

消 防 防 災 年 報

平 成 2 7 年 版

岡山県危機管理課・消防保安課

目 次

1 消防体制と消防力の現況

1 - 1	市町村の人口・面積	1
1 - 2	広域常備消防体制	2
1 - 3	消防署数及び消防職員数	4
1 - 4	消防団数及び消防団員数	5
1 - 5	消防本部消防ポンプ自動車等現有数	6
1 - 6	消防団消防ポンプ自動車等現有数	7
1 - 7	市町村別消防水利の現況	8
1 - 8	消防・救急業務用無線の現況（アナログ無線）	9
1 - 9	消防・救急業務用無線の現況（デジタル無線）	10
1 - 10	幼年消防クラブ・少年消防クラブ・婦人防火クラブの現況	11
1 - 11	消防組織の変遷	12

2 消防機関の出動状況

2 - 1	消防機関の出動状況	14
2 - 2	消防団の出動状況	15

3 消防団員の処遇等

3 - 1	消防表彰受章者（機関）数	17
-------	--------------	----

4 消防教育

4 - 1	岡山県消防学校入校状況（総括表）	18
4 - 2	消防職員等所属別入校者数	19
4 - 3	消防団員所属別入校者数	20

5 救急救助業務

5 - 1	救急救助業務実施体制	21
5 - 2	医療機関数	22
5 - 3	事故種別救急出場件数及び搬送人員	23
5 - 4	医療機関別搬送人員	24
5 - 5	年齢区分別傷病程度別搬送人員	25
5 - 6	現場到着所要時間別出場件数	26
5 - 7	収容所要時間別搬送人員	27
5 - 8	救急隊員の行った応急処置件数	28
5 - 9	救助出場・活動件数	29
5 - 10	高速自動車国道等における救急出場件数及び搬送人員	30

6 火災の実態

6 - 1	火災統計用語	3 1
6 - 2	火災発生状況と前年との比較	3 3
6 - 3	月別火災発生状況	3 4
6 - 4	過去10年の出火件数	3 5
6 - 5	火災による死者の状況	3 5
6 - 6	出火原因別火災発生状況	3 6
6 - 7	県民局別管内火災発生状況	3 8
6 - 8	消防本部別管内火災発生状況	3 9
6 - 9	市町村別火災発生状況	4 0
6 - 10	火災による死者の発生経過	4 1
6 - 11	主な火災	4 2

7 自然災害の実態

7 - 1	平成26年災害発生状況	4 3
7 - 2	防災設備状況	4 4
7 - 3	自衛隊災害派遣状況	4 6
7 - 4	防災訓練実施状況	4 9
7 - 5	防災行政の現況	5 1
7 - 6	市町村防災行政無線の整備状況	5 3
7 - 7	自主防災組織の現況	5 4

8 コンビナート防災の実態

8 - 1	石油コンビナート法に基づく特定事業所一覧表	5 5
8 - 2	防災力の現況	5 6
8 - 3	水島地区防災相互無線通信網	6 0
8 - 4	水島コンビナート地区事故・災害発生状況	6 2

9 危険物規制・防火対象物等

9 - 1	危険物施設の状況	6 3
9 - 2	防火対象物の状況	6 4
9 - 3	危険物取扱者試験実施状況	6 5
9 - 4	消防設備士試験実施状況	6 6
9 - 5	保安講習等実施状況	6 7
9 - 6	危険物関係事故発生状況	6 7

1 0 高圧ガスの規制

1 0 - 1	高圧ガス事業所一覧表	6 8
1 0 - 2	高圧ガス別事業者数	6 8
1 0 - 3	高圧ガス貯槽の基数	6 8
1 0 - 4	許認可状況	6 9
1 0 - 5	事故発生状況	6 9
1 0 - 6	高圧ガス免状交付状況	6 9
1 0 - 7	液化石油ガス法関係	7 0

1 1 火薬類等の取締

1 1 - 1	火薬類関係事業所一覧表	7 2
1 1 - 2	許認可状況	7 2
1 1 - 3	事故発生状況	7 3
1 1 - 4	火薬類消費量等の現況	7 3
1 1 - 5	火薬類取扱保安責任者等免状交付状況	7 3
1 1 - 6	武器等の取締	7 3

1 2 電気工事業の規制

1 2 - 1	電気工事士免状交付状況	7 4
1 2 - 2	電気工事業者登録者数	7 4
1 2 - 3	電気用品販売店立入検査実施状況	7 4

1 3 防災行政無線

1 3 - 1	防災行政無線局数	7 5
1 3 - 2	防災行政無線の利用状況	7 6
1 3 - 3	岡山県防災情報ネットワーク回線系統図	7 8
1 3 - 4	震度情報システム構成図	7 9
1 3 - 5	岡山県総合防災情報システム	8 1

1 4 県航空隊の活動状況等

1 4 - 1	消防防災ヘリコプター「きび」の緊急出動状況	8 2
---------	-----------------------	-----

1. 消防体制と消防力の現況

1-1 市町村の人口・面積

市 町 村	人 口			面 積 (平成26年10月 1日, km ²)
	平成17年国調	平成22年国調	平成27年1月1日 (住民基本台帳)	
岡 山 市	696,172	709,584	706,027	789.96
倉 敷 市	469,377	475,513	483,722	355.63
津 山 市	110,569	106,788	104,717	506.33
玉 野 市	67,047	64,588	62,863	103.58
笠 岡 市	57,272	54,225	51,907	136.39
井 原 市	45,104	43,927	42,787	243.36
総 社 市	66,584	66,201	67,867	211.90
高 梁 市	38,799	34,963	32,948	547.01
新 見 市	36,073	33,870	31,991	793.29
備 前 市	40,241	37,839	37,050	258.29
瀬 戸 内 市	39,081	37,852	38,524	125.45
赤 磐 市	43,913	43,458	44,827	209.36
真 庭 市	51,782	48,964	48,544	828.53
美 作 市	32,479	30,498	29,813	429.29
浅 口 市	37,327	36,114	35,688	66.46
市 計	1,831,820	1,824,384	1,819,275	5,612.03
和 気 町	16,180	15,362	15,075	144.21
早 島 町	11,921	12,214	12,270	7.62
里 庄 町	10,823	10,916	11,139	12.23
矢 掛 町	15,713	15,092	14,989	90.62
新 庄 村	1,019	957	975	67.11
鏡 野 町	14,059	13,580	13,773	419.68
勝 央 町	11,263	11,195	11,331	54.05
奈 義 町	6,475	6,085	6,258	69.52
西 粟 倉 村	1,684	1,520	1,530	57.97
久 米 南 町	5,690	5,296	5,186	78.65
美 咲 町	16,577	15,642	15,477	232.17
吉 備 中 央 町	14,040	13,033	12,444	268.78
町 村 計	125,444	120,892	120,447	1,502.59
県 計	1,957,264	1,945,276	1,939,722	7,114.62

1-2 広域常備消防体制 (平成27年4月1日現在)

(単位：人、km²)

区分	人口	面積	消防署数	出張所数	吏員数	管轄市町村等	備考
岡山市消防局	722,617	1058.74	5	15	710 (19)	岡山市, 吉備中央町	岡山市委託 H16.10.1 (業務開始 S23.6.10)
倉敷市消防局	499,845	384.26	4	11	460 (4)	倉敷市, 早島町, 浅口市金光町地区	倉敷市委託 S47.4.1 (業務開始 S23.8.1)
津山圏域消防組合	158,586	1360.40	3	6	220 (7)	津山市, 鏡野町, 勝央町, 奈義町 久米南町, 美咲町	組合設置 S48.4.1 (業務開始 S24.4.1)
玉野市消防本部	64,588	103.58	1	4	123 (1)	玉野市	(業務開始 S28.5.1)
笠岡地区消防組合	89,137	194.07	2	2	128 (1)	笠岡市, 浅口市(金光町地区を除く) 里庄町	組合設置 S47.4.1 (業務開始 S31.6.1)
井原地区消防組合	59,019	334.16	1	3	91 (2)	井原市, 矢掛町	組合設置 S48.4.1 (業務開始 S40.4.1)
総社市消防本部	66,201	211.90	1	2	105 (1)	総社市	(業務開始 S37.6.1)
高梁市消防本部	34,963	546.99	1	1	63	高梁市	(業務開始 S41.4.1)
新見市消防本部	33,870	793.29	1	4	80 (2)	新見市	市本部設置 H17.3.31 (業務開始 S43.4)
東備消防組合	53,201	402.50	1	3	102	備前市, 和気町	組合設置 S48.12.1 (業務開始 S40.4.1)
真庭市消防本部	49,921	895.64	1	4	98	真庭市, 新庄村	市本部設置 H17.3.31 (業務開始 S47.10.1)
美作市消防本部	32,018	487.26	1	1	64	美作市, 西粟倉村	市本部設置 H17.3.31 (業務開始 S48.6.1)
赤磐市消防本部	43,458	209.36	1	2	82	赤磐市	市本部設置 H19.1.22 (業務開始 S49.6.1)
瀬戸内市消防本部	37,852	125.45	1	2	69 (1)	瀬戸内市	市本部設置 H16.11.1 (業務開始 S49.6.1)
計	1,945,276	7,114.62	24	60	2,395 (38)	15市10町2村	

吏員数の()は女性を内数で表示

人口：「平成22年国勢調査」(平成22年10月1日時点)より作成

面積：「平成26年全国都道府県市区町村別面積調」(国土地理院、平成26年10月1日時点)より作成

署所、吏員数：「平成27年度消防防災・震災対策現況調査」より作成

広域常備消防体制



(H27. 4. 1現在)

1-3 消防署数及び消防職員数（平成27年4月1日現在）

区分 市町村別	消防署数	出張所数	職員数	職員内訳										条 例 定 員 消 防 吏 員	消防吏員年齢別内訳										消防吏員在職年数別内訳						
				消防吏員									その他の職員		18才 ～ 19才	20才 ～ 24才	25才 ～ 29才	30才 ～ 34才	35才 ～ 39才	40才 ～ 44才	45才 ～ 49才	50才 ～ 54才	55才 以上	平均 年齢	5 年 未 満	5 年 以 上 10 年 未 満	10 年 以 上 15 年 未 満	15 年 以 上 20 年 未 満	20 年 以 上 25 年 未 満	25 年 以 上 30 年 未 満	30 年 以 上
				消防司令	消防司令補	消防士長	消防副士長	消防士	消防司令	消防司令補	消防士長	消防副士長																			
岡山市	5	15	712	1	4	7	28	52	105	241		272	2	714	2	48	138	152	86	86	79	45	74	37.8	140	169	90	40	99	63	109
倉敷市	4	11	460		1	10	18	25	77	177	7	145		475	5	39	99	90	64	71	18	14	60	37.0	95	106	98	54	39	15	53
津山圏域消防組合	3	6	220		1	5	16	29	41	50	1	77		222	8	38	41	25	21	30	13	10	34	36.6	61	40	17	12	34	15	41
玉野市	1	4	132			1	10	11	22	37		42	9	122	1	17	29	8	8	33	8	4	15	37.0	28	25	3	19	26	3	19
笠岡地区消防組合	2	2	128			1	11	14	33	29	9	31		127	5	16	15	12	17	23	8	18	14	38.6	26	15	13	10	23	16	25
井原地区消防組合	1	3	91				1	13	11	17	7	42		91	2	17	18	17	9	8	8	3	9	34.6	21	24	12	3	17	2	12
総社市	1	2	105			1	10	12	39	10	14	19		124	3	11	17	10	17	26	11	3	7	36.9	24	11	16	14	25	5	10
高梁市	1	1	67				1	22	10	10	3	17	4	67		1	16	9	4	2	8	18	5	41.1	6	14	5	4	3	2	29
新見市	1	4	82				1	10	21	4	16	28	2	85	2	14	20	11	10	11	2	2	8	34.1	25	22	3	3	16	2	9
東備消防組合	1	3	102				1	11	38	14	4	34		102	2	22	19	9	14	8	7	6	15	36.2	26	21	11	4	16	5	19
真庭市	1	4	98				1	16	23	20	18	20		98	4	13	19	15	15	15	6	1	10	35.1	18	27	10	7	19	5	12
美作市	1	1	64				1	13	12	17		21		65	1	9	10	13	9	5	6	6	5	36.8	13	17	6	3	13		12
赤磐市	1	2	83				1	11	22	18		30	1	85	1	14	19	10	10	11	5	1	11	35.7	18	20	8	5	14	6	11
瀬戸内市	1	2	69				1	11	16	27	8	6		69		2	15	9	15	4	4	4	16	40.0	7	9	16	7	8	2	20
計	24	60	2,413	1	6	25	101	250	470	671	87	784	18	2,446	36	261	475	390	299	333	183	135	283	37.1	508	520	308	185	352	141	381
26年	24	60	2,387	1	6	26	95	250	475	635	84	803	12	2,446	34	268	472	363	319	305	159	149	306	37.3	509	512	256	216	328	119	435
25年	23	62	2,376	1	6	24	98	262	468	608	80	806	23	2,444	32	263	462	337	338	284	135	156	346	37.6	561	452	220	295	244	132	449
24年	23	62	2,359	1	7	22	107	261	462	608	80	804	20	2,432	32	265	434	316	366	237	122	182	385	38.1	575	402	185	351	197	139	490
23年	23	61	2,353	1	5	25	96	288	482	573	76	788	19	2,382	35	270	410	295	366	201	128	207	422	38.5	596	346	177	365	172	113	565
22年	23	60	2,338	1	5	22	101	284	493	571	87	759	15	2,364	35	283	373	302	336	182	137	264	411	39.0	533	310	177	369	142	131	661
21年	23	60	2,325	1	5	20	96	271	506	578	109	713	26	2,352	35	272	346	320	309	157	151	313	396	39.4	514	261	214	335	121	143	711
20年	22	64	2,298		3	22	98	271	515	573	143	647	26	2,352	28	225	326	340	287	135	162	357	412	40.2	444	239	293	255	137	165	739
19年	22	64	2,305		3	24	96	262	514	565	166	608	67	2,311	28	190	296	370	240	125	186	394	409	40.7	416	193	347	207	133	212	730
18年	22	61	2,242		3	29	104	231	531	558	176	550	60	2,244	28	148	285	369	206	131	213	420	382	41.1	362	177	376	170	113	289	695
17年	22	61	2,171		3	29	92	229	511	574	177	551	5	2,210	27	152	293	339	187	136	281	426	325	41.2	323	194	355	148	129	301	716

「平成27年度消防防災・震災対策現況調査」より作成

1-4 消防団数及び消防団員数（平成27年4月1日現在）

区分	消防団数	分団数	団員数	うち女性消防団員	団員内訳							条例定員	消防団員年齢別内訳										消防団員在職年数別内訳						
					団長	副団長	分団長	副分団長	部長	班長	団員		20才未満	20才	25才	30才	35才	40才	45才	50才	55才	平均年齢	5年未満	5年以上10年未満	10年以上15年未満	15年以上20年未満	20年以上25年未満	25年以上30年未満	30年以上
岡山市	1	100	4,624	106	1	5	100	100	339	625	3,454	4,660	16	99	226	450	758	983	795	729	568	43.4	964	913	812	670	543	394	328
倉敷市	1	42	1,999	73	1	16	46	42	101	283	1,510	2,059	3	64	138	196	342	454	410	237	155	41.9	431	532	348	268	223	122	75
津山市	1	38	2,130	16	1	8	38	76	164	533	1,310	2,248	6	62	159	353	507	426	310	174	133	40.1	434	474	404	335	232	142	109
玉野市	1	18	561	12	1	3	20	19	34	65	419	588	0	18	45	65	78	107	66	76	106	43.8	117	113	95	66	57	44	69
笠岡市	1	15	945	18	1	2	15	15	58	215	639	980	2	37	67	102	158	207	147	82	143	42.8	245	195	171	125	93	62	54
井原市	1	17	1,380	12	1	10	24	23	105	219	998	1,405	10	109	251	302	348	198	30	43	89	35.6	441	321	272	188	78	35	45
総社市	1	18	986	26	1	4	23	18	113	99	728	1,020	3	17	49	110	192	254	185	98	78	42.0	209	198	205	157	118	53	46
高梁市	1	22	1,412	20	1	3	26	47	80	270	985	1,500	4	34	121	183	245	257	208	204	156	42.2	372	229	195	252	179	140	45
新見市	1	9	1,186	84	1	3	18	73	45	231	815	1,410	7	61	132	169	197	200	160	144	116	40.4	248	221	216	174	141	108	78
備前市	1	21	1,042	34	1	9	24	48	72	145	743	1,154	11	73	123	148	182	228	163	76	38	38.5	228	220	202	144	129	69	50
瀬戸内市	1	8	474	12	1	2	15	11	31	46	368	539	3	8	35	60	97	110	79	43	39	41.2	87	105	96	75	59	30	22
赤磐市	1	23	1,045	15	1	2	31	56	91	109	755	1,117	12	36	93	141	213	229	143	113	65	40.0	210	230	185	166	119	82	53
真庭市	1	28	2,632	25	1	24	42	73	155	630	1,707	2,800	5	95	278	430	640	522	344	194	124	39.0	527	478	612	425	318	184	88
美作市	1	23	1,997	9	1	8	36	45	139	569	1,199	2,191	6	88	215	290	406	416	290	170	116	39.6	380	315	359	382	282	184	95
浅口市	1	6	915	0	1	6	9	6	41	193	659	940	0	20	83	134	197	206	152	101	22	40.0	184	198	173	145	126	52	37
市計	15	388	23,328	462	15	105	467	652	1,568	4,232	16,289	24,611	88	821	2,015	3,133	4,560	4,797	3,482	2,484	1,948	40.8	5,077	4,742	4,345	3,572	2,697	1,701	1,194
和気町	1	8	685	17	1	3	10	39	49	166	417	729	9	52	66	81	121	156	107	61	32	39.0	143	116	102	109	107	63	45
早島町	1	3	150	0	1	2	3	4	11	22	107	175	0	2	8	24	27	39	28	9	13	41.4	38	29	27	24	17	9	6
里庄町	1	2	258	0	1	2	2	2	14	42	195	268	0	8	17	30	51	72	50	27	3	40.7	53	68	44	56	20	11	6
矢掛町	1	7	593	6	1	2	9	7	35	134	405	610	0	24	73	104	154	160	55	18	5	37.2	154	148	103	111	58	13	6
新庄村	1	2	85	0	1	2	4	0	6	32	40	85	0	3	8	15	18	11	13	11	6	40.2	20	9	14	13	11	6	12
鏡野町	1	14	886	15	1	2	20	28	52	197	586	900	0	33	87	149	196	183	131	93	14	39.0	155	198	171	153	98	66	45
勝央町	1	6	385	10	1	2	6	11	24	132	209	385	0	5	40	66	89	92	53	32	8	39.2	105	63	86	53	51	24	3
奈義町	1	3	353	13	1	2	4	4	21	96	225	370	1	14	57	63	83	68	34	18	15	37.4	94	71	77	46	37	15	13
西粟倉村	1	1	123	0	1	2	0	0	4	12	104	140	1	10	12	30	32	18	15	5	0	36.2	33	25	21	17	19	8	0
久米南町	1	5	262	15	1	2	9	4	15	60	171	262	0	9	29	34	38	63	44	34	11	40.2	59	52	34	47	34	21	15
美咲町	1	8	886	36	1	4	13	15	33	149	671	930	6	44	85	126	182	195	141	79	28	39.1	198	160	144	148	136	75	25
吉備中央町	1	8	616	18	1	2	15	16	34	149	399	765	1	35	89	92	138	119	74	43	25	38.0	57	132	134	142	79	44	28
町村計	12	67	5,282	130	12	27	95	130	298	1,191	3,529	5,619	18	239	571	814	1,129	1,176	745	430	160	38.8	1,109	1,071	957	919	667	355	204
県計	27	455	28,610	592	27	132	562	782	1,866	5,423	19,818	30,230	106	1,060	2,586	3,947	5,689	5,973	4,227	2,914	2,108	40.4	6,186	5,813	5,302	4,491	3,364	2,056	1,398
26年	27	461	28,725	577	27	134	564	786	1,888	5,495	19,831	30,399	124	1,082	2,641	4,117	6,059	5,832	4,234	2,770	1,866	40.1	6,264	5,892	5,436	4,529	3,344	1,972	1,288
25年	27	459	28,725	534	27	134	557	787	1,895	5,551	19,774	30,404	120	1,133	2,824	4,382	6,297	5,704	4,051	2,638	1,576	39.6	6,526	5,793	5,485	4,609	3,148	1,960	1,204
24年	27	466	29,019	515	27	140	573	801	1,881	5,577	20,020	30,404	82	1,200	2,947	4,630	6,429	5,595	4,067	2,562	1,507	39.3	6,685	5,847	5,726	4,572	3,065	1,987	1,137
23年	27	466	28,998	466	27	142	568	800	1,880	5,633	19,948	30,404	89	1,338	2,976	4,989	6,427	5,340	4,140	2,374	1,325	38.9	6,787	6,058	5,608	4,607	3,013	1,931	994
22年	27	473	29,178	423	27	144	586	795	1,881	5,705	20,040	30,522	88	1,359	3,071	5,352	6,407	5,251	4,165	2,279	1,206	38.7	6,928	6,355	5,574	4,503	3,060	1,841	917

「平成27年度消防防災・震災対策現況調査」より作成

1-5 消防本部消防ポンプ自動車等現有数（平成27年4月1日現在）

区分 消防本部別	普通消防ポンプ自動車 B1以上	水槽付消防ポンプ自動車 B1以上	はしご付消防自動車 (ポンプ付きでない車両を含む)				屈折はしご付消防自動車 車両を含む	大型高所放水車	泡原液搬送車	化学消防車		指揮車	消防艇	電源・照明車	小型動力ポンプ			救急自動車	左高規格の救急自動車	救助工作車
			18m以下	24m	30m	38m以上				泡消火型	粉末消火型				小型動力付ポンプ積載車	車両に積載しないもの	手引動力ポンプ			
岡山市	24	6	1		1	2		1	2		12		1	25	7		25	25	5	
倉敷市	16	6	2			1	1	1	5		5	1					19	17	4	
津山圏域消防組合	10	4	1		1				2		6						13	12	2	
玉野市	6	1			1				1		3				9		7	6	1	
笠岡地区消防組合	5	2			1				1		1				3		6	6	2	
井原地区消防組合	5	2					1				1				5		5	4	1	
総社市	5	1			1				1		2						6	5	1	
高梁市	3		1						1		1			2			4	4	1	
新見市	6	1							1		1						7	5	1	
東備消防組合	3	2	1						1		1						5	5	1	
真庭市	6	1									1						6	6	1	
美作市	2	1							1		2						5	4	1	
赤磐市	5	1							1		2						5	5	1	
瀬戸内市	4	1		1					1		2			1			4	4	1	
計	100	29	6	1	5	3	2	1	2	18	40	1	1	28	24		117	108	23	
26年	106	27	6	1	6	3	1	1	2	18	42	1	1	28	28		116	107	23	
25年	105	28	6	1	7	3	1	1	2	18	43	1	1	32	28		116	103	22	
24年	105	28	7	1	6	3		1	2	18	39	1	1	32	29		115	101	22	
23年	104	28	8	1	6	3		1	1	20	44	1	1	27	32		113	94	22	
22年	104	27	8	2	5	3		1	2	19	41	1	1	27	32		112	88	22	
21年	106	26	8	2	5	3		1	2	18	42	1	1	28	32		111	78	22	
20年	109	25	8	2	6	2		1	2	17	42	1	1	5	25		109	74	21	
19年	109	25	8	2	6	2		1	2	18	41	1	1	5	17		106	61	21	
18年	107	25	9	1	6	2		1	2	19	40	1	1	5	16		106	61	21	

「平成27年度消防防災・震災対策現況調査」「平成27年度救急年報報告」「平成27年度救助年報報告」より作成

1-6 消防団消防ポンプ自動車等現有数（平成27年4月1日現在）

区 分 市町村別	普通消防ポンプ自動車以上	水槽付消防ポンプ自動車	化学消防車		小型動力ポンプ			救急自動車	その他の消防自動車
			泡消火型	粉末消火型	小型動力ポンプ積載車	車両に積載し得ないもの	手引動力ポンプ		
岡山市	51				118	3			
倉敷市	48				49	13			
津山市	20				93	53			
玉野市	4				14	2	1		
笠岡市	19				30	31	11		
井原市	9				62	10			
総社市					39	46			
高梁市	6				62	2			
新見市	5				67	15			
備前市	9				45	38	1		
瀬戸内市	6				26	6			
赤磐市	8				80	13			
真庭市	22				113	25			
美作市	20				109	35			
浅口市	5				38	3			
市 計	232				945	295	13		
和気町	6				50	4			
早島町	2				9				
里庄町	1				13				
矢掛町	4				17	2			
新庄村	2				5	5			
鏡野町	2				43	39			
勝央町	4				6				
奈義町	3				16	1			
西粟倉村	1				11				
久米南町	3				11				
美咲町	9				26				
吉備中央町	6				17				
町 村 計	43				224	51			
県 計	275				1,169	346	13		
26年	276				1,169	352	10		
25年	275				1,167	344	12		
24年	276				1,157	324	5		
23年	278				1,154	324	5		
22年	281				1,149	403	4		
21年	284				1,143	416	116		
20年	284				1,142	387	115		
19年	285				1,153	391	115		
18年	285				1,160	535	4	2	

「平成27年度消防防災・震災対策現況調査」より作成

1-7 市町村別消防水利の現況（平成27年4月1日現在）

区分 市町村別	計				小計 (D)=(E)+(F)				公設 (E)				私設 (F)				その他										
	(B) (C)+(D)	小計 (C)	公設	私設	防火水槽				井戸	防火水槽				井戸	防火水槽				小計	河川・溝等	海・湖	プール	濠・池等	下水道	その他		
					100以上	60~100未満	40~60未満	20~40未満		100以上	60~100未満	40~60未満	20~40未満		100以上	60~100未満	40~60未満	20~40未満									
岡山市	12,082	11,321	11,093	228	25	32	558	146		1	18	259	42		24	14	299	104		21	21						
倉敷市	6,539	5,976	5,876	100	24	24	445	70		20	16	347	48		4	8	98	22		97			97				
津山市	2,266	1,621	1,621		3	16	465	161		3	16	450	96				15	65		88	43		40	5			
玉野市	1,377	1,142	1,000	142	9	16	121	89		7	4	86	66		2	12	35	23		29			18				11
笠岡市	1,395	1,266	1,210	56	2	2	79	40	6			62	31	2	2	2	17	9	4	37			24	12			1
井原市	1,345	860	860		1	6	151	307	20	1	3	139	290	16		3	12	17	4	162	23		10	129			
総社市	1,208	781	772	9		19	223	185			9	139	178			10	84	7		22			21	1			
高梁市	2,149	1,315	1,315		2	2	223	607		2	2	223	607														
新見市	2,489	2,138	2,138			6	178	167			6	174	69				4	98		89	65		24				
備前市	770	503	503		3		177	81	6			168	79	3	3		9	2	3	41	14	6	12	9			
瀬戸内市	724	617	576	41	1	7	84	15		1	5	70	15			2	14		91	13	19	15	44				
赤磐市	1,868	1,454	1,454			2	244	168			2	244	168						22			17	5				
真庭市	2,291	1,642	1,635	7	2	6	487	151	3	2	6	451	129	3			36	22	179	133		37	4				5
美作市	2,863	2,252	2,252		2	2	487	120		2	2	487	120						56	40		16					
浅口市	792	677	671	6	4	9	71	31		2	6	61	23		2	3	10	8	18			9	9				
市計	40,158	33,565	32,976	589	78	149	3,993	2,338	35	41	95	3,360	1,961	24	37	54	633	377	11	952	352	25	340	218			17
和気町	1,129	930	930				151	48				151	48						36	10		10	16				
早島町	249	212	212			3	29	5			3	29	5						6			3	3				
里庄町	287	254	253	1			19	14				19	14						24			3	21				
矢掛町	715	628	628		5	14	24	26	18	2	10	19	19	8	3	4	5	7	10	72	34		7	31			
新庄村	54	37	37				9	3	5			9	3	5					42	41		1					
鏡野町	957	758	758		1	16	114	68			16	105	63		1		9	5	10			9	1				
勝央町	400	235	235				50	115				50	115						54	50		4					
奈義町	522	441	441			1	40	15	25		1	40	15						25	3		3					
西粟倉村	209	167	167				35	7				35	7						6	5		1					
久米南町	170	72	72				66	32				66	27					5	10	3		3	4				
美咲町	742	211	201	10			255	276				254	235				1	41	38			19	19				
吉備中央町	701	465	465				144	82	10			114	64				30	18	10	260	41		5	214			
町村計	6,135	4,410	4,399	11	6	34	936	691	58	2	30	891	615	13	4	4	45	76	45	561	184		68	309			
県計	46,293	37,975	37,375	600	84	183	4,929	3,029	93	43	125	4,251	2,576	37	41	58	678	453	56	1,513	536	25	408	527			17
26年	46,189	37,883	37,232	651	84	184	4,918	3,027	93	42	126	4,266	2,590	37	42	58	652	437	56	1,625	643	25	413	522			22
25年	46,094	37,785	37,116	669	83	183	4,911	3,039	93	41	124	4,225	2,603	37	42	59	686	436	56	1,626	643	25	416	519			23
24年	45,410	37,129	36,422	707	86	176	4,892	3,034	93	40	122	4,252	2,601	37	46	54	640	433	56	1,626	643	25	416	519			23
23年	44,323	36,040	35,190	850	83	177	4,882	3,041	100	43	122	4,273	2,611	55	40	55	609	430	45	1,568	652	25	317	550			24
22年	41,697	33,458	32,605	853	80	174	4,831	3,054	100	40	120	4,225	2,619	55	40	54	606	435	45	1,740	652	25	401	638			24
21年	44,076	35,876	35,293	583	78	175	4,806	3,041	100	38	120	4,199	2,614	55	40	55	607	427	45	1,739	652	25	400	639			23
20年	43,712	35,514	34,909	605	80	175	4,768	3,075	100	40	122	4,161	2,604	55	40	53	607	471	45	1,753	652	25	412	632			32
19年	41,635	33,732	33,135	597	73	158	4,579	2,981	112	34	107	4,031	2,579	45	39	51	548	402	67	1,909	694	46	426	690			53

「平成27年度消防防災・震災対策現況調査」より作成

1-8 消防・救急業務用無線の現況（150MHz帯アナログ方式）（平成27年4月1日現在）

区分 団体名	消 防 ・ 救 急 業 務 用 無 線 局																	
	固 定 局			基 地 局 及 び 携 帯 基 地 局						航 空 局 数	移 動 局				そ の 他 の 無 線 局 数	無 線 局 数 計		
	局 数			局 数			電 波 の 数				陸 上 移 動 局 数	携 帯 局 数	航 空 機 局 数	船 舶 局 数			計	
	多 重	そ の 他	計	基 地 局	携 帯 基 地 局	計	全 国 共 通 波	県 内 共 通 波	そ の 他									単 信 波
岡 山 市				7	1	8	3	1			4	133	6	1		140		152
倉 敷 市				1		1	3	1				160				160		161
津山圏域消防組合												17				17		17
玉 野 市		6	6	1	6		6	3	1	1		85				85		97
笠岡地区消防組合					1		1	3	1	2		22				22		23
井原地区消防組合		5	5	6	5		5	3	1	2		38				38		48
総 社 市		2	2	1	2		2	3	1	1	1	48				48	40	92
高 梁 市					1		1	3	1	1		11				11		12
新 見 市					1		1	3	1			1	19			20		21
東備消防組合												40				40		40
真 庭 市												6				6		6
美 作 市												9				9		9
赤 磐 市					2		2	3	1	1		28				28		30
瀬 戸 内 市					3		3	3	1	1		42				42		45
計		13	13	8	29	1	30	30	10	9	1	4	640	25	1	666	40	753

「平成27年度消防防災・震災対策現況調査」より作成

1-9 消防・救急業務用無線の現況（260MHz帯デジタル方式）（平成27年4月1日現在）

区分 団体名	消 防 ・ 救 急 業 務 用 無 線 局															無線局数計			
	固 定 局			基 地 局 及 び 携 帯 基 地 局						航 空 局 数	移 動 局				そ の 他 の 無 線 局 数				
	局 数			局 数			電 波 の 数				陸 上 移 動 局 数	携 帯 局 数	航 空 機 局 数	船 舶 局 数			計		
	多 重	そ の 他	計	基 地 局	携 帯 基 地 局	計	統 制 波	主 運 用 波	活 動 波									防 災 相 互 波	
岡 山 市	9		9		10		10	3	1	6	1		568				568		587
倉 敷 市	8		8		3		3	3	1	6	1		486				486		497
津山圏域消防組合		2	2	2	8		8	3	1	4			137				137		147
玉 野 市					2		2	3	1	2	1		55				55		57
笠岡地区消防組合					3		3	3	1	2	1		132				132		135
井原地区消防組合	2		2		4		4	3	1	2			64				64		70
総 社 市	2		2		2		2	3	1	2			48				48		52
高 梁 市	2		2		2		2	3	1	1			46				46		50
新 見 市	1		1		6		6	3	1	2			46				46		53
東備消防組合	3		3		3		3	3	1	2			34				34		40
真 庭 市					5		5	3	1	2			65				65		70
美 作 市					5		5	3	1	2			73				73		78
赤 磐 市	3		3		3		3	3	1	2			81				81		87
瀬 戸 内 市	2		2		2		2	3	1	2			43				43		47
計	32	2	34	2	58		58	42	14	37	4		1,878				1,878		1,970

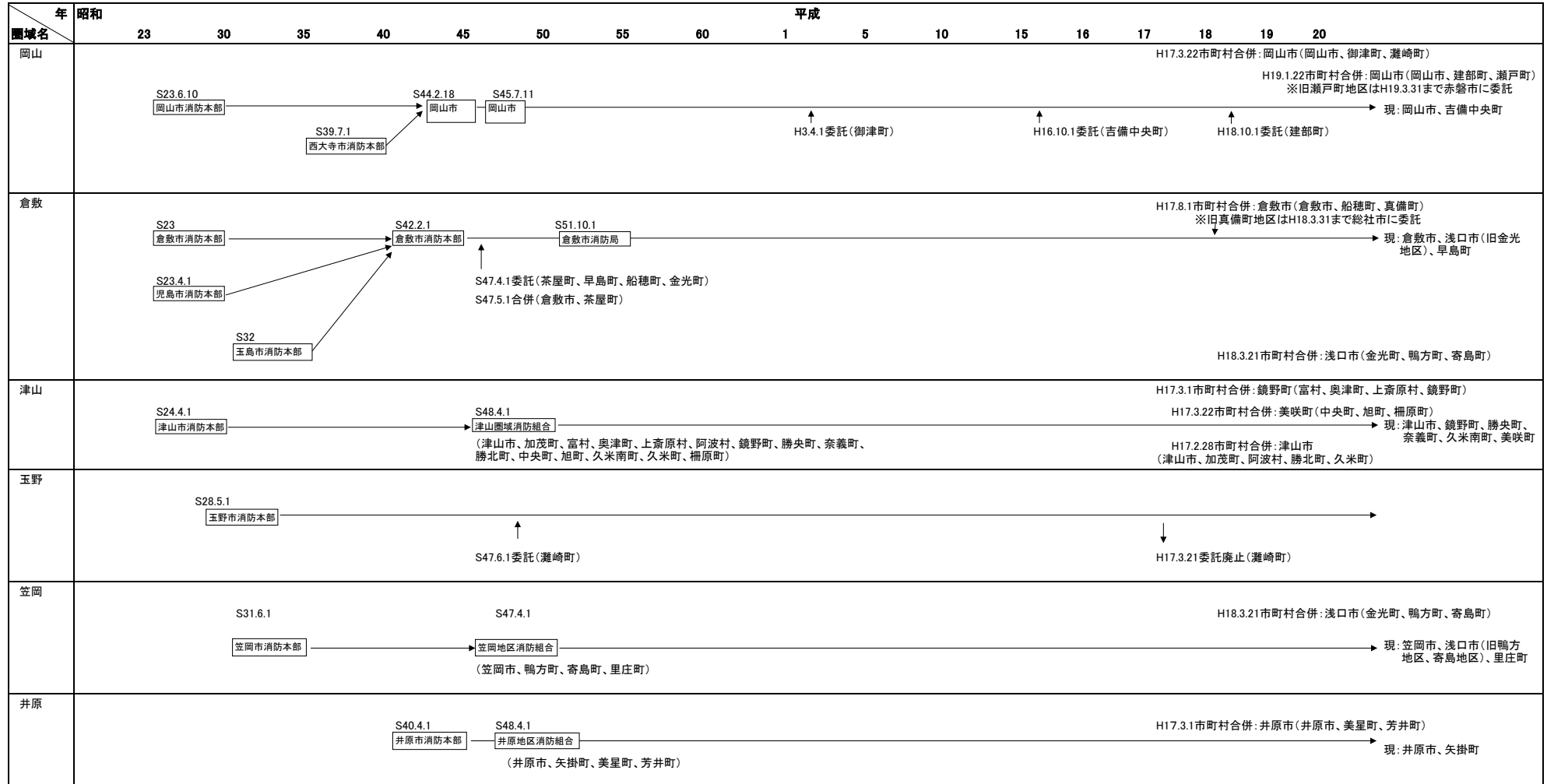
「平成27年度消防防災・震災対策現況調査」より作成

1-10 幼年消防クラブ・少年消防クラブ・婦人防火クラブの現況

(平成27年4月1日現在)

区分 年度		幼年消防クラブ		少年消防クラブ		婦人防火クラブ	
		クラブ数	クラブ員数	クラブ数	クラブ員数	クラブ数	クラブ員数
19	年	262	16,009	233	9,275	352	33,915
20	年	260	15,647	231	9,260	366	33,566
21	年	261	15,961	224	8,509	351	31,588
22	年	267	15,842	229	8,462	358	31,653
23	年	263	15,649	225	8,551	346	30,208
24	年	259	15,527	218	8,893	337	28,290
25	年	267	15,979	155	9,828	320	25,979
26	年	279	16,103	165	9,852	289	22,607
27	年	275	16,485	162	9,298	276	23,852
各 消 防 本 部 管 内 に お け る 設 置 状 況	岡山市消防局	35	1,779	29	1,453	47	5,357
	倉敷市消防局	26	1,377	11	137	19	1,053
	津山圏域消防組合	39	3,359	14	444	21	2,172
	玉野市消防本部	25	1,482	5	19	10	642
	笠岡地区消防組合	18	781	9	886	58	6,660
	井原地区消防組合	20	791	31	2,599	9	3,746
	総社市消防本部	11	578	5	120	12	891
	高梁市消防本部	6	291	4	239	14	593
	新見市消防本部	14	747	8	469	33	1,427
	東備消防組合	4	226	5	314	7	149
	真庭市消防本部	22	1,198	12	393	8	200
	美作市消防本部	9	690	0	0	4	68
	赤磐市消防本部	21	1,206	12	1,235	11	221
瀬戸内市消防本部	25	1,980	17	990	23	673	

1-11 消 防 組 織 の 変 遷



1-11 消 防 組 織 の 変 遷

区域名	年 昭和		平成															
	23	30	35	40	45	50	55	60	1	5	10	15	16	17	18	19	20	
総社			S37.6 総社市消防本部			S48.4.1委託(真備村、清音村、山手村)									H17.3.22市町村合併:総社市(総社市、山手村、清音村)			H18.3.31委託廃止(倉敷市(旧真備町地区))
高梁		S41.4.1 高梁市消防本部			S54.4.1委託:救急(有漢町、賀陽町、成羽町、備中町、川上町)			S59.10.1委託:消防(有漢町、賀陽町、成羽町、備中町、川上町)							H16.10.1市町村合併:高梁市(高梁市、有漢町、成羽町、備中町、川上町)			H16.10.1委託廃止(賀陽町)
新見		S43.4 新見市消防本部		S47.5 阿新広域事務組合 (新見市、大佐町、神郷町、哲多町、哲西町)											H17.3.31市町村合併:新見市(新見市、大佐町、神郷町、哲多町、哲西町)			
東備		S40.4.1 備前町消防本部	S46.4.1 備前市	S48.12.1 東備消防組合											H17.3.22市町村合併:備前市(備前市、日生町、吉永町)			→ 現:備前市、和気町
真庭					S47.10 真庭消防組合					H13.4 真庭広域連合 (北房町、勝山町、落合町、湯原町、久世町、美甘村、川上村、八束村、中和村、新庄村)					H17.3.31市町村合併:真庭市(北房町、勝山町、落合町、湯原町、久世町、美甘村、川上村、八束村、中和村)			→ 現:真庭市、新庄村
美作				S48.4.1 英田圏域消 (美作町、作東町、大原町、勝田町、英田町、西粟倉村、東粟倉村)											H17.3.31市町村合併:美作市(勝田町、大原町、東粟倉村、美作町、作東町、英田町)			→ 現:美作市、西粟倉村
赤磐				S48.10.1 赤磐消防組合 (瀬戸町、山陽町、赤坂町、熊山町、吉井町)											H17.3.7市町村合併:赤磐市(山陽町、赤坂町、熊山町、吉井町)		H19.1.22 赤磐市消防本部	H19.1.22瀬戸町が岡山市と市町村合併 ※旧瀬戸町地区はH19.3.31まで受託
瀬戸内				S49.4 邑久消防組合 (牛窓町、邑久町、長船町)											H16.11.1市町村合併(邑久町、長船町、牛窓町)			

2 消防機関の出動状況

2-1 消防機関の出動状況

(1) 消防本部・署の出動回数(平成26年中)

区分 団体名	計	火災	風水害 等の災害	演習・ 訓練等	救急	救助 活動	広報・ 指導	警防 調査	火災 調査	特別 警戒	捜索	予防 査察	誤報等	その他
岡山市	48,728	230	22	9,407	29,878	382	1,223	2,192	255	365		4,146	324	304
倉敷市	28,438	94	15	67	20,734	288	527	843	94			5,038	22	716
津山圏域消防組合	10,102	83		41	7,469	155	603	637	44	66		216	165	623
玉野市	4,035	33	6	9	2,980	49	124	189	33	299	2	250	4	57
笠岡地区消防組合	4,891	44		8	3,809	68	216	222	44	3		396	14	67
井原地区消防組合	3,655	30	9	73	2,620	40	290	201	25	37	3	233	6	88
総社市	3,395	12	1	6	2,698	35	213		12	11		370	37	
高梁市	2,301	25	1	6	1,863	27	91	35	25		2	142	1	83
新見市	2,343	57	9	25	1,522	26	152	282	34	22	11	9	2	192
東備消防組合	4,788	24		1,092	2,604	41	384	75	23	74	3	290	31	147
真庭市	3,894	91	2	266	2,384	102	493	92	43	4	1	349	46	21
美作市	2,553	21		6	1,868	14	289	3	21	3		298	11	19
赤磐市	1,987	23		2	1,712	35	80	17	23			42	18	35
瀬戸内市	2,330	8		72	1,596	26	34	121	8	2	1	367	9	86
計	123,440	775	65	11,080	83,737	1,288	4,719	4,909	684	886	23	12,146	690	2,438

(2) 消防本部・署の出動延人員(平成26年中)

区分 団体名	計	火災	風水害 等の災害	演習・ 訓練等	救急	救助 活動	広報・ 指導	警防 調査	火災 調査	特別 警戒	捜索	予防 査察	誤報等	その他
岡山市	189,253	4,524	97	51,770	89,766	5,730	8,569	8,067	1,148	1,362		12,528	3,718	1,974
倉敷市	91,399	1,918	65	737	64,499	2,933	1,792	3,404	535			11,837	340	3,339
津山圏域消防組合	35,494	922		72	23,242	631	2,022	1,930	266	239		491	697	4,982
玉野市	14,440	635	26	245	9,074	697	406	795	152	847	8	1,223	78	254
笠岡地区消防組合	15,690	546		119	11,789	346	492	857	297	30		807	107	300
井原地区消防組合	12,078	360	25	312	7,860	160	1,265	822	103	121	19	691	20	320
総社市	10,301	184	5	123	8,179	140	535		67	40		740	288	
高梁市	6,707	275	20	207	5,285	99	182	82	79		15	260	10	193
新見市	6,635	294	27	136	4,530	121	201	640	106	48	62	16	16	438
東備消防組合	19,568	327		5,610	7,825	603	1,749	368	198	397	42	1,412	260	777
真庭市	10,799	301	6	752	7,400	311	780	180	149	15	4	674	161	66
美作市	7,963	223		66	5,822	83	811	18	127	7		669	71	66
赤磐市	6,499	233		61	5,136	385	153	68	96			67	102	198
瀬戸内市	6,758	75		352	4,788	91	38	246	43	6	11	734	39	335
計	433,584	10,817	271	60,562	255,195	12,330	18,995	17,477	3,366	3,112	161	32,149	5,907	13,242

2-2 消防団の出動状況

(1)消防団の出動回数(平成26年中)

区分 団体名	計	火災	風水害 等の災害	演習・ 訓練等	救急	救助 活動	広報・ 指導	警防 調査	火災 調査	特別 警戒	捜索	予防 査察	誤報等	その他
岡山市	4,563	644	46	2,509			783			309	5		200	67
倉敷市	761	30	6	543			145	1		31				5
津山市	331	52		63			186			23	7			
玉野市	147	13		85			23			9	1			16
笠岡市	1,909	27	4	5	56		468			152			2	1,195
井原市	270	24	2	165			10			9	2			58
総社市	115	8	1	14			62			16				14
高梁市	63	17	3	21			9			3	2			8
新見市	81	14		62			2				3			
備前市	143	12	2	89			7				1		2	30
瀬戸内市	44	6	2	3			4	21		5				3
赤磐市	12	9		2						1				
真庭市	343	12	4	95			15			15	1	4		197
美作市	20	16		4										
浅口市	203	23		125			3			20				32
和気町	294	3		251			40							
早島町	64	1		48			3			11			1	
里庄町	30	4		18						3			2	3
矢掛町	198	5	1	176			14						2	
新庄村	17			13						2	2			
鏡野町	12	3		2			1			6				
勝央町	14	7		7										
奈義町	19	2	2	8			5							2
西粟倉村	17	2		8						3				4
久米南町	22	13	2	5										2
美咲町	20	15									5			
吉備中央町	673	19	1	379			241			31	2			
計	10,385	981	76	4,700	56		2,021	22		649	31	4	209	1,636

2-2 消防団の出動状況(つづき)

(2)消防団の出動延人員(平成26年中)

区分 団体名	計	火災	風水害 等の 災害	演習・ 訓練等	救急	救助 活動	広報・ 指導	警防 調査	火災 調査	特別 警戒	捜索	予防 査察	誤報等	その他
岡山市	34,345	5,138	630	19,210			4,160			3,170	24		1,604	409
倉敷市	13,357	845	149	6,949			740	5		4,361				308
津山市	9,147	2,006		2,700			2,319			1,621	501			
玉野市	5,135	286		1,102			1,404			1,345	10			988
笠岡市	16,624	623	27	1,129	230		1,419			2,283			38	10,875
井原市	22,132	1,440	165	16,204			580			1,640	147			1,956
総社市	3,003	207	2	1,456			93			951				294
高梁市	3,074	820	28	884			58			1,111	142			31
新見市	8,046	675		6,970			185				216			
備前市	5,306	245	1,052	2,930			249				250		15	565
瀬戸内市	1,302	162	52	273			52	233		406				124
赤磐市	1,587	289		66						1,232				
真庭市	16,957	634	480	8,727			859			2,640	78	19		3,520
美作市	1,101	749		352										
浅口市	8,886	982		5,462			44			1,714				684
和気町	22,631	221		21,850			560							
早島町	2,289	75		1,946			12			178			78	
里庄町	2,087	122		1,151						280			38	496
矢掛町	7,233	359	18	5,293			1,400						163	
新庄村	600			400						120	80			
鏡野町	1,465	130		224			40			1,071				
勝央町	1,465	494		971										
奈義町	1,809	139	12	1,155			400							103
西粟倉村	949	95		544						212				98
久米南町	1,385	451	280	588										66
美咲町	1,830	1,124									706			
吉備中央町	4,406	883	61	2,459			603			274	126			
計	198,151	19,194	2,956	110,995	230		15,177	238		24,609	2,280	19	1,936	20,517

4 消防教育

4-1 岡山県消防学校入校状況(総括表)

種別	区分	26年度				対象職員	過去の入校者					
		実施期間	日数	時間	受講者		25年度	24年度	23年度	22年度	21年度	
消防職員	初任教育	H26.4.3 ~H26.9.19	117	815	95	新規採用職員	101	98	107	107	105	
	幹部教育	初級幹部科	H27.1.8 ~H27.1.22	10	70	31	消防士長又は消防司令 補の階級にある者	30	30	27	27	32
		上級幹部科	中止				消防司令長以上の階級に ある者	-	-	-	6	6
	専科教育	警防科	H27.2.16 ~H27.2.27	10	70	26	警防業務を担当している 者	26	22	25	-	22
		予防科	H27.1.26 ~H27.2.10	12	82	36	火災予防業務を担当して いる者又は担当予定者	36	35	34	27	-
		火災調査科	H27.3.2 ~H27.3.13	10	70	30	火災調査業務を担当して いる者又は担当予定者	29	29	28	27	26
		救急科	H26.10.27 ~H26.12.19	38	266	91	救急隊員予定者	95	95	105	104	105
		救助科	H26.9.10 ~H26.10.15	23	161	45	救助隊員予定者	47	44	37	42	35
	特別教育	はしご車操作科	H27.3.17 ~H27.3.19	3	21	22	はしご自動車等の隊長又 は操作機関員	24	21	22	-	18
		水難救助科	休止	-	-	-	水難救助業務を担当して いる者	-	-	-	-	-
		気管挿管講習	廃止 (H23年度)	-	-	-	救急救命士	-	-	-	10	18
		薬剤投与講習	廃止 (H24年度)	-	-	-	救急救命士	-	-	11	23	44
		外傷初療研修	廃止 (H26年度)	-	-	-	救急隊員	27	-	27	-	26
		二次救命処置講習	廃止 (H26年度)	-	-	-	救急隊員	-	28	-	27	-
		ビデオ硬性挿管用 喉頭鏡講習	H26.9.26	1	8	31	救急救命士	30	40	-	-	-
			H26.12.25	1	8	31		34	42	-	-	-
		MCLS標準コース	H27.1.31	1	8	36	救急救命士	-	-	-	-	-
		ショックへの輸液・ブドウ糖 投与講習	H27.2.23 ~H27.2.26	4	28	28	救急救命士	-	-	-	-	-
	小計			230	1,607	502		479	523	423	400	437
消防団員	基礎教育	中止				新入団員	-	-	-	-	-	
	幹部教育	初級幹部科	中止			部長又は班長の階級にあ る団員	-	11	14	16	23	
			H27.2.8 ~H27.2.15	2	12		17	22	-	10	-	-
	中級幹部科	中止			副分団長以上の階級にあ る団員	-	11	25	19	20		
		H27.2.22 ~H27.3.1	2	12		24	22	13	13	9	-	
	専科教育	警防科	中止			団員	-	12	26	23	34	
H27.3.16		1	7	14	18		25	14	-	-		
機関科	H26.6.25	1	7	14	機関担当団員	9	22	41	44	56		
	H27.3.8	1	7	30		49	30	26	31	-		
小計			7	45	99		120	124	169	142	133	
自主防災組織等	事業所自衛消防隊員教育	H26.10.20 ~H26.10.23	4	31	43	企業自衛消防隊員のうち 指導的立場の者	25	30	27	44	41	
	少年消防クラブ員教育	H26.8.11	1	4	27	少年消防クラブ員	151	117	173	168	201	
		H26.8.25	1	2	36							
	婦人防火クラブリーダー研修	H26.10.16	1	3	41	婦人防火クラブリーダー	-	54	51	48	44	
	婦人消防隊員育成研修	H26.11.11	1	2	36	婦人消防隊員 (婦人防火クラブ員)	36	-	-	-	-	
各自主防災組織研修	H26.11.6	1	1	70	各自主防災組織又は団 体の構成員	163	259	145	172	96		
小計			9	43	253		375	460	396	432	382	
合計			246	1,695	854		974	1,107	988	974	952	

4-2 消防職員等所属別入校者数

区分 所属 市組合名	26年度																	過去の入校状況					
	幹部教育		専科教育						特別教育									計	25 年度	24 年度	23 年度	22 年度	21 年度
	初任教育	初級幹部科	上級幹部科	警防科	予防科	火災調査科	救急科	救助科	はしご車操作科	水難救助科	気管挿管講習	薬剤投与講習	外傷初療研修	二次救命処理講習	MCLS標準コース	喉頭鏡講習	ビデオ硬性挿管用						
岡山市	29	5	-	5	15	5	26	13	5	-	-	-	-	-	10	9	10	132	128	172	111	89	92
倉敷市	9	6	-	2	2	4	9	6	4	-	-	-	-	-	4	5	3	54	70	63	65	65	81
津山圏域	17	2	-	2	2	2	17	3	2	-	-	-	-	-	3	8	3	61	40	44	44	39	38
玉野市	6	1	-	1	2	2	6	3	1	-	-	-	-	-	2	4	1	29	26	28	25	27	26
笠岡地区	5	3	-	3	2	4	5	4	2	-	-	-	-	-	2	2	1	33	29	29	23	25	19
井原地区	2	1	-	1	1	1	2	2	1	-	-	-	-	-	2	3	1	17	16	28	21	18	21
総社市	4	2	-	2	2	2	4	2	2	-	-	-	-	-	2	3	1	26	32	23	21	14	21
高梁市	-	1	-	2	2	2	-	2	2	-	-	-	-	-	1	4	2	18	21	19	14	13	20
新見市	7	1	-	1	1	1	7	1	-	-	-	-	-	-	2	2	1	24	18	17	17	17	22
東 備	5	1	-	1	1	1	5	1	2	-	-	-	-	-	1	4	1	23	22	21	17	19	22
真庭市	5	2	-	2	2	2	4	2	-	-	-	-	-	-	2	7	1	29	22	24	14	22	23
美作市	3	1	-	1	1	1	3	3	-	-	-	-	-	-	2	3	1	19	19	18	14	16	16
赤磐市	1	2	-	2	2	2	1	2	-	-	-	-	-	-	2	4	1	19	25	23	22	21	16
瀬戸内市	2	1	-	1	1	1	2	1	1	-	-	-	-	-	1	4	1	16	11	13	15	12	17
県 外	-	2	-	-	-	-	-	-	-	-	-	-	-	-	-	-	-	2	-	1	-	3	3
合 計	95	31	0	26	36	30	91	45	22	0	0	0	0	0	36	62	28	502	479	523	423	400	437

4-3 消防団員所属別入校者数

区分 市町村名	26年度					過去の入校状況					
	基礎 教育	幹部教育		専科教育		計	25 年 度	24 年 度	23 年 度	22 年 度	21 年 度
		初級 幹部科	中級 幹部科	警防科	機関科						
岡山市	-	-	-	1	4	5	15	22	21	16	32
倉敷市	-	8	8	8	8	32	30	30	33	30	32
津山市	-	-	-	5	5	10	15	11	11	15	12
玉野市	-	3	1	-	3	7	10	4	8	9	6
笠岡市	-	-	2	-	-	2	3	2	1	1	2
井原市	-	-	-	-	-	0	-	-	-	-	-
総社市	-	2	2	-	-	4	2	2	4	1	3
高梁市	-	-	5	-	-	5	4	3	4	3	4
新見市	-	-	-	-	11	11	11	11	-	10	-
備前市	-	-	-	-	-	0	-	1	-	-	8
瀬戸内市	-	-	-	-	-	0	-	-	5	8	-
赤磐市	-	-	-	-	-	0	2	4	12	5	-
真庭市	-	-	1	-	11	12	6	11	15	6	8
美作市	-	-	-	-	-	0	-	-	-	-	-
浅口市	-	-	-	-	-	0	2	-	-	-	-
市計(1)	0	13	19	14	42	88	100	101	114	104	107
和気町	-	-	-	-	-	0	2	-	-	-	1
早島町	-	-	-	-	-	0	-	-	-	-	-
里庄町	-	-	-	-	-	0	-	-	-	-	-
矢掛町	-	-	-	-	1	1	8	12	17	9	14
新庄村	-	-	-	-	-	0	-	-	-	-	-
鏡野町	-	-	-	-	-	0	-	-	-	-	-
勝央町	-	-	-	-	-	0	-	-	-	-	-
奈義町	-	-	-	-	-	0	-	-	4	-	1
西粟倉村	-	-	-	-	-	0	-	-	-	-	-
久米南町	-	-	-	-	-	0	-	-	-	-	-
美咲町	-	1	5	-	1	7	6	7	29	25	3
吉備中央町	-	3	-	-	-	3	4	4	5	4	7
町村計(2)	0	4	5	0	2	11	20	23	55	38	26
県計(1)+(2)	0	17	24	14	44	99	120	124	169	142	133

5 救急救助業務

5-1 救急救助業務実施体制(平成27年4月1日現在)

区分 団体名	救 急 体 制									救 助 体 制				
	救 急 自 動 車 数 (台)				救 急 隊 員 数 (人)					救 助 工作車	救助隊数(隊)		救助隊員数(人)	
	計	1年未満	1年以上 5年未満	5年以上	計	I課程 修了者	II課程 修了者	標準課程 修了者	救 急 救命士		専任	兼任	専任	兼任
岡山市消防局	25 (5)				515	2	98	323	92	5	5		100	
倉敷市消防局	19 (2)				303	1	51	183	68	4	1	3	22	30
津山圏域消防組合	13 (1)				166		31	89	46	2		2		28
玉野市消防本部	7 (1)				89	1	29	40	19	1		1		13
笠岡地区消防組合	6 (1)				107	1	33	42	31	2		2		53
井原地区消防組合	5 (1)				63		8	37	18	1		1		15
総社市消防本部	6 (1)				77		16	33	28	1		1		45
高梁市消防本部	4 (1)				48		15	19	14	1		1		26
新見市消防本部	7 (1)				59		9	31	19	1		1		33
東備消防組合	5 (1)				67		10	40	17	1		1		14
真庭市消防本部	6				75		11	40	24	1		1		21
美作市消防本部	5 (1)				56		6	28	22	1		1		36
赤磐市消防本部	5				55		9	30	16	1		1		31
瀬戸内市消防本部	4 (1)				60		18	28	14	1		1		16
計	117 (17)				1,740	5	344	963	428	23	6	17	122	361
26年4月1日現在	116 (16)				1,779	5	388	965	421	23	6	17	114	399
25年4月1日現在	116 (17)				1,788	10	463	912	403	22	6	16	106	394
24年4月1日現在	115 (16)				1,690	6	482	832	370	22	6	16	104	400
23年4月1日現在	113 (15)	5	40	68 (15)	1,708	12	534	808	354	22	6	16	104	406
22年4月1日現在	112 (16)	15 (1)	35	62 (15)	1,727	23	643	725	336	22	6	16	100	352
21年4月1日現在	111 (17)	5	37 (1)	69 (16)	1,691	32	676	670	313	22	6	16	99	341
20年4月1日現在	109 (14)	11 (1)	39	59 (13)	1,798	33	826	627	312	21	5	17	92	339

注1 救急自動車数欄の()内は非常用救急自動車数で内数

注2 救急自動車数の使用年数による区分は、平成24年4月1日現在分より調査を実施していないため、空欄としている。

5-2 医療機関数(平成27年4月1日現在)

区分 団体名	救急医療機関						その他の医療機関						計					
	国立	公立	公的	私的		計	国立	公立	公的	私的		計	国立	公立	公的	私的		計
				病院	診療所					病院	診療所					病院	診療所	
岡山市消防局	3	4	2	13	4	26			1	31	694	726	3	4	3	44	698	752
倉敷市消防局	1	1		20		22		7		17	359	383	1	8		37	359	405
津山圏域消防組合			1	4		5			5	10	106	121			6	14	106	126
玉野市消防本部		1		4		5			1	4	38	43		1	1	8	38	48
笠岡地区消防組合		1		2	1	4				4	48	52		1		6	49	56
井原地区消防組合		2		2	1	5				2	25	27		2		4	26	32
総社市消防本部				2		2				1	39	40				3	39	42
高梁市消防本部		1		2		3		12		2	12	26		13		4	12	29
新見市消防本部				2		2		13		2	6	21		13		4	6	23
東備消防組合		3		2		5		4		2	25	31		7		4	25	36
真庭市消防本部			1	5		6			5	1	27	33			6	6	27	39
美作市消防本部		1		1		2		3		1	14	18		4		2	14	20
赤磐市消防本部				1		1					39	39				1	39	40
瀬戸内市消防本部		1				1	2	3		1	22	28	2	4		1	22	29
計	4	15	4	60	6	89	2	42	12	78	1,454	1,588	6	57	16	138	1,460	1,677

5-3 事故種別救急出場件数及び搬送人員(平成26年中)

区分	事故種別救急出場件数 (件)												事故種別搬送人員 (人)											
	計	火災	自然災害	水難	交通	労働災害	運動競技	一般負傷	加害	自損行為	急病	その他	計	火災	自然災害	水難	交通	労働災害	運動競技	一般負傷	加害	自損行為	急病	その他
団体名																								
岡山市消防局	29,878	121	3	16	3,548	220	137	4,369	143	316	18,718	2,287	27,789	32	3	6	3,568	212	135	4,073	128	240	17,243	2,149
倉敷市消防局	20,734	17		17	2,614	201	112	2,728	100	212	12,823	1,910	19,691	14		9	2,611	201	112	2,605	83	169	12,035	1,852
津山圏域消防組合	7,469	12		3	720	84	33	1,176	24	63	4,284	1,070	6,910	5		2	766	79	33	1,093	15	36	3,845	1,036
玉野市消防本部	2,980	4		4	229	26	46	486	7	19	1,768	391	2,819	3		4	218	25	50	465	8	8	1,655	383
笠岡地区消防組合	3,809	12		3	401	39	11	603	9	21	2,107	603	3,633	9		1	408	37	11	572	9	11	2,001	574
井原地区消防組合	2,620	3	4	2	221	24	12	364	8	29	1,364	589	2,504	1	4	1	228	23	12	350	9	24	1,270	582
総社市消防本部	2,698	3		1	331	25	29	344	6	30	1,559	370	2,608	1		1	334	25	29	337	5	20	1,490	366
高梁市消防本部	1,863	1			126	9	14	254	3	7	972	477	1,812	1			132	9	14	250	3	5	934	464
新見市消防本部	1,522	3		3	92	12	5	226	4	8	856	313	1,446	3		2	85	12	5	217	3	4	806	309
東備消防組合	2,604	48		2	244	19	17	405	6	10	1,485	368	2,404	4		1	249	19	17	385	3	7	1,360	359
真庭市消防本部	2,394	6		4	257	24	8	425	3	9	1,348	310	2,295	3		3	271	23	8	405	3	6	1,270	303
美作市消防本部	1,868	1			125	23	43	273	7	15	1,028	353	1,776	1			125	22	42	259	7	8	964	348
赤磐市消防本部	1,712	5			187	11	12	288	3	14	1,027	165	1,561	4			172	11	13	255	2	10	928	166
瀬戸内市消防本部	1,596	2		4	140	19	15	247	3	7	1,022	137	1,557	2		2	154	19	15	242	2	3	987	131
計	83,747	238	7	59	9,235	736	494	12,188	326	760	50,361	9,343	78,805	83	7	32	9,321	717	496	11,508	280	551	46,788	9,022
25年	83,446	142	3	58	9,407	723	476	11,576	334	860	50,615	9,252	79,037	88	2	33	9,608	717	496	10,966	280	621	47,246	8,980
24年	81,857	107	5	51	9,461	667	435	11,518	352	831	49,273	9,157	77,692	85	3	22	9,695	639	444	10,950	297	604	46,097	8,856
23年	80,121	152	15	66	9,546	691	443	11,040	388	999	47,774	9,007	76,233	125	9	28	9,877	679	447	10,521	321	721	44,720	8,785
22年	77,814	237	6	68	9,554	640	399	10,563	391	998	46,018	8,940	74,036	122	8	46	9,906	622	406	10,042	329	683	43,261	8,611
21年	72,955	248	6	52	9,510	594	355	9,662	349	921	42,704	8,554	69,476	126	6	32	9,892	589	361	9,258	301	667	39,987	8,257

5-4 医療機関別搬送人員(平成26年中)

区分 団体名	救急医療機関						その他の医療機関						計						その 他の 場所	合計
	国立	公立	公的	私的		計	国立	公立	公的	私的		計	国立	公立	公的	私的		計		
				病院	診療所					病院	診療所					病院	診療所			
岡山市消防局	4,379	4,118	7,204	10,989		26,690		154	53	520	82	809	4,379	4,272	7,257	11,509	82	27,499	290	27,789
倉敷市消防局	171	635	58	18,400	2	19,266		24		310	90	424	171	659	58	18,710	92	19,690	1	19,691
津山圏域消防組合	72	397	23	5,231	1	5,724	2		2	545	637	1,186	74	397	25	5,776	638	6,910		6,910
玉野市消防本部	673	393	389	1,202		2,657		3	22	77	60	162	673	396	411	1,279	60	2,819		2,819
笠岡地区消防組合	52	658	7	2,348	320	3,385				139	109	248	52	658	7	2,487	429	3,633		3,633
井原地区消防組合	38	1,234	23	795	268	2,358		5		17	124	146	38	1,239	23	812	392	2,504		2,504
総社市消防本部	36	4	24	2,294		2,358	2	7	1	85	147	242	38	11	25	2,379	147	2,600	8	2,608
高梁市消防本部	38	262	59	1,324		1,683	4	2		48	21	75	42	264	59	1,372	21	1,758	54	1,812
新見市消防本部	42	25	25	1,059		1,151		8		282	5	295	42	33	25	1,341	5	1,446		1,446
東備消防組合	180	1,056	171	739	106	2,252		1		105	42	148	180	1,057	171	844	148	2,400	4	2,404
真庭市消防本部	53	40	354	1,811		2,258			1	13	19	33	53	40	355	1,824	19	2,291	4	2,295
美作市消防本部	13	366	13	1,132	1	1,525	2	2	1	41	203	249	15	368	14	1,173	204	1,774	2	1,776
赤磐市消防本部	232	93	222	790	163	1,500		8		14	39	61	232	101	222	804	202	1,561		1,561
瀬戸内市消防本部	127	566	212	539	20	1,464		9		78	6	93	127	575	212	617	26	1,557		1,557
計	6,106	9,847	8,784	48,653	881	74,271	10	223	80	2,274	1,584	4,171	6,116	10,070	8,864	50,927	2,465	78,442	363	78,805
25年	5,441	9,674	8,704	49,419	916	74,154	15	261	124	2,621	1,567	4,588	5,456	9,935	8,828	52,040	2,483	78,742	295	79,037
24年	6,285	9,742	8,154	47,683	850	72,714	19	280	118	2,580	1,595	4,592	6,304	10,022	8,272	50,263	2,445	77,306	386	77,692
23年	6,243	9,650	8,361	46,238	839	71,331	10	245	158	2,515	1,710	4,638	6,253	9,895	8,519	48,753	2,549	75,969	264	76,233
22年	5,823	9,827	7,980	45,063	799	69,492	15	159	178	2,384	1,548	4,284	5,838	9,986	8,158	47,447	2,347	73,776	260	74,036
21年	6,079	8,713	7,657	41,787	874	65,110	15	135	202	2,358	1,414	4,124	6,094	8,848	7,859	44,145	2,288	69,234	242	69,476

5-5 年齢区分別傷病程度別搬送人員(平成26年中)

区分	新生児 (生後28日未満の者)						乳幼児 (生後28日以上満7歳以上の者)						少年 (満7歳以上18歳未満の者)						成年 (満18歳以上満65歳未満の者)						高齢者 (満65歳以上の者)						合計					
	死亡	重症	中等症	軽症	その他	計	死亡	重症	中等症	軽症	その他	計	死亡	重症	中等症	軽症	その他	計	死亡	重症	中等症	軽症	その他	計	死亡	重症	中等症	軽症	その他	計	死亡	重症	中等症	軽症	その他	計
岡山市消防局	2	2	17	3		24	4	11	280	1,005		1,300	3	26	187	846	1	1,063	97	764	2,666	7,097	2	10,626	438	2,372	6,469	5,497		14,776	544	3,175	9,619	14,448	3	27,789
倉敷市消防局		1	15	2		18	7	13	175	774	2	971	1	17	196	706		920	82	310	2,030	4,382		6,804	397	1,105	5,384	4,092		10,978	487	1,446	7,800	9,956	2	19,691
津山圏域消防組合		1	12	2		15		4	54	187		245	2	16	45	181		244	34	222	552	1,204	1	2,013	125	833	1,860	1,570	5	4,393	161	1,076	2,523	3,144	6	6,910
玉野市消防本部			4	1		5			23	93		116		2	24	82		108	8	88	266	370		732	63	395	821	579		1,858	71	485	1,138	1,125		2,819
笠岡地区消防組合			4			4		4	44	127		175		2	29	99		130	12	84	367	563		1,026	76	373	1,145	704		2,298	88	463	1,589	1,493		3,633
井原地区消防組合			3			3		1	22	65		88		4	23	54		81	12	83	240	258		593	58	378	893	410		1,739	70	466	1,181	787		2,504
総社市消防本部			2			2	1	1	33	86		121		1	30	71		102	8	32	262	589		891	39	187	726	540		1,492	48	221	1,053	1,286		2,608
高梁市消防本部			1			1			9	34		43		1	8	27		36	2	66	181	240		489	43	207	690	303		1,243	45	274	889	604		1,812
新見市消防本部								2	7	32		41		5	16	34		55	9	69	167	123	1	369	40	212	575	154		981	49	288	765	343	1	1,446
東備消防組合			1	1		2	1		5	49		55		4	15	56		75	14	76	194	336	1	621	53	375	803	420		1,651	68	455	1,018	862	1	2,404
真庭市消防本部			1			1	1	3	8	46		58		2	10	53		65	14	93	187	297	1	592	72	439	680	388		1,579	87	537	886	784	1	2,295
美作市消防本部				1		1			11	34		45		1	5	20		26	4	63	119	290	2	478	28	247	610	339	2	1,226	32	311	745	684	4	1,776
赤磐市消防本部									15	53		68			14	53		67	6	55	137	280		478	35	197	382	334		948	41	252	548	720		1,561
瀬戸内市消防本部			2			2			13	61		74		2	10	46		58	4	36	158	228		426	19	223	500	255		997	23	261	683	590		1,557
計	2	4	62	10		78	14	39	699	2,646	2	3,400	6	83	612	2,328	1	3,030	306	2,041	7,526	16,257	8	26,138	1,486	7,543	21,538	15,585	7	46,159	1,814	9,710	30,437	36,826	18	78,805
平成25年		3	42	26	1	72	15	39	647	2,493		3,194	6	70	657	2,435	2	3,170	318	2,127	7,615	17,205	16	27,281	1,386	7,635	20,757	15,536	6	45,320	1,725	9,874	29,718	37,695	25	79,037
平成24年	3	8	29	17	5	62	12	50	696	2,472	4	3,234	8	70	578	2,453	3	3,112	365	2,094	7,678	17,340	28	27,505	1,457	7,745	19,521	15,034	22	43,779	1,845	9,967	28,502	37,316	62	77,692
平成23年		9	43	17	5	74	12	53	710	2,531	4	3,310	10	80	582	2,431	1	3,104	364	2,178	7,806	17,275	17	27,640	1,377	7,418	18,996	14,295	19	42,105	1,763	9,738	28,137	36,549	46	76,233
平成22年		6	30	17	1	54	4	36	670	2,405	12	3,127	6	118	559	2,284	2	2,969	359	2,304	7,499	17,158	16	27,336	1,375	7,798	17,833	13,536	8	40,550	1,744	10,262	26,591	35,400	39	74,036
平成21年	2	7	44	20	2	75	13	49	723	2,461	3	3,249	11	86	619	2,337	2	3,055	303	2,258	7,192	16,395	19	26,167	1,130	7,447	16,131	12,202	20	36,930	1,459	9,847	24,709	33,415	46	69,476

5-6 現場到着所要時間別出場件数(平成26年中)

現場到着 団体名	3分未満		3分以上5分未満		5分以上10分未満		10分以上20分未満		20分以上		計	現場到着 平均所要時間 (分)
		%		%		%		%		%		
岡山市消防局	167	0.6%	1,672	5.6%	19,910	66.6%	7,568	25.3%	561	1.9%	29,878	8.4
倉敷市消防局	222	1.1%	1,950	9.4%	14,361	69.3%	4,119	19.9%	82	0.4%	20,734	7.6
津山圏域消防組合	83	1.1%	341	4.6%	3,641	48.7%	3,055	40.9%	349	4.7%	7,469	9.9
玉野市消防本部	96	3.2%	609	20.4%	1,963	65.9%	301	10.1%	11	0.4%	2,980	6.3
笠岡地区消防組合	47	1.2%	245	6.4%	2,285	60.0%	1,177	30.9%	55	1.4%	3,809	8.7
井原地区消防組合	30	1.1%	68	2.6%	1,522	58.1%	937	35.8%	63	2.4%	2,620	9.3
総社市消防本部	49	1.8%	325	12.0%	1,815	67.3%	491	18.2%	18	0.7%	2,698	7.3
高梁市消防本部	7	0.4%	259	13.9%	656	35.2%	599	32.2%	342	18.4%	1,863	11.8
新見市消防本部	70	4.6%	213	14.0%	738	48.5%	357	23.5%	144	9.5%	1,522	9.3
東備消防組合	27	1.0%	143	5.5%	1,338	51.4%	968	37.2%	128	4.9%	2,604	9.8
真庭市消防本部	53	2.2%	167	7.0%	997	41.6%	971	40.6%	206	8.6%	2,394	10.6
美作市消防本部	19	1.0%	122	6.5%	650	34.8%	884	47.3%	193	10.3%	1,868	11.7
赤磐市消防本部	27	1.6%	53	3.1%	1,019	59.5%	576	33.6%	37	2.2%	1,712	9.2
瀬戸内市消防本部	43	2.7%	122	7.6%	1,008	63.2%	410	25.7%	13	0.8%	1,596	8.1
計	940	1.1%	6,289	7.5%	51,903	62.0%	22,413	26.8%	2,202	2.6%	83,747	8.6
25年	1,006	1.2%	6,298	7.5%	51,774	62.0%	22,269	26.7%	2,099	2.5%	83,446	8.6
24年	1,255	1.5%	6,773	8.3%	50,169	61.3%	21,501	26.3%	2,159	2.6%	81,857	8.5
23年	1,332	1.7%	6,791	8.5%	48,842	61.0%	21,033	26.3%	2,123	2.6%	80,121	8.5
22年	1,318	1.7%	7,046	9.1%	47,374	60.9%	20,166	25.9%	1,910	2.5%	77,814	8.4
21年	1,242	1.7%	7,080	9.7%	44,890	61.5%	17,963	24.6%	1,780	2.4%	72,955	8.3

5-7 收容所要時間別搬送人員(平成26年中)

收容所要時間 団体名	10分未満		10分以上20分未満		20分以上30分未満		30分以上60分未満		60分以上120分未満		120分以上		計	收容平均 所要時間(分)
		%		%		%		%		%		%		
岡山市消防局	3	0.0%	707	2.5%	8,271	29.8%	17,362	62.5%	1,424	5.1%	22	0.1%	27,789	36.1
倉敷市消防局	1	0.0%	1,299	6.6%	7,102	36.1%	10,782	54.8%	496	2.5%	11	0.1%	19,691	33.1
津山圏域消防組合	2	0.0%	168	2.4%	1,458	21.1%	4,547	65.8%	720	10.4%	15	0.2%	6,910	40.7
玉野市消防本部	1	0.0%	187	6.6%	652	23.1%	1,801	63.9%	175	6.2%	3	0.1%	2,819	37.3
笠岡地区消防組合			126	3.5%	855	23.5%	2,205	60.7%	433	11.9%	14	0.4%	3,633	41.2
井原地区消防組合			111	4.4%	636	25.4%	1,441	57.5%	311	12.4%	5	0.2%	2,504	40.6
総社市消防本部	1	0.0%	129	4.9%	773	29.6%	1,642	63.0%	63	2.4%			2,608	34.1
高梁市消防本部			64	3.5%	334	18.4%	891	49.2%	517	28.5%	6	0.3%	1,812	48.8
新見市消防本部			42	2.9%	244	16.9%	695	48.1%	453	31.3%	12	0.8%	1,446	51.8
東備消防組合	2	0.1%	136	5.7%	600	25.0%	1,317	54.8%	342	14.2%	7	0.3%	2,404	41.0
真庭市消防本部	2	0.1%	132	5.8%	647	28.2%	1,243	54.2%	268	11.7%	3	0.1%	2,295	39.1
美作市消防本部			70	3.9%	298	16.8%	1,068	60.1%	338	19.0%	2	0.1%	1,776	45.1
赤磐市消防本部			35	2.2%	352	22.5%	998	63.9%	173	11.1%	3	0.2%	1,561	41.0
瀬戸内市消防本部			48	3.1%	434	27.9%	1,001	64.3%	74	4.8%			1,557	36.5
計	12	0.0%	3,254	4.1%	22,656	28.7%	46,993	59.6%	5,787	7.3%	103	0.1%	78,805	37.3
25年	30	0.0%	3,760	4.8%	23,538	29.8%	46,336	58.6%	5,251	6.6%	122	0.2%	79,037	36.7
24年	36	0.0%	4,596	5.9%	25,141	32.4%	43,388	55.8%	4,409	5.7%	122	0.2%	77,692	35.5
23年	61	0.1%	5,231	6.9%	26,445	34.7%	40,493	53.1%	3,946	5.2%	57	0.1%	76,233	34.5
22年	48	0.1%	6,123	8.3%	27,318	36.9%	37,107	50.1%	3,383	4.6%	57	0.1%	74,036	33.5
21年	67	0.1%	7,377	10.6%	27,104	39.0%	32,019	46.1%	2,869	4.1%	40	0.1%	69,476	32.4

5-8 救急隊員の行った応急処置件数(平成26年中)

区分	応急処置対象人員	応急処置内容																												
		止血	固定	人工呼吸	心マッサージ	心肺蘇生	酸素吸入	気道確保	保温		被覆	在宅療法継続	ショックパ ンツによる 血圧の保 持	除細動	静脈路 確保 (輸液)	薬剤投与	血圧測定	聴診器に よる 心音・呼吸 音の聴取	血中 酸素飽和 度の測定	心電図	β 刺激薬 投与	静脈路確保		血糖測定	エピベン 投与	ブドウ糖 投与	その他の 応急処置	計		
									A	B												うち CPA前	うち CPA後							
岡山市消防局	27,747	913	3,039	90	55	561	4,995	818	300	60	11,146	1,814	39	51	93	57	26,468	2,376	27,006	6,966							2		27,121	113,610
倉敷市消防局	19,635	602	3,633	50	8	441	4,033	741	171	9	8,131	1,231	154	48	107	63	18,700	5,387	19,096	6,636				107		1		15,057	84,119	
津山圏域消防組合	6,856	309	731	15	10	165	1,399	241	88	18	623	206	17	12	54	46	6,564	1,148	6,645	2,991				54				2,911	24,087	
玉野市消防本部	2,817	48	134	2	1	67	615	97	4	4	1,790	169	15	3	11	4	2,683	202	2,736	667				7				2,315	11,559	
笠岡地区消防組合	3,620	88	475	19	36	86	819	145	46	6	198	157	20	8	43	28	3,436	2,204	3,531	2,838				32				3,199	17,330	
井原地区消防組合	2,495	68	249	51		59	898	109	21	3	1,042	112	19	9	13	9	2,393	625	2,438	1,815				12				54	9,963	
総社市消防本部	2,594	58	353	4	1	58	502	90	34	4	523	194	41	4	28	25	2,497	715	2,523	1,670				28		2		90	9,378	
高梁市消防本部	1,796	44	268	5	1	44	535	72	17	2	1,667	132	4	4	12	8	1,735	365	1,751	773								1,638	9,058	
新見市消防本部	1,439	43	175	2	2	41	558	73	8	9	224	71	24	3	13	13	1,372	519	1,389	752				13				53	5,327	
東備消防組合	2,378	75	249	2		67	481	94	18		35	151	28	2	15	8	2,250	235	2,300	948				15				1,228	8,168	
真庭市消防本部	2,250	111	323	9	1	83	675	119	25	3	334	130	5	10	18	17	2,117	319	2,143	1,121				18				891	8,426	
美作市消防本部	1,776	24	246	5		41	646	66	16	5	322	101	31	4	13	5	1,715	498	1,738	973				6		1		779	7,208	
赤磐市消防本部	1,556	73	143	5		47	378	77	4	6	1,134	95	7	6	26	18	1,479	290	1,492	433				23		1		1,241	6,945	
瀬戸内市消防本部	1,556	27	219	11		27	420	68	20	1	92	126	27	3	10	8	1,489	322	1,526	460				10		1		252	5,088	
計	78,515	2,483	10,237	270	115	1,787	16,954	2,810	772	130	27,261	4,689	431	167	456	309	74,898	15,205	76,314	29,043				325		8		56,829	320,266	
25年	78,700	2,272	9,965	270	87	1,780	17,189	2,857	792	92	27,719	4,583	413	154	444	310	74,980	13,421	76,526	26,686	1	4	279	9		3	51,620	311,572		
24年	77,209	2,189	9,130	316	90	1,882	16,892	2,867	876	104	28,932	4,574	359	176	518	272	73,260	10,985	74,947	23,987								45,433	296,809	
23年	75,763	2,297	9,247	399	85	1,805	17,321	2,925	904	131	29,108	4,436	353	4	195	493	71,456	10,815	73,390	22,126								38,684	285,398	
22年	73,484	2,277	8,972	420	113	1,830	18,147	3,175	836	210	29,985	4,457	271	4	203	196	68,770	10,158	70,914	20,023								32,799	273,200	
21年	68,811	2,231	8,231	367	116	1,587	17,845	2,846	705	156	29,799	4,231	169	8	225	137	63,814	9,157	66,306	16,401								28,651	252,505	

※1 A: 救急救命士がラリゲアルマスク等を使用して気道確保を行った件数
 B: 救急救命士が気管挿管処置を実施して気道確保を行った件数

5-9 救助出動・活動件数（平成26年中）

団体名	事故種別	火 災		交通事故	水難事故	風水害等 自然災害	機械に よる事故	建物等に よる事故	ガス及び 酸欠事故	破裂事故	その他 の事故	計
		建物	建物以外									
岡山市消防局	出動	13		124	14		7	12	8		88	266
	活動	13		74	8		4	10			18	127
倉敷市消防局	出動	4		138	9		2	65	4		66	288
	活動	4		40	7		2	15	3		30	101
津山圏域消防組合	出動			64	11		3	2	1		28	109
	活動			16	6						9	31
玉野市消防本部	出動	7		23	1		1				17	49
	活動	7		11	1		1				13	33
笠岡地区消防組合	出動	3		46	1		1		1		16	68
	活動	3		16	1						8	28
井原地区消防組合	出動			26	1		5				8	40
	活動			16			4				5	25
総社市消防本部	出動	1		22	2			2			8	35
	活動	1		16	1						3	21
高梁市消防本部	出動			22			3				2	27
	活動			8			2				2	12
新見市消防本部	出動			16	3						4	23
	活動			13	3						4	20
東備消防組合	出動			32	1						8	41
	活動			18	1						6	25
真庭市消防本部	出動			74	7		2				36	119
	活動			26	2		1				16	45
美作市消防本部	出動			16			2	1	1		5	25
	活動			9				1	1		3	14
赤磐市消防本部	出動	1		25					1		8	35
	活動	1		5					1		5	12
瀬戸内市消防本部	出動			15	2		1	1			7	26
	活動			12	2			1			3	18
計	出動	29		643	52		27	83	16		301	1,151
	活動	29		280	32		14	27	5		125	512

5-10 高速自動車国道等における救急出場件数及び搬送人員

道路名		中国自動車道					岡山自動車道					山陽自動車道						米子自動車道	瀬戸中央自動車道	合計
		新見市消防本部	真庭市消防本部	津山圏域消防組合	美作市消防本部	計	岡山市消防局	総社市消防本部	高梁市消防本部	真庭市消防本部	計	笠岡地区消防組合	倉敷市消防局	岡山市消防局	赤磐市消防本部	東備消防組合	計	真庭市消防本部	倉敷市消防局	
平成26年	出場件数	9	18	22	16	65	15	2	9	1	27	23	29	31	15	27	125	24	25	266
	搬送人員	8	17	21	15	61	15	3	7	0	25	19	27	30	10	40	126	26	26	264
平成25年	出場件数	10	15	10	19	54	10	2	8	8	28	45	31	43	17	26	162	47	20	311
	搬送人員	9	14	10	28	61	8	3	7	14	32	44	38	33	16	21	152	41	18	304
平成24年	出場件数	6	16	16	11	49	13	7	8	2	30	58	47	36	25	37	203	24	19	325
	搬送人員	6	17	19	12	54	10	5	6	1	22	56	63	31	24	37	211	23	16	326
平成23年	出場件数	9	19	22	23	73	10	8	10	5	33	27	33	25	17	24	126	32	24	288
	搬送人員	11	16	21	19	67	8	7	5	7	27	29	28	27	16	33	133	30	26	283
平成22年	出場件数	13	22	17	13	65	13	6	5	2	26	28	45	31	14	35	153	33	20	297
	搬送人員	13	16	19	7	55	10	4	8	2	24	23	32	34	13	40	142	30	20	271
平成21年	出場件数	14	18	15	13	60	5	6	5	1	17	26	32	36	16	40	150	41	18	286
	搬送人員	14	12	15	14	55	4	6	3	1	14	25	31	31	14	44	145	33	24	271
平成20年	出場件数	20	21	18	8	67	4	2	2		8	20	38	29	14	19	120	20	18	233
	搬送人員	46	18	19	7	90	3	3	1		7	23	38	25	9	26	121	20	12	250
平成19年	出場件数	7	20	16	8	51	9	7	8	3	27	16	35	40	23	33	147	26	14	265
	搬送人員	7	26	13	9	55	11	8	9	1	29	15	36	35	24	35	145	27	16	272
平成18年	出場件数	6	4	17	14	41	5	5	8	3	21	42	34	33	14	24	147	38	8	255
	搬送人員	8	2	18	10	38	6	7	9	4	26	38	37	39	22	31	167	45	5	281

6. 火災の実態

6-1 火災統計用語

1. 火災の定義

「火災」とは、人の意図に反して発生し若しくは拡大し、又は放火により発生して消火の必要がある燃焼現象であって、これを消火するために消火施設又はこれと同程度の効果のあるものの利用を必要とするもの、又は人の意図に反して発生し若しくは拡大した爆発現象をいう。

2. 火災の種別

火災は、次の種別に区分する。この場合において、火災の種別が2以上複合するときは、焼き損害額の大なるものの種別による。ただしその態様により焼き損害の大なるものの種別によることが社会通念上適当でないとき認められるときはこの限りでない。

(1) 建物火災

ア 「建物火災」とは、建物又はその収容物が燃損した火災をいう。

イ 「建物」とは、土地に定着する工作物のうち屋根及び柱若しくは壁を有するもの、観覧のための工作物又は地下若しくは高架の工作物に設けた事務所、店舗、興業場、倉庫その他これらに類する施設をいい、貯蔵槽その他これに類する施設を除く。

ウ 「収容物」とは、原則として柱、壁等の区画の中心線で囲まれた部分に収容されているものをいう。

(2) 林野火災

ア 「林野火災」とは、森林、原野又は牧野が燃損した火災をいう。

イ 「森林」とは、木竹が集団して生育している土地及びその土地の上にある立木竹と、これらの土地以外で木竹の集団的な生育に供される土地をいい、主として農地又は住宅地若しくはこれに準ずる土地として使用される土地及びこれらの上にある立木竹を除く。

ウ 「原野」とは、雑草、灌木類が自然に生育している土地で人が利用しないものをいう。

エ 「牧野」とは、主として家畜の放牧又は家畜の飼料若しくは敷料の採取の目的に供される土地（耕地の目的に供される土地を除く）をいう。

(3) 車両火災

「車両火災」とは、次に区分する自動車車両、鉄道車両及び被けん引車又はこれらの積載物が焼損した火災をいう。

ア 「自動車車両」とは、イの鉄道車両以外の車両で、原動機によって運行することができる車両をいう。

イ 「鉄道車両」とは、鉄道事業法（昭和61年法律第92号）における旅客、貨物の運送を行うための車両又はこれに類する車両をいう。

(4) 船舶火災

ア 「船舶火災」とは、船舶又はその積載物が燃損した火災をいう。

イ 「船舶」とは、独行機能を有する帆船、汽船及び端船並びに独行機能を有しない住居船、倉庫船、はしけ等をいう。

(5) 航空機火災

ア 「航空機火災」とは、航空機又はその積載物が燃損した火災をいう。

イ 「航空機」とは、人が乗って航空の用に供することができる飛行機、回転翼航空機、滑空機、飛行船等の機器をいう。

(6) その他火災

「その他火災」とは、(1)から(5)までに掲げる火災以外の火災（空地、田畑、道路、河川敷、ごみ集積場、屋外物品集積場、軌道敷、電柱類等の火災）をいう。

3. 爆 発

(1) 「爆発」とは、人の意図に反して発生し又は拡大した爆発現象をいう。

(2) 「爆発現象」とは、化学的変化による爆発の一つの形態であり、急速に進行する化学反応によって多量のガスと熱とを発生し、爆鳴・火炎及び破壊作用を伴う現象をいう。

4. 火災損害

(1) 「火災損害」とは、火災によって受けた直接的な損害をいい、消火のために要した経費、焼跡整理費、り災のための休業による損失等の間接的な損害を除く。

(2) 火災損害は、焼き損害、消火損害又は爆発損害に区分する。

(ア) 「焼き損害」とは、火災によって焼けた物及び熱によって破損した物等の損害をいう。

(イ) 「消火損害」とは、消火活動によって受けた水損、破乱、汚損等の損害をいう。

(ウ) 「爆発損害」とは、爆発現象の破壊作用により受けた前記(ア)(イ)以外の損害をいう。

5. 焼損の程度

焼損の程度の区分の基準は、次のとおりである。

ア 全 焼

建物の焼き損害額が火災前の建物の評価額の70パーセント以上のもの、又はこれ未満であっても残存部分に補修を加えて再使用できないものをいう。

イ 半 焼

建物の焼き損害額が火災前の建物の評価額の20パーセント以上のもので、全焼に該当しないものをいう。

ウ 部 分 焼

建物の焼き損害額が火災前の建物の評価額の20パーセント未満のもので、ぼやに該当しないもの。

エ ぼ や

建物の焼き損害額が火災前の建物の評価額の10パーセント未満でありかつ焼損床面積が1平方メートル未満のもの、建物の焼き損害額が火災前の建物の評価額の10パーセント未満であり焼損表面積が1平方メートル未満のもの、又は収容物のみ焼損したものをいう。

6. り災世帯数

り災世帯については、り災の程度により、次のとおり区分する。

ア 全 損

建物（収容物を含む。以下半損、小損において同じ。）の火災損害額が、り災前の建物の評価額の70パーセント以上のものをいう。

イ 半 損

建物の火災損害額が、り災前の建物の評価額の20パーセント以上で、全損に該当しないものをいう。

ウ 小 損

建物の火災損害額が、り災前の建物の評価額の20パーセント未満のものをいう。

7. 死者及び負傷者

ア 「死者」又は「負傷者」とは、火災現場において火災に直接起因して死亡した者（病死者を除く）又は負傷した者をいう。この場合消防吏員及び消防団員については、火災を覚知した時より現場を引き上げる時までの間に死亡した者又は負傷した者をそれぞれ死者又は負傷者とする。

イ 火災により負傷した後48時間以内に死亡した者は、火災による死者とする。

ウ 負傷者数のうちで火災の起因する原因より、48時間を経過して30日以内に死亡した者を「30日死者」とする。

6-2 火災発生状況と前年との比較

	単位	平成26年 A	平成25年 B	過去10カ年 平均 C	増 減 A - B	対 前 年 増 減 率 (A-B)/B × 100(%)
出 火 件 数	件	686 (1)	755 (2)	833	△ 69	△9.1%
建物火災		377 (1)	373 (1)	469	4	1.1%
林野火災		52	85	80	△ 33	△38.8%
車両火災		87	77	92	10	13.0%
船舶火災			3	1	△ 3	△100.0%
航空機火災						
その他火災		170	217 (1)	191	△ 47	△21.7%
焼 損 棟 数	棟	592	580	729	12	2.1%
全 焼		195	180	224	15	8.3%
半 焼		36	33	58	3	9.1%
部 分 焼		178	193	232	△ 15	△7.8%
ぼ や		183	174	216	9	5.2%
り 災 世 帯 数	世帯	306	350	443	△ 44	△12.6%
全 損		93	107	134	△ 14	△13.1%
半 損		12	21	28	△ 9	△42.9%
小 損		201	222	281	△ 21	△9.5%
り 災 人 員	人	752	829	1,089	△ 77	△9.3%
死 者		29	36	41	△ 7	△19.4%
負 傷 者		98	114	134	△ 16	△14.0%
損 害 額	千円	1,428,514	1,153,645	2,011,206	274,869	23.8%
建 物		1,245,722	1,040,531	1,897,284	205,191	19.7%
林 野		678	2,646	4,457	△ 1,968	△74.4%
車 両		148,821	83,664	69,249	65,157	77.9%
船 舶			4,405	6,470	△ 4,405	△100.0%
航 空 機						
そ の 他		27,126	22,293	27,281	4,833	21.7%
爆 発		6,167	106	7,112	6,061	5717.9%
建物焼損床面積	m ²	25,636	21,533	31,328	4,103	19.1%
建物焼損表面積	m ²	1,117	2,520	1,967	△ 1,403	△55.7%
林野焼損面積	a	549	3,533	3,402	△ 2,984	△84.5%
出 火 率	%	3.53	3.88	4.29	△ 0.4	△9.0%

(注1) 過去10年とは、直近の10年間。

(注2) ()内の数字は爆発現象のみの火災件数で内数。(平成7年から統計開始)

(注3) ぼやは、平成7年から統計を取り始め、平成6年までは部分焼の一部として扱っていた。

(注4) 焼損床面積は、平成6年までは床又は床を含む3面以上が立体的に焼損した場合で算出していたが、平成7年からは2面以上が立体的に焼損した場合の面積として算出することとなった。

(注5) 焼損表面積とは、焼損が立体的に及ばず、部分的に焼損した場合の面積であり、平成7年から統計を取り始めた。

(注6) 出火率とは、人口1万人当たりの出火件数をいう。

6-3 月別火災発生状況(平成26年中)

	火災件数							焼損棟数				焼損面積			死傷者			り災世帯数			り 災 人 員	損 害 額 (千円)									
	合 計	建 物	林 野	車 両	船 舶	航 空 機	そ の 他	全 焼	半 焼	部 分 焼	ぼ や	建物(m ²)		林 野 (a)	死 者	負 傷 者	全 損	半 損	小 損	建 物			林 野	車 両	船 舶	航 空 機	そ の 他	爆 発	合 計		
												床 面 積	表 面 積							小 計		建 物								収 容 物	
1月	69	50	3	7			9	24	4	33	18	3,999	137	27	5	14	21		25	95	205,694	152,194	53,500						8,191		218,228
2月	68	34	5	10			19	29	5	18	11	3,581	64	53	2	6	14	1	21	73	147,519	113,945	33,574					134		253,301	
3月	64	33	4	7			20	6	2	19	16	792	115	27	5	5	3	4	18	68	63,111	41,716	21,395					50		71,176	
4月	96	33	29	9			25	16	4	13	13	1,344	220	394	5	7	7	2	15	53	57,316	44,371	12,945	473	3,655			12,732		74,176	
5月	81	39	5	7			30	20	1	17	22	1,620	80	24	1	13	8	1	20	75	96,145	68,889	27,256					1,141		100,953	
6月	48	23	2	4			19	13	1	8	17	1,236	17	1	8	6	1	15	65	38,058	31,874	6,184					195		40,005		
7月	37	24	2	4			7	13	5	13	8	2,555	130	16	2	3	6		12	37	183,956	140,932	43,024					900		186,939	
8月	39	23		9			7	13	4	7	11	1,784	68		4	3	1	10	48	102,757	22,837	79,920					319		104,021		
9月	46	26	1	2			17	25	1	10	10	2,112	29	2	1	10	4	1	10	31	84,597	64,576	20,021					368		86,801	
10月	43	27	1	9			6	12	3	8	20	3,228	92	2	3	12	6		16	65	99,033	68,855	30,178					114		103,959	
11月	38	23		9			6	5	4	7	14	728	14		2	4	4		12	35	22,139	16,243	5,896	205	7,667			1,306		31,317	
12月	57 (1)	42 (1)		10			5	19	2	25	23	2,657	151	3	3	12	11	1	27	107	145,397	86,348	59,049					1,676	6,167	157,638	
26年	686 (1)	377 (1)	52	87			170	195	36	178	183	25,636	1,117	549	29	98	93	12	201	752	1,245,722	852,780	392,942	678	148,821			27,126	6,167 (6,167)	1,428,514 (6,167)	
25年	755 (2)	373 (1)	85	77	3		217 (1)	180	33	193	174	21,533	2,520	3,533	36	114	107	21	222	829	1,040,531	704,065	336,466	2,646	83,664	4,405		22,293	106	1,153,645	
24年	680 (2)	402 (1)	43	82 (1)	1		152	187	49	199	189	30,071	1,359	1,854	27	100	100	19	224	821	1,925,133	1,238,924	686,209	485	49,560	144		24,283	6,346	2,005,951	
23年	763 (3)	405 (3)	102	87	2		167	179	65	199	182	24,234	1,595	8,731	48	140	104	33	221	860	1,430,771	863,761	567,010	13,648	71,375	10,081		53,184	5,892	1,584,951	
22年	806	452	85	87	1		181	257	65	205	214	31,562	2,705	1,520	39	134	138	38	251	1,085	2,733,538	1,338,424	1,395,114	2,096	91,171	69		5,761	2,884	2,835,519	
21年	943 (4)	495 (1)	125	104	2		217 (3)	239	70	263	194	36,510	1,865	8,468	46	153	144	30	309	1,134	2,505,128	1,505,487	999,641	2,148	34,712	7,064		21,543	741	2,571,336	

(注) ()内の数字は、爆発現象のみの火災件数(内数)

6-3 月別発生状況(続き)

	1月	2月	3月	4月	5月	6月	7月	8月	9月	10月	11月	12月
平成26年	69	68	64	96	81	48	37	39	46	43	38	57
平成25年	53	71	93	78	93	72	56	60	56	43	34	46
過去10年平均	78	78	88	94	74	63	52	68	55	59	55	70

6-4 過去10年の出火件数

	計	建物	林野	車両	船舶	その他
平成17年	1,014	612	85	120	3	194
平成18年	827	507	56	97	1	166
平成19年	926	533	85	90	1	217
平成20年	934	538	83	85	0	228
平成21年	943	495	125	104	2	217
平成22年	806	452	85	87	1	181
平成23年	763	405	102	87	2	167
平成24年	680	402	43	82	1	152
平成25年	755	373	85	77	3	217
平成26年	686	377	52	87	0	170
平均	833	469	80	92	1	191

6-5 火災による死者の状況(平成26年中)

年齢	性別		火災種別				計
	男	女	建物	林野	車両	その他	
0歳～5歳							
6歳～19歳							
20歳～39歳	1 (1)	2	2			1 (1)	3 (1)
40歳～64歳	3 (1)	4 (3)	5 (2)		1 (1)	1 (1)	7 (4)
65歳以上	10 (2) 【2】	9 (2) 【2】	15 (2) 【3】		2 (2)	2 (1)	19 (4) 【4】
合計	14 (4) 【2】	15 (5) 【2】	22 (4) 【3】		3 (3)	4 (2) 【1】	29 (9) 【4】

注 ()内の数字は放火自殺者、【】内の数字は身体不自由者

〔過去10年間の比較〕

年	17年	18年	19年	20年	21年	22年	23年	24年	25年	26年	平均
死者	44	51	50	43	46	39	48	27	36	29	41
負傷者	156	142	151	148	153	134	140	100	114	98	134

6-6 出火原因別火災発生状況

区 分	平成 26 年 (A)	平成 25 年 (B)
たばこ	65 (9.5%)	45 (6.0%)
こんろ	43 (6.3%)	36 (4.8%)
かまど	0 (0.0%)	0 (0.0%)
風呂	5 (0.7%)	11 (1.5%)
かまど	1 (0.1%)	2 (0.3%)
焼却炉	6 (0.9%)	5 (0.7%)
ストーブ	29 (4.2%)	25 (3.3%)
こたつ	1 (0.1%)	1 (0.1%)
ボイラー	0 (0.0%)	1 (0.1%)
煙突・煙道	5 (0.7%)	5 (0.7%)
排気管	15 (2.2%)	14 (1.9%)
電気機器	18 (2.6%)	20 (2.6%)
電気装置	6 (0.9%)	9 (1.2%)
電灯電話等の配線	20 (2.9%)	13 (1.7%)
内燃機関	1 (0.1%)	2 (0.3%)
配線器具	18 (2.6%)	13 (1.7%)
火あそび	16 (2.3%)	36 (4.8%)
マッチ・ライター	9 (1.3%)	18 (2.4%)
たき火	87 (12.7%)	111 (14.7%)
溶接機・切断機	10 (1.5%)	5 (0.7%)
灯火	5 (0.7%)	15 (2.0%)
衝突の火花	3 (0.4%)	4 (0.5%)
取灰	5 (0.7%)	8 (1.1%)
火入れ	42 (6.1%)	44 (5.8%)
放火	45 (6.6%)	46 (6.1%)
放火の疑い	55 (8.0%)	57 (7.5%)
交通機関内配線	12 (1.7%)	9 (1.2%)
その他	100 (14.6%)	124 (16.4%)
不明・調査中	64 (9.3%)	76 (10.1%)
合計	686	755

(注1) ()内は全体に占める割合

(注2) 四捨五入の関係で合計が100%にならない場合がある。

〔過去5年間の出火原因別順位〕

年次	順位	1	2	3	4	5
22 年		たき火	放 火	たばこ	こんろ	火遊び
23 年		放 火	たき火	たばこ	こんろ	火入れ
24 年		放 火	たき火	たばこ	こんろ	ストーブ
25 年		たき火	放 火	たばこ	火入れ	こんろ／火あそび
26 年		放 火	たき火	たばこ	こんろ	火入れ

※ 放火には、放火の疑いを含む。

〔過去5年間の出火原因別順位〕

順位		1	2	3	4	5
年次						
22	年	たき火	放 火	たばこ	こんろ	火遊び
23	年	放 火	たき火	たばこ	こんろ	火入れ
24	年	放 火	たき火	たばこ	こんろ	ストーブ
25	年	たき火	放 火	たばこ	火入れ	こんろ／火あそび
26	年	放 火	たき火	たばこ	こんろ	火入れ

※ 放火には、放火の疑いを含む。

6-7 県民局別管内火災発生状況(平成26年中)

	火災件数							焼損棟数				焼損面積			死傷者			り災世帯数			り 災 人 員	損 害 額 (千円)										焼 損 船 舶 数 (隻)	出 火 率 (%)
	合 計	建 物	林 野	車 両	船 舶	航 空 機	そ の 他	全 焼	半 焼	部 分 焼	ぼ や	建物(m ²)		林 野 (a)	死 者	負 傷 者	全 損	半 損	小 損	建 物			林 野	車 両	船 舶	航 空 機	そ の 他	爆 発	合 計				
												床 面 積	表 面 積							小 計		建 物								収 容 物			
備前県民局	271 (1)	135 (1)	10	36			90	54	6	70	74	6,586	594	200	7	44	26	3	92	298	339,337	236,805	102,532	10	20,051			21,846		381,244		3.3	
東備地域事務所	47	20	6	6			15	10	6	6	8	1,414	4	22	2	6	3	2	5	26	108,502	70,508	37,994		2,528				111,030		4.8		
備中県民局	103	69	4	16			14	25	3	25	44	3,545	137	38	7	15	10	1	35	124	211,618	115,000	96,618		11,764			1,553	6,167	231,102	1	1.8	
井笠地域事務所	77	45	7	5			20	30	7	21	20	4,123	46	19	5	14	17	2	19	102	193,553	148,445	45,108	1	103,004			395		296,953		4.8	
高梁地域事務所	21	11	4	3			3	7	1	2	4	600	25	85	1	1	2	1	2	8	10,838	9,273	1,565		312			265		11,415		6.2	
新見地域事務所	23	12	1	4			6	6	2	9	4	764	17			3	3		7	19	32,190	28,402	3,788		1,268			313		33,771		7.0	
美作県民局	75	49	3	17			6	29	8	25	21	4,681	116	28	4	9	20	1	22	97	201,188	136,887	64,301	289	8,931			1,804		212,212		5.3	
真庭地域事務所	40	18	13				9	17	2	10	3	2,242	67	125	1	4	5	2	8	42	59,878	47,116	12,762	78	810				60,766		7.9		
勝英地域事務所	29	18	4				7	17	1	10	5	1,681	111	32	2	2	7		11	36	88,618	60,344	28,274	300	153			950		90,021		5.8	
県 計	686 (1)	377 (1)	52	87			170	195	36	178	183	25,636	1,117	549	29	98	93	12	201	752	1,245,722	852,780	392,942	678	148,821			27,126	6,167	1,428,514	1	3.5	

(注) ()内の数字は、爆発現象のみの火災件数(内数)

6-8 消防本部別管内火災発生状況(平成26年中)

	火災件数							焼損棟数				焼損面積			死傷者			り災世帯数			り災人員	損害額 (千円)										焼損船舶数 (隻)	出火率 (%)
	合計	建物	林野	車両	船舶	航空機	その他	全焼	半焼	部分焼	ぼや	建物(m ²)		林野 (a)	死者	負傷者	全損	半損	小損	建築物			林野	車両	船舶	航空機	その他	爆発	合計				
												床面積	表面積							小計		建物								収容物			
岡山市消防局	230 (1)	116 (1)	8	33			73	31	5	58	62	4,507	544	189	3	39	16	3	78	230	216,203	132,299	83,904	10	18,220			21,635		256,068		3.2	
倉敷市消防局	94	63	4	16			11	22	2	24	43	3,091	131	34	6	16	9	1	36	126	204,023	109,645	94,378		11,548			1,199	6,167	222,937	1	1.9	
津山圏域消防組合消防本部	83	53	5	17			8	29	8	28	23	4,687	120	54	5	10	20	1	25	107	207,027	139,109	67,918	589	8,946			1,909		218,471		5.2	
玉野市消防本部	33	15	1	2			15	20	1	10	10	1,794	46	3	3	2	9		12	61	115,851	97,719	18,132		1,813			210		117,874		5.1	
笠岡地区消防組合消防本部	44	26	2	4			12	18	4	13	10	2,449	14	6	4	11	11		8	46	123,674	95,998	27,676		102,746			365		226,785		5.0	
井原地区消防組合消防本部	30	17	4	1			8	9	3	7	7	1,363	28	8	1	1	5	2	9	46	57,647	41,152	16,495	1	69			30		57,747		5.1	
総社市消防本部	12	8	1				3	6	1	2	4	765	10	9	1	1	2		1	8	19,827	16,650	3,177		405			354		20,586		1.8	
高梁市消防本部	21	11	4	3			3	7	1	2	4	600	25	85	1	1	2	1	2	8	10,838	9,273	1,565		312			265		11,415		6.2	
新見市消防本部	23	12	1	4			6	6	2	9	4	764	17		3	3		7	19	32,190	28,402	3,788		1,268			313		33,771		7.0		
東備消防組合消防本部	24	14	2	2			6	7	3	3	6	1,030	3	6	2	3	1	1	3	11	93,281	59,211	34,070		255					93,536		4.5	
真庭市消防本部	40	18	13				9	17	2	10	3	2,242	67	125	1	4	5	2	8	42	59,878	47,116	12,762	78	810					60,766		7.9	
美作市消防本部	21	14	2				5	17	1	7	3	1,675	107	6	1	1	7		8	26	82,779	58,122	24,657		138			845		83,762		6.5	
赤磐消防組合消防本部	23	6	4	4			9	3	3	3	2	384	1	16		3	2	1	2	15	15,221	11,297	3,924		2,273					17,494		5.1	
瀬戸内市消防本部	8	4	1	1			2	3		2	2	285	4	8	1	3	1		2	7	7,283	6,787	496		18			1		7,302		2.1	
県計	686 (1)	377 (1)	52	87			170	195	36	178	183	25,636	1,117	549	29	98	93	12	201	752	1,245,722	852,780	392,942	678	148,821			27,126	6,167	1,428,514	1	3.5	

(注) ()内の数字は、爆発現象のみの火災件数(内数)

6-9 市町村別火災発生状況(平成26年中)

区分	火災件数							焼損棟数				焼損面積			死傷者			り災世帯数			り災人員	損害額 (千円)								焼損船舶数 (隻)	出火率 (%)		
	合計	建物	林野	車両	船舶	航空機	その他	全焼	半焼	部分焼	ぼや	建物(m ²)		林野 (a)	死者	負傷者	全損	半損	小損	建築物			林野	車両	船舶	航空機	その他	爆発	合計				
												床面積	表面積							小計		建物										収容物	合計
岡山市	215(1)	114(1)	3	31			67	30	5	58	61	4,219	543	18	3	37	15	3	77	227	213,613	131,026	82,587						10,725		241,280		3.1
倉敷市	90	60	3	16			11	19	2	23	39	2,780	126	29	6	14	8	1	34	116	191,757	98,316	93,441					1,199	6,167	210,482	1	1.9	
津山市	52	32	3	15			2	20	5	17	17	2,848	88	28	2	5	15	1	18	80	149,424	99,715	49,709	84	7,510			1,779		158,797		4.9	
玉野市	33	15	1	2			15	20	1	10	10	1,794	46	3	3	2	9		12	61	115,851	97,719	18,132		1,813			210		117,874		5.1	
笠岡市	25	15		2			8	10	1	5	5	785	4		3	7	5		5	18	32,782	26,281	6,501		101,978			206		134,966		4.7	
井原市	24	15	3	1			5	9	2	7	4	1,283	21	4	1	1	5	1	6	36	54,484	40,480	14,004	1	69			20		54,574		5.5	
総社市	12	8	1				3	6	1	2	4	765	10	9	1	1	2		1	8	19,827	16,650	3,177		405			354		20,586		1.8	
高梁市	21	11	4	3			3	7	1	2	4	600	25	85	1	1	2	1	2	8	10,838	9,273	1,565		312			265		11,415		6.2	
新見市	23	12	1	4			6	6	2	9	4	764	17			3	3		7	19	32,190	28,402	3,788		1,268			313		33,771		7.0	
備前市	17	12	1	2			2	5	3	3	5	995	3	3	1	1	1	1	3	11	87,351	54,136	33,215		255					87,606		4.5	
瀬戸内市	8	4	1	1			2	3		2	2	285	4	8	1	3	1		2	7	7,283	6,787	496		18			1		7,302		2.1	
赤磐市	23	6	4	4			9	3	3	3	2	384	1	16		3	2	1	2	15	15,221	11,297	3,924		2,273					17,494		5.1	
真庭市	38	17	12				9	16	2	10	3	2,207	67	104	1	4	5	2	8	42	58,709	46,364	12,345	78	810					59,597		7.7	
美作市	20	13	2				5	16	1	6	3	1,671	105	6	1	1	7		8	26	82,710	58,053	24,657		123			845		83,678		6.5	
浅口市	20	11	3	2			4	9	2	8	8	1,776	14	11	1	5	6		5	36	84,052	69,471	14,581		957			159		85,168		5.5	
市計	621(1)	345(1)	42	83			151	179	31	165	171	23,156	1,074	324	25	88	86	11	190	710	1,156,092	793,970	362,122	163	146,092			16,076	6,167	1,324,590	1	3.4	
和気町	7	2	1				4	2			1	35		3	1	2					5,930	5,075	855							5,930		4.5	
早島町	1	1									1		1								34	34								34		0.8	
里庄町	2	2					2	1	1			199				1	1			2	19,072	11,541	7,531							19,072		1.8	
矢掛町	6	2	1				3		1	3	80	7	4					1	3	10	3,163	672	2,491					10		3,173		3.9	
新庄村	2	1	1				1				35		21								1,169	752	417							1,169		20.0	
鏡野町	5	3		1			1	3		1	1	336	10		1	2			2	8,151	3,460	4,691	205	1,391			10		9,757		3.6		
勝央町	4	2					2			1	2		4			1			1	6	3,452	70	3,382		15			105		3,572		3.5	
奈義町	4	2	2							2		6		26	1				2	4	2,387	2,152	235	300						2,687		6.4	
西粟倉村	1	1					1		1		4	2									69	69			15					84		6.5	
久米南町	4	4					2	1	1	1	1	168	2			1		1	2	13,031	7,785	5,246							13,031		7.5		
美咲町	14	10		1			3	4	2	6	2	1,329	16		1	4	2		3	13	30,582	25,927	4,655		30			15		30,627		8.8	
吉備中央町	15	2	5	2			6	1			1	288	1	171		2	1		1	3	2,590	1,273	1,317	10	1,278			10,910		14,788		11.8	
町村計	65	32	10	4			19	16	5	13	12	2,480	43	225	4	10	7	1	11	42	89,630	58,810	30,820	515	2,729			11,050		103,924		5.3	
県計	686(1)	377(1)	52	87			170	195	36	178	183	25,636	1,117	549	29	98	93	12	201	752	1,245,722	852,780	392,942	678	148,821			27,126	6,167	1,428,514	1	3.5	

(注) ()内の数字は、爆発現象のみの火災件数(内数)

6-10 火災による死者の発生経過（平成26年中）

月	出火日時	出火場所	火災種別	出火原因	出火箇所	死者のた建物			火元建物 焼損程度	火元建物 焼損床面積 (㎡)	火元建物 焼損 表面積 (㎡)	死者の 性別	死者の 年齢 (歳)	同一 建物内 にいた 死者の 数 (人)	同一 建物内 での負 傷者数 (人)	死 因
						用途別	構造及び 階・層	り災前 延面積 (㎡)								
1	1月2日 12時25分	浅口市	建物火災	不明	居室	住宅	木造建築物 地上2階	265	全焼	265	—	女	29	0	1	火傷
	1月4日 6時40分	津山市	建物火災	器具付きコード	居室	住宅	木造建築物 地上2階	366	部分焼	51	—	男	49	0	0	不明
	1月6日 0時45分	岡山市	建物火災	電気ストーブ・火鉢 (開放式)	居室	住宅	木造建築物 地上2階	107	全焼	107	—	女	87	0	0	一酸化炭素中毒・窒息
	1月10日 7時45分	倉敷市	建物火災	石油・ガソリンス トープ(開放式)	集会室	寺院	木造建築物 地上1階	322	全焼	322	—	女	39	0	1	火傷
	1月28日 11時11分	瀬戸内市	建物火災	石油・ガソリンス トープ(開放式)	居室	住宅	木造建築物 地上2階	232	全焼	232	—	男	84	0	0	一酸化炭素中毒・窒息
2	2月11日 14時50分	倉敷市	建物火災	ガスこんろ	台所	住宅	準耐火建築物 (非木造) 地上2階	296	部分焼	50	—	男	72	0	0	火傷
	2月14日 5時10分	井原市	建物火災	たばこ	居室	住宅	木造建築物 地上2階	226	全焼	226	—	女	80	0	0	一酸化炭素中毒・窒息
3	3月12日 22時00分	美咲町	建物火災	ライター	食事室	共同住宅	耐火建築物 地上2階	168	部分焼	3	—	女	43	0	0	自殺
	3月15日 2時50分	備前市	建物火災	電気ストーブ・火鉢 (開放式)	居室	住宅	木造建築物 地上2階	125	全焼	125	—	男	70	0	0	火傷
	3月15日 19時00分	高梁市	建物火災	ローソク	居室	住宅	木造建築物 地上2階	141	ぼや	—	1	男	90	0	0	火傷
	3月23日 11時23分	和気町	その他の火災	枯れ草焼き	田畑	—	—	—	—	—	—	男	82	—	—	火傷
	3月25日 20時05分	岡山市	建物火災	ガステーブル	台所	住宅	木造建築物 地上2階	72	ぼや	—	1	女	73	0	0	火傷
4	4月2日 19時30分	総社市	建物火災	電気ストーブ・火鉢 (半密閉式)	居室	住宅	木造建築物 地上2階	229	全焼	229	—	女	95	0	0	不明
	4月5日 0時50分	倉敷市	建物火災	たばこ	便所、トイレ ット	住宅	その他	286	部分焼	18	—	男	51	0	0	火傷
	4月5日 11時50分	鏡野町	その他の火災	マッチ	空地	—	—	—	—	—	—	男	28	—	—	自殺
	4月12日 4時26分	倉敷市	車両火災	不明	運転席	—	—	—	—	—	—	男 女	87 86	— —	— —	自殺 自殺
5	5月4日 15時23分	笠岡市	その他の火災	たき火	田畑	—	—	—	—	—	—	女	81	—	—	火傷
7	7月1日 21時50分	笠岡市	建物火災	不明	居室	住宅	木造建築物 地上1階	226	全焼	226	—	男	90	1	0	一酸化炭素中毒・窒息
												女	88	1	0	一酸化炭素中毒・窒息
9	9月6日 9時45分	津山市	車両火災	ライター	外周部	—	—	—	—	—	—	女	63	—	—	自殺
10	10月26日 21時40分	真庭市	建物火災	不明	居室	住宅	木造建築物 地上2階	161	全焼	161	—	女	56	0	0	火傷
	10月29日 15時00分	玉野市	建物火災	ライター	一般倉庫	物置、炊事場、 ふろ場、洗たく 場、洗面所、便 所、雜小屋、きん 舎(兼がん用鳥 類)、番舎	木造建築物 地上1階	3	全焼	3	—	男 女	83 82	0 0	0 0	自殺 火傷
11	11月9日 2時30分	奈義町	建物火災	ライター	居室	住宅	その他建築物 地上2階	358	部分焼	5	—	女	86	0	0	自殺
	11月12日 7時45分	美作市	その他の火災	ライター	敷地内	—	—	—	—	—	—	男	56	—	—	自殺
12	12月14日 20時00分	玉野市	建物火災	ライター	居室	住宅	木造建築物 地上2階	195	全焼	195	—	女	50	0	0	自殺
	12月22日 2時47分	倉敷市	建物火災	テーブルタップ	居室	住宅	木造建築物 地上1階	34	全焼	16	—	男	87	0	0	火傷
	12月23日 11時00分	岡山市	建物火災	石油・ガソリンス トープ(開放式)	玄関	住宅	木造建築物 地上2階	179	全焼	179	—	男	80	0	0	火傷

6-11 主な火災（平成26年中）

（損害額5千万円以上、焼損面積10ha以上、死者2人以上、複数市町村に延焼のいずれか）

火災種別	出火日時	出火場所	損害額(千円)	面積(m ²) ただし 林野は(a)	死者	負傷者	出火原因	延焼による 焼損棟数	り災世帯	り災人員	その他
車両火災	2月21日 0時20分	笠岡市	100,984	—	0	0	摩擦により発熱する	—	—	—	—
車両火災	4月12日 4時26分	倉敷市	482	—	2	0	放火の疑い	—	—	—	—
建物火災	7月1日 15時30分	倉敷市	80,175	648	0	0	帯電衣類のスパーク	1	0	0	工場
建物火災	7月1日 21時50分	笠岡市	8,660	226	2	0	不明	1	1	2	住宅
建物火災	8月2日 20時00分	倉敷市	78,629	122	0	0	電線が短絡する	7	2	7	店舗(飲食店舗)、待合
建物火災	10月29日 15時00分	玉野市	28,060	3	2	1	放火	8	5	12	物置、炊事場、ふる場、洗たく場、洗面所、便所、鶏小屋、きん舎(愛がん用鳥類)、畜舎

※ 建物火災の面積は、焼損床面積(延焼含む)であり焼損表面積を含まない

7. 自然災害の実態
7-1 平成26年災害発生状況

災害		2月8日 大雪	平成25年9月2日～ 平成26年2月6日 地すべり	3月14日 地震	6月9日 大雨・洪水	7月13日 大雨・洪水	7月19日 大雨・洪水	7月20日 大雨・洪水	8月8日 台風11号	8月16日～18日 大雨・洪水	8月22日 大雨・洪水	8月23日 大雨・洪水	8月24日～26日 大雨・洪水	9月4日 大雨・洪水	9月11日 大雨・洪水	平成26年8月11日 ～10月2日 地すべり	10月5日 台風18号	10月13日 台風19号	平成26年10月13 日～10月30日 地すべり	計	
人的被害	死者	人																		0	
	行方不明者	人																		0	
	負傷者	人	2	1																3	
	軽傷者	人	1	4																5	
住家被害	全壊	棟																		0	
		世帯																		0	
		人																		0	
	半壊	棟																			0
		世帯																			0
		人																			0
	一部破損	棟	1							1											2
		世帯	1							1											2
		人	1							1											2
	床上浸水	棟								1						1					2
		世帯								1						1					2
		人								1						2					3
床下浸水	棟				1		2	71	2	2			5					1		84	
	世帯				1		2	70	2	2			5					1		83	
	人				2		5	97	9	3			16					4		136	
非住家	公共建物	棟																		0	
	その他	棟							7						1					8	
その他	田	流出・埋没	ha			0.18	0.04			0.73			0.0006	0.0004				0.0004		0.95	
		冠水	ha																		0.00
	畑	流出・埋没	ha				0.02		0.0002					0.0010	0.0010				0.0010		0.02
		冠水	ha																		0.00
	文教施設	箇所																		0	
	病院	箇所																		0	
	道路	箇所		1				1	7	20	8	2	12			1		9	1	62	
	橋りょう	箇所																		0	
	河川	箇所								5				2						7	
	港湾	箇所																		0	
	砂防	箇所																		0	
	清掃施設	箇所																		0	
	がけ崩れ	箇所							3											3	
	鉄道不通	箇所																		0	
	被害船舶	隻																			0
水道	戸																			0	
その他	電話	回線																		0	
	電気	戸				6,390	2,800	1,200	1,100								12,400	3,900		27,790	
	ガス	戸																		0	
ブロック塀等	箇所																		0		
火災発生	建物	件																		0	
	危険物	件																		0	
	その他	件																		0	
り災世帯数	世帯							1							1				2		
り災者数	人							1							2				3		
公立文教施設	千円																			0	
農林水産業施設	千円				3,000	7,000		24,000	48,890			29,100	14,000					46,000		171,990	
公共土木施設	千円		95,454					15,152	90,610	28,886	5,925	73,374				90,774	23,706	9,260		433,141	
その他の公共施設	千円																			0	
小計	千円		95,454		3,000	7,000		39,152	139,500	28,886	5,925	102,474	14,000		90,774		69,706	9,260		605,131	
その他	公共施設被害市町村数	団体		1		1	1		3	3	1	1	3	1		1		2	1	19	
	農産被害	千円	12,128														12,160	24,410		48,698	
	林産被害	千円																			0
	畜産被害	千円																3,200			3,200
	水産被害	千円							8,920										6,600		15,520
	商工被害	千円																			0
その他	千円																			0	
被害総額	千円	12,128	95,454		3,000	7,000		48,072	139,500	28,886	5,925	102,474	14,000		90,774	12,160	103,916	9,260		672,549	
都道府県災害対策本部	設置								8月9日											1回	
災害対策本部設置市町村	解散			1団体					8月10日											12団体	
災害救助法適用市町村									7団体								1団体	3団体		0団体	
消防職員出勤延人数		9		15					67		16		39		4				24	165	
消防団員出勤延人数									2,219	80	88	10	123					599		3,119	
ボランティア延人数																				0	

平成26年度 防災配備の記録

○注意体制 ◎警戒体制 ●特別警戒体制 ★非常体制
 ※地域事務所に注意報が出たため県民局が注意体制をとった
 ☆地域事務所に警報が出たため県民局が警戒体制をとった

体制回数	配備日	曜日	気象台からの予警報と発令時間			配備体制	県民局・地域事務所の配備状況								
			予警報の種類	発令	解除		備前	東備	備中	井笠	高梁	新見	美作	真庭	勝英
1	4月30日	水	大雨・洪水注意報	18:03	20:58	注意体制							○	○	
2	6月7日	土	大雨・洪水注意報	13:15	21:50	注意体制	○	○	※			○	○	○	○
3	6月8日	日	大雨・洪水注意報	12:54	22:29	注意体制	○		○	○	○	○	○	○	○
			大雨警報	18:33	19:41	警戒体制	◎		☆	○	◎	◎	○	○	○
4	6月9日	月	大雨・洪水注意報	10:55	20:32	注意体制	○		※		○	○	○	○	
5	6月12日	木	大雨・洪水注意報	12:38	17:41	注意体制	○	○	○	○	○	○	○	○	○
			大雨警報	14:39	16:47	警戒体制	○	○	◎	○	○	○	◎	○	◎
6	6月15日	日	大雨・洪水注意報	17:28	20:18	注意体制	○	○	※		○	○	○	○	
7	6月19日	木	大雨・洪水注意報	17:52	20:24	注意体制			※			○	※	○	
			大雨警報	18:09	19:18	警戒体制	○		☆		○	◎	※	○	
8	6月20日	金	大雨・洪水注意報	18:33	21:12	注意体制	○		※		○	○	○	○	○
9	6月24日	火	大雨・洪水注意報	13:45	20:41	注意体制	○	○	○	○	○	○	○	○	○
10	6月29日	日	大雨・洪水注意報	16:09	19:50	注意体制	○	○	○				○		
11	6月30日	月	大雨・洪水注意報	17:24	21:22	注意体制	○	○	※		○	○	○	○	○
12	7月1日	火	大雨・洪水注意報	16:52	21:00	注意体制	○	○	※		○	○	○	○	○
13	7月3日	木	大雨・洪水注意報	10:20	18:33	注意体制	○		○	○					
14	7月7日	月	大雨・洪水注意報	9:10	21:16	注意体制	○		○	○	○				
			大雨警報	12:05	16:13	警戒体制	○		◎	○	○				
15	7月8日	火	大雨・洪水注意報	4:14	7:38	注意体制	○	○	○	○	○				
16	7月11日	金	大雨・洪水注意報	13:45	15:57	注意体制			※			○	○	○	○
17	7月13日	日	大雨・洪水注意報	8:04	10:34	注意体制	○	○	○	○	○	○	○	○	○
18	7月18日	金	大雨・洪水注意報	20:25	22:47	注意体制							○	○	
19	7月19日	土	大雨・洪水注意報	12:45	21:17	注意体制	○	○	○	○	○	○	○	○	○
			大雨警報	16:06	18:46	警戒体制	○	○	○	○	○	○	◎	○	○
20	7月20日	日	大雨・洪水注意報	13:21	19:28	注意体制	○	○	○	○	○	○	○	○	○
21	7月21日	月	大雨・洪水注意報	18:59	20:50	注意体制			※			○	※	○	
22	8月3日	日	大雨注意報	11:43	7:59(翌)	注意体制	○		○	○					
23	8月6日	水	大雨・洪水注意報	1:53	19:47	注意体制	○	○	○	○	○	○	○	○	○
			大雨警報	7:32	14:30	警戒体制	○	○	☆	○	◎	◎	○	○	○
24	8月7日	木	大雨・洪水注意報	17:12	5:00(翌)	注意体制			※			○	○	○	
			大雨警報	20:10	23:23	警戒体制			☆			◎	☆	◎	
25	8月8日	金	大雨注意報	10:15		注意体制			※			○	※	○	
			警戒体制			☆	◎	☆	○	○	◎	☆	◎	○	
	大雨警報	14:30	16:35	特別警戒体制			●	●	●	●	●	●	●	●	●
				非常体制			★	★	★	★	★	★	★	★	★
8月10日	日	特別警戒(替)			●	●	●	●	●	●	●	●	●		
警戒(替)				◎	◎	☆	○	◎	◎	◎	◎	○			
8月11日		大雨注意報		2:10	注意(替)	○	○	○	○	○	○	○	○	○	
26	8月15日	金	大雨・洪水注意報	16:20	18:43	注意体制			※			○	○	○	

平成26年度 防災配備の記録

○注意体制 ◎警戒体制 ●特別警戒体制 ★非常体制
 ※地域事務所に注意報が出たため県民局が注意体制をとった
 ☆地域事務所に警報が出たため県民局が警戒体制をとった

体制回数	配備日	曜日	気象台からの予警報と発令時間			配備体制	県民局・地域事務所の配備状況								
			予警報の種類	発令	解除		備前	東備	備中	井笠	高梁	新見	美作	真庭	勝英
27	8月16日 8月18日	土 月	大雨・洪水注意報	8:05	4:29	注意体制	○	○	※		○	○	○	○	○
	8月16日 8月17日	土 日	大雨警報	10:00	21:12	警戒体制	○	○	☆		◎	◎	◎	◎	◎
28	8月18日	月	大雨注意報	18:12	23:31	注意体制			※		○	○	○	○	○
29	8月19日	火	大雨注意報	18:10	22:34	注意体制			※		○	※	○		
30	8月22日	金	大雨・洪水注意報	8:31	16:45	注意体制			○	○	○				
			大雨・洪水警報	10:14	13:58	警戒体制	○		◎	○	○		○		○
31	8月23日	土	大雨・洪水注意報	15:16	23:42	注意体制			※		○	○	○	○	○
			大雨・洪水警報	19:17	22:08	警戒体制			☆		○	◎	☆	◎	○
32	8月24日 8月26日	日 火	大雨注意報	9:36	10:29	注意体制			○	○	○	○	○	○	○
	8月25日 8月26日	月 火	大雨警報	11:48	5:15	警戒体制	◎	○	◎	◎	◎	◎	◎	◎	○
33	9月4日	木	大雨・洪水注意報	7:57	16:32	注意体制	○		○	○	○	○	○	○	
34	9月6日	土	大雨・洪水注意報	14:23	3:48(翌)	注意体制	○	○	○	○	○	○	○	○	○
			大雨警報	17:23	19:56	警戒体制	☆	◎	○	○	○	○	○	○	○
35	9月10日	水	大雨・洪水注意報	15:53	18:45	注意体制	○	○	※	○	○				
36	9月11日	木	大雨・洪水注意報	5:53	7:28	注意体制			○						
37	9月11日	木	大雨・洪水注意報	14:32	17:32	注意体制			○	○					
			大雨・洪水警報	15:54	17:32	警戒体制			◎						
38	10月5日 10月6日	日 月	大雨・洪水注意報	22:30	7:00(翌)	注意体制	○		○				○	○	
			暴風警報	4:25	7:00	警戒体制	○		○				◎		◎
39	10月13日	月	暴風警報	7:58		警戒体制	◎	◎	◎	◎	◎	◎	◎	◎	◎
			大雨・洪水注意報	10:58		特別警戒体制	●	●	●	●	●	●	●	●	●
			大雨・洪水警報	19:20											
	暴風・洪水警報		23:29	警戒(替)	○	○	※		○	◎	◎	◎			
10月14日	火	大雨警報		8:27	注意体制							○	○	○	
40	1月1日	木	大雪警報	15:50	2:00(翌)	注意体制			※			○	○	○	○

年度	月日・種別	災害（派遣）場所	派遣部隊・人員	活動内容
S47	7.14 7月豪雨	津山市、高梁市、 北房町、成羽町、 備中町、哲多町、 哲西町、勝北町、 久米町	自衛隊員 227名 ヘリコプター 2機	孤立者救助、救援物資の輸 送、災害復旧活動
S48	8.10 林野火災	浅口郡寄島町	第13特科連隊 128名 ヘリコプター 1機	火災発生地域で下草刈り及 び防火帯の立木伐採
	49.1 異常乾燥による 渇水状態	勝田郡奈義町中島 東福元地区	第13特科連隊 4名 トレーラー給水車 2台	被災地に一日必要量2トン （午前、午後各1トン）を 給水運搬
	49.2.3 林野火災	玉野市田井	第13特科連隊 100名	火災発生地域で下草刈り及 び防火帯の立木伐採
S49	49.12.18 三菱石油、重油流出	倉敷市児島通生、 大室 高室地区海岸線他	第13師団 6,416名（延） （約1か月間）	海岸に漂着した流出油の回 収処理作業
	50.3.30 林野火災	岡山市及び玉野市 に係る貝殻山系 現場	中部方面隊5機（ヘリ） 他39名（延）	林野火災に対する空中消火
S51	51.9.8～9.13 台風17号災害	東備地区他	第13師団 3,846名（延）	被災地住民の避難、救出救 助物資輸送、堤防決壊箇所 等の応急活動
	52.2.15 林野火災	邑久郡長船町	第13特科連隊 216名	下草刈り及び防火帯の立木 伐採
S53	53.4.9 林野火災	玉野市、倉敷市境 付近	第13特科連隊 200名	山火事消火活動
S54	54.11.22 患者空輸	浅口郡鴨方町	中部方面航空隊 中部方面ヘリコプター隊 ヘリ 1機	右腕切断患者を広島市まで 空輸
S56	56.7.13 局地的集中豪雨	真庭郡湯原町	第13特科連隊 人員 300名 車両 15台	道路等災害復旧活動
	57.3.13 患者空輸	岡山市	中部方面航空隊 中部方面ヘリコプター隊 ヘリ 1機	先天性全肺静脈還流異常症 の患者を大阪府まで空輸
S57	57.8.29 患者空輸	岡山市	中部方面航空隊 中部方面ヘリコプター隊 ヘリ 1機	先天性全肺静脈還流異常症 の患者を大阪府まで空輸

年度	月日・種別	災害（派遣）場所	派遣部隊・人員	活動内容
S 6 1	S61. 4. 8 林 野 火 災	和気郡日生町	第13特科連隊 192名 車両 28台 中部方面航空隊ヘリ 6機	林野火災に対する空中消火
S 6 3	S63. 11. 11 ~11. 13 林 野 火 災	笠岡市北木島町	第13師団 9名 防府第13飛行隊 6名 ヘリ 2機 第13特科連隊 59名 中部方面ヘリコプター隊 23名 ヘリ 4機 車両 17台	林野火災に対する空中消火
H 6	H6. 8. 8 林 野 火 災	笠岡市笠岡 （加入堂山）	第13特科連隊 46名 中部方面航空隊ヘリ 5機	林野火災に対する空中消火
	H6. 8. 11 林 野 火 災	玉野市渋川（王子が岳） 倉敷市唐琴、琴浦	第13特科連隊 20名 中部方面航空隊ヘリ 3機	林野火災に対する空中消火
H 7	H7. 8. 27 林 野 火 災	玉野市日比	第13特科連隊 20名 中部方面航空隊ヘリ 2機	林野火災に対する空中消火
H 1 0	H10. 10. 18~10. 26 台 風 1 0 号 災 害	建部町	第13特科連隊 21名 給水トレーラー 3台	給水支援
		柵原町	第13特科連隊 39名 給水トレーラー 12台	給水支援
H 1 2	H13. 3. 12~3. 27 採石場崩落事故	総社市下倉	第13特科隊 延2, 359名 車両 延 603台 ヘリコプター 延 6機	人命救助
H 1 4	H14. 4. 3 林 野 火 災	総社市久米 （久米大池奥山林火災）	第13特科隊 36名 車両 8台 中部方面航空隊ヘリ 2機 第13飛行隊 2機 第13後方支援隊 2名 タンクローリー 1台	林野火災に対する空中消火
	H15. 1. 31 上水道管漏水に伴う給水支援	勝田郡勝北町	第13特科隊 18名 車両 3台 給水トレーラー 3台 除染装置 1台 第13戦車中隊 4名 車両 1台 給水トレーラー 1台	上水道管漏水に伴う給水支援（5000名）

年度	月日・種別	災害（派遣）場所	派遣部隊・人員	活動内容
H16	H16.9.3～9.6 台風第16号高潮災害に伴う防疫支援	倉敷市（玉島・児島地区）、玉野市（宇野・築港地区）	人員 延 736名 車両 延 207台 主派遣部隊 第13特科隊 第13戦車中隊 第13高射特科中隊 第13施設中隊 第349施設中隊 第13後方支援隊 化学防護小隊 主要車両 除染車 4台 中・大型車 26台 ダンプ 11台	高潮浸水地域の消毒、粗大ごみの積込・運搬 消毒面積 約69,000㎡ ごみ搬出量 約2,997トン
	H16.10.20～10.21 台風第23号土砂崩れに伴う人命救助活動	玉野市宇野	人員 111名 第13特科隊 第13戦車中隊 第13高射特科中隊 車両 21台	玉野市宇野における土砂崩れによる行方不明者の搜索
	H16.10.21 台風第23号災害に伴う給水支援	奈義町	第13特科連隊 4名 給水トレーラー 2台	給水支援
	H16.10.21～10.24 台風第23号災害に伴う給水支援	勝北町	第13特科連隊 延 30名 給水トレーラー 延 14台	給水支援
H17	H17.4.27 林野火災	玉野市田井	第13特科隊 ヘリコプター 3機	林野火災に対する空中消火及び空中消火支援（消化剤等の攪拌）
H21	H21.8.9～8.13 台風第9号災害に伴う人命救助、給水活動、防疫作業	美作市	第13特科隊 延べ人員 165名 延べ車両 55両	崖崩れによる行方不明者の搜索・救出、給水活動、防疫作業
H23	H23.8.9～8.12 林野火災	玉野市石島	第13特科隊 他 ヘリコプター 最大9機	林野火災に対する空中消火
H26	H27.1.15～1.19 鳥インフルエンザ発生に伴う災害派遣	笠岡市	第13特科隊 延べ人数 約400名 延べ車両 約50両	高病原性鳥インフルエンザに疑似患畜した採卵鶏の殺処分等

7-4 防災訓練実施状況

(1) 防災訓練実施状況（平成26年度）

<p>水害特別防災訓練</p>	<p>平成26年6月6日（金）出水期を前に風水害等災害に対する応急対応力の向上を図るため、市町村・防災関係機関と連携し、梅雨期の台風接近を想定した訓練を実施した。 ・参加人員 約500人</p>
<p>総合防災訓練</p>	<p>平成26年8月31日（日）防災週間中の日曜日に、大規模地震発生時における避難、人命救助を主体とした応急対処及び支援物資の輸送等の訓練を実施した。 ・参加人員：約1,950人</p>
<p>水島地区石油コンビナート総合防災訓練</p>	<p>平成26年11月2日（金）水島地区コンビナート地区における災害を想定し、事業所自主防災組織と防災機関が一体となって応急対策の訓練を実施した。 ・参加人員：約500人</p>
<p>通信伝達訓練</p>	<p>防災相互無線感度交換テスト・・・水島コンビナート地区の警察、消防及び各事業所を対象に防災相互無線設備の運用テストを実施した。（毎月10日）</p>
	<p>梅雨期に備えての通信テスト・・・全県民局・支局・出先事務所・ダム・保健所、全市町村・消防本部、陸上自衛隊等の防災行政無線設置機関を対象に梅雨期に備えての操作習熟、設備点検を実施した。（5月19日・20日・21日）</p>
	<p>非常通信訓練・・・風水害及び地震災害を想定し、市町村から内閣府まで被害状況を伝達する非常通信訓練を実施した。 ・実施日時：平成26年11月12日（水） 訓練参加機関：14機関</p>
<p>原子力防災訓練</p>	<p>平成26年10月24日（金）人形峠環境技術センターにおける放射性物質（六フッ化ウラン）の漏洩事故を想定した図上訓練を上齋原オフサイトセンター等で実施した。 ・参加人数 約120人</p>

(2) 通信連絡体制・防災訓練の現況

区分 団体名	通信連絡体制（平成27年4月1日現在）																防災訓練（平成26年度中）										災害対策本部等の設置回数（平成26年度中）															
	住民に対する避難の指示等の伝達手段									時間外における市町村の情報連絡体制							訓練回数	訓練の目的（回数）							訓練の形態（回数）			災害対策基本法第23条によるもの	その他													
	a 無線（各戸受信）	b 無線（屋外同報）	c 農漁協等通信	d 広報車	e サイレン	f 半鐘	g 報道機関	h 自主防災組織	i その他	市町村の受信者				住民への伝達者				風水害	土砂災害	地震・津波	コンビナート災害	大火災	林野火災	原子力災害	火山災害	その他	総合訓練（実動）			図上訓練	通信訓練	その他										
										j 宿日直職員	k 守衛室	l 民間委託警備員	m 消防機関	n その他	o 受信者	p 自動転送																	q 職員登庁後	r その他								
岡山市	1	1		1		1	1	1				1			1	1			1					3	2	2	4						3	2	1				1	3		
倉敷市	1	1		1		1	1	1					1			1	1						52	12		5	30	2	3					51	1							
津山市	1	1	1	1	1	1	1	1	1		1					1	1						3	3											2					7		
玉野市		1		1	1	1	1	1	1		1					1	1						1																1			
笠岡市				1		1	1	1	1	1	1				1	1								4	3		1						1	3					1	5		
井原市		1	1	1	1	1	1	1	1	1				1	1		1						1	1																		
総社市				1		1	1	1	1	1			1	1			1						1	1																		
高梁市	1	1	1	1		1	1	1	1	1				1	1								3			2	1							3								
新見市	1	1		1		1	1	1	1	1						1																										
備前市	1	1		1	1	1	1	1	1	1				1	1		1						2	1	1	1											1			2		
瀬戸内市	1	1		1	1	1	1	1	1	1				1	1	1	1					9	2	1	4							4	6	3					1	2		
赤磐市	1	1		1		1	1	1	1	1			1	1			1					1	1											1								
真庭市	1	1		1	1	1	1	1	1	1			1	1			1					3	1	1	1									1	1	1						
美作市	1	1		1	1	1	1	1	1	1				1	1																											
浅口市	1	1	1	1	1	1	1	1	1	1	1		1	1			1					5	1		4									1	1	3				2		
和気町				1	1			1	1	1					1	1						2	2	2																		
早島町				1	1	1		1	1	1						1	1					2	1		1																	
里庄町				1	1		1	1	1	1							1	1				2	2																			
矢掛町				1	1		1	1	1	1			1	1			1	1																								
新庄村			1	1	1	1		1	1	1					1	1						1																				
鏡野町				1	1			1	1	1							1					1																				
勝央町	1	1		1	1				1	1						1						1																				
奈義町	1	1		1	1		1	1	1	1						1						1																				3
西粟倉村	1	1		1	1			1	1	1			1	1								1																				1
久米南町	1	1		1	1	1		1	1	1						1						1																				
美咲町	1	1		1	1	1	1	1	1	1						1																										
吉備中央町				1	1			1	1	1																																
県計	16	18	5	27	20	10	18	21	20	24	2	6	11	1	13	5	21	1				98	31	10	28	30	3	4				7	76	14	7			12	17			

7-5 防災行政の現況

(1) 防災会議の現況

区分 団体名	防災会議設置の有無	防災会議（平成26年度中）					防災会議の部会（数）（27.4.1現在）										
		開催回数	開催目的				その他	地震	津波	風水害	土砂災害	雪害	救助	救急医療	通信連絡	原動力	その他
			地域防災計画の	検討・修正	防災行政無線等	施設等に関する整備											
岡山市	有	1	1														
倉敷市	有	1	1														
津山市	有	1	1														
玉野市	有	2	2														
笠岡市	有	1	1														
井原市	有	1	1		1												
総社市	有	1	1														
高梁市	有																
新見市	有	2	2														
備前市	有	2	2														
瀬戸内市	有																
赤磐市	有	2	2														
真庭市	有	1	1														
美作市	有	2	2														
浅口市	有																
和气町	有	2	2														
早島町	有	1	1														
里庄町	有																
矢掛町	有																
新庄村	有																
鏡野町	有	1	1														
勝央町	有	2	2														
奈義町	有																
西粟倉村	有																
久米南町	有																
美咲町	有																
吉備中央町	有																
県計	27	23	23		1												

(2) 地域防災計画の現況

	地 域 防 災 計 画 (平成26年度中)																								
	修正回数	修正理由					修正内容												a						
		防の災実ア施セスメント	防災ビシジョンの記載	災の見直し防し対策計画	災の見直し緊急対策計画	防災マップ等の作成	その他	防災体制の組織運営	防災知識普及啓発	物資の備蓄	防災施設の整備	災害発生危険個所	前の記災5害項目防以外策	情報連絡体制	避難・救護対策	緊急輸送対策	前の記災3急項対目策以外	災害復旧復興	字の句軽・微少な字事項等項	その他	地震災害対策の修正	津波対策計画の修正	風水害対策の修正	原の子修力正災害対策	前特記殊4災項害目対以策外修の正
岡山市	1		1			1																			
倉敷市	1		1	1	1	1	1	1		1	1	1	1	1	1	1	1	1	1	1	1	1			
津山市	1		1	1		1	1	1		1			1	1	1			1							
玉野市	1		1	1	1		1	1	1	1	1	1	1	1	1	1	1	1			1	1	1		
笠岡市	1					1					1	1						1	1	1	1	1			
井原市	1		1	1								1		1								1			
総社市	1					1	1											1	1	1		1			
高梁市																									
新見市	1		1	1		1	1	1	1	1		1	1	1			1	1			1				
備前市	1		1						1	1				1				1							
瀬戸内市																									
赤磐市	2		1	1			2	2	2	2	2	2	2	2	2	2	2	2	2	2	2	2			
真庭市	1		1	1		1	1	1				1	1					1			1		1		
美作市	1		1	1				1	1	1		1	1					1			1		1		
浅口市																									
和気町	1				1		1			1															
早島町	1		1	1		1				1		1	1					1			1		1		
里庄町																									
矢掛町																									
新庄村																									
鏡野町	1				1								1								1		1		
勝央町	1		1	1		1	1	1	1	1	1	1	1	1	1	1	1	1			1		1		
奈義町																									
西粟倉村																									
久米南町																									
美咲町																									
吉備中央町																									
県 計	17		12	10	3	5	12	9	10	8	11	8	10	13	6	5	6	13	3	13	3	11	2		

a : 「修正内容」に計上した修正が特定災害対策計画を修正するものである場合の当該災害対策計画の修正回数

7-6 市町村防災行政無線の整備状況

同報系市町村防災行政無線等の整備状況

平成27年4月1日現在

	市町村名	市町村防災行政無線			その他伝達手段(主なもの)	
		整備状況	整備済みエリア (旧市町村名)	未整備エリア (旧市町村名)	整備状況	システム内容
1	岡山市	△	岡山市、灘崎町、御津町、瀬戸町	建部町	△	音声告知放送、岡山シティFM緊急放送、CATV緊急放送
2	倉敷市	△	倉敷市	真備町、船穂町	○	緊急情報提供無線システム、FMくらしき緊急放送、緊急告知システム、携帯メール斉配信システム、CATV緊急放送
3	津山市	△	久米町、加茂町、阿波村、勝北町	津山市	○	緊急告知防災ラジオ、CATV緊急放送、エフエム津山緊急放送、つやま災害情報メールシステム
4	玉野市	○			○	玉野市防災メールマガジン、CATV緊急放送
5	笠岡市	○			○	緊急告知FMラジオ、CATV緊急放送、エフエムゆめウェブ緊急放送、笠岡市緊急メール配信サービス
6	井原市	×		井原市、美星町、芳井町	○	緊急告知システム、CATV緊急放送、井原市メール配信システム
7	総社市	△	清音村	総社市、山手村	○	そうじゃメールマガジン、CATV緊急放送
8	高梁市	△	川上町、備中町、有漢町	高梁市、成羽町	○	高梁市メール配信サービス、CATV緊急放送
9	新見市	△	新見市、神郷町、哲多町	大佐町、哲西町	○	告知放送
10	備前市	△	日生町、吉永町	備前市	△	有線放送、CATV緊急放送(日生地区)
11	瀬戸内市	○	長船町、邑久町、牛窓町		○	瀬戸内市メールマガジン
12	赤磐市	○	山陽町、赤坂町、熊山町、吉井町		×	
13	真庭市	△	落合町、北房町、湯原町、八束村、川上村	久世町、勝山町、美甘村、中和村	○	行政情報告知放送、CATV緊急放送
14	美作市	△	美作町、作東町、大原町、東粟倉村	英田町、勝田町、	○	音声告知放送、CATV緊急放送
15	浅口市	△	寄島町	鴨方町、金光町	○	CATV緊急放送、緊急告知FMラジオ 浅口市メール配信サービス
16	和気町	×		和気町、佐伯町	○	音声告知端末、屋外拡声器
17	早島町	×		早島町	○	早島町防災メール
18	里庄町	×		里庄町	○	ゆめウェブ緊急放送、CATV緊急放送、分館放送
19	矢掛町	×		矢掛町	○	矢掛町情報配信メール、CATV緊急放送、有線放送
20	新庄村	×		新庄村	○	音声告知放送、CATV緊急放送、 防災情報ステーション
21	鏡野町	×		鏡野町、奥津町、富村、 上斎原村	○	音声告知機、CATV緊急放送、 安心・安全かがみの情報メール、屋外拡声器
22	勝央町	○	勝央町		○	勝央町メール配信サービス
23	奈義町	○	奈義町		○	告知端末
24	西粟倉村	○	西粟倉村		○	告知放送
25	久米南町	○	久米南町		○	告知放送
26	美咲町	○	旭町、中央町、柵原町		○	告知システム、CATV緊急放送
27	吉備中央町	×		賀陽町、加茂川町	○	音声告知放送
	合計	19	(42)	(36)	26	

○:9 整備率 約70.4% ○:24
 △:10 (整備市町村/全市町村 19/27) △:2
 ×:8 ×:1

【凡例】

・市町村防災行政無線、その他伝達手段 ○:市町村全域整備済、△:市町村一部地域整備済、×:未整備

- と△の市町村を整備市町村として整備率を算出(国の整備率算出方法と同じ)
- 一部の地域でも整備がなされていれば国の区分にない「整備済み」と区分する。

7-7 自主防災組織の現況

区分 団体名	自主防災組織の組織数 (27.4.1現在)				隊員数 (27.4.1現在)	組織されている 地域世帯数 (27.4.1現在)	地域 防災 計画に 記載	条例等の有 無		規約等 を定め ている 数	自主 防災 組織 連合 体
	町 内 会	小 学 校 区	そ の 他	計				条 例	要 綱		
岡山市	513	4	43	560	4,803	191,841	○			560	
倉敷市	471	0	0	471	3,067	113,602	○		有	471	
津山市	149	12	12	173	3,929	42,232	○			173	
玉野市	66	0	0	66	31,182	15,591	○		有	66	
笠岡市	0	0	91	91	49,502	22,580	○			2	有
井原市	63	10	0	73	7,377	16,704	○			19	
総社市	145	1	0	146	28,518	12,925				110	有
高梁市	13	4	17	34	1,202	10,625	○		有	19	有
新見市	76	0	34	110	6,760	8,920	○		有	17	
備前市	80	0	0	80	18,360	12,884	○	有	有	80	
瀬戸内市	170	0	0	170	27,481	10,768	○		有	35	
赤磐市	132	0	12	144	44,714	17,765	○		有	21	
真庭市	470	0	17	487	13,782	13,782	○			55	
美作市	126	0	5	131	22,077	9,219	○			131	
浅口市	39	0	2	41	7,643	8,661	○		有	41	
和気町	38	0	0	38	1,482	5,063				0	
早島町	21	0	0	21	11,123	4,285	○			21	有
里庄町	6	0	1	7	11,000	4,316	○			6	
矢掛町	14	0	8	22	3,250	3,250	○		有	22	
新庄村	0	0	1	1	30	389	○			0	
鏡野町	69	0	0	69	3,187	4,030	○		有	69	
勝央町	0	0	21	21	1,067	4,451				21	
奈義町	19	0	0	19	6,160	2,478	○	有	有	19	有
西粟倉村	12	0	0	12	1,515	566				12	
久米南町	10	0	1	11	805	2,289	○		有	11	
美咲町	59	0	0	59	5,120	5,120	○			59	
吉備中央町	139	0	0	139	5,435	5,435	○			4	
県 計	2,900	31	265	3,196	320,571	549,771	23	2	12	2,044	5

8 コンビナート防災の実態

8-1 石油コンビナート等災害防止法に基づく特定事業所一覧表

平成27年4月1日現在

	番号	事業所名	包含事業所
第一種事業所	1	旭化成ケミカルズ(株)水島製造所B地区事業所	旭化成エポキシ(株)水島工場 P S ジャパン(株)水島工場
	2	旭化成ケミカルズ(株)水島製造所C地区事業所	
	3	J X 日鉱日石エネルギー(株)水島製油所B工場	日鉱液化ガス(株)水島工場 山陽機器検定(株)水島工場 ペトロコークス(株)水島工場 ペトロコークスジャパン(株)水島工場 (独)石油天然ガス・金属鉱物資源機構 倉敷国家石油ガス備蓄基地事業所
	4	J X 日鉱日石エネルギー(株)水島製油所B工場 第2原油基地	
	5	三菱化学(株)水島事業所	三菱レイヨン(株)水島A N工場 ジェイカムアグリ(株)水島工場 ティーエムエアー水島工場 日本ポリエチレン(株)水島工場 日本ポリプロ(株)水島工場 日本液炭(株)水島工場 三菱樹脂(株)長浜工場水島製造所
	6	日本ゼオン(株) 水島工場	
	7	三菱瓦斯化学(株) 水島工場	水島アロマ(株)本社工場 水島パラキシレン(株)
	8	日本合成化学工業(株)生産技術本部 水島工場	
	9	J X 日鉱日石エネルギー(株)水島製油所 A工場	水島エルエヌジー(株)
	10	ダイソー(株) 水島工場	
	11	中国電力(株) 玉島発電所	
	12	瀬戸内共同火力(株) 倉敷共同発電所	
	13	J F E スチール(株) 西日本製鉄所(倉敷地区)	
	14	J F E ケミカル(株) 西日本製造所倉敷工場	J O カーボン(株)
第二種事業所	1	日清オイリオグループ(株) 水島工場	
	2	関東電化工業(株) 水島工場	
	3	荒川化学工業(株) 水島工場	
	4	日本曹達(株) 水島工場	
	5	(株)水島オキシトン 水島工場	
	6	岡山化成(株) 水島工場	
	7	三菱自動車工業(株) 水島製作所	
	8	(株)クラレ倉敷事業所(玉島)	
	9	中国電力(株) 水島発電所	
	10	水島エコワークス(株)	
	11	J X 日鉱日石エネルギー(株)水島製油所 潤滑油物流センター	
	12	中国精油(株) 水島工場	

8-2 防災力の現況

(1) 行政機関防災資機材保有状況

ア 水島臨海地区

平成27年4月1日現在

防災資機材		機関名	県防災資 機材センター	水島海上 保安部	水島港湾 事務所	倉敷市 消防局	計
三 点 セ ット	大型化学消防車					2	2
	大型高所放水車					1	1
	泡原液搬送車		1			1	2
普通消防車						22	22
乙種普通化学消防車						3	3
可搬式放水銃			2			37	39
耐熱服						23	23
空地呼吸器又は酸素呼吸器 (個)						175	175
オイルフェンス (m)			1,240	1,480	1,600	200	4,520
消防船				4		1	5
回収船					1		1
展張船				3			3
その他の船艇(作業船等)				1	2	1	4
泡消火薬剤 (kL)			85.60	16.00		72.30	173.90
粉末消火薬剤 (kg)				5,000			5,000
油処理剤 (kL)			39.00	5.54	0.296	1.70	46.536
油吸着剤 (kg)				400	187	1,018	1,605

イ 福山・笠岡地区

笠岡地区消防組合

平成27年4月1日現在

防災資機材種別	保有量
普通消防車	7台
乙種普通化学消防車	1台
耐熱服	3個
空気呼吸器又は酵素呼吸器	40個
オイルフェンス	360m
泡消火薬剤	1.72kL
油処理剤 (kL)	0.29kL
油吸着剤 (kg)	378kg

ウ 自衛防災資機材等

(平成27年4月1日)

事業所名		防災要員 (一直) 人	大型化学 消防車 台	大型高所 放水車 台	泡原液搬 送車 台	発泡器 台	大型化学 高所放水 車 台	甲種普通 化学消防 車 台	普通消防 車 台	普通高所 放水車 台	乙種普通 化学消防 車 台	可搬式放 水銃 基	可搬式 泡放水砲		耐熱服 着	空気又は 酸素呼吸 器 個	オイルフ ェンスB 型 m	オイルフ ェンス展 張船 隻	油回収船 隻	油回収装 置 基	泡消火薬剤 (3%)					泡消火薬剤 (6%)											
													三千型 基	二千型 基							たん 白 kl	ふっ 化たん 白 kl	合成界 面活性 剤 kl	水成膜 kl	水溶性 液体用 kl	たん 白 kl	ふっ 化たん 白 kl	合成界 面活性 剤 kl	水成膜 kl	水溶性 液体用 kl							
																															22	1					
第一種	JX日鉱日石エネルギー(株)水島製油所(A)	22	1		1		1	2				10			2	42	3,580	1	1					22		1											
	JX日鉱日石エネルギー(株)水島製油所(B)	7						2				17			8	39	1,300										23										
	三菱化学(株)水島事業所	27			1			1	1			11		2	6	18	2,460	2															36				
	中国電力(株)玉島発電所	5										5			2	10	1,820	1						8													
	三菱瓦斯化学(株)水島工場	9						1				7			1	13	1,620	1					10														
	JFEケミカル(株)西日本製造所倉敷工場	8			1			1				1			1	4	1,100	1																			
	JFEスチール(株)西日本製鉄所(倉敷地区)	6								1								2																			
	旭化成ケミカルズ(株)水島製造所(B)	3						1					5		1	6	540																				
	旭化成ケミカルズ(株)水島製造所(C)	3						1					10		1	4	810																		8		
	日本ゼオン(株)水島工場	3						1					2		2	4	620																		10		
	日本合成化学工業(株)生産技術本部水島工場	5						1					1		2	1																					
	ダイソー(株)水島工場	2											8			11																					
	瀬戸内共同火力(株)倉敷共同発電所	5													2	4	1,080	1						8													
JX日鉱日石エネルギー(株)水島製油所(B)第二原油基地	2															1,200							8														
第二種	中国電力(株)水島発電所	2										3		3	12																						
	三菱自動車工業(株)水島製作所	16							3						10	60																					
	岡山化成(株)水島工場	2										2			4	280	1																				
	(株)水島オキシトン水島工場	3													3																						
	水島エコワークス(株)	2													3	2																					
	日本曹達(株)水島工場	2											3			20																					
	荒川化学工業(株)水島工場	2														6							1														
	関東電化工業(株)水島工場	5								1			2		1	5																					
	日清オイリオグループ(株)水島工場	2															200																				
	(株)クラレ倉敷事業所(玉島)	4							1				2			2																					
JX日鉱日石エネルギー(株)水島製油所潤滑油物流センター	2																																				
中国精油(株)水島工場	2														2																						
計	151	1		3			1	11	6	1		89	2	35	225	18,870	10	1				35			85		22	2	1					54			

8-3 水島地区防災相互無線通信網

(平成27年4月1日現在)

免許人等	設置場所	種別	出力	代表呼出名称	無線局数
岡山県	水島港湾事務所	携帯基地局 (統制局) 携帯局	10(W) 5	防災相互水島 防災相互水島 2	11
	鴨ヶ辻中継所	携帯基地局	5	防災相互水島鴨ヶ辻	
	岡山県庁	携帯局	5 1	防災相互水島 1, 6, 7, 8, 9, 10 "	
	水島警察署	"	5	" 3	
	玉島警察署	"	5	" 4	
	児島警察署	"	5	" 5	
警察庁	岡山県警察本部	"	5	岡警6000~6005	6
倉敷市	倉敷市消防局	基地局	10	倉敷本部 倉敷本部指揮 1	149
		移動局	10		
		(副統制局) 携帯局	1		
	倉敷消防署	移動局 携帯局	10 1	倉敷化学 倉敷 1 107	
	水島 "	"	10 1	水島化学 水島 1 103, 104, 107, 108	
	児島 "	"	10 5	児島化学 児島 1 209	
児島 " 臨港分署	"	10 5	臨港化学 児島 1 105		
玉島消防署	"	10 1	玉島化学 玉島 1 101, 105		
日本赤十字社	日本赤十字社 岡山県支部	陸上 移動局	1	日赤岡山 111~115	5
水島コンビナート地区保安 防災協議会	JX日鉱日石エネルギー(株) (B工場)	" "	5 5	防災相互水島 " 101 107	8
	三菱化学(株)	"	5	" 102	
	旭化成ケミカルズ(株)	"	5	" 103	
	JX日鉱日石エネルギー(株) (A工場)	" "	5 5	" " 104 108	
	JFEスチール(株)	"	5	" 105	
	中国電力(株)玉島	"	5	" 106	
(小計)	無線機 179台		受令機 27台		

(水島地区排出油防除協議会関係)

免許人等	設置場所	種別	出力	代表呼出名称	無線局数	
海上保安部	水島海上保安部	携帯局	10(W)	海保移動 622, 670, 6250, 6251, 6259	36	
			1	〃 650, 6078, 6085		
				〃 6086, 6145, 6146		
				〃 6151, 6152, 6162		
				〃 6189, 6190, 6202		
				〃 6208		
				〃 6300~6307		
〃 6407~6416						
水島地区排出油防除協議会	〃	〃	5	排防協水島 6, 8~20	20	
	J F E スチール(株)	〃	5	〃		1
	三菱ガス化学(株)	〃	5	〃		4
	JX日鉱日石エネルギー(株) (A工場)	〃	5	〃		5
	JX日鉱日石エネルギー(株) (B工場)	〃	5	〃		7
	三菱化学(株)	〃	5	〃		2
	旭化成ケミカルズ(株)	〃	5	〃		3
(小計)	無線機 56台		受令機 6台			
合計	無線機 235台		受令機 33台			

注) 倉敷市の保有無線局数 (149局)

倉敷市消防局19局・倉敷消防署31局・水島消防署22局・玉島消防署32局・児島消防署45局

8-4 水島コンビナートの事故発生状況

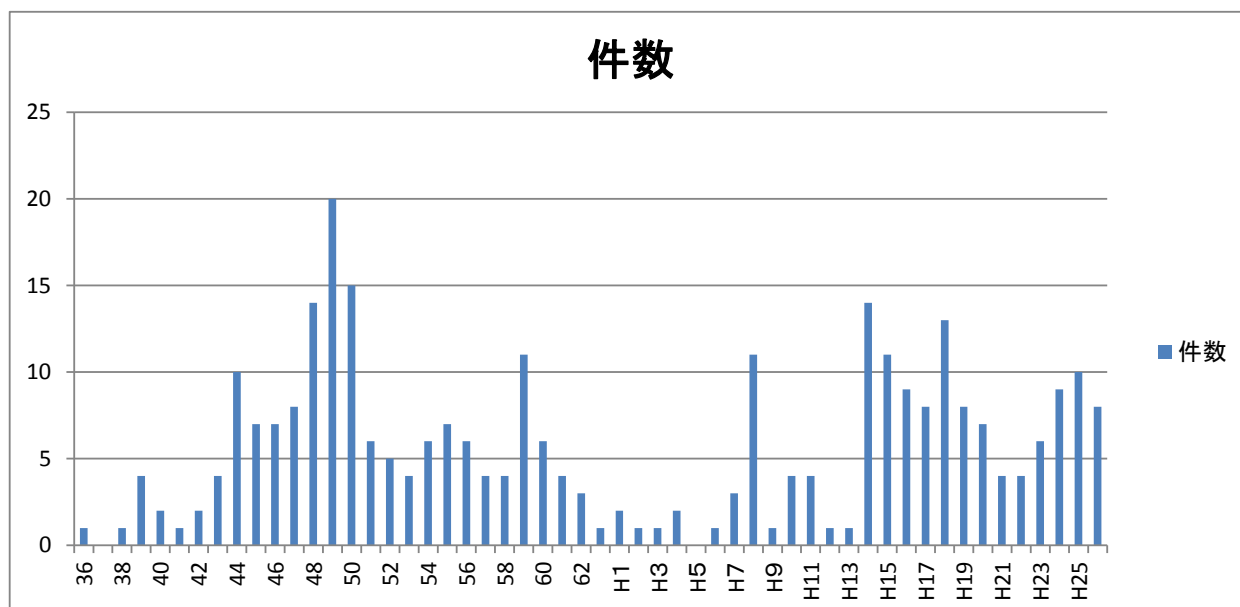
(昭和36年～平成26年)

年	36	37	38	39	40	41	42	43	44	45	46	47	48	49	50	51	52	53	54	55	56	57	58	59	60	61	62	63
件数	1		1	4	2	1	2	4	10	7	7	8	14	20	15	6	5	4	6	7	6	4	4	11	6	4	3	1
死傷者数 〔うち死者数〕								3 (2)	8 (2)	3 (1)	2	5	5	1	28 (1)	19	22	1	5	1	2	4	5	1	2		17	2

年	H1	H2	H3	H4	H5	H6	H7	H8	H9	H10	H11	H12	H13	H14	H15	H16	H17	H18	H19	H20	H21	H22	H23	H24	H25	H26	計
件数	2	1	1	2		1	3	11	1	4	4	1	1	14	11	9	8	13	8	7	4	4	6	9	10	8	306
死傷者数 〔うち死者数〕	1							5						5	7		6 (2)	1	1		3		5	1	4	0	175 (12)

年別事故発生件数の推移

(昭和36年～平成26年)



9 危険物規制・防火対象物等

9-1 危険物施設の状況

(平成27年3月31日現在)

区分	合計	製造所	貯蔵所									取扱所					事業所	
			小計	屋内 貯蔵所	屋外 タンク 貯蔵所	屋内 タンク 貯蔵所	地下 タンク 貯蔵所	簡易 タンク 貯蔵所	移動 タンク 貯蔵所	屋外 貯蔵所	小計	給油 取扱所	第一種 販売 取扱所	第二種 販売 取扱所	移送 取扱所	一般 取扱所		
年度・市町村																		
岡山市消防局	1,977	21	1,274	269	335	49	353	16	184	68	682	368	3	2	2	307	936	
倉敷市消防局	3,941	113	2,962	292	1,563	45	243	10	705	104	866	242	2	1	74	547	746	
津山圏域消防組合	907	19	585	126	119	9	147	4	110	70	303	153	1	4		145	418	
玉野市消防本部	450	15	325	85	93	7	46	2	40	52	110	29	4		2	75	88	
笠岡地区消防組合	477	11	331	69	131	5	76	1	35	14	135	68	1		2	64	211	
井原地区消防組合	258	4	166	49	17	3	58	3	30	6	88	46				42	115	
総社市消防本部	217		143	35	16	2	52	3	29	6	74	39	1			34	113	
高梁市消防本部	178		106	24	15	3	40	4	17	3	72	43				29	106	
新見市消防本部	256		151	16	33	5	44		49	4	105	64	1			40	87	
東備消防組合	404	5	278	58	90	23	57	11	31	8	121	58	2			61	176	
真庭市消防本部	281	2	169	13	29	8	78	1	37	3	110	72				38	90	
美作市消防本部	180	2	117	24	8	3	51	8	21	2	61	35				26	101	
赤磐市消防本部	149	2	87	24	16	4	32		11		60	35				25	88	
瀬戸内市消防本部	158	8	93	28	19	1	32	1	10	2	57	32				25	70	
平成26年度末	9,833	202	6,787	1,112	2,484	167	1,309	64	1,309	342	2,844	1,284	15	7	80	1,458	3,345	
平成25年度末	10,053	204	6,920	1,131	2,520	169	1,358	65	1,327	350	2,929	1,319	16	7	83	1,504	3,441	
平成24年度末	10,216	204	7,026	1,145	2,517	177	1,422	65	1,341	359	2,986	1,353	16	7	82	1,528	3,547	
平成23年度末	10,431	203	7,165	1,161	2,528	180	1,540	68	1,334	354	3,063	1,390	17	6	82	1,568	3,651	
平成22年度末	10,639	204	7,302	1,171	2,562	185	1,612	65	1,352	355	3,133	1,420	18	6	83	1,606	3,748	
平成21年度末	10,896	205	7,493	1,190	2,604	194	1,681	69	1,392	363	3,198	1,461	18	6	82	1,631	3,905	
平成20年度末	11,110	204	7,630	1,198	2,656	199	1,731	68	1,419	359	3,276	1,501	18	6	81	1,670	3,992	
平成19年度末	11,297	203	7,757	1,207	2,690	213	1,778	72	1,435	362	3,337	1,542	19	6	79	1,691	4,141	

9-2 防火対象物の状況

(平成27年3月31日現在)

項 区 分	主たる用途	対象物数	防火管理の状況				高層建築物数 (31m超 及び 地階除く階数 11以上)	
			防火管理者 選任義務 対象物数	左記対象物のうち		防火管理者 届出済のもの		消防計画 届出済のもの
				防火管理者 届出済のもの	消防計画 届出済のもの			
1	イ	劇場、映画館等	88	61	57	55	1	
	ロ	公会堂、集会場	1,497	1,245	962	915	1	
2	イ	キャバレー、カフェ等	22	21	8	8	0	
	ロ	遊技場、ダンスホール	206	169	144	137	0	
	ハ	風俗営業等	0	0	0	0	0	
	ニ	カラオケボックス等	57	45	36	34	0	
3	イ	待合、料理店等	28	19	14	13	0	
	ロ	飲食店	1,369	1,256	821	766	3	
4		百貨店、マーケット等	2,787	1,859	1,408	1,332	2	
5	イ	旅館、ホテル、宿泊所	794	457	422	410	29	
	ロ	寄宿舎、下宿、共同住宅	16,216	1,367	709	636	281	
6	イ	病院、診療所、助産所	1,304	418	390	386	14	
	ロ	主に入所の福祉施設等	915	603	577	554	2	
	ハ	主に通所の福祉施設等	1,515	765	730	709	0	
	ニ	幼稚園又は特別支援学校	440	264	262	259	0	
7		学校	3,034	773	756	743	16	
8		図書館、博物館等	162	91	84	83	0	
9	イ	蒸気浴場、熱気浴場等	5	4	4	4	0	
	ロ	公衆浴場	37	14	12	11	0	
10		停車場、発着場	21	2	2	2	0	
11		神社、寺院、教会等	625	256	177	162	0	
12	イ	工場、作業場	8,479	774	677	641	12	
	ロ	映画・テレビスタジオ	5	0	0	0	0	
13	イ	自動車車庫、駐車場	889	15	13	12	29	
	ロ	飛行機等格納庫	7	0	0	0	0	
14		倉庫	6,257	121	98	92	5	
15		その他の事業場	6,911	1,208	994	948	44	
16	イ	特定複合用途防火対象物	4,184	2,513	1,759	1,630	53	
	ロ	その他複合用途防火対象物	2,051	339	236	215	26	
16の2		地下街	3	3	3	3	0	
16の3		準地下街	0	0	0	0	0	
17		重要文化財等の建造物	289	34	33	32	0	
18		延長50m以上のアーケード	18	0	0	0	0	
合 計			60,215	14,696	11,388	10,792	518	

9-3 危険物取扱者試験実施状況

(1) 年度別実施状況一覧

(人)

種類		年度	22年度	23年度	24年度	25年度	26年度
甲種	出願者		637	615	610	612	532
	合格者		175	159	176	202	150
乙種	第1類	出願者	395	422	398	348	281
		合格者	272	314	289	218	209
	第2類	出願者	397	399	430	361	341
		合格者	278	285	265	234	239
	第3類	出願者	314	336	294	311	297
		合格者	223	220	194	198	207
	第4類	出願者	6,617	6,182	6,200	6,200	6,511
		合格者	1,941	1,860	1,802	1,493	1,556
	第5類	出願者	319	395	321	304	280
		合格者	208	250	199	208	185
	第6類	出願者	408	451	459	334	349
		合格者	267	298	297	208	240
丙種	出願者		1,088	1,050	969	946	860
	合格者		325	321	258	273	299

(2) 種類別試験結果一覧

26年度

(人)

区別	種類	甲種	乙種						丙種	合計
			第1類	第2類	第3類	第4類	第5類	第6類		
出願者		532	281	341	297	6,551	280	349	860	9,451
受験者		493	277	334	287	6,066	272	338	818	8,885
合格者		150	209	239	207	1,556	185	240	299	3,085
合格率(%)		30.4	75.5	71.6	72.1	25.7	68.0	71.0	36.6	34.7

25年度

(人)

区別	種類	甲種	乙種						丙種	合計
			第1類	第2類	第3類	第4類	第5類	第6類		
出願者		612	348	361	311	6,200	304	334	946	9,416
受験者		548	339	352	299	5,755	293	329	896	8,811
合格者		202	218	234	198	1,493	208	208	273	3,034
合格率(%)		36.9	64.3	66.5	66.2	25.9	71.0	63.2	30.5	34.4

(3) 免状交付状況(新規交付)

(人)

年度	種類	甲種	乙種						丙種	合計
			第1類	第2類	第3類	第4類	第5類	第6類		
26年度		151	197	232	201	1,548	182	224	291	3,026
25年度		195	217	233	195	1,460	208	208	246	2,962

9-4 消防設備士試験実施状況

(1) 年度別実施状況一覧

(人)

種類		年度	22年度	23年度	24年度	25年度	26年度
甲種	特類	出願者	9	12	8	6	8
		合格者	1	1	0	2	1
	第1類	出願者	173	138	113	119	119
		合格者	22	18	8	24	29
	第2類	出願者	21	28	19	20	19
		合格者	8	11	4	8	12
	第3類	出願者	19	29	21	19	25
		合格者	4	3	8	4	7
	第4類	出願者	257	185	197	203	189
		合格者	64	31	31	42	53
第5類	出願者	27	16	14	15	20	
	合格者	7	3	1	6	5	
乙種	第1類	出願者	85	80	96	74	79
		合格者	26	9	22	6	25
	第2類	出願者	13	13	21	17	13
		合格者	2	3	6	3	3
	第3類	出願者	9	9	5	5	4
		合格者	1	4	1	0	0
	第4類	出願者	100	89	67	90	80
		合格者	14	19	9	14	20
	第5類	出願者	8	4	9	6	7
		合格者	6	4	1	1	5
	第6類	出願者	390	389	412	360	373
		合格者	111	103	138	105	180
	第7類	出願者	104	60	73	66	70
		合格者	37	17	28	32	34

(2) 種類別試験結果一覧

26年度

(人)

種類 区別	甲類							乙類							合計	
	特類	第1種	第2種	第3種	第4種	第5種	計	第1種	第2種	第3種	第4種	第5種	第6種	第7種		計
出願者	8	119	19	25	189	20	380	79	13	4	80	7	373	70	626	1,006
受験者	6	92	18	22	161	15	314	74	12	3	66	6	341	67	569	883
合格者	1	29	12	7	53	5	107	25	3	0	20	5	180	34	267	374
合格率(%)	16.7%	31.5%	66.7%	31.8%	32.9%	33.3%	34.1%	33.8%	25.0%	0.0%	30.3%	83.3%	52.8%	50.7%	46.9%	42.4%

25年度

(人)

種類 区別	甲類							乙類							合計	
	特類	第1種	第2種	第3種	第4種	第5種	計	第1種	第2種	第3種	第4種	第5種	第6種	第7種		計
出願者	6	119	20	19	203	15	382	74	17	5	90	6	360	66	618	1,000
受験者	6	94	19	19	162	14	314	65	14	5	74	6	320	61	545	859
合格者	2	24	8	4	42	6	86	6	3	0	14	1	105	32	161	247
合格率(%)	33.3%	25.5%	42.1%	21.1%	25.9%	42.9%	27.4%	9.2%	21.4%	0.0%	18.9%	16.7%	32.8%	52.5%	29.5%	28.8%

(3) 免状交付状況（新規交付）

(人)

種類 年度	甲類							乙類							合計	
	特類	第1種	第2種	第3種	第4種	第5種	計	第1種	第2種	第3種	第4種	第5種	第6種	第7種		計
26年度	1	27	12	5	52	5	102	25	3	0	20	5	174	31	258	360
25年度	2	23	8	4	42	6	85	6	3	0	14	1	102	31	157	242

9-5 保安講習等実施状況

(1) 危険物取扱者保安講習 (人)

年度	受講者数
22年度	4,669
23年度	4,699
24年度	4,833
25年度	4,623
26年度	4,742

(2) 消防設備士法定講習 (人)

年度	消火設備	警報設備	避難設備・消火器	合計
22年度	304	371	434	1,109
23年度	501	475	324	1,300
24年度	304	459	415	1,178
25年度	271	406	397	1,074
26年度	247	339	414	1,000

9-6 危険物関係事故発生状況

(件、人)

年	コンビナート地区			その他の地区		
	件数	死者	負傷者	件数	死者	負傷者
22年	4			5		
23年	6		4	4		
24年	9		1	3		1
25年	8		1	9		1
26年	8			10		

事故件数等は、暦年で記載

10 高圧ガスの規制

10-1 高圧ガス事業所一覧表

(H27. 3. 31現在)

事業者数	一般ガス		LPガス	一般・LP兼業	冷凍
	コンビナート	その他			
第一種製造者	22	125	74	18	109
第二種製造者		370	8	0	765
販売業者		969			69
貯蔵所		136	44	20	
特定高圧ガス消費者		67	47	1	

10-2 高圧ガス別事業者数 (H27. 3. 31現在)

空気	酸素	アセチレン	窒素	水素	炭酸ガス	フルオロカーボン	アンモニア(合成)	塩素	亜硫酸ガス	シアン化水素	酸化エチレン	クロルメチル	塩化ビニル	六フッ化硫黄	亜酸化窒素	天然ガス	石油精製	エチレン(重合)	その他石油化学製品	LPガス	その他	計
27	88	7	104	6	69	45	3	1	0	0	0	0	1	0	0	13	0	2	1	111	43	521

(2) 販売業者、貯蔵所、特定高圧ガス消費施設数

区分	種類	酸素	アセチレン	水素	LPガス	窒素	炭酸ガス	フルオロカーボン	アルゴン	塩素	アンモニア	硫化水素	エチレン	天然ガス(メタン)	一酸化炭素	その他	計
販売業者		105	78	70	342	108	187	773	79	33	48	20	47	35	35	306	2,266
貯蔵所		90	33	39	83	112	48	52	42	7	12	2	16	8	6	101	651
特定高圧ガス消費施設		48		8	51					3	5			2		2	119

(3) 容器検査所

一般ガス	LPガス	一般・LP兼業	合計
16	7	3	26

10-3 高圧ガス貯槽の基数 (H27. 3. 31現在)

ガス別	3トン以上 10トン未満	10トン以上 50トン未満	50トン以上 100トン未満	100トン以上 1,000トン未満	1,000トン以上	合計
液化酸素	43	31	0	0	0	74
水素	2	1	0	0	0	3
液化炭酸ガス	34	15	0	1	0	50
液化アンモニア	9	8	0	0	0	17
液化塩素	2	1	0	0	0	3
酸化エチレン	0	0	0	0	0	0
塩化ビニル	0	0	0	0	0	0
液化エチレン	2	0	0	0	0	2
LPガス	16	100	12	0	0	128
LN ₂	3	12	3	2	0	20
その他の可燃性ガス	1	7	0	0	0	8
その他の毒性ガス	0	1	0	0	0	1
計	112	176	15	3	0	306

10-4 許認可状況 (平成26年度)

(1) 許認可件数

種別		一般ガス		LPガス	冷凍	合計
		コンビ	一般			
製造	許可	3	0	1	0	4
	変更許可	265	229	23	3	291
貯蔵所	許可		4	1	0	5
	変更許可		2	0	0	2

(2) 検査件数

種別		一般ガス		LPガス	冷凍	合計
		コンビ	一般			
完成検査		167	132	27	4	198
保安・立入検査		163	106	27	14	204

※指定検査機関等の実施したものを除く

(3) 容器関係

容器検査所登録更新
11

特別充てん許可		くず化等の処分命令		未検査容器の譲渡許可		未検査、附属品、譲渡許可	
件数	個数	件数	個数	件数	個数	件数	個数
4	40	0	0	0	0	0	0

立入検査	容器製造者	容器検査所
	0	3

10-5 事故発生状況

区分	コンビナート			一般高圧ガス等 (除コンビナート)			冷凍			計		
	件数	死者	傷者	件数	死者	傷者	件数	死者	傷者	件数	死者	傷者
23	2	0	5	6	0	1	0	0	0	8	0	6
24	3	0	0	7	0	0	1	0	0	11	0	0
25	2	0	3	8	0	1	2	0	0	12	0	4
26	1	0	0	4	0	1	1	0	0	6	0	1

※喪失・盗難を除く

10-6 高圧ガス免状交付状況(交付、再交付)

(平成26年度)

乙種化学	乙種機械	丙種化学		第二種 冷凍機械	第三種 冷凍機械	第一種 販売主任者	第二種 販売主任者	計
		液石	特別					
69(4)	20(0)	19(0)	45(1)	17(0)	26(2)	36(3)	124(8)	357(18)

10-7 液化石油ガス法関係

1 関係事業所一覧

(H27. 3. 31現在)

液化石油ガス販売事業者			特定液化石油ガス 設備工事事業者
事業者	販売所	特定供給設備	
342	404	39	843

2 許認可及び立入検査の状況(平成26年度)

(1) 許認可の状況

販売事業登録	貯蔵施設(変更)許可	特定供給設備(変更)許可
1	0	2

(2) 立入検査の状況

液化石油ガス販売所	保安機関	特定液化石油ガス 設備工事事業者
402	406	0

3 事故の発生状況

年		22	23	24	25	26
件数		3	6	2	1	3
死傷者	死者	1	0	0	0	0
	傷者	1	2	2	1	4

4 事故原因

原因	年	22	23	24	25	26
元栓・コックの不完全閉止等		0	0	0	0	0
未使用元栓の操作ミス		0	2	0	0	0
ゴム管の接続不良		1	0	0	0	0
着火未確認		0	0	0	0	0
点火ミス		0	1	0	0	1
立消え		0	0	0	0	0
器具の加熱		0	0	0	0	0
ゴム管の損傷		1	0	0	0	0
バルブの誤操作		0	0	0	0	0
地盤沈下等		0	0	0	0	0
一酸化炭素中毒		0	0	0	0	0
その他		0	2	2	1	2
不明		1	1	0	0	0
自殺		0	0	0	0	0
計		3	6	2	1	3

5 現象別事故発生件数

現象 \ 年	22	23	24	25	26
漏えい	2	2	1	0	0
漏えい爆発(火災)	1	3	1	1	3
火災	0	0	0	0	0
中毒・酸欠	0	1	0	0	0
計	3	6	2	1	3

6 保安機関及び認定販売事業者数(H27. 3. 31現在)

保安機関	356
認定販売事業者	10

7 液化石油ガス設備士免状交付状況

年度	22	23	24	25	26
件数	78	82	73	75	77

8 その他の件数 (平成26年度)

液化石油ガス設備工事の届出数	134
----------------	-----

1 1 火薬類等の取締

1 1 - 1 火薬類関係事業所一覽表

(H27. 3. 31現在)

製造所			販売所					火薬庫(棟数)					
注) 産業火薬	煙火	計	産業火薬	猟用火薬	建設用びょう打銃用空包	煙火船舶用火工品	競技用紙雷管	計	1級	2級	3級	その他	計
1	1	2	15	9	1	6	31	62	61	0	5	18	84

注) 産業火薬は国所管

県民局別事業所一覽表

(H27. 3. 31現在)

区分	火薬庫(棟数)								庫外貯蔵所				販売業者											
	一級	二級	三級	実包	煙火	がん具煙	導線	水蓄	計	販売業者	土木業者	がん具煙	法令に基づく事務等	計	火薬・爆薬・爆薬	火薬・爆薬・火工品	火工品	実包	船舶用火工品	建設用びょう打銃用空包	煙火	競技用紙雷管	計	
局																								
備前	15	0	1	3	5	0	0	0	24	6	0	0	16	22	0	5	0	6	1	1	1	2	11	26
備中	34	0	3	1	3	0	0	0	41	6	1	0	6	13	0	6	0	1	1	0	1	1	15	24
美作	12	0	1	1	4	1	0	0	19	6	1	0	4	11	0	4	0	2	0	0	1	5	12	12
合計	61	0	5	5	12	1	0	0	84	18	2	0	26	46	0	15	0	9	2	1	4	31	62	62

1 1 - 2 許認可状況(平成26年度)

1 許認可等件数

販売許可	火薬庫			譲渡許可	譲受許可	消費許可
	設置許可	変更許可	完成検査			
0	0	0	0	8	126	91

廃業許可	庫外貯蔵指	製造所			輸入許可
		設置許可	変更許可	完成検査	
1	35	0	0	0	18

2 立入検査

製造所	火薬庫	販売業者	消費者	庫外貯蔵所		合計
				販売業者	消費者	
0	76	17	66	18	11	188

11-3 事故発生状況

(件)

区分 年	火薬・爆発・火工品消費中					煙火 消費中	がん具 煙火 消費中	煙火 製造中	盗難		計	死傷者		
	飛石	避難 箇所 不 適 当	装てん 作業中	不 発 回 収 中	その他				貯蔵	消費		死者	傷者	計
22	0	0	0	0	0	0	0	0	0	0	0	0	0	0
23	0	0	0	0	0	0	0	0	0	0	0	0	0	0
24	0	0	0	0	0	1	0	0	0	0	1	0	0	0
25	0	0	0	0	0	3	0	0	0	0	3	0	3	3
26	0	0	0	0	0	0	0	0	0	0	0	0	0	0

11-4 火薬類消費量等の現況

(1) 消費数量の推移 (トン)

区分 年度	鉱山	土木	砕(採)石	その他	計
22	915	245	741	13	1,914
23	855	213	540	1	1,609
24	884	22	844	1	1,751
25	870	191	609	1	1,671
26	916	175	636	0	1,727

(2) 消費者数の推移

ア. 1ヶ月に25kg以上の消費者

区分 年度	鉱山	土木	砕(採)石	その他	計
22	19	38	36	6	99
23	18	22	39	2	81
24	19	12	42	4	77
25	22	33	39	1	95
26	18	32	37	0	87

イ. 1ヶ月に25kg未満の消費者

区分 年度	鉱山	土木	砕(採)石	その他	計
22	0	3	3	8	14
23	1	0	4	4	9
24	0	6	7	3	16
25	0	13	6	14	33
26	1	5	6	6	18

11-5 火薬類取扱保安責任者等免状交付状況

(平成26年度)

丙種製造	甲種取扱	乙種取扱	合計
0	27	10	37

11-6 武器等の取締

(1) 武器等関係事業所一覧表 (H27.3.31現在)

販売業者	製造業者	販売及び製造業者	計
1	2	15	18

(2) 許認可状況 (平成26年度)

製 造 所				販 売 所				計
許 可	変 更 許 可	移 転 許 可	廃 止 届	許 可	変 更 許 可	移 転 許 可	廃 止 届	
1	0	0	0	1	0	0	0	2

12 電気工事業の規制

12-1 電気工事士免状交付状況

区分		年度				
		22	23	24	25	26
第一種	試験合格者	133	140	107	110	142
	知事認定	20	12	9	13	13
第二種	試験合格者	827	907	830	989	868
	養成施設修了者・知事認定	17	15	10	9	9
計		997	1,074	956	1,121	1,032

12-2 電気工事業者登録者数

(1) 電気工事業者数 (H27. 3. 31現在)

登録業者数	届出業者数	通知業者数	全業者数
879	690	18	1,587

(2) 登録及び届出の状況 (平成26年度)

区分	新規登録	更新登録	開始届出	開始通知
件数	49	111	41	0

(注) 開始届出は、建設業の許可をとった者が行うもの。

開始通知は、自家用電気工事のみに係る電気工事業を営む者が行うもの。

(3) 立入検査の状況 (平成26年度)

登録業者	届出業者
1	0

12-3 電気用品販売店立入検査実施状況

(平成26年度)

検査実施販売店数	検査実施電気用品数	違反電気用品数			
		無表示	表示内容	その他	合計
1	20	0	0	0	0

1 3 防災行政無線

1 3 - 1 防災行政無線局数

平成27年4月1日現在

区分		局数	備考	
地	統 制 局	2	県庁・県立図書館	
	消 防 防 災 無 線 (国 土 交 通 省 回 線)	(1)	県庁	
	中 継 局	19	金山・倉懸山・黒沢山・竜王山・鶏足山・遙照山・天津山・笹尾山・深谷・大山・竹山・大沼山・寺畑山・大久留見・佐武佐山・大平山・神島・高月・種松山	
	県 民 局	9	備前・備中・美作県民局 東備・井笠・高梁・新見・真庭・勝英地域事務所	
	県出先局	県出先事務所	4	宇野港管理・水島港湾・岡山空港管理・岡南飛行場管理事務所
		ダ ム	15	旭川・黒木・湯原・河本・久賀・香ヶ美・鬼ヶ岳ダム [危機管理課管理] 河平・八塔寺川・津川・鳴滝・檜井・千屋・高瀬川・三室 [河川課管理]
	市 町 村 局	27	各市町村	
	消 防 本 部 局	14	各消防本部	
	国 出 先 局	1	陸上自衛隊日本原駐屯地	
	無 給 電 中 継	22	熊山・玉野・本宮山・大ヶ山・影石・美咲・勝山・雨乞山・大沼山・新庄・倉木山・美作中継・新見中継 [危機管理課管理] 円城・堂後山・山形仙・妙見山・檜井・坂本・馬塚・高瀬川ダム右岸・三室 [河川課管理]	
計	113			
衛 星 系	統 制 局	1	県庁 (県立図書館に設置)	
	可 搬 局	1	危機管理課に常備	
	計	2		
有 線 延 長 局	県 出 先 局	1	竹谷ダム [河川課管理]	
	国 出 先 局	4	岡山地方气象台・水島海上保安部・玉野海上保安部・自衛隊岡山地方協力本部	
	その他防災関係機関	5	日赤岡山県支部・NHK岡山放送局 [危機管理課管理] 岡山県広域水道企業団 (岡山浄水場・総社浄水場・津山第1浄水場) [広域水道企業団管理]	
	医 療 機 関	8	岡山県医師会・岡山赤十字・岡山済生会・倉敷中央・川崎医科大学附属・高梁中央・落合・津山中央病院 [医療推進課管理]	
	計	18		
移 動 系	携 帯 基 地 局	17	金山・倉懸山・黒沢山・竜王山・鶏足山・遙照山・笹尾山・大山・竹山・大沼山・寺畑山・大久留見・佐武佐山・大平山・神島・高月・宇野港管理	
		(1)	金山 [消防保安課管理]	
	携 帯 局	66	県庁16(うち車載2)、備前県民局12(うち車載5)、備中県民局17(うち車載5)、美作県民局10(うち車載2) [危機管理課管理] 消防防災ヘリ3 [消防保安課管理] 広域水道企業団8 [広域水道企業団管理]	
	基 地 局	(1)	県庁 [危機管理課管理]	
		1	水島港湾事務所 [消防保安課管理]	
陸 上 移 動 局	(1)	県立図書館 [危機管理課管理] 鴨ヶ辻中継所 [消防保安課管理]		
計	85			
合 計	218	防災行政用無線局		

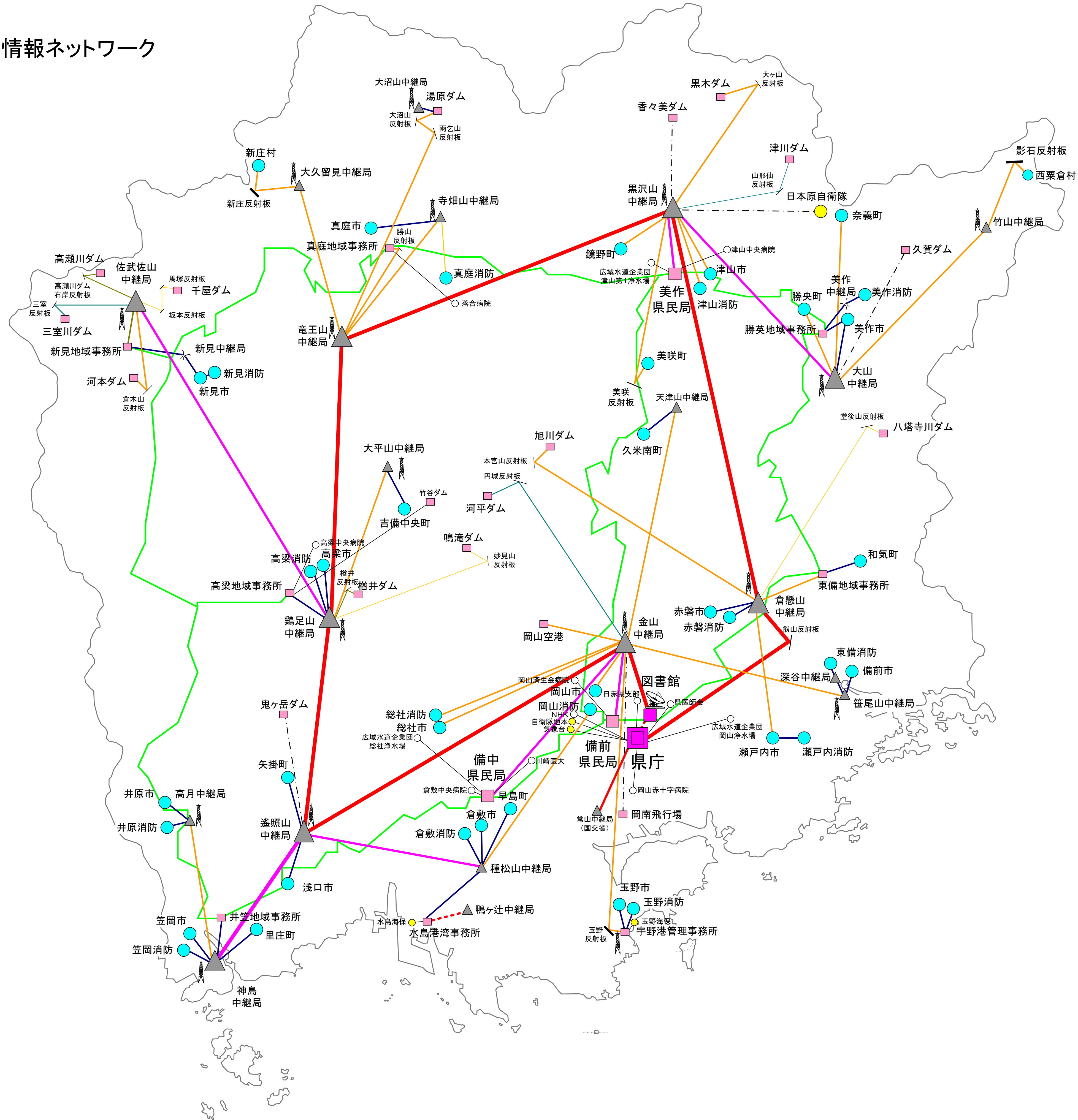
13-2 防災行政無線の利用状況
無線局別利用件数

局名	22年度	23年度	24年度	25年度	26年度	
	通話件数	通話件数	通話件数	通話件数	通話件数	1日平均
県庁	210,833	203,557	201,874	206,270	200,903	803.6
備前県民局	73,586	73,814	66,189	66,848	65,526	262.1
東備地域事務所	24,584	21,354	21,112	19,320	23,691	94.8
備中県民局	80,939	77,989	82,046	81,236	81,324	325.3
井笠地域事務所	24,025	21,287	20,596	20,314	21,507	86.0
高梁地域事務所	18,627	17,979	18,771	18,504	18,186	72.7
新見地域事務所	20,756	21,284	21,638	21,637	19,127	76.5
美作県民局	77,865	81,674	77,872	78,121	75,093	300.4
真庭地域事務所	21,259	19,995	19,137	18,179	17,546	70.2
勝英地域事務所	24,300	21,568	20,977	20,291	19,022	76.1
県民局等合計 (平均)	365,941 (40,660)	356,944 (39,660)	348,338 (38,704)	344,450 (38,272)	341,022 (37,891)	1,364.1 (151.6)
宇野港管理事務所	5,667	6,139	4,320	3,434	5,083	20
水島港湾事務所	8,264	7,378	6,209	5,498	7,036	28
岡山市	56	57	106	102	68	0.3
倉敷市	72	132	45	33	35	0.1
津山市	191	57	27	34	55	0.2
玉野市	55	33	23	43	43	0.2
笠岡市	392	484	373	678	993	4.0
井原市	543	664	95	40	53	0.2
総社市	26	25	23	28	36	0.1
高梁市	190	110	74	132	165	0.7
新見市	827	876	796	771	683	2.7
備前市	74	40	41	48	43	0.2
瀬戸内市	98	62	53	55	59	0.2
赤磐市	48	43	37	37	47	0.2
真庭市	163	96	134	230	78	0.3
美作市	26	50	29	39	55	0.2
浅口市	154	127	49	39	50	0.2
和気町	26	32	23	34	38	0.2
早島町	61	38	33	32	49	0.2
里庄町	178	71	46	34	201	0.8
矢掛町	43	33	35	34	51	0.2
新庄村	46	36	35	26	24	0.1
鏡野町	44	39	36	71	34	0.1
勝央町	62	42	32	29	30	0.1
奈義町	750	144	74	43	41	0.2
西粟倉村	59	40	45	35	35	0.1
久米南町	34	39	24	30	35	0.1
美咲町	41	36	36	28	92	0.4
吉備中央町	81	200	304	535	445	1.8
市町村合計 (平均)	4,340 (161)	3,606 (134)	2,628 (97)	3,240 (120)	3,538 (131)	14.2 (0.5)

局名	22年度 通話件数	23年度 通話件数	24年度 通話件数	25年度 通話件数	26年度	
					通話件数	1日平均
岡山市消防	31	76	34	76	94	0.4
倉敷市消防	124	88	40	103	105	0.4
津山消防	353	673	3,828	5,391	5,343	21.4
玉野市消防	99	45	39	45	44	0.2
笠岡消防	45	78	58	115	180	0.7
井原消防	103	56	41	108	90	0.4
総社市消防	21	42	22	38	45	0.2
高梁市消防	33	31	28	28	33	0.1
新見市消防	37	41	44	56	46	0.2
東備消防	95	110	173	184	95	0.4
真庭市消防	167	322	1,367	1,715	1,744	7.0
美作市消防	234	521	1,547	2,426	2,328	9.3
赤磐市消防	90	78	63	145	101	0.4
瀬戸内市消防	144	214	175	208	168	0.7
消防本部合計	1,576	2,375	7,459	10,638	10,416	41.7
(平均)	(113)	(170)	(533)	(760)	(744)	(3.0)
合計	596,621	579,999	570,828	573,530	567,998	2,272

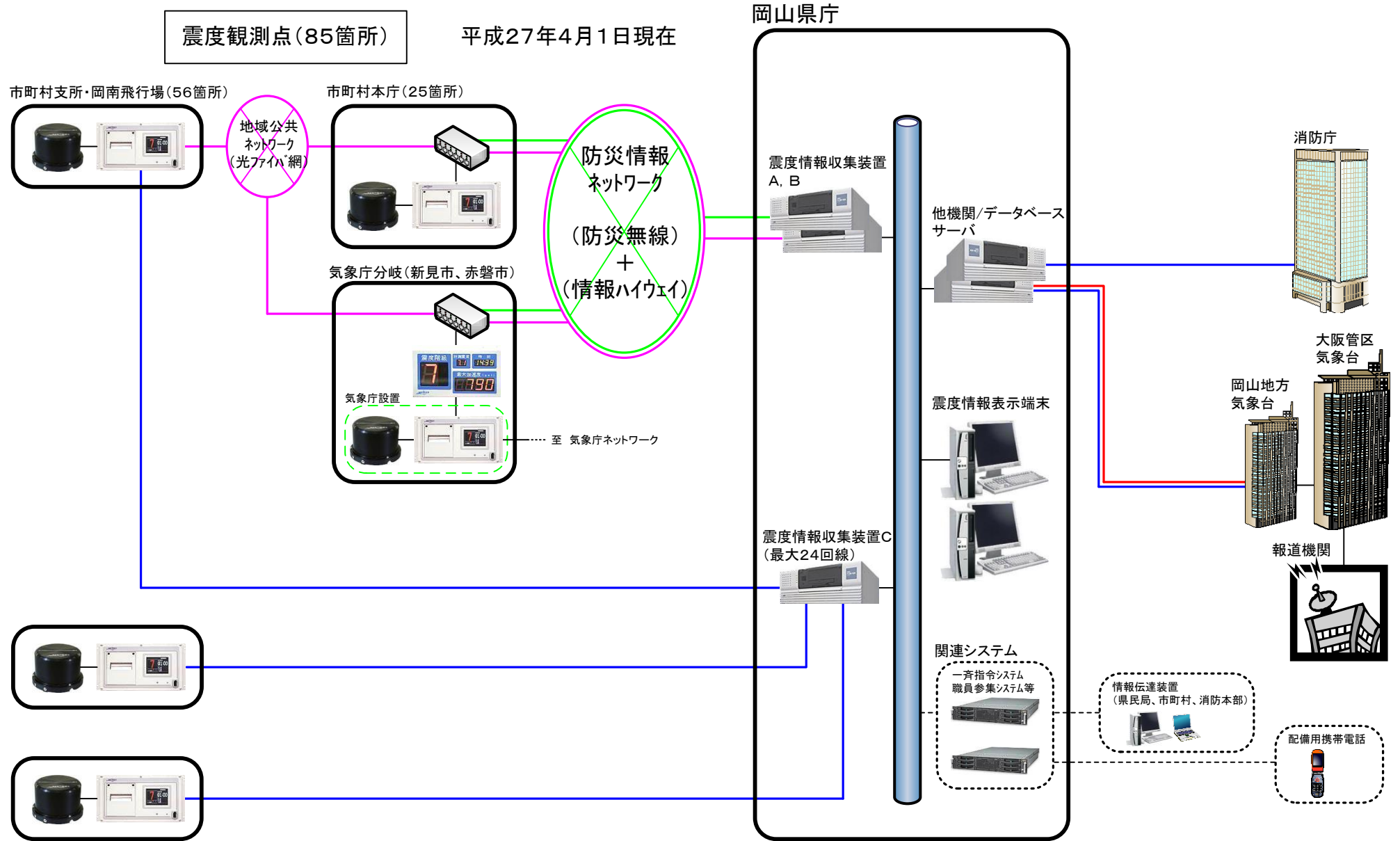
13-3 岡山県防災情報ネットワーク
回線系統図

平成27年4月1日 現在



凡 例	
【局種別】	
	: 統制局(本庁)
	: 統制局(図書館)
	: 県民局
	: 支局・県出先事務所等
	: 市町村、消防本部
	: 国出先機関
	: 医療機関、その他防災関係機関
	: 中継局(幹線・支線系)
	: 中継局(端末系)
	: 携帯基地局(260MHz帯)
	: 衛星地球局
	: 反射板
	: パラボラ背面中継
【回線種別】	
	: 6.5GHz帯多重無線回線(104Mbps)
	: 7.5GHz帯多重無線回線(52Mbps)
	: 7.5GHz帯多重無線回線(26Mbps)
	: 7.5GHz帯多重無線回線(19Mbps)
	: 7.5GHz帯多重無線回線(13Mbps)
	: 18GHz帯多重無線回線(13Mbps)
	: 12GHz帯多重無線回線(19Mbps)
	: 12GHz帯多重無線回線(6Mbps)
	: 7.5GHz帯多重無線回線(6Mbps)
	: 7.5GHz帯多重無線回線(3Mbps)
	: 7.5GHz帯多重無線回線(1.5Mbps)
	: 260MHz帯デジタル無線
	: 18GHz帯多重無線回線(156Mbps)
	: 有線接続
	: 岡山情報ハイウェイ

13-4 震度情報システム構成図



岡山県震度情報システム設置場所一覧

平成27年4月1日現在

NO.	市町村名	設置場所	震度観測点名称	震度観測点名称の読み	所在地	備考
1	岡山市	岡山市役所	岡山市北区大供	オカヤマキタタイク	岡山市北区大供1-1-1	
2	〃	御津支所	岡山市北区御津金川	オカヤマキタタミツカナカワ	岡山市北区御津金川1020	
3	〃	灘崎支所	岡山市南区片岡	オカヤマミナミカタオカ	岡山市南区片岡207	
4	〃	建部支所	岡山市北区建部町	オカヤマキタタケベチヨウ	岡山市北区建部町福渡489	
5	〃	瀬戸支所	岡山市東区瀬戸町	オカヤマヒガシセトチヨウ	岡山市東区瀬戸町瀬戸45	
6	〃	東区役所	岡山市東区西大寺南	オカヤマヒガシキヤウイシガミ	岡山市東区西大寺南1-2-4	
7	〃	岡南飛行場	岡山市南区浦安南町	オカヤマミナミクワヤスミチヨウ	岡山市南区浦安南町640	
8	〃	中区役所	岡山市中区浜	オカヤマナカハマ	岡山市中区浜3-7-15	
9	倉敷市	倉敷市消防局	倉敷市白楽町	クラシキシバクロチヨウ	倉敷市白楽町162-5	
10	〃	児島支所	倉敷市児島小川町	クラシキンコジマオカワチヨウ	倉敷市児島小川町 3681-3	
11	〃	水島支所	倉敷市水島北幸町	クラシキシミズシマキタサイワイチヨウ	倉敷市水島北幸町 1-1	
12	〃	玉島支所	倉敷市玉島阿賀崎	クラシキシタマシマアガサキ	倉敷市玉島阿賀崎 1-1-1	
13	〃	真備支所	倉敷市真備町	クラシキシマビチヨウ	倉敷市真備町箭田1141-1	
14	〃	船徳公民館	倉敷市船徳町	クラシキシフナホチヨウ	倉敷市船徳町船徳697	
15	津山市	津山市役所	津山市山北	ツヤマシヤマキタ	津山市山北520	
16	〃	加茂支所	津山市加茂町	ツヤマシカモチヨウ	津山市加茂町塔中104	
17	〃	阿波支所	津山市阿波	ツヤマシアハ	津山市阿波1209-4	
18	〃	勝北支所	津山市新野東	ツヤマシニヒガシ	津山市新野東567	
19	〃	久米支所	津山市中北下	ツヤマシナカキタシモ	津山市中北下1300	
20	玉野市	玉野市消防本部	玉野市宇野	タミノシウノ	玉野市宇野1-27-2	
21	笠岡市	笠岡市役所	笠岡市笠岡	カサオカシカサオカ	笠岡市中央町1-1	
22	井原市	井原市役所	井原市井原町	イハラシイハラチヨウ	井原市井原町311-1	
23	〃	美星支所	井原市美星町	イハラシヒセイチヨウ	井原市美星町三山1055	
24	〃	芳井支所	井原市芳井町	イハラシヨシイチヨウ	井原市芳井町吉井253-1	
25	総社市	総社市役所	総社市中央	ソウシャシチュウオウ	総社市中央1-1-1	
26	〃	山手支所	総社市地頭片山	ソウシャシジトウカタヤマ	総社市地頭片山17-1	
27	〃	清音支所	総社市清音整部	ソウシャシキヨネカルベ	総社市清音整部1135	
28	高梁市	高梁市役所	高梁市松原通	タカハシシマハラトオリ	高梁市松原通2043	
29	〃	有漢地域局	高梁市有漢町	タカハシウカンチヨウ	高梁市有漢町有漢3387	
30	〃	成羽地域局	高梁市成羽町	タカハシナリチヨウ	高梁市成羽町下原1068-1	
31	〃	川上地域局	高梁市川上町	タカハシカワカミチヨウ	高梁市川上町地頭1819-1	
32	〃	備中地域局	高梁市備中町	タカハシヒツチヨウチヨウ	高梁市備中町布賀29-2	
33	新見市	新見市役所	新見市新見	ニイシニシ	新見市新見310-3	気象庁分岐
34	〃	大佐支局	新見市大佐小阪部	ニイシオオサカハ	新見市大佐小阪部1469-1	
35	〃	神郷支局	新見市神郷下神代	ニイシシノウケシモコウジロ	新見市神郷下神代3936	
36	〃	哲多支局	新見市哲多町本郷	ニイシテタチヨウホンコウ	新見市哲多町本郷246-4	
37	〃	哲西支局	新見市哲西町矢田	ニイシテサイチヨウヤダ	新見市哲西町矢田3604	
38	〃	千屋市民センター	新見市千屋美	ニイシチヤサネ	新見市千屋美1435-7	
39	備前市	備前市役所	備前市東片上	ビゼンシヒガシカタカミ	備前市東片上126	
40	〃	日生総合支所	備前市日生町	ビゼンシヒナセチヨウ	備前市日生町日生630	
41	〃	吉永総合支所	備前市吉永町	ビゼンシヨシナガチヨウ	備前市吉永町吉永中878	
42	瀬戸内市	瀬戸内市役所	瀬戸内市島久町	セトウチシマクチヨウ	瀬戸内市島久町尾張300-1	
43	〃	牛窓支所	瀬戸内市牛窓町	セトウチシウジマチチヨウ	瀬戸内市牛窓町牛窓4911	
44	〃	長船支所	瀬戸内市長船町	セトウチシオサフネチヨウ	瀬戸内市長船町土師291	
45	赤磐市	赤磐市役所	赤磐市上市	アカイシカミ	赤磐市上市344	気象庁分岐
46	〃	赤坂支所	赤磐市町苅田	アカイシマサカタ	赤磐市町苅田516	
47	〃	熊山支所	赤磐市松木	アカイシマツキ	赤磐市松木623	
48	〃	吉井支所	赤磐市周匝	アカイシシズイ	赤磐市周匝136	
49	真庭市	勝山支局	真庭市勝山	マニワシカツヤマ	真庭市勝山53-1	
50	〃	北房支局	真庭市下皆部	マニワシキョウサエ	真庭市下皆部248	
51	〃	落合支局	真庭市落合垂水	マニワシオチアイタルミ	真庭市落合垂水1901-5	
52	〃	湯原支局	真庭市豊栄	マニワシトヨカ	真庭市豊栄1515	
53	〃	真庭市役所	真庭市久世	マニワシクセ	真庭市久世2928	
54	〃	美甘支局	真庭市美甘	マニワシカミ	真庭市美甘4134	
55	〃	森山振興局	真庭市森山下福田	マニワシヒルセンシモフクダ	真庭市森山下福田305	
56	〃	中和出張所	真庭市森山下和	マニワシヒルセンシタオ	真庭市森山下和1802	
57	〃	川上出張所	真庭市森山上福田	マニワシヒルセンシカミフクダ	真庭市森山上福田425	
58	美作市	美作市役所	美作市栄町	ミマサカシサカエマチ	美作市栄町38-2	
59	〃	勝田総合支所	美作市真加部	ミマサカシマカゲ	美作市真加部1616	
60	〃	大原総合支所	美作市古町	ミマサカシフルマチ	美作市古町1709	
61	〃	東粟倉総合支所	美作市太田	ミマサカシオオタ	美作市太田152-1	
62	〃	作東総合支所	美作市江見	ミマサカシヒメ	美作市江見945	
63	〃	英田総合支所	美作市福本	ミマサカシフクモト	美作市福本810-2	
64	浅口市	浅口市役所	浅口市鴨方町	アサクチシカモガタチヨウ	浅口市鴨方町六条院中3050	
65	〃	寄島総合支所	浅口市寄島町	アサクチシヨリシマチヨウ	浅口市寄島町16010	
66	〃	金光総合支所	浅口市金光町	アサクチシヨウウチヨウ	浅口市金光町古見新田751	
67	和気町	和気町役場	和気町尺所	ワケチヨウジャクソ	和気郡和気町尺所555	
68	〃	佐伯庁舎	和気町矢田	ワケチヨウヤダ	和気郡和気町矢田305	
69	早島町	早島町役場	早島町前湯	ハヤシマチヨウマエカタ	都窪郡早島町前湯360-1	
70	里庄町	里庄町役場	里庄町里見	サトシヨウチヨウサミ	浅口郡里庄町里見1107-2	
71	矢掛町	矢掛町役場	矢掛町矢掛	ヤカゲチヨウヤカゲ	小田郡矢掛町矢掛3018	
72	新庄村	新庄村役場	新庄村役場	シンシヨウインヤカハ	真庭郡新庄村2008-1	
73	鏡野町	鏡野町役場	鏡野町竹田	カガミノチヨウタケダ	吉田郡鏡野町竹田660	
74	〃	富振興センター	鏡野町富西谷	カガミノチヨウフニシニダニ	吉田郡鏡野町富西谷125-1	
75	〃	奥津振興センター	鏡野町井坂	カガミノチヨウイサカ	吉田郡鏡野町井坂495	
76	〃	上斎原振興センター	鏡野町上斎原	カガミノチヨウカミサイハラ	吉田郡鏡野町上斎原514-1	
77	勝央町	勝央町役場	勝田町勝間田	シヨウウチヨウカツマダ	勝田郡勝央町勝間田201	
78	奈義町	奈義町役場	奈義町豊沢	ナキチヨウトヨサワ	勝田郡奈義町豊沢306-1	
79	西粟倉村	西粟倉村役場	西粟倉村影石	ニシアワクラシカゲイシ	英田郡西粟倉村影石2	
80	久米南町	久米南町役場	久米南町下弓削	クメナンチヨウシモユゲ	久米郡久米南町下弓削502-1	
81	美咲町	美咲町役場	岡山美咲町原田	オカヤマミサキチヨウハラダ	久米郡美咲町原田1735	
82	〃	旭総合支所	岡山美咲町西川	オカヤマミサキチヨウニシカワ	久米郡美咲町西川1001-5	
83	〃	柵原総合支所	岡山美咲町久木	オカヤマミサキチヨウヒサキ	久米郡美咲町久木200-8	
84	吉備中央町	吉備中央町役場	吉備中央町豊野	キビチヨウオウチヨウトヨノ	加賀郡吉備中央町豊野1-2	
85	〃	加茂川庁舎	吉備中央町下加茂	キビチヨウオウチヨウシモカモ	加賀郡吉備中央町下加茂1073-1	
86	県庁	9階無線機器室 2階無線統制室	-	-	岡山市北区内山下2-4-6	収集サーバ

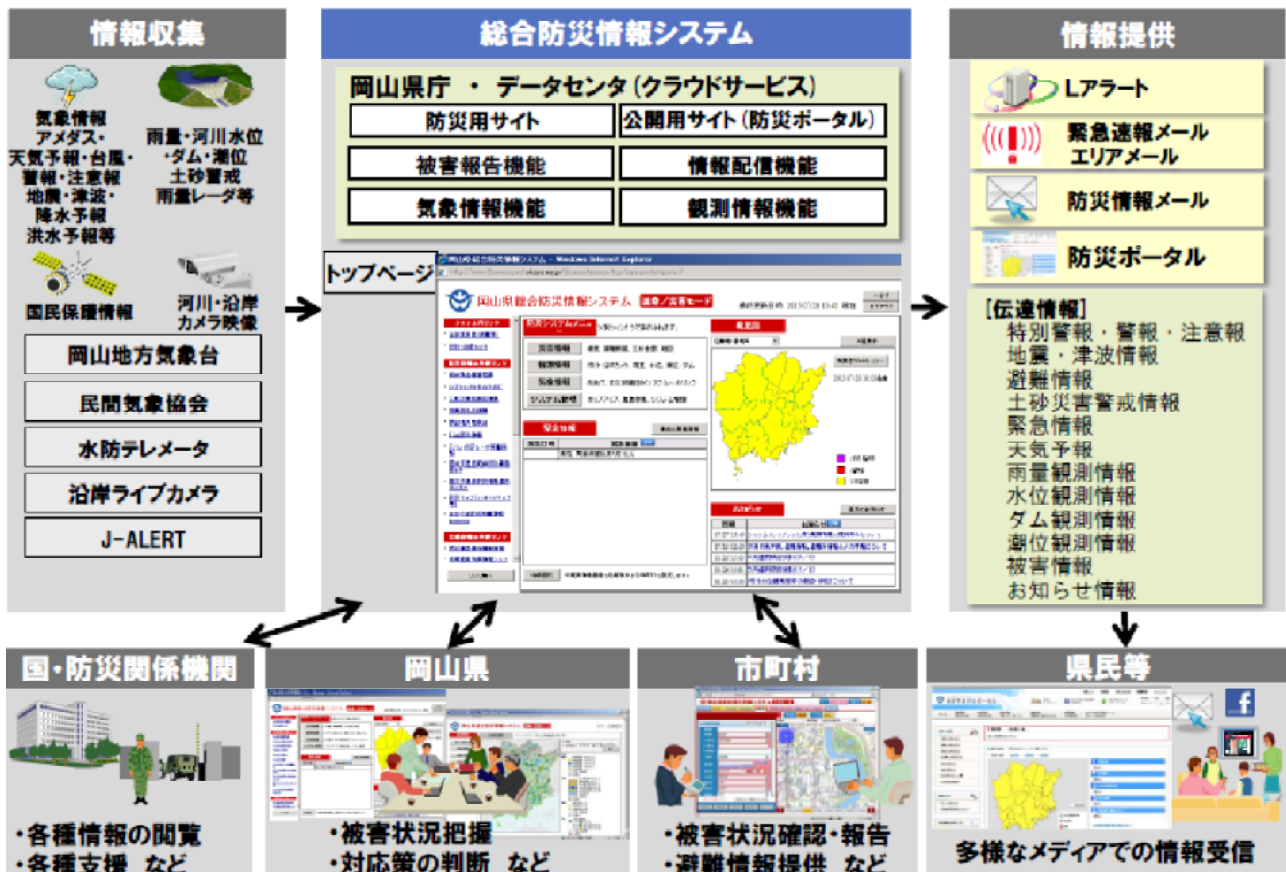
13-5 岡山県総合防災情報システム

岡山県総合防災情報システムは、県、市町村、国、ライフライン等の防災関係機関相互の情報の共有や、県民への情報の提供を目的として、気象情報や雨量・水位等の観測情報のほか、災害時における被害情報の収集や避難情報の提供など、防災対策に関する総合的な情報システムとして様々な機能を有しています。

【機能概要】

- 1 気象庁が発表する気象情報や、雨量、河川水位、潮位、ダムの観測情報、土砂災害警戒情報、河川カメラ、沿岸ライブカメラの映像等をリアルタイムに提供する。
- 2 市町村、県民局、地域事務所等から県内の被害情報を収集し地図上表示するとともに、各種の集計を行う。
- 3 災害対策本部の設置や避難準備・勧告・指示の発表、避難所の開設等の避難情報を提供する。
- 4 Lアラート（公共情報commons）を通じて、観測情報や避難情報等をテレビ、地上デジタル放送、ラジオ、Web等の多様なメディアへ情報提供する。
- 5 「おかやま防災情報メール」配信サービスの運用により、気象庁が発表する注意報、警報や雨量、水位、潮位、ダムの観測情報、避難情報等の防災情報を、あらかじめ登録された県民の携帯電話やパソコンへeメールで配信する。
- 6 防災配備等の体制を執る必要がある注意報、警報の発表や震度4以上の地震の観測を受け、eメールや電話で県職員の参集を通知する。

岡山県総合防災情報システムの概要



14-1 消防防災ヘリコプター「きび」の緊急出動状況等

区分			4月	5月	6月	7月	8月	9月	10月	11月	12月	1月	2月	3月	合計		
災害業務	火災	県内	件数	4				1						6	11		
			運航時間	3:22					1:36						6:18	11:16	
			搬送人員	0					0						0	0	
		県外	件数		4	1										5	
			運航時間		5:41	2:54										8:35	
			搬送人員		0	0										0	
	救助	県内	件数	3	5	3	1	5	2	2	3	1			2	27	
			運航時間	1:56	2:53	1:44	0:27	5:37	3:37	2:09	5:44	0:37			1:23	26:07	
			搬送人員	3	3	3	1	1	0	1	1	1			2	16	
		県外	件数					2				3	1			6	
			運航時間					2:52				1:34	0:51			5:17	
			搬送人員					0				3	1			4	
	救急	県内	件数	3	6	5	8	4	2	2	2	2			6	40	
			運航時間	0:35	2:13	2:06	4:07	2:50	0:47	1:27	5:29	0:56			2:12	22:42	
			搬送人員	3	5	4	5	3	2	1	2	2			4	31	
		県外	件数									4	4			1	9
			運航時間									2:22	2:48			0:41	5:51
			搬送人員									4	4			1	9
	災害応急	県内	件数													0	
			運航時間													0:00	
			搬送人員													0	
県外		件数					1								1		
		運航時間					1:04								1:04		
		搬送人員					4								4		
小計			件数	10	15	9	9	12	5	4	12	8	0	0	15	99	
			運航時間	5:53	10:47	6:44	4:34	12:23	6:00	3:36	15:09	5:12	0:00	0:00	10:34	80:52	
			搬送人員	6	8	7	6	8	2	2	10	8	0	0	7	64	
通常業務	自隊訓練		件数	10	11	14	10	8	10	7	7	11	5	1	18	112	
			運航時間	16:10	16:10	16:50	15:20	10:35	15:40	11:20	10:50	15:25	7:05	1:35	27:27	164:27	
	他隊との 合同訓練	広域応援訓練	件数			1					2					3	
			運航時間			1:10					3:10					4:20	
		その他の合同訓練	件数			1		2	3	3	8	1			4	22	
			運航時間			0:50		2:15	3:28	1:45	6:10	1:25			4:22	20:15	
	他都道府県 応援業務	その他	件数												0		
			運航時間												0:00		
	その他行政業務		件数												0		
			運航時間												0:00		
小計			件数	10	11	16	10	10	13	10	17	12	5	1	22	137	
			運航時間	16:10	16:10	18:50	15:20	12:50	19:08	13:05	20:10	16:50	7:05	1:35	31:49	189:02	
調査			件数			1									1		
			運航時間			1:55									1:55		
試験 検査			件数			1		1	3	2			1	8	3	19	
			運航時間			0:10		0:10	3:10	0:25			0:20	8:44	0:30	13:29	
その他			件数					2							2		
			運航時間					1:12							1:12		
合計			件数	20	26	27	19	25	21	16	29	20	6	9	40	258	
			運航時間	22:03	26:57	27:39	19:54	26:35	28:18	17:06	35:19	22:02	7:25	10:19	42:53	286:30	
			搬送人員	6	8	7	6	8	2	2	10	8	0	0	7	64	
運航休止日数			日数	1	2	1	3.5	2.5	1	1.5	3	1	18	27	3	64.5	

※詳細参照先(平成26年度 業務統計 岡山県消防防災航空隊作成)

http://www.pref.okayama.jp/uploaded/life/37108_2823200_misc.pdf