

# 真庭圏域 平成 28 年度地域医療構想調整会議資料

2016/7 月作成

## 1. 真庭圏域の病院のベッド数

真庭圏域のベッド数の推移

		15/04/01 現在の病 床数	15/07/01 病床機能 報告数	+6年後の 病床報告	2015/08/ 01稼働推 測	2025年の 必要病床 数
真庭	高度急性期	0	0	0	0	25
	急性期	423	395	280	356	157
	回復期	55	64	116	46	175
	慢性期	175	172	254	147	106
	無回答	19	38	19	16	-
		672	669	669	565	463

実数は566

地域医療構想ツールによる必要病床と在宅医療(人/日)

構想数	2013	2025	増減
必要病床数①	524	463	-61
在宅医療②	754	796	42
患者推計③(①+②)	1278	1259	-19

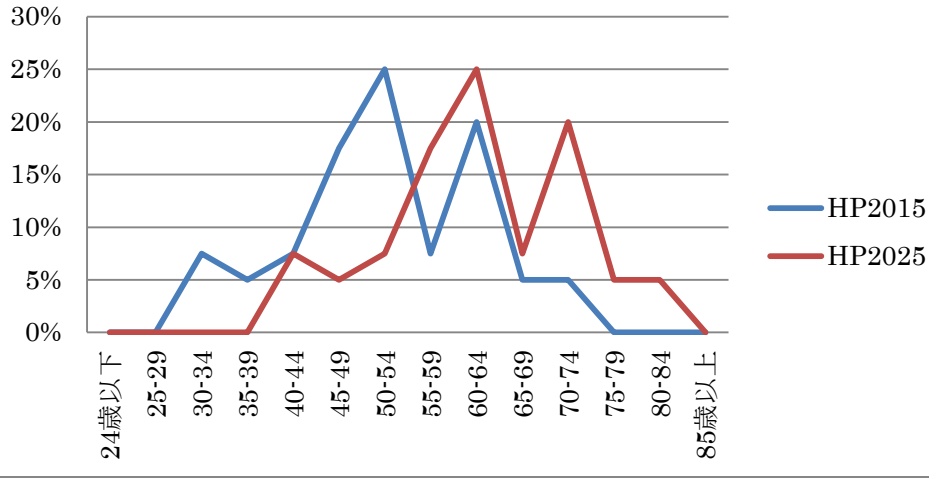
## 2. 真庭圏域の医師の年齢階級推移の予測

医師の平均年齢(2015年と10年後の予測)

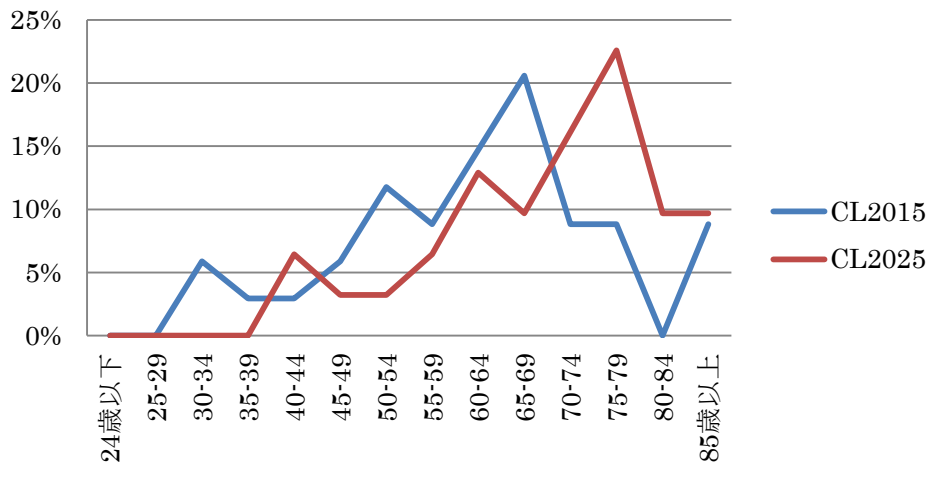
	病院勤務医師	診療所医師
2015	52.6	62.6
2025推測	62.4	69.9

※推測の値は、概数である。

### 真庭の病院医師年齢階級推移



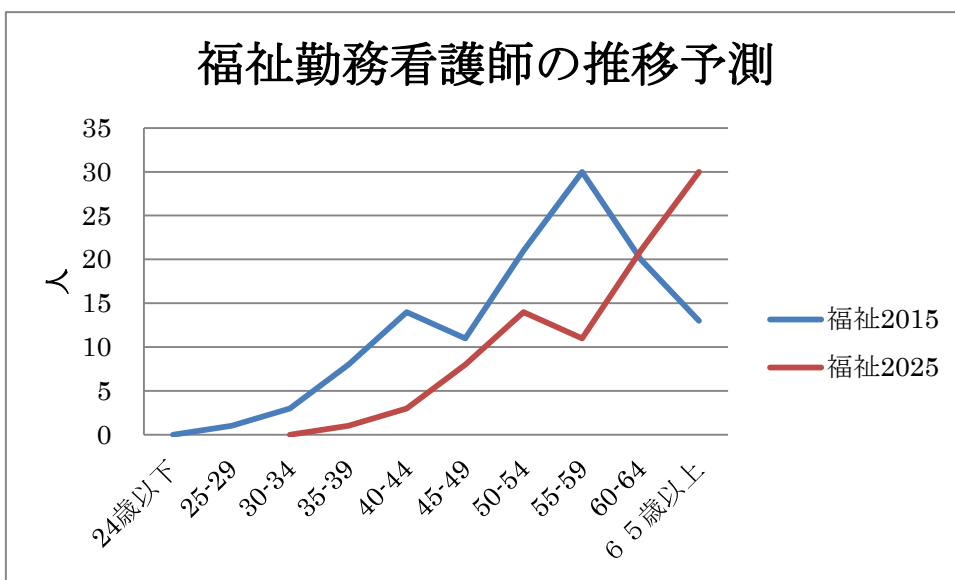
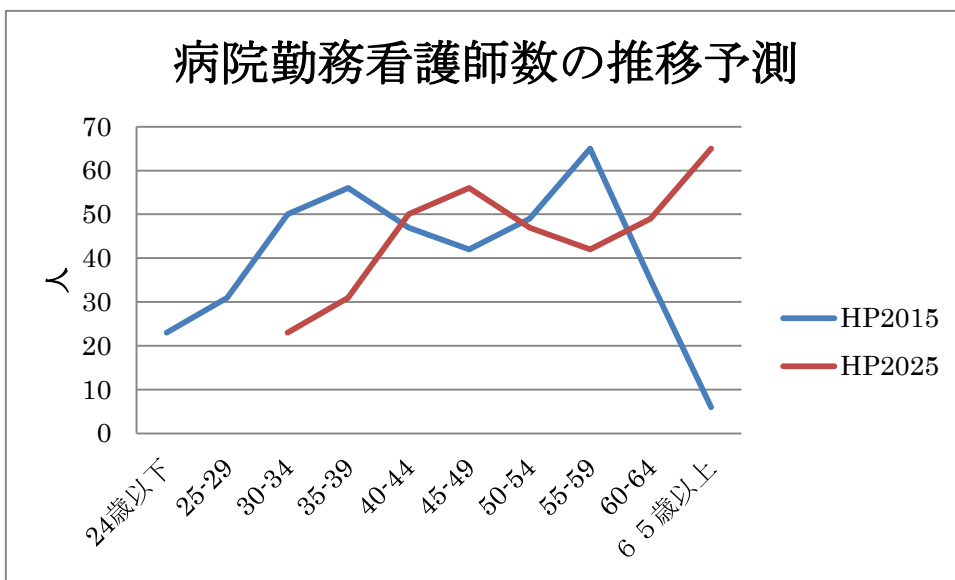
### 真庭の診療所医師年齢階級推移



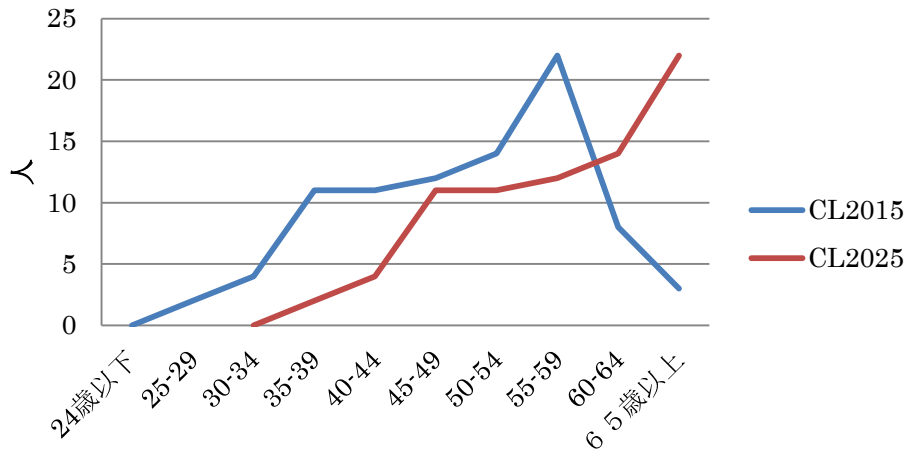
### 3. 真庭圏域の看護師数の年齢階級（平成26年末現在）

	25歳未満	25～29	30～34	35～39	40～44	45～49	50～54	55～59	60～64	65歳以上	計
病 院	23	31	50	56	47	42	49	65	35	6	404
診 療 所	0	2	4	11	11	12	14	22	8	3	87

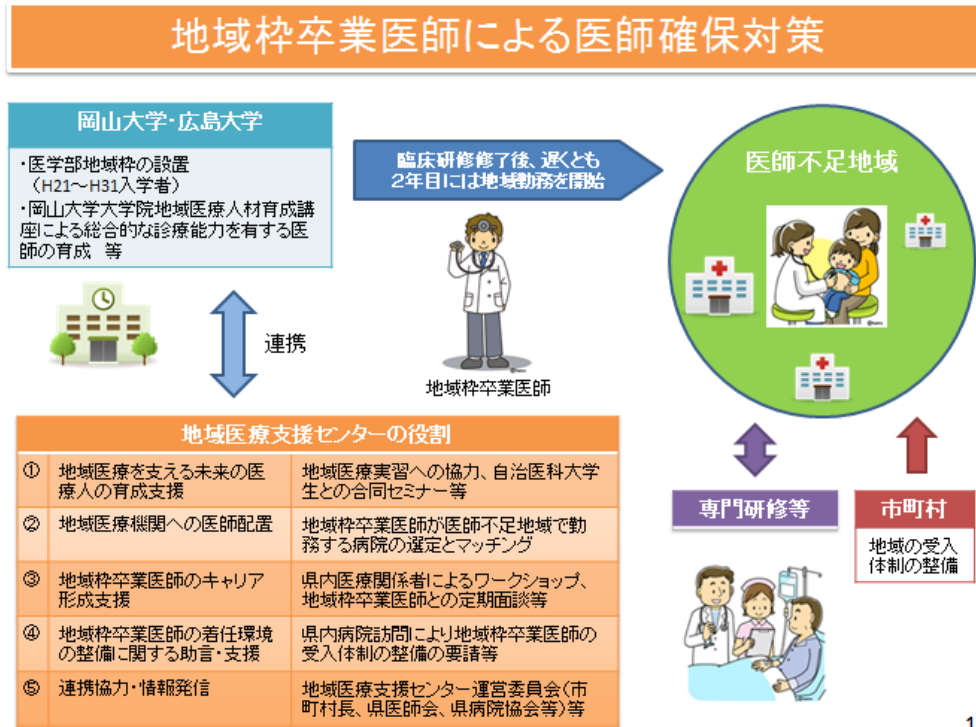
(資料:平成26年度 衛生行政報告例)



# 診療所看護師の推移

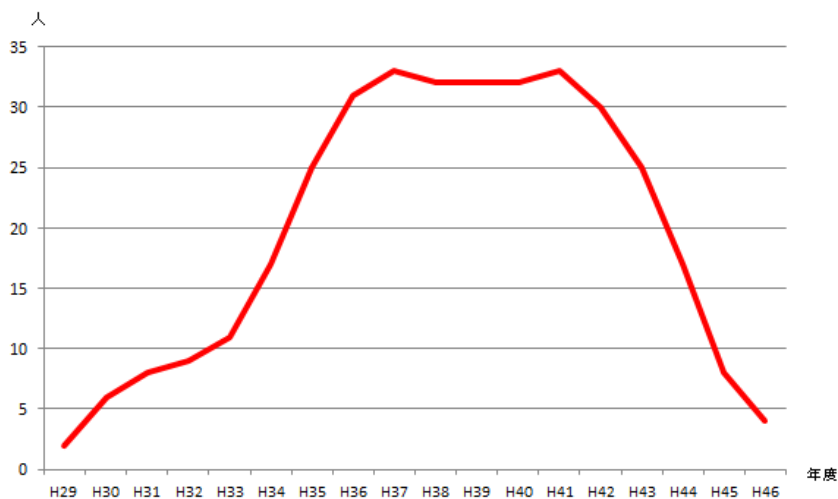


## 4. 地域枠医師の派遣の推測



### 地域医療機関への医師配置

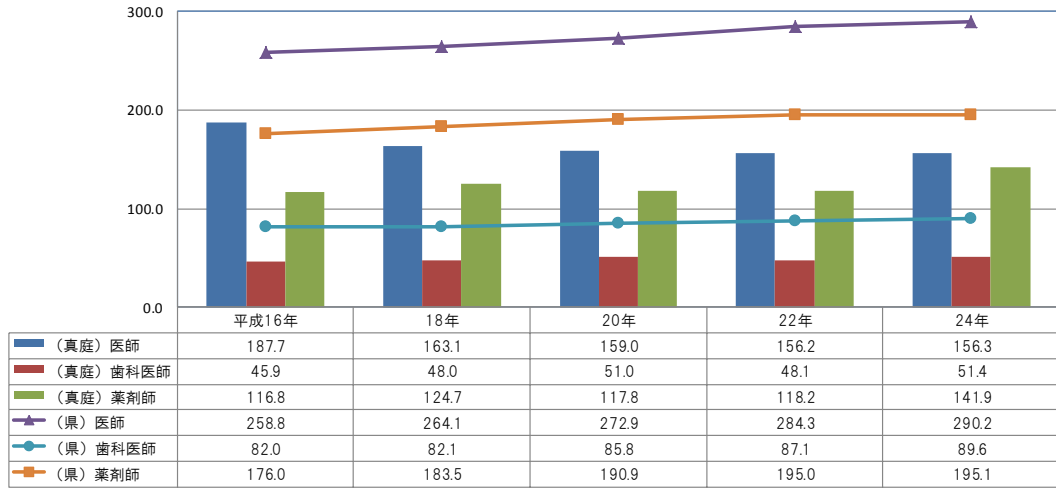
#### 1. 地域枠卒業医師の医師不足地域への配置人数シミュレーション



2

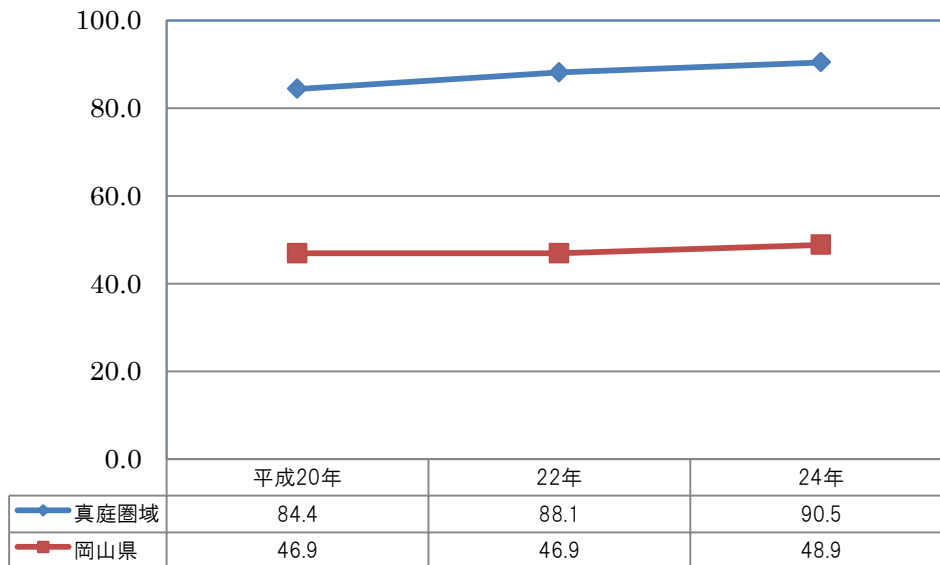
<参考資料>

真庭圏域の医師・歯科医師・薬剤師数（人口10万対）の年次推移



	平成16年	18年	20年	22年	24年
(真庭) 医師	187.7	163.1	159.0	156.2	156.3
(真庭) 歯科医師	45.9	48.0	51.0	48.1	51.4
(真庭) 薬剤師	116.8	124.7	117.8	118.2	141.9
(県) 医師	258.8	264.1	272.9	284.3	290.2
(県) 歯科医師	82.0	82.1	85.8	87.1	89.6
(県) 薬剤師	176.0	183.5	190.9	195.0	195.1

保健師数（人口10万対）の年次推移



看護師・准看護師数（人口10万対）の年次推移

