

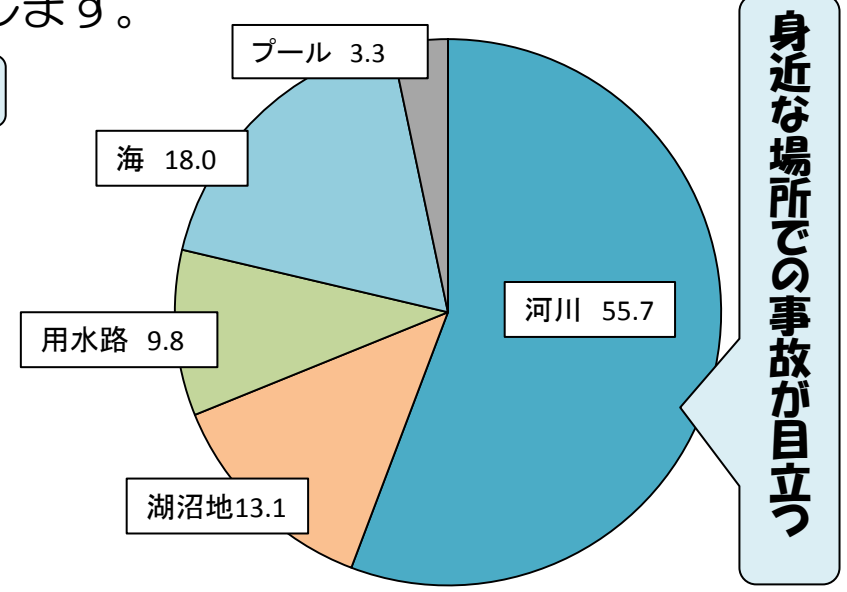
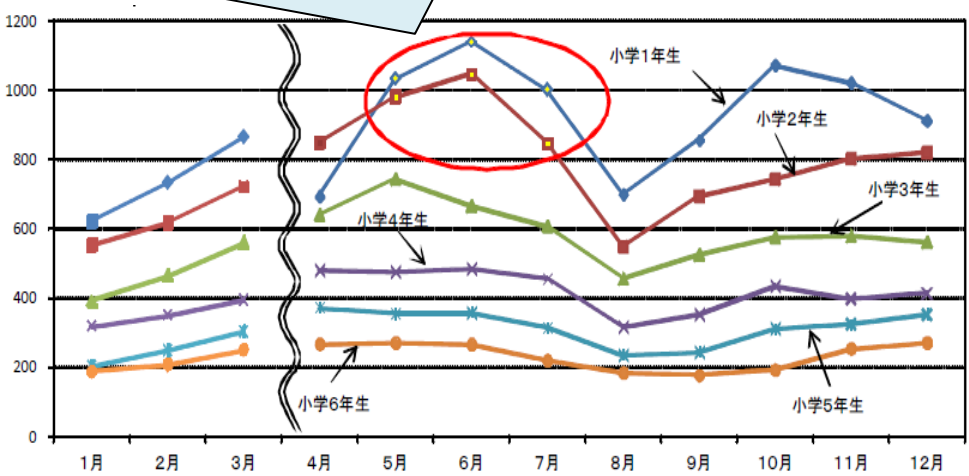
「分かっているはず」で終わらない！

# 児童生徒の事故防止について

交通事故  
水難事故

5～6月は児童生徒の事故が増加する傾向にあります。気温の上昇とともに活動範囲も広がるため交通事故や水難事故への注意喚起が必要です。  
大切な命を守るため、指導の徹底をお願いします。

特に小学校1～2年生、時間帯は14:00～18:00の事故が多い



身近な場所での事故が目立つ

小学生歩行中死傷者数 学年別月別推移 (H21～H25合計値) 警察庁 | 水難事故 場所別死者・不明者数 (中学生以下) H24年 警察庁

- 発達段階に応じて、危険を予見・回避させる指導の徹底 **◇学級レベルでの指導が基本**
- 危険な場所の確認・注意喚起 **◇関係機関との連携も行う**
- 保護者への周知徹底 **◇「学校だより」「学級懇談・学年懇談」等、家庭地域への周知**

**大切なことは方法を変えて！何度でも！！**