

下校時・帰宅後の事故防止について

下校時や帰宅後の時間帯に児童生徒の事故が多発しています。年度末は帰宅時間も早まり、屋外での活動も増える時期です。

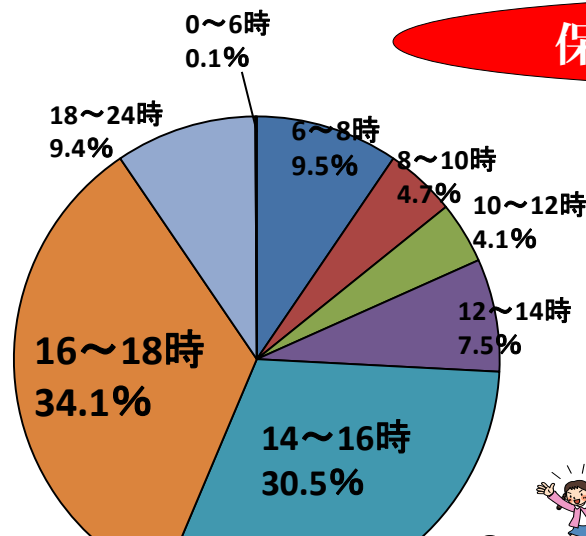
交通事故、水難事故、火災等から大切な命を守るため指導の徹底を!!

交通ルールを守る

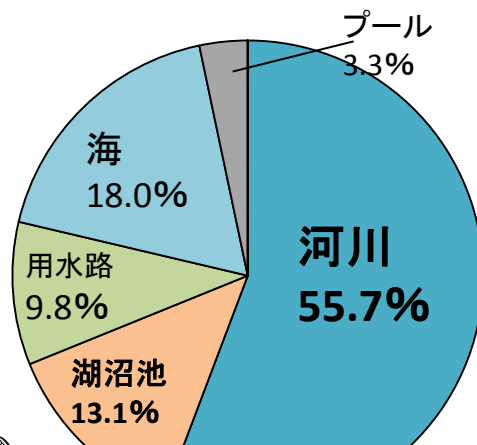
危険な場所に近づかない

居場所を告げる

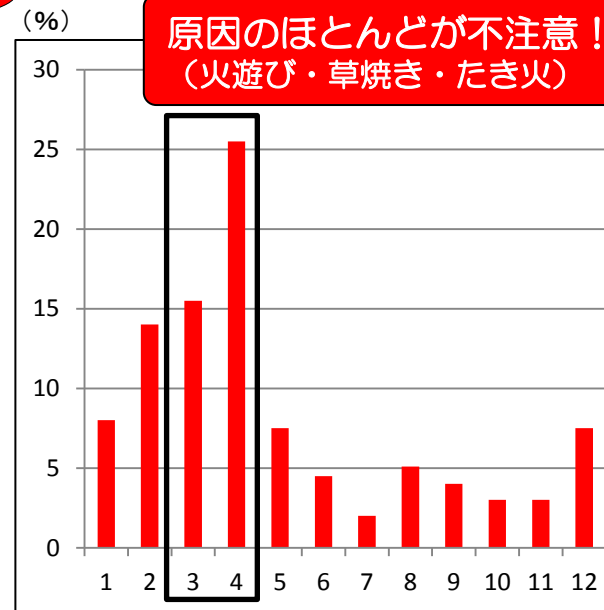
保護者へも注意喚起!



**14:00~18:00
最も事故が多い時間帯**



**水難事故は身近な
場所で発生しやすい**



**原因のほとんどが不注意!
(火遊び・草焼き・たき火)**

小学校交通事故発生時間帯 警察庁
(低学年歩行中 H21~25)

水難事故死者・不明者 場所別割合
(H24 警察庁)

岡山県月別火災発生割合 (月)
(H20~24 岡山県庁HPより)