

西国街道 (山陽道)

国境石 従是西備前国

井戸

道標

三石城跡

光明寺

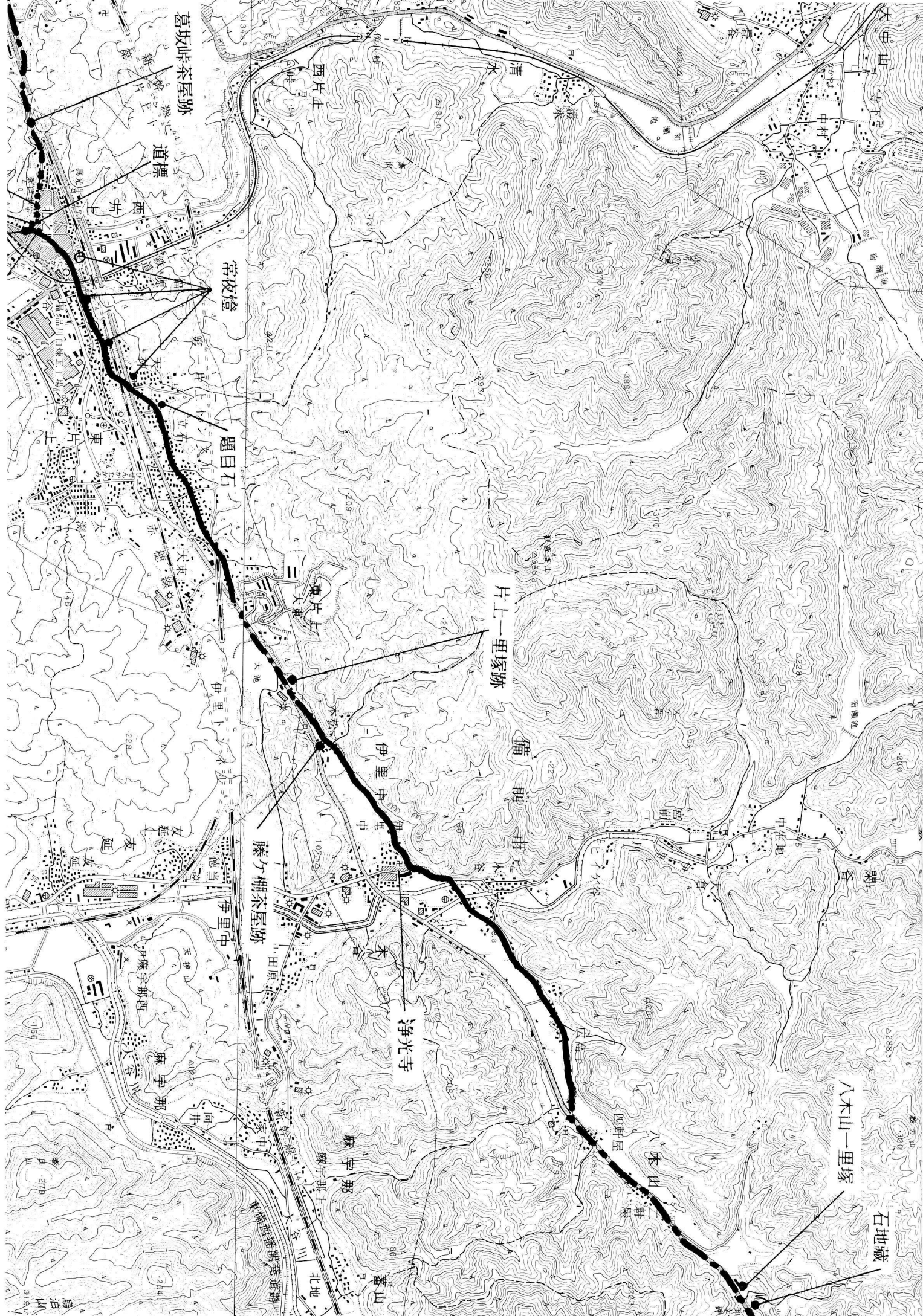
三石本陣跡

備前市

凡例

- 旧状をとどめている
- - - 旧状が認められない
- 推定

「この地図は、国土地理院長の承認を得て、同院発行の2万5千分の1地形図を複製したものである。(承認番号 平25情複、第106号)」



葛坂峠茶屋跡

道標

常夜燈

題目石

片上一里塚跡

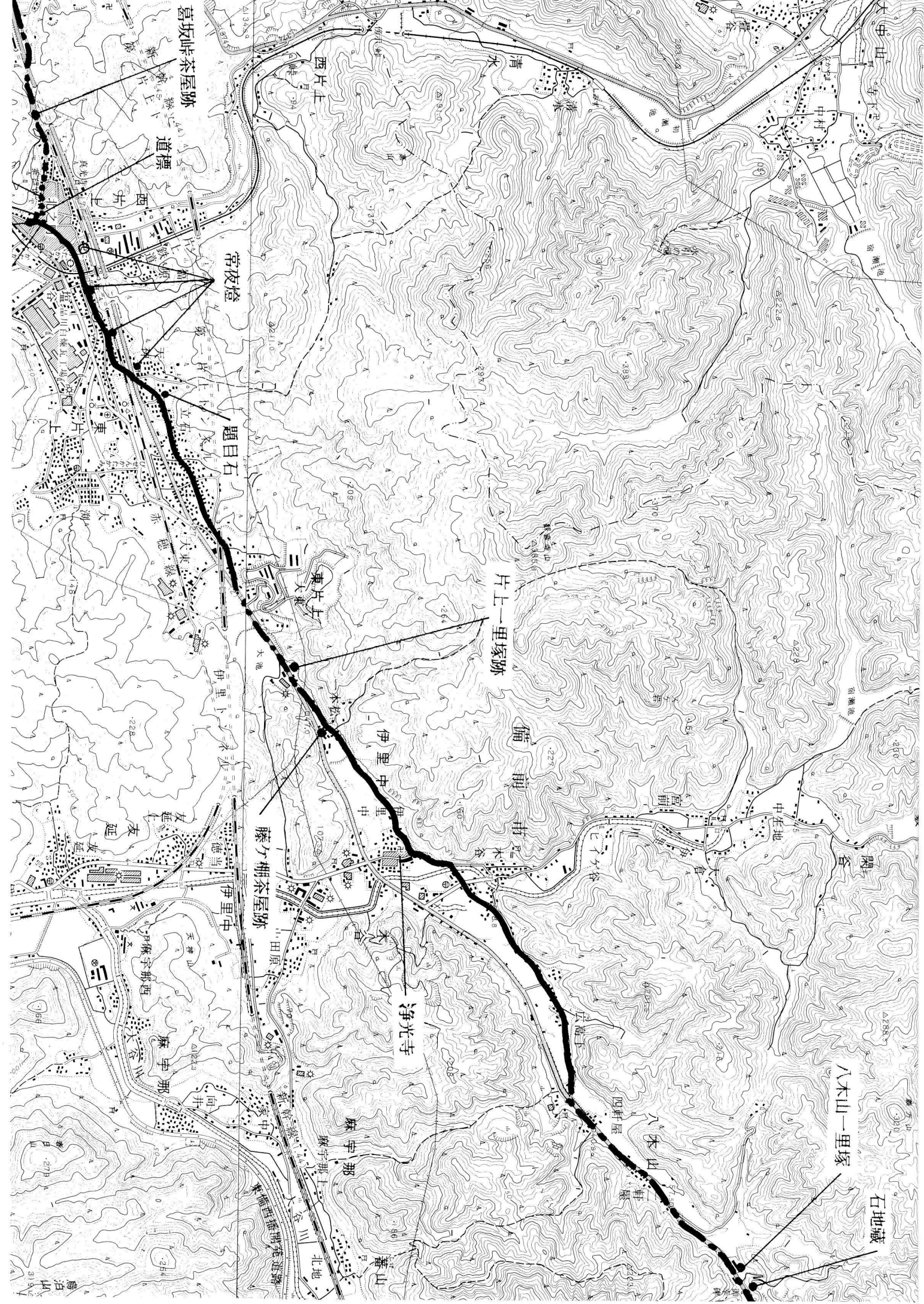
備前市

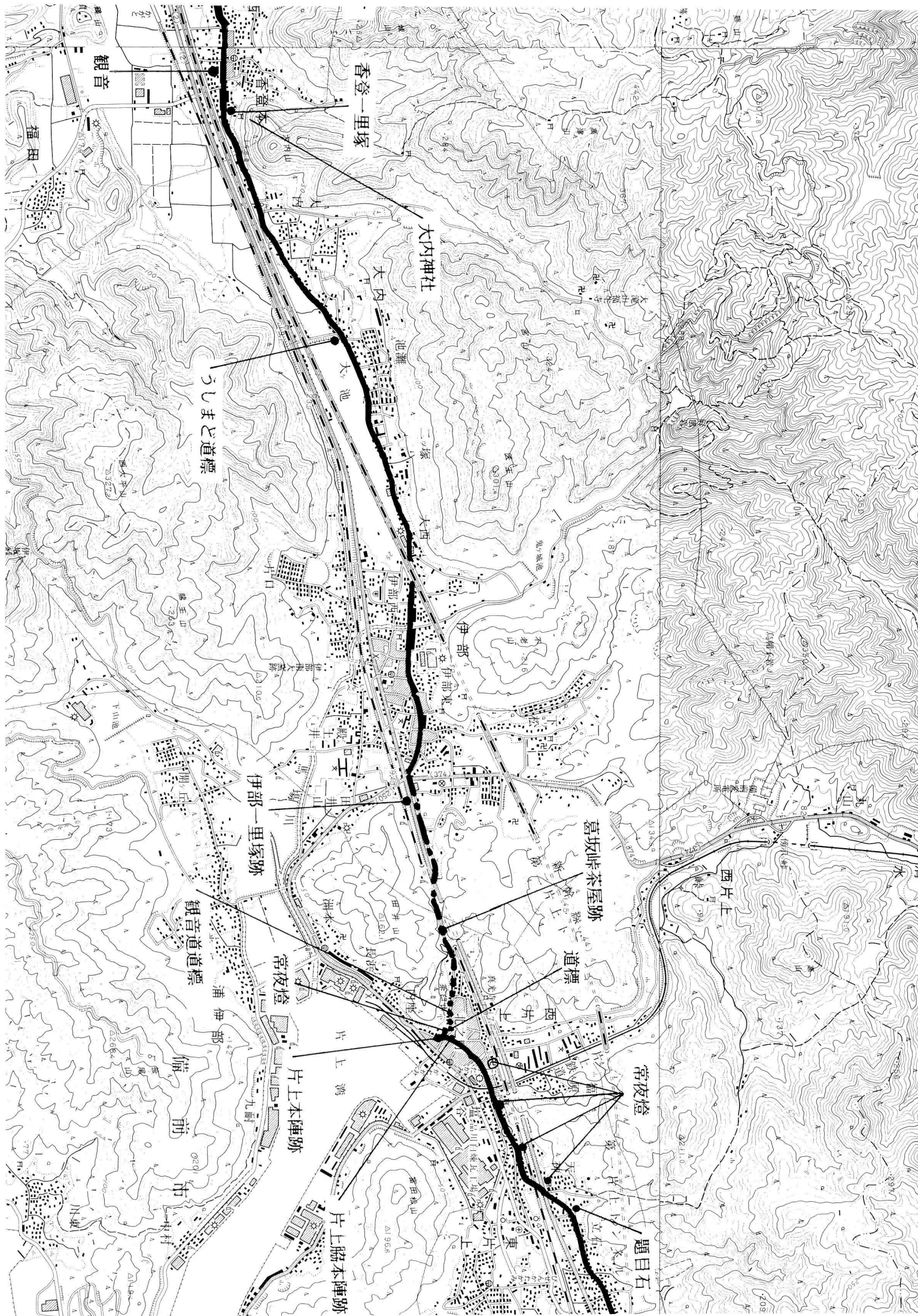
藤ノ棚茶屋跡

浄光寺

八木山一里塚

石地藏





香登一里塚

大内神社

うしまと道標

大内

池

二塚

大西

伊部

伊部東

伊部一里塚跡

観音道道標

常夜燈

前市

片上本陣跡

片上脇本陣跡

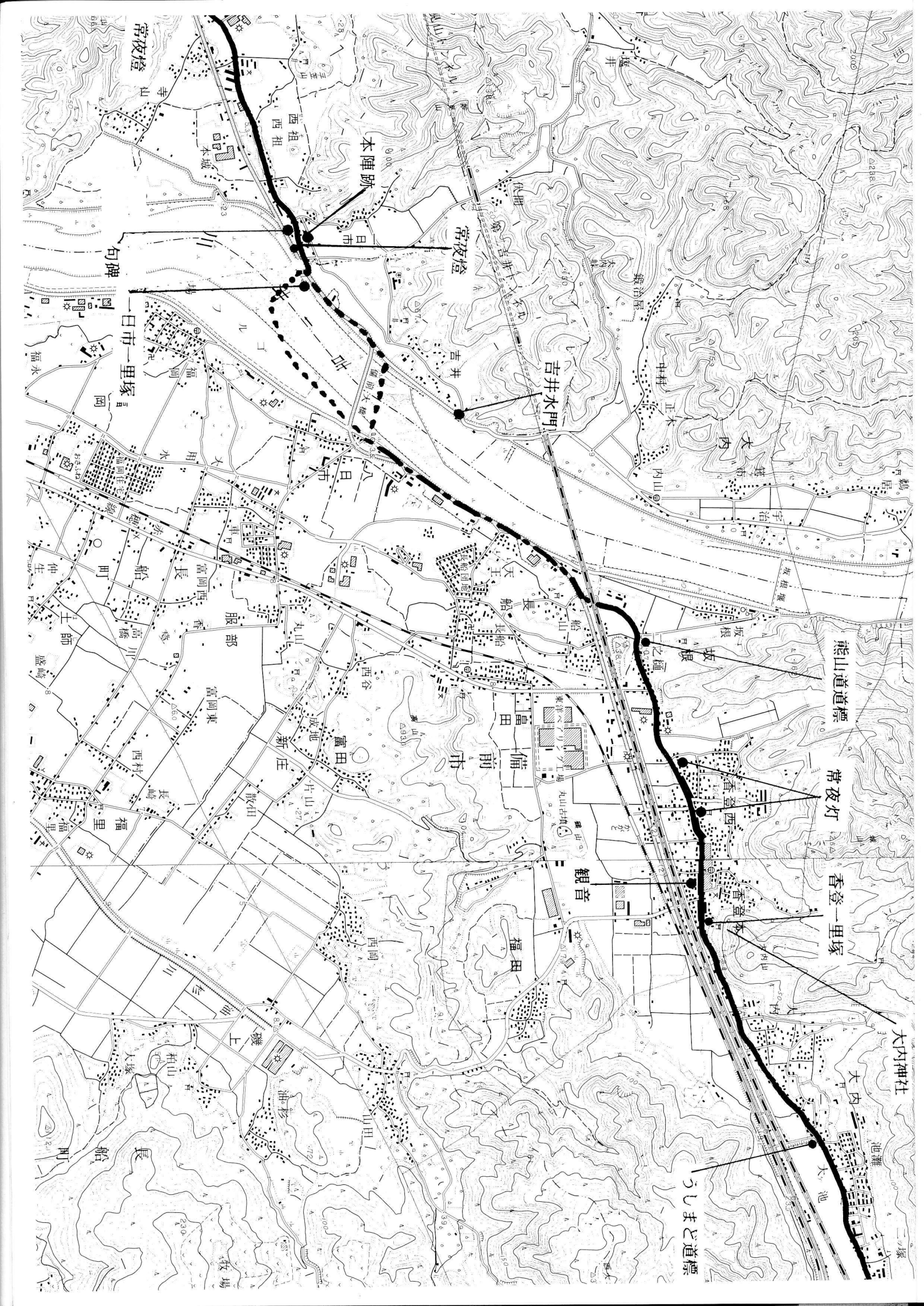
葛坂峠茶屋跡

道標

西片上

常夜燈

題目石



熊山道道標

常夜灯

香登一里塚

大内神社

うしまど道標

観音

吉井水門

常夜燈

本陣跡

常夜燈

句碑

一日市一里塚

富岡西

長船

服部

富岡東

長崎

福里

散田

上

油杉

山田

牧場

船

大池

池蓮

大内

二塚

一塚