

道標 右のぼり道

総社八幡宮

常夜燈

和田八幡宮

常夜燈

鳥居

泰蓋鳴神社

石造小洞

岡

山

折

街

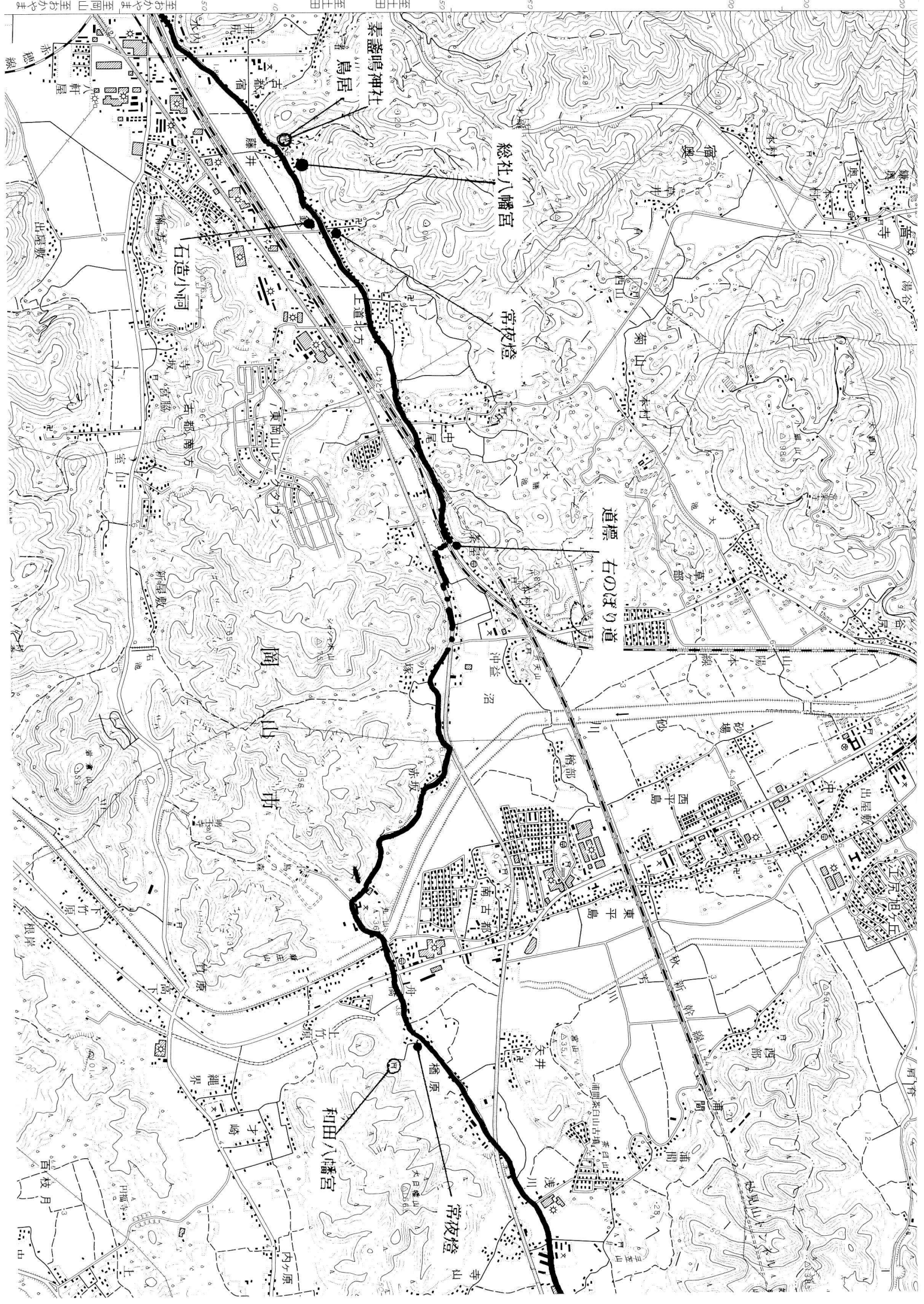
新

原

下

高

上



道標 右のぼり道

総社八幡宮

常夜燈

和田八幡宮

常夜燈

鳥居

泰蓋鳴神社

石造小洞

岡

山

折

街

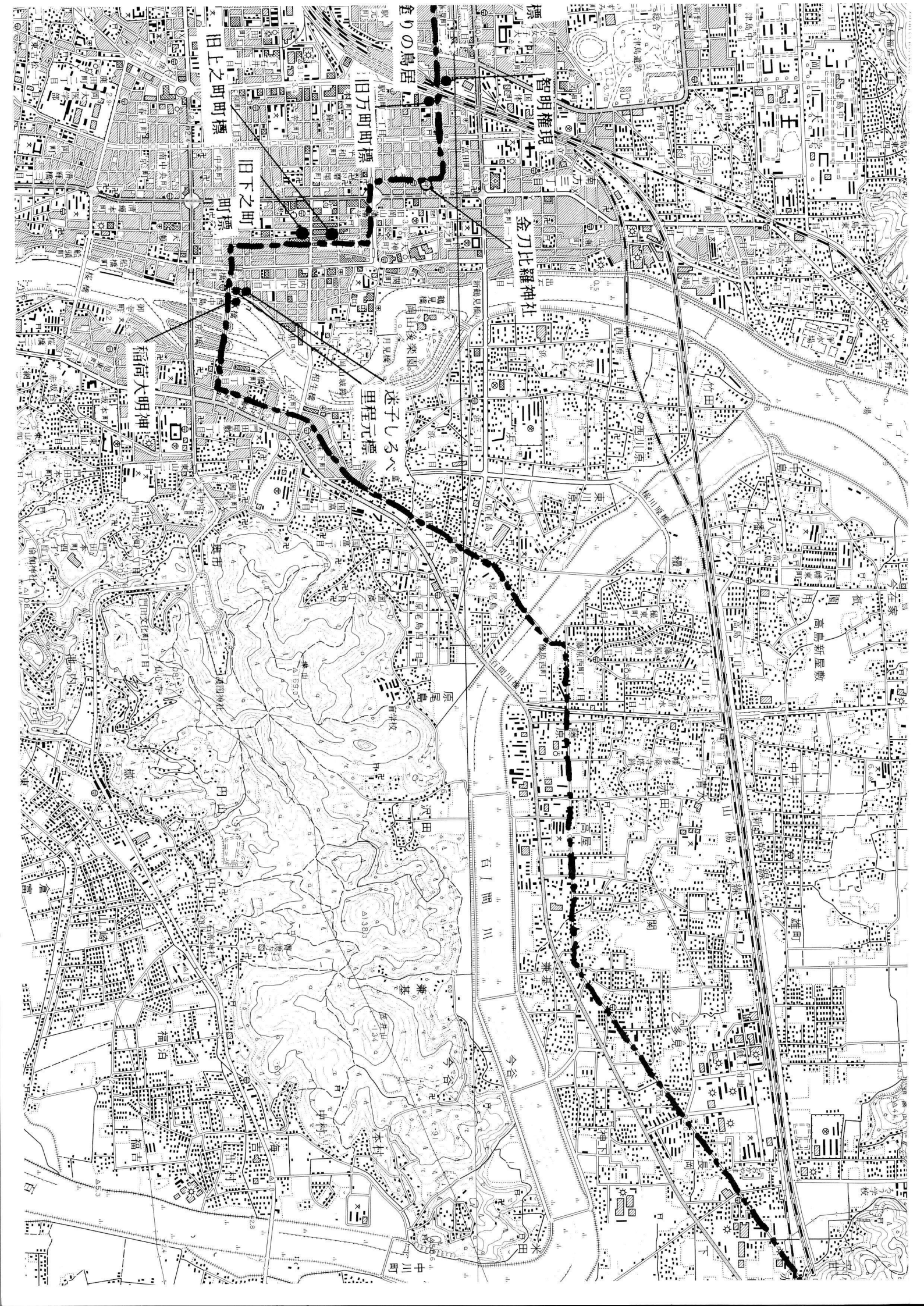
新

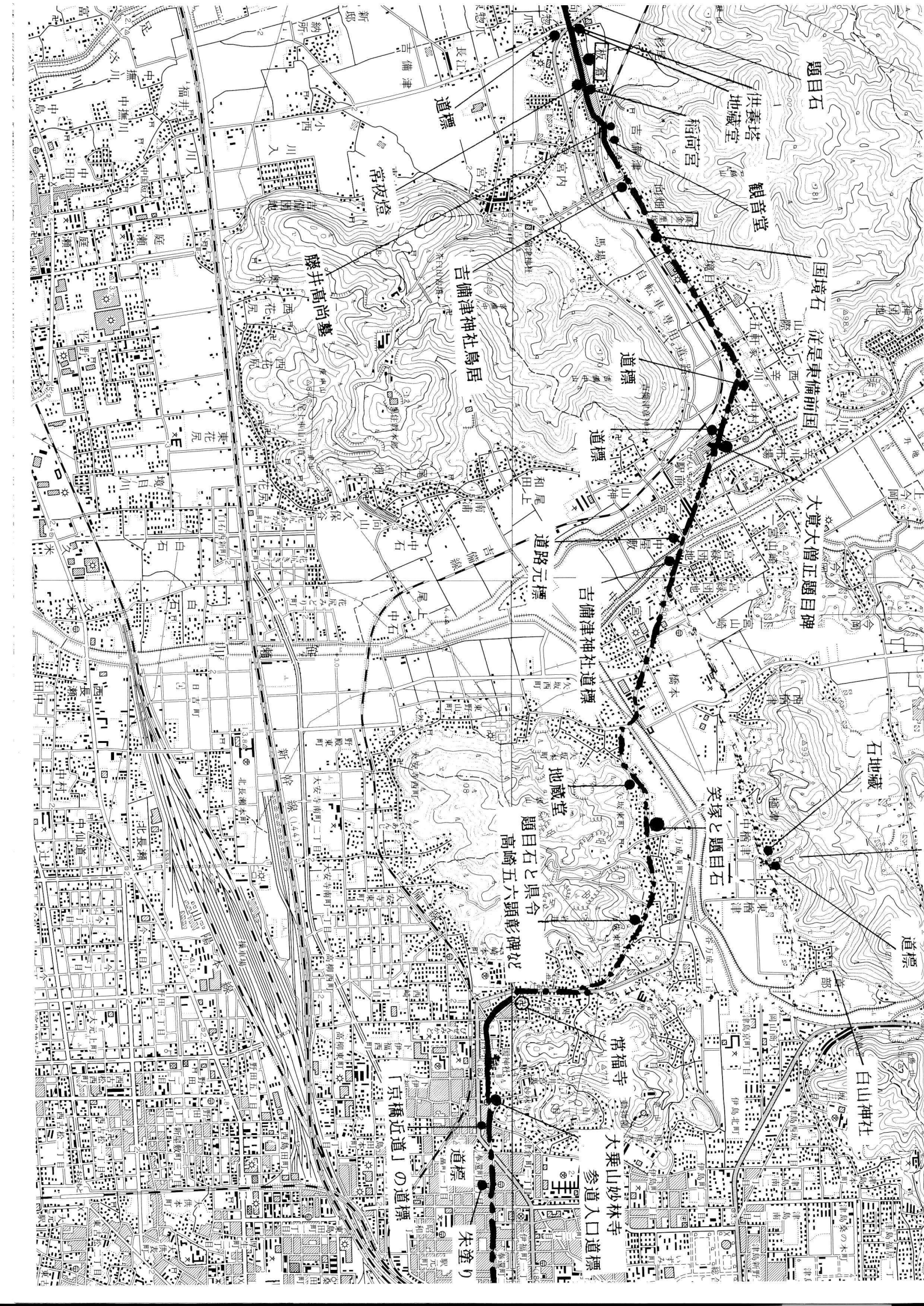
原

下

高

上





題目石

稲荷宮
観音堂
地蔵堂
供奉塔

国境石

従是東備前国

大覚大僧正題目碑

石地蔵

道標

白山神社

大塚と題目石

吉備津神社道標

道路元標

地蔵堂
題目石と県令
高崎五六頭彰碑

常福寺

大乗山妙林寺
参道入口道標

朱塗り

「京橋近道」の道標

藤井尚墓

吉備津神社鳥居

常夜燈

道標

道標

道標

道標

道標