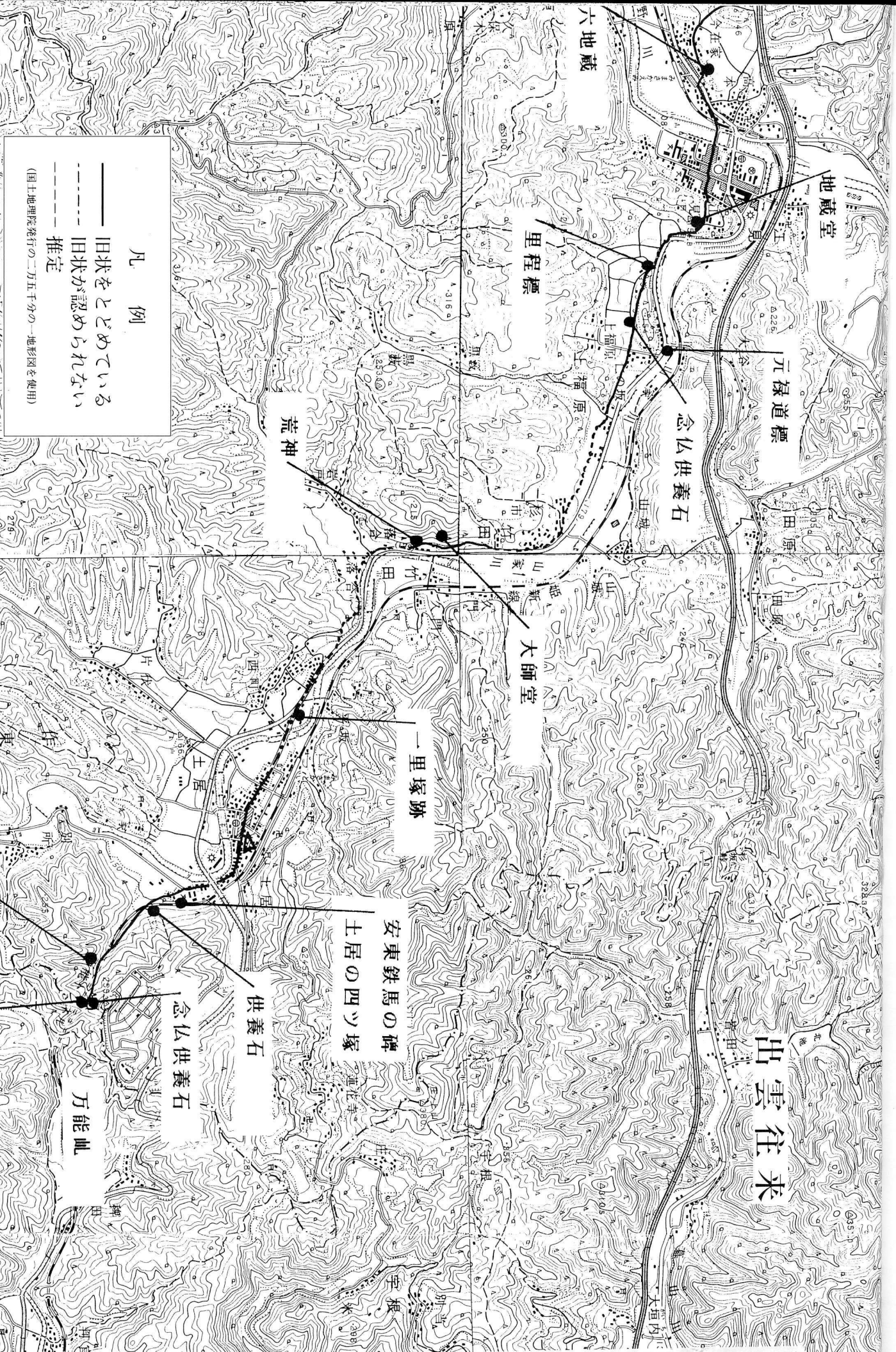


# 往來雲出



地藏堂

元禄道標

念仏供養石

里程標

六地藏

大師堂

一里塚跡

安東鉄馬の碑  
土居の四ツ塚

供養石

念仏供養石

万能皿

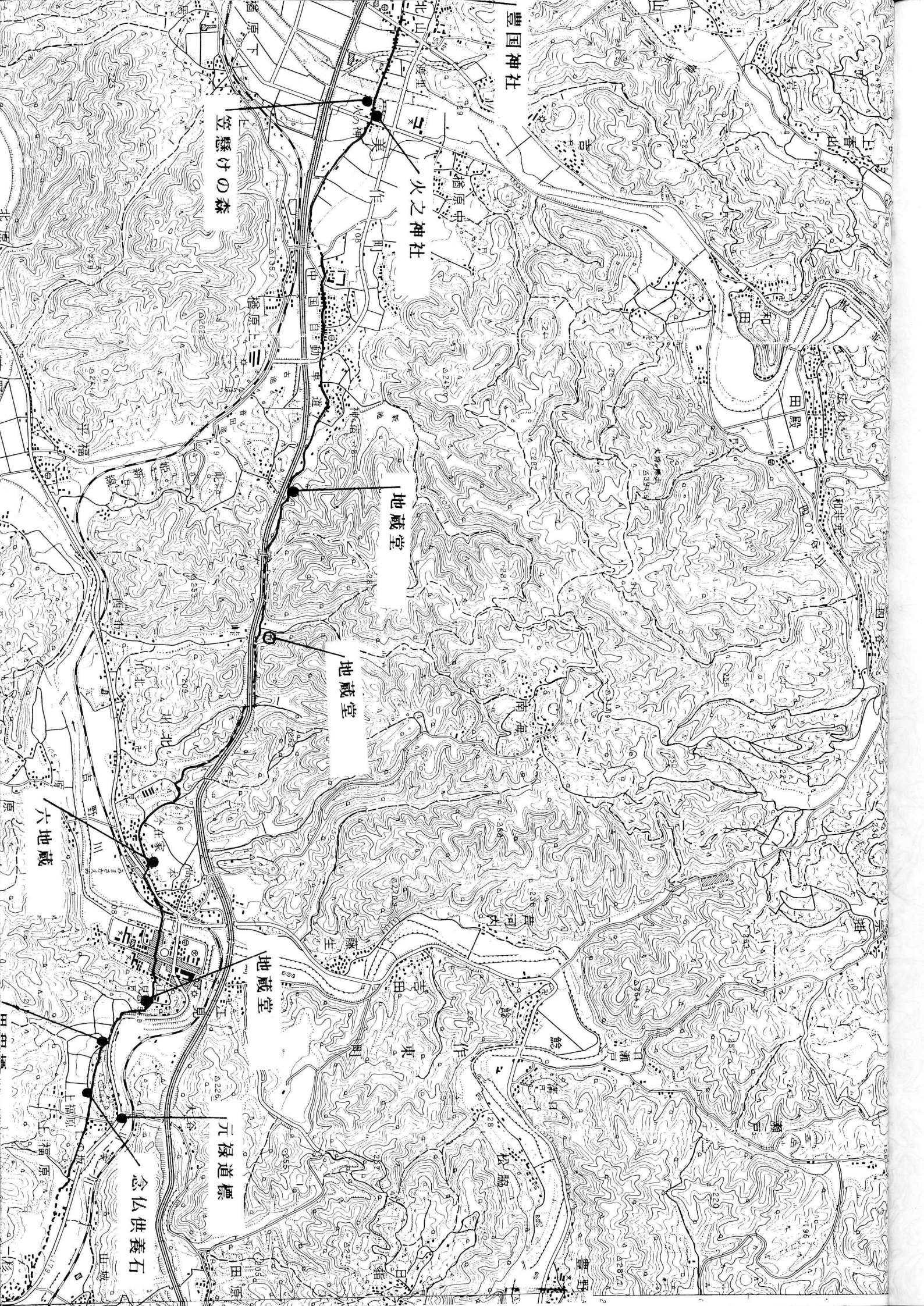
梅香塚

地藏堂跡

凡 例  
—— 旧状をとどめている  
- - - 旧状が認められない  
- - - 推定  
(国土地理院発行の二万五千分の一地形図を使用)

「この地図は、国土地理院長の承認を得て、同院発行の2万5千分の1地形図を複製したものである。(承認番号 平25情複、第106号)」





豊国神社

火之神社

地蔵堂

地蔵堂

地蔵堂

元禄道標

念仏供養石

笠懸の森

六地藏

上香山

和田

田殿

和井

四の宮

海

野

川

左

本

田

原

北山

渡里

美

作

前

中

橋原上

三

古

池

新

池

池

池

池

池

池

池

池

池

池

池

池

池

池

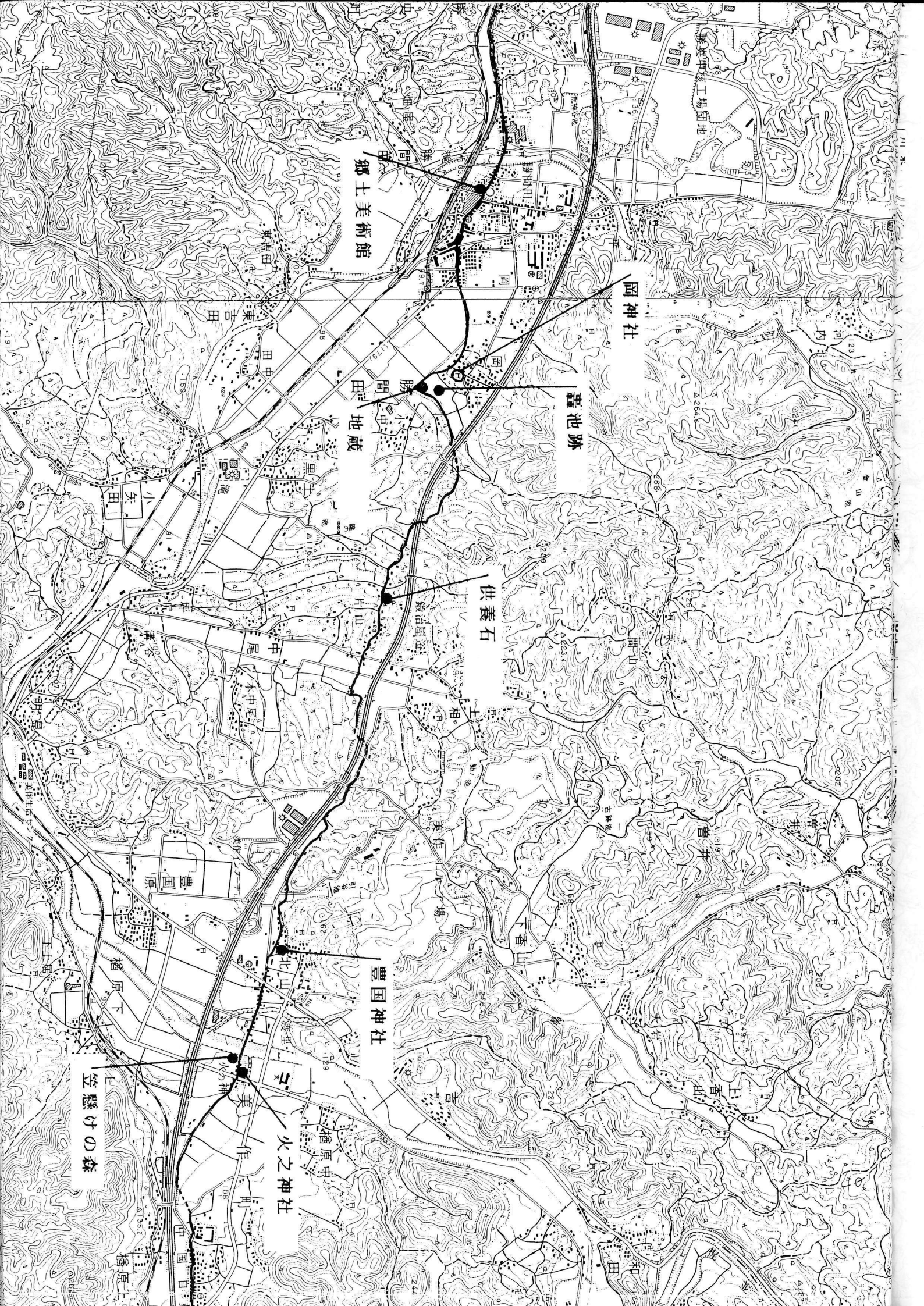
池

池

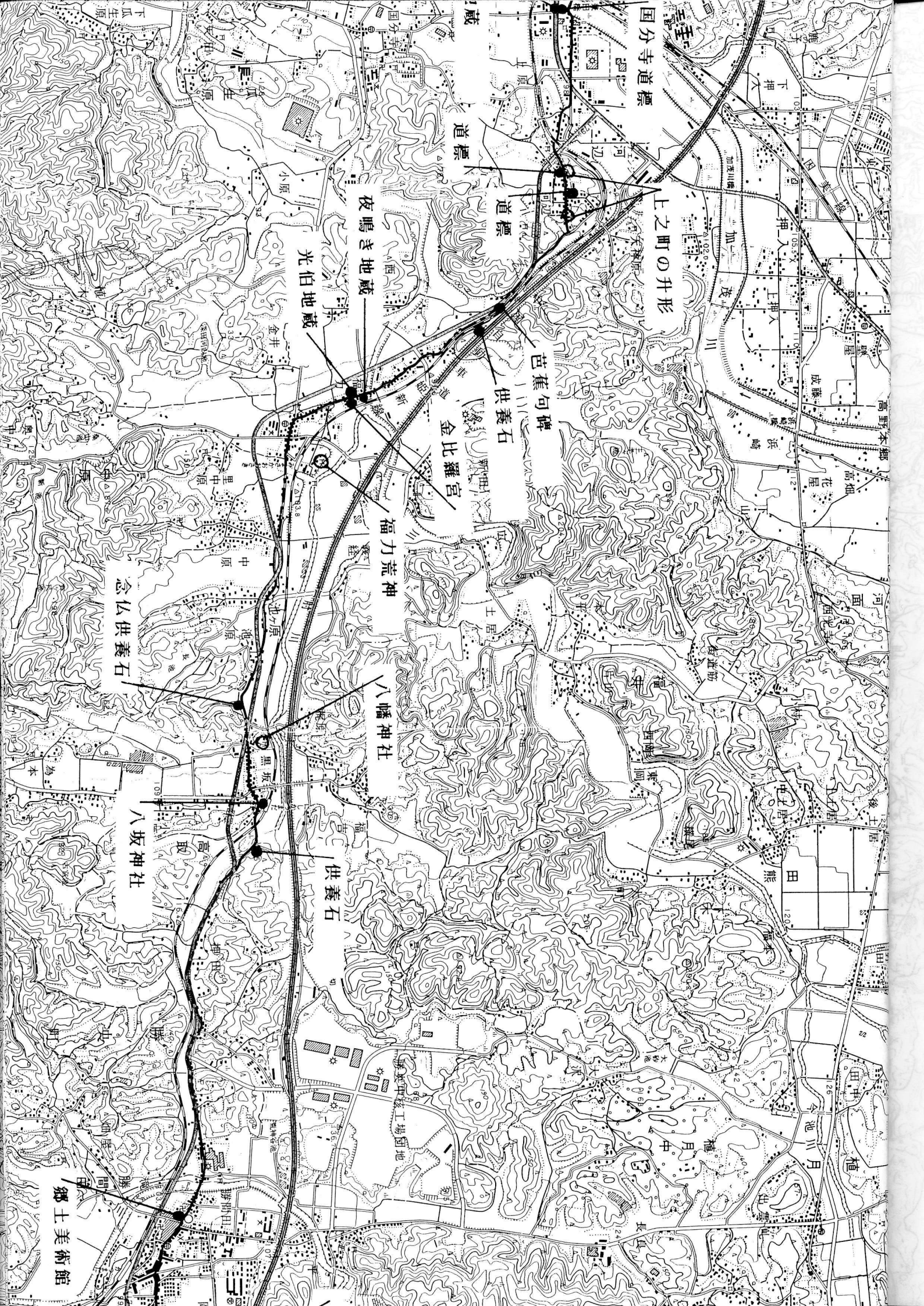
池

池









上之町の丹形

国分寺道標

芭蕉句碑

供養石

金比羅宮

福力荒神

八幡神社

供養石

夜鳴き地藏

光伯地藏

念仏供養石

八坂神社

郷土美術館

下瓜生原

瓜生原

小原

金井

里中原

中原

池原

高取

池田

勝間

大和原

河辺

加波山

加波

加波川

加波川

加波川

加波川

加波川

加波川

下瓜生原

瓜生原

小原

金井

里中原

中原

池原

高取

池田

勝間

大和原

河辺

加波山

加波

加波川

加波川

加波川

加波川

加波川

加波川

下瓜生原

瓜生原

小原

金井

里中原

中原

池原

高取

池田

勝間

大和原

河辺

加波山

加波

加波川

加波川

加波川

加波川

加波川

加波川

下瓜生原

瓜生原

小原

金井

里中原

中原

池原

高取

池田

勝間

大和原

河辺

加波山

加波

加波川

加波川

加波川

加波川

加波川

加波川

下瓜生原

瓜生原

小原

金井

里中原

中原

池原

高取

池田

勝間

大和原

河辺

加波山

加波

加波川

加波川

加波川

加波川

加波川

加波川

下瓜生原

瓜生原

小原

金井

里中原

中原

池原

高取

池田

勝間

大和原

河辺

加波山

加波

加波川

加波川

加波川

加波川

加波川

加波川

下瓜生原

瓜生原

小原

金井

里中原

中原

池原

高取

池田

勝間

大和原

河辺

加波山

加波

加波川

加波川

加波川

加波川

加波川

加波川

下瓜生原

瓜生原

小原

金井

里中原

中原

池原

高取

池田

勝間

大和原

河辺

加波山

加波

加波川

加波川

加波川

加波川

加波川

加波川

下瓜生原

瓜生原

小原

金井

里中原

中原

池原

高取

池田

勝間

大和原

河辺

加波山

加波

加波川

加波川

加波川

加波川

加波川

加波川

下瓜生原

瓜生原

小原

金井

里中原

中原

池原

高取

池田

勝間