

海ごみ回収に関する各市町村のお問い合わせ先

| 市町村 | 担当課 | 電話番号 | E-mail |
|-------|-------------|--------------|-----------------------------------|
| 岡山市 | 環境事業課 | 086-803-1297 | kankyougigyou@city.okayama.lg.jp |
| 倉敷市 | 一般廃棄物対策課指導係 | 086-426-3375 | gwst@city.kurashiki.okayama.jp |
| 津山市 | 環境生活課 | 0868-32-2055 | kankyou@city.tsuyama.lg.jp |
| 玉野市 | 環境保全課 | 0863-32-5520 | kankyou@city.tamano.lg.jp |
| 笠岡市 | 環境課 | 0865-62-3805 | kankyou@city.kasaoka.lg.jp |
| 井原市 | 環境課 | 0866-62-9515 | kankyo@city.ibara.lg.jp |
| 総社市 | 環境課 | 0866-92-8338 | kankyo@city.soja.okayama.jp |
| 高梁市 | 環境課 | 0866-21-0259 | kankyo@city.takahashi.lg.jp |
| 新見市 | 生活環境課環境保全係 | 0867-72-6124 | s-kankyou@city.niimi.lg.jp |
| 備前市 | 環境課 | 0869-64-1821 | bzkankyo@city.bizen.lg.jp |
| 瀬戸内市 | 生活環境課 | 0869-22-1899 | seikatsu@city.setouchi.lg.jp |
| 赤磐市 | 環境課 | 086-955-5347 | kankyo@city.akaiwa.lg.jp |
| 真庭市 | 環境課 | 0867-42-1113 | kankyoh@city.maniwa.lg.jp |
| 美作市 | くらし安全課 | 0868-72-5202 | kurashi@city.mimasaka.lg.jp |
| 浅口市 | 環境課 | 0865-44-9043 | kankyo@city.asakuchi.okayama.jp |
| 和気町 | 生活環境課 | 0869-93-1121 | kankyo@town.wake.lg.jp |
| 早島町 | 町民課環境係 | 086-482-0613 | kankyo@town.hayashima.lg.jp |
| 里庄町 | 町民課 | 0865-64-3112 | choumin@town.satosho.lg.jp |
| 矢掛町 | 町民課 | 0866-82-1011 | info@town.yakage.lg.jp |
| 新庄村 | 住民福祉課 | 0867-56-2646 | jyuuminfukushi@vill.shinjo.lg.jp |
| 鏡野町 | くらし安全課環境係 | 0868-54-2780 | kurashi@town.kagamino.lg.jp |
| 勝央町 | 健康福祉部 | 0868-38-7102 | kankyouhoken@town.shoo.okayama.jp |
| 奈義町 | 税務住民課 | 0868-36-4112 | zeijyuu@town.nagi.okayama.jp |
| 西粟倉村 | 産業観光課 | 0868-79-2111 | n-kikaku@vill.nishiawakura.lg.jp |
| 久米南町 | 税務住民課 | 086-728-2113 | zeimujumin@town.kumenan.lg.jp |
| 美咲町 | 住民課 | 0868-66-1114 | juumin@town.okayama-misaki.lg.jp |
| 吉備中央町 | 住民課生活環境班 | 0866-54-1316 | jyumin@town.kibichuo.lg.jp |

ごみ拾いに見える化!ウェブページ「晴れの国クリーンアップおかやま」を開設

岡山県では、岡山県内のごみ拾いを「見える化」するウェブページ「晴れの国クリーンアップおかやま」を開設しました!拾ったごみの写真にコメントを添えて投稿して頂くと、ごみ拾い活動がウェブページにアップされ、皆さんの活動を「見える化」することができます。活動の告知をして、参加者を募るインフォメーションコーナーもありますので、どうぞご利用ください。

★個人の方は下記ウェブページ「晴れの国クリーンアップおかやま」からスマートフォン用アプリをダウンロードしてご利用ください。

★団体の方は、ウェブページから利用者登録をしてください。

皆さんの力で、きれいで美しい郷土おかやまを実現していきましょう!

ウェブページ「晴れの国クリーンアップおかやま」

<http://www.pirika.org/pref/okayama>



岡山県環境文化部 循環型社会推進課 資源循環推進班

〒700-8570 岡山市北区内山下二丁目4番6号

TEL.086-226-7306 FAX.086-224-2271



この印刷物は、印刷用の紙へリサイクルできます。



本ハンドブックは、古紙を含んだ再生紙を使用しています。



みんなで守ろう 私たちの美しい瀬戸内海

海ごみ回収 ハンドブック



岡山県

岡山県海ごみ対策県市町村連絡調整会議

山や町から出た「ごみ」が、川を通じて「海ごみ」に!!

美しい瀬戸内海に悪い影響を与えています!!



漂着ごみ
海岸にたどり着いたり捨てられているごみ

漂流ごみ
海に流れ出て海面を漂っているごみ

海底ごみ
海底に沈んでたい積したごみ

| 市町村名 | 団体名 |
|--------------|----------------|
| 高梁市 | 高梁市チェリースポーツ少年団 |
| | 高梁南婦人会 |
| | 一般社団法人高梁青年会議所 |
| | 岡山県教職員組合高梁支部 |
| | 蜂谷工業(株) |
| | ごみ減らし隊 |
| | 中国電力(株) |
| | 高梁広域環境協同組合 |
| | 岡山県産業廃棄物協会備北支部 |
| | 吹屋新生会 |
| | 下大竹協議会 |
| | 備中コミュニティ |
| | 中国労働金庫 |
| 新見市 | 新見市環境衛生協議会 |
| 備前市 | 備前市スポーツ少年団 |
| | ひなせ夏祭り実行委員会 |
| | 伊里漁業協同組合 |
| | 備前市 |
| | 備前市環境衛生指導委員会 |
| | 日生町漁業協同組合 |
| | 日生地区海運組合 |
| 一般市民 | |
| 瀬戸内市 | 邑久町漁業協同組合 |
| | 牛窓町漁業協同組合 |
| | 瀬戸内市役所 |
| | 瀬溝地区町内会 |
| | 師楽地区町内会 |
| 赤磐市 | 幡地区町内会 |
| | 瀬戸内市環境衛生協議会 |
| 赤磐市環境衛生推進協議会 | |
| 真庭市 | 真庭市 |
| 美作市 | 旭川中央漁業協同組合 |
| | 真庭環境衛生協議会 |
| 美作市 | 作東クリーン作戦 |
| | 子供会 老人会 部落会 |
| | 作東商工会青年部クリーン作戦 |
| | 作東商工会青年部 |
| | 11月1日川の日清掃活動 |

| 市町村名 | 団体名 |
|-------|-----------------|
| 美作市 | 吉野川漁業協同組合 |
| | 美作市環境衛生協議会 |
| 浅口市 | 寄島園地清掃ボランティア |
| | みつやまクリーンクラブ |
| | 青佐自治会 |
| 和気町 | ヒューマンネットワーク |
| | 浅口市環境衛生協議会 |
| 早島町 | 吉井川南部漁業協同組合 |
| | 和気町環境衛生指導員協議会 |
| 里庄町 | 里庄町環境衛生協議会 |
| 矢掛町 | 小田川漁業協同組合 |
| | 矢掛町環境衛生協議会 |
| 新庄村 | 新庄村役場 |
| | 新庄村 各行政区 |
| | 新庄村環境衛生推進委員会 |
| 鏡野町 | (公財)日本釣振興会岡山県支部 |
| 勝央町 | 鏡野町環境衛生委員会 |
| 奈義町 | 勝央町環境衛生協議会 |
| 西粟倉村 | 奈義町環境衛生協議会 |
| 久米南町 | 西粟倉村環境衛生委員会 |
| 美咲町 | 久米南町環境衛生委員会 |
| 吉備中央町 | 美咲町環境衛生協議会 |
| | 吉備中央町環境衛生協議会 |

※出典 (公財)海と渚環境美化・油濁対策機構「平成27年度環境・生態系維持・保全活動等調査事業海浜等の美化活動事例調査報告書(海の羽根基金事業)」及び岡山県環境衛生協会構成団体及び本ハンドブックで紹介した団体を掲載しております。

岡山県内の清掃活動参加団体

| 市町村名 | 団体名 |
|---------------------|--------------------|
| 笠岡市 | 笠岡市役所 |
| | 笠岡市役所錦葉会 |
| | 笠岡東中学校(カブトガニ保護少年団) |
| | 笠岡東ライオンズクラブ |
| | 笠岡ロータリークラブ |
| | 神島東部第一老人クラブ |
| | 大島中学校(カブトガニ保護少年団) |
| | 大島東小学校 |
| | 大島公民館(土曜クラブ) |
| | 六島地区青少年健全育成協議会 |
| | 六島小学校PTA |
| | 六島小学校 |
| | 六島あゆみ園 |
| | 六島自治会 |
| | 六島公民館 |
| | 地区老人クラブ |
| | 地区自治会 |
| | 社団法人 笠岡青年会議所 |
| | 神島外中学校(カブトガニ保護少年団) |
| | 金浦中学校(カブトガニ保護少年団) |
| | 笠岡市カブトガニ保護少年団 |
| | 北木島町内会 |
| | 北木中学校 |
| | 北木島観光協会 |
| | 真鍋島青少年健全育成連絡協議会 |
| | 笠岡市教育委員会 |
| | 日本カブトガニを守る会笠岡支部 |
| | カブトガニを愛する会 |
| | 笠岡市PTA連合会 |
| | 国際ソロプチミスト笠岡 |
| | (株)JFE瀬戸内エンタープライズ |
| | ローム・ワコー株式会社 |
| 西日本旅客鉄道(株)岡山支社 | |
| 岡山県建設労働組合笠岡支部青年部 | |
| 岡山県建設労働組合笠岡支部 | |
| 中国地方整備局宇野港湾事務所水島出張所 | |
| (財)笠岡市総合福祉事業団吸江社 | |
| 社会福祉法人 笠岡市社会福祉協議会 | |

| 市町村名 | 団体名 |
|--------------------|--------------------|
| 笠岡市 | 各地区行政協力委員 |
| | 岡山県立笠岡工業高等学校 |
| | 岡山龍谷高等学校 |
| | 笠岡市婦人協議会 |
| | JFEケミカル(株)西日本製造所 |
| | JFE瀬戸内海ゴルフ倶楽部 |
| | 市民ボランティア |
| | 岡山県食品(株) |
| | おかやまコープ 笠岡(生活協同組合) |
| | 笠岡市建設部建設管理課 |
| 笠岡市環境衛生協議会 | |
| 井原市 | 環境衛生協議会 |
| | 地元自治連合会 |
| 総社市 | 総社市愛育委員会 |
| | 総社市栄養改善協議会 |
| | 総社市婦人協議会 |
| | 岡山県小学校長会 |
| | 総社市消費生活問題研究会 |
| | 連合岡山総社地域協議会 |
| | 総社市老人会 |
| | 西日本三菱自動車販売株式会社総社店 |
| | 総社青年会議所 |
| | 総社市環境衛生推進協議会 |
| 高梁市 | 高梁市 |
| | 高梁市教育委員会 |
| | 高梁市環境衛生協議会 |
| | 高梁川漁業協同組合 |
| | 成羽川漁業協同組合 |
| | 高梁野外活動スポーツ少年団 |
| | 岡山県備中県民局高梁地域事務所 |
| | 地頭環境衛生組合 |
| | 日本ボーイスカウト岡山連盟高梁第1団 |
| | 高梁市消防団本部、高梁消防署 |
| 高梁野鳥の会 | |
| NOKグループユニオン岡山支部 | |
| こせみどりの少年隊 | |
| 高梁フットボールクラブスポーツ少年団 | |
| 高梁柔道スポーツ少年団 | |

岡山県には、三大河川(吉井川・旭川・高梁川)など多くの川があり、私たちの暮らしに大きな役割を果たしながら瀬戸内海へと流れ込んでいます。

しかし、山や町から出た生活ごみが、川の流れによって森や里、まちから海へと運ばれ、漂流したり、海岸に漂着したり、海底に沈んだりする「海ごみ」となっています。これらの海ごみは、瀬戸内海の景観や生物、漁業などにさまざまな影響を与えています。



プラスチックごみが紫外線などで壊れて細かくなったマイクロプラスチックは、魚が誤って食べてしまい、生態系への影響が心配されています。

私たちの瀬戸内海を守るには？
 海は生命のゆりかごであると同時に、漁業、海運、レジャーなど、私たちの生活に欠かせない場となっています。
 一方、海には陸から多くのごみが流れ込みます。このため、安全で綺麗な瀬戸内海を守るため、行政と住民の皆さんと一緒に行動していかなければなりません。
 このハンドブックをご覧になって、一緒に海を守りましょう。

環境省 水・大気環境局水環境課海洋環境室

今、瀬戸内海の「海ごみ」で、 どんな問題が起こっているの？

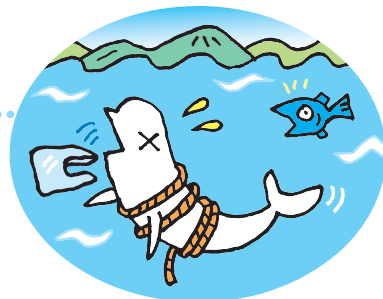


美しい海の景色が
損なわれています。

多くの島々ときれいな海が魅力の瀬戸内海。
海岸の漂着ごみ^{ひょうちやく}が景観をそこない、観光や海水浴などに悪い影響^{えいきやう}を与えています。

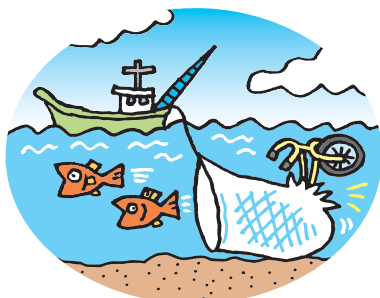
海の生きものが困っています。

魚や海鳥に釣り糸などがからまったり、プラスチックのごみを間違^{まちが}って食べて死んでしまったりすることもあります。



漁師さんの網が
破れることもあります。

大きな漂流ごみ^{ひょうりゅう}や海底ごみ^{ひがい}が漁の網に引っかかり、破れる被害が出ています。養殖の生けすをこわしてしまうこともあります。



漁業者による海ごみ回収の取組をすすめています。

私たち漁業者は、操業中にかかった海ごみを回収し、陸まで引き揚げて処分しています。海ごみのほとんどは陸から流れてきたもので、ごみが網にかかると魚が傷み、ごみを取り除く手間がかかるなど、非常に苦勞しています。多くの方にこのような現状を知っていただき、少しでも海ごみが減るような取組をお願いしたいと思います。

日生町漁業協同組合 組合長 淵本 重廣



| 市町村名 | 団体名 |
|------------------------|--|
| 倉敷市 | 長連寺婦人会 |
| | 西阿知学区ボランティアすみれ会 |
| | 西阿知南連合町内会 |
| | 西原公民館 |
| | 備南水道企業団 |
| | 丸五ゴム工業(株) |
| | 三幸工務店 倉敷立体高梁川大橋下部その2工事、倉敷立体高梁川大橋仮橋設置工事 |
| | 中村建設(株)倉敷立体高梁川大橋下部その3工事 |
| | 岡山モトクロス同好会 |
| | 高梁川流域学校 |
| | (株)藤原組 |
| | 倉敷地区労働者福祉協議会 |
| | JFEケミカル(株) |
| | JFEOB会 |
| | 倉敷市環境衛生協議会玉島地区協議会 |
| | 玉島地区環境衛生協議会 |
| | 倉敷市環境衛生協議会船穂地区協議会 |
| | 船穂スカイラークス |
| | (株)カザケン |
| | 倉敷市真備支所 |
| フォルテ真備JR | |
| 真備地区環境衛生協議会 | |
| 川辺地区愛護会 | |
| 伊藤園倉敷支店 | |
| (公財)水島地域環境再生財団(みずしま財団) | |
| 県立津山工業高等学校化学部 | |
| 津山市 | 宇野町内会 |
| 津山市環境衛生協議会 | |
| 瀬戸内・海の路ネットワーク推進協議会 | |
| 荘内バレーボールスポーツ少年団 | |
| つつみ会 | |
| 岡山南商工会東児支所女性部 | |
| たまの漁業協同組合 | |
| 三井造船株式会社 | |
| パンパシフィックカッター株式会社 | |
| 香川銀行玉野支店 | |
| 渋川連合自治会 | |
| ダイヤモンド瀬戸内マリンホテル | |

| 市町村名 | 団体名 |
|--------------|----------------------|
| 玉野市 | 宇高連絡船愛好会 |
| | 中国運輸局岡山運輸支局宇野港港湾事務所 |
| | 玉野海上保安部 |
| | 渋川観光協会 |
| | 宇野清港会 |
| | 玉野青年会議所 |
| | 玉野警察署 白帆会 |
| | 玉野商工会義所青年部 |
| | 宇野港振興協会 |
| | ボーイスカウト玉野第1団カブ隊 |
| 社会福祉法人 陽光会 | |
| 玉野市立日比中学校 | |
| 株式会社NICS | |
| トマト銀行玉野支店 | |
| 株式会社おもちゃ王国 | |
| 日比地区老人会 | |
| 玉野市環境衛生協議会 | |
| 笠岡市 | 大島美の浜漁業協同組合 |
| | 笠岡市漁業協同組合 |
| | 白石幼小中学校PTA |
| | 笠岡市立白石小・中学校児童・生徒・教職員 |
| | 白石島観光協会 |
| | 笠岡西中学校科学部 |
| | 笠岡西中学校(カプトガニ保護少年団) |
| | 天野産業(株) |
| | ダウ化工(株)笠岡工場 |
| | 笠岡高等学校 |
| | 笠岡国際交流協会 |
| | 笠岡商業高校 |
| | 見崎里浜づくり |
| | 神島見崎自治会 |
| | 神島寺間地区自治会 |
| 東笠岡中央スポーツ少年団 | |
| 神内スポーツ少年団 | |
| 笠岡市立神内小学校 | |
| 笠岡東ロータリークラブ | |
| 笠岡ライオンズクラブ | |
| 笠岡市立カプトガニ博物館 | |

岡山県内の清掃活動参加団体

| 市町村名 | 団体名 |
|------|-----------------------|
| 岡山市 | 九幡漁業協同組合 |
| | 魚ランティアグリーン |
| | 岡山県漁業協同組合連合会 |
| | 岡山市漁業協同組合 |
| | 岡山市農林水産課 |
| | 宝伝老人クラブ |
| | 岡山県浄化槽団体協議会 |
| | 岡山県土地改良事業団体連合会 |
| | 児島湾土地改良区 |
| | 岡山県農山村生活交流グループ協議会 |
| | (株)チェリーコンサルタント |
| | (公財)岡山県環境保全事業団 |
| | 中国四国土地改良建設協会 |
| | 中国四国農業土木事業協会 |
| | アイサワ工業(株) |
| | (一社)岡山県計量協会 環境計量証明部会 |
| | (公財)岡山県下水道公社 |
| | (公財)岡山県健康づくり財団 |
| | 中国四国農政局 |
| | 県立興陽高等学校 |
| | 水土里ネット研究会 |
| | おかやまコープ(生活協同組合) |
| | リコージャパン株式会社 |
| | 朝日管工株式会社 |
| | 栄光テクノ株式会社 |
| | 株式会社ティーネットジャパン岡山営業所 |
| | (株)三幸工務店 本社チーム |
| | 瀬戸内・海の路ネットワーク推進協議会 |
| | インナースペース |
| | 小串漁業協同組合 |
| | 岡山県内水面漁業協同組合 |
| | 児島湖清掃大作戦 |
| | 株式会社岡山マツダ |
| | 積水ハウス株式会社岡山シャーウッド住宅支店 |
| | 蜂谷工業(株)高梁川上成堤防工事作業所 |
| | 国土交通省岡山河川事務所 |
| | 旭川南部漁業協同組合連合会 |
| | 旭川南漁業協同組合 |

| 市町村名 | 団体名 |
|-----------------|--------------------|
| 岡山市 | 岡山市環境衛生協議会 |
| | 山陽女子中学校・高等学校地歴部 |
| 倉敷市 | NPO法人グリーンパートナーおかやま |
| | 倉敷市 |
| | 黒崎連島漁業協同組合 |
| | 中国電力(株)倉敷営業所 |
| | 倉敷市立沙美小学校 |
| | 沙美子ども会 |
| | 倉敷市立黒崎中学校 |
| | 岡山県立玉島商業高等学校 |
| | アズビル株式会社 |
| | (株)サカエ |
| | 沙美マリンフェスティバル実行委員会 |
| | 高梁川流域連盟 |
| | 沙美地区町内会 |
| | 黒崎地区町内会 |
| | 岡山県南部水道企業団 |
| | (株)クラレ倉敷事業所 |
| | (株)吉田組 |
| | 日本バスクラブ チャプター岡山 |
| | 協同組合倉敷市管事業協会 |
| | 協同組合児島管事業協会 |
| | 児島唐琴自治連合会 |
| | 下津井漁業協同組合 |
| | 第一下津井漁業協同組合 |
| | 倉敷第一中学校 |
| | 倉敷阿知ライオンズクラブ |
| | 倉敷市環境衛生協議会 |
| | 倉敷市水道局 |
| 倉敷商工会議所 | |
| 倉敷中央ライオンズクラブ | |
| 倉敷の自然をまもる会 | |
| 倉敷野鳥の会 | |
| 玉島信用金庫 | |
| 株式会社 倉敷アイビースクエア | |
| 株式会社大森工務店 | |
| 中央建設(株) | |
| 長連寺護持会 | |



砂浜でけがを することがあります。

漂着ごみの中には、ガラスの破片やこわれた空き缶の金属部分、注射針など危険な物があり、けがをする心配があります。

船の故障につながります。

漂流ごみが船とぶつかったり、スクリューに巻き込んだりして、船が故障することがあります。



回収や処理が難しいごみです。

海ごみには水分や塩分、汚れがついているため、再利用ができなかったりします。また、ペットボトルなどが壊れてできたマイクロプラスチックは非常に小さく回収が困難です。

瀬戸内海の海底ごみ問題の解決に向けての女子中高生の挑戦。

私たちは瀬戸内海の海底ごみ問題の解決に向けて、漁船からの回収活動とごみの発生抑制の為の啓発活動に取り組んでいます。海底ごみについての理解から、問題の解決が始まります。ごみは皆さんの手元から離れる程、回収することが困難になります。ごみは海底まで及びますが原因は皆さんの身近にあることを忘れないでください。

山陽女子中学校・高等学校 地歴部



フィールドノート

参加した海ごみ回収活動の記録をつけておきましょう。

清掃日

年 月 日 曜日 時間

清掃場所

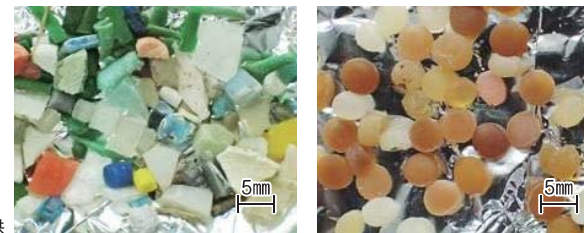
参加人数

人

使用した道具

マイクロプラスチックが 海の生物にも害を及ぼしています!!

マイクロプラスチックは、ペットボトルやレジ袋などのプラスチックごみが、紫外線や波の力で壊れて、5mm以下まで細くなったもののことです。有害物質が付着しやすいことや魚などに誤食されやすいことから、新たな環境への懸念材料となっていますが、人体への影響など不明な部分も多く、様々な調査研究が進められています。細かいため回収は困難であり、なにより海ごみを発生させない取組が大切になります。



環境省提供

海に流れ出たごみをすべて回収することは、非常に困難です。

海はとても広くて大きいので、海中を漂ったり、海底に沈んだごみを回収することは、とても大変です。また、瀬戸内海では76,000個/kmもあると言われている（環境省）マイクロプラスチックは、非常に小さいため、回収はいつも困難になります。そうなる前に、陸域から海にごみを流出させない取組がとても大切です。

（公財）水島地域環境再生財団（みずしま財団） 塩飽 敏史



「世界の宝石—瀬戸内海」を磨く。見える化で海ごみを考える。

漁協と協力し、体験学習「海底探検隊」を実施しています。海ごみを底びき網で引き揚げ分別し「見える化」するなど、参加者の五感に訴え、意識を変えてもらいます。

「マイクロプラスチック」など、深刻さを増す海ごみ問題を今の世代で解決するため、手をつなぎましょう。

魚が豊富で美しい瀬戸内海を次世代に残すために。

NPO法人グリーンパートナーおかやま 藤原 瑠美子



山で、川で、海で、地域で、海ごみをなくす みんなの心と手で、美しく恵み

私たち一人ひとりが意識を変えて、行動しましょう!

出たごみは 必ず持ち帰ろう!

山でのキャンプや川での釣り、海水浴など、山・川・海で出たごみは、必ず持ち帰りましょう。ポイ捨ては厳禁です。用水路も川につながっています。地域でもポイ捨ては絶対やめましょう。



ごみ自体を減らすよう 心がけよう!

ふだんからマイバックを持参してレジ袋を減らすなど、使い捨ての習慣を見直し、ごみ自体を減らしましょう。

河川や海岸での 清掃活動に参加しよう!

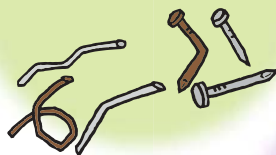
岡山県内では、多くの地域団体やボランティア団体が、河川や海岸の清掃活動を行っています。こうした活動に参加してみましょう。



さわると危険なごみもあります 見つけたら、責任者に知らせましょう

くぎ・針金

刺さるとけがをしたり、病気にかかることもあるので、気をつけて回収しましょう。



ポリタンク等の容器

容器などはふたを開けてはいけません。中の液体が肌にふれて炎症などを起こすこともありますので気を付けましょう。



ガラスの破片

砂に埋もれて気がつかずふれてしまうことがあります。けがをしないように気をつけましょう。



動物の死骸

クラゲなどは死んでも毒が残っている場合があります。ふれると手のはれることもあるので、気をつけましょう。



その他

他にも危険なものもあるので、ビンなどは勝手にあけず、必ず責任者に連絡しましょう。



回収活動に参加される皆さんへ 体調管理はしっかりとしましょう

かいひんせいそう
海浜清掃は、暑くなる前の早朝から始まることが多いので、
前の晩は早く寝て、睡眠をじゅうぶんとりましょう。

朝ごはんはきちんと
食べましょう。

体調が悪いときには
無理をせずに。

帽子は必ず
かぶりましょう。

タオルは必需品。
真水でぬらしておく
と効果的です。

こまめに水分補給を
しましょう。

足を保護するために、
運動くつが長くつをはきましょう。



日焼け止めクリームを
塗っておくといいでしょう。

体調が悪くなったら、
無理をせずに
すぐ休みましょう。

手を保護するために、
軍手をはめましょう。

熱中症に気をつけよう!
水分補給はしっかりと!!



ために私たちができることがあります!! 豊かな瀬戸内海を未来へ!!

海岸漂着物処理推進法と県計画

国では、平成21年に「海岸漂着物処理推進法※」を制定し海岸漂着物対策が図られています。また、漂流ごみ、海底ごみ対策も進めています。

県では、平成19年度に「岡山県海ごみ対策県市町村連絡調整会議」を設置し、市町村と共同で海ごみ対策を進めています。

さらに平成28年3月には「岡山県海岸漂着物等対策推進地域計画」を策定して、海岸管理者や民間団体、事業者、県民等と連携、協力しながら対策に取り組んでいます。

※正式名称「美しく豊かな自然を保護するための海岸における良好な景観及び環境の保全に係る海岸漂着物等の処理等の推進に関する法律」（平成21年法律第82号）



海岸清掃活動

地域の住民やボランティアの方々により、清掃活動が行われています。

例:県内10箇所で開催された海浜清掃活動「リフレッシュ瀬戸内」が行われ、延べ16,142人（平成23年～27年）の参加があり、約75tのごみが回収されています。



漂流ごみ回収活動（海面アダプト活動）

漁業者や海洋レジャー関係団体等がボランティアとして清掃美化活動を実施しています。

※アダプトとは？

活動団体として認定を受けた住民や企業が、道路や河川など一定区間を自分の養子と見なして、我が子に対するように愛情と責任をもって、定期的な清掃・美化活動を行うもの。



海底ごみの回収

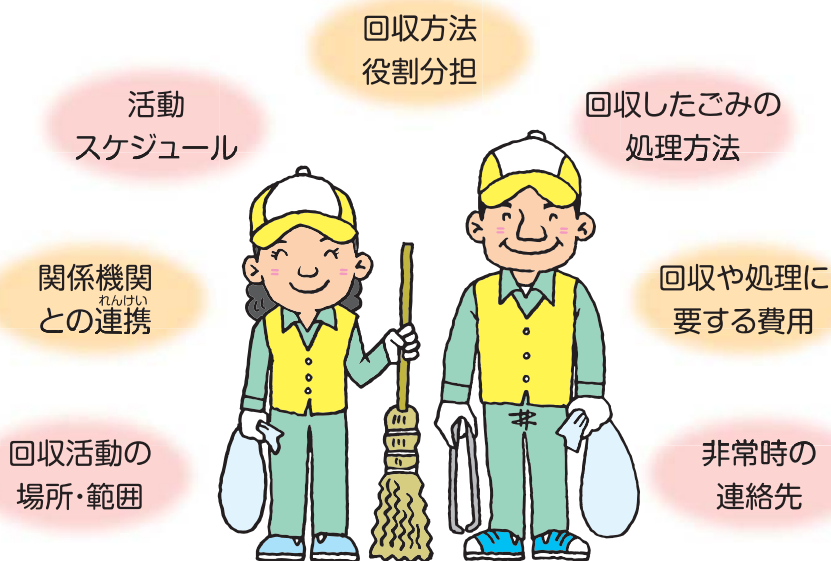
漁業者が日常の操業で引き揚げたものを持ち帰り、海底ごみステーションに集めた後、沿岸市等の協力により運搬・処理されています。

海ごみ回収活動を主催される方へ しっかりと行動計画を立てましょう

回収活動を始めるためには、その地域の海ごみの実態や、回収したごみの処理システムなどを事前に把握したうえで、組織体制や活動スケジュールなどを盛り込んだ行動計画を立てましょう。

また、処理の費用や活動の経費なども計上しておかなければなりません。

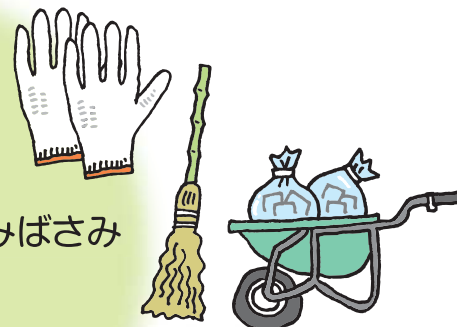
回収したごみ処理の手続きは、地域によって異なるため、このガイドブックの裏表紙に掲載されている各市町村の窓口にご相談・ご確認ください。



活動範囲やごみの実態に合わせて こんな用具等を準備しておきましょう

清掃用具

- ごみ袋
- 軍手
- 熊手、竹ぼうき、ごみばさみ
- シャベル、スコップ
- 一輪車やトラックなどのごみ運搬車両



その他の備品

- 長靴、帽子、タオル、飲料水
- ハンドマイク
- 救急箱
- 行事参加者傷害保険等
- テント、のぼり旗
- 活動内容やごみの集積場所などを表示する看板類

