

平成31年度当初予算のあらまし

【資料編】

岡 山 県

平成31年2月

目 次

| | |
|----------------------------------|----|
| 1 当初予算額（一般会計）の推移 | 1 |
| 2 当初予算額の推移（一般会計・歳入） | 2 |
| 3 当初予算額の推移（一般会計・性質別歳出） | 3 |
| 【参考】当初予算額の推移（一般会計・国の区分に基づく性質別歳出） | 4 |
| 4 当初予算額の推移（一般会計・目的別歳出） | 5 |
| 5 当初予算額の推移（全会計） | 6 |
| 6 県の地方一般財源総額の推移 | 7 |
| 7 県税収の推移 | 8 |
| 8 社会保障関係費の推移（一般財源ベース） | 9 |
| 9 公共事業費の推移（一般会計・事業費ベース） | 10 |
| 10 職員定数の推移 | 11 |
| 11 消費税率引上げによる社会保障関係経費への影響 | 12 |
| 12 豪雨災害関連予算の全体像 | 13 |

1 当初予算額（一般会計（当初予算のあらし1頁））の推移

| 年度 | 予算額（百万円） | 対前年度 伸率(%) |
|------|----------|---------------|
| S 22 | 561 | — |
| S 23 | 1,119 | 99.5 |
| S 24 | 3,354 | 199.7 |
| S 25 | 4,312 | 28.6 |
| S 26 | 4,321 | 0.2 |
| S 27 | 6,795 | 57.3 |
| S 28 | 8,894 | 30.9 |
| S 29 | 9,964 | 12.0 |
| S 30 | 9,995 | 0.3 |
| S 31 | 11,764 | 17.7 |
| S 32 | 13,269 | 12.8 |
| S 33 | 14,174 | 6.8 |
| S 34 | 15,614 | 10.2 |
| S 35 | 17,644 | 13.0 |
| S 36 | 21,916 | 24.2 |
| S 37 | 27,442 | 25.2 |
| S 38 | 30,748 | 12.0 |
| S 39 | 38,935 | 26.6 |
| S 40 | 42,056 | 8.0 |
| S 41 | 48,679 | 15.7 |

| 年度 | 予算額（百万円） | 対前年度 伸率(%) |
|------|----------|---------------|
| S 42 | 54,073 | 11.1 |
| S 43 | 64,441 | 19.2 |
| S 44 | 72,327 | 12.2 |
| S 45 | 84,721 | 17.1 |
| S 46 | 103,643 | 22.3 |
| S 47 | 124,275 | 19.9 |
| S 48 | 161,494 | 29.9 |
| S 49 | 181,571 | 12.4 |
| S 50 | 225,530 | 24.2 |
| S 51 | 257,878 | 14.3 |
| S 52 | 283,301 | 9.9 |
| S 53 | 331,542 | 17.0 |
| S 54 | 364,558 | 10.0 |
| S 55 | 396,783 | 8.8 |
| S 56 | 419,017 | 5.6 |
| S 57 | 435,381 | 3.9 |
| S 58 | 449,841 | 3.3 |
| S 59 | 458,710 | 2.0 |
| S 60 | 487,194 | 6.2 |
| S 61 | 511,055 | 4.9 |

| 年度 | 予算額（百万円） | 対前年度 伸率(%) |
|------|----------|---------------|
| S 62 | 521,317 | 2.0 |
| S 63 | 544,042 | 4.4 |
| H元 | 577,787 | 6.2 |
| H 2 | 622,715 | 7.8 |
| H 3 | 666,769 | 7.1 |
| H 4 | 705,531 | 5.8 |
| H 5 | 736,141 | 4.3 |
| H 6 | 778,671 | 5.8 |
| H 7 | 774,527 | △ 0.5 |
| H 8 | 807,022 | 4.2 |
| H 9 | 778,019 | △ 3.6 |
| H 10 | 792,125 | 1.8 |
| H 11 | 801,497 | 1.2 |
| H 12 | 821,368 | 2.5 |
| H 13 | 825,269 | 0.5 |
| H 14 | 772,575 | △ 6.4 |
| H 15 | 771,285 | △ 0.2 |
| H 16 | 734,971 | △ 4.7 |
| H 17 | 718,799 | △ 2.2 |
| H 18 | 695,061 | △ 3.3 |

| 年度 | 予算額（百万円） | 対前年度 伸率(%) |
|------|----------|---------------|
| H 19 | 694,180 | △ 0.1 |
| H 20 | 683,863 | △ 1.5 |
| H 21 | 661,800 | △ 3.2 |
| H 22 | 664,863 | 0.5 |
| H 23 | 660,197 | △ 0.7 |
| H 24 | 648,714 | △ 1.7 |
| H 25 | 656,183 | 1.2 |
| H 26 | 660,234 | 0.6 |
| H 27 | 705,570 | 6.9 |
| H 28 | 719,095 | 1.9 |
| H 29 | 691,693 | △ 3.8 |
| H 30 | 677,107 | △ 2.1 |
| H 31 | 734,823 | 8.5 |

※当初予算額については、当初骨格予算として編成された年度は、肉付後の予算を計上

2 当初予算額の推移（一般会計・歳入（当初予算のあらかし2頁））

（単位：百万円）

| 区 分 \ 年 度 | 21年度 | 22年度 | 23年度 | 24年度 | 25年度 | 26年度 | 27年度 | 28年度 | 29年度 | 30年度 | 31年度 |
|----------------|---------|---------|---------|---------|---------|---------|---------|---------|---------|---------|---------|
| 1 県 税 | 225,180 | 185,040 | 188,913 | 193,707 | 193,062 | 201,033 | 237,368 | 245,686 | 233,197 | 230,718 | 234,994 |
| 2 地方消費税清算金 | 36,193 | 33,247 | 34,207 | 35,890 | 33,752 | 42,675 | 63,401 | 68,469 | 67,743 | 69,545 | 68,884 |
| 3 地方譲与税 | 15,373 | 22,427 | 23,156 | 25,237 | 27,703 | 34,987 | 34,243 | 30,500 | 32,160 | 32,571 | 34,400 |
| 4 地方特例交付金 | 2,550 | 2,497 | 2,293 | 676 | 700 | 690 | 690 | 750 | 700 | 800 | 2,100 |
| 5 地方交付税 | 157,600 | 161,000 | 168,700 | 167,100 | 165,100 | 169,300 | 166,400 | 166,800 | 158,800 | 155,600 | 161,300 |
| 6 交通安全対策特別交付金 | 700 | 700 | 700 | 600 | 600 | 600 | 600 | 570 | 530 | 510 | 470 |
| 小 計 | 437,596 | 404,911 | 417,969 | 423,210 | 420,917 | 449,285 | 502,702 | 512,775 | 493,130 | 489,744 | 502,148 |
| 7 分担金及び負担金、寄附金 | 5,548 | 4,882 | 5,221 | 5,094 | 6,894 | 5,362 | 4,571 | 6,481 | 4,695 | 5,007 | 5,378 |
| 8 使用料及び手数料 | 10,282 | 6,059 | 6,020 | 5,905 | 5,896 | 7,412 | 8,708 | 10,088 | 10,011 | 9,917 | 9,907 |
| 9 国庫支出金 | 69,947 | 75,850 | 70,872 | 68,854 | 67,874 | 70,357 | 72,032 | 74,906 | 67,925 | 64,362 | 84,725 |
| (1)NTT債償還補助 | | | | | | | | | | | |
| (2)そ の 他 | 69,947 | 75,850 | 70,872 | 68,854 | 67,874 | 70,357 | 72,032 | 74,906 | 67,925 | 64,362 | 84,725 |
| 10 財 産 収 入 | 2,456 | 1,815 | 1,292 | 1,436 | 1,319 | 1,422 | 1,663 | 1,862 | 1,758 | 1,470 | 1,525 |
| 11 繰 入 金 | 18,511 | 34,400 | 36,393 | 28,172 | 34,087 | 20,164 | 19,638 | 24,749 | 25,004 | 21,991 | 29,064 |
| (1)財調・減債取崩 | 0 | 0 | 1 | 2,062 | 9,256 | 3,397 | 7,357 | 11,540 | 8,846 | 9,493 | 13,360 |
| (2)基金繰替運用 | 3,712 | 1,522 | 0 | 0 | 2,178 | 0 | 0 | 0 | 0 | 0 | 0 |
| (3)その他繰入 | 14,799 | 32,878 | 36,392 | 26,110 | 22,653 | 16,767 | 12,281 | 13,209 | 16,158 | 12,498 | 15,704 |
| 12 繰 越 金 | 0 | 0 | 0 | 0 | 0 | 0 | 0 | 0 | 0 | 0 | 0 |
| 13 諸 収 入 | 14,860 | 11,676 | 12,465 | 11,423 | 11,105 | 10,896 | 10,077 | 10,524 | 15,153 | 9,481 | 12,380 |
| 14 県 債 | 102,600 | 125,270 | 109,965 | 104,620 | 108,091 | 95,336 | 86,179 | 77,710 | 74,017 | 75,135 | 89,696 |
| (1)臨時財政対策債 | 50,000 | 75,300 | 61,700 | 61,300 | 62,900 | 55,000 | 44,800 | 39,600 | 38,500 | 36,600 | 29,900 |
| (2)退職手当債 | 11,700 | 11,600 | 9,000 | 9,000 | 10,000 | 8,841 | 7,000 | 6,000 | 3,000 | 3,000 | 2,000 |
| (3)そ の 他 | 40,900 | 38,370 | 39,265 | 34,320 | 35,191 | 31,495 | 34,379 | 32,110 | 32,517 | 35,535 | 57,796 |
| 合 計 | 661,800 | 664,863 | 660,197 | 648,714 | 656,183 | 660,234 | 705,570 | 719,095 | 691,693 | 677,107 | 734,823 |
| うち自主財源 計 | 313,030 | 277,119 | 284,511 | 281,627 | 286,115 | 288,964 | 345,426 | 367,859 | 357,561 | 348,129 | 362,132 |
| うち依存財源 計 | 348,770 | 387,744 | 375,686 | 367,087 | 370,068 | 371,270 | 360,144 | 351,236 | 334,132 | 328,978 | 372,691 |

自主財源：県税、地方消費税清算金、分担金及び負担金、寄附金、使用料及び手数料、財産収入、繰入金、繰越金、諸収入

依存財源：地方譲与税、地方特例交付金、地方交付税、交通安全対策特別交付金、国庫支出金、県債

3 当初予算額の推移（一般会計・性質別歳出（当初予算のあらかし3頁））

（単位：百万円）

| 区 分 | 年 度 | | | | | | | | |
|------------|----------------|----------------|----------------|----------------|----------------|----------------|----------------|----------------|---------------|
| | 24年度 | 25年度 | 26年度 | 27年度 | 28年度 | 29年度 | 30年度 | 31年度 | 構成比 |
| 義務的経費 | 476,842 | 483,262 | 489,202 | 535,788 | 546,202 | 520,061 | 507,196 | 515,814 | 70.2% |
| 人 件 費 | 215,892 | 224,495 | 223,115 | 225,333 | 223,508 | 190,131 | 191,437 | 191,365 | 26.0% |
| 公 債 費 | 105,210 | 102,087 | 103,648 | 105,129 | 104,731 | 108,189 | 103,615 | 103,078 | 14.0% |
| 社会保障関係費 | 79,297 | 81,899 | 85,096 | 93,305 | 96,615 | 101,400 | 99,698 | 103,479 | 14.1% |
| 医療 | 38,181 | 38,905 | 40,314 | 45,275 | 46,752 | 49,364 | 45,190 | 46,051 | 6.3% |
| 介護 | 22,615 | 23,558 | 24,455 | 24,400 | 24,779 | 25,296 | 25,814 | 26,564 | 3.6% |
| 子ども | 9,193 | 9,530 | 9,925 | 12,504 | 13,326 | 14,575 | 15,662 | 17,882 | 2.4% |
| その他 | 9,308 | 9,906 | 10,402 | 11,126 | 11,758 | 12,165 | 13,032 | 12,982 | 1.8% |
| そ の 他 | 76,443 | 74,781 | 77,343 | 112,021 | 121,348 | 120,341 | 112,446 | 117,892 | 16.1% |
| 一般行政経費 | 100,931 | 104,358 | 100,946 | 100,747 | 104,409 | 103,807 | 99,034 | 112,533 | 15.3% |
| 運 営 費 | 27,585 | 26,825 | 27,147 | 28,875 | 28,417 | 28,210 | 27,734 | 28,297 | 3.8% |
| 事 業 費 | 73,346 | 77,533 | 73,799 | 71,872 | 75,992 | 75,597 | 71,300 | 84,236 | 11.5% |
| 投資的経費 | 70,941 | 68,563 | 70,086 | 69,035 | 68,484 | 67,825 | 70,877 | 106,476 | 14.5% |
| 公共事業等費 | 57,081 | 57,015 | 57,640 | 58,365 | 57,555 | 57,584 | 57,889 | 74,066 | 10.1% |
| 補助公共 | 35,831 | 34,988 | 36,389 | 37,483 | 36,927 | 36,339 | 34,653 | 41,664 | 5.7% |
| 単独公共 | 13,345 | 13,723 | 13,716 | 12,944 | 12,928 | 12,959 | 13,415 | 14,089 | 1.9% |
| 維持修繕 | 3,593 | 3,944 | 5,130 | 5,350 | 5,844 | 6,086 | 6,281 | 6,566 | 0.9% |
| その他 | 4,312 | 4,360 | 2,405 | 2,588 | 1,856 | 2,200 | 3,540 | 11,747 | 1.6% |
| 国直轄事業負担金 | 8,820 | 7,510 | 8,487 | 7,277 | 7,607 | 7,010 | 8,919 | 14,501 | 2.0% |
| 災害復旧事業費 | 5,040 | 4,038 | 3,959 | 3,393 | 3,322 | 3,231 | 4,069 | 17,909 | 2.4% |
| 合 計 | 648,714 | 656,183 | 660,234 | 705,570 | 719,095 | 691,693 | 677,107 | 734,823 | 100.0% |

※平成24年度予算以降、新しい分類で整理

3 【参考】当初予算額の推移（一般会計・国の区分に基づく性質別歳出）

（単位：百万円）

| 区 分 | 年 度 | | | | | | | | | | | |
|-----------------------|---------|---------|---------|---------|---------|---------|---------|----------|---------|---------|---------|--------|
| | 21年度 | 22年度 | 23年度 | 24年度 | 25年度 | 26年度 | 27年度 | 28年度 | 29年度 | 30年度 | 31年度 | 構成比 |
| 義務的経費 | 339,403 | 335,349 | 332,918 | 333,354 | 339,051 | 340,778 | 347,711 | 343,666 | 313,194 | 309,250 | 308,460 | 42.0% |
| 人件費 | 225,508 | 222,447 | 218,761 | 216,935 | 225,693 | 224,457 | 226,862 | 226,012 | 192,047 | 193,333 | 193,332 | 26.3% |
| 扶助費 | 10,165 | 10,878 | 10,674 | 11,403 | 11,617 | 13,228 | 16,052 | ※ 13,168 | 13,278 | 12,659 | 12,411 | 1.7% |
| 公債費 | 103,730 | 102,024 | 103,483 | 105,016 | 101,741 | 103,093 | 104,797 | 104,486 | 107,869 | 103,258 | 102,717 | 14.0% |
| (1)NTT債償還額 | | | | | | | | | | | | 0.0% |
| (2)臨時財政対策債 | 10,646 | 12,658 | 15,367 | 17,017 | 18,892 | 23,764 | 27,374 | 30,540 | 34,127 | 37,169 | 39,568 | 5.4% |
| (3)その他 | 93,084 | 89,366 | 88,116 | 87,999 | 82,849 | 79,329 | 77,423 | 73,946 | 73,742 | 66,089 | 63,149 | 8.6% |
| 投資的経費 | 87,863 | 89,789 | 89,378 | 81,989 | 81,705 | 79,413 | 78,019 | 78,579 | 75,744 | 77,589 | 118,822 | 16.2% |
| 普通建設事業費 | 84,681 | 81,038 | 85,789 | 78,166 | 77,862 | 75,530 | 74,732 | 75,343 | 72,474 | 73,480 | 98,068 | 13.4% |
| 補助事業費 | 36,365 | 40,622 | 41,193 | 47,727 | 48,397 | 44,129 | 43,996 | 46,340 | 43,061 | 41,768 | 51,868 | 7.1% |
| 単独事業費 | 35,719 | 31,257 | 36,549 | 21,619 | 21,955 | 22,914 | 23,459 | 21,396 | 22,403 | 22,793 | 32,065 | 4.4% |
| 国直轄事業負担金 | 12,597 | 9,159 | 8,047 | 8,820 | 7,510 | 8,487 | 7,277 | 7,607 | 7,010 | 8,919 | 14,135 | 1.9% |
| 災害復旧事業費 | 3,182 | 8,751 | 3,589 | 3,823 | 3,843 | 3,883 | 3,287 | 3,236 | 3,270 | 4,109 | 20,754 | 2.8% |
| 補助事業費 | 3,019 | 8,589 | 3,423 | 3,655 | 3,674 | 3,706 | 3,103 | 3,062 | 3,076 | 3,927 | 16,482 | 2.2% |
| 単独事業費 | 163 | 162 | 166 | 168 | 169 | 177 | 184 | 174 | 194 | 182 | 3,906 | 0.5% |
| 国直轄事業負担金 | | | | | | | | | | | 366 | 0.1% |
| その他の経費 | 234,534 | 239,725 | 237,901 | 233,371 | 235,427 | 240,043 | 279,840 | 296,850 | 302,755 | 290,268 | 307,541 | 41.8% |
| 物件費 | 26,714 | 28,237 | 27,649 | 25,863 | 25,483 | 26,414 | 26,254 | 27,438 | 27,233 | 26,993 | 30,437 | 4.1% |
| 維持補修費 | 8,519 | 8,638 | 8,238 | 7,982 | 8,514 | 9,254 | 9,099 | 9,511 | 9,608 | 9,930 | 10,308 | 1.4% |
| 補助費等 | 182,605 | 188,996 | 189,151 | 187,607 | 185,602 | 190,810 | 230,862 | 247,877 | 249,463 | 233,591 | 247,359 | 33.7% |
| (1)地方消費税清算金 | 43,112 | 33,943 | 35,956 | 36,571 | 35,543 | 40,220 | 61,252 | 66,166 | 55,922 | 57,085 | 60,205 | 8.2% |
| (2)地方消費税交付金 | 18,407 | 16,868 | 18,253 | 18,208 | 18,126 | 21,425 | 32,156 | 34,726 | 34,288 | 35,104 | 34,896 | 4.8% |
| (3)その他 | 121,086 | 138,185 | 134,942 | 132,828 | 131,933 | 129,165 | 137,454 | 146,985 | 159,253 | 141,402 | 152,258 | 20.7% |
| 積立金 | 2,815 | 2,444 | 1,687 | 2,935 | 1,480 | 2,851 | 4,174 | 5,221 | 8,347 | 3,610 | 3,337 | 0.5% |
| 財調基金積立金 | 7 | 3 | 5 | 13 | 21 | 13 | 23 | 22 | 13 | 15 | 4 | 0.0% |
| 減債基金積立金 (市場公募積立除く) | 8 | 3 | 14 | 55 | 15 | 13 | 15 | 14 | 11 | 14 | 9 | 0.0% |
| その他 | 2,800 | 2,438 | 1,668 | 2,867 | 1,444 | 2,825 | 4,136 | 5,185 | 8,323 | 3,581 | 3,324 | 0.5% |
| 投資及び出資金 | 3,024 | 2,968 | 2,977 | 953 | 2,692 | 339 | 314 | 306 | 272 | 229 | 197 | 0.0% |
| 貸付金 | 4,845 | 2,462 | 2,325 | 2,242 | 2,045 | 1,904 | 849 | 834 | 354 | 326 | 298 | 0.0% |
| 繰出金 | 5,812 | 5,780 | 5,674 | 5,589 | 9,411 | 8,271 | 8,088 | 5,463 | 7,278 | 15,389 | 15,405 | 2.1% |
| 予備費 | 200 | 200 | 200 | 200 | 200 | 200 | 200 | 200 | 200 | 200 | 200 | 0.0% |
| 合 計 | 661,800 | 664,863 | 660,197 | 648,714 | 656,183 | 660,234 | 705,570 | 719,095 | 691,693 | 677,107 | 734,823 | 100.0% |

※扶助費に区分していた高等学校就学支援金について、国からの通知に基づき平成28年度以降は補助費等へ区分している

4 当初予算額の推移（一般会計・目的別歳出（当初予算のあらし4頁））

（単位：百万円）

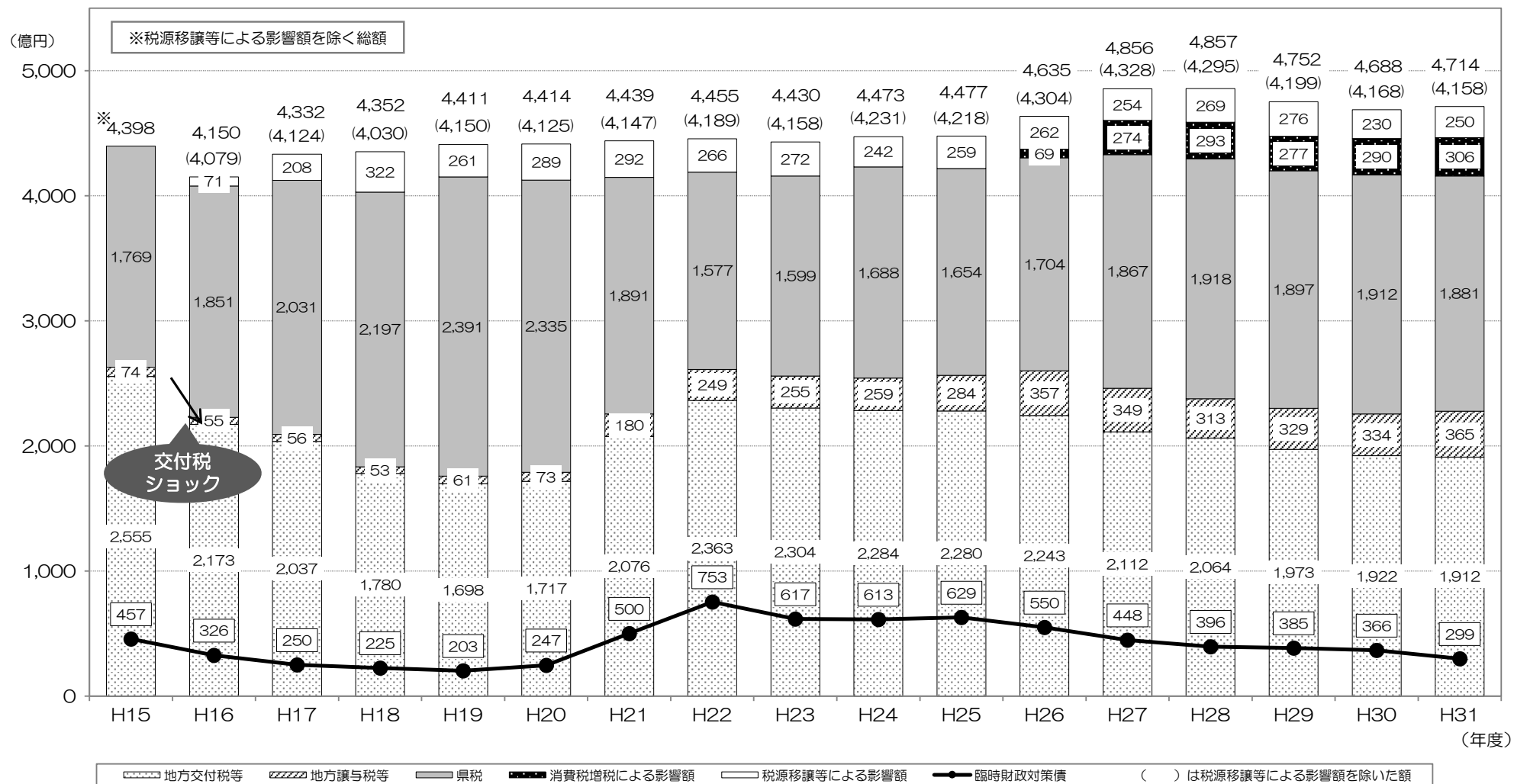
| 区 分 \ 年 度 | 21年度 | 22年度 | 23年度 | 24年度 | 25年度 | 26年度 | 27年度 | 28年度 | 29年度 | 30年度 | 31年度 |
|---------------|---------|---------|---------|---------|---------|---------|---------|---------|---------|---------|---------|
| 1 議 会 費 | 1,517 | 1,537 | 1,666 | 1,576 | 1,597 | 1,580 | 1,554 | 1,563 | 1,566 | 1,526 | 1,560 |
| 2 総 務 費 | 44,073 | 47,743 | 40,083 | 38,130 | 38,522 | 33,627 | 36,672 | 37,820 | 34,206 | 36,281 | 44,446 |
| 3 民 生 費 | 79,244 | 92,666 | 96,750 | 95,578 | 96,844 | 100,609 | 99,467 | 103,042 | 110,175 | 108,834 | 115,536 |
| 4 衛 生 費 | 13,600 | 15,695 | 20,753 | 20,139 | 17,012 | 14,307 | 20,814 | 21,645 | 20,005 | 15,473 | 16,177 |
| 5 労 働 費 | 4,285 | 8,942 | 8,468 | 3,486 | 3,758 | 3,567 | 2,233 | 1,471 | 1,496 | 1,523 | 1,604 |
| 6 農 林 水 産 業 費 | 39,944 | 37,688 | 36,157 | 33,672 | 37,059 | 36,047 | 34,535 | 38,215 | 35,003 | 35,647 | 37,450 |
| 7 商 工 費 | 9,186 | 8,665 | 7,535 | 7,287 | 8,790 | 8,888 | 8,260 | 7,634 | 8,703 | 8,359 | 14,180 |
| 8 土 木 費 | 71,334 | 62,483 | 62,067 | 58,939 | 58,912 | 60,140 | 60,469 | 56,912 | 59,726 | 59,458 | 73,446 |
| 9 警 察 費 | 45,766 | 46,293 | 45,454 | 45,575 | 46,114 | 45,444 | 45,867 | 47,337 | 46,392 | 47,879 | 53,926 |
| 10 教 育 費 | 171,892 | 171,002 | 170,198 | 170,345 | 178,359 | 177,989 | 182,385 | 182,770 | 149,391 | 149,109 | 149,190 |
| 11 災 害 復 旧 費 | 3,455 | 9,023 | 3,872 | 4,103 | 3,969 | 3,999 | 3,433 | 3,363 | 3,250 | 3,973 | 17,188 |
| 12 公 債 費 | 103,927 | 102,254 | 103,646 | 105,210 | 102,087 | 103,648 | 105,129 | 104,731 | 108,189 | 103,615 | 103,078 |
| 13 諸 支 出 金 | 73,377 | 60,672 | 63,348 | 64,474 | 62,960 | 70,189 | 104,552 | 112,392 | 113,391 | 105,230 | 106,842 |
| 14 予 備 費 | 200 | 200 | 200 | 200 | 200 | 200 | 200 | 200 | 200 | 200 | 200 |
| 合 計 | 661,800 | 664,863 | 660,197 | 648,714 | 656,183 | 660,234 | 705,570 | 719,095 | 691,693 | 677,107 | 734,823 |

5 当初予算額の推移（全会計）

（単位：百万円）

| 年 度 | | 21年度 | 22年度 | 23年度 | 24年度 | 25年度 | 26年度 | 27年度 | 28年度 | 29年度 | 30年度 | 31年度 |
|------------------|------------------------|---------|---------|---------|---------|---------|---------|---------|---------|---------|-----------|-----------|
| 区 分 | | | | | | | | | | | | |
| 一 般 会 計 | | 661,800 | 664,863 | 660,197 | 648,714 | 656,183 | 660,234 | 705,570 | 719,095 | 691,693 | 677,107 | 734,823 |
| 特 別 会 計 | 母子父子寡婦福祉資金 貸付金 | 93 | 78 | 93 | 93 | 73 | 79 | 114 | 88 | 80 | 98 | 94 |
| | 心身障害者扶養 共済制度 | 251 | 248 | 238 | — | — | — | — | — | — | — | — |
| | 国民健康保険事業 | — | — | — | — | — | — | — | — | — | 180,101 | 178,353 |
| | 農業改良資金貸付金 | 286 | 300 | 315 | — | — | — | — | — | — | — | — |
| | 県営食肉卸売市場 | 1,177 | 1,201 | 1,208 | 1,225 | 1,226 | 1,312 | 1,323 | 1,342 | 1,347 | 1,367 | 1,310 |
| | 造 林 事 業 等 | 67,812 | 65,242 | 64,064 | 62,826 | 61,534 | 60,248 | 58,861 | 43,508 | 42,114 | 40,730 | 39,278 |
| | 農業総合センター農業 試験場実験農場 | 19 | 14 | 33 | — | — | — | — | — | — | — | — |
| | 林業改善資金貸付金 | 770 | 768 | 789 | 803 | 782 | 782 | 782 | 784 | 784 | 811 | 782 |
| | 沿岸漁業改善資金 貸付金 | 105 | 102 | 102 | 113 | 101 | 101 | 101 | 101 | 101 | 101 | 101 |
| | 中小企業支援資金 貸付金 | 3,123 | 2,237 | 1,835 | 1,644 | 1,888 | 1,714 | 2,215 | 1,198 | 1,308 | 964 | 1,915 |
| | 内陸工業団地及び流 通業務団地造成事業 | 2,410 | 1,522 | 1,480 | 1,483 | 1,449 | 1,512 | 1,829 | 2,794 | 2,153 | 3,116 | 1,142 |
| | 公共用地等取得事業 | 8,720 | 3,419 | 3,441 | 2,605 | 2,418 | 2,388 | 1,592 | 1,575 | 1,581 | 1,563 | 1,400 |
| | 後 楽 園 | 255 | 251 | 259 | 267 | 258 | 262 | 257 | 262 | 308 | 323 | 285 |
| | 港 湾 整 備 事 業 | 4,566 | 4,336 | 4,507 | 5,688 | 4,218 | 4,567 | 4,170 | 4,600 | 4,657 | 7,854 | 6,351 |
| | 流 域 下 水 道 事 業 | 7,184 | 5,691 | 5,441 | 5,641 | 5,628 | 4,514 | 5,130 | 5,541 | 5,394 | 5,356 | — |
| | 県立高等学校実習経営 | 117 | 124 | 130 | — | — | — | — | — | — | — | — |
| | 収 入 証 紙 等 | 8,600 | 7,762 | 6,718 | 7,270 | 7,118 | 5,491 | 5,660 | 6,036 | 6,214 | 5,384 | 5,420 |
| | 用 品 調 達 | 638 | 1,218 | 910 | 200 | 210 | 220 | 214 | 216 | 250 | 300 | 327 |
| | 公 債 管 理 | 194,611 | 188,139 | 169,776 | 172,224 | 163,026 | 227,622 | 188,605 | 185,927 | 187,500 | 201,923 | 206,467 |
| 計 | 300,737 | 282,652 | 261,339 | 262,082 | 249,929 | 310,812 | 270,853 | 253,972 | 253,791 | 449,991 | 443,225 | |
| 一般会計＋特別会計 | | 962,537 | 947,515 | 921,536 | 910,796 | 906,112 | 971,046 | 976,423 | 973,067 | 945,484 | 1,127,098 | 1,178,048 |
| 企 業 会 計 | 県 営 電 気 事 業 | 5,243 | 3,791 | 3,026 | 5,537 | 6,339 | 4,461 | 4,289 | 5,457 | 4,363 | 5,080 | 4,387 |
| | 県 営 工 業 用 水 道 事 業 | 6,779 | 7,654 | 8,528 | 7,281 | 10,785 | 7,827 | 8,059 | 7,539 | 6,388 | 6,051 | 6,093 |
| | 流 域 下 水 道 事 業 | — | — | — | — | — | — | — | — | — | — | 7,636 |
| | 計 | 12,022 | 11,445 | 11,554 | 12,818 | 17,124 | 12,288 | 12,348 | 12,996 | 10,751 | 11,131 | 18,116 |
| 全会計合計 | | 974,559 | 958,960 | 933,090 | 923,614 | 923,236 | 983,334 | 988,771 | 986,063 | 956,235 | 1,138,229 | 1,196,164 |

6 県の地方一般財源総額の推移



※県税：地方消費税清算後の額（税源移譲、消費税率上げ等による影響額は含まない）

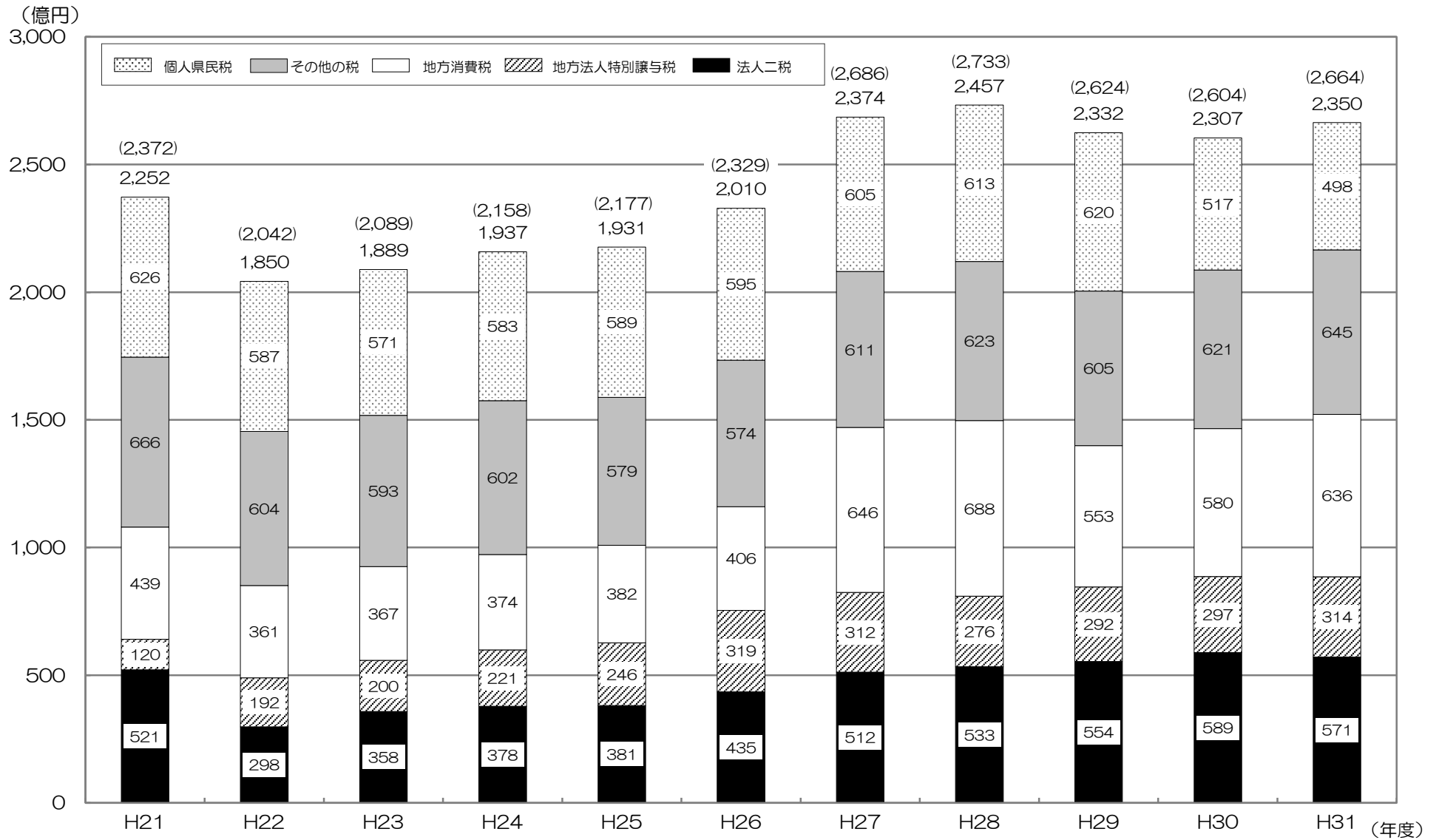
地方譲与税等：地方譲与税＋地方特例交付金

地方交付税等：地方交付税＋臨時財政対策債

※三位一体の改革に伴う税源移譲等により、形式上税収が増加しているが、これは国から地方へ移された歳出の増に合わせたものであり、実質的な増収にはつながっていない

※H26からは、消費税率上げによる影響額を記載している

7 県税収の推移

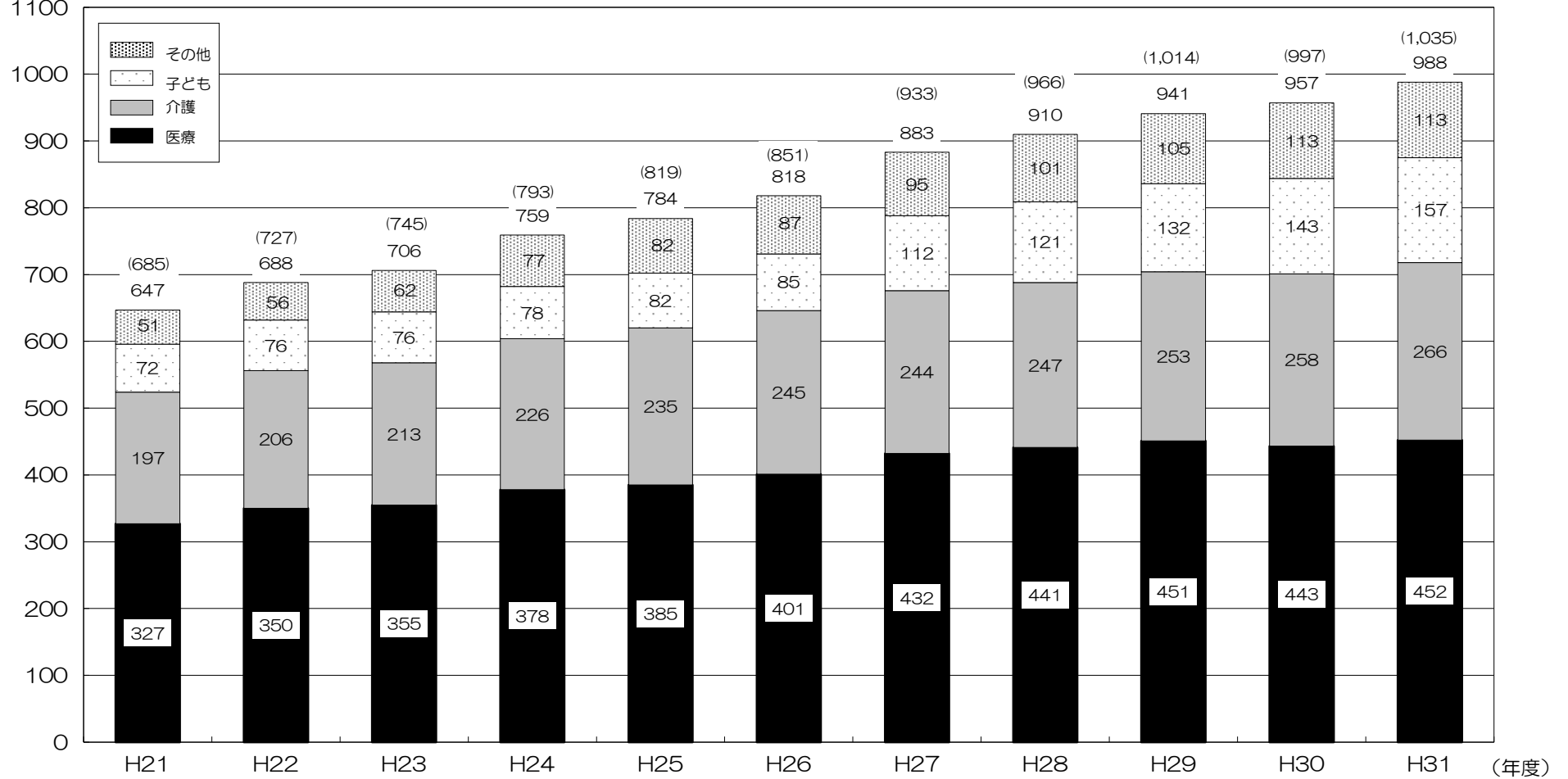


※ H21以降 法人事業税が一部国税化されたことにより法人二税が減少（H22から通年化）。なお、（ ）書きは国税である地方法人特別譲与税を含めた額。

8 社会保障関係費の推移（一般財源ベース）

（億円）

※（ ）は事業費ベース



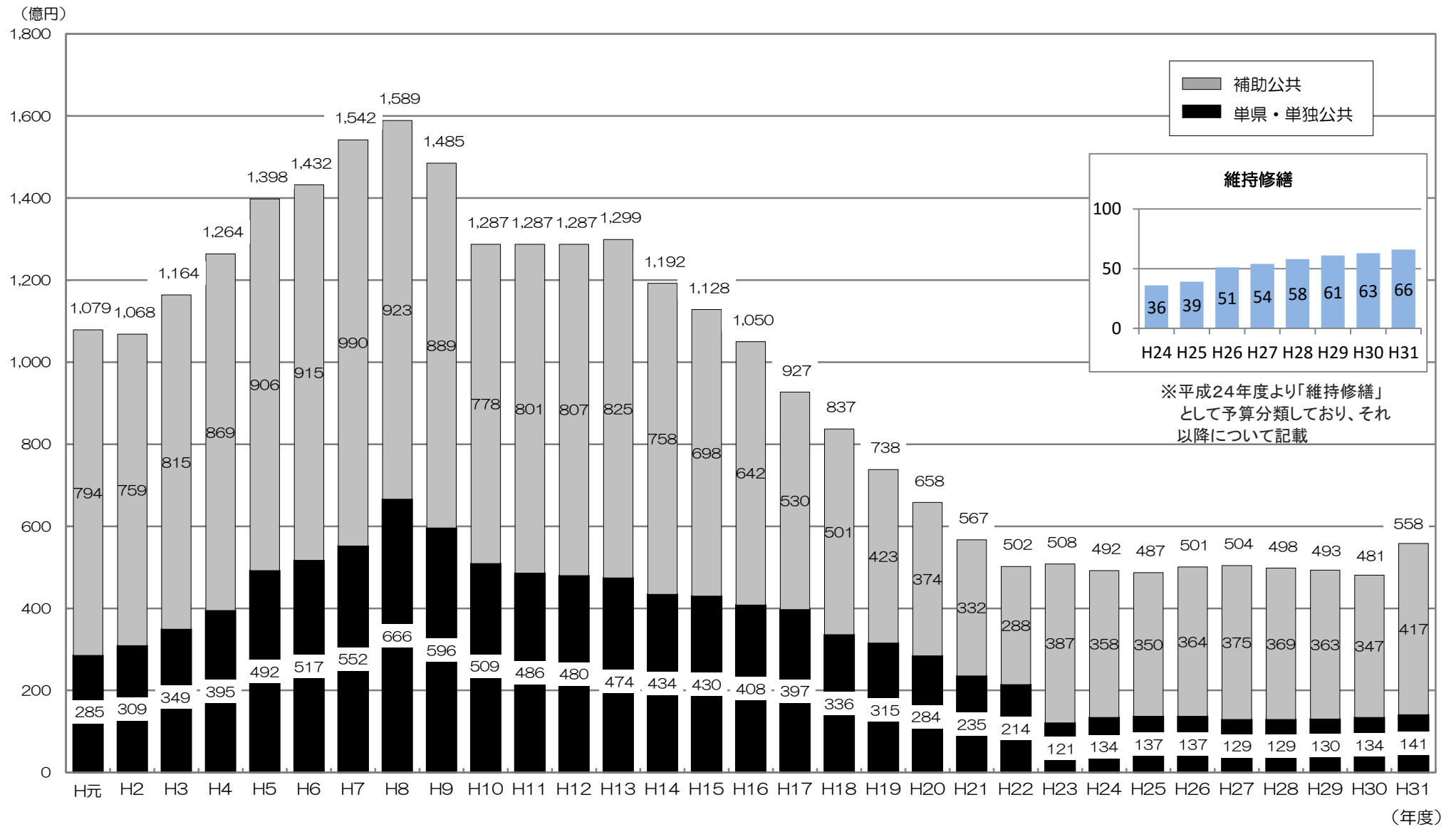
医療：後期高齢者医療費、国民健康保険費、難病医療費、後期高齢者医療財政安定化基金積立金、母子医療対策費、結核健康診断・医療費、国民健康保険財政安定化基金積立金

介護：介護給付費負担金、介護保険財政安定化基金積立金

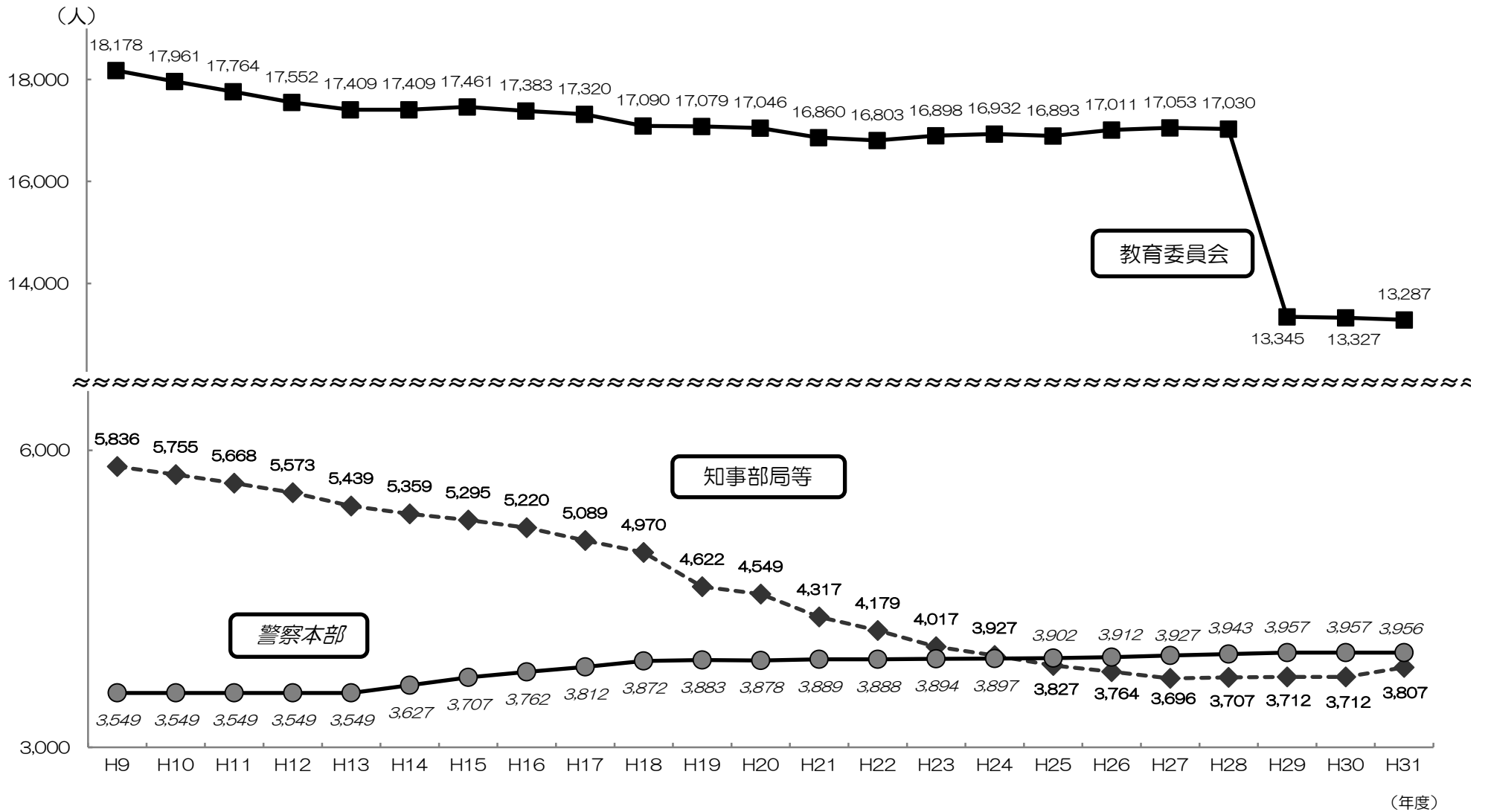
子ども：児童手当費、子ども・子育て支援新制度給付費、児童保護費、児童扶養手当費、特別支援学校就学奨励費

その他：自立支援給付費、精神障害者自立支援給付費、生活保護費、精神保健措置費、特別障害者手当等給付費、生活困窮者自立支援費

9 公共事業費の推移（一般会計・事業費ベース）



10 職員定数の推移



※知事部局等には企業局職員を含まない。(H31.4.1現在の企業局職員定数：120人)

※H29の教育委員会の定数減は、岡山市への県費負担教職員の給与負担事務の移譲によるもの(△3,615人)

1.1 消費税率引上げによる社会保障関係経費への影響

消費税・地方消費税の引上げに伴い、消費税の適正な転嫁を行いつつ、その増収分により子ども・子育て支援や医療・介護などの社会保障施策を充実させています。

歳入への影響

(単位：百万円)

| 項目 | 影響額 |
|-----------------|----------|
| 消費税率引上げによる増収見込額 | 26,203 |
| 地方消費税清算金収入 | 28,364 |
| 地方消費税清算金支出 | △ 24,790 |
| 地方消費税交付金 | △ 14,369 |
| 歳入合計 | 15,408 |

- ※ 平成26年度からの消費税率引き上げについて、平成31年度の影響額を記載している。
- ※ 各項目の影響額には、社会保障施策に要する経費の財源分を記載している。
- ※ 消費税の増収に連動して増加する地方消費税清算金支出及び地方消費税交付金は歳入のマイナス分として整理している。

歳出への影響

(単位：百万円)

| 項目 | 影響額 |
|----------------|----------------|
| 社会保障の充実 | 15,161 (9,975) |
| ① 子ども・子育て支援の充実 | 8,543 (7,593) |
| ② 医療・介護の充実 | 6,618 (2,382) |
| 既存の社会保障施策への財源 | — (5,433) |

() は一般財源の額

| | | |
|--|-----|-------|
| (参考) 「ニッポン一億総活躍プラン」に基づく 保育士・介護人材等の処遇改善 | 509 | (509) |
|--|-----|-------|

歳入増 154 億円については、社会保障施策に要する経費に充当

1.2 豪雨災害関係予算の全体像（当初予算のあらし19頁）

（単位：百万円）

| 年度及び予算時期 | | 30年度 | | | | | | | | 31年度 | 合計 |
|----------|-----------------|--------|--------|-------|-------|--------|--------|---------|-------|--------|---------|
| | | 7月補正 | 8月補正① | 8月補正② | 9月補正 | 11月補正 | 2月補正① | 2月補正② | 当初 | | |
| 歳出 | 1 被災者の生活とくらしの再建 | 13,846 | 9,125 | 346 | 3,392 | 121 | 4,332 | △ 3,470 | 0 | 6,646 | 20,492 |
| | 2 公共施設等の復旧 | 35,440 | 5,547 | 0 | 0 | 29,577 | 1,355 | △ 2,639 | 1,600 | 18,010 | 53,450 |
| | 3 地域経済の再生 | 45,510 | 18 | 9,173 | 0 | 20,968 | 16,901 | △ 1,550 | 0 | 6,258 | 51,768 |
| | 4 その他 | 105 | 0 | 0 | 0 | 0 | 0 | 105 | 0 | 258 | 363 |
| | 合計 | 94,901 | 14,690 | 9,519 | 3,392 | 50,666 | 22,588 | △ 7,554 | 1,600 | 31,172 | 126,073 |
| 歳入 | 国庫支出金 | 48,220 | 5,689 | 4,513 | 0 | 29,621 | 13,778 | △ 6,256 | 875 | 14,984 | 63,204 |
| | 県債 | 30,672 | 654 | 4,283 | 0 | 19,691 | 6,244 | △ 924 | 724 | 9,378 | 40,050 |
| | その他 | 4,605 | 1,127 | 26 | 3,392 | 82 | 464 | △ 486 | 0 | 3,902 | 8,507 |
| | 一般財源など | 11,404 | 7,220 | 697 | 0 | 1,272 | 2,102 | 112 | 1 | 2,908 | 14,312 |
| | 合計 | 94,901 | 14,690 | 9,519 | 3,392 | 50,666 | 22,588 | △ 7,554 | 1,600 | 31,172 | 126,073 |

※「一般財源など」には、特定財源の寄附金を含む。