

夜間の  
急な子どもの病気…

ど…どうしよう!!



あわてないで!



子どもの急な病気で不安なときは

小児救急電話相談

# 8 0 0 0

または、

☎086-801-0018

※平成29年4月3日から番号が変わりました

どうしよう、こんな時…



急な発熱

受診が必要?

など

相談時間

平日 19:00～翌朝8:00

土日祝 (年末年始) 18:00～翌朝8:00



お電話ください!症状に応じたアドバイスをいたします。

図1 医療圏別相談件数推移

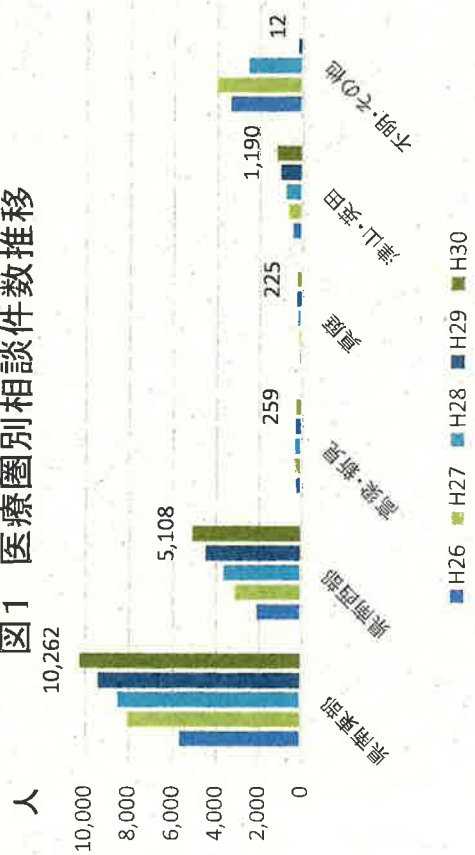


図2 医療圏別年少人口千対相談件数推移

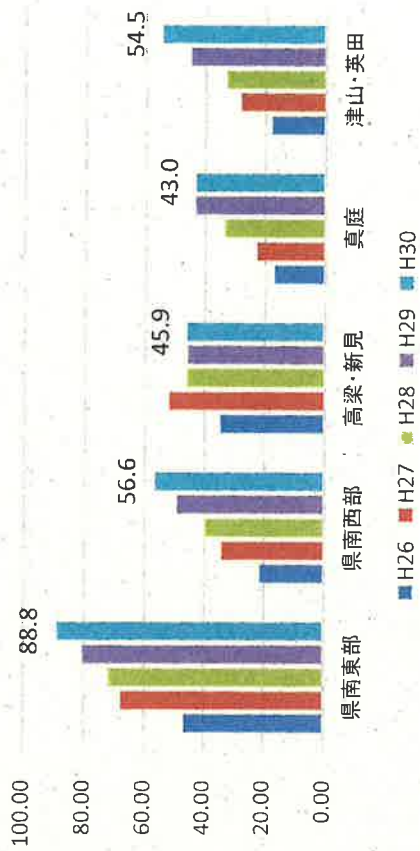


図3 真庭地域での相談件数推移

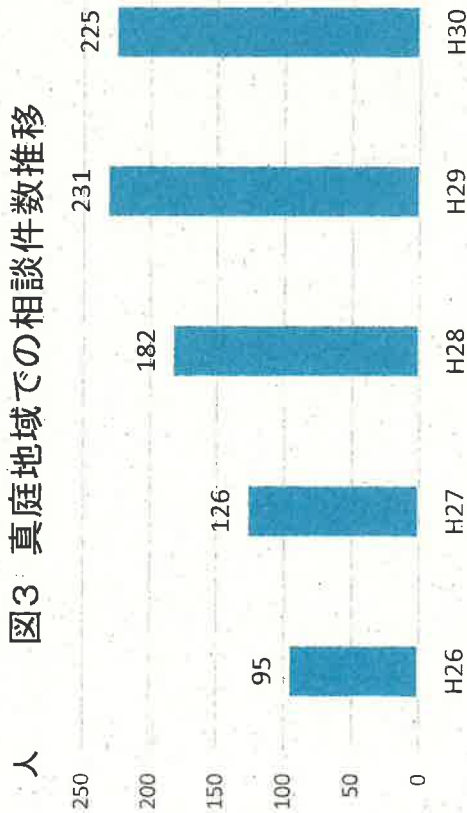
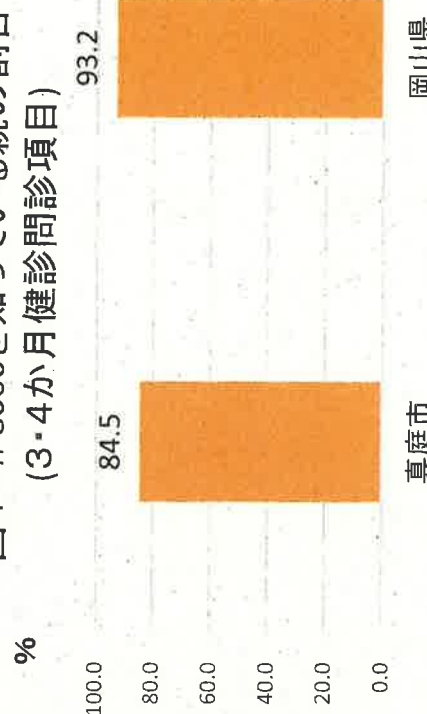
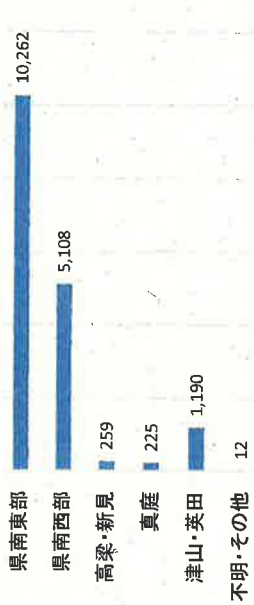


図4 #8000を知っている親の割合 (3・4か月健診問診項目)



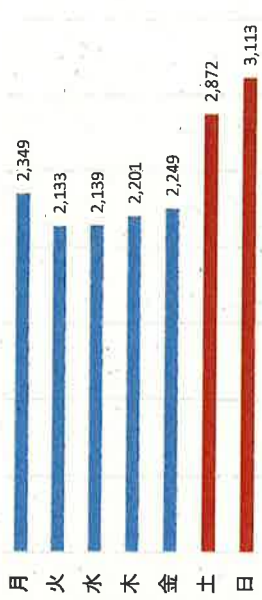
### H30圏域別相談件数



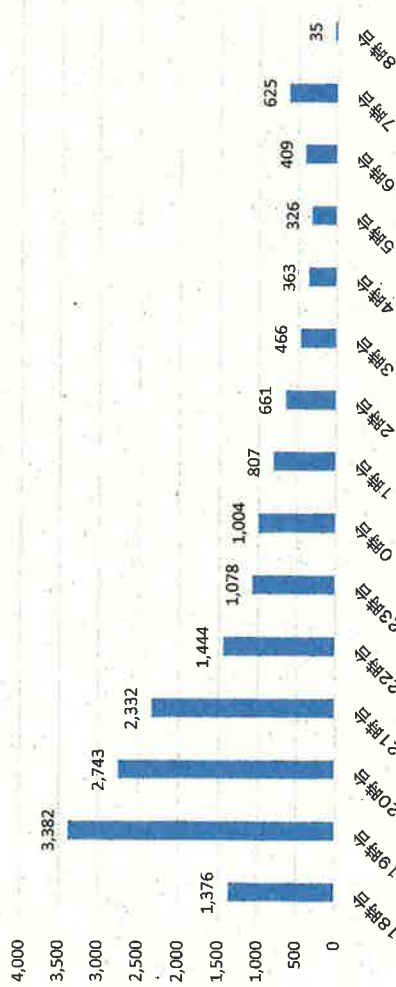
### H30平日、休日別相談件数 (平日:244日 休日:121日)



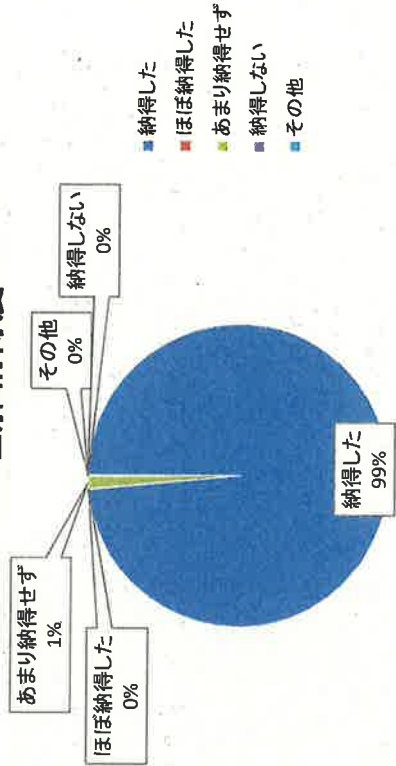
### H30曜日別相談件数



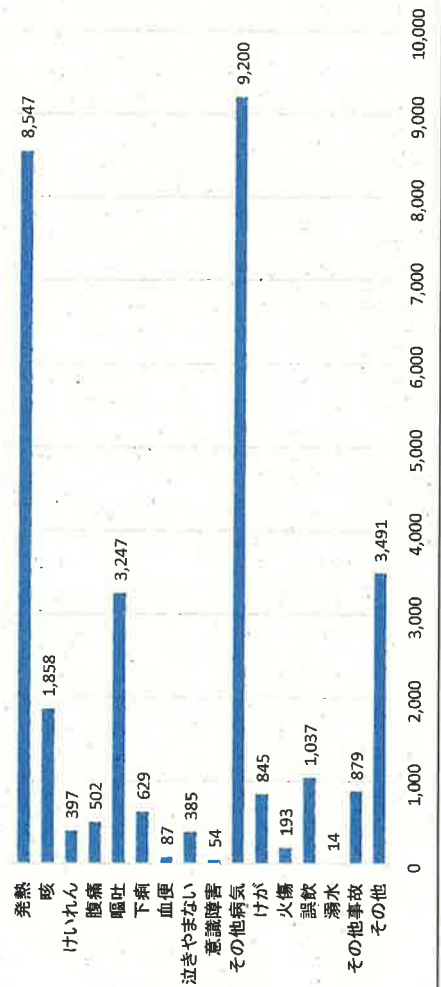
### H30時間帯別相談件数



### H30理解納得度



### H30症状別相談件数



### H30対応の状況

