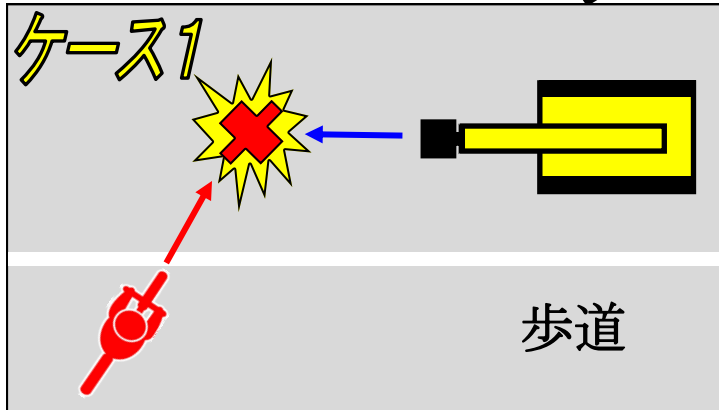


高齢者による死亡事故続発



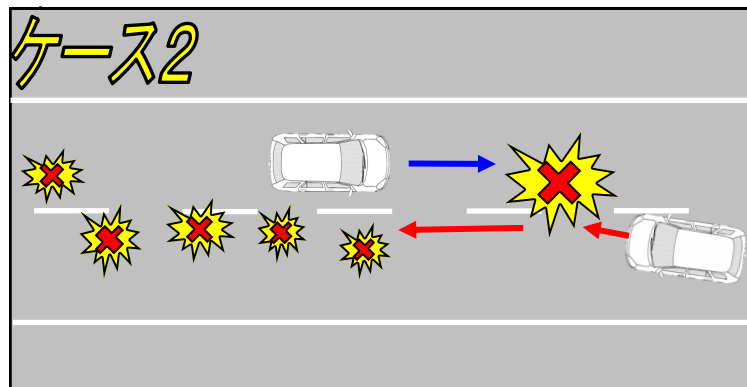
発生時刻 午後0時15分頃

自転車（高齢者）が、歩道から片側1車線道路を横断、右から進行してきたクレーン車と出合頭衝突

事故防止ポイント

- 通行車両の直前・直後の横断、斜め横断は危険
- 横断時は、左右の安全確認を確実に

自転車は誰もが気軽に乗れる便利な乗物・・・ゆえにルールが軽視されがち
自分の進路の安全をよく確認しましょう！！



発生時刻 午前8時13分頃

普通乗用自動車（高齢者）が、片側1車線道路で対向車線にはみ出して対向車と衝突、その後、前方車両5台にそれぞれ衝突

事故防止ポイント

- ハンドルを握ったら運転に集中
- スピードは控えめに
- 身体機能の低下を意識して、確実な安全確認・操作を

ドラレコ個別指導を受けて、自分の運転を見直してみませんか？
興味がある方は最寄りの警察署交通課までお問い合わせください。



QRコードから、こちらをご覧ください。

Twitter



Facebook



ホームページ



岡山県警察

