

平成26年度

業 務 統 計



JA119H きび

岡山県消防防災航空センター

目 次

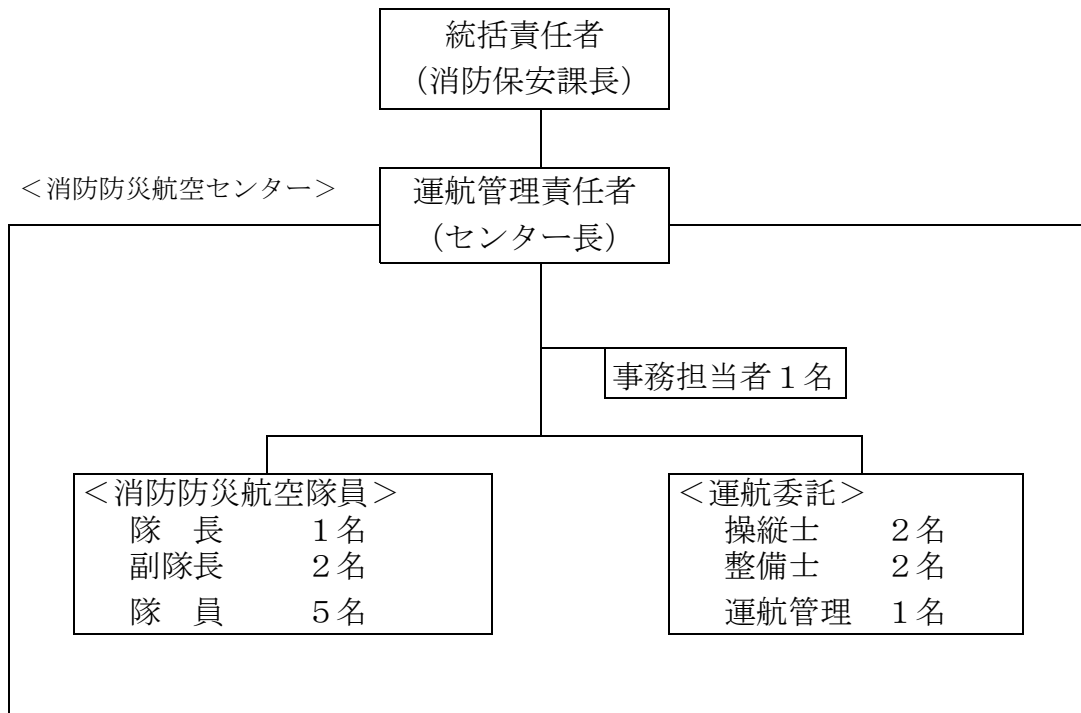
1	概 要	
	(1) 沿革	1
	(2) 組織	1
	(3) 運航体制	1
2	運航状況	
	(1) 平成26年度活動	2
	(2) 年度別活動	3
	(3) 月別活動	4
	(4) 消防本部別活動	5
	(5) 緊急運航活動状況	6
	(4) 市町村防災訓練等参加状況	12
	(5) 自隊訓練実施状況	13
	(6) 連携訓練実施状況	13
3	点検整備状況	
	(1) 点検整備に伴う飛行	14
	(2) 運航を休止した点検整備	15
4	資料集	
	(1) 消防防災航空センター職員一覧	16
	(2) 主要性能・装備品	17
	(3) 活動写真集	18

1 概要

(1) 沿革

平成19年12月17日	岡山県消防防災ヘリコプター導入検討委員会で、運航形態、機種選定基準等を取りまとめる。
平成20年 6月27日	県議会において購入議案可決
平成21年 3月27日	愛称選定委員会が開催され、愛称は「きび」に決定
〃 3月30日	岡山県消防防災ヘリコプター運航連絡協議会が発足
〃 4月 1日	岡山県消防防災航空センターが発足
〃 6月 8日	消防防災ヘリコプター「きび」納入
〃 10月26日	就航式（午前中）・本格運航開始（13時から）
平成23年 3月12日	東日本大震災救援活動（宮城県石巻市、塩釜市等で緊急消防援助隊として救援活動を実施）
〃 〃 〃 31日	
平成26年 8月20日	広島市土砂災害救援活動（広島県広島市で緊急消防援助隊として救援活動を実施）
〃 〃 〃 21日	

(2) 組織



(3) 運航体制

① 基地	岡山市南区浦安南町640 岡南飛行場内
② 勤務体制	365日体制
③ 運航時間	8時30分から17時15分 (緊急時は日の出から日没まで)
④ 職員配置	<ul style="list-style-type: none"> ・ 県職員 2名 ・ 消防防災航空隊 8名 ・ 運航委託会社 5名 (合 計) 15名

2 運航状況

(1)平成26年度活動

区 分			26年度	
災害業務	火災	県内	件数	11
			運航時間	11:16
			搬送人員	0
		県外	件数	5
			運航時間	8:35
			搬送人員	0
	救助	県内	件数	27
			運航時間	26:07
			搬送人員	16
		県外	件数	6
			運航時間	5:17
			搬送人員	4
	救急	県内	件数	40
			運航時間	22:42
			搬送人員	31
県外		件数	9	
		運航時間	5:51	
		搬送人員	9	
災害応急	県内	件数	0	
		運航時間	0:00	
		搬送人員	0	
	県外	件数	1	
		運航時間	1:04	
		搬送人員	4	
小 計			件数	99
			運航時間	80:52
			搬送人員	64
通常業務	自隊訓練		件数	112
			運航時間	164:27
	他隊との合同訓練	広域応援訓練	件数	3
			運航時間	4:20
		その他の合同訓練	件数	22
			運航時間	20:15
	他都道府県応援業務	その他	件数	0
			運航時間	0:00
	その他行政業務		件数	0
			運航時間	0:00
小 計			件数	137
			運航時間	189:02
調査			件数	1
			運航時間	1:55
試験 検査			件数	19
			運航時間	13:29
その他			件数	2
			運航時間	1:12
合 計			件数	258
			運航時間	286:30
			搬送人員	64
運航休止日数			日数	64.5

(2) 年度別活動(過去5年)

区分			平成22年度	平成23年度	平成24年度	平成25年度	平成26年度	合計		
災害業務	火災	県内	件数	15	22	10	14	11	72	
			運航時間	12:36	44:49	7:53	23:43	11:16	100:17	
			搬送人員	0	0	0	0	0	0	
		県外	件数	1	5	3	1	5	15	
			運航時間	3:50	16:26	12:30	2:19	8:35	43:40	
			搬送人員	0	0	0	0	0	0	
	救助	県内	件数	8	9	15	11	27	70	
			運航時間	5:30	7:38	14:26	6:51	26:07	60:32	
			搬送人員	5	4	10	6	16	41	
		県外	件数	0	1	2	4	6	13	
			運航時間	0:00	1:20	2:47	4:29	5:17	13:53	
			搬送人員	0	1	1	4	4	10	
	救急	県内	件数	21	26	20	25	40	132	
			運航時間	13:16	14:01	16:50	13:06	22:42	79:55	
			搬送人員	17	20	17	16	31	101	
		県外	件数	0	7	1	12	9	29	
			運航時間	0:00	11:04	0:50	9:41	5:51	27:26	
			搬送人員	0	6	1	11	9	27	
災害応急	県内	件数	9	10	0	3	0	22		
		運航時間	13:30	20:24	0:00	2:53	0:00	36:47		
		搬送人員	0	0	0	0	0	0		
	県外	件数	20	0	0	0	1	21		
		運航時間	46:06	0:00	0:00	0:00	1:04	47:10		
		搬送人員	45	0	0	0	4	49		
小計			件数	74	80	51	70	99	374	
			運航時間	94:48	115:42	55:16	63:02	80:52	409:40	
			搬送人員	67	31	29	37	64	228	
通常業務	自隊訓練		件数	89	105	102	114	112	522	
			運航時間	136:28	168:29	159:05	170:54	164:27	799:23	
	他隊との 合同訓練	広域応援訓練	件数	0	2	1	0	3	6	
			運航時間	0:00	2:55	0:35	0:00	4:20	7:50	
		その他の合同訓練	件数	29	18	29	24	22	122	
			運航時間	24:08	17:10	29:48	24:41	20:15	116:02	
	他都道府県 応援業務	その他	件数	0	0	0	0	0	0	
			運航時間	0:00	0:00	0:00	0:00	0:00	0:00	
	その他行政業務			件数	7	0	4	6	0	17
				運航時間	12:05	0:00	6:50	10:36	0:00	29:31
小計			件数	125	125	136	144	137	667	
			運航時間	172:41	188:34	196:18	206:11	189:02	952:46	
調査			件数	0	2	1	0	1	4	
			運航時間	0:00	2:20	1:35	0:00	1:55	5:50	
試験 検査			件数	18	15	12	12	19	76	
			運航時間	16:45	15:23	15:15	10:35	13:29	71:27	
その他			件数	0	0	0	0	2	2	
			運航時間	0:00	0:00	0:00	0:00	1:12	1:12	
合計			件数	217	222	200	226	258	1123	
			運航時間	284:14	321:59	268:24	279:48	286:30	1440:55	
			搬送人員	67	31	29	37	64	228	
運航休止日数			日数	77.5	77	113.5	66	64.5	398.5	

(3) 月別活動

区分			4月	5月	6月	7月	8月	9月	10月	11月	12月	1月	2月	3月	合計		
災害業務	火災	県内	件数	4				1						6	11		
			運航時間	3:22					1:36						6:18	11:16	
			搬送人員	0					0						0	0	
		県外	件数		4	1											5
			運航時間		5:41	2:54											8:35
			搬送人員		0	0											0
	救助	県内	件数	3	5	3	1	5	2	2	3	1			2	27	
			運航時間	1:56	2:53	1:44	0:27	5:37	3:37	2:09	5:44	0:37			1:23	26:07	
			搬送人員	3	3	3	1	1	0	1	1	1			2	16	
		県外	件数					2				3	1				6
			運航時間					2:52				1:34	0:51				5:17
			搬送人員					0				3	1				4
	救急	県内	件数	3	6	5	8	4	2	2	2	2			6	40	
			運航時間	0:35	2:13	2:06	4:07	2:50	0:47	1:27	5:29	0:56			2:12	22:42	
			搬送人員	3	5	4	5	3	2	1	2	2			4	31	
		県外	件数									4	4			1	9
			運航時間									2:22	2:48			0:41	5:51
			搬送人員									4	4			1	9
	災害応急	県内	件数													0	
			運航時間													0:00	
			搬送人員													0	
県外		件数					1									1	
		運航時間					1:04									1:04	
		搬送人員					4									4	
小計			件数	10	15	9	9	12	5	4	12	8	0	0	15	99	
			運航時間	5:53	10:47	6:44	4:34	12:23	6:00	3:36	15:09	5:12	0:00	0:00	10:34	80:52	
			搬送人員	6	8	7	6	8	2	2	10	8	0	0	7	64	
通常業務	自隊訓練		件数	10	11	14	10	8	10	7	7	11	5	1	18	112	
			運航時間	16:10	16:10	16:50	15:20	10:35	15:40	11:20	10:50	15:25	7:05	1:35	27:27	164:27	
	他隊との 合同訓練	広域応援訓練	件数			1					2					3	
			運航時間			1:10						3:10				4:20	
		その他の合同訓練	件数			1		2	3	3	8	1			4	22	
			運航時間			0:50		2:15	3:28	1:45	6:10	1:25			4:22	20:15	
	他道府県 応援業務	その他	件数													0	
			運航時間													0:00	
	その他行政業務		件数													0	
			運航時間													0:00	
小計			件数	10	11	16	10	10	13	10	17	12	5	1	22	137	
			運航時間	16:10	16:10	18:50	15:20	12:50	19:08	13:05	20:10	16:50	7:05	1:35	31:49	189:02	
調査			件数			1									1		
			運航時間			1:55									1:55		
試験 検査			件数			1		1	3	2		1	8	3	19		
			運航時間			0:10		0:10	3:10	0:25		0:20	8:44	0:30	13:29		
その他			件数					2							2		
			運航時間					1:12							1:12		
合計			件数	20	26	27	19	25	21	16	29	20	6	9	40	258	
			運航時間	22:03	26:57	27:39	19:54	26:35	28:18	17:06	35:19	22:02	7:25	10:19	42:53	286:30	
			搬送人員	6	8	7	6	8	2	2	10	8	0	0	7	64	
運航休止日数			日数	1	2	1	3.5	2.5	1	1.5	3	1	18	27	3	64.5	

(4) 消防本部別活動

区分			岡山市消防局	倉敷市消防局	津山圏域消防組合消防本部	玉野市消防本部	笠岡地区消防組合消防本部	井原地区消防組合消防本部	総社市消防本部	高梁市消防本部	新見市消防本部	東備消防組合消防本部	真庭市消防本部	美作市消防本部	赤磐市消防本部	瀬戸内市消防本部	その他(他県応援等)	合計	
災害業務	火災	件数	2		2		1	1	2				2		1		5	16	
		運航時間	1:59		3:51		0:46	0:44	1:10					2:18		0:28		8:35	19:51
		搬送人員	0		0		0	0	0					0		0		0	0
	救助	件数		3	6	2	2	1	1	1	1	2	2	5		1	1	6	33
		運航時間		2:26	10:04	1:21	1:04	0:54	1:30	1:26	1:38	0:55	3:31			0:35	0:43	5:17	31:24
		搬送人員		2	2	2	2	0	0	0	1	2	3			1	1	4	20
	救急	件数	1	4	4	2	6	2		7	6	2	4	1	1			9	49
		運航時間	0:16	7:34	2:14	0:20	2:13	0:31		2:41	3:11	0:30	2:08	0:49	0:15			5:51	28:33
		搬送人員	1	4	3	2	4	1		5	4	2	3	1	1			9	40
	災害応急	件数																1	1
		運航時間																1:04	1:04
		搬送人員																4	4
	小計	件数	3	7	12	4	9	4	3	8	8	4	11	1	3	1	21	99	
		運航時間	2:15	10:00	16:09	1:41	4:03	2:09	2:40	4:07	4:49	1:25	7:57	0:49	1:18	0:43	20:47	80:52	
		搬送人員	1	6	5	4	6	1	0	5	5	4	6	1	2	1	17	64	
通常業務	市町村等 防災訓練	件数		3			2			2			1		2	1	6	17	
		運航時間		2:00			1:25			1:30				0:55		1:35	1:00	6:25	14:50
	消防本部 連携訓練	件数						1	1	1	1		1	1				6	
		運航時間						1:22	1:25	1:30	1:50		1:20	1:38				9:05	
合計	件数	3	10	12	4	11	5	4	11	9	4	13	2	5	2	27	122		
	運航時間	2:15	12:00	16:09	1:41	5:28	3:31	4:05	7:07	6:39	1:25	10:12	2:27	2:53	1:43	27:12	104:47		
	搬送人員	1	6	5	4	6	1	0	5	5	4	6	1	2	1	17	64		

(5)緊急運航活動状況

(H26.4.1～H27.3.31)

番号	種別	日付	災害場所 要請本部	時間	活動内容
1	火災 林野	平成26年 4月9日	赤磐市八島田 赤磐市消防本部	0:28	林野火災に出動。現場到着前に鎮圧情報が入ったため上空偵察のみ実施。
2	救助 山岳	平成26年 4月9日	赤磐市馬屋 赤磐市消防本部	0:35	65歳男性がクライミング中に転落し、右足を負傷したものの。陸路での搬送が困難なため出動。隊員を2名投入し、要救助者と関係者をピックアップする。
3	救急 一般負傷	平成26年 4月9日	赤磐市馬屋 赤磐市消防本部	0:15	上記の要救助者を赤磐市ヘリポートへ搬送し、救急隊へ引き継ぐ。
4	火災 林野	平成26年 4月14日	津山市加茂町 津山圏域消防組合消防本部	0:55	林野火災に出動。消火活動はなく、上空偵察とヘリテレ送信を実施。
5	救助 山岳	平成26年 4月14日	玉野市和田 玉野市消防本部	0:23	70歳女性が登山中に滑落し、陸路での搬送が困難なため出動。隊員を2名投入し、要救助者をピックアップする。
6	救急 一般負傷	平成26年 4月14日	玉野市和田 玉野市消防本部	0:10	上記の要救助者を市民総合運動公園へ搬送し、救急隊へ引き継ぐ。
7	火災 林野	平成26年 4月15日	吉備中央町豊岡下 岡山市消防局	0:35	林野火災に出動。上空偵察及びヘリテレ送信を実施。 ※岡山市消防ヘリは別件対応中のため岡山県・岡山市航空消防応援協定により出動。
8	救助 山岳	平成26年 4月22日	玉野市田井 深山公園 玉野市消防本部	0:58	朝から入山している82歳女性が、夕方になっても下山しないので捜索救助のため出動。要救助者発見後、隊員を1名投入するが地上隊と下山することになり、降下した隊員をピックアップして帰投。帰投中、自力での下山が困難になり再要請。隊員を1名投入し、要救助者をピックアップする
9	救急 一般負傷	平成26年 4月22日	玉野市田井 深山公園 玉野市消防本部	0:10	上記の要救助者を深山公園駐車場へ搬送し、救急隊へ引き継ぐ。
10	火災 林野	平成26年 4月23日	吉備中央町豊野地内 岡山市消防局	1:24	林野火災に出動。上空偵察及びヘリテレ送信を実施中、空中消火の要請があり、消火活動に移行。(散水回数15回)※岡山市消防ヘリが耐空検査中のため岡山県・岡山市航空消防応援協定により出動。
11	救助 山岳	平成26年 5月3日	倉敷市真備町 倉敷市消防局	0:53	69歳男性が山中で遭難し捜索及び救助のため出動。上空偵察及び地上隊と連携し、要救助者を発見。隊員を1名投入して要救助者をピックアップする。
12	救急 一般負傷	平成26年 5月3日	倉敷市真備町 倉敷市消防局	0:10	上記の要救助者を川辺ふれあい公園へ搬送し、救急隊へ引き継ぐ。
13	救急 交通事故	平成26年 5月7日	高梁市松山広瀬 国道上 高梁市消防本部	0:29	交通事故で傷病者が複数のため、ドクヘリの運用で出動。ドクヘリも同事案に出動していて、ドクヘリで現場に来ていた医師・看護師及び傷病者を倉敷中央病院へ搬送。
14	火災 林野	平成26年 5月11日	香川県三豊市高瀬町 三観広域行政組合消防本部(香川県)	0:33	香川県で発生した林野火災に出動。現場上空到着時には鎮圧状態で、上空偵察のみ実施。※香川県防災ヘリは別件対応中のため、岡山県・香川県消防防災ヘリコプター相互応援協定により出動。
15	火災 林野	平成26年 5月11日	兵庫県赤穂市木津 赤穂市消防本部(兵庫県)	1:29	兵庫県で発生した林野火災に出動。消火活動(散水回数25回)を行い、日没のため帰投。※大規模特殊災害における広域航空消防応援による出動。
16	火災 林野	平成26年 5月12日	兵庫県赤穂市木津 赤穂市消防本部(兵庫県)	1:23	前日に引続き兵庫県の林野火災へ出動。(2日目)消火活動(散水回数21回)を行い給油のため帰投。給油後待機命令、その後応援解除されたもの。※大規模特殊災害における広域航空消防応援による出動。
17	火災 林野	平成26年 5月12日	広島県呉市焼山町 呉市消防局(広島県)	2:16	広島県で発生した林野火災に出動。消火活動(散水回数22回)を行い、広島空港で給油。天候が悪化したため帰投。※大規模特殊災害における広域航空消防応援による出動。

18	救助 捜索	平成26年 5月19日	新見市哲多町 新見市消防本部	0:46	行方不明者の捜索のため出動。場外地(国際貢献大学)へ着陸し捜索範囲について協議。協議中に行方不明者が発見され、要請解除となり帰投する。
19	救助 山岳	平成26年 5月25日	和気町泉 登山道 東備消防組合消防本部	0:28	70代男性が登山中に熱中症で動けなくなり、捜索及び救助のため出動。上空偵察及び地上隊と連携し、要救助者を発見。隊員を1名投入し要救助者をピックアップする。
20	救急 一般負傷	平成26年 5月25日	和気町泉 登山道 東備消防組合消防本部	0:15	上記の要救助者を和気ヘリポートへ搬送し、救急隊へ引き継ぐ。
21	救助 山岳	平成26年 5月25日	真庭市蒜山中福田 中蒜山 真庭市消防本部	0:39	70歳女性が登山中に左手を骨折し、下山できないため出動。隊員を1名投入し要救助者をピックアップする。
22	救急 一般負傷	平成26年 5月25日	真庭市蒜山中福田 中蒜山 真庭市消防本部	0:31	上記の要救助者を湯原温泉ヤンチャキ広場へ搬送し、救急隊へ引き継ぐ。
23	救助 捜索	平成26年 5月28日	真庭市下皆部 真庭市消防本部	0:17	車両が水路に横転し、2名車両に閉じ込められているが場所が特定できないため、捜索及び救助のため出動。警察により該当車両発見とのことで一旦要請解除になるが、救助のため再要請。出動途上、要請解除となり帰投する。
24	救急 医師搬送	平成26年 5月31日	高梁市成羽町吹屋 高梁市消防本部	0:19	脳卒中の疑いがある92歳女性を搬送するため、ドクヘリの運用で出動。(ドクヘリは別件対応中)川崎医科大学附属病院で医師・看護師を搭乗させる。
25	救急 急病	平成26年 5月31日	高梁市成羽町吹屋 高梁市消防本部	0:19	上記の要救助者と関係者、医師・看護師を川崎医科大学附属病院へ搬送。
26	火災 林野	平成26年 6月3日	兵庫県相生市相生 西はりま消防組合消防本部(兵庫県)	2:54	兵庫県で発生した林野火災に出動。消火活動(散水回数22回)を行い、帰投中に再要請があり岡南飛行場で給油後、再度消火活動(散水回数24回)を行う。その後、自衛隊機2機に引き継ぎ活動終了。※大規模特殊災害における広域航空消防応援による出動。
27	救急 医師搬送	平成26年 6月7日	笠岡市一番町 笠岡地区消防組合消防本部	0:16	交通事故による傷病者を搬送するため出動。ドクヘリは別件対応中のため、ドクヘリの運用で出動。川崎医科大学附属病院で医師・看護師を搭乗させる。
28	救急 交通事故	平成26年 6月7日	笠岡市一番町 笠岡地区消防組合消防本部	0:20	上記の傷病者と関係者、医師・看護師を倉敷中央病院へ搬送。
29	救助 水難事故	平成26年 6月15日	笠岡市大飛島沖合 笠岡地区消防組合消防本部	0:32	27歳男性がシュノーケリング中に溺れ、関係者が岩場に引き揚げたが、地上隊は接近困難なため出動。隊員を2名投入し要救助者をピックアップする。
30	救急 水難事故	平成26年 6月15日	笠岡市大飛島沖合 笠岡地区消防組合消防本部	0:45	上記の要救助者を笠岡ふれあい空港へ搬送し、笠岡消防救急隊観察後、救命士1名を搭乗させ倉敷中央病院へ搬送する。
31	救助 山岳	平成26年 6月20日	備前市吉永町 東備消防組合消防本部	0:27	64歳男性が山中で道に迷い下山できなくなり、捜索及び救助のため出動。先に出動した県警航空隊ヘリが要救助者を発見。隊員を1名投入し、ピックアップする。
32	救急 一般負傷	平成26年 6月20日	備前市吉永町 東備消防組合消防本部	0:15	上記の要救助者を和気ヘリポートへ搬送し、救急隊へ引き継ぐ。
33	救助 山岳	平成26年 6月20日	鏡野町上斎原恩原湖付近 津山圏域消防組合消防本部	0:45	81歳女性が山中にて草刈り機で胸部を負傷。搬送が困難なため出動。隊員を2名投入し、要救助者及びドクヘリにて現場に来ていた医師をピックアップする。
34	救急 一般負傷	平成26年 6月20日	鏡野町上斎原恩原湖付近 津山圏域消防組合消防本部	0:30	上記の要救助者及び医師を津山中央病院へ搬送する。
35	救急 労働災害	平成26年 7月10日	新見市哲多町 新見市消防本部	1:13	機械に挟まれ負傷した男性を、川崎医科大学附属病院へ搬送するために出動。ドクヘリは運休のため要請があったもの。(通常の救急出動)

36	救急 医師搬送	平成26年 7月12日	新見市菅生 新見市消防本部	0:25	高所から転落した71歳男性を搬送するため、ドクヘリの運用で出動。(ドクヘリは別件対応中)川崎医科大学附属病院で医師・看護師を搭乗させる。
37	救急 一般負傷	平成26年 7月12日	新見市菅生 新見市消防本部	0:25	上記の傷病者と関係者及び医師・看護師を川崎医科大学附属病院へ搬送。
38	救急 医師搬送	平成26年 7月13日	新見市豊永佐伏 新見市消防本部	0:23	軽四自動車の自損事故で、負傷者が2名いるためドクヘリの運用で出動(ドクヘリは運航不能)。川崎医科大学附属病院で医師、看護師を搭乗させる。
39	救急 交通事故	平成26年 7月13日	新見市豊永佐伏 新見市消防本部	0:20	上記の傷病者と関係者及び医師・看護師を川崎医科大学附属病院へ搬送。
40	救助 山岳	平成26年 7月20日	浅口市金光町 竜王山 倉敷市消防局	0:27	60歳男性が山で気分不良を訴え下山できなくなったため出動。隊員を2名投入し、要救助者及び救命士をピックアップする。
41	救急 急病	平成26年 7月20日	浅口市金光町 竜王山 倉敷市消防局	0:12	上記の要救助者及び救命士を西部ふれあい広場へ搬送し、ドクヘリへ引き継ぐ。
42	救急 医師搬送	平成26年 7月29日	久米郡美咲町 津山圏域消防組合消防本部	0:25	61歳男性が草刈り中に右足を切創したためドクヘリの運用で出動(ドクヘリ運航不能)。川崎医科大学附属病院で医師・看護師を搭乗させる。
43	救急 一般負傷	平成26年 7月29日	久米郡美咲町 津山圏域消防組合消防本部	0:44	上記の傷病者と医師・看護師を倉敷中央病院へ搬送。
44	救急 医師搬送	平成26年 8月7日	笠岡市平成町 笠岡地区消防組合消防本部	0:17	交通事故で多数傷病者が発生したため、ドクヘリの運用で出動(ドクヘリも同事案へ出動)。川崎医科大学附属病院で医師・看護師を搭乗させる。
45	救急 交通事故	平成26年 8月7日	笠岡市平成町 笠岡地区消防組合消防本部	0:16	上記の要救助者と医師・看護師を倉敷中央病院へ搬送。
46	救急 転院搬送	平成26年 8月14日	倉敷市松島 川崎医科大学附属病院 倉敷市消防局	1:58	頭部外傷の男性を、川崎医科大学附属病院から大阪市立総合医療センターへ転院搬送。
47	救助 水難	平成26年 8月14日	笠岡市白石島 笠岡地区消防組合消防本部	0:32	24歳女性が水上バイクから投げ出され負傷したが、地上消防隊は到着まで時間がかかるため出動。隊員を2名投入し要救助者をピックアップする。
48	救急 交通	平成26年 8月14日	笠岡市白石島 笠岡地区消防組合消防本部	0:19	上記の要救助者を笠岡ふれあい空港へ搬送し、ドクヘリへ引き継ぐ。
49	救助 水難	平成26年 8月17日	井原市芳井町 小田川 井原地区消防組合消防本部	0:54	19歳男性が、川に流されたため捜索及び救助のため出動。上空からの捜索後、場外地で待機するも日没までに発見には至らず、地上隊と協議の結果帰投する。
50	災害応急 人員搬送	平成26年 8月20日	広島県広島市 広島市消防局	1:04	広島市で発生した土砂災害発生に、緊急消防援助隊として出動。消防庁長官の求めにより、岡山市消防局指揮支援隊を搬送する。
51	救助 自然災害	平成26年 8月21日	広島県広島市 広島市消防局	1:40	土砂により流された行方不明者を捜索するため、河川の捜索を実施。
52	救助 自然災害	平成26年 8月21日	広島県広島市 広島市消防局	1:12	土砂により流された行方不明者を捜索するため、河川の捜索を実施。
53	救助 水難	平成26年 8月25日	津山市神戸 吉井川 津山圏域消防組合消防本部	1:25	行方不明者になった女性を捜索するため出動。捜索するも発見には至らなかった。

54	救助 水難	平成26年 8月25日	倉敷市玉島阿賀崎 倉敷市消防局	1:16	川に転落した人を捜索するために出動。捜索を実施し帰投後、地上隊により発見される。
55	救助 水難	平成26年 8月31日	総社市清音 高梁川 総社市消防本部	1:30	高梁川で行方不明になった男性の捜索を実施。発見するも川底に沈んでおり、ヘリでの救出が困難なため地上隊に引き継ぎ帰投する。
56	救急 急病	平成26年 9月2日	岡山市東区犬島 岡山市消防局	0:16	犬島からの救急搬送のため出動。神崎山公園競技場にて岡山市消防局の救急隊員2名を搭乗させ犬島へ向かう。傷病者を搭乗させ神崎山公園競技場まで搬送。※岡山市消防ヘリが耐空検査中のため岡山県・岡山市航空消防応援協定により出動。
57	救助 捜索	平成26年 9月5日	津山市加茂町 津山圏域消防組合消防本部	1:31	山中で木にパラグライダーらしきものが引っ掛かっているため捜索及び救助出動。ヘリから確認したところ、パラグライダーではなく、近くに人もいなかったため帰投する。
58	救助 水難	平成26年 9月6日	美咲町大戸下 吉井川 津山圏域消防組合消防本部	2:06	吉井川で流され、行方不明になった男性を捜索するために出動。発見には至らず帰投する。
59	火災 建物	平成26年 9月23日	真庭市日野上 真庭市消防本部	1:36	建物火災が竹やぶに燃え移り、延焼拡大したため出動。消火活動(散水6回)を行う。
60	救急 交通	平成26年 9月24日	高梁市津川町今津 国道 高梁市消防本部	0:31	交通事故で重傷者が多数発生したためドクヘリの運用で出動。ドクヘリが同事案に出動し、医師・看護師を現場へ搬送することから、現場で傷病者と医師・看護師を搭乗させ、倉敷中央病院へ搬送。
61	救助 捜索	平成26年 10月3日	高梁市有漢町 高梁市消防本部	1:46	山中で発生した行方不明者を捜索するため出動。給油のため一旦帰投した後に、地上隊が発見したもの。
62	救急 交通	平成26年 10月5日	美作市鳥取自動車道上り 美作市消防本部	0:49	交通事故により重傷者が多数発生したためドクヘリの運用で出動。ドクヘリにより医師・看護師は現場へ搬送されていたため、現場から傷病者と医師・看護師を搭乗させ津山中央病院へ搬送する。
63	救急 交通	平成26年 10月25日	真庭市下中津井 国道 真庭市消防本部	0:38	交通事故が発生し、搬送のため出動。場外地で待機中、ヘリによる搬送が不要になったため、不搬送で帰投する。
64	救助 その他	平成26年 10月31日	瀬戸内市牛窓町 前島 瀬戸内市消防本部	0:43	岩場に倒れている要救助者が、地上隊では搬送困難なため出動。隊員を2名投入しピックアップ。前島フェリー乗り場へ搬送し地上隊へ引き継ぐ。
65	救急 転院搬送	平成26年 11月5日	鳥取市 鳥取市立病院 鳥取県東部消防局(鳥取県)	1:10	急性胸部動脈性解離の傷病者を鳥取市立病院から榊原病院へ転院搬送。鳥取空港で救急隊より傷病者を引き継ぎ搬送する。※鳥取県防災ヘリは耐空検査中のため、中国五県消防防災ヘリコプター相互応援協定により出動。
66	救助 その他	平成26年 11月5日	真庭郡新庄村 毛無山から白馬山 真庭市消防本部	1:48	登山者が負傷し動けなくなったため出動。先に出動した鳥取県警航空隊ヘリが要救助者発見。隊員を1名投入するも、自力歩行可能で搬送を拒んだため、不搬送で帰投する。
67	救急 転院搬送	平成26年 11月7日	倉敷市美和 倉敷中央病院 倉敷市消防局	5:04	蘇生後脳症の男性を倉敷中央病院から天陽会中央病院(鹿児島県)へ転院搬送。
68	救助 捜索	平成26年 11月10日	鏡野町上斎原 岩井滝 津山圏域消防組合消防本部	2:24	岩井滝で観光客が行方不明になり捜索及び救助のため出動。捜索活動(2フライト)を実施し、その後の捜索を岡山県警航空隊へ引き継ぐ。
69	救助 山岳	平成26年 11月14日	新見市神郷 新見市消防本部	0:52	作業員が木を伐採中に負傷し、地上隊では搬送困難なため出動。隊員を2名投入し、要救助者及び救命士をピックアップする。
70	救急 一般負傷	平成26年 11月14日	新見市神郷 新見市消防本部	0:25	上記の要救助者及び救命士を神郷グランドへ搬送し、救急隊へ引き継ぐ。
71	救助 山岳	平成26年 11月18日	香川県坂出市府中町 城山 坂出市消防本部(香川県)	0:32	山中で男性が滑落し、地上隊では搬送が困難なため出動。隊員を2名投入し、要救助者をピックアップする。※香川県防災ヘリ耐空検査中のため、岡山県・香川県消防防災ヘリコプター相互応援協定により出動。
72	救急 一般負傷	平成26年 11月18日	香川県坂出市府中町 城山 坂出市消防本部(香川県)	0:24	上記の要救助者を回生病院(坂出市)へ搬送する。

73	救助 山岳	平成26年 11月22日	香川県小豆郡小豆島町 拇指嶽 小豆地区消防本部(香川県)	0:32	クライミング中の男性が滑落し、地上隊では搬送が困難なため出動。隊員を2名投入し、要救助者をピックアップする。※香川県防災ヘリ耐空検査中のため、岡山県・香川県消防防災ヘリコプター相互応援協定により出動。
74	救急 一般負傷	平成26年 11月22日	香川県小豆郡小豆島町 拇指嶽 小豆地区消防本部(香川県)	0:33	上記の要救助者を土庄場外へ搬送し、救急隊へ引き継ぐ。
75	救助 山岳	平成26年 11月24日	香川県高松市亀水町 紅峰 高松市消防局(香川県)	0:30	クライミング中の女性が滑落し、地上隊では搬送が困難なため出動。隊員を2名投入し、要救助者をピックアップする。※香川県防災ヘリ耐空検査中のため、岡山県・香川県消防防災ヘリコプター相互応援協定により出動。
76	救急 一般負傷	平成26年 11月24日	香川県高松市亀水町 紅峰 高松市消防局(香川県)	0:15	上記の要救助者を回生病院(坂出市)へ搬送する。
77	救急 転院搬送	平成26年 12月2日	香川県小豆郡 土庄中央病院 小豆地区消防本部(香川県)	0:42	食道胃静脈瘤の女性を土庄中央病院(小豆郡)から香川県立中央病院までの転院搬送。※香川県防災ヘリ耐空検査中のため、岡山県・香川県消防防災ヘリコプター相互応援協定により出動。
78	救助 山岳	平成26年 12月2日	徳島県那賀郡那賀町 山中 那賀町消防本部(徳島県)	0:51	山中で行方不明になっていた女性が、地上隊により発見されるも衰弱が激しく、下山困難なため出動。隊員を1名投入し、要救助者をピックアップする。 ※四国4県の防災ヘリが対応不可のため出動。
79	救急 一般負傷	平成26年 12月2日	徳島県那賀郡那賀町 山中 那賀町消防本部(徳島県)	0:52	上記の要救助者を場外地へ搬送し、救急隊へ引き継ぐ。
80	救急 転院搬送	平成26年 12月10日	香川県小豆郡 土庄中央病院 小豆地区消防本部(香川県)	0:42	交通外傷の女性を土庄中央病院(小豆郡)から回生病院(坂出市)へ転院搬送。※香川県防災ヘリ耐空検査中のため、岡山県・香川県消防防災ヘリコプター相互応援協定により出動。
81	救急 転院搬送	平成26年 12月11日	香川県小豆郡 内海病院 小豆地区消防本部(香川県)	0:32	高度の除脈の男性を内海病院(小豆郡)からKKR高松病院(高松市)へ転院搬送。※香川県防災ヘリ耐空検査中のため、岡山県・香川県消防防災ヘリコプター相互応援協定により出動。
82	救急 交通	平成26年 12月15日	高梁市玉川町 国道 高梁市消防本部	0:28	交通事故で重傷者が2名発生し、ドクヘリの運用で出動。ドクヘリにより医師・看護師は現場へ搬送されていたため、現場で傷病者と医師・看護師を搭乗させ倉敷中央病院へ搬送する。
83	救助 山岳	平成26年 12月19日	真庭市清谷 新見市消防本部	0:37	山中で男性が手足のしびれを訴え動けなくなり、地上隊の接触も時間がかかるため出動。隊員を2名投入し、要救助者及び関係者をピックアップする。
84	救急 急病	平成26年 12月19日	真庭市清谷 新見市消防本部	0:28	上記の要救助者及び関係者を大佐グランドへ搬送し、救急隊へ引き継ぐ。
85	救助 山岳	平成27年 3月13日	鏡野町富東谷 津山圏域消防組合消防本部	0:53	山中で作業員が頭部を負傷し、地上隊では搬送困難なため出動。隊員を2名投入し、要救助者をピックアップする。
86	救急 労働災害	平成27年 3月13日	鏡野町富東谷 津山圏域消防組合消防本部	0:35	上記の要救助者を富運動公園グランドへ搬送し、救急隊へ引き継ぐ。
87	火災 建物	平成27年 3月13日	井原市美星町 井原地区消防組合消防本部	0:44	建物から林野へ燃え移り、延焼拡大のおそれがあり出動。現着時は鎮圧状態。上空偵察のみ実施。
88	救急 医師搬送	平成27年 3月15日	高梁市川面町 高梁市消防本部	0:17	脳梗塞の疑いがある傷病者を搬送するためドクヘリの運用で出動。川崎医科大学附属病院で医師・看護師を搭乗させる。(ドクヘリは別件対応中)
89	救急 急病	平成27年 3月15日	高梁市川面町 高梁市消防本部	0:18	上記の傷病者と医師・看護師を川崎医科大学附属病院へ搬送する。
90	救急 転院搬送	平成27年 3月17日	香川県高松市朝日町 高松市消防局(香川県)	0:41	肺高血圧及び乳がんの女性を香川県立中央病院から国立岡山医療センターへの転院搬送。※香川県防災ヘリは点検中のため、岡山県・香川県消防防災ヘリコプター相互応援協定により出動。

91	救急 医師搬送	平成27年 3月22日	矢掛町守内 井原地区消防組合消防本部	0:17	交通事故の傷病者を搬送するためドクヘリの運用で出動。川崎医科大学附属病院で医師・看護師を搭乗させる。(ドクヘリは同交通事故事案に出動中)
92	救急 転院搬送	平成27年 3月22日	矢掛町守内 井原地区消防組合消防本部	0:14	上記の傷病者を地上隊が一旦病院収容するも、多発外傷により処置困難なため、矢掛病院から倉敷中央病院へ転院搬送。
93	火災 林野	平成27年 3月24日	久米郡美咲町 津山圏域消防組合消防本部	2:56	林野火災に出動。消火活動(散水10回)を行い、給油のため一旦帰投。その間、鳥取県防災ヘリを要請し上空偵察。入れ替わりできびが再度上空偵察を行った。
94	火災 林野	平成27年 3月27日	総社市槇谷 総社市消防本部	0:24	林野火災に出動。現場到着前に鎮圧状態となり要請解除。
95	火災 林野	平成27年 3月27日	笠岡市走出 笠岡地区消防組合消防本部	0:46	林野火災に出動。上空偵察のみ実施。
96	救助 山岳	平成27年 3月28日	真庭市星山 真庭市消防本部	0:30	登山中に道に迷った男女各1名を救助のため出動。隊員を2名投入し、道迷い2名をピックアップ。
97	救急 急病	平成27年 3月28日	真庭市星山 真庭市消防本部	0:31	上記の要救助者を真庭市消防本部ヘリポートへ搬送し、救急隊へ引き継ぐ。
98	火災 林野	平成27年 3月30日	真庭市日野上 真庭市消防本部	0:42	林野火災に出動。上空偵察のみ実施。
99	火災 建物	平成27年 3月31日	総社市中尾 総社市消防本部	0:46	建物火災が林野へ燃え移り、延焼拡大のおそれがあるため出動。上空偵察のみ実施。
合計 99 件				総飛行時間 80時間52分	

(6) 市町村防災訓練等参加状況

番号	月日	実施機関	実施内容	訓練内容	人員	時間
1	6月1日	高梁市	高梁市川面防災訓練	救急搬送訓練	6	0:50
2	6月1日	香川県	香川県	救急搬送訓練・上空偵察	6	1:10
3	6月8日	井原市	井原市総合防災訓練	救助訓練・機体展示 (天候不良のため中止)		
4	8月31日	笠岡市	笠岡市防災訓練	救助訓練(広島市土砂災害に消防本部が対応のため中止)		
5	8月31日	岡山県	岡山県総合防災訓練	救助訓練 (出勤に伴い不参加)		
6	9月7日	真庭市	真庭市総合防災訓練	上空偵察	6	0:55
7	9月27日	倉敷市	倉敷市総合防災訓練	救助訓練	7	0:55
8	10月11日	浅口市	浅口市総合防災訓練	上空偵察	6	0:30
9	10月19日	笠岡市	大空と大地のカーニバル 2013	救助訓練・機体展示	8	0:55
10	11月1日	岡山県	中国・四国ブロック緊急消防 援助隊合同訓練	上空偵察	7	0:25
11	11月2日	岡山県	中国・四国ブロック緊急消防 援助隊合同訓練	救助訓練・上空偵察	6	2:45
12	11月16日	岡山県	岡南飛行場祭り	救助訓練・機体展示	6	0:40
13	11月21日	高梁市	県南高速道路協議会訓練	救急搬送訓練	6	0:40
14	11月21日	倉敷市	水島地区石油コンビナート総 合防災訓練	上空偵察	6	0:35
15	11月23日	赤磐市	赤磐市総合防災訓練	救助訓練・上空偵察	6	0:55
16	12月18日	津山市	県北高速道路消防連絡協議 会総合訓練	救急搬送訓練 (天候不良のため中止)		
17	3月8日	瀬戸内市	瀬戸内市林野火災訓練	物輸訓練・上空偵察	6	1:00
18	3月8日	赤磐市	赤磐市林野火災訓練	消火訓練・上空偵察	6	0:40

合計 18 件 (実施 14 件)					88	12:55
-------------------	--	--	--	--	----	-------

(7) 自隊訓練実施状況

訓練項目	訓練内容	回数	人員	訓練時間
救助訓練	ホイスト降下・ピックアップ訓練 救助資機材を活用した訓練	77	577	114:11
消火訓練	消火バケットによる訓練 ファイアーアタックによる訓練	14	101	26:21
物輸訓練	もっこによる物資搬送訓練	10	74	15:05
飛行訓練	機長操縦慣熟訓練 ヘリテレ訓練	11	85	8:50
合計		112	837	164:27

(8) 連携訓練実施状況

機関	訓練内容	回数	人員	訓練時間
川崎医科大学 附属病院	防災ヘリ搭乗訓練	1	5	0:10
岡山大学病院	防災ヘリ搭乗訓練	2	10	1:00
岡山赤十字 病院	防災ヘリ搭乗訓練	1	8	0:55
津山中央病院	防災ヘリ搭乗訓練	1	6	1:10
倉敷中央病院	防災ヘリ搭乗訓練	1	5	0:45
井原地区消防 組合消防本部	隊員投入・物輸訓練	1	8	1:22
総社市 消防本部	隊員投入・物輸訓練	1	8	1:25
高梁市 消防本部	救助訓練	1	7	1:30
新見市 消防本部	救助訓練	1	8	1:50
真庭市 消防本部	救助訓練	1	7	1:20
美作市 消防本部	隊員投入・救助・救急訓練	1	7	1:38
香川県 防災航空隊	救助訓練	1	10	1:20
合計		13	89	14:25

3 点検整備状況

(1) 点検整備に伴う飛行

番号	月日	実施内容	時間
1	6月5日	レスキューホイスト定期点検	0:10
2	8月1日	レスキューホイスト定期点検	0:10
3	10月15日	レスキューホイスト定期点検	0:10
4	1月13日	耐空検査 搬入に伴う空輸	0:20
5	2月15日	耐空検査 テストフライト	0:28
6	2月16日	耐空検査 テストフライト	1:34
7	2月18日	耐空検査 テストフライト	3:20
8	2月19日	耐空検査 テストフライト	1:10
9	2月25日	耐空検査 テストフライト(ヘリテレ)	1:12
10	2月26日	耐空検査 領収フライト	0:15
11	2月27日	耐空検査 領収フライト及び空輸	0:45
12	3月22日	レスキューホイスト定期点検	0:10
13	3月23日	レスキューホイスト定期点検(再検査)	0:10

合計 13 件 9時間54分

(2) 運航を休止した点検整備

番号	点検月日	点検整備内容	所要日数
1	4月17日	機体25時間／30日(3回目) エンジン25時間	1
2	5月13日～5月14日	機体25時間／30日(4回目) エンジン100時間	2
3	6月5日	機体25時間／30日(1回目) エンジン25時間	1
4	7月1日～7月2日	機体25時間／30日(2回目) エンジン50時間	1.5
5	7月30日～8月1日	機体25時間／30日(3回目) エンジン150時間	2.5
6	8月22日～8月23日	機体25時間／30日(4回目) エンジン100時間	2
7	9月17日	機体25時間／30日(1回目) エンジン25時間	1
8	10月7日～10月8日	機体25時間／30日(2回目) エンジン50時間	1.5
9	11月4日	機体25時間／30日(3回目) エンジン25時間	1
10	11月19日～11月20日	機体25時間／30日(4回目) エンジン100時間	2
11	12月16日	機体25時間／30日(1回目) エンジン25時間	1
12	1月14日～2月27日	耐空検査 (600時間／12ヶ月)	45
13	3月7日	機体25時間／30日(1回目) エンジン25時間	1
14	3月21日～3月22日	機体25時間／30日(2回目) エンジン50時間	1.5
15	3月23日	レスキューホイストのASB (ホイストの荷重試験)	0.5

合計	64.5	日
----	------	---

4 資料集

(1) 消防防災航空センター職員一覧

平成二十六年 度	職名	氏名	派遣元消防本部等	在職期間	
	事務職				
	センター長	沼本 哲郎	(消防保安課)	H25.4.1～H27.3.31	
	主任	福家 鉄也		H26.4.1～	
	航空隊				
	隊長	岡本 拓郎	倉敷市消防局	H24.4.1～H27.3.31	
	副隊長	滝山 知由	津山圏域消防組合消防本部	H25.4.1～	
	副隊長	藪井 祐也	笠岡地区消防組合消防本部	H23.4.1～H27.3.31	
	副隊長	梁井 洋平	倉敷市消防局	H24.4.1～	
	隊員	内田 智博	高梁市消防本部	H25.4.1～	
	隊員	小林 稔	玉野市消防本部	H25.4.1～	
	隊員	岡田 晋一郎	井原地区消防組合消防本部	H26.8.1～	
	隊員	松田 雄仁	赤磐市消防本部	H26.4.1～	

平成二十七 年度	職名	氏名	派遣元消防本部等	在職期間	
	事務職				
	センター長	和気 基裕	(消防保安課)	H27.4.1～	
	主任	福家 鉄也		H26.4.1～	
	航空隊				
	隊長	滝山 知由	津山圏域消防組合消防本部	H25.4.1～	
	副隊長	上西 紀宏	倉敷市消防局	H27.4.1～	
	副隊長	梁井 洋平	倉敷市消防局	H24.4.1～	
	隊員	内田 智博	高梁市消防本部	H25.4.1～	
	隊員	小林 稔	玉野市消防本部	H25.4.1～	
	隊員	岡田 晋一郎	井原地区消防組合消防本部	H26.8.1～	
	隊員	松田 雄仁	赤磐市消防本部	H26.4.1～	
	隊員	前田 啓太	東備消防組合消防本部	H27.4.1～	

(2) 主要性能・装備品

機種	ベル412EP	
機体番号	JA119H	
機名	きび	
機体	製造会社名	ベル・ヘリコプター・テキストロン・カナダ・リミテッド
	型式	ベル412EP
	全長(m)	17.1
	主回転翼直径(m)	14.0
座席数	乗務員(人)	2
	旅客(人)	13
重量	全備重量(Kg)	5398
	空虚重量(Kg)	3625
	有効搭載量(Kg)	1773
エンジン	製造会社	プラット・アンド・ホイットニー・カナダ
	型式	PT6T-3D
	基数	1(ツイン・パック)
性能	最大速度(Km/h)	259
	巡航速度(Km/h)	226
	航続距離(Km)	678
	航続時間(h)	3
	耐風性能(m/s)	3889
燃料	使用燃料(l)	JET-A1
	タンク容量(l)	1251
	消費量(l/h)	317
装置	カーゴフック(Kg)	2041
	ホイスト(Kg)	272
	照明装置	3000万カンデラ
	リペリング装置	2式
	機外拡声装置	出力1400W
	ヘリテレ装置	1式

装備品	可視カメラ、赤外線カメラ	FLIR製Ultra8500
		・可視:オートフォーカス、18倍連続ズーム、自動追尾装置 ・赤外線:10倍連続ズーム
	消火バケツ	900ℓ
	消火タンク	1420ℓ
	救急ストレッチャー	・ファーノ28A(ヘリ専用:固定装置付)
	救急資機材	・生体情報モニタ(GEメディカルシステムス [®] dash3000)
		・AED(レールダル ハートスタートFR2)
		・酸素ボンベ(9.4リットル、2.8リットル)
		・自動式人工呼吸器
		・自動吸引機
		ほか
	救助用担架	・ワイヤーバスケット式(チタン・分離折畳式)
	救助資機材	・ベストスリング
		・ピタゴール
		・DXサバイバースリング
・リバーシブルレスキュースリング		
	ほか	

(3)活動写真集

< 緊急運航 >

兵庫県赤穂市林野火災(平成26年5月11～12日)



広島県呉市 林野火災(平成26年5月12日)



笠岡市救急搬送(平成26年6月7日)



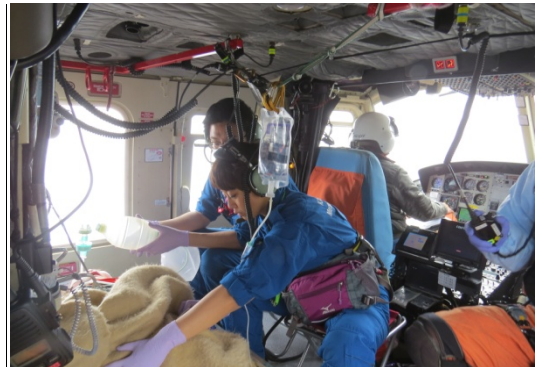
新見市救急搬送(平成26年7月10日)



倉敷中央病院～鹿児島県 天陽会中央病院(平成26年11月7日)



高梁市救急搬送(平成27年3月15日)



< 緊急運航 >

吉永町救助活動(平成26年6月20日)



鏡野町救助活動(平成26年6月20日)



広島市土砂災害 緊急消防援助隊(平成26年8月20日~21日)



< 各種防災訓練等 >

倉敷市総合防災訓練



赤磐市総合防災訓練



総社市消防本部との連携訓練



井原地区消防組合消防本部との連携訓練



香川県防災航空隊合同訓練



緊急消防援助隊合同訓練



< 自隊訓練 >

