

令和元年度

業 務 統 計



JA119H きび

岡山県消防防災航空センター

目 次

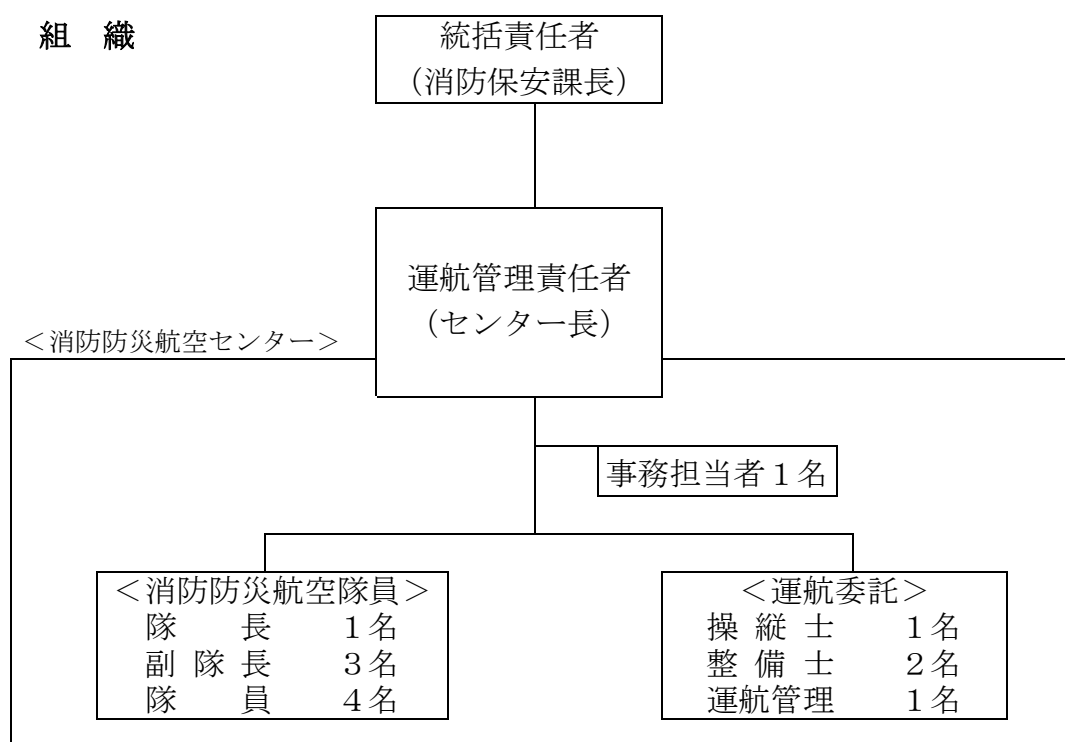
| | | |
|---|--------------------|-----|
| 1 | 概要 | |
| | (1) 沿革 | 1 |
| | (2) 組織 | 1 |
| | (3) 運航体制 | 2 |
| 2 | 運航状況 | |
| | (1) 令和元年度活動 | 3 |
| | (2) 年度別活動 | 4 |
| | (3) 月別活動 | 5 |
| | (4) 消防本部別活動 | 6 |
| | (5) 緊急運航活動状況 | 7 |
| | (6) 自隊訓練実施状況 | 1 1 |
| | (7) 他隊との合同訓練 | 1 1 |
| | (8) その他行政業務 | 1 3 |
| | (9) 調査 | 1 3 |
| 3 | 点検整備状況 | |
| | (1) 点検整備に伴う飛行 | 1 4 |
| | (2) 運航を休止した点検整備 | 1 5 |
| 4 | 資料集 | |
| | (1) 消防防災航空センター職員一覧 | 1 6 |
| | (2) 主要性能・装備品 | 1 7 |
| | (3) 活動写真集 | 1 8 |

1 概 要

(1) 沿 革

| | |
|----------------------|---|
| 平成19年12月17日 | 岡山県消防防災ヘリコプター導入検討委員会で、運航形態、機種選定基準等を取りまとめる |
| 平成20年 6月27日 | 県議会において購入議案可決 |
| 平成21年 3月27日 | 愛称選定委員会が開催され、愛称は「きび」に決定 |
| 〃 3月30日 | 岡山県消防防災ヘリコプター運航連絡協議会が発足 |
| 〃 4月 1日 | 岡山県消防防災航空センターが発足 |
| 〃 6月 8日 | 消防防災ヘリコプター「きび」納入 |
| 〃 10月26日 | 就航式（午前中）・本格運航開始（13時から） |
| 平成23年 3月12日 ～ 31日 | 東日本大震災救援活動（宮城県石巻市、塩釜市等で緊急消防援助隊として救援活動を実施） |
| 平成26年 8月20日 ～ 21日 | 広島市土砂災害救援活動（広島県広島市で緊急消防援助隊として救援活動を実施） |
| 平成29年 7月 6日 ～ 9日 | 九州北部豪雨災害救援活動（福岡県朝倉市で緊急消防援助隊として救援活動を実施） |
| 平成30年 7月 7日 ～ 31日 | 7月豪雨災害救援活動（緊急消防援助隊受援活動実施） |

(2) 組 織



(3) 運航体制

| | |
|----------|--|
| ①基 地 | 岡山市北区日応寺761-1 岡山空港内 |
| ②勤 務 体 制 | 365日体制 |
| ③運 航 時 間 | 8時30分から17時15分 (緊急時は日の出から日没まで) |
| ④職 員 配 置 | ・ 県職員 2名 ・ 消防防災航空隊 8名 ・ 運航委託会社 4名 (合 計) 14名 |

2 運航状況

(1) 令和元年度活動

| 区 分 | | | 元年度 | |
|--------|----------|----------|-------|--------|
| 災害業務 | 火災 | 県内 | 件数 | 11 |
| | | | 運航時間 | 10:21 |
| | | | 搬送人員 | 0 |
| | 火災 | 県外 | 件数 | 7 |
| | | | 運航時間 | 8:28 |
| | | | 搬送人員 | 0 |
| | 救助 | 県内 | 件数 | 8 |
| | | | 運航時間 | 9:45 |
| | | | 搬送人員 | 6 |
| | 救助 | 県外 | 件数 | 5 |
| | | | 運航時間 | 4:44 |
| | | | 搬送人員 | 1 |
| | 救急 | 県内 | 件数 | 17 |
| | | | 運航時間 | 9:38 |
| | | | 搬送人員 | 13 |
| 救急 | 県外 | 件数 | 16 | |
| | | 運航時間 | 14:14 | |
| | | 搬送人員 | 15 | |
| 災害応急 | 県内 | 件数 | 0 | |
| | | 運航時間 | 0:00 | |
| | | 搬送人員 | 0 | |
| 災害応急 | 県外 | 件数 | 0 | |
| | | 運航時間 | 0:00 | |
| | | 搬送人員 | 0 | |
| 小 計 | | | 件数 | 64 |
| | | | 運航時間 | 57:10 |
| | | | 搬送人員 | 35 |
| 通常業務 | 自隊訓練 | | 件数 | 117 |
| | | | 運航時間 | 169:06 |
| | 他隊との合同訓練 | 広域応援訓練 | 件数 | 4 |
| | | | 運航時間 | 5:00 |
| | | その他の合同訓練 | 件数 | 18 |
| | | | 運航時間 | 20:11 |
| | その他行政業務 | | 件数 | 2 |
| | | 運航時間 | 3:25 | |
| 小 計 | | | 件数 | 141 |
| | | | 運航時間 | 197:42 |
| 調査 | | | 件数 | 1 |
| | | | 運航時間 | 1:35 |
| 試験 検査 | | | 件数 | 10 |
| | | | 運航時間 | 13:43 |
| その他 | | | 件数 | 0 |
| | | | 運航時間 | 0:00 |
| 合 計 | | | 件数 | 216 |
| | | | 運航時間 | 270:10 |
| | | | 搬送人員 | 35 |
| 運航休止日数 | | | 日数 | 68 |

(2) 年度別活動(過去5年)

| 区分 | | | 平成27年度 | 平成28年度 | 平成29年度 | 平成30年度 | 令和元年度 | 合計 | |
|--------|--------------|----------|--------|--------|--------|--------|--------|--------|---------|
| 災害業務 | 火災 | 県内 | 件数 | 8 | 8 | 13 | 10 | 11 | 50 |
| | | | 運航時間 | 7:07 | 5:01 | 10:36 | 10:41 | 10:21 | 43:46 |
| | | | 搬送人員 | 0 | 0 | 0 | 0 | 0 | 0 |
| | | 県外 | 件数 | 0 | 0 | 2 | 0 | 7 | 9 |
| | | | 運航時間 | 0:00 | 0:00 | 0:18 | 0:00 | 8:28 | 12:49 |
| | | | 搬送人員 | 0 | 0 | 0 | 0 | 0 | 0 |
| | 救助 | 県内 | 件数 | 13 | 13 | 14 | 19 | 8 | 67 |
| | | | 運航時間 | 11:58 | 16:16 | 11:17 | 17:14 | 9:45 | 66:30 |
| | | | 搬送人員 | 4 | 4 | 9 | 12 | 6 | 35 |
| | | 県外 | 件数 | 0 | 3 | 4 | 1 | 5 | 13 |
| | | | 運航時間 | 0:00 | 2:42 | 2:45 | 0:51 | 4:44 | 11:02 |
| | | | 搬送人員 | 0 | 2 | 15 | 1 | 1 | 19 |
| | 救急 | 県内 | 件数 | 18 | 15 | 13 | 21 | 17 | 84 |
| | | | 運航時間 | 8:32 | 10:08 | 5:51 | 9:23 | 9:38 | 43:32 |
| | | | 搬送人員 | 12 | 11 | 13 | 17 | 13 | 66 |
| | | 県外 | 件数 | 16 | 17 | 9 | 16 | 16 | 74 |
| | | | 運航時間 | 10:16 | 13:37 | 6:33 | 14:25 | 14:14 | 59:05 |
| | | | 搬送人員 | 16 | 16 | 20 | 16 | 15 | 83 |
| 災害応急 | 県内 | 件数 | 1 | 0 | 0 | 12 | 0 | 13 | |
| | | 運航時間 | 0:57 | 0:00 | 0:00 | 13:54 | 0:00 | 14:51 | |
| | | 搬送人員 | 0 | 0 | 0 | 0 | 0 | 0 | |
| | 県外 | 件数 | 0 | 1 | 0 | 0 | 0 | 1 | |
| | | 運航時間 | 0:00 | 1:31 | 0:00 | 0:00 | 0:00 | 1:31 | |
| | | 搬送人員 | 0 | 0 | 0 | 0 | 0 | 0 | |
| 小計 | | | 件数 | 56 | 57 | 55 | 79 | 64 | 311 |
| | | | 運航時間 | 38:50 | 49:15 | 41:23 | 66:28 | 57:10 | 253:06 |
| | | | 搬送人員 | 32 | 33 | 57 | 46 | 35 | 203 |
| 通常業務 | 自隊訓練 | | 件数 | 102 | 114 | 119 | 109 | 117 | 561 |
| | | | 運航時間 | 139:29 | 139:05 | 168:48 | 157:50 | 169:06 | 774:18 |
| | 他隊との 合同訓練 | 広域応援訓練 | 件数 | 0 | 1 | 1 | 3 | 4 | 9 |
| | | | 運航時間 | 0:00 | 2:10 | 1:35 | 3:04 | 5:00 | 11:49 |
| | | その他の合同訓練 | 件数 | 17 | 26 | 16 | 28 | 18 | 105 |
| | | | 運航時間 | 17:49 | 25:00 | 21:05 | 28:20 | 20:11 | 112:25 |
| | その他行政業務 | | 件数 | 0 | 4 | 0 | 3 | 2 | 9 |
| | | | 運航時間 | 0:00 | 6:40 | 0:00 | 4:50 | 3:25 | 14:55 |
| 小計 | | | 件数 | 119 | 145 | 136 | 143 | 141 | 684 |
| | | | 運航時間 | 157:18 | 172:55 | 191:28 | 194:04 | 197:42 | 913:27 |
| 調査 | | | 件数 | 1 | 1 | 0 | 1 | 1 | 4 |
| | | | 運航時間 | 1:50 | 1:55 | 0:00 | 0:55 | 1:35 | 6:15 |
| 試験 検査 | | | 件数 | 24 | 18 | 14 | 21 | 10 | 87 |
| | | | 運航時間 | 21:00 | 13:00 | 13:44 | 13:20 | 13:43 | 74:47 |
| その他 | | | 件数 | 5 | 1 | 3 | 0 | 0 | 9 |
| | | | 運航時間 | 2:10 | 0:10 | 4:57 | 0:00 | 0:00 | 7:17 |
| 合計 | | | 件数 | 205 | 222 | 208 | 244 | 216 | 1095 |
| | | | 運航時間 | 221:08 | 237:15 | 251:32 | 274:47 | 270:10 | 1254:52 |
| | | | 搬送人員 | 32 | 33 | 57 | 46 | 35 | 203 |
| 運航休止日数 | | | 日数 | 135 | 47 | 167 | 65.5 | 68 | 482.5 |

(3) 月別活動

| 区分 | | | 4月 | 5月 | 6月 | 7月 | 8月 | 9月 | 10月 | 11月 | 12月 | 1月 | 2月 | 3月 | 合計 | | |
|--------|--------------|----------|------|-------|-------|-------|-------|-------|-------|-------|-------|-------|-------|-------|-------|--------|--------|
| 災害業務 | 火災 | 県内 | 件数 | 2 | 3 | 2 | | | 1 | | | | | 3 | 11 | | |
| | | | 運航時間 | 2:34 | 3:09 | 1:21 | | | 1:03 | | | | | | 2:14 | 10:21 | |
| | | | 搬送人員 | 0 | 0 | 0 | | | 0 | | | | | | 0 | 0 | |
| | | 県外 | 件数 | 2 | 3 | | | | | 2 | | | | | | 7 | |
| | | | 運航時間 | 3:51 | 2:52 | | | | | 1:45 | | | | | | 8:28 | |
| | | | 搬送人員 | 0 | 0 | | | | | 0 | | | | | | 0 | |
| | 救助 | 県内 | 件数 | 1 | 1 | | | 2 | 2 | | 2 | | | | 8 | | |
| | | | 運航時間 | 0:36 | 1:16 | | | 2:29 | 1:27 | | 3:57 | | | | 9:45 | | |
| | | | 搬送人員 | 1 | 1 | | | 1 | 2 | | 1 | | | | 6 | | |
| | | 県外 | 件数 | | | | | 3 | 2 | | | | | | | 5 | |
| | | | 運航時間 | | | | | 3:03 | 1:41 | | | | | | | 4:44 | |
| | | | 搬送人員 | | | | | 1 | 0 | | | | | | | 1 | |
| | 救急 | 県内 | 件数 | 2 | 1 | | | 2 | 4 | 3 | 3 | 2 | | | 17 | | |
| | | | 運航時間 | 2:05 | 0:28 | | | 1:18 | 1:39 | 2:23 | 1:07 | 0:38 | | | 9:38 | | |
| | | | 搬送人員 | 2 | 1 | | | 2 | 3 | 2 | 2 | 1 | | | 13 | | |
| | | 県外 | 件数 | | | | | 3 | | | 9 | 2 | | | 2 | 16 | |
| | | | 運航時間 | | | | | 2:34 | | | 8:52 | 1:40 | | | 1:08 | 14:14 | |
| | | | 搬送人員 | | | | | 2 | | | 9 | 2 | | | 2 | 15 | |
| 災害応急 | 県内 | 件数 | | | | | | | | | | | | 0 | | | |
| | | 運航時間 | | | | | | | | | | | | | 0:00 | | |
| | | 搬送人員 | | | | | | | | | | | | | 0 | | |
| | 県外 | 件数 | | | | | | | | | | | | | 0 | | |
| | | 運航時間 | | | | | | | | | | | | | 0:00 | | |
| | | 搬送人員 | | | | | | | | | | | | | 0 | | |
| 小計 | | | 件数 | 7 | 8 | 2 | 0 | 10 | 8 | 6 | 14 | 4 | 0 | 0 | 5 | 64 | |
| | | | 運航時間 | 9:06 | 7:45 | 1:21 | 0:00 | 9:24 | 4:47 | 5:11 | 13:56 | 2:18 | 0:00 | 0:00 | 3:22 | 57:10 | |
| | | | 搬送人員 | 3 | 2 | 0 | 0 | 6 | 5 | 2 | 12 | 3 | 0 | 0 | 2 | 35 | |
| 通常業務 | 自隊訓練 | | 件数 | 10 | 11 | 11 | 14 | 9 | 11 | 7 | 8 | 15 | | 5 | 16 | 117 | |
| | | | 運航時間 | 14:15 | 16:15 | 16:16 | 21:15 | 11:45 | 14:05 | 10:55 | 11:30 | 21:35 | | 7:35 | 23:40 | 169:06 | |
| | 他隊との 合同訓練 | 広域応援訓練 | 件数 | | | | | | | 1 | 1 | 1 | | | 1 | 4 | |
| | | | 運航時間 | | | | | | | 1:05 | 0:50 | 2:30 | | | 0:35 | 5:00 | |
| | | その他の合同訓練 | 件数 | | 1 | 1 | | | 5 | 7 | 2 | 2 | | | | 18 | |
| | | | 運航時間 | | 1:25 | 1:00 | | | 6:21 | 7:40 | 1:35 | 2:10 | | | | 20:11 | |
| | その他行政業務 | | 件数 | | 1 | | | | | | | 1 | | | | 2 | |
| | | | 運航時間 | | 1:45 | | | | | | | 1:40 | | | | 3:25 | |
| | 小計 | | | 件数 | 10 | 13 | 12 | 14 | 9 | 16 | 15 | 11 | 19 | 0 | 5 | 17 | 141 |
| | | | | 運航時間 | 14:15 | 19:25 | 17:16 | 16:45 | 11:45 | 20:26 | 19:40 | 13:55 | 27:55 | 0:00 | 7:35 | 24:15 | 197:42 |
| 調査 | | | 件数 | | | | | | | | | | | 1 | 1 | | |
| | | | 運航時間 | | | | | | | | | | | 1:35 | 1:35 | | |
| 試験 検査 | | | 件数 | | | | 1 | 1 | | 1 | | 1 | 5 | 1 | 10 | | |
| | | | 運航時間 | | | | 0:30 | 0:45 | | 0:55 | | 0:23 | 10:40 | 0:30 | 13:43 | | |
| その他 | | | 件数 | | | | | | | | | | | | 0 | | |
| | | | 運航時間 | | | | | | | | | | | | 0:00 | | |
| 合計 | | | 件数 | 17 | 21 | 14 | 14 | 20 | 25 | 21 | 26 | 23 | 1 | 10 | 24 | 216 | |
| | | | 運航時間 | 23:21 | 27:10 | 18:37 | 16:45 | 21:39 | 25:58 | 24:51 | 28:46 | 30:13 | 0:23 | 18:15 | 29:42 | 270:10 | |
| | | | 搬送人員 | 3 | 2 | 0 | 0 | 6 | 5 | 2 | 12 | 3 | 0 | 0 | 2 | 35 | |
| 運航休止日数 | | | 日数 | 1 | 2.5 | 1 | 4.5 | 1 | 2 | 1 | 2 | 3 | 26 | 21 | 3 | 68 | |

(4) 消防本部別活動

| 区分 | | 消防本部別 | | | | | | | | | | | | | | | | 合計 | |
|------|--------------|--------|--------|--------------|---------|--------------|--------------|---------|---------|---------|------------|---------|---------|---------|----------|-----------|------------|-------|-------|
| | | 岡山市消防局 | 倉敷市消防局 | 津山圏域消防組合消防本部 | 玉野市消防本部 | 笠岡地区消防組合消防本部 | 井原地区消防組合消防本部 | 総社市消防本部 | 高梁市消防本部 | 新見市消防本部 | 東備消防組合消防本部 | 真庭市消防本部 | 美作市消防本部 | 赤磐市消防本部 | 瀬戸内市消防本部 | 岡山県（緊援隊等） | その他（他県応援等） | | |
| 災害業務 | 火災 | 件数 | 3 | | 3 | | 4 | | | | 2 | 1 | | | 1 | | 4 | 18 | |
| | | 運航時間 | 1:44 | | 2:23 | | 3:42 | | | | 1:53 | 1:00 | | | 1:23 | | 6:44 | 18:49 | |
| | | 搬送人員 | | | | | | | | | | | | | | | | 0 | |
| | 救助 | 件数 | | | 1 | | 1 | | | | 1 | 1 | 2 | 2 | | | | 5 | 13 |
| | | 運航時間 | | | 0:36 | | 1:05 | | | | 1:21 | 2:52 | 1:43 | 2:08 | | | | 4:44 | 14:29 |
| | | 搬送人員 | | | 1 | | 1 | | | | | | 2 | 2 | | | | 1 | 7 |
| | 救急 | 件数 | | 1 | 1 | | 3 | 1 | | 2 | 2 | | 2 | 5 | | | | 16 | 33 |
| | | 運航時間 | | 1:49 | 0:24 | | 0:57 | 1:41 | | 0:34 | 0:57 | | 0:53 | 2:23 | | | | 14:14 | 23:52 |
| | | 搬送人員 | | 1 | 1 | | 2 | 1 | | 1 | 1 | | 2 | 4 | | | | 15 | 28 |
| | 災害応急 | 件数 | | | | | | | | | | | | | | | | | 0 |
| | | 運航時間 | | | | | | | | | | | | | | | | | 0:00 |
| | | 搬送人員 | | | | | | | | | | | | | | | | | 0 |
| | 小計 | 件数 | 3 | 1 | 5 | 0 | 8 | 1 | 0 | 2 | 5 | 2 | 4 | 7 | 1 | 0 | 0 | 25 | 64 |
| | | 運航時間 | 1:44 | 1:49 | 3:23 | 0:00 | 5:44 | 1:41 | 0:00 | 0:34 | 4:11 | 3:52 | 2:36 | 4:31 | 1:23 | 0:00 | 0:00 | 25:42 | 57:10 |
| | | 搬送人員 | 0 | 1 | 2 | 0 | 3 | 1 | 0 | 1 | 1 | 0 | 4 | 6 | 0 | 0 | 0 | 16 | 35 |
| 通常業務 | 市町村等 防災訓練 | 件数 | | | | | 1 | | | | | | 1 | | 1 | 2 | 2 | 7 | |
| | | 運航時間 | | | | | 1:00 | | | | | | 0:50 | | 0:40 | 3:20 | 1:40 | 7:30 | |
| | 消防本部 連携訓練 | 件数 | 1 | 1 | | 1 | 1 | 1 | | 1 | 1 | 1 | 2 | 1 | 1 | | | 12 | |
| | | 運航時間 | 1:30 | 1:30 | | 0:12 | 1:05 | 1:30 | | 1:28 | 1:15 | 1:06 | 2:15 | 1:30 | 1:25 | | | 14:46 | |
| 合計 | 件数 | 4 | 2 | 5 | 1 | 8 | 3 | 1 | 2 | 6 | 3 | 5 | 10 | 2 | 2 | 0 | 27 | 83 | |
| | 運航時間 | 3:14 | 3:19 | 3:23 | 0:12 | 5:44 | 3:46 | 1:30 | 0:34 | 5:39 | 5:07 | 3:42 | 7:36 | 2:53 | 2:05 | 0:00 | 27:22 | 79:26 | |
| | 搬送人員 | 0 | 1 | 2 | 0 | 3 | 1 | 0 | 1 | 1 | 0 | 4 | 6 | 0 | 0 | 0 | 16 | 35 | |

(5)緊急運航活動状況

(H31.4.1～R2.3.31)

| 番号 | 種別 | 日付 | 災害場所 要請本部 | 時間 | 活動内容 |
|----|------------|----------------|--|------|---|
| 1 | 火災 林野 | 平成31年 4月5日 | 広島県呉市蒲刈町大浦2868番地2号上方山林 呉市消防局 | 3:16 | 広島県呉市で発生した林野火災に、広域航空消防応援での空中消火要請を受け、岡山県消防防災航空隊が出動したものの。 |
| 2 | 火災 林野 | 平成31年 4月5日 | 和気郡和気町泉609 安養寺の北側約500m山林 東備消防組合消防本部 | 1:00 | 和気町泉地内、竜王山の登山道から煙と火が出ているとの通報。山頂に向かって延焼しているとのことで、上空偵察及び空中消火の要請を受け出動したものの。 |
| 3 | 火災 林野 | 平成31年 4月5日 | 岡山市東区瀬戸町大内1899番地 西約150m付近山林 岡山市消防局 | 0:35 | 岡山市東区瀬戸町大内地内で林野火災が発生し、上空偵察の要請を受け出動したものの。 |
| 4 | 火災 林野 | 平成31年 4月20日 | 新見市上市4478番地付近 新見市消防本部 | 1:34 | 新見市上市地内でゴミ焼きから林野に燃え移り、農機具小屋1棟全焼。林野火災のため、先着隊到着前に通信指令室より要請を受け出動したものの。 |
| 5 | 救助 山岳 | 平成31年 4月22日 | 苫田郡鏡野町上齋原 県立森林公園 津山圏域消防組合消防本部 | 0:36 | 森林公園の千軒平コースを下山中の男性が、顔面から出血している女性1名を発見し通報。搬送に時間を要すと判断し救助の要請を受け出動したものの。 |
| 6 | 救急 一般負傷 | 平成31年 4月22日 | 苫田郡鏡野町上齋原 県立森林公園 津山圏域消防組合消防本部 | 0:24 | 上記の傷病者を津山圏域消防組合訓練場(津山No.1)へ搬送する。 |
| 7 | 救急 転院搬送 | 平成31年 4月26日 | 井原市井原町1186番地 井原市立井原市民病院 井原地区消防組合消防本部 | 1:41 | 井原市民病院から右眼角膜潰瘍治療後角膜穿孔の傷病者を神戸大学医学部附属病院へ、ヘリコプターにて転院搬送の要請を受け出動したものの。 |
| 8 | 救助 山岳 | 令和元年 5月4日 | 美作市後山 船木山登山道 (標高1000m付近) 美作市消防本部 | 1:16 | 登山中の60歳代女性が、登山道から滑落し動けなくなったため、搬送に時間を要すことから救助の要請を受け出動したものの。 |
| 9 | 救急 一般負傷 | 令和元年 5月4日 | 美作市後山 船木山登山道 (標高1000m付近) 美作市消防本部 | 0:28 | 上記の傷病者を美作市消防本部(美作No.6)へ搬送する。 |
| 10 | 火災 林野 | 令和元年 5月13日 | 浅口郡里庄町里見 笠岡地区消防組合消防本部 | 1:18 | 浅口郡里庄町里見で林野火災発生。消防隊現場到着時20m×20mが延焼中のため、上空偵察及び空中消火の要請を受け出動したものの。 |
| 11 | 火災 林野 | 令和元年 5月13日 | 津山市坪井下1350番地付近 津山圏域消防組合消防本部 | 0:32 | 津山市坪井下地内において、野焼きが延焼拡大し、山へ燃え移ったため、空中消火の出動要請を受け出動したものの。 |
| 12 | 火災 林野 | 令和元年 5月16日 | 広島県府中市阿字町 福山地区消防組合消防本部 | 1:43 | 広島県府中市阿字町地内で林野火災が発生し延焼拡大中及び、広島県防災航空隊ヘリコプターが耐空検査中のため中国五県消防防災ヘリコプター相互応援協定に基づく応援要請を受け出動したものの。なお、広島市消防航空隊ヘリコプターが先着し散水中であるとの情報を得る。 |
| 13 | 火災 林野 | 令和元年 5月17日 | 苫田郡鏡野町上齋原2152番地付近原野 津山圏域消防組合消防本部 | 1:19 | 原野が燃えて延焼拡大中、山林へ燃え移り、近くに家がある。通報時約100m×100m程度延焼中。行為者は不明。上空偵察の要請を受け出動したものの。 |
| 14 | 火災 林野 | 令和元年 5月17日 | 岡山市北区西辛川地内 山陽自動車道城山トンネル北西山林 岡山市消防局 | 0:24 | 林野火災が発生し、上空からヘリテレ伝送の要請を受け出動したものの。岡山市消防航空隊は耐空検査中のため、岡山県消防防災航空隊が出動する。 |
| 15 | 火災 林野 | 令和元年 5月19日 | 岡山市北区菅野3509番地付近 北西100m 岡山市消防局 | 0:45 | 10m×10mの範囲で山の法面が燃え、延焼拡大したため、空中消火の要請を受け出動したものの。岡山市消防航空隊は耐空検査中のため、岡山県消防防災航空隊が出動する。 |
| 16 | 火災 林野 | 令和元年 6月6日 | 浅口市鴨方町益坂 笠岡地区消防組合消防本部 | 0:42 | 浅口市鴨方町益坂地内で林野火災が発生し、上空偵察及び空中消火の要請を受け出動したものの。 |

| | | | | | |
|----|------------|---------------|---|------|--|
| 17 | 火災 林野 | 令和元年 6月13日 | 笠岡市大河 大河公会堂北側約50m付近 笠岡地区消防組合消防本部 | 0:39 | 笠岡市大河地内で林野火災が発生し、上空偵察の要請を受け出動したものの。 |
| 18 | 救助 山岳 | 令和元年 8月1日 | 真庭市蒜山上長田 下蒜山3合目付近 真庭市消防本部 | 1:08 | 家族5人で登山中、67歳女性が登山道で転倒し右手首を負傷したため、救助の要請を受け出動したものの。 |
| 19 | 救急 一般負傷 | 令和元年 8月1日 | 真庭市蒜山上長田 下蒜山3合目付近 真庭市消防本部 | 0:35 | 上記の傷病者を蒜山ベアバレスキー場(真庭No.28)へ搬送する。 |
| 20 | 救急 転院搬送 | 令和元年 8月1日 | 鳥取県鳥取市江津730番地 鳥取県立中央病院 鳥取県東部広域行政管理組合消防局 | 0:59 | 誤嚥性肺炎の傷病者を、鳥取県立中央病院から岡山赤十字病院へ転院搬送依頼があり出動したものの。鳥取防災ヘリは、100時間点検で運休のため、中国五県消防防災ヘリコプター相互応援協定により岡山県消防防災航空隊が出動する。 |
| 21 | 救助 山岳 | 令和元年 8月2日 | 鳥取県西伯郡大山町大山 ユートピア小屋 鳥取県西部広域行政管理組合消防局 | 1:13 | 72歳女性、登山中に身体のしびれ及び過換気症状があるため出動したものの。鳥取県防災ヘリは、100時間点検で運休のため、中国五県消防防災ヘリコプター相互応援協定により岡山県消防防災航空隊が出動する。 |
| 22 | 救助 山岳 | 令和元年 8月7日 | 鳥根県安来市宇波地内 安来市消防本部 | 0:26 | 58歳女性が、右上肢を重機(バックフォア)と木に挟まれたため、救助の要請を受け出動したものの。鳥根県防災ヘリは、耐空検査で運休のため、中国五県消防防災ヘリコプター相互応援協定により岡山県消防防災航空隊が出動する。 |
| 23 | 救急 一般負傷 | 令和元年 8月7日 | 鳥根県安来市宇波地内 安来市消防本部 | 0:41 | 上記の傷病者を宇波交流センターから鳥取大学医学部附属病院へ搬送する。 |
| 24 | 救助 山岳 | 令和元年 8月10日 | 鳥根県雲南市大東町上久野地内 雲南消防本部 | 1:24 | 登山中の2名パーティーの内、70歳代女性1名が登山道から滑落。後頭部からの出血ありで、救助の要請を受け出動したものの。鳥根県防災ヘリは、耐空検査で運休のため、中国五県消防防災ヘリコプター相互応援協定により岡山県消防防災航空隊が出動する。 |
| 25 | 救急 一般負傷 | 令和元年 8月10日 | 鳥根県雲南市大東町上久野地内 雲南消防本部 | 0:54 | 上記の傷病者をかみくの桃源郷へ搬送する。 |
| 26 | 救急 交通事故 | 令和元年 8月13日 | 美作市尾谷 国道374号線 美作市消防本部 | 0:43 | 普通乗用車と軽乗用車の衝突事故により多数の負傷者が発生したものの。重傷者の搬送依頼を受け出動する。 |
| 27 | 救助 山岳 | 令和元年 8月25日 | 新見市草間 井倉洞周辺 新見市消防本部 | 1:21 | 井倉洞の崖でライトが見えていたが、ライトが見えなくなり人が転落したようだ。24日の20時59分に新見市消防本部から出動要請が入る。協議した結果、25日の7時00分離陸、7時20分からの捜索要請を受け出動したものの。 |
| 28 | 救助 山岳 | 令和元年 9月5日 | 鳥根県安来市伯太町安田地内 安来市消防本部 | 1:17 | 登山中に女性2名が蜂に刺されたもの。救助の要請を受け出動したものの。鳥根県防災ヘリは、耐空検査で運休のため、中国五県消防防災ヘリコプター相互応援協定により岡山県消防防災航空隊が出動する。 |
| 29 | 救助 山岳 | 令和元年 9月7日 | 美作市後山 奥の院行者道(標高900メートル付近) 美作市消防本部 | 0:52 | 下山中の52才男性が、行者道から約10メートル下に滑落し動けなくなったため、救助の要請を受け出動したものの。 |
| 30 | 救急 一般負傷 | 令和元年 9月7日 | 美作市後山 奥の院行者道(標高900メートル付近) 美作市消防本部 | 0:24 | 上記の傷病者を美作市消防本部へ搬送する。 |
| 31 | 救助 山岳 | 令和元年 9月13日 | 広島県庄原市粟 備北地区消防組合消防本部 | 0:24 | 男性が蜂に刺されアナフィラキシーショックを起こし、備北地区消防から救助の要請を受け出動したものの。広島県防災ヘリは、耐空検査で運休のため、中国五県消防防災ヘリコプター相互応援協定により岡山県消防防災航空隊が出動する。 |
| 32 | 救助 山岳 | 令和元年 9月15日 | 真庭市星山 星山登山道8合目 真庭市消防本部 | 0:35 | 登山中の45才女性が、右足首を負傷し歩行不能になったため、救助の要請を受け出動したものの。 |

| | | | | | |
|----|------------|----------------|---|------|--|
| 33 | 救急 一般負傷 | 令和元年 9月15日 | 真庭市星山 星山登山道8合目 真庭市消防本部 | 0:18 | 番号32の傷病者を真庭市消防本部へ搬送する。 |
| 34 | 救急 医師搬送 | 令和元年 9月16日 | 新見市法曾190-6 国道180号 新見市消防本部 | 0:30 | 法曾井高国道180号上で軽自動車と乗用車の正面衝突事故。傷病者が3名とのことで、防災ヘリにドクターヘリの運用にて要請があったもの。川崎医科大学附属病院の医師を搬送する。尚、ドクターヘリも同事業出動している。 |
| 35 | 救急 交通事故 | 令和元年 9月16日 | 新見市法曾190-6 国道180号 新見市消防本部 | 0:27 | 上記の傷病者を川崎医科大学附属病院へ搬送する。 |
| 36 | 火災 林野 | 令和元年 10月3日 | 香川県琴平町892番地1 金刀比羅宮本宮付近 仲多度南部消防組合消防本部 | 1:03 | 香川県仲多度郡琴平町で発生した林野火災に、上空偵察及び空中消火の要請があり、岡山県消防防災航空隊が出動したもの。 香川県防災ヘリは50時間点検で運休中のため、岡山県・香川県消防防災ヘリコプター相互応援協定により岡山県消防防災航空隊が出動する。 |
| 37 | 救急 医師搬送 | 令和元年 10月10日 | 高梁市成羽町下原301 高梁市国民健康保険成羽病院 高梁市消防本部 | 0:16 | 脳梗塞で緊急処置が必要な患者を川崎医科大学附属病院へ転院搬送の要請。川崎医科大学附属病院ドクターヘリは他事案へ出場中のため、岡山県消防防災航空隊にドクターヘリの運用の要請があったもの。 |
| 38 | 救急 転院搬送 | 令和元年 10月10日 | 高梁市成羽町下原301 高梁市国民健康保険成羽病院 高梁市消防本部 | 0:18 | 上記の傷病者を川崎医科大学附属病院へ搬送する。 |
| 39 | 火災 林野 | 令和元年 10月16日 | 広島県福山市坪生町3423番地 福山地区消防組合消防本部 | 0:42 | 福山市坪生町において発生した建物火災が林野へ延焼中のため、空中消火の要請があったもの。 広島県防災ヘリは、他事案対応中のため、中国五県消防防災ヘリコプター相互応援協定により岡山県消防防災航空隊が出動する。 |
| 40 | 火災 建物 | 令和元年 10月17日 | 笠岡市飛鳥6312番地 笠岡地区消防組合消防本部 | 1:03 | 笠岡市の離島である大飛鳥で火災119入電。初報以後の続報なく火災状況が不明であり、情報把握が困難であるため、出動したもの。 |
| 41 | 救急 転院搬送 | 令和元年 10月27日 | 倉敷市松島577 川崎医科大学附属病院 倉敷市消防局 | 1:49 | 妊娠26週双胎間輸血症候群の20歳女性を、川崎医科大学附属病院から大阪母子医療センターへ転院搬送依頼があり出動したもの。 |
| 42 | 救急 医師搬送 | 令和元年 11月2日 | 美作市滝宮1210 岡山国際サーキットメディカルセンター 美作市消防本部 | 0:26 | バイクレース中の接触事故により2名が負傷、川崎医科大学附属病院ドクターヘリは他事案へ出場中のため、岡山県消防防災航空隊にドクターヘリの運用の要請があり、出動したもの。 |
| 43 | 救急 運動競技 | 令和元年 11月2日 | 美作市滝宮1210 岡山国際サーキットメディカルセンター 美作市消防本部 | 0:22 | 上記の傷病者を岡山大学病院へ搬送する。 |
| 44 | 救急 転院搬送 | 令和元年 11月4日 | 香川県豊浜町姫浜708番地 三豊総合病院 三観広域行政組合消防本部 | 1:31 | 三豊総合病院から愛媛県立中央病院まで視床下部出血の患者の転院搬送依頼があり出動したもの。 香川県防災ヘリは耐空検査運休中のため、岡山県・香川県消防防災ヘリコプター相互応援協定により岡山県消防防災航空隊が出動する。 |
| 45 | 救急 転院搬送 | 令和元年 11月5日 | 香川県小豆郡小豆島町池田 小豆島中央病院 小豆地区消防本部 | 1:08 | 小豆島中央病院から福山市民病院まで右尺骨近位端骨折、右坐骨骨折、右橈骨頭骨骨折患者の転院搬送依頼があり出動したもの。 香川県防災ヘリは耐空検査運休中のため、岡山県・香川県消防防災ヘリコプター相互応援協定により岡山県消防防災航空隊が出動する。 |
| 46 | 救急 転院搬送 | 令和元年 11月5日 | 香川県小豆郡小豆島町池田 小豆島中央病院 小豆地区消防本部 | 0:49 | 小豆島中央病院からKKR高松病院まで後腹膜膿腫患者の転院搬送依頼があり出動したもの。 香川県防災ヘリは耐空検査運休中のため、岡山県・香川県消防防災ヘリコプター相互応援協定により岡山県消防防災航空隊が出動する。 |
| 47 | 救急 転院搬送 | 令和元年 11月6日 | 香川県小豆郡小豆島町池田 小豆島中央病院 小豆地区消防本部 | 1:13 | 小豆島中央病院から高砂市民病院まで頸髄中心性損傷、腰椎圧迫骨折疑い、多発性外傷患者の転院搬送依頼があり出動したもの。 香川県防災ヘリは耐空検査運休中のため、岡山県・香川県消防防災ヘリコプター相互応援協定により岡山県消防防災航空隊が出動する。 |
| 48 | 救助 山岳 | 令和元年 11月6日 | 浅口市鴨方町小坂東杉山 山中 笠岡地区消防組合消防本部 | 1:05 | 浅口市鴨方町小坂東の県道から、約100mの山中8合目付近で、山歩き中の73歳男性1名が、登山道から約6m下の険しい急斜面に転落し、意識はあるが頭部負傷出血あり、背部打撲、自力歩行不能で、救助困難になる可能性があるため出動したもの。 |

| | | | | | |
|--------|------------|----------------|---|----------------|--|
| 49 | 救急 一般負傷 | 令和元年 11月6日 | 浅口市鴨方町小坂東杉山 山中 笠岡地区消防組合消防本部 | 0:19 | 番号48の傷病者を川崎医科大学附属病院へ搬送する。 |
| 50 | 救助 山岳 | 令和元年 11月8日 | 備前市日生町日生鴻島 東備消防組合消防本部 | 2:52 | 行方不明者の捜索のため、出動要請があったもの。 |
| 51 | 救急 転院搬送 | 令和元年 11月17日 | 香川県豊浜町姫浜708番地 三豊総合病院 三観広域行政組合消防本部 | 0:55 | 三豊総合病院から心臓病センター榑原病院まで動脈解離の患者の転院搬送依頼があり出動したもの。 香川県防災ヘリは耐空検査運休中のため、岡山県・香川県消防防災ヘリコプター相互応援協定により岡山県消防防災航空隊が出動する。 |
| 52 | 救急 転院搬送 | 令和元年 11月22日 | 香川県小豆郡小豆島町池田 小豆島中央病院 小豆地区消防本部 | 0:48 | 小豆島中央病院から香川大学医学部附属病院まで卵巣腫瘍患者の転院搬送依頼があり出動したもの。 香川県防災ヘリは耐空検査運休中のため、岡山県・香川県消防防災ヘリコプター相互応援協定により岡山県消防防災航空隊が出動する。 |
| 53 | 救急 転院搬送 | 令和元年 11月29日 | 香川県小豆郡小豆島町池田 小豆島中央病院 小豆地区消防本部 | 0:51 | 小豆島中央病院から香川県立中央病院まで総胆管結石患者の転院搬送依頼があり出動したもの。 香川県防災ヘリは耐空検査運休中のため、岡山県・香川県消防防災ヘリコプター相互応援協定により岡山県消防防災航空隊が出動する。 |
| 54 | 救急 転院搬送 | 令和元年 11月29日 | 香川県小豆郡小豆島町池田 小豆島中央病院 小豆地区消防本部 | 0:51 | 小豆島中央病院から香川県立中央病院まで気道熱傷患者の転院搬送依頼があり出動したもの。 香川県防災ヘリは耐空検査運休中のため、岡山県・香川県消防防災ヘリコプター相互応援協定により岡山県消防防災航空隊が出動する。 |
| 55 | 救急 転院搬送 | 令和元年 11月30日 | 香川県小豆郡小豆島町池田 小豆島中央病院 小豆地区消防本部 | 0:46 | 小豆島中央病院から香川県立中央病院まで臍胸疑いがある患者の転院搬送依頼があり出動したもの。 香川県防災ヘリは耐空検査運休中のため、岡山県・香川県消防防災ヘリコプター相互応援協定により岡山県消防防災航空隊が出動する。 |
| 56 | 救急 転院搬送 | 令和元年 12月8日 | 香川県小豆郡小豆島町池田 小豆島中央病院 小豆地区消防本部 | 0:51 | 小豆島中央病院から香川県立中央病院まで急性心不全患者の転院搬送依頼があり出動したもの。 香川県防災ヘリは耐空検査運休中のため、岡山県・香川県消防防災ヘリコプター相互応援協定により岡山県消防防災航空隊が出動する。 |
| 57 | 救急 転院搬送 | 令和元年 12月10日 | 香川県小豆郡小豆島町池田 小豆島中央病院 小豆地区消防本部 | 0:49 | 小豆島中央病院から香川県立中央病院まで急性胆のう炎患者の転院搬送依頼があり出動したもの。 香川県防災ヘリは耐空検査運休中のため、岡山県・香川県消防防災ヘリコプター相互応援協定により岡山県消防防災航空隊が出動する。 |
| 58 | 救急 医師搬送 | 令和元年 12月22日 | 笠岡市カプト西町 笠岡ふれあい空港 笠岡地区消防組合消防本部 | 0:18 | 笠岡市北木島で急病人発生、緊急運航船で本土へ搬送中に救急隊が電話聴取したところ、虚血性心疾患の恐れがある事が判明、救急隊からヘリ搬送の要請があり、ドクターヘリに連絡するも他事案対応中であつたため、岡山県消防防災航空隊にドクヘリ的運用の要請があつたもの。 |
| 59 | 救急 急病 | 令和元年 12月22日 | 笠岡市カプト西町 笠岡ふれあい空港 笠岡地区消防組合消防本部 | 0:20 | 上記の傷病者を川崎医科大学附属病院へ搬送する。 |
| 60 | 火災 林野 | 令和2年 3月24日 | 赤磐市西勢実地内 赤磐市消防本部 | 1:23 | 赤磐市西勢実地内の田で枯草を焼却中、風に煽られ山林に延焼拡大したもの。 |
| 61 | 火災 林野 | 令和2年 3月25日 | 新見市哲多町大野939-6 新見市消防本部 | 0:19 | 新見市哲多町地内で林野火災が発生し、空中消火の要請を受け出動したもの。 |
| 62 | 火災 林野 | 令和2年 3月25日 | 津山市池ヶ原522番地付近山林 津山圏域消防組合消防本部 | 0:32 | 野焼きを行っていたところ延焼拡大し、山林に燃え広がったもの。通報時約1アールを焼損し、地上隊到着後も延焼拡大中であつたため空中消火の依頼があつたもの。 |
| 63 | 救急 転院搬送 | 令和2年 3月30日 | 香川県小豆郡小豆島町池田 小豆島中央病院 小豆地区消防本部 | 0:25 | 小豆島中央病院から香川大学医学部附属病院まで脳出血患者の転院搬送依頼があり出動したもの。 香川県防災ヘリは50h・100h点検運休中のため、岡山県・香川県消防防災ヘリコプター相互応援協定により岡山県消防防災航空隊が出動する。 |
| 64 | 救急 転院搬送 | 令和2年 3月30日 | 香川県小豆郡小豆島町池田 小豆島中央病院 小豆地区消防本部 | 0:43 | 小豆島中央病院から香川県立中央病院まで脳出血患者の転院搬送依頼があり出動したもの。 香川県防災ヘリは50h・100h点検運休中のため、岡山県・香川県消防防災ヘリコプター相互応援協定により岡山県消防防災航空隊が出動する。 |
| 合計 64件 | | | | 総飛行時間 57:10 | |

(6) 自隊訓練実施状況

| 訓練項目 | 訓練内容 | 回数 | 人員 | 訓練時間 |
|------|---------------------------------|-----|-----|--------|
| 救助訓練 | ホイスト降下・ピックアップ訓練 救助資機材を活用した訓練 | 96 | 714 | 137:26 |
| 消火訓練 | 消火バケットによる訓練 ファイアーアタックによる訓練 | 15 | 114 | 23:25 |
| 物輸訓練 | もっこによる物資搬送訓練 | 5 | 36 | 7:10 |
| 飛行訓練 | 機長操縦慣熟訓練 ヘリテレ訓練 | 1 | 7 | 1:05 |
| 合計 | | 117 | 871 | 169:06 |

(7-1) 他隊との合同訓練(広域応援訓練)

| 番号 | 月日 | 実施機関 | 実施内容 | 訓練内容 | 人員 | 時間 |
|--------------|--------|------------|------------------------|-------------------------------|----|------|
| 1 | 10月6日 | 広島県 | 広島県総合防災訓練 | 物資・隊員投入訓練 | 6 | 1:05 |
| 2 | 11月25日 | 岡山県消防防災航空隊 | 岡山県緊急消防援助隊 航空小隊受援訓練 | 岡山消防指揮支援隊輸送訓練 平行誘導路駐機・給油訓練 | 9 | 0:50 |
| 3 | 12月1日 | 高知県 | 中四国緊急援助隊訓練 | 救助・消火訓練 | 7 | 2:30 |
| 4 | 3月26日 | 香川県 | 香川県・岡山県消防防災 航空隊合同訓練 | 救助訓練 | 6 | 0:35 |
| 合計 4件(実施 4件) | | | | | 28 | 5:00 |

(7-2) 他隊との合同訓練(その他の合同訓練:市町村等防災訓練)

| 番号 | 月日 | 実施機関 | 実施内容 | 訓練内容 | 人員 | 時間 |
|--------------|--------|------|-----------|------------|----|------|
| 1 | 6月9日 | 井原市 | 井原市総合防災訓練 | 救急搬送・展示 | 6 | 1:00 |
| 2 | 9月1日 | 真庭市 | 真庭市総合防災訓練 | ※天候不良のため中止 | | |
| 3 | 9月8日 | 瀬戸内市 | 瀬戸内市防災訓練 | 救助訓練 | 6 | 0:40 |
| 4 | 9月22日 | 倉敷市 | 倉敷市総合防災訓練 | ※天候不良のため中止 | | |
| 5 | 9月28日 | 津山市 | 岡山県総合防災訓練 | ※天候不良のため中止 | | |
| 6 | 11月16日 | 美作市 | 美作市総合防災訓練 | 救助訓練 | 6 | 0:50 |
| 合計 6件(実施 3件) | | | | | 18 | 2:30 |

(7-3)他隊との合同訓練(その他の合同訓練:消防本部連携訓練)

| 番号 | 月日 | 実施機関 | 実施内容 | 訓練内容 | 人員 | 時間 |
|----------------|--------|--------------|----------|------------------|----|-------|
| 1 | 5月27日 | 瀬戸内市消防本部 | 連携訓練 | 消火訓練 | 7 | 1:25 |
| 2 | 8月16日 | 笠岡地区消防組合消防本部 | 連携訓練 | ※台風10号のため中止 | | |
| 3 | 8月28日 | 瀬戸内市消防本部 | 合同訓練 | ※天候不良のため中止 | | |
| 4 | 9月2日 | 倉敷市消防局 | 連携訓練 | 救助訓練・ヘリテレ | 7 | 1:30 |
| 5 | 9月9日 | 美作市消防本部 | 連携訓練 | 救助訓練 | 7 | 1:35 |
| 6 | 9月17日 | 赤磐市消防本部 | 連携訓練 | ヘリテレ・機体誘導・機内救命処置 | 7 | 1:30 |
| 7 | 9月26日 | 真庭市消防本部 | 連携訓練 | 救助訓練 | 6 | 1:06 |
| 8 | 10月7日 | 井原地区消防組合消防本部 | 連携訓練 | 水難救助訓練 | 6 | 1:05 |
| 9 | 10月8日 | 総社市消防本部 | 連携訓練 | 救助訓練 | 6 | 1:30 |
| 10 | 10月9日 | 東備消防組合消防本部 | 連携訓練 | 救助訓練 | 7 | 1:15 |
| 11 | 10月10日 | 新見市消防本部 | 連携訓練 | 消火訓練 | 6 | 1:28 |
| 12 | 10月11日 | 玉野市消防本部 | 連携訓練 | 庁舎見学・機体展示・飛行訓練 | 6 | 0:12 |
| 13 | 10月19日 | 美作市消防本部 | 美作消防フェスタ | 救助訓練・展示 | 6 | 0:40 |
| 14 | 10月28日 | 岡山市消防航空隊 | 連携訓練 | 消火訓練 | 6 | 1:30 |
| 15 | 11月18日 | 津山圏域消防組合消防本部 | 連携訓練 | ※天候不良のため中止 | | |
| 16 | 12月18日 | 消防学校 | 救急標準課程 | 救助訓練 | 7 | 0:55 |
| 合計 16件(実施 13件) | | | | | 84 | 15:41 |

(7-4)他隊との合同訓練(その他の合同訓練:その他の連携訓練)

| 番号 | 月日 | 実施機関 | 実施内容 | 訓練内容 | 人員 | 時間 |
|--------------|--------|------------|-------------|----------------------|----|------|
| 1 | 8月7日 | 津山中央病院 | 連携訓練 | 搭乗訓練 | 6 | 0:30 |
| 2 | 8月8日 | 岡山大学病院 | 連携訓練 | 搭乗訓練 | 6 | 0:30 |
| 3 | 8月20日 | 川崎医科大学附属病院 | 連携訓練 | 搭乗訓練・隊員投入訓練 | 6 | 1:30 |
| 4 | 9月12日 | 倉敷中央病院 | 連携訓練 | 搭乗訓練 | 6 | 0:35 |
| 5 | 11月17日 | 岡南飛行場 | 岡南飛行場祭り | 救助訓練展示 | 6 | 0:45 |
| 6 | 11月24日 | 笠岡農道空港 | 大空と大地のカーニバル | 救助訓練展示 ※天候不良のため中止 | | |
| 7 | 12月19日 | 水島海上保安部 | 連携訓練 | 救助訓練 | 8 | 1:15 |
| 合計 7件(実施 6件) | | | | | 38 | 5:05 |

(8) その他行政業務

| 番号 | 月日 | 実施機関 | 実施内容 | 訓練内容 | 人員 | 時間 |
|--------------|--------|------|--------|------------------------|----|------|
| 1 | 5月24日 | 河川課 | 一般行政活動 | 河川改修進捗状況調査 | 8 | 1:45 |
| 2 | 8月29日 | 治山課 | 一般行政活動 | ナラ枯れ被害木探査 天候不良のため中止 | | |
| 3 | 12月16日 | 水産課 | 一般行政活動 | 養殖施設設置状況調査 | 8 | 1:40 |
| 合計 3件(実施 2件) | | | | | 16 | 3:25 |

(9) 調査

| 番号 | 月日 | 実施機関 | 実施内容 | 訓練内容 | 人員 | 時間 |
|--------------|-------|------|------|-------------|----|------|
| 1 | 3月23日 | きび | 調査飛行 | 通信機器試験、地形慣熟 | 7 | 1:35 |
| 合計 1件(実施 1件) | | | | | 7 | 1:35 |

3 点検整備状況

(1) 点検整備に伴う飛行

| 番号 | 月日 | 実施内容 | 時間 |
|----|-------|--|------|
| 1 | 8月7日 | ホイスト点検 | 0:30 |
| 2 | 9月30日 | ホイストケーブル交換に伴う点検 | 0:45 |
| 3 | 11月7日 | ホイスト点検 | 0:55 |
| 4 | 1月6日 | 耐空検査 搬入に伴う空輸 | 0:23 |
| 5 | 2月8日 | 耐空検査 テストフライト | 1:00 |
| 6 | 2月9日 | 耐空検査 テストフライト | 1:10 |
| 7 | 2月10日 | 耐空検査 テストフライト | 5:10 |
| 8 | 2月18日 | 耐空検査 テストフライト | 1:40 |
| 9 | 2月21日 | 耐空検査 領収フライト及び空輸 (ヘリテレ送信試験・ホイストチェック) | 1:40 |
| 10 | 3月25日 | ホイスト点検 | 0:30 |

| | |
|-------|---------|
| 合計10件 | 13時間43分 |
|-------|---------|

(2) 運航を休止した点検整備

| 番号 | 点検月日 | 点検整備内容 | 所要日数 |
|----|-------------|---|------|
| 1 | 4月9日 | 機体25時間／30日(3回目) エンジン25時間 | 1 |
| 2 | 5月9日～5月10日 | 機体25時間／30日(4回目) エンジン100時間 | 2 |
| 3 | 5月20日 | ホイスト取外し | 0.5 |
| 4 | 6月7日 | 機体25時間／30日(1回目) エンジン25時間 | 1 |
| 5 | 7月3日～7月4日 | 機体25時間／30日(2回目) エンジン50時間 | 1.5 |
| 6 | 7月29日～7月31日 | 機体100時間／30日(4回目)、6ヵ月点検 エンジン100時間、150時間／6ヵ月点検 | 3 |
| 7 | 8月27日 | 機体25時間／30日(1回目) エンジン25時間 | 1 |
| 8 | 9月20日～21日 | 機体25時間／30日(2回目) エンジン50時間 | 2 |
| 9 | 10月21日 | 機体25時間／30日(3回目) エンジン25時間 | 1 |
| 10 | 11月9日～10日 | 機体25時間／30日(4回目) エンジン100時間 | 2 |
| 11 | 12月6日 | 機体25時間／30日(1回目) エンジン25時間 | 1 |
| 12 | 12月26日～27日 | 機体25時間／30日(2回目) エンジン50時間 | 2 |
| 13 | 1月6日～2月23日 | 耐空検査 機体600時間／12ヶ月 | 49 |
| 14 | 2月25日 | 人員都合による運休 | 1 |
| 15 | 3月5日 | 機体25時間／30日(1回目) エンジン25時間 | 1 |
| 16 | 3月20日～21日 | 機体25時間／30日(2回目) エンジン50時間 | 2 |

| |
|-------|
| 合計71日 |
|-------|

4 資料集

(1) 消防防災航空センター職員一覧

| 令和元年度 | 職名 | 氏名 | 派遣元消防本部等 | 在職期間 |
|-------|-------|--------|--------------|----------|
| | 事務職 | | | |
| | センター長 | 岡崎 肇 | (消防保安課) | H30.4.1～ |
| | 主任 | 赤木 卓郎 | | H31.4.1～ |
| | 航空隊 | | | |
| | 隊長 | 名越 康雄 | 倉敷市消防局 | H30.4.1～ |
| | 副隊長 | 坂手 浩一 | 津山圏域消防組合消防本部 | H31.4.1～ |
| | 副隊長 | 野々上 宏和 | 美作市消防本部 | H29.4.1～ |
| | 副隊長 | 吉富 真吾 | 総社市消防本部 | H30.4.1～ |
| | 隊員 | 原野 美洋 | 瀬戸内市消防本部 | H29.4.1～ |
| | 隊員 | 黒川 楽 | 倉敷市消防局 | H31.4.1～ |
| | 隊員 | 山崎 功一 | 真庭市消防本部 | H30.4.1～ |
| | 隊員 | 宮本 光章 | 新見市消防本部 | H29.4.1～ |

| 令和二年度 | 職名 | 氏名 | 派遣元消防本部等 | 在職期間 |
|-------|-------|-------|--------------|----------|
| | 事務職 | | | |
| | センター長 | 中村 勝利 | (消防保安課) | R2.4.1～ |
| | 主任 | 赤木 卓郎 | | H31.4.1～ |
| | 航空隊 | | | |
| | 隊長 | 名越 康雄 | 倉敷市消防局 | H30.4.1～ |
| | 副隊長 | 坂手 浩一 | 津山圏域消防組合消防本部 | H31.4.1～ |
| | 副隊長 | 吉富 真吾 | 総社市消防本部 | H30.4.1～ |
| | 隊員 | 三宅 智彦 | 笠岡地区消防組合消防本部 | R2.4.1～ |
| | 隊員 | 粟根 義則 | 玉野市消防本部 | R2.4.1～ |
| | 隊員 | 黒川 楽 | 倉敷市消防局 | H31.4.1～ |
| | 隊員 | 山崎 功一 | 真庭市消防本部 | H30.4.1～ |
| | 隊員 | 富田 恭靖 | 高梁市消防本部 | R2.4.1～ |

(2) 主要性能・装備品

| | | |
|------|------------|---------------------------|
| 機種 | ベル412EP | |
| 機体番号 | JA119H | |
| 機名 | きび | |
| 機体 | 製造会社名 | ベル・ヘリコプタ・テキストロン・カナダ・リミテッド |
| | 型式 | ベル412EP |
| | 全長(m) | 17.1 |
| | 主回転翼直径(m) | 14.0 |
| 座席数 | 乗務員(人) | 2 |
| | 旅客(人) | 13 |
| 重量 | 全備重量(Kg) | 5398 |
| | 空虚重量(Kg) | 3625 |
| | 有効搭載量(Kg) | 1773 |
| エンジン | 製造会社 | プラット・アンド・ホイットニ・カナダ |
| | 型式 | PT6T-3D |
| | 基数 | 1(ツイン・パック) |
| 性能 | 最大速度(Km/h) | 259 |
| | 巡航速度(Km/h) | 226 |
| | 航続距離(Km) | 678 |
| | 航続時間(h) | 3 |
| 燃料 | 使用燃料(l) | JET A-1 |
| | タンク容量(l) | 1251 |
| | 消費量(l/h) | 317 |
| 装置 | カーゴフック(Kg) | 2041 |
| | ホイス(Kg) | 272 |
| | 照明装置 | 3000万カンデラ |
| | リペリング装置 | 2式 |
| | 機外拡声装置 | 出力1400W |
| | ヘリテレ装置 | 1式 |

| | | |
|------------|--------------|---|
| 装備品 | 可視カメラ、赤外線カメラ | FLIR製Ultra8500 |
| | | ・可視:オートフォーカス、18倍連続ズーム、自動追尾装置 ・赤外線:10倍連続ズーム |
| | 消火バケツ | 900ℓ |
| | 消火タンク | 1420ℓ |
| | 救急ストレッチャー | ・ファーノ28A(ヘリ専用:固定装置付) |
| | 救急資機材 | ・生体情報モニタ(NIHON KOHDEN BSM-1773) |
| | | ・AED(レールダル ハートスタートFR3) |
| | | ・酸素ボンベ(9.4リットル、2.8リットル) |
| | | ・自動式人工呼吸器 |
| | | ・自動吸引器 |
| | ほか | |
| | 救助用担架 | ・ワイヤーバスケット式(チタン・分離折畳式) |
| | 救助資機材 | ・ベストスリング |
| | | ・ピタゴール |
| | | ・DXサバイバースリング |
| ・レスキュースリング | | |
| ほか | | |

<緊急運航>

林野火災 和氣町
(平成31年4月5日)



山岳救助 鏡野町
(平成31年4月22日)



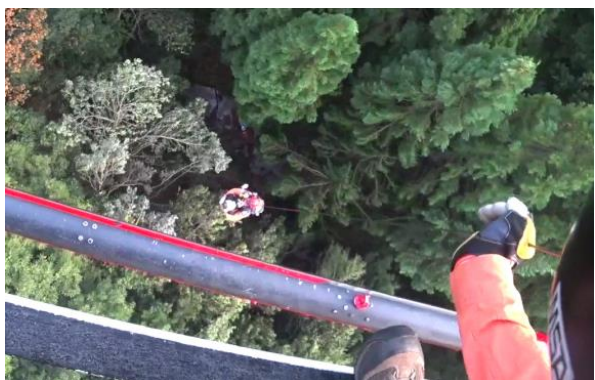
林野火災 里庄町
(令和元年5月13日)



林野火災 岡山市
(令和元年5月19日)



山岳救助 島根県
(令和元年8月10日)



救急搬送 美作市
(令和元年8月13日)



<緊急運航>

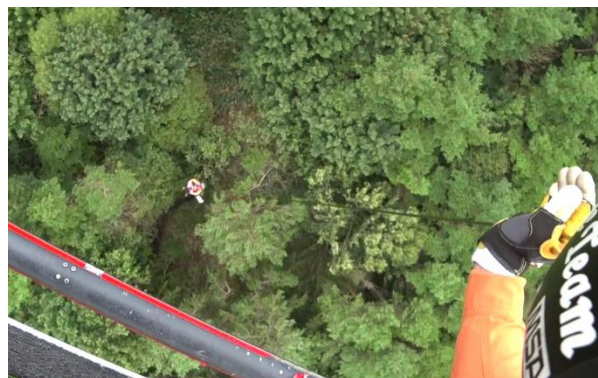
山岳救助 美作市

(令和元年9月7日)



山岳救助 真庭市

(令和元年9月15日)



建物火災 笠岡市

(令和元年10月17日)



転院搬送 倉敷市

(令和元年10月27日)



転院搬送 香川県

(令和元年11月5日)



林野火災 赤磐市

(令和2年3月24日)



<各種防災訓練等>

瀬戸内市消防本部連携訓練



井原市総合防災訓練



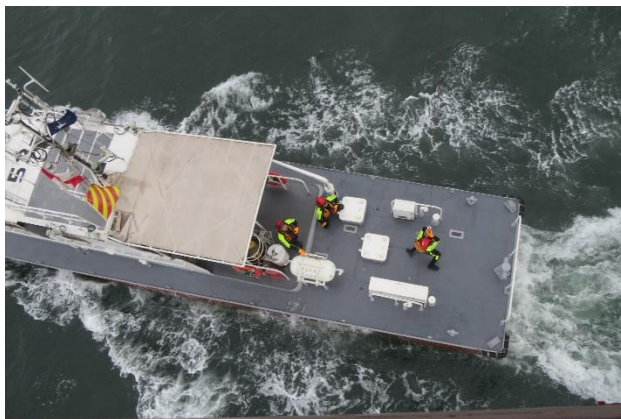
岡山県航空運用連携訓練



消防学校（救急科）



水島海上保安部連携訓練



香川県・岡山県消防防災航空隊合同訓練

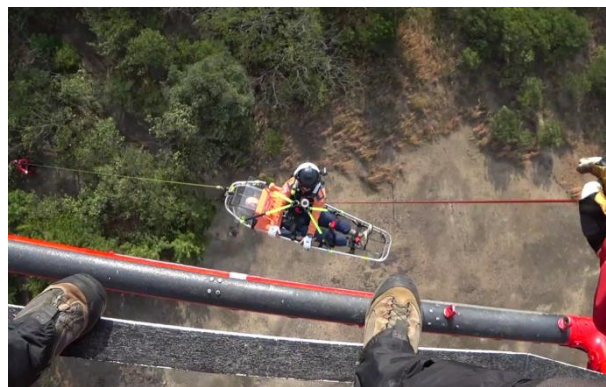


<自隊訓練>

救助訓練（上水島）



救助訓練（上水島）



救助訓練（添谷池）



水難救助訓練（奥津湖）



物輸訓練（JFE）



物輸訓練（JFE）



消火訓練（奥津湖）



消火訓練（奥津湖）

