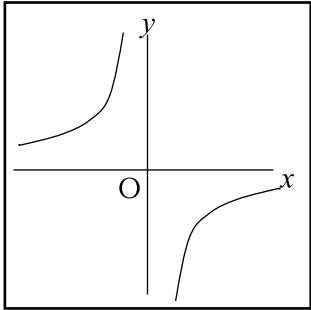


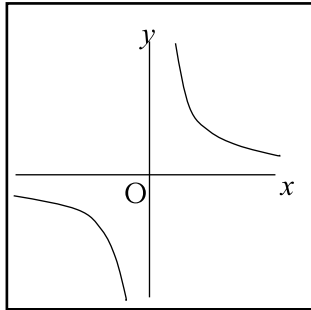
() 組 () 番 名前 ()

「反比例 $y = \frac{a}{x}$ のグラフは、比例定数 a の値によって変化していく」ことを次のようにまとめました。□にあてはまる言葉を書き入れなさい。

(1) 反比例 $y = \frac{a}{x}$ のグラフは、□になる。
 比例定数 a の値にかかわらず□は通らないし、
 □, □とは交わらない。



(2) 反比例 $y = \frac{a}{x}$ のグラフについて、
 ① $a < 0$ のとき (比例定数が□のとき)、
 グラフは□と□に現れる。
 ② $a > 0$ のとき (比例定数が□のとき)、
 グラフは□と□に現れる。



(3) 反比例 $y = \frac{a}{x}$ のグラフについて、
 比例定数 a の絶対値が□なればなるほど、グラフは x 軸、 y 軸から遠ざかり、
 比例定数 a の絶対値が□なればなるほど、グラフは x 軸、 y 軸に近づく。

