

( ) 組 ( ) 番 名前 ( )

「反比例  $y = \frac{a}{x}$  のグラフは、比例定数  $a$  の値によって変化していく」ことを次のようにまとめました。□にあてはまる言葉を書き入れなさい。

(1) 反比例  $y = \frac{a}{x}$  のグラフは、**双曲線** になる。

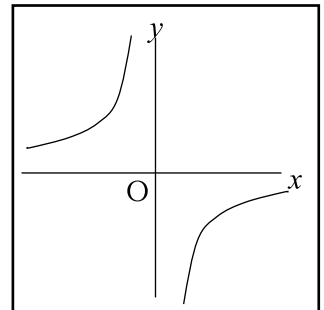
比例定数  $a$  の値にかかわらず **原点** は通らないし、

**$x$  軸** ,  **$y$  軸** とは交わらない。

(2) 反比例  $y = \frac{a}{x}$  のグラフについて、

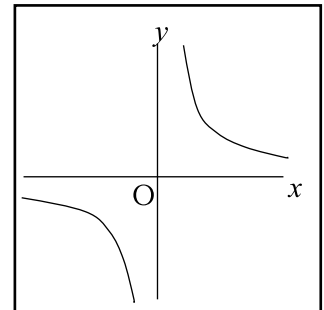
①  $a < 0$  のとき (比例定数が **負の数** のとき)、

グラフは **左上** と **右下** に現れる。



②  $a > 0$  のとき (比例定数が **正の数** のとき)、

グラフは **左下** と **右上** に現れる。



(3) 反比例  $y = \frac{a}{x}$  のグラフについて、

比例定数  $a$  の絶対値が **大きく** なればなるほど、グラフは  $x$  軸、 $y$  軸から

遠ざかり、比例定数  $a$  の絶対値が **小さく** なればなるほど、グラフは  $x$  軸、

$y$  軸に近づく。

