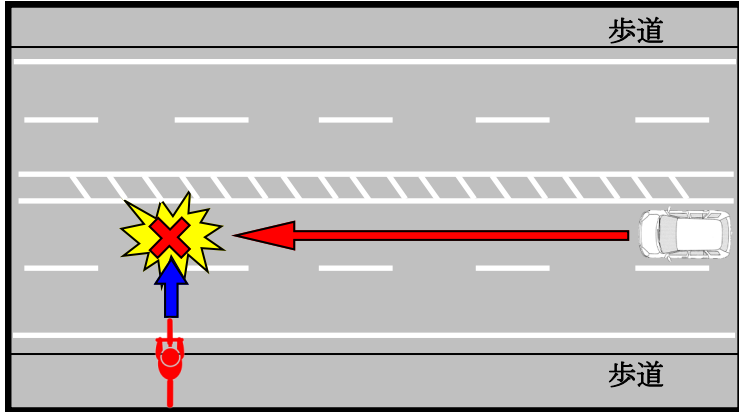


命を守る！左右の確認



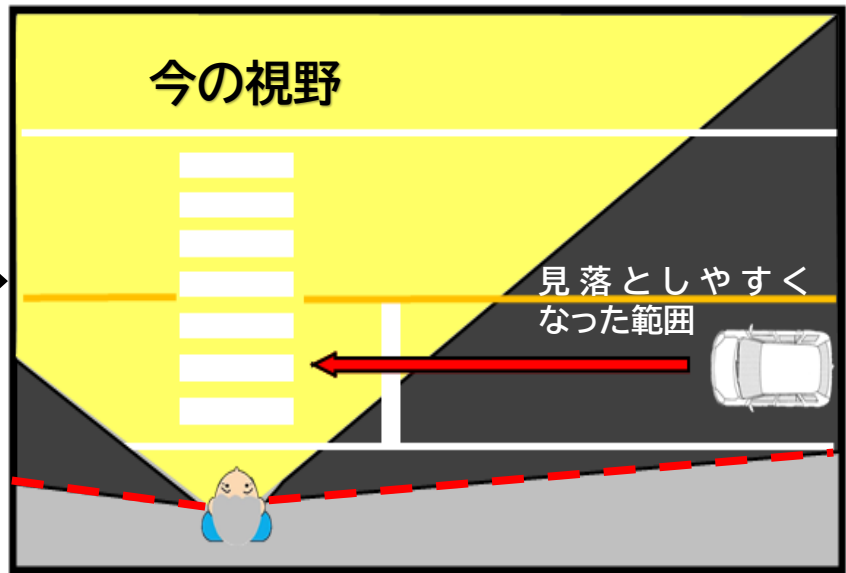
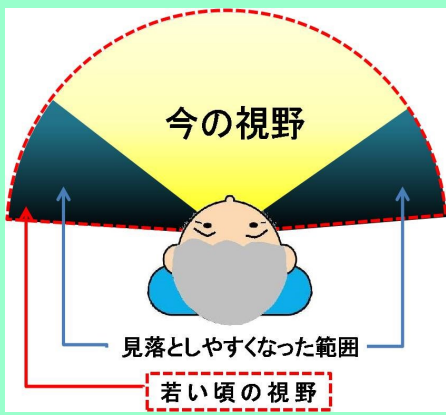
交通死亡事故のケース

- 午後6時6分頃発生(夜間)
- 片側2車線道路を横断中の自転車と軽四乗用が衝突
- ヘルメット非着用
- 夜光反射材非着用

道路を横断するとき、どのようにして左右の安全確認をしていますか？
目だけで『ちらっ』と確認しただけでは、事故となる可能性があります。
それはなぜか…

理由は、「視野」が関係

加齢により視野が狭くなる。



★ ドライバーが歩行者を発見できる距離 ★

黒っぽい服装 明るい色の服装 反射材着用 LEDライト点灯



上向きライトの場合 30m 50m 100m 150m以上
※条件によっては見え方が異なる場合があります

**見落としやすくなった範囲を補うには、
首や体を左右に向けて確認!!**

QRコードから、こちらをご覧ください。

Twitter



Facebook



ホームページ



岡山県警察

