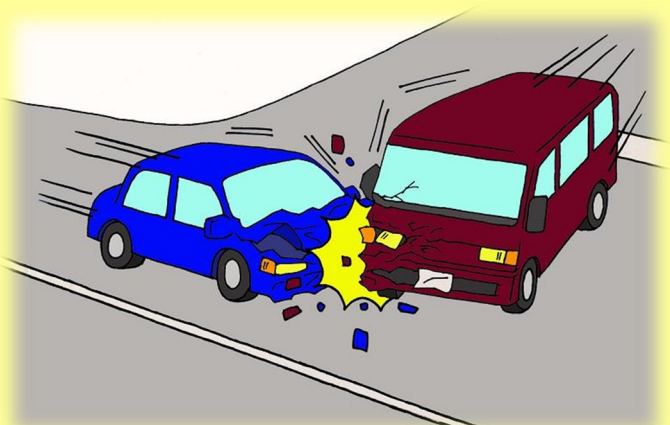


# 交通安全ニュース

## 確実な左右の安全確認

～交差点で出合頭事故による交通死亡事故発生～



県内の交通死亡事故発生状況

死亡事故人数 **33人**

前年同期比 **+14人**

(5月23日現在)

### ★事故防止のポイント★

～運転の基本は認知・判断・操作～

① **確実な左右の安全確認** (認知)

交差点等を通過するときは、「ちらっと」ではなく、危険の有無を自分自身の「目」で確実に確認しましょう。

② **確実な判断**

認知に基づいて、どのように行動するか決定することです。例えば、車両が来ているけど「進もうか」「止まろうか」です。事故にならないよう正しく判断しましょう。

③ **確実な操作**

認知と判断に基づいて、運転操作を行うことです。認知が確実にできていなければ、誤った操作となり交通事故が発生するのです。

道路状況や気象条件にあわせて確実に操作しましょう。

QRコードから、こちらをご覧ください。



Twitter



Facebook



ホームページ



YouTube



岡山県警察