



しょうがくせい
小学生のための

こ あんぜん あんしん
子ども安全・安心
リーフレット

びびんをまもる5つのひみつ

- ひ とりでかえらない
- み ためではわからない
- つ いていかない
- お となにたすけをもとめる
- に げるじゅんびがたいせつ

先生や保護者の方へ ～子ども安全・安心のために～

子どもを狙った犯罪の多くは、自宅の周辺など、日々の生活で利用する身近な場所で起きています。

子どもたちの安全を守るためには、子どもたち自身が危険な目にあわないようにする力を高める必要があります。

本紙を安全教育の教材としてご活用いただき、子どもの危険回避能力の育成にお役立てください。



岡山県

くらし安全安心課©
「ひみつおに」

1. あぶないところってどんなところ？

した
下のえは、あんぜんなところかな？

あんぜんなところには「○」、あぶない
ところには「×」を、の中にかこう。

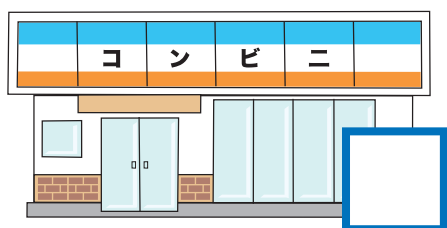
【ヒント】

ひと
人がいないところは、
あぶないよ！

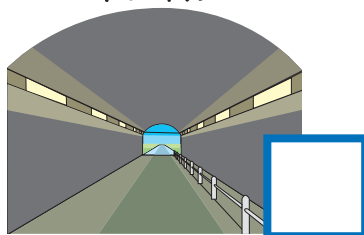


「ひみつおに」

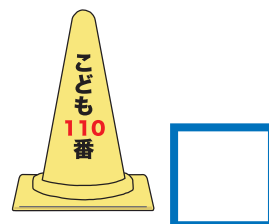
おみせ



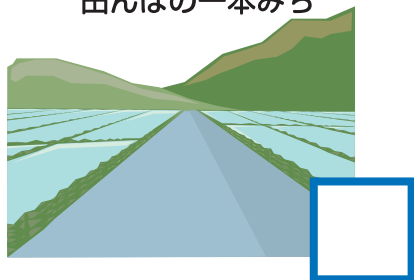
トンネル



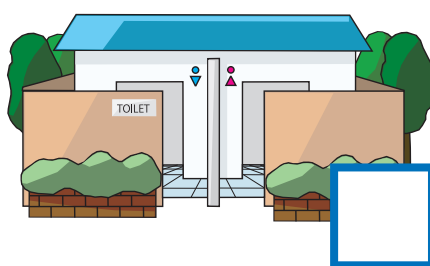
子ども110ばんのいえ



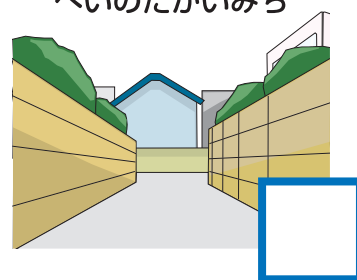
た
田んぼの一本みち



こうえんのトイレ



へいのたかいみち



2. わるい人ってどんな人？

この中にわるい人はいるかな？

わるいとおもう人がいたら「×」を、の中にかこう。

【ヒント】

わるい人を、
み
見た目で きめて
いいのかな？



「ひみつおに」

3. きみならどうする？

あんぜんな こうどうは どちらでしょう？

あんぜんとおもう こうどうに「○」を、^{まる}「○」を、^{しかく なか}□の中にかこう。

1 エンジン^{くるま}をかけた車^{くるま}が とまっています。どのように とおる？

^{くるま}車のそばを、ゆっくりとおる。

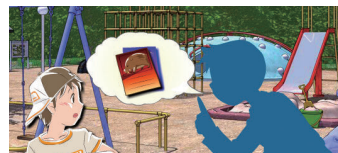
^{くるま}車からはなれて、^き気をつけてとおる。



2 しらない人^{ひと}に「人気^{にんき}のカードを あげるよ。こっちに おいで。」と
いわれました。どうする？

「いりません！」とって ことわる。

「ありがとう！」とって ついていく。



3 しらない人^{ひと}が、うしろを ついてきます。こんなとき、どうする？

はなしかけてみる。

^{ひと}人がいる あんぜんなところまで にげる。



4. もしものために

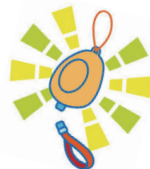
じぶんの いのちを まもるために、やっておいたほうが

よいことには「○」、よくないことには「×」を、^{まる}「○」を、^{しかく なか}□の中にかこう。

① ぼうはんブザーを ランドセル^{なか}の中に、
たいせつに しまっておく。

② ^{おお}大きなこえで たすけをもとめる れんしゅうや、
ぼうはんブザーをならす れんしゅう

③ ^こ子ども110ばんのいえや、コンビニなどの
おみせのばしょを おぼえておく。



【こたえ】 1. あぶないところってどんなところ？

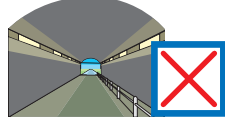
した
下のえは、あんぜんなところかな？ あんぜんなところには「○」、
あぶないところには「×」を、□の中にかこう。

おみせ



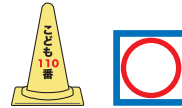
はたらいている
おとな
大人に、たすけて
もらえる。

トンネル



まわりから見えにくいし、
だれでも入りやすい、
キケンな ばしょ

子ども110番のいえ



こわいと かんじたときに、
かけこむことが できる。

【おぼえておこう】



ちいきによって、
いろんな かたち
があるよ！

田んぼの一本みち



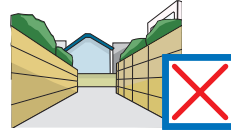
み
見とおしがよくても、
まわりに人がいない
から キケン

こうえんのトイレ



そとから 中のようすが
見えないので ひとり
は キケン

へいのたかいみち



いえの中から、その
ようすが 見え
ないので キケン

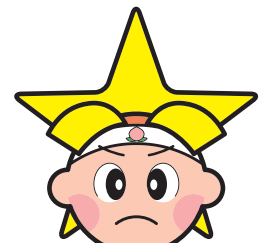
人がいない さびしいばしょは キケンなところよ。
下校は、できるだけ ひとりに ならないように しようね。
ひとりになる ところは、まわりに 気をつけて かえろうね。



岡山県©「うらっち」

【こたえ】 2. わるい人ってどんな人？

この中にわるい人はいるかな？ わるいとおもう人に「×」を、□の中にかこう。



岡山県©「ももっち」

メガネやマスクなどで、かおが見えない人や あやしい人が、わるい人とは
かぎらないよ。また、やさしそうに見える人も、わるいことを かんがえている
ことも あるよ。「見た目」ではわからない ということをおぼえておこうね。

【こたえ】 3. きみならどうする？

あんぜんな こうどうは どちらでしょう？

あんぜんとおもう こうどうに「○」を、の中にかこう。

1 エンジンをかけた車くるまが とまっています。どのように とおる？

車のそばを、ゆっくりとおる。

車くるまからはなれて、気きをつけてとおる。



車くるまにつれこまれるかもしれないから、はなれたところを とおろうね。

2 しらない人にんぎに「人気のカードを あげるよ。こっちに おいで。」といわれました。どうする？

「いりません！」とってことわる。

「ありがとう！」とってついていく。



どんなに ほしくて、ぜったいに ついていっては ダメ!!

3 しらない人ひとが、うしろを ついてきます。こんなとき、どうする？

はなしかけてみる。

人ひとがいる あんぜんなところまで にげる。



「こわい」とおもったら、たすけてくれる人ひとがいる あんぜんな ところまで にげよう!!

こわいとかんじたら、まわりの大人おとなに たすけを もとめよう!



岡山県©「うらっち」

【こたえ】 4. もしものために

じぶんの いのちを まもるために、やっておいたほうが

よいことには「○」、よくないことには「×」を、の中にかこう。

① ぼうはんブザーを ランドセルなかの中に、たいせつに しまっておく。



手のとどくところにつけておこう! いざというときにつかえないよ!!

② 大きなこえで たすけをもとめる れんしゅうや、ぼうはんブザーをならす れんしゅう



「こわい」とかんじたら、こえが だせるようにね! ぼうはんブザーの でんちもかくにんしておこう。

③ 子ども110ばんのいえや、コンビニなどのおみせのばしょを おぼえておく。



もしものときに、あんぜんなところを おぼえておくとおんしんだよ。

キケンな、いつやってくるか わからないよ。

学校がっこうや いえでも、たすけをもとめる れんしゅうを しておこう!

「にげるじゅんぴ」が たいせつだよ!!



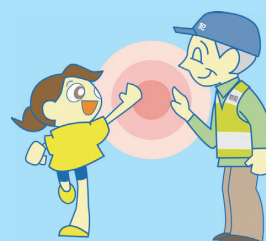
「ひみつおに」

先生や保護者の方へ

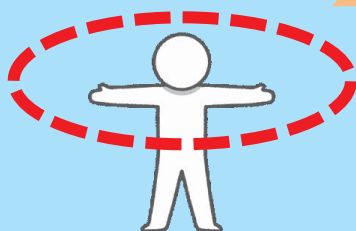
～子どもといっしょに話をしましょう～

● あいさつは地域とつながるコミュニケーション

子どもにあいさつの大切さを教え、大人も自ら積極的にあいさつする姿を見せましょう。地域の目は、子どもの安全を守るだけではなく、犯罪の抑止につながる大切な存在です。



● 安全確保のソーシャルディスタンス



知らない人と話をするときには、手を伸ばしてもつかまれない間隔が「安全な距離」と教えましょう。その距離の中に相手が入ってくるなど、危険を感じたら、すぐに安全な場所に逃げるように教えましょう。

● 安全は目頃の準備から

危険な目に遭い助けを求めようとしたとき、大声が出せなかったり、防犯ブザーが使えなかったりすることがあります。

日頃から、大きな声を出す練習や防犯ブザーの電池の確認など、身を守る準備をしておきましょう。



● 子ども110番の家

登下校中に不安を感じたときに、かけ込むことができるのが「子ども110番の家」です。子どもといっしょに、学校の周りや通学路にある安全な場所を確認しておきましょう。

● 「ひとり区間」に注意

登下校では、家の近くで「ひとりになる区間」があります。犯罪に遭いやすい危険なところなので、周りを気にしながら通るなど、気を付けるように話しておきましょう。



小学生のための「子ども安全・安心リーフレット」

作成：岡山県県民生活部くらし安全安心課
参考資料：大阪教育大学安全教材
発行日：令和6年4月



くらし安全安心課
ホームページ



くらし安全安心課
「ひみつおに」

岡山県
「ももっち」