

人と科学の未来館サイピアが
図書館にやって来る!

“図書館で楽しむサイエンス”

読んでみよう、 やってみよう!

～かんたん顕微鏡で見る30倍の世界～

日時：2022年1月23日(日)

13:30～14:30

(受付13:00～)

場所：岡山県立図書館 2階
多目的ホール

対象：小学生

(保護者も同伴される場合は、
お申込みをお願いします。)

小学校1・2年生は

保護者同伴をお願いします。)

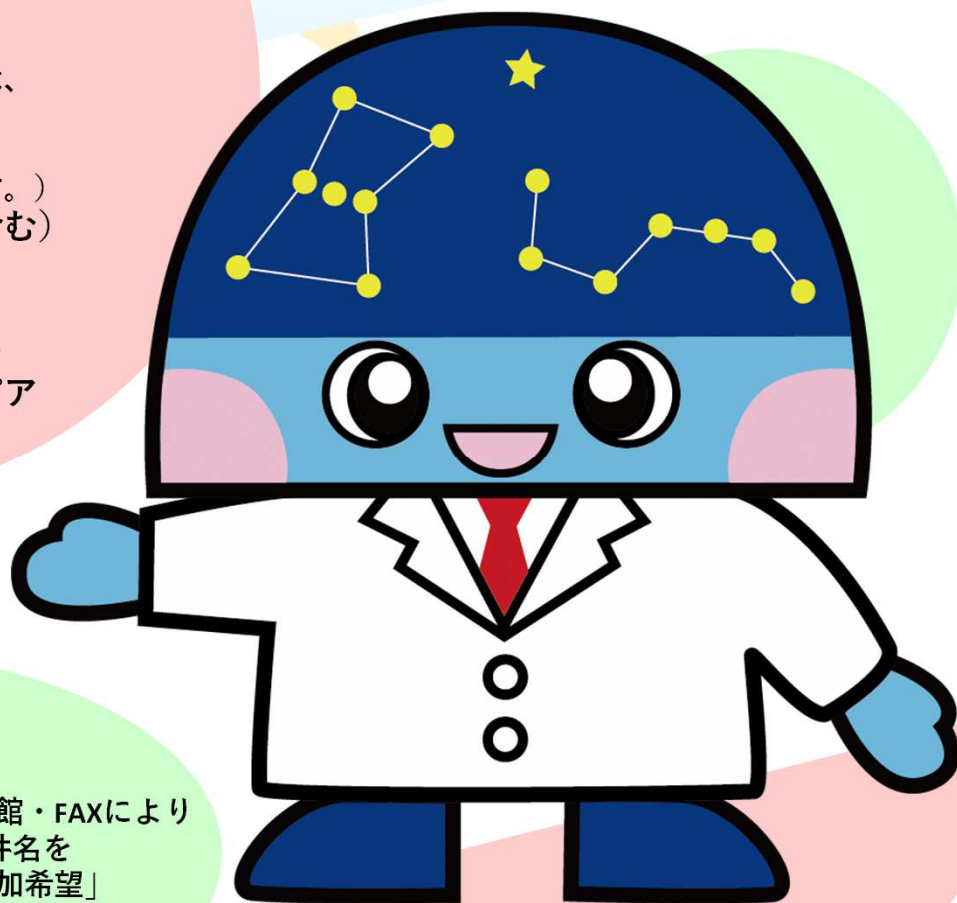
定員：先着60名(保護者を含む)

受講料：無料

主催：岡山県立図書館・
岡山県生涯学習センター
人と科学の未来館サイピア

30倍に拡大された世界はどんなの?

30倍に拡大すると・・・新しい発見があるかも!
身近なものを拡大してみよう!



サイピア

申込方法：

県立図書館ホームページ、または来館・FAXにより
お申込みください。FAXの場合は、件名を
「サイピア連携講座(1/23)参加希望」
として、氏名、学年、連絡先(電話番号)を明記の
上、次の宛先までお送りください。

お問い合わせ・お申し込み



岡山県立図書館
Okayama Prefectural Library



〒700-0823 岡山市北区丸の内2-6-30
TEL:(086)224-1286 FAX:(086)224-1208
URL:<https://www.libnet.pref.okayama.jp/>

講座内容についてのお問い合わせ

人と科学の未来館サイピア

電話:086-251-9752 までお問い合わせください。

- 駐車場は有料です。(1時間100円) 認証を受けると1時間無料になります。
- 新型コロナウイルス感染症拡大防止のため、検温・マスクの着用・手指の消毒に御協力ください。また、感染状況によっては、中止する場合があります。

【岡山県生涯学習大学連携講座について】

人と科学の未来館サイピア・岡山県立図書館連携講座は、岡山県生涯学習大学連携講座です。

受講された方で、希望される方には、のびキャンシールをお渡ししております。

岡山県生涯学習大学連携講座の詳細については、岡山県生涯学習センター振興課までお問い合わせいただくか、岡山県生涯学習センターホームページ「ぱるネット岡山」をご覧ください。

岡山県生涯学習センター
電話 086-251-9751
HP <http://www.pal.pref.okayama.jp/>

【お申し込みについて】

ホームページ・・・チラシ表面の二次元バーコードから県立図書館ホームページHPにアクセスし、本講座サイトから申請してください。

来館・・・参加申込書に必要事項を記入して、カウンターにお申し込みください。

FAX・・・参加申込書に必要事項を記入して、086-224-1208までお送りください。

【注意事項】

(1)ご来館の際は、なるべく公共交通機関をご利用ください。

(2)当日は感染予防のため、検温・マスクの着用・手指の消毒にご協力ください。

キリトリ線

令和3年度 人と科学の未来館サイピア・岡山県立図書館連携講座 「図書館で楽しむサイエンス」参加申込

令和 年 月 日

一人目		保護者氏名(同伴される場合)	
ふりがな		ふりがな	
氏名	(年生)	氏名	
二人目		電話番号	
ふりがな			
氏名	(年生)		

※ご記入いただいた個人情報については、当館において厳重に管理し、当事業の申込受付のみに使用させていただきます。万が一、イベント参加者で感染者が発生した場合、この名簿の内容を、必要に応じて保健所等の公的機関へ情報提供することがあります。

※申込書はカウンターへお出しください。

※先着順です。定員になり次第締め切ります。(参加決定通知はいたしません。)