

## 玉野警察署速度取締り指針

○ 玉野警察署の速度取締り重点は次のとおりとします。

重点路線	重点時間帯	区 間	規制速度
岡山玉野線	7:00～12:00	八浜町(八浜学区)	50キロ
倉敷玉野線	6:00～13:00	田井(田井学区)	50キロ
国道430号	6:00～19:00	宇野(宇野学区)～渋川(第二日比学区)	30～50キロ
国道30号	5:00～20:00	宇野(宇野学区)	50キロ

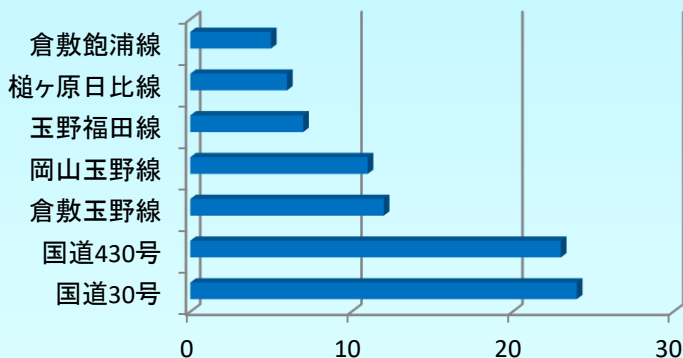
○ 可搬式自動速度取締装置の運用について

市民からの取締り要望等を踏まえて、道幅の狭い通学路や生活道路において取締りを強化します。

★ 重点以外の場所、時間帯であっても、取締りを実施することがあります。

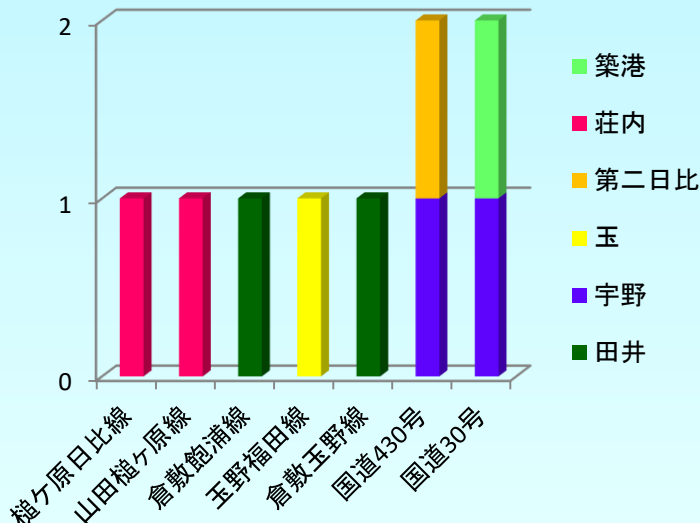
### 玉野警察署管内における交通実態等(過去3年上半期)

路線別人身事故発生件数

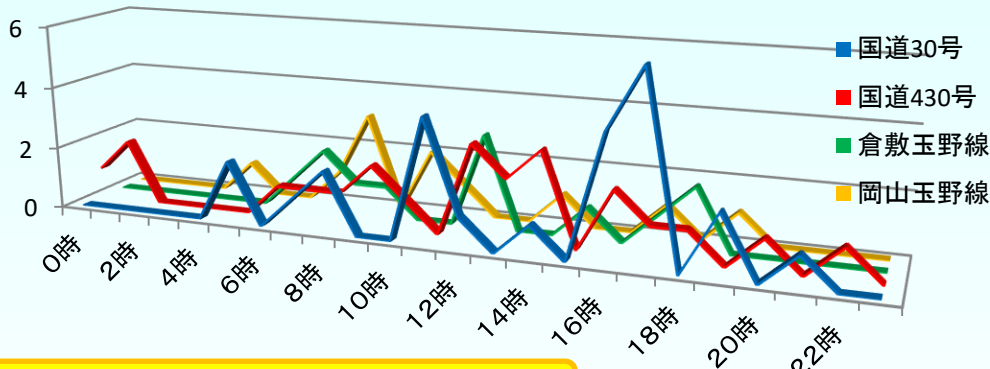


○ 国道30号・430号で人身事故が多く発生しています。

速度超過を伴う人身事故件数(路線・小学校区別)



人身交通事故発生状況(時間別)



○ 県道岡山玉野線及び倉敷玉野線では、早朝から日中の時間帯に交通事故が発生しています。  
 ○ 国道430号は、特に昼の時間帯に交通事故が発生しています。  
 ○ 国道30号では、日中から薄暮にかけて交通事故が多発しています。

### その他の交通指導取締り要点

- 事故多発路線では、信号無視、歩行者妨害、一時停止違反等の取締りを強化します。
- 取締りに加え、白バイやパトカーによるレッド走行・駐留監視も実施します。