

水島警察署速度取締り指針

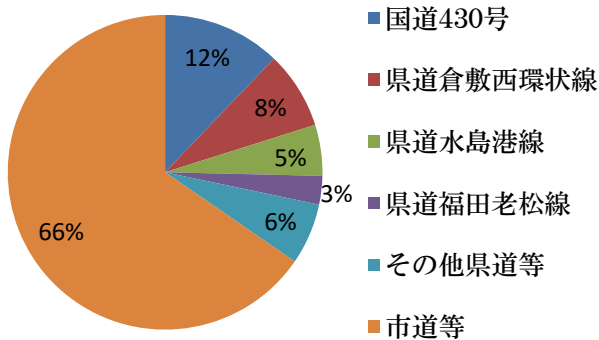
○ 水島警察署の速度取締り重点は次のとおりです。

次の路線、時間帯を重点に速度違反取締りを推進します。ただし、重点以外の場所、時間帯においても、取締りを実施することがあります。

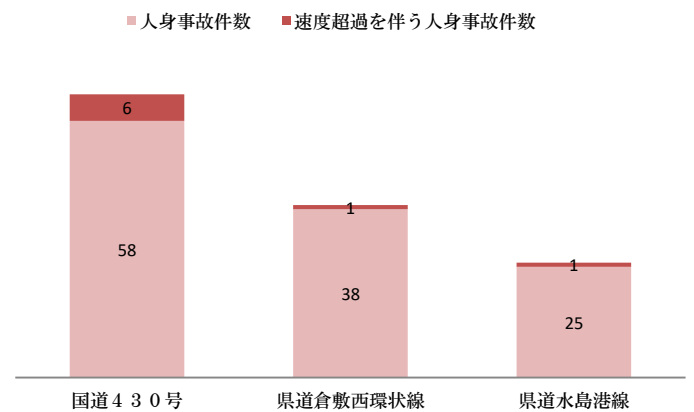
重点路線	重点時間帯	区間	規制速度
国道430号	6:00～11:00 16:00～22:00	呼松二丁目地内～連島町西之浦地内	法定(60キロ) 50キロ
県道倉敷西環状線	7:00～13:00 16:00～22:00	東塚五丁目地内～連島町西之浦地内	50キロ
県道水島港線	7:00～12:00 15:00～21:00	連島町連島地内～水島高砂町地内	40・50キロ

水島警察署管内における交通事故状況(過去3年上半期)

路線別人身事故発生割合



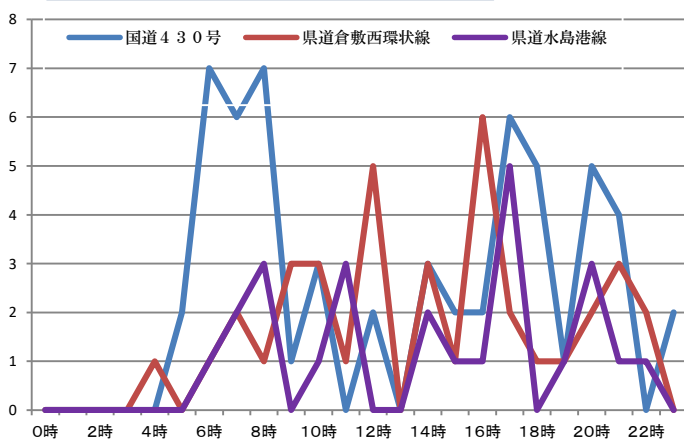
路線別速度超過事故発生件数



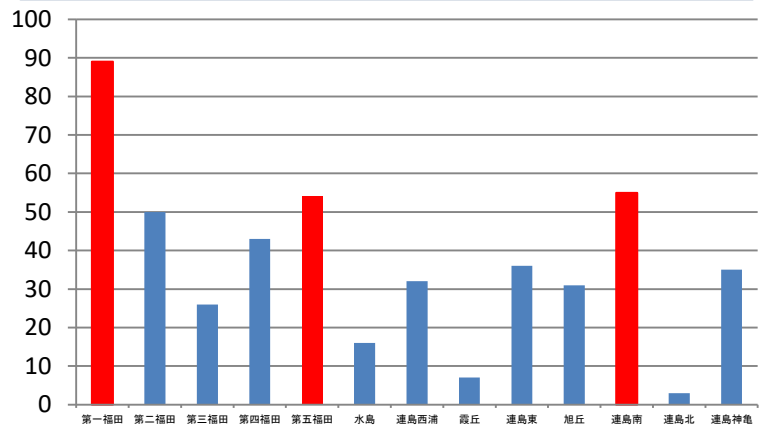
★ 国道430号、県道倉敷西環状線で人身事故の発生が多い。

★ 国道430号において速度超過を伴う人身事故の発生が多い。

路線別・時間別事故発生状況



学区別事故発生状況



★ 三路線とも、通勤・退社時間帯に交通事故が多発。
★ 第一福田学区、第五福田学区、連島南学区において人身事故の発生が多い。

その他の交通指導取締り要点

- 取締り要望の強い、横断歩行者等妨害等違反、通行禁止違反等の取締りを強化します。
- 事故多発路線や交差点では、信号無視・一時不停止・合図不履行等の交差点関連違反や携帯電話使用違反、被害軽減のためのシートベルト取締りも実施します。
- 白バイやパトカーによるレッド走行、駐留監視による速度抑制を図ります。

通学路・生活道路では、可搬式速度違反自動取締装置を用いた速度超過違反取締りを強化します。