

井原警察署速度取締り指針

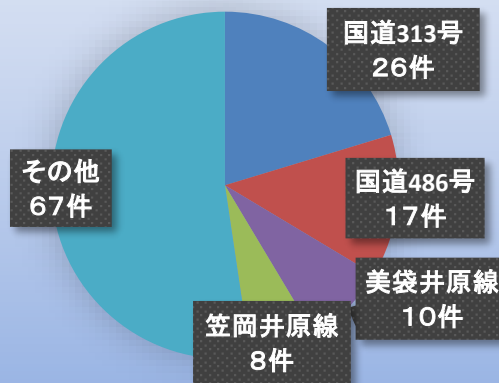
井原警察署の速度取締り重点は次のとおりです。

次の路線、時間帯を重点に速度違反取締りを推進します。但し、重点以外の場所・時間帯においても、取締りを実施します。

重点路線	重点時間帯	学区	規制速度
国道313号	6:00~12:00、16:00~20:00	出部、井原、高屋	40~60km
国道486号	7:00~11:00、13:00~17:00	西江原、川面、小田	40~50km
笠岡井原線	5:00~10:00、18:00~22:00	出部、井原、稲倉	40km
美袋井原線	9:00~11:00、13:00~18:00	西江原	40km

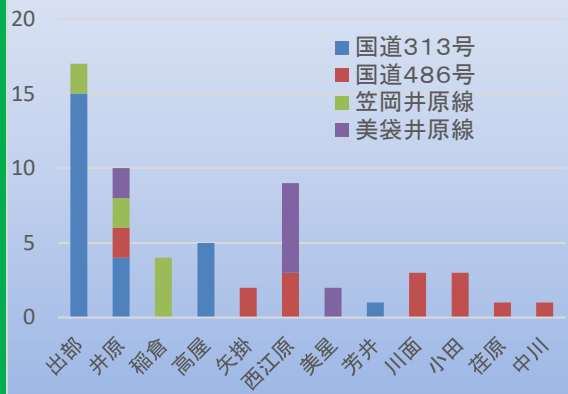
井原警察署管内における交通事故実態等(過去3年)

路線別事故発生状況



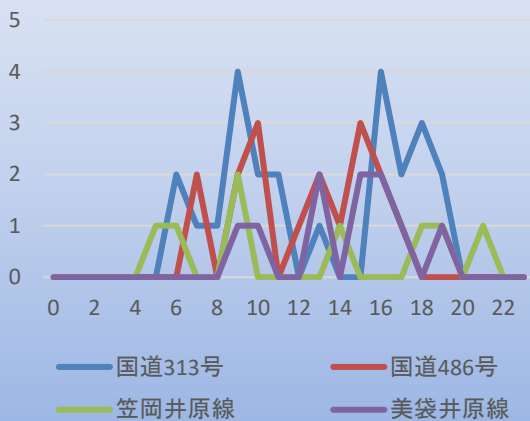
交通事故の約半数が国道313号、国道486号、美袋井原線、笠岡井原線で発生

四路線における学区別事故発生状況



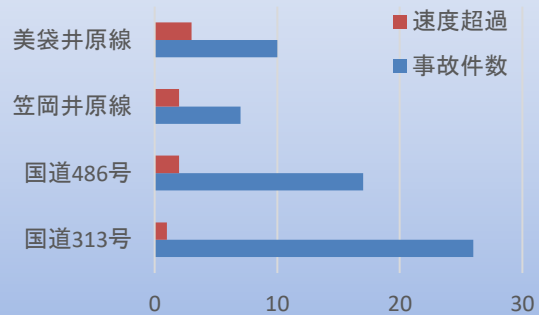
四路線(国道313号、国道486号、笠岡井原線、美袋井原線)上での事故で、出部、井原、高屋、西江原学区で主に発生

4大路線における時間帯別事故発生状況



四路線において、出勤時間帯(8時から10時)、退勤時間帯(15時から18時)に事故が多発

4大路線における速度超過事故



国道では交通事故は多発しているが、美袋井原線、笠岡井原線での交通事故は速度超過を伴う交通事故の割合が高い

その他交通指導取締り要点

- 交通事故多発路線では、白バイ、パトカーによるレッド走行、駐留警戒も実施します。
- 横断歩行者妨害の交通指導取締りを強化しています。
- 「ゆずる・とまる・まもる」を合言葉に全ての道路利用者のマナーアップに向けた活動を実施します。
- 通学路・生活道路では、可搬式速度違反自動取締装置を用いた速度超過違反取締りを強化します。