

観光客・その流れと傾向

- 岡山県観光客動態調査報告書 -

平成 16 年

岡山県産業労働部観光物産課

目 次

調査概要	-----	1
調査結果		
1 総観光客数	-----	2
2 県内、県外別の観光客数	-----	3
3 発地別の県外観光客数	-----	3
4 観光地別の観光客数	-----	4
5 利用交通機関別の観光客数	-----	8
6 日帰り及び宿泊旅行別の観光客数	-----	10
7 観光消費額	-----	10
8 岡山県に観光に来たきっかけ	-----	11
参考資料	-----	13

調 査 概 要

この調査は、岡山県内の観光地に年間でどれくらいの数の観光客が訪れ、その方々がどのような内容の観光を行ったのかを把握するとともに、暦年比較、傾向分析等を行うことによって今後の観光振興に役立てるために実施している。

調査は、観光施設の入場者数調査や春・夏・秋・冬の季節ごとに各2日間行う実地調査、さらにアンケートはがきによるサンプル調査などから成っており、その結果を基に、年間の観光客数、観光消費額を推計するものである。

その手法は、概ね次のとおりである。

(1) 総観光客数

観光施設の入場者数、キャンプ場・海水浴場・スキー場の入込客数及び公的宿泊施設の利用者数等を基に延べ人数で推計。

(2) 利用交通機関

県内主要観光地（48か所）において、2月・5月・8月・11月の各2日間にわたって実施した実地調査で集めたデータを基に推計。

(3) 行程・観光消費額

実地調査場所（48か所）及び倉敷チボリ公園において配布したアンケートを基に推計。

調査結果

1 総観光客数

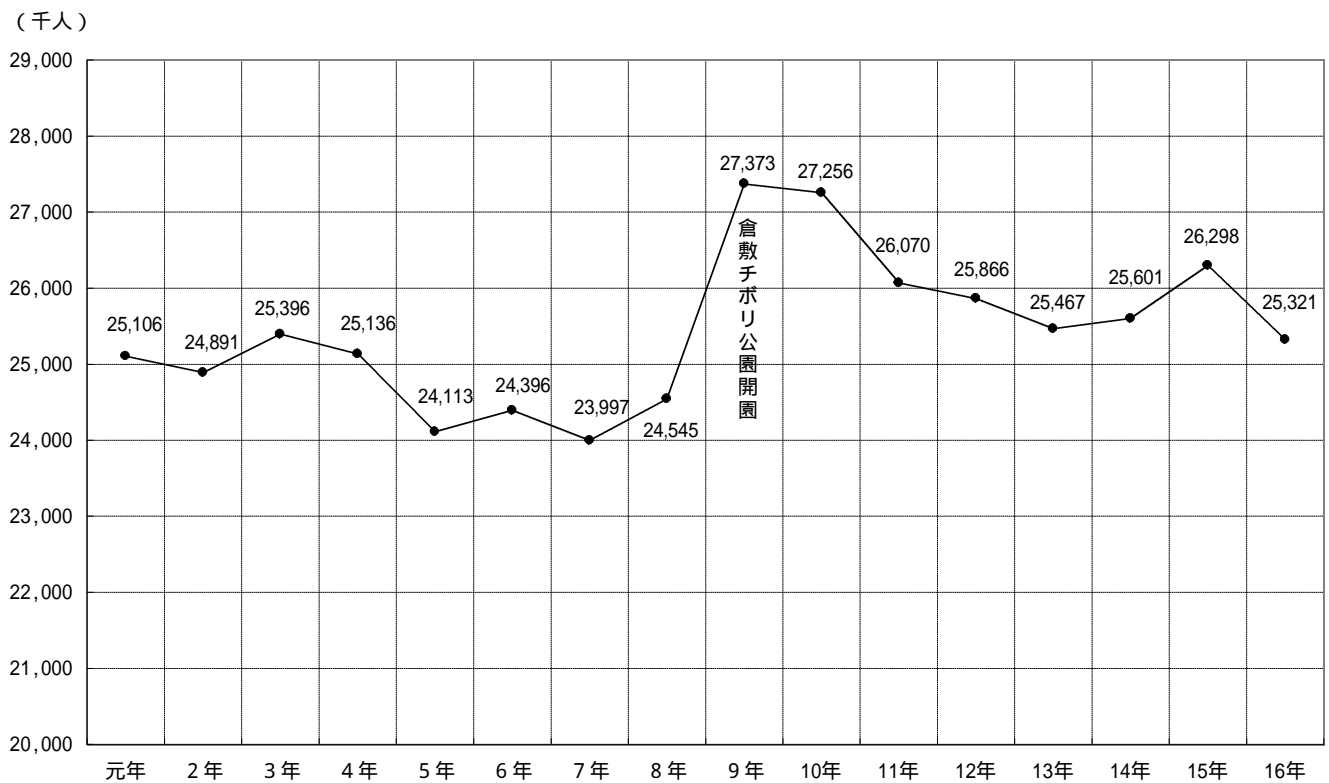
平成16年の総観光客数は、25,321千人であり、大河ドラマ「武蔵」の放送終了や台風・高潮被害の影響により平成15年と比較して3.7%の減少となった。

(表1) 総観光客数の推移

(単位：千人、%)

	H 7	8	9	10	11	12	13	14	15	16
観光客数	23,997	24,545	27,373	27,256	26,070	25,866	25,467	25,601	26,298	25,321
対前年比	98.4	102.3	111.5	99.6	95.6	99.2	98.5	100.5	102.7	96.3

(図1) 総観光客数の推移



2 県内、県外別の観光客数

前年に比べ、県内、県外観光客ともに減少している。

(表2) 県内、県外別観光客数の推移

(単位：千人、%)

	H7	8	9	10	11	12	13	14	15	16
県内観光客	12,157	12,477	13,699	14,590	14,088	13,996	13,906	13,541	13,217	12,288
対前年比	98.4	102.6	109.8	106.5	96.6	99.3	99.4	97.4	97.6	93.0
県外観光客	11,840	12,068	13,674	12,666	11,982	11,870	11,561	12,060	13,081	13,033
対前年比	98.3	101.9	113.3	92.6	94.6	99.1	97.4	104.3	108.5	99.6

総観光客数に対する構成比

(単位：%)

県内観光客	50.7	50.8	50.0	53.5	54.0	54.1	54.6	52.9	50.3	48.5
県外観光客	49.3	49.2	50.0	46.5	46.0	45.9	45.4	47.1	49.7	51.5

3 発地別の県外観光客数(県外観光客のみ)

県外客のうち近畿、中国、四国地方からの観光客が85%を占めている。

(表3) 発地別県外観光客数

(単位：千人、%)

地方別	平成16年		平成15年		対前年比
	観光客数	構成比	観光客数	構成比	
近畿地方	6,943	53.3	7,182	54.9	96.7
中国地方	3,043	23.3	3,134	24.0	97.1
四国地方	1,169	9.0	1,193	9.1	98.0
中部地方	607	4.7	478	3.7	127.0
関東地方	575	4.4	687	5.3	83.7
九州・沖縄	289	2.2	257	2.0	112.5
その他	407	3.1	150	1.0	271.3
計	13,033	100.0	13,081	100.0	99.6

4 観光地別の観光客数

観光客数が最も多いのは倉敷美観地区(3,071千人)で、次いで蒜山高原(2,542千人)、玉野・渋川(2,290千人)、鷲羽山(1,635千人)、吉備津・最上稲荷(1,402千人)の順となっている。

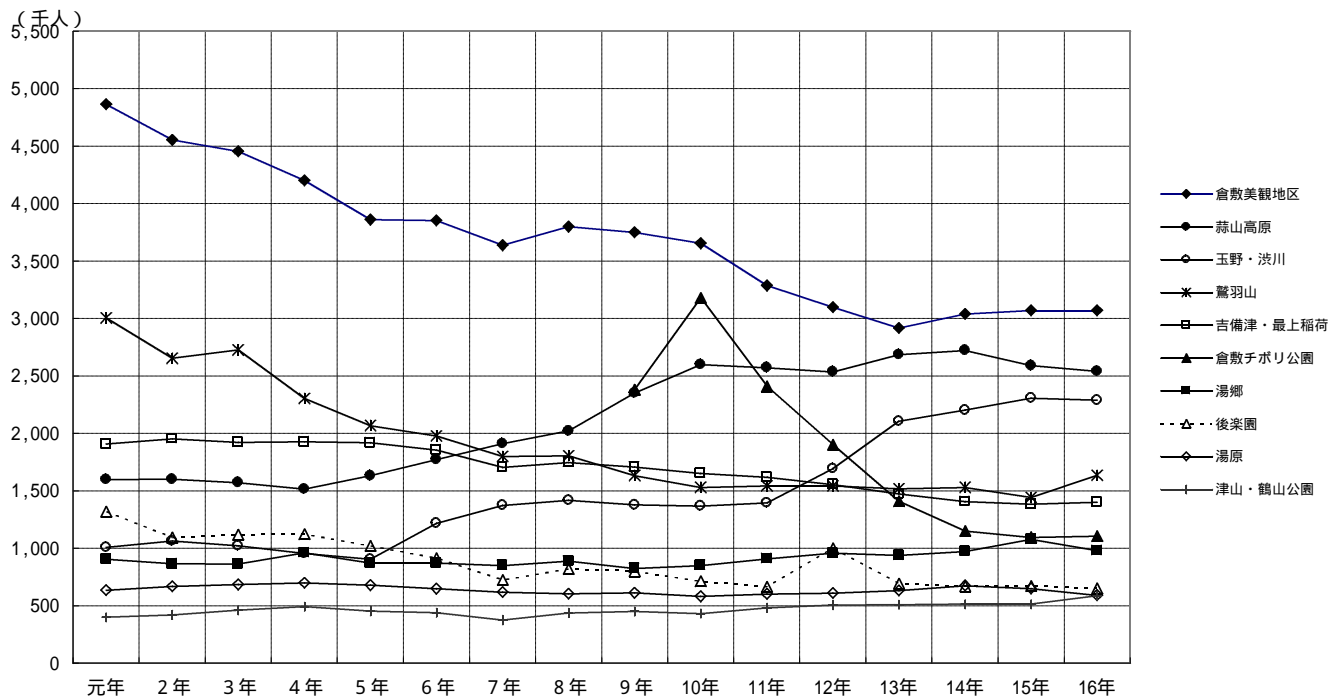
瀬戸内海国立公園指定70周年記念で注目の高まった鷲羽山周辺では対前年比13.2%の増となった。

(表4) 主要観光地の観光客数

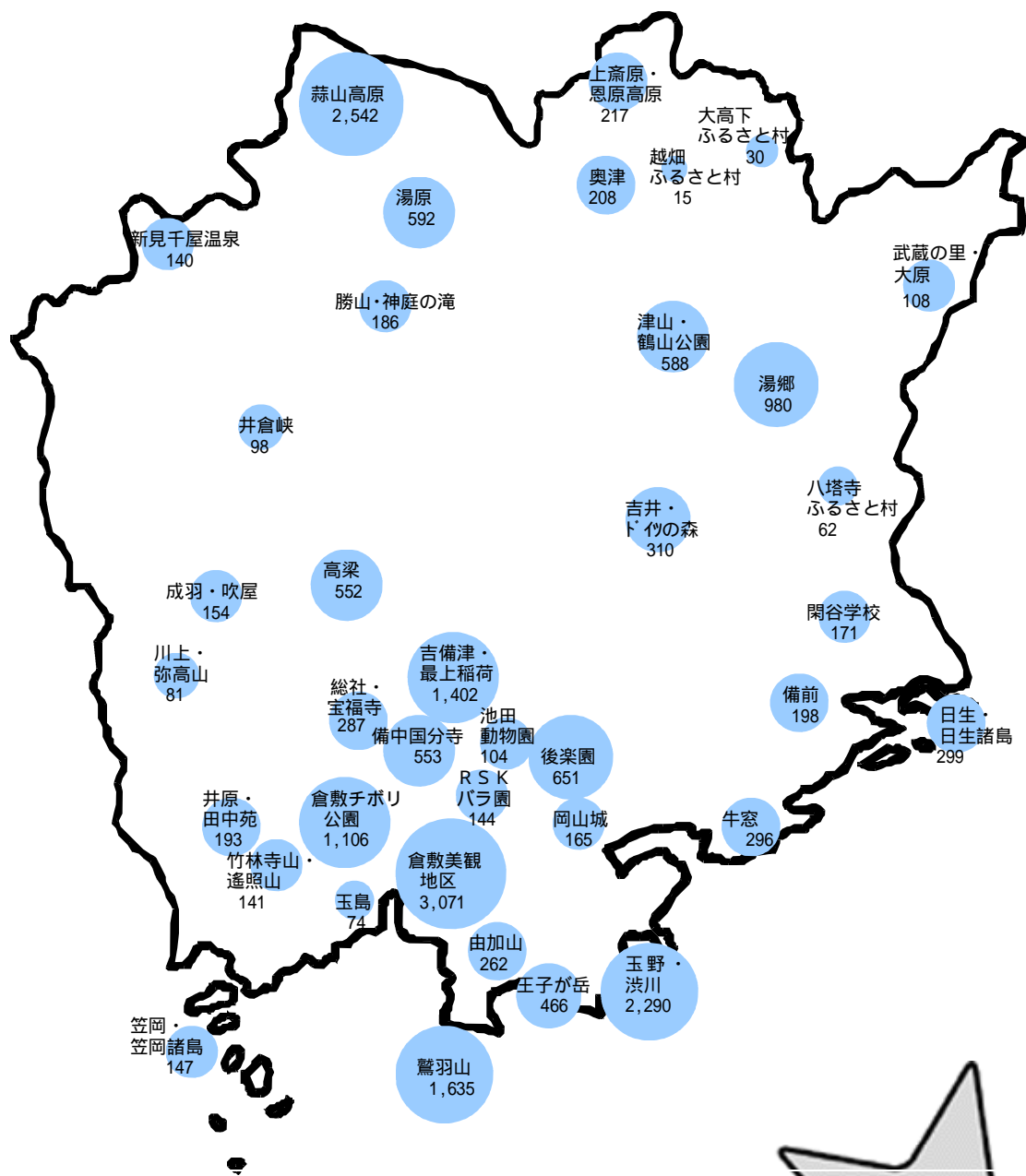
(単位：千人、%)

観光地名	平成16年	平成15年	対前年比
倉敷美観地区	3,071	3,070	100.0
蒜山高原	2,542	2,591	98.1
玉野・渋川	2,290	2,308	99.2
鷲羽山	1,635	1,444	113.2
吉備津・最上稲荷	1,402	1,384	101.3
倉敷チボリ公園	1,106	1,096	100.9
湯郷	980	1,078	90.9
後楽園	651	672	96.9
湯原	592	651	90.9
津山・鶴山公園	588	509	115.5

(図2) 主要観光地の観光客数の推移

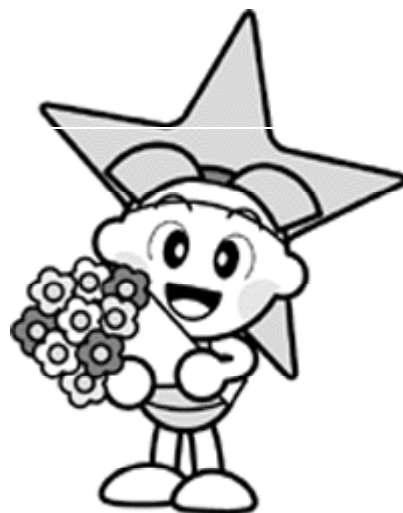


主な観光地別観光客数



(単位：千人)

「ようこそその 思いを伝える おもてなし」
 (おもてなし推進標語 県民向け部門 最優秀作品)



2005年

晴れの国おかやま国体、輝いて！おかやま大会

マスコット「ももっち」

(表5) 観光地別観光客数の推移

(単位:千人、%)

観光地名	観光客数							平成16年 の 対前年比
	平成10年	11年	12年	13年	14年	15年	16年	
後楽園	713	664	1,000	694	670	672	651	96.9
池田動物園	111	111	110	111	104	106	104	98.1
吉備津・最上稲荷	1,652	1,620	1,556	1,475	1,408	1,384	1,402	101.3
R S Kバラ園	188	207	169	199	169	145	144	99.3
岡山城	207	176	180	152	156	148	165	111.5
その他岡山市内	1,226	1,232	1,187	1,064	1,131	1,101	1,043	94.7
倉敷美観地区	3,654	3,287	3,098	2,916	3,039	3,070	3,071	100.0
倉敷チボリ公園	3,180	2,410	1,902	1,409	1,151	1,096	1,106	100.9
鷲羽山	1,531	1,543	1,543	1,519	1,531	1,444	1,635	113.2
由加山	249	256	266	262	270	278	262	94.2
玉島	133	128	138	131	86	86	74	86.0
津山・鶴山公園	433	484	507	509	514	509	588	115.5
王子が岳	526	546	499	528	506	487	466	95.7
玉野・渋川	1,370	1,396	1,694	2,107	2,202	2,308	2,290	99.2
笠岡・笠岡諸島	172	175	164	184	169	162	147	90.7
井原・田中苑	178	228	172	204	211	247	193	78.1
備中国分寺	266	273	290	279	304	548	553	100.9
総社・宝福寺	269	300	282	295	274	277	287	103.6
高梁	453	488	470	607	605	609	552	90.6
井倉峡	131	108	115	117	132	100	98	98.0

(単位：千人、%)

観 光 地 名	観 光 客 数							平成16年 の 対前年比
	平成10年	11 年	12 年	13 年	14 年	15 年	16 年	
新見千屋温泉	149	154	147	142	140	137	140	102.2
閑谷学校	192	201	209	217	213	197	171	86.8
備 前	316	299	279	285	265	226	198	87.6
日生・日生諸島	332	329	298	315	305	323	299	92.6
八塔寺ふるさと村	49	53	44	64	66	58	62	106.9
吉井・ドイツの森	498	391	374	406	383	364	310	85.2
牛 窓	387	314	379	370	338	308	296	96.1
竹林寺山・遙照山	171	166	183	168	163	149	141	94.6
成羽・吹屋	224	150	144	169	149	160	154	96.3
川上・弥高山	183	192	184	163	145	117	81	69.2
勝山・神庭の滝	166	170	173	192	212	200	186	93.0
湯 原	581	603	611	632	676	651	592	90.9
蒜山高原	2,600	2,573	2,536	2,686	2,723	2,591	2,542	98.1
奥 津	144	278	259	235	223	202	208	103.0
上齋原・恩原高原	224	240	246	274	237	215	217	100.9
大高下ふるさと村	26	24	28	28	31	31	30	96.8
越畑ふるさと村	19	17	15	15	15	15	15	100.0
湯 郷	851	910	958	938	972	1,078	980	90.9
武蔵の里・大原					227	808	108	13.4
そ の 他	3,502	3,374	3,457	3,406	3,486	3,691	3,760	101.9
合 計	27,256	26,070	25,866	25,467	25,601	26,298	25,321	96.3

内数字はその年の順位

5 利用交通機関別の観光客数（観光地への最終利用交通機関）

自家用車利用の観光客が最も多く、17,603千人で全体の69.5%となっている。また、観光バス利用の観光客が5,565千人となっている。

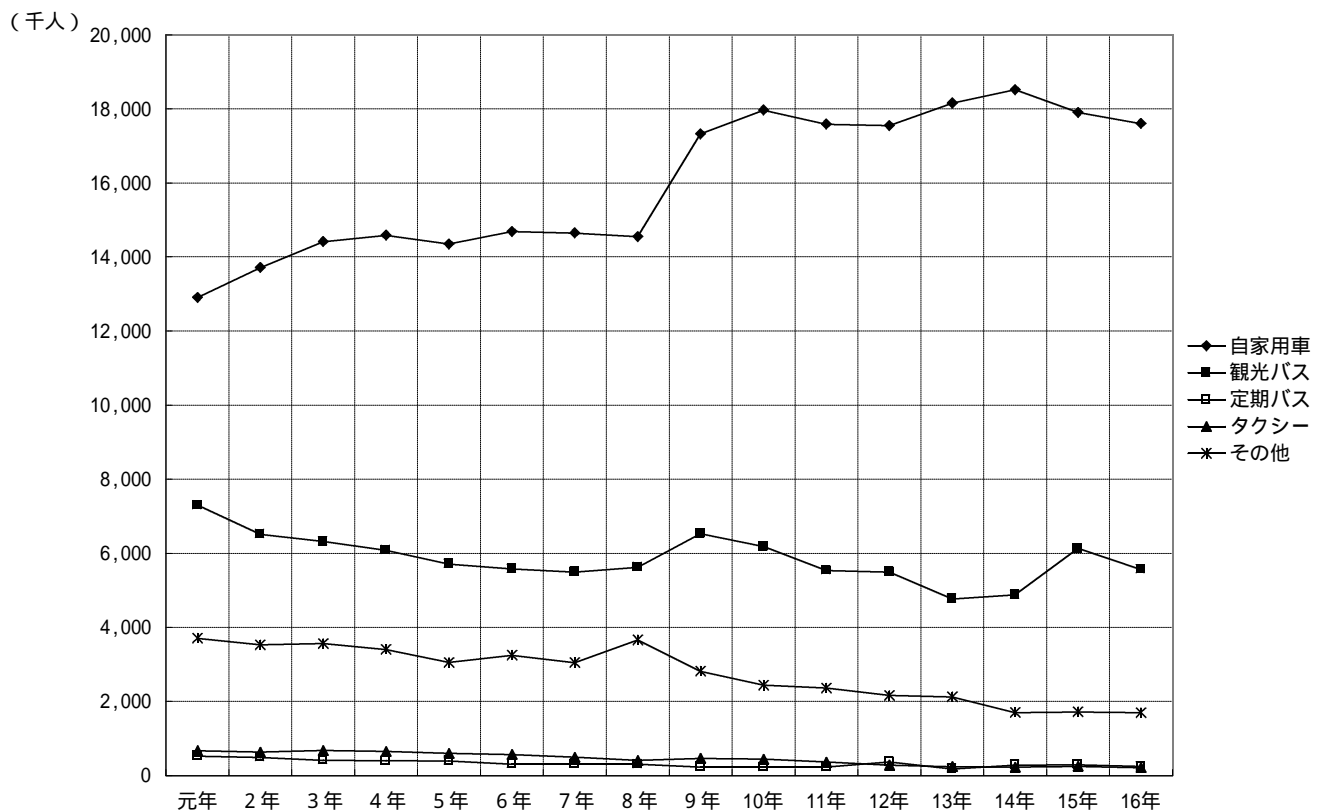
（表6） 利用交通機関別観光客数

（単位：千人、％）

	平成16年		平成15年		対前年比
	観光客数	構成比	観光客数	構成比	
自家用車	17,603	69.5	17,903	68.1	98.3
観光バス	5,565	22.0	6,131	23.3	90.8
定期バス	244	1.0	292	1.1	83.6
タクシー	214	0.8	252	1.0	84.9
その他	1,695	6.7	1,720	6.5	98.5
計	25,321	100.0	26,298	100.0	96.3

その他：列車・船舶等

（図3） 利用交通機関別観光客数の推移



また、自家用車利用者と観光バス利用者を発地別にみると、いずれにおいても県外では近畿地方からの観光客が一番多く、それぞれ25.2%、32.0%を占めている。

(表7) 自家用車及び観光バス利用者の発地別観光客数

(単位：千人、%)

区分	地方別	平成16年		平成15年		対前年比
		観光客数	構成比	観光客数	構成比	
自 家 用 車	県内	9,568	54.4	10,455	58.4	91.5
	近畿地方	4,432	25.2	4,317	24.1	102.7
	中国地方	2,231	12.7	2,082	11.6	107.2
	四国地方	593	3.4	512	2.9	115.8
	関東地方	250	1.4	202	1.1	123.8
	中部地方	247	1.4	180	1.0	137.2
	九州・沖縄	152	0.9	128	0.7	118.8
	その他	130	0.6	27	0.2	481.5
	計	17,603	100.0	17,903	100.0	98.3
観 光 バ ス	県内	1,940	34.9	1,775	29.0	109.3
	近畿地方	1,780	32.0	2,161	35.2	82.4
	中国地方	491	8.8	745	12.2	65.9
	四国地方	453	8.1	564	9.2	80.3
	関東地方	264	4.7	419	6.8	63.0
	中部地方	296	5.3	251	4.1	117.9
	九州・沖縄	107	1.9	104	1.7	102.9
	その他	234	4.3	112	1.8	208.9
	計	5,565	100.0	6,131	100.0	90.8

6 日帰り及び宿泊旅行別の観光客数

日帰り客数、宿泊客数ともに減少している。

(表8) 日帰り及び宿泊旅行別観光客数

(単位：千人、%)

	平成16年		平成15年		対前年比
	観光客数	構成比	観光客数	構成比	
日帰り客	15,532	61.3	16,274	61.9	95.4
宿泊客	9,789	38.7	10,024	38.1	97.7
計	25,321	100.0	26,298	100.0	96.3

なお、岡山県を訪れた観光客の旅行全体の平均宿泊数は1.5泊であり、そのうち県内における平均宿泊数は1.3泊であった。

7 観光消費額

総観光消費額は1,405億円とわずかに減少している。

(表9) 総観光消費額及び一人当たり平均観光消費額

総観光消費額は、一人当たり平均観光消費額に観光客実人員を乗じたものである。

	総観光消費額(百万円)			一人当たり平均観光消費額(円)		
	平成16年	平成15年	対前年比	平成16年	平成15年	対前年比
日帰り客	52,242	51,511	101.4%	6,223	6,109	101.9%
宿泊客	88,261	89,390	98.7%	23,984	23,812	100.7%
計	140,503	140,901	99.7%			

8 岡山県に観光に来たきっかけ

岡山県に観光に来たきっかけとしては、「前に来て良かったから」が 20.9%で最も多く、次いで「家族の希望で」の 17.9%、「友人・知人の勧めで」の 12.3%の順となっている。

(表10) 観光に来たきっかけ

(単位：%)

	構 成 比		増減ポイント
	平成16年	平成15年	
前に来て良かったから	20.9	17.4	3.5
家族の希望で	17.9	17.7	0.2
友人・知人の勧めで	12.3	13.5	1.2
新聞・雑誌を見て	10.1	11.3	1.2
旅行ポスター・パンフレットを見て	7.0	7.2	0.2
観光・物産展を見て	5.9	5.4	0.5
テレビ・ラジオ等で	5.6	6.2	0.6
旅行代理店の勧めで	3.5	2.9	0.6
仕事・家事を兼ねて	3.3	5.5	2.2
他県の観光にあわせて	2.7	2.5	0.2
その他	10.8	10.4	-
計	100.0	100.0	-

参 考 資 料

- (資料1) 総観光客数の推移(表)
- (資料2) " (グラフ)
- (資料3) 主要観光地の利用交通機関別観光客数
- (資料4) 発地別観光客数
- (資料5) 主要有料観光施設等の月別入場者数
- (資料6) 公的宿泊施設等の利用者数
- (資料7) キャンプ場の入込客数
- (資料8) 海水浴場の入込客数
- (資料9) 主なスキー場の入込客数(シーズン集計)
- (資料10) 指標の年別推移

(資料1) 総観光客数の推移

(単位：千人、%)

	47年 (1972)	48年 (1973)	49年 (1974)	50年 (1975)	51年 (1976)	52年 (1977)	53年 (1978)	54年 (1979)	55年 (1980)
総観光客数	18,607	17,895	17,180	16,729	16,386	16,007	16,568	17,752	17,137
対前年比	140.2	96.2	96.0	97.4	97.9	97.7	103.5	107.1	96.5

	56年 (1981)	57年 (1982)	58年 (1983)	59年 (1984)	60年 (1985)	61年 (1986)	62年 (1987)	63年 (1988)	元年 (1989)
総観光客数	17,579	17,877	18,393	19,097	19,806	21,517	22,037	25,757	25,106
対前年比	102.6	101.7	102.9	103.8	103.7	108.6	102.4	116.9	97.5

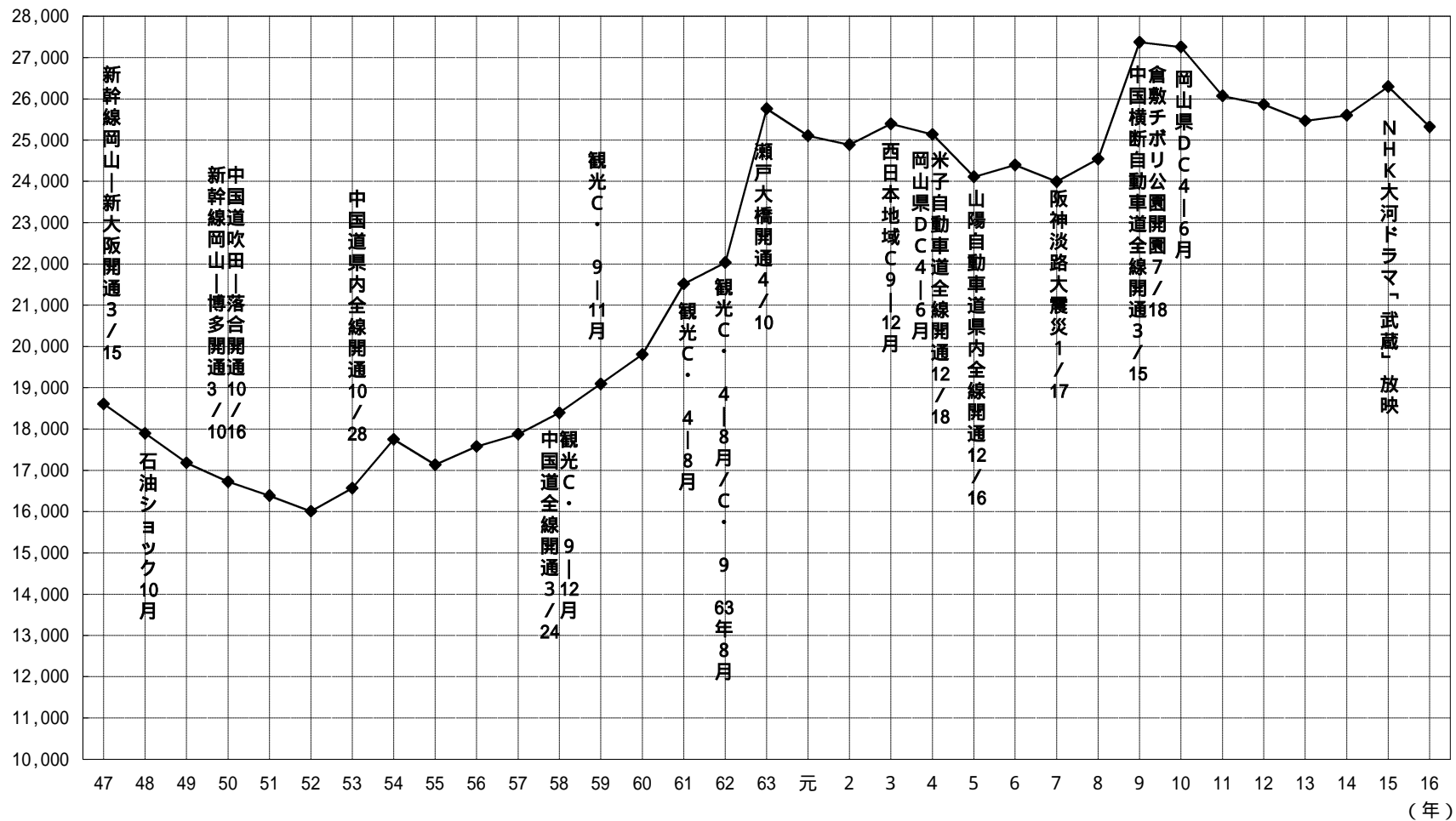
	2年 (1990)	3年 (1991)	4年 (1992)	5年 (1993)	6年 (1994)	7年 (1995)	8年 (1996)	9年 (1997)	10年 (1998)
総観光客数	24,891	25,396	25,136	24,113	24,396	23,997	24,545	27,373	27,256
対前年比	99.1	102.0	99.0	95.9	101.2	98.4	102.3	111.5	99.6

	11年 (1999)	12年 (2000)	13年 (2001)	14年 (2002)	15年 (2003)	16年 (2004)
総観光客数	26,070	25,866	25,467	25,601	26,298	25,321
対前年比	95.6	99.2	98.5	100.5	102.7	96.3

(資料2) 総観光客数の推移

(千人)

(注) C =キャンペーン
DC=デスティネーション キャンペーン



(資料3) 主要観光地の利用交通機関別観光客数

(単位：千人)

観光地名	観光バス	自家用車	タクシー	定期バス	鉄道	その他	合計
後楽園	152	352	41	23	0	83	651
池田動物園	2	97	3	0	0	2	104
吉備津・最上稲荷	232	1,077	22	0	0	71	1,402
R S K パラ園	15	107	1	2	0	19	144
岡山城	23	104	8	0	0	30	165
その他岡山市内	168	626	35	17	0	197	1,043
倉敷美観地区	1,311	1,580	10	0	162	8	3,071
鷲羽山	254	1,301	7	49	0	24	1,635
由加山	19	240	1	0	0	2	262
玉島	23	47	1	0	0	3	74
津山・鶴山公園	230	269	4	0	4	81	588
王子が岳	7	421	3	0	0	35	466
玉野・渋川	49	2,105	2	55	0	79	2,290
笠岡・笠岡諸島	0	135	1	0	3	8	147
井原・田中苑	2	165	3	1	17	5	193
備中国分寺	185	285	12	43	0	28	553
総社・宝福寺	111	134	1	0	0	41	287
高梁	74	348	15	0	0	115	552
井倉峡	13	82	0	0	0	3	98
新見千屋温泉	20	118	0	2	0	0	140
閑谷学校	64	104	2	0	0	1	171
備前	52	108	0	0	31	7	198
日生・日生諸島	28	215	0	1	13	42	299
八塔寺ふるさと村	3	58	0	0	0	1	62
吉井・ドイツの森	77	233	0	0	0	0	310
牛窓	84	190	4	0	0	18	296
竹林寺山・遥照山	18	106	5	9	0	3	141
成羽・吹屋	55	97	2	0	0	0	154
川上・弥高山	12	66	0	0	0	3	81
勝山・神庭の滝	62	123	0	0	0	1	186
湯原	117	467	1	5	0	2	592
蒜山高原	818	1,702	3	3	0	16	2,542
奥津	39	167	0	2	0	0	208
上齋原・恩原高原	35	181	0	0	0	1	217
大高下ふるさと村	0	27	0	0	0	3	30
越畑ふるさと村	6	7	0	1	0	1	15
湯郷	310	670	0	0	0	0	980
その他	895	3,489	27	31	283	249	4,974
計	5,565	17,603	214	244	513	1,182	25,321

(資料4) 発地別観光客数

(単位：千人)

		観光バス	自家用車	その他	合計
中国地方	広島県	289	1,288	186	1,763
	鳥取県	94	592	80	766
	島根県	49	223	32	304
	山口県	59	128	23	210
近畿地方	兵庫県	703	2,856	411	3,970
	大阪府	676	1,112	214	2,002
	京都府	144	187	40	371
	奈良県	97	116	26	239
	滋賀県	59	64	15	138
	和歌山県	50	41	11	102
	三重県	51	56	14	121
四国地方	香川県	160	298	53	511
	愛媛県	153	144	36	333
	徳島県	49	82	15	146
	高知県	91	69	19	179
関東地方		264	250	61	575
中部地方		296	247	64	607
九州・沖縄		107	152	30	289
その他		234	130	43	407
計		3,625	8,035	1,373	13,033

(資料5) 主要有料観光施設等の月別入場者数

(単位:人、%)

所在地	施設名	1月	2月	3月	4月	5月	6月	7月	8月	9月	10月	11月	12月	計	対前年比
岡山市	後楽園	49,227	38,584	70,529	90,107	69,388	42,176	34,414	70,356	38,395	53,999	68,644	25,361	651,180	97.0
	県立美術館	2,606	2,961	1,382	2,651	7,483	1,361	3,684	4,684	9,658	20,785	20,445	4,715	82,415	59.4
	R S K パラ園	3,600	7,900	7,400	23,890	46,750	15,390	3,460	2,620	1,340	19,010	10,080	2,580	144,020	99.4
	池田動物園	6,120	5,154	7,918	9,262	18,132	4,005	4,168	8,964	6,808	19,228	11,285	3,118	104,162	98.1
	岡山城	13,283	9,307	14,034	12,091	16,543	9,007	11,864	32,848	12,456	13,626	13,717	6,681	165,457	111.8
	県立博物館	1,677	4,791	2,209	2,710	3,408	2,205	2,054	3,196	3,163	2,836	4,734	4,382	37,365	108.8
	オリエント美術館	1,239	1,291	1,272	1,951	2,113	1,505	3,540	5,583	4,639	5,054	2,754	975	31,916	125.3
	林原美術館	1,470	1,424	2,118	2,086	2,179	2,249	1,737	84	3,484	2,384	1,866	869	21,950	87.3
	夢二郷土美術館本館	1,773	1,959	3,161	3,670	4,406	2,698	2,064	2,957	2,471	3,534	3,433	1,423	33,549	111.1
	吉備路文学館	345	521	744	1,712	459	421	527	332	221	319	459	251	6,311	160.9
	県立児童会館	4,963	6,418	8,021	10,770	16,839	6,555	8,412	9,285	7,481	13,838	9,499	3,653	105,734	112.3
	曹源寺庭園	344	273	1,374	9,606	365	317	310	161	352	202	798	211	14,313	253.5
	半田山植物園	938	2,663	6,667	18,787	5,347	1,872	948	1,117	1,040	1,597	1,897	677	43,550	107.4
	招き猫美術館	1,227	468	637	690	1,596	568	675	1,029	786	1,170	595	111	9,552	150.1
岡山スカイガーデン	4,890	2,804	5,942	7,679	10,291	3,069	5,601	10,363	4,048	4,140	3,302	2,193	64,322	97.4	
河原邸	69	158	150	225	231	178	121	117	103	109	197	47	1,705	92.4	
玉野市	玉野海洋博物館	4,410	4,920	5,426	8,580	16,963	8,990	7,426	11,711	0	8,472	5,072	1,732	83,702	84.0
	おもちゃ王国	41,281	16,982	30,782	28,910	57,556	13,469	22,340	48,085	21,452	23,261	18,868	11,687	334,673	90.2
	渋川動物公園	2,059	1,395	2,204	3,306	3,639	880	909	1,713	1,310	1,726	1,537	658	21,336	95.2
備前市	閑谷学校	4,062	4,214	7,086	12,458	16,646	5,901	5,012	5,544	5,868	11,185	46,218	3,893	128,087	87.0
	備前陶芸美術館	966	1,411	1,712	1,813	2,925	1,711	1,212	2,105	1,858	4,611	2,987	935	24,246	88.1
	藤原啓記念館	247	306	447	487	611	350	326	475	464	655	720	129	5,217	84.9
	まほろば	4	6	110	180	684	303	145	522	48	48	51	32	2,133	78.4
	加子浦歴史文化館	181	213	248	151	304	169	199	230	369	280	229	189	2,762	126.3
瀬戸内市	海遊文化館	494	645	1,045	1,125	1,935	1,212	792	1,000	728	1,555	1,067	419	12,017	119.8
	夢二生家少年山荘	1,350	1,432	2,193	2,505	4,596	2,635	2,625	2,387	2,413	3,116	4,030	865	30,147	107.9
	備前おさふね刀剣の里	0	0	0	2,676	4,967	2,346	2,185	3,588	2,415	4,309	3,112	1,097	26,695	147.8
赤磐市	ドイツの森クローネンベルク	10,700	8,300	17,700	22,900	37,700	10,000	23,300	27,200	17,500	26,200	25,500	7,100	234,100	80.9
	竜天天文台	305	36	141	222	425	158	404	1,245	614	333	132	75	4,090	67.8
建部町	たけべの森	496	523	1,981	16,207	3,529	3,215	4,435	7,235	1,182	1,724	1,784	484	42,795	91.8
	慶華園	1,471	1,251	2,183	3,440	3,633	2,885	1,638	1,743	1,889	2,711	4,055	1,615	28,514	95.9
	やはたの里	160	265	484	1,261	1,148	770	1,024	1,798	656	549	474	216	8,805	92.9
吉備中央町	お祭り会館	6	19	48	17	31	35	7	26	17	3,022	49	16	3,293	78.9

倉敷市	倉敷子ポリ公園	52,867	40,408	100,538	87,652	119,865	43,519	67,411	149,152	56,744	86,887	191,432	109,481	1,105,956	100.9
	大原美術館	18,045	18,963	30,194	29,744	45,362	22,304	23,517	48,517	29,292	44,245	35,944	15,114	361,241	97.8
	倉敷市立美術館	13,882	14,047	8,379	7,918	4,545	5,796	16,122	7,369	10,361	9,919	6,618	5,785	110,741	101.7
	倉敷市立自然史博物館	1,655	3,445	3,536	2,205	2,951	2,427	2,872	4,855	3,467	3,257	6,181	1,188	38,039	96.8
	アイビー学館	986	808	1,373	1,168	1,832	900	1,498	2,910	2,067	2,408	1,700	941	18,591	154.1
	倉敷考古館	1,757	1,770	2,603	2,010	2,473	1,776	2,068	2,677	2,052	2,538	2,037	1,876	25,637	96.5
	倉敷民芸館	736	1,053	1,124	1,150	1,528	830	1,915	2,888	1,307	1,627	1,295	682	16,135	98.3
	倉紡記念館	986	808	1,373	1,168	1,832	900	1,498	2,910	2,067	2,408	1,700	941	18,591	113.2
	日本郷土玩具館	996	1,760	1,400	1,332	1,558	1,278	690	1,038	812	1,316	922	450	13,552	101.6
	大橋家住宅	572	1,748	1,516	1,294	1,683	746	1,166	2,579	1,821	2,042	1,293	437	16,897	140.9
	野崎家旧宅	1,922	11,026	6,039	2,695	3,968	3,195	2,168	1,788	1,693	2,650	3,154	1,005	41,303	102.8
	ライフパーク倉敷 宇宙劇場	1,568	2,383	2,137	2,095	5,598	3,181	5,536	10,615	3,332	9,473	3,471	1,563	50,952	81.2
	ライフパーク倉敷 展示室	1,539	2,551	2,436	2,772	6,615	3,447	6,066	14,256	4,074	10,467	7,121	1,266	62,610	94.1
笠岡市	カプトガニ博物館	1,794	2,383	3,888	3,976	6,627	2,593	4,197	8,832	3,142	5,776	3,246	1,086	47,540	92.6
	竹橋美術館	923	1,158	877	996	1,302	1,249	1,570	832	799	1,357	1,497	420	12,980	92.1
井原市	田中美術館	526	752	1,144	1,344	2,530	1,414	1,014	1,231	1,005	4,079	3,376	394	18,809	25.2
	華嶋美術館	410	532	736	758	997	569	426	507	596	1,637	2,347	364	9,879	80.3
	中世夢が原	592	442	761	1,965	6,198	1,278	5,807	3,104	1,850	3,291	1,514	195	26,997	103.0
	いくさらんど	0	0	276	461	1,112	201	343	313	285	802	515	33	4,341	81.9
	美星天文台(夜間)	320	389	615	337	827	408	733	1,199	361	652	832	531	7,204	61.2
総社市	吉備路郷土館	445	689	1,177	3,633	4,332	807	541	825	749	1,033	1,067	399	15,697	99.5
高梁市	備中松山城	3,120	2,560	4,706	6,090	8,014	2,700	3,336	5,840	4,670	5,368	6,074	2,146	54,624	66.3
	高梁市郷土資料館	283	401	453	569	847	317	289	501	396	802	657	213	5,728	83.1
	商家資料館池上邸	246	359	430	604	851	358	359	590	466	826	908	184	6,181	90.6
	高梁市武家屋敷館	552	747	1,278	1,331	2,055	876	896	1,436	1,280	1,809	1,989	471	14,720	93.8
	頼久寺庭園	1,030	902	1,735	2,422	4,378	1,718	1,397	1,601	2,048	2,981	3,736	811	24,759	80.6
	朝霧温泉 ゆ・ら・ら	11,624	9,114	9,181	8,860	14,937	9,693	13,471	23,685	9,822	9,353	10,096	7,215	137,051	104.6
	広兼邸	764	888	1,346	3,197	4,212	2,772	2,088	3,307	2,919	4,847	5,464	973	32,777	88.1
	西江邸	116	236	399	648	1,144	645	355	500	577	702	784	208	6,314	103.1
	吹屋ふるさと村郷土館	340	306	740	1,361	1,844	1,506	1,170	1,389	1,572	2,449	2,493	528	15,698	89.5
	民俗資料館ヘソガウ館	344	340	638	1,487	1,937	1,520	1,191	1,324	1,559	2,386	2,943	479	16,148	91.3
	吹屋銅山笹畝坑道	496	386	844	1,776	2,612	1,854	1,588	2,173	1,940	2,675	2,977	582	19,903	92.6
	成羽町美術館	580	454	660	1,011	1,735	985	974	1,177	682	4,273	4,826	528	17,885	139.4
	ふれあい漫画美術館	836	1,286	1,161	1,352	3,301	1,121	1,461	3,861	2,070	1,814	1,511	647	20,421	84.0
	磐窟洞	31	31	73	306	746	196	493	801	456	220	602	22	3,977	91.0

新見市	井 倉 洞	1,196	1,046	2,286	3,061	8,753	3,487	10,920	21,658	6,064	5,804	7,604	1,081	72,960	97.9
	新見千屋温泉	20,618	16,032	10,582	9,947	14,516	7,369	9,711	13,561	8,925	9,572	9,982	8,883	139,698	102.1
	満 奇 洞	313	270	720	1,155	2,497	967	3,048	5,900	2,267	2,759	1,576	423	21,895	81.9
	新見美術館	184	209	165	429	2,818	1,027	477	822	997	614	621	313	8,676	127.0
鴨方町	岡山天文博物館	613	886	1,107	960	1,310	816	1,282	2,547	741	1,129	730	436	12,557	92.2
矢掛町	旧矢掛本陣石井家	462	536	842	640	1,300	577	541	627	1,254	1,075	1,520	331	9,705	84.6
	旧矢掛脇本陣高草家	28	129	142	66	94	35	105	16	21	30	325	12	1,003	62.5
	やかげ郷土美術館	1,082	1,166	1,100	1,197	1,221	1,095	1,333	1,565	1,496	1,337	1,821	1,177	15,590	113.1
津山市	鶴 山 公 園	2,627	2,347	14,702	125,526	9,713	2,266	1,906	2,982	9,136	6,142	13,151	2,422	192,920	123.0
	つやま自然のふしぎ館 (津山科学教育博物館)	469	651	1,210	1,844	2,685	902	1,438	1,673	961	1,417	894	363	14,507	91.5
	津山洋学資料館	239	249	364	415	516	717	262	397	322	577	491	252	4,801	116.5
	津山郷土博物館	159	339	1,223	1,473	383	388	349	319	352	1,307	1,062	116	7,470	140.3
真庭市	備 中 鐘 乳 穴	168	193	551	1,614	1,856	899	2,901	4,099	2,297	2,532	1,029	185	18,324	85.6
	神庭の滝自然公園	2,333	3,190	5,905	7,511	10,077	5,762	9,932	14,406	7,099	8,700	22,528	2,512	99,955	91.9
	独 楽 の 博 物 館	137	230	214	138	408	102	132	496	186	228	232	225	2,728	117.1
	下 湯 原 温 泉	4,178	3,297	3,755	4,204	5,592	3,294	4,990	7,201	4,769	4,962	4,064	2,608	52,914	92.7
	足 温 泉	5,929	4,991	5,222	4,885	6,117	3,561	4,178	5,664	4,114	2,730	2,731	3,955	54,077	85.5
	蒜山HPガーデン・ハービル	-	-	209	2,378	5,033	5,842	20,669	7,442	2,448	2,118	1,638	208	47,985	87.6
	蒜山高原ライディングパーク	73	108	376	486	1,018	263	1,090	2,690	671	573	677	137	8,162	106.4
	津黒いきものふれあいの里	0	0	0	431	1,759	215	1,376	3,661	725	375	47	15	8,604	101.6
美作市	武 蔵 資 料 館	4,921	5,526	3,678	3,042	3,825	3,240	2,131	2,375	3,737	3,908	3,918	1,776	42,077	12.9
	クアガーデン武蔵の里	4,390	3,167	3,690	3,174	6,112	4,320	8,550	16,487	5,103	4,477	3,113	3,194	65,777	82.9
	湯 郷 鷺 温 泉 館	33,827	25,070	24,533	21,470	27,016	17,619	19,233	26,279	20,935	23,163	21,164	21,998	282,307	93.6
	冒 険 の 森	-	-	327	947	1,538	291	546	1,532	674	639	630	-	7,124	87.7
	現代玩具博物館・ オルゴール夢館	917	1,084	1,369	1,588	3,704	1,556	2,660	4,860	1,807	2,109	1,800	783	24,237	72.7
鏡野町	クアガーデンこのか	6,592	5,556	2,838	2,851	5,275	2,827	4,027	6,558	3,168	3,234	3,173	2,171	48,270	93.6
奈義町	奈義町現代美術館	521	765	1,008	1,566	1,661	513	721	933	562	735	564	431	9,980	53.9
	なぎヒカリアミュージアム	195	313	876	1,099	1,749	429	1,035	2,706	535	942	1,166	348	11,393	92.9
美咲町	やなはらパレス	372	495	480	482	287	479	286	773	372	300	823	740	5,889	127.7

(資料6) 公的宿泊施設等の利用者数

(単位：人、%)

市町村	施設名	平成16年	平成15年	前年比
岡山市	国民宿舎おかやま桃太郎荘	33,502	33,893	98.8
	健康保険保養所つしま苑	18,663	19,241	97.0
	岡山県青年会館ユースホステル	2,398	2,727	87.9
	岡山郵便貯金会館(メルパルク岡山)	18,420	19,354	95.2
	サン・ピーチOKAYAMA	16,632	15,319	108.6
	ピュアリティまきび	14,774	14,791	99.9
倉敷市	国民宿舎良寛荘	37,121	41,844	88.7
	国民宿舎王子が岳	11,723	13,295	88.2
	倉敷ユースホステル	3,365	3,376	99.7
	鷲羽山ユースホステル	2,385	1,965	121.4
	倉敷勤労総合福祉センター山陽ハイツ	47,914	52,588	91.1
	国民年金保養センターしもついで	26,842	27,650	97.1
	ウェルサンピア倉敷	13,467	12,366	108.9
	ホールサムインせとうち	15,821	17,369	91.1
津山市	津山スポーツロッジ弥生荘	15,285	13,811	110.7
	ウッディハウス加茂	12,460	13,379	93.1
玉野市	ダイヤモンド瀬戸内マリンホテル	79,705	106,649	74.7
笠岡市	ユースホステル笠岡屋	476	333	142.9
井原市	星の郷アクティブヴィラ	1,108	1,337	82.9
総社市	国民宿舎 サンロード吉備路	166,578	90,585	183.9
	ウェルサンピア岡山	56,753	65,230	87.0
高梁市	高梁市サイクリングターミナル神原荘	6,672	6,365	104.8
新見市	草間自然休養村カルスト山荘	3,900	4,141	94.2
	かれんふえると	1,361	1,219	111.6
	休養宿泊施設大佐山荘	389	435	89.4
	大日高原ビジターハウス	793	632	125.5
	みどりの館	21,064	18,550	113.6
瀬戸内市	国民宿舎シープラザ牛窓	24,401	23,624	103.3
	岡山いこいの村	49,512	56,202	88.1

(単位：人、%)

市町村	施設名	平成16年	平成15年	前年比
赤磐市	布都美林間学校	979	1,634	59.9
	リピート吉井	2,165	3,196	67.7
	リゾートハウスこれさと	721	959	75.2
真庭市	国民宿舎桃李荘	13,367	14,835	90.1
	休暇村蒜山高原	76,021	76,050	100.0
	ホテル蒜山ヒルズ	9,930	9,842	100.9
	和みの湯 中和村菅津黒高原荘	7,892	8,985	87.8
美作市	武蔵の里五輪坊	10,007	16,384	61.1
	こぶしの里後山	5,798	11,435	50.7
	美作湯郷簡易保険保養センター	89,707	91,340	98.2
	作東バレンタインホテル	29,765	34,974	85.1
	大芦高原温泉雲海	22,199	27,112	81.9
建部町	国際温泉会館	1,466	1,592	92.1
	サンタケベ	4,356	3,846	113.3
佐伯町	ロマンツェ	7,962	7,038	113.1
和気町	和気鵜飼谷温泉	16,375	17,947	91.2
早島町	岡山テルサ	9,059	8,934	101.4
鴨方町	遙照山簡易保険保養センター	107,785	113,987	94.6
新庄村	山の駅あじわいの宿新庄	1,589	2,040	77.9
鏡野町	登美山荘	2,055	2,357	87.2
	国民宿舎いつき	20,111	19,068	105.5
	越畑ふるさとセンター	848	624	135.9
西粟倉村	国民宿舎あわくら荘	15,188	24,275	62.6
吉備中央町	ラーバニスト小森の里	6,810	11,699	58.2

(資料7) キャンプ場の入込客数

(単位：人、%)

所在地	キャンプ場名	平成16年	平成15年	前年比
岡山市	虎口池	415	407	102.0
	犬島	4,931	5,514	89.4
津山市	神楽尾	1,129	685	164.8
	黒木	13,750	11,300	121.7
	白髪滝	151	127	118.9
	奥津川ラビンの里	1,108	987	112.3
玉野市	渋川	535	856	62.5
笠岡市	北木島(下浦、楠)	750	830	90.4
	白石島(先西)	420	380	110.5
	青少年の島梶子島	950	1,100	86.4
	神島なびっくLANDオートキャンプ場	6,506	8,900	73.1
井原市	経ヶ丸グリーンスポーツ	1,047	1,244	84.2
	経ヶ丸オートキャンプ場	3,123	4,320	72.3
	観音農村広場	1,000	1,200	83.3
	青少年研修広場	1,575	1,470	107.1
総社市	高間	2,500	2,500	100.0
	砂川公園	21,439	19,785	108.4
	高梁川河川敷オートキャンプ場	437	250	174.8
高梁市	高梁自然公園	1,269	1,586	80.0
	山の上	30	44	68.2
	弥高山	4,990	8,104	61.6
	西山高原	231	316	73.1
	用瀬獄ミニキャンプ場	302	62	487.1
新見市	カルスト山荘	100	121	82.6
	大佐山	164	350	46.9
	大佐山オートキャンプ場	4,567	5,728	79.7
	高瀬湖畔	1,294	1,139	113.6
	高瀬湖畔オートキャンプ場	731	917	79.7
	久保井野	552	252	219.0
	荒戸山	213	160	133.1
備前市	望が丘	850	1,204	70.6
瀬戸内市	サンビーチ前島	1,219	1,350	90.3
	前島海水	200	200	100.0
赤磐市	吉井竜天オートキャンプ場	8,935	10,183	87.7
	布都美林間学校キャンプ場	44	102	43.1
真庭市	大谷	119	239	49.8
	クリエイト菅谷	1,447	1,382	104.7
	蒜山高原キャンプ場	13,473	17,029	79.1
	塩釜	2,615	2,890	90.5
	津黒高原	541	962	56.2
	津黒高原オートキャンプ場	3,618	2,889	125.2
美作市	津谷	1,746	1,981	88.1

(単位：人、%)

所在地	キャンプ場名	平成16年	平成15年	前年比
美作市	コテージ村	4,459	5,070	87.9
	後山	1,350	1,820	74.2
	高原	28	20	140.0
	小房	96	131	73.3
	大芦高原	3,446	7,200	47.9
建部町	ぜんにん寺山	822	974	84.4
	建部家族旅行村	2,986	3,259	91.6
佐伯町	佐伯ファミリーパーク	794	903	87.9
早島町	ふれあいの森	3,590	766	468.7
鴨方町	藤波池	3,882	3,602	107.8
寄島町	三郎島	10,000	11,000	90.9
	青佐海岸	1,500	2,000	75.0
矢掛町	亀島	803	743	108.1
新庄村	田浪	341	298	114.4
	広戸	186	183	101.6
鏡野町	のとり原	7,680	6,773	113.4
	泉源	987	1,297	76.1
	星の里キャンプビレッジ	3,088	2,959	104.4
	恩原青少年旅行村	329	436	75.5
	恩原高原オートキャンプ場	5,078	5,597	90.7
柵原町	柵原パレス	119	329	36.2
吉備中央町	チロリン村	8,000	9,080	88.1
	小森	2,347	2,245	104.5
	台ヶ峰	37	93	39.8
	湯の瀬温泉郷	2,340	2,106	111.1
	はるみの丘	174	411	42.3
	吉備少年自然の家	15,079	13,570	111.1

(資料8) 海水浴場の入込客数

(単位：人、%)

海水浴場		平成16年	平成15年	前年比
岡山市	宝伝	18,350	17,809	103.0
	犬島	3,373	3,300	102.2
倉敷市	沙美	24,000	30,000	80.0
玉野市	渋川	320,000	310,000	103.2
	出崎	9,477	6,969	136.0
笠岡市	北木島	980	1,350	72.6
	白石島	9,000	8,000	112.5
	真鍋島	2,200	2,500	88.0
備前市	外輪	2,136	1,984	107.7
	亀の浦	263	421	62.5
	宮の下	3,373	4,058	83.1
	まほろば下海岸	667	517	129.0
瀬戸内市	牛窓	9,325	8,770	106.3
	西脇	15,501	15,150	102.3

(資料9) 主なスキー場の入込客数

(単位：人、%)

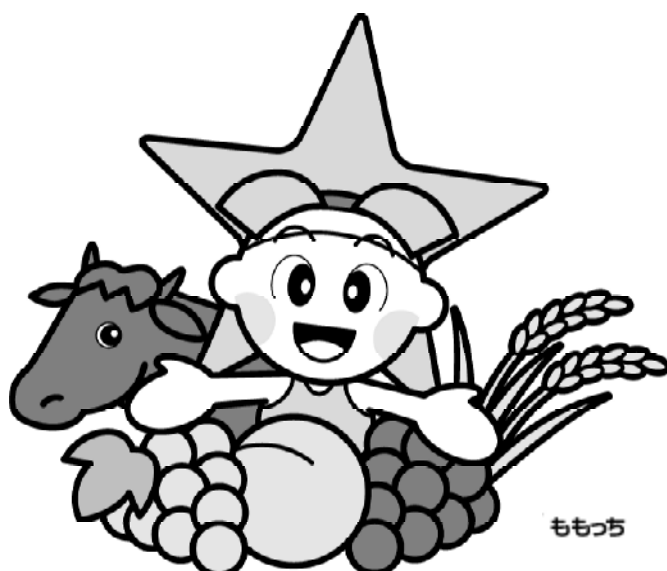
スキー場		平成16年次	平成15年次	前年比
新見市	千屋	4,000	3,000	133.3
	いぶきの里	47,728	100,576	47.5
	神郷第一	8,626	工事中	-
真庭市	三木ヶ原	22,000	21,450	102.6
	ベアバレー	21,513	15,722	136.8
	上蒜山	13,055	11,515	113.4
	津黒高原	10,843	9,522	113.9
鏡野町	恩原高原	84,060	74,075	113.5
西栗倉村	大茅	16,000	28,000	57.1

(注) 入込客数は、平成16年から平成17年にかけてのシーズン集計である。

(資料10) 指標の年別推移

(単位:千人、%)

項 目	平成元年	平成9年	平成10年	平成11年	平成12年	平成13年	平成14年	平成15年	平成16年
総観光客数 (対前年比)	25,106 (97.5)	27,373 (111.5)	27,256 (99.6)	26,070 (95.6)	25,866 (99.2)	25,467 (98.5)	25,601 (100.5)	26,298 (102.7)	25,321 (96.3)
県内・県外別 観光客数	県内客数 (対前年比)	11,838 (103.4)	13,699 (109.8)	14,590 (106.5)	14,088 (96.6)	13,996 (99.3)	13,906 (99.4)	13,541 (97.4)	12,288 (93.0)
	県外客数 (対前年比)	13,268 (92.7)	13,674 (113.3)	12,666 (92.6)	11,982 (94.6)	11,870 (99.1)	11,561 (97.4)	12,060 (104.3)	13,033 (108.5)
利用交通機関別 観光客数	観光バス (対前年比)	7,300 (90.1)	6,529 (116.0)	6,181 (94.7)	5,536 (89.6)	5,497 (99.3)	4,771 (86.8)	4,878 (102.2)	5,565 (125.7)
	自家用車 (対前年比)	12,903 (102.7)	17,320 (119.1)	17,969 (103.7)	17,588 (97.9)	17,551 (99.8)	18,152 (103.4)	18,514 (102.0)	17,603 (96.7)
	定期バス (対前年比)	526 (96.2)	236 (77.6)	228 (96.6)	225 (98.7)	373 (165.8)	179 (48.0)	281 (157.0)	244 (103.9)
	タクシー (対前年比)	671 (96.4)	470 (115.5)	442 (94.0)	363 (82.1)	280 (77.1)	239 (85.4)	227 (95.0)	214 (111.0)
	その他 (対前年比)	3,706 (96.3)	2,818 (77.0)	2,436 (86.4)	2,358 (96.8)	2,165 (91.8)	2,126 (98.2)	1,701 (80.0)	1,720 (101.1)
日帰り・宿泊別 観光客数	日帰り客数 (対前年比)	12,379 (108.7)	15,342 (100.3)	15,825 (103.1)	15,611 (98.6)	15,774 (101.0)	16,270 (103.1)	15,846 (97.4)	15,532 (102.7)
	宿泊客数 (対前年比)	12,727 (88.6)	12,031 (130.2)	11,431 (95.0)	10,459 (91.5)	10,092 (96.5)	9,197 (91.1)	9,755 (106.1)	9,789 (102.8)
総観光消費額 (百万円)	日帰り客 (対前年比)	64,186 (111.6)	51,279 (74.4)	61,336 (119.6)	74,304 (121.1)	77,038 (103.7)	69,761 (90.6)	59,201 (84.9)	52,242 (101.4)
	宿泊客 (対前年比)	138,380 (78.1)	123,250 (122.3)	117,171 (95.1)	101,051 (86.2)	95,950 (95.0)	78,898 (82.2)	85,334 (108.2)	88,261 (104.8)
	計 (対前年比)	202,566 (86.3)	174,529 (102.8)	178,507 (102.3)	175,355 (98.2)	172,988 (98.7)	148,659 (85.9)	144,535 (97.2)	140,901 (97.5)
一人当たり平均 観光消費額 (円)	日帰り客 (対前年比)	7,933 (102.0)	8,059 (94.1)	8,497 (105.4)	9,107 (107.2)	9,727 (106.8)	8,547 (87.9)	6,912 (80.9)	6,223 (101.9)
	宿泊客 (対前年比)	27,075 (100.8)	26,987 (99.4)	26,962 (99.9)	25,864 (95.9)	26,331 (101.8)	24,533 (93.2)	23,883 (97.4)	23,984 (99.7)



もちもち

 **晴れの国おかやま国体**
2005 第60回国民体育大会

 **輝いて!おかやま大会**
2005 第5回全国障害者スポーツ大会

観光客・その流れと傾向 - 岡山県観光客動態調査報告書 -
平成16年

平成17年7月発行
岡山県産業労働部観光物産課
〒700-8570 岡山市内山下2-4-6
TEL : (086)226-7384 FAX : (086)224-2130

岡山県観光物産課ホームページ
<http://www.pref.okayama.jp/sangyo/kanko/kanko.htm>

「晴れの国」岡山県の観光案内
<http://www.optic.or.jp/kanko/>