

平成31年度  
(令和元年度)

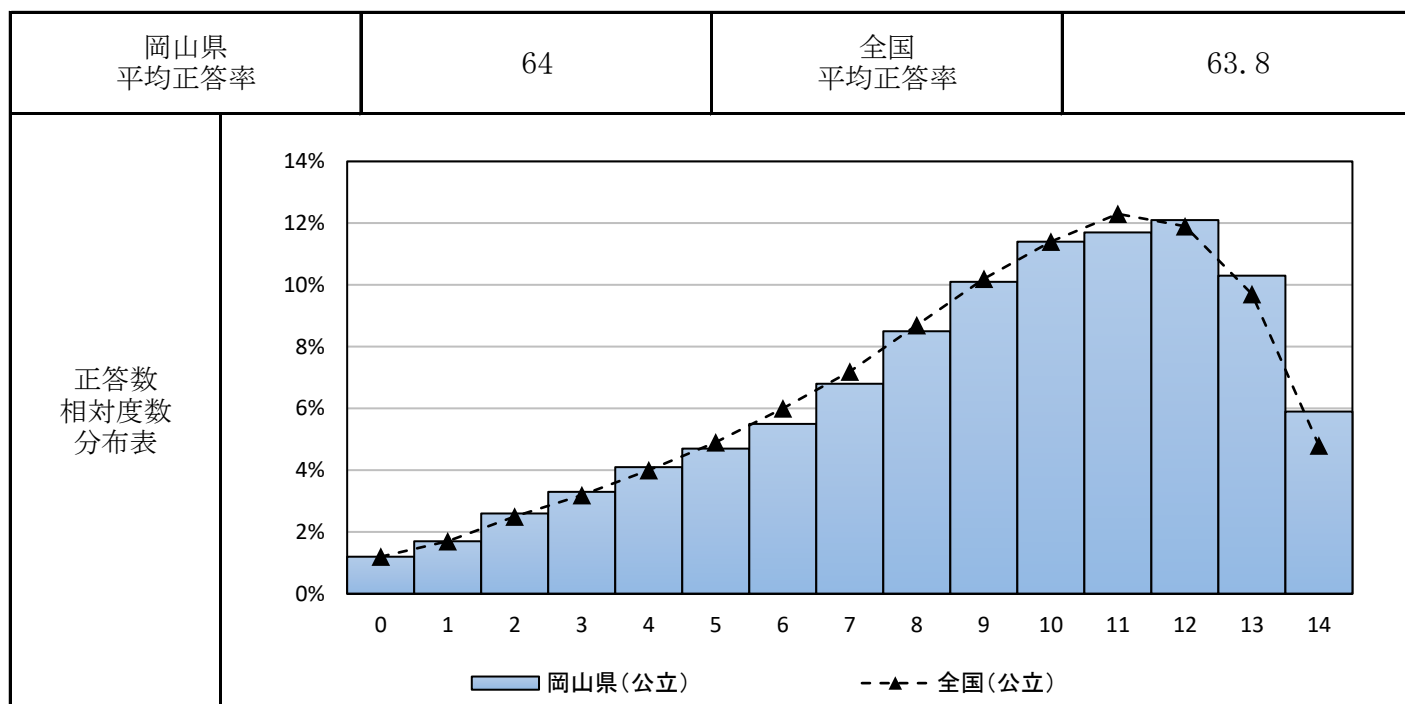
全国学力・学習状況調査結果

岡山県の状況

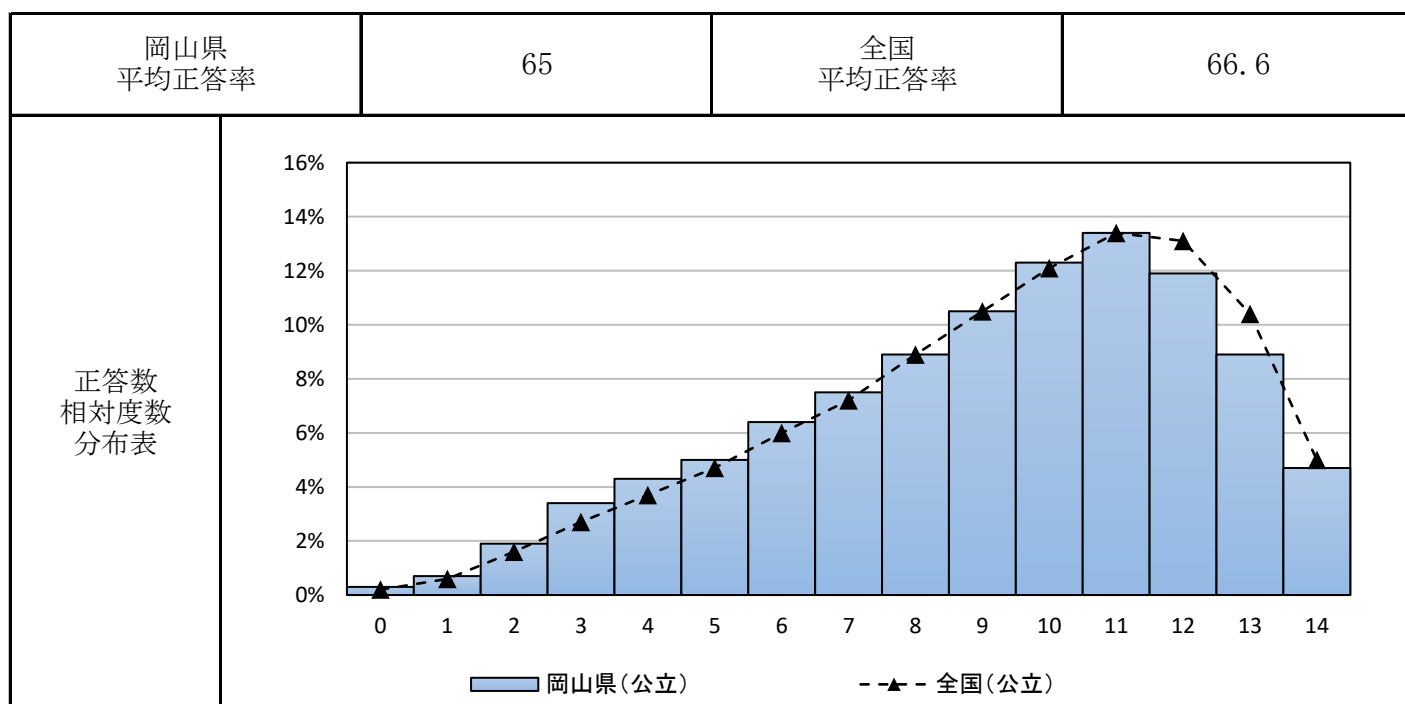
# 1 学力調査 小学校 国語・算数

## 【小学校】

### (1) 国語



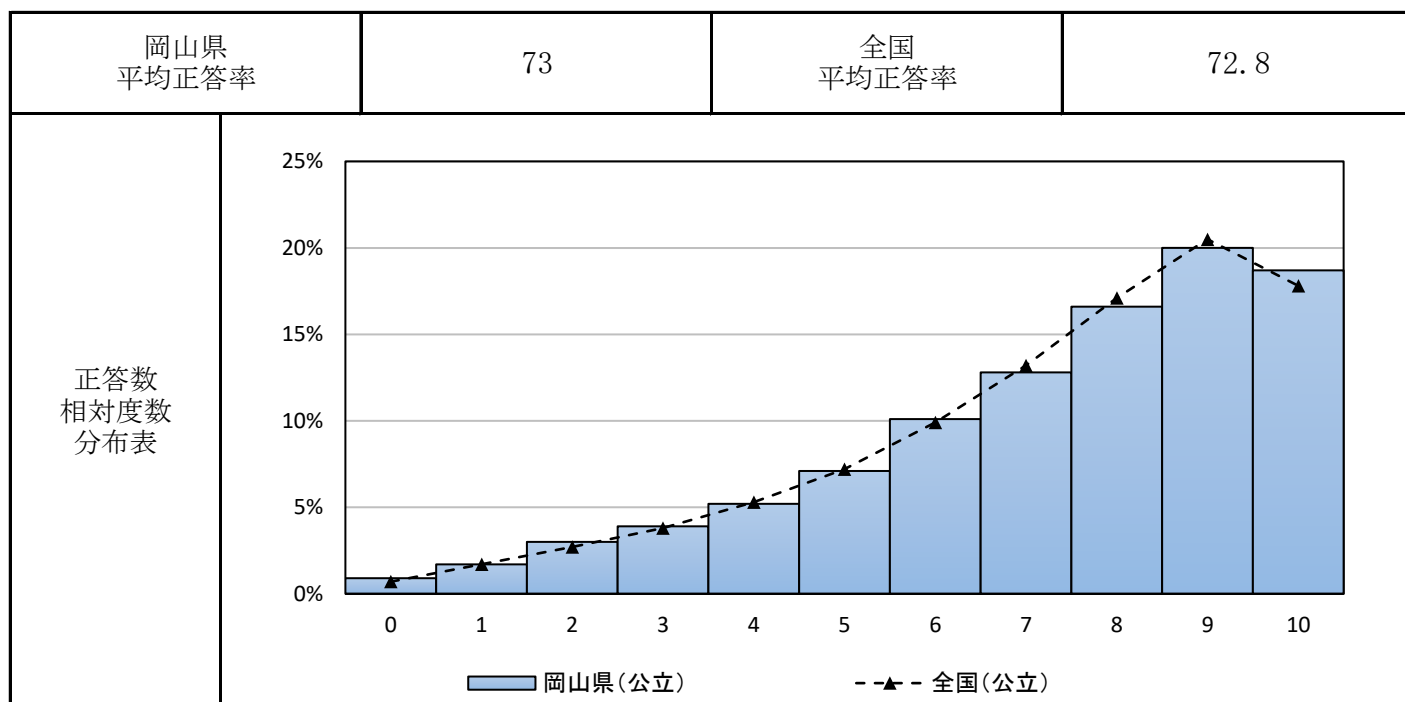
### (2) 算数



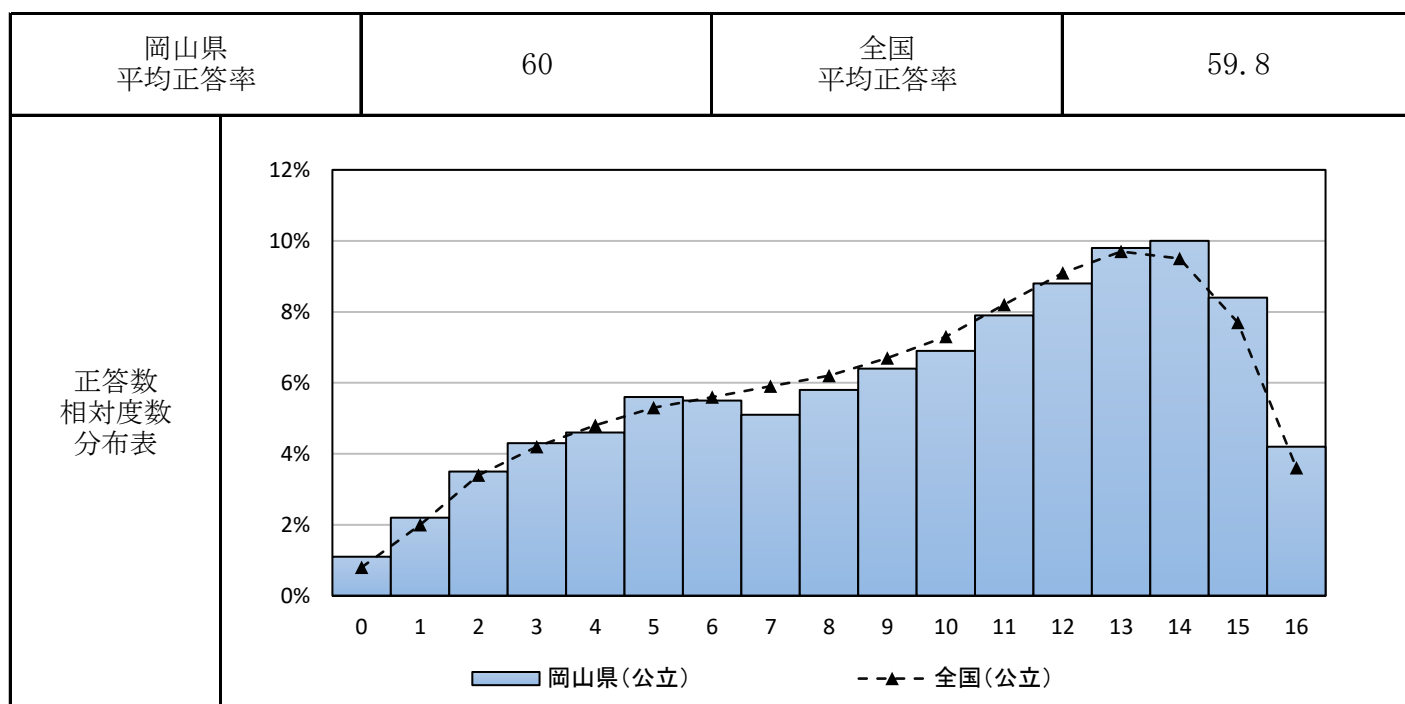
# 1 学力調査 中学校 国語・数学

## 【中学校】

### (1) 国語

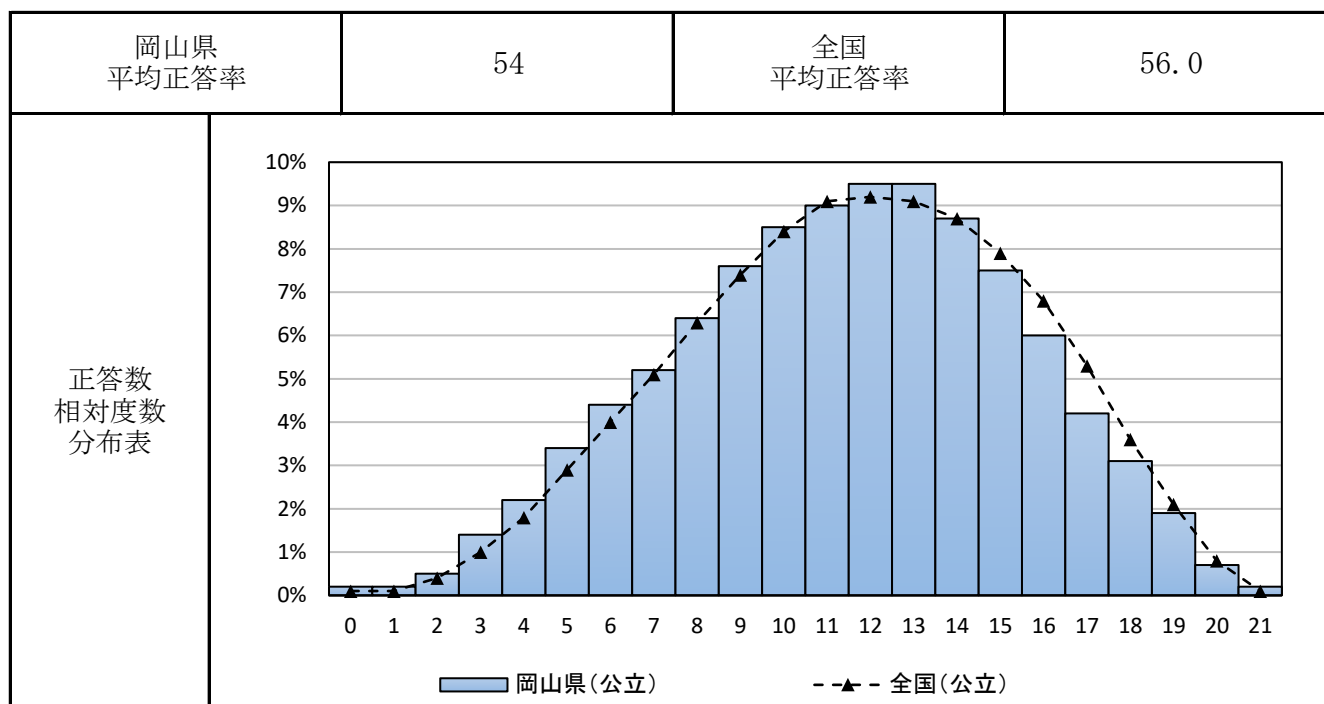


### (2) 数学



# 1 学力調査 中学校・英語

## (3) 中学校 英語



## 2 学力調査 各教科の設問別結果

### 【小学校】

#### (1) 国語

設問 番号	設問の概要	平均正答率		
		県	全国との差	
			-10	0
1一	公衆電話について調べたことを【報告する文章】で〈資料2〉と〈資料3〉をそれぞれどのような目的で用いているか、適切なものを選択する	72.8		1.6
1二	公衆電話について調べたことを【報告する文章】の「(2)公衆電話にはどのような使い方や特ちょうがあるのか」における書き方の工夫として適切なものを選択する	64.4		1.0
1三	公衆電話について調べたことを【報告する文章】の□に、「2 調査の内容と結果」の(1)と(2)で分かったことをまとめて書く	29.7		0.9
1四(1)ア	公衆電話について調べたことを【報告する文章】の中の——部アを、漢字を使って書き直す (調査の <u>たいしょう</u> )	47.4		5.5
1四(1)イ	公衆電話について調べたことを【報告する文章】の中の——部イを、漢字を使って書き直す (友達に <u>かぎらず</u> )	70.1		0.7
1四(1)ウ	公衆電話について調べたことを【報告する文章】の中の——部ウを、漢字を使って書き直す ( <u>かんしん</u> をもってもらいたい)	36.4		0.8
1四(2)	公衆電話について調べたことを【報告する文章】の□の1文を、接続語「そこで」を使って2文に分けて書き直す	47.8		0.0
2一(1)	食べ物の保存についてまとめている【ノートの一部】の□アに入る、□疑問に思ったこと①に対する答えとして適切なものを選択する	80.3		-0.4
2一(2)	食べ物の保存についてまとめている【ノートの一部】の□イに、□疑問に思ったこと②に対する答えになるように考えて書く	75.3		-0.6
2二	梅干し作りについて【知りたいこと】を調べるために、選んだ本の【目次の一部】から、読むページとして適切なものを選択する	89.0		0.5
3一	豊職人への【インタビューの様子】の□アに入る、自分の理解が正しいかを確認する質問として適切なものを選択する	80.8		-0.5
3二	豊職人への【インタビューの様子】の□の場面における、質問の工夫として適切なものを選択する	67.6		0.2
3三	【インタビューの様子】の□イに、豊職人の仕事への思いや考えに着目して心に残ったことを書く	67.4		-0.8
3四	ことわざの使い方の例として、【ノートの一部】の□ウに入る適切なものを選択する(習うより慣れよ)	72.7		-0.3

【参考】平均無解答率

岡山県	5.6
全国	6.2

## 2 学力調査 各教科の設問別結果

### 【小学校】

#### (2) 算数

設問 番号	設問の概要	平均正答率		
		県	全国との差	
			-10	0
1 (1)	長方形を直線で切ってできた図形の中から，台形を選ぶ	92.9		-0.2
1 (2)	二つの合同な台形を，ずらしたり，回したり，裏返したりして，同じ長さの辺どうしを合わせてつくり出せる形を選ぶ	58.4		-1.9
1 (3)	減法の式が，示された形の面積をどのように求めているのかを，数や演算の表す内容に着目して書く	42.2		-1.7
2 (1)	1980年から2010年までの，10年ごとの市全体の水の使用量について，棒グラフからわかることを選ぶ	95.1		-0.1
2 (2)	2010年の市全体の水の使用量が1980年の市全体の水の使用量の約何倍かを，棒グラフから読み取って書く	75.8		-2.8
2 (3)	二つの棒グラフから，一人当たりの水の使用量についてわかることを選び，選んだわけを書く	49.6		-2.5
2 (4)	洗顔と歯みがきで使う水の量を求めるために， $6 + 0.5 \times 2$ を計算する	57.1		-3.0
3 (1)	$350 - 97$ について，引く数の97を100にした式にして計算するとき，ふさわしい数値の組み合わせを書く	80.5		-1.3
3 (2)	減法の計算の仕方についてまとめたことを基に，除法の計算の仕方についてまとめると，どのようになるのかを書く	30.4		-0.7
3 (3)	被除数と除数にかける数や割る数を選び， $600 \div 15$ を計算しやすい式にして計算する	73.5		-1.4
3 (4)	$1800 \div 6$ は，何m分の代金を求めている式といえるのかを選ぶ	44.7		-2.3
4 (1)	だいたい何分後に乗り物券を買う順番がくるのかを知るために，調べる必要のある事柄を選ぶ	81.6		-1.1
4 (2)	何秒後にゴンドラに乗ることができるのかを求める式を書く	66.1		-2.5
4 (3)	残り7ボール分進むのにかかる時間の求め方と答えを記述し，24分間以内にレジに着くことができるかどうかを判断する	60.3		-2.3

【参考】 平均無解答率

岡山県	2.8
全 国	2.7

## 2 学力調査 各教科の設問別結果

### 【中学校】

#### (1) 国語

設問 番号	設問の概要	平均正答率		
		県	全国との差	
			-10	0
1一	「日本の文化の中には、海外でも広く知られているものがあります。……第一回は、弁当です。」について説明したものとして適切なものを選択する	63.2		-0.7
1二	「海外に広がる弁当の魅力」で述べられている、弁当の魅力として適切なものを選択する	60.4		-1.1
1三	「みんなの短歌」に掲載されている短歌の中から一首を選び、感じたことや考えたことを書く	90.0		-1.2
1四	「声の広場」への投稿を封筒で郵送するために、投稿先の名前と住所を書く	58.2		1.4
2一	話合いでの発言の役割について説明したものとして適切なものを選択する	81.7		1.3
2二	話合いでの発言について説明したものとして適切なものを選択する	68.8		-0.9
2三	話合いの流れを踏まえ、「どうするか決まっていないうこと」について自分の考えを書く	59.4		-1.0
3一	意見文の下書きに書き加える言葉として適切なものを選択する	87.1		-0.3
3二	広報誌の一部にある情報を用いて、意見文の下書きに「魅力」の具体例を書き加える	78.1		0.3
4	語の一部を省いた表現についての説明として適切なものを選択する	78.4		-0.3

#### 【参考】 平均無解答率

岡山県	3.1
全国	2.6

## 2 学力調査 各教科の設問別結果

### 【中学校】

#### (2) 数学

設問 番号	設問の概要	平均正答率		
		県	全国との差	
			-10	0
1	$a$ と $b$ が正の整数のとき、四則計算の結果が正の整数になるとは限らないものを選ぶ	65.6		3.4
2	連立二元一次方程式 $\begin{cases} y = -2x + 1 \\ y = x - 5 \end{cases}$ を解く	69.5		-0.6
3	$\triangle ABC$ を、矢印の方向に $\triangle DEF$ まで平行移動したとき、移動の距離を求める	83.3		-0.3
4	反比例の表から式を求める	52.9		4.0
5	2枚の10円硬貨を同時に投げるとき、2枚とも表の出る確率を求める	74.4		1.6
6 (1)	冷蔵庫Aの使用年数と総費用の関係を表すグラフについて、点Pの $y$ 座標と点Qの $y$ 座標の差が表すものを選ぶ	40.7		1.9
6 (2)	冷蔵庫Bと冷蔵庫Cについて、式やグラフを用いて、2つの総費用が等しくなる使用年数を求める方法を説明する	34.5		-0.2
7 (1)	証明で用いられている三角形の合同条件を書く	75.9		0.1
7 (2)	ある予想に対して与えられた図が反例となっていることの説明として正しいものを選ぶ	76.4		-0.8
7 (3)	四角形ABCDがどのような四角形であれば、 $AF = CE$ になるかを説明する	52.4		-0.9
8 (1)	読んだ本の冊数と人数の関係をまとめた表から、読んだ本の冊数の最頻値を求める	60.3		2.4
8 (2)	「1日に26分ぐらい読書をしている生徒が多い」という考えが適切ではない理由を、ヒストグラムの特徴を基に説明する	39.3		-1.5
8 (3)	図書だよりの下書きに書かれているわかったことの根拠となる値として適切なものを選ぶ	54.6		1.0
9 (1)	説明をよみ、 $6n+9$ を $3(2n+3)$ に変形する理由を完成する	56.1		-1.3
9 (2)	連続する5つの奇数の和が中央の奇数の5倍になることの説明を完成する	57.9		-1.8
9 (3)	連続する4つの奇数の和が $4(2n+4)$ で表されたとき、 $2n+4$ はどんな数であるかを選ぶ	68.3		-1.3

【参考】 平均無解答率

岡山県	8.0
全 国	7.3



## 2 学力調査 各教科の設問別結果

### 【中学校】

#### (3) 英語

設問 番号	設問の概要	平均正答率		
		県	全国との差	
			-10	0
1 (1)	ある状況を描写する英語を聞いて、その内容を最も適切に表している絵を選択する	90.5		-0.6
1 (2)	教室英語を聞いて、その指示の内容を最も適切に表している絵を選択する	85.7		-2.9
1 (3)	外国人の先生と女子生徒の会話を聞いて、その内容を最も適切に表している絵を選択する	71.3		-1.0
1 (4)	家での会話を聞いて、その内容を最も適切に表している絵を選択する	61.6		-0.2
2	イギリスと日本の類似点や相違点についてのスピーチを聞いて、話の展開に合わせて示す絵を並び替える	69.2		-2.6
3	天気予報を聞いて、ピクニックに行くのに最も適する曜日を選択する	80.2		-1.8
4	来日する留学生の音声メッセージを聞いて、部活動についてのアドバイスを書く	5.8		-1.8
5 (1)	ある場所を説明する英文を読んで、空所に入る語句として最も適切なものを選択する	78.0		-1.4
5 (2)	ある状況を描写する英文を読んで、その内容を最も適切に表している絵を選択する	72.1		-2.3
5 (3)	月ごとの平均気温を表したグラフを見て、その内容を正しく表している英文を選択する	71.9		-1.2
6	発表活動のためにまとめられた100円ショップについての文章を読んで、話の流れを示すスライドとして最も適切なものを選択する	62.3		-0.6
7	チンパンジーに関する説明文とその前後にある対話を読んで、書き手が最も伝えたい内容を選択する	30.3		-2.5
8	食糧問題について書かれた資料を読んで、その問題に対する自分の考えを書く	10.0		-0.9
9 (1) ①	接続詞ifの用法を正しく理解して、文の中で適切に用いる	81.2		1.3
9 (1) ②	接続詞butの用法を正しく理解して、文の中で適切に用いる	56.7		-1.5
9 (2) ①	会話が成り立つように、一般動詞の2人称単数現在時制の疑問文を正確に書く	69.7		-3.9
9 (2) ②	会話が成り立つように、一般動詞の1人称複数過去時制の肯定文を正確に書く	24.7		-4.2
9 (3) ①	ある女性の出身地がオーストラリア出身であることについて、3人称単数現在時制の肯定文を正確に書く	58.3		4.8
9 (3) ②	ある女性の住んでいる都市がローマであることについて、3人称単数現在時制の肯定文を正確に書く	26.8		-6.1
9 (3) ③	ある女性のペットがいらないことについて、3人称単数現在時制の否定文を正確に書く	35.2		-2.2
10	学校を表す2つのピクトグラム（案内用図記号）の案を比較して、どちらがよいか理由とともに意見を書く	1.8		0.0

【参考】 平均無解答率

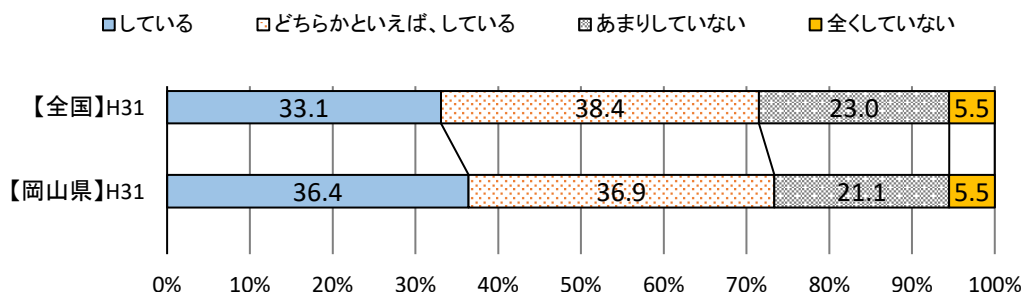
岡山県	6.7
全 国	6.0

### 3 学習状況(質問紙)調査の結果と学力との関係

【児童・生徒質問紙】  
自分で計画を立てて勉強をしているか。

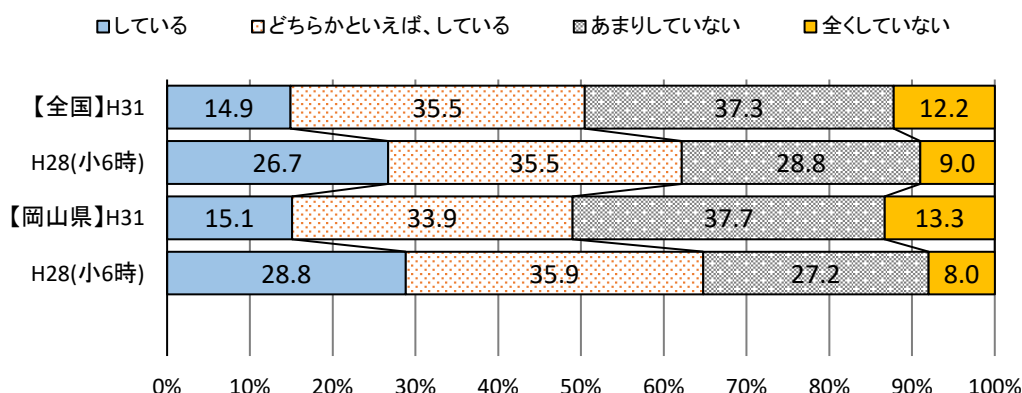
#### (1) 回答の状況

##### 【小学校】



肯定的な回答をした学校の割合
【全国】 平成31年度: 71.5 %
【岡山県】 平成31年度: 73.3 %

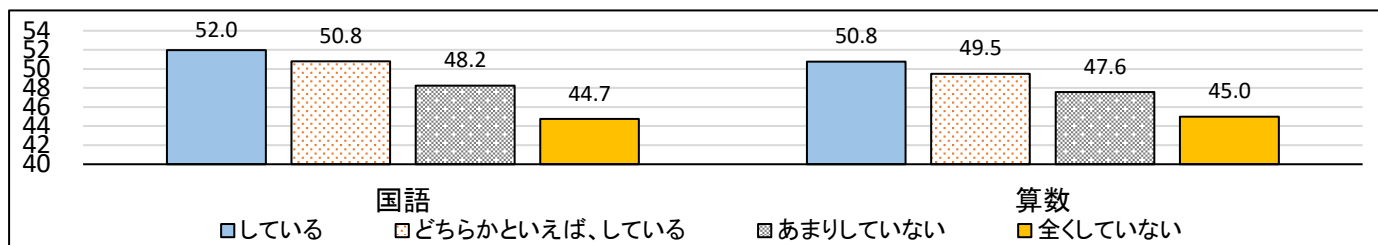
##### 【中学校】



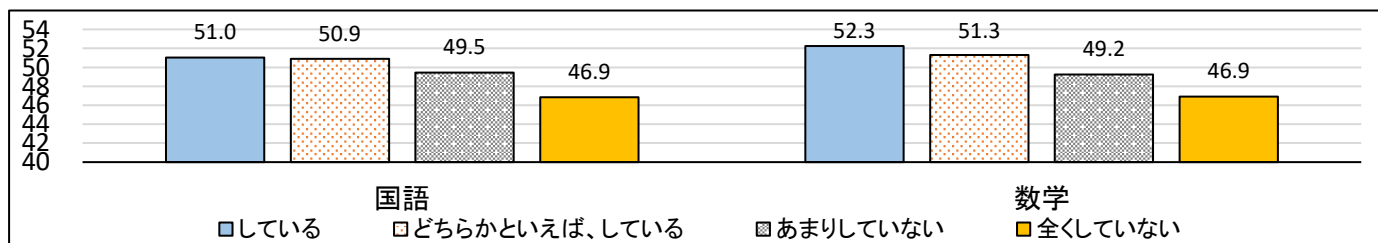
肯定的な回答をした学校の割合
【全国】 平成31年度: 50.4 % 平成28年度: 62.2 %
【岡山県】 平成31年度: 49.0 % 平成28年度: 64.7 %

#### (2) 児童・生徒が回答した選択肢別の平均標準スコア

##### 【小学校】



##### 【中学校】



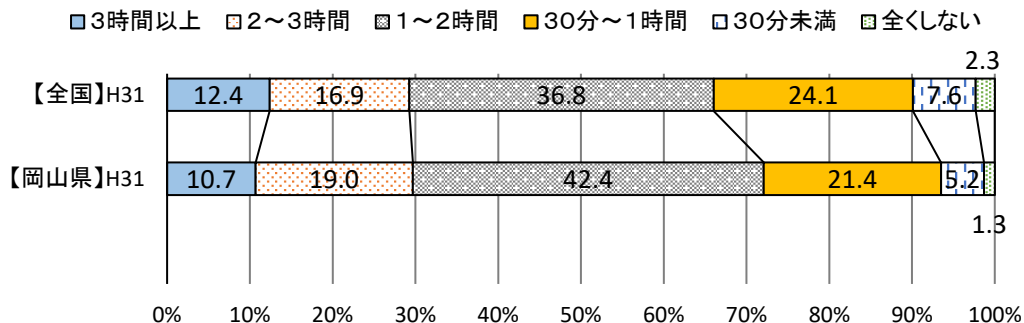
### 3 学習状況(質問紙)調査の結果と学力との関係

#### 【児童生徒質問紙】

学校の授業時間以外に、平日1日当たりどれくらいの時間、勉強をしますか。

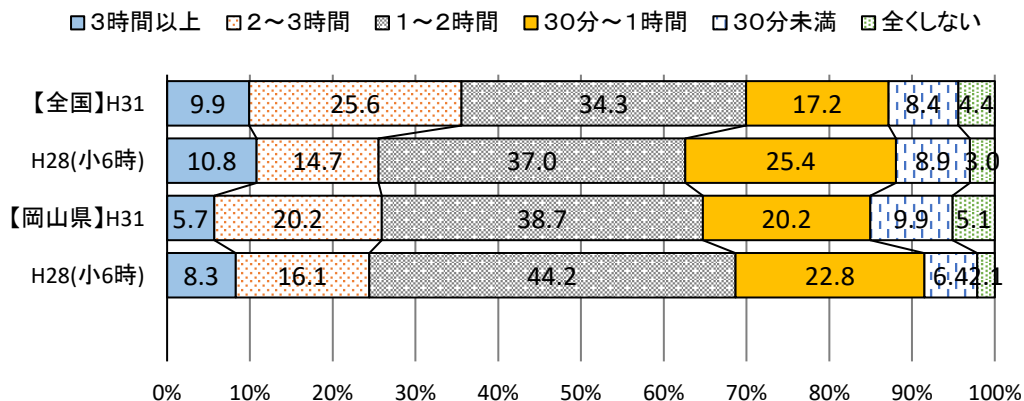
#### (1) 回答の状況

##### 【小学校】



肯定的な回答をした児童の割合
【全国】 平成31年度：66.1 %
【岡山県】 平成31年度：72.1 %

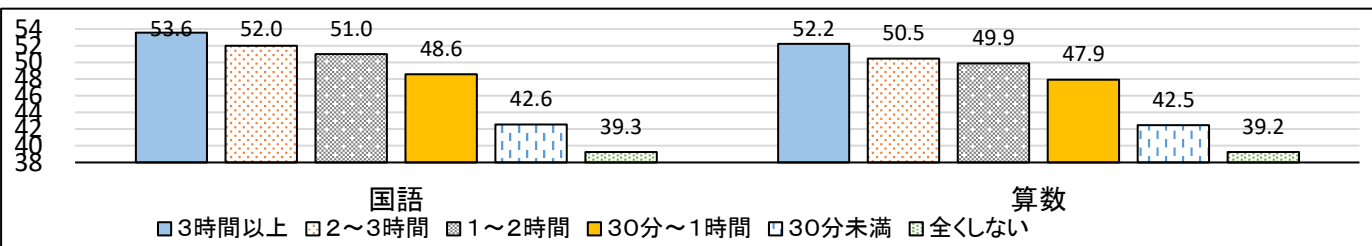
##### 【中学校】



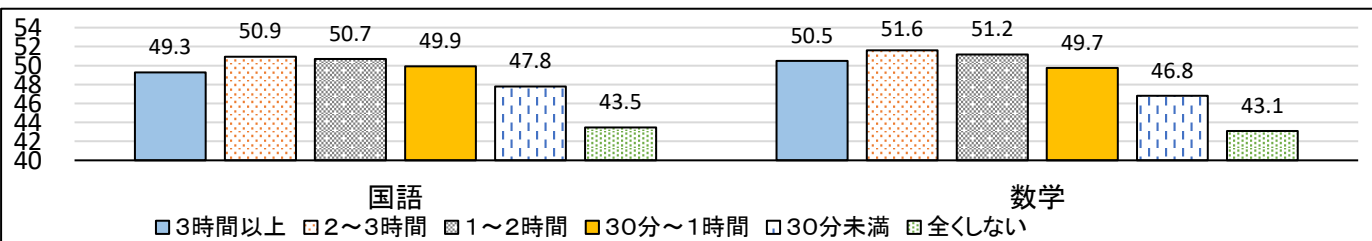
肯定的な回答をした生徒の割合
【全国】 平成31年度：69.8 % 平成28年度：62.5 %
【岡山県】 平成31年度：64.6 % 平成28年度：68.6 %

#### (2) 児童・生徒が回答した選択肢別の平均標準スコア

##### 【小学校】



##### 【中学校】

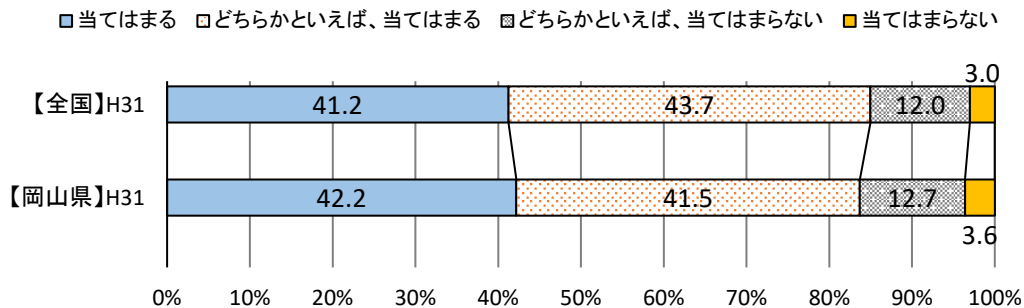


### 3 学習状況(質問紙)調査の結果と学力との関係

【児童・生徒質問紙】  
国語の授業の内容はよく分かる。

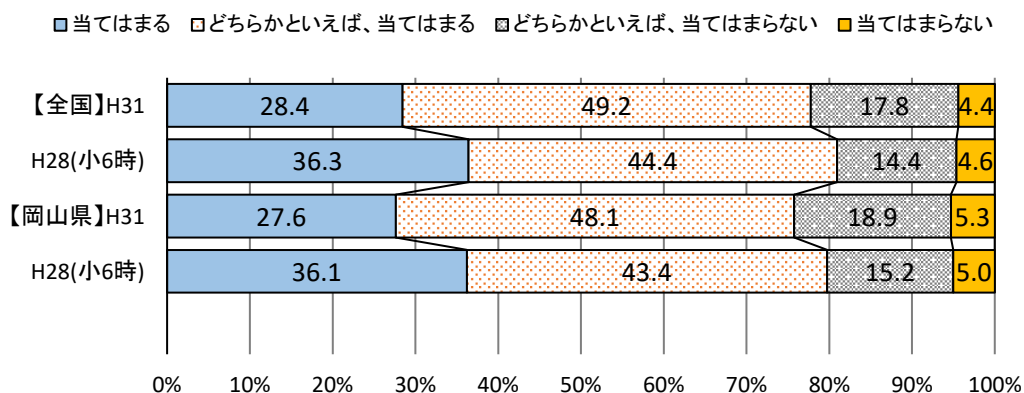
#### (1) 回答の状況

##### 【小学校】



肯定的な回答をした学校の割合	
【全国】	平成31年度：84.9 %
【岡山県】	平成31年度：83.7 %

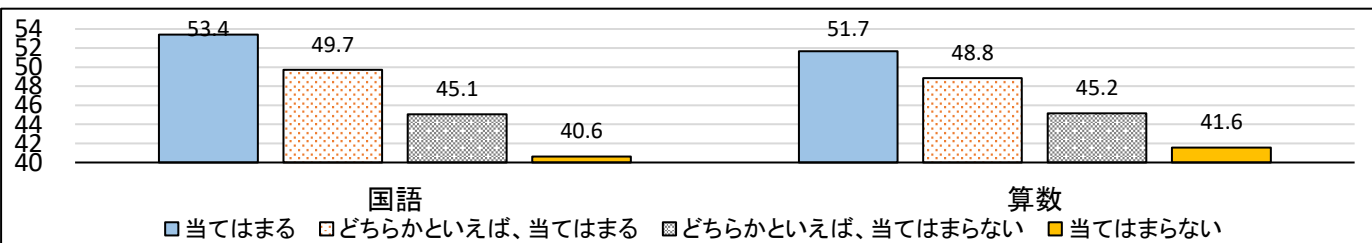
##### 【中学校】



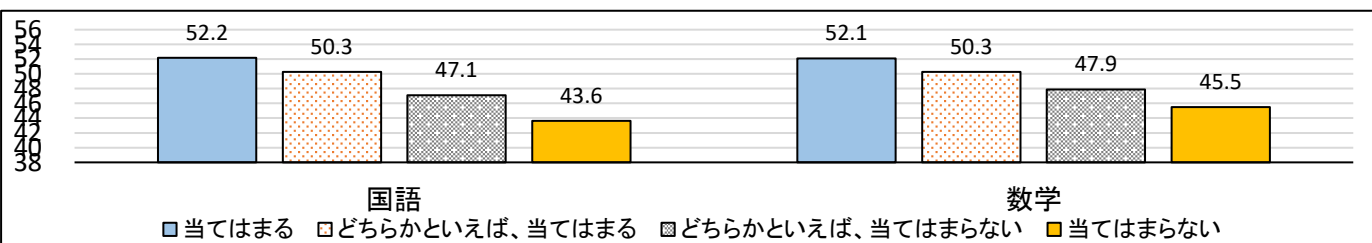
肯定的な回答をした学校の割合	
【全国】	平成31年度：77.6 % 平成28年度：80.7 %
【岡山県】	平成31年度：75.7 % 平成28年度：79.5 %

#### (2) 児童・生徒が回答した選択肢別の平均標準スコア

##### 【小学校】



##### 【中学校】



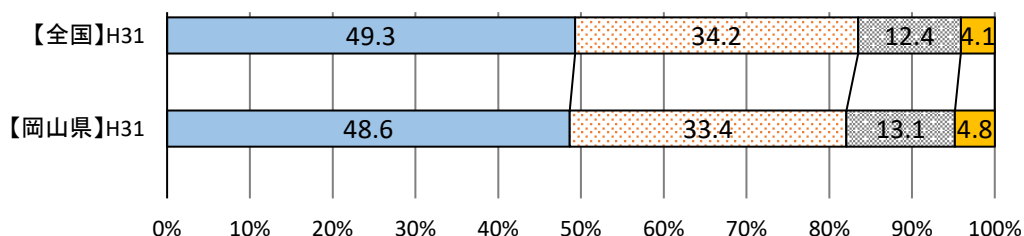
### 3 学習状況(質問紙)調査の結果と学力との関係

【児童・生徒質問紙】  
算数・数学の授業の内容はよく分かる。

#### (1) 回答の状況

##### 【小学校】

□当てはまる □どちらかといえば、当てはまる □どちらかといえば、当てはまらない □当てはまらない



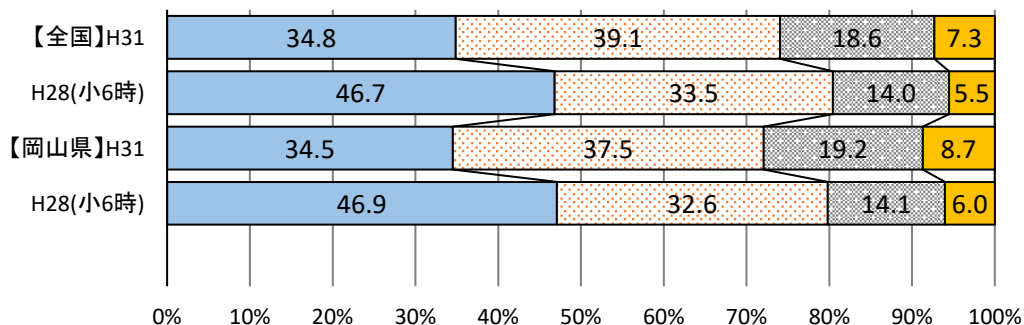
肯定的な回答をした  
学校の割合

【全国】  
平成31年度：83.5 %

【岡山県】  
平成31年度：82.0 %

##### 【中学校】

□当てはまる □どちらかといえば、当てはまる □どちらかといえば、当てはまらない □当てはまらない



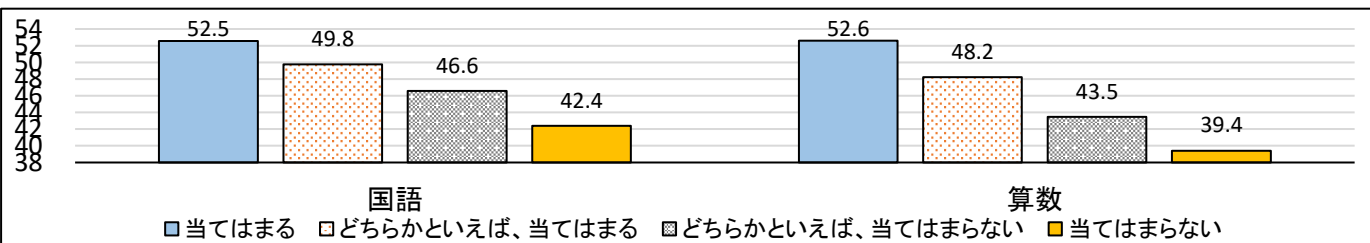
肯定的な回答をした  
学校の割合

【全国】  
平成31年度：73.9 %  
平成28年度：80.2 %

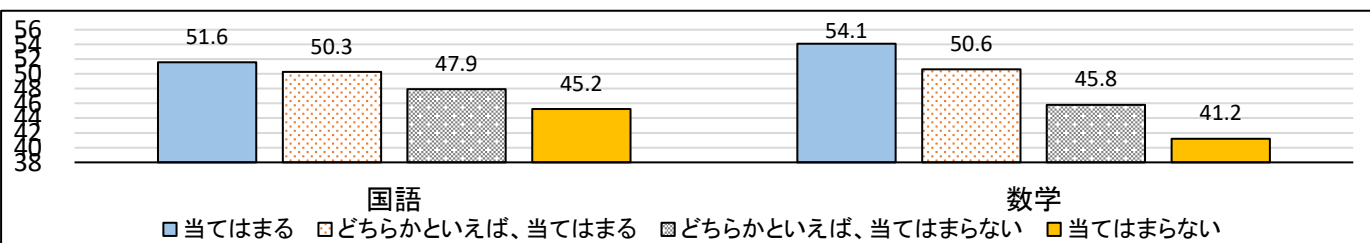
【岡山県】  
平成31年度：72.0 %  
平成28年度：79.5 %

#### (2) 児童・生徒が回答した選択肢別の平均標準スコア

##### 【小学校】



##### 【中学校】





平成31年度  
(令和元年度)

全国学力・学習状況調査結果

市町村別の状況

# 倉敷市教育委員会

## (1) 学力調査の結果

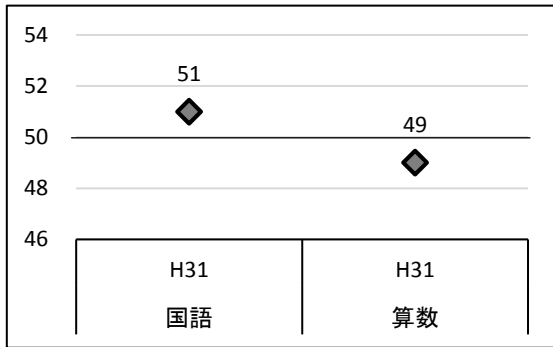
### ・小学校の結果

#### 【標準スコア】

	国語	算数
	H31	H31
倉敷市教育委員会	51	49

#### 【標準スコアとは】

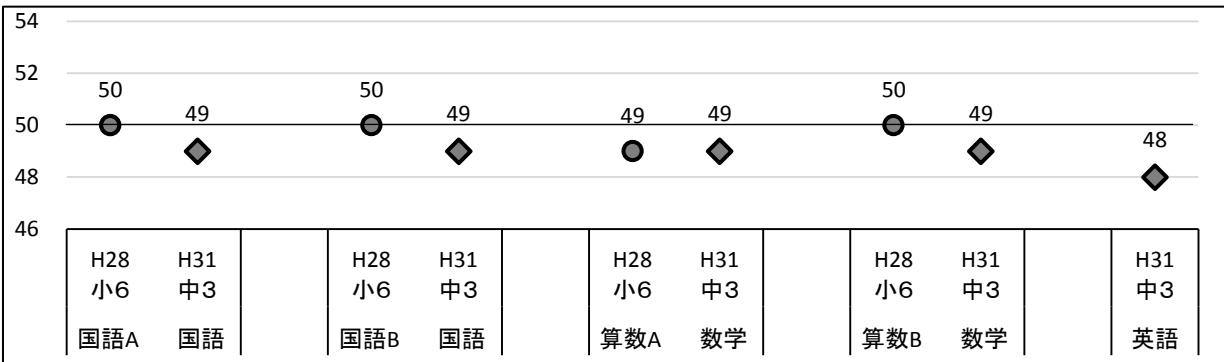
全国平均の値を50としたときの相対的な位置を示す指標のこと



### ・中学校の結果

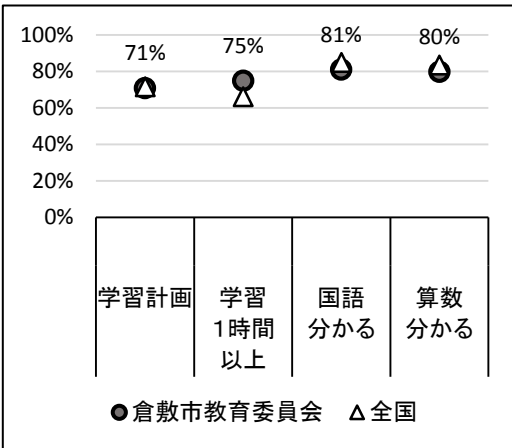
#### 【標準スコア】

	国語A	国語	国語B	国語	算数A	数学	算数B	数学	英語
	H28	H31	H28	H31	H28	H31	H28	H31	H31
倉敷市教育委員会	50	49	50	49	49	49	50	49	48

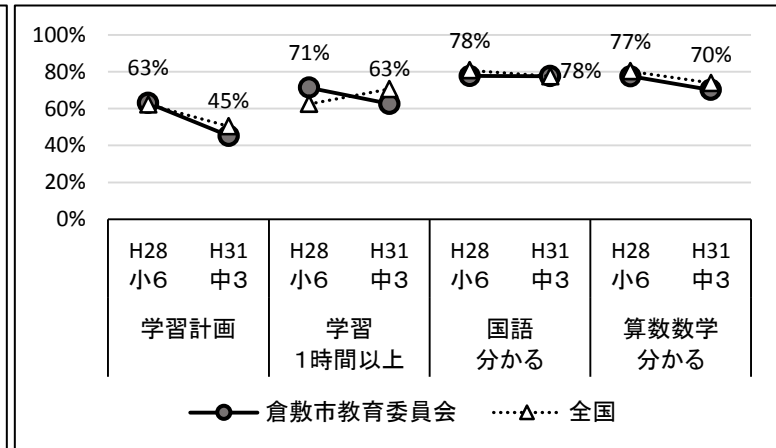


## (2) 学習状況調査の結果

### 【小学校第6学年】



### 【中学校第3学年】





# 津山市教育委員会

## (1) 学力調査の結果

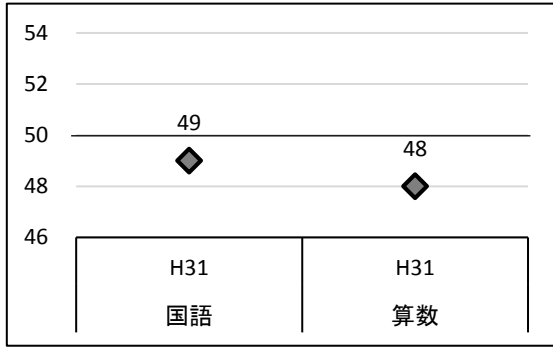
### ・小学校の結果

#### 【標準スコア】

	国語	算数
	H31	H31
津山市教育委員会	49	48

#### 【標準スコアとは】

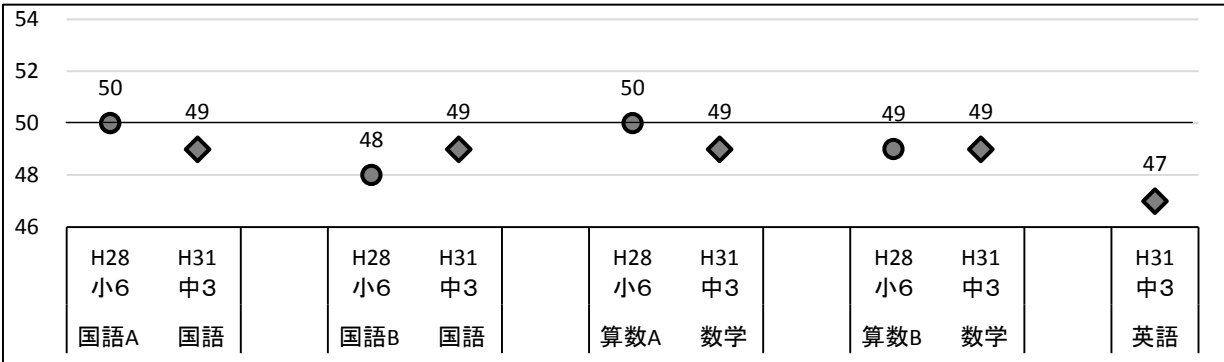
全国平均の値を50としたときの相対的な位置を示す指標のこと



### ・中学校の結果

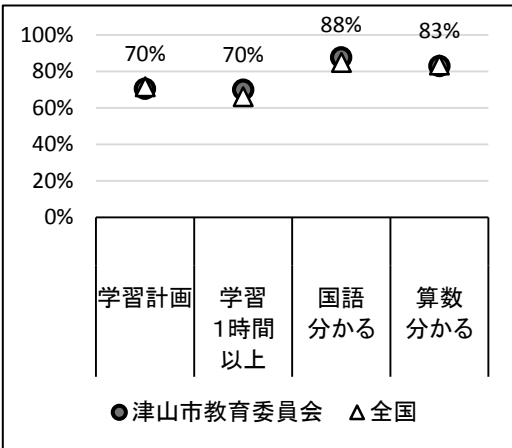
#### 【標準スコア】

	国語A	国語	国語B	国語	算数A	数学	算数B	数学	英語
	H28	H31	H28	H31	H28	H31	H28	H31	H31
津山市教育委員会	50	49	48	49	50	49	49	49	47

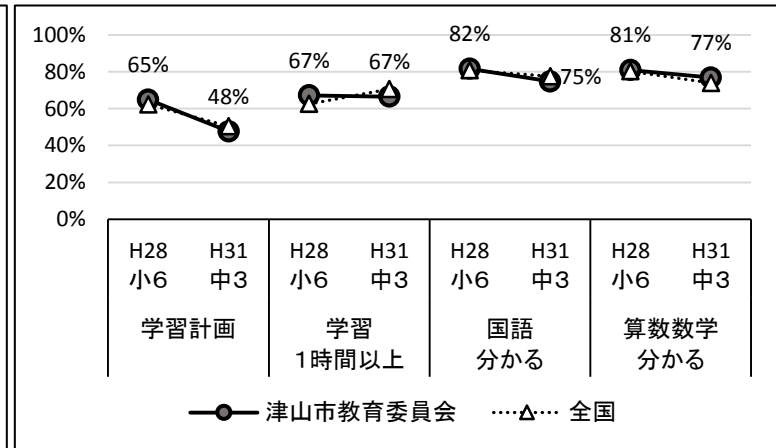


## (2) 学習状況調査の結果

### 【小学校第6学年】



### 【中学校第3学年】



# 玉野市教育委員会

## (1) 学力調査の結果

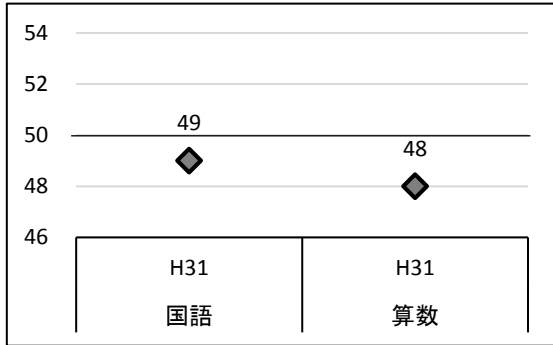
### ・小学校の結果

#### 【標準スコア】

	国語	算数
	H31	H31
玉野市教育委員会	49	48

#### 【標準スコアとは】

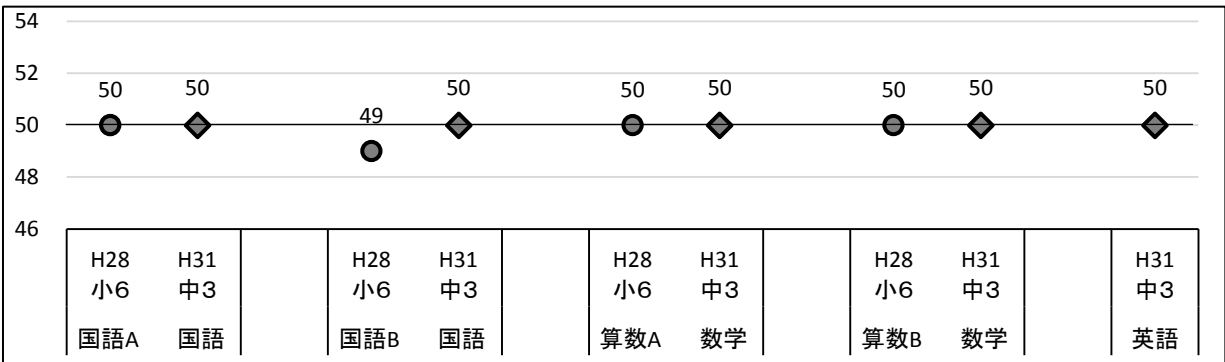
全国平均の値を50としたときの相対的な位置を示す指標のこと



### ・中学校の結果

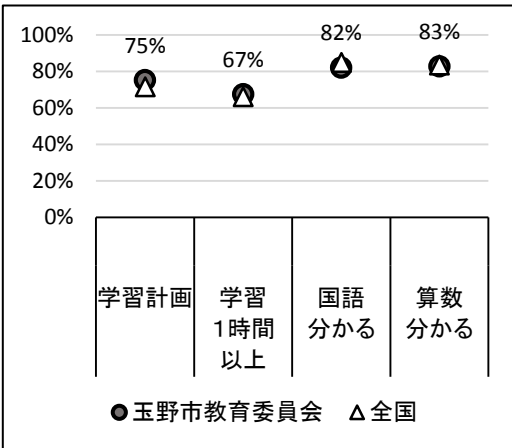
#### 【標準スコア】

	国語A	国語	国語B	国語	算数A	数学	算数B	数学	英語
	H28	H31	H28	H31	H28	H31	H28	H31	H31
玉野市教育委員会	50	50	49	50	50	50	50	50	50

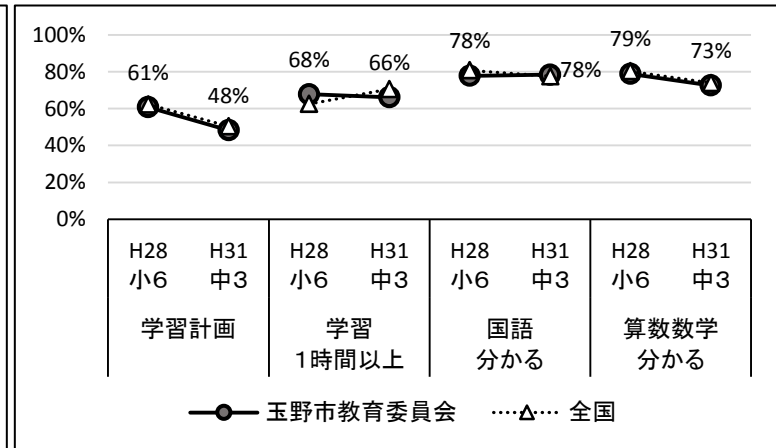


## (2) 学習状況調査の結果

### 【小学校第6学年】



### 【中学校第3学年】



# 笠岡市教育委員会

## (1) 学力調査の結果

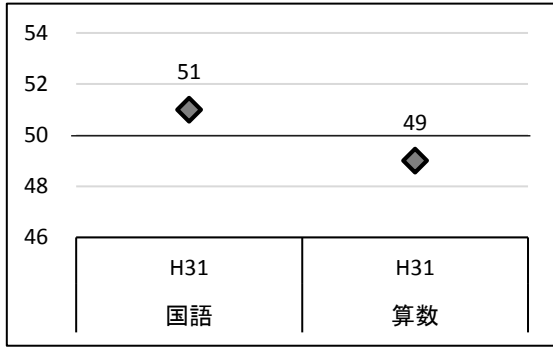
### ・小学校の結果

#### 【標準スコア】

	国語	算数
	H31	H31
笠岡市教育委員会	51	49

#### 【標準スコアとは】

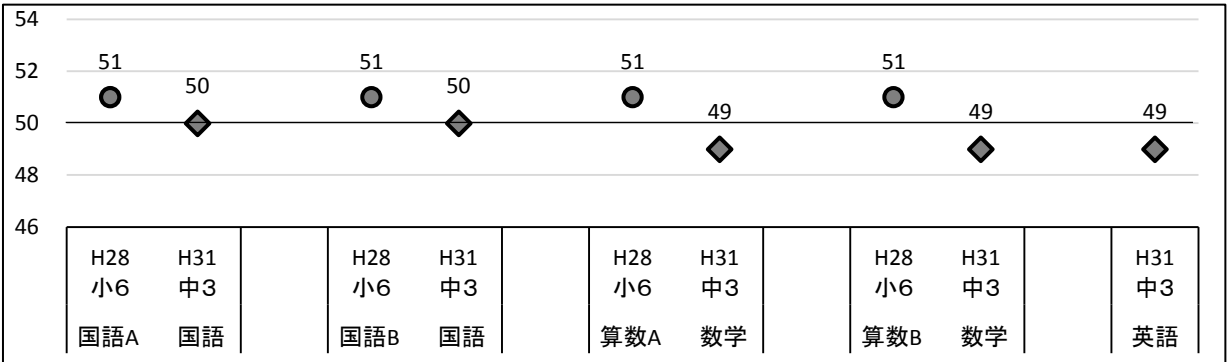
全国平均の値を50としたときの相対的な位置を示す指標のこと



### ・中学校の結果

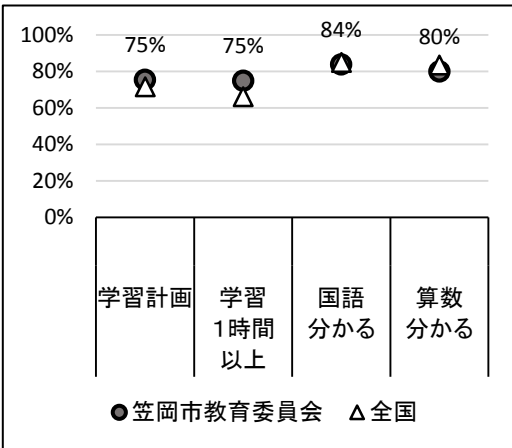
#### 【標準スコア】

	国語A	国語	国語B	国語	算数A	数学	算数B	数学	英語
	H28	H31	H28	H31	H28	H31	H28	H31	H31
笠岡市教育委員会	51	50	51	50	51	49	51	49	49

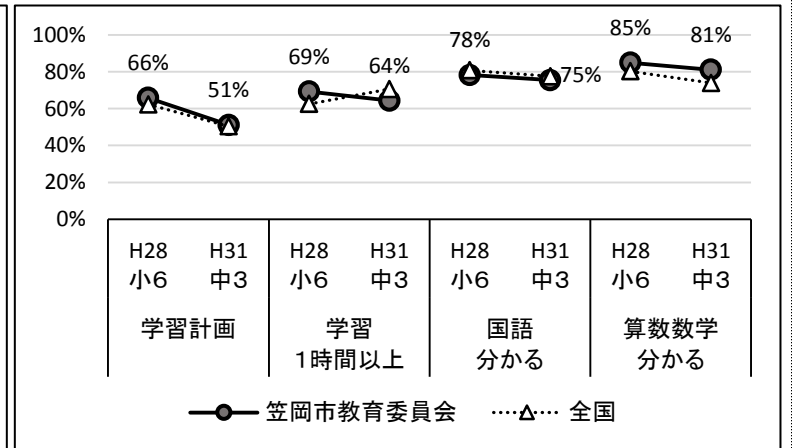


## (2) 学習状況調査の結果

### 【小学校第6学年】



### 【中学校第3学年】



# 井原市教育委員会

## (1) 学力調査の結果

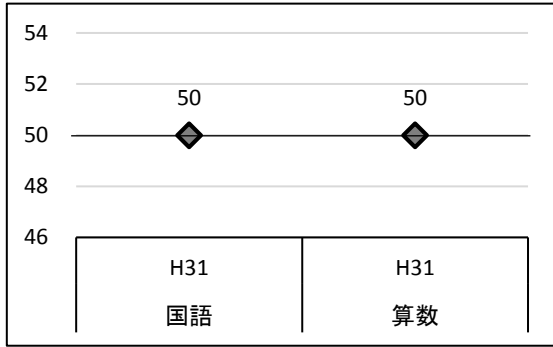
### ・小学校の結果

#### 【標準スコア】

	国語	算数
	H31	H31
井原市教育委員会	50	50

#### 【標準スコアとは】

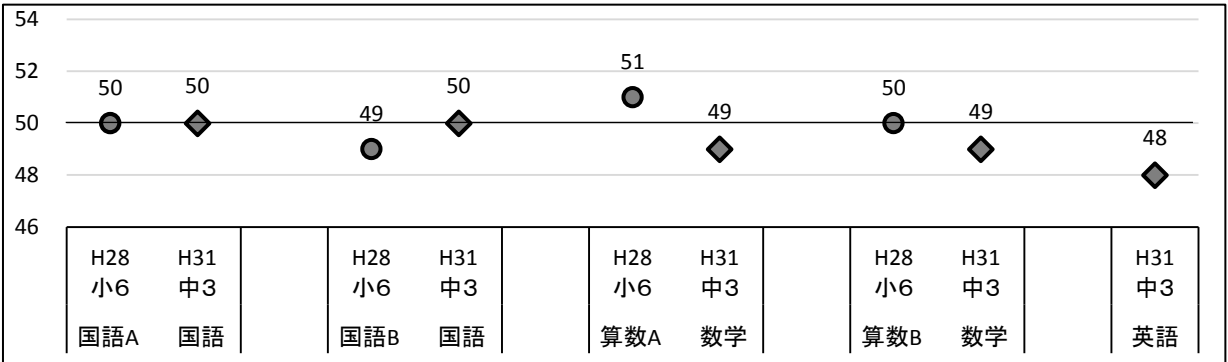
全国平均の値を50としたときの相対的な位置を示す指標のこと



### ・中学校の結果

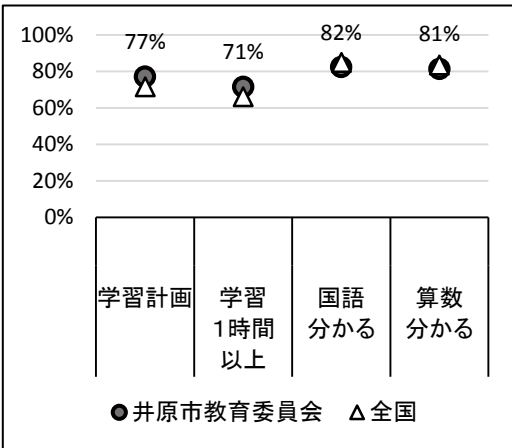
#### 【標準スコア】

	国語A	国語	国語B	国語	算数A	数学	算数B	数学	英語
	H28	H31	H28	H31	H28	H31	H28	H31	H31
井原市教育委員会	50	50	49	50	51	49	50	49	48

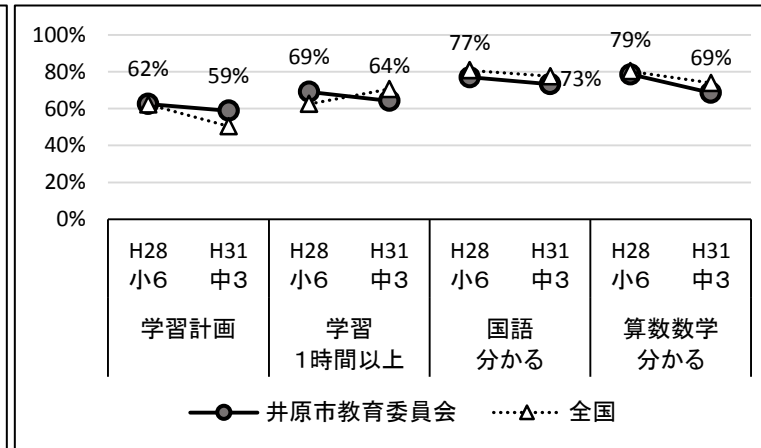


## (2) 学習状況調査の結果

### 【小学校第6学年】



### 【中学校第3学年】



# 総社市教育委員会

## (1) 学力調査の結果

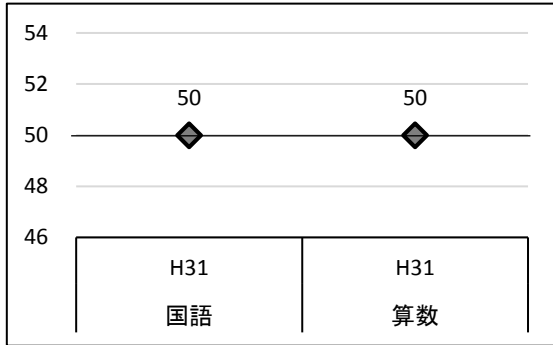
### ・小学校の結果

#### 【標準スコア】

	国語	算数
	H31	H31
総社市教育委員会	50	50

#### 【標準スコアとは】

全国平均の値を50としたときの相対的な位置を示す指標のこと



### ・中学校の結果

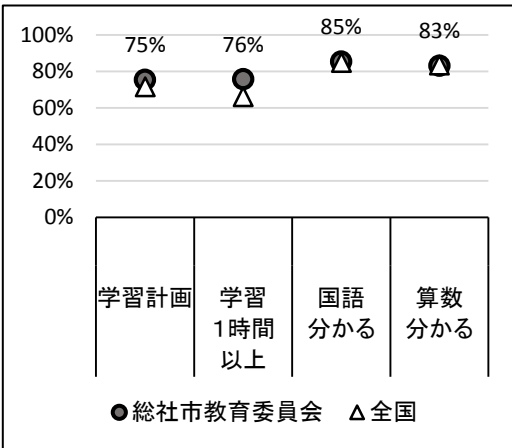
#### 【標準スコア】

	国語A	国語	国語B	国語	算数A	数学	算数B	数学	英語
	H28	H31	H28	H31	H28	H31	H28	H31	H31
総社市教育委員会	51	51	50	51	51	51	50	51	49

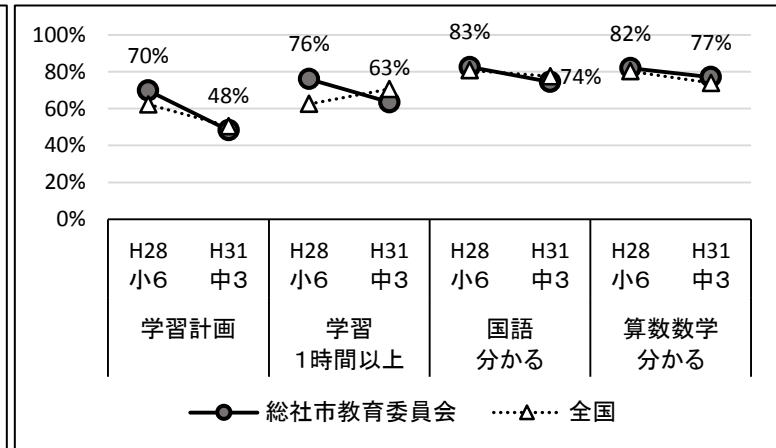


## (2) 学習状況調査の結果

### 【小学校第6学年】



### 【中学校第3学年】



# 高梁市教育委員会

## (1) 学力調査の結果

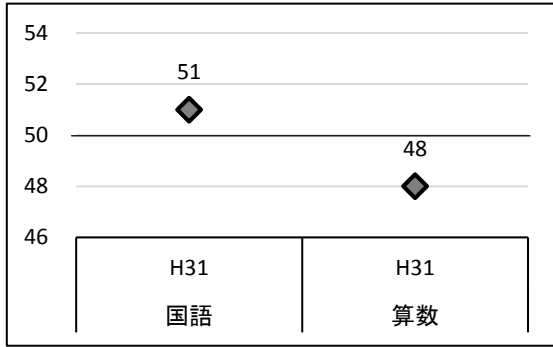
### ・小学校の結果

#### 【標準スコア】

	国語	算数
	H31	H31
高梁市教育委員会	51	48

#### 【標準スコアとは】

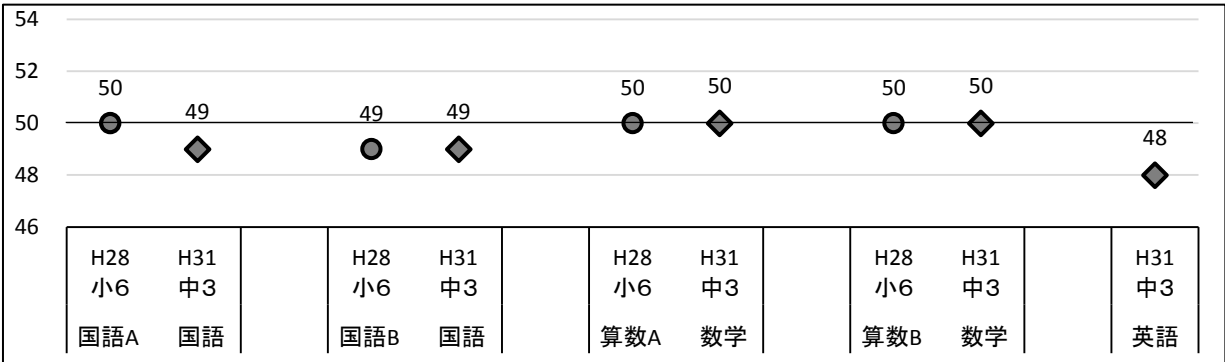
全国平均の値を50としたときの相対的な位置を示す指標のこと



### ・中学校の結果

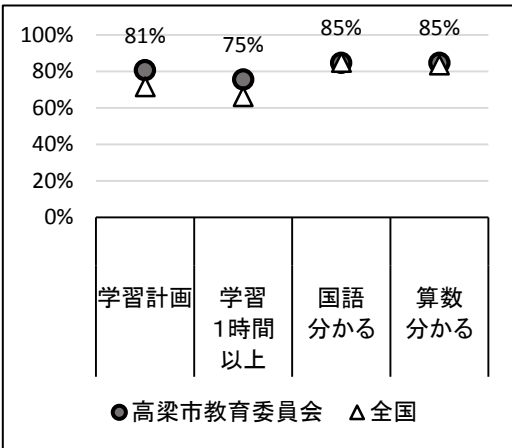
#### 【標準スコア】

	国語A	国語	国語B	国語	算数A	数学	算数B	数学	英語
	H28	H31	H28	H31	H28	H31	H28	H31	H31
高梁市教育委員会	50	49	49	49	50	50	50	50	48

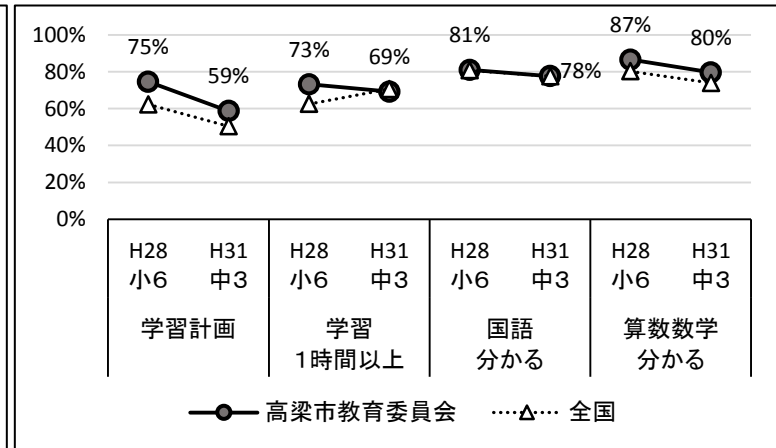


## (2) 学習状況調査の結果

### 【小学校第6学年】



### 【中学校第3学年】



# 新見市教育委員会

## (1) 学力調査の結果

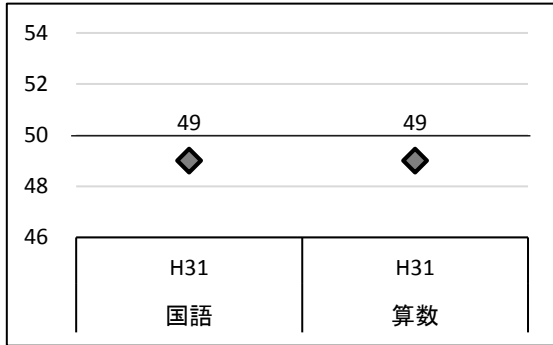
### ・小学校の結果

#### 【標準スコア】

	国語	算数
	H31	H31
新見市教育委員会	49	49

#### 【標準スコアとは】

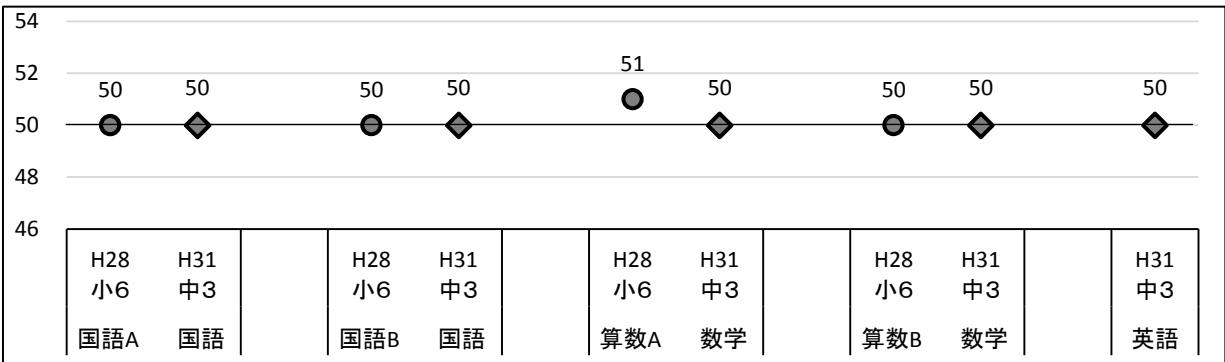
全国平均の値を50としたときの相対的な位置を示す指標のこと



### ・中学校の結果

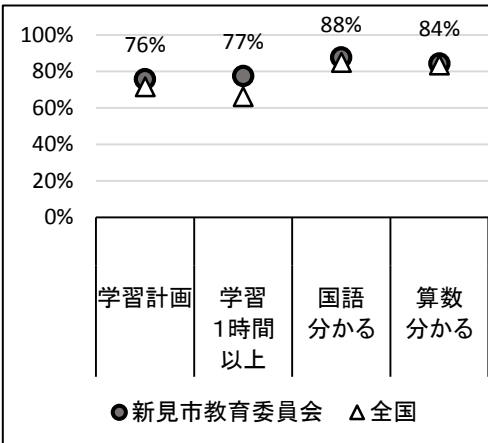
#### 【標準スコア】

	国語A	国語	国語B	国語	算数A	数学	算数B	数学	英語
	H28	H31	H28	H31	H28	H31	H28	H31	H31
新見市教育委員会	50	50	50	50	51	50	50	50	50

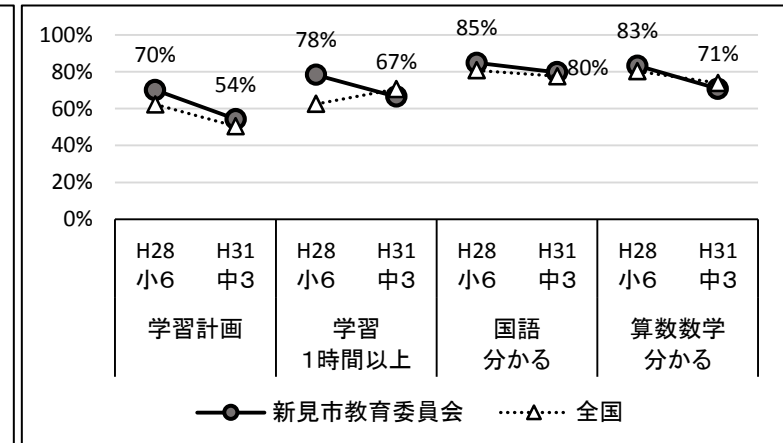


## (2) 学習状況調査の結果

### 【小学校第6学年】



### 【中学校第3学年】



# 備前市教育委員会

## (1) 学力調査の結果

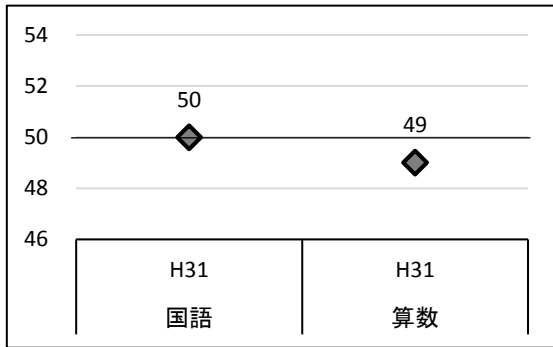
### ・小学校の結果

#### 【標準スコア】

	国語	算数
	H31	H31
備前市教育委員会	50	49

#### 【標準スコアとは】

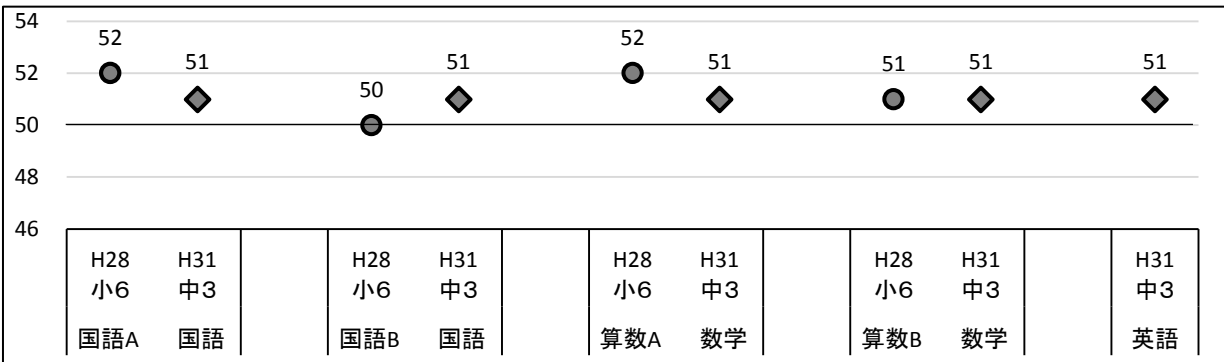
全国平均の値を50としたときの相対的な位置を示す指標のこと



### ・中学校の結果

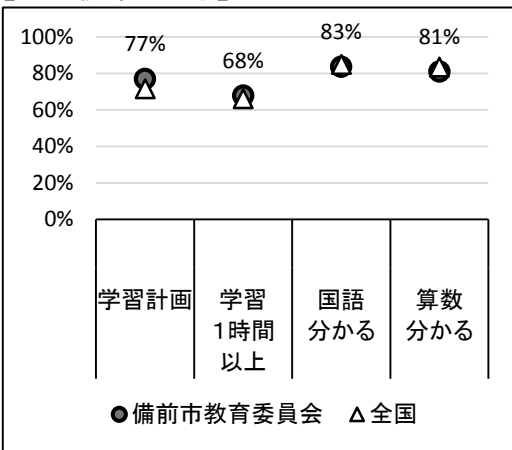
#### 【標準スコア】

	国語A	国語	国語B	国語	算数A	数学	算数B	数学	英語
	H28	H31	H28	H31	H28	H31	H28	H31	H31
備前市教育委員会	52	51	50	51	52	51	51	51	51

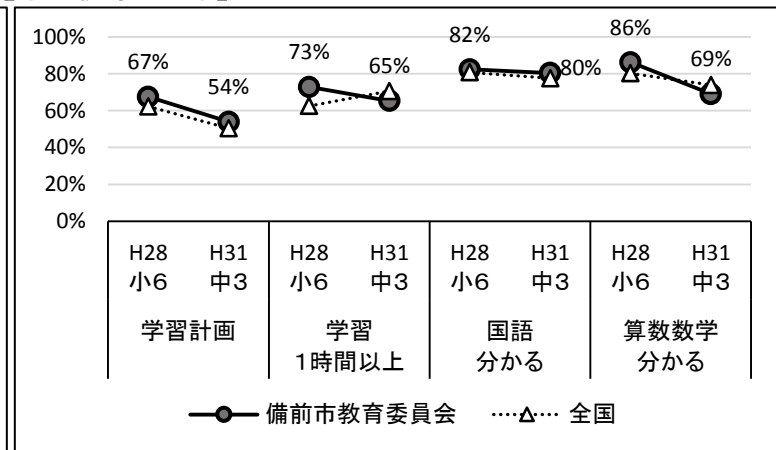


## (2) 学習状況調査の結果

### 【小学校第6学年】



### 【中学校第3学年】





# 瀬戸内市教育委員会

## (1) 学力調査の結果

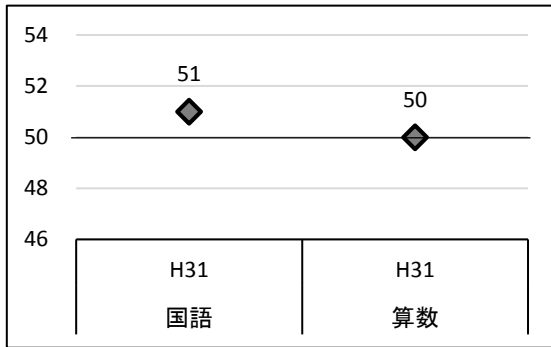
### ・小学校の結果

#### 【標準スコア】

	国語	算数
	H31	H31
瀬戸内市教育委員会	51	50

#### 【標準スコアとは】

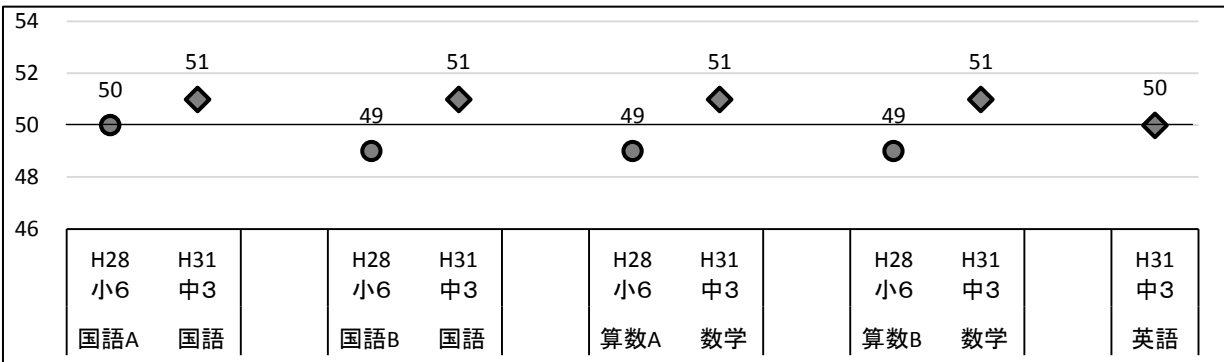
全国平均の値を50としたときの相対的な位置を示す指標のこと



### ・中学校の結果

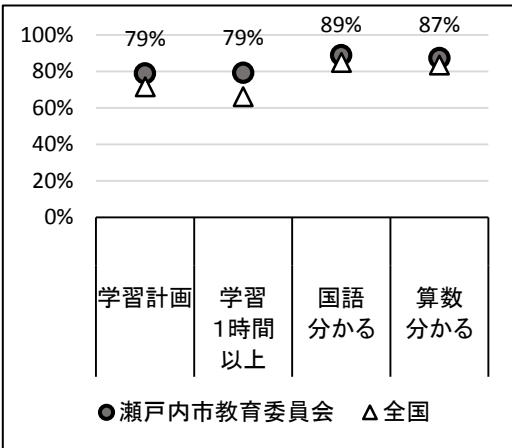
#### 【標準スコア】

	国語A	国語	国語B	国語	算数A	数学	算数B	数学	英語
	H28	H31	H28	H31	H28	H31	H28	H31	H31
瀬戸内市教育委員会	50	51	49	51	49	51	49	51	50

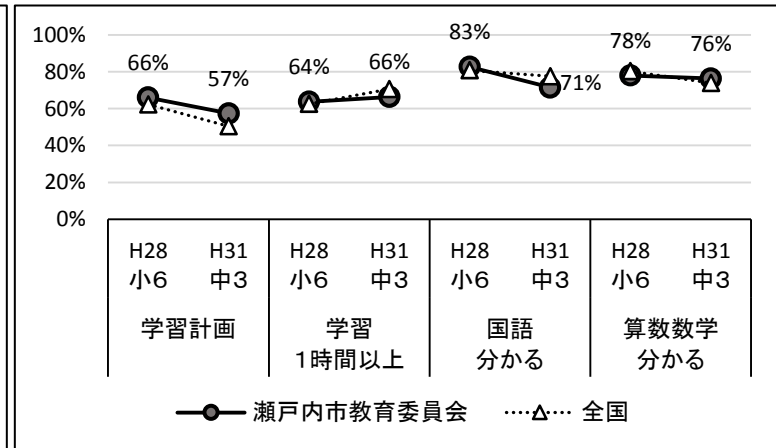


## (2) 学習状況調査の結果

### 【小学校第6学年】



### 【中学校第3学年】



# 赤磐市教育委員会

## (1) 学力調査の結果

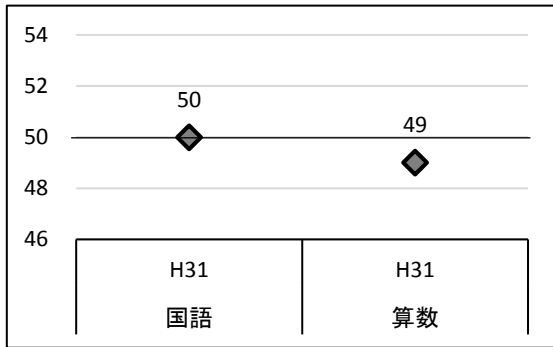
### ・小学校の結果

#### 【標準スコア】

	国語	算数
	H31	H31
赤磐市教育委員会	50	49

#### 【標準スコアとは】

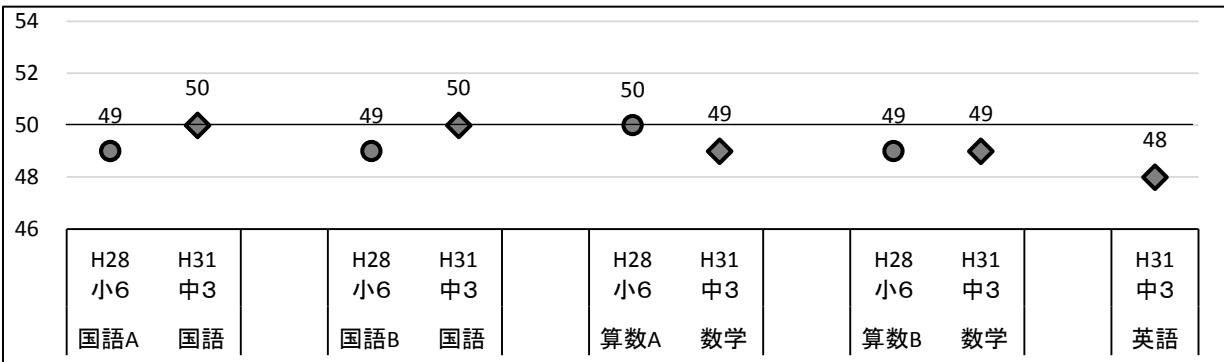
全国平均の値を50としたときの相対的な位置を示す指標のこと



### ・中学校の結果

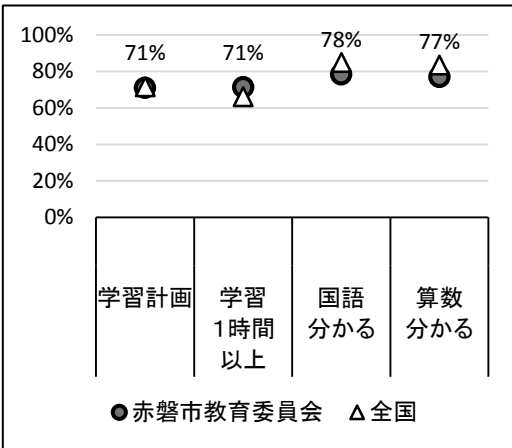
#### 【標準スコア】

	国語A	国語	国語B	国語	算数A	数学	算数B	数学	英語
	H28	H31	H28	H31	H28	H31	H28	H31	H31
赤磐市教育委員会	49	50	49	50	50	49	49	49	48

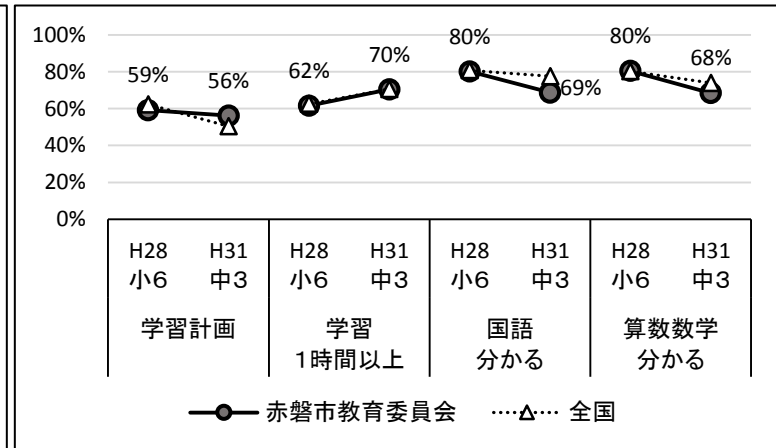


## (2) 学習状況調査の結果

### 【小学校第6学年】



### 【中学校第3学年】



# 真庭市教育委員会

## (1) 学力調査の結果

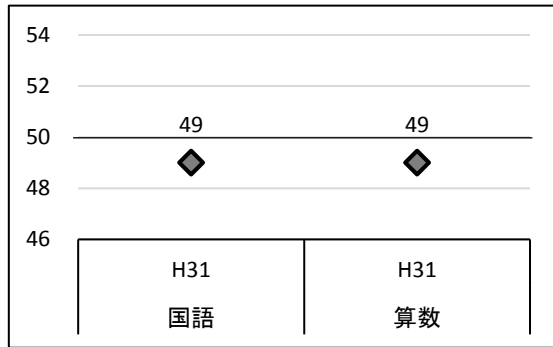
### ・小学校の結果

#### 【標準スコア】

	国語	算数
	H31	H31
真庭市教育委員会	49	49

#### 【標準スコアとは】

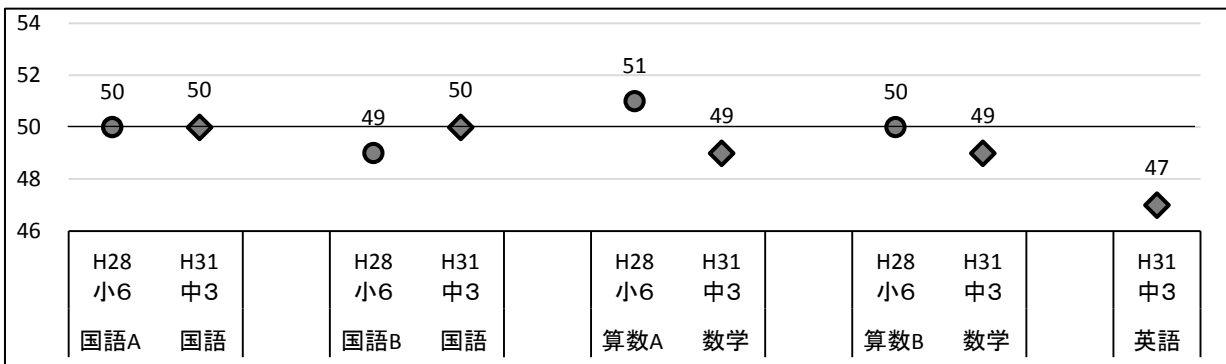
全国平均の値を50としたときの相対的な位置を示す指標のこと



### ・中学校の結果

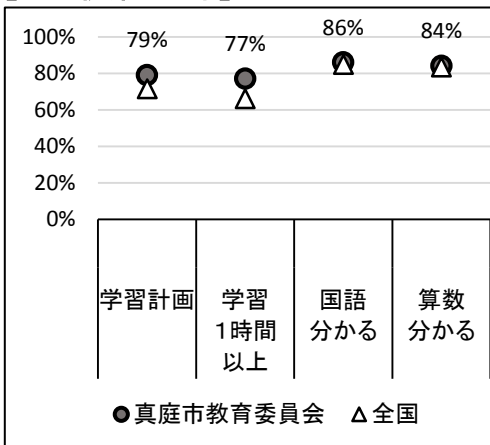
#### 【標準スコア】

	国語A	国語	国語B	国語	算数A	数学	算数B	数学	英語
	H28	H31	H28	H31	H28	H31	H28	H31	H31
真庭市教育委員会	50	50	49	50	51	49	50	49	47

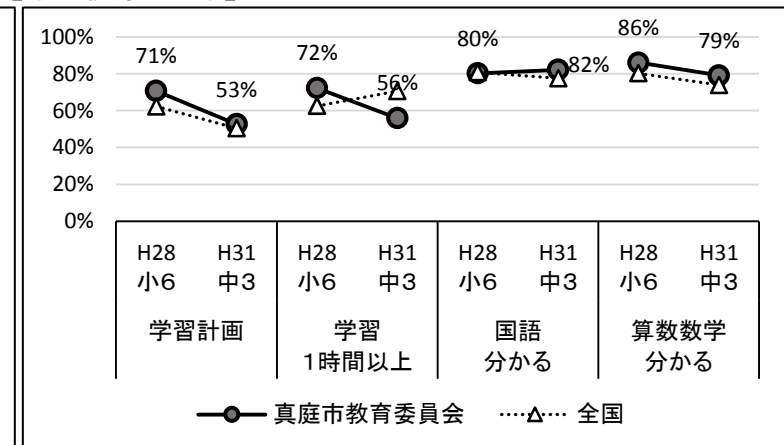


## (2) 学習状況調査の結果

### 【小学校第6学年】



### 【中学校第3学年】



# 美作市教育委員会

## (1) 学力調査の結果

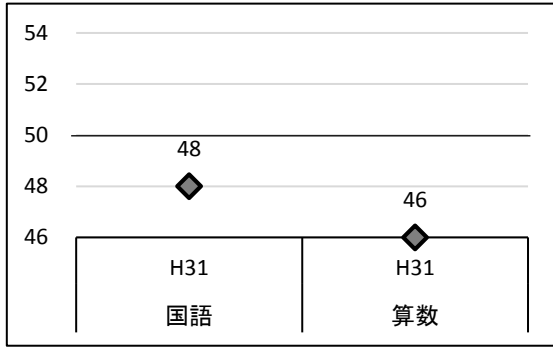
### ・小学校の結果

#### 【標準スコア】

	国語	算数
	H31	H31
美作市教育委員会	48	46

#### 【標準スコアとは】

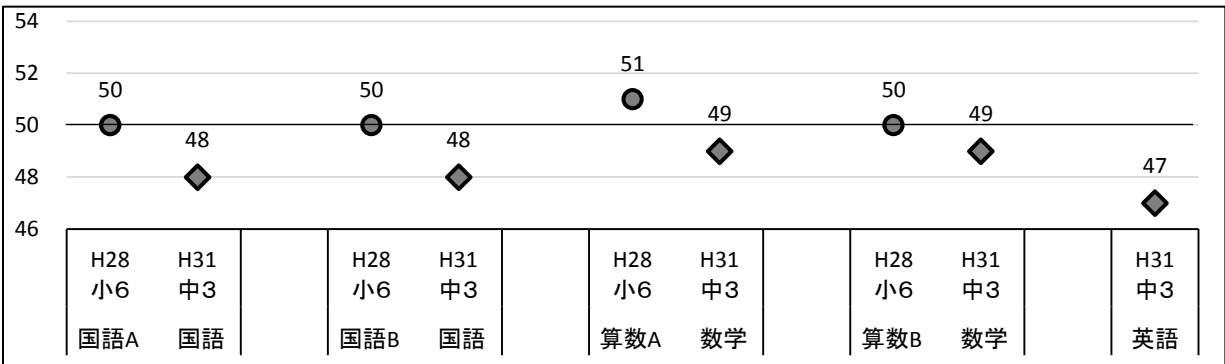
全国平均の値を50としたときの相対的な位置を示す指標のこと



### ・中学校の結果

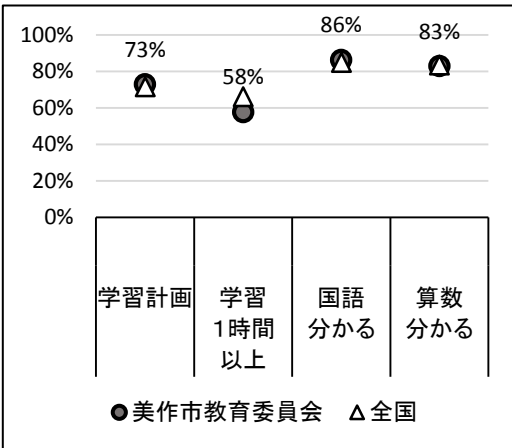
#### 【標準スコア】

	国語A	国語	国語B	国語	算数A	数学	算数B	数学	英語
	H28	H31	H28	H31	H28	H31	H28	H31	H31
美作市教育委員会	50	48	50	48	51	49	50	49	47

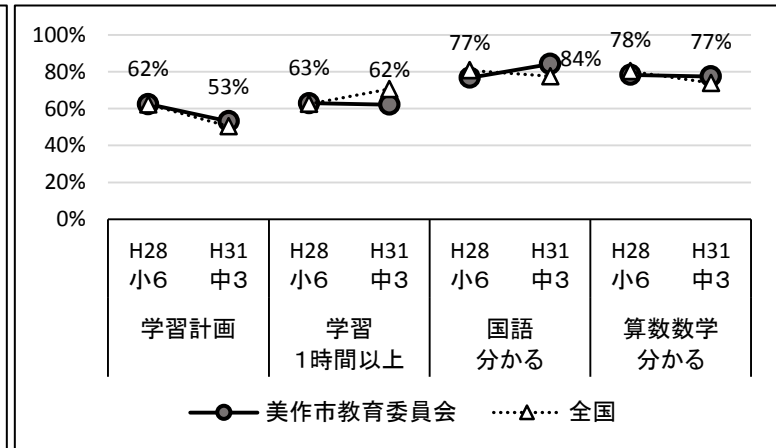


## (2) 学習状況調査の結果

### 【小学校第6学年】



### 【中学校第3学年】



# 浅口市教育委員会

## (1) 学力調査の結果

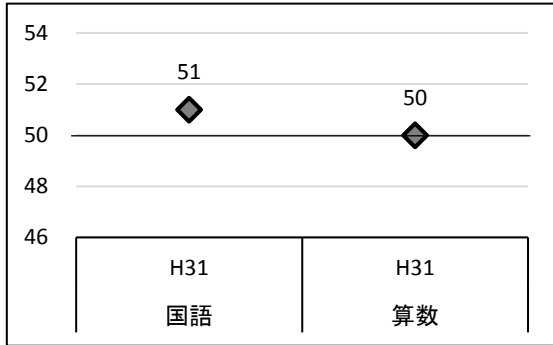
### ・小学校の結果

#### 【標準スコア】

	国語	算数
	H31	H31
浅口市教育委員会	51	50

#### 【標準スコアとは】

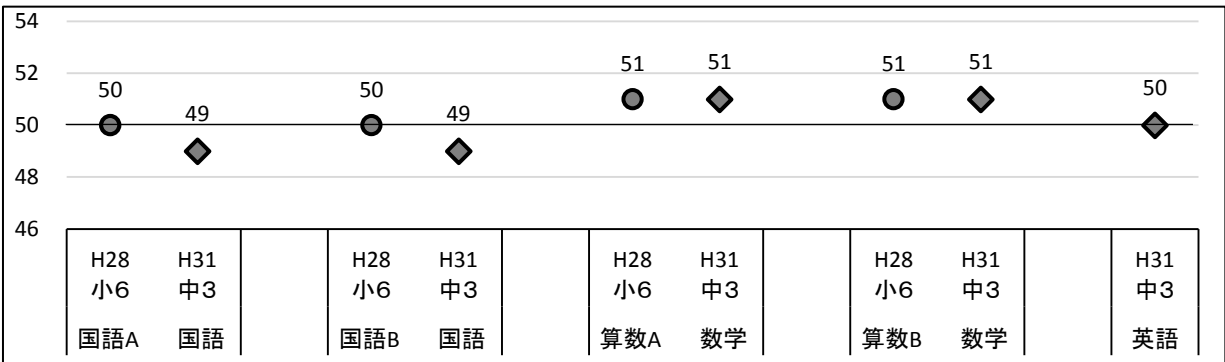
全国平均の値を50としたときの相対的な位置を示す指標のこと



### ・中学校の結果

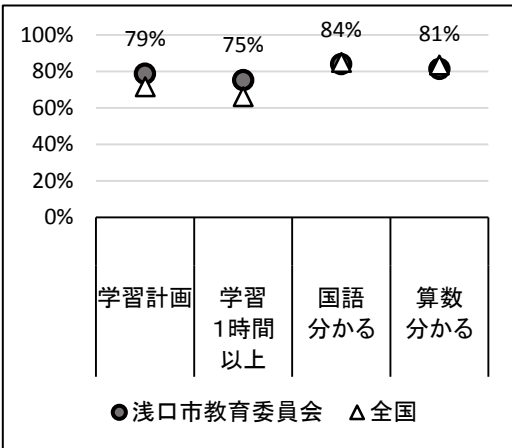
#### 【標準スコア】

	国語A	国語	国語B	国語	算数A	数学	算数B	数学	英語
	H28	H31	H28	H31	H28	H31	H28	H31	H31
浅口市教育委員会	50	49	50	49	51	51	51	51	50

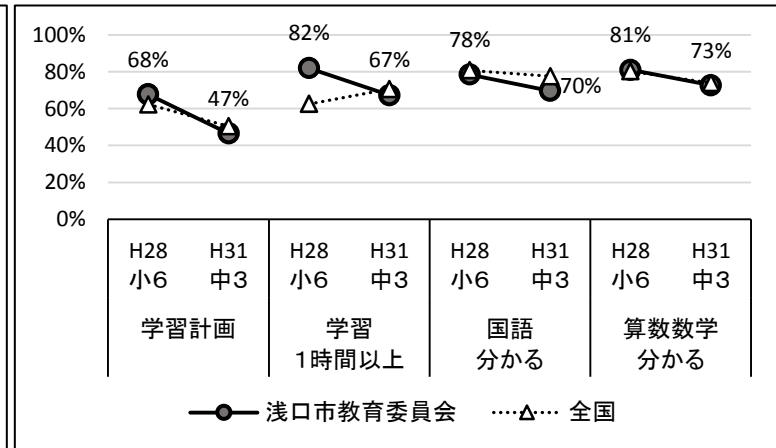


## (2) 学習状況調査の結果

### 【小学校第6学年】



### 【中学校第3学年】



# 和気町教育委員会

## (1) 学力調査の結果

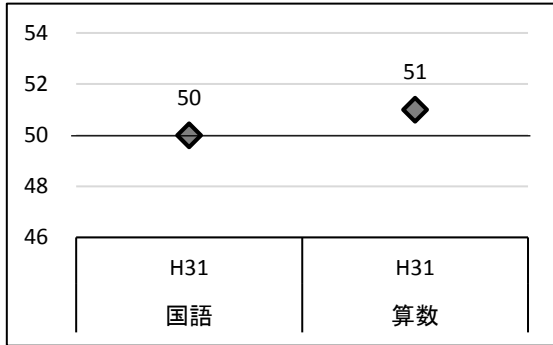
### ・小学校の結果

#### 【標準スコア】

	国語	算数
	H31	H31
和気町教育委員会	50	51

#### 【標準スコアとは】

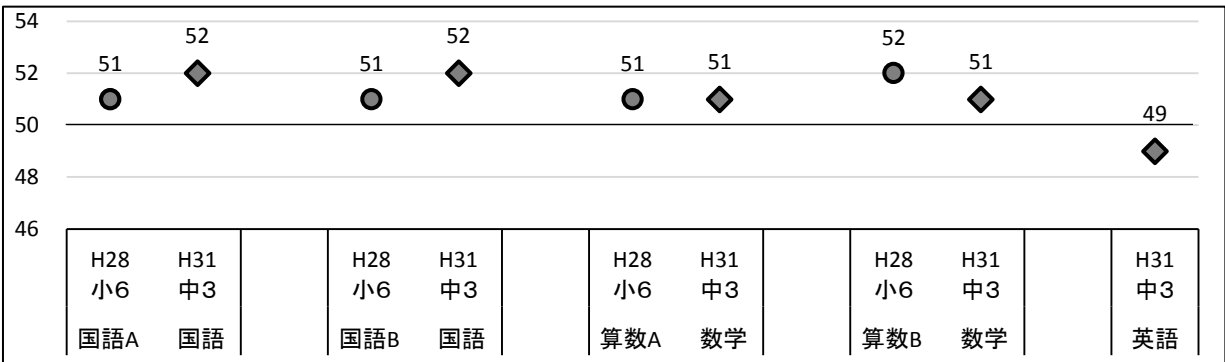
全国平均の値を50としたときの相対的な位置を示す指標のこと



### ・中学校の結果

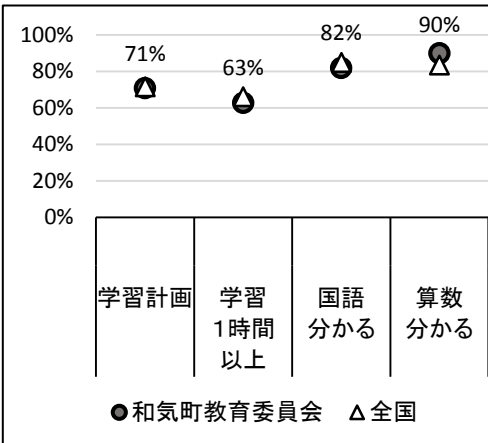
#### 【標準スコア】

	国語A	国語	国語B	国語	算数A	数学	算数B	数学	英語
	H28	H31	H28	H31	H28	H31	H28	H31	H31
和気町教育委員会	51	52	51	52	51	51	52	51	49

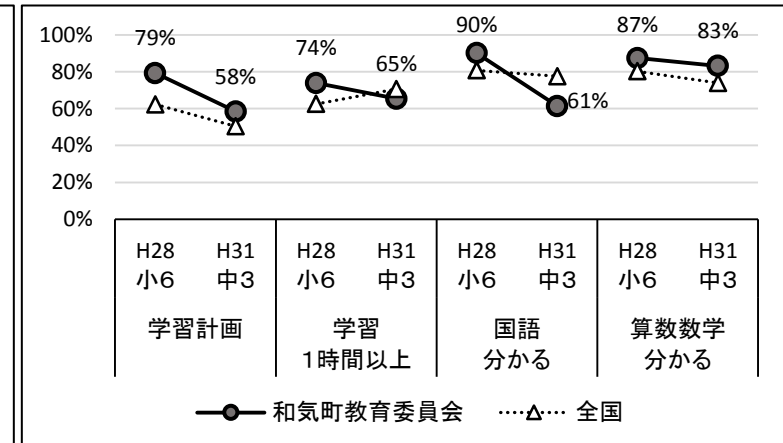


## (2) 学習状況調査の結果

### 【小学校第6学年】



### 【中学校第3学年】



## 里庄町教育委員会

### (1) 学力調査の結果

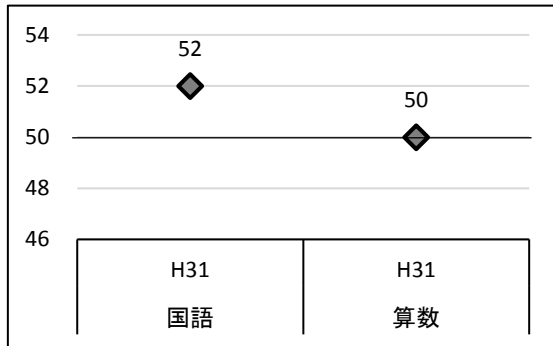
#### ・小学校の結果

##### 【標準スコア】

	国語	算数
里庄町教育委員会	52	50

##### 【標準スコアとは】

全国平均の値を50としたときの相対的な位置を示す指標のこと



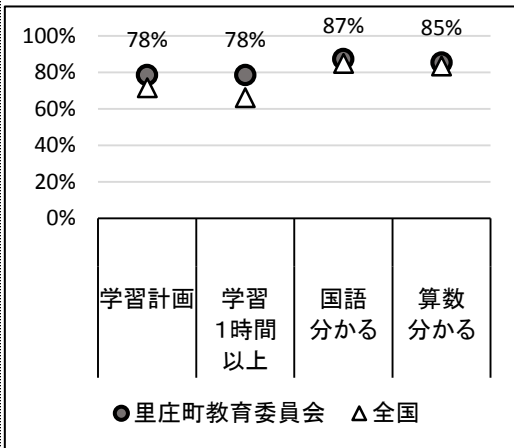
#### ・中学校の結果

##### 【標準スコア】

### (2) 学習状況調査の結果

#### 【小学校第6学年】

#### 【中学校第3学年】



## 矢掛町教育委員会

### (1) 学力調査の結果

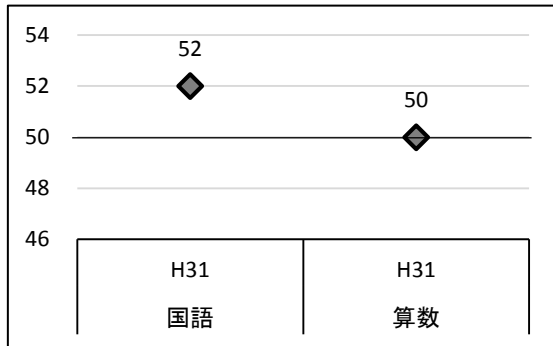
#### ・小学校の結果

##### 【標準スコア】

	国語	算数
	H31	H31
矢掛町教育委員会	52	50

##### 【標準スコアとは】

全国平均の値を50としたときの相対的な位置を示す指標のこと



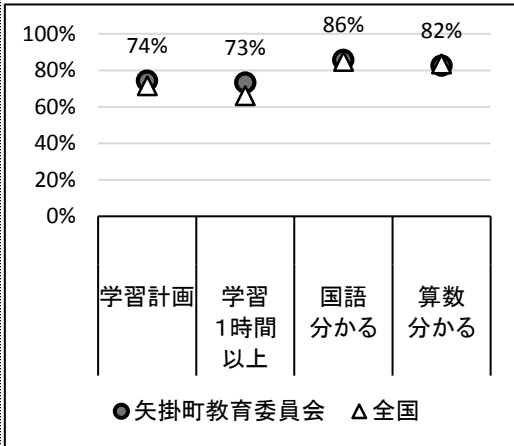
#### ・中学校の結果

##### 【標準スコア】

### (2) 学習状況調査の結果

#### 【小学校第6学年】

#### 【中学校第3学年】





## 鏡野町教育委員会

### (1) 学力調査の結果

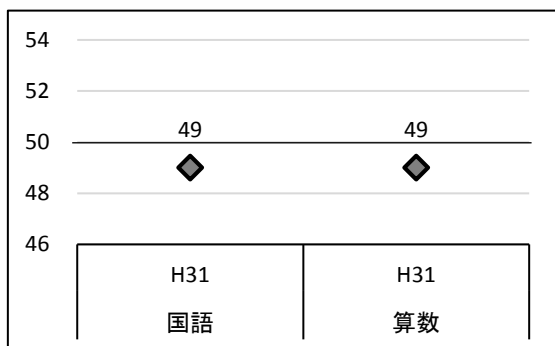
#### ・小学校の結果

【標準スコア】

	国語	算数
	H31	H31
鏡野町教育委員会	49	49

【標準スコアとは】

全国平均の値を50としたときの相対的な位置を示す指標のこと



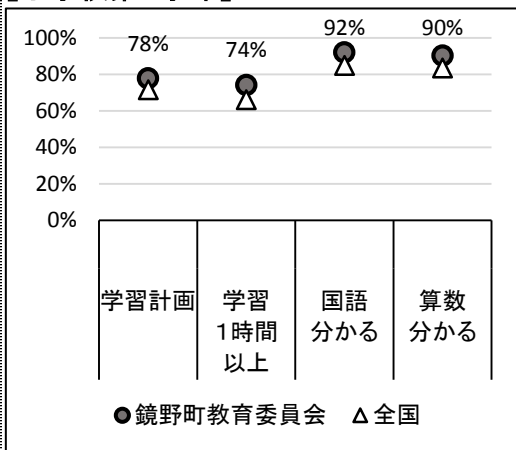
#### ・中学校の結果

【標準スコア】

### (2) 学習状況調査の結果

【小学校第6学年】

【中学校第3学年】



# 勝央町教育委員会

## (1) 学力調査の結果

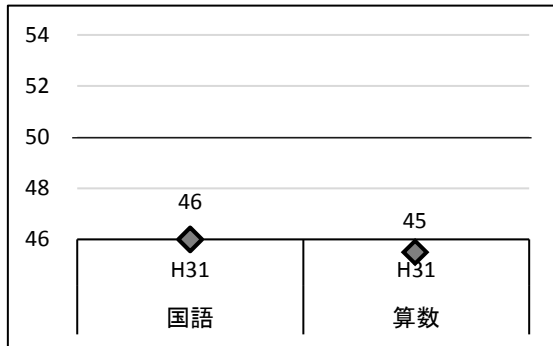
### ・小学校の結果

#### 【標準スコア】

	国語	算数
	H31	H31
勝央町教育委員会	46	45

#### 【標準スコアとは】

全国平均の値を50としたときの相対的な位置を示す指標のこと



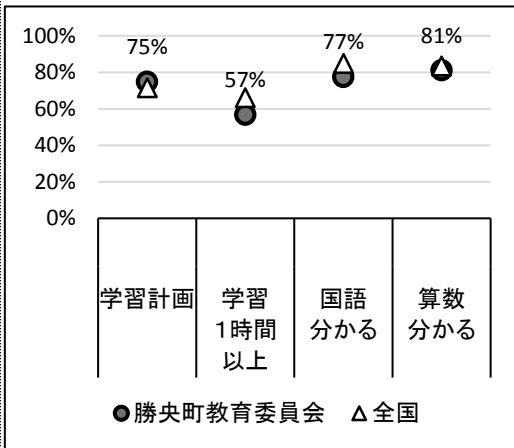
### ・中学校の結果

#### 【標準スコア】

## (2) 学習状況調査の結果

### 【小学校第6学年】

### 【中学校第3学年】



# 久米南町教育委員会

## (1) 学力調査の結果

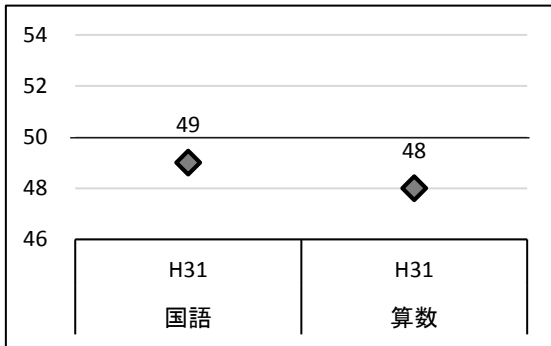
### ・小学校の結果

【標準スコア】

	国語	算数
	H31	H31
久米南町教育委員会	49	48

【標準スコアとは】

全国平均の値を50としたときの相対的な位置を示す指標のこと



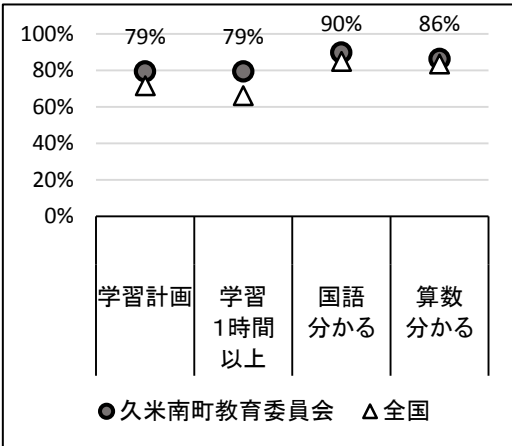
### ・中学校の結果

【標準スコア】

## (2) 学習状況調査の結果

【小学校第6学年】

【中学校第3学年】



# 美咲町教育委員会

## (1) 学力調査の結果

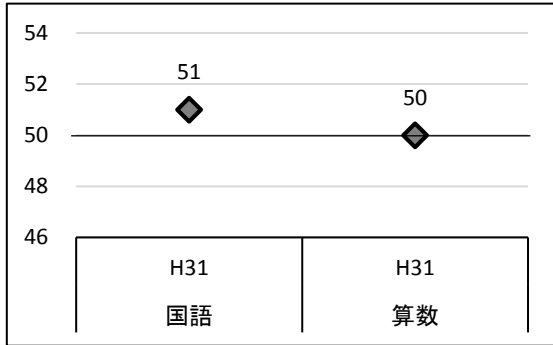
### ・小学校の結果

#### 【標準スコア】

	国語	算数
	H31	H31
美咲町教育委員会	51	50

#### 【標準スコアとは】

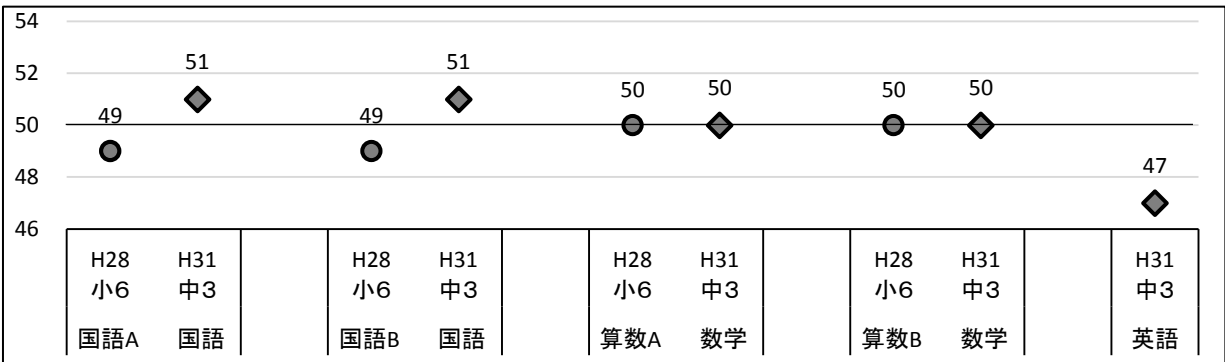
全国平均の値を50としたときの相対的な位置を示す指標のこと



### ・中学校の結果

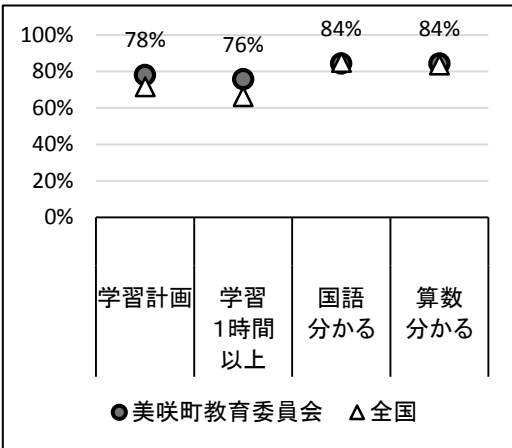
#### 【標準スコア】

	国語A	国語	国語B	国語	算数A	数学	算数B	数学	英語
	H28	H31	H28	H31	H28	H31	H28	H31	H31
美咲町教育委員会	49	51	49	51	50	50	50	50	47

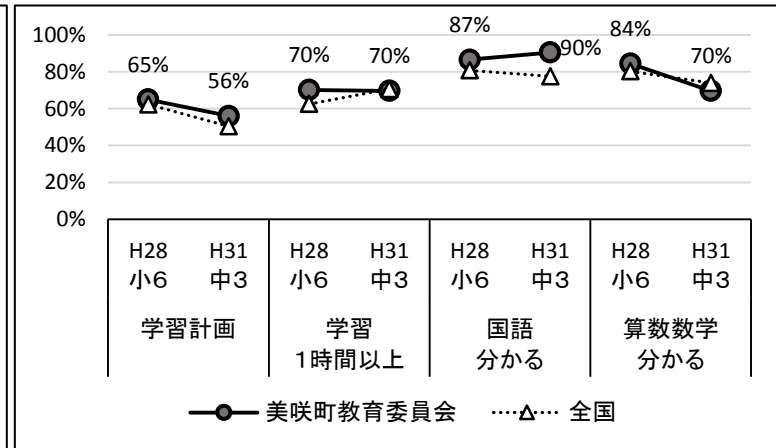


## (2) 学習状況調査の結果

### 【小学校第6学年】



### 【中学校第3学年】



# 吉備中央町教育委員会

## (1) 学力調査の結果

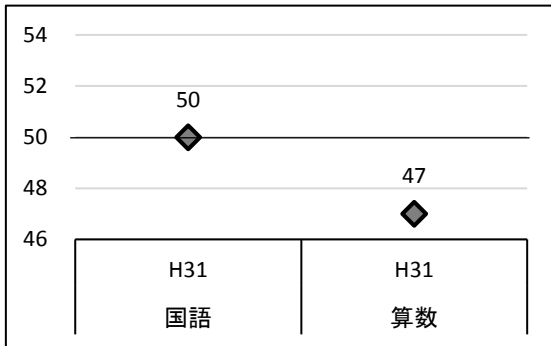
### ・小学校の結果

#### 【標準スコア】

	国語	算数
H31		
吉備中央町教育委員会	50	47

#### 【標準スコアとは】

全国平均の値を50としたときの相対的な位置を示す指標のこと



### ・中学校の結果

#### 【標準スコア】

## (2) 学習状況調査の結果

### 【小学校第6学年】

### 【中学校第3学年】

