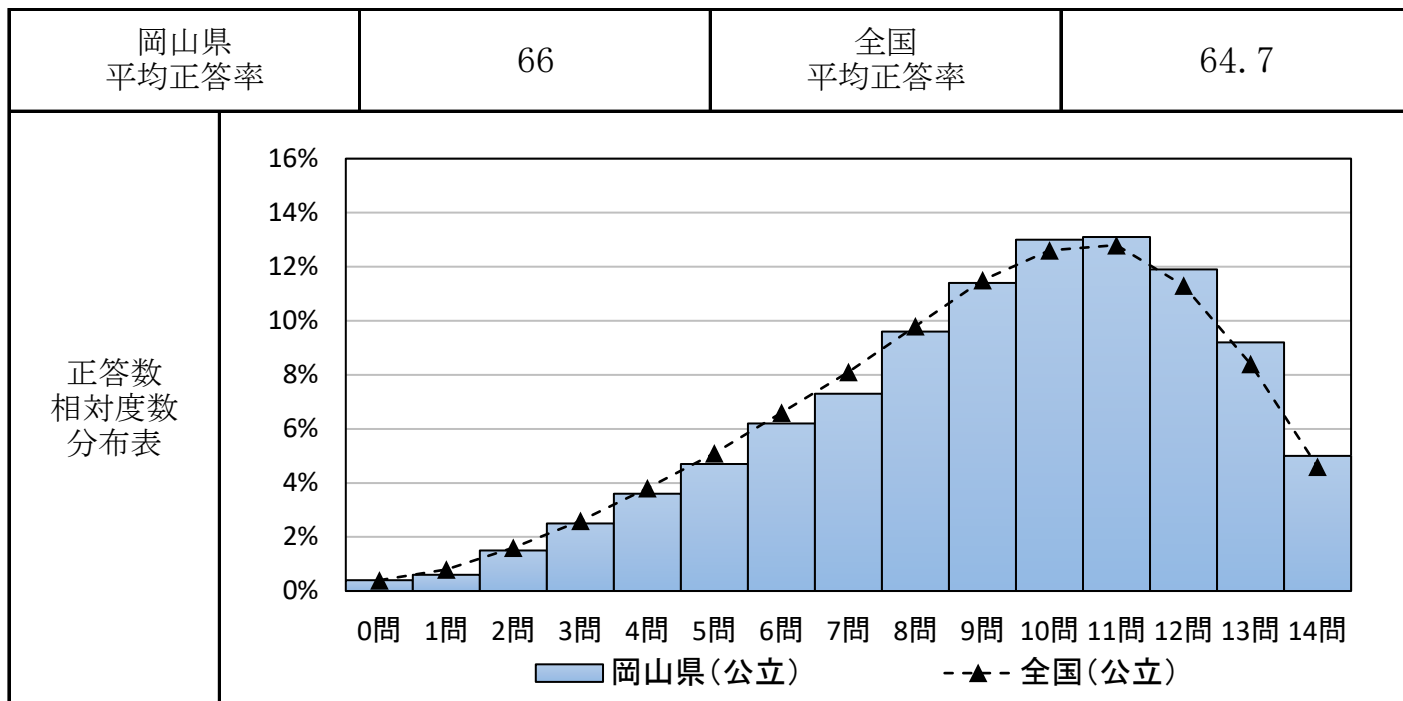


令和3年度  
全国学力・学習状況調査  
県全体の状況

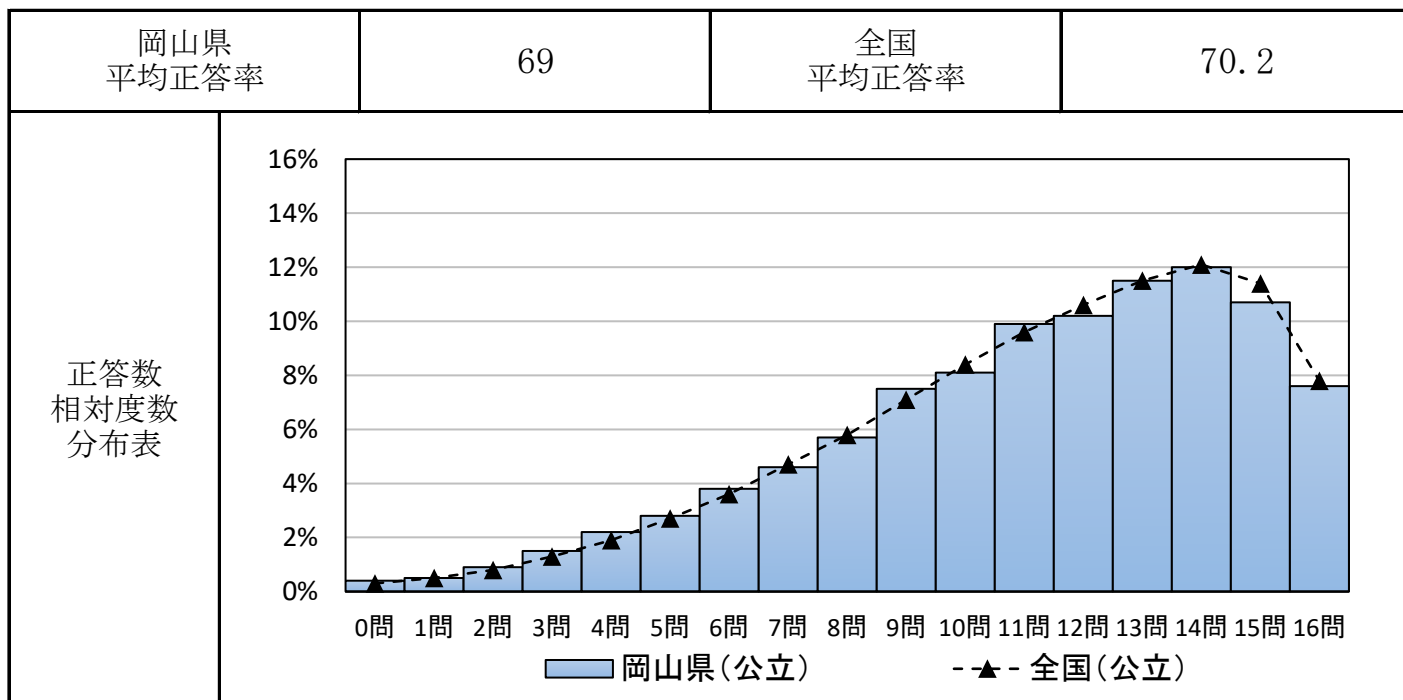
### 3 学習状況（児童生徒質問紙）調査の主な質問項目の結果

(1) 小学校6年生

○ 国語

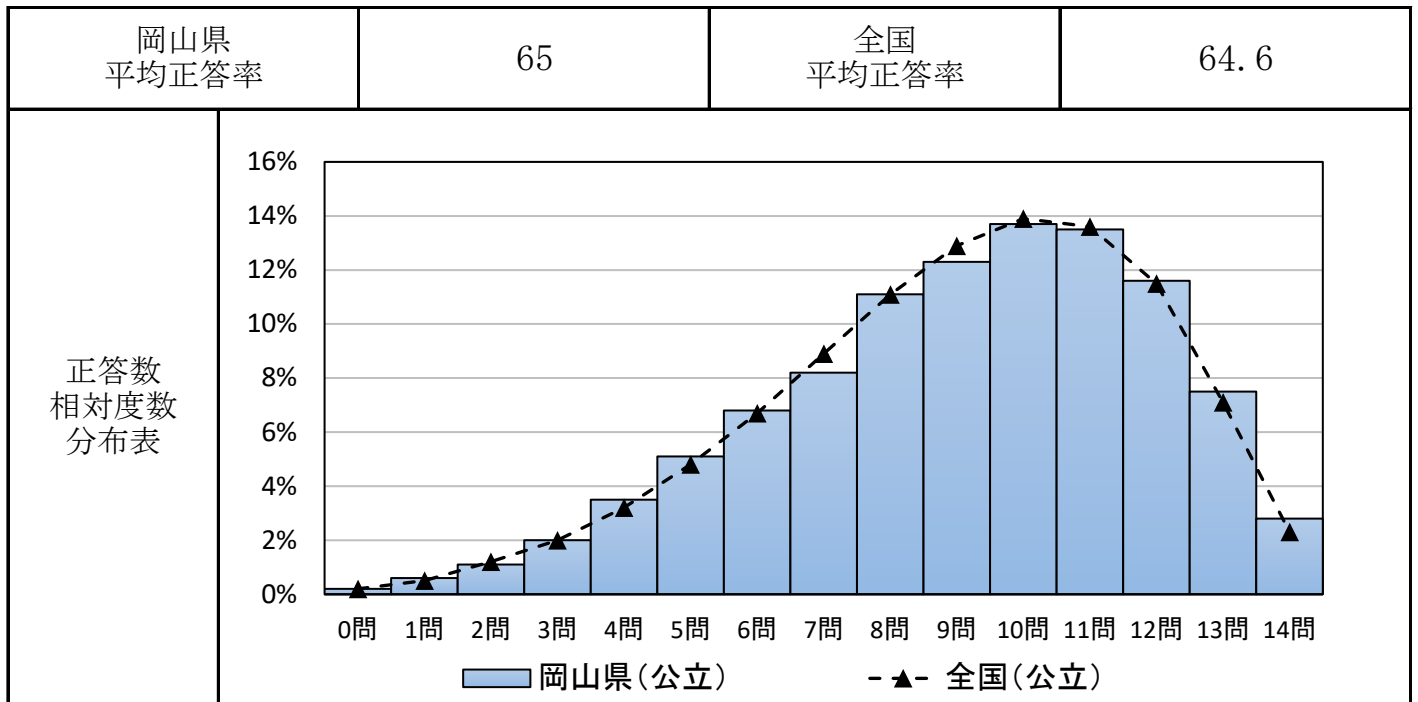


○ 算数

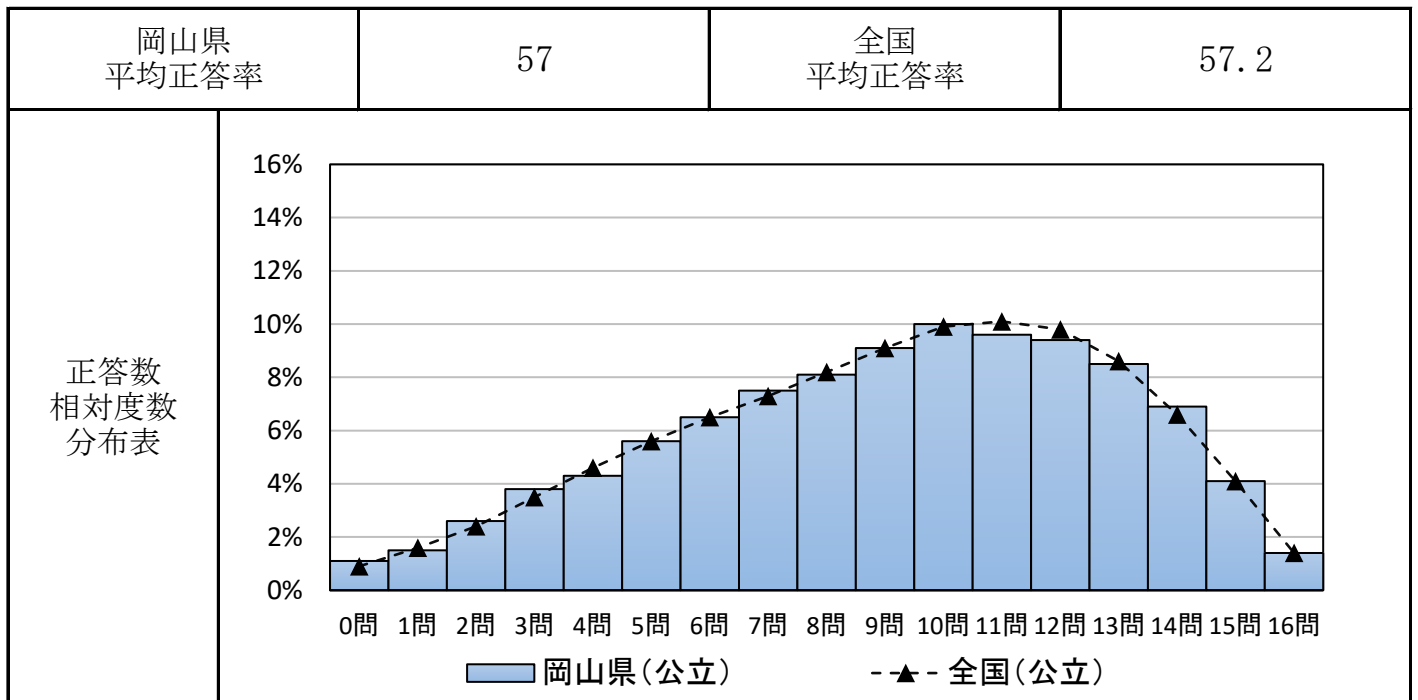


(2) 中学校3年生

○ 国語



○ 数学



### 3 学習状況（児童生徒質問紙）調査の主な質問項目の結果

#### 【小学校6年生 国語】

設問番号	設問の概要	平均正答率		
		県	全国との差	
			-10	0
1一	津田梅子の二つの業績を明確に伝えるために，【スピーチメモ】と【スピーチ】の練習で上野さんが話した構成の説明として適切なものを選択する	78.2		0.7
1二	津田梅子についての【スピーチ】の練習で，〈資料②〉と〈資料③〉を使った理由の説明として適切なものを選択する	75.2		0.3
1三	津田梅子についての【スピーチ】の練習の [ ] の部分で話す内容として適切なものを選択する	81.9		0.9
2一	面ファスナーに関する【資料】の文章が，何について，どのように書かれているかの説明として適切なものを選択する	76.9		-0.7
2二	面ファスナーに関する【資料】の文章の中の「より」と同じ使い方として適切なものを選択する	87.2		-0.3
2三	面ファスナーに関する【資料】を読み，メストラルは，何をヒントに，どのような仕組みの面ファスナーを作り出したのかをまとめて書く	33.9		-0.5
2四	面ファスナーに関する【資料】を読み，面ファスナーが，国際宇宙ステーションの中でどのように使われているのかをまとめて書く	29.5		-0.2
3一	丸山さんの【文章の下書き】の構成についての説明として適切なものを選択する	65.3		0.5
3二	丸山さんの【文章の下書き】の……部を【西田さんの話】を用いて詳しく書き直す	60.7		4.1
3三 (1) ア	丸山さんの【文章の下書き】の中の____部アを，漢字を使って書き直す（ころがっている）	79.7		1.4
3三 (1) ウ	丸山さんの【文章の下書き】の中の____部ウを，漢字を使って書き直す（つみ重ね）	56.7		2.3
3三 (1) エ	丸山さんの【文章の下書き】の中の____部エを，漢字を使って書き直す（げんいん）	83.2		4.2
3三 (2) イ	丸山さんの【文章の下書き】の中の____部イで，〰部「残されています」の主語として適切なものを選択する	71.2		4.2
3三 (2) オ	丸山さんの【文章の下書き】の中の____部オで，〰部「すぐに」がくわしくしている言葉として適切なものを選択する	43.4		-0.2

【参考】平均無解答率

岡山県	3.4
全国	4.3

【小学校6年生 算数】

設問 番号	設問の概要	平均正答率		
		県	全国との差	
			-10	0
1 (1)	二つのコースの道のりの差の求め方と答えを書く	63.8		1.3
1 (2)	500mを歩くのに7分間かかることを基に、1000mを歩くのにかかる時間を書く	85.3		-1.4
1 (3)	㊦と㊧の二つの速さを求める式の意味について、正しいものを選ぶ	53.7		-2.1
1 (4)	午後1時35分から50分後の時刻を書く	88.7		-0.5
1 (5)	分速540mのバスが2700mを進むのにかかる時間を求める式を書く	84.8		-0.3
2 (1)	直角三角形の面積を求める式と答えを書く	53.0		-2.1
2 (2)	直角三角形を組み合わせた図形の面積について分かることを選ぶ	70.7		-1.8
2 (3)	二等辺三角形を組み合わせた平行四辺形の面積の求め方と答えを書く	44.1		-1.9
3 (1)	6年生の本の貸し出し冊数を、棒グラフから読み取って選ぶ	95.3		-0.5
3 (2)	学年ごとの本の貸し出し冊数について、棒グラフから分かることを選ぶ	90.2		-0.5
3 (3)	「114」は二次元の表のどこに入るかを選ぶ	65.3		-2.2
3 (4)	帯グラフから、割合の違いが、一番大きい項目を選び、その項目と割合を書く	51.2		-0.8
3 (5)	5年生と6年生の読みたい本と、多くの5年生と6年生に読まれている本を調べるために、適切なデータを選ぶ	73.7		-0.2
4 (1)	余りのある除法の商と余りを基に、23個のボールを6個ずつ箱に入れていくときに必要な箱の数を書く	82.9		-0.1
4 (2)	8人に4Lのジュースを等しく分けるときの一人分のジュースの量を求める式と答えを書く	53.4		-2.1
4 (3)	30mを1としたときに12mが0.4に当たるわけを書く	53.1		1.6

【参考】平均無解答率

岡山県	2.5
全国	2.6

【中学校3年生 国語】

設問 番号	設問の概要	平均正答率		
		県	全国との差	
			-10	0
1一	話し合いでの司会の発言の役割について説明したものとして適切なものを選択する	89.3		-0.4
1二	話し合いでの発言について説明したものとして適切なものを選択する	92.2		-0.3
1三	参加者の誰がどのようなことについて発言するとよいかと、そのように考えた理由を書く	54.6		-2.5
2一	意見文の下書きを直した意図として適切なものを選択する	26.0		1.2
2二	意見文の下書きの構成の工夫について、自分の考えを書く	75.1		0.6
3一	「呼吸をのみこんだ」の意味として適切なものを選択する	43.5		-0.2
3二	「喝采してやる」と「とった」のそれぞれについて、誰の動作なのかを選択する	58.9		0.2
3三	「反対の結果を呈出した」について、このことが分かる「黒」の様子を文章の中から抜き出す	71.0		0.0
3四	「吾輩」が「黒」をどのように評価し、どのような接し方をしているかや、そのような接し方をどう思うかを書く	21.2		0.7
4一①	漢字を読む（伸ばして）	97.3		-0.2
4一②	漢字を読む（詳細）	89.8		1.0
4二	「随時」の意味として適切なものを選択する	74.6		0.6
4三	「行く」を適切な敬語に書き直し、その敬語の種類として適切なものを選択する	42.8		2.5
4四	事前に確かめておきたいことについて相手に失礼のないように書く	70.7		-1.2

【参考】 平均無解答率

岡山県	4.5
全 国	4.4

【中学校3年生 数学】

設問 番号	設問の概要	平均正答率		
		県	全国との差	
			-10	0
1	$(5x + 6y) - (3x - 2y)$ を計算する	78.4		1.3
2	数量の関係を一元一次方程式で表す	72.5		1.2
3	中心角 $60^\circ$ の扇形の弧の長さについて正しいものを選ぶ	67.1		-1.0
4	経過した時間と影の長さの関係を、「…は…の関数である」という形で表現する	46.3		-1.7
5	反復横とびの記録の中央値を求める	85.9		1.4
6 (1)	四角で囲んだ四つの数が 12, 13, 17, 18 のとき, それらの和が 4 の倍数になるかどうかを確かめる式を書く	82.0		-1.9
6 (2)	四角で四つの数を囲むとき, 四つの数の和はいつでも 4 の倍数になることの説明を完成する	60.6		-1.2
6 (3)	四角で四つの数を囲むとき, 四角で囲んだ四つの数の和がどの位置にある二つの数の和の 2 倍であることを説明する	29.4		-0.9
7 (1)	与えられた表やグラフから, 砂の重さが 75 g のときに, 砂が落ちきるまでの時間が 36.0 秒であったことを表す点を求める	92.9		-0.6
7 (2)	与えられた表やグラフを用いて, 2 分をはかるために必要な砂の重さを求める方法を説明する	28.2		0.5
8 (1)	気温差が $9^\circ\text{C}$ 以上 $12^\circ\text{C}$ 未満の階級の度数を書く	82.8		-0.2
8 (2)	二つの分布の傾向を比べるために相対度数を用いることの前提となっている考えを選ぶ	36.4		-0.4
8 (3)	「日照時間が 6 時間以上の日は, 6 時間未満の日より気温差が大きい傾向にある」と主張できる理由を, グラフの特徴を基に説明する	12.5		1.4
9 (1)	四角形 $ABCE$ が平行四辺形になることを, 平行四辺形になるための条件を用いて説明する	44.9		0.6
9 (2)	錯角が等しくなることについて, 根拠となる直線 $FE$ と直線 $BC$ の関係を, 記号を用いて表す	64.1		-0.2
9 (3)	$\angle ARG$ や $\angle ASG$ の大きさについていつでもいえることを書く	27.3		-1.5

【参考】 平均無解答率

岡山県	11.3
全 国	11.2

### 3 学習状況（児童生徒質問紙）調査の主な質問項目の結果

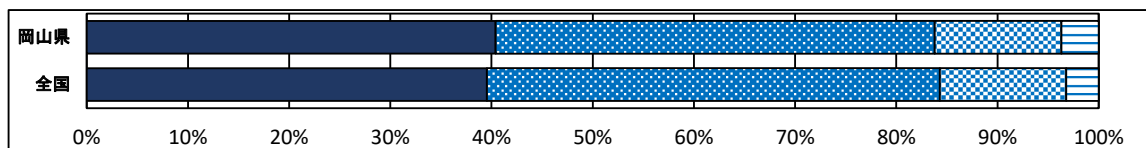
※各質問項目は質問紙調査の質問文をそのまま使用している。

#### 【授業理解】

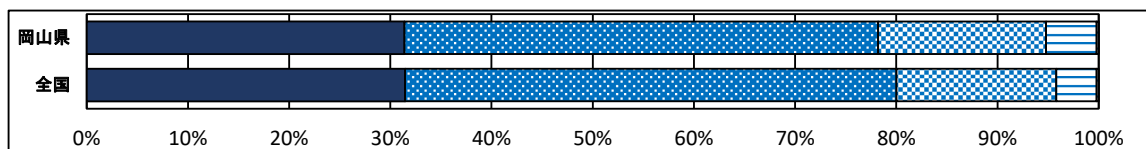
○国語の授業の内容はよく分かる。

■ 1:当てはまる ■ 2:どちらかといえば、当てはまる ■ 3:どちらかといえば、当てはまらない □ 4:当てはまらない □ その他・無回答

		1	2	3	4	その他・無回答
小6	岡山県	40.4	43.4	12.5	3.7	0.0
	全国	39.5	44.7	12.5	3.2	0.0



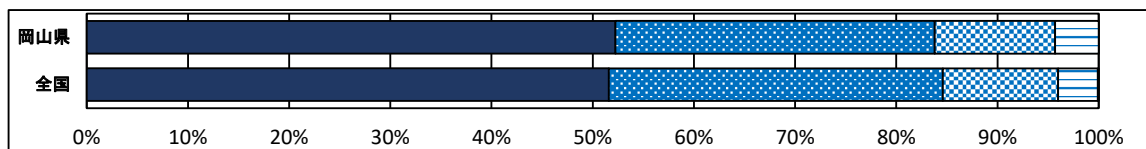
		1	2	3	4	その他・無回答
中3	岡山県	31.4	46.8	16.6	5.0	0.2
	全国	31.5	48.6	15.8	4.0	0.2



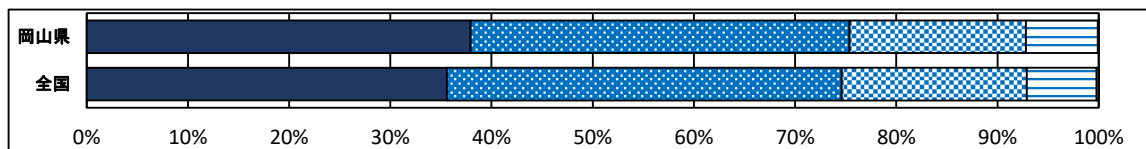
○算数[数学]の授業の内容はよく分かる。

■ 1:当てはまる ■ 2:どちらかといえば、当てはまる ■ 3:どちらかといえば、当てはまらない □ 4:当てはまらない □ その他・無回答

		1	2	3	4	その他・無回答
小6	岡山県	52.2	31.5	11.9	4.3	0.0
	全国	51.6	33.0	11.4	3.9	0.1



		1	2	3	4	その他・無回答
中3	岡山県	37.9	37.4	17.4	7.1	0.1
	全国	35.6	39.0	18.3	6.9	0.2



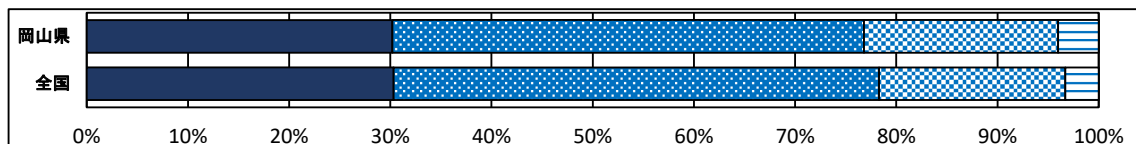


## 【授業改善】

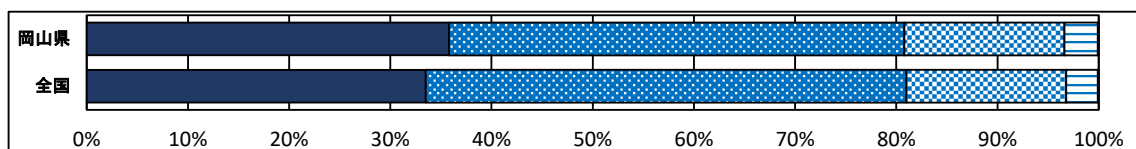
○授業では、課題の解決に向けて、自分で考え、自分から取り組んでいた。

■ 1:当てはまる ■ 2:どちらかといえば、当てはまる ■ 3:どちらかといえば、当てはまらない □ 4:当てはまらない □ その他・無回答

	1	2	3	4	その他・無回答
小6 岡山県	30.2	46.6	19.2	4.0	0.0
全国	30.3	47.9	18.4	3.3	0.0



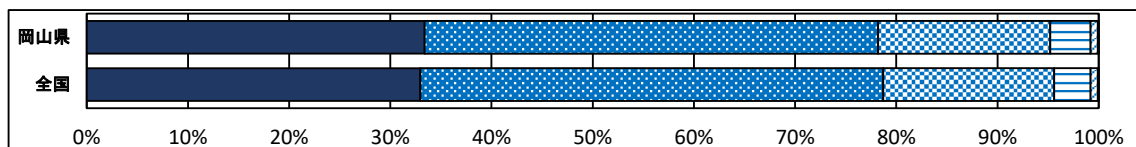
	1	2	3	4	その他・無回答
中3 岡山県	35.8	45.0	15.8	3.3	0.1
全国	33.5	47.5	15.8	3.1	0.1



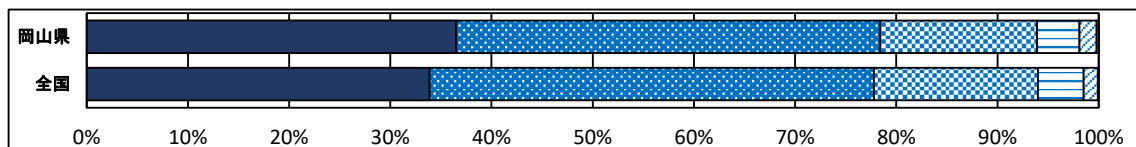
○学級の友達[生徒]との間で話し合う活動を通じて、自分の考えを深めたり、広げたりすることができますか。

■ 1:当てはまる ■ 2:どちらかといえば、当てはまる  
 ■ 3:どちらかといえば、当てはまらない □ 4:当てはまらない  
 ■ 5:学級の友達(生徒)との間で話し合う活動を行っていない □ その他・無回答

	1	2	3	4	5	その他・無回答
小6 岡山県	33.4	44.8	17.0	4.0	0.7	0.1
全国	33.0	45.8	16.9	3.6	0.7	0.1



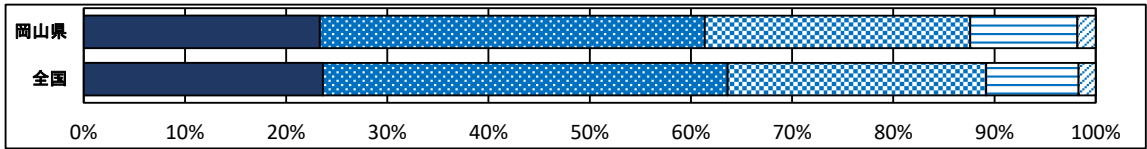
	1	2	3	4	5	その他・無回答
中3 岡山県	36.5	41.9	15.5	4.2	1.7	0.2
全国	33.9	43.9	16.2	4.5	1.4	0.1



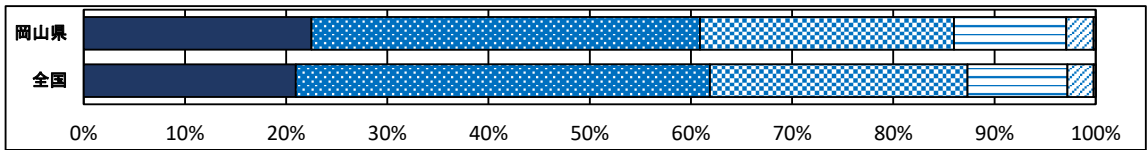
○授業で、自分の考えを発表する機会では、自分の考えがうまく伝わるよう、資料や文章、話の組立てなどを工夫して発表していましたか。

■ 1:発表していた      ■ 2:どちらかといえば、発表していた      ■ 3:どちらかといえば、発表していなかった  
 □ 4:発表していなかった      □ 5:考えを発表する機会はなかった      □ その他・無回答

	1	2	3	4	5	その他・無回答
小6 岡山県	23.3	38.0	26.2	10.6	1.8	0.0
全国	23.6	39.9	25.5	9.1	1.7	0.0



	1	2	3	4	5	その他・無回答
中3 岡山県	22.5	38.4	25.1	11.1	2.7	0.2
全国	21.0	41.0	25.5	9.9	2.6	0.2

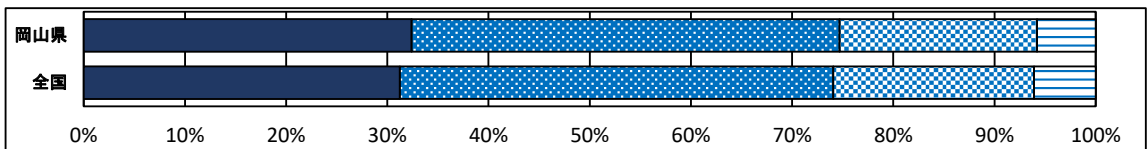


### 【学習習慣】

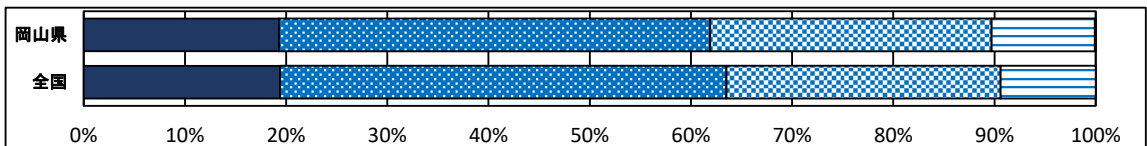
○家で自分で計画を立てて勉強をしていますか。(学校の授業の予習や復習を含みます。)

■ 1:よくしている      ■ 2:ときどきしている      ■ 3:あまりしていない      □ 4:全くしていない      □ その他・無回答

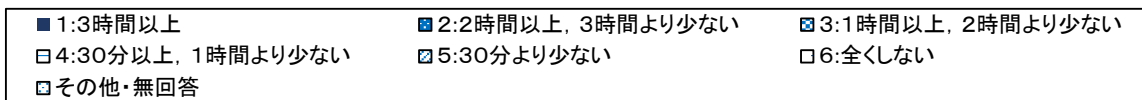
	1	2	3	4	その他・無回答
小6 岡山県	32.4	42.3	19.5	5.8	0.0
全国	31.2	42.8	19.8	6.1	0.0



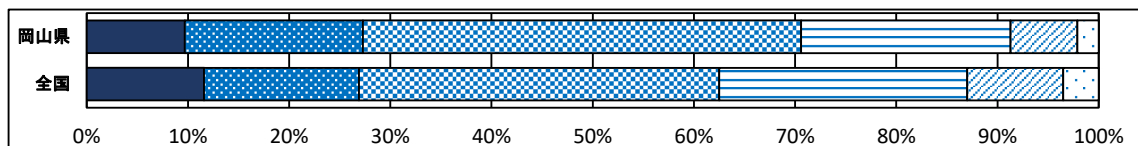
	1	2	3	4	その他・無回答
中3 岡山県	19.3	42.6	27.8	10.2	0.1
全国	19.4	44.1	27.1	9.4	0.0



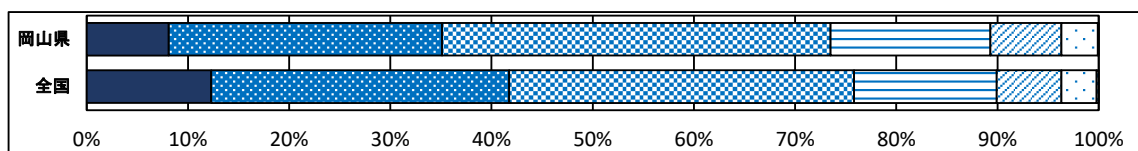
○学校の授業時間以外に、普段(月曜日から金曜日)、1日当たりどれくらいの時間、勉強をしますか。  
 (学習塾で勉強している時間や家庭教師の先生に教わっている時間、インターネットを活用して学ぶ時間も含まれます。)



	1	2	3	4	5	6	その他・無回答
小6 岡山県	9.7	17.6	43.3	20.7	6.6	2.1	0.0
小6 全国	11.6	15.3	35.6	24.5	9.5	3.5	0.0

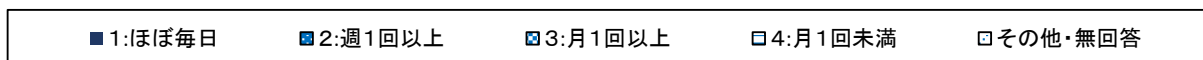


	1	2	3	4	5	6	その他・無回答
中3 岡山県	8.1	27.0	38.4	15.8	7.0	3.6	0.1
中3 全国	12.3	29.5	34.1	14.1	6.4	3.5	0.2

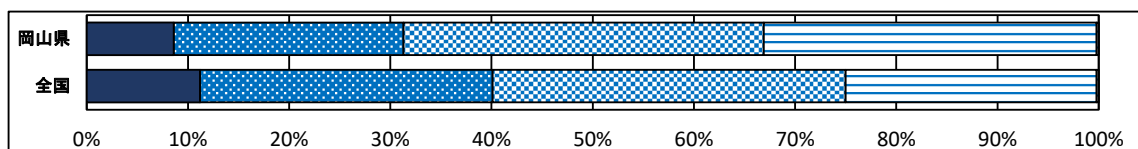


### 【ICTを活用した学習】

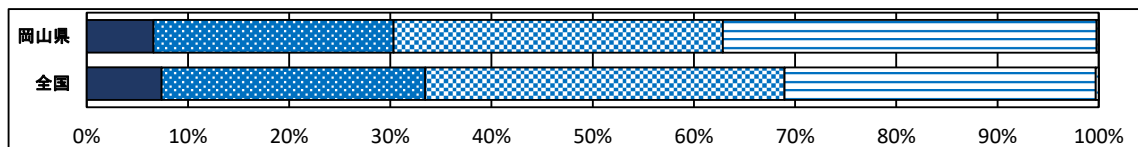
○5年生まで[1, 2年生のとき]に受けた授業で、コンピュータなどのICT機器をどの程度使用しましたか。



	1	2	3	4	その他・無回答
小6 岡山県	8.6	22.7	35.6	32.9	0.2
小6 全国	11.2	28.9	34.9	24.8	0.2



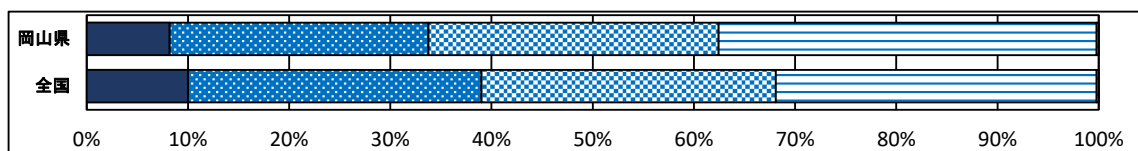
	1	2	3	4	その他・無回答
中3 岡山県	6.6	23.7	32.5	36.9	0.2
中3 全国	7.4	26.0	35.5	30.7	0.3



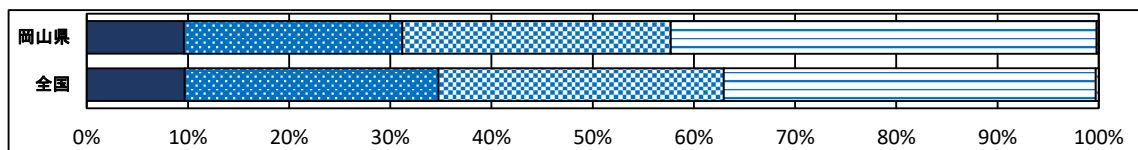
○あなたは学校で、コンピュータなどのICT機器を、他の友達[生徒]と意見を交換したり、調べたりするために、どの程度使用していますか。

■ 1:ほぼ毎日    ■ 2:週1回以上    ■ 3:月1回以上    □ 4:月1回未満    □ その他・無回答

	1	2	3	4	その他・無回答
小6 岡山県	8.2	25.6	28.7	37.4	0.2
全国	10.0	29.0	29.1	31.7	0.2



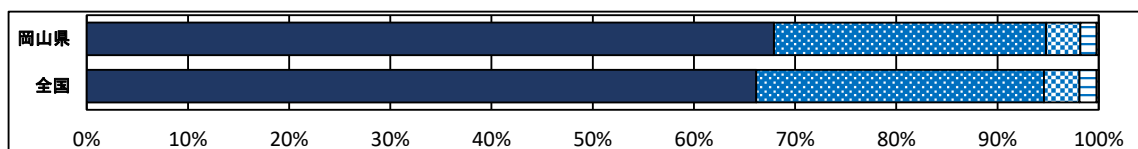
	1	2	3	4	その他・無回答
中3 岡山県	9.6	21.6	26.5	42.1	0.2
全国	9.7	25.1	28.2	36.8	0.3



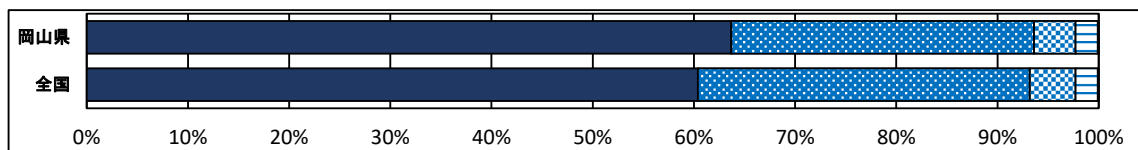
○学習の中でコンピュータなどのICT機器を使うのは勉強の役に立つと思いますか。

■ 1:役に立つと思う    ■ 2:どちらかといえば、役に立つと思う    ■ 3:どちらかといえば、役に立たないと思う    □ 4:役に立たないと思う    □ その他・無回答

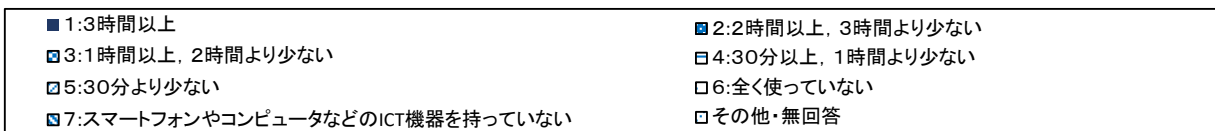
	1	2	3	4	その他・無回答
小6 岡山県	67.9	26.9	3.4	1.6	0.2
全国	66.1	28.4	3.5	1.7	0.2



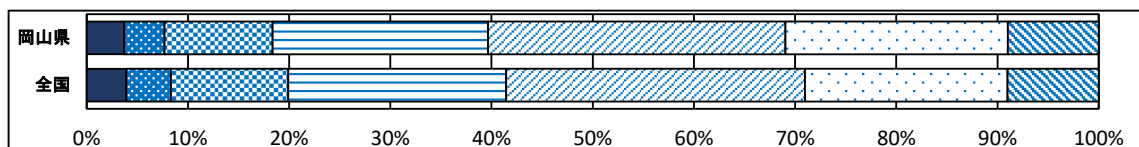
	1	2	3	4	その他・無回答
中3 岡山県	63.7	29.9	4.1	2.2	0.1
全国	60.4	32.8	4.5	2.2	0.1



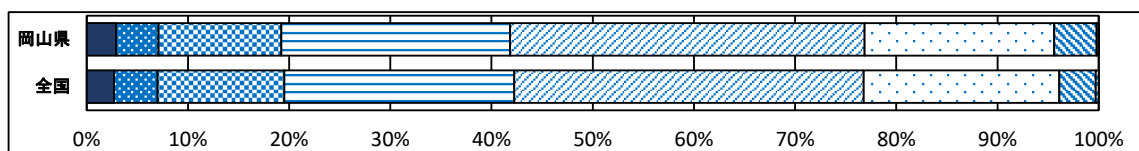
○普段(月曜日から金曜日), 1日当たりどれくらいの時間, スマートフォンやコンピュータなどのICT機器を, 勉強のために使っていますか。



	1	2	3	4	5	6	7	その他・無回答
小6 岡山県	3.7	4.0	10.7	21.3	29.4	22.0	9.0	0.0
全国	3.9	4.4	11.6	21.5	29.5	20.0	9.0	0.0

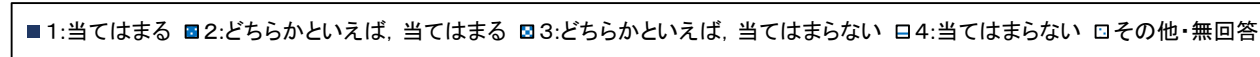


	1	2	3	4	5	6	7	その他・無回答
中3 岡山県	2.9	4.2	12.1	22.6	35.0	18.7	4.2	0.2
全国	2.7	4.3	12.5	22.7	34.5	19.3	3.6	0.3

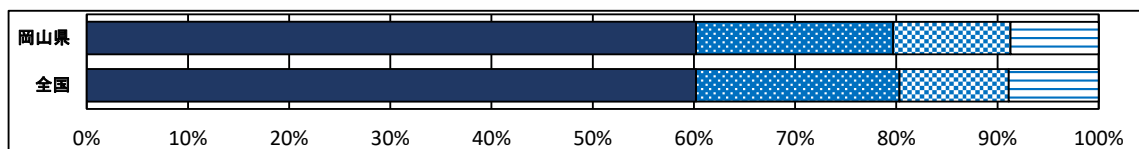


### 【夢育・自己肯定感等】

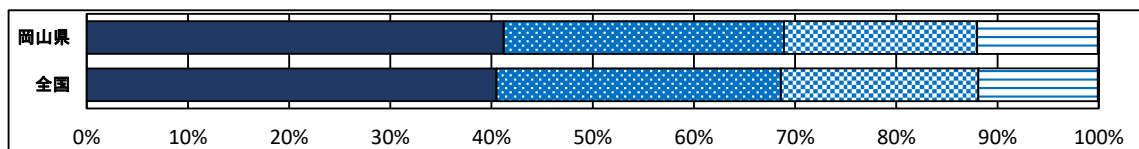
○将来の夢や目標を持っている。



	1	2	3	4	その他・無回答
小6 岡山県	60.2	19.5	11.6	8.7	0.0
全国	60.2	20.1	10.8	8.9	0.0



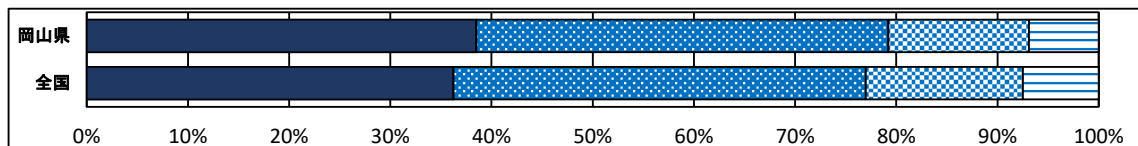
	1	2	3	4	その他・無回答
中3 岡山県	41.2	27.7	19.1	11.9	0.1
全国	40.5	28.1	19.5	11.8	0.1



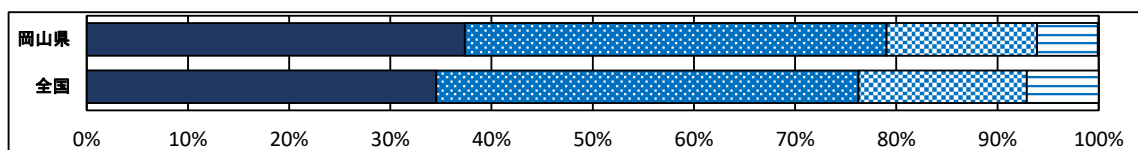
○自分には、よいところがあると思う。

■1:当てはまる ■2:どちらかといえば、当てはまる ■3:どちらかといえば、当てはまらない □4:当てはまらない □その他・無回答

	1	2	3	4	その他・無回答
小6 岡山県	38.5	40.7	13.9	6.9	0.0
全国	36.2	40.7	15.5	7.5	0.0



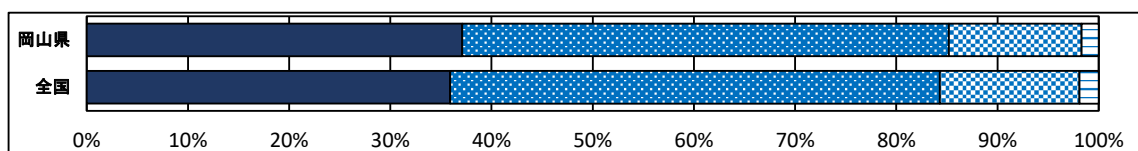
	1	2	3	4	その他・無回答
中3 岡山県	37.4	41.7	14.9	6.0	0.1
全国	34.5	41.7	16.6	7.1	0.0



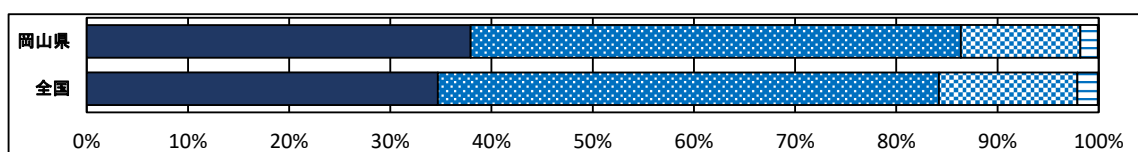
○自分でやると決めたことは、やり遂げるようにしている。

■1:当てはまる ■2:どちらかといえば、当てはまる ■3:どちらかといえば、当てはまらない □4:当てはまらない □その他・無回答

	1	2	3	4	その他・無回答
小6 岡山県	37.1	48.1	13.1	1.7	0.0
全国	35.9	48.4	13.8	1.9	0.0



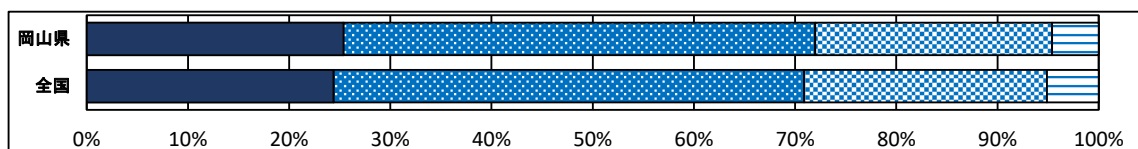
	1	2	3	4	その他・無回答
中3 岡山県	37.9	48.4	11.8	1.7	0.1
全国	34.7	49.5	13.7	2.0	0.1



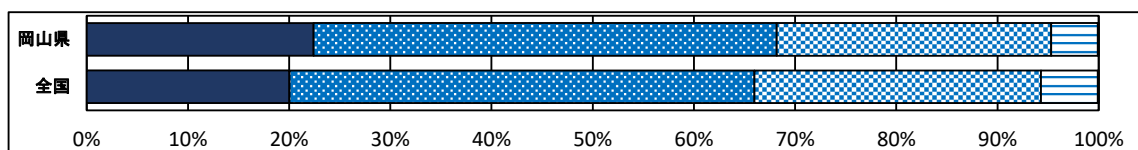
○難しいことでも、失敗を恐れなくて挑戦している。

■ 1:当てはまる ■ 2:どちらかといえば、当てはまる ■ 3:どちらかといえば、当てはまらない □ 4:当てはまらない □ その他・無回答

	1	2	3	4	その他・無回答
小6					
岡山県	25.4	46.6	23.4	4.6	0.0
全国	24.4	46.5	24.0	5.1	0.0



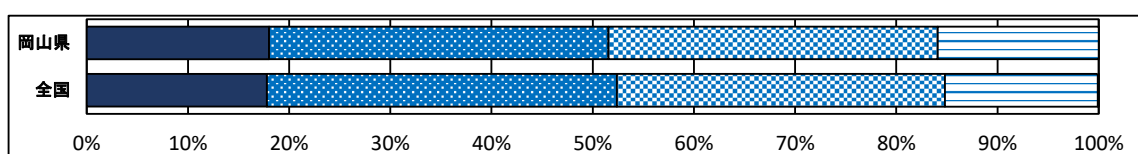
	1	2	3	4	その他・無回答
中3					
岡山県	22.4	45.7	27.1	4.6	0.1
全国	20.0	45.9	28.3	5.6	0.1



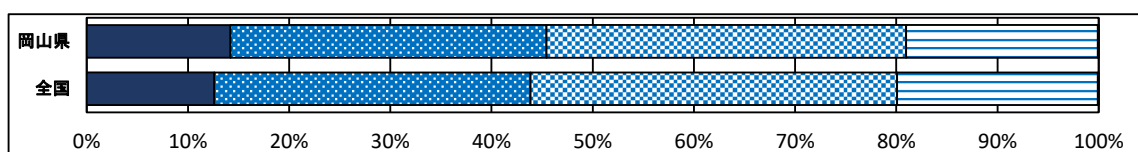
○地域や社会をよくするために何をすべきかを考えることがある。

■ 1:当てはまる ■ 2:どちらかといえば、当てはまる ■ 3:どちらかといえば、当てはまらない □ 4:当てはまらない □ その他・無回答

	1	2	3	4	その他・無回答
小6					
岡山県	18.0	33.5	32.5	15.9	0.0
全国	17.8	34.6	32.4	15.1	0.1



	1	2	3	4	その他・無回答
中3					
岡山県	14.2	31.2	35.5	18.9	0.1
全国	12.6	31.2	36.2	19.8	0.1



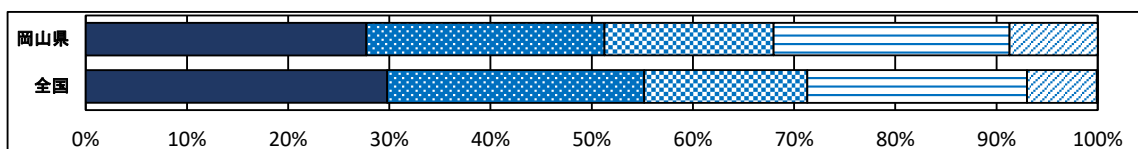
## 【新型コロナウイルス感染による臨時休業の影響】

去年(令和2年)の4~5月ごろ(新型コロナウイルスの感染拡大で多くの学校が臨時休校していた時期)のことについて聞きます。

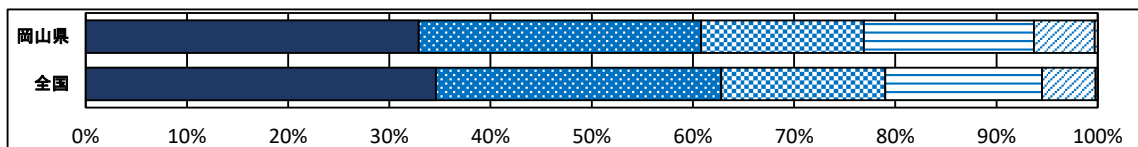
○勉強について不安を感じた。

■ 1:当てはまる  
 □ 4:当てはまらない  
 ■ 2:どちらかといえば、当てはまる  
 ■ 5:思い出せない  
 ■ 3:どちらかといえば、当てはまらない  
 □ その他・無回答

	1	2	3	4	5	その他・無回答
小6 岡山県	27.7	23.5	16.7	23.3	8.7	0.0
全国	29.8	25.4	16.1	21.7	6.9	0.1



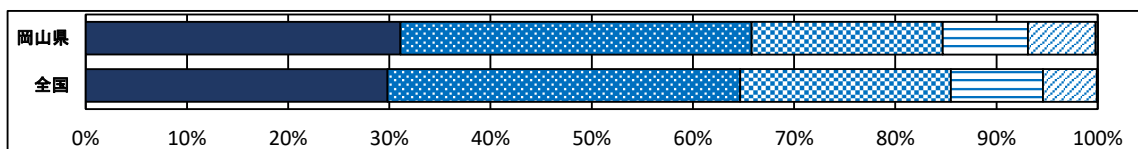
	1	2	3	4	5	その他・無回答
中3 岡山県	32.9	27.9	16.1	16.8	6.0	0.3
全国	34.6	28.2	16.2	15.5	5.3	0.2



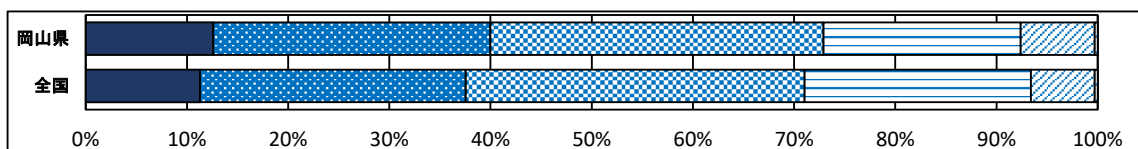
○計画的に学習を続けることができた。

■ 1:当てはまる  
 □ 4:当てはまらない  
 ■ 2:どちらかといえば、当てはまる  
 ■ 5:思い出せない  
 ■ 3:どちらかといえば、当てはまらない  
 □ その他・無回答

	1	2	3	4	5	その他・無回答
小6 岡山県	31.1	34.7	18.9	8.4	6.7	0.2
全国	29.8	34.8	20.8	9.1	5.3	0.1



	1	2	3	4	5	その他・無回答
中3 岡山県	12.6	27.4	32.9	19.5	7.3	0.3
全国	11.3	26.3	33.5	22.4	6.3	0.3

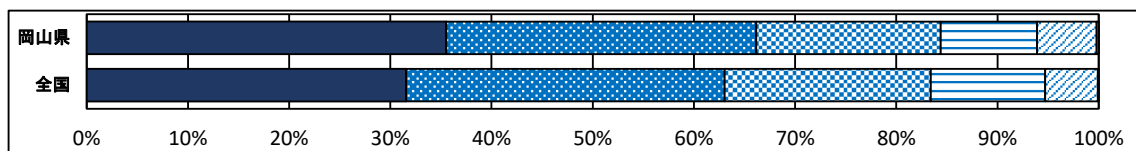




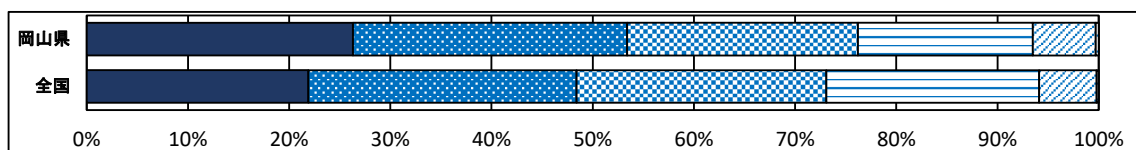
○規則正しい生活を送っていた。

■ 1:当てはまる      ■ 2:どちらかといえば、当てはまる      ■ 3:どちらかといえば、当てはまらない  
 □ 4:当てはまらない      □ 5:思い出せない      □ その他・無回答

	1	2	3	4	5	その他・無回答
小6 岡山県	35.5	30.6	18.2	9.5	5.9	0.2
全国	31.6	31.5	20.4	11.3	5.2	0.1

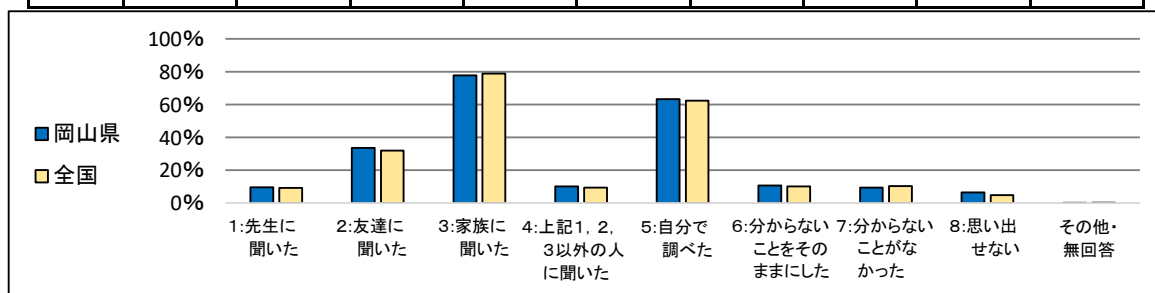


	1	2	3	4	5	その他・無回答
中3 岡山県	26.3	27.1	22.8	17.3	6.2	0.3
全国	21.9	26.5	24.7	21.0	5.7	0.2



○新型コロナウイルスの感染拡大で多くの学校が休校していた期間中、学校からの課題で分からないことがあったとき、どのようにしていましたか。当てはまるものをすべて選んでください。(複数回答可)

	1	2	3	4	5	6	7	8	その他・無回答
小6 岡山県	9.6	33.6	77.8	10.2	63.3	10.6	9.4	6.4	0.1
全国	9.2	31.9	78.8	9.4	62.4	10.1	10.3	4.9	0.2



	1	2	3	4	5	6	7	8	その他・無回答
中3 岡山県	7.5	40.0	43.1	13.1	61.3	15.7	6.2	8.1	0.2
全国	7.2	43.9	44.3	12.3	61.6	14.3	6.3	6.9	0.2

