

# 土地利用基本計画の変更について(案)

令和4年2月

岡山県

# 目 次

## 変更内容説明書

1	五地域区分の変更概要	
	(1) 総括表	1
	(2) 変更地域別概要	2
2	計画図 (変更位置・変更区域図)	4
3	計画書	44
4	市町村・国土審議会への意見聴取等の結果	45

別紙様式  
変更内容説明書

1 五地域区分の変更概要

(1) 総括表

五地域区分	現行計画の面積		個別法所管部局からの数値		変更する面積			変更後の計画面積	
	面積(ha) (①)	割合(%) (①/県土面積)	面積(ha) (①')	割合(%) (①'/県土面積)	拡大面積 (ha) (②)	縮小面積 (ha) (③)	差引面積(ha) (④:②-③)	面積(ha) (⑤:①'+④)	割合(%) (⑥:⑤/県土面積)
都市地域(a)	219,987	30.9%	219,987	30.9%			0	219,987	30.9%
農業地域(b)	531,601	74.7%	531,603	74.7%			0	531,603	74.7%
森林地域(c)	484,738	68.1%	484,489	68.2%		137	△ 137	484,352	68.1%
自然公園地域(d)	80,664	11.3%	80,664	11.3%			0	80,664	11.3%
自然保全地域(e)	101	0.0%	101	0.0%			0	101	0.0%
五地域計 (f:a+b+c+d+e)	1,317,091	185.1%	1,316,844	185.2%		137	△ 137	1,316,707	185.1%
白地地域	4,484	0.6%						4,484	0.6%
県土面積	711,433	100.0%						711,433	100.0%

注1: 県土面積は、令和2年10月1日現在の国土地理院公表の県土面積である。

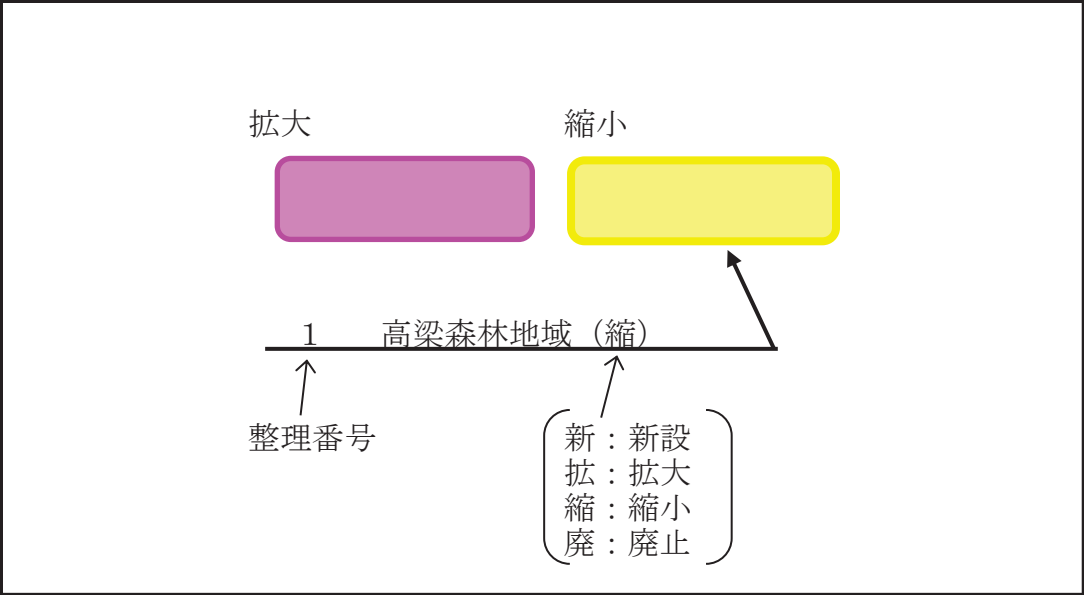
## (2) 変更地域別概要

整理番号	変更地域名 (図面番号)	関係市町村名	変更する面積		変更部分の重複状況(ha)					変更部分の地目現況(ha)		変更を必要とする理由 (地域設定に伴う土地利用に関する基本的事項)	関連する個別規制法の措置 (予定)	個別規制法の調整状況
			拡大面積 (ha)	縮小面積 (ha)	他地域との重複		細区分の指定状況		白地地域の増減	地目	面積			
					名称	面積	名称	面積						
1-1	岡山森林地域	岡山市 (東区浦間)		1	都農	1	調整	1		その他	1	既に太陽光発電施設として開発が行われており、森林として利用・保全する必要がなくなったため。	旭川地域森林計画の変更(令和3年度)	林地開発許可年月日 H31.1.28 完了年月日 R3.3.4
1-2	岡山森林地域	岡山市 (北区富吉)		8	都	8	調整	8		その他	8	既に太陽光発電施設として開発が行われており、森林として利用・保全する必要がなくなったため。	旭川地域森林計画の変更(平成29年度)	保安林解除県公報掲載年月日 H28.11.22
2	津山・鏡野森林地域	津山市 ・鏡野町 (戸島・布原)		3	農	3				その他	3	既に太陽光発電施設として開発が行われており、森林として利用・保全する必要がなくなったため。	吉井川地域森林計画の変更(令和3年度)	林地開発許可年月日 H30.11.27 完了年月日 R2.4.20
3	高梁森林地域	高梁市 (松原町春木)		2	農	2				その他	2	既に太陽光発電施設として開発が行われており、森林として利用・保全する必要がなくなったため。	高梁川下流地域森林計画の変更令和3年度)	林地開発許可年月日 R元.9.30 完了年月日 R2.8.4
4-1	赤磐森林地域	赤磐市 (小原)		79	農	79				その他	79	既に太陽光発電施設として開発が行われており、森林として利用・保全する必要がなくなったため。	吉井川地域森林計画の変更(令和3年度)	林地開発許可年月日 H29.4.27 完了年月日 R3.2.16
4-2	赤磐森林地域	赤磐市 (西軽部)		7	農	7				その他	7	既に太陽光発電施設として開発が行われており、森林として利用・保全する必要がなくなったため。	吉井川地域森林計画の変更(令和3年度)	林地開発許可年月日 H30.10.26 完了年月日 R2.4.30

整理番号	変更地域名 (図面番号)	関係 市町村名	変更する面積		変更部分の重複状況(ha)				変更部分の 地目現況 (ha)		変更を必要とする理由 (地域設定に伴う土地利用 に関する基本的事項)	関連する 個別規制法 の措置 (予定)	個別規制法の調整状況	
			拡大面積 (ha)	縮小面積 (ha)	他地域と の重複		細区分の 指定状況		白地地 域の増 減	地目				面積
					名称	面積	名称	面積						
5-1	奈義森林地域	奈義町 (中島西)		4	農	4				その他	4	既に太陽光発電施設として開発が行われており、森林として利用・保全する必要がなくなったため。	吉井川地域森林計画の変更 (令和3年度)	林地開発許可年月日 H30.10.23 完了年月日 R2.9.16
5-2	奈義森林地域	奈義町 (柿)		7	農	7				その他	7	既に太陽光発電施設として開発が行われており、森林として利用・保全する必要がなくなったため。	吉井川地域森林計画の変更 (令和3年度)	林地開発許可年月日 H30.10.19 完了年月日 R2.9.10
5-3	奈義森林地域	奈義町 (西原)		5	農	5				その他	5	既に太陽光発電施設として開発が行われており、森林として利用・保全する必要がなくなったため。	吉井川地域森林計画の変更 (令和3年度)	林地開発許可年月日 H31.2.14 完了年月日 R2.9.7
5-4	奈義森林地域	奈義町 (中島東)		18	農	18				その他	18	既に太陽光発電施設として開発が行われており、森林として利用・保全する必要がなくなったため。	吉井川地域森林計画の変更 (令和3年度)	林地開発許可年月日 H31.2.14 完了年月日 R2.9.16
6	吉備中央森林 地域	吉備中央町 (下加茂)		3	農	3				その他	3	既に太陽光発電施設として開発が行われており、森林として利用・保全する必要がなくなったため。	吉井川地域森林計画の変更 (令和3年度)	林地開発許可年月日 H28.12.5 完了年月日 R2.4.8

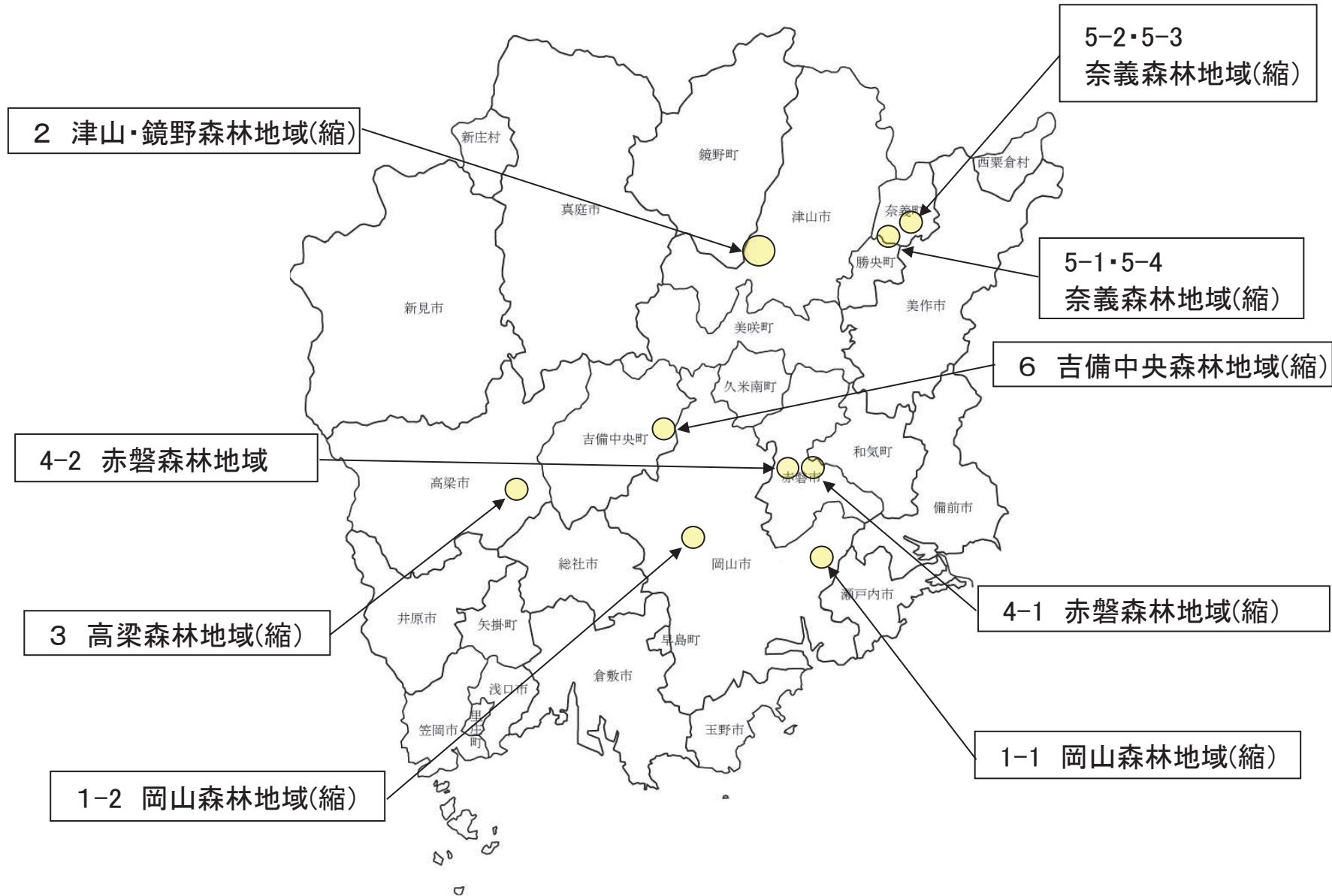
## 2 計画図(変更位置図、変更区域図)

- (1) 変更位置図・・・別紙のとおり
- (2) 変更区域図・・・別紙のとおり (整理番号1～6)



凡例				
都市地域	市街化区域	市街化調整区域	その他用途地域	農業地域
森林地域	国有林	地域森林計画対象民有林	保安林	
自然公園地域	特別地域	特別保護地区	自然保全地域	特別地区

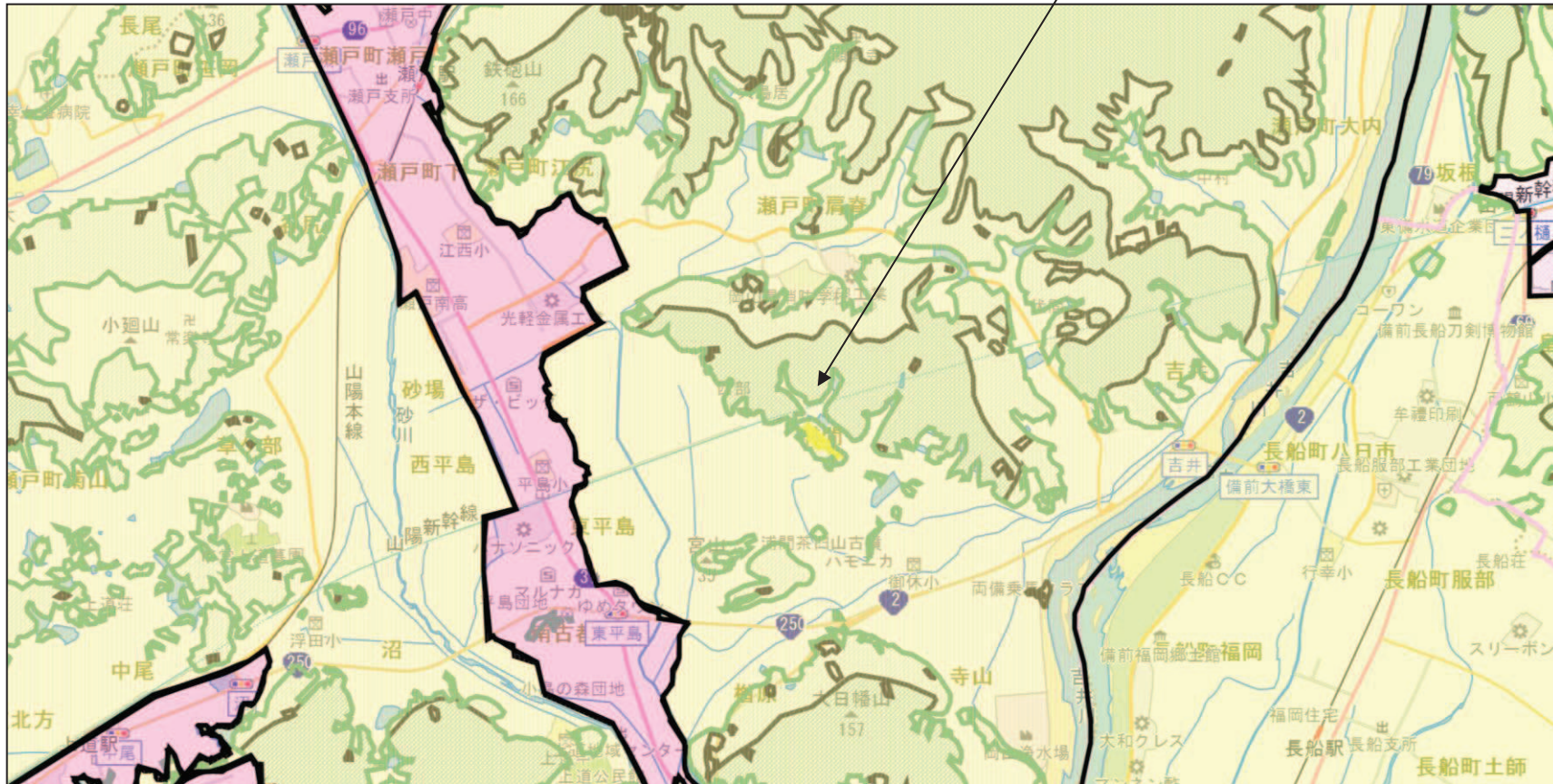
## 2 計画図(変更位置図)



# 1-1 岡山森林地域(岡山市東区浦間)

## (1) 変更区域図(広域)

1-1 岡山森林地域(縮)



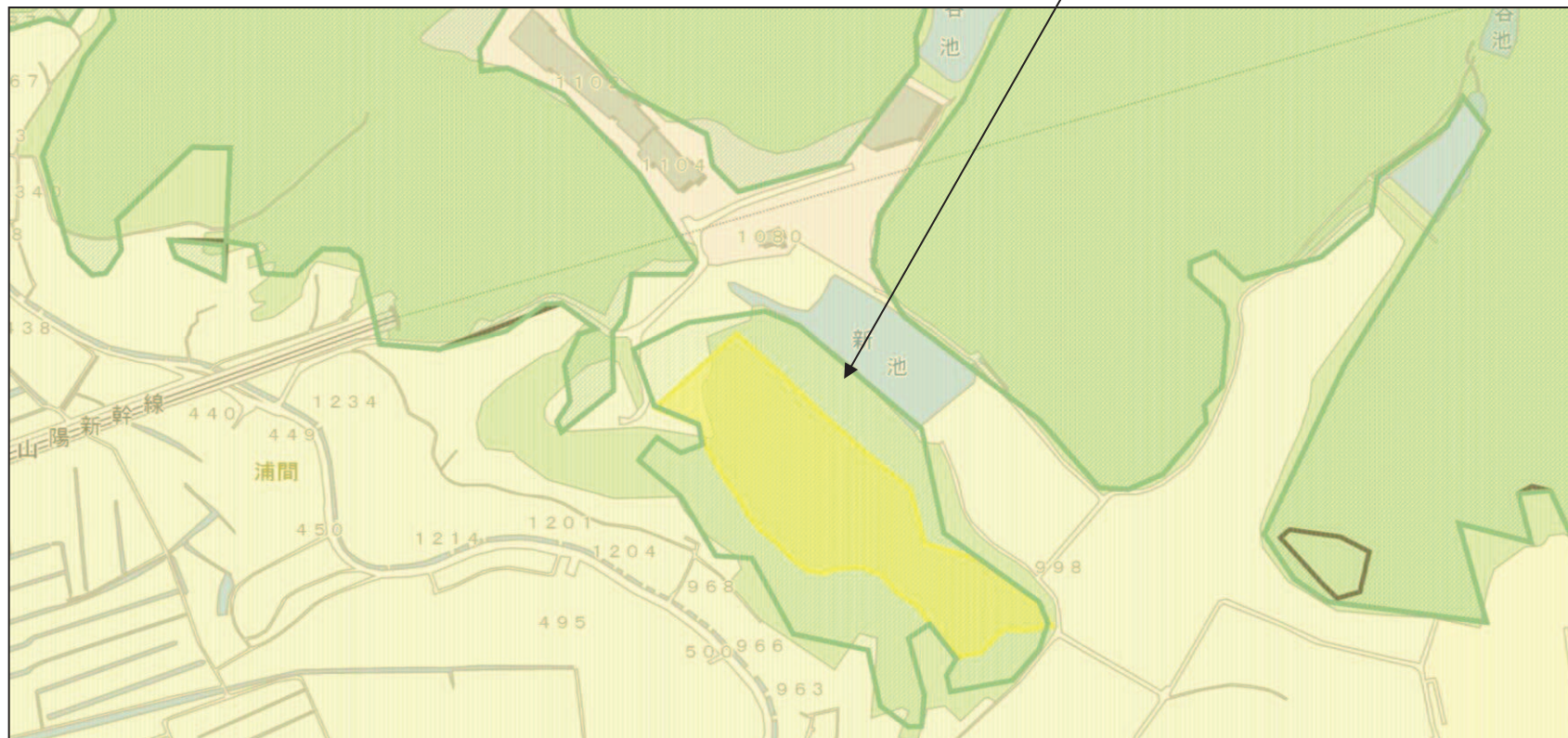
おokayama全県統合型GIS  
【1/40,000】



# 1-1 岡山森林地域(岡山市東区浦間)

## (1) 変更区域図(周辺)

1-1 岡山森林地域(縮)



おかやま全県統合型GIS  
【1/5,000】

1-1 岡山森林地域(岡山市東区浦間)  
(2)地図(広域)

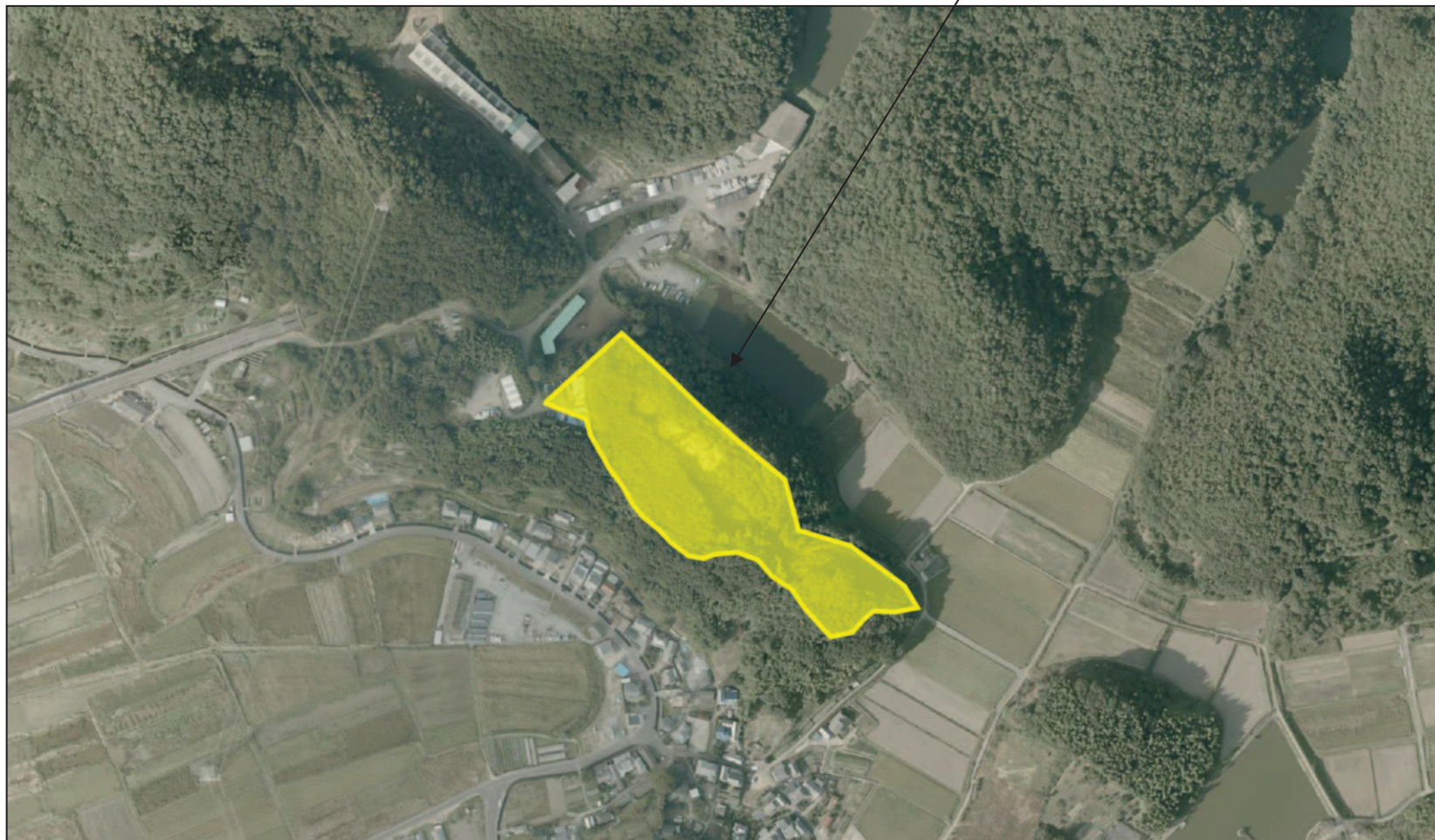
1-1 岡山森林地域(縮)



おかやま全県統合型GIS  
【1/40,000】

1-1 岡山森林地域(岡山市東区浦間)  
(3)航空写真(周辺)

1-1 岡山森林地域(縮)

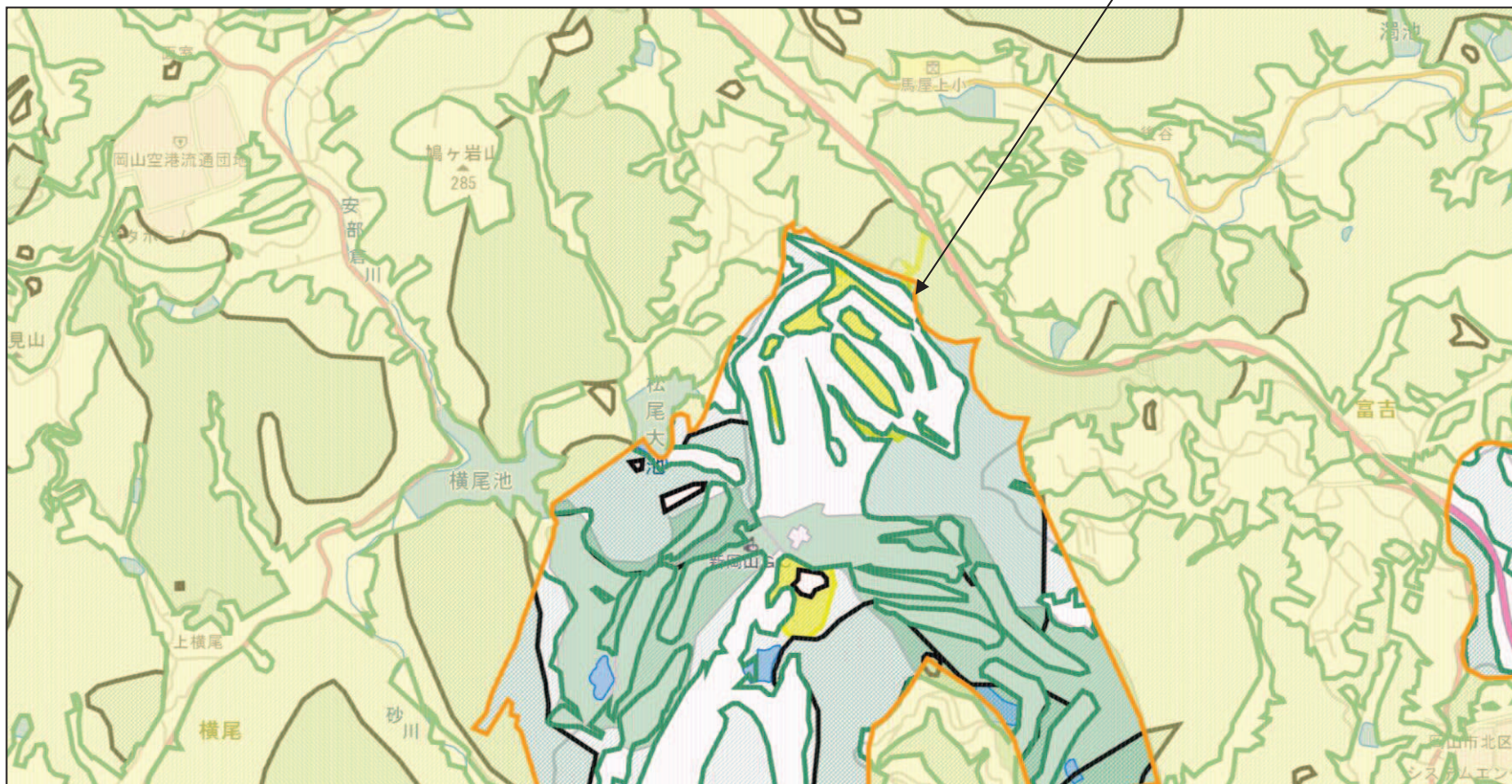


おかやま全県統合型GIS  
【1/5,000】

## 1-2 岡山森林地域(岡山市北区富吉)

### (1)変更区域図(広域)

### 1-2 岡山森林地域(縮)

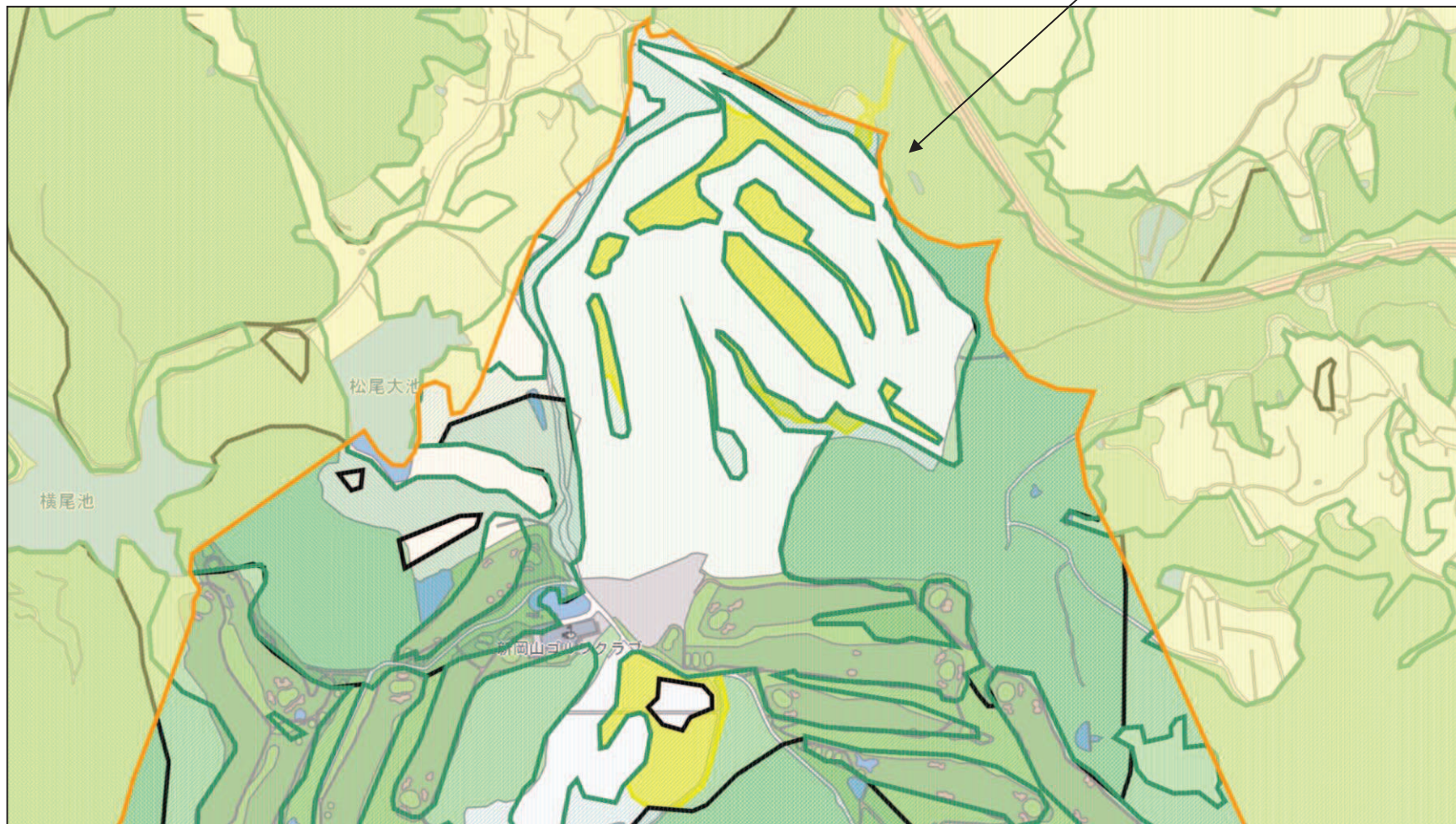


おかやま全県統合型GIS  
【1/20,000】

## 1-2 岡山森林地域(岡山市北区富吉)

### (1)変更区域図(周辺)

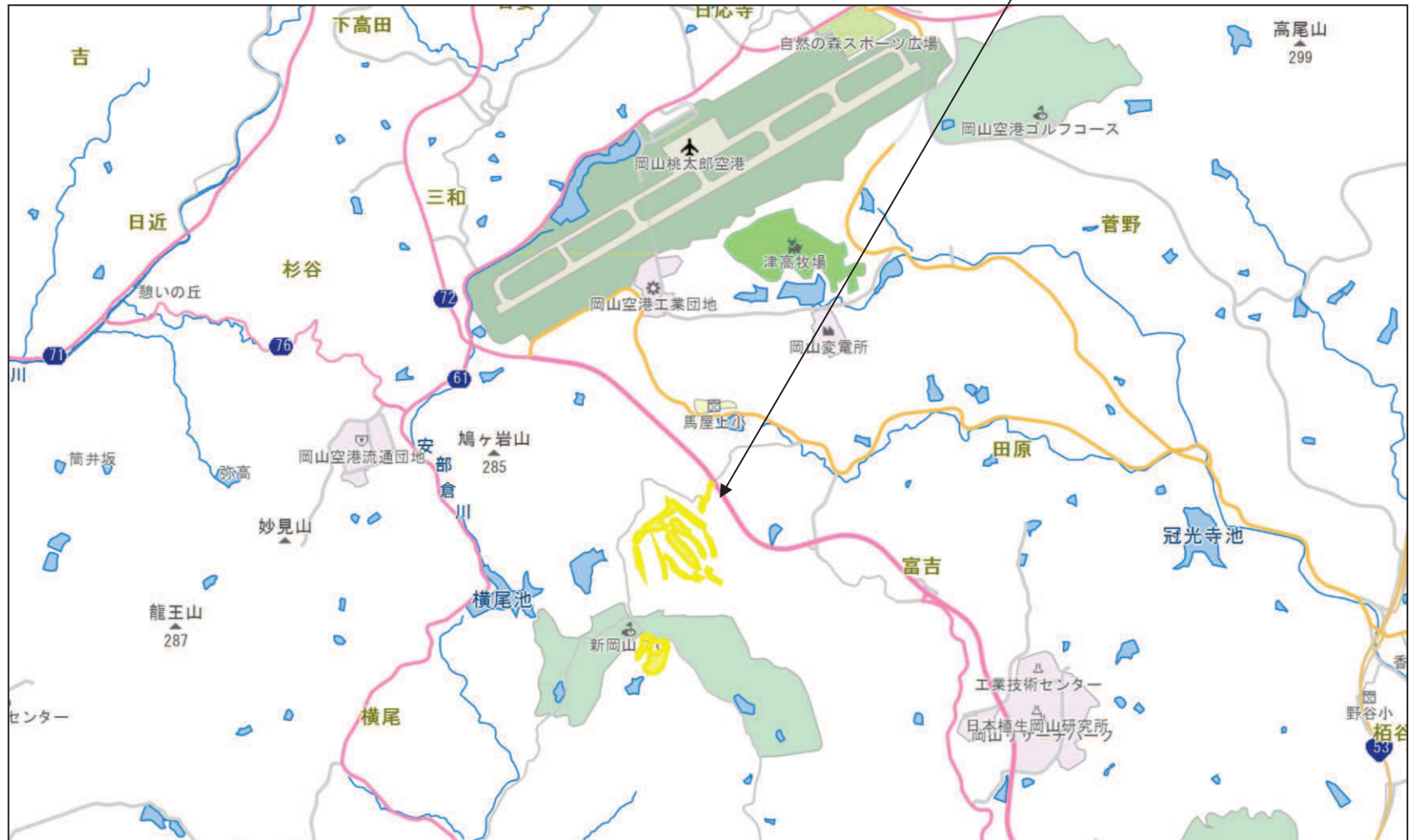
1-2 岡山森林地域(縮)



おかやま全県統合型GIS  
【1/10,000】

1-2 岡山森林地域(岡山市北区富吉)  
(2)地図(広域)

1-2 岡山森林地域(縮)



おかやま全県統合型GIS  
【1/40,000】

1-2 岡山森林地域(岡山市北区富吉)  
(3)航空写真(周辺)

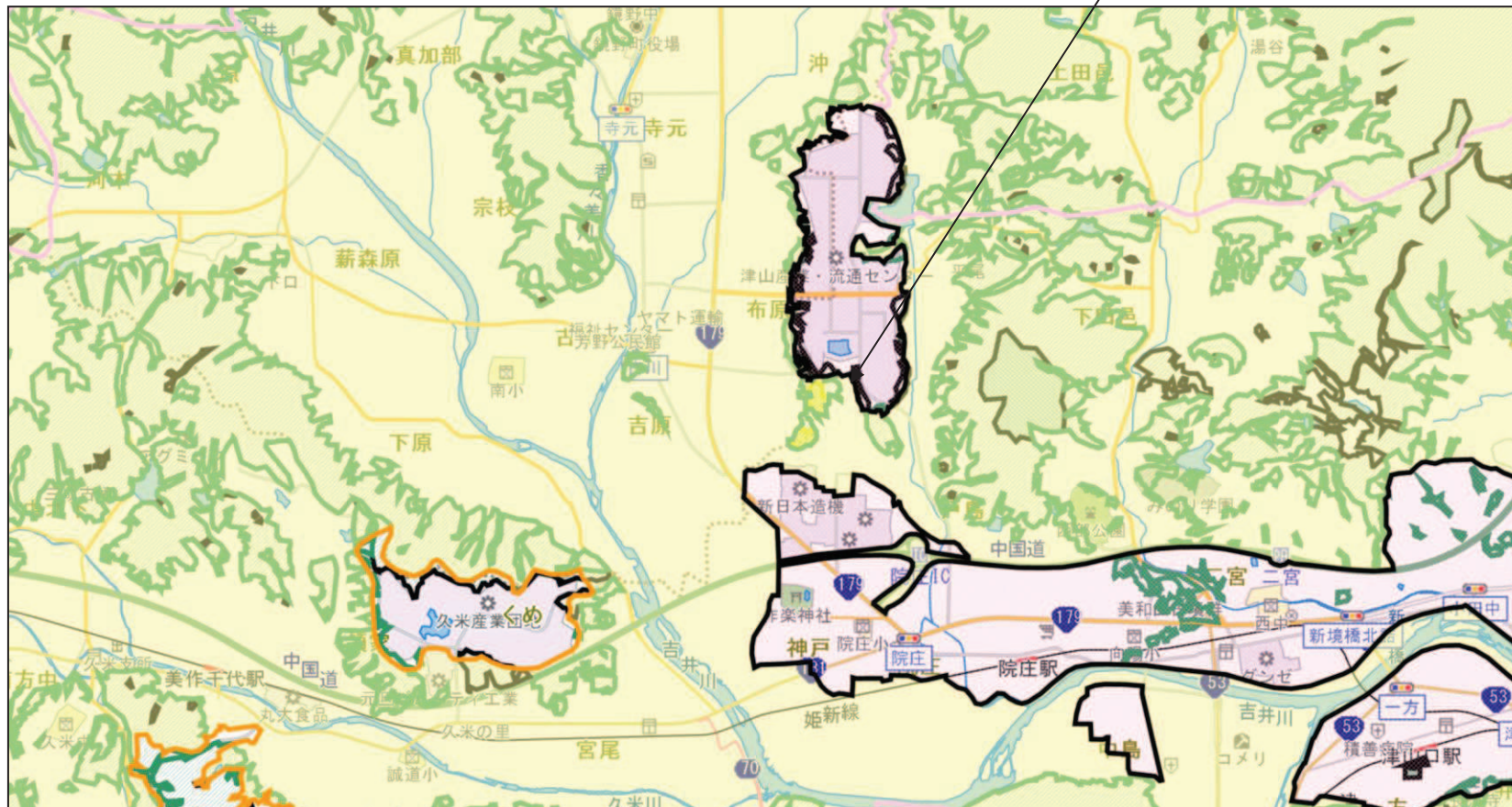


おかやま全県統合型GIS  
【1/10,000】

## 2 津山・鏡野森林地域(津山市戸島ほか)

### (1)変更区域図(広域)

2 津山・鏡野森林地域



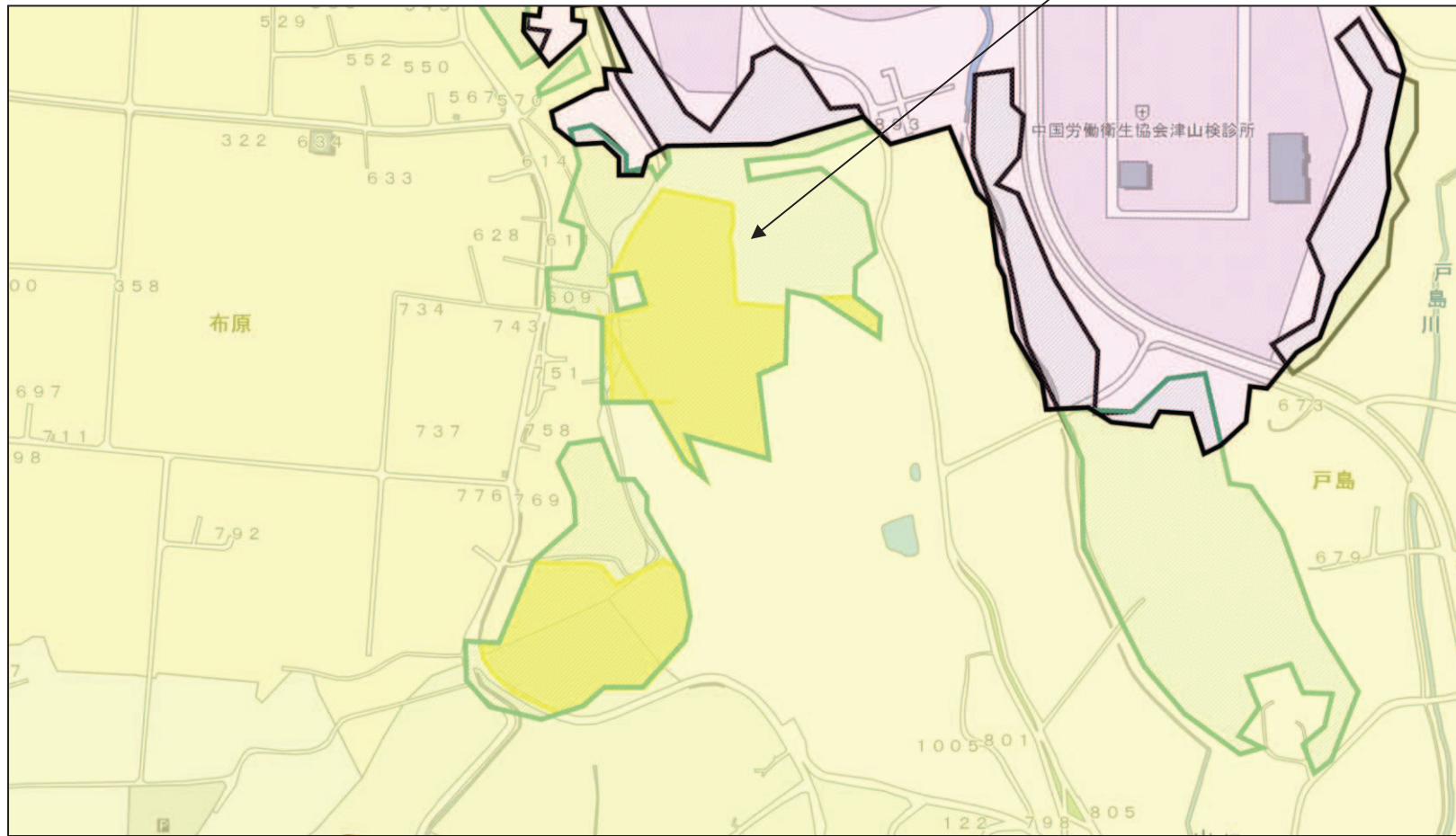
おかやま全県統合型GIS  
【1/40,000】



## 2 津山・鏡野森林地域(津山市戸島ほか)

### (1) 変更区域図(周辺)

## 2 津山・鏡野森林地域



おかやま全県統合型GIS  
【1/5,000】

## 2 津山・鏡野森林地域(津山市戸島ほか) (2)地図(広域)

### 2 津山・鏡野森林地域



おかやま全県統合型GIS  
【1/40,000】

2 津山・鏡野森林地域(津山市戸島ほか)  
(3)航空写真(周辺)

2 津山・鏡野森林地域



おかやま全県統合型GIS  
【1/5,000】

3 高梁森林地域(高梁市松原町春木)  
(1)変更区域図(広域)

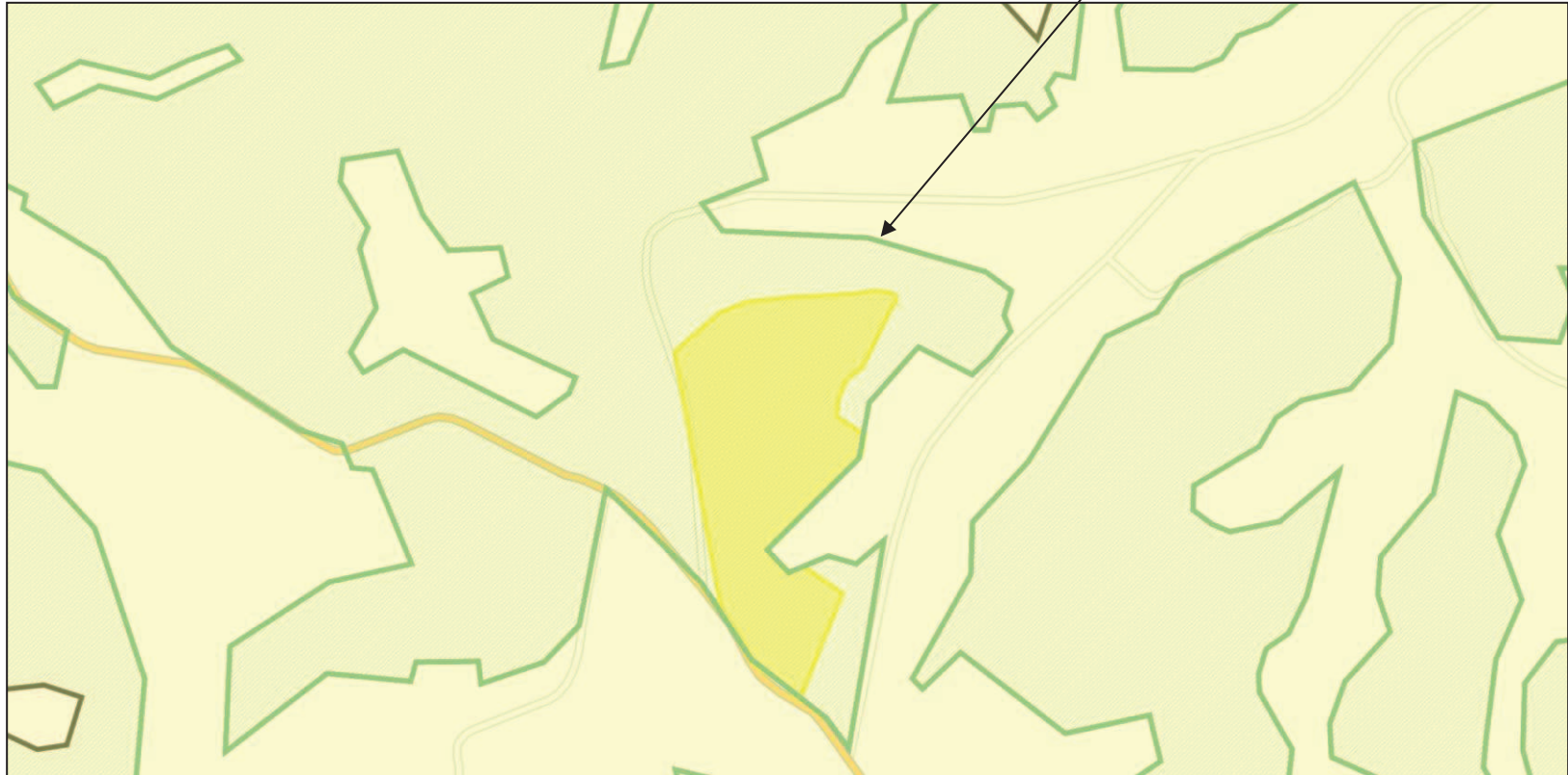
3 高梁森林地域(縮)



おかやま全県統合型GIS  
【1/40, 000】

3 高梁森林地域(高梁市松原町春木)  
(1)変更区域図(周辺)

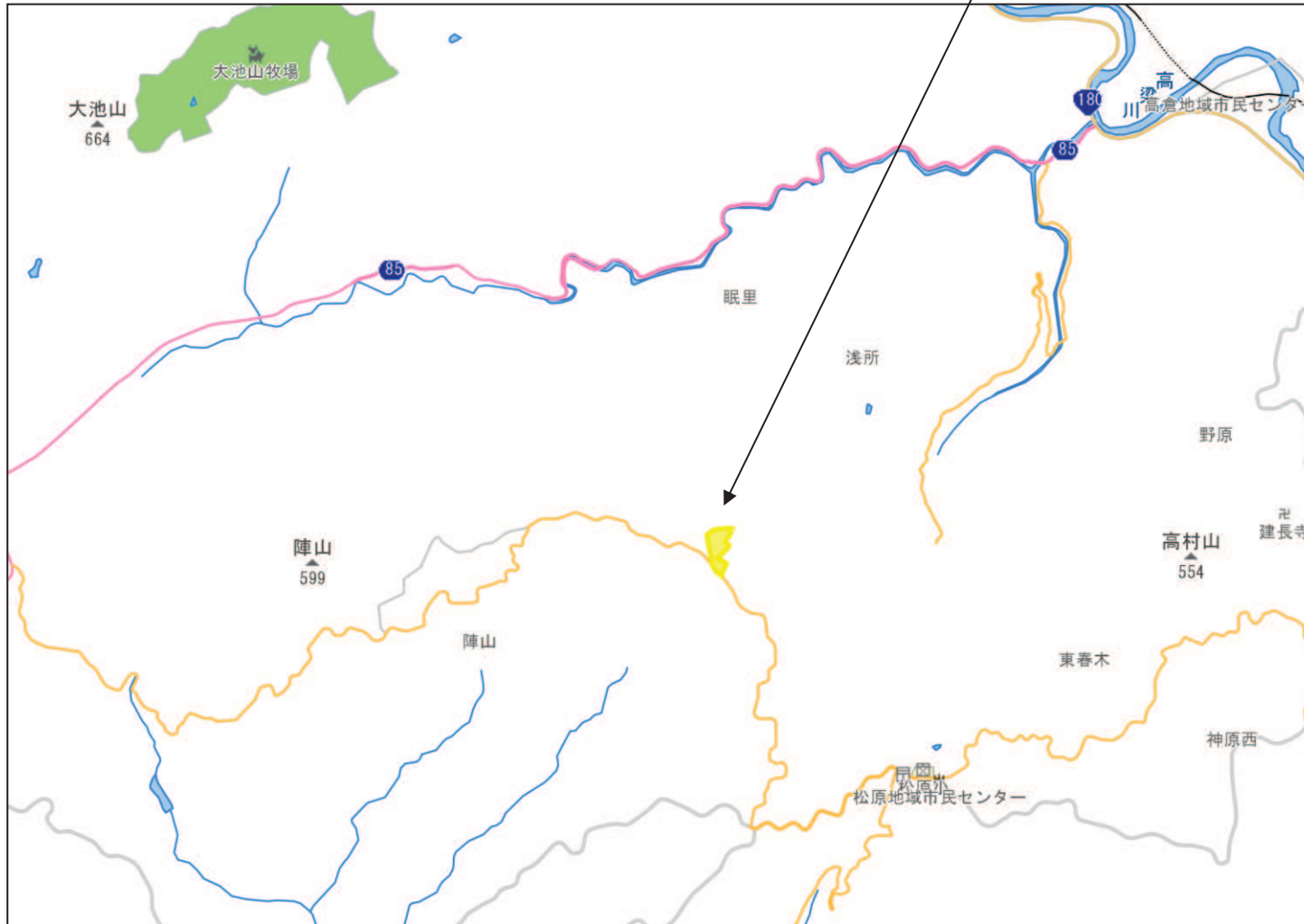
3 高梁森林地域(縮)



おokayama全県統合型GIS  
【1/5,000】

### 3 高梁森林地域(高梁市松原町春木) (2)地図(広域)

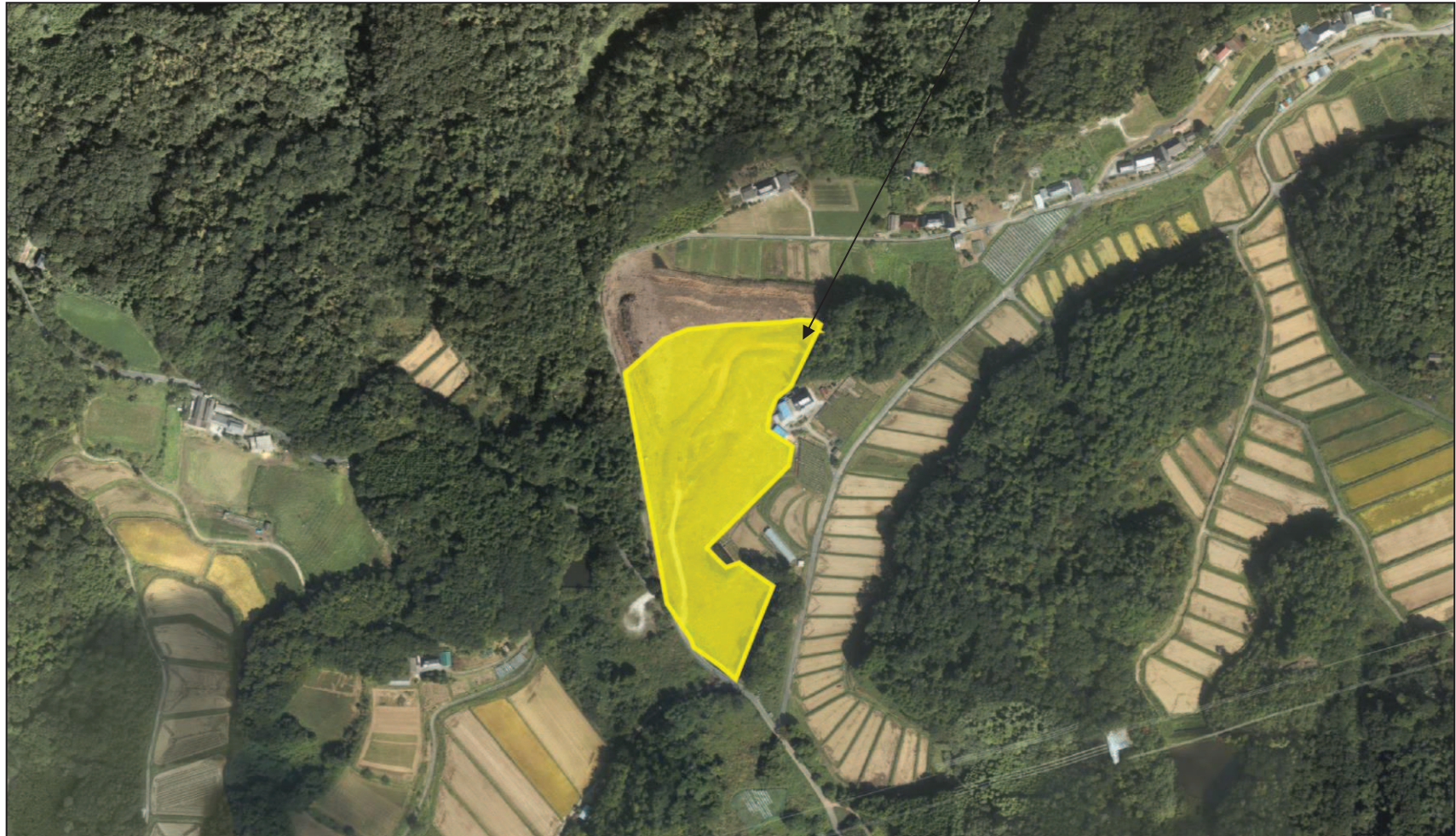
#### 3 高梁森林地域(縮)



おokayama全県統合型GIS  
【1/40,000】

3 高梁森林地域(高梁市松原町春木)  
(3)航空写真(周辺)

3 高梁森林地域(縮)

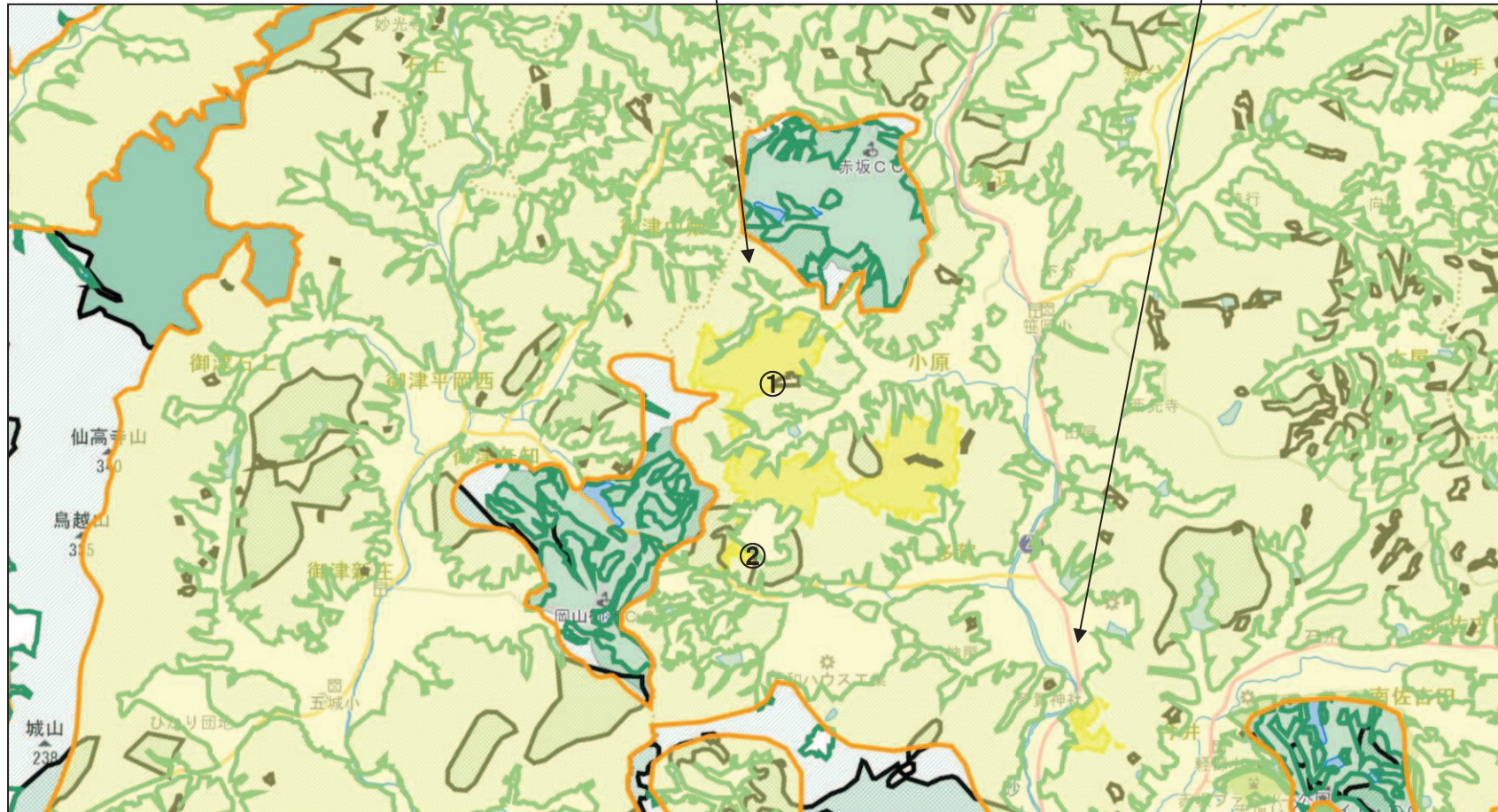


おかやま全県統合型GIS  
【1/5,000】

4-1 赤磐森林地域(赤磐市小原)・4-2 赤磐森林地域(赤磐市西軽部)  
(1)変更区域図(広域)

4-1 赤磐森林地域(縮)

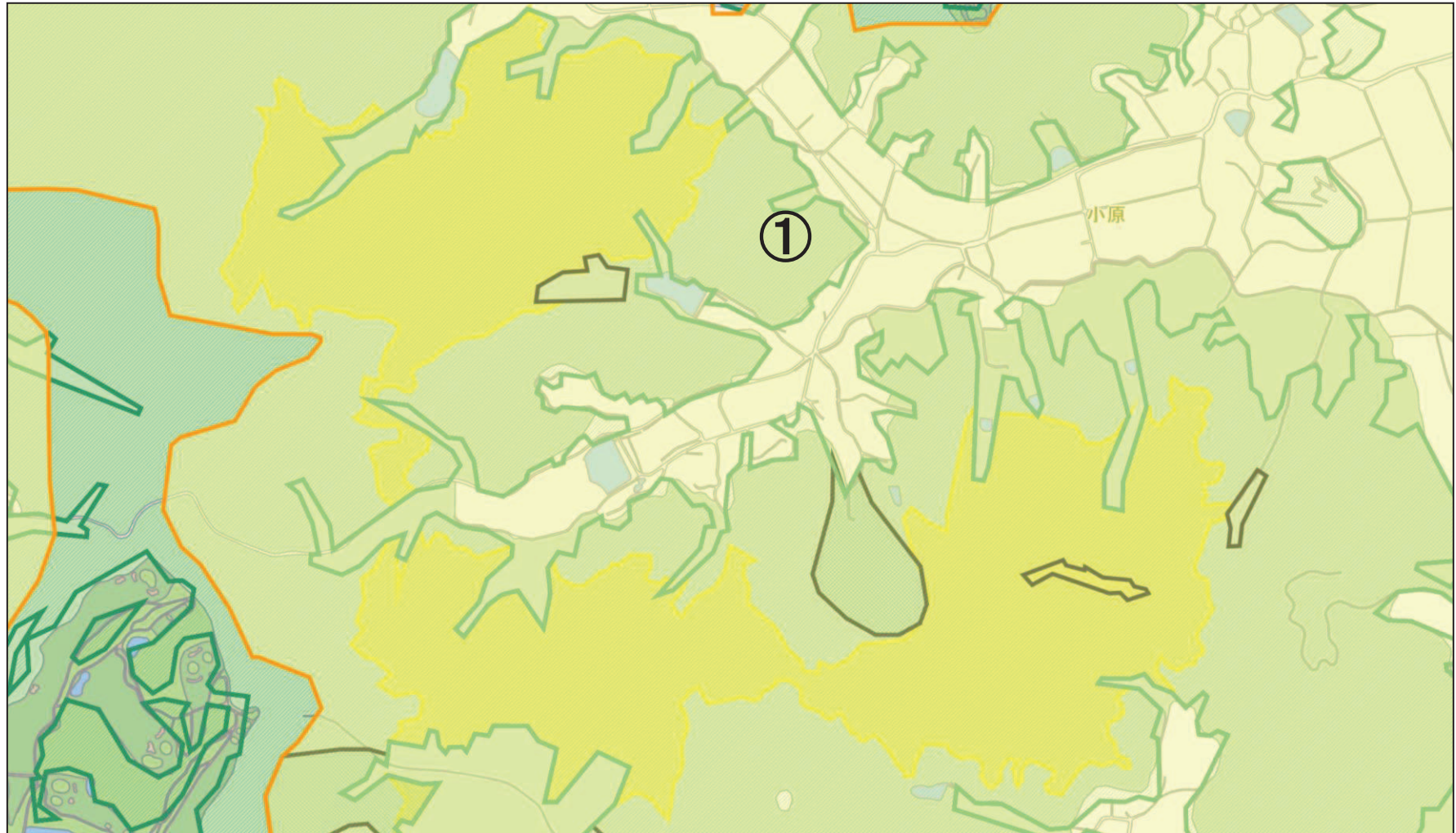
4-2 赤磐森林地域(縮)



おokayama全県統合型GIS  
【1/40,000】

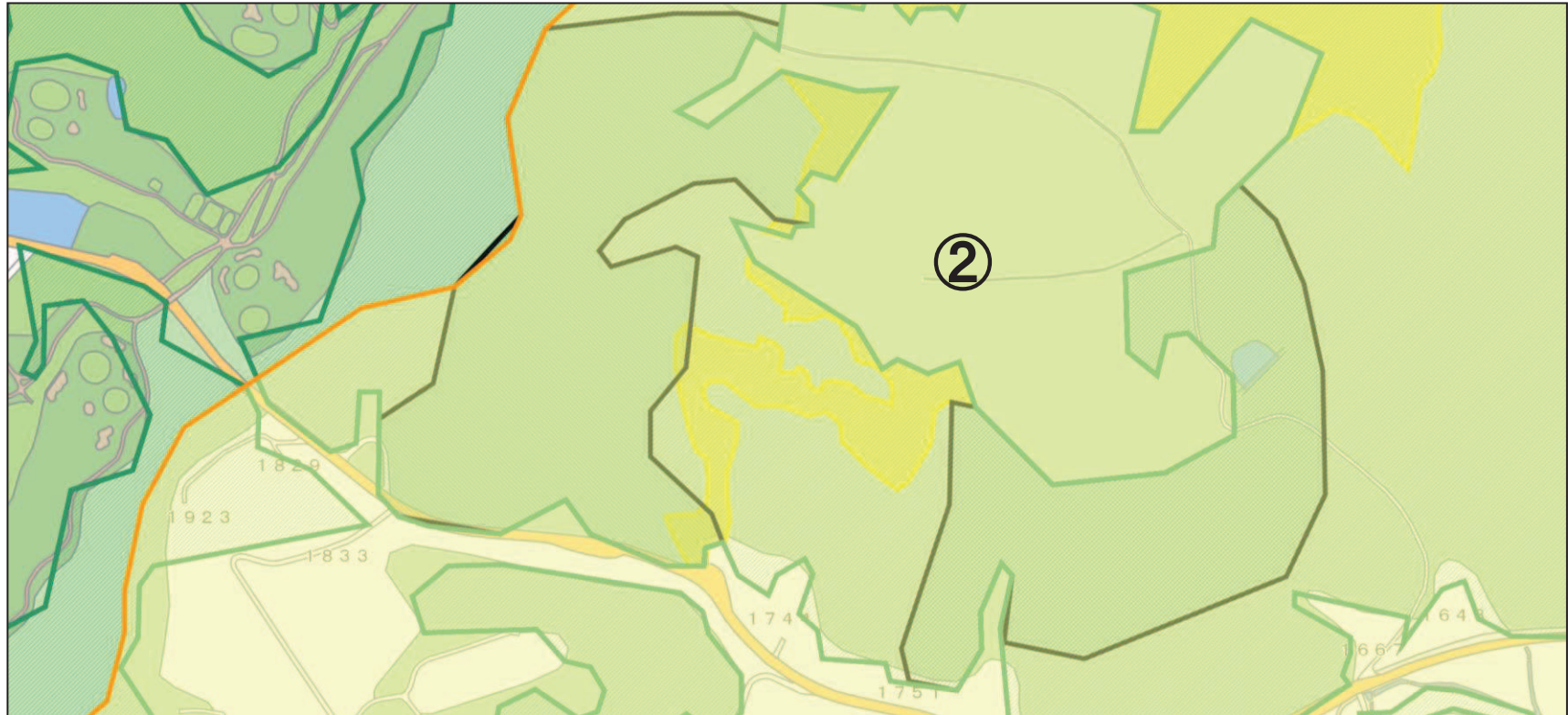


4-1(赤磐森林地域赤磐市小原)①  
(1)変更区域図(周辺)



おかやま全県統合型GIS  
【1/10,000】

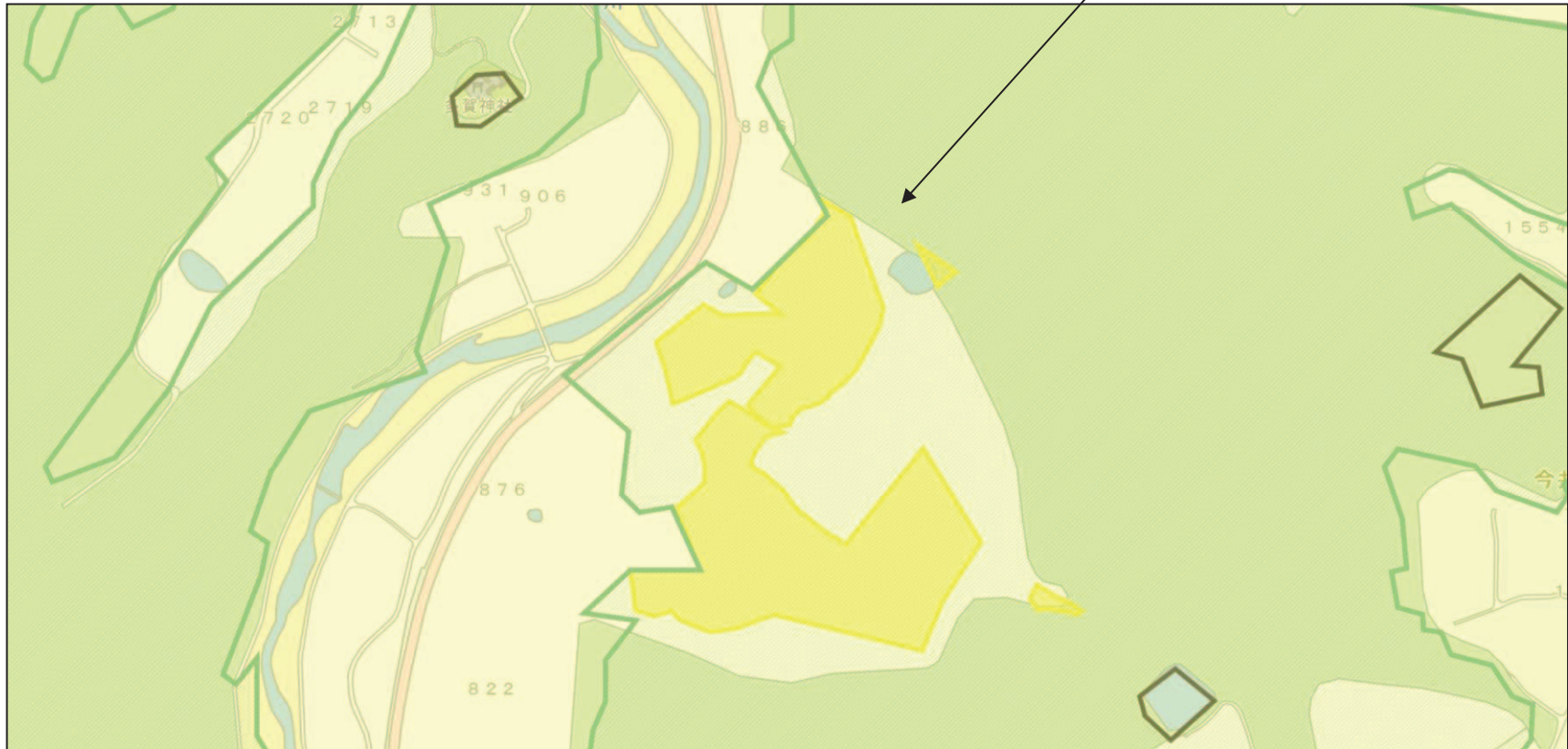
4-1 赤磐森林地域(赤磐市小原)②  
(1) 変更区域図(周辺)



おokayama全県統合型GIS  
【1/5,000】

## 4-2 赤磐森林地域(赤磐市西軽部) (1)変更区域図(周辺)

4-2 赤磐森林地域(縮)



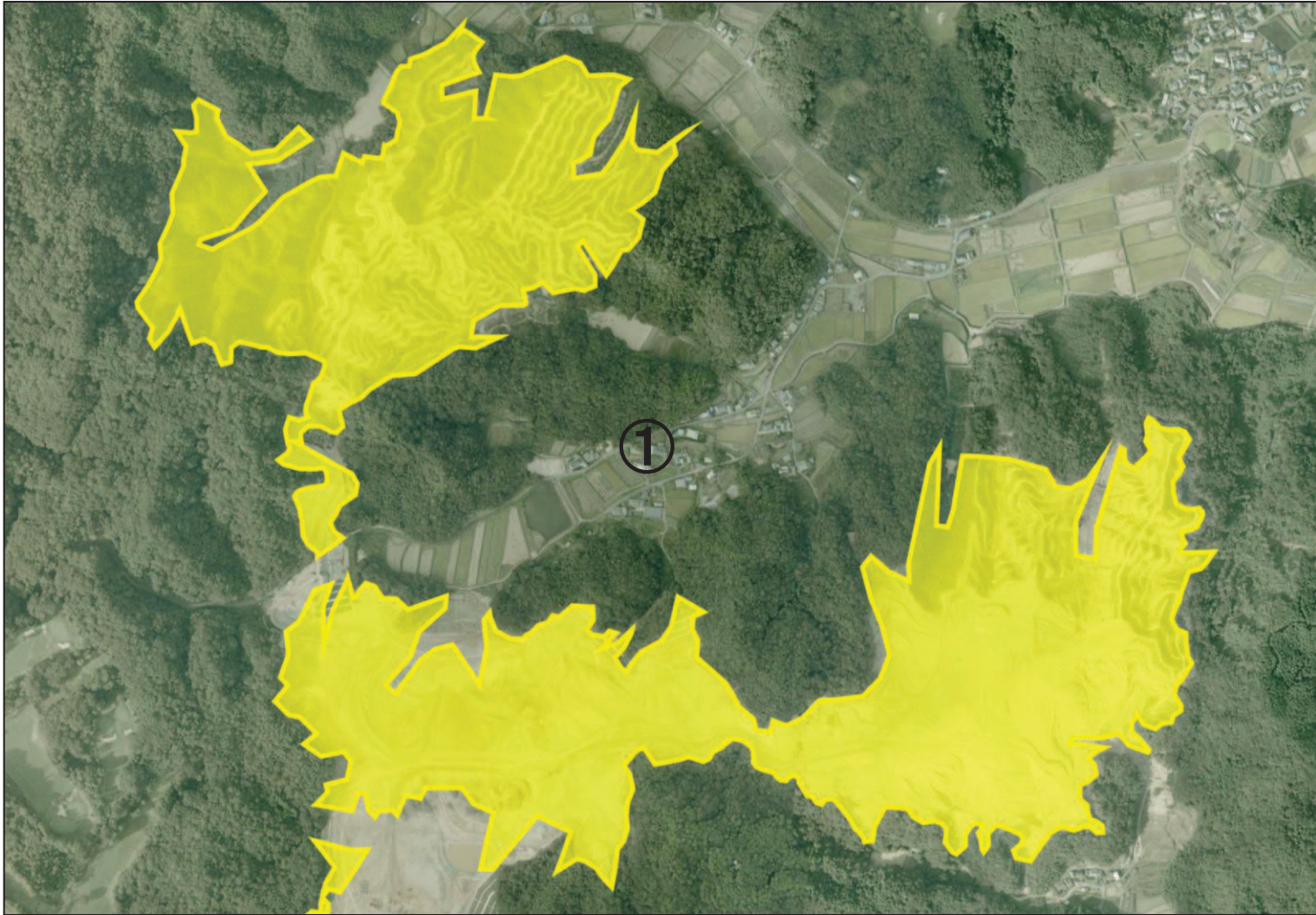
おokayama全県統合型GIS  
【1/5,000】

4-1 赤磐森林地域(赤磐市小原)・4-2 赤磐森林地域(赤磐市西軽部)  
(2)地図(広域)



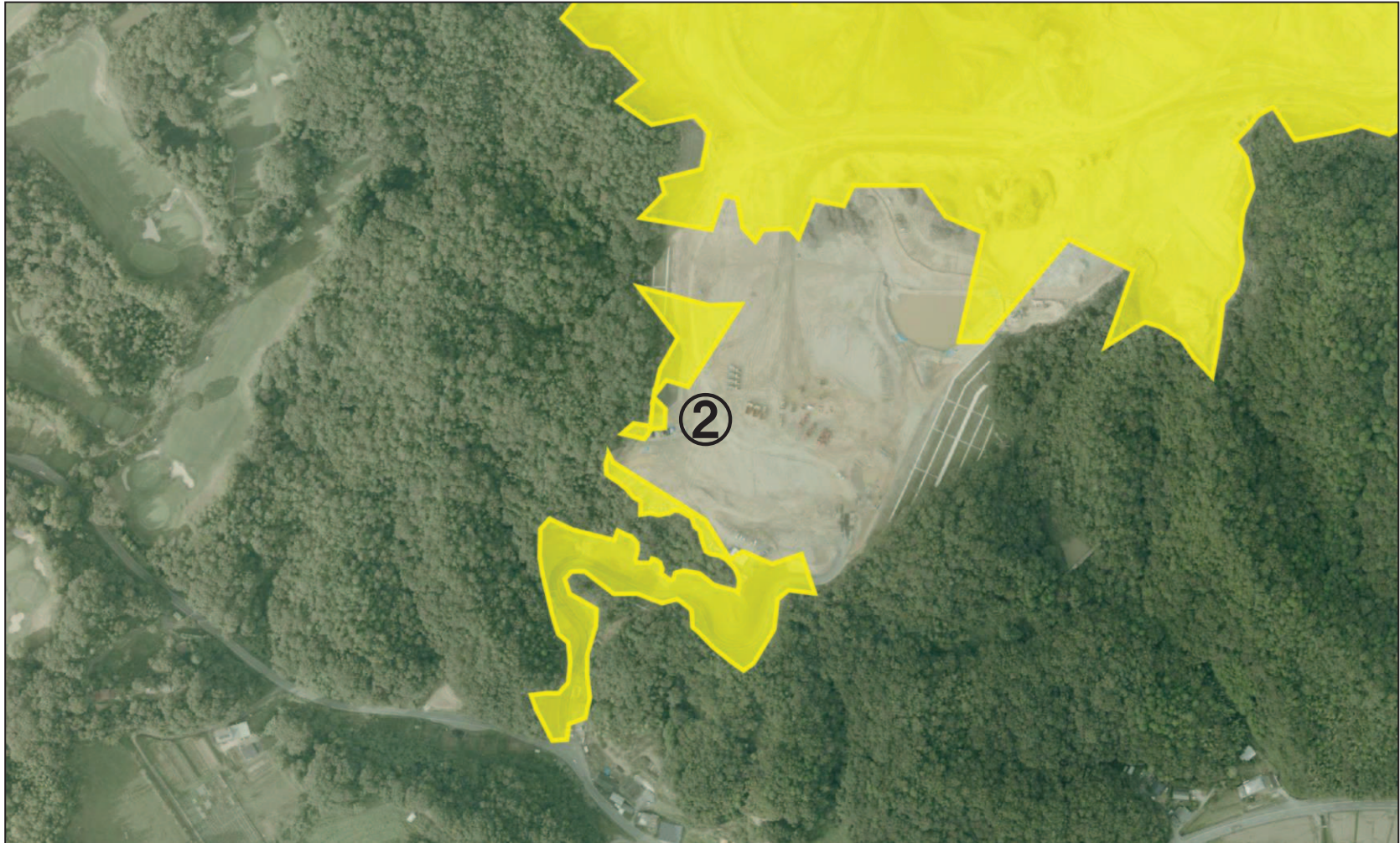
おokayama全県統合型GIS  
【1/40,000】

4-1 赤磐森林地域(赤磐市小原)①  
(3)航空写真(周辺)



おokayama全県統合型GIS  
【1/10,000】

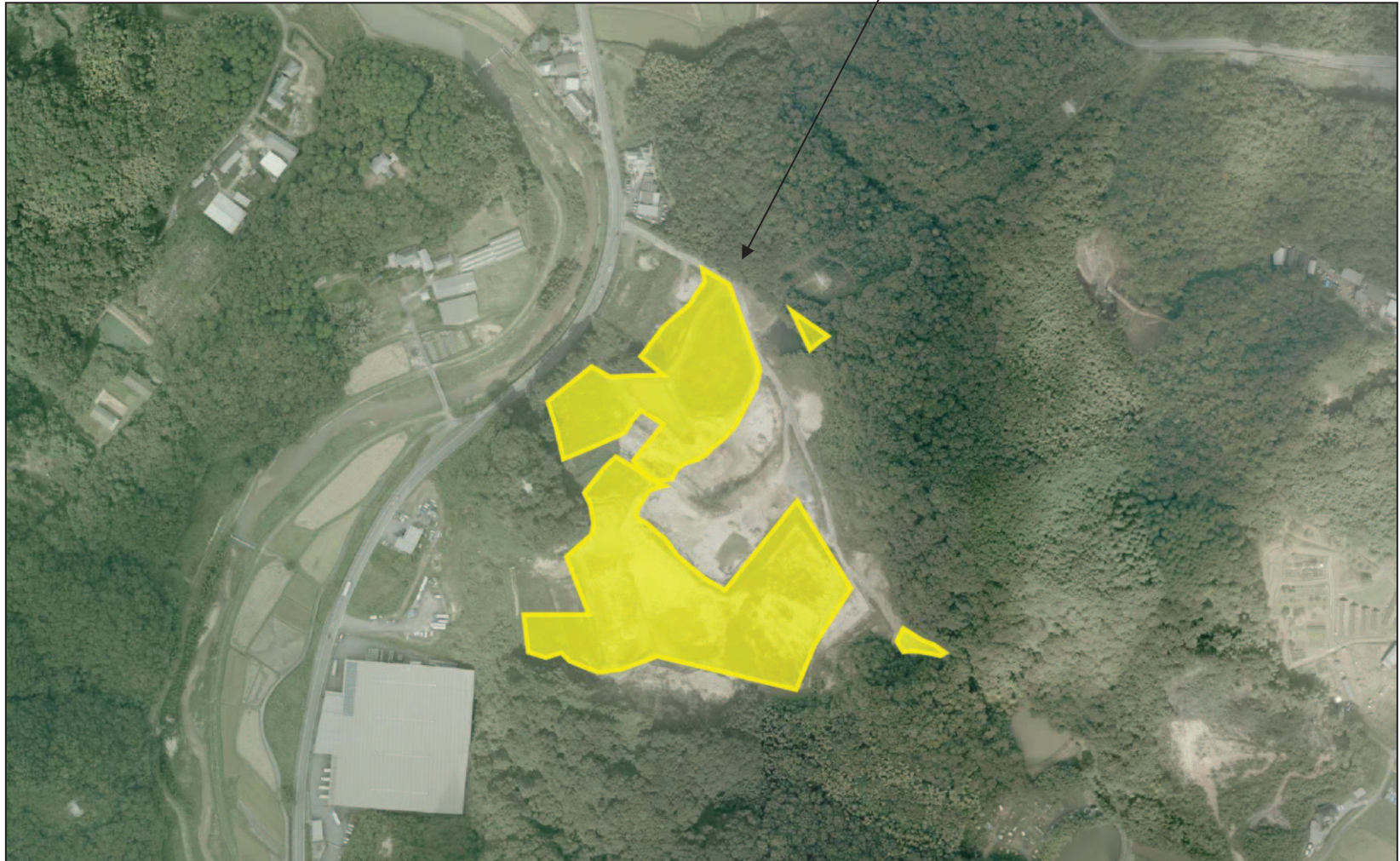
4-1 赤磐森林地域(赤磐市小原)②  
(3)航空写真(周辺)



おかやま全県統合型GIS  
【1/5,000】

4-2 赤磐森林地域(赤磐市西軽部)  
(3)航空写真(周辺)

4-2 赤磐森林地域(縮)



おかやま全県統合型GIS  
【1/5,000】

## 5-1～5-4 奈義森林地域

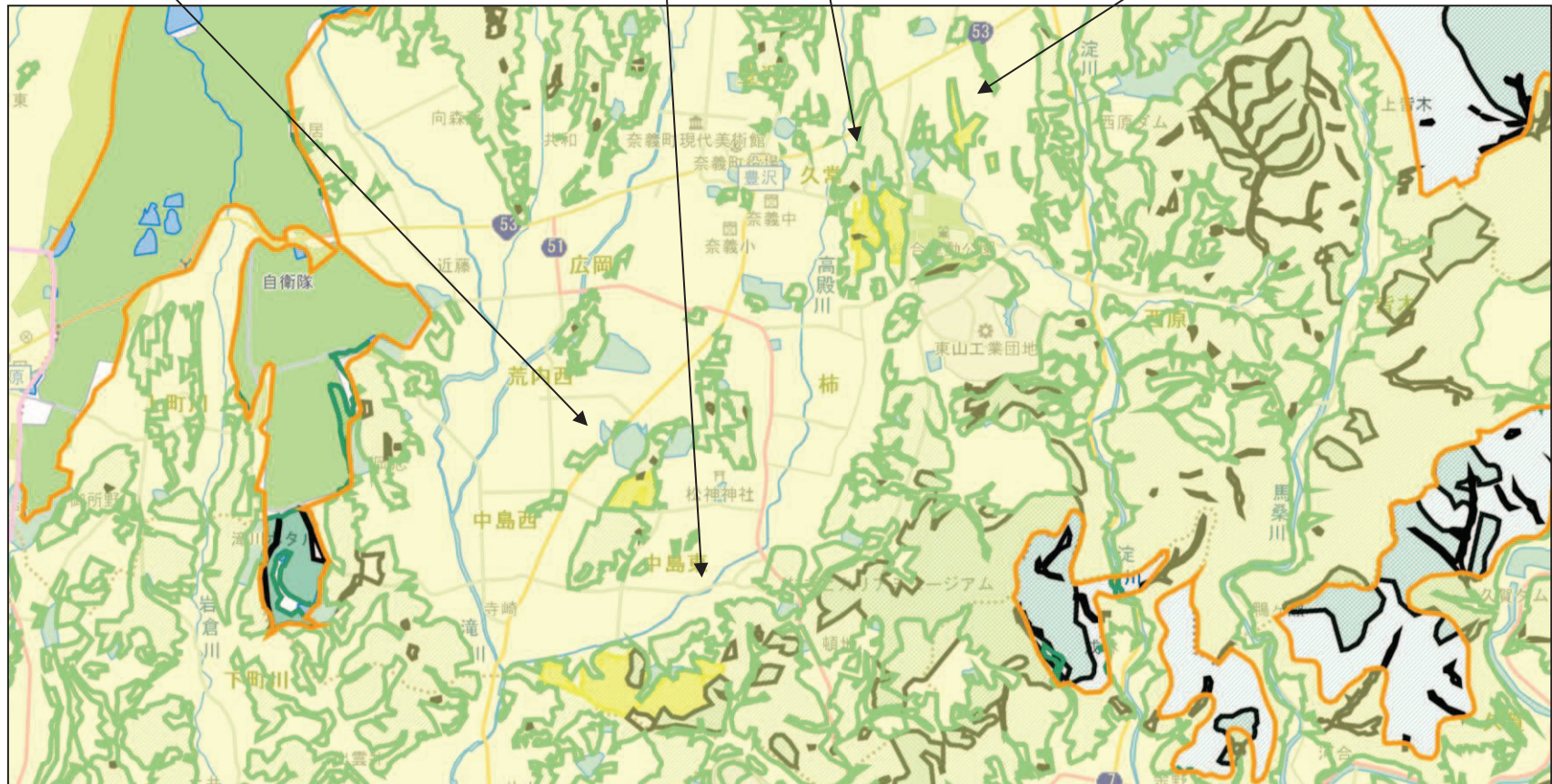
### (1) 変更区域図(広域)

5-1 奈義森林地域(中島西)(縮)

5-4 奈義森林地域(中島東)(縮)

5-2 奈義森林地域(柿)(縮)

5-3 奈義森林地域(西原)(縮)



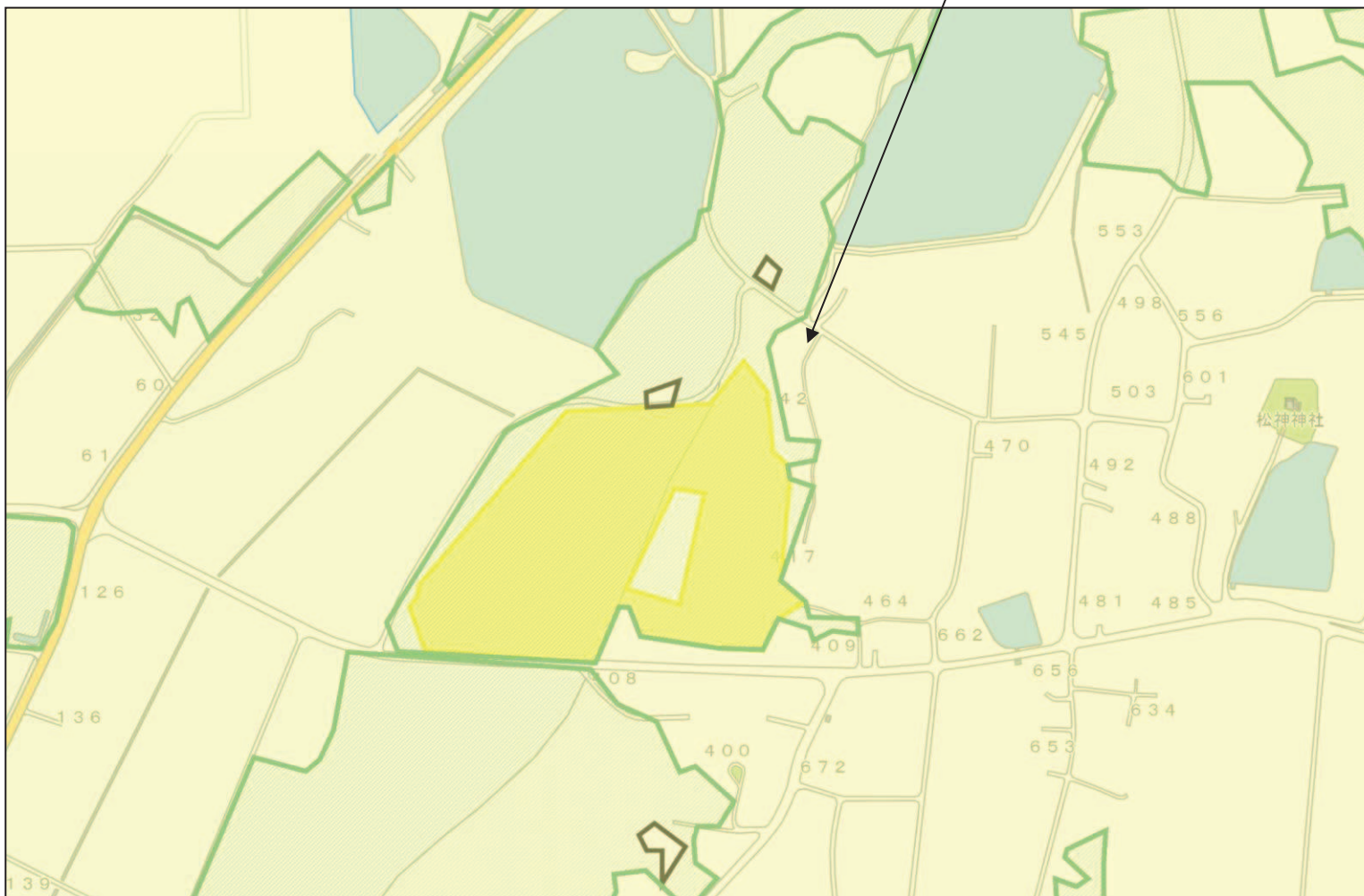
おかやま全県統合型GIS  
【1/40,000】



## 5-1 奈義森林地域(中島西)

### (1) 変更区域図(周辺)

5-1 奈義森林地域(中島西)(縮)

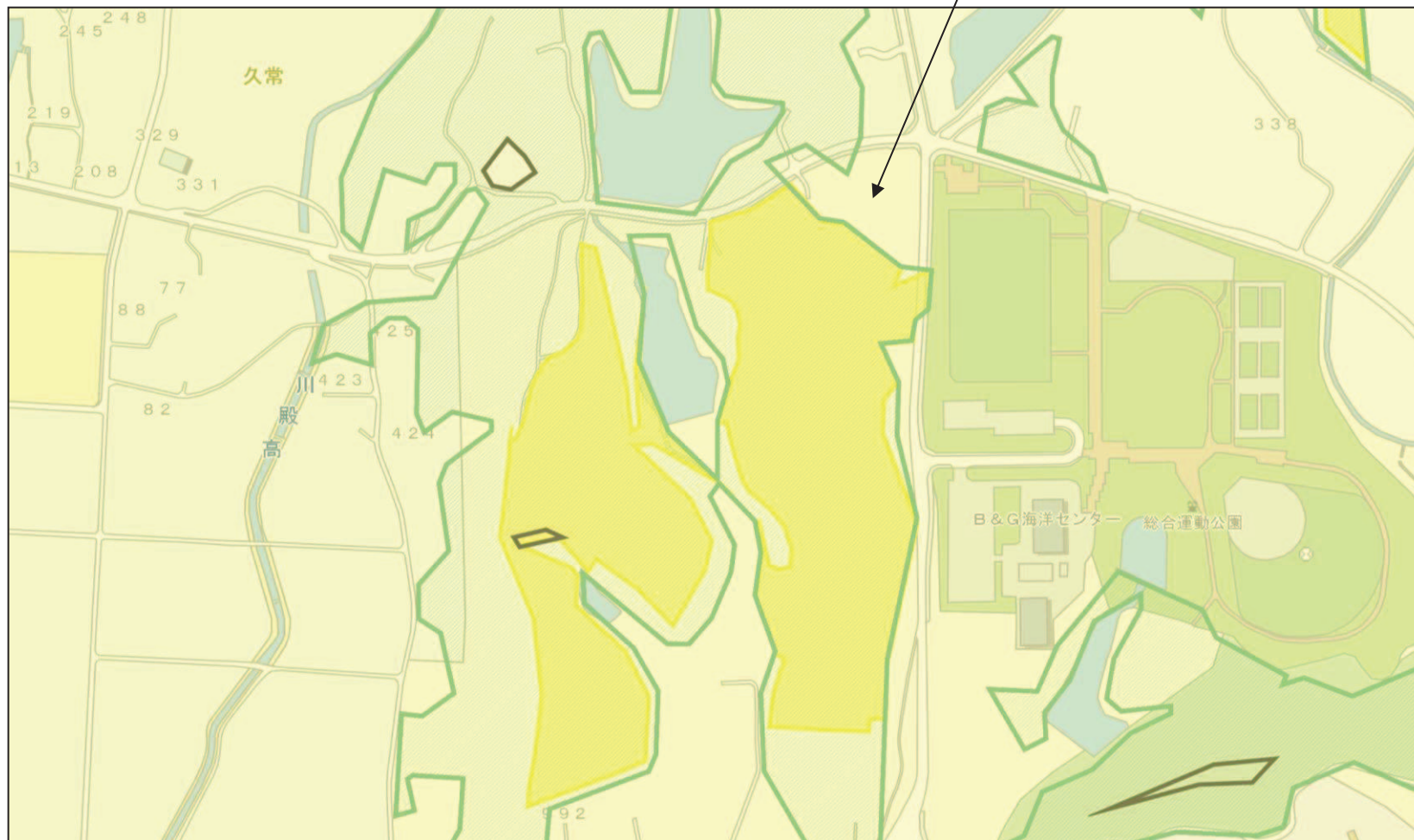


おかやま全県統合型GIS  
【1/5,000】

## 5-2 奈義森林地域(柿)

### (1) 変更区域図(周辺)

### 5-2 奈義森林地域(柿)(縮)

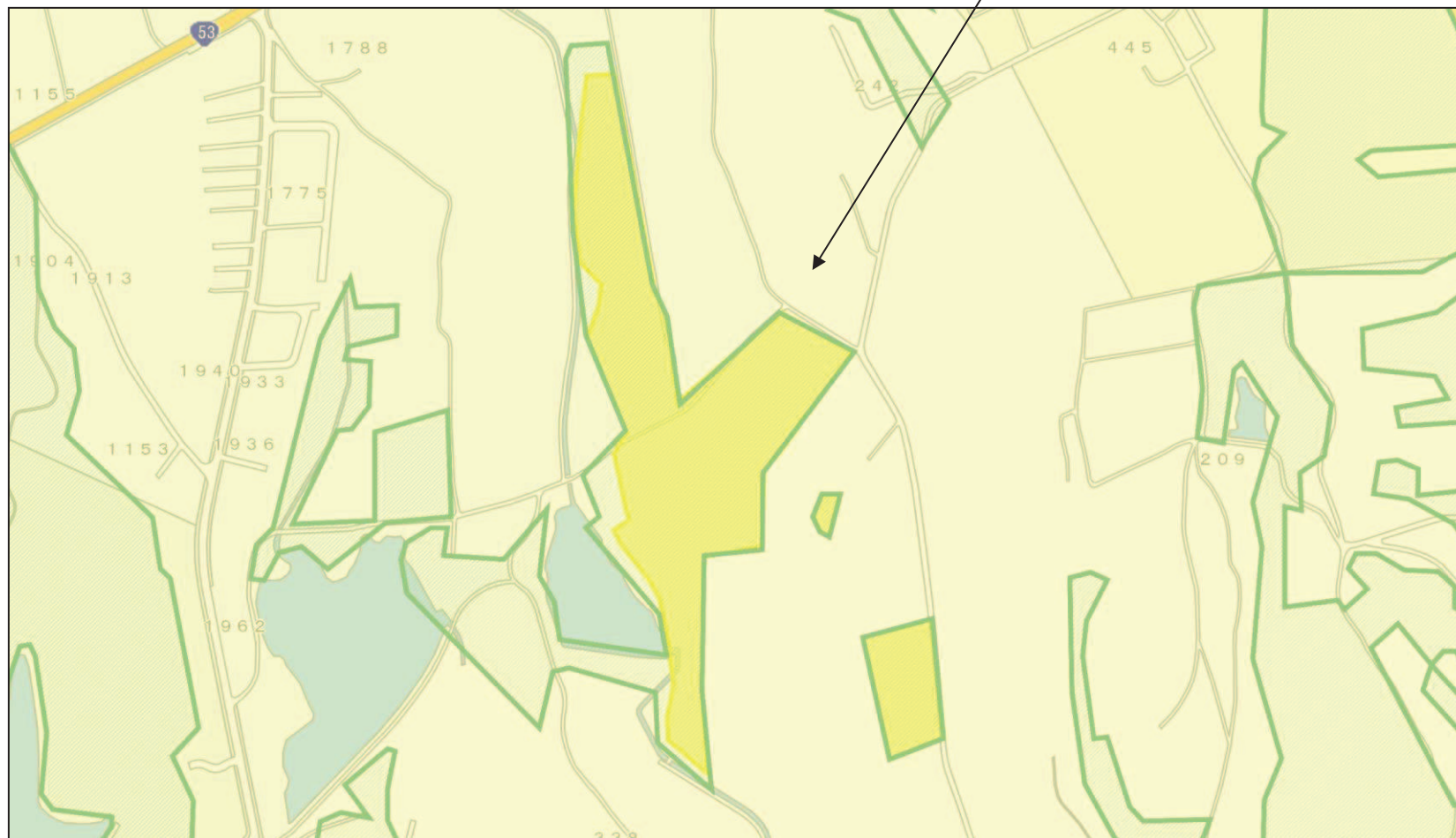


おokayama全県統合型GIS  
【1/5,000】

### 5-3 奈義森林地域(西原)

#### (1) 変更区域図(周辺)

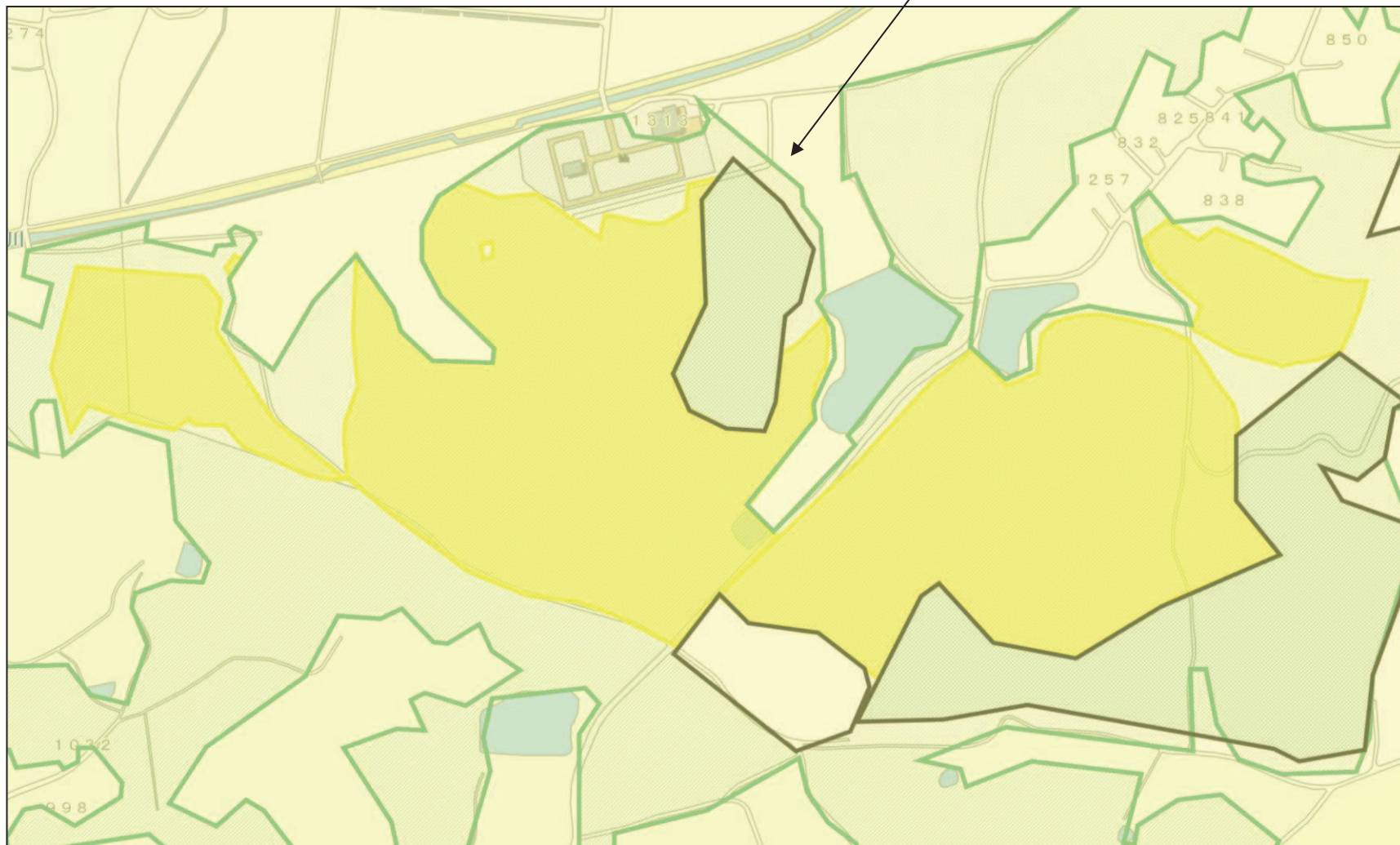
#### 5-3 奈義森林地域(西原)



おokayama全県統合型GIS  
【1/5,000】

5-4 奈義森林地域(中島東)  
(1) 変更区域図(周辺)

5-4 奈義森林地域(中島東)(縮)

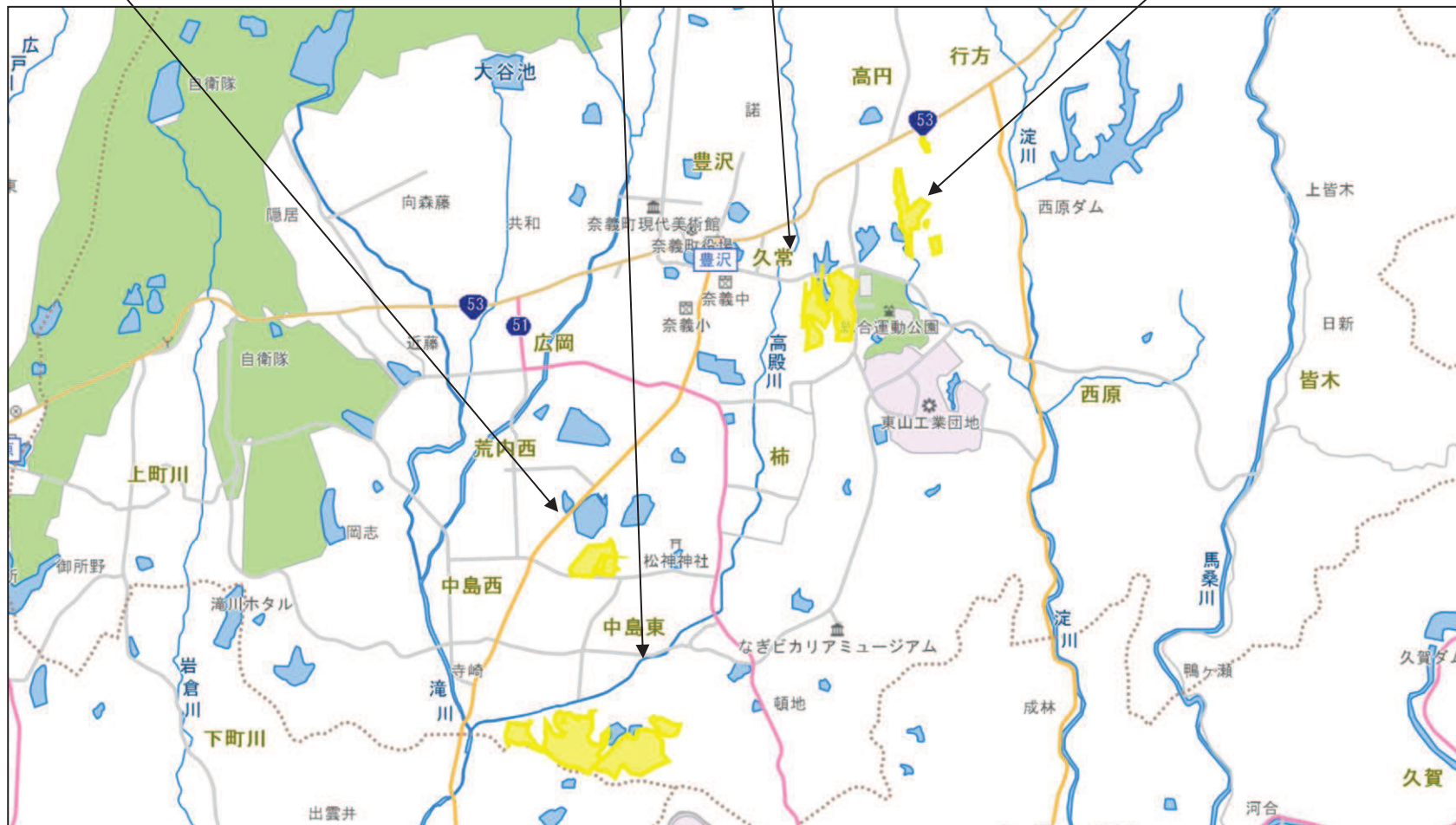


おかやま全県統合型GIS  
【1/5,000】

## 5-1～5-4 奈義森林地域

### (2)地図(広域)

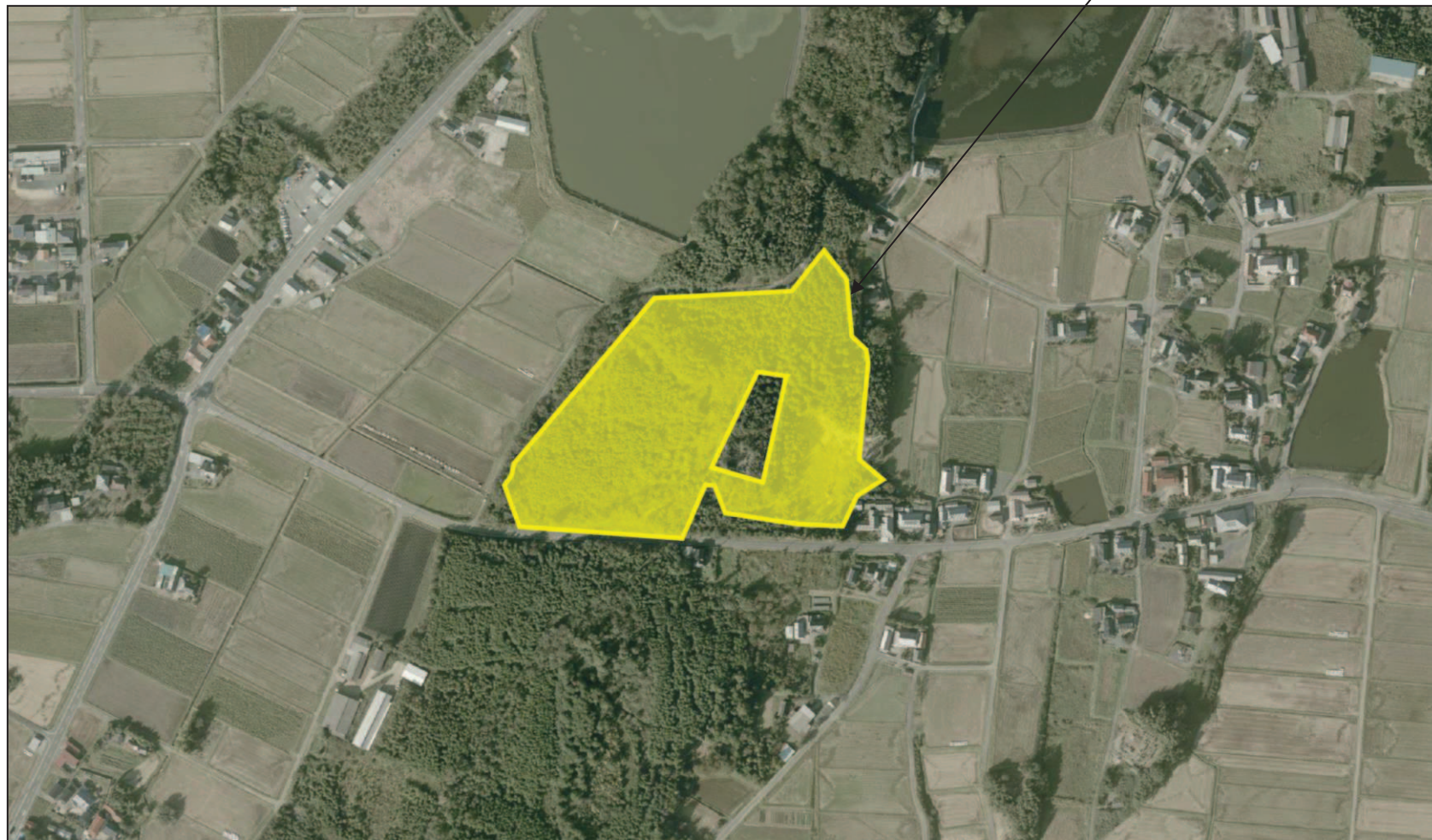
- 5-1 奈義森林地域(中島西)(縮)
- 5-2 奈義森林地域(柿)(縮)
- 5-3 奈義森林地域(西原)(縮)
- 5-4 奈義森林地域(中島東)(縮)



おokayama全県統合型GIS  
【1/40,000】

5-1 奈義森林地域(中島西)  
(3)航空写真(周辺)

5-1 奈義森林地域(中島西)(縮)



おokayama全県統合型GIS  
【1/5,000】

5-2 奈義森林地域(柿)  
(3)航空写真(周辺)

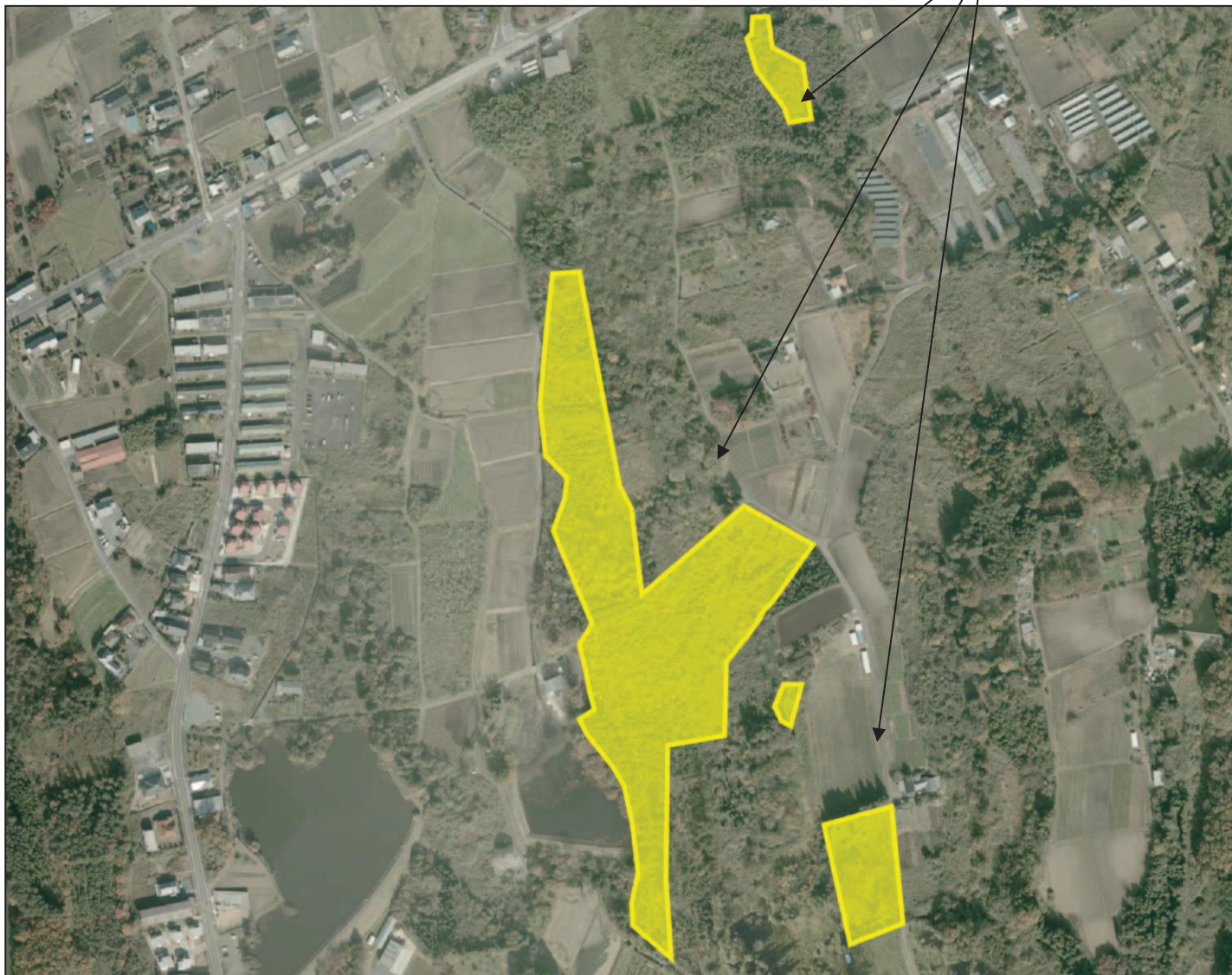
5-2 奈義森林地域(柿)(縮)



おokayama全県統合型GIS  
【1/5,000】

5-3 奈義森林地域(西原)  
(3)航空写真(周辺)

5-3 奈義森林地域(西原)

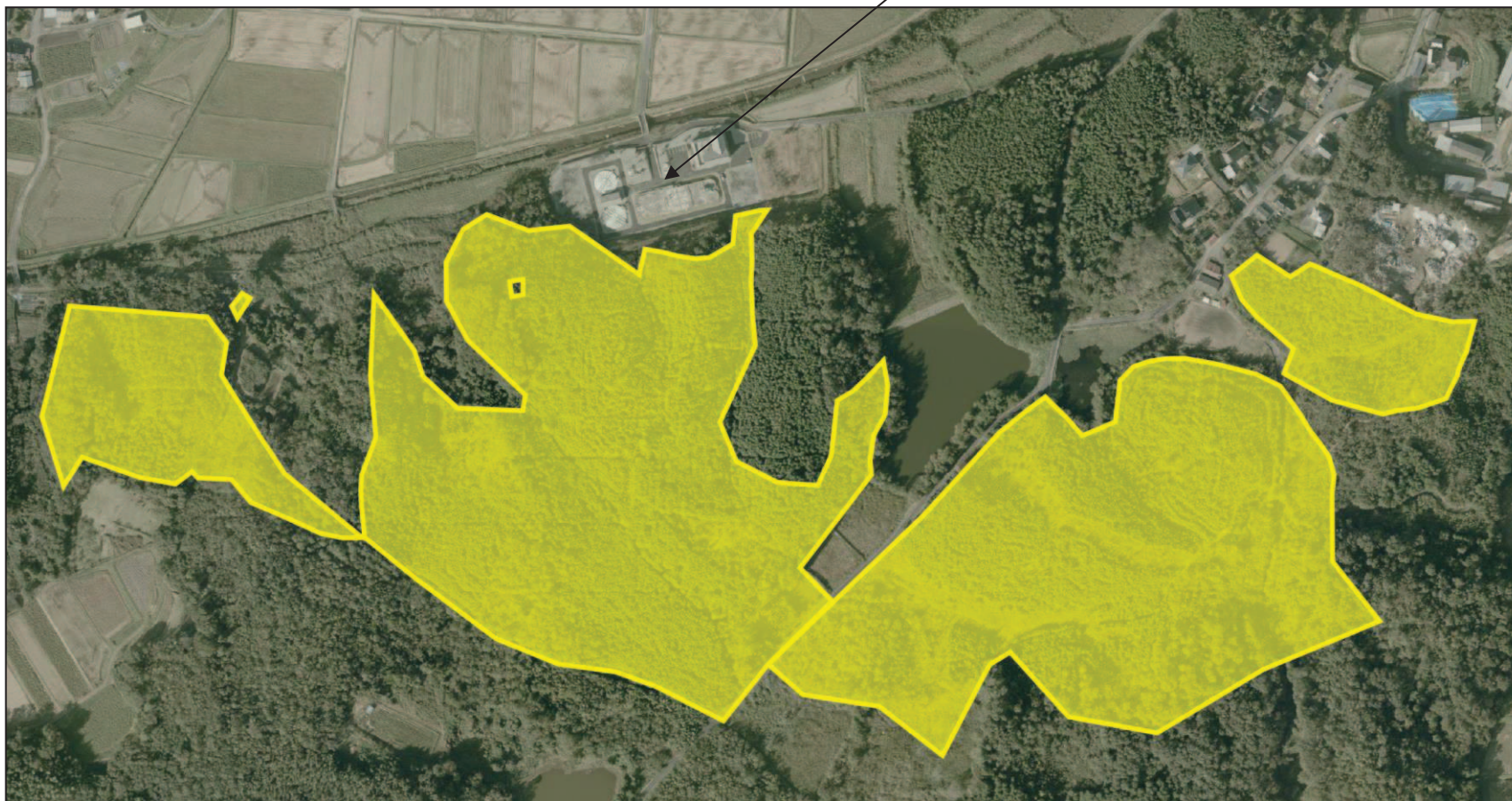


おokayama全県統合型GIS  
【1/5,000】



5-4 奈義森林地域(中島東)  
(3)航空写真(周辺)

5-4 奈義森林地域(中島東)(縮)



おokayama全県統合型GIS  
【1/5,000】

## 6 吉備中央森林地域(吉備中央町下加茂)

### (1) 変更区域図(広域)

### 6 吉備中央森林地域(縮)

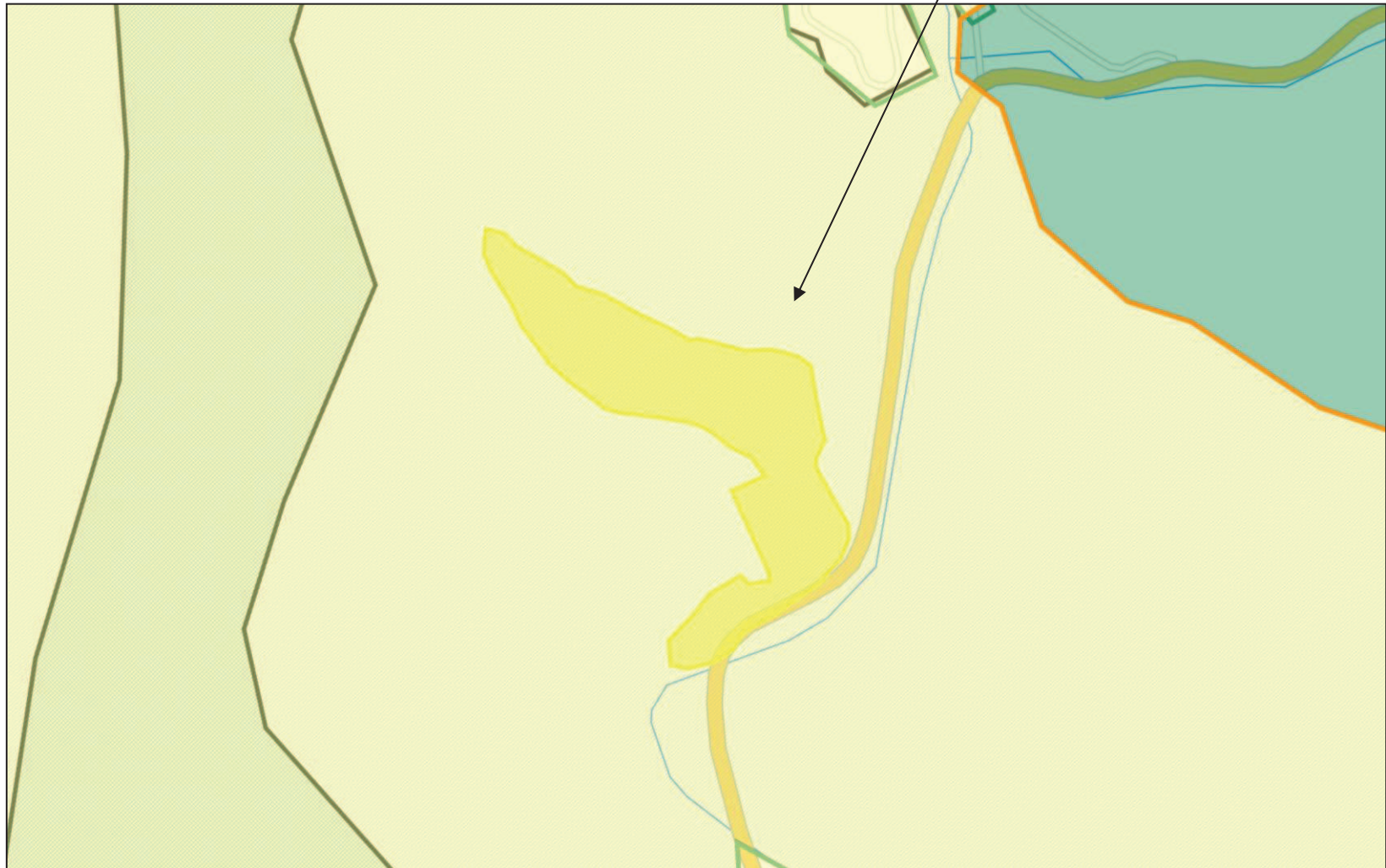


おokayama全県統合型GIS  
【1/40,000】

## 6 吉備中央森林地域(吉備中央町下加茂)

### (1) 変更区域図(周辺)

6 吉備中央森林地域(縮)



おかやま全県統合型GIS  
【1/5,000】

6 吉備中央森林地域(吉備中央町下加茂)  
(2)地図(広域)

6 吉備中央森林地域(縮)



おかやま全県統合型GIS  
【1/40,000】

6 吉備中央森林地域(吉備中央町下加茂)  
(3)航空写真(周辺)

6 吉備中央森林地域(縮)



おかやま全県統合型GIS  
【1/5,000】

### 3 計画書

計画書の項目	変更前の記述	変更後の記述	変更を必要とする理由

変 更 な し

#### 4 市町村・国土審議会への意見聴取等の結果

##### (1) 都道府県庁内での調整(任意)

機関名	調整状況	主な意見等
岡山県土地利用に関する調整会議	11月上旬終了	特になし

##### (2) 市町村(国土利用計画法第9条第12項関連)

市町村名	調整状況	主な意見等
岡山市、津山市、高梁市、赤磐市、鏡野町、奈義町、吉備中央町	11月下旬終了	特になし

##### (3) 国土利用計画法第38条の規定に基づく合議制の機関(国土利用計画法第9条第10項関連)

機関名	調整状況	主な意見等(意見聴取済の場合)
岡山県国土利用計画審議会	2月中旬予定	

##### (4) 国土交通省等との事前調整(任意)

機関名	調整状況	主な意見等(調整済の場合)
	1月上旬終了	意見なし

##### (5) 国との調整スケジュールに係る要望(国からの回答期限に係る希望・理由(任意))

--

※運用指針.17に記載のとおり、事前調整を行った場合は、国交省が関係省庁との調整を開始してからおよそ3～4週間、事前調整を行っていない場合は、関係省庁との調整を開始してからおよそ6週間程度で回答することを想定。