

(1)病床機能報告等について

資料 1

構想区域別許可病床数の現況及び推計の比較

(単位:床)

構想区域	区分	平成29(2017)年4月1日現在の病床数 [病床機能報告(調整後)]			必要病床数 [地域医療構想策定支援ツールから]			②-①	②/①
		病院	診療所	合計 ①	H25(2013)	H37(2025)	H52(2040) ③		
県南東部	高度急性期	2,369		2,369	1,125	1,187	1,146	▲ 1,182	50.1%
	急性期	3,723	459	4,182	2,968	3,335	3,318	▲ 847	79.7%
	回復期	1,215	135	1,350	2,500	2,927	2,969	1,577	216.8%
	慢性期	2,228	243	2,471	2,163	2,029	2,052	▲ 442	82.1%
	休棟・無回答等	583	231	814				▲ 814	0.0%
	計	10,118	1,068	11,186	8,756	9,478	9,485	▲ 1,708	84.7%
県南西部	高度急性期	1,661	0	1,661	863	888	830	▲ 773	53.5%
	急性期	3,129	330	3,459	2,380	2,722	2,644	▲ 737	78.7%
	回復期	1,059	142	1,201	2,289	2,761	2,742	1,560	229.9%
	慢性期	2,067	131	2,198	2,061	1,866	1,876	▲ 332	84.9%
	休棟・無回答等	324	128	452				▲ 452	0.0%
	計	8,240	731	8,971	7,593	8,237	8,092	▲ 734	91.8%
高梁・新見	高度急性期	0		0	18	17	15	17	
	急性期	313	29	342	130	123	113	▲ 219	36.0%
	回復期	113		113	143	134	122	21	118.6%
	慢性期	322		322	279	192	178	▲ 130	59.6%
	休棟・無回答等		34	34				▲ 34	0.0%
	計	748	63	811	570	466	428	▲ 345	57.4%
真庭	高度急性期	0		0	26	25	22	25	
	急性期	352	37	389	163	157	144	▲ 232	40.4%
	回復期	42		42	180	175	160	133	416.7%
	慢性期	172		172	155	106	100	▲ 66	61.6%
	休棟・無回答等	31	38	69				▲ 69	0.0%
	計	597	75	672	524	463	426	▲ 209	68.9%
津山・英田	高度急性期	125		125	137	132	118	7	105.6%
	急性期	877	119	996	514	501	460	▲ 495	50.3%
	回復期	187	11	198	487	483	452	285	243.9%
	慢性期	682	99	781	605	414	411	▲ 367	53.0%
	休棟・無回答等		63	63				▲ 63	0.0%
	計	1,871	292	2,163	1,743	1,530	1,441	▲ 633	70.7%
小計	高度急性期	4,155	0	4,155	2,169	2,249	2,131	▲ 1,906	54.1%
	急性期	8,394	974	9,368	6,155	6,838	6,679	▲ 2,530	73.0%
	回復期	2,616	288	2,904	5,599	6,480	6,445	3,576	223.1%
	慢性期	5,471	473	5,944	5,263	4,607	4,617	▲ 1,337	77.5%
	休棟・無回答等	938	494	1,432				▲ 1,432	0.0%
	計	21,574	2,229	23,803	19,186	20,174	19,872	▲ 3,629	84.8%

県南東部	ハンセン病療養所の病床	1,230		1,230				
------	-------------	-------	--	-------	--	--	--	--

合計		22,804	2,229	25,033	19,186	20,174	19,872	
----	--	--------	-------	--------	--------	--------	--------	--

※1 平成29(2017)年4月1日現在の病床数は、許可病床数の数値に合わせるため、平成28(2016)年7月1日現在の病床機能報告の数値をもとに、県において調整した数値である。

2 H25(2013)、H37(2025)及びH52(2040)の数値は、厚生労働省配付の地域医療構想策定支援ツールの医療機関所在地別、特例による数値である。

3 ハンセン病療養所の病床は、医療保険適用分以外は推計の対象外とされている。

病床機能報告 津山・英田圏域の内訳(H29.4.1現在)

病院	高度急性期			急性期			回復期			慢性期			休棟、不明等			合計			総合計		
	報告	療養		報告	療養		報告	療養		報告	療養		報告	療養		報告	療養		報告	稼働	
		稼働	報告		稼働	報告		稼働	報告		稼働	報告		稼働	報告		稼働	報告			稼働
津山中央病院	125	115		372	372											497	487		497	稼働	稼働
平井病院																				60	60
石川病院						28	28													40	40
大谷病院																				48	48
中島病院				55	55															55	55
赤堀病院				28	28															28	28
津山中央記念病院				41	41															41	41
日本原病院					60	60															
総合病院津山第一病院				145	145	54	54													199	199
美作市立大原病院				40	40															40	40
田尻病院				50	50															50	50
美作中央病院																				110	110
芳野病院				52	52															58	58
鏡野町国民健康保険病院				48	45															48	45
さとう記念病院				46	46		45	45												91	88
柁原病院																				48	48
病院計	125	115	0	877	874	0	127	127	60	60	0	682	678	0	0	1,129	1,116	742	738	1,871	1,854
内田整形外科医院							11	11												11	11
医療法人井戸内科クリニック				12																12	0
医療法人万袋医院							2	2	16	16										2	2
薄元医院				2	2															2	2
石井医院				15	15															15	15
医療法人時風会三村医院				19																19	0
河原内科・松尾小児科クリニック							8	8	11	11										8	11
只友医院							1	1	5	3										1	5
岡外科胃腸肛門科				19	19															19	19
津山内田整形外科															19					19	0
医療法人盛風会福田産婦人科				19	12															19	12
医療法人小畑内科医院							19	19												19	0
医療法人衣笠内科医院																				18	18
近光整形外科診療所																				19	19
医療法人福井医院				19	19															19	19
医療法人豊会原医院																				13	6
美作市立作東診療所																				6	0
西粟倉村国民健康保険診療所																				14	0
(医)電乃甲診療所				14																14	0
診療所計	0	0	0	119	67	0	11	11	0	0	0	67	67	32	30	45	0	18	0	242	145
合計	125	115	0	996	941	0	138	138	60	60	60	67	67	714	708	45	0	18	0	1,371	1,261
																				792	768
																				50	30
																				292	175
																				2,163	2,029

図表47

構想区域別病床数の現況及び推計の比較

(単位:床)

構想区域	区分	平成28年4月1日現在の病床数 [病床機能報告(調整後)]			必要病床数 [地域医療構想策定支援ツールから]			②-①	②/①
		病院	診療所	合計 ①	H25(2013)	H37(2025)	H52(2040) ③		
県南東部	高度急性期	2,332		2,332	1,125	1,187	1,146	▲ 1,145	50.9%
	急性期	4,005	503	4,508	2,968	3,335	3,318	▲ 1,173	74.0%
	回復期	1,280	121	1,401	2,500	2,927	2,969	1,526	208.9%
	慢性期	2,238	282	2,520	2,163	2,029	2,052	▲ 491	80.5%
	無回答	365	254	619				▲ 619	
	計	10,220	1,160	11,380	8,756	9,478	9,485	▲ 1,902	83.3%
県南西部	高度急性期	1,638		1,638	863	888	830	▲ 750	54.2%
	急性期	3,160	279	3,439	2,380	2,722	2,644	▲ 717	79.2%
	回復期	1,039	183	1,222	2,289	2,761	2,742	1,539	225.9%
	慢性期	2,199	133	2,332	2,061	1,866	1,876	▲ 466	80.0%
	無回答	272	186	458				▲ 458	
	計	8,308	781	9,089	7,593	8,237	8,092	▲ 852	90.6%
高梁・新見	高度急性期				18	17	15		17
	急性期	313	29	342	130	123	113	▲ 219	36.0%
	回復期	113		113	143	134	122	21	118.6%
	慢性期	322		322	279	192	178	▲ 130	59.6%
	無回答		34	34				▲ 34	
	計	748	63	811	570	466	428	▲ 345	57.4%
真庭	高度急性期				26	25	22	25	
	急性期	377	18	395	163	157	144	▲ 238	39.7%
	回復期	45	19	64	180	175	160	111	273.4%
	慢性期	175		175	155	106	100	▲ 69	60.6%
	無回答		38	38				▲ 38	
	計	597	75	672	524	463	426	▲ 209	68.9%
津山・英田	高度急性期	125		125	137	132	118	7	105.6%
	急性期	878	130	1,008	514	501	460	▲ 507	49.7%
	回復期	231	56	287	487	483	452	196	168.3%
	慢性期	637	62	699	605	414	411	▲ 285	59.2%
	無回答		85	85				▲ 85	
	計	1,871	333	2,204	1,743	1,530	1,441	▲ 674	69.4%
小計	高度急性期	4,095		4,095	2,169	2,249	2,131	▲ 1,846	54.9%
	急性期	8,733	959	9,692	6,155	6,838	6,679	▲ 2,854	70.6%
	回復期	2,708	379	3,087	5,599	6,480	6,445	3,393	209.9%
	慢性期	5,571	477	6,048	5,263	4,607	4,617	▲ 1,441	76.2%
	無回答	637	597	1,234				▲ 1,234	
	計	21,744	2,412	24,156	19,186	20,174	19,872	▲ 3,982	83.5%

県南東部	ハンセン病療養所の病床	1,230		1,230			
------	-------------	-------	--	-------	--	--	--

合計		22,974	2,412	25,386	19,186	20,174	19,872
----	--	--------	-------	--------	--------	--------	--------

※1 平成28年4月1日現在の病床数は、許可病床数の数値に合わせるため、平成27年7月1日現在の病床機能報告の数値をもとに、県において調整した数値である。

2 H25(2013)、H37(2025)及びH52(2040)の数値は、厚生労働省配付の地域医療構想策定支援ツールの医療機関所在地別、特例による数値である。

3 ハンセン病療養所の病床は、医療保険適用分以外は推計の対象外とされている。

図表5-1-3-1 構想区域別病床数の現況及び推計の比較

(単位：床)

構想区域	区分	平成27年4月1日現在の病床数 〔病床機能報告（調整後）〕			必要病床数 〔地域医療構想策定支援ツールから〕			②-①	②/①
		病院	診療所	合計 ①	H25 (2013)	H37 (2025) ②	H52 (2040) ③		
県南東部	高度急性期	2,385		2,385	1,125	1,187	1,146	▲1,198	49.8%
	急性期	4,168	556	4,724	2,968	3,335	3,318	▲1,389	70.6%
	回復期	1,006	123	1,129	2,500	2,927	2,969	1,798	259.3%
	慢性期	2,365	290	2,655	2,163	2,029	2,052	▲626	76.4%
	無回答	258	230	488				▲488	
	計	10,182	1,199	11,381	8,756	9,478	9,485	▲1,903	83.3%
県南西部	高度急性期	2,007	17	2,024	863	888	830	▲1,136	43.9%
	急性期	2,839	385	3,224	2,380	2,722	2,644	▲502	84.4%
	回復期	977	100	1,077	2,289	2,761	2,742	1,684	256.4%
	慢性期	2,171	133	2,304	2,061	1,866	1,876	▲438	81.0%
	無回答	314	156	470				▲470	
	計	8,308	791	9,099	7,593	8,237	8,092	▲862	90.5%
高梁・新見	高度急性期				18	17	15	17	
	急性期	348	29	377	130	123	113	▲254	32.6%
	回復期	113		113	143	134	122	21	118.6%
	慢性期	322		322	279	192	178	▲130	59.6%
	無回答		34	34				▲34	
	計	783	63	846	570	466	428	▲380	55.1%
真庭	高度急性期				26	25	22	25	
	急性期	367	56	423	163	157	144	▲266	37.1%
	回復期	55		55	180	175	160	120	318.2%
	慢性期	175		175	155	106	100	▲69	60.6%
	無回答		19	19				▲19	
	計	597	75	672	524	463	426	▲209	68.9%
津山・英田	高度急性期	452		452	137	132	118	▲320	29.2%
	急性期	522	156	678	514	501	460	▲177	73.9%
	回復期	232		232	487	483	452	251	208.2%
	慢性期	677	100	777	605	414	411	▲363	53.3%
	無回答		83	83				▲83	
	計	1,883	339	2,222	1,743	1,530	1,441	▲692	68.9%
小計	高度急性期	4,844	17	4,861	2,169	2,249	2,131	▲2,612	46.3%
	急性期	8,244	1,182	9,426	6,155	6,838	6,679	▲2,588	72.5%
	回復期	2,383	223	2,606	5,599	6,480	6,445	3,874	248.7%
	慢性期	5,710	523	6,233	5,263	4,607	4,617	▲1,626	73.9%
	無回答	572	522	1,094				▲1,094	
	計	21,753	2,467	24,220	19,186	20,174	19,872	▲4,046	83.3%
県南東部	ハンセン病療養所の病床	1,325		1,325					
合計		23,078	2,467	25,545	19,186	20,174	19,872		

※1 平成27年4月1日現在の病床数は、許可病床数の数値に合わせるため、平成26年7月1日現在の病床機能報告の数値をもとに、県において調整した数値である。

※2 H25 (2013)、H37 (2025)、H52 (2040) の数値は、厚生労働省配布の地域医療構想策定支援ツールの医療機関所在地別、特例による数値である。

※3 ハンセン病療養所の病床は、医療保険適用分以外は推計の対象外とされている。

津山・英田圏域の医療機関数及び許可病床数(H29.4.1現在)

市町村名	医療機関数			許可病床数														
	病院	一般	歯科診療所	病院			病舎			診療所			合計					
				一般	療養	結核	精神	感染症	計	一般	療養	結核	精神	感染症	計			
津山市	11	100	48	848	303	30	545	8	1,734	171	44	215	1,019	347	30	545	8	1,949
鏡野町	2	11	7	100	98			198			0	0	100	98				198
久米南町		5	2					0			0	0						0
美咲町	1	12	5		48			48		14	14	14	14	48				62
津山地域計	14	128	62	948	449	30	545	8	1,980	185	44	229	1,133	493	30	545	8	2,209
美作市	3	29	11	90	205			295		51	6	57	141	211				352
勝央町	1	7	4	91	88			179			0	0	91	88				179
奈義町		4	2					0		3		3	3					3
西粟倉村		1	1					0		6		6	6					6
勝英地域計	4	41	18	181	293	0	0	0	474	60	6	66	241	299				540
圏域計	18	169	80	1,129	742	30	545	8	2,454	245	50	295	1,374	792	30	545	8	2,749

※有床診療所については、陸上自衛隊日本原駐屯地医務室(奈義町) 3床を含む

【過去の状況】

H28.4.1現在	18	173	82	1,134	737	30	606	8	2,515	277	56	333	1,411	793	30	606	8	2,848
H27.4.1現在	18	175	81	1,146	737	30	606	8	2,527	277	56	333	1,423	793	30	606	8	2,860

津山・英田圏域の病院の許可病床数

中四国厚生局届け出受理医療機関名簿(平成29年4月1日)

	一般病床	地域包括 ケア病床	療養病床	医療療養病床		介護 療養病床	地域包括 ケア病床	結核	精神	感染症	計
				20対1 (療養病床 入院基本料1)	25対1 (療養病床 入院基本料2)						
1 津山中央病院	497							30		8	535
2 津山中央記念病院	41		40	40							81
3 津山第一病院	199	11									199
4 石川病院	28	28	40	40							68
5 大谷病院			48	48							48
6 中島病院	55		55	41			14				110
7 美作中央病院			110	84		26					110
8 さとう記念病院	91	16	88	88							179
9 日本原病院			60				60				60
10 赤堀病院	28										28
11 積善病院									305		305
12 希望ヶ丘ホスピタル									240		240
13 芳野病院	52	7	58	58							110
14 平井病院			60		20	40					60
15 鏡野町国民健康保険病院	48		40		40						88
16 柵原病院			48		48						48
17 田尻病院	50	10	55		17	38					105
18 美作市立大原病院	40	10	40		40						80
合計	1129	82	742	399	165	104	74	30	545	8	2454

★医療療養病床のうち、25対1(療養病床入院基本料2)については、平成29年度末が経過措置期限。医療法施行規則附則第53条

★介護療養病床は、平成35年度末が経過措置期限。(H29.6.2 地域包括ケアシステムの強化のための介護保険法等の一部を改正する法律第3条関係)

津山・英田圏域の診療所の許可病床数

中四国厚生局届け出受理医療機関名簿(平成29年4月1日)

	一般病床	地域包括 ケア病床	療養病床	医療療養病床		介護 療養病床	地域包括 ケア病床	結核	精神	感染症	計
				20対1 (療養病棟 入院基本料1)	25対1 (療養病棟 入院基本料2)						
1 内田整形外科医院	11										11
2 井戸内科クリニック	12										12
3 万袋医院	2		16								18
4 薄元医院	2										2
5 石井医院	15										15
6 三村医院	19										19
7 河原内科・松尾小児科クリニック	8		11								19
8 只友医院	1		5								6
9 岡外科胃腸肛門科	19										19
10 津山内田整形外科	19										19
11 福田産婦人科	19										19
12 小畑内科医院	19										19
13 衣笠内科医院	7		12								19
14 近光整形外科医院	18										18
15 福井医院	19										19
16 原医院	19										19
17 美作市立作東診療所	13		6								19
18 西粟倉村国民健康保険診療所	6										6
19 亀乃甲診療所	14										14
合計	242	0	50	0	0	0	0	0	0	0	292

津山・英田圏域における地域包括ケア病床数の推移

※各年度4月1日現在の病床数

医療機関名	所在地	種類	平成27年度	平成28年度	平成29年度
石川病院	津山市	一般	28	28	28
		療養			
		計	28	28	28
中島病院	津山市	一般	14	14	
		療養			14
		計	14	14	14
津山第一病院	津山市	一般			11
		療養			
		計			11
日本原病院	津山市	一般			
		療養	60	60	60
		計	60	60	60
美作市立大原病院	美作市	一般			10
		療養			
		計			10
田尻病院	美作市	一般			10
		療養			
		計			10
芳野病院	鏡野町	一般		7	7
		療養			
		計		7	7
さとう記念病院	勝央町	一般	16	16	16
		療養			
		計	16	16	16
合 計		一般	58	65	82
		療養	60	60	74
		計	118	125	156
上記8病院の総病床数			923	911	911

美作保健所管内医療機関の在宅療養支援等の状況(H29.6)

種 別	在宅療養支援 診療所・病院 (H29.5.1)	24時間往診 診療可能 (H29.6.28)	在宅における看取り H28.10.1 現在				
			「できる」施設	看取り数(H27.4～H28.3)			
				「実施」施設		再掲 在宅療養支援 診療所・病院 分 17施設 118人	
施 設 数	32施設 3病院 29診療所	20施設 2病院 18診療所	35施設 4病院 31診療所	27施設 3病院 24施設	141人		
津山市	石川病院	○					
	津山中央病院			○			
	中島病院			○	○	2	
	日本原病院	○	○	○	○	10	10
	平井病院			○	○	2	
	ESクリニック	○					
	薄元医院	○		○			
	おおうみクリニック	○		○	○	4	4
	大桑医院	○					
	奥田医院			○			
	小畑医院	○	○	○	○	6	6
	河原内科松尾小児科						
	かんざき医院			○	○	2	
	衣笠内科医院	○		○	○	2	2
	くめ診療所	○					
	坂本クリニック			○			
	佐良山診療所			○	○	2	2
	サンクリニック	○					
	勝北診療所	○	○	○	○	2	2
	勝北すこやかクリニック	○	○	○	○	1	1
	多胡医院多胡クリニック		○	○	○	2	
	只友医院	○	○	○	○	1	1
	たまち内科クリニック			○	○	1	
	津山ファミリークリニック	○	○	○	○	21	21
布上内科医院	○						
平福診療所	○	○					
本位田診療所	○	○	○				
万袋医院	○						
わたなべ内科医院	○		○				
鏡野町	武田医院	○	○	○	○	8	8
	藤本診療所	○		○	○	9	9
	三村医院	○		○	○	1	1
	山田医院	○	○				
久米南町	河合内科循環器科医院			○	○	6	
美咲町	亀乃甲診療所	○	○	○	○	5	5
	賀陽広済院西川診療所		○	○	○	3	
美作市	美作中央病院		○				
	田尻病院	○					
	青山医院		○	○	○	3	
	木田医院			○	○	1	
	福井医院	○					
	松野内科医院	○	○				
	湯郷ファミリークリニック	○	○	○	○	7	7
勝央町	大平台医院	○	○	○	○	3	3
	大村医院	○	○	○	○	1	1
	小坂田医院	○		○			
奈義町	奈義ファミリークリニック	○	○	○	○	35	35
	野々上医院			○	○	1	

「在宅療養支援診療所・病院」……中国四国厚生局「届け出受理医療機関名簿(H29.5.1)」

「24時間往診診療が可能」……岡山県医療情報提供システム(おかやま医療情報ネット)

「在宅における看取り」……岡山県医療情報提供制度による報告で「在宅ターミナルケア加算」を算定したもの

診療所医師の年齢構成(H26.12.31)

* 医師数は常勤医師

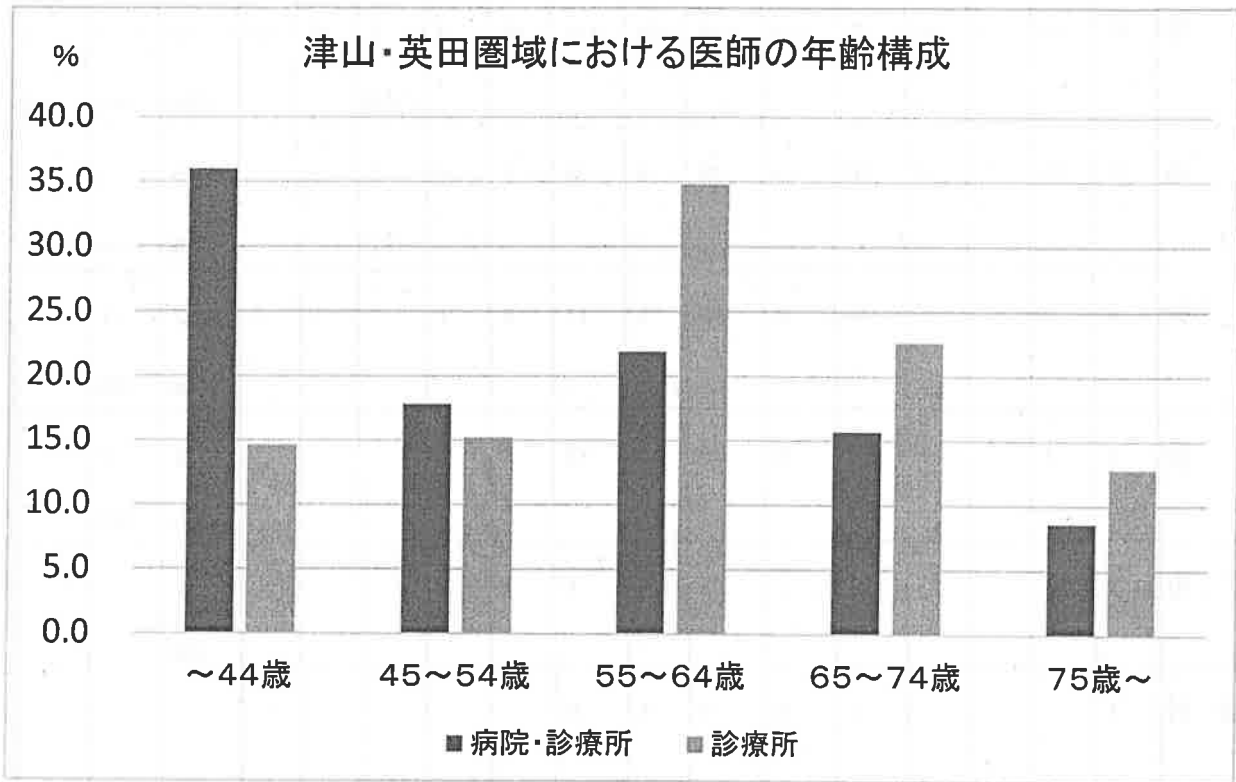
市町村名	診療所数	医師数	～44歳	45～54歳	55～64歳	65～74歳	75歳～	
津山市		79	113	15	19	35	26	18
	旧津山市	71	101	13	19	28	23	18
	旧加茂町	2	4	2		1	1	
	旧阿波村	0	0					
	旧勝北町	3	5			5		
	旧久米町	3	3			1	2	
美作市		17	23	3	3	11	4	2
	旧勝田町	2	2		1	1		
	旧大原町	0	0					
	旧東粟倉村	0	0					
	旧美作町	11	16	2	1	8	4	1
	旧作東町	3	4	1	1	1		1
	旧英田町	1	1			1		
鏡野町		4	8	1	0	4	2	1
	旧富村	0	0					
	旧奥津町	0	0					
	旧上斎原村	0	0					
	旧鏡野町	4	8	1		4	2	1
勝央町	3	4	0	0	3	1	0	
奈義町	2	6	3	2	1	0	0	
西粟倉村	0	0	0	0	0	0	0	
久米南町	3	4	0	1	0	3	0	
美咲町		3	6	2	0	3	1	0
	旧中央町	2	4	1		3		
	旧旭町	1	2	1			1	
	旧柵原町	0	0					
合計	111	164	24	25	57	37	21	

津山・英田圏域における医師の年齢構成

H26年12月31日

	～44歳	45～54歳	55～64歳	65～74歳	75歳～
病院・診療所	36.0	17.8	21.9	15.7	8.6
診療所	14.6	15.2	34.8	22.6	12.8

(%)



介護保険指定事業所の状況【広域型サービス】

(現存のみ。廃止、休止を除く。基準該当を除く。平成29年4月1日現在)

単位:サービス数、()内は定員数

区分	居宅介護支援	訪問介護	訪問入浴	訪問看護(ST)	訪問看護(医療機関)	訪問リハビリ	居宅療養管理	通所介護	通所リハビリ	短期入所(生活)	短期入所(療養)	特定施設	福祉用具貸与	福祉用具販売	特養	老健	介護療養型	計
津山市	45	29	3	11	70	63	178	21	143	10	9	8	10	10	12	7	1	630
												(339)			(708)	(367)	(40)	(1454)
美作市	17	11	1	2	20	16	44	9	36	7	4	1	1	1	5	2	2	179
												(12)			(220)	(109)	(64)	(405)
鏡野町	6	3		1	10	8	18	2	17	2	1		1	1	2	1		73
															(86)	(50)		(136)
勝央町	6	1		1	6	5	13	3	12	2	2				2	2		55
															(130)	(100)		(230)
奈義町	2						6	1	4	1					1			15
															(60)			(60)
西粟倉村	1				3	3	3	1	2									13
久米南町	3	2			1	1	4		4	2					2			19
															(105)			(105)
美咲町	6	2			8	7	11	5	12	5	1	1			2	1		61
												(30)			(110)	(60)		(200)
津山・勝英圏域計	86	48	4	15	118	103	277	42	230	29	17	10	12	12	26	13	3	1,045
												(381)			(1419)	(686)	(104)	(2590)

※特定施設は、軽費老人ホーム及び有料老人ホームのうち、介護保険の指定を受けているもの。

※訪問看護(医療機関)、訪問リハビリ、居宅療養管理及び通所リハビリには、保険医療機関等として介護保険の指定の特例を受けているものを含む。

介護保険指定事業所の状況【地域密着型サービス】
 (現存のみ。廃止、休止を除く。基準該当を除く。平成29年4月1日現在)

単位: サービス数、()内は定員数

区分	認知通所	夜間訪問介護	小規模多機能	GH	特定施設	定期巡回随時対応	看護小規模多機能	通所介護	特養	計
津山市	3		7	20	4			18		52
				(324)	(108)					(432)
美作市	3		5	7				8	2	25
				(126)					(42)	(168)
鏡野町	2		4	6				6	1	19
				(108)					(29)	(137)
勝央町			1	4				1		6
				(36)						(36)
奈義町	1		1	2					1	5
				(27)					(20)	(47)
西粟倉村			1							1
久米南町				1				5		6
				(18)						(18)
美咲町			1	3				2	3	9
				(54)					(65)	(119)
津山・勝英圏域計	9		20	43	4			40	7	123
				(693)	(108)				(156)	(957)

※特定施設は、軽費老人ホーム及び有料老人ホームのうち、介護保険の指定を受けているもの。

老人ホーム等の状況（平成29年4月1日現在）

上段：施設数

下段：床数、戸数

	養護老人ホーム	軽費老人ホーム	有料老人ホーム	サービス付き 高齢者向け住宅	計
津山市	2 (140)	6 (300)	15 (388)	5 (164)	28 (992)
美作市	1 (60)	3 (50)	1 (12)	2 (30)	7 (152)
鏡野町	1 (50)		2 (17)		3 (67)
勝央町					
奈義町					
西粟倉村					
久米南町					
美咲町	1 (60)	1 (30)			2 (90)
津山・勝英	5 (310)	10 (380)	18 (417)	7 (194)	40 (1,301)

※軽費老人ホーム10施設(380床)中6施設(213床)及び有料老人ホーム18施設(417床)中8施設(276床)は、介護保険の指定を受けている。

介護予防・日常生活支援総合事業の状況（平成29年4月現在）

市町村	サービス事業(要支援者/基本チェックリスト該当者)													生活支援サービス		
	訪問型サービス						通所型サービス						配食サービス	安否確認・緊急対応	その他事業	
	訪問介護事業者			移動支援	通所介護事業者			NPO等 (通所介護事業者以外)	配食サービス	安否確認・緊急対応	その他事業					
	現行相当	緩和した基準	短期集中		現行相当	緩和した基準	短期集中									
類型(※)	A	C	A	B	C	D	A	C	A	B	C					
津山市	○	—	—	生活支援サポーター (事務局:社福法人)	直営	—	○	○	○	—	—	—	—	—	—	
美作市	○	○	—	—	—	—	○	○	—	—	—	—	—	—	—	
鏡野町	○	—	—	社協	—	—	○	—	—	社協	—	—	○	—	—	
勝央町	○	—	—	生活支援サポーター (事務局:社協)	—	—	○	—	—	社協	—	社協・老健 スポーツクラブ	○	—	—	
奈義町	○	—	—	生活支援サポーター (事務局:社協)	—	—	○	—	—	社福 NPO	—	—	○	—	—	
西粟倉村	—	○	—	生活支援サポーター (事務局:社協)	—	—	—	—	—	直営 社協	—	—	—	—	—	
久米南町	○	—	—	生活支援サポーター (事務局:町)	—	—	○	—	○	—	生活支援サポーター	—	—	—	—	
美咲町	○	○	—	—	—	—	○	○	—	—	住民グループ	—	—	—	—	

※類型(多様なサービスの類型)

- A: 主に人員等の基準を緩和し、サービス時間の短縮や介助を伴わない日常生活支援を行うことで費用の効率化等を図るサービス。
- B: 有償・無償のボランティア等により提供される住民主体による支援。
- C: 保健・医療の専門職により提供される支援で、運動機能の向上や栄養改善等のプログラムを実施する短期集中予防サービス。
- D: 介護予防・生活支援サービスと一体的に行われる移動支援や移送前後の生活支援サービス。

