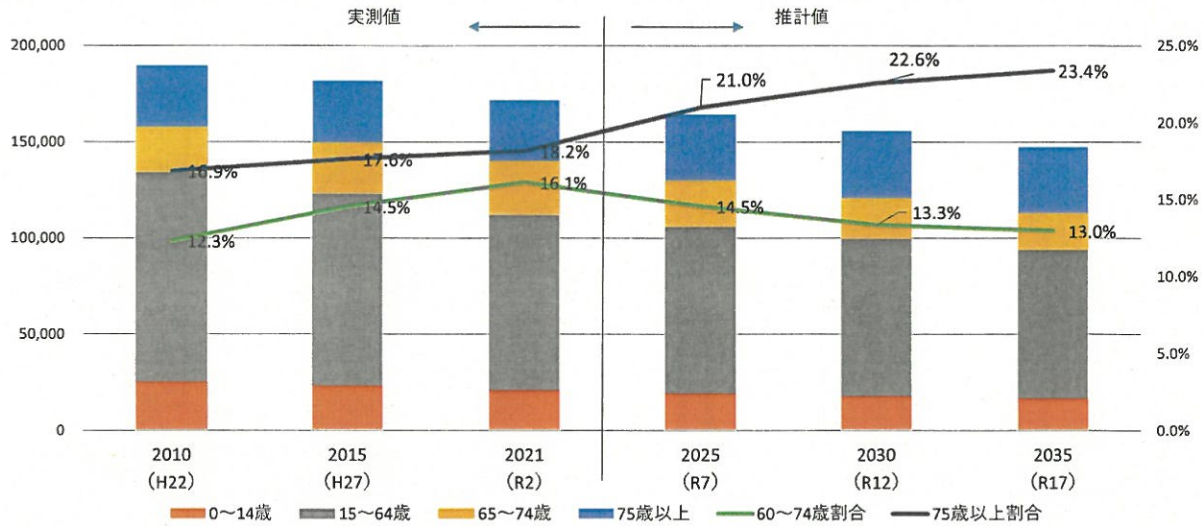


資料 4

津山・英田圏域の現状

津山・英田圏域の人口の推移



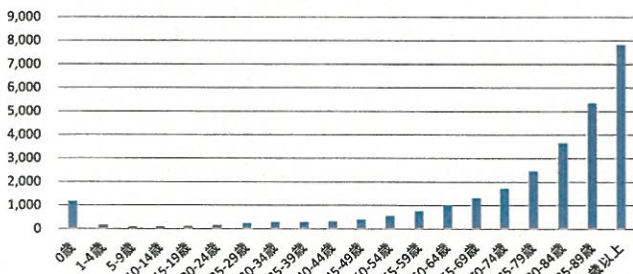
	2010 (H22)	2015 (H27)	2021 (R2)	2025 (R7)	2030 (R12)	2035 (R17)
全人口	190,604	182,412	173,385	164,202	155,498	147,178
0~14歳	25,069	23,155	20,861	19,205	17,789	16,494
15~64歳	108,989	99,809	91,176	86,642	81,900	77,208
65~74歳	23,450	26,505	27,919	23,882	20,721	19,064
75歳以上	32,117	32,157	31,491	34,473	35,088	34,412

出典：2021年までは「国勢調査」、2025年以降は「日本の地域別将来推計人口(平成30(2018)年推計)」

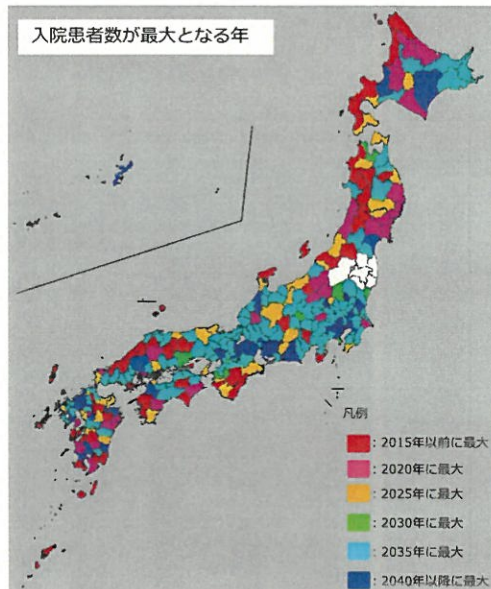
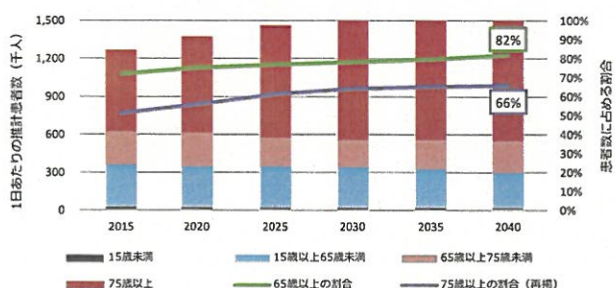
医療需要の変化① 入院患者数は、全体としては増加傾向にある

- 全国での入院患者数は2040年にピークを迎えることが見込まれる。65歳以上が占める割合は継続的に上昇し、2040年には約8割となるが見込まれる。
- 2次医療圏によって入院患者数が最大となる年は様々であるが、既に2020年までに90の医療圏が、また2035年までには261の医療圏がピークを迎えることが見込まれる。

入院受療率（人口10万対）



入院患者数推計



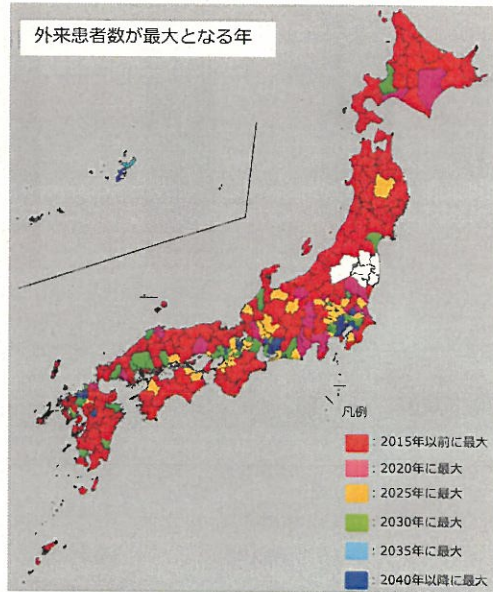
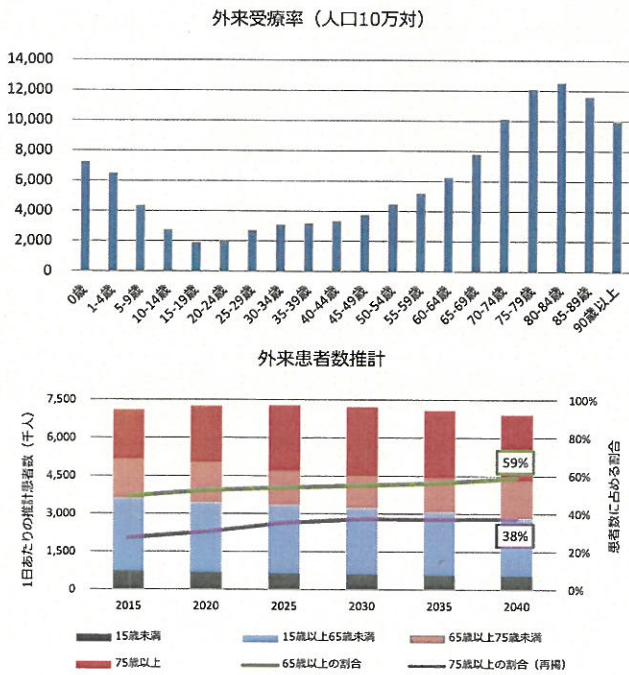
出典：患者調査（平成29年）「受療率（人口10万対）、入院一外来×性・年齢階級×都道府県別」
 国立社会保障・人口問題研究所「日本の地域別将来推計人口（平成30（2018）年推計）」

※ 2次医療圏の患者数は、当該2次医療圏が属する都道府県の受療率が各医療圏に当てはまるものとして、将来の人口推計を用いて算出。

※ 福島県は市区町村ごとの人口推計が行われていないため、福島県の2次医療圏を除く329の2次医療圏について集計。 18

医療需要の変化② 外来患者数は、既に減少局面にある医療圏が多い

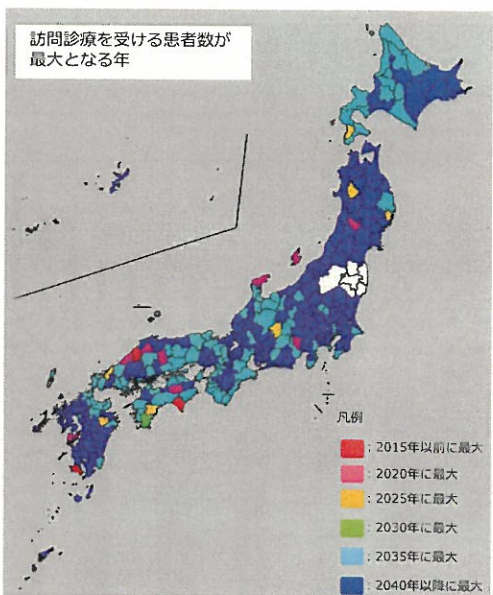
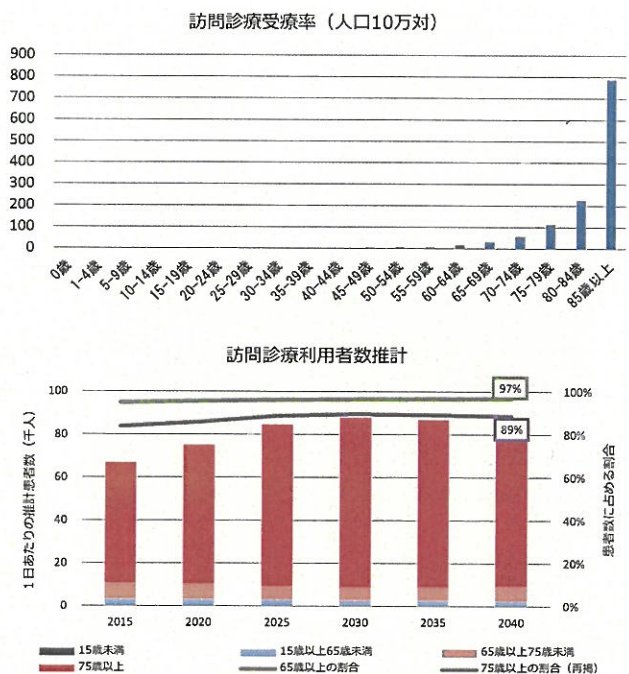
- 全国での外来患者数は2025年にピークを迎えることが見込まれる。65歳以上が占める割合は継続的に上昇し、2040年には約6割となるが見込まれる。
- 既に2020年までに217の医療圏では外来患者数のピークを迎えていると見込まれる。



出典：患者調査（平成29年）「受療率（人口10万対）、入院-外来×性・年齢階級×都道府県別」
 国立社会保障・人口問題研究所「日本の地域別将来推計人口（平成30（2018）年推計）」
 ※「外来」には「通院」「往診」「訪問診療」「医師以外の訪問」が含まれる。
 ※二次医療圏の患者数は、当該二次医療圏が属する都道府県の受療率が各医療圏に当てはまるものとして、将来の人口推計を用いて算出。
 ※福島県は市区町村ごとの人口推計が行われていないため、福島県の二次医療圏を除く329の二次医療圏について集計。

医療需要の変化③ 在宅患者数は、多くの地域で今後増加する

- 全国での在宅患者数は、2030年にピークを迎えることが見込まれる。
- 在宅患者数は、多くの地域で今後増加し、2040年以降に203の二次医療圏において在宅患者数のピークを迎えることが見込まれる。

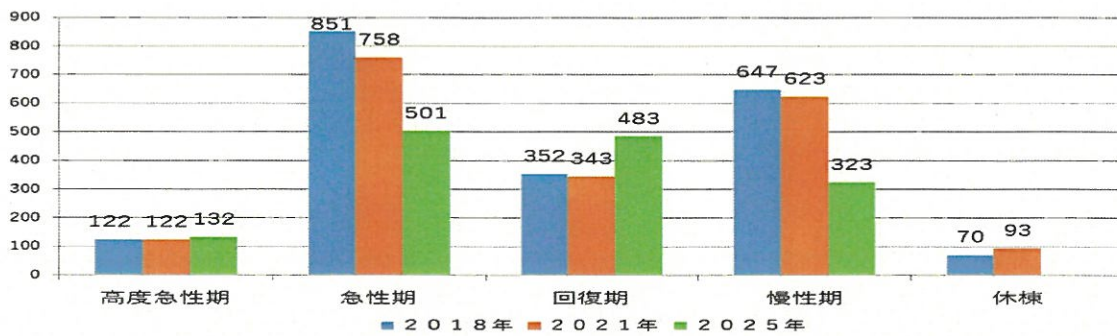


出典：患者調査（平成29年）「受療率（人口10万対）、入院-外来×性・年齢階級×都道府県別」
 国立社会保障・人口問題研究所「日本の地域別将来推計人口（平成30（2018）年推計）」
 ※二次医療圏の患者数は、当該二次医療圏が属する都道府県の受療率が各医療圏に当てはまるものとして、将来の人口推計を用いて算出。
 ※福島県は市区町村ごとの人口推計が行われていないため、福島県の二次医療圏を除く329の二次医療圏について集計。

津山・英田圏地域医療構想区域許可病床数の現状と必要病床数推計の比較

(単位：床)

構想区域	区分	平成30 (2018)年7月1日現在の病床数 [病床機能報告]			令和3 (2021)年7月1日現在の病床数 [病床機能報告]			必要病床数 [地域医療構想策定支援ツールから]			R7に対する必要数 ②-①	R7に対する充足率 ①/②
		病院	診療所	合計①	病院	診療所	合計①	H25 (2013)	R7 (2025) ②	R22 (2040) ③		
津山・英田	高度急性期	122	0	122	122	0	122	137	132	118	10	92.4%
	急性期	777	74	851	668	90	758	514	501	460	▲ 257	151.3%
	回復期	341	11	352	341	2	343	487	483	452	140	71.0%
	慢性期	567	80	647	542	81	623	605	414	411	▲ 209	150.5%
	休棟	0	70	70	0	93	93	/	/	/	▲ 93	/
	計	1,807	235	2,042	1,673	266	1,939	1,743	1,530	1,441	▲ 409	126.7%



令和3年度病床機能報告

公立 公的 公的"等"

ID (補正後)	調整区域【名簿】	市区町村名称【名簿】	医療機関名	1 設置主体 (1)	4 承認の有無		許可病床数				医療機能別許可病床数【令和3年7月1日時点】										医療機能別予定病床数【2025年7月1日時点】										療実績【令和3年7月1日時点】												
					①特定機能病院	②地域医療支援病院	許可病床数 (一般+療養)	許可病床数 (一般)	許可病床数 (療養)	許可病床数 (医療療養)	許可病床数 (介護療養)	高度急性期許可病床数	急性期許可病床数	回復期許可病床数	慢性期許可病床数	休棟中(今後再開する予定)許可病床数	うち、非稼働病棟(最大使用病床数が0床)許可病床数	休棟中(今後廃止する予定)許可病床数	許可病床数 (一般+療養)	許可病床数 (一般)	うち、高度急性期許可病床数	うち、急性期許可病床数	うち、回復期許可病床数	うち、慢性期許可病床数	許可病床数 (療養)	うち、高度急性期許可病床数	うち、急性期許可病床数	うち、回復期許可病床数	うち、慢性期許可病床数	医師数	救急車受入件数	病床稼働率	【参考】病床稼働率 (H30)										
1	13301254	津山・英田	津山市	医療法人平野同仁会 総合病院津山第一病院	医療法人			199	199	0	0	0	0	0	98	101	0	0	0	0	0	0	0	0	0	0	199	199	0	98	101	0	0	0	0	0	0	0	0	13.7	678	85.8%	88.7%
2	13301255	津山・英田	津山市	医療法人晴額会 大谷病院	医療法人			48	0	48	48	0	0	0	0	48	0	0	0	0	0	0	0	0	0	48	0	0	0	0	0	0	0	0	0	48	2.3	0	89.3%	90.7%			
3	13301256	津山・英田	津山市	社会医療法人清風会日本原病院	医療法人			60	0	60	60	0	0	0	60	0	0	0	0	0	0	0	0	0	60	0	0	0	0	0	0	0	0	0	0	7.3	141	71.9%	74.7%				
4	13301257	津山・英田	津山市	医療法人和風会 中島病院	医療法人			110	55	55	55	0	0	55	55	0	0	0	0	0	0	0	0	0	110	55	0	55	0	0	0	0	0	0	55	0	12.6	146	70.5%	79.4%			
5	13301259	津山・英田	津山市	石川病院	医療法人			68	28	40	40	0	0	0	28	40	0	0	0	0	0	0	0	68	28	0	0	28	0	40	0	0	0	0	40	7.6	85	92.5%	95.2%				
6	13301260	津山・英田	津山市	津山中央記念病院	その他の法人			81	41	40	40	0	0	41	0	40	0	0	0	0	0	0	0	81	41	0	41	0	0	0	0	0	0	40	0	6.1	20	72.2%	77.2%				
7	13301261	津山・英田	津山市	一般財団法人津山慈風会津山中央病院	その他の法人	1		462	462	0	0	0	122	340	0	0	0	0	0	0	0	0	0	462	462	182	280	0	0	0	0	0	0	0	0	132.2	4868	80.4%	90.8%				
8	13301275	津山・英田	美作市	医療法人美風会 美作中央病院	医療法人			80	0	80	80	0	0	0	0	80	0	0	0	0	0	0	0	80	0	0	0	0	0	0	0	0	0	80	16	0	99.7%	99.6%					
9	13301276	津山・英田	美作市	医療法人三水会 田尻病院	医療法人			60	43	17	17	0	0	0	0	60	0	0	0	0	43	0	0	0	43	0	0	0	0	0	0	0	0	0	6.6	311	71.6%	86.3%					
10	13301277	津山・英田	美作市	美作市立大原病院	市町村			80	40	40	40	0	0	40	0	40	0	0	0	0	0	0	0	40	40	0	40	0	0	0	0	0	0	0	5.5	146	84.3%	92.8%					
11	13301281	津山・英田	鏡野町	一般財団法人共愛会 芳野病院	公益法人			110	52	58	58	0	0	0	52	58	0	0	0	0	0	0	110	52	0	0	52	0	58	0	0	0	0	58	6.5	108	89.0%	93.0%					
12	13301282	津山・英田	鏡野町	鏡野町国民健康保険病院	市町村			88	48	40	40	0	0	48	0	40	0	0	0	0	0	0	88	48	0	48	0	0	40	0	0	0	40	10.3	207	64.6%							
13	13301283	津山・英田	勝央町	さとう記念病院	医療法人			179	91	88	88	0	0	46	45	88	0	0	0	0	0	0	179	91	0	46	45	0	88	0	0	0	88	12.2	506	93.7%	91.0%						
14	13301285	津山・英田	美咲町	医療法人三憲会 柵原病院	医療法人			48	0	48	48	0	0	0	0	48	0	0	0	0	0	0	20	0	0	0	0	20	0	0	0	0	20	4.7	24	88.6%	87.9%						
15	23301262	津山・英田	津山市	石井医院	医療法人			15	15	0	0	0	0	15	0	0	0	0	0	0	0	0	15	15	0	15	0	0	0	0	0	0	0	0	2	4	92.9%	111.3%					
16	23301263	津山・英田	津山市	近光整形外科診療所	医療法人			18	18	0	0	0	0	18	0	0	0	0	0	0	0	0	18	18	0	18	0	0	0	0	0	0	0	0	2.9	16	47.6%	56.8%					
17	23301264	津山・英田	津山市	福田産婦人科医院	医療法人			19	19	0	0	0	0	19	0	0	0	0	0	0	0	0	19	19	0	19	0	0	0	0	0	0	0	0	1	0	43.8%	49.4%					
18	23301265	津山・英田	津山市	医療法人晴風会 三村医院	医療法人			19	19	0	0	0	0	0	0	0	0	0	0	0	0	0	19	0	0	0	0	0	0	0	0	0	0	0	2	0	0.0%	0.0%					
19	23301266	津山・英田	津山市	井戸内科クリニック	医療法人			12	12	0	0	0	0	0	0	0	0	0	0	0	0	0	12	0	0	0	0	0	0	0	0	0	0	1	7	0.0%	0.0%						
20	23301267	津山・英田	津山市	薄元医院	個人			2	2	0	0	0	0	0	2	0	0	0	0	0	0	0	0	0	0	0	0	0	0	0	0	0	1	14	0.0%	0.7%							
21	23301268	津山・英田	津山市	河原内科 松尾小児科クリニック	医療法人			19	8	11	11	0	0	0	0	19	0	0	0	0	0	19	8	0	0	0	8	11	0	0	0	11	2.4	0	2.3%	3.3%							
22	23301269	津山・英田	津山市	医療法人鴻鵠会 岡外科胃腸肛門科	医療法人			19	19	0	0	0	0	19	0	0	0	0	0	0	0	0	19	19	0	19	0	0	0	0	0	0	0	2.7	0	44.1%	49.1%						
23	23301270	津山・英田	津山市	小畑醫院	医療法人			19	19	0	0	0	0	0	0	19	0	0	0	0	0	19	19	0	0	0	19	0	0	0	0	0	2	0	74.4%	83.7%							
24	23301271	津山・英田	津山市	医療法人万袋医院	医療法人			18	2	16	0	16	0	0	0	18	0	0	0	0	0	0	0	0	0	0	0	0	0	0	0	0	1.1	0	84.6%	2.9%							
25	23301272	津山・英田	津山市	医療法人津山内田整形外科	医療法人			19	19	0	0	0	0	0	0	0	19	19	0	0	0	0	19	19	0	0	0	0	0	0	0	0	0	1	1	0.0%							
26	23301274	津山・英田	津山市	只友医院	個人			6	1	5	5	0	0	0	0	6	0	0	0	0	0	6	1	0	0	0	1	5	0	0	0	5	1	0	77.7%	68.7%							
27	23301278	津山・英田	美作市	美作市立作東診療所	市町村			19	13	6	6	0	0	0	0	0	19	19	0	0	0	0	5	5	0	0	0	0	0	0	0	0	1.2	0	0.0%	0.0%							
28	23301279	津山・英田	美作市	福井医院	医療法人			18	18	0	0	0	0	0	0	0	18	18	0	0	0	0	18	18	0	0	0	0	0	0	0	0	1	0	0.0%								
29	23301280	津山・英田	美作市	医療法人 豊医会 原医院	医療法人			19	19	0	0	0	0	0	0	19	0	0	0	0	0	19	19	0	0	0	19	0	0	0	0	0	3.4	76	69.2%								
30	23301284	津山・英田	西栗倉村	西栗倉村国民健康保険診療所	市町村			6	6	0	0	0	0	0	0	0	6	6	0	0	0	0	0	0	0	0	0	0	0	0	0	0	0.7	0	0.0%	0.0%							
31	23303087	津山・英田	津山市	赤堀クリニック	その他の法人			19	19	0	0	0	0	19	0	0	0	0	0	0	0	19	19	0	19	0	0	0	0	0	0	0	3.8	0	-	89.9%							
計								1939	1287	652	636	16	122	758	343	623	62	62	31	1783	1238	182	698	226	90	545	0	0	115	430	-	-	-	-	-	-	-	-					

【津山・英田圏域医療機関数】

	津山市	美作市	鏡野町	勝央町	西栗倉村	美咲町	計
病院	7	3	2	1	0	1	14
有床診療所	13	3	0	0	1	0	17
計	20	6	2	1	1	1	31

	A 2025年予定病床数	B 2025年必要病床数	A - B
高度急性期	182	132	50
急性期	698	501	197
回復期	341	483	▲ 142
慢性期	520	413	107
休棟・無回答	42		42
計	1783	1529	254

地域医療構想に係る今後のスケジュール（案）

		県の動き (地域医療構想に係る検討等)		国全体の動き				
				医療計画			医師の働き方 改革	
		県調整会議	津山・英田圏域 地域医療構想調整会議		新興感染症	地域医療構想		外来医療計画
R 3 【2021】	4～9月			第8次医療計画等に関する検討会		地域医療構想等WG	外来機能報告等WG	医師の働き方改革に関する検討会等
	10～12月	◎会議開催 ・国の動向 ・本県の進捗状況等	●会議開催 【書面開催】R3. 11. 29			地域医療構想の推進	外来機能報告等に関するWG取りまとめ	タスクシェア/シフトの推進
	1～3月	(※状況に応じて)		総論（医療圏、基準病床等、各論（5疾病、6事業、在宅等）について各検討会等での議論の報告	感染症対策に関する検討の場と連携しつつ議論		ガイドライン改正に向けた検討	
R 4 【2022】	4～6月	◎会議開催 ・国の動向 ・病床機能報告状況 ・協議の進め方	●会議開催 【第1回】R4. 6. 9開催					
	7～9月							特例水準適用機関に係る第三者評価、個別審査
	10～12月	◎会議開催（適宜） ・国の動向 ・本県の進捗状況等	【第2回】 10月開催予定	報告書取りまとめ（基本方針改正、医療計画作成指針等の改正等）		外来機能報告の実施	報告書取りまとめ（ガイドライン改正等）	都道府県による特例対象医療機関の指定
	1～3月		【第3回】 2月開催予定	基本方針改正（告示） 医療計画作成指針等の改正（通知）		地域の協議の場における協議 県で公表	ガイドライン改正（通知）	
R 5 【2023】	4～3月	◎会議開催（適宜） ・全体調整	●会議開催（適宜）	第9次医療計画策定			次期外来医療計画策定	
R 6 【2024】	4～3月			第9次医療計画開始			次期外来医療計画開始	時間外労働上限規制の適用開始