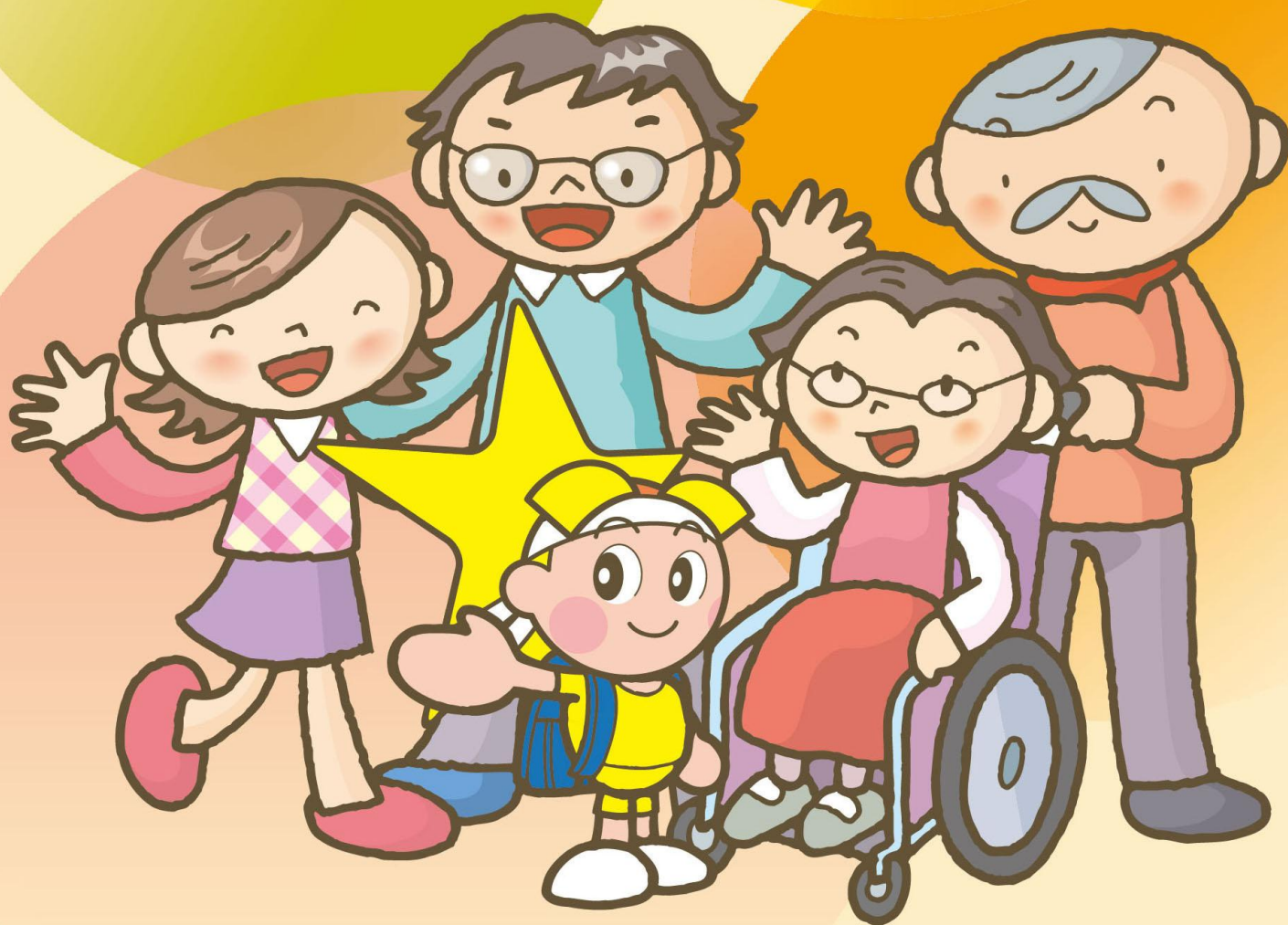


もも^みつちと見つける ユニバーサルデザイン

えがお
～みんながニコニコ笑顔になるわけ～



はじめに

みなさんは、この地球上に何人の人がくらしているのか、知っていますか？
 家で、学校で、まちで、病院で、スーパーで、旅行に出かけて…
 みなさんもいろんな人に出会ったことがあるでしょう。
 男の人・女の人、大人・子ども、お年寄り・赤ちゃん、外国から来た人、障害のある人…
 今までに出会ったことのない人も、たくさんいます。
 誰かの発明が世界の人の生活を便利にしたり、誰かの考えでみんながくらしやすくなったり…
 いつもは気がつかないけれど、みんなどこかでつながっているのです。

ところであなたは、くらしの中で“不便だなあ”と感じたことはありませんか？
 不便なものも、ちょっとした工夫を加えることによって、
 より多くの人にとって利用しやすいものにかえることができます。
 これらの積み重ねが、誰にとってもくらしやすい社会をつくっていきます。
 さあ、あなたも ももっちとまちの中へ出かけ、いっしょに考えてみましょう！



登場人物を紹介します



ももっち



お父さん



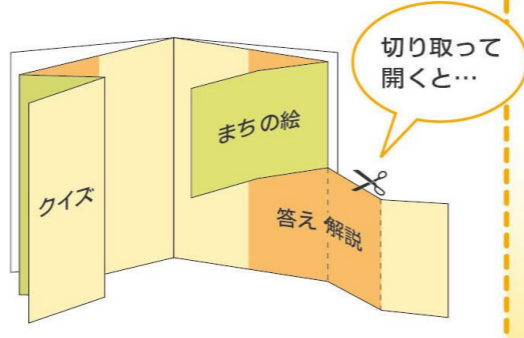
おじいちゃん おばあちゃん
(車いす使用者)



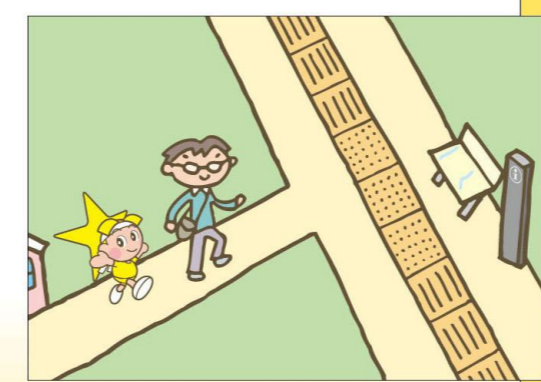
ももっちとお父さんは路面電車に乗り、おじいちゃん・おばあちゃんの家の近くにあるデパートへケーキを買いに行きます。

●このパンフレットを使って指導される方へ

このパンフレットには、ももっちがお父さんとまちへ出かけ、まちの中でさまざまなUDを発見していくというストーリーがあります。真ん中の観音開きのページでは、まちの様子が1枚の絵になっており、ももっちと一緒に児童もUD探し(UD発見)を体験できます。左右のページを縦に半分に折ると、UD探しのクイズが出てきます。さらに全部開くと、答えと解説があります。まちは4つの場面に分かれていますので、中程にある切り取り線に沿って切り、上下の場面を切り離して、場面ごとにUD探しをすることもできます。



●おすすめ方



ももっちといっしょにまちへ出かけましょう！

クイズ



まちで見かけるこのマークや看板は、なんのためにあるのでしょうか？

クイズにトライ！

答え・解説

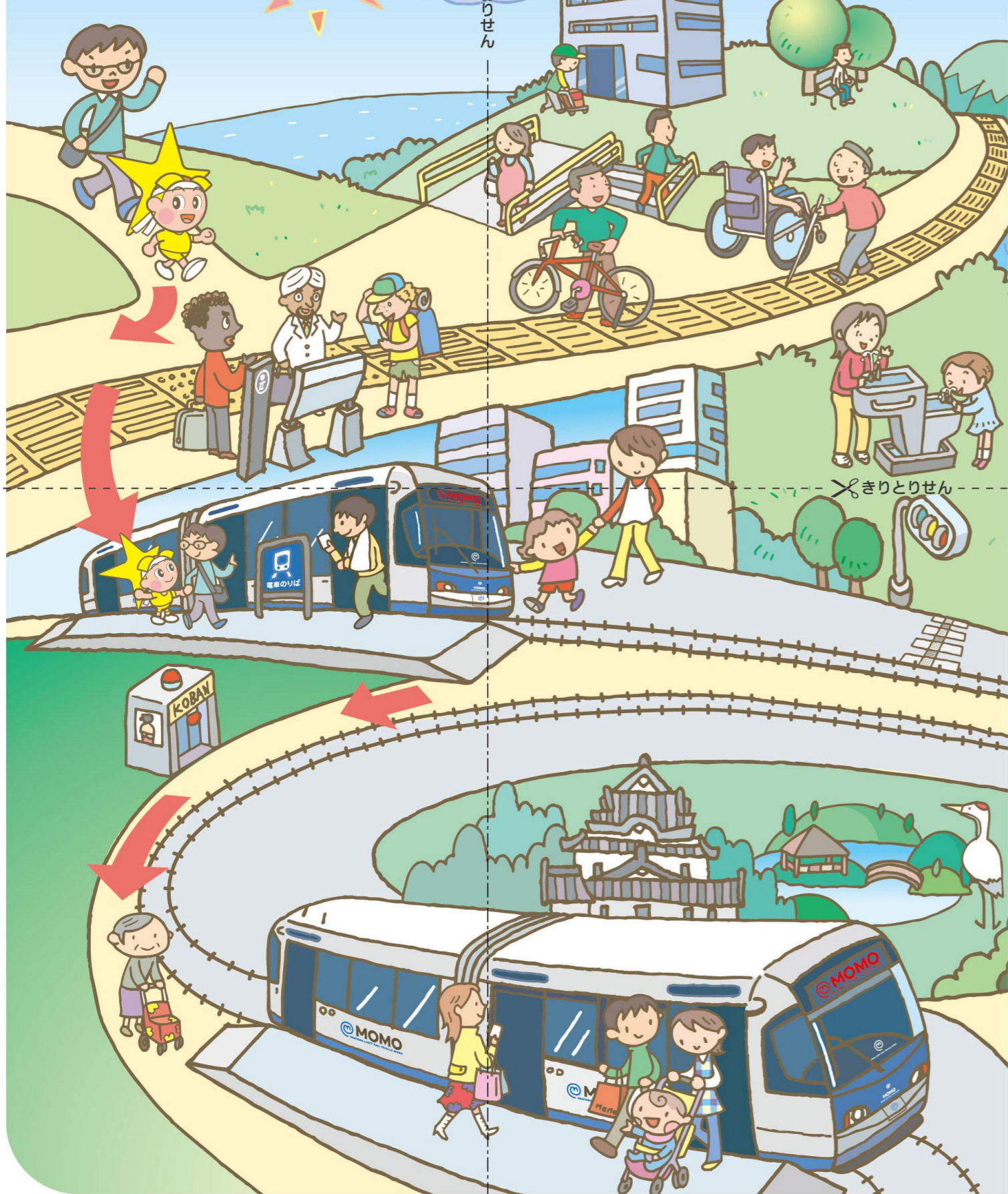
この案内標識には、現在地が4か国語で書かれているほか、付近の地図や施設の方向案内があります。地図をみれば、施設やトイレの位置なども分かりやすいです。

これは「情報コーナー」を表す絵文字です。

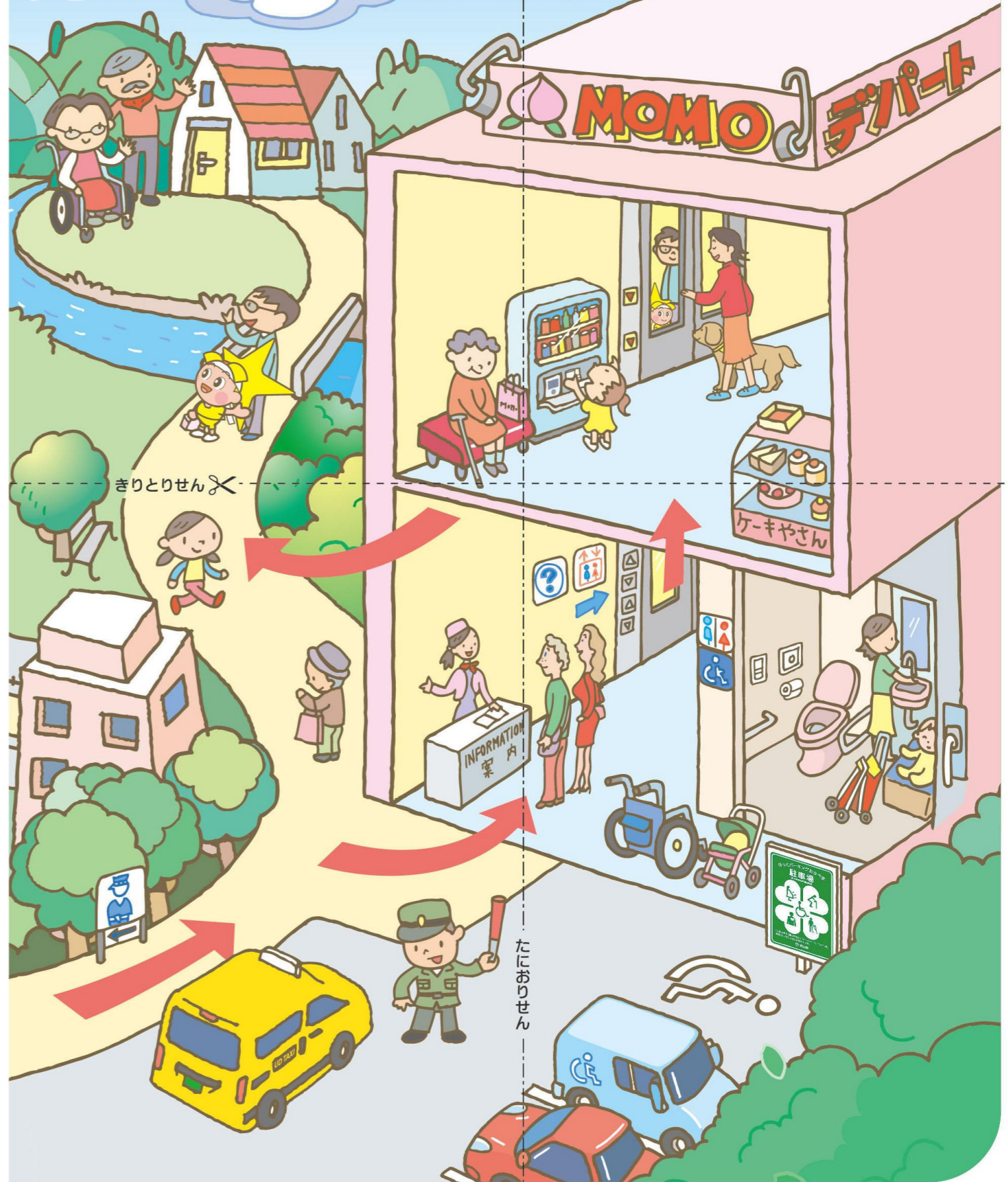


答え・解説

この中にある“みんなにと あなたはいくつ たにありせん



りよう って利用しやすいところ” 見つけられるかな?



クイズ



なぜ階段とスロープと両方あるのでしょうか？

答え・解説

杖をついたお年寄り、足をケガしている人、妊婦さん、車いすの人…、利用する人が自分に使いやすい方を選んで使えるようになっています。

また、左の絵では高さが違う手すりもつけられていて、使いやすい方を選べます。



答え・解説

この歩道には、視覚障害者のための点字ブロックがしかれています。また、十分な広さ、幅がとってあり、すれ違う人がぶつかることなく通ることができます。

それにこれくらい広いと、車いす同士でもすれ違うことができますよね。



クイズ



この歩道のどういうところが便利に工夫されているのでしょうか？

答え・解説

岡山の路面電車は、非接触型のICカードで乗車料金を払うことができます。おサイフから小銭を取り出したり、両替する必要がなくて、片手でも乗車料金が払えて便利です。



答え・解説

電車乗り場と電車の出入口が同じ高さなので、移動が楽です。ベビーカーの人だけでなく、車いすの人、お年寄りや小さな子どもにもいいね！



クイズ



この電車にも“みんなに使いやすい工夫”がされています。どういうところでしょうか？

クイズ

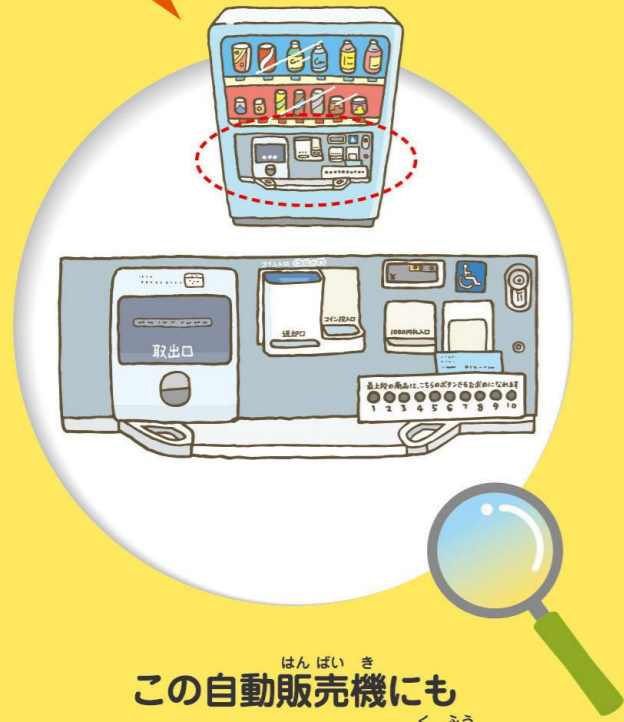


手にケガをした人は、乗車料金をどうやって払うと便利でしょうか？

きりとりせん ✂

このほかにもまだまだ

クイズ



この自動販売機にも
“みんなに使いやすい工夫”が
してあります。あなたはいくつ、
見つけられますか？

答え・解説

- (1) 低い位置にも商品を選ぶボタンがあります。
- (2) コインの投入口が、広い受け皿になっているので、コインを楽に入れられます。
- (3) 財布や取り出した商品などを置くことができる小さな台がついています。
- (4) 商品の取出口が中央部の取り出しやすい高さにあります。このため、しゃがんだり、腰をかがめて商品を取り出す必要がありません。
- (5) これらの操作ボタンなどが中央部にまとめているので、体の不自由な人や小さな子どもでも楽に利用できます。



答え・解説

エレベーターはだれでも楽に移動ができます。ベビーカーや車いすの人、お年寄り、重い荷物を持った人、みんなにとって便利です。

また、このエレベーターには窓がついているので、外から中が見え、犯罪を防止したり、乗り降りの時にぶつかることも防げます。



クイズ



このエレベーターは
どんな人に便利でしょうか？
そして、どんな工夫が
されているのでしょうか？

クイズ



このトイレは、
なんでこんなに広いのでしょうか？

- (1) 中で車いすが回転できるように広くしてある
- (2) 中で休けいできるように広くしてある
- (3) 中でおむつかえができるように広くしてある

答え・解説

(1) (2) (3)

車いすの人がトイレを使用する時には、幅の広い出入口や、中で回転できるように十分なスペースが必要です。赤ちゃんのおむつかえシートや成人用おむつ交換台、介助ベッドなどがあり、休んだり着替えたりできるものもあります。

また、オストメイト対応の設備のあるトイレもあります。

このようにいろんな使い方ができるので「多目的トイレ」とも呼ばれています。



●オストメイト＝病気や手術をして人工肛門・人工膀胱を付けている人。

※一定時間ごとに袋をはずし、中身を捨てなければいけません。その際に清潔を保つため、十分な広さのある洗い場が必要です。

答え・解説

はじめての所へ行った時、どこに何があるのかわからず、迷ったことはありませんか。そんな時、ひと目で見てわかる絵文字があれば、分かりやすいですね。外国から来た人にも、小さな文字が見づらいお年寄りにも、うれしいことです。



●このような絵文字のことを「ピクトグラム」といいます。



クイズ



これらの表示は、
どんなところがみんなにとって
利用しやすいところなのでしょうか？

✂きりとりせん

さが
あるよ。探してみよう！

おじいちゃん・おばあちゃんの家で



●おばあちゃんのようにUDを知って、UDを広め、積極的に行動する人のことを「おかやまUDサポーター」といいます。

『ユニバーサルデザイン7原則』ってなあに？

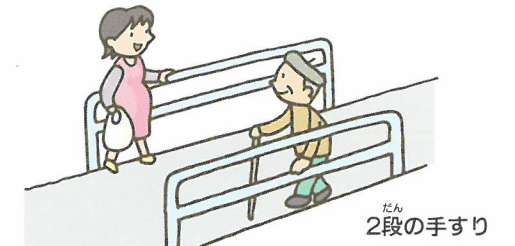
1. 公平性

だれでも
公平に利用できる



2. 自由度

使いやすい方を選んで使える



3. 単純性

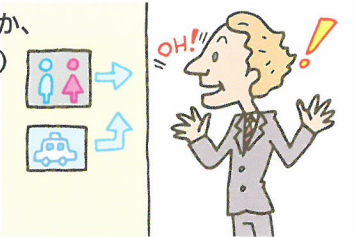
使い方が簡単で直感的にわかる
(たとえばさわるだけで
区別できるなど)



シャンプー・リンス
(容器の側面やふたの凹凸)

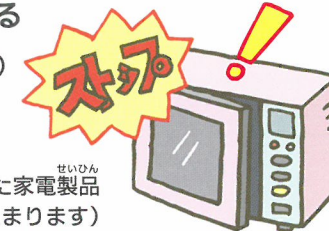
4. 分かりやすさ

ほしい情報がすぐに理解できる
(何を表しているのか、
だれにでも分かる)



5. 安全性

うっかりミスや危険なことにつながらない
ようになっている
(事故の心配がない)



6. 体への負担の少なさ

無理な姿勢や強い力が必要でなく、
楽に使用できる

ミフラー
(岡山県内で開発された
マフラー)
片手で身に着けたり
はずしたりできます。



7. スペースの確保

十分な大きさ・広さがある



もっとくわしく知りたいときには、
こちらまで

岡山県 人権施策推進課
電話: 086-226-7406 FAX: 086-234-5924
ホームページ
<http://www.pref.okayama.jp/page/detail-6053.html>



ユニバーサルデザインユー・ディー(UD)とは？

年齢、性別、能力、国籍などにかかわらず、
はじめから、すべての人にとって
安全・安心で、利用しやすいように、
建物、製品、サービスなどをデザインする、
という考え方です。

ふりがえりシート



☆ユニバーサルデザインユー・ディー(UD)について学んだことをまとめてみましょう。

☆ユニバーサルデザインユー・ディー(UD)について学んだ感想を自由にかいてみましょう。

小学校

年 組 番 名前