

2023年度

# 夏

農 林 水 産 総 合 セ ン タ ー

# の 体 験 教 室



こんな 体験教室 を開催するよ！

※参加するには、事前に申し込みが必要です。  
7月10日（月）からHPを公開しますので、  
QRコードから申し込みを行ってください。

参加費無料だよ！



## 牛を描く絵画大会



日時 7月22日（土）  
10:00～14:00

対象 小学生とその保護者  
定員 20名（先着順）  
場所 まきばの館（美咲町）  
内容 研究所の牛を見ながら絵を描き、牛と記念撮影をする。その後アイスクリーム作り体験を行う。



## 遺伝子にふれてみよう！



日時 8月7日（月）  
13:00～16:30

対象 高校生とその保護者  
定員 8名程度（先着順）  
場所 生物科学研究所（吉備中央町）  
内容 PCRを利用した遺伝子分析、遺伝子組換え生物の観察や施設を見学する。

## 森の恵みを体験してみよう！



日時 8月8日（火）  
13:00～16:00

対象 小学生とその保護者  
定員 10組程度（先着順）  
場所 森林研究所（勝央町）  
内容 葉っぱを使ったスタンプやアクセサリを作成する。

## 木の良さを体験してみよう！



日時 8月10日（木）  
9:00～12:00

対象 小学生とその保護者  
定員 10組程度（先着順）  
場所 森林研究所 木材加工研究室（真庭市）  
内容 森林や木の話、ヒノキを使った木工体験や施設を見学する。

## キャベツの植え付けと収穫体験



日時 8月18日（金）  
10:30～12:00

対象 小学生とその保護者  
定員 10組程度（抽選）  
場所 農業研究所 高冷地研究室（真庭市）  
内容 蒜山特産の高原キャベツの植え付けと収穫の両方を体験する。

## チリメンモンスターを探せ！



日時 8月18日（金）  
13:30～15:00

対象 小・中学生とその保護者  
定員 10組程度（先着順）  
場所 水産研究所（瀬戸内市）  
内容 選別前のチリメンを使いフグやイカなどの稚魚を探す。

## 農業大学の施設見学会



日時 7月24日（月）  
～8月25日（金）  
10:00～16:00

対象 高校生とその保護者  
定員 2～3組/日（抽選）  
場所 農業大学校（赤磐市）  
内容 農業大学校の施設や、ほ場を見学する。

お か や ま の 農 林 水 産 物

見 て



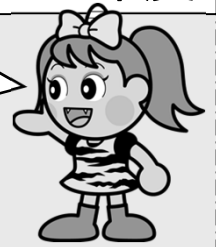
触 れ て

調 べ て み よ う

主催：岡山県

2023年度

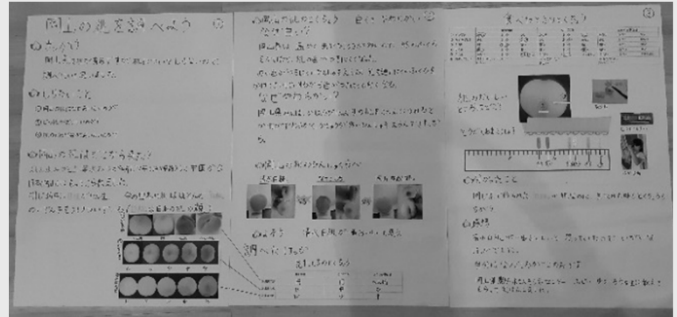
## ■おうちでできる自由研究



体験教室以外にも、おうちでこんなことができるよ！夏休みの自由研究にぴったりだよ！

- ◆おかやまのモモを調べよう！
- ◆いろんな野菜、花の種をまいてみよう！
- ◆食品残さで堆肥をつくろう！
- ◆田んぼの虫を観察しよう！
- ◆葉脈標本（スケルトンリーフ）を作ろう！
- ◆うしうしクイズを作ってみよう！
- ◆牛乳パックでミッケ！牛乳のなぞ
- ◆調べてびっくり！牛乳の大変身
- ◆ぐんぐん育て！とうもろこし作り体験
- ◆牛が作るのは肉や牛乳だけじゃない!?  
牛のウンチクをさぐろう！
- ◆目指せ☆お肉マスター！
- ◆身近にいる生き物を観察してみよう！
- ◆樹木を観察してみよう！
- ◆木材の特徴と性質を知ろう！
- ◆炭で電気を起こそう！
- ◆水温と気温の関係を調べよう！
- ◆魚の骨格標本を作ろう！
- ◆小さな魚のエサを観察してみよう！
- ◆お米の粒を数えてみよう！

### ～おうちでできる自由研究の応募作品～



おかやまのももを調べよう(R4年の応募作品)

準備するものや手順などはHPから確認できます。  
「おうちでできる自由研究」のいずれかに取り組まれた学生の方全員に岡山県産ヒノキの「木製コースター」をプレゼントします。  
また、抽選で3名の方に「ぶどう」をプレゼントします。  
詳しくはHPをご覧ください。



自由研究は  
令和5年9月8日（金）までに  
応募してね！



おうちでできる自由研究の  
申し込みはこちらから →



## ■研究成果パネル

農林水産総合センターの5つの研究所の研究成果と農業大学校の紹介をまとめたパネルを掲載しています。



## □ホームページ開設期間□

令和5年7月10日（月）～9月29日（金）

<https://www.pref.okayama.jp/page/857895.html>



QRコードが読み取れない場合はこちらで検索 →

岡山県農林水産総合センター 夏の体験教室

