

令和5年度 岡山県統計グラフコンクール

作品募集

あなたの身近なことや気になることをグラフを使って
みんなにわかりやすく伝えるポスターを作ってみませんか？



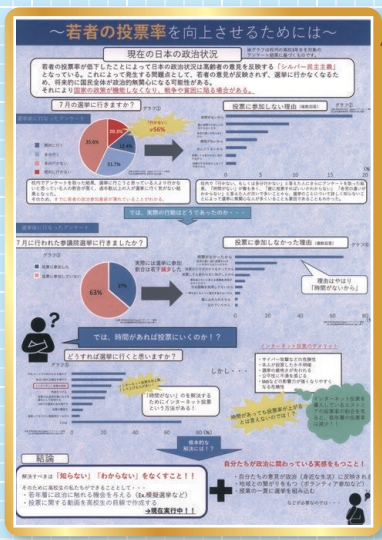
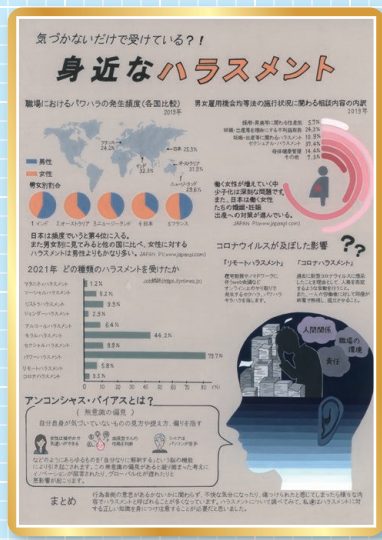
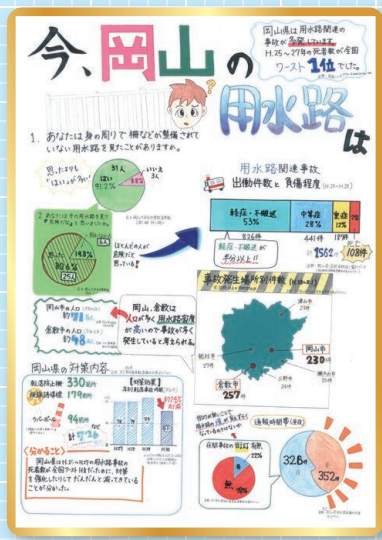
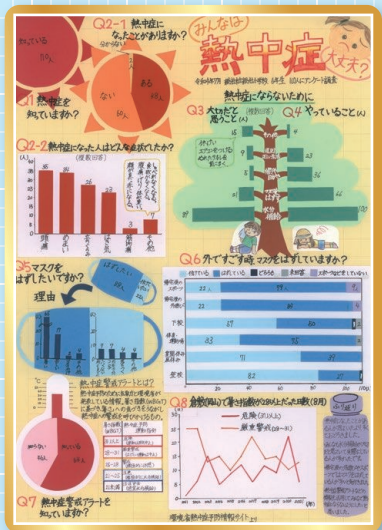
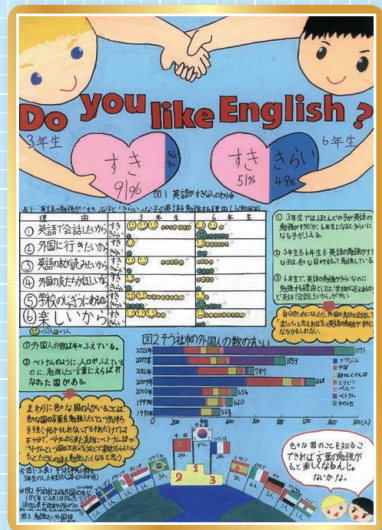
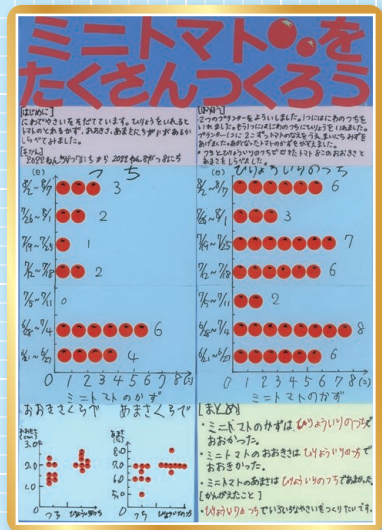
©岡山県マスコット「ももっち」



©岡山県マスコット「うらっち」

みなさんの素敵な作品を
お待ちしております

令和4年度最優秀賞受賞作品



令和5年度 岡山県統計グラフコンクール募集要項

| | | |
|--|---|--|
| <p>応募資格</p> <ul style="list-style-type: none"> 〈第1部〉 小学校1年生及び2年生の児童 〈第2部〉 小学校3年生及び4年生の児童 〈第3部〉 小学校5年生及び6年生の児童 〈第4部〉 中学校の生徒 〈第5部〉 高等学校以上の生徒・学生、一般(パソコン統計グラフの部)小学生以上 | <p>作品の大きさ</p> <p>72.8cm×51.5cm B2判</p> | <p>締切</p> <p>令和5年 9月4日(月) 必着</p> |
| <p>課題</p> <p>各部とも自由。ただし、小学校4年生以下の児童の応募については、児童が自分で調べたことをグラフにしたもの。</p> | <p>賞</p> <p>各部ごとに最優秀賞1点、優秀賞及び入選数点に賞状及び副賞を、応募者全員に参加賞を贈呈します。さらに、各部位上位数点は全国コンクールに出品します。</p> | <p>お問い合わせ先</p> <p>〒700-8570 岡山市北区山下2-4-6 岡山県総合政策局統計分析課 TEL (086) 226-7258</p> <p>ホームページも見てください。</p> |

くわしくは「岡山県 統計分析課」のホームページをご覧ください。 [岡山県 統計グラフコンクール](#) 検索

(出品票)

岡山県

該当する区分に○を付けてください。

| 応募区分 | 第1部 (小学1・2年生) | 第2部 (小学3・4年生) | 第3部 (小学5・6年生) | 第4部 (中学生) | 第5部 (高校生以上、一般) | パソコンの部 (小学生以上) |
|----------------------------|-----------------------------|------------------|------------------|--------------|-------------------|-------------------|
| 題名 | | | | | | |
| (ふりがな) | | | | | | 学年 |
| 学校名 ※一般の方は 住所・連絡先・職業 | 例) ○○市立○○小学校 | | | | | ※一般の方は年齢 |
| (ふりがな) | | | | | | 年 |
| 氏名 | (合作の場合は、制作者全員の氏名を記入してください。) | | | | | |

注1) 学校名、住所、氏名等は正しい字体で書き(略字は使わない)、必ず「ふりがな」をつけてください。

2) 記入漏れがないよう、ご注意ください。

3) 制作者の個人情報は岡山県個人情報保護条例に基づき適切に管理し、コンクールに関係する場合にのみ利用します。

(この用紙を作品の裏面右下に貼り付けてください。)

切取線

統計グラフコンクール応募作品チェックシート

- 1 用紙のサイズはB2版(72.8cm×51.5cm)になっていますか？
- 2 「出品票」に記入漏れはありませんか？また、作品裏面の右下に貼り付けましたか？
- 3 自己の観察又は調査した結果を用いてグラフを作成した場合は、その観察又は調査の記録をA4判又はB5判の用紙にまとめましたか？
- 4 自己の観察又は調査ではなく、外から資料を得てグラフを作成した場合は、その資料(統計表)をA4判又はB5判の用紙にまとめましたか？
- 5 上記3、4でまとめた用紙は、作品の裏面下部に3cmの「のりしろ」で、貼り付けましたか？
(ただし、用紙が3枚以上の場合は、作品には貼り付けず、封筒に入れて提出してください。)
- 6 資料の出所を、作品表面の適当な位置に明記していますか？
- 7 作品の題名とグラフの内容は合っていますか？
- 8 資料の数値とグラフの数値は一致していますか？
- 9 グラフ作成上の基本的なルールは守られていますか？
(1) 凡例や単位を書きましたか？ また、誤りはありませんか？
(2) 基点(始まり)に目盛り数字がありますか？
(3) 使用した資料の時点を明記していますか？
- 10 誤字、脱字はありませんか？
- 11 応募者以外の者が考えたキャラクター、第三者が作成したイラストや写真等を使用していませんか？
(ゆるキャラや五輪マークなど、既存のキャラクターやインターネットからダウンロードしたイラスト、また、商品名や会社名を特定できる絵や写真を使用していませんか？)

《5の例》

