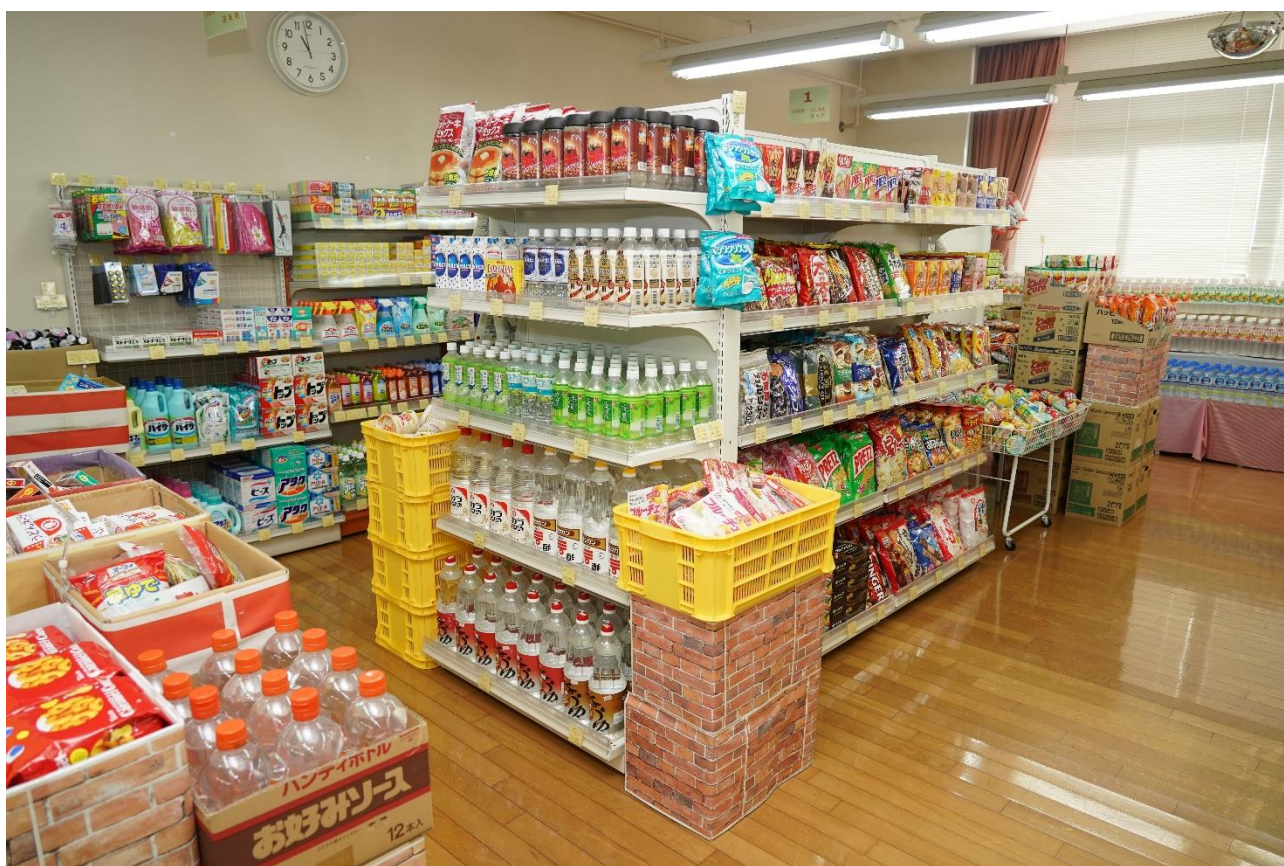


令和7年度

# 総合実務科

## 訓練生募集案内

(知的障がいをお持ちの方を対象とした訓練科です)



岡山県立北部高等技術専門校美作校

## 1 募集内容

|      |             |                 |
|------|-------------|-----------------|
| 訓練科名 | 総合実務科       |                 |
| 訓練期間 | 1年          | 令和7年4月～令和8年3月   |
| 募集人員 | 10名         |                 |
| 授業料  | 無料（入校料等も無料） | 実習器工具は無償でお貸しします |

## 2 訓練内容

接客、商品陳列、運搬、梱包、包装、清掃など、様々な職場で活躍するための基本的な知識と技能の習得を目指しながら、就職に必要な社会性や生活能力の向上を図ります。

## 3 応募資格

療育手帳を所持した知的障がいのある方で、原則として公共職業安定所長の受講指示を受けられる新規学校卒業予定者が対象です。  
高等学校中途退学等の方もご相談ください。

## 4 応募手続

新規学校卒業予定の方は学校所在地を管轄する公共職業安定所に①及び②の書類を提出してください。

それ以外の方は住所地を管轄する公共職業安定所に①の書類を提出してください。

|                     |                                       |
|---------------------|---------------------------------------|
| ① 入校願書              | 県立高等技術専門校又は公共職業安定所に備え付けのもの            |
| ② 職業相談票（乙）<br>又は調査書 | ・新規中学校卒業予定者は職業相談票<br>・新規高等学校卒業予定者は調査書 |

※合格者のうち、新規学校卒業予定者以外の方については、合格後速やかに医師の発行する健康診断書を提出していただきます。

## 5 応募期間

令和6年8月23日（金）から10月18日（金）まで



## 6 入校選考

- ① 選考日 令和6年11月8日（金）
- ② 場 所 北部高等技術専門学校美作校
- ③ 方 法 学力検査  
適性検査  
健康度調査（書類にて確認します）  
面接
- ④ その他 面接試験には、保護者の同伴をお願いします。  
（ご担当教員の同伴は不要です）



## 7 合格発表

令和6年11月22日（金）

## 8 寄宿舍

- ① 専門校の敷地内に「友和技寮」があり、総合実務科は全寮制となっています。
- ② 寮費は月額4万円です。（全室が個室・冷暖房完備・食費込み）
- ③ 土曜日、日曜日及び祝日等は利用できません。

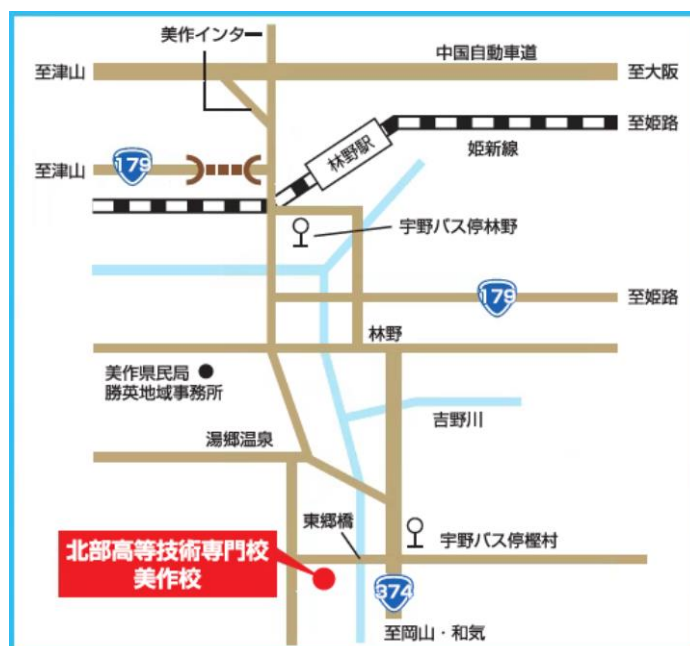
## 9 その他

- ① 公共職業安定所長の受講指示を受けて入校された方には、訓練期間中に訓練手当を受給できる制度があります。
- ② 授業料は無料ですが、作業服、教科書等の実費は自己負担となるため、預り金として入校時に5万3000円が必要となります。
- ③ 一日体験入校：令和6年8月22日（木）実施予定。また、個別のご見学は随時お受けしますので、ご連絡ください。

## 10 公共交通機関を利用される場合のアクセス

| JR林野駅前から  |  |                                   |        |             |
|-----------|--|-----------------------------------|--------|-------------|
| 交通機関      | 乗 車                                    | 下 車                               | 乗車時間   | 備 考         |
| 宇野バス      | 「岡山駅前」行                                | 「 <small>かしむら</small> 檜村」バス停      | 約 15 分 | 檜村から徒歩約 5 分 |
| 赤磐市広域路線バス | 「 <small>しんどうほさき</small> 新道穂崎」行        | 「 <small>かしむら</small> 檜村」バス停      | 約 15 分 | 檜村から徒歩約 5 分 |
| JR岡山駅前から  |  |                                   |        |             |
| 交通機関      | 乗 車                                    | 下 車                               | 乗車時間   | 備 考         |
| 宇野バス      | 「林野駅」行                                 | 「 <small>かしむら</small> 檜村」バス停      | 約 90 分 | 檜村から徒歩約 5 分 |
| 宇野バス      | 「ネオポリス方面」行                             | 「 <small>しんどうほさき</small> 新道穂崎」バス停 | 約 30 分 | 新道穂崎で乗り換え   |
| 赤磐市広域路線バス | 「 <small>しんどうほさき</small> 新道穂崎」から「林野駅」行 | 「 <small>かしむら</small> 檜村」バス停      | 約 60 分 | 檜村から徒歩約 5 分 |

## 1 1 北部高等技術専門校美作校 略図



校内には駐車スペースも十分にあります。

## 1 2 お問い合わせ先

| 北部高等技術専門校美作校 |   |
|--------------|---|
| 所在地          | 707-0053 美作市安蘇 345  |
| 電話           | 0868-72-0453  |
| FAX          | 0868-72-0492  |
| URL          | <a href="https://haretech-okayama.jp/">https://haretech-okayama.jp/</a> |

