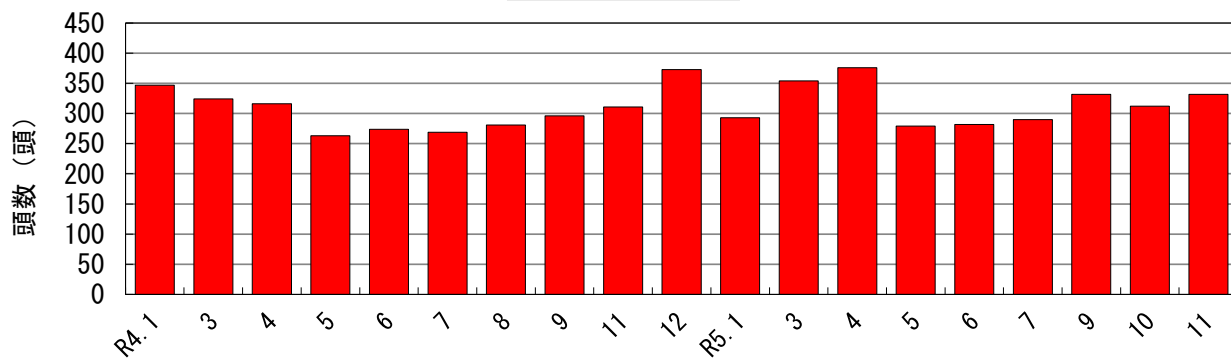


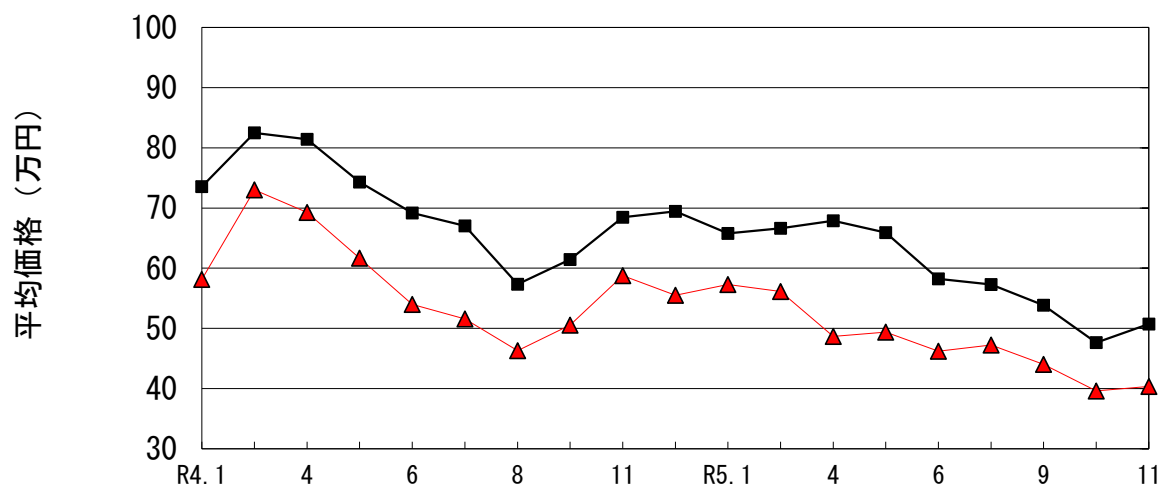
令和5年11月期累計成績

消費税込

上場頭数の推移



和牛子牛価格の推移

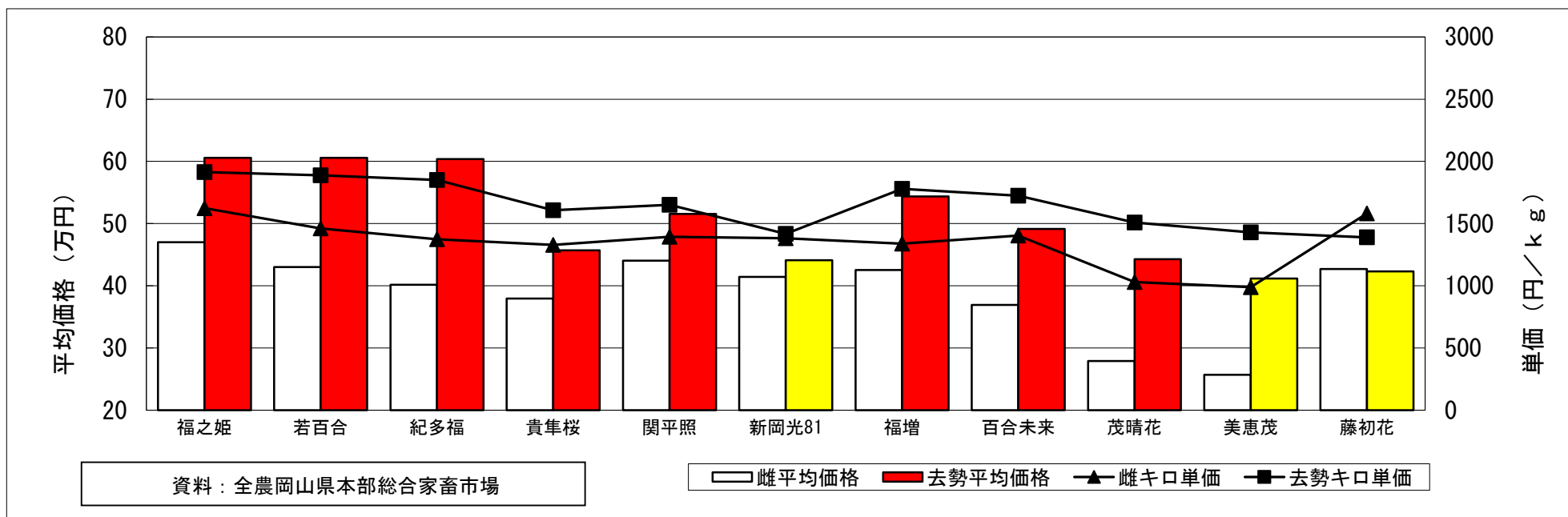


資料：全農岡山県本部総合家畜市場

▲ 雌平均価格
■ 去勢平均価格

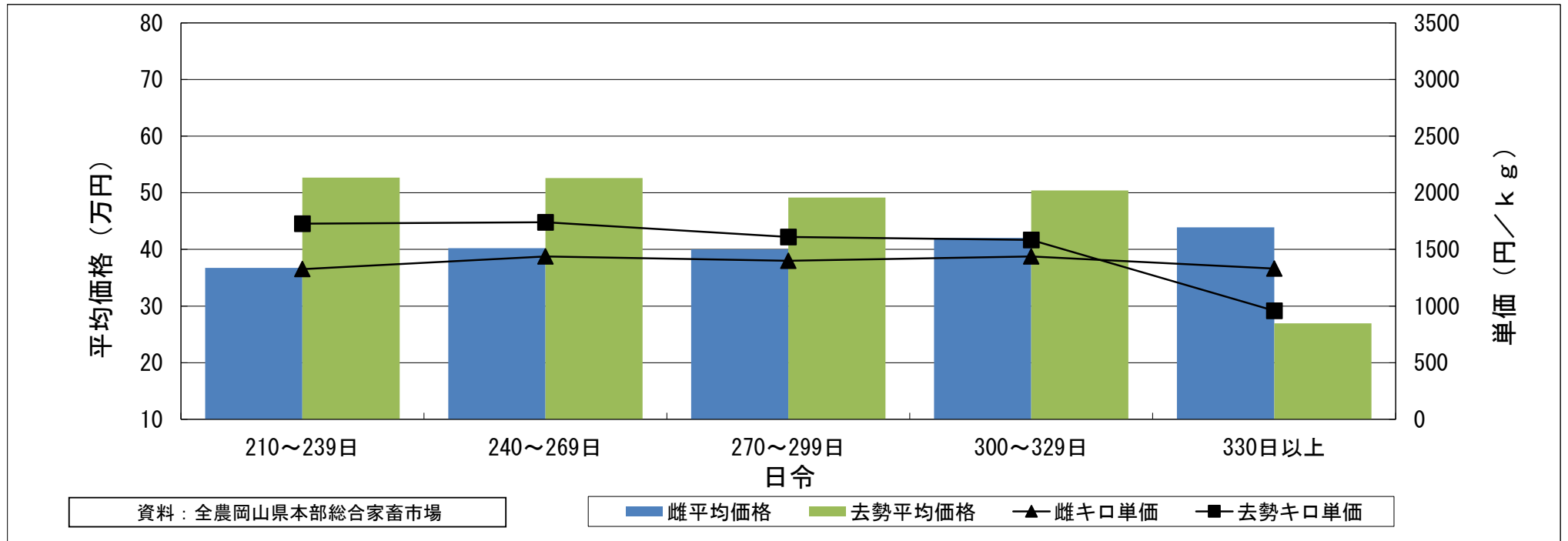
開設年月	上場頭数	総平均価格	雌平均価格	去勢平均価格
R4.1	347	664,451	581,254	735,635
3	324	788,853	730,141	824,781
4	316	757,019	692,823	814,296
5	263	691,139	616,530	743,125
6	274	621,994	540,091	691,722
7	269	600,207	515,900	670,556
8	281	534,655	463,233	573,505
9	296	569,057	505,383	614,328
11	311	644,038	587,738	684,473
12	373	639,357	554,841	694,329
R5.1	293	620,606	573,126	657,954
3	354	617,731	561,262	666,473
4	376	589,439	486,835	678,771
5	279	583,209	493,737	659,053
6	282	534,978	462,040	582,325
7	290	529,305	472,354	573,060
9	332	496,428	440,170	538,473
10	312	444,996	396,180	476,341
11	332	465,555	403,435	507,072

令和5年11月期 種雄牛別子牛平均価格



所属	系統	種雄牛	合計		雌			去勢				
			上場頭数	平均価格	上場頭数	平均価格	平均体重	キ口単価	上場頭数	平均価格	平均体重	キ口単価
事	藤	福之姫	50	556,974	18	470,128	289	1,624	32	605,825	317	1,914
民	気	若百合	23	536,991	9	429,978	294	1,461	14	605,786	321	1,889
民	気	紀多福	20	522,995	8	401,775	293	1,374	12	603,808	326	1,851
事	気	貴隼桜	17	406,871	11	379,500	286	1,329	6	457,050	284	1,608
民	但	関平照	16	487,369	6	440,367	316	1,394	10	515,570	313	1,650
県	藤	新岡光81	15	432,227	5	414,480	300	1,382	10	441,100	311	1,418
他県	但	福増	13	498,131	5	425,260	318	1,339	8	543,675	305	1,780
民	気	百合未来	12	450,725	4	369,050	263	1,403	8	491,563	285	1,724
事	藤	茂晴花	12	374,550	5	279,180	271	1,031	7	442,671	293	1,509
県	但	美恵茂	7	345,400	3	257,033	262	989	4	411,675	286	1,430
県	藤	藤初花	4	424,050	1	426,800	270	1,581	3	423,133	304	1,389
市場合計			332	465,555	133	403,435	285	1,415	199	507,072	305	1,664

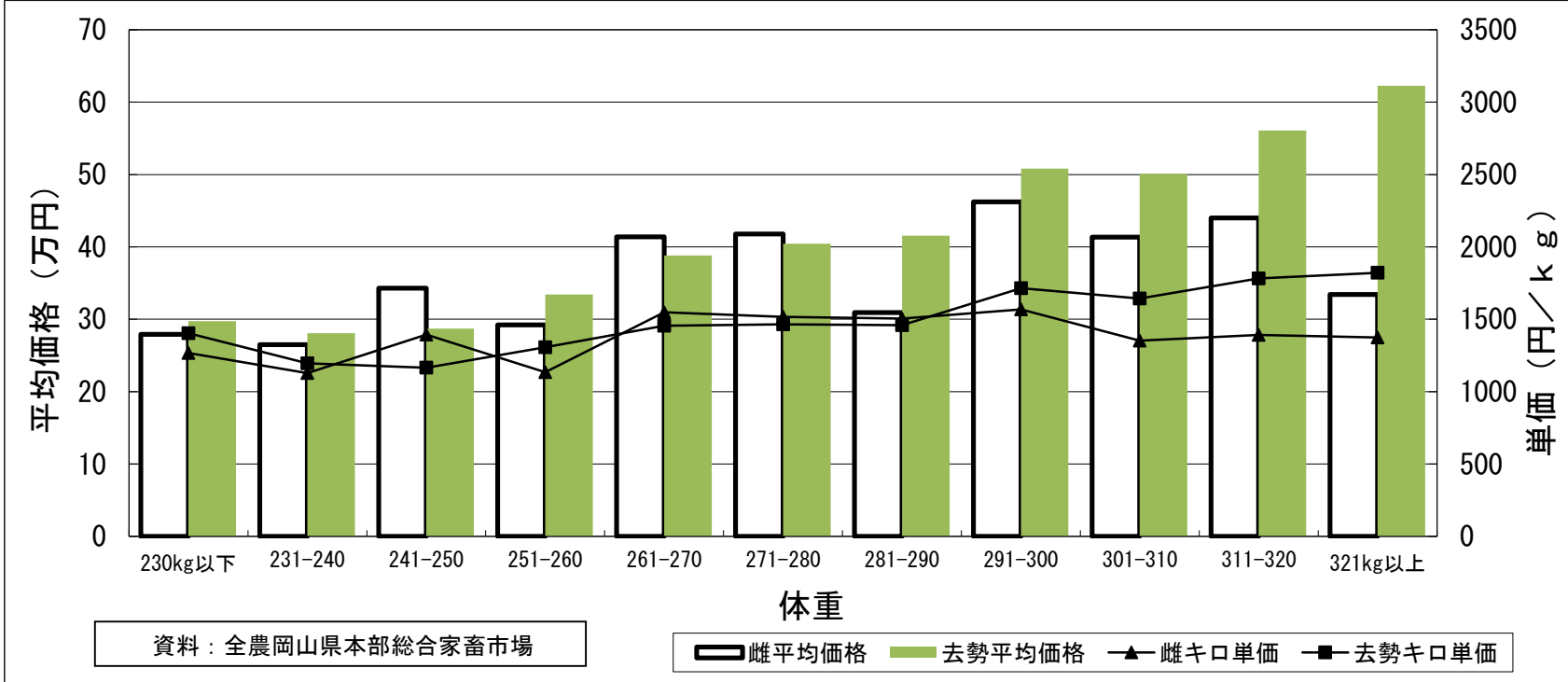
令和5年11月期 日令別子牛平均価格



消費税込

日令	雌						去勢					
	上場頭数	平均体重	平均日齢	平均価格	日齢増体	キ口単価	上場頭数	平均体重	平均日齢	平均価格	日齢増体	キ口単価
210~239日	1	277	230	367,400	1.20	1,326	7	305	233	526,900	1.31	1,728
240~269日	39	280	259	402,233	1.08	1,438	84	302	258	526,193	1.17	1,740
270~299日	74	286	282	399,999	1.01	1,400	94	305	282	491,431	1.08	1,610
300~329日	18	292	307	420,200	0.95	1,438	13	319	309	504,223	1.03	1,583
330日以上	1	330	349	438,900	0.95	1,330	1	281	342	269,500	0.82	959
市場合計	133	285	279	403,435	1.02	1,415	199	305	272	507,072	1.12	1,664

令和5年11月期 体重別子牛平均価格



消費税込

体重	雌					去勢				
	上場頭数	平均体重	平均日齢	平均価格	キ口単価	上場頭数	平均体重	平均日齢	平均価格	キ口単価
230kg以下	8	220	265	279,125	1,267	2	212	249	297,550	1,404
231-240	7	235	279	264,786	1,128	4	235	270	280,775	1,195
241-250	7	246	272	342,886	1,394	5	246	264	286,880	1,165
251-260	7	257	285	292,129	1,135	9	256	277	334,033	1,306
261-270	13	267	276	413,854	1,548	11	267	271	388,300	1,455
271-280	19	276	275	417,942	1,516	19	276	277	404,221	1,465
281-290	10	286	288	429,330	1,504	16	285	278	415,319	1,459
291-300	16	295	280	462,344	1,568	25	296	263	508,024	1,715
301-310	19	306	277	413,426	1,353	21	305	272	501,076	1,643
311-320	7	316	275	440,000	1,392	20	315	273	560,725	1,782
321kg以上	20	334	289	458,920	1,374	67	342	274	622,600	1,821
市場合計	133	285	279	403,435	1,415	199	305	272	507,072	1,664