

倉敷警察署速度取締り指針

倉敷警察署の速度取締り重点は次のとおりです。

重点路線	重点時間帯	区間又は学区	規制速度
国道2号	5時～20時	倉敷市片島町～早島町早島	60キロ
国道429号	6時～20時	倉敷市西坂～倉敷市中島	40・50キロ
倉敷飽浦線	7時～10時 16時～21時	倉敷市羽島～倉敷市茶屋町	40キロ

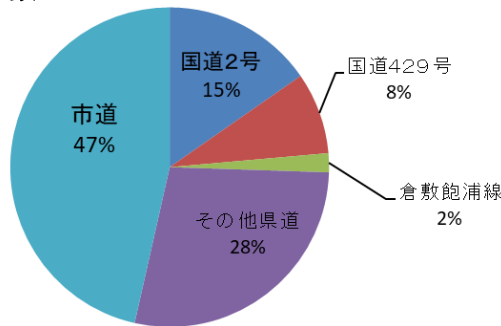
【人身交通事故発生状況】～過去3年上半期～

	総数	軽傷	軽傷比率	重傷	重傷比率	死亡	死亡比率	重傷以上	重傷以上比率
総件数	1246	1181	94.8%	136	10.9%	4	0.3%	140	11.2%
速度超過を伴う事故	99	81	81.8%	18	18.2%	0	0.0%	18	18.2%

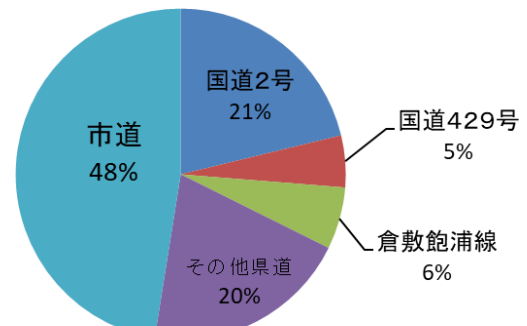
速度超過を伴う場合、重傷事故の発生割合が約2倍に上昇。重大交通事故抑止のためには速度抑制を図ることが重要。

【路線別】

～総件数～



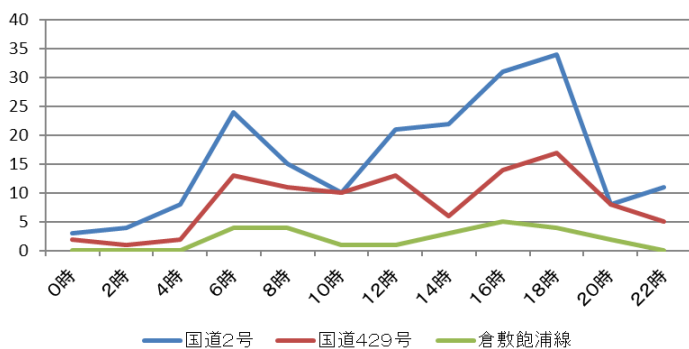
～速度超過を伴う事故の発生状況～



■ 国道2号 ■ 国道429号 ■ 倉敷飽浦線 ■ その他県道 ■ 市道

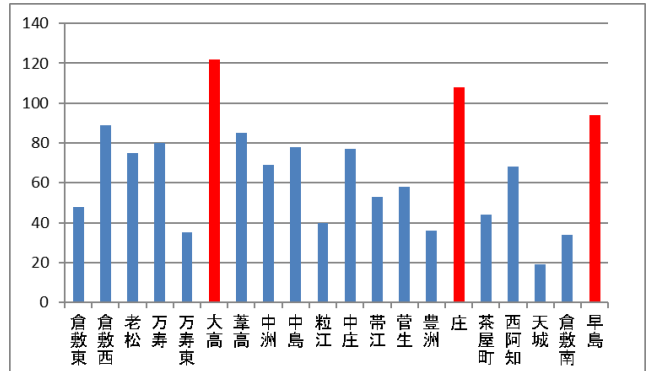
主要道路のうち、国道2号、国道429号及び藤戸早島線で速度超過を伴う事故が多発傾向となっている。

【時間別】～重点路線別～



通通勤、登下校時間帯に多発傾向となっている。

【学区別】



大高、庄、早島学区で多発傾向となっている。

その他の交通指導取締り要点

- 取締りに加え、白バイ、パトカーによるレッド走行、主な交差点での駐留監視を実施します。
- 基本的交通秩序回復に向けた取締り(合図不履行・信号無視・横断歩行者等妨害等違反)を強化します。
- 通学路・生活道路では、可搬式速度違反自動取締装置を用いた速度違反取締りを強化します。

※ 重点路線・時間以外の道路や時間帯に速度取締りを実施することがあります。