

# 水島警察署速度取締り指針

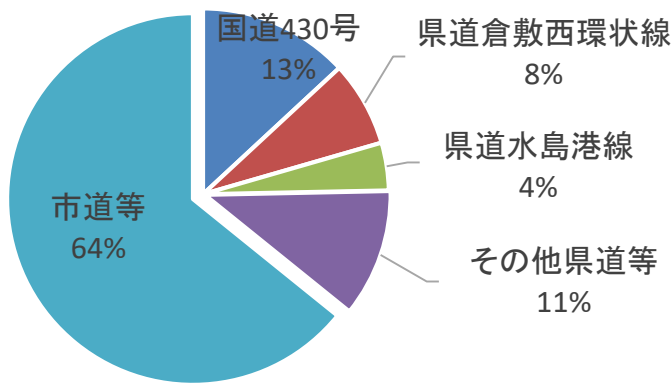
○ 水島警察署の速度取締り重点は次のとおりです。

次の路線、時間帯を重点に速度違反取締りを推進します。  
 ただし、**重点以外の場所、時間帯においても、取締りを実施することがあります。**

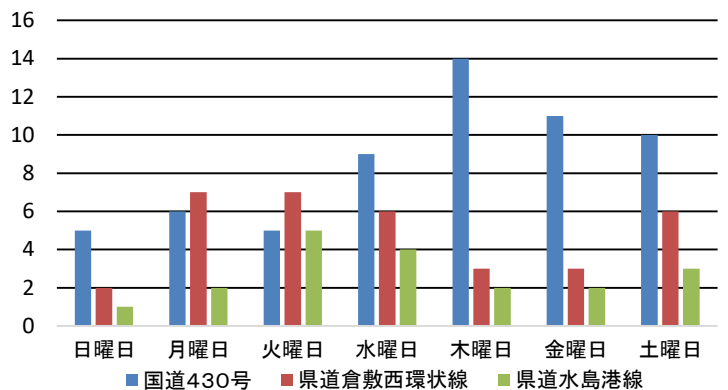
| 重点路線     | 重点時間帯                     | 区間               | 規制速度             |
|----------|---------------------------|------------------|------------------|
| 国道430号   | 5:00～11:00<br>16:00～20:00 | 呼松二丁目地内～連島町西之浦地内 | 法定(60キロ)<br>50キロ |
| 県道倉敷西環状線 | 6:00～12:00<br>16:00～20:00 | 東塚五丁目地内～連島町西之浦地内 | 50キロ             |
| 県道水島港線   | 7:00～11:00<br>15:00～18:00 | 連島町連島地内～水島高砂町地内  | 40・50キロ          |

## 水島警察署管内における人身交通事故状況(過去3年上半期)

路線別事故発生割合



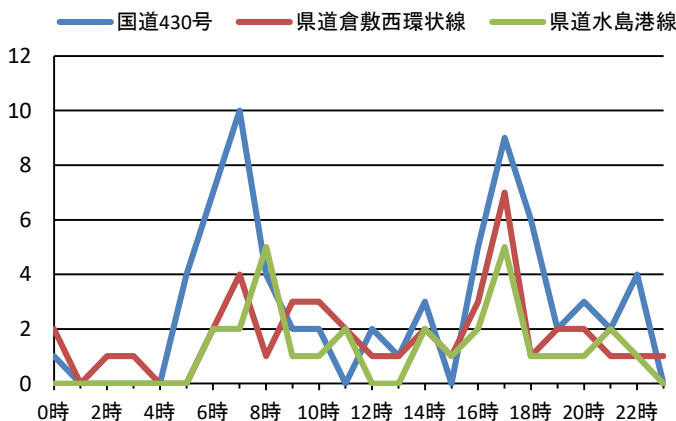
路線別・曜日別発生件数



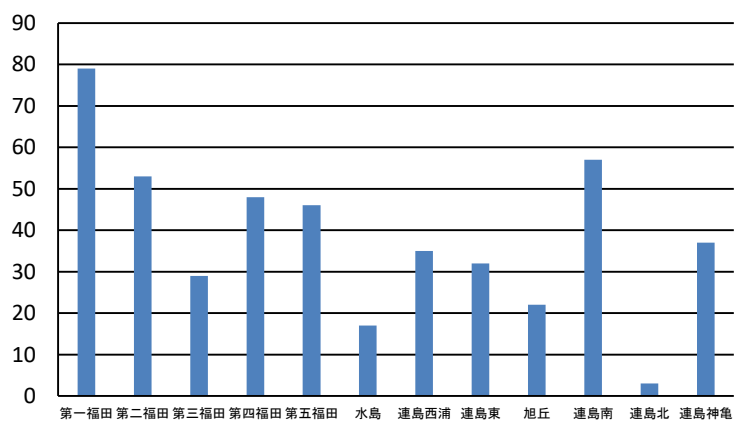
★ 国道430号、県道倉敷西環状線、県道水島港線で全体の約4分の1が発生している。

★ 国道430号において週後半に発生が多い。

路線別・時間帯別発生状況



学区別発生状況



★ 三路線とも、通勤・退社時間帯に多発傾向。

★ 第一福田学区での発生が最も多い。

## その他の交通指導取締り要点

- 取締り要望の強い、横断歩行者等妨害等違反、通行禁止違反等の取締りを強化します。
- 事故多発路線や交差点では、信号無視・一時不停止・合図不履行等の交差点関連違反や携帯電話使用違反、被害軽減のためのシートベルト取締りも実施します。
- 白バイやパトカーによるレッド走行、駐留監視による速度抑制を図ります。

通学路・生活道路では、可搬式速度違反自動取締装置を用いた速度超過違反取締りを強化します。