

# 平成26年度第2回和牛改良委員会

## 次 第

日時：平成26年9月2日(火)14:30～

場所：全農岡山県本部総合家畜市場 会議室

1 開 会

2 あいさつ

3 協議事項

(1)直接検定終了牛の措置について

(2)その他

4 閉 会

直接検定終了牛の措置について (平成26年9月2日 改良委員会)

名号(生年月日)	福中平9 (H25. 8. 10)	花矢大河 (H25. 9. 19)	玉勝忠 (H25. 9. 25)	美恵茂 (H25. 10. 3)
父名	福安照	沢茂勝	勝忠平	茂洋
母名	くにしげなかひら	はなはな	第45たま8の1	45たま8の11
母の父名	北国茂	利花	茂波(事業団)	勝忠平
母の祖父名	利花	北国7の8	北国7の8	茂波(事業団)
検定セット番号	26-1	26-1	26-1	26-1
検定期間	H26. 4. 23 H26. 8. 13	H26. 4. 23 H26. 8. 13	H26. 4. 23 H26. 8. 13	H26. 4. 23 H26. 8. 13
検定成績	D G 365日補正 得点	1.13 kg 474.6 kg 82.8 点	1.13 kg 440.6 kg 82.2 点	1.30 kg 498.3 kg 82.6 点
検定終了時体型	体高 胸囲 胸深 尻長 かん幅	127.0 cm 182.0 cm 63.0 cm 51.0 cm 44.0 cm	121.0 cm 165.0 cm 61.0 cm 47.0 cm 44.5 cm	123.2 cm 173.0 cm 64.0 cm 49.0 cm 45.0 cm
体型グラフ				
育種値	枝肉重量 ロス芯面積 パラ厚 脂肪交雑	母牛推定(第39回) ランク 《本牛期待》 21.143 kg C 18.178 cm <sup>2</sup> 1% 0.482 cm C 2.469 1% 《B》 《A》 《B》 《A》	母牛推定(第39回) ランク 《本牛期待》 7.676 kg C 9.745 cm <sup>2</sup> A3 0.754 cm A3 1.726 5% 《A》 《A》 《A》 《A》	母牛推定(第39回) ランク 《本牛期待》 60.494 kg A3 12.931 cm <sup>2</sup> 5% 1.140 cm 5% 1.982 1% 《B》 《A》 《B》 《A》
コメント	①岡山系20%、気高系5%、兵庫系75%で作出。 ②期待育種値は高い。前躯、体幅は良好。竹体上線、尻幅に難。	①岡山系50%、気高系及び兵庫系各25%で作出。 ②期待育種値は高い。発育、体積は良好。竹体上線、肩端に難。	①岡山系25%、気高系25%、兵庫系50%で作出。 ②期待育種値は高い。発育、肩付きに難。	①岡山系37.5%、気高系12.5%、兵庫系50%で作出。 ②期待育種値は高い。発育、体積は良好。均称、肩付きに難。
処置(案)	選抜	選抜	去勢後肥育	選抜

検定牛名号 **福中平 9** 子牛記号番号 2013子受卵岡黒1510 1341827561  
 生年月日 平成25年8月10日生 産地 岡山県美作市栗野  
 検定場 岡山県総合畜産センター 検定期間 平成26年4月23日 ~ 平成26年8月13日  
 (112日間)  
 所有者 岡山県総合畜産センター 育種価評価年月 平成26年3月 地域 岡山

<b>福安照</b> 黒原 3938 (83. 6) [鳥取・東伯] J=16 間検 0. 96 3. 8 H18 51 74. 2 育種価 CABAAA	<b>福栄</b> 黒原 2886 (82. 8) [鳥取・鳥取] 直検 1. 31 J=09 間検 0. 92 2. 6 H08 47 73. 2	<b>安福 (岐阜)</b> 黒育 180 (83. 4) [兵庫・美方]	<b>安谷土井</b> 黒育 85 [兵庫・美方]
		<b>はるみ</b> 黒高 201001 (00. 0) [兵庫・美方]	<b>ちずる</b> 黒育 7592 [兵庫・美方]
		<b>安平</b> 黒原 2208 (84. 0) [宮崎・宮崎]	<b>菊照土井</b> 黒育 100 [兵庫・美方]
		<b>もりあき</b> 黒原 506632 (79. 0) [兵庫・豊岡]	<b>てつや</b> 黒高114532 [兵庫・美方]
<b>くにしげなかひら</b> 黒 2172214 (82. 5) [岡山・美作] 育種価 CAAAAA 産子番号 18 (平成15年11月22日生)	<b>北国茂</b> 黒 13161 (80. 1) [鳥取・東伯] 直検 1. 10 J=12 間検 0. 92 3. 1 H13 46 73. 6	<b>北国7の8</b> 黒原 1530 (86. 7) [島根・大田]	<b>安福 (宮崎)</b> 黒原 1255 [兵庫・美方]
		<b>はるあき</b> 黒高 626335 (81. 5) [島根・雲南]	<b>きよふく</b> 黒原568518 [岐阜・高山]
		<b>利花</b> 黒原 3505 (84. 5) [岡山・久米]	<b>菊照土井</b> 黒育 100 [兵庫・美方]
		<b>第1たなかひら</b> 黒原1048179 (85. 6) [岡山・高梁]	<b>もりてる7</b> 黒育 16784 [兵庫・豊岡]
<b>としなかひら</b> 黒 2054860 (83. 1) [岡山・美作]	<b>北国7の8</b> 黒原 1530 (86. 7) [島根・大田]	<b>北国7の8</b> 黒原 1530 (86. 7) [島根・大田]	<b>第7糸桜</b> 黒育 29 [島根・仁多]
		<b>はるあき</b> 黒高 626335 (81. 5) [島根・雲南]	<b>きたぐに7</b> 黒高 34962 [島根・大田]
		<b>利花</b> 黒原 3505 (84. 5) [岡山・久米]	<b>糸光 ◆</b> 黒育 90 [島根・飯石]
		<b>第1たなかひら</b> 黒原1048179 (85. 6) [岡山・高梁]	<b>第5はるみつ6</b> 黒高 109827 [島根・雲南]
<b>としなかひら</b> 黒 2054860 (83. 1) [岡山・美作]	<b>利花</b> 黒原 3505 (84. 5) [岡山・久米]	<b>利花</b> 黒原 3505 (84. 5) [岡山・久米]	<b>利幸土井</b> 黒 11668 [兵庫・美方]
		<b>第1たなかひら</b> 黒原1048179 (85. 6) [岡山・高梁]	<b>はなや6</b> 黒原713821 [岡山・久米]
		<b>第1たなかひら</b> 黒原1048179 (85. 6) [岡山・高梁]	<b>高栄</b> 黒原 1412 [岐阜・下呂]
		<b>第1たなかひら</b> 黒原1048179 (85. 6) [岡山・高梁]	<b>たなかひら</b> 黒原 980721 [岡山・真庭]

開始時日齢		256. 0	発育	開始時	8週時	終了時	飼料摂取量		余剰飼料摂取量 (kg)	
体	生時	31. 0	体高	114. 6	122. 0	127. 0	粗飼料摂取率	53	記録	育種価(※)
	開始時	351. 0	胸囲	161. 0	172. 0	182. 0	濃厚飼料	446	-58. 0	
	8週時	415. 0	胸深	58. 5	60. 5	63. 0	粗飼料	510	-64. 0	
	終了時	478. 0	尻長	47. 0	50. 0	51. 0	CP	115	7. 0	
重	180補正体重	256. 0	かん幅	40. 0	41. 0	44. 0	TDN	594	-33. 0	
	365補正体重	474. 6	終了時審査得点	82. 8			開始美点	体幅、体深、体伸		
一日平均増体量	前半	1. 14	σ判定	終了時体高	0. 8σ	栄養度(終了時)	開始欠点	発育(体高)、体下線、被毛質(粗)		
	後半	1. 13		終了時体重	1. 6σ	7	終了美点	体幅、前駆、資質		
	全期間	1. 13	精液検査				終了欠点	体締り、体下線、尻幅		

検定牛名号 **花矢大河** 子牛記号番号 2013子受卵岡黒1524 1345356487  
 生年月日 平成25年9月19日生 産地 岡山県久米郡美咲町北  
 検定場 岡山県農林水産総合C畜産研究所 検定期間 平成26年4月23日 ~ 平成26年8月13日  
 (112日間)  
 所有者 岡山県農林水産総合C畜産研究所 育種価評価年月 平成26年3月 地域 岡山

<b>沢茂勝</b> 黒原 4257 (84.1) 黒高 2042 (85.0) [宮城・石巻] 直検 1.56 G=19 産検 現検 H17	<b>平茂勝</b> 黒原 2441 (89.0) 12育種 [鹿兒・薩摩] 全共 直検 1.47 間検 1.01 3.3 H06 43 73.0	<b>第20平茂</b> 黒育 134 (84.7) [鳥取・鳥取]	<b>気高</b> 黒育 9 [鳥取・鳥取]
		<b>ふくみ</b> 黒高 106567 (81.0) [鹿兒・曾於]	<b>第13ひらしげ</b> 黒高 16819 [鳥取・鳥取]
		<b>糸藤 (岡山)</b> 黒育 154 (83.2) [岡山・苫田]	<b>宝勝</b> 黒育 175 [鹿兒・鹿鹿]
		<b>さわだ1の1</b> 黒原 655666 (83.6) [岡山・新見]	<b>はつこ</b> 黒原 156592 [鹿兒・曾於]
<b>はなはな</b> 黒原1314391 (82.2) 黒高 210560 [岡山・津山] 枝肉1 育種価 AAAAAA 産子番号 6 (平成15年5月16日生)	<b>利花</b> 黒原 3505 (84.5) [岡山・久米] 直検 1.31 J=09 間検 0.92 2.6 H08 47 73.2	<b>利幸土井</b> 黒 11668 (80.3) [兵庫・美方]	<b>第7糸桜</b> 黒育 29 [鳥根・仁多]
		<b>はなや6</b> 黒原 713821 (80.0) [岡山・久米]	<b>ひろた1</b> 黒高 34962 [岡山・苫田]
		<b>北国7の8</b> 黒原 1530 (86.7) [鳥根・大田]	<b>奥松</b> 黒育 87 [岡山・新見]
		<b>はなや6</b> 黒原 713821 (80.0) [岡山・久米]	<b>さわだ1</b> 黒育 15424 [岡山・新見]
	<b>第6はなや3</b> 黒原 936881 (80.6) [岡山・久米]	<b>安幸土井</b> 黒育 169 [兵庫・美方]	
		<b>はなや6</b> 黒原 713821 (80.0) [岡山・久米]	<b>かつふく</b> 黒高 71579 [兵庫・美方]
	<b>第6はなや</b> 黒原 351769 [岡山・久米]	<b>糸藤 (岡山)</b> 黒育 154 [岡山・苫田]	
		<b>第7糸桜</b> 黒育 29 [鳥根・仁多]	
		<b>きたぐに7</b> 黒高 34962 [鳥根・大田]	
		<b>糸藤</b> 黒育 154 [岡山・苫田]	
<b>第6はなや</b> 黒原 351769 [岡山・久米]	<b>糸藤</b> 黒育 154 [岡山・苫田]		
<b>第6はなや</b> 黒原 351769 [岡山・久米]	<b>糸藤</b> 黒育 154 [岡山・苫田]		

開始時日齢		216.0	発育	開始時	8週時	終了時	飼料摂取量		余剰飼料摂取量 (kg)		
体	生時	31.0	体高	115.0	120.2	126.0	粗飼料摂取率	48	記録	育種価(※)	
	開始時	292.0	胸囲	150.0	158.0	170.0	濃厚飼料	487	13.0		
	8週時	344.0	胸深	59.0	59.5	62.5	粗飼料	446	-41.0		
	終了時	421.0	尻長	42.5	45.5	48.5	CP	116	15.0		
	180補正体重	248.5	かん幅	39.0	41.0	44.0	TDN	588	10.0		
重	365補正体重	463.6	終了時審査得点	82.9			開始	美点 発育、体深、体伸			
一日平均増体量	前半	0.93	σ判定	終了時体高	1.5σ	栄養度(終了時)	開始	欠点 鯉背、肩端、腿			
	後半	1.38		終了時体重	1.4σ	6	終了	美点 発育、体深、体伸、尻形			
	全期間	1.15	精液検査				終了	欠点 体上線、肩端、前背幅、背(鯉背)			

検定牛名号 **玉勝忠** 子牛記号番号 2013子受卵岡黒4584 1340493613  
 生年月日 平成25年9月25日生 産地 岡山県津山市上田邑  
 検定場 岡山県農林水産総合C畜産研究所 検定期間 平成26年4月23日 ~ 平成26年8月13日  
 (112日間)  
 所有者 岡山県農林水産総合C畜産研究所 育種価評価年月 平成26年3月 地域 岡山

<b>勝忠平</b> 黒原 3800 (87.5) [鹿児・薩摩] L=21 現検 H20	<b>平茂勝</b> 黒原 2441 (89.0) 12育種 [鹿児・薩摩] 全共 直検 1.47 間検 1.01 3.3 H06 43 73.0	<b>第20平茂</b> 黒育 134 (84.7) [鳥取・八頭]	<b>気高</b> 黒育 9 [鳥取・鳥取]
		<b>ふくみ</b> 黒高 106567 (81.0) [鹿児・曾於]	<b>第13ひらしげ</b> 黒高 16819 [鳥取・鳥取]
		<b>忠福</b> 黒育 129 (82.3) [兵庫・美方]	<b>宝勝</b> 黒育 175 [鹿児・鹿屋]
		<b>うめ</b> 黒高128002 (00.0) [鹿児・鹿屋]	<b>はつこ</b> 黒原156592 [鹿児・曾於]
<b>第45たま8の1</b> 黒原 1343669 (81.9) [岡山・真庭]	<b>茂波 (事業団)</b> 黒原 3079 (82.9) [鳥取・鳥取] 直検 1.51 J=13 間検 0.94 2.7 H09 47 74.0	<b>茂重波</b> 黒高 634 (80.3) [兵庫・美方]	<b>安美土井</b> 黒育 48 [兵庫・美方]
		<b>うめ</b> 黒高128002 (00.0) [鹿児・鹿屋]	<b>第2よしいち</b> 黒高35156 [兵庫・美方]
		<b>やえこ3</b> 黒原 809358 (81.4) [兵庫・美方]	<b>第20平茂</b> 黒育 134 [鳥取・八頭]
		<b>北国7の8</b> 黒原 1530 (86.7) [鳥根・大田]	<b>つるさかえの1</b> 黒原345213 [鹿児・鹿屋]
		<b>第45たま8</b> 黒原 1114184 (82.4) 黒育 20331 [岡山・津山]	<b>茂金波</b> 黒育 7 [兵庫・美方]
		19育岡山 枝肉 3	<b>しげみつ</b> 黒育 42121 [兵庫・美方]
		<b>第45たま</b> 黒育 994305 (84.0) [岡山・新見]	<b>菊照土井</b> 黒高 100 [兵庫・美方]
			<b>しげひめ</b> 黒育 16358 [兵庫・美方]
育種価 AAACAA 産子番号 #VALUE! (平成33年1月0日生)		<b>第7糸桜</b> 黒育 29 [鳥根・仁多]	<b>きたぐに7</b> 黒高 34962 [鳥根・大田]
		<b>紋次郎</b> 黒育 14 [岡山・新見]	<b>第35たま</b> 黒原 506925 [岡山・新見]

開始時日齢	210.0	発育	開始時	8週時	終了時	飼料摂取量		余剰飼料摂取量 (kg)		
体	生時	31.0	体高	112.0	116.0	121.0	粗飼料摂取率	49	記録	育種価(※)
	開始時	265.0	胸囲	143.0	155.0	165.0	濃厚飼料	474	33.0	
	8週時	332.0	胸深	53.5	58.0	61.0	粗飼料	454	-8.0	
	終了時	392.0	尻長	42.0	45.0	47.0	CP	114	17.0	
	180補正体重	231.6	かん幅	39.0	42.0	44.5	TDN	583	31.0	
重	365補正体重	440.6	終了時審査得点	82.2			開始	美点	被毛の質、皮膚のゆとり、骨締まり	
一日平均増体量	前半	1.20	σ判定	終了時体高	0.1σ	栄養度(終了時)	開始	欠点	前背幅、下腿、体下線	
	後半	1.07		終了時体重	0.8σ	6	終了	美点	資質、尻幅	
	全期間	1.13	精液検査				終了	欠点	発育、体伸、肩付	

検定牛名号 **美恵茂** 子牛記号番号 2013子受卵岡黒4811 1335824569  
 生年月日 平成25年10月3日生 産地 岡山県津山市上田邑  
 検定場 岡山県農林水産総合C畜産研究所 検定期間 平成26年4月23日 ~ 平成26年8月13日  
 (112日間)  
 所有者 岡山県農林水産総合C畜産研究所 育種価評価年月 平成26年3月 地域 岡山

<b>茂洋</b> 黒原 3767 (86.5) [鹿児・霧島] 直検 1.54 G=20 産検 現検 H14 育種価 AAACAA	<b>茂勝</b> 黒原 2012 (82.5) 黒高 989 [宮城・栗原] 直検 1.28 産検 間検 0.82 3.1 H02 51 74.1	<b>茂重波</b> 黒高 634 (80.3) [兵庫・美方] <b>ひでかつ</b> 黒原 282819 (81.6) [宮城・栗原]	<b>茂金波</b> 黒育 7 [兵庫・美方]
			<b>しげみつ</b> 黒高 42121 [兵庫・美方]
			<b>茂重波</b> 黒高 634 [兵庫・美方]
			<b>せんかつ</b> 黒高 46685 [宮城・栗原]
4 5 た ま 8 の 1 1 黒原 1412965 (81.7) [岡山・津山] 育種価 AAACAA 産子番号 9 (平成19年2月6日生)	<b>勝忠平</b> 黒原 3800 (87.5) [鹿児・薩摩] G=16 現検 H13 第 4 5 た ま 8 の 1 黒原 1260637 (82.6) [岡山・津山]	<b>糸晴波</b> 黒育 130 (82.1) [島根・雲南]	<b>第7糸桜</b> 黒育 29 [島根・仁多]
		<b>あわたに1</b> 黒原 540464 (79.8) [島根・仁多]	<b>はらひめ2</b> 黒高 45596 [島根・飯石]
		<b>平茂勝</b> 黒原 2441 (89.0) [鹿児・薩摩]	<b>糸花</b> 黒育 152 [島根・飯石]
		<b>うめ2</b> 黒原 788266 (82.1) [鹿児・薩摩]	<b>てるまさり</b> 黒育 18174 [島根・仁多]
<b>茂波(事業団)</b> 黒原 3079 (82.9) [鳥取・鳥取]	<b>第45たま8</b> 黒高 203311 (00.0) [岡山・津山]	<b>第20平茂</b> 黒育 134 [鳥取・八頭]	<b>ふくみ</b> 黒高106567 [鹿児・曾於]
		<b>忠福</b> 黒育 129 [兵庫・美方]	
		<b>うめ</b> 黒高128002 [鹿児・鹿屋]	
		<b>茂重波</b> 黒高 634 [兵庫・美方]	
<b>やえこ3</b> 黒原809358 [兵庫・美方]	<b>北国7の8</b> 黒原 1530 [島根・大田]		
<b>第45たま</b> 黒原 994305 [岡山・新見]			

開始時日齢		202.0	発育	開始時	8週時	終了時	飼料摂取量		余剰飼料摂取量(kg)		
体	生時	31.0	体高	113.6	117.4	123.2	粗飼料摂取率	50	記録	育種価(※)	
	開始時	286.0	胸囲	150.0	157.0	173.0	濃厚飼料	488	14.0	-21	
	8週時	348.0	胸深	56.5	60.5	64.0	粗飼料	491	-21.0	17	
	終了時	432.0	尻長	42.0	46.0	49.0	CP	121	17.0	18	
	180補正体重	258.2	かん幅	40.0	41.5	45.0	TDN	614	18.0	0	
重	365補正体重	498.3	終了時審査得点	82.6		開始	美点	発育、体伸、体深			
一日平均増体量	前半	1.11	σ判定	終了時体高	1.0σ	栄養度(終了時)	欠点	やや前背幅、肋張り、肩端			
	後半	1.50	σ判定	終了時体重	2.2σ	6	終了	美点	発育、体伸、体深		
	全期間	1.30	精液検査				欠点	均称、前背幅、巾肩端			

# 直接検定終了牛の兄弟の枝肉成績

## 福中平9

母牛名	母父牛名	祖父牛名	曾祖父牛名	曾々祖父牛名	産子No	性	父牛名	生年月日	出荷年	出荷月齢	枝重	ロ-入	ハ-ウ	皮下	歩留	BMS No	歩留等	肉質等
くにしげなかひら	北国茂	利花	高栄	平田	4	去	寛平茂	H20.6.6	22	25.7	486.0	62	8.5	1.2	75.9	11	A	5
くにしげなかひら	北国茂	利花	高栄	平田	5	去	福安照	H21.5.3	23	28.4	484.4	70	8.2	2.1	76.0	10	A	5
くにしげなかひら	北国茂	利花	高栄	平田	2	去	安茂勝	H18.8.27	20	27.2	433.4	51	7.5	1.5	74.3	9	A	5
くにしげなかひら	北国茂	利花	高栄	平田	3	去	安茂勝	H19.7.26	21	27.1	501.8	62	9.2	2.9	74.7	9	A	5
くにしげなかひら	北国茂	利花	高栄	平田	6	去	寛平茂	H22.4.13	24	27.6	475.3	61	7.8	2.5	74.4	9	A	5

## 花矢大河

母牛名	母父牛名	祖父牛名	曾祖父牛名	曾々祖父牛名	産子No	性	父牛名	生年月日	出荷年	出荷月齢	枝重	ロ-入	ハ-ウ	皮下	歩留	BMS No	歩留等	肉質等
はなはな	利花	北国7の8	糸藤(岡山)	第7系桜	35	去	沢茂勝	H21.9.28	23	26.5	522.8	90	8.0	3.4	76.8	11	A	5
はなはな	利花	北国7の8	糸藤(岡山)	第7系桜	23	去	勝福茂	H20.6.25	22	29.5	490.0	56	6.1	2.0	72.8	10	A	5
はなはな	利花	北国7の8	糸藤(岡山)	第7系桜	37	去	新初英	H22.10.30	25	29.8	443.0	65	6.6	2.9	74.1	10	A	5
はなはな	利花	北国7の8	糸藤(岡山)	第7系桜	45	去	沢茂勝	H23.11.7	26	27.4	484.8	79	7.3	3.4	75.5	10	A	5
はなはな	利花	北国7の8	糸藤(岡山)	第7系桜	39	去	勝福茂	H23.3.27	25	27.2	430.0	54	7.2	1.9	74.2	9	A	5
はなはな	利花	北国7の8	糸藤(岡山)	第7系桜	34	去	盛利姫	H22.2.26	24	28.5	484.8	62	7.2	2.7	73.8	9	A	5
はなはな	利花	北国7の8	糸藤(岡山)	第7系桜	14	去	沢茂勝	H19.9.12	21	27.4	456.8	60	7.4	2.7	74.0	9	A	5
はなはな	利花	北国7の8	糸藤(岡山)	第7系桜	32	去	沢茂勝	H21.11.15	24	28.6	515.2	75	7.7	2.2	76.0	9	A	5
はなはな	利花	北国7の8	糸藤(岡山)	第7系桜	7	去	藤姫丸	H18.6.20	20	30.0	449.0	54	7.1	2.8	73.1	9	A	5
はなはな	利花	北国7の8	糸藤(岡山)	第7系桜	29	雌	藤姫丸	H21.7.25	23	27.5	451.0	68	7.9	3.7	74.6	9	A	5
はなはな	利花	北国7の8	糸藤(岡山)	第7系桜	40	雌	勝福茂	H23.7.11	25	27.0	433.6	65	8.1	2.1	76.0	8	A	5
はなはな	利花	北国7の8	糸藤(岡山)	第7系桜	41	雌	勝福茂	H23.7.10	25	28.6	442.0	65	8.1	1.7	76.2	8	A	5
はなはな	利花	北国7の8	糸藤(岡山)	第7系桜	25	雌	沢茂勝	H20.10.24	23	28.6	448.4	65	8.0	3.3	74.6	8	A	5
はなはな	利花	北国7の8	糸藤(岡山)	第7系桜	46	去	千代桜	H23.9.18	26	29.1	485.0	64	7.8	3.7	73.6	7	A	4
はなはな	利花	北国7の8	糸藤(岡山)	第7系桜	12	去	沢茂勝	H19.9.26	22	27.6	470.4	58	7.3	3.1	73.2	7	A	4
はなはな	利花	北国7の8	糸藤(岡山)	第7系桜	33	去	沢茂勝	H21.11.15	24	27.8	504.0	62	6.7	2.7	73.2	7	A	4
はなはな	利花	北国7の8	糸藤(岡山)	第7系桜	22	去	勝福茂	H20.6.24	22	29.9	446.0	60	6.0	2.6	73.2	6	A	4
はなはな	利花	北国7の8	糸藤(岡山)	第7系桜	19	去	新初英	H20.3.22	22	28.2	475.6	61	8.0	2.4	74.5	6	A	4
はなはな	利花	北国7の8	糸藤(岡山)	第7系桜	15	去	沢茂勝	H19.9.19	22	31.3	512.0	55	7.0	1.1	73.9	6	A	4
はなはな	利花	北国7の8	糸藤(岡山)	第7系桜	3	去	藤姫丸	H17.6.12	19	27.9	401.0	53	6.8	2.4	73.7	5	A	4

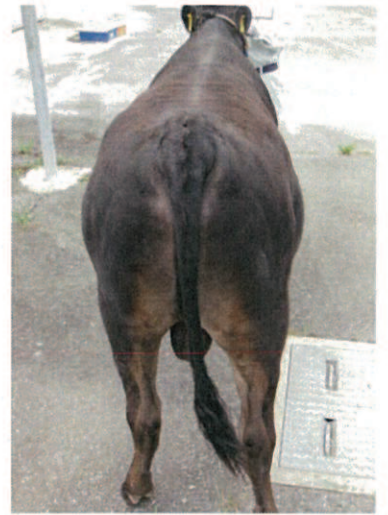
## 玉勝忠

母牛名	母父牛名	祖父牛名	曾祖父牛名	曾々祖父牛名	産子No	性	父牛名	生年月日	出荷年	出荷月齢	枝重	ロ-入	ハ-ウ	皮下	歩留	BMS No	歩留等	肉質等
45たま8の11	勝忠平	北国7の8	糸藤(岡山)	紋次郎	3	雌	藤景福	H23.7.20	26	30.6	461.0	60	7.2	2.8	73.7	9	A	5
45たま8の11	勝忠平	北国7の8	糸藤(岡山)	紋次郎	2	去	第7系桜	H22.9.9	24	27.1	465.4	60	8.5	2.0	75.3	7	A	4

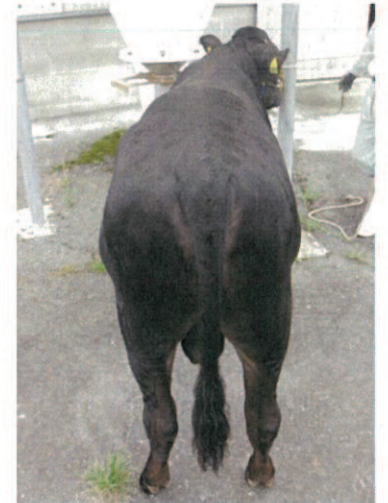
## 美恵茂

母牛名	母父牛名	祖父牛名	曾祖父牛名	曾々祖父牛名	産子No	性	父牛名	生年月日	出荷年	出荷月齢	枝重	ロ-入	ハ-ウ	皮下	歩留	BMS No	歩留等	肉質等
第45たま8の1	茂波	北国7の8	糸藤(岡山)	紋次郎	2	去	花茂勝2	H17.10.13	19	23.9	494.1	65	9.4	3.2	75.1	11	A	5
第45たま8の1	茂波	北国7の8	糸藤(岡山)	紋次郎	10	去	新初英	H22.10.26	24	24.0	438.9	53	8.2	2.3	74.2	8	A	5
第45たま8の1	茂波	北国7の8	糸藤(岡山)	紋次郎	6	去	新初英	H22.10.30	25	26.3	471.0	60	7.7	3.3	73.5	7	A	4
第45たま8の1	茂波	北国7の8	糸藤(岡山)	紋次郎	12	去	新初英	H22.10.26	24	24.7	434.6	57	8.1	2.8	74.3	6	A	4
第45たま8の1	茂波	北国7の8	糸藤(岡山)	紋次郎	4	去	茂重桜	H20.2.6	22	28.0	511.1	72	8.1	3.5	74.6	6	A	4
第45たま8の1	茂波	北国7の8	糸藤(岡山)	紋次郎	8	去	新初英	H22.11.16	25	26.0	411.4	48	7.1	2.7	72.8	5	A	4
第45たま8の1	茂波	北国7の8	糸藤(岡山)	紋次郎	9	去	第3系福	H22.10.28	25	28.3	454.0	65	8.2	2.3	75.6	4	A	3
第45たま8の1	茂波	北国7の8	糸藤(岡山)	紋次郎	7	去	茂洋	H22.9.7	24	27.4	455.8	54	6.4	2.3	72.9	4	A	3

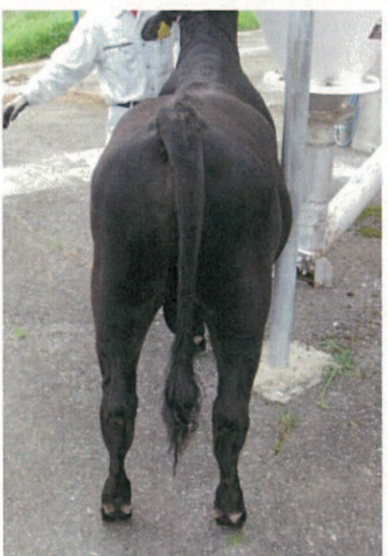
福中平9



花矢大河



玉勝忠



美恵茂

