

後代検定終了牛の措置について

1 沢利姫 号

(1) 生年月日 H20年12月24日

(2) 血統

父：沢茂勝

父の父：平茂勝

父の母：さわだ1の1の5 父の祖父：糸藤(岡山)

母：としひめ

母の父：利花

母の母：ひめせいせん

母の祖父：藤姫丸

(3) 枝肉成績及び育種価

区分	頭数	出荷月齢	枝肉成績	ロース芯面積	バラ厚	皮下脂肪	脂肪交雑
枝肉成績	21/21	28.6	469.3	57.8	7.2	3.4	6.4
育種価	15/21	—	45.97 (B1)	8.968 (A3)	0.070 (C)	0.556 (C)	1.733 (5%)

(4) 措置及び理由

1) 淘汰

2) 理由

①検定は終了し、脂肪交雑は、平均 6.4 と良好であるが、バラの厚さや皮下脂肪に難が見られる。

②血統構成も近い基幹種雄牛「新初英」と比較して利用の見込みは薄いと判断し、淘汰することとしたい。

2 茂洋勝 号

(1) 生年月日 H21年5月16日

(2) 血統

父：茂洋

父の父：茂勝

父の母：こざさ

父の祖父：糸晴波

母：かつさわだ

母の父：勝福茂

父の母：さわだ1の1の5 父の祖父：糸藤(岡山)

(3) 枝肉成績及び育種価

区分(県)	頭数	出荷月齢	枝肉成績	ロース芯面積	バラ厚	皮下脂肪	脂肪交雑
枝肉成績	17/18	28.0	476.2	58.6	7.2	3.5	5.9
育種価	10/18	—	45.15 (B1)	12.18 (5%)	0.110 (C)	0.507 (C)	1.204 (B2)

(4) 措置及び理由

1) 淘汰

2) 理由

① 18頭中17頭が終了し、脂肪交雑の平均 5.9 は現在の基幹種雄牛のレベルに達していない。他の形質も芳しくないことから淘汰することとしたい。

② 本牛は家畜改良事業団との協力検定種雄牛で事業団検定も終了した。

なお、事業団における選抜会議は平成26年7月を予定している。

現状では検定結果が芳しくないことから、淘汰の意思を伝えて了承願うこととする。

③ 事業団が実施中の検定成績

区分(事)	頭数	出荷月齢	枝肉成績	ロース芯面積	バラ厚	皮下脂肪	脂肪交雑
枝肉成績	19/19	28.4	462.2	55.0	7.6	3.0	5.4

候補種雄牛「花千代」について

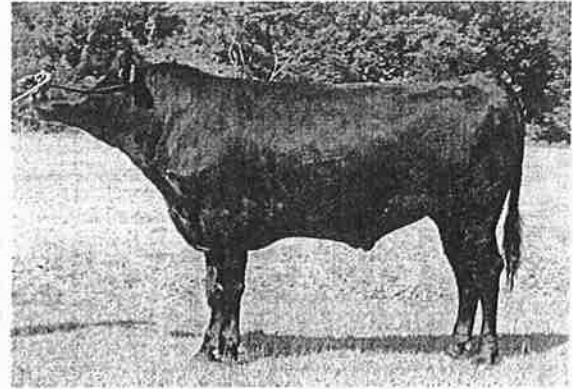
1 血統 期待育種価 等

生年月日：平成24年8月19日

生産者：畜産研究所

血統

千代桜 北国7の3 第7系桜
 きたぐに7
 ちよこ1 神高福
 ちよこ
 はなはな 利花 利幸土井
 はなや6
 第6はなや3 北国7の8
 はなや6



期待育種価

枝肉重量	ロース芯	バラ厚	皮下脂肪	歩留まり	脂肪交雑
57.270	17.544	0.885	-0.319	2.534	2.001
A3	1%	A2	B1	1%	1%

2 直接検定成績

検定期間中のDG 0.95kg

終了時審査得点 81.8点

終了時体高 122.6cm (-0.2σ)

3 現在の発育状況

H26.04.08		体高		十字部高		体長		胸囲		胸深	
H24.08.19	19.6	132.2	-1.10 σ	128.6	-1.60 σ	161.4	0.40 σ	194.0	0.30 σ	69.2	-0.20 σ
		胸幅		尻長		腰角幅		かん幅			
		50.5	0.80 σ	55.0	0.20 σ	50.5	1.30 σ	48.5	0.20 σ		

4 精液生産状況

精液量 平均3.0ml/回

精子活力 平均73.1+++/回

融解後活力 平均35+++/回

在庫本数 222本 (~ H26.6.23 現在)

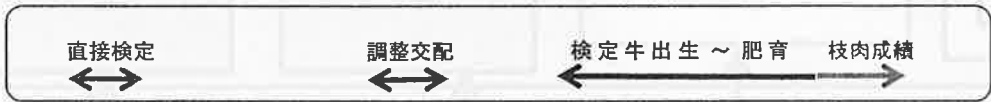
5 今後の対応

精液ストロー製造が芳しくないことから、今年度の現場後代検定には供さない。

なお、期待育種価は非常に高く、今後同じ種雄牛は生産できないことから、場内で試験交配し、受胎状況、産子状況を精査してからその後の対応を決めたい。

直接検定・後代検定実施スケジュール

選抜年度	種雄牛名	生年月	父	母	母の父	母の母の父	平成25年度	平成26年度	平成27年度	平成28年度
22	沢 利 姫	H20.12	沢茂勝	としひめ	利花	藤姫丸	→			
	茂 洋 勝	H21.5	茂洋	かつさわだ	勝福茂	糸藤(岡山)	←	→		
	義 勝 成	H21.7	花茂勝2	第10はせがわ1	松福美	北国7の8	←	→		
	姫 糸 藤	H21.10	糸藤(岡山)	しんはつひめ1	利花	平田	←	→		
23	千代花桜	H22.6	千代桜	とし4	利花	平田	←	→		
	千 代 玉	H22.9	千代桜	よしたま8	平茂勝	紋次郎	←	→		
	藤 沢 茂	H22.10	沢茂勝	まさみ5	藤平茂	北国7の8	←	→		
24	黒金糸藤	H23.3	糸藤(岡山)	としはつはな5	千代桜	利花	←	→		
	美咲秋藤	H23.12	茂洋	第8あきふじ	第2富藤	第6藤森	←	→		
	茂 花 矢	H23.12	茂洋	しんはなや7	利花	平茂勝	←	→		
	新 高 水	H24.3	新糸藤	たかみず81	平茂勝	北国7の8	←	→		
25	新岡光81	H24.8	茂洋	たかみず81	平茂勝	北国7の8	→	←		
	花 千 代	H24.8	千代桜	はなはな	利花	北国7の8	→	←		
26	新 百 合	H25.5	百合茂	しんはるいづみ	北国7の8	紋次郎	←	→		
	藤 利 花	H25.5	利花	まさみ5	藤平茂	北国7の8	←	→		
	福 中 平 9	H25.8	福安照	くにしげなひら	北国茂	利花	←	→		
	花 矢 大 河	H25.9	沢茂勝	はなはな	利花	北国7の8	←	→		
	玉 勝 忠	H25.9	勝忠平	第45たま8の1	茂波	北国7の8	←	→		
	美 恵 茂	H25.10	茂洋	45たま8の11	勝忠平	茂波	←	→		



新築肉倉の内装

新築肉倉の内装

平成26年度種雄牛選抜等計画 (案)

平成26年6月23日

区分	名 号	肥 育 成 績						精液在庫 本数	H26年度 選抜 淘汰	淘汰等理由 検定進捗状況	備 考 淘汰時期
		第 3 9 回 育 種 価 (ラ ン ク)									
		調査頭数	出荷月齢	枝肉重量	ロ-ス芯面積	バラ厚	脂肪交雑				
基幹	新 初 英	114 頭	28.4 カ月齢	457.8 kg 33.034 (B2)	56.2 cm ² 10.343 (A2)	7.5 cm 0.597 (B2)	6.1 1.336 (A3)	4,980			
基幹	北 盛 栄	15 頭	29.0 カ月齢	452.0 kg 15.603 (C)	55.7 cm ² 5.996 (B2)	7.8 cm 0.953 (A2)	6.8 1.879 3%	3,300			
基幹	美 盛 光	12 頭	29.2 カ月齢	477.7 kg 64.133 (A2)	54.8 cm ² 6.822 (B2)	7.9 cm 1.223 (3%)	6.5 1.794 (3%)	2,042			
基幹	美 咲 鶴	16 頭	28.5 カ月齢	482.7 kg 53.382 (A3)	58.3 cm ² 10.733 (A2)	8.0 cm 1.076 (A1)	6.2 1.568 (A1)	5,183			
候補	沢 利 姫	15 頭	28.6 カ月齢	471.4 kg 45.968 (B1)	56.3 cm ² 8.968 (A3)	7.0 cm 0.070 (C)	6.3 1.733 (5%)	1,776	淘汰	21頭全て終了 H26年度 後半	
候補	茂 洋 勝	10 頭	27.9 カ月齢	473.4 kg 45.153 (B1)	59.0 cm ² 12.177 (5%)	7.1 cm 0.110 (C)	6.0 1.204 (B2)	1,812	淘汰	19頭全て終了 事業団検定22後期 H26年度 前半	
候補	* 義 勝 成	12 頭		21.588 (C)	7.229 (B1)	1.005 (A1)	1.413 (A2)	1,298		12頭で検定中	
候補	* 姫 糸 藤	10 頭		15.522 (C)	8.281 (A3)	0.269 (C)	1.160 (B1)	1,632		10頭で検定中 事業団検定23前期	
候補	* 千 代 花 桜	19 頭		57.290 (A3)	17.135 (1%)	0.798 (A3)	1.509 (A1)	1,275		19頭で検定中 事業団検定23後期	
候補	* 千 代 玉	18 頭		68.198 (A1)	9.890 (A2)	0.954 (A1)	1.194 (B1)	1,031		18頭で検定予定	
候補	* 藤 沢 茂	17 頭		54.763 (A3)	11.170 (A1)	0.704 (B1)	1.664 (5%)	1,674		17頭で検定予定 事業団検定24前期	
候補	* 黒 金 糸 藤	17 頭		44.682 (B1)	8.018 (A3)	0.534 (B2)	1.232 (B1)	1,226		17頭で検定予定	
候補	* 新 高 水			14.366 (C)	7.972 (A3)	0.552 (B2)	1.597 (A1)	786		H25前半調整交配	
候補	* 美 咲 秋 藤			55.659 (A3)	12.321 (5%)	0.435 (C)	1.245 (A3)	1,375		H25前半調整交配 事業団検定25前期	
候補	* 茂 花 矢			24.435 (C)	10.476 (A1)	-0.004 (C)	1.210 (B1)	732		H25後半調整交配	
候補	* 新 岡 光 8 1			46.870 (B1)	11.660 (5%)	0.471 (B2)	1.411 (A2)	679		H26前半調整交配 事業団検定26前期	
候補	* 花 千 代			53.129 (A3)	17.956 (1%)	0.922 (A2)	2.024 (1%)	222		H26前半調整交配* 精液製造 に難	

名号欄に*印のある種雄牛は、父牛、母牛からの期待もしくは期待の期待育種価