

別添資料

平成 2 8 年度第 1 回和牛改良委員会資料

平成 2 8 年 6 月 2 8 日

検定牛名号 **晴乃国** 子牛記号番号 2015子岡黒4223 1374873450
 生年月日 平成27年4月15日生 産地 岡山県津山市上田邑
 検定場 岡山県農林水産総合C畜産研究所 検定期間 平成27年11月10日 ~ 平成28年3月1日
 (112日間)
 所有者 岡山県農水七畜産研究 育種価評価年月 平成27年10月 地域 岡山

第1花国 黒 12510 (82.8) [青森・つが] 直検 1.36 G=15 間検 1.03 2.7 H08 43 72.8	北国7の8 黒原 1530 (86.7) [島根・大田] 直検 1.30 J=10 産検 間検 0.94 2.7 S63 42 73.0	第7糸桜 黒育 29 (81.0) [島根・仁多]	第14茂 黒高 280 [岡山・苫田]
		きたぐに7 黒高 34962 (79.0) [島根・大田]	第9いとざくら 黒育 695 [島根・仁多]
		花桜 黒高 957 (00.0) [島根・飯石]	晴美 黒育 19 [鳥取・八頭]
		第2あおひろ 黒原 601491 (79.6) [島根・安来]	もりなか 黒高 6976 [島根・大田]
たかみず81の1 黒原 1458684 (81.1) [岡山・津山]	あおはな 黒高 140927 (00.0) [島根・安来]	糸花 黒育 152 [島根・飯石]	第5いとしげ 黒原177028 [島根・飯石]
		第20あおひろ 黒原 127156 [島根・安来]	糸光 ◆ 黒育 90 [島根・飯石]
		平茂勝 黒原 2441 (89.0) [鹿児島・薩摩]	あおひろ 黒原 127156 [島根・安来]
		うめ2 黒原 788266 (82.1) [鹿児島・薩摩]	第20平茂 黒育 134 [鳥取・八頭]
たかみず81 黒原1314391 (82.2) 黒高 210560 [岡山・津山]	百合茂 黒原 4086 (88.8) [鹿児島・薩摩] 直検 1.54 G=20 現検 H14	うめ 黒原 788266 (82.1) [鹿児島・薩摩]	忠福 黒育 129 [兵庫・美方]
		平茂勝 黒原 2441 (89.0) [鹿児島・薩摩]	うめ 黒高128002 [鹿児島・鹿屋]
		たかみず8 黒原 202153 (00.0) [岡山・加賀]	第20平茂 黒育 134 [鳥取・八頭]
		たかみず3 黒 1923928 [岡山・新見]	ふくみ 黒高106567 [鹿児島・曾於]

開始時日齢		209.0	発育	開始時	8週時	終了時	飼料摂取量		余剰飼料摂取量 (kg)	
体	生時	31.0	体高	113.6	121.6	125.2	粗飼料摂取率	50	記録	育種価(※)
	開始時	267.0	胸囲	148.0	159.0	169.0	濃厚飼料	426	1.0	
	8週時	318.0	胸深	55.5	58.0	61.0	粗飼料	428	-23.0	
	終了時	372.0	尻長	43.0	46.0	49.0	CP	101	8.0	
重	180補正体重	234.3	かん幅	37.5	40.5	42.5	TDN	531	8.0	
	365補正体重	413.4	終了時審査得点	83.2			開始美点	発育、体伸、尻幅、皮膚のゆとり		
一日平均増体量	前半	0.91	σ判定	終了時体高	1.4σ	栄養度(終了時)	開始欠点	体上線、体下線、蹄		
	後半	0.96		終了時体重	0.3σ	6	終了美点	発育、体伸、体上線		
	全期間	0.94	精液検査				終了欠点	後駆、体下線、蹄、毛色(淡)		

検定牛名号 葵花園 2
 生年月日 平成27年3月4日生
 検定場 岡山県農林水産総合C畜産研究所

子牛記号番号 2015子受卵岡黒5210 0861779329
 産地 岡山県新見市哲多町
 検定期間 平成27年11月10日 ~ 平成28年3月1日

(112日間)

所有者 岡山県農水七畜産研究 育種価評価年月 平成27年10月 地域 岡山

第1花園 黒 12510 (82.8) [青森・つが] 直検 1.36 G=15 間検 1.03 2.7 H08 43 72.8	北国7の8 黒原 1530 (86.7) [島根・大田] 直検 1.30 J=10 産検 間検 0.94 2.7 S63 42 73.0	第7糸桜 黒育 29 (81.0) [島根・仁多] きたぐに7 黒高 34962 (79.0) [島根・大田]	第14茂 黒高 280 [岡山・吉田] 第9いとざくら 黒育 695 [島根・仁多] 晴美 黒育 19 [鳥取・八頭] もりなか 黒高 6976 [島根・大田]
	あおはな 黒高 140927 (00.0) [島根・安来] 枝肉 1	花桜 黒高 957 (00.0) [島根・飯石] 第2あおひろ 黒原 601491 (79.6) [島根・安来]	糸花 黒育 152 [島根・飯石] 第5いとしげ 黒原177028 [島根・飯石] 糸光 ◆ 黒育 90 [鳥取・飯石] あおひろ 黒原 127156 [島根・安来]
てっこう1643 黒原 1319005 (84.4) 黒高 210554 () [岡山・新見] 26育岡山 2 枝肉 1 育種価 BABBAA 産子番号 13 (平成16年7月19日生)	沢茂勝 黒原 3938 (83.6) [岡山・新見] 直検 1.60 G=16 現検 H13 とし1 黒原1198238 (82.2) 黒高 205423 [岡山・新見] 枝肉 10	平茂勝 黒原 2441 (89.0) [鹿児島・薩摩] ふくみ 黒高 106567 (81.0) [鹿児島・曾於] 利花 黒原 3505 (84.5) [岡山・久米] 第13もりいし 黒原 805895 (86.0) [岡山・津山]	第20平茂 黒育 134 [鳥取・八頭] ふくみ 黒高106567 [鹿児島・曾於] 宝勝 黒育 175 [鹿児島・鹿屋] はつこ 黒原156592 [鹿児島・曾於] 利幸土井 黒 11668 [兵庫・美方] はなや6 黒原 713821 [岡山・久米] 平田 黒高 937 [岡山・吉田] もりいし5 黒 1567337 [岡山・久米]

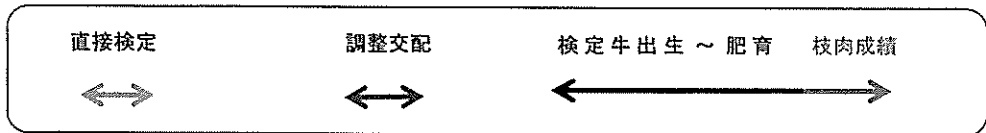
開始時日齢		251.0	発育	開始時	8週時	終了時	飼料摂取量		余剩飼料摂取量 (kg)	
体	生時	31.0	体高	112.4	117.2	123.0	粗飼料摂取率	51	記録	育種価(※)
	開始時	286.0	胸囲	150.0	160.0	172.0	濃厚飼料	458	9.0	
	8週時	343.0	胸深	55.5	58.0	63.0	粗飼料	470	-9.0	
	終了時	405.0	尻長	43.0	47.0	50.0	CP	109	10.0	
重	180補正体重	213.9	かん幅	38.0	40.0	43.0	TDN	576	17.0	
	365補正体重	407.1	終了時審査得点	82.6			開始美点	体深、体上線、骨締まり		
一日平均増体量	前半	1.02	σ判定	終了時体高	-0.2σ	栄養度(終了時)	開始欠点	発育、体伸、均称		
	後半	1.11		終了時体重	0.0σ	6	終了美点	背腰、体深		
	全期間	1.06	精液検査				終了欠点	発育、体伸、資質		

直接検定終了牛 兄弟の枝肉成績

母牛登録番号	登録点数	母牛名	産子No	性	父牛名	と畜年月日	出荷年	出荷月齢	枝重	ロース	ハラ	皮下	歩留	BMSNo	歩留等級	肉質等級
2921458684	81.1	たかみず81の1	1	雌	第3糸福	H24.11.22	H24	30.2	462.6	80	8.8	2.2	77.9	11	A	5
2921458684	81.1	たかみず81の1	2	雌	千代桜	H25.9.3	H25	27.7	495.0	61	9.0	3.5	74.0	11	A	5
2921319005	84.4	てっこう1643	1	去勢	千代桜	H20.12.1	H20	28.7	547.6	66	9.0	1.4	75.9	12	A	5
2921319005	84.4	てっこう1643	2	去勢	利花	H21.12.22	H21	29.4	419.2	51	7.2	2.8	73.1	7	A	4
2921319005	84.4	てっこう1643	4	雌	西花8	H24.2.3	H24	30.8	418.4	49	7.0	3.2	72.4	7	A	4
2921319005	84.4	てっこう1643	7	雌	千代花桜	H27.4.17	H27	30.9	462.4	59	8.0	2.9	74.0	7	A	4

直接検定・後代検定実施スケジュール

選抜年度	種雄牛名	生年月	父	母	母の父	母の母の父	平成25年度	平成26年度	平成27年度	平成28年度
24	黒金糸藤	H23.3	糸藤(岡山)	としはつはな5	千代桜	利花	←————→			
	美咲秋藤	H23.12	茂洋	第8あきふじ	第2富藤	第6藤森	⇔	←————→	→	
	茂花矢	H23.12	茂洋	しんはなや7	利花	平茂勝	⇔	←————→		
	新高水	H24.3	新糸藤	たかみず81	平茂勝	北国7の8	⇔	←————→		
25	新岡光81	H24.8	茂洋	たかみず81	平茂勝	北国7の8	→	⇔	←————→	
	花千代	H24.8	千代桜	はなはな	利花	北国7の8	→	⇔	←————→	
26	新百合	H25.5	百合茂	しんはるいつみ	北国7の8	紋次郎	⇔	⇔	←————→	
	福中平	H25.8	福安照	くにしげなかひら	北国茂	利花		⇔ ⇔	←————→	
	花矢大河	H25.9	沢茂勝	はなはな	利花	北国7の8		⇔ ⇔	←————→	
	美恵茂	H25.10	茂洋	45たま8の11	勝忠平	茂波		⇔	⇔ ←————→	
27	百合高	H26.11	沢茂勝	ふくひめ9の3	花茂勝2	利花			⇔ ⇔	←.....→
	葵花国2	H27.3	第1花園	てっこう1643	沢茂勝	利花			⇔	←.....→
	晴乃国	H27.4	第1花園	たかみず81の1	百合茂	平茂勝			⇔	←.....→
28	秋藤花園	H27.8	第1花園	第11あきふじ	美津福	第2富藤				⇔
	葵花国5	H27.8	第1花園	てっこう1643	沢茂勝	利花				⇔
	高美須	H27.9	北盛栄	たかみず81の1	百合茂	平茂勝				⇔
	糸花新英	H27.12	新初英	いとはな11の8	美津福	第2富藤				⇔
	哲多27246	H27.12	義勝成	まつさわしげ	沢茂勝	福栄				⇔



平成 28 年度種雄牛選抜等計画

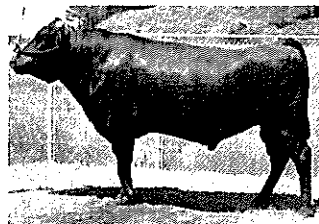
平成28年6月28日

区分	名 号	肥 育 成 績						精液在庫 本数	H28年度 選抜 淘汰	淘汰等理由 検定進捗状況
		第 4 3 回 育 種 価 (ラ ン ク)								
		調査頭数	出荷月齢	枝肉重量	ロ-ス芯面積	バラ厚	脂肪交雑			
基幹	新 初 英	199 頭	28.5 カ月齢	467.4 kg 48.016 (B2)	57.5 cm ² 12.810 (A1)	7.5 cm 0.622 (B2)	6.1 1.485 (A3)	7,780		
基幹	北 盛 栄	47 頭	28.8 カ月齢	466.7 kg 35.779 (C)	55.5 cm ² 7.184 (C)	8.1 cm 1.373 (3%)	6.4 1.698 (A1)	3,388		
基幹	美 咲 鶴	20 頭	28.5 カ月齢	479.9 kg 61.150 (A3)	57.6 cm ² 10.531 (A3)	8.0 cm 1.053 (A1)	5.9 1.429 (A3)	4,576		
基幹	義 勝 成	13 頭	28.6 カ月齢	505.5 kg 67.557 (A3)	58.6 cm ² 9.302 (B1)	8.3 cm 1.632 (1%)	6.8 1.729 (A1)	1,829		
候補	藤 沢 茂	28 頭	29.0 カ月齢	501.5 kg 101.845 (3%)	69.4 cm ² 27.254 (1%)	8.0 cm 1.126 (A1)	7.6 2.400 (1%)	2,255		
候補	黒 金 糸 藤	17 頭	28.4 カ月齢	446.3 kg 46.032 (C)	53.5 cm ² 8.614 (C)	7.4 cm 0.515 (C)	6.7 1.251 (C)	1,425		17頭で検定予定
候補	* 新 高 水	18 頭		29.767 (C)	10.671 (A2)	0.722 (B1)	1.805 (3%)	856		18頭で検定予定
候補	* 美 咲 秋 藤	14 頭		69.317 (A2)	13.428 (5%)	0.531 (B2)	1.549 (A1)	1,728		14頭で検定予定 事業団検定25前期
候補	* 茂 花 矢	17 頭		32.743 (B2)	11.441 (A1)	0.035 (C)	1.510 (A2)	838		17頭で検定予定
候補	* 新 岡 光 8 1	15 頭		64.241 (A2)	14.060 (3%)	0.706 (B1)	1.903 (3%)	818		H26前半調整交配 事業団検定26前期
候補	* 花 千 代			53.407 (A3)	18.743 (1%)	0.872 (A2)	2.018 (1%)	603		
候補	* 新 百 合			65.905 (A2)	6.640 (B2)	0.943 (A2)	1.605 (A1)	1,304		H26前半調整交配
候補	* 福 中 平			23.097 (C)	11.183 (A2)	0.885 (A2)	1.937 (1%)	1,605		H26後半調整交配
候補	* 花 矢 大 河			43.319 (B2)	16.527 (1%)	0.453 (C)	2.092 (1%)	1,217		H26後半調整交配
候補	* 美 恵 茂			58.907 (A3)	16.522 (1%)	0.721 (B1)	1.961 (1%)	952		H27前半調整交配
候補	* 百 合 高			89.731 (3%)	15.971 (1%)	1.152 (5%)	2.077 (1%)	358		H27後半調整交配

名号欄に*印のある種雄牛は、父牛、母牛からの期待もしくは期待の期待育種価

岡山県基幹種雄牛（現場後代検定成績）

ふじ さわ しげ 藤 沢 茂



生年月日：平成22年10月8日
 登録番号：黒原5516
 産地：真庭市
 生産者：藤井 敬司

第43回 岡山県育種価

血統

沢 茂 勝	平 茂 勝 第20平成 ふくみ
	さわだ1の1の5 糸藤(岡山) さわだ1の1
ま さ み 5	藤 平 茂 平 茂 勝 (事業団)ふくはな5
	ふくはな5 北国7の8 ふくはな1

区 分	推定育種価	ウツ
枝肉重量	102.845	3%
0-7芯面積	27.254	1%
バラの厚さ	1.126	A1
皮下脂肪厚	-0.116	C
歩留基準値	3.325	1%
脂肪交雑	2.400	1%

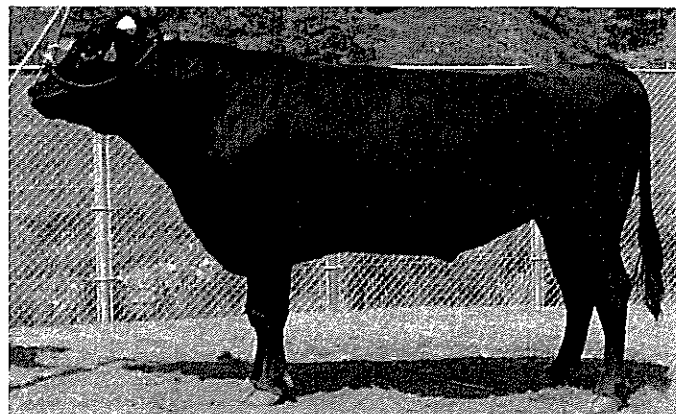
現場後代検定牛 枝肉成績(岡山県十家畜改良事業団)

	母の父	母の祖父	母の曾祖父	出荷月齢	枝肉重量	ロース 芯面積	バラ厚	皮下 脂肪厚	歩留 基準値	脂肪交雑	格 付	
去 勢	事業団 安 糸 福平 茂 勝	北国7の8	28.8	573.0	96	9.0	1.7	79.2	12	A-5		
	事業団 安 平 平 茂 勝	福谷 福	28.6	441.0	68	7.3	1.8	76.0	12	A-5		
	岡山県 茂 洋 千 代 桜 利 花		27.8	551.6	83	8.0	1.7	77.1	11	A-5		
	岡山県 沢 茂 勝 糸(岡山) 藤 守 1		28.8	532.8	86	8.3	2.5	77.2	11	A-5		
	事業団 勝 忠 平 平 茂 晴	北国7の8	28.8	576.0	75	8.3	3.6	74.3	9	A-5		
	岡山県 茂 洋 第2 富 藤 第6 藤 森		28.3	525.4	79	7.5	2.9	75.4	9	A-5		
	岡山県 美 津 福 平 茂 勝	北国7の8	28.0	437.8	67	8.0	3.4	75.0	8	A-5		
	岡山県 利 花 平 茂 勝 花 守		28.9	454.0	77	8.0	0.9	78.3	7	A-4		
	事業団 天 保 院 斗 平 茂 勝 忠 福		28.5	540.0	51	8.4	2.6	72.5	6	A-4		
	事業団 茂 勝 安 福 1 6 5 糸(岡山) 藤 9		28.8	524.0	60	7.7	2.9	73.2	6	A-4		
	事業団 安 重 福 茂 重 桜 糸 晴 波		28.8	523.0	59	8.5	1.6	74.7	6	A-4		
	事業団 百 合 茂 安 平 隆 桜		28.6	491.0	63	8.4	2.4	74.9	6	A-4		
	岡山県 利 花 寿 恵 福 平 茂 勝		28.5	433.6	52	6.3	4.5	70.9	6	B-4		
	事業団 第2 平 茂 勝 美 津 福 糸(大分) 福		28.4	574.0	62	8.6	3.5	72.9	5	A-4		
	岡山県 森 藤 8 6 平 茂 勝 第1 2 西 丸		28.1	545.8	60	9.2	3.3	73.5	5	A-4		
岡山県 美 津 神 北 仁 松 福 美		28.8	522.0	60	7.5	2.2	73.7	3	A-3			
去 勢 平 均				28.5	515.3	68.6	8.1	2.6	74.9	7.6	規 格 率 94%	
雄	岡山県 新 初 英 北国7の8 紋 次 郎		30.8	482.2	88	8.0	3.5	77.0	11	A-5		
	岡山県 福 栄 北国7の8 糸(岡山) 藤		29.6	554.2	90	8.2	3.0	77.0	9	A-5		
	岡山県 糸(岡山) 藤 平 茂 勝 糸(岡山) 藤		29.1	571.4	84	8.0	2.8	76.0	8	A-5		
	事業団 北国7の8 藤 桜 第7 糸 桜		31.6	521.0	69	7.9	5.3	72.4	8	A-5		
	岡山県 第5 北 盛 藤 姫 丸 糸(岡山) 藤		28.7	457.0	68	8.0	2.8	75.4	8	A-5		
	事業団 平 茂 勝 北国7の8 紋 次 郎		30.7	400.0	56	8.1	2.9	74.5	8	A-4		
	事業団 安 糸 福 平 茂 勝 忠 福		30.2	515.0	67	7.7	2.8	74.3	7	A-4		
	事業団 勝 白 第2 平 茂 勝 宝 栄 2		30.5	423.0	56	7.5	3.3	73.4	7	A-4		
	岡山県 沢 茂 勝 北 乃 藤 第2 富 藤		28.6	395.8	66	7.0	4.5	73.7	7	A-4		
	岡山県 西 姫 9 藤 姫 丸 糸(岡山) 藤		29.2	584.8	62	10.3	5.6	72.0	6	A-4		
	事業団 福 栄 北国7の8 安 波 土 井		28.7	467.0	70	8.3	2.8	75.7	6	A-4		
	岡山県 福 栄 糸(岡山) 藤 紋 次 郎		28.6	425.0	69	6.8	3.9	74.1	6	A-4		
	岡山県 第5 北 盛 利 花 第2 富 藤											
	雄 平 均				29.7	483.0	70.4	8.0	3.6	74.6	7.6	規 格 率 100%
	平 均				29.0	501.5	69.4	8.0	3.0	74.8	7.6	規 格 率 96%

現場後代検定情報

くろがねいとふじ

黒金糸藤



生年月日：平成23年3月29日

登録番号：黒原5540

産地：久米郡美咲町

生産者：畜産研究所

<血統>

糸藤 (岡山)	第7系桜	第14茂 第9いとざくら
	ひろた1	第6藤盛 ひろた
としはつはな5	千代桜	北国7の3 ちよこ1
	としはつはな	利花 はつはな6

第43回育種価

区分	育種価	ラッパ
枝肉重量	33.134	C
0-8芯面積	6.130	C
バラの厚さ	0.401	C
皮下脂肪厚	-0.208	B2
歩留基準値	0.863	C
脂肪交雑	0.998	C

現場後代検定牛 枝肉成績

	母の父	母の祖父	母の曾祖父	出荷月齢	枝肉重量	ロース 芯面積	バラ厚	皮下 脂肪厚	歩留 基準値	脂肪交雑	格付	
No-1	藤 勝 栄 利	花 北国7の8	29.0	501.5	66	8.5	3.4	74.3	9	A-5		
No-2	百 合 茂 平 茂 勝	谷 福 土 井	26.3	513.0	46	7.8	1.7	72.7	4	A-3		
No-3	貴 安 福	北国7の8	糸 藤	28.4	421.0	52	7.0	2.4	73.4	7	A-4	
No-4	茂 勝 栄 紋 次 郎	糸 藤	26.9	417.4	53	7.3	1.6	74.4	4	A-3		
No-5	美 津 福	北国7の8	糸 藤	26.6	434.5	54	8.1	2.8	73.9	6	A-4	
No-6	新 初 英 利	花 北国7の8	28.4	446.8	62	6.8	3.8	73.0	9	A-5		
No-7	勝 福 茂 平 茂 勝 守	1	28.4	566.0	52	8.5	3.4	71.7	8	B-5		
No-8	沢 茂 勝	第12西丸	第6福義	28.6	476.8	46	6.8	2.8	71.5	6	B-4	
No-9	藤 姫 丸 平	鶴 北国7の8	27.7	439.2	53	6.6	3.4	72.2	8	A-5		
No-10	美 津 福	第2富藤	第6藤森									
去勢平均				27.8	468.5	53.8	7.5	2.8	73.0	6.8	規4.5 格率 75%	
雌	No-1	沢 茂 勝 利	花 平 田	29.1	409.5	58	7.8	3.4	74.0	8	A-5	
	No-2	平 茂 勝 安 平 照	菊 安 (事)	29.3	426.4	53	7.2	3.3	72.8	6	A-4	
	No-3	利 花 平 田	糸 藤	29.0	362.9	40	7.0	2.5	72.5	5	A-3	
	No-4	福 栄	北国7の8	糸 藤	30.2	447.6	54	7.1	3.7	72.2	6	A-4
	No-5	第2平茂勝	松 福 美	糸 藤	29.4	421.8	51	7.3	3.2	72.8	8	A-5
	No-6	百 合 茂	北国7の8	安福(岐阜)	28.7	410.8	63	7.2	3.0	74.6	6	A-4
	No-7	利 花	第2富藤	平 田								
雌平均				29.3	413.2	53.2	7.3	3.2	73.2	6.5	規4.5 格率 83%	
総平均				28.4	446.3	53.5	7.4	3.0	73.1	6.7	規4.5 格率 79%	