

# 平成30年度第1回和牛改良委員会資料

日時：平成30年5月15日 13:30～  
場所：全農岡山県本部 総合家畜市場 会議室

岡山県農林水産部畜産課

農林水産総合センター畜産研究所

平成30年度 第1回和牛改良委員会  
次 第

1 開 会

2 あいさつ

3 協議事項

(1) 直接検定終了牛等の措置について

(2) 後代検定終了牛の措置並びに種雄牛の繋養計画について

(3) 第12回全国和牛能力共進会基本方針(案)について

(4) 岡山県和牛改良委員会規約第4条(組織)の改正について

(5) その他

4 閉 会

## 平成30年度岡山県和牛改良委員名簿

所 属	役 職	氏 名	備 考
全国農業協同組合連合会岡山県本部	畜産部長	川崎 敦史	副会長
〃	総合家畜市場長	中村 健	
〃	総合家畜市場	柴田 憲志	
全国和牛登録協会岡山県支部	事務局長	下山 慎吾	
びほく農業協同組合	営農生産部	石井 章義	
阿新農業協同組合	営農経済部	田村 収	
真庭農業協同組合	営農経済部	野村 光明	
津山農業協同組合	営農生活部	杉山 祥郎	
勝英農業協同組合	畜産事業所	末菅 英人	
岡山県農林水産部畜産課	総括参事	岸戸 武士	
岡山県農林水産総合センター畜産研究所	所長	平本 圭二	会 長
〃	改良技術研究室長	砂原 一彦	

## 事務局員名簿

所 属	役 職	氏 名	備 考
岡山県農林水産部畜産課	主 任	荒金 知宏	
岡山県農林水産総合センター畜産研究所	専門研究員	片岡 博行	
〃	研究員	小林 宙	
〃	技 師	西川早百合	

1. 直接検定終了牛の措置について

名号(生年月日)	藤初花 (H29.6.25)	美津国茂 (H29.5.10)	千谷花国 (H29.5.4)	藤沢花 (H29.5.2)	利花国 (H29.4.1)
父名	藤沢茂	美津照重	第1花国	藤沢茂	第1花国
母名	ひろはつはな	くにしげなかひら	28せんだに7	あけぼのはな	としつばめ
母の父名	茂洋	北国茂	美津福	利花	利花
母の祖父名	千代桜	利花	糸藤(岡山)	平茂勝	沢茂勝
検定外番号	29-3	29-3	29-3	29-3	29-2
検定期間	H30.1.16 ~ H30.5.8	H30.1.16 ~ H30.5.8	H30.1.16 ~ H30.5.8	H30.1.16 ~ H30.5.8	H29.10.25 ~ H30.2.14
DG	1.23 kg 《C》	1.16 kg 《C》	1.13 kg 《C》	1.18 kg 《C》	1.10 kg 《C》
365日補正	491.0 kg 《A》	393.3 kg 《C》	500.5 kg 《A》	484.9 kg 《A》	421.4 kg 《B》
得点	83.0 点 《B》	81.9 点 《C》	84.5 点 《A》	83.0 点 《B》	82.9 点 《B》
体高	125.0 cm 1.5 σ	125.4 cm 0.5 σ	129.6 cm 1.6 σ	130.2 cm 1.7 σ	129.8 cm 0.9 σ
胸囲	172.0 cm 2.0 σ	166.0 cm -0.2 σ	183.0 cm 2.4 σ	180.0 cm 1.8 σ	181.0 cm 1.3 σ
胸深	62.5 cm 1.9 σ	61.0 cm 0.0 σ	65.0 cm 1.7 σ	62.5 cm 0.4 σ	66.5 cm 1.6 σ
尻長	48.0 cm 1.0 σ	48.0 cm 0.0 σ	52.0 cm 2.0 σ	52.0 cm 2.0 σ	53.0 cm 1.9 σ
かん幅	46.0 cm 2.3 σ	43.0 cm 0.2 σ	49.0 cm 2.8 σ	49.0 cm 2.7 σ	46.5 cm 1.2 σ
体型( H 3 0 . 5 8 時点 )					
育種価	母牛推定(第47回) ランク 《A3》 30.233 kg C 《A3》 11.992 cm <sup>2</sup> A3 《A2》 0.415 cm C 《B1》 1.696 A2 《A1》	母牛推定(第47回) ランク 《C》 36.327 kg C 《C》 12.094 cm <sup>2</sup> A3 《A2》 1.037 cm A2 《B2》 2.043 3% 《1%》	母牛推定(第47回) ランク 《B1》 29.866 kg C 《B1》 3.860 cm <sup>2</sup> C 《B2》 0.497 cm C 《B1》 1.492 B1 《A2》	母牛推定(第47回) ランク 《C》 -1.115 kg C 《C》 4.090 cm <sup>2</sup> C 《A2》 0.424 cm C 《B2》 1.253 C 《A3》	母牛推定(第47回) ランク 《A3》 30.233 kg C 《A3》 11.992 cm <sup>2</sup> A3 《A2》 0.415 cm C 《B1》 1.696 A2 《A1》
ゲノミック評価	本牛評価 本牛ランク 51.808 kg H 9.215 cm <sup>2</sup> H 0.149 cm B 2.989 H	本牛評価 本牛ランク -23.034 kg D -1.342 cm <sup>2</sup> C -0.146 cm C 0.694 B	本牛評価 本牛ランク 16.580 kg B -6.142 cm <sup>2</sup> D -0.106 cm C -1.199 D	本牛評価 本牛ランク 25.326 kg A 7.347 cm <sup>2</sup> H 0.394 cm A 0.877 B	本牛評価 本牛ランク -11.644 kg C -0.419 cm <sup>2</sup> C -0.327 cm D 1.246 A
コメント	①岡山系50%、気高系20%、兵庫系30%で作出。 ②期待育種価及びゲノミック評価は非常に高い。 ③体積・均称に優れる。	①岡山系40%、気高系7%、兵庫系53%で作出。 ②ゲノミック評価はやや低い。 ③体積は劣る。	①岡山系75%、兵庫系25%で作出。 ②期待育種価及びゲノミック評価は低い。 ③体積・均称に優れる。	①岡山系56%、気高系31%、兵庫系13%で作出。 ②期待育種価及びゲノミック評価は高い。 ③体積に優れるが、肩の付着に難がある。	①岡山系50%、気高系31%、兵庫系19%で作出。 ②ゲノミック評価は竹高い。体積・均称に優れる。 ③体積・均称に優れる。
処置(案)	選抜	去勢後肥育	去勢後肥育	去勢後肥育	選抜

2. 後代検定終了牛の措置並びに種雄牛の繋養計画について

1) 後代検定終了牛の措置(案)

(1) 名 号 新百合 (黒原5849 体型得点83.5)

①生年月日 H25年5月15日

②血 統

父：百合茂 父の父：平茂勝  
 父の母：しらゆり 父の祖父：神高福  
 母：しんはるいづみ 母の父：北国7の8  
 母の母：はるいづみ4 母の祖父：紋次郎

③検定期間

開始：平成27年12月24日～終了：平成30年1月30日

④枝肉成績及び育種価

区分(県)	頭数	出荷月齢	枝肉重量	ロス芯面積	バラ厚	皮下脂肪	脂肪交雑
枝肉成績	18/18	29.2	469.0	62.5	7.2	2.7	7.4
育種価	18/18	—	45.4(B2)	12.1(A3)	0.47(C)	-0.51(A3)	1.844(A1)

⑤措置及び理由

措置：淘汰

理由：

検定は18頭全てが終了して、肉質は良好で藤沢茂等の基幹種雄牛と同等であるが肉量がやや惜しまれる。

血統から期待される肉量が物足りないこと、他の形質も先の基幹種雄牛の能力に達していないことから、淘汰することとしたい。

(2) 名 号 花矢大河 (黒原5892 体型得点82.7)

①生年月日 H25年9月19日

②血 統

父：沢茂勝 父の父：平茂勝  
 父の母：さわだ1の1の5 父の祖父：糸藤(岡山)  
 母：はなはな 母の父：利花  
 母の母：第6はなや3 母の祖父：北国7の8

③検定期間

開始：平成28年5月20日～終了：平成30年8月7日

④枝肉成績及び育種価

区分(県)	頭数	出荷月齢	枝肉重量	ロース芯面積	バラ厚	皮下脂肪	脂肪交雑
枝肉成績	15/17	27.8	480.4	60.9	6.9	3.0	7.1
育種価	8/17	—	53.19(B2)	18.47(3%)	0.26(C)	-0.178(C)	1.98(5%)

⑤措置及び理由

措置：淘汰

理由：

検定は17頭中15頭が終了して、バラの厚さが惜しまれる他、脂肪交雑は5等級の割合が33%でやや少ない。

沢茂勝の息牛としては、現在、全ての形質で藤沢茂に劣っており、残り2頭の成績を含めても結果に好転が見込めないことから淘汰することとしたい。

2) 種雄牛の繋養計画について

(1) 名 号 新初英 (黒原4930 体型得点82.3)

①生年月日 H17年7月7日

②血 統

父：沢茂勝

父の父：平茂勝

父の母：さわだ1の1の5 父の祖父：糸藤(岡山)

母：しんはつひめ

母の父：利花

母の母：第2はつひめ

母の祖父：平田

③措置及び理由

措置：廃用

理由：

研究所における種雄牛舎の繋養可能頭数は18頭で、年間3頭の候補種雄牛を新規に追加していることから、既存の種雄牛を計画的に淘汰する必要がある。

今年度も後代検定の結果等により非選抜となった種雄牛は廃用淘汰することとしているが、供用中の中では「新初英」が最高齢で、精液在庫本数は5,700本あり、今後の利用に支障が無いことから廃用する了承を得たい。

# 平成30年度種雄牛選抜等の状況

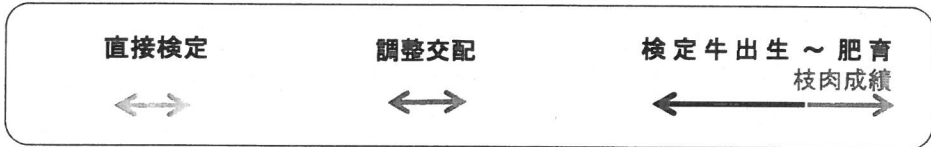
平成30年5月15日

区分	名号	肥育成績						精液在庫本数	H30年度選抜淘汰	淘汰等理由 検定進捗状況	備考
		第47回育種価(ランク)									
		調査頭数	出荷月齢	枝肉重量	ロース芯面積	バラ厚	脂肪交雑				
基幹	新初英	514頭	28.9カ月齢	471.3 kg	57.6 cm <sup>2</sup>	7.5 cm	6.2	5,743			
				47.973 (B2)	12.311 (A3)	0.557 (C)	1.559 (A3)				
基幹	義勝成	13頭	28.6カ月齢	505.5 kg	58.6 cm <sup>2</sup>	8.3 cm	6.8	1,884			
				65.517 (A3)	9.111 (B2)	1.646 (1%)	1.731 (A2)				
基幹	藤沢茂	47頭	28.8カ月齢	491.3 kg	66.0 cm <sup>2</sup>	7.9 cm	7.2	3,960			
				90.654 (5%)	24.569 (1%)	1.061 (A2)	2.171 (3%)				
基幹	黒金糸藤	17頭	28.4カ月齢	484.6 kg	62.4 cm <sup>2</sup>	7.8 cm	6.7	1,580			
				17.726 (C)	4.560 (C)	0.402 (C)	1.525 (B1)				
基幹	新高水	19頭	29.4カ月齢	477.0 kg	62.0 cm <sup>2</sup>	8.0 cm	7.0	1,341			
				35.461 (C)	12.519 (A3)	1.147 (A1)	1.710 (A2)				
基幹	新潟光81	30頭	28.8カ月齢	510.9 kg	61.6 cm <sup>2</sup>	8.1 cm	7.4	1,323			
				93.865 (5%)	13.885 (A1)	0.941 (A3)	2.181 (3%)				
候補	新百合	18頭	29.0カ月齢	471.5 kg	63.1 cm <sup>2</sup>	7.2 cm	7.4	1,180		18頭全頭終了	
				60.293 (B1)	7.016 (C)	0.890 (A3)	1.759 (A2)				
候補	* 福中平	15頭	27.6カ月齢	451.8 kg	62.2 cm <sup>2</sup>	6.8 cm	8.0	1,554		17頭中5頭終了 (期待育種価で算出)	H28.2.25 淘汰廃用済
				27.047 (C)	12.375 (A3)	0.881 (A3)	1.992 (5%)				
候補	花矢大河	17頭	26.7カ月齢	512.5 kg	67.3 cm <sup>2</sup>	7.0 cm	6.8	3,006		17頭中15頭終了 (8頭で育種価算出)	
				53.190 (B2)	18.470 (3%)	0.260 (C)	1.980 (5%)				
候補	* 美恵茂	14頭		48.513 (B2)	20.208 (1%)	1.152 (A1)	2.855 (1%)	1,457			
候補	* 百合高	24頭		80.065 (A1)	14.153 (A1)	1.014 (A2)	1.927 (5%)	1,648			
候補	* 葵花国2			69.000 (A3)	12.878 (A2)	0.755 (B2)	1.956 (5%)	333			
候補	* 晴乃国			95.749 (5%)	16.502 (5%)	1.235 (5%)	2.282 (1%)	287			
候補	* 秋藤花国			51.774 (B2)	11.249 (A3)	0.675 (B2)	1.853 (A1)	909		H29前半調整交配	
候補	* 高美須			69.625 (A3)	13.659 (A2)	1.510 (1%)	2.160 (3%)	758		H29前半調整交配	
候補	* 藤沢花茂			78.711 (A1)	18.855 (1%)	0.741 (B2)	2.104 (3%)	659		H29後半調整交配	
候補	* 新初義			99.017 (3%)	14.618 (A1)	1.758 (1%)	1.378 (B1)	821		H30後半調整交配	
候補	* 義勝珠			50.904 (B2)	10.270 (B1)	1.074 (A1)	1.774 (A1)	0		H30後半調整交配	

名号欄に\*印のある種雄牛は、父牛、母牛からの期待もしくは期待の期待育種価

# 直接検定・後代検定実施スケジュール

選抜年度	種雄牛名	生年月	父	母	母の父	母の母の父	平成27年度	平成28年度	平成29年度	平成30年度
26	新百合	H25.5	百合茂	しんはるいづみ	北国7の8	紋次郎	←			
	福中平	H25.8	福安照	くにしげなかひら	北国茂	利花	←			
	花矢大河	H25.9	沢茂勝	はなはな	利花	北国7の8	←			
	美恵茂	H25.10	茂洋	45たま8の11	勝忠平	茂波	↔	←		
27	百合高	H26.11	百合茂	たかみず80の3	第1花国	糸北鶴	↔	↔	←	
	葵花国2	H27.3	第1花国	てっこう1643	沢茂勝	利花	↔	↔	←	
	晴乃国	H27.4	第1花国	たかみず81の1	百合茂	平茂勝	↔	↔	←	
28	秋藤花国	H27.8	第1花国	第11あきふじ	美津福	第2富藤	↔	↔	←	
	高美須	H27.9	北盛栄	たかみず81の1	百合茂	平茂勝	↔	↔	←	
29	新初義	H28.4	新初英	みよし99	花茂勝2	北国7の8			↔	←
	藤沢花茂	H28.6	藤沢茂	てっこう2086	西花8	沢茂勝		↔	↔	←
	義勝珠	H28.10	義勝成	第45たま8の9	沢茂勝	北国7の8		↔	↔	←
30	利花国	H29.4	第1花国	としつばめ	利花	沢茂勝			↔	↔
	藤初花	H29.6	藤沢茂	ひろはつはな	茂洋	千代桜			↔	↔
	美津国茂	H29.5	美津照重	くにしげなかひら	北国茂	利花			↔	↔
	千谷花国	H29.5	第1花国	28せんだに7	美津福	糸藤(岡山)			↔	↔
	藤沢花	H29.5	藤沢茂	あけぼのはな	利花	平茂勝			↔	↔
	林田藤	H29.10	藤沢茂	ひろはつはな	茂洋	千代桜				↔
	花百合	H29.9	百合茂	しんはなや10	安福久	平茂勝				↔
勝河茂	H29.8	藤沢茂	第10はせがわ1	松福美	北国7の8				↔	





4. 岡山県和牛改良委員会規約第4条（組織）について

（現行）

岡山県和牛改良委員会名簿（H30.4.1～H32.3.31） 12名

機 関	役 職	氏 名
びほく農業協同組合	営農生産部	石井 章義
阿新農業協同組合	営農経済部	田村 収
真庭農業協同組合	営農経済部	野村 光明
津山農業協同組合	営農生活部	杉山 祥郎
勝英農業協同組合	畜産事業所	末菅 英人
全国農業協同組合連合会岡山県本部	畜産部長	川崎 敦史
〃	総合家畜市場長	中村 健
〃	総合家畜市場	柴田 憲志
全国和牛登録協会岡山県支部	事務局長	下山 慎吾
岡山県農林水産総合センター畜産研究所	所長	平本 圭二
〃	改良技術研究室長	砂原 一彦
岡山県農林水産部畜産課	総括参事	岸戸 武士

○ 岡山県和牛改良委員会規約（抜粋）

第4条 委員会は、知事の指名に基づき次の機関の技術者をもって構成する。

農業協同組合

全国農業協同組合連合会岡山県本部

全国和牛登録協会岡山県支部

学識経験者

岡山県農林水産総合センター畜産研究所

岡山県農林水産部畜産課

2. 委員会に会長、副会長各1名を置き、委員の互選によりこれを定める。

3. 会長は、会務を総括するとともに必要に応じてこの会を招集することができる。

4. 副会長は、会長を補佐し、会長に事故ある時はその職務を代理する。

（委員の任期）

第5条 委員の任期は2年とする。ただし、再任を妨げない。

○ 岡山県和牛改良委員会の活性化を図るため、委員の追加等について検討する。

(改正素案)

岡山県和牛改良委員会名簿

機 関	役 職	備考
びほく農業協同組合	営農生産部	J A
阿新農業協同組合	営農経済部	
真庭農業協同組合	営農経済部	
津山農業協同組合	営農生活部	
勝英農業協同組合	畜産事業所	
全国農業協同組合連合会岡山県本部	畜産部長	(副会長)
〃	家畜市場長	
〃	家畜市場	
全国和牛登録協会岡山県支部	事務局長	
岡山県農林水産総合センター畜産研究所	所長	(会長)
〃	改良技術研究室長	
岡山県農林水産部畜産課	総括参事	
一般社団法人岡山県畜産協会		
一般社団法人家畜改良事業団岡山種雄牛センター		
岡山県家畜人工授精師協会		
岡山和牛育種組合		

○ 岡山県和牛改良委員会規約 (改正素案)

第4条 委員会は、知事の指名に基づき次の機関の技術者並びに生産者の代表をもって構成する。

- 農業協同組合
- 全国農業協同組合連合会岡山県本部
- 全国和牛登録協会岡山県支部
- 学識経験者
- 岡山県農林水産総合センター畜産研究所
- 岡山県農林水産部畜産課

**別添資料**

**平成30年度第1回和牛改良委員会資料**

**平成30年5月15日**

# 直接検定終了牛 兄弟の枝肉成績

直接検定牛	母牛名	産次	性	父牛名	出荷年	出荷月齢	枝重	ロース	ハラ	皮下	歩留	BMSNo	歩留	肉質	県名
利花国	としつばめ	4	去	安茂勝	H29	26.8	517.4	59	8.0	4.6	71.8	7	B	4	岡山県
	としつばめ	3	去	福安照	H28	28.2	501.8	67	8.1	3.3	74.3	7	A	4	岡山県
	としつばめ	2	去	安茂勝	H26	29.6	589.8	69	9.2	3.5	74.0	7	A	4	岡山県
	としつばめ	1	雌	茂勝栄	H25	28.0	472.6	57	9.0	3.5	73.7	10	A	5	岡山県
藤初花	ひろはつはな	2	去	新高水	H29	26.5	487.5	67	8.7	2.2	75.9	9	A	5	岡山県
	ひろはつはな	1	去	藤沢茂	H27	27.9	551.6	83	8.0	1.7	77.1	11	A	5	岡山県
美津国茂	くにしげなかひら	38	去	直太郎	H29	26.7	511.0	69	8.1	2.4	75.3	8	A	5	岡山県
	くにしげなかひら	28	去	百合茂	H29	29.6	569.9	63	9.5	1.9	75.1	12	A	5	兵庫県
	くにしげなかひら	24	去	福安照	H29	30.0	552.6	65	8.4	3.0	73.9	9	A	5	岡山県
	くにしげなかひら	21	去	福安照	H28	28.2	466.4	70	7.6	3.0	75.0	8	A	5	岡山県
	くにしげなかひら	20	去	福安照	H28	27.5	488.0	61	8.5	1.7	75.4	5	A	4	広島県
	くにしげなかひら	19	去	福安照	H28	27.8	432.4	49	7.3	3.0	72.5	7	A	4	岡山県
	くにしげなかひら	15	去	美津百	H27	27.6	504.2	75	8.5	2.0	76.8	10	A	5	岡山県
	くにしげなかひら	14	去	福安照	H27	27.1	538.0	64	9.7	2.5	75.3	8	A	5	岡山県
	くにしげなかひら	10	雌	福安照	H27	28.6	448.2	59	8.1	2.9	74.3	7	A	4	岡山県
	くにしげなかひら	9	雌	福安照	H27	27.4	440.0	54	9.1	3.3	74.0	7	A	4	岡山県
	くにしげなかひら	12	去	福安照	H27	29.5	445.8	60	6.5	3.0	73.2	6	A	4	岡山県
	くにしげなかひら	6	去	寛平茂	H24	27.6	475.3	61	7.8	2.5	74.4	9	A	5	岡山県
	くにしげなかひら	5	去	福安照	H23	28.4	484.4	70	8.2	2.1	76.0	10	A	5	岡山県
	くにしげなかひら	4	去	寛平茂	H22	25.7	486.0	62	8.5	1.2	75.9	11	A	5	岡山県
	くにしげなかひら	3	去	安茂勝	H21	27.1	501.8	62	9.2	2.9	74.7	9	A	5	岡山県
	くにしげなかひら	2	去	安茂勝	H20	27.2	433.4	51	7.5	1.5	74.3	9	A	5	岡山県
千谷花国	28せんだに7	27	去	藤沢茂	H29	23.6	536.5	71	10.1	2.2	76.6	9	A	5	岡山県
	28せんだに7	25	雌	沢茂勝	H29	28.6	442.0	49	7.2	3.0	72.3	7	A	4	岡山県
	28せんだに7	23	去	西花8	H29	28.6	511.8	61	7.5	3.5	72.9	7	A	4	岡山県
	28せんだに7	21	去	沢茂勝	H29	26.6	486.2	64	7.9	1.7	75.4	8	A	5	岡山県
	28せんだに7	20	去	第1花国	H29	28.2	525.8	60	8.1	2.4	73.9	8	A	5	岡山県
	28せんだに7	22	雌	沢茂勝	H29	29.5	525.0	75	7.0	2.9	74.7	8	A	5	岡山県
	28せんだに7	14	雌	沢茂勝	H28	30.9	499.0	60	7.3	3.2	73.0	6	A	4	岡山県
	28せんだに7	10	去	新初英	H28	27.7	431.2	42	7.0	2.5	71.8	4	B	3	岡山県
	28せんだに7	8	去	北平安	H26	28.4	438.0	52	7.0	1.8	73.8	6	A	4	岡山県
	28せんだに7	7	雌	茂花国	H25	31.6	451.8	48	7.8	2.6	72.8	7	A	4	岡山県
	28せんだに7	6	去	福安照	H24	30.0	410.0	57	7.1	1.2	75.3	10	A	5	岡山県
	28せんだに7	5	去	花茂勝2	H23	26.7	493.7	54	7.9	2.5	73.3	4	A	3	岡山県
	28せんだに7	3	去	沢茂勝	H21	30.0	507.2	52	7.8	3.8	71.6	11	B	5	岡山県
藤沢花	あけぼのはな	3	去	新高水	H28	28.6	511.4	65	7.8	3.4	73.6	7	A	4	岡山県
	あけぼのはな	2	雌	藤沢茂	H28	29.4	387.8	51	6.7	3.9	72.2	5	A	4	岡山県
	あけぼのはな	1	去	沢茂勝	H27	28.9	514.0	64	9.1	2.5	75.2	7	A	4	岡山県

検定牛名号 **利花国** 子牛記号番号 2017子受卵岡黒980 1517693341  
 生年月日 平成29年4月1日生 産地 岡山県勝田郡奈義町高円  
 検定場 岡山県農林水産総合C畜産研究所 検定期間 平成29年10月25日 ~ 平成30年2月14日  
 (112日間)  
 所有者 岡山県農水セ畜産研究 育種価評価年月 平成29年3月 地域 岡山

<b>第1花国</b> 黒 14533 (80.9) [青森・つが] 直検 1.36 間検 1.03 2.7 H08 43 72.8	<b>北国7の8</b> 黒原 1530 (86.7) [島根・大田] 直検 1.30 J=10 産検 間検 0.94 2.7 S63 42 73.0	<b>第7系桜</b> 黒育 29 (81.0) [島根・仁多]	<b>第14茂</b> 黒高 280 [岡山・苫田]	
		<b>きたぐに7</b> 黒高 34962 (79.0) [島根・大田]	<b>第9いとざくら</b> 黒育 695 [島根・仁多]	
	<b>とおはな</b> 黒 1884989 (81.6) 黒高 140927 [島根・安来]	<b>花桜</b> 黒高 957 (00.0) [島根・飯石]	<b>晴美</b> 黒育 19 [鳥取・八頭]	<b>もりなか</b> 黒高 6976 [島根・大田]
			<b>第2あおひろ</b> 黒原 601491 (79.6) [島根・安来]	<b>糸花</b> 黒育 152 [島根・飯石]
<b>としつばめ</b> 黒原 1513275 (80.2) [岡山・勝田] 育種価 CACCBA 産子番号 6 (平成21年8月25日生)	<b>利花</b> 黒原 3505 (84.5) [岡山・久米] 直検 1.23 G=20 現検 H11	<b>利幸土井</b> 黒 11668 (80.3) [兵庫・美方]	<b>安幸土井</b> 黒育 169 [兵庫・美方]	
		<b>はなや6</b> 黒原 713821 (80.0) [岡山・久米]	<b>かつふく</b> 黒高 71579 [兵庫・美方]	
	<b>さわつばめ</b> 黒原1380838 (80.0) [岡山・久米]	<b>沢茂勝</b> 黒原 3938 (83.6) [岡山・新見]	<b>糸藤(岡山)</b> 黒育 154 [岡山・苫田]	<b>第6はなや</b> 黒原 351769 [岡山・久米]
			<b>いとほなや</b> 黒原 1092791 (80.6) [岡山・久米]	<b>平茂勝</b> 黒原 2441 [鹿兒・薩摩]
			<b>さわだ1の1の5</b> 黒原 655666 [岡山・新見]	<b>糸藤(岡山)</b> 黒育 154 [岡山・苫田]
			<b>第6はなや3</b> 黒原 936881 [岡山・久米]	

開始時日齢		207.0	発育	開始時	8週時	終了時	飼料摂取量		余剰飼料摂取量(kg)	
体	生時	31.0	体高	114.0	120.0	124.2	粗飼料摂取率	53.4	記録	育種価(※)
	開始時	283.0	胸囲	145.0	160.0	172.0	濃厚飼料	415.9	-23.0	
	8週時	331.0	胸深	54.5	59.0	61.0	粗飼料	476.5	-29.0	
	終了時	404.0	尻長	43.0	47.0	50.0	CP	100.0	2.0	
重	180補正体重	250.1	かん幅	37.5	41.0	43.0	TDN	554.0	-10.0	
	365補正体重	453.7	終了時審査得点	83.3			開始	美点	発育、体上線	
一日平均増体量	前半	0.86	σ判定	終了時体高	1.2σ	栄養度(終了時)	開始	欠点	肩端、前軀幅、体下線	
	後半	1.30		終了時体重	1.2σ	6	終了	美点	発育、体上線、後軀	
	全期間	1.08	精液検査				終了	欠点	竹肩端、肘後、体下線	

検定牛名号 藤初花  
 生年月日 平成29年6月25日生  
 検定場 岡山県農林水産総合C畜産研究所

子牛記号番号 2017子受卵岡黒1686 1378071029  
 産地 岡山県久米郡美咲町北  
 検定期間 平成30年1月16日 ~ 平成30年5月8日

(112日間)

所有者 岡山県農林水産総合C畜産研究所 育種価評価年月 平成29年11月 地域 岡山

<b>藤沢茂</b> 黒原 5516(83.7) [岡山・真庭] 直検 1.18 G=16 現検 H25 育種価 AAABAA	<b>沢茂勝</b> 黒原 3938(83.6) [岡山・新見] 直検 1.60 G=16 現検 H13	<b>平茂勝</b> 黒原 2441(89.0) [鹿児・薩摩]	<b>第20平茂</b> 黒育 134 [鳥取・八頭] <b>ふくみ</b> 黒高106567 [鹿児・曾於]	
		<b>さわだ1の1の5</b> 黒原 655666(83.6) [岡山・新見]	<b>糸藤(岡山)</b> 黒育 154 [岡山・苦田]	
	<b>まさみ5</b> 黒原 1370976(81.0) [岡山・真庭]	<b>藤平茂(事業団)</b> 黒原 4192(84.1) [岡山・真庭]	<b>平茂勝</b> 黒原 2441 [鹿児・薩摩]	<b>さわだ1の1</b> 黒原411216 [岡山・新見]
		<b>ふくはな5</b> 黒原 904061(82.8) [岡山・真庭]	<b>ふくはな5</b> 黒原 904061 [岡山・真庭]	<b>北国7の8</b> 黒原 1530 [島根・大田]

<b>ひろはつはな</b> 黒 2421010(80.1) [岡山・久米] 育種価 BABBAA 産子番号 6 (平成23年9月10日生)	<b>茂洋</b> 黒原 4257(84.1) 黒高 2042(85.0) [宮城・石巻] 直検 1.56 G=19 産検現検 H17	<b>茂勝</b> 黒高 989(00.0) [宮城・栗原]	<b>茂重波</b> 黒高 634 [兵庫・美方]	
		<b>こざさ</b> 黒原 741541(80.3) [島根・仁多]	<b>ひでかつ</b> 黒原 282819 [宮城・栗原]	
	<b>としはつはな5</b> 黒原 1466983(82.8) [岡山・美作]	<b>千代桜</b> 黒原 3767(86.5) [鹿児・霧島]	<b>糸晴波</b> 黒育 130 [島根・雲南]	<b>あわたに1</b> 黒原 540464 [島根・仁多]
		<b>としはつはな</b> 黒 2052978(83.4) [岡山・高梁]	<b>北国7の3</b> 黒高 916 [島根・大田]	<b>ちよこ1</b> 黒原 647478 [鹿児・霧島]

<b>はつはな6</b> 黒原 623075 [岡山・高梁]
-----------------------------------

開始時日齢	205.0	発育	開始時	8週時	終了時	飼料摂取量		余剰飼料摂取量(kg)		
体	生時	31.0	体高	115.4	119.4	125.0	粗飼料摂取率	55	記録	育種価(※)
	開始時	294.0	胸囲	149.0	160.0	172.0	濃厚飼料	399	-65.0	-63
	8週時	359.0	胸深	54.5	56.5	62.5	粗飼料	491	-63.0	1
	終了時	432.0	尻長	41.0	45.0	48.0	CP	104	1.0	-48
重	180補正体重	261.9	かん幅	38.5	43.0	46.0	TDN	545	-48.0	0
	365補正体重	491.0	終了時審査得点	83.0			開始	美点	体伸、体深、被毛の質	
一日平均増体量	前半	1.16	σ判定	終了時体高	1.5σ	栄養度(終了時)	欠点	体上線、前背幅、顔品、蹄		
	後半	1.30		終了時体重	2.1σ	6	美点	体深、体伸、尻幅		
	全期間	1.23	精液検査				終了	欠点	体上線、前背幅、顔品、蹄	

検定牛名号 **美津国茂**  
 生年月日 平成29年5月10日生  
 検定場 岡山県農林水産総合C畜産研究所

子牛記号番号 2017子受卵岡黒1153 1554509926  
 産地 岡山県美作市栗野  
 検定期間 平成30年1月16日 ~ 平成30年5月8日  
 (112日間)

所有者 岡山県農林水産総合C畜産研究所 育種価評価年月 平成29年11月 地域 岡山

<b>美津照重</b> 黒 13968(82.9) 黒高 2050(83.3) [宮崎・小林] J=08 間検 0.93 3.7 H19 52 74.3 育種価 CACBAA	<b>美津照</b> 黒 13162(81.0) [鳥取・東伯] 間検 0.94 3.3 H13 43 73.7	<b>美津福</b> 黒原 2748(83.3) [兵庫・美方]	<b>谷福土井</b> 黒高 950 [兵庫・美方] <b>みつふく2</b> 黒高120441 [兵庫・美方]	
		<b>きくつるみ2</b> 黒原 1013901(81.8) [兵庫・美方]	<b>照長土井</b> 黒高 960 [兵庫・美方] <b>きくふく2</b> 黒高139652 [兵庫・美方]	
	<b>くにしげなかひら</b> 黒 2172214(82.5) [岡山・美作] 育種価 CAABAA 産子番号 55 (平成15年11月22日生)	<b>北国茂</b> 黒 13161(80.1) [鳥取・東伯] 直検 1.10 J=12 間検 0.92 3.1 H13 46 73.6	<b>美津福</b> 黒原 2748(83.3) [兵庫・美方]	<b>谷福土井</b> 黒高 950 [兵庫・美方] <b>みつふく2</b> 黒高120441 [兵庫・美方]
			<b>よしこ6</b> 黒原 490393(80.4) [宮崎・児湯]	<b>糸秀</b> 黒高 852 [宮崎・児湯] <b>よしこ</b> 黒高85848 [宮崎・児湯]

開始時日齢		251.0	発育	開始時	8週時	終了時	飼料摂取量		余剰飼料摂取量(kg)	
体	生時	31.0	体高	117.0	122.0	125.4	粗飼料摂取率	55	記録	育種価(※)
	開始時	261.0	胸囲	146.0	156.0	166.0	濃厚飼料	376	-57.0	
	8週時	321.0	胸深	52.0	56.0	61.0	粗飼料	454	-64.0	
	終了時	391.0	尻長	42.0	46.0	48.0	CP	97	0.0	
重	180補正体重	195.9	かん幅	37.0	41.0	43.0	TDN	509	-43.0	
	365補正体重	393.3	終了時審査得点	81.9			開始	美点	肋張り、皮膚のゆとり	
一日平均増体量	前半	1.07	σ判定	終了時体高	0.5σ	栄養度(終了時)	欠点	体積、均称、体伸		
	後半	1.25		終了時体重	-0.3σ	6	終了	美点	皮膚のゆとり、肋張り	
	全期間	1.16	精液検査				終了	欠点	体積、均称、体伸、竹品位	

検定牛名号 千谷花国  
 生年月日 平成29年5月4日生  
 検定場 岡山県農林水産総合C畜産研究所

子牛記号番号 2017子受卵岡黒1108 1527058741  
 産地 岡山県久米郡美咲町北  
 検定期間 平成30年1月16日 ~ 平成30年5月8日

(112日間)

所有者 岡山県農林水産総合C畜産研究所 育種価評価年月 平成29年11月 地域 岡山

<b>第1花国</b> 黒 12510 (82.8) [青森・つが] 直検 1.36 間検 1.03 2.7 H08 43 72.8	<b>北国7の8</b> 黒原 1530 (86.7) [島根・大田] 直検 1.30 J=10 産検 間検 0.94 2.7 S63 42 73.0	<b>第7糸桜</b> 黒育 29 (81.0) [島根・仁多]	<b>第14茂</b> 黒高 280 [岡山・苫田]
	<b>あおはな</b> 黒 1884989 (81.6) 黒高 140927 [島根・安来]	<b>きたぐに7</b> 黒高 34962 (79.0) [島根・大田]	<b>第9いとざくら</b> 黒育 695 [島根・仁多]
<b>28せんだに7</b> 黒原 1212207 (87.8) [岡山・新見]	<b>美津福</b> 黒原 2748 (83.3) [兵庫・美方] J=14 間検 0.83 3.3 H07 47 73.6	<b>花桜</b> 黒高 957 (00.0) [島根・飯石]	<b>糸花</b> 黒育 152 [島根・飯石]
	<b>第28せんだに</b> 黒原 912053 (85.1) [岡山・新見]	<b>谷福土井</b> 黒高 950 (00.0) [兵庫・美方]	<b>第2あおひろ</b> 黒原 601491 (79.6) [島根・安来]
育種価 CCCACB 産子番号 38 (平成13年6月20日生)		<b>糸藤(岡山)</b> 黒育 154 (83.2) [岡山・苫田]	<b>糸光</b> ◆ 黒育 90 [島根・飯石]
		<b>第19せんだに</b> 黒育 19052 (81.3) [岡山・新見]	<b>あおひろ</b> 黒原 127156 [島根・安来]
			<b>安谷土井</b> 黒育 85 [兵庫・美方]
		<b>みつふく2</b> 黒高 120441 (00.0) [兵庫・美方]	<b>きくつる</b> 黒高 29920 [兵庫・美方]
			<b>田森土井</b> 黒 7663 [兵庫・美方]
			<b>みつふく</b> 黒育 1447 [兵庫・美方]
			<b>第7糸桜</b> 黒高 29 [島根・仁多]
			<b>ひろた1</b> 黒高 6430 [岡山・苫田]
			<b>高庭</b> 黒育 79 [岡山・真庭]
			<b>第3せんだに</b> 黒高 33814 [岡山・新見]

開始時日齢	257.0	発育	開始時	8週時	終了時	飼料摂取量		余剰飼料摂取量(kg)		
体	生時	31.0	体高	122.0	124.4	129.6	粗飼料摂取率	49	記録	育種価(※)
	開始時	378.0	胸囲	162.0	174.0	183.0	濃厚飼料	489	-49.0	
	8週時	441.0	胸深	56.5	61.0	65.0	粗飼料	474	-101.0	
	終了時	505.0	尻長	46.0	49.0	52.0	CP	117	4.0	
重	180補正体重	274.0	かん幅	42.5	46.0	49.0	TDN	599	-57.0	
	365補正体重	500.5	終了時審査得点	84.5			開始	美点	体積、体伸、尻幅、腿下がり	
一日平均増体量	前半	1.13	σ判定	終了時体高	1.6σ	栄養度(終了時)	欠点	竹肩端、竹体上線、竹肘後		
	後半	1.14		終了時体重	2.2σ	6	終了	美点	体積、均称、後軀	
	全期間	1.13	精液検査				欠点	竹肩端、肘後、竹顔品		



検定牛名号 **藤沢花** 子牛記号番号 **2017子岡黒1107 1527058734**  
 生年月日 **平成29年5月2日生** 産地 **岡山県久米郡美咲町北**  
 検定場 **岡山県総合畜産センター** 検定期間 **平成30年1月16日 ~ 平成30年5月8日**  
 (112日間)  
 所有者 **岡山県総合畜産センター** 育種価評価年月 **平成29年11月** 地域 **岡山**

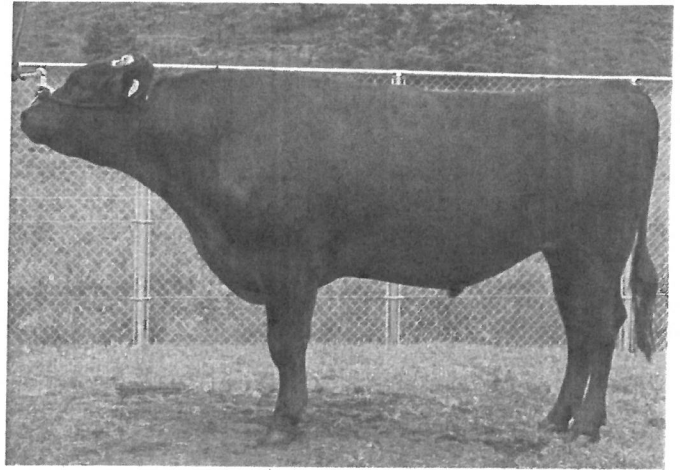
<b>藤沢茂</b> 黒原 5516(83.7) [岡山・真庭] 直検 1.18 G=16 現検 H25 育種価 AAABAA	<b>沢茂勝</b> 黒原 3938(83.6) [岡山・新見] 直検 1.60 G=16 現検 H13	<b>平茂勝</b> 黒原 2441(89.0) [鹿児・薩摩]	<b>第20平茂</b> 黒育 134 [鳥取・八頭]	
			<b>ふくみ</b> 黒高106567 [鹿児・曾於]	
		<b>まさみ5</b> 黒原 1370976(81.0) [岡山・真庭]	<b>さわだ1の1の5</b> 黒原 655666(83.6) [岡山・新見]	<b>糸藤(岡山)</b> 黒育 154 [岡山・苫田]
			<b>藤平茂(事業団)</b> 黒原 4192(84.1) [岡山・真庭]	<b>さわだ1の1</b> 黒原411216 [岡山・新見]
<b>あけぼのはな</b> 黒原1567567(80.8) [岡山・久米] 育種価 CCBCBB 産子番号 9 (平成23年3月7日生)	<b>利花</b> 黒原 3505(84.5) [岡山・久米] 直検 1.31 G=20 現検 H11	<b>ふくはな5</b> 黒原 904061(82.8) [岡山・真庭]	<b>平茂勝</b> 黒原 2441 [鹿児・薩摩]	
		<b>北国7の8</b> 黒原 1530 [島根・大田]	<b>ふくはな5</b> 黒原 904061 [岡山・真庭]	
		<b>ふくはな1</b> 黒原 544905 [岡山・真庭]	<b>安幸土井</b> 黒育 169 [兵庫・美方]	
		<b>利幸土井</b> 黒 11668(80.3) [兵庫・美方]	<b>かつふく</b> 黒高 71579 [兵庫・美方]	
<b>あけぼのふじ11</b> 黒原 1273789(81.2) [岡山・津山]	<b>あけぼのふじ11</b> 黒原 1273789(81.2) [岡山・津山]	<b>はなや6</b> 黒原 713821(80.0) [岡山・久米]	<b>糸藤(岡山)</b> 黒育 154 [岡山・苫田]	
		<b>平茂勝</b> 黒原 2441(89.0) [鹿児・薩摩]	<b>第6はなや</b> 黒原 351769 [岡山・久米]	
		<b>あけぼのふじ7</b> 黒原967512(81.0) [岡山・津山]	<b>第20平茂</b> 黒育 134 [鳥取・八頭]	
		<b>あけぼのふじ7</b> 黒原967512(81.0) [岡山・津山]	<b>ふくみ</b> 黒原 106567 [鹿児・曾於]	
<b>一日平均増体量</b>	<b>σ判定</b>	<b>前半</b> 1.11	<b>終了時体高</b> 1.7σ	
		<b>後半</b> 1.25	<b>終了時体重</b> 1.8σ	
		<b>全期間</b> 1.18	<b>精液検査</b>	
		<b>開始時</b> 259.0	<b>8週時</b> 259.0	

開始時日齢	259.0	発育	開始時	8週時	終了時	飼料摂取量		余剰飼料摂取量(kg)		
体	生時	31.0	体高	121.4	126.0	130.2	粗飼料摂取率	52	記録	育種価(※)
	開始時	360.0	胸囲	159.0	169.0	180.0	濃厚飼料	474	-42.0	
	8週時	422.0	胸深	55.0	58.5	62.5	粗飼料	510	-63.0	
	終了時	492.0	尻長	46.0	50.0	52.0	CP	117	6.0	
重	180補正体重	259.6	かん幅	42.5	46.5	49.0	TDN	608	-38.0	
	365補正体重	484.9	終了時審査得点	83.0			開始美点	体積、体伸、背腰		
一日平均増体量	前半	1.11	σ判定	終了時体高	1.7σ	栄養度(終了時)	開始欠点	肩端、竹体深、下腿、顔品		
	後半	1.25		終了時体重	1.8σ	6	終了美点	体積、体伸、尻幅		
	全期間	1.18	精液検査				終了欠点	肩付、肩端、体下線		

# 現場後代検定情報

## し ん ゆ り 新 百 合

生年月日：平成25年5月15日  
 登録番号：黒原5849  
 産 地：新庄村  
 生産者：佐藤 宏行



### <血 統>

百合茂	平 茂 勝	第20平茂気 高
	し ら ゆ り	ふ く み宝 勝
		神 高 福忠 福
しんはるいづみ	北国7の8	第2しらき1 忠 福
		第7糸桜第14茂
	はるいづみ4	きたぐに7 晴 美
		敏 次 郎安美土井
		第9いづみ糸藤(岡山)

### 推定育種価 (第47回)

区 分	育種価	ラソク
枝 肉 重 量	<b>45.394</b>	<b>B2</b>
ロース芯面積	<b>12.055</b>	<b>A3</b>
バラの厚さ	<b>0.474</b>	<b>C</b>
皮下脂肪厚	<b>-0.513</b>	<b>A3</b>
歩留基準値	<b>1.848</b>	<b>A3</b>
脂肪交雑	<b>1.844</b>	<b>A1</b>

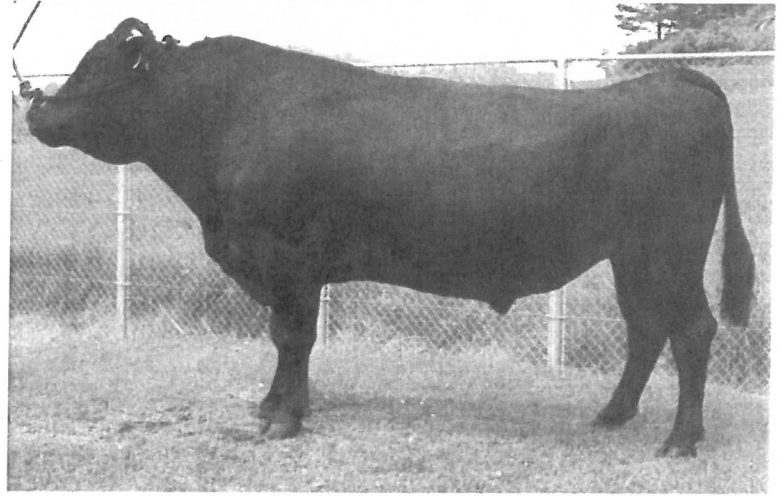
### 現場後代検定牛 枝肉成績

	母の父	母の祖父	母の曾祖父	出荷月齢	枝肉重量	ロース 芯面積	バラ厚	皮下 脂肪厚	歩留 基準値	脂肪交雑	格 付	
去 勢	No-5	美 津 照 重	千 代 桜	勝 福 茂	28.7	480.8	59	7.3	1.8	74.6	9	A-5
	No-2	第 6 栄	平 茂 勝	神 高 福	27.2	478.2	60	7.5	2.7	73.8	9	A-5
	No-4	奥 安 福	平 茂 勝	田 安 春	27.6	398.2	54	7.5	1.5	75.1	9	A-5
	No-1	利 花	北 国 茂	平 田	28.9	485.6	67	7.2	3.0	74.2	8	A-5
	No-7	藤 福 丸	利 花	藤 姫 丸	29.8	410.2	57	7.1	2.0	74.6	8	A-5
	No-10	美 咲 鶴	西 花 8	勝 藤 華	28.1	575.0	71	7.5	2.5	74.2	7	A-4
	No-8	新 初 英	茂 (事業団)	波 北国7の8	28.8	444.6	61	7.4	3.5	73.5	7	A-4
	No-6	新 初 英	利 花	糸 (岡山) 藤	28.9	494.3	59	7.6	2.1	74.1	6	A-4
	No-3	亀 次 郎	美 津 福	平 茂 勝	27.7	489.4	52	6.3	2.0	72.5	6	A-4
	No-9	茂 洋	北国7の8	糸 (岡山) 藤	28.7	498.4	66	7.1	3.2	73.6	5	A-4
去 勢 平 均				28.4	475.5	60.6	7.3	2.4	74.0	7.4	規 格 率 100%	
雌	No-3	勝 福 茂	福 谷 福	北国7の8	30.1	477.8	79	7.6	1.8	77.2	10	A-5
	No-2	光 平 照	北国7の8	平 茂 勝	30.3	440.2	76	6.8	3.0	75.7	10	A-5
	No-6	徳 悠 翔	安 平 照	第2富藤	28.5	381.2	65	6.2	2.8	74.7	8	A-5
	No-7	菊 花 国	安 福 勝	平 茂 勝	30.5	449.0	71	7.7	3.4	75.1	7	A-4
	No-4	福 栄	糸 (岡山)	敏 次 郎	31.8	427.4	53	7.3	3.2	73.0	7	A-4
	No-1	利 花	第2富藤	平 田	29.3	519.6	69	7.5	4.1	73.2	6	A-4
	No-5	糸 (鹿兒島) 福	平 茂 勝	平 田	31.4	576.4	56	7.6	3.8	71.2	6	A-4
	No-8	菊 花 国	奥 安 福	勝 福 茂	29.5	415.8	50	7.0	1.9	73.7	5	A-4
	雌 平 均				30.2	460.9	64.9	7.2	3.0	74.2	7.4	規 格 率 100%
総 平 均				29.2	469.0	62.5	7.2	2.7	74.1	7.4	規 格 率 100%	

# 現場後代検定情報

## はなやたいが 花矢大河

生年月日：平成25年5月15日  
 登録番号：黒原5892  
 産地：美咲町  
 生産者：畜産研究所



<血統>

期待育種価 (第47回)

沢茂勝	平茂勝	第20平茂気高
	さわだ1の1の5	ふくみ宝勝
はなはな	利花	糸藤(岡山)第7系桜
	第6はなや3	さわだ1の1奥松
		利幸土井安幸土井
	はなや6糸藤(岡山)	
	北国7の8第7系桜	
	はなや6糸藤(岡山)	

区分	育種価	ﾗﾝｸ
枝肉重量	39.966	C
0-1芯面積	16.718	5%
バラの厚さ	0.425	C
皮下脂肪厚	0.063	C
歩留基準値	2.005	A3
脂肪交雑	2.044	3%

### 現場後代検定牛 枝肉成績

	母の父	母の祖父	母の曾祖父	出荷月齢	枝肉重量	ローズ芯面積	バラ厚	皮下脂肪厚	歩留基準値	脂肪交雑	格付
去勢	No-1	美咲鶴平茂勝	敏次郎	26.3	528.6	61	6.6	2.8	72.6	5	A-4
	No-2	平茂勝美津福	糸(岡山)藤	28.6	450.0	60	6.3	2.9	73.2	6	A-4
	No-3	安福勝第5北盛	第2富藤	26.4	503.0	60	6.3	2.1	73.2	6	A-4
	No-4	安福勝21世紀	北国7の8	26.2	511.0	77	7.7	2.0	76.3	7	A-4
	No-5	美津照重第5北盛	平茂勝	27.7	455.6	51	6.8	1.8	73.3	7	A-4
	No-6	福栄平茂勝	敏次郎	28.0	548.8	51	7.8	5.0	69.9	7	B-4
	No-7	福安照平茂勝	宝政	27.6	444.2	64	7.8	3.5	74.2	8	A-5
	No-8	福栄北国7の8	糸(岡山)藤	28.7	467.2	53	6.0	2.2	72.5	7	A-4
	No-9	西花8藤姫丸	糸(岡山)藤	28.8	454.8	59	6.2	2.2	73.5	6	A-4
	No-10	隆之国安福久	平茂勝	26.8	460.4	66	7.0	1.9	75.2	8	A-5
	No-11	美津福新茂勝	利花	28.4	454.2	61	6.9	3.7	72.9	8	A-5
	No-12	花茂勝2北国7の8	糸(岡山)藤								
去勢平均				27.6	479.8	60.3	6.9	2.7	73.3	6.8	規4.5格率 100%
雌	No-1	百合茂安糸福	金幸	28.6	496.4	63	7.2	3.1	73.4	7	A-4
	No-2	勝忠平安福(岐阜)	深晴	27.7	507.4	71	7.2	3.0	74.4	9	A-5
	No-3	安福久第1花国	敏次郎	28.4	487.4	57	7.7	4.5	71.9	6	B-4
	No-4	安茂勝福栄	糸(岡山)藤	28.3	436.4	59	6.1	4.3	71.8	9	B-5
	No-5	光平照平茂勝	糸(岡山)藤								
雌平均				28.3	481.9	62.5	7.1	3.7	72.9	7.8	規4.5格率 100%
総平均				27.8	480.4	60.9	6.9	3.0	73.2	7.1	規4.5格率 100%



# 花矢大河

## 検定データ

調査牛番号	果-1	千屋-1	果-2	花房-1	鷹取-1	伍協-1	伍協-2	伍協-3	果-3	果-4	新多-1	千屋-2	去勢平均
生産農家	畜産研究所	小川重紀	畜産研究所	稲田佳子	福井敏生	(農)伍協牧場	(農)伍協牧場	(農)伍協牧場	畜産研究所	畜産研究所	(有)新多和牛牧場	JA阿新 千屋	
検定農家	畜産研究所	JA阿新 千屋	畜産研究所	花房芳規	鷹取 聖	(農)伍協牧場	(農)伍協牧場	(農)伍協牧場	畜産研究所	畜産研究所	(有)新多和牛牧場	JA阿新 千屋	
名	花矢茂鶴	糸森14の5	花矢智恵	新福照	花福12	伍協106	伍協107	伍協108	花矢清泉	美津花矢	新多27218	神郷305	
母牛名	しんぶくつめ	いともり1014	ちえこ84	しんぶくてる11	はなやち76	ごきょう1046	ごきょう1047	ごきょう1050	にしせいせん	みつなやか	みつえ7	しんもり5	
生年月日	H27.9.11	H27.9.7	H27.10.22	H27.12.7	H27.12.7	H27.10.8	H27.10.14	H27.10.17	H27.11.28	H27.12.11	H27.11.20	H28.1.17	
生時体重	32.5		32.5					37.0		27.0	35.0		32.8
検定開始年月日	H28.5.30	H28.6.9	H28.6.27	H28.7.15	H28.7.15	H28.6.17	H28.6.17	H28.7.13	H28.8.1	H28.8.23	H28.9.19	H28.9.11	
検定開始日齢	262	276	249	266	221	253	247	270	247	256	304	238	257
開始時体重	354	309	311	264	245	306	280	256	300	273	283	237	285
開始時体高	119.4	117.0	119.0	110.6	110.0			117.0	112.4	114.0	114.0		114.9
開始時体高σ	2.5	1.2	2.8	-0.5	0.9			2.2	0.4	-0.6			1.1
開始時胸囲	156	157	158	148	148	158	148	154	150	150	150		153.8
開始時胸囲	197	185	179	174	174	183	178	183	178	178			182.7
胸囲胸囲差	41	28	21	26	26	29	28	29	28	28			28.8
日齢増体(kg)	1.35	1.12	1.25	0.99	1.11	1.21	1.13	0.95	1.21	1.07	0.93	1.00	1.11
終了年月日	H29.11.20	H30.2.5	H30.2.19	H30.2.7	H30.2.28	H29.12.20	H29.12.20	H30.2.5	H30.4.23	H30.4.23	H30.4.12		
肥育日数	539	606	602	572	593	551	551	572	630	608	570		581
肥育終了日齢	801	882	851	838	814	804	798	842	877	864	874		840
終了時体重	832	804	804	838	814	804	798	842	877	864	874		765
肥育期間DG	0.89		0.82					0.69	0.68				0.77
出荷市場	岡山	岡山	岡山	大阪	大阪	岡山	大阪	岡山	岡山	岡山	岡山		
枝肉重量	528.6	450	548.8	444.2	460.4	503	511	455.6	454.8	454.2	467.2		479.8
ロ-芯面積	61	60	51	64	66	60	77	51	59	61	53		60.3
バラの厚さ	6.6	6.3	7.8	7.8	7	6.3	7.7	6.8	6.2	6.9	6		6.9
皮下脂肪厚	2.8	2.9	5	3.5	1.9	2.1	2	1.8	2.2	3.7	2.2		2.7
冷と体半丸重量	265.4	224.2	275.6	223.8	230.8	252	258.2	228.8	229.8	229	234.4		241.1
推定歩留	72.6	73.2	69.9	74.2	75.2	73.2	76.3	73.3	73.5	72.9	72.5		73.3
脂肪交雑(BMS)	5	6	7	8	8	6	7	7	6	8	7		6.8
肉色(BCS)	4	4	4	3	3	4	3	4	4	4	4		3.7
肉の光沢	4	4	4	5	5	4	4	4	4	5	4		4.3
等級	4	4	4	5	5	4	4	4	4	5	4		4.3
しまり	4	4	4	5	5	4	4	4	4	5	4		4.3
等級	4	4	4	5	5	4	4	4	4	5	4		4.4
脂肪の色(BFS)	3	3	3	3	3	3	3	3	3	3	3		4.3
脂肪の光沢と質	5	5	5	5	5	5	5	5	5	5	5		5.0
等級	5	5	5	5	5	5	5	5	5	5	5		5.0
枝肉規格	A-4	A-4	B-4	A-5	A-5	A-4	A-4	A-4	A-4	A-5	A-4		上物率100%
瑕疵種類													
オレイン酸	53.3	51.7	53.8			49.7		56.0	50.5	52.3			52.5
飽和脂肪酸	38.8	40.2	38.6			42.7		35.9	38.2	36.4			38.7
一価不飽和脂肪酸	59.0	56.8	59.5			55.3		62.2	57.9	59.9			58.7

産													全平均		
江草-1	国富-1	国富-2	国富-3	果-5	江草-1	国富-1	国富-2	国富-3	果-5	江草-1	国富-1	国富-2	国富-3	果-5	産平均
江草真一	金真二	稲田佳子	稲田佳子	畜産研究所	江草真一	国富美善男	国富美善男	国富美善男	畜産研究所	江草真一	国富美善男	国富美善男	国富美善男	畜産研究所	
はなりお	けんこ55	しんはるみ	けんこ55	いとはなや27	はなりお	けんこ50	ふくはるみ4	けんこ50	いとはなや112	はなりお	けんこ50	ふくはるみ4	けんこ50	いとはなや112	
H27.9.18	H27.9.18	H27.10.23	H27.11.17	H27.12.8	H27.9.18	H27.9.18	H27.10.23	H27.11.17	H27.12.8	H27.9.18	H27.9.18	H27.10.23	H27.11.17	H27.12.8	
H28.5.20	H28.6.2	H28.7.14	H28.8.25	H28.8.23	H28.5.20	H28.6.2	H28.7.14	H28.8.25	H28.8.23	H28.5.20	H28.6.2	H28.7.14	H28.8.25	H28.8.23	250
245	258	265	282	259	245	258	265	282	259	245	258	265	282	259	262
283	248	260	291	244.5	283	248	260	291	244.5	283	248	260	291	244.5	265
	110.4	114.0	111.4	113.0		110.4	114.0	111.4	113.0		110.4	114.0	111.4	113.0	112.2
	0.4	1.3	0.1	1.1		0.4	1.3	0.1	1.1		0.4	1.3	0.1	1.1	0.7
151	145	152	150	144	151	145	152	150	144	151	145	152	150	144	148.4
177	173	172	183	171	177	173	172	183	171	177	173	172	183	171	175.2
26	28	20	33	27	26	28	20	33	27	26	28	20	33	27	26.8
1.16	0.96	0.98	1.03	0.94	1.16	0.96	0.98	1.03	0.94	1.16	0.96	0.98	1.03	0.94	1.01
H30.2.5	H30.1.8	H30.3.5	H30.3.26		H30.2.5	H30.1.8	H30.3.5	H30.3.26		H30.2.5	H30.1.8	H30.3.5	H30.3.26		
626	585	599	578	597	626	585	599	578	597	626	585	599	578	597	585
871	843	864	860	860	871	843	864	860	860	871	843	864	860	860	846
															765
															0.77
岡山	岡山	岡山	岡山		岡山	岡山	岡山	岡山		岡山	岡山	岡山	岡山		
496.4	507.4	487.4	436.4	481.9	496.4	507.4	487.4	436.4	481.9	496.4	507.4	487.4	436.4	481.9	480.4
63	71	57	59	62.5	63	71	57	59	62.5	63	71	57	59	62.5	60.9
7.2	7.2	7.7	6.1	7.1	7.2	7.2	7.7	6.1	7.1	7.2	7.2	7.7	6.1	7.1	6.9
3.1	3	4.5	4.3	3.7	3.1	3	4.5	4.3	3.7	3.1	3	4.5	4.3	3.7	3.0
249.6	255.2	241.8	218.8	241.4	249.6	255.2	241.8	218.8	241.4	249.6	255.2	241.8	218.8	241.4	241.2
73.4	74.4	71.9	71.8	72.9	73.4	74.4	71.9	71.8	72.9	73.4	74.4	71.9	71.8	72.9	73.2
7	9	6	9	7.8	7	9	6	9	7.8	7	9	6	9	7.8	7.1
4	4	4	4	4.0	4	4	4	4	4.0	4	4	4	4	4.0	3.8
4	5	4	5	4.5	4	5	4	5	4.5	4	5	4	5	4.5	4.3
4	5	4	5	4.5	4	5	4	5	4.5	4	5	4	5	4.5	4.3
4	5	4	5	4.5	4	5	4	5	4.5	4	5	4	5	4.5	4.3
4	5	4	5	4.5	4	5	4	5	4.5	4	5	4	5	4.5	4.4
4	5	4	5	4.5	4	5	4	5	4.5	4	5	4	5	4.5	4.4
3	3	3	3	3.0	3	3	3	3	3.0	3	3	3	3	3.0	3.0
5	5	5	5	5.0	5	5	5	5	5.0	5	5	5	5	5.0	5.0
5	5	5	5	5.0	5	5	5	5	5.0	5	5	5	5	5.0	5.0
A-4	A-5	B-4	B-5	上物率100%	A-4	A-5	B-4	B-5	上物率100%	A-4	A-5	B-4	B-5	上物率100%	50
	ウー槽増産														50
56.2	56.8	53.3	60.5	56.7	56.2	56.8	53.3	60.5	56.7	56.2	56.8	53.3	60.5	56.7	54.0
35.0	35.4	38.7	31.4	35.1	35.0	35.4	38.7	31.4	35.1	35.0	35.4	38.7	31.4	35.1	37.4
62.2	62.6	58.1	65.8	62.2	62.2	62.6	58.1	65.8	62.2	62.2	62.6	58.1	65.8	62.2	59.9

# 岡山県産種牛の主要系統図

