

玉野市

備前市

瀬戸内市

赤磐市

和気町

吉備中央町

こ そ だ し え ん
子育て支援

マップ

第3版



「ももっち」と「うらっち」

Children First

目次 [掲載施設一覧]

玉野市
Tamano City

- 1 玉原地域子育て支援センター P5
- 2 築港地域子育て支援センター P5
- 3 槌ヶ原地域子育て支援センター P5
- 4 玉野市立児童館 P6
- 5 たまの発達障害者支援センター P6
- 6 玉野発達支援事業 すてっぷ P6
- 7 児童発達支援・放課後等デイサービス「ほっぷあっぷ」 P7
- 8 玉野市児童発達支援センター P7

備前市
Bizen City

- 9 備前市子育て支援センター P9
- 10 わくわくるーむ P9
- 11 うみっこ丸 P9
- 12 しずちゃん家 P10
- 13 備前プレーパーク「森の冒険ひみつ基地」 P10
- 14 みついし子育てひろば P10
- 15 ゆうゆう舎 P11
- 16 統合ケアハウス リンクス P11
- 17 子育て広場 おひさまひろば P11
- 18 ぷくぷくひろば P12

瀬戸内市
Setouchi City

- 19 邑久子育て支援センター P14

- 20 福田子育て支援センター P14
- 21 牛窓ルンビニ子育て支援センター P14
- 22 あいあい保育園子育て支援センター P15
- 23 長船ちとせ保育園子育て支援センター P15

赤磐市
Akaiwa City

- 24 子育て支援センター「チャルラル」 P17
- 25 あすなろ子育て支援センター P17
- 26 さくらが丘子育て支援センター P17
- 27 山陽児童館子育て支援センター P18
- 28 吉井子育て支援センター P18
- 29 たけのこの家 P18
- 30 とよた保育園「のほら」 P19
- 31 おかやまコープ 子育てひろば すくすく山陽 P19
- 32 あかいわ発達障害支援センター P19

和気町
Wake Town

- 33 和気町子育てふれあいセンター P21
- 34 和気町佐伯子育て支援センター P21
- 35 和気町藤野児童館 P21

吉備中央町
Kibicyuo Town

- 36 子育てひろば「ゆう」 P23
- 37 出張子育てひろば「ゆう」 P23

備前県民局エリア位置図



※メモ

- ・「子育て支援マップ」は、備前県民局管内で育児相談や親子交流の場の提供など子育て支援を行っている施設を紹介しています。お気軽にご利用ください。
- ・掲載情報は、2017年1月現在のものです。
- ・「開所日等」に記載された日が、祝日や年末年始の休日等にあたる場合は、お休みになります。（祝日等でも開設される場合がありますので、各施設に御確認ください。）

玉野市



1 玉原地域子育て支援センター(市立玉原保育園内)

玉野市玉原2丁目7番41号



支援内容 育児相談、子育て広場の開放や一時預かりなど
開所日等 毎週月～土曜日 9:00～16:30
利用料 一時保育(登録制)1日1,800円(時間に関係なく)

(お問い合わせ) 玉原地域子育て支援センター
住所 玉野市玉原2丁目7番41号
電話番号 0863-31-6192
メールアドレス tamahara-h@city.tamano.okayama.jp
URL <http://www.city.tamano.lg.jp/docs/2014022601440/>

2 築港地域子育て支援センター(築港ちどり保育園内)

玉野市築港2丁目15番16号



支援内容 育児相談、子育て広場の開放や一時保育など
開所日等 毎週月～土曜日 9:00～16:30
利用料 一時保育(登録制)1日1,800円(時間に関係なく)

(お問い合わせ) 築港地域子育て支援センター
住所 玉野市築港2丁目15番16号
電話番号 0863-21-3347
メールアドレス chikkou-chidori@shakkou.co.jp
URL <http://www.okayama-chidori.or.jp/chikko/index.html>

3 槌ヶ原地域子育て支援センター(槌ヶ原ちどり保育園内)

玉野市槌ヶ原978-1



支援内容 育児相談、子育て広場の開放や一時保育など
開所日等 毎週月～土曜日9:00～16:30
利用料 一時保育(登録制)1日1,800円(時間に関係なく)

(お問い合わせ) 槌ヶ原地域子育て支援センター
住所 玉野市槌ヶ原948
電話番号 0863-71-3042
メールアドレス tsuchigahara-chidori@shakkou.co.jp
URL <http://www.okayama-chidori.or.jp/tsuchigahara/index.html>

4 玉野市立児童館

玉野市玉2丁目3番1号



支援内容 18歳までの子どもが自由に遊べる場の提供
開所日等 毎週火～日曜日 9:00～17:00
利用料 無料
注意事項 小学校就学前のお子さんは保護者と一緒に利用してください。

(お問い合わせ) 玉野市立児童館
住所 玉野市玉2丁目3番1号
電話番号 0863-32-3778
メールアドレス child@mx6.kct.ne.jp
URL <http://www.tamano-shakyou.or.jp/tamano/service/jidoukan/jidoukan.htm>

5 たまの発達障害者支援センター

玉野市田井5-24-8(2階)



支援内容 発達障害に関する相談(子育て相談、教育相談、情報提供)
開所日等 毎週月～金曜日 9:00～17:00
利用料 無料
注意事項 利用は玉野市在住の方に限る。

(お問い合わせ) たまの発達障害者支援センター
住所 玉野市田井5-24-8
電話番号 0863-32-0606(月曜日は0863-32-0705)
メールアドレス aoisora19608@nexyzbb.ne.jp

6 玉野発達支援事業 すてっぷ

玉野市田井5-24-8(1階)



支援内容 発達・療育に関する相談(療育相談、発達支援、情報提供)
開所日等 毎週月～金曜日 9:00～17:00
利用料 相談は無料(療育に関しては国が定めた額)
注意事項 利用は玉野市在住の方に限る。

(お問い合わせ) 児童発達支援事業 すてっぷ
住所 玉野市田井5-24-8
電話番号 0863-32-0705
メールアドレス aoisora19608@nexyzbb.ne.jp

7 児童発達支援・放課後等デイサービス「ほっぷあっぷ」

玉野市長尾121-3



支援内容 発達・療育に関する相談(療育相談、発達支援、情報提供)
開所日等 月曜日 8:30～18:30(ただし学校休業日を除く)
 火曜日～土曜日 9:00～17:00
利用料 相談は無料(療育に関しては国が定めた額)
注意事項 利用は玉野市在住の方に限る。

(お問い合わせ) 児童発達支援・放課後等デイサービス「ほっぷあっぷ」
住所 玉野市長尾121-3
電話番号 0863-71-5150
メールアドレス nkjpg473@ybb.ne.jp

8 玉野市児童発達支援センター

玉野市用吉1186-1



支援内容 発達・療育に関する相談(療育相談、発達支援、情報提供)
開所日等 毎週月～土曜日 8:30～17:30
利用料 相談は無料(療育に関しては国が定めた額)
注意事項 利用は玉野市在住の方に限る。

(お問い合わせ) 玉野市児童発達支援センター
住所 玉野市用吉1186-1
電話番号 0863-71-0600
メールアドレス tamano-c@apricot.ocn.ne.jp
URL <http://www.tamano-tsutsujnet.com/tamanoshi.php>



備前市



9 備前市子育て支援センター(伊里認定こども園内)

備前市友延1番地2



支援内容 交流ひろば・育児相談・情報発信・サークル支援・出前保育
開所日等 園庭開放:毎週月・火・木・金曜日 10:00~15:00
 水曜日 12:00~17:00
 相談:毎週月~金曜日 8:30~17:00
 出前保育:毎週水曜日
利用料 無料(行事によって材料費実費有)

(お問い合わせ) 備前市子育て支援センター
住所 備前市友延1番地2
電話番号 0869-67-1115
メールアドレス bzkodomo@city.bizen.lg.jp
URL http://www.city.bizen.okayama.jp/

10 ふれあい交流拠点・くるみの森 「わくわくるーむ」

備前市伊部1455



支援内容 交流ひろば・子育て講座・育児相談・情報発信・サークル支援・出張サロン・発達障がいに関する相談など
開所日等 毎週火~金曜日(月・土曜日は隔週)10:00~15:00
利用料 利用登録料(一家族 年間500円)
 講座などは参加費が必要なものもあり(各200円程度)

(お問い合わせ) ふれあい交流拠点くるみの森内「わくわくるーむ」
住所 備前市伊部1455
電話番号 0869-64-0087
メールアドレス kurumi2007@rouge.plala.or.jp
URL http://www.npo-hikousen.com/

11 日生子育てひろば 「うみっこ丸」

備前市日生町日生639-12(旧東備水道事務所)



支援内容 交流ひろば・育児相談・情報発信・サークル支援
開所日等 毎週月~金曜日 9:00~14:00
利用料 登録料300円(一家族)
注意事項 駐車4台、他は近隣の日生総合支所へ

(お問い合わせ) NPO法人ふれあいサポートちやていず
住所 備前市日生町日生639-12
電話番号 070-5425-8461
メールアドレス umikkomaru@yahoo.co.jp
URL http://npochatys2009.hp2.jp/

12 閑谷子育てひろば 「しずちゃん家」

備前市閑谷613-4(石門茶屋跡)



支援内容 交流ひろば・育児相談・情報発信・サークル支援

開所日等 毎週月～金曜日 9:00～14:00

利用料 登録料300円(一家族)

(お問い合わせ) NPO法人ふれあいサポートちやていず

住所 備前市閑谷613-4

電話番号 080-5758-3375

メールアドレス umikkomaru@yahoo.co.jp

URL <http://npochatys2009.hp2.jp/>

13 備前プレーパーク 森の冒険ひみつ基地

備前市久々井1431-1



支援内容 野外の交流ひろば・外遊び支援

開所日等 「備前プレーパーク森の冒険ひみつ基地」(どなたでも)
毎週火～金曜日、第2土曜日・日曜日 10:00～15:00

利用料 無料(活動により材料費徴収の場合あり)

注意事項 第2・第4木曜日はお休み 開設日変更あり 要確認

(お問い合わせ) NPO法人備前プレーパークの会

住所 備前市久々井1431-1

電話番号 080-2925-1215

メールアドレス bizen_playpark@yahoo.co.jp

URL <http://bizenplaypark.blog66.fc2.com/>

14 みついし子育てひろば

備前市三石54(三石認定こども園なかよしルーム)



支援内容 交流ひろば・子育て講座・育児相談・情報発信・サークル支援・出張サロン・発達障がいに関する相談など

開所日等 主に毎週木曜日 10:00～15:00

利用料 利用登録料(一家族 年間500円)
講座などは参加費が必要なものもあり(各200円程度)

(お問い合わせ) ふれあい交流拠点くるみの森内「わくわくの一む」

住所 備前市伊部1455

電話番号 0869-64-0087

メールアドレス kurumi2007@rouge.plala.or.jp

URL <http://www.npo-hikousen.com/>

17 子育て広場 おひさまひろば(日生東公民館内)

備前市日生町寒河3961-2



支援内容 交流ひろば

開所日等 毎週木曜日

利用料 無料

注意事項 4・5・10・11月は日生運動公園内で外遊び
その他の月は公民館で活動

(お問い合わせ) 子育て広場 おひさまひろば

住所 備前市日生町寒河3377-6

電話番号 0869-72-1117 または 090-7357-6885

15 片上コミュニティーサロン「ゆうゆう舎」

備前市西片上1276(片上商店街内 旧守時薬局)



支援内容 交流ひろば

開所日等 毎週木・金曜日 11:30～13:30

利用料 無料(料理教室、ワークショップ等は材料費・保険料等を徴収)

注意事項 駐車6台可

(お問い合わせ) NPO法人東備子どもNPOセンター

住所 備前市西片上32-1

電話番号 090-8990-9272

メールアドレス toubikodomo-npo@clock.ocn.ne.jp

URL <http://www.toubikodomo-npo.com/>

16 統合ケアハウス リンクス

備前市伊部1785番地4



支援内容 交流ひろば

開所日等 毎週木曜日 10:00～12:00

利用料 無料(イベント等実費徴収あり)

(お問い合わせ) NPO法人コミュニケーションネットワーク Links

住所 備前市伊部1785番地4

電話番号 0869-64-3250

URL <http://ww22.tiki.ne.jp/~npolinks/index.html>

18 ぷくぷくひろば(地域共生ステーション内)

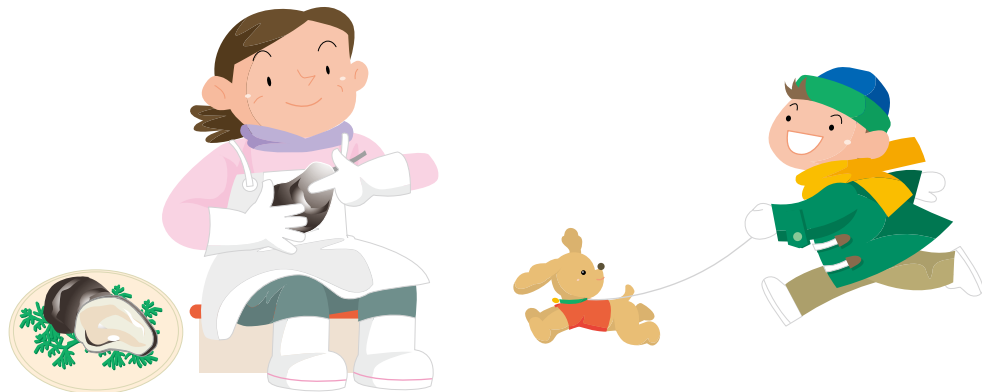
備前市日生町日生886



支援内容 交流ひろば・育児相談・情報発信
開所日等 毎週月・火・水曜日 10:00~15:00
利用料 無料(イベント等は実費徴収あり)
注意事項 駐車2台可

(お問い合わせ) NPO法人ふれあいサポートちやていず
住所 備前市日生町日生886
電話番号 0869-72-9088
URL <http://npochatys2009.hp2.jp/>

瀬戸内市



19 邑久子育て支援センター

瀬戸内市邑久町尾張1159-1



支援内容 親子交流の場の提供、子育てに関する相談、子育て情報の提供など
開所日等 毎週月～金曜日 9:00～12:00、13:00～15:00
利用料 無料(イベント等は実費徴収の場合あり)
注意事項 対象は未就園児の方
(お問い合わせ) 邑久子育て支援センター(邑久保育園併設)
住所 瀬戸内市邑久町尾張1159-1
電話番号 0869-22-0222

20 福田子育て支援センター

瀬戸内市邑久町福元671-1



支援内容 親子交流の場の提供、子育てに関する相談、子育て情報の提供など
開所日等 毎週月～金曜日 9:00～12:00、13:00～15:00
利用料 無料(イベント等は実費徴収の場合あり)
注意事項 対象は未就園児の方
(お問い合わせ) 福田子育て支援センター(福田保育園併設)
住所 瀬戸内市邑久町福元671-1
電話番号 0869-24-0020

21 牛窓ルンビニ子育て支援センター

瀬戸内市牛窓町牛窓4959-5



支援内容 親子交流の場、子育てや発達に関する相談、情報提供、講座やサロン
 親子クラブ活動支援、地域交流、園行事への参加、出張ひろば
開所日等 毎週月～土曜日 9:30～16:00
利用料 無料(活動により材料費徴収の場合あり)
(お問い合わせ) (福)報恩会(牛窓ルンビニ保育園)
住所 瀬戸内市牛窓町牛窓4959-5
電話番号 0869-34-2309
メールアドレス runbini@ushimadorunbini.ed.jp
URL <http://www.ushimadorunbini.ed.jp/>

22 あいあい保育園子育て支援センター

瀬戸内市牛窓町鹿忍4455-1



支援内容 子育て親子の交流の場と促進の提供、相談援助、子育て情報の提供など
開所日等 毎週月曜～土曜日 9:30～16:00
利用料 無料(イベント等は実費徴収の場合あり)
注意事項 対象は未就園児の方
(お問い合わせ) NPO法人 あいあいの杜(あいあい保育園)
住所 瀬戸内市牛窓町鹿忍4455-1
電話番号 0869-34-9330
メールアドレス aiai415@mx91.tiki.ne.jp
URL <http://aiai.chu.jp/>

23 長船ちとせ保育園子育て支援センター

瀬戸内市長船町土師128-1



支援内容 親子の交流の場の提供、子育てに関する相談、子育て情報の提供の場
開所日等 毎週月～金曜日 10:00～15:00
利用料 無料(イベント等は実費徴収の場合あり)
注意事項 対象は未就園児の方
(お問い合わせ) (福)ちとせ交友会(長船ちとせ保育園)
住所 瀬戸内市長船町土師128-1
電話番号 0869-26-3988
メールアドレス osafune@chitosek.or.jp
URL <http://www.chitosek.or.jp/osafune/index-o.html>



赤 磐 市



24 子育て支援センター「チャルラル」

赤磐市町苅田324 陽なたぼっこ



支援内容 乳幼児と保護者の方の交流の場を提供
開所日等 毎週月・火・水・金曜日 10:00～15:00
利用料 無料 有料託児有(ファミリーサポートセンター)
注意事項 ファミリーサポートセンターの利用は事前登録が必要。

(お問い合わせ) 赤磐子どもNPOセンター

住 所 赤磐市町苅田324

電話番号 086-956-3700

U R L <http://akaiwakodomo.jp/kosodatesien.html>

25 あすなろ子育て支援センター

赤磐市桜が丘西3-14-19



支援内容 親子交流の場の提供・子育て講座・育児相談
開所日等 毎週月～金曜日 9:00～14:00
利用料 無料

(お問い合わせ) 社会福祉法人 岡山こども協会

住 所 赤磐市桜が丘西3-14-19

電話番号 086-955-5665

U R L <http://asunarokosodate.okayamakodomokyoukai.com>

26 さくらが丘子育て支援センター

赤磐市桜が丘東6-6-704



支援内容 親子交流の場の提供・子育て講座・育児相談等
開所日等 毎週月～金曜日 9:00～14:00
利用料 無料

(お問い合わせ) 社会福祉法人 岡山こども協会

住 所 赤磐市桜が丘東6-6-704

電話番号 086-995-0104

U R L <http://sakuragaokakosodate.okayamakodomokyoukai.com>

27 山陽児童館子育て支援センター

赤磐市和田12-2



支援内容 親子交流の場の提供・育児相談
開所日等 毎週月～金曜日 10:00～16:00
利用料 無料

(お問い合わせ) 山陽児童館子育て支援センター
住 所 赤磐市和田12-2
電話番号 086-229-3949

28 吉井子育て支援センター

赤磐市周匝1549



支援内容 各種催し・交流の場の提供・育児相談
開所日等 毎週月～金曜日 9:00～15:00
利用料 無料

(お問い合わせ) 吉井子育て支援センター
住 所 赤磐市周匝1549
電話番号 086-954-0721
 周匝保育園 086-954-1133と隣接しています。

29 たけのこの家

赤磐市桜が丘東4-4-467



支援内容 子どもとお年寄りの交流・親子交流
開所日等 毎週火・水・金曜日 9:30～11:50
利用料 家族で500円/月(おやつ代)
注意事項 赤磐市在住の方の利用となります。

(お問い合わせ) NPO法人 元気交流クラブ
住 所 赤磐市桜が丘東4-4-467
電話番号 086-995-9678
U R L <http://www.takenokonoie.com/>

30 とよた保育園 「のはら」

赤磐市松木549



支援内容 親子交流の場の提供・子育て講座・育児相談
開所日等 毎週火曜日 第1、第3金曜日 9:30～11:30
利用料 無料

(お問い合わせ) 社会福祉法人 岡山子ども協会
住 所 赤磐市松木549
電話番号 086-995-0244
U R L <http://toyota.okayamakodomokyoukai.com/sien/>

31 おかやまコープ 子育てひろばすくすく山陽

赤磐市下市277-1 コープ山陽



支援内容 親子交流の場の提供
開所日等 毎週火曜日 10:30～12:00
利用料 無料

(お問い合わせ) 生活協同組合おかやまコープ 岡山東エリア
住 所 赤磐市下市277-1 コープ山陽
電話番号 086-955-9668
U R L <http://okayama.coop/project/ikuji/>

32 あかいわ発達障害支援センター

赤磐市和田12-2(山陽児童館内)



支援内容 発達障害に関する相談支援
開所日等 月～金曜日 10:00～16:00
利用料 無料
注意事項 相談がある場合は、事前に電話予約をお願いします

(お問い合わせ) NPO法人 岡山県自閉症児を育てる会
住 所 赤磐市和田194-1
電話番号 086-229-1150

和 気 町



33 和気町子育てふれあいセンター

和気郡和気町衣笠603-1



支援内容 子育て相談、親子交流の場の提供、情報提供
開所日等 毎週月～金曜日 9:00～16:30
利用料 無料
注意事項 利用は和気町在住の方に限る。

(お問い合わせ) 和気町子育てふれあいセンター
住所 和気郡和気町衣笠603-1
電話番号 0869-92-0754

34 和気町佐伯子育て支援センター

和気郡和気町矢田410-3



支援内容 子育て相談、親子交流の場の提供、情報提供
開所日等 毎週月～金曜日 9:00～16:30
利用料 無料
注意事項 利用は和気町在住の方に限る。

(お問い合わせ) 和気町保健センター
住所 和気郡和気町矢田410-3
電話番号 0869-88-1157

35 和気町藤野児童館

和気郡和気町藤野1725



支援内容 児童の健康・健全育成の推進、情操教育
開所日等 毎週月～金曜日、13:00～17:00
利用料 無料

(お問い合わせ) 和気町藤野児童館
住所 和気郡和気町藤野1725
電話番号 0869-92-0147

吉備中央町



36 子育てひろば「ゆう」(きびプラザ2F)

加賀郡吉備中央町吉川4860-6



支援内容 親子交流の場の提供・子育て相談
開所日等 月・水・金曜日 10:00~15:00
 その他の曜日も利用可能
 (火曜日休館日、祭日、年末年始を除く)(H29.4から予定)
利用料 無料

(お問い合わせ)
法人名等 吉備中央町子育て推進課
住所 加賀郡吉備中央町豊野1-2
電話番号 0866-54-1328

37 出張子育てひろば「ゆう」(町立北保育園内)

加賀郡吉備中央町北387-1



支援内容 親子交流の場の提供・子育て相談
開所日等 毎週火・木曜日 10:00~15:00
 月・水・金 園庭開放(祭日、年末年始を除く)
利用料 無料

(お問い合わせ)
法人名等 北保育園
住所 加賀郡吉備中央町北387-1
電話番号 0866-55-5301



岡山市内のもっこステーション

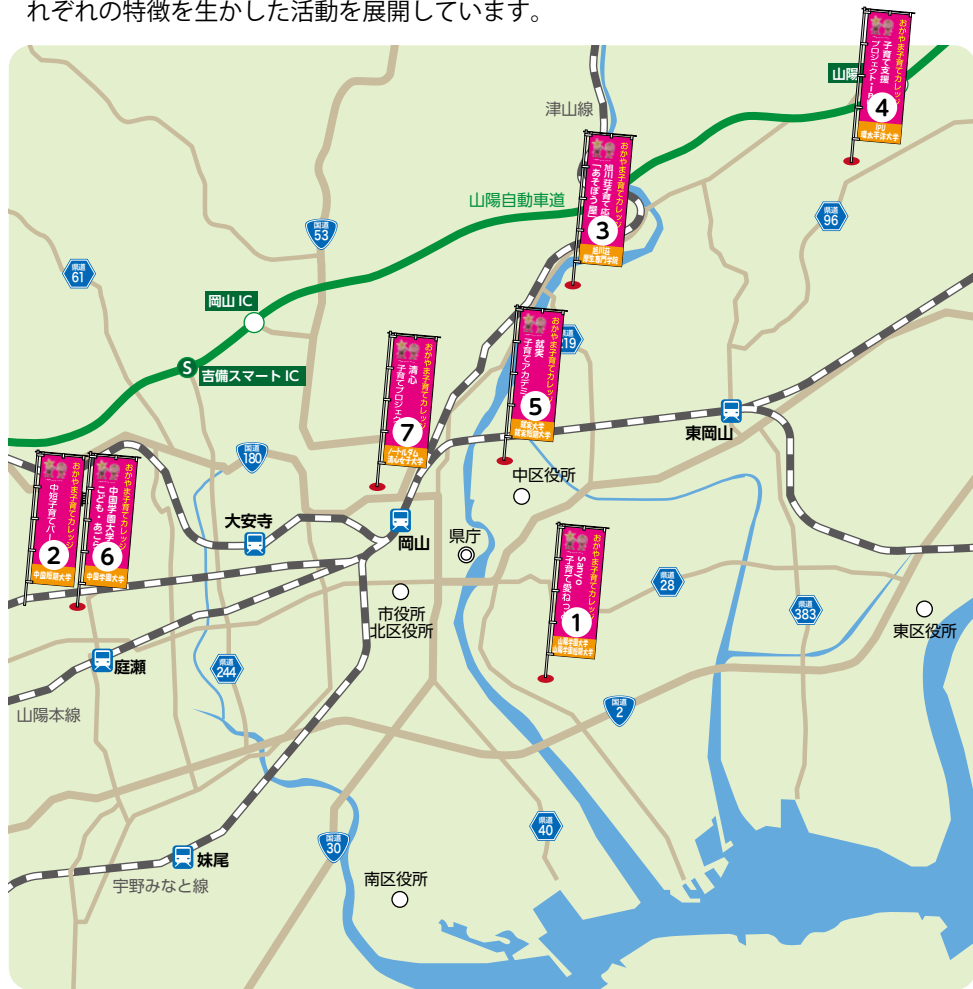
	名 称	実施場所の名称	実施場所の所在地	連絡先(086)
1	なかよし地域子育て支援センター	なかよし保育園	北区島田本町 1-4-41	253-0249
2	子育て支援センターのびのび	妹尾保育園	南区妹尾 1368-1	282-7097
3	しろばら保育園地域子育て支援センター	しろばら保育園	南区新保 417-1	223-7637
4	第二すみれ保育園子育て支援センター	第二すみれ保育園	北区下足守 1545-1	295-1144
5	岡山南子育て支援センター	かわい保育園	南区芳泉 3-4-5	264-8633
6	富山保育園地域子育て支援センター	富山保育園	中区福泊 138-2	277-7662
7	ふたば保育園地域子育て支援センター	ふたば保育園	北区平田 122-102	241-3663
8	岡山中央子育て支援センター	深祇保育園	北区中山下 2-7-45	234-4150
9	白鳩子育て支援センター	白鳩保育園	南区福富中 2-4-1	262-3432
10	高島だいいち子育て支援センター	高島第一保育園	中区中井 4-21-19	275-5883
11	ちとせ保育園子育て支援センター	ちとせ保育園	東区益野町 40	942-6145
12	あじさい子育て支援センター	くまの子保育園	東区西大寺松崎 302-1	944-7766
13	白ゆり保育園子育て支援センター	認定こども園白ゆり	北区辛川市場 321-1	284-4272
14	操南子育て支援センター	操南保育園	中区江崎 577-1	277-3431
15	御南子育て支援センター	御南保育園(分園)	北区田中 165-103	244-6111
16	こうほく子育て支援センター	岡北学園	北区津島東 2-2-20	252-1683
17	吉備保育園子育て支援センター	吉備保育園	北区平野 1071-1	293-7575
18	大福保育園子育て支援センター	大福保育園	南区大福 760-2	282-3700
19	南方地域子育て支援センター	岡山市南方保育園	北区南方 1-3-30	231-3940
20	御津金川地域子育て支援センター	岡山市御津金川認定こども園	北区御津金川 476	724-1690
21	彦崎地域子育て支援センター	岡山市彦崎保育園	南区彦崎 2570-1	362-5541
22	清輝児童センター	岡山市清輝児童センター	北区新道 2-20	225-6124
23	旭東児童センター	岡山市旭東児童センター	中区旭東町 2-2-12	272-8902
24	三門児童センター	岡山市三門児童センター	北区三門西町 6-32	254-9775
25	財田児童センター	岡山市財田児童センター	中区神下 535	279-6393
26	大井児童館	岡山市大井児童館	北区大井 2382-1	295-0915
27	富原児童館	岡山市富原児童館	北区富原 1140	254-9727

岡山市内のもっこステーション

	名 称	実施場所の名称	実施場所の所在地	連絡先(086)
28	浜川原児童館	岡山市浜川原児童館	中区浜 1-3-16	272-4997
29	久保東児童館	岡山市久保東児童館	東区河本町 3	942-8031
30	宿毛児童館	岡山市宿毛児童館	東区宿毛 628	946-1475
31	馬屋下児童館	岡山市馬屋下児童館	北区大窪 49-5	284-0408
32	平津児童館	岡山市平津児童館	北区椿津 2168	284-0348
33	興除児童館	岡山市興除児童館	南区曾根 347-1	298-2501
34	大曲児童館	岡山市大曲児童館	南区藤田 92-1	296-2992
35	錦児童館	岡山市錦児童館	南区藤田 724-128	296-2994
36	植松児童館	岡山市植松児童館	南区植松 397	485-5210
37	七区児童館	岡山市七区児童館	南区北七区 61-8	362-4446
38	片岡児童館	岡山市片岡児童館	南区片岡 1030-4	362-2888
39	児童館ゆう遊プラザ	岡山市児童館ゆう遊プラザ	東区瀬戸町瀬戸 143-2	908-0415
40	ふれあい児童館	岡山ふれあいセンター	中区桑野 715-2	274-5156
41	西大寺ふれあい児童館	西大寺ふれあいセンター	東区西大寺中 2-16-33	944-1830
42	西ふれあい児童館	西ふれあいセンター	南区妹尾 880-1	281-9622
43	北ふれあい児童館	北ふれあいセンター	北区谷万成 2-6-33	251-6504
44	南ふれあい児童館	南ふれあいセンター	南区福田 690-1	261-7046
45	就実子育てアカデミー事業 「親子ふれあいタイム」	就実こども園	中区西川原 15-1	206-2120
46	さくら広場	さくら児童館(旭川荘内)	北区祇園 866	275-3812
47	おかやまプレーパーク(屋外型「レパーク」)	子どもの森	北区学南町 3-6-1	242-1810
48	子育てひろばよしい川	三世代交流センターよしい川	東区西大寺浜 608	942-9521
49	生活協同組合おかやまコープ 岡山西エリア 子育てひろば T a m T a m大福	生活協同組合おかやまコープ コープ大福	南区大福 314	281-6220
50	生活協同組合おかやまコープ 岡山西エリア 子育てひろば T a m T a m大野辻	生活協同組合おかやまコープ コープ大野辻	北区今 3-26-28	241-1844
51	生活協同組合おかやまコープ 岡山東エリア 子育てひろば すくすく東川原	生活協同組合おかやまコープ コープ東川原	中区東川原 188-1	273-3327
52	生活協同組合おかやまコープ 岡山東エリア 子育てひろば すくすく西大寺	生活協同組合おかやまコープ コープ西大寺	東区西大寺上 3-8-41	942-1533
53	御南なごやかサロン	ベターライフ御南 (旧白石幼稚園内)	北区久米 348	242-1810

おかやま子育てカレッジ

岡山県では、大学等有する知的財産、人的財産やそのネットワーク、施設等を活用して行く、協働による地域ぐるみの子育て支援の取組を「おかやま子育てカレッジ」に指定しています。現在、備前県民局管内では、7の子育てカレッジが指定され、それぞれの特徴を生かした活動を展開しています。



7 おかやま子育てカレッジ
清心
子育てプロジェクト
ノートルダム清心女子大学
岡山市北区伊福町 2-16-9
☎086-252-1155

5 おかやま子育てカレッジ
就実
子育てアカデミー
就実大学
就実短期大学
岡山市中区西川原 15-1
☎086-206-2120

3 おかやま子育てカレッジ
旭川荘子育て応援隊
「あそぼう屋」
旭川荘厚生専門学校
岡山市北区祇園 866
☎086-275-0145

4 おかやま子育てカレッジ
子育て支援
プロジェクト・IPU
IPU 環太平洋大学
岡山市東区瀬戸町観音寺 721
☎086-908-0200

2 おかやま子育てカレッジ
中短子育てパーク
中国短期大学
岡山市北区庭瀬 83
☎086-293-0753

6 おかやま子育てカレッジ
中国学園大学
こども・あじら
中国学園大学
岡山市北区庭瀬 83
☎086-293-2831

1 おかやま子育てカレッジ
Sanyo
子育て愛ねごと
山陽学園大学
山陽学園短期大学
岡山市中区平井 1-14-1
☎086-272-6254



おかやま子育て家庭応援カード（ももっこカード）



ももっこカードを協賛店舗で提示すると、いろいろな子育て応援サービスが受けられます。妊娠中の方、小学6年生までの児童を持つご家庭が対象です。

お近くのももっこカード協賛店は、岡山県子育て支援ポータルサイト「おかやま はぐくま〜れ」でご確認ください。カードをお持ちでない方は、お住まいの市町役場子育て支援担当課にご照会ください。

おかやま はぐくま〜れ

検索

ももっこステーション・地域子育て支援拠点



就学前の親子が気軽に訪れることができ、子どもの友だちをつくったり、親同士でコミュニケーションして、ほっと一息つける「子育て親子の居場所」です。

ももっこステーション・地域子育て支援拠点にはスタッフがいて、子育ての悩みや不安について相談に乗ってくれたり、必要に応じて専門機関を紹介してくれたりもします。気軽にお出かけください。

マップ以外の岡山県下のももっこステーション・地域子育て支援拠点はこちらをご参照ください。

<http://www.pref.okayama.jp/page/488473.html>

小児救急電話相談



子どもが夜間に急な発熱やけいれんなどで具合が悪くなった際に利用できる電話相談です。岡山県内にお住まいのおおむね15歳以下の子どもの保護者に、症状への対応方法や医療機関への受診などを看護師などが相談に応じます。

☎ **#8000** または
086-251-6608

おかやま妊娠・出産サポートセンター 妊娠・安心相談室

妊娠・出産・子育て・思春期のお悩みを、安心して相談できる窓口です。スタッフがしっかりあなたの気持ちに寄り添って、一緒に考えます。また必要に応じたアドバイスやサービス、窓口の紹介も受けられます。秘密厳守です。一人で悩まないで、ご相談ください。（岡山県からの委託により岡山大学病院で実施しています。）

<子育てにお悩みの方> <妊娠・出産にお悩みの方>

<思春期のことでお悩みの方>

☎ **086-235-7899**
E-mail: ninshin@okayama-u.ac.jp

【月・火・水・金の午前9時～12時（祝日はお休みです）】

メールでの相談は毎日24時間受け付けています。

助産師、看護師、社会福祉士、心理士、医師などが対応します。

備前県民局公式 Facebook



備前県民局管内の子育てカレッジのイベントを中心に子育て情報を発信しています。

備前ももっこ子育て応援ねっと

<http://www.facebook.com/pref.okayama.bizenkosodate>

備前ももっこ

検索

おかやま医療情報ネット

休日・夜間当番医や、子どもの症状等から病院・診療所が検索できます。

おかやま医療情報ネット

検索



管内行政機関相談窓口一覧

区域	市町担当課	県担当事務所
玉野市	健康増進課 0863-31-3310	中央児童相談所 086-235-4152
	就学前教育課 0863-32-5573	
備前市	保健課健康係 0869-64-1820	備前県民局健康福祉部 福祉振興課子育て支援班 086-272-3989
	子育て支援課 0869-64-1853	
瀬戸内市	健康づくり推進課 0869-26-5962	備前保健所 086-272-3950 (区域：玉野市、瀬戸内市、 吉備中央町)
	子育て支援課 0869-26-5947	
赤磐市	赤磐市健康増進課 086-955-1117	備前保健所東備支所 0869-92-5179 (区域：備前市、赤磐市、 和気町)
	赤磐市子育て支援課 086-955-2635	
	赤坂支所健康福祉課 086-957-4822	
	熊山支所健康福祉課 086-995-1293	
和気町	吉井支所健康福祉課 086-954-1374	備前保健所東備支所 0869-92-5179 (区域：備前市、赤磐市、 和気町)
	健康福祉課(本庁舎) 0869-93-0531	
	総務福祉課(佐伯庁舎) 0869-88-1103	
吉備中央町	教育総務課 0869-88-1157	備前保健所東備支所 0869-92-5179 (区域：備前市、赤磐市、 和気町)
	保健課 0866-54-1326	
	子育て推進課 0866-54-1328	

電話相談 (子育てに関する相談ならどんな相談でもできます)

子ども・家庭電話相談室 月～土 9:00～20:00 (年末年始を除く。)	086-235-4157
すこやか育児テレホン 毎日 8:30～21:30 (年末年始を除く。)	086-235-8839

児童相談所全国共通ダイヤル 虐待かもと思ったら **189** ^

子どもへの虐待をなくそう！ 子ども虐待オレンジリボン運動



オレンジリボンには、子ども虐待の現状を広く社会に知らせ、子どもを救うため、「ひとりひとりにできること」を考え、行動しよう、虐待を受けた子ども達が幸福になれるように、という気持ちが込められています。未来を担う子どもたちへの虐待が起こらない社会をつくり、地域のみなさまのご協力のもと、推進していきましょう。

※掲載された情報は、2017年1月現在のものです。

備前県民局エリア内子育て支援マップ
岡山県備前県民局

発行

岡山県備前県民局健康福祉部

岡山市中区古京町1-1-17 電話：086-272-3989



本紙には環境にやさしい植物油
インキを使用しています。