

展示作品一覧 (社会福祉法人旭川荘 デイセンターあかしや)



作品名：「福渡周辺のにぎわい」



作品名：「海の中にジュースが…」



作品名：「れんげの咲く頃」



作品名：「カラフルなとうもろこし」



作品名：「この中でバナナが一番好き」



作品名：「フーの木が色づいたよ」



作品名：「大きなメロン」



作品名：「阪神タイガース優勝」



作品名：「かぼちゃの中の僕」



作品名：「おだやかに時が流れて」



作品名：「バナナ1本 ぼくのですよ」

施設紹介

デイセンターあかしや（障害福祉サービス事業所）は平成21年11月1日に開所し、現在は11名（男性10名、女性1名）のご利用者が利用されています。生活介護事業を行っており、施設の特徴としては、様々な活動を通してご利用者一人一人の意向や個性に沿った支援に努めています。日々の積み重ねが、ご利用者の人生における豊かさに繋がるものと願い、「軽作業」「創作活動」「健康体操」「クラブ活動」等の活動を展開しています。

「障害のある人のアートギャラリーin 生涯学習センター」

社会福祉法人 旭川荘 かわかみ療護園



作品名「大根とかぶ」



作品名「さざんか」



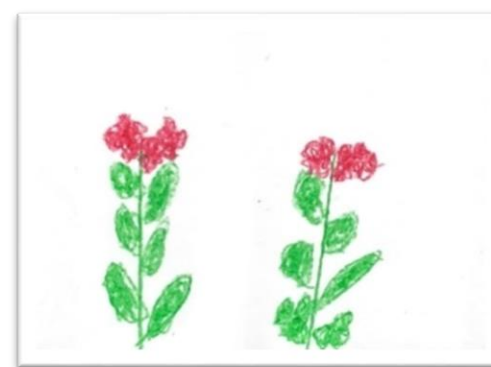
作品名「野菜と果物」



作品名「ピーマンとジャガイモ」



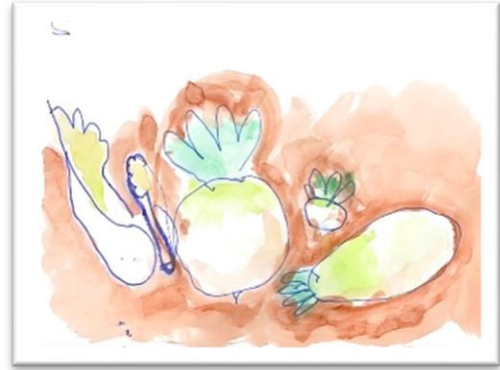
作品名「お正月」



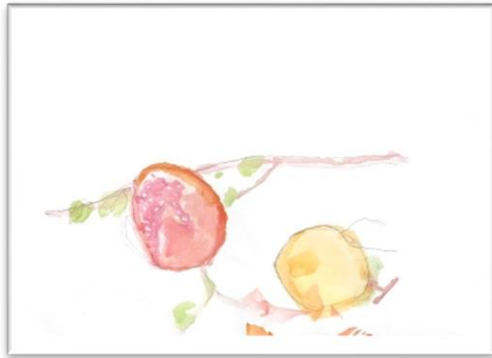
作品名「ラナンキュラス」



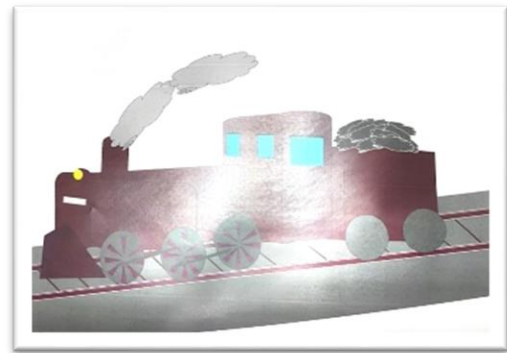
作品名：「椿」



作品名「大根とかぶ」



作品名：「アケビ」



作品名：「機関車」

～施設紹介～

かわかみ療護園は、高梁市川上町にあり周辺の豊かな自然に育まれながら、利用者の方の自立に向けた支援をしている障害者支援施設です。

利用者の方々が安心・安全な日常生活が送れるようにひとりひとりの利用者さんへの支援を提供します。

生活の中での「趣味」を見つけ、自分の腕をあげ充実した日々を送れるように、様々な活動を展開しています。今回も、利用者さんの個性あふれる作品を展示しています。

障害のある人のアートギャラリーin生涯学習センター 作品一覧

社会福祉法人 敬業会
わかば



タイトル
「音楽鑑賞」



タイトル
「タンチョウヅル」



タイトル
「祝 入学」



タイトル
「魚」



タイトル
「熱帯魚」



タイトル
「餡」



タイトル
「歌」



タイトル
「楽」



タイトル
「音」



タイトル
「さんぽ」

【施設紹介】

『わかば』は笠岡市にある生活介護事業所（通所）です。25歳～86歳と幅広い年齢層の方にご利用いただいています。利用者の方々の気分転換や楽しみ、季節感を取り入れながら楽しく活動を行っています。

また、地域の行事にも参加をさせていただいています。地域の皆様にも事業所のことを知ってもらい、日頃からよく声をかけていただいています。今後も利用者の皆様に楽しい、行きたいと感じてもらえる事業所を目指していければと思います。