

平成 28 年度真庭圏域地域医療構想調整会議資料（抜粋）

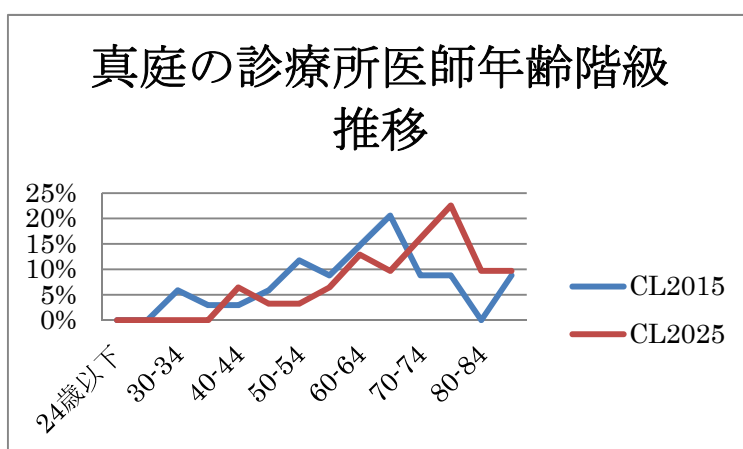
2016/7 月作成

真庭圏域の医師の年齢階級推移の予測

医師の平均年齢(2015年と10年後の予測)

	病院勤務医師	診療所医師
2015	52.6	62.6
2025推測	62.4	69.9

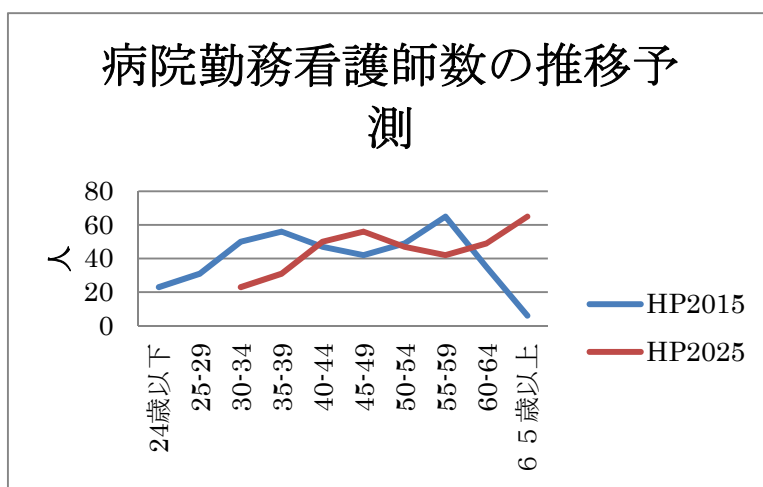
※推測の値は、概数である。

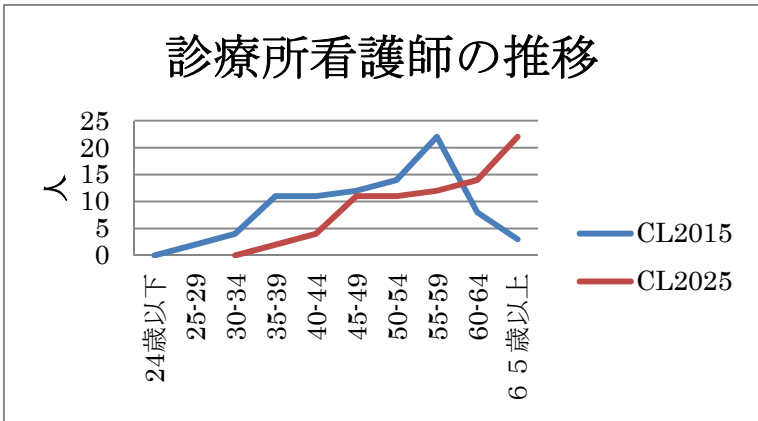
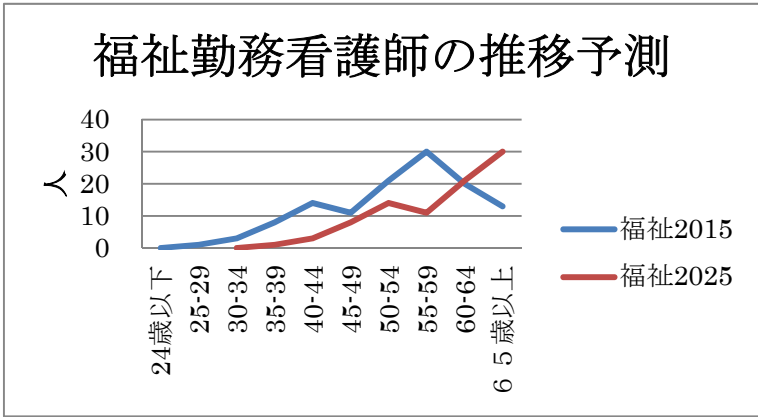


真庭圏域の看護師数の年齢階級（平成 26 年末現在）

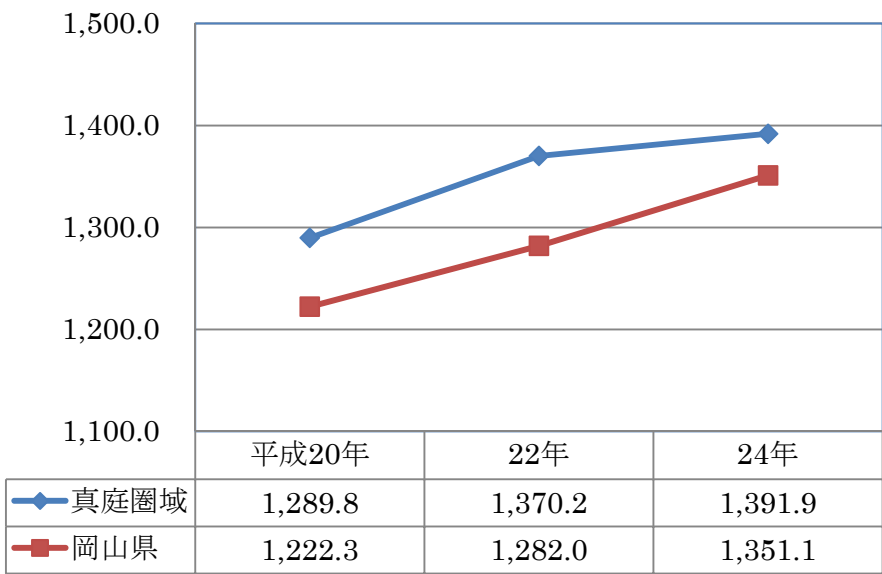
	25歳未満	25～29	30～34	35～39	40～44	45～49	50～54	55～59	60～64	65歳以上	計
病 院	23	31	50	56	47	42	49	65	35	6	404
診 療 所	0	2	4	11	11	12	14	22	8	3	87

(資料：平成26年度 衛生行政報告例)





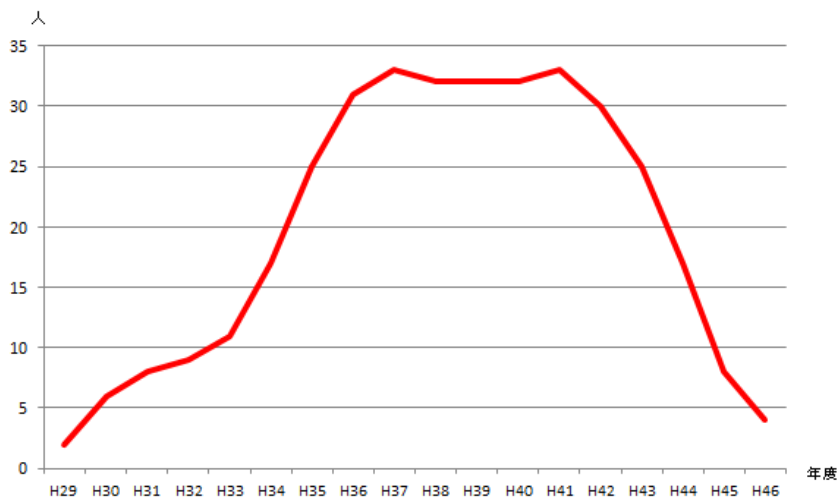
(参考)  
看護師・准看護師数（人口10万対）の年次推移



## 地域枠医師の派遣の推測

### 地域医療機関への医師配置

#### 1. 地域枠卒業医師の医師不足地域への配置人数シミュレーション



2