

岡山県農林水産総合センター畜産研究所 周辺地図



交通のご案内

- ◎JR津山駅からタクシーで40分
- ◎中国自動車道
 - ・院庄I.Cから車で約30分
 - ・落合I.Cから車で約35分
- ◎米子自動車道
 - ・久世I.Cから車で約35分
- ◎岡山市街から車で約90分 (約65km)
- ◎美咲町旭総合支所 (旧旭町役場) から車で約20分 (約12km)

岡山県広域地図



岡山県マスコット ももっち

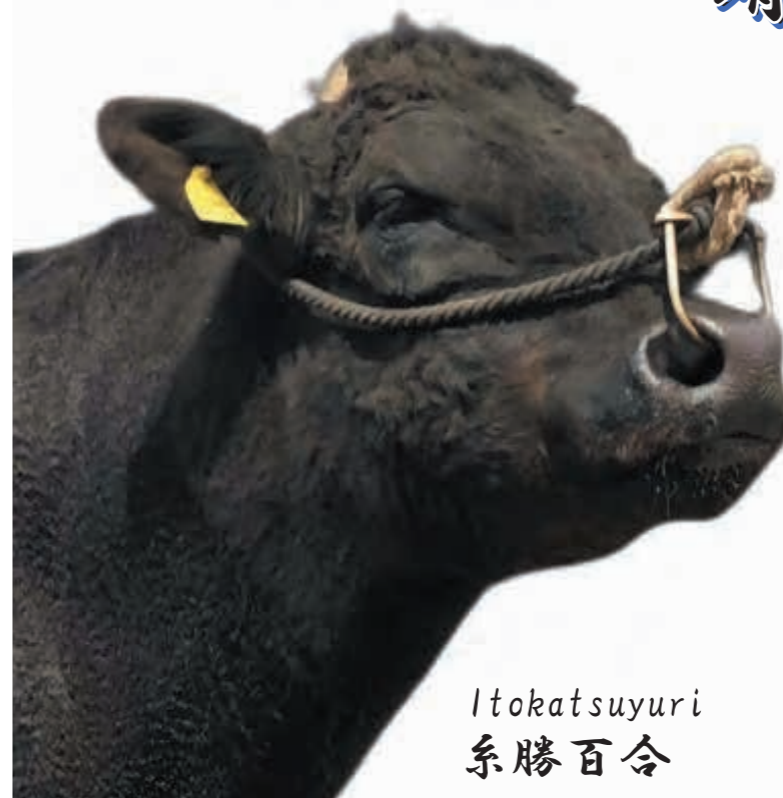
岡山県農林水産総合センター 畜産研究所

〒709-3494 岡山県久米郡美咲町北2272
 TEL:0867-27-3321 FAX:0867-27-3333
 ホームページ <http://www.pref.okayama.jp/soshiki/204>



晴れの国

岡山和牛



Itokatsuyuri
系勝百合



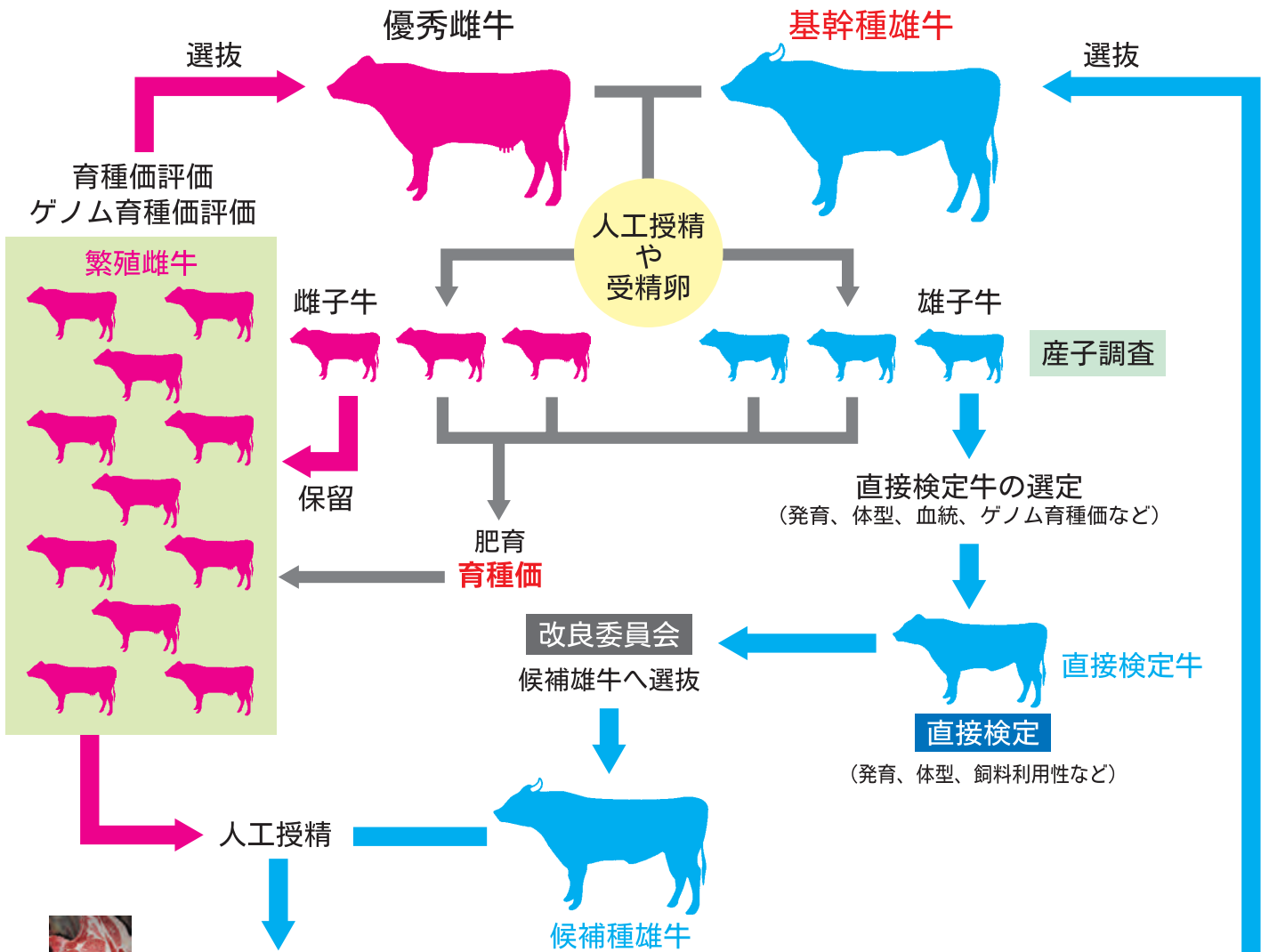
2024

岡山県黒毛和種 種雄牛案内



岡山県の種雄牛造成システム

— 質・量兼備の優良種雄牛作出のために —



現場後代検定

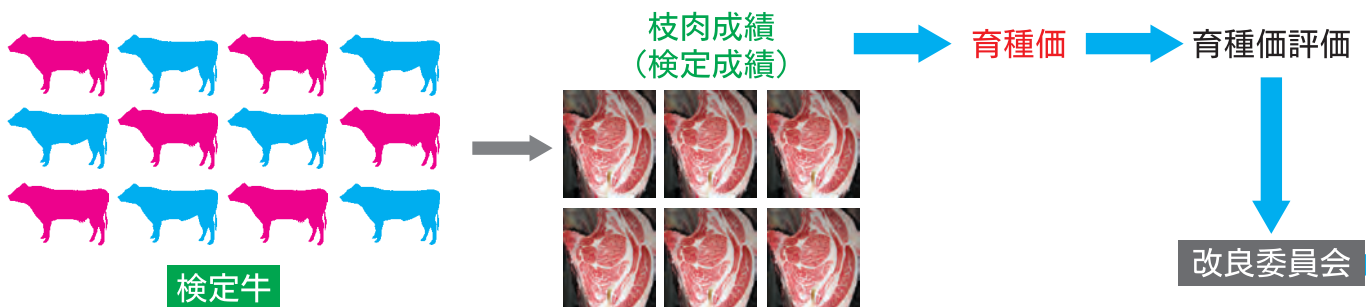
現場後代検定は、候補種雄牛の産肉能力を調べるため行います。

- ①県内の繁殖雌牛との間に検定牛を生産します。
- ②畜産研究所を含めた複数の肥育農家で肥育（現場後代検定）を行い、枝肉成績を得ます。
- ③得られた枝肉成績と育種価評価が、基幹種雄牛への選抜のデータとなります。

去勢は29ヶ月齢未満、雌は32ヶ月齢未満の検定期間が決められている以外は、通常と同じ（各農家の普段どおり）の飼養が行われます。

育種価とは？

- ①アニマルモデルBLUP法という統計育種理論に基づき算出される遺伝的能力評価です。
- ②直接の産子ならびに血縁関係のある産子の枝肉成績を基に遺伝する能力を形質ごとに数値化して表したものです。

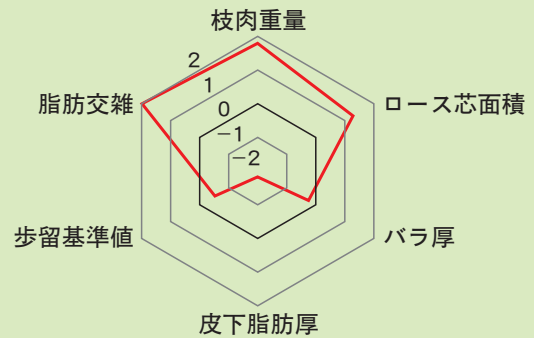


＊ | 育種価について | ＊

- ① 本誌における育種価は、令和5年3月までに収集した枝肉格付及び同年11月までに食肉脂質測定装置で測定した筋間脂肪中のオレイン酸、MUFA及び画像解析ソフトで解析したあらさ指数^{※1}、細かさ指数^{※2}を対象として計算されています。

※1 あらさ指数：総脂肪面積における粗ザシ面積の割合
 ※2 細かさ指数：ロース芯1cmあたりの小ザシの数

- ② 基幹種雄牛については、育種価評価集団の中での相対的な位置づけや遺伝的特徴を明確にするため、標準化育種価（SBV）をレーダーチャート化して示しています。各形質は、グラフが外側にいくほど好ましいことを示します。



- ③ 候補種雄牛については、父と母の育種価の平均値である期待育種価を示しています。

- ④ 育種価のランク表記は以下のとおりです。

〔1%〕 上位1%以内	〔3%〕 上位3%以上1%未満	〔5%〕 上位5%以上3%未満
〔A1〕 上位10%以上5%未満	〔A2〕 上位15%以上10%未満	〔A3〕 上位25%以上15%未満
〔B1〕 上位33%以上25%未満	〔B2〕 平均以上33%未満	〔C〕 平均未満

＊ | ゲノム育種価について | ＊

- ① 候補種雄牛については、ゲノム育種価も記載しています。後代の記録を持たない段階においては、ゲノム育種価は従来の期待育種価より高い精度で能力推定が可能とされています。

- ② 本誌におけるゲノム育種価は(独)家畜改良センターとの共同研究において肥育牛65,248頭のSNPデータからGBLUP法を用いて算出されたものです。

- ③ ゲノム育種価のランク表記は以下のとおりです。

〔H〕 上位5%以上	〔A〕 上位25%以上	〔B〕 平均以上	〔C〕 平均未満
------------	-------------	----------	----------

＊ | 遺伝子型検査項目について | ＊

- ① 基幹種雄牛の検査結果は各種雄牛ページに記載しています。

- ② 候補種雄牛の検査項目は以下のとおりです。

B 3：牛バンド3欠損症	F 1 3：牛第13因子欠損症
CL16：牛クロロディン16欠損症	C H S：牛チェデアックヒガン症候群
MCSU：牛モリブデン補酵素欠損症	MSHR：メラニン細胞刺激ホルモン受容体
M O D：眼球形成異常症	I A R S：I A R S異常症
F M A：前肢帯筋異常症	BAS1：バター症候群1型

OKA138

FUJIHATSUHANA

藤初花



(一社) 家畜改良事業団より、県外へ精液の販売をしています

登録番号：黒原6244 (84.0)
 生産者：畜産研究所 (美咲町)
 生年月日：平成29年6月25日
 直接検定DG：1.23kg
 個体識別番号：1378071029

測尺値 (令和5年5月)

- 体重 872kg ● 体高 149.0cm ● 体長 194.0cm
- 胸囲 221cm ● 胸深 80.5cm ● 胸幅 54.0cm

遺伝子型検査

B3- F13- CL16- CHS- MCSU- MSHR- MOD-IARS- FMA- BAS1-

※ 抜群の枝肉成績&小ザシ&高オレイン酸!! ※

特徴

- ◎初の「藤沢茂」の後継基幹種雄牛
- ◎全国トップレベルの検定成績
- ◎家畜改良事業団との協力検定種雄牛

改良点

- ◎枝肉重量、バラ厚、脂肪交雑の大幅な改良
- ◎サシの細かさ、肉色の改良

交配

- ◎系統を問わず、きわめて良好な枝肉成績
- ◎特に脂肪交雑、5等級割合が高位安定

血統構成

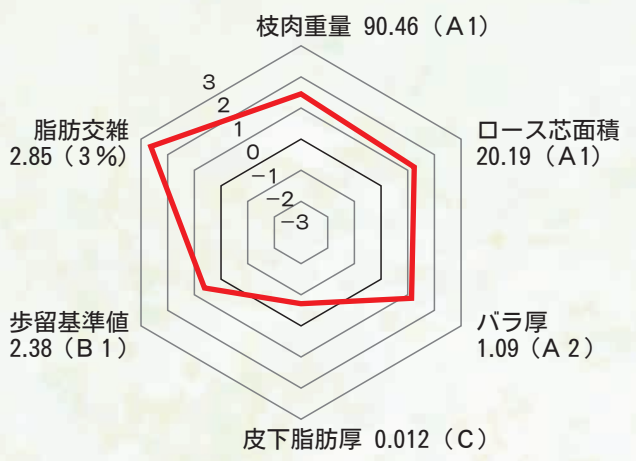
■ 岡山 ■ 兵庫 ■ 気高



※ 枝肉成績 ※ (令和5年3月)

	頭数	出荷月齢	枝肉重量 (kg)	ロース芯 (cm ²)	バラ厚 (cm)	BMS No.	4・5率
去勢	13	28.7	523.7	69.1	9.1	9.9	100%
雌	9	28.5	481.2	65.6	7.7	8.3	100%
全体	22	28.6	506.3	67.6	8.5	9.3	100%

※ 6形質の育種価 ※

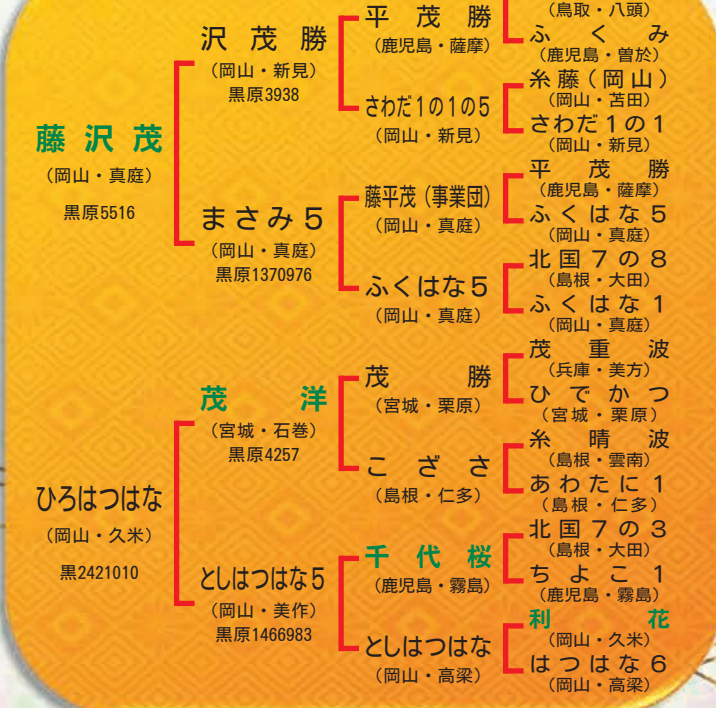


※ おいしさの育種価 ※

形質	育種価	-2	-1	0	1	2
オレイン酸	0.686 (B1)					
MUFA	1.312 (A3)		低い			高い
粗ザシ	0.019 (B1)					
小ザシ	0.209 (3%)		少ない			多い

※粗ザシは、グラフの値が負の方が良い評価となります。

※ 血統 ※





母の父：沢茂勝 枝肉重量：560.8kg
 BMS No.12 性別：雌
 ロース芯面積：82cm² 格付：A-5
 バラ厚：10.0cm



母の父：福安照 枝肉重量：529.0kg
 BMS No.12 性別：去勢
 ロース芯面積：80cm² 格付：A-5
 バラ厚：9.0cm



母の父：美国桜 枝肉重量：523.2kg
 BMS No.12 性別：去勢
 ロース芯面積：76cm² 格付：A-5
 バラ厚：9.7cm



母の父：第5隼福 枝肉重量：500.8kg
 BMS No.11 性別：雌
 ロース芯面積：83cm² 格付：A-5
 バラ厚：8.6cm



母の父：美津福 枝肉重量：537.6kg
 BMS No.11 性別：去勢
 ロース芯面積：74cm² 格付：A-5
 バラ厚：9.3cm



母の父：義勝成 枝肉重量：539.6kg
 BMS No.11 性別：去勢
 ロース芯面積：73cm² 格付：A-5
 バラ厚：10.4cm

OKA140

ITOKATSUYURI

糸勝百合



(一社) 家畜改良事業団より、県外へ精液の販売をしています

登録番号：黒原6249 (83.7)
 生産者：亀山 幾夫 (吉備中央町)
 生年月日：平成30年3月17日
 直接検定DG：1.51kg
 個体識別番号：1360230045

測尺値 (令和5年5月)

● 体重 850kg ● 体高 160.8cm ● 体長 192.0cm
 ● 胸囲 226cm ● 胸深 83.0cm ● 胸幅 55.0cm

遺伝子型検査

B3- F13- CL16- CHS- MCSU- MSHR- MOD- IARS- FMA- BAS1-

※ 本県検定史上最高!! 全国トップレベル!! ※

特徴

- ◎ 岡山県歴代1位となるBMS10.8を記録
- ◎ 全国トップレベルの検定成績
- ◎ 家畜改良事業団との協力検定種雄牛

改良点

- ◎ 脂肪交雑の大幅な改良
- ◎ ロース芯やバラ厚など歩留の改良

交配

- ◎ 系統を問わず、極めて良好な枝肉成績
- ◎ 産子が大きい場合があるため、経産牛との交配を推奨

血統構成

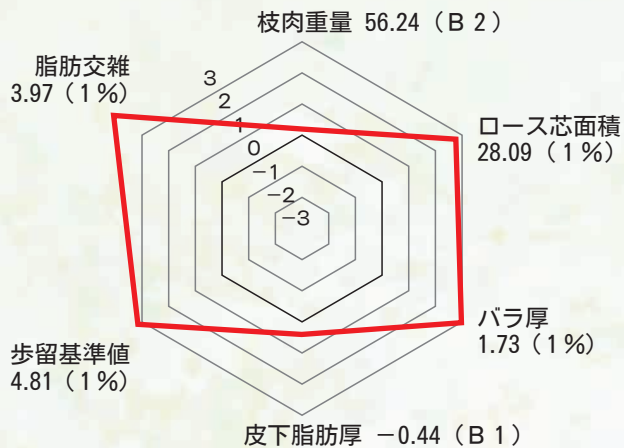
■ 岡山 ■ 兵庫 ■ 気高



枝肉成績 (令和5年3月)

	頭数	出荷月齢	枝肉重量 (kg)	ロース芯 (cm ²)	バラ厚 (cm)	BMS No.	4・5率
去勢	10	27.8	505.3	74.2	9.3	11.3	100%
雌	7	28.1	478.2	76.4	8.7	10.3	100%
全体	17	28.0	494.1	75.1	9.0	10.9	100%

6形質の育種価

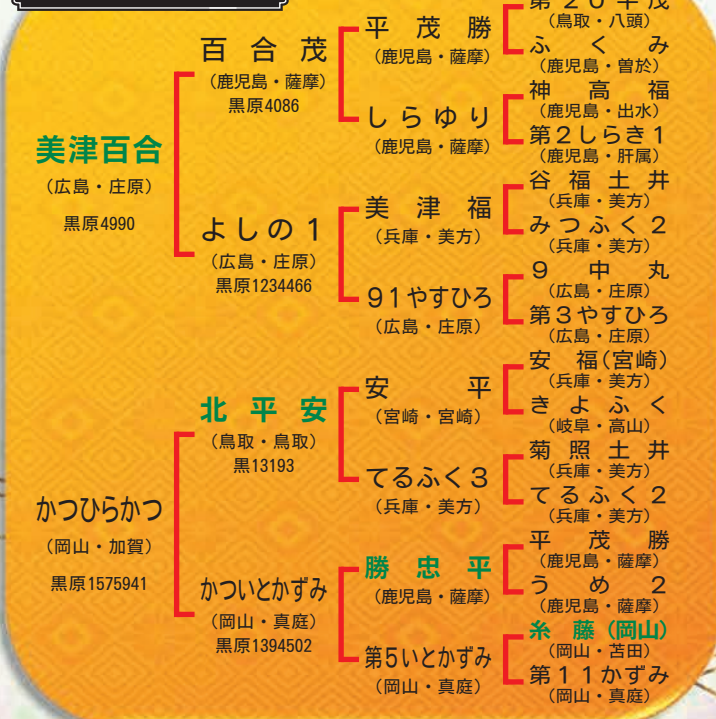


おいさの育種価

形質	育種価	-2	-1	0	1	2
オレイン酸	-0.214 (C)		低い			高い
MUFA	0.477 (B2)					
粗ザシ	5.120 (C)					多い
小ザシ	-0.161 (C)		少ない			

※粗ザシは、グラフの値が負の方が良い評価となります。

血統





母の父：藤沢茂 枝肉重量：487.8kg
 BMS No.12 性別：去勢
 ロース芯面積：95cm² 格付：A-5
 バラ厚：8.2cm



母の父：21世紀 枝肉重量：476.0kg
 BMS No.12 性別：去勢
 ロース芯面積：77cm² 格付：A-5
 バラ厚：10.1cm



母の父：利花 枝肉重量：567.2kg
 BMS No.12 性別：去勢
 ロース芯面積：76cm² 格付：A-5
 バラ厚：10.5cm



母の父：藤姫丸 枝肉重量：560.6kg
 BMS No.12 性別：去勢
 ロース芯面積：75cm² 格付：A-5
 バラ厚：11.2cm



母の父：安福勝 枝肉重量：497.0kg
 BMS No.12 性別：去勢
 ロース芯面積：75cm² 格付：A-5
 バラ厚：8.6cm



母の父：光平照 枝肉重量：531.2kg
 BMS No.11 性別：去勢
 ロース芯面積：76cm² 格付：A-5
 バラ厚：8.8cm

OKA139

SHINHANAYURI

新花百合



登録番号：黒15501 (83.0)
 生産者：富谷英治 (新見市)
 生年月日：平成29年9月9日
 直接検定DG：1.18kg
 個体識別番号：1516271342

測尺値 (令和5年5月)

- 体重 920kg ● 体高 149.6cm ● 体長 187.4cm
- 胸囲 231cm ● 胸深 82.0cm ● 胸幅 64.0cm

遺伝子型検査

B3- F13- CL16- CHS- MCSU- MSHR- MOD- IARS- FMA- BAS1-

抜群のロース芯! & 脂肪交雑!!

特徴

- ◎ 本牛の母は脂肪交雑育種価1位を記録した雌牛
- ◎ 母系は繁殖性に優れた「はなや系」

改良点

- ◎ ロース芯、脂肪交雑の大幅な改良

交配

- ◎ 系統を問わず、きわめて良好な枝肉成績
- ◎ 特に脂肪交雑、5等級割合が高位安定

血統構成

岡山 兵庫 気高

19% 31% 50%

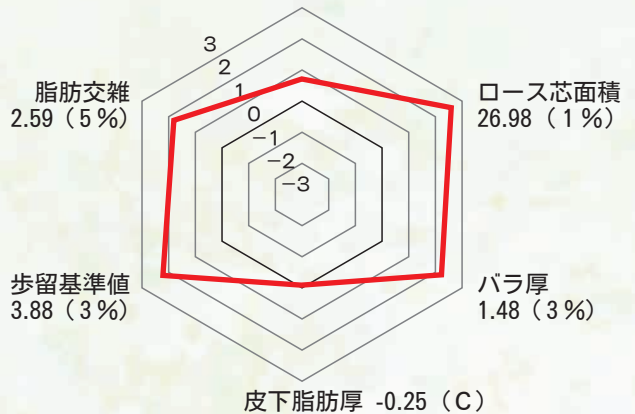
枝肉成績

(令和5年3月)

	頭数	出荷月齢	枝肉重量 (kg)	ロース芯 (cm ²)	バラ厚 (cm)	BMS No.	4・5率
去勢	10	28.3	511.8	73.2	8.4	9.2	100%
雌	8	28.9	462.0	69.5	8.7	8.8	100%
全体	18	28.6	489.7	71.6	8.5	9.0	100%

6形質の育種価

枝肉重量 72.69 (A 3)



おいさの育種価

形質	育種価	-2	-1	0	1	2
オレイン酸	-1.404 (C)					
M U F A	-0.950 (C)					
粗ザシ	1.222 (C)					
小ザシ	0.175 (5%)					

※粗ザシは、グラフの値が負の方が良い評価となります。

血統

百合茂

(鹿児島・薩摩)

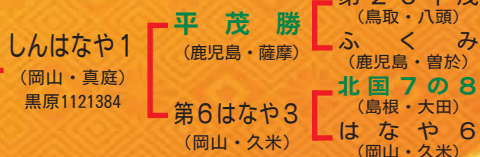
黒原4086



しんはなや10

(岡山・真庭)

黒原1527484

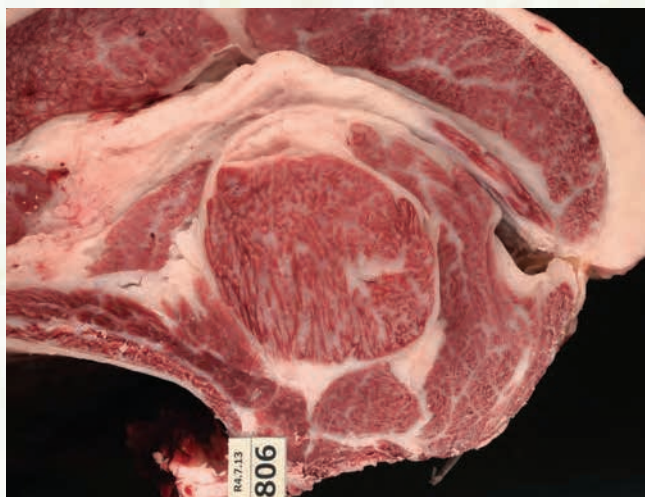




母の父：藤沢茂 枝肉重量：496.2kg
 BMS No.12 性別：去勢
 ロース芯面積：93cm² 格付：A-5
 バラ厚：8.7cm



母の父：菊花国 枝肉重量：447.2kg
 BMS No.12 性別：雌
 ロース芯面積：81cm² 格付：A-5
 バラ厚：9.0cm



母の父：金照 枝肉重量：484.8kg
 BMS No.11 性別：雌
 ロース芯面積：81cm² 格付：A-5
 バラ厚：10.4cm



母の父：菊花国 枝肉重量：567.2kg
 BMS No.10 性別：去勢
 ロース芯面積：75cm² 格付：A-5
 バラ厚：8.0cm



母の父：新高水 枝肉重量：563.6kg
 BMS No.10 性別：去勢
 ロース芯面積：81cm² 格付：A-5
 バラ厚：9.6cm



母の父：菊花国 枝肉重量：505.2kg
 BMS No.10 性別：去勢
 ロース芯面積：77cm² 格付：A-5
 バラ厚：7.8cm

OKA123

SHINOKAMITSU 81

新岡光81



(一社) 家畜改良事業団より、県外へ精液の販売をしています

登録番号：黒原5743 (84.5)
 生産者：西村 佳明 (新見市)
 生年月日：平成24年8月8日
 直接検定DG：1.54kg
 個体識別番号：1345946688

測尺値 (令和5年5月)

- 体重 1115kg ● 体高 154.6cm ● 体長 205.0cm
- 胸囲 249cm ● 胸深 90.5cm ● 胸幅 65.0cm

遺伝子型検査

B3- F13- CL16- CHS- MCSU- MSHR- MOD- IARS- FMA- BAS1-

傑出した枝肉重量と高い脂肪交雑

特徴

- ◎ 岡山県初の「茂洋」の息牛
- ◎ 本牛は抜群の体積を誇る
- ◎ 家畜改良事業団との協力検定種雄牛

改良点

- ◎ 枝肉重量、脂肪交雑、バラ厚の大幅な改良
- ◎ ロース芯面積、皮下脂肪厚の改良

交配

- ◎ 藤良系および気高系の雌牛との交配で特に枝肉重量と脂肪交雑が好成績
- ◎ 産子が大きい場合があるため、経産牛との交配を推奨

血統構成

岡山 兵庫 気高

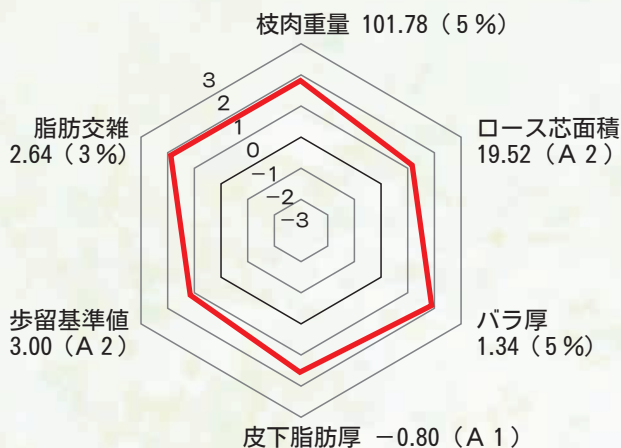
50% 25% 25%

枝肉成績

(令和5年3月)

	頭数	出荷月齢	枝肉重量 (kg)	ロース芯 (cm ²)	バラ厚 (cm)	BMS No.	4・5率
去勢	161	27.7	515.6	64.9	8.2	8.6	95.0%
雌	73	29.0	480.4	63.8	8.0	8.0	98.6%
全体	234	28.1	504.6	64.6	8.2	8.4	96.1%

6形質の育種価



血統



おいさの育種価

形質	育種価	-2	-1	0	1	2
オレイン酸	-2.273 (C)					
M U F A	-3.230 (C)		低い			高い
粗ザシ	1.885 (C)					
小ザシ	0.031 (A3)		少ない			多い

※粗ザシは、グラフの値が負の方が良い評価となります。



母の父：福白清 枝肉重量：606.2kg
BMS No.12 性別：去勢
コース芯面積：100cm² 格付：A-5
バラ厚：11.5cm



母の父：美津照重 枝肉重量：543.0kg
BMS No.12 性別：去勢
コース芯面積：90cm² 格付：A-5
バラ厚：10.5cm



母の父：安福久 枝肉重量：523.8kg
BMS No.12 性別：去勢
コース芯面積：86cm² 格付：A-5
バラ厚：9.7cm



母の父：第1花国 枝肉重量：528.0kg
BMS No.12 性別：去勢
コース芯面積：80cm² 格付：A-5
バラ厚：9.5cm



母の父：安福久 枝肉重量：565.4kg
BMS No.12 性別：去勢
コース芯面積：79cm² 格付：A-5
バラ厚：10.3cm



母の父：新初英 枝肉重量：544.4kg
BMS No.12 性別：去勢
コース芯面積：78cm² 格付：A-5
バラ厚：8.3cm

OKA128

M I E S H I G E

美惠茂



(一社) 家畜改良事業団より、県外へ精液の販売をしています

登録番号：黒原5893 (82.8)
 生産者：藤井美恵子 (津山市)
 生年月日：平成25年10月3日
 直接検定DG：1.30kg
 個体識別番号：1335824569

測尺値 (令和5年5月)

- 体重 752kg ● 体高 144.2cm ● 体長 189.0cm
- 胸囲 215cm ● 胸深 77.0cm ● 胸幅 58.0cm

遺伝子型検査

B3- F13- CL16- CHS- MCSU- MSHR- MOD- IARS- FMA- BAS1-

美しく繊細な脂肪交雑と高オレイン酸

特徴

- ◎ 父「茂洋」、3代祖「茂波 (事業団)」と茂金系の強い血統構成
- ◎ 本牛は体深、資質に優れる

改良点

- ◎ 脂肪交雑、枝肉重量の大幅な改良
- ◎ ロース芯面積の改良

交配

- ◎ 系統を問わず、きわめて良好な枝肉成績
- ◎ 特に脂肪交雑、枝肉重量が高位安定

血統構成

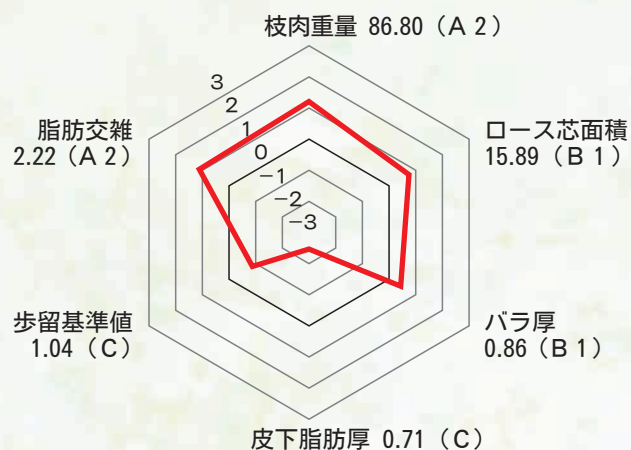
■ 岡山 ■ 兵庫 ■ 気高



枝肉成績 (令和5年3月)

	頭数	出荷月齢	枝肉重量 (kg)	ロース芯 (cm ²)	バラ厚 (cm)	BMS No.	4・5率
去勢	105	27.5	516.1	65.4	8.3	8.9	97.1%
雌	59	28.9	467.9	61.3	7.9	7.6	89.8%
全体	164	28.0	498.8	63.9	8.1	8.4	94.5%

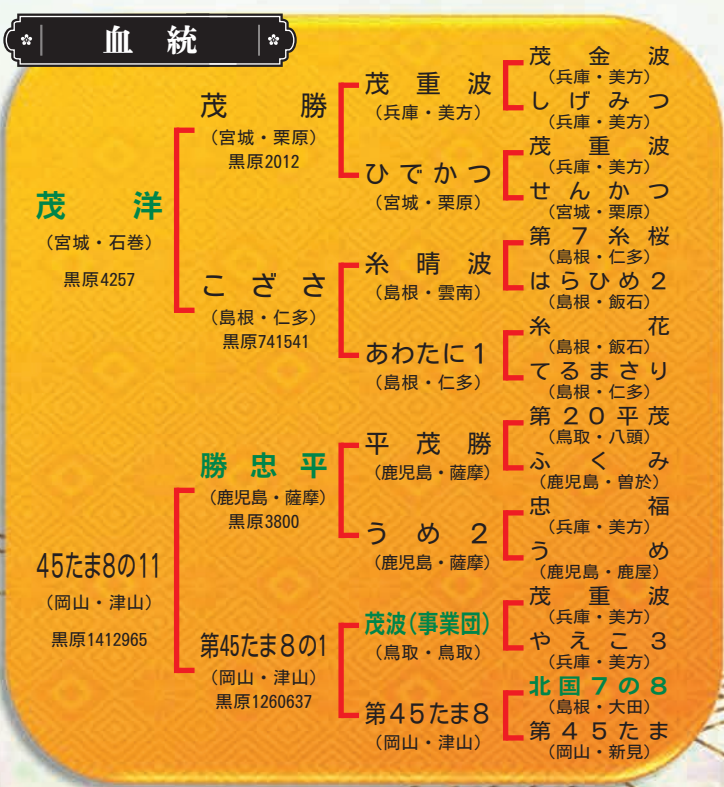
6形質の育種価



おいさの育種価

形質	育種価	-2	-1	0	1	2
オレイン酸	0.075 (B2)		低い			高い
M U F A	0.110 (B2)					
粗ザシ	0.018 (B1)		少ない			多い
小ザシ	0.243 (3%)					

※粗ザシは、グラフの値が負の方が良い評価となります。





母の父：百合茂 枝肉重量：600.4kg
 BMS No.12 性別：去勢
 ロース芯面積：98cm² 格付：A-5
 バラ厚：9.7cm



母の父：百合清 枝肉重量：554.2kg
 BMS No.12 性別：去勢
 ロース芯面積：89cm² 格付：A-5
 バラ厚：9.4cm



母の父：幸紀雄 枝肉重量：554.0kg
 BMS No.12 性別：去勢
 ロース芯面積：87cm² 格付：A-5
 バラ厚：9.3cm



母の父：第2安平 枝肉重量：554.4kg
 BMS No.12 性別：去勢
 ロース芯面積：85cm² 格付：A-5
 バラ厚：9.3cm



母の父：美国桜 枝肉重量：498.2kg
 BMS No.12 性別：去勢
 ロース芯面積：88cm² 格付：A-5
 バラ厚：7.8cm



母の父：芳之国 枝肉重量：488.6kg
 BMS No.12 性別：去勢
 ロース芯面積：68cm² 格付：A-5
 バラ厚：7.7cm

OKA132

AKIFUJI HANAKUNI

秋藤花国



登録番号：黒15318 (82.7)
 生産者：畜産研究所 (美咲町)
 生年月日：平成27年8月2日
 直接検定DG：1.23kg
 個体識別番号：1473057690

測尺値 (令和5年5月)

- 体重 862kg ● 体高 152.4cm ● 体長 173.6cm
- 胸囲 225cm ● 胸深 81.5cm ● 胸幅 54.0cm

遺伝子型検査

B3- F13- CL16- CHS- MCSU- MSHR- MOD- IARS- FMA- BAS1-

産肉能力に優れた藤良系種雄牛!!

特徴

- ◎ 本県初の「第1花国」の息牛
- ◎ 高い藤良系の血統割合
- ◎ 気高系の雌牛に交配しやすい
- ◎ 本牛は発育、体積に優れる

改良点

- ◎ 脂肪交雑、ロース芯面積、枝肉重量の改良

交配

- ◎ 気高系または兵庫系の雌牛との交配で脂肪交雑が好成績

血統構成

■ 岡山 ■ 兵庫

75%

25%

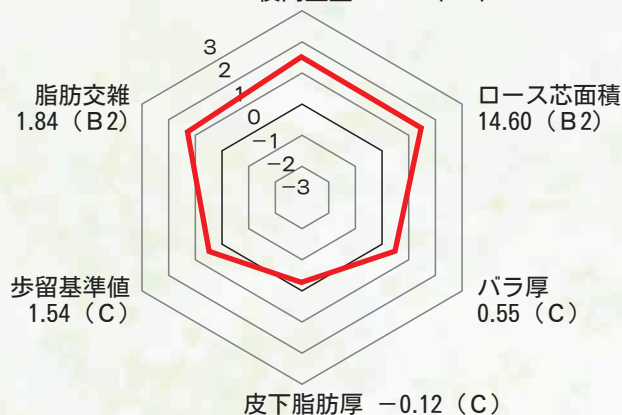
枝肉成績

(令和5年3月)

	頭数	出荷月齢	枝肉重量 (kg)	ロース芯 (cm ²)	バラ厚 (cm)	BMS No.	4・5率
去勢	8	28.3	538.9	65.1	7.6	7.4	87.5%
雌	7	30.0	463.1	62.1	7.3	7.9	100%
全体	15	29.1	503.5	63.7	7.5	7.6	93.3%

6形質の育種価

枝肉重量 77.98 (A3)



おいさの育種価

形質	育種価	-2	-1	0	1	2
オレイン酸	0.000 (C)		低い			高い
M U F A	-0.002 (B2)					
粗ザシ	0.848 (B2)		少ない			多い
小ザシ	0.197 (5%)					

※粗ザシは、グラフの値が負の方が良い評価となります。

血統

第1花国

(青森・つが)

黒12510

北国7の8

(島根・大田)
黒原1530

第7糸桜

(島根・仁多)

きたぐに7

(島根・大田)

あおはな

(島根・安来)
黒1884989

花桜

(島根・飯石)

第2あおひろ

(島根・安来)

美津福

(兵庫・美方)
黒原2748

谷福土井

(兵庫・美方)

みつふく2

(兵庫・美方)

第11あきふじ

(岡山・久米)

黒2437618

第8あきふじ

(岡山・苫田)
黒原1068609

第2富藤

(岡山・津山)

あきふじ

(岡山・苫田)

第14茂

(岡山・苫田)

第9いとざくら

(島根・仁多)

晴美

(鳥取・八頭)

糸花

(島根・飯石)

第5いとしげ

(島根・飯石)

糸光

(島根・飯石)

あおひろ

(島根・安来)

安谷土井

(兵庫・美方)

きくつる

(兵庫・美方)

田森土井

(兵庫・美方)

みつふく

(岡山・真庭)

糸藤(岡山)

(岡山・苫田)

とみきよ

(岡山・真庭)

第6藤森

(岡山・苫田)

とよくに5の9

(岡山・苫田)

OKA142

FUKUNOSHIGE

福乃茂

子牛登記番号：黒原6358(85.1)
 生産者：畜産研究所(美咲町)
 生年月日：平成31年4月15日
 直接検定DG：1.21kg
 個体識別番号：1354871964
 遺伝子型検査：10項目フリー

令和5年度検定終了予定

福之姫

(栃木・大田)
黒原5689
ひろはつはな
(岡山・久米)
黒2421010

芳之国 (栃木・鹿沼) 黒14203
 ふくひめ3 (鹿児島・薩摩) 黒原1345236
 茂洋 (宮城・石巻) 黒原4257
 としはつはな5 (岡山・美作) 黒原1466983

第1花国 (青森・つが)
 よしえ (栃木・鹿沼)
 勝忠平 (鹿児島・薩摩)
 ふくひめ (鹿児島・薩摩)
 茂勝 (宮城・栗原)
 こざさ (鳥根・仁多)
 千代桜 (鹿児島・霧島)
 としはつはな (岡山・高梁)



	枝肉重量	ロース芯	バラ厚	皮下脂肪	歩留まり	脂肪交雑
期待育種価	5%	3%	A.1	C	A.2	1%
ゲノム育種価	A	A	A	C	A	H

OKA143

MUNEOKAMITSU

宗岡光

登録番号：黒原6397(84.6)
 生産者：宗長 堅吾(新見市)
 生年月日：令和元年7月29日
 直接検定DG：1.25kg
 個体識別番号：1338516812
 遺伝子型検査：10項目フリー

令和6年度検定終了予定

新岡光81

(岡山・新見)
黒原5743
まきひで5の2
(岡山・真庭)
黒原1427534

茂洋 (宮城・石巻) 黒原4257
 たかみず81 (岡山・津山) 黒原1314391
 百合茂 (鹿児島・薩摩) 黒原4086
 ひらまきひで5 (岡山・真庭) 黒原1325845

茂勝 (宮城・栗原)
 こざさ (鳥根・仁多)
 平茂勝 (鹿児島・薩摩)
 たかみず8 (岡山・加賀)
 平茂勝 (鹿児島・薩摩)
 しらゆり (鹿児島・薩摩)
 平茂勝 (鹿児島・薩摩)
 まきひで3の1 (岡山・真庭)



	枝肉重量	ロース芯	バラ厚	皮下脂肪	歩留まり	脂肪交雑
期待育種価	A.1	B.1	A.1	B.1	B.1	A.2
ゲノム育種価	H	A	B	A	A	A

OKA144

MOMOOKAMITSU 27

桃岡光27

登録番号：黒原6398(85.4)
 生産者：畜産研究所(美咲町)
 生年月日：令和元年10月3日
 直接検定DG：1.24kg
 個体識別番号：1599360391
 遺伝子型検査：10項目フリー

令和6年度検定終了予定

新岡光81

(岡山・新見)
黒原5743
ももこ27
(岡山・津山)
黒原1700759

茂洋 (宮城・石巻) 黒原4257
 たかみず81 (岡山・津山) 黒原1314391
 美津照重 (宮崎・小林) 黒13968
 ももこ (岡山・津山) 黒原1547175

茂勝 (宮城・栗原)
 こざさ (鳥根・仁多)
 平茂勝 (鹿児島・薩摩)
 たかみず8 (岡山・加賀)
 美津照 (鳥取・東伯)
 みつみ (宮崎・小林)
 百合茂 (鹿児島・薩摩)
 ともこ (鹿児島・曾於)



	枝肉重量	ロース芯	バラ厚	皮下脂肪	歩留まり	脂肪交雑
期待育種価	B.2	A.3	A.3	A.1	A.1	5%
ゲノム育種価	A	A	C	C	A	A

OKA145

SHIGESHIGEHANAYA

茂重花矢

子牛登記番号：黒原6414(84.3)
 生産者：高山 操(津山市)
 生年月日：令和2年3月28日
 直接検定DG：1.16kg
 個体識別番号：1478438111
 遺伝子型検査：10項目フリー

令和7年度検定終了予定

美恵茂

(岡山・津山)
黒原5893
しげしげはなや
(岡山・津山)
黒原1676145

茂洋 (宮城・石巻) 黒原4257
 45たま8の11 (岡山・津山) 黒原1412965
 美津照重 (宮崎・小林) 黒原13968
 しずく (岡山・新見) 黒原1482944

茂勝 (宮城・栗原)
 こざさ (鳥根・仁多)
 勝忠平 (鹿児島・薩摩)
 第45たま8の1 (岡山・津山)
 美津照 (鳥取・東伯)
 みつみ (宮崎・小林)
 安茂勝 (鳥根・益田)
 こゆき (岡山・新見)



	枝肉重量	ロース芯	バラ厚	皮下脂肪	歩留まり	脂肪交雑
期待育種価	B.2	B.2	C	C	C	A.2
ゲノム育種価	B	A	C	B	A	A

OKA146

FUKUHIMEHANAYA

福姫花矢

登録番号：黒原6434(85.0)
 生産者：富谷 英治(新見市)
 生年月日：令和元年9月24日
 直接検定DG：1.28kg
 個体識別番号：1415800575
 遺伝子型検査：10項目フリー

令和7年度検定終了予定

福之姫

(栃木・大田)
黒原5689
はなゆり3
(岡山・加賀)
黒原1723516

芳之国 (栃木・鹿沼) 黒14203
 ふくひめ3 (鹿児島・薩摩) 黒原1345236
 百合茂 (鹿児島・薩摩) 黒原4086
 しんはなや10 (岡山・真庭) 黒原1527484

第1花国 (青森・つが)
 よしえ (栃木・鹿沼)
 勝忠平 (鹿児島・薩摩)
 ふくひめ (鹿児島・薩摩)
 平茂勝 (鹿児島・薩摩)
 しらゆり (鹿児島・薩摩)
 安福久 (栃木・那須)
 しんはなや1 (岡山・真庭)



	枝肉重量	ロース芯	バラ厚	皮下脂肪	歩留まり	脂肪交雑
期待育種価	3%	1%	1%	C	3%	1%
ゲノム育種価	A	H	A	C	A	H

OKA147

MIEKAZUMI

美恵和美

登録番号: 黒原6413(83.0)
生産者: (有)哲多和牛牧場(新見市)
生年月日: 令和2年1月8日
直接検定DG: 1.16kg
個体識別番号: 0865793062
遺伝子型検査: 10項目フリー

令和7年度検定終了予定

美恵茂
(岡山・津山)
黒原5893

くによさかずみ
(岡山・新見)
黒原1733295

茂洋
(宮城・石巻)
黒原4257
45たま8の11
(岡山・津山)
黒原1412965

花国安福
(島根・鹿足)
黒原4899
ゆりはなや1
(岡山・真庭)
黒原1575933

茂勝(宮城・栗原)
こざさ(島根・仁多)
勝忠平(鹿児島・薩摩)
第45たま8の1(岡山・津山)
第1花国(青森・つが)
ちよふく(島根・鹿足)
百合茂(鹿児島・薩摩)
第8ひらかずみ(岡山・真庭)



期待育種価
ゲノム育種価

枝肉重量	ロース芯	バラ厚	皮下脂肪	歩留まり	脂肪交雑
A.2	B.1	B.1	C	C	A.1
A	A	A	C	A	H

OKA148

HANAMITSUTERU

花美津照

登録番号: 黒原6498(84.4)
生産者: 亀山 幾夫(吉備中央町)
生年月日: 令和3年1月30日
直接検定DG: 1.14kg
個体識別番号: 1613930630
遺伝子型検査: 10項目フリー

令和8年度検定終了予定

美津照重
(宮崎・小林)
黒13968

はなやさくら
(岡山・加賀)
黒原1766530

美津照
(鳥取・東伯)
黒13162
いつみ
(宮崎・小林)
黒原1159970

美国桜
(栃木・那須)
黒原5204
はなやひら
(岡山・真庭)
黒原1703656

美津福(兵庫・美方)
きつるみ2(兵庫・美方)
美津福(兵庫・美方)
よしこ6(宮崎・児湯)
第1花国(青森・つが)
もとみつ(栃木・那須)
勝忠平(鹿児島・薩摩)
はなや220(岡山・津山)



期待育種価
ゲノム育種価

枝肉重量	ロース芯	バラ厚	皮下脂肪	歩留まり	脂肪交雑
C	A.2	B.2	B.1	A.2	3%
B	A	H	C	B	H

OKA149

HANAMIYURI 2

花美百合2

登録番号: 黒15929(83.9)
生産者: 有安 力(岡山市)
生年月日: 令和3年8月5日
直接検定DG: 1.29kg
個体識別番号: 1503705584
遺伝子型検査: 10項目フリー

令和8年度検定終了予定

美国桜
(栃木・那須)
黒原5204

ゆりはなや
(岡山・岡山)
黒2565497

第1花国
(青森・つが)
黒12510
もとみつ
(栃木・那須)
黒原1345236

百合茂
(鹿児島・薩摩)
黒原4086
しんはなや10
(岡山・真庭)
黒原1527484

北国7の8(島根・大田)
あおはな(島根・安来)
美津福(兵庫・美方)
もとじろう(栃木・那須)
平茂勝(鹿児島・薩摩)
しらゆり(鹿児島・薩摩)
安福久(栃木・那須)
しんはなや1(岡山・真庭)



期待育種価
ゲノム育種価

枝肉重量	ロース芯	バラ厚	皮下脂肪	歩留まり	脂肪交雑
B.1	3%	A.2	A.2	3%	3%
A	H	A	B	H	H

OKA150

FUKUNOKATSUITO

福之勝糸

登録番号: 黒15931(85.3)
生産者: 畜産研究所(美咲町)
生年月日: 令和3年4月21日
直接検定DG: 1.27kg
個体識別番号: 1626461312
遺伝子型検査: 10項目フリー

令和9年度検定終了予定

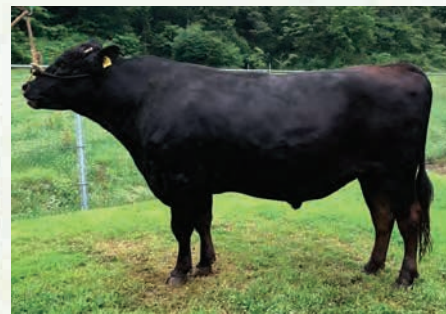
福之姫
(栃木・大田)
黒原5689

かつとかずみ
(岡山・真庭)
黒原1394502

芳之国
(栃木・鹿沼)
黒14203
ふくひめ3
(鹿児島・薩摩)
黒原1345236

勝忠平
(鹿児島・薩摩)
黒原3800
第5いとかずみ
(岡山・真庭)
黒原1125612

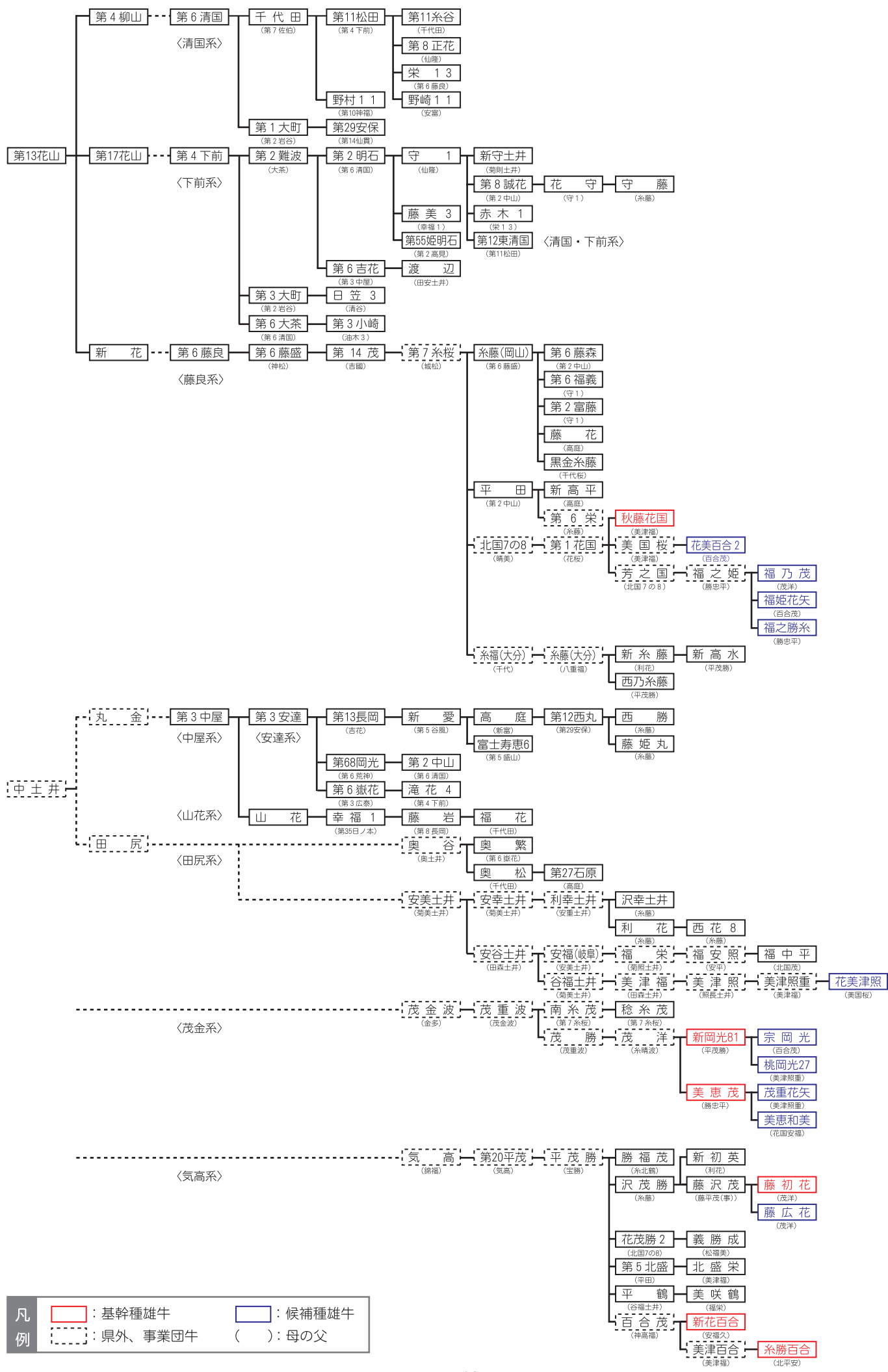
第1花国(青森・つが)
よしえ(栃木・鹿沼)
勝忠平(鹿児島・薩摩)
ふくひめ(鹿児島・薩摩)
平茂勝(鹿児島・薩摩)
うめ2(鹿児島・薩摩)
糸藤(岡山・苫田)
第11かずみ(岡山・真庭)



期待育種価
ゲノム育種価

枝肉重量	ロース芯	バラ厚	皮下脂肪	歩留まり	脂肪交雑
5%	5%	1%	C	A.3	1%
H	H	H	C	A	H

岡山県種雄牛の主要系統図（父系による分類）



凡例
 : 基幹種雄牛
 : 候補種雄牛
 : 県外、事業団牛
() : 母の父



— 岡山和牛の祖 —

だい 13 はな やま

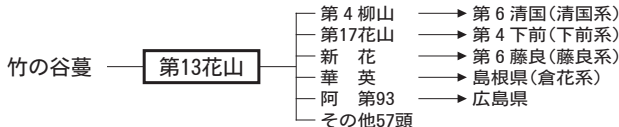
第13花山

血統 [花山 明石(母牛)]

第13花山は、日本3大名蔓の1つ「竹の谷蔓」の直系間交配によって誕生した。当時の岡山牛では、体高の低い牛が多い中で、本牛は大型で体積にとみ、均称が優れ、資質、尻、中軀も良く、岡山和牛改良に大きく寄与した。多くの種雄牛を生産し、現在の優良牛をさかのぼれば、ほとんど本牛につながる。



- 生年月日：大正9年8月4日 ◎測尺値(12歳)
- 産地：阿哲郡新郷村 (新見市神郷) 体高：142cm 尻長：62cm
- 生産者：木村行太郎 胸囲：231cm かん幅：59cm
- 供用期間：T11～S7 胸深：80cm 体重：胸幅：63cm



— 体型の優れた昭和中期の名牛 —

だい 11 まつ だ

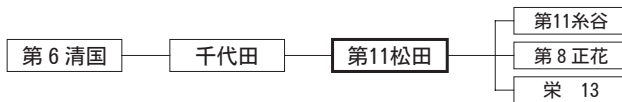
第11松田

血統 [千代田 第6たわづる5 — 第4下前]

第11松田号は第6清国の血を受け継ぐ清国系種雄牛であり、均称に優れ、体積こと体幅にとも中軀、尻に優れていた。昭和41年岡山県で開催された「第1回全国和牛能力共進会」では、年齢の関係で参考出品となったが、体型の素晴らしさについて、全国関係者から絶賛を受けた。県内外で長期わたり広く活躍した。しかしながら、近年、直系種雄牛は生産されていない。



- 生年月日：昭和39年11月1日 ◎測尺値(8歳)
- 産地：阿哲郡神郷町 (新見市神郷) 体高：144.4cm 尻長：58.2cm
- 生産者：松田隆寿 胸囲：231cm かん幅：55.5cm
- 供用期間：S41～S52 胸深：80.3cm 体重：875kg



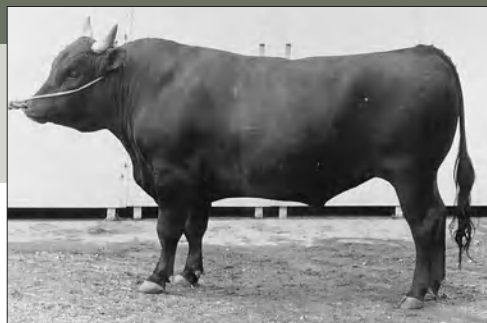
— 資質の優れた下前系種雄牛 —

もり 守

1 1

血統 [第2明石 かみ — (大茶系)]

守1は、体積、尻、体伸、資質に優れた。県内広く利用され、産肉面では、特にロース芯面積の改良には見るべきものがある。本牛は下前系の種雄牛として長期にわたり活躍し、多くの種雄牛を輩出したが、近年、直系種雄牛は生産されていない。



- 生年月日：昭和43年1月24日 ◎測尺値(8歳)
- 産地：阿哲郡大佐町 (新見市大佐) 体高：147.3cm 尻長：62cm
- 生産者：大平守 胸囲：230cm かん幅：56.6cm
- 供用期間：S45～S54 胸深：83.2cm 体重：887kg



— 発育・体型の優れた安達系種雄牛 —

たか 高

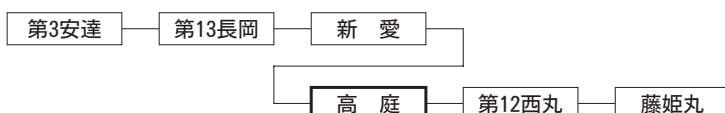
にわ 庭

血統 [新愛 第5さかえ — 新富]

本牛は、発育、体積、均称、体伸、尻形、腿、皮膚、乳徴にすぐれていた。産子にも優良形質が遺伝されたので、県内で広く利用され、発育性、体積、均称、資質など、体型面での改良に大きく貢献した。なお、本牛は数少ない安達系種雄牛のうち、もっとも活躍した種雄牛である。



- 生年月日：昭和42年1月22日 ◎測尺値(8歳)
- 産地：真庭郡湯原町 (真庭市) 体高：144.4cm 尻長：58cm
- 生産者：大西倉吉 胸囲：231cm かん幅：56cm
- 供用期間：S44～S56 胸深：80.8cm 体重：872kg





— 質・量兼備 昭和のスーパーサイア—

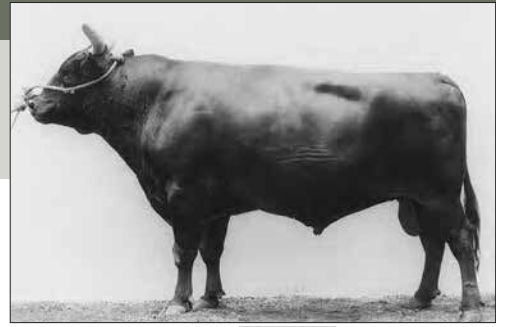
いと
糸

ふじ
藤

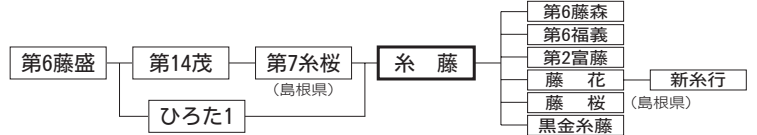
血統

第7糸桜
ひろた1 — 第6藤盛

本牛は第6藤良の血統を多く受け継ぐ藤良系種雄牛で、大柄で体積均称に富み、中後軀に優れていた。産肉性に関しては、肉質、肉量とも、特に優れており、また、安定性も抜群であったことから、藤良系を大いに繁栄させた種雄牛である。本県登録牛の7割以上が本牛を含み、県外にも多くの系統牛を輩出し、全国的にも指折りの名種雄牛といえる。



- 生年月日：昭和50年7月28日 ◎ 測尺値（8歳）
 - 産地：苫田郡上斎原村（苫田郡鏡野町）
 - 生産者：藤木輝子
 - 供用期間：S52～S60
- | | |
|------------|------------|
| 体高：153.2cm | 尻長：66cm |
| 胸囲：235cm | かん幅：58.8cm |
| 胸深：83.8cm | 体重：980kg |
| 胸幅：62cm | |



— 糸藤と共に藤良系時代を築いた名牛 —

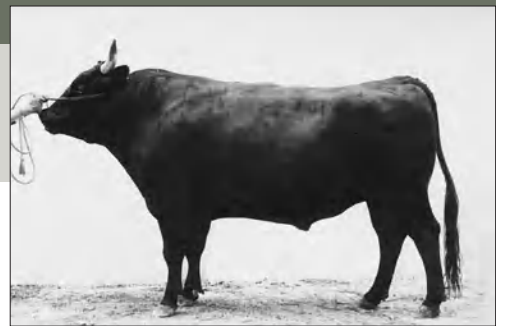
ひら
平

た
田

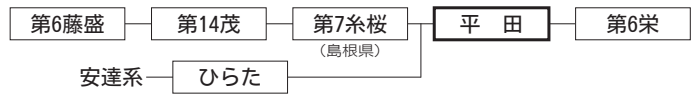
血統

第7糸桜
ひらた — 第2中山(安達系)

本牛は、糸藤の後継種雄牛として生産された。発育よろしく、体積、均称、資質に優れていた。産肉性では、本県における間接検定（旧法）で脂肪交雑が+4.2と最も高い成績を修めたことから、県内広く利用され、糸藤と共に藤良系を繁栄させた。



- 生年月日：昭和57年4月29日 ◎ 測尺値（8歳）
 - 産地：苫田郡奥津町（苫田郡鏡野町）
 - 生産者：森永繁
 - 供用期間：S60～H9
- | | |
|------------|------------|
| 体高：151.6cm | 尻長：61.5cm |
| 胸囲：245cm | かん幅：54.5cm |
| 胸深：75.2cm | 体重：1001kg |
| 胸幅：58.2cm | |



— 肉質の改良に貢献した但馬系種雄牛 —

とし
利

はな
花

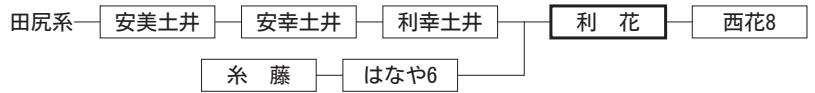
血統

利幸土井
はなや6 — 糸藤

本牛は、岡山和牛の肉質向上を図るため、田尻系種雄牛の利幸土井の精液を利用し、藤良系の母牛との系統間交配で生産された。高い肉質能力を発揮し、岡山和牛の肉質向上に大いに貢献した。第8回岐阜全共においても産子が活躍。多くの優秀な繁殖雌牛を輩出している。



- 生年月日：平成8年2月12日 ◎ 測尺値（8歳）
 - 産地：久米郡旭町（久米郡美咲町）
 - 生産者：総合畜産センター
 - 供用期間：H9～H22
- | | |
|----------|----------|
| 体高：154cm | 尻長：62cm |
| 胸囲：240cm | かん幅：53cm |
| 胸深：84cm | 体重：910kg |
| 胸幅：60cm | |



— 質・量兼備 平成のスーパーサイア—

さわ
沢

しげ
茂

かつ
勝

血統

平茂勝
さわだ1の1の5 — 糸藤

本牛は、岡山和牛の肉量向上を図るため、気高系種雄牛の平茂勝の精液を利用し、藤良系の母牛との系統間交配で生産された。肉質・肉量ともに高い能力を発揮し、岡山和牛の産肉性の向上に大いに貢献した。初の後継種雄牛である新初英が第10回長崎全共において活躍するなど、今なお優秀な産子を数多く輩出している。



- 生年月日：平成10年10月7日 ◎ 測尺値（8歳）
 - 産地：阿哲郡哲西町（新見市哲西町）
 - 生産者：竹本弘
 - 供用期間：H11～H25
- | | |
|-----------|----------|
| 体高：150cm | 尻長：63cm |
| 胸囲：229cm | かん幅：54cm |
| 胸深：82.6cm | 体重：932kg |
| 胸幅：63.2cm | |

