

平成24年6月11日

お知らせ

公益財団法人岡山県産業振興財団
経営支援部 取引支援課
担当：平松
TEL (086) 286-9670

岡山県内の中小企業（製造業）における景況状況について

（公財）岡山県産業振興財団では、岡山県からの委託により、県内の中小企業（製造業）における景況状況について、アンケート調査を行いましたので、調査結果の概要をお知らせします。

記

1. 調査対象 岡山県内の中小企業者780社に対して調査を行った。
2. 調査方法 調査票によるアンケート方式
3. 調査時点 平成24年5月1日（水）
4. 回収時期 平成24年5月1日（水）～5月14日（月）
5. 回収企業 409企業（52.4%）
6. 集計結果の概要

（1）稼働状況

稼働状況について、稼働率80%以上の企業が前回より4.8ポイント減の67.5%となっており、3期ぶりに減少している。

（2）景況判断

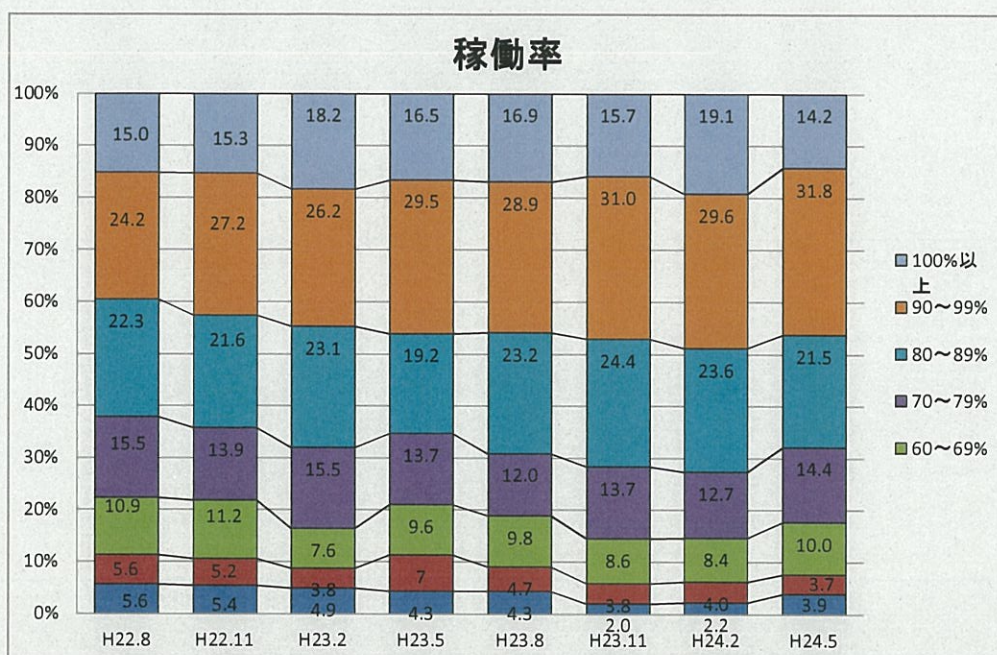
岡山県内企業の景況について、各設問のDI（前年同月比で「良い」と答えた企業から「悪い」と答えた企業の割合を引いた値）を見てみると、「売上高（生産高）」は、前回より11.8ポイント増の-10.1ポイントとなっている。「受注量」は、前回より10.9ポイント増の-14.2ポイントとなっている。また、「受注単価」については、前回より0.9ポイント増の-30.5ポイントとなっている。「資金繰り」については、前回より3.8ポイント増の-11.5ポイントとなっている。「収益性」は前回より7.1ポイント増で-21.5ポイントとなっている。「雇用状況」は、前回より7.2ポイント減の-11.0ポイントとなっている。「設備投資」に関しては、前回より2.8ポイント増の-35.5ポイントとなっている。

「雇用状況」を除くすべての設問において、DIの上昇が見られる。

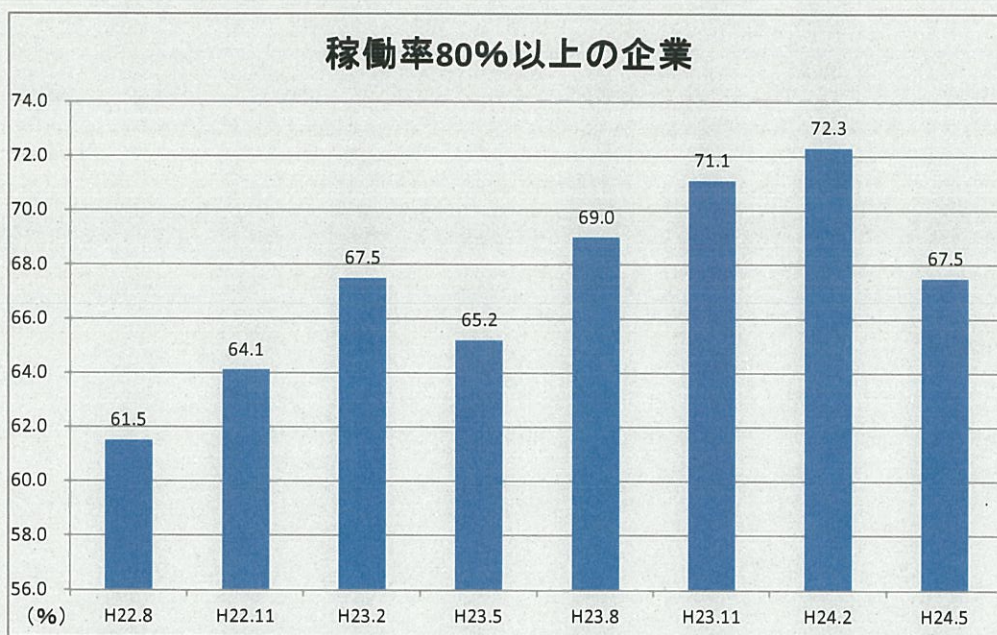
（3）今後の見通し

今後の見通しDIとしては、「3ヶ月先の生産見通し」が前回より1.2ポイント増加して-11.8ポイント。「6ヶ月先の生産見通し」は、前回より13.7ポイント増加して-4.6ポイント、2期連続の悪化からの回復傾向がみられる。

稼働率推移

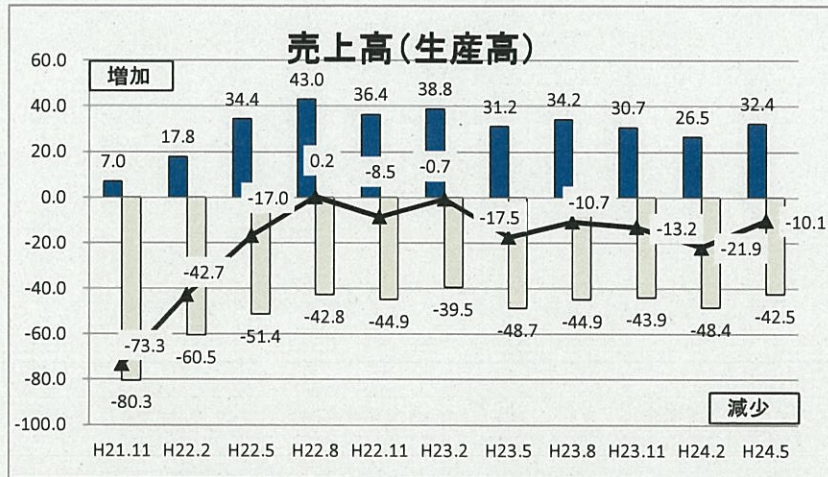


稼働率100%以上の企業は4.9ポイント減で14.2%

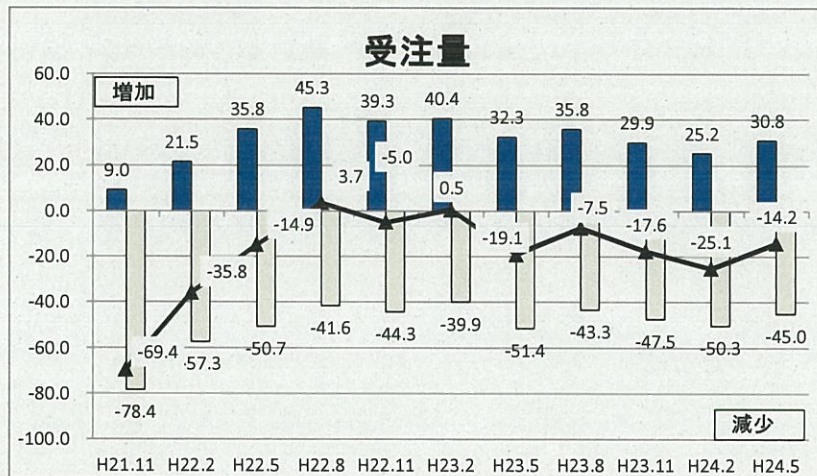


稼働率が80%以上の企業は67.5%

景況グラフ推移

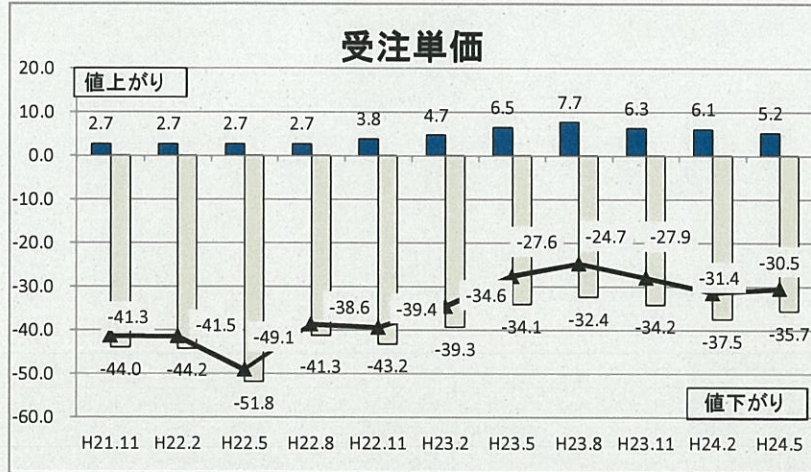


売上高（生産高）は前期比11.8ポイント増

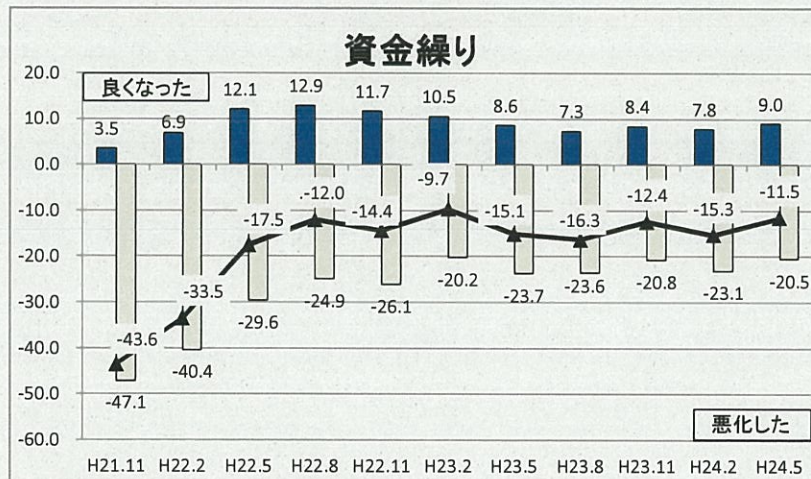


受注量は前期比10.9ポイント増

景況グラフ推移



受注単価は前期比0.9ポイント増

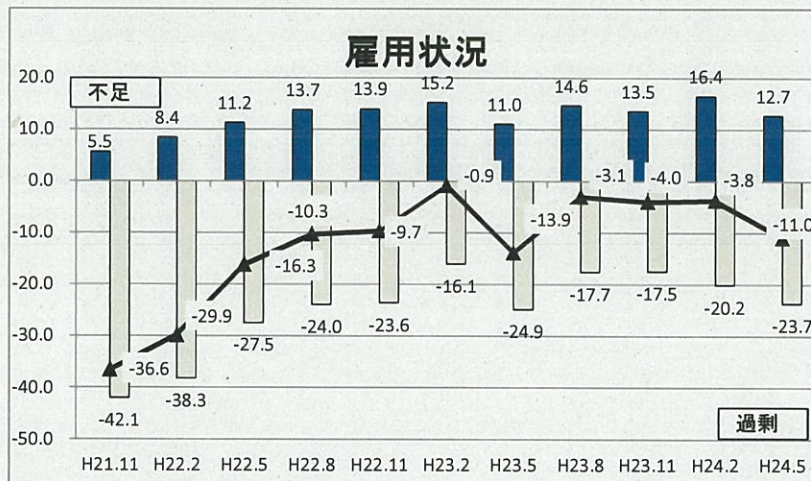


資金繰りは前期比3.8ポイント増

景況グラフ推移



収益性は前期比7.1ポイント増

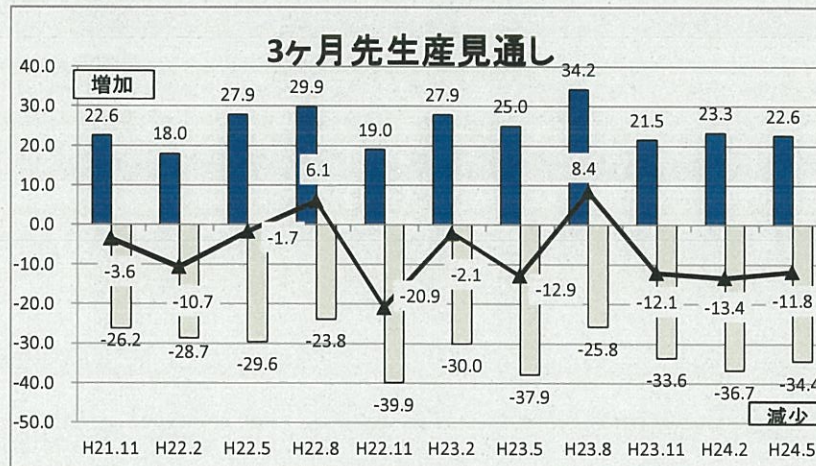


雇用状況は前期比7.2ポイント減

景況グラフ推移

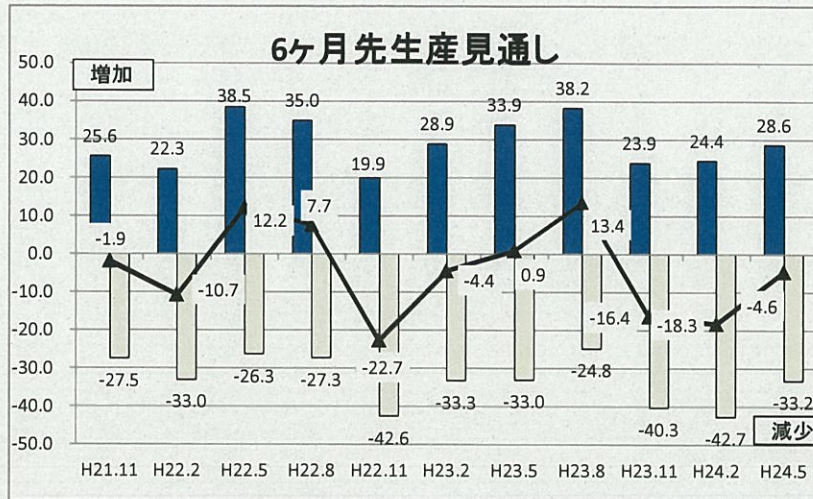


設備投資は前期比2.8ポイント増



3ヶ月先生産見通しは前期比1.6ポイント増

景況グラフ推移



6ヶ月先生産見通しは前期比13.7ポイント増