

平成24年9月14日

お知らせ

公益財団法人岡山県産業振興財団
経営支援部 取引支援課
担当：平松、入江
TEL (086) 286-9670

岡山県内の中小企業（製造業）における景況状況について

(公財)岡山県産業振興財団では、岡山県からの委託により、県内の中小企業（製造業）における景況状況について、アンケート調査を行いましたので、調査結果の概要をお知らせします。

記

1. 調査対象 岡山県内の中小企業者780社に対して調査を行った。
2. 調査方法 調査票によるアンケート方式
3. 調査時点 平成24年8月1日（水）
4. 回収時期 平成24年8月1日（水）～8月10日（金）
5. 回収企業 446企業（57.2%）
6. 集計結果の概要

(1) 稼働状況

稼働状況について、稼働率80%以上の企業が前回より0.9ポイント増の68.4%となっており、前回より増加している。

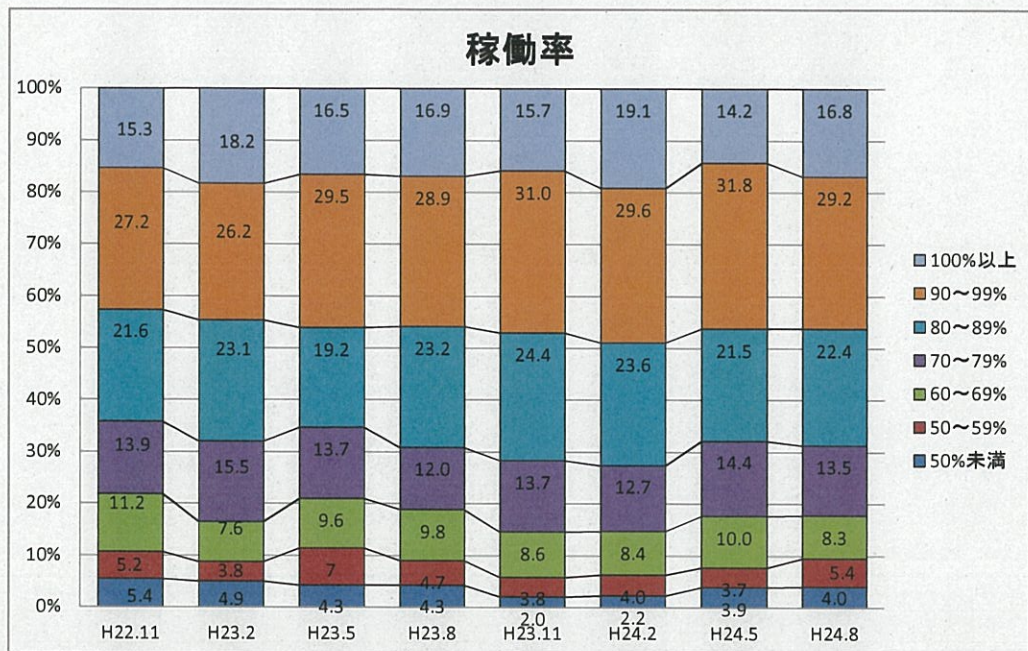
(2) 景況判断

岡山県内企業の景況について、各設問のDI（前年同月比で「良い」と答えた企業から「悪い」と答えた企業の割合を引いた値）を見てみると、「売上高（生産高）」は、前回より13.0ポイント減の-23.1ポイントとなっている。「受注量」は、前回より9.8ポイント減の-24.0ポイントとなっている。また、「受注単価」については、前回より5.0ポイント減の-35.5ポイントとなっている。「資金繰り」については、前回より4.4ポイント減の-15.9ポイントとなっている。「収益性」は前回より5.0ポイント減で-26.5ポイントとなっている。「雇用状況」は、前回より1.6ポイント増の-9.4ポイントとなっている。「設備投資」に関しては、前回より3.8ポイント増の-31.7ポイントとなっている。「雇用状況」、「設備投資」の設問において、DIの上昇がみられる。

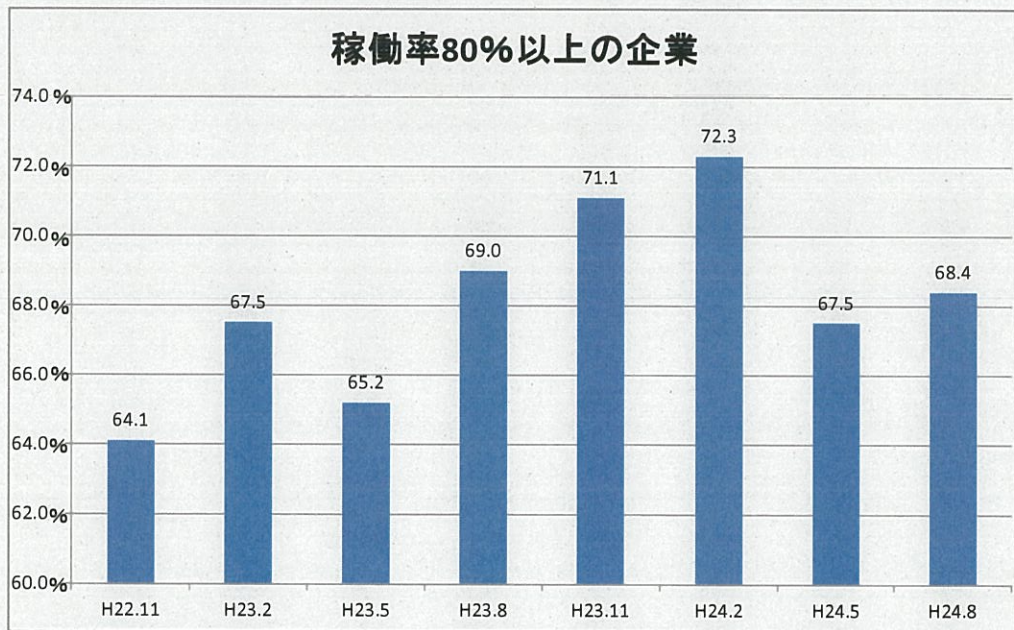
(3) 今後の見通し

今後の見通しDIとしては、「3ヶ月先の生産見通し」が前回より4.3ポイント増加して-7.5ポイント。「6ヶ月先の生産見通し」は、前回より2.9ポイント減少して-7.5ポイントとなっている。「3ヶ月先の生産見通し」の設問において、2期連続の回復傾向がみられる。

稼働率推移

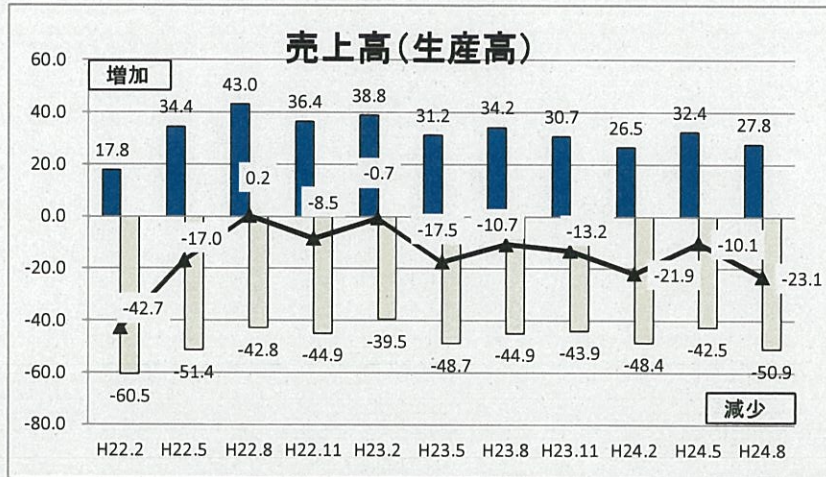


稼働率100%以上の企業は2.6ポイント増で16.8%

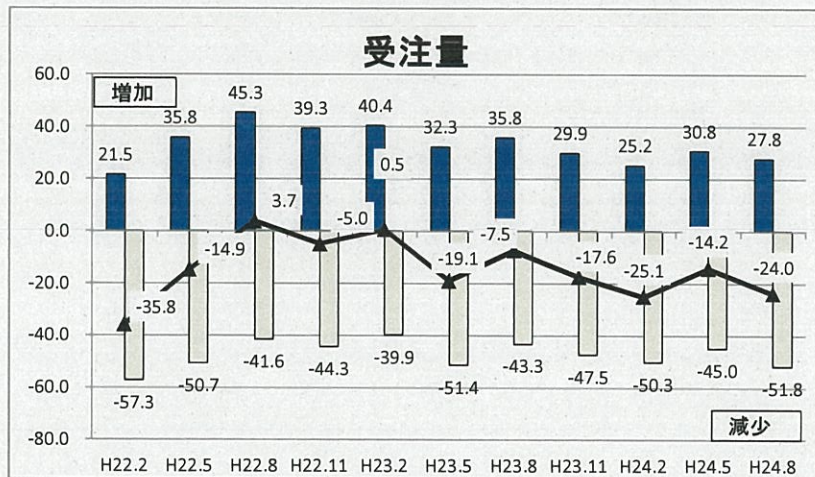


稼働率が80%以上の企業は68.4%

景況グラフ推移

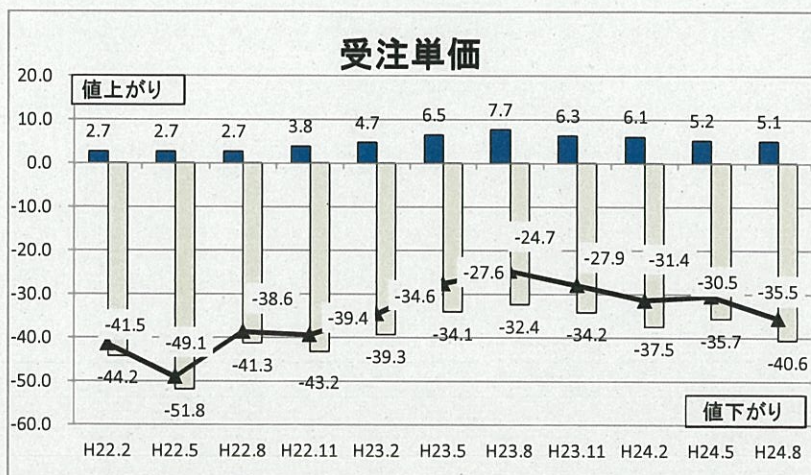


売上高(生産高)は前期比13.0ポイント減

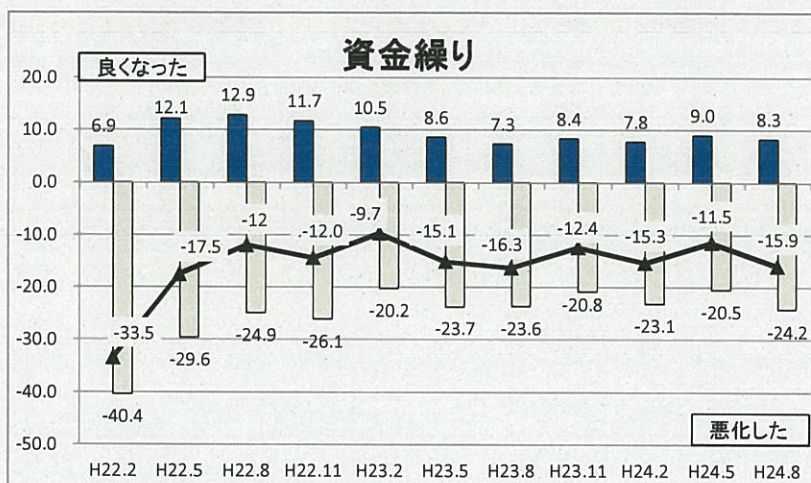


受注量は前期比9.8ポイント減

景況グラフ推移



受注単価は前期比5.0ポイント減

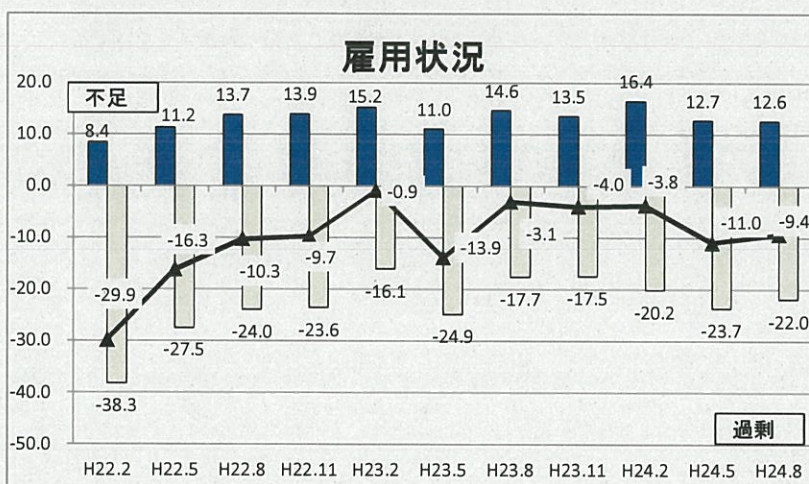


資金繰りは前期比4.4ポイント減

景況グラフ推移

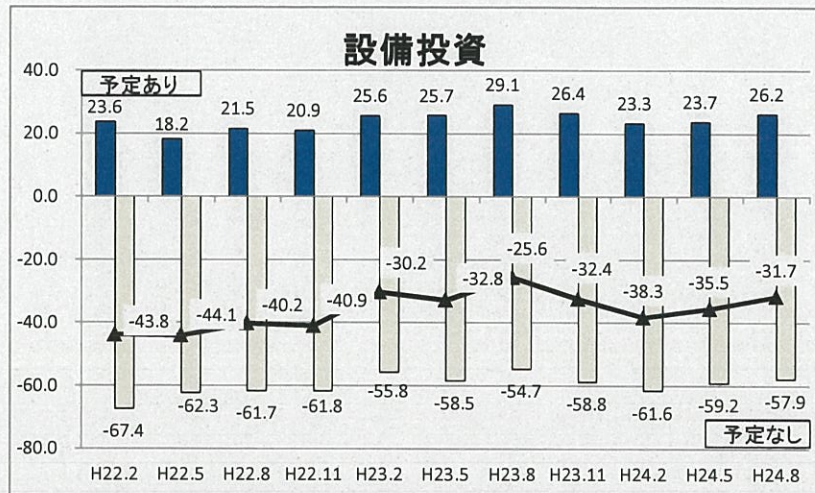


収益性は前期比5.0ポイント減



雇用状況は前期比1.6ポイント増

景況グラフ推移

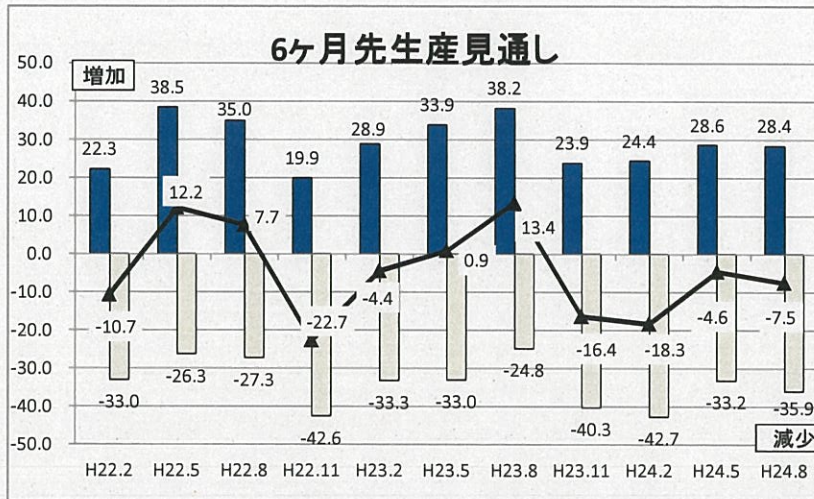


設備投資は前期比3.8ポイント増



3ヶ月先生産見通しは前期比4.3ポイント増

景況グラフ推移



6ヶ月先生産見通しは前期比2.9ポイント減