

# 岡山県の森林資源

(平成28年3月31日現在)

平成29年3月

岡山県農林水産部林政課



# 目 次

利用上の注意	1
岡山県の森林資源の概要	2
・ 森林の現況	2
・ 民有林の推移	4
・ 民有林の齢級別人工林森林資源構成表	5
・ 森林計画区別齢級別人工林森林資源構成表	5
・ 市町村別林野率	6
・ 市町村別人工林率	7
表－1 岡山県の森林面積表	8
表－2 市町村別森林面積表	9
表－3 市町村別人工林・天然林面積表	11
表－4 所有形態別森林資源表	13
表－5 地域森林計画対象民有林齢級別森林資源構成表	14
表－6 市町村別地域森林計画対象民有林森林資源構成表	20



## 1 目 的

森林行政の推進に資するため、岡山県の森林資源の現況（平成28年3月31日現在）を地域森林計画樹立資料等により取りまとめた。

## 2 調査資料

- ・民有林に関する数値：平成28年における旭川地域森林計画及び高梁川下流地域森林計画、吉井川地域森林計画の変更に伴い得られた基礎資料を使用した。
- ・林野庁の所管する国有林に関する数値：「国有林の地域別の森林計画書」より
- ・林野庁以外の省庁が所管する国有林に関する数値：「2015年農林業センサス」より
- ・市町村別の総面積：「平成27年全国都道府県市区町村別面積調」より
- ・また民有林の天然マツ林については、平成20年度から空中写真判読を主体にした「マツ林資源量調査」を実施し、樹種、林齢等を修正した内容を反映している。

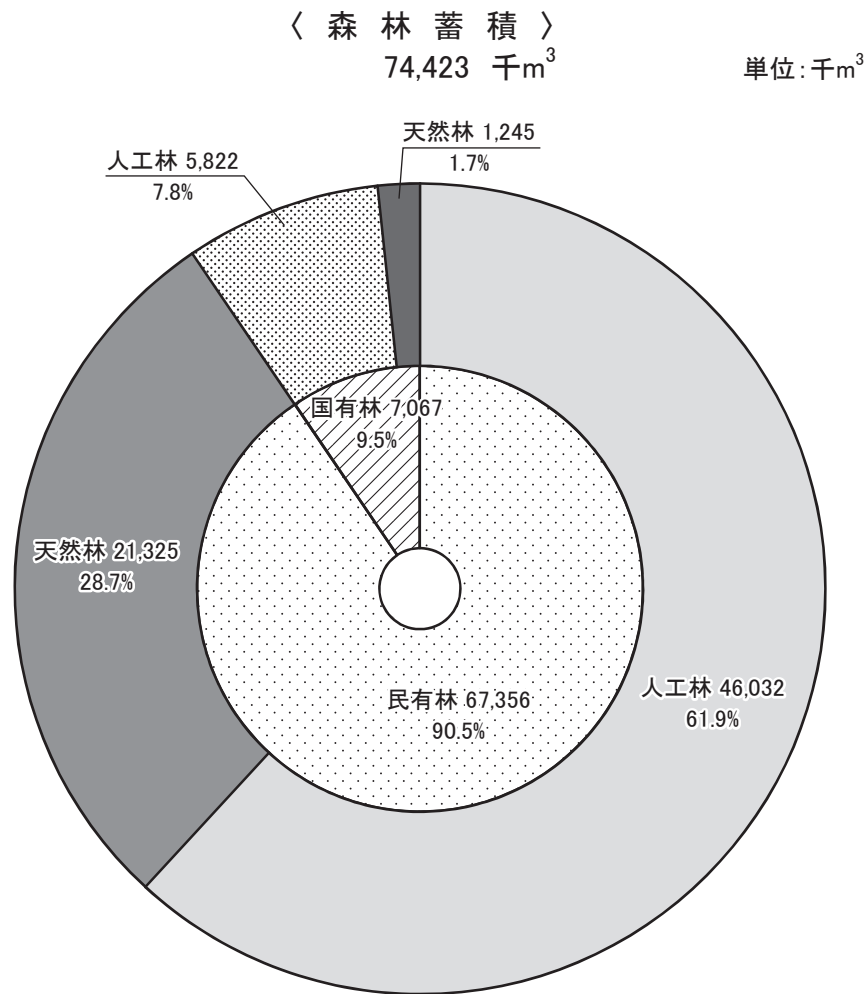
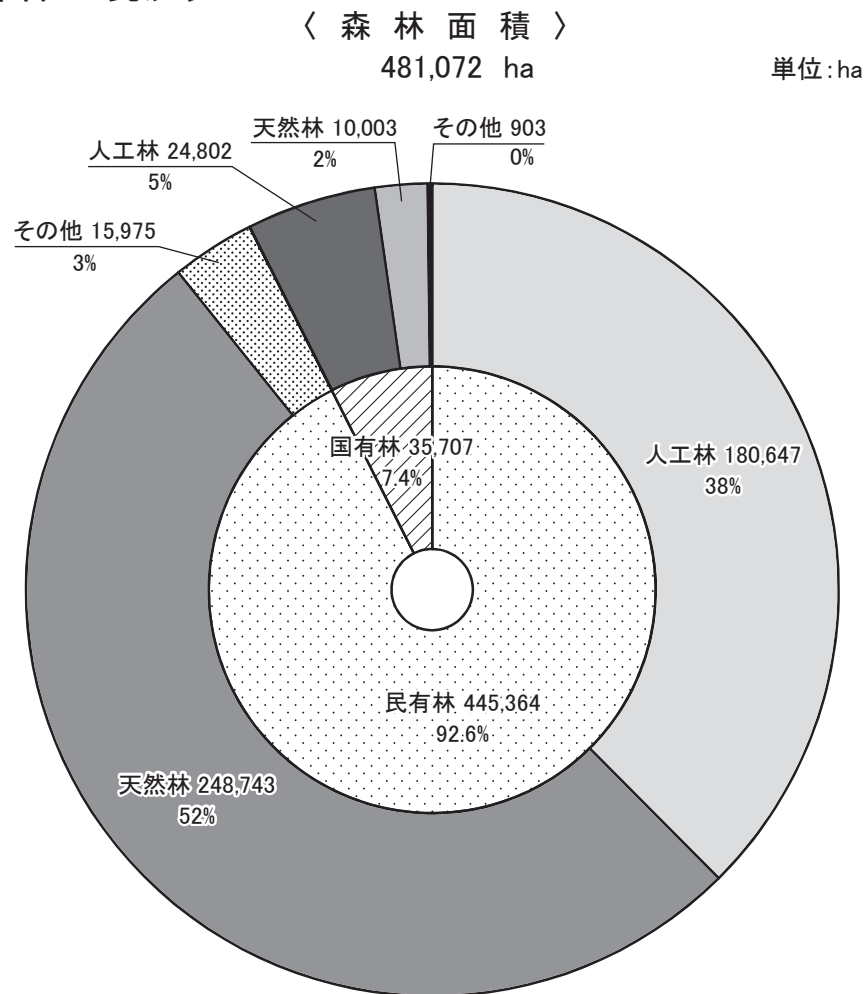
調査年度	調査済み市町村	反映時点
H20	備前市、瀬戸内市、赤磐市、和気町	「岡山県の森林資源」H22年3月
H21	岡山市（旧岡山市）、玉野市、吉備中央町	「岡山県の森林資源」H23年3月
H22	岡山市（旧岡山市以外）、倉敷市、早島町	「岡山県の森林資源」H24年3月
H23	総社市、浅口市	「岡山県の森林資源」H25年3月
H25	笠岡市、井原市、里庄町、矢掛町、高梁市（旧備中町、旧川上町）	「岡山県の森林資源」H27年3月
H26	高梁市（旧高梁市、旧成羽町、旧有漢町） 新見市、久米南町、美咲町（旧旭町、旧柵原町）	「岡山県の森林資源」H28年3月
H27	津山市、鏡野町、美咲町（旧中央町）、真庭市、 新庄村、美作市、勝央町、奈義町、西粟倉村	「岡山県の森林資源」H29年3月

## 3 主な用語の定義

- (1) 森 林 森林法第2条第1項に規定する森林をいう。
- (2) 立 木 地 無立木地、竹林以外の森林をいう。
- (3) 無立木地 一時的に林木の生立していない林分及び樹冠疎密度が3/10未満の林分をいう。
- (4) 竹 林 森林簿上の区分における竹林をいう。
- (5) クヌギ アベマキを含む。
- (6) 人 工 林 植栽または人工播種により成立した林分で目的樹種歩合が50%以上占めるものをいう。ただし次のものは天然林として取り扱う。
  - ア 人工植栽されたクヌギ林等で伐採後萌芽更新された二次林
  - イ アカマツ林等で伐採後、地かき、一部植栽を行った人工補正林
  - ウ 人工造林後、気象条件、自然立地要因等の理由により目的とする樹種の生育状態が悪く、人工林として取り扱うことが不適当な林分
- (7) 天 然 林 人工林以外の立木地をいう。
- (8) 更新困難地 湿地、風衝地等で林木の更新が著しく困難な森林をいう。
- (9) 林野庁所管 国有林野法第2条第1項及び第2項に規定する国有林野及び（旧）公有林野等官行造林法第1条の規定に基づく造林地をいう。
- (10) その他省庁 国家行政組織法第3条に定める行政機関（林野庁を除く）の所管する国有林野をいう。
- (11) 民 有 林 国有林以外の森林をいう。
- (12) 公 有 林 県、市町村及び財産区が保有する森林をいう。
- (13) 地域森林計画 対象森林 森林法第5条に基づく地域森林計画の対象とする民有林をいう。
- (14) 地域森林計画 対象外森林 地域森林計画対象森林以外の森林をいう。
- (15) 齢 級 1年生から5年生までを1齢級、6年生から10年生までを2齢級、以下順次5年ごとに括約区分する。101年生以上については一括21齢級で計上した。（ただしマツ林資源量調査を実施した箇所は表-5の下注に留意すること。）

## 岡山県の森林資源の概要

### 〔森林の現況〕

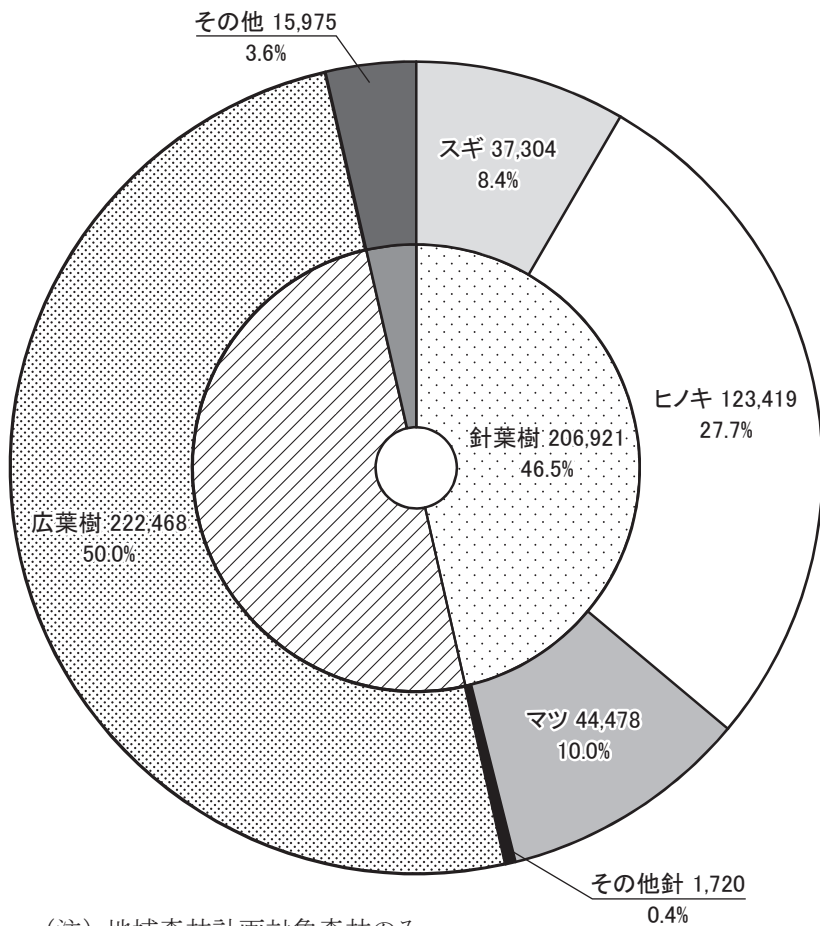


(注) 地域森林計画対象森林及び国有林の地域別の森林計画対象森林のみ。  
四捨五入のため計が合わない場合がある。

〈 民有林面積 〉

445,364 ha

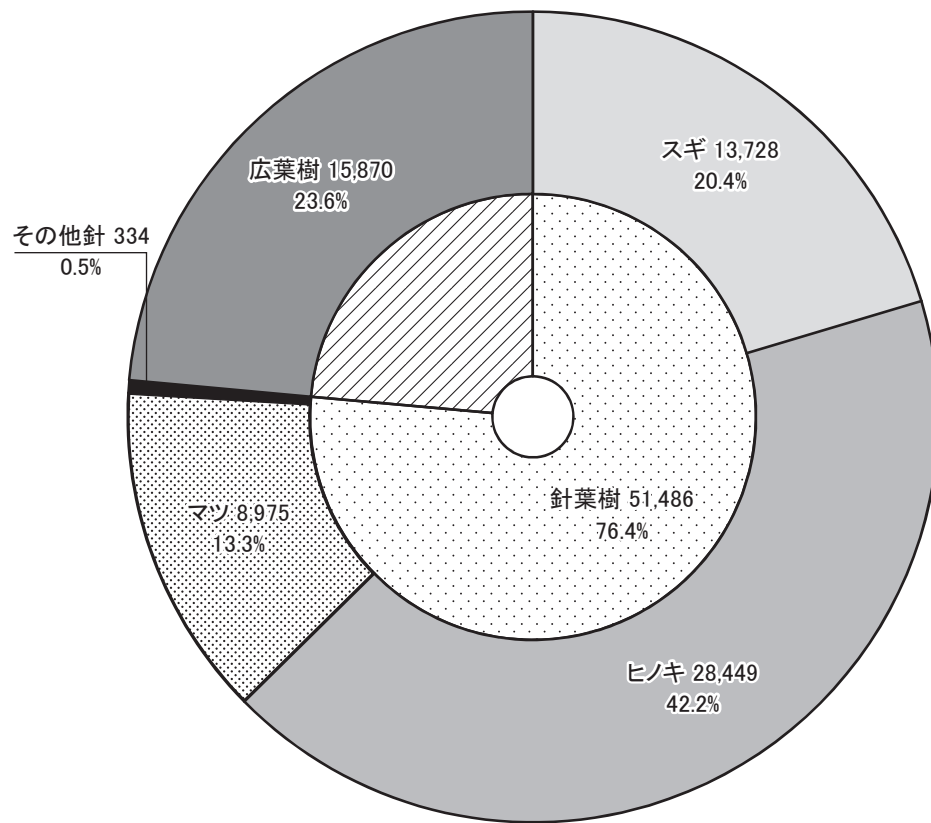
単位: ha



〈 民有林蓄積 〉

67,356 千m<sup>3</sup>

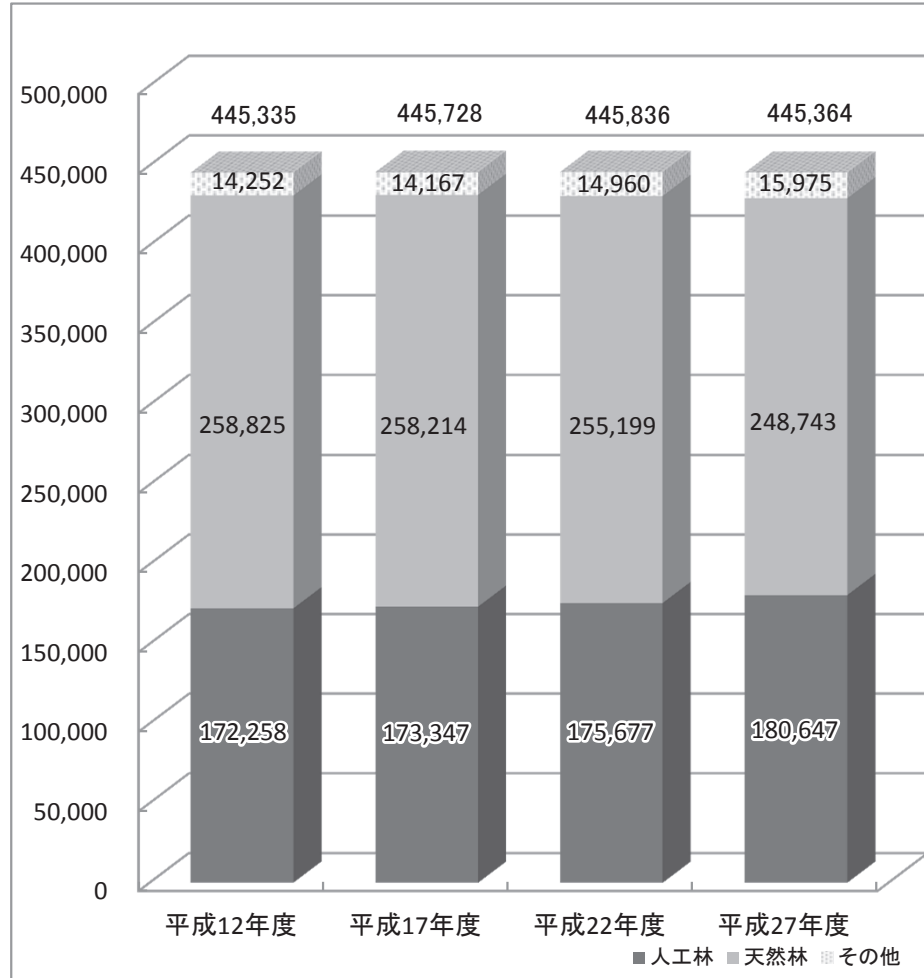
単位: 千m<sup>3</sup>



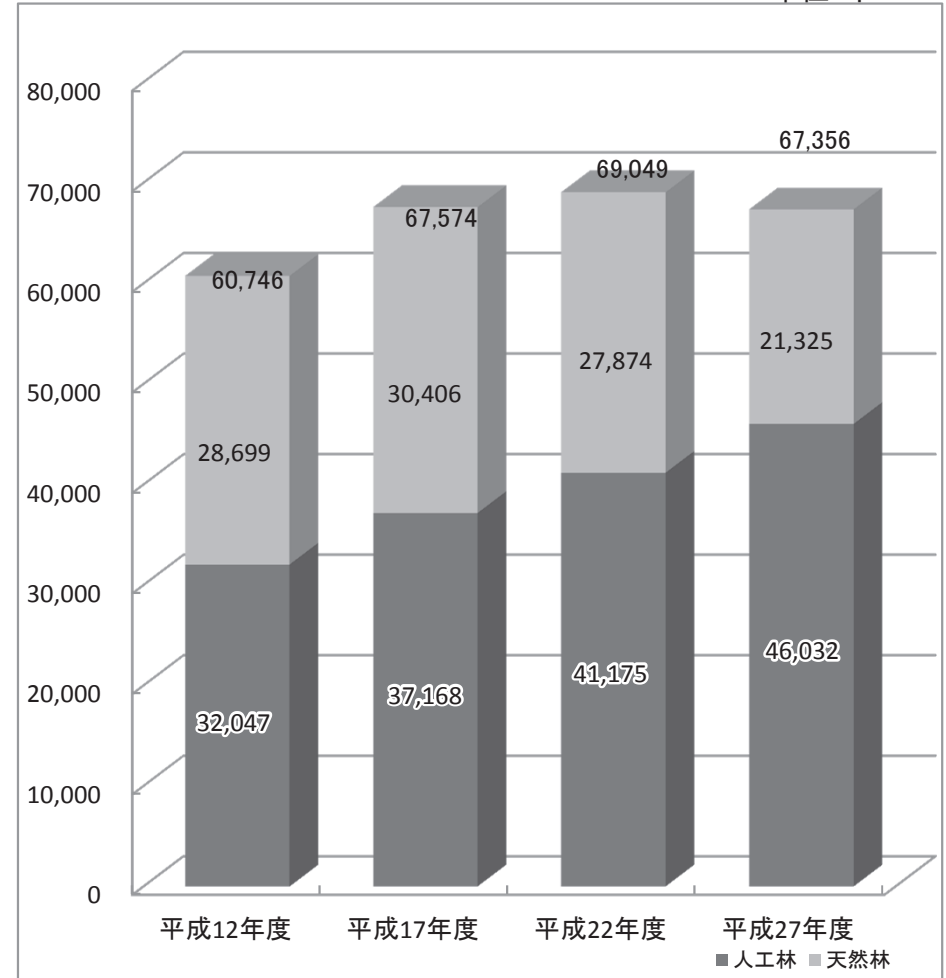
(注) 地域森林計画対象森林のみ。  
四捨五入のため計が合わない場合がある。

# 〔民有林の推移〕

〈面積〉 単位:ha



〈蓄積〉 単位:千m3

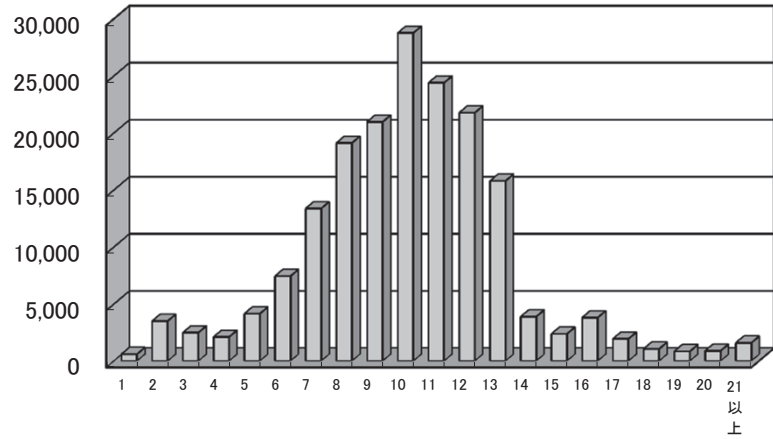


(注) 地域森林計画対象森林のみ。  
四捨五入のため計が合わない場合がある。

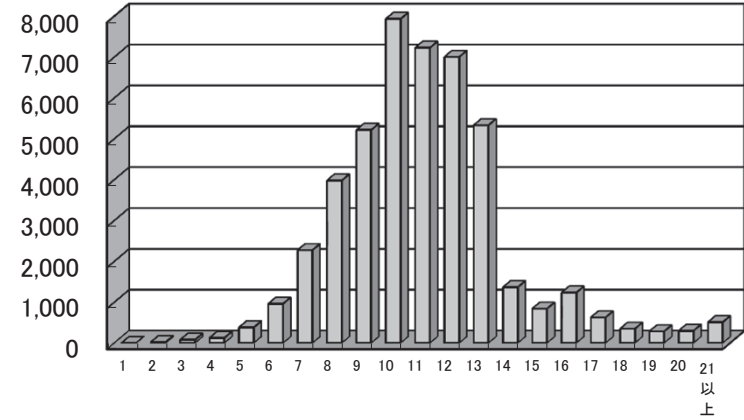


〔民有林の齡級別人工林森林資源構成表〕

面積 単位:ha

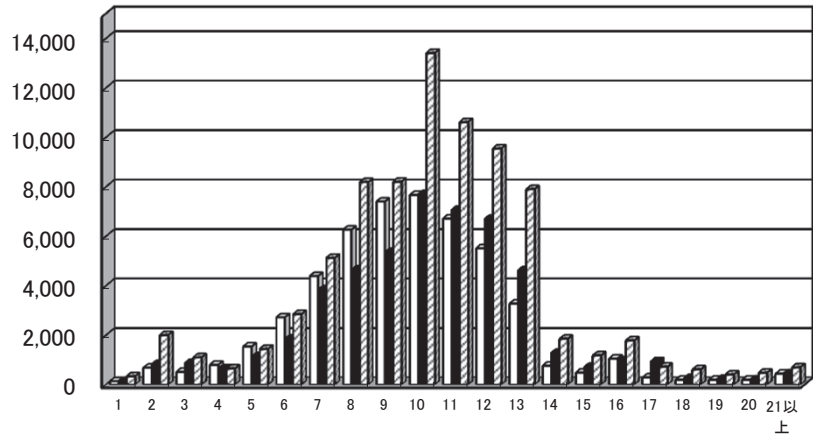


蓄積 単位:千m3

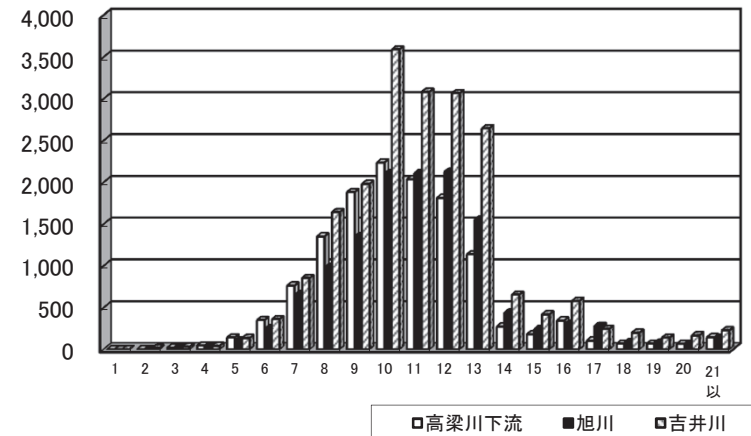


〔森林計画区別齡級別人工林森林資源構成表〕

面積 単位:ha

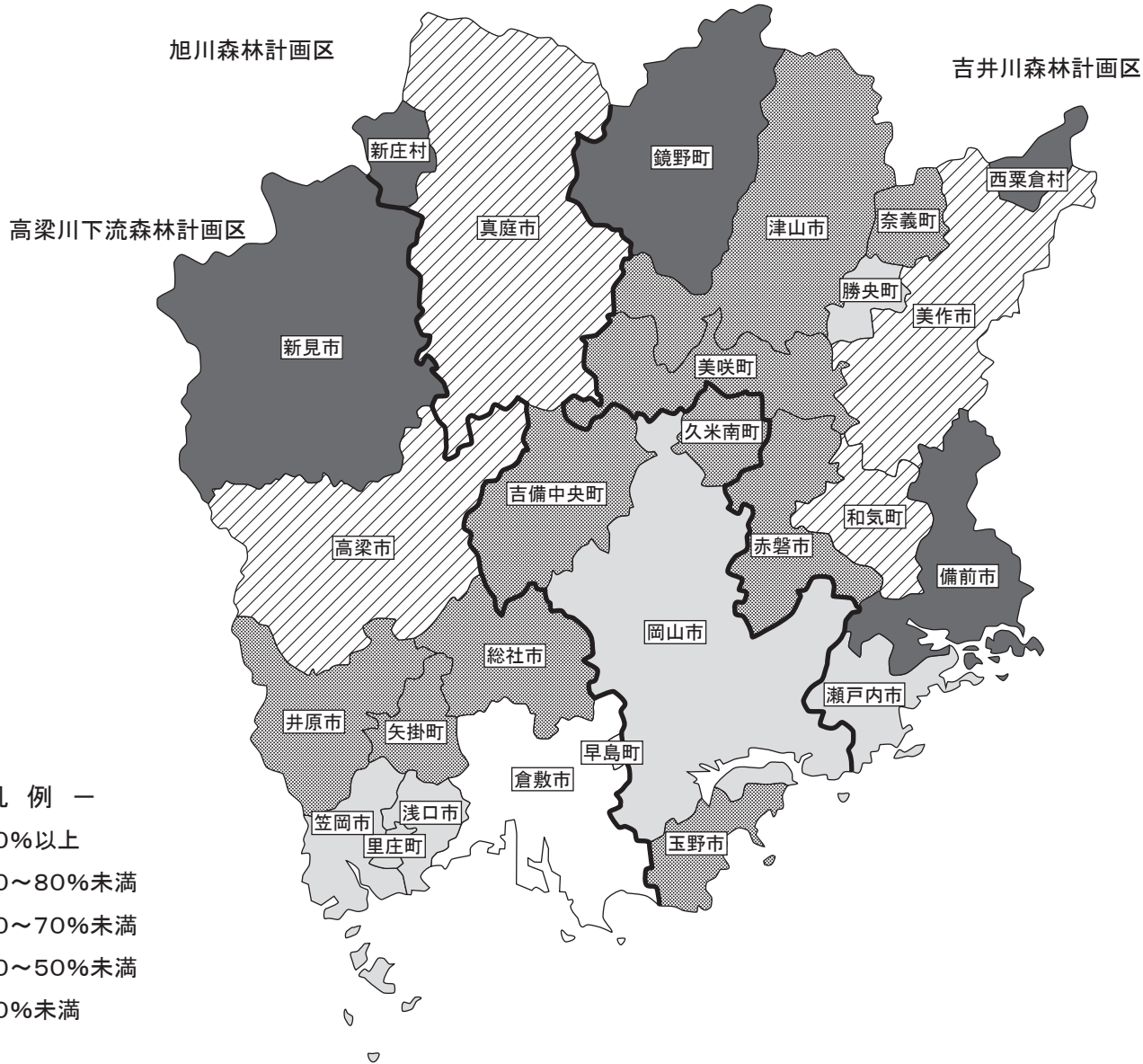


蓄積 単位:千m3



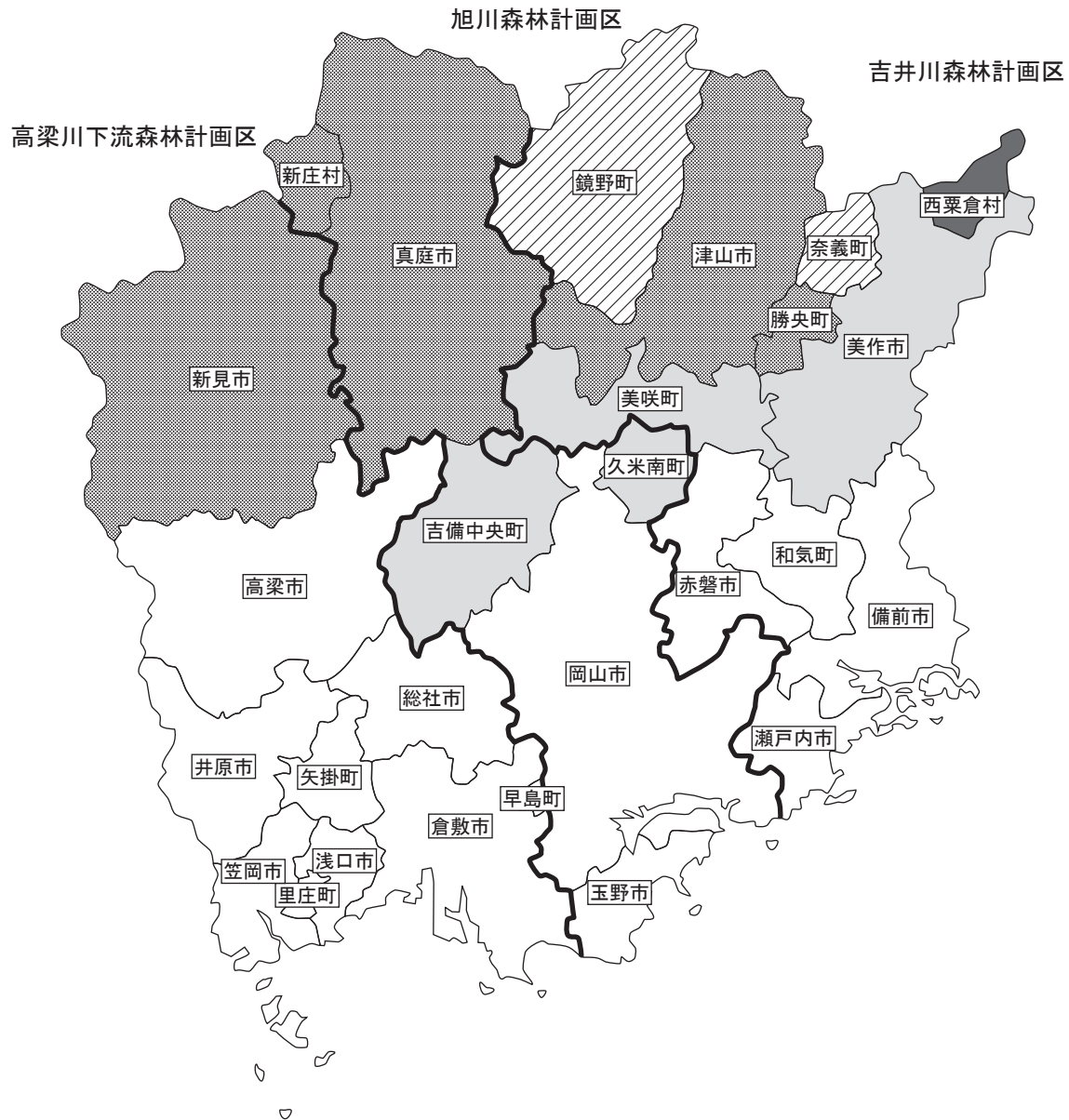
(注) 地域森林計画対象森林のみ。

# 市町村別林野率



市町村別林野率(%)		
上位10市町村		
順位	市町村	林野率
1	西粟倉村	94.7%
2	新庄村	90.9%
3	鏡野町	87.3%
4	新見市	86.2%
5	備前市	80.0%
6	真庭市	79.2%
7	高梁市	77.7%
8	美作市	76.5%
9	和気町	75.0%
10	吉備中央町	69.9%

# 市町村別人工林率



市町村別人工林率(%) 上位10市町村		
順位	市町村	人工林率
1	西粟倉村	84.1%
2	奈義町	74.4%
3	鏡野町	71.9%
4	津山市	65.4%
5	真庭市	59.7%
6	新見市	58.7%
7	新庄村	56.0%
8	勝央町	50.6%
9	美作市	48.4%
10	美咲町	40.4%

— 凡例 —

- 80%以上
- 70~80%未満
- 50~70%未満
- 30~50%未満
- 30%未満

表-1 岡山県の森林面積表

単位 面積:ha

区 分		面 積	備 考
国 有 林	林野庁所管のもの	35,707	地域別の森林計画対象森林 35,707
	その他省庁所管のもの	1,684	
	計	37,391	
民 有 林	公 有 林	県	林政課所管のもの 5,221 他所管のもの 1,739
		市 町 村	35,459
		財 産 区	12,112
		計	54,531
	私 有 林	390,834	
	計	445,974	地域森林計画対象森林 445,364 地域森林計画対象外森林 610
	合 計	483,366	

(注) 四捨五入のため計が合わない場合がある。

表-2 市町村別森林面積表

単位 面積:ha

計画区	県民局	市町村	総面積	森 林 面 積								
				総 数		国 有 林			民 有 林			
				面積	林野率 (%)	計	林野庁所管	その他省庁	計	森林計画対象森林	森林計画対象外森林	
高梁川下流	備中	(倉敷)	倉敷市	35,563	9,994	28.1	85	85		9,909	9,729	180
			総社市	21,190	13,389	63.2	43	42	1	13,346	13,336	10
			早島町	762	86	11.3				86	69	17
			計	57,515	23,469		127	126	1	23,342	23,135	207
		(井笠)	笠岡市	13,639	5,069	37.2	54	52	2	5,014	4,949	65
			井原市	24,354	15,536	63.8	0			15,536	15,493	43
			浅口市	6,646	2,916	43.9	67	65	2	2,849	2,810	39
			里庄町	1,223	385	31.5				385	385	0
			矢掛町	9,062	5,807	64.1	76	76		5,731	5,723	8
			計	54,924	29,713		198	194	4	29,515	29,361	154
			(高梁)	高梁市	54,699	42,490	⑦ 77.7	1,067	1,067		41,423	41,402
		計	54,699	42,490		1,067	1,067		41,423	41,402	21	
		(新見)	新見市	79,329	68,405	④ 86.2	9,113	9,113		59,292	59,278	14
			計	79,329	68,405		9,113	9,113		59,292	59,278	14
計画区計			246,467	164,076	66.6	10,505	10,500	5	153,571	153,175	396	
旭川	備前	(岡山)	岡山市	a) 78,996	34,733	44.0	2,521	2,357	164	32,212	32,165	47
			玉野市	a,b) 10,358	5,929	57.2				5,929	5,928	1
			吉備中央町	26,878	18,778	⑩ 69.9	1,248	1,248		17,530	17,504	26
			計	b,c) 116,937	59,441		3,769	3,605	164	55,672	55,597	75
	美作	(津山)	久米南町	7,865	5,094	64.8	91	91		5,003	5,003	0
			計	7,865	5,094		91	91		5,003	5,003	0
		(真庭)	真庭市	82,853	65,581	⑥ 79.2	6,956	6,606	350	58,626	58,612	14
			新庄村	6,711	6,102	② 90.9	331	331		5,770	5,770	0
			計	89,564	71,683		7,287	6,937	350	64,396	64,382	14
		計画区計			b,c) 214,366	136,217	63.5	11,147	10,633	514	125,070	124,981
吉井川	備前	(岡山)	瀬戸内市	12,545	5,334	42.5	315	106	209	5,018	5,013	5
			計	12,545	5,334		315	106	209	5,018	5,013	5
		(東備)	備前市	25,817	20,660	⑤ 80.0	2,034	2,033	1	18,627	18,619	8
			赤磐市	20,936	13,069	62.4	504	504		12,565	12,542	23
			和気町	14,421	10,815	⑨ 75.0	1,339	1,338	1	9,476	9,469	7
		計	61,174	44,544		3,876	3,874	2	40,668	40,630	38	

計 画 区	県 民 局		市 町 村	総 面 積	森 林 面 積							
					総 数		国 有 林			民 有 林		
					面 積	林 野 率 (%)	計	林 野 庁 所 管	其 他 省 庁	計	森 林 計 画 対 象 森 林	森 林 計 画 対 象 外 森 林
吉 井 川	美 作	(津山)	津山市	50,633	35,366	69.8	3,862	3,652	210	31,503	31,457	46
			鏡野町	41,968	36,656	③ 87.3	4,435	4,435		32,221	32,217	4
			美咲町	23,217	16,092	69.3	795	773	22	15,297	15,294	3
			計	115,818	88,113		9,092	8,860	232	79,020	78,968	52
	(勝英)	美作市	42,929	32,842	⑧ 76.5	1,100	1,100		31,742	31,724	18	
		勝央町	5,405	2,279	42.2				2,279	2,278	1	
		奈義町	6,952	4,473	64.3	1,356	634	722	3,117	3,107	10	
		西粟倉村	5,797	5,487	① 94.7				5,487	5,487		
	計	61,083	45,082		2,456	1,734	722	42,626	42,597	29		
	計画区計		250,620	183,072	73.0	15,740	14,575	1,165	167,332	167,208	124	
県計			b,c)	711,453	483,366	67.9	37,391	35,707	1,684	445,974	445,364	610
備前県民局計			b,c)	190,656	109,318	57.3	7,960	7,585	375	101,358	101,240	118
岡山地域			b,c)	129,482	64,775	50.0	4,084	3,711	373	60,690	60,610	80
東備地域				61,174	44,544	72.8	3,876	3,874	2	40,668	40,630	38
備中県民局計				246,467	164,076	66.6	10,505	10,500	5	153,571	153,175	396
倉敷地域				57,515	23,469	40.8	127	126	1	23,342	23,135	207
井笠地域				54,924	29,713	54.1	198	194	4	29,515	29,361	154
高梁地域				54,699	42,490	77.7	1,067	1,067		41,423	41,402	21
新見地域				79,329	68,405	86.2	9,113	9,113		59,292	59,278	14
美作県民局計				274,330	209,971	76.5	18,926	17,622	1,304	191,045	190,950	95
津山地域				123,683	93,207	75.4	9,184	8,952	232	84,023	83,971	52
真庭地域				89,564	71,683	80.0	7,287	6,937	350	64,396	64,382	14
勝英地域				61,083	45,082	73.8	2,456	1,734	722	42,626	42,597	29
県計(再計)			b,c)	711,453	483,366	67.9	37,391	35,707	1,684	445,974	445,364	610

- (注) 1. 林野率①～⑩の番号は、市町村別に林野率の高い順に付した番号である。  
2. 四捨五入のため計が合わない場合がある。  
3. 総面積は、平成27年10月1日現在の「全国都道府県市区町村別面積調」(国土交通省国土地理院)による。  
面積の境界未定に関する注意  
a 児島湖(7.05km<sup>2</sup>)は、水面が境界未定のため、岡山市及び玉野市の面積に含まない。  
b 岡山県玉野市と香川県香川郡直島町の境界未定のため推定。  
c 児島湖(7.05km<sup>2</sup>)を含む。

表-3 市町村別人工林・天然林面積表

単位 面積:ha 人工林率:%

計画区	県民局		市町村	総 数					国 有 林					民 有 林				
				総数	人工林	天然林	その他	人工林率	総数	人工林	天然林	その他	人工林率	総数	人工林	天然林	その他	人工林率
高 梁 川 下 流	備 中	(倉敷)	倉敷市	9,814	818	8,221	775	8.3	85		81	4		9,729	818	8,140	772	8.4
			総社市	13,378	2,320	10,544	514	17.3	42		41	0		13,336	2,320	10,502	514	17.4
			早島町	69	4	57	8	5.8						69	4	57	8	5.8
			計	23,261	3,142	18,822	1,297		126		122	4		23,135	3,142	18,699	1,294	
		(井笠)	笠岡市	5,002	352	4,361	289	7.0	52		52	0		4,949	352	4,309	289	7.1
			井原市	15,493	2,991	11,826	676	19.3						15,493	2,991	11,826	676	19.3
			浅口市	2,875	111	2,651	113	3.9	65		65	1		2,810	111	2,587	112	4.0
			里庄町	385	16	355	14	4.2						385	16	355	14	4.2
		(高梁)	高梁市	42,469	11,496	30,065	908	27.1	1,067	637	377	53	59.7	41,402	10,860	29,688	854	26.2
			計	42,469	11,496	30,065	908		1,067	637	377	53		41,402	10,860	29,688	854	
		(新見)	新見市	68,391	40,114	26,751	1,526	⑥ 58.7	9,113	7,487	1,341	284	82.2	59,278	32,626	25,410	1,241	55.0
			計	68,391	40,114	26,751	1,526		9,113	7,487	1,341	284		59,278	32,626	25,410	1,241	
	計画区計			163,675	59,302	99,398	4,974	36.2	10,500	8,124	2,033	343	77.4	153,175	51,178	97,365	4,632	33.4
	旭 川	備 前	(岡山)	岡山市	34,522	6,230	26,547	1,745	18.0	2,357	1,068	1,242	47	45.3	32,165	5,163	25,305	1,698
玉野市				5,928	863	4,452	613	14.6						5,928	863	4,452	613	14.6
吉備中央町				18,752	5,717	12,607	428	30.5	1,248	893	313	43	71.5	17,504	4,824	12,295	385	27.6
計				59,202	12,810	43,606	2,785		3,605	1,961	1,555	90		55,597	10,850	42,051	2,696	
美 作		(津山)	久米南町	5,094	1,979	2,916	198	38.9	91	50	41	0	54.9	5,003	1,929	2,876	198	38.6
			計	5,094	1,979	2,916	198		91	50	41	0		5,003	1,929	2,876	198	
		(真庭)	真庭市	65,217	38,914	24,290	2,014	⑤ 59.7	6,606	4,388	2,045	173	66.4	58,612	34,525	22,245	1,841	58.9
			新庄村	6,102	3,419	2,367	316	⑦ 56.0	331	295	33	4	88.9	5,770	3,124	2,334	312	54.1
計画区計			135,614	57,122	73,180	5,313	42.1	10,633	6,693	3,673	266	62.9	124,981	50,428	69,506	5,047	40.3	
吉 井 川		備 前	(岡山)	瀬戸内市	5,120	821	4,056	242	16.0	106	44	60	2	41.4	5,013	777	3,996	240
	計			5,120	821	4,056	242		106	44	60	2		5,013	777	3,996	240	
	(東備)		備前市	20,651	3,958	16,350	344	19.2	2,033	383	1,609	40	18.9	18,619	3,574	14,741	303	19.2
			赤磐市	13,046	2,531	9,973	542	19.4	504	131	360	12	26.1	12,542	2,399	9,613	530	19.1
			和気町	10,807	1,464	9,114	229	13.5	1,338	399	910	29	29.8	9,469	1,065	8,204	200	11.2
計			44,504	7,953	35,437	1,114		3,874	914	2,879	81		40,630	7,039	32,558	1,033		

計画区	県民局		市町村	総 数					国 有 林					民 有 林					
				総数	人工林	天然林	その他	人工林率	総数	人工林	天然林	その他	人工林率	総数	人工林	天然林	その他	人工林率	
吉 井 川	美 作	(津山)	津山市	35,110	22,949	10,856	1,305	④	65.4	3,652	3,111	487	54	85.2	31,457	19,838	10,369	1,251	63.1
			鏡野町	36,652	26,358	8,528	1,767	③	71.9	4,435	3,842	495	97	86.6	32,217	22,516	8,032	1,669	69.9
			美咲町	16,067	6,499	8,791	777	⑩	40.4	773	557	206	10	72.0	15,294	5,942	8,585	767	38.8
			計	87,829	55,805	28,175	3,849			8,860	7,510	1,189	162		78,968	48,295	26,986	3,687	
	(勝英)	美作市	32,824	15,896	15,948	980	⑨	48.4	1,100	995	81	24	90.5	31,724	14,900	15,867	956	47.0	
		勝央町	2,278	1,152	1,050	76	⑧	50.6						2,278	1,152	1,050	76	50.6	
		奈義町	3,741	2,783	736	222	②	74.4	634	521	88	25	82.2	3,107	2,262	648	197	72.8	
		西粟倉村	5,487	4,614	765	108	①	84.1						5,487	4,614	765	108	84.1	
	計	44,331	24,445	18,499	1,386			1,734	1,516	168	49		42,597	22,929	18,331	1,337			
	計 画 区 計			181,783	89,024	86,167	6,591		49.0	14,575	9,984	4,296	294	68.5	167,208	79,040	81,871	6,297	47.3
県 計			481,072	205,448	258,745	16,878		42.7	35,707	24,802	10,003	903	69.5	445,364	180,647	248,743	15,975	40.6	
備 前	県 民 局 計		108,825	21,584	83,100	4,142		19.8	7,585	2,918	4,494	173	77.6	101,240	18,666	78,606	3,968	18.4	
	岡山地域		64,322	13,632	47,663	3,027		21.2	3,711	2,005	1,615	92	54.0	60,610	11,627	46,048	2,935	19.2	
	東備地域		44,504	7,953	35,437	1,114		17.9	3,874	914	2,879	81	23.6	40,630	7,039	32,558	1,033	17.3	
備 中	県 民 局 計		163,675	59,302	99,398	4,974		36.2	10,500	8,124	2,033	343	77.4	153,175	51,178	97,365	4,632	33.4	
	倉敷地域		23,261	3,142	18,822	1,297		13.5	126		122	4		23,135	3,142	18,699	1,294	13.6	
	井笠地域		29,555	4,551	23,760	1,244		15.4	194		192	1		29,361	4,551	23,568	1,242	15.5	
	高梁地域		42,469	11,496	30,065	908		27.1	1,067	637	377	53	59.7	41,402	10,860	29,688	854	26.2	
	新見地域		68,391	40,114	26,751	1,526		58.7	9,113	7,487	1,341	284	82.2	59,278	32,626	25,410	1,241	55.0	
美 作	県 民 局 計		208,572	124,562	76,248	7,763		59.7	17,622	13,759	3,476	387	78.1	190,950	110,803	72,772	7,375	58.0	
	津山地域		92,923	57,784	31,091	4,047		62.2	8,952	7,560	1,230	162	84.5	83,971	50,224	29,862	3,885	59.8	
	真庭地域		71,319	42,332	26,657	2,330		59.4	6,937	4,683	2,078	176	67.5	64,382	37,649	24,579	2,153	58.5	
	勝英地域		44,331	24,445	18,499	1,386		55.1	1,734	1,516	168	49	87.5	42,597	22,929	18,331	1,337	53.8	
県 計 (再 計)			481,072	205,448	258,745	16,878		42.7	35,707	24,802	10,003	903	69.5	445,364	180,647	248,743	15,975	40.6	

- (注) 1. 人工林率①～⑩の番号は、市町村別に人工林率の高い順に付した番号である。  
2. 四捨五入のため計が合わない場合がある。  
3. その他には、竹林、伐採跡地、未立木地及び更新困難地を含み、国有林においては林地以外の土地を含む。  
4. 国有林の地域別の森林計画対象森林及び地域森林計画対象森林のみ。



表-4 所有形態別森林資源表

単位 面積:ha 材積:千m<sup>3</sup>

区 分		総 数	立 木 地									その他		
			総 数			人 工 林			天 然 林					
			総 数	針葉樹	広葉樹	総 数	針葉樹	広葉樹	総 数	針葉樹	広葉樹			
国 有 林		面 積	35,707	34,805	26,134	8,671	24,802	22,916	1,886	10,003	3,218	6,785	903	
		材 積	7,067	7,067	6,038	1,029	5,822	5,599	223	1,245	439	807	—	
民 有 林	公 有 林	都道府県	面 積	6,960	6,609	5,366	1,243	5,164	5,121	43	1,445	245	1,200	351
			材 積	1,654	1,654	1,560	94	1,515	1,513	3	139	48	91	—
		市町村	面 積	35,459	33,721	18,808	14,913	16,804	16,359	444	16,917	2,448	14,469	1,737
			材 積	6,099	6,099	5,019	1,080	4,625	4,606	20	1,473	413	1,060	—
		財産区	面 積	12,112	11,641	5,632	6,009	4,327	4,158	169	7,314	1,474	5,839	472
			材 積	1,610	1,610	1,213	397	937	928	9	673	285	388	—
	小 計	面 積	54,531	51,971	29,806	22,165	26,295	25,638	657	25,676	4,167	21,508	2,560	
		材 積	9,363	9,363	7,792	1,571	7,077	7,046	31	2,285	746	1,539	—	
	私 有 林	公社有林	面 積	25,419	25,017	24,225	791	24,154	24,127	28	863	99	764	402
			材 積	5,239	5,239	5,184	55	5,162	5,161	1	77	23	54	—
		機構有林	面 積	6,652	6,633	6,173	460	6,235	6,151	84	398	22	375	19
			材 積	1,366	1,366	1,336	29	1,333	1,331	2	32	5	27	—
		会社有林	面 積	23,015	22,002	9,392	12,610	7,553	7,316	236	14,449	2,076	12,373	1,013
			材 積	3,322	3,322	2,475	847	2,138	2,129	9	1,184	346	838	—
		その他	面 積	37,394	35,867	15,855	20,012	12,651	12,202	450	23,216	3,653	19,563	1,527
			材 積	5,007	5,007	3,642	1,366	3,068	3,048	20	1,939	594	1,346	—
		個人有林	面 積	298,354	287,900	121,469	166,430	103,759	101,546	2,212	184,141	19,923	164,218	10,454
			材 積	43,059	43,059	31,058	12,001	27,252	27,161	91	15,807	3,897	11,910	—
小 計		面 積	390,834	377,418	177,115	200,303	154,352	151,342	3,010	223,067	25,773	197,293	13,415	
		材 積	57,993	57,993	43,695	14,299	38,954	38,831	124	19,039	4,864	14,175	—	
民 有 林 計		面 積	445,364	429,389	206,921	222,468	180,647	176,980	3,667	248,743	29,941	218,802	15,975	
		材 積	67,356	67,356	51,486	15,870	46,032	45,877	155	21,325	5,610	15,715	—	
総 数		面 積	481,072	464,194	233,055	231,139	205,448	199,896	5,553	258,746	33,159	225,587	16,878	
		材 積	74,423	74,423	57,524	16,899	51,853	51,476	378	22,570	6,049	16,521	—	

- (注) 1. 国有林については国有林の地域別の森林計画対象森林のみ、民有林については地域森林計画対象森林のみを示す。  
 2. 立木地以外のその他には、竹林、伐採跡地、未立木地及び更新困難地を含み、国有林においては林地以外の土地を含む。  
 3. 四捨五入のため計は合わない場合がある。

表-5 地域森林計画対象民有林齢級別森林資源構成表

単位 面積:ha 材積:m3

区分	総数			1 齢 級			2 齢 級			3 齢 級		
	面積	材積	成長量	面積	材積	成長量	面積	材積	成長量	面積	材積	成長量
人工林	スギ	37,141.15	13,663,649	136,155	10.62		105.97			91.81	4,094	702
	ヒノキ	123,418.87	28,449,062	514,126	494.50		2,283.46			1,674.13	54,064	8,438
	マツ	16,380.31	3,757,123	49,926	16.50		50.21			139.72	3,569	390
	他針	39.84	6,773	152	1.32		1.79			0.10	1	
	人針計	176,980.17	45,876,607	700,359	522.94		2,441.43			1,905.76	61,728	9,530
	その他広	3,255.76	131,162	5,127	61.24		893.21	15,788	2,414	501.97	13,508	1,296
	クヌギ	410.79	23,804	1,127	8.49		160.87	5,273	659	69.81	2,939	263
	人広計	3,666.55	154,966	6,254	69.73		1,054.08	21,061	3,073	571.78	16,447	1,559
	人工林計	180,646.72	46,031,573	706,613	592.67		3,495.51	21,061	3,073	2,477.54	78,175	11,089
天然林	スギ	163.03	64,613	166								
	ヒノキ											
	マツ	28,097.63	5,218,168	66,478			10.92			318.26	5,011	472
	他針	1,679.98	326,975	3,540			0.25			20.02	633	70
	天針計	29,940.64	5,609,756	70,184			11.17			338.28	5,644	542
	その他広	215,200.39	15,351,355	35,332	3.52		258.54	3,221	606	190.17	4,350	405
	クヌギ	3,601.49	363,468	329			1.58	55	6			
	天広計	218,801.88	15,714,823	35,661	3.52		260.12	3,276	612	190.17	4,350	405
	天然林計	248,742.52	21,324,579	105,845	3.52		271.29	3,276	612	528.45	9,994	947
計	スギ	37,304.18	13,728,262	136,321	10.62		105.97			91.81	4,094	702
	ヒノキ	123,418.87	28,449,062	514,126	494.50		2,283.46			1,674.13	54,064	8,438
	マツ	44,477.94	8,975,291	116,404	16.50		61.13			457.98	8,580	862
	他針	1,719.82	333,748	3,692	1.32		2.04			20.12	634	70
	針葉樹計	206,920.81	51,486,363	770,543	522.94		2,452.60			2,244.04	67,372	10,072
	その他広	218,456.15	15,482,517	40,459	64.76		1,151.75	19,009	3,020	692.14	17,858	1,701
	クヌギ	4,012.28	387,272	1,456	8.49		162.45	5,328	665	69.81	2,939	263
	広葉樹計	222,468.43	15,869,789	41,915	73.25		1,314.20	24,337	3,685	761.95	20,797	1,964
立木地計	429,389.24	67,356,152	812,458	596.19		3,766.80	24,337	3,685	3,005.99	88,169	12,036	
竹林	5,272.36											
伐跡	943.72											
未立木地	9,479.78											
更新困難地	279.27											
合計	445,364.37											

(注)マツ林資源量調査を実施した箇所については、林齢が1年生から9年生までを5年生、10年生から32年生までを25年生、33年生から62年生までを50年生、63年生から99年生までを75年生、100年生以上を100年生に活約して計上している。

単位 面積:ha 材積:m3

区 分	4 齢 級			5 齢 級			6 齢 級			7 齢 級			
	面 積	材 積	成 長 量	面 積	材 積	成 長 量	面 積	材 積	成 長 量	面 積	材 積	成 長 量	
人 工 林	スギ	84.37	7,656	777	137.66	17,377	1,186	393.85	64,592	3,550	832.64	189,659	8,038
	ヒノキ	1,719.23	106,563	10,815	3,713.65	350,335	26,262	6,583.51	868,741	50,813	12,034.78	2,045,414	86,052
	マツ	18.09	814	77	13.56	1,087	73	207.05	13,141	675	266.06	21,409	865
	他 針				0.22	24	1	6.82	682	39	10.74	1,370	65
	人針計	1,821.69	115,033	11,669	3,865.09	368,823	27,522	7,191.23	947,156	55,077	13,144.22	2,257,852	95,020
	その他広	264.25	10,043	511	251.49	11,176	364	195.54	10,091	234	170.19	10,210	149
	クヌギ	14.40	664	35	13.96	1,041	28	44.38	3,894	60	53.80	5,228	67
	人広計	278.65	10,707	546	265.45	12,217	392	239.92	13,985	294	223.99	15,438	216
	人工林計	2,100.34	125,740	12,215	4,130.54	381,040	27,914	7,431.15	961,141	55,371	13,368.21	2,273,290	95,236
天 然 林	スギ				0.07	11	1	0.23	38	2	0.53	55	2
	ヒノキ												
	マツ							92.16	8,243	423	11,476.90	1,002,042	42,309
	他 針	4.80	150	15	0.36	28	2	3.82	463	29	429.03	55,013	2,445
	天針計	4.80	150	15	0.43	39	3	96.21	8,744	454	11,906.46	1,057,110	44,756
	その他広	88.67	3,497	196	887.56	42,474	1,154	2,336.69	125,202	2,745	19,409.73	1,043,874	17,766
	クヌギ				4.44	314	10	33.01	2,735	52	60.01	5,306	68
	天広計	88.67	3,497	196	892.00	42,788	1,164	2,369.70	127,937	2,797	19,469.74	1,049,180	17,834
	天然林計	93.47	3,647	211	892.43	42,827	1,167	2,465.91	136,681	3,251	31,376.20	2,106,290	62,590
計	スギ	84.37	7,656	777	137.73	17,388	1,187	394.08	64,630	3,552	833.17	189,714	8,040
	ヒノキ	1,719.23	106,563	10,815	3,713.65	350,335	26,262	6,583.51	868,741	50,813	12,034.78	2,045,414	86,052
	マツ	18.09	814	77	13.56	1,087	73	299.21	21,384	1,098	11,742.96	1,023,451	43,174
	他 針	4.80	150	15	0.58	52	3	10.64	1,145	68	439.77	56,383	2,510
	針葉樹計	1,826.49	115,183	11,684	3,865.52	368,862	27,525	7,287.44	955,900	55,531	25,050.68	3,314,962	139,776
	その他広	352.92	13,540	707	1,139.05	53,650	1,518	2,532.23	135,293	2,979	19,579.92	1,054,084	17,915
	クヌギ	14.40	664	35	18.40	1,355	38	77.39	6,629	112	113.81	10,534	135
	広葉樹計	367.32	14,204	742	1,157.45	55,005	1,556	2,609.62	141,922	3,091	19,693.73	1,064,618	18,050
立木地計	2,193.81	129,387	12,426	5,022.97	423,867	29,081	9,897.06	1,097,822	58,622	44,744.41	4,379,580	157,826	

単位 面積:ha 材積:m3

区 分	8 齢 級			9 齢 級			10 齢 級			11 齢 級			
	面 積	材 積	成 長 量	面 積	材 積	成 長 量	面 積	材 積	成 長 量	面 積	材 積	成 長 量	
人 工 林	スギ	1,249.54	337,291	10,648	2,407.03	763,645	17,069	6,072.68	2,100,432	33,598	6,408.67	2,386,701	26,442
	ヒノキ	17,357.53	3,598,325	116,583	17,025.18	4,185,514	85,645	17,051.92	4,554,418	65,860	12,809.61	3,571,041	30,950
	マツ	314.60	32,154	1,064	1,417.78	258,591	6,328	5,407.97	1,262,134	20,786	5,007.65	1,256,154	13,983
	他 針				0.45	81	2	2.46	620	9	11.84	2,751	30
	人針計	18,921.67	3,967,770	128,295	20,850.44	5,207,831	109,044	28,535.03	7,917,604	120,253	24,237.77	7,216,647	71,405
	その他広	169.43	9,579	96	100.25	5,969	20	216.23	13,875	25	141.36	9,469	10
	クヌギ	14.15	1,457	12	1.97	233	1	2.55	300	2	1.83	176	
	人広計	183.58	11,036	108	102.22	6,202	21	218.78	14,175	27	143.19	9,645	10
	人工林計	19,105.25	3,978,806	128,403	20,952.66	5,214,033	109,065	28,753.81	7,931,779	120,280	24,380.96	7,226,292	71,415
天 然 林	スギ	0.14	39	2	0.49	123	3	1.82	555	7	0.30	103	1
	ヒノキ												
	マツ	63.54	4,791	153	23.06	2,277	54	74.31	10,831	191	5,322.57	1,418,930	15,011
	他 針	6.84	976	33	30.99	6,073	167	11.37	2,530	53	445.03	96,880	606
	天針計	70.52	5,806	188	54.54	8,473	224	87.50	13,916	251	5,767.90	1,515,913	15,618
	その他広	4,546.04	297,992	2,558	8,168.32	560,859	1,954	12,998.98	933,702	1,571	37,952.06	2,729,698	3,042
	クヌギ	59.53	5,574	46	71.49	7,108	27	150.33	15,034	22	379.05	37,976	32
	天広計	4,605.57	303,566	2,604	8,239.81	567,967	1,981	13,149.31	948,736	1,593	38,331.11	2,767,674	3,074
	天然林計	4,676.09	309,372	2,792	8,294.35	576,440	2,205	13,236.81	962,652	1,844	44,099.01	4,283,587	18,692
計	スギ	1,249.68	337,330	10,650	2,407.52	763,768	17,072	6,074.50	2,100,987	33,605	6,408.97	2,386,804	26,443
	ヒノキ	17,357.53	3,598,325	116,583	17,025.18	4,185,514	85,645	17,051.92	4,554,418	65,860	12,809.61	3,571,041	30,950
	マツ	378.14	36,945	1,217	1,440.84	260,868	6,382	5,482.28	1,272,965	20,977	10,330.22	2,675,084	28,994
	他 針	6.84	976	33	31.44	6,154	169	13.83	3,150	62	456.87	99,631	636
	針葉樹計	18,992.19	3,973,576	128,483	20,904.98	5,216,304	109,268	28,622.53	7,931,520	120,504	30,005.67	8,732,560	87,023
	その他広	4,715.47	307,571	2,654	8,268.57	566,828	1,974	13,215.21	947,577	1,596	38,093.42	2,739,167	3,052
	クヌギ	73.68	7,031	58	73.46	7,341	28	152.88	15,334	24	380.88	38,152	32
	広葉樹計	4,789.15	314,602	2,712	8,342.03	574,169	2,002	13,368.09	962,911	1,620	38,474.30	2,777,319	3,084
立木地計	23,781.34	4,288,178	131,195	29,247.01	5,790,473	111,270	41,990.62	8,894,431	122,124	68,479.97	11,509,879	90,107	

単位 面積:ha 材積:m3

区 分	12 齡 級			13 齡 級			14 齡 級			15 齡 級			
	面 積	材 積	成 長 量	面 積	材 積	成 長 量	面 積	材 積	成 長 量	面 積	材 積	成 長 量	
人 工 林	スギ	6,994.88	2,749,816	19,520	6,003.89	2,445,225	9,997	1,823.14	757,315	1,484	1,126.48	470,715	880
	ヒノキ	12,437.93	3,667,548	21,290	8,918.47	2,688,024	8,670	1,811.20	554,408	670	1,118.59	342,935	365
	マツ	2,203.34	575,253	4,511	738.13	189,368	856	210.57	50,973	113	99.21	24,297	53
	他 針	1.11	283	1									
	人針計	21,637.26	6,992,900	45,322	15,660.49	5,322,617	19,523	3,844.91	1,362,696	2,267	2,344.28	837,947	1,298
	その他広	113.61	8,406	6	103.17	7,240	1	29.81	2,186		18.99	1,672	
	クヌギ	3.71	413		11.00	1,101		4.70	500		3.76	448	
	人広計	117.32	8,819	6	114.17	8,341	1	34.51	2,686		22.75	2,120	
	人工林計	21,754.58	7,001,719	45,328	15,774.66	5,330,958	19,524	3,879.42	1,365,382	2,267	2,367.03	840,067	1,298
天 然 林	スギ	3.33	1,197	10	1.87	862	4				0.02	8	
	ヒノキ												
	マツ	812.92	161,264	1,490	116.46	22,197	187	113.01	15,450	46	49.24	7,596	38
	他 針	65.01	14,053	57	2.64	728	2	1.91	592	2	2.06	513	2
	天針計	881.26	176,514	1,557	120.97	23,787	193	114.92	16,042	48	51.32	8,117	40
	その他広	30,791.33	2,256,646	1,125	26,788.17	2,031,073	518	17,613.47	1,352,611	528	9,788.67	762,905	228
	クヌギ	825.71	84,791	37	770.60	80,000	8	648.62	66,026	16	392.75	38,492	4
	天広計	31,617.04	2,341,437	1,162	27,558.77	2,111,073	526	18,262.09	1,418,637	544	10,181.42	801,397	232
	天然林計	32,498.30	2,517,951	2,719	27,679.74	2,134,860	719	18,377.01	1,434,679	592	10,232.74	809,514	272
計	スギ	6,998.21	2,751,013	19,530	6,005.76	2,446,087	10,001	1,823.14	757,315	1,484	1,126.50	470,723	880
	ヒノキ	12,437.93	3,667,548	21,290	8,918.47	2,688,024	8,670	1,811.20	554,408	670	1,118.59	342,935	365
	マツ	3,016.26	736,517	6,001	854.59	211,565	1,043	323.58	66,423	159	148.45	31,893	91
	他 針	66.12	14,336	58	2.64	728	2	1.91	592	2	2.06	513	2
	針葉樹計	22,518.52	7,169,414	46,879	15,781.46	5,346,404	19,716	3,959.83	1,378,738	2,315	2,395.60	846,064	1,338
	その他広	30,904.94	2,265,052	1,131	26,891.34	2,038,313	519	17,643.28	1,354,797	528	9,807.66	764,577	228
	クヌギ	829.42	85,204	37	781.60	81,101	8	653.32	66,526	16	396.51	38,940	4
	広葉樹計	31,734.36	2,350,256	1,168	27,672.94	2,119,414	527	18,296.60	1,421,323	544	10,204.17	803,517	232
立木地計	54,252.88	9,519,670	48,047	43,454.40	7,465,818	20,243	22,256.43	2,800,061	2,859	12,599.77	1,649,581	1,570	

単位 面積:ha 材積:m3

区 分	16 齡 級			17 齡 級			18 齡 級			19 齡 級			
	面 積	材 積	成 長 量	面 積	材 積	成 長 量	面 積	材 積	成 長 量	面 積	材 積	成 長 量	
人 工 林	スギ	1,123.89	457,573	787	509.65	212,879	382	360.22	144,502	216	341.36	138,307	215
	ヒノキ	2,601.03	756,252	611	1,361.04	400,620	423	632.02	188,854	210	473.80	141,504	148
	マツ	59.67	17,461	35	50.25	12,499	38	60.70	15,274	42	18.99	4,958	10
	他 針										0.45	126	1
	人針計	3,784.59	1,231,286	1,433	1,920.94	625,998	843	1,052.94	348,630	468	834.60	284,895	374
	その他広	11.72	981		8.33	596	1	0.77	62		0.66	44	
	クヌギ	0.85	76		0.27	35		0.09	6		0.06	4	
	人広計	12.57	1,057		8.60	631	1	0.86	68		0.72	48	
	人工林計	3,797.16	1,232,343	1,433	1,929.54	626,629	844	1,053.80	348,698	468	835.32	284,943	374
天 然 林	スギ				0.82	364	1	0.28	108		3.57	1,437	4
	ヒノキ												
	マツ	4,601.54	1,389,597	1,439	3,985.66	949,863	4,450	42.55	5,977	12	35.12	4,262	6
	他 針	494.22	110,621	29	37.22	9,796	17	0.73	181		0.69	232	
	天針計	5,095.76	1,500,218	1,468	4,023.70	960,023	4,468	43.56	6,266	12	39.38	5,931	10
	その他広	25,601.81	1,891,962	340	10,662.97	776,681	373	1,452.43	118,008	71	774.18	61,264	37
	クヌギ	143.38	13,813		36.55	3,858		17.91	1,765	1	3.28	323	
	天広計	25,745.19	1,905,775	340	10,699.52	780,539	373	1,470.34	119,773	72	777.46	61,587	37
	天然林計	30,840.95	3,405,993	1,808	14,723.22	1,740,562	4,841	1,513.90	126,039	84	816.84	67,518	47
計	スギ	1,123.89	457,573	787	510.47	213,243	383	360.50	144,610	216	344.93	139,744	219
	ヒノキ	2,601.03	756,252	611	1,361.04	400,620	423	632.02	188,854	210	473.80	141,504	148
	マツ	4,661.21	1,407,058	1,474	4,035.91	962,362	4,488	103.25	21,251	54	54.11	9,220	16
	他 針	494.22	110,621	29	37.22	9,796	17	0.73	181		1.14	358	1
	針葉樹計	8,880.35	2,731,504	2,901	5,944.64	1,586,021	5,311	1,096.50	354,896	480	873.98	290,826	384
	その他広	25,613.53	1,892,943	340	10,671.30	777,277	374	1,453.20	118,070	71	774.84	61,308	37
	クヌギ	144.23	13,889		36.82	3,893		18.00	1,771	1	3.34	327	
	広葉樹計	25,757.76	1,906,832	340	10,708.12	781,170	374	1,471.20	119,841	72	778.18	61,635	37
立木地計	34,638.11	4,638,336	3,241	16,652.76	2,367,191	5,685	2,567.70	474,737	552	1,652.16	352,461	421	

単位 面積:ha 材積:m3

区 分	20 齡 級			21 齡 級 以 上			
	面 積	材 積	成 長 量	面 積	材 積	成 長 量	
人 工 林	スギ	393.66	158,438	296	669.14	257,432	368
	ヒノキ	445.89	130,790	126	871.40	243,712	195
	マツ	40.85	8,622	17	39.41	9,365	10
	他 針	1.89	652	3	0.65	183	1
	人針計	882.29	298,502	442	1,580.60	510,692	574
	その他広	0.47	34		3.07	233	
	クヌギ	0.02	2		0.12	14	
	人広計	0.49	36		3.19	247	
	人工林計	882.78	298,538	442	1,583.79	510,939	574
天 然 林	スギ	9.95	4,010	11	139.61	55,703	118
	ヒノキ						
	マツ	55.32	6,550	3	904.09	203,287	194
	他 針	3.09	1,028	3	119.90	26,485	8
	天針計	68.36	11,588	17	1,163.60	285,475	320
	その他広	423.42	33,156	15	4,463.66	322,180	100
	クヌギ	1.68	174		1.57	124	
	天広計	425.10	33,330	15	4,465.23	322,304	100
	天然林計	493.46	44,918	32	5,628.83	607,779	420
計	スギ	403.61	162,448	307	808.75	313,135	486
	ヒノキ	445.89	130,790	126	871.40	243,712	195
	マツ	96.17	15,172	20	943.50	212,652	204
	他 針	4.98	1,680	6	120.55	26,668	9
	針葉樹計	950.65	310,090	459	2,744.20	796,167	894
	その他広	423.89	33,190	15	4,466.73	322,413	100
	クヌギ	1.70	176		1.69	138	
	広葉樹計	425.59	33,366	15	4,468.42	322,551	100
立木地計	1,376.24	343,456	474	7,212.62	1,118,718	994	

表-6 市町村別地域森林計画対象民有林森林資源構成表

単位 面積:ha 材積:m3

市町村		岡 山 市											
		計			(旧岡山市)			(旧御津町)			(旧建部町)		
区	分	面積	材積	成長量	面積	材積	成長量	面積	材積	成長量	面積	材積	成長量
人 工 林	スギ	232.18	79,331	839	21.61	6,296	51	105.08	36,533	457	91.63	32,952	304
	ヒノキ	3,838.96	805,661	20,718	598.49	116,179	2,994	1,736.01	407,309	11,310	1,443.49	270,394	6,156
	マツ	949.56	193,803	3,399	290.45	41,070	727	141.71	26,919	546	422.75	106,288	1,780
	他針	8.12	1,454	39	5.75	900	32				2.37	554	7
	人針計	5,028.82	1,080,249	24,995	916.30	164,445	3,804	1,982.80	470,761	12,313	1,960.24	410,188	8,247
	その他広	125.74	5,779	151	62.86	3,071	61	37.01	1,731	63	22.15	782	27
	クヌギ	7.95	392	7	2.47	155	2	2.07	135	4	3.41	102	1
	人広計	133.69	6,171	158	65.33	3,226	63	39.08	1,866	67	25.56	884	28
	人工林計	5,162.51	1,086,420	25,153	981.63	167,671	3,867	2,021.88	472,627	12,380	1,985.80	411,072	8,275
天 然 林	スギ												
	ヒノキ												
	マツ	2,114.83	409,228	5,811	1,498.79	251,858	4,238	212.89	47,558	469	365.61	102,448	1,020
	他針	128.81	22,430	525	115.44	19,333	507	1.96	636	2	1.88	487	4
	天針計	2,243.64	431,658	6,336	1,614.23	271,191	4,745	214.85	48,194	471	367.49	102,935	1,024
	その他広	22,753.87	1,516,407	4,638	11,926.02	769,893	3,250	4,809.62	353,890	852	3,489.62	229,628	314
	クヌギ	307.30	22,809	14	163.06	12,492	5				20.27	1,475	
	天広計	23,061.17	1,539,216	4,652	12,089.08	782,385	3,255	4,809.62	353,890	852	3,509.89	231,103	314
	天然林計	25,304.81	1,970,874	10,988	13,703.31	1,053,576	8,000	5,024.47	402,084	1,323	3,877.38	334,038	1,338
計	スギ	232.18	79,331	839	21.61	6,296	51	105.08	36,533	457	91.63	32,952	304
	ヒノキ	3,838.96	805,661	20,718	598.49	116,179	2,994	1,736.01	407,309	11,310	1,443.49	270,394	6,156
	マツ	3,064.39	603,031	9,210	1,789.24	292,928	4,965	354.60	74,477	1,015	788.36	208,736	2,800
	他針	136.93	23,884	564	121.19	20,233	539	1.96	636	2	4.25	1,041	11
	針葉樹計	7,272.46	1,511,907	31,331	2,530.53	435,636	8,549	2,197.65	518,955	12,784	2,327.73	513,123	9,271
	その他広	22,879.61	1,522,186	4,789	11,988.88	772,964	3,311	4,846.63	355,621	915	3,511.77	230,410	341
	クヌギ	315.25	23,201	21	165.53	12,647	7	2.07	135	4	23.68	1,577	1
	広葉樹計	23,194.86	1,545,387	4,810	12,154.41	785,611	3,318	4,848.70	355,756	919	3,535.45	231,987	342
立木地計	30,467.32	3,057,294	36,141	14,684.94	1,221,247	11,867	7,046.35	874,711	13,703	5,863.18	745,110	9,613	
竹林	898.09			494.24			159.12			120.80			
伐跡	23.85			1.47			3.18			16.29			
未立木地	766.94			443.72			195.63			71.56			
更新困難地	8.88			4.54			1.23			3.11			
合計	32,165.08	3,057,294	36,141	15,628.91	1,221,247	11,867	7,405.51	874,711	13,703	6,074.94	745,110	9,613	



単位 面積:ha 材積:m3

市町村	岡 山 市						玉 野 市			瀬 戸 内 市			
	(旧瀬戸町)			(旧灘崎町)			面積	材積	成長量	計			
区 分	面積	材積	成長量	面積	材積	成長量				面積	材積	成長量	面積
人 工 林	スギ	8.66	2,322	24	5.20	1,228	3	9.32	1,220	33	2.00	507	1
	ヒノキ	44.90	8,420	193	16.07	3,359	65	159.68	24,687	926	345.73	51,817	1,924
	マツ	73.28	13,980	268	21.37	5,546	78	364.76	34,668	784	387.29	41,164	889
	他針							1.15	111	7	1.61	289	5
	人針計	126.84	24,722	485	42.64	10,133	146	534.91	60,686	1,750	736.63	93,777	2,819
	その他広	2.75	135		0.97	60		320.10	15,058	260	40.48	1,837	41
	クヌギ							7.83	228	18	0.22	9	
	人広計	2.75	135		0.97	60		327.93	15,286	278	40.70	1,846	41
	人工林計	129.59	24,857	485	43.61	10,193	146	862.84	75,972	2,028	777.33	95,623	2,860
天 然 林	スギ							0.53	55	2			
	ヒノキ												
	マツ	33.40	6,406	70	4.14	958	14	407.99	21,408	761	1,079.40	87,071	3,352
	他針	9.53	1,974	12				4.34	636	28	387.30	49,610	2,126
	天針計	42.93	8,380	82	4.14	958	14	412.86	22,099	791	1,466.70	136,681	5,478
	その他広	1,821.58	116,070	183	707.03	46,926	39	4,029.16	244,168	1,783	2,470.55	140,611	980
	クヌギ	93.62	6,583	8	30.35	2,259	1	9.92	729		59.12	4,140	
	天広計	1,915.20	122,653	191	737.38	49,185	40	4,039.08	244,897	1,783	2,529.67	144,751	980
	天然林計	1,958.13	131,033	273	741.52	50,143	54	4,451.94	266,996	2,574	3,996.37	281,432	6,458
計	スギ	8.66	2,322	24	5.20	1,228	3	9.85	1,275	35	2.00	507	1
	ヒノキ	44.90	8,420	193	16.07	3,359	65	159.68	24,687	926	345.73	51,817	1,924
	マツ	106.68	20,386	338	25.51	6,504	92	772.75	56,076	1,545	1,466.69	128,235	4,241
	他針	9.53	1,974	12				5.49	747	35	388.91	49,899	2,131
	針葉樹計	169.77	33,102	567	46.78	11,091	160	947.77	82,785	2,541	2,203.33	230,458	8,297
	その他広	1,824.33	116,205	183	708.00	46,986	39	4,349.26	259,226	2,043	2,511.03	142,448	1,021
	クヌギ	93.62	6,583	8	30.35	2,259	1	17.75	957	18	59.34	4,149	
	広葉樹計	1,917.95	122,788	191	738.35	49,245	40	4,367.01	260,183	2,061	2,570.37	146,597	1,021
立木地計	2,087.72	155,890	758	785.13	60,336	200	5,314.78	342,968	4,602	4,773.70	377,055	9,318	
竹林	53.12			70.81			101.22			128.81			
伐跡	2.91												
未立木地	49.87			6.16			501.22			84.34			
更新困難地							10.90			26.53			
合計	2,193.62	155,890	758	862.10	60,336	200	5,928.12	342,968	4,602	5,013.38	377,055	9,318	

単位 面積:ha 材積:m3

市町村	瀬戸内市									吉備中央町			
	(旧牛窓町)			(旧邑久町)			(旧長船町)			計			
区分	面積	材積	成長量	面積	材積	成長量	面積	材積	成長量	面積	材積	成長量	
人工林	スギ	0.14	19	1	1.17	234		0.69	254		302.11	104,376	911
	ヒノキ	50.10	7,896	274	234.46	34,887	1,305	61.17	9,034	345	3,930.37	906,715	17,286
	マツ	7.38	1,369	28	233.13	21,542	440	146.78	18,253	421	549.72	90,575	1,443
	他針	0.19	12	1	1.42	277	4				0.23	83	1
	人針計	57.81	9,296	304	470.18	56,940	1,749	208.64	27,541	766	4,782.43	1,101,749	19,641
	その他広	8.21	303	10	27.97	1,313	26	4.30	221	5	40.40	1,559	48
	クヌギ	0.22	9								1.40	43	2
	人広計	8.43	312	10	27.97	1,313	26	4.30	221	5	41.80	1,602	50
	人工林計	66.24	9,608	314	498.15	58,253	1,775	212.94	27,762	771	4,824.23	1,103,351	19,691
天然林	スギ										0.20	48	
	ヒノキ												
	マツ	228.12	18,890	754	580.55	40,740	1,468	270.73	27,441	1,130	4,250.39	833,577	10,157
	他針	58.57	7,037	285	212.98	27,324	1,135	115.75	15,249	706	8.02	1,276	20
	天針計	286.69	25,927	1,039	793.53	68,064	2,603	386.48	42,690	1,836	4,258.61	834,901	10,177
	その他広	455.12	24,136	174	1,336.72	76,441	508	678.71	40,034	298	7,972.99	596,229	963
	クヌギ	8.50	525		50.45	3,604		0.17	11		63.11	5,415	1
	天広計	463.62	24,661	174	1,387.17	80,045	508	678.88	40,045	298	8,036.10	601,644	964
	天然林計	750.31	50,588	1,213	2,180.70	148,109	3,111	1,065.36	82,735	2,134	12,294.71	1,436,545	11,141
計	スギ	0.14	19	1	1.17	234		0.69	254		302.31	104,424	911
	ヒノキ	50.10	7,896	274	234.46	34,887	1,305	61.17	9,034	345	3,930.37	906,715	17,286
	マツ	235.50	20,259	782	813.68	62,282	1,908	417.51	45,694	1,551	4,800.11	924,152	11,600
	他針	58.76	7,049	286	214.40	27,601	1,139	115.75	15,249	706	8.25	1,359	21
	針葉樹計	344.50	35,223	1,343	1,263.71	125,004	4,352	595.12	70,231	2,602	9,041.04	1,936,650	29,818
	その他広	463.33	24,439	184	1,364.69	77,754	534	683.01	40,255	303	8,013.39	597,788	1,011
	クヌギ	8.72	534		50.45	3,604		0.17	11		64.51	5,458	3
	広葉樹計	472.05	24,973	184	1,415.14	81,358	534	683.18	40,266	303	8,077.90	603,246	1,014
立木地計	816.55	60,196	1,527	2,678.85	206,362	4,886	1,278.30	110,497	2,905	17,118.94	2,539,896	30,832	
竹林	24.85			66.58			37.38			184.09			
伐跡										5.91			
未立木地	18.15			30.66			35.53			193.67			
更新困難地				26.51			0.02			0.97			
合計	859.55	60,196	1,527	2,802.60	206,362	4,886	1,351.23	110,497	2,905	17,503.58	2,539,896	30,832	

単位 面積:ha 材積:m3

市町村		吉備中央町						備前県民局(岡山地域)計			備前市計		
		(旧加茂川町)			(旧賀陽町)								
区分		面積	材積	成長量	面積	材積	成長量	面積	材積	成長量	面積	材積	成長量
人 工 林	スギ	261.49	95,894	807	40.62	8,482	104	545.61	185,434	1,784	99.68	31,661	297
	ヒノキ	2,334.65	640,205	11,921	1,595.72	266,510	5,365	8,274.74	1,788,880	40,854	1,946.84	398,323	10,774
	マツ	281.56	59,868	1,089	268.16	30,707	354	2,251.33	360,210	6,515	1,243.45	175,687	3,687
	他針	0.23	83	1				11.11	1,937	52	11.46	1,347	50
	人針計	2,877.93	796,050	13,818	1,904.50	305,699	5,823	11,082.79	2,336,461	49,205	3,301.43	607,018	14,808
	その他広	30.20	797	41	10.20	762	7	526.72	24,233	500	273.00	14,918	162
	クヌギ	1.26	32	2	0.14	11		17.40	672	27	0.01		
	人広計	31.46	829	43	10.34	773	7	544.12	24,905	527	273.01	14,918	162
	人工林計	2,909.39	796,879	13,861	1,914.84	306,472	5,830	11,626.91	2,361,366	49,732	3,574.44	621,936	14,970
天 然 林	スギ				0.20	48		0.73	103	2			
	ヒノキ												
	マツ	1,396.67	376,961	3,463	2,853.72	456,616	6,694	7,852.61	1,351,284	20,081	3,837.37	274,223	10,309
	他針	0.08	33		7.94	1,243	20	528.47	73,952	2,699	4.69	1,426	8
	天針計	1,396.75	376,994	3,463	2,861.86	457,907	6,714	8,381.81	1,425,339	22,782	3,842.06	275,649	10,317
	その他広	4,742.23	377,083	433	3,230.76	219,146	530	37,226.57	2,497,415	8,364	10,898.69	633,054	6,166
	クヌギ	1.44	109		61.67	5,306	1	439.45	33,093	15	0.36	26	
	天広計	4,743.67	377,192	433	3,292.43	224,452	531	37,666.02	2,530,508	8,379	10,899.05	633,080	6,166
	天然林計	6,140.42	754,186	3,896	6,154.29	682,359	7,245	46,047.83	3,955,847	31,161	14,741.11	908,729	16,483
計	スギ	261.49	95,894	807	40.82	8,530	104	546.34	185,537	1,786	99.68	31,661	297
	ヒノキ	2,334.65	640,205	11,921	1,595.72	266,510	5,365	8,274.74	1,788,880	40,854	1,946.84	398,323	10,774
	マツ	1,678.23	436,829	4,552	3,121.88	487,323	7,048	10,103.94	1,711,494	26,596	5,080.82	449,910	13,996
	他針	0.31	116	1	7.94	1,243	20	539.58	75,889	2,751	16.15	2,773	58
	針葉樹計	4,274.68	1,173,044	17,281	4,766.36	763,606	12,537	19,464.60	3,761,800	71,987	7,143.49	882,667	25,125
	その他広	4,772.43	377,880	474	3,240.96	219,908	537	37,753.29	2,521,648	8,864	11,171.69	647,972	6,328
	クヌギ	2.70	141	2	61.81	5,317	1	456.85	33,765	42	0.37	26	
	広葉樹計	4,775.13	378,021	476	3,302.77	225,225	538	38,210.14	2,555,413	8,906	11,172.06	647,998	6,328
立木地計	9,049.81	1,551,065	17,757	8,069.13	988,831	13,075	57,674.74	6,317,213	80,893	18,315.55	1,530,665	31,453	
竹林	119.88			64.21			1,312.21			82.30			
伐跡	4.18			1.73			29.76			9.69			
未立木地	103.56			90.11			1,546.17			192.29			
更新困難地	0.46			0.51			47.28			18.93			
合計	9,277.89	1,551,065	17,757	8,225.69	988,831	13,075	60,610.16	6,317,213	80,893	18,618.76	1,530,665	31,453	

単位 面積:ha 材積:m3

市町村	備前市									赤磐市			
	(旧備前市)			(旧日生町)			(旧吉永町)			計			
区分	面積	材積	成長量	面積	材積	成長量	面積	材積	成長量	面積	材積	成長量	
人工林	スギ	19.33	5,874	59	0.05	9		80.30	25,778	238	59.21	18,245	199
	ヒノキ	272.06	52,932	1,416	52.05	6,705	308	1,622.73	338,686	9,050	1,753.78	325,349	10,135
	マツ	550.78	61,365	1,218	143.19	8,428	290	549.48	105,894	2,179	527.30	99,464	1,951
	他針	7.86	828	39	1.20	217	9	2.40	302	2	2.74	908	7
	人針計	850.03	120,999	2,732	196.49	15,359	607	2,254.91	470,660	11,469	2,343.03	443,966	12,292
	その他広	227.31	12,765	113	26.12	1,291	30	19.57	862	19	54.66	2,446	69
	クヌギ	0.01									1.54	86	4
	人広計	227.32	12,765	113	26.12	1,291	30	19.57	862	19	56.20	2,532	73
	人工林計	1,077.35	133,764	2,845	222.61	16,650	637	2,274.48	471,522	11,488	2,399.23	446,498	12,365
天然林	スギ										0.46	145	2
	ヒノキ												
	マツ	2,636.29	180,462	6,799	554.37	28,364	1,012	646.71	65,397	2,498	2,455.86	274,046	11,096
	他針	0.62	93	2				4.07	1,333	6	1.79	265	11
	天針計	2,636.91	180,555	6,801	554.37	28,364	1,012	650.78	66,730	2,504	2,458.11	274,456	11,109
	その他広	5,587.51	303,850	3,336	1,176.97	55,726	873	4,134.21	273,478	1,957	7,105.30	442,501	3,466
	クヌギ	0.13	10		0.23	16					49.23	3,639	
	天広計	5,587.64	303,860	3,336	1,177.20	55,742	873	4,134.21	273,478	1,957	7,154.53	446,140	3,466
	天然林計	8,224.55	484,415	10,137	1,731.57	84,106	1,885	4,784.99	340,208	4,461	9,612.64	720,596	14,575
計	スギ	19.33	5,874	59	0.05	9		80.30	25,778	238	59.67	18,390	201
	ヒノキ	272.06	52,932	1,416	52.05	6,705	308	1,622.73	338,686	9,050	1,753.78	325,349	10,135
	マツ	3,187.07	241,827	8,017	697.56	36,792	1,302	1,196.19	171,291	4,677	2,983.16	373,510	13,047
	他針	8.48	921	41	1.20	217	9	6.47	1,635	8	4.53	1,173	18
	針葉樹計	3,486.94	301,554	9,533	750.86	43,723	1,619	2,905.69	537,390	13,973	4,801.14	718,422	23,401
	その他広	5,814.82	316,615	3,449	1,203.09	57,017	903	4,153.78	274,340	1,976	7,159.96	444,947	3,535
	クヌギ	0.14	10		0.23	16					50.77	3,725	4
	広葉樹計	5,814.96	316,625	3,449	1,203.32	57,033	903	4,153.78	274,340	1,976	7,210.73	448,672	3,539
立木地計	9,301.90	618,179	12,982	1,954.18	100,756	2,522	7,059.47	811,730	15,949	12,011.87	1,167,094	26,940	
竹林	48.31			6.38			27.61			261.04			
伐跡	1.33						8.36			13.43			
未立木地	85.71			54.74			51.84			253.48			
更新困難地	3.21			9.82			5.90			1.86			
合計	9,440.46	618,179	12,982	2,025.12	100,756	2,522	7,153.18	811,730	15,949	12,541.68	1,167,094	26,940	

単位 面積:ha 材積:m3

市町村		赤 磐 市											
		(旧山陽町)			(旧赤坂町)			(旧熊山町)			(旧吉井町)		
区 分		面 積	材 積	成 長 量	面 積	材 積	成 長 量	面 積	材 積	成 長 量	面 積	材 積	成 長 量
人 工 林	スギ	2.90	660	8	2.93	749	7	3.16	591	4	50.22	16,245	180
	ヒノキ	149.28	27,773	956	353.94	70,437	2,360	39.93	6,666	204	1,210.63	220,473	6,615
	マツ	73.18	15,285	259	145.03	23,698	551	34.03	5,941	120	275.06	54,540	1,021
	他 針	0.85	256	4							1.89	652	3
	人針計	226.21	43,974	1,227	501.90	94,884	2,918	77.12	13,198	328	1,537.80	291,910	7,819
	その他広	3.34	211	1	13.90	689	17	4.59	258		32.83	1,288	51
	クヌギ										1.54	86	4
	人広計	3.34	211	1	13.90	689	17	4.59	258		34.37	1,374	55
	人工林計	229.55	44,185	1,228	515.80	95,573	2,935	81.71	13,456	328	1,572.17	293,284	7,874
天 然 林	スギ										0.46	145	2
	ヒノキ												
	マツ	319.91	33,493	1,454	467.62	46,746	1,903	737.21	72,622	3,169	931.12	121,185	4,570
	他 針				0.10	28					1.69	237	11
	天針計	319.91	33,493	1,454	467.72	46,774	1,903	737.21	72,622	3,169	933.27	121,567	4,583
	その他広	659.07	42,158	254	1,516.44	94,571	857	1,507.15	84,850	955	3,422.64	220,922	1,400
	クヌギ	2.84	225		5.46	441		10.49	751		30.44	2,222	
	天広計	661.91	42,383	254	1,521.90	95,012	857	1,517.64	85,601	955	3,453.08	223,144	1,400
	天然林計	981.82	75,876	1,708	1,989.62	141,786	2,760	2,254.85	158,223	4,124	4,386.35	344,711	5,983
計	スギ	2.90	660	8	2.93	749	7	3.16	591	4	50.68	16,390	182
	ヒノキ	149.28	27,773	956	353.94	70,437	2,360	39.93	6,666	204	1,210.63	220,473	6,615
	マツ	393.09	48,778	1,713	612.65	70,444	2,454	771.24	78,563	3,289	1,206.18	175,725	5,591
	他 針	0.85	256	4	0.10	28					3.58	889	14
	針葉樹計	546.12	77,467	2,681	969.62	141,658	4,821	814.33	85,820	3,497	2,471.07	413,477	12,402
	その他広	662.41	42,369	255	1,530.34	95,260	874	1,511.74	85,108	955	3,455.47	222,210	1,451
	クヌギ	2.84	225		5.46	441		10.49	751		31.98	2,308	4
	広葉樹計	665.25	42,594	255	1,535.80	95,701	874	1,522.23	85,859	955	3,487.45	224,518	1,455
立木地計	1,211.37	120,061	2,936	2,505.42	237,359	5,695	2,336.56	171,679	4,452	5,958.52	637,995	13,857	
竹 林	40.62			59.84			56.46			104.12			
伐 跡							3.04			10.39			
未立木地	56.05			40.53			74.38			82.52			
更新困難地							1.08			0.78			
合 計	1,308.04	120,061	2,936	2,605.79	237,359	5,695	2,471.52	171,679	4,452	6,156.33	637,995	13,857	

単位 面積:ha 材積:m3

市町村	和 気 町									備前県民局(東備地域) 計			
	計			(旧佐伯町)			(旧和気町)						
区 分	面 積	材 積	成 長 量	面 積	材 積	成 長 量	面 積	材 積	成 長 量	面 積	材 積	成 長 量	
人 工 林	スギ	23.35	6,201	76	8.04	2,258	19	15.31	3,943	57	182.24	56,107	572
	ヒノキ	648.74	130,014	3,644	337.08	70,360	2,043	311.66	59,654	1,601	4,349.36	853,686	24,553
	マツ	344.95	57,393	1,143	187.57	31,662	675	157.38	25,731	468	2,115.70	332,544	6,781
	他 針										14.20	2,255	57
	人針計	1,017.04	193,608	4,863	532.69	104,280	2,737	484.35	89,328	2,126	6,661.50	1,244,592	31,963
	その他広	48.13	2,505	40	9.30	497	6	38.83	2,008	34	375.79	19,869	271
	クヌギ										1.55	86	4
	人広計	48.13	2,505	40	9.30	497	6	38.83	2,008	34	377.34	19,955	275
	人工林計	1,065.17	196,113	4,903	541.99	104,777	2,743	523.18	91,336	2,160	7,038.84	1,264,547	32,238
天 然 林	スギ										0.46	145	2
	ヒノキ												
	マツ	2,296.55	205,053	7,689	775.24	89,157	3,339	1,521.31	115,896	4,350	8,589.78	753,322	29,094
	他 針	13.81	2,326	95	0.50	63	3	13.31	2,263	92	20.29	4,017	114
	天針計	2,310.36	207,379	7,784	775.74	89,220	3,342	1,534.62	118,159	4,442	8,610.53	757,484	29,210
	その他広	5,693.76	370,553	3,269	2,365.63	164,326	1,140	3,328.13	206,227	2,129	23,697.75	1,446,108	12,901
	クヌギ	200.27	15,730	16	200.27	15,730	16				249.86	19,395	16
	天広計	5,894.03	386,283	3,285	2,565.90	180,056	1,156	3,328.13	206,227	2,129	23,947.61	1,465,503	12,917
	天然林計	8,204.39	593,662	11,069	3,341.64	269,276	4,498	4,862.75	324,386	6,571	32,558.14	2,222,987	42,127
計	スギ	23.35	6,201	76	8.04	2,258	19	15.31	3,943	57	182.70	56,252	574
	ヒノキ	648.74	130,014	3,644	337.08	70,360	2,043	311.66	59,654	1,601	4,349.36	853,686	24,553
	マツ	2,641.50	262,446	8,832	962.81	120,819	4,014	1,678.69	141,627	4,818	10,705.48	1,085,866	35,875
	他 針	13.81	2,326	95	0.50	63	3	13.31	2,263	92	34.49	6,272	171
	針葉樹計	3,327.40	400,987	12,647	1,308.43	193,500	6,079	2,018.97	207,487	6,568	15,272.03	2,002,076	61,173
	その他広	5,741.89	373,058	3,309	2,374.93	164,823	1,146	3,366.96	208,235	2,163	24,073.54	1,465,977	13,172
	クヌギ	200.27	15,730	16	200.27	15,730	16				251.41	19,481	20
	広葉樹計	5,942.16	388,788	3,325	2,575.20	180,553	1,162	3,366.96	208,235	2,163	24,324.95	1,485,458	13,192
立木地計	9,269.56	789,775	15,972	3,883.63	374,053	7,241	5,385.93	415,722	8,731	39,596.98	3,487,534	74,365	
竹 林	97.09			57.57			39.52			440.43			
伐 跡	10.45			7.92			2.53			33.57			
未立木地	77.18			41.74			35.44			522.95			
更新困難地	15.16			1.67			13.49			35.95			
合 計	9,469.44	789,775	15,972	3,992.53	374,053	7,241	5,476.91	415,722	8,731	40,629.88	3,487,534	74,365	

単位 面積:ha 材積:m3

市町村	備前県民局計			倉敷市								
				計			(旧倉敷市)			(旧船穂町)		
区分	面積	材積	成長量	面積	材積	成長量	面積	材積	成長量	面積	材積	成長量
人工林	スギ	727.85	241,541	2,356	12.73	2,378	44	8.17	1,569	28		
	ヒノキ	12,624.10	2,642,566	65,407	182.45	28,626	772	85.80	14,699	341	1.13	203
	マツ	4,367.03	692,754	13,296	487.52	40,705	710	402.63	30,751	592		
	他針	25.31	4,192	109	1.25	152	6	1.25	152	6		
	人針計	17,744.29	3,581,053	81,168	683.95	71,861	1,532	497.85	47,171	967	1.13	203
	その他広	902.51	44,102	771	132.26	7,372	23	132.12	7,365	23		
	クヌギ	18.95	758	31	1.46	127						
	人広計	921.46	44,860	802	133.72	7,499	23	132.12	7,365	23		
	人工林計	18,665.75	3,625,913	81,970	817.67	79,360	1,555	629.97	54,536	990	1.13	203
天然林	スギ	1.19	248	4								
	ヒノキ											
	マツ	16,442.39	2,104,606	49,175	535.20	85,919	417	391.33	56,772	268	2.14	693
	他針	548.76	77,969	2,813	72.23	15,561	44	70.90	15,255	44	0.29	65
	天針計	16,992.34	2,182,823	51,992	607.43	101,480	461	462.23	72,027	312	2.43	758
	その他広	60,924.32	3,943,523	21,265	7,439.68	457,175	483	6,035.97	369,102	427	85.48	5,396
	クヌギ	689.31	52,488	31	92.57	7,107	6	42.83	3,061	4		
	天広計	61,613.63	3,996,011	21,296	7,532.25	464,282	489	6,078.80	372,163	431	85.48	5,396
	天然林計	78,605.97	6,178,834	73,288	8,139.68	565,762	950	6,541.03	444,190	743	87.91	6,154
計	スギ	729.04	241,789	2,360	12.73	2,378	44	8.17	1,569	28		
	ヒノキ	12,624.10	2,642,566	65,407	182.45	28,626	772	85.80	14,699	341	1.13	203
	マツ	20,809.42	2,797,360	62,471	1,022.72	126,624	1,127	793.96	87,523	860	2.14	693
	他針	574.07	82,161	2,922	73.48	15,713	50	72.15	15,407	50	0.29	65
	針葉樹計	34,736.63	5,763,876	133,160	1,291.38	173,341	1,993	960.08	119,198	1,279	3.56	961
	その他広	61,826.83	3,987,625	22,036	7,571.94	464,547	506	6,168.09	376,467	450	85.48	5,396
	クヌギ	708.26	53,246	62	94.03	7,234	6	42.83	3,061	4		
	広葉樹計	62,535.09	4,040,871	22,098	7,665.97	471,781	512	6,210.92	379,528	454	85.48	5,396
立木地計	97,271.72	9,804,747	155,258	8,957.35	645,122	2,505	7,171.00	498,726	1,733	89.04	6,357	
竹林	1,752.64			281.20			168.88			5.84		
伐跡	63.33			15.26			9.63			0.02		
未立木地	2,069.12			473.34			417.31			4.41		
更新困難地	83.23			1.78			1.54					
合計	101,240.04	9,804,747	155,258	9,728.93	645,122	2,505	7,768.36	498,726	1,733	99.31	6,357	

単位 面積:ha 材積:m3

市町村	倉敷市 (旧真備町)			総社市 (旧総社市)									(旧山手村)		
	面積	材積	成長量	面積	材積	成長量	面積	材積	成長量	面積	材積	成長量			
人工林	スギ	4.56	809	16	81.47	21,257	212	79.60	20,912	207	0.18	24			
	ヒノキ	95.52	13,724	426	1,140.71	160,815	5,012	1,098.74	155,071	4,857	9.64	1,276	36		
	マツ	84.89	9,954	118	983.83	123,202	1,807	960.91	120,623	1,745	18.85	2,156	58		
	他針				0.81	79	5	0.81	79	5					
	人針計	184.97	24,487	560	2,206.82	305,353	7,036	2,140.06	296,685	6,814	28.67	3,456	94		
	その他広	0.14	7		112.85	5,794	118	112.39	5,763	118					
	クヌギ	1.46	127		0.20	13		0.20	13						
	人広計	1.60	134		113.05	5,807	118	112.59	5,776	118					
	人工林計	186.57	24,621	560	2,319.87	311,160	7,154	2,252.65	302,461	6,932	28.67	3,456	94		
天然林	スギ														
	ヒノキ														
	マツ	141.73	28,454	148	1,545.74	212,362	1,061	1,453.15	198,364	1,006	70.86	11,789	46		
	他針	1.04	241		99.34	13,769	40	60.56	7,829	28	36.57	5,690	12		
	天針計	142.77	28,695	148	1,645.08	226,131	1,101	1,513.71	206,193	1,034	107.43	17,479	58		
	その他広	1,318.23	82,677	54	8,849.51	548,941	340	8,106.45	508,556	323	348.50	18,146	8		
	クヌギ	49.74	4,046	2	7.69	542	1	7.59	536	1	0.10	6			
	天広計	1,367.97	86,723	56	8,857.20	549,483	341	8,114.04	509,092	324	348.60	18,152	8		
	天然林計	1,510.74	115,418	204	10,502.28	775,614	1,442	9,627.75	715,285	1,358	456.03	35,631	66		
計	スギ	4.56	809	16	81.47	21,257	212	79.60	20,912	207	0.18	24			
	ヒノキ	95.52	13,724	426	1,140.71	160,815	5,012	1,098.74	155,071	4,857	9.64	1,276	36		
	マツ	226.62	38,408	266	2,529.57	335,564	2,868	2,414.06	318,987	2,751	89.71	13,945	104		
	他針	1.04	241		100.15	13,848	45	61.37	7,908	33	36.57	5,690	12		
	針葉樹計	327.74	53,182	708	3,851.90	531,484	8,137	3,653.77	502,878	7,848	136.10	20,935	152		
	その他広	1,318.37	82,684	54	8,962.36	554,735	458	8,218.84	514,319	441	348.50	18,146	8		
	クヌギ	51.20	4,173	2	7.89	555	1	7.79	549	1	0.10	6			
	広葉樹計	1,369.57	86,857	56	8,970.25	555,290	459	8,226.63	514,868	442	348.60	18,152	8		
立木地計	1,697.31	140,039	764	12,822.15	1,086,774	8,596	11,880.40	1,017,746	8,290	484.70	39,087	160			
竹林	106.48			267.12			241.83			9.07					
伐跡	5.61			69.38			69.31								
未立木地	51.62			175.71			164.47			6.77					
更新困難地	0.24			1.86			1.74			0.12					
合計	1,861.26	140,039	764	13,336.22	1,086,774	8,596	12,357.75	1,017,746	8,290	500.66	39,087	160			



単位 面積:ha 材積:m3

市町村		総社市 (旧清音村)			早島町			備中県民局(倉敷地域)計			笠岡市		
		面積	材積	成長量	面積	材積	成長量	面積	材積	成長量	面積	材積	成長量
人工林	スギ	1.69	321	5	0.15	23	1	94.35	23,658	257	10.13	1,924	33
	ヒノキ	32.33	4,468	119	0.05	9		1,323.21	189,450	5,784	110.28	17,285	497
	マツ	4.07	423	4	0.10	13		1,471.45	163,920	2,517	150.84	21,675	462
	他針							2.06	231	11	5.20	1,124	10
	人針計	38.09	5,212	128	0.30	45	1	2,891.07	377,259	8,569	276.45	42,008	1,002
	その他広	0.46	31		3.71	138	2	248.82	13,304	143	74.35	3,668	97
	クヌギ							1.66	140		1.00	72	1
	人広計	0.46	31		3.71	138	2	250.48	13,444	143	75.35	3,740	98
	人工林計	38.55	5,243	128	4.01	183	3	3,141.55	390,703	8,712	351.80	45,748	1,100
天然林	スギ												
	ヒノキ												
	マツ	21.73	2,209	9	3.10	769	2	2,084.04	299,050	1,480	667.69	88,233	220
	他針	2.21	250					171.57	29,330	84	408.00	88,103	173
	天針計	23.94	2,459	9	3.10	769	2	2,255.61	328,380	1,564	1,075.69	176,336	393
	その他広	394.56	22,239	9	54.31	3,511	4	16,343.50	1,009,627	827	3,233.24	207,450	67
	クヌギ							100.26	7,649	7			
	天広計	394.56	22,239	9	54.31	3,511	4	16,443.76	1,017,276	834	3,233.24	207,450	67
	天然林計	418.50	24,698	18	57.41	4,280	6	18,699.37	1,345,656	2,398	4,308.93	383,786	460
計	スギ	1.69	321	5	0.15	23	1	94.35	23,658	257	10.13	1,924	33
	ヒノキ	32.33	4,468	119	0.05	9		1,323.21	189,450	5,784	110.28	17,285	497
	マツ	25.80	2,632	13	3.20	782	2	3,555.49	462,970	3,997	818.53	109,908	682
	他針	2.21	250					173.63	29,561	95	413.20	89,227	183
	針葉樹計	62.03	7,671	137	3.40	814	3	5,146.68	705,639	10,133	1,352.14	218,344	1,395
	その他広	395.02	22,270	9	58.02	3,649	6	16,592.32	1,022,931	970	3,307.59	211,118	164
	クヌギ							101.92	7,789	7	1.00	72	1
	広葉樹計	395.02	22,270	9	58.02	3,649	6	16,694.24	1,030,720	977	3,308.59	211,190	165
立木地計	457.05	29,941	146	61.42	4,463	9	21,840.92	1,736,359	11,110	4,660.73	429,534	1,560	
竹林	16.22			4.63			552.95			77.01			
伐跡	0.07			0.06			84.70			3.64			
未立木地	4.47			3.36			652.41			201.71			
更新困難地							3.64			6.22			
合計	477.81	29,941	146	69.47	4,463	9	23,134.62	1,736,359	11,110	4,949.31	429,534	1,560	

単位 面積:ha 材積:m3

市町村		井 原 市											
		計			(旧井原市)			(旧美星町)			(旧芳井町)		
区 分	面 積	材 積	成 長 量	面 積	材 積	成 長 量	面 積	材 積	成 長 量	面 積	材 積	成 長 量	
人 工 林	スギ	465.44	147,704	916	31.76	9,146	52	70.88	24,259	116	362.80	114,299	748
	ヒノキ	1,806.20	289,941	8,327	380.98	70,556	1,856	537.95	68,542	2,303	887.27	150,843	4,168
	マツ	659.74	101,557	1,875	154.01	25,437	521	199.61	30,167	614	306.12	45,953	740
	他 針												
	人針計	2,931.38	539,202	11,118	566.75	105,139	2,429	808.44	122,968	3,033	1,556.19	311,095	5,656
	その他広	57.59	4,212	31	7.30	458	6	3.98	178	6	46.31	3,576	19
	クヌギ	2.14	175					0.31	19		1.83	156	
	人広計	59.73	4,387	31	7.30	458	6	4.29	197	6	48.14	3,732	19
	人工林計	2,991.11	543,589	11,149	574.05	105,597	2,435	812.73	123,165	3,039	1,604.33	314,827	5,675
天 然 林	スギ												
	ヒノキ												
	マツ	1,507.53	420,248	2,415	183.68	44,730	298	869.30	255,368	1,370	454.55	120,150	747
	他 針	207.97	51,316	222	123.47	30,186	131	73.17	18,379	81	11.33	2,751	10
	天針計	1,715.50	471,564	2,637	307.15	74,916	429	942.47	273,747	1,451	465.88	122,901	757
	その他広	10,109.61	806,155	519	3,634.05	293,910	250	2,644.90	206,373	91	3,830.66	305,872	178
	クヌギ	1.09	111					0.45	44		0.64	67	
	天広計	10,110.70	806,266	519	3,634.05	293,910	250	2,645.35	206,417	91	3,831.30	305,939	178
	天然林計	11,826.20	1,277,830	3,156	3,941.20	368,826	679	3,587.82	480,164	1,542	4,297.18	428,840	935
計	スギ	465.44	147,704	916	31.76	9,146	52	70.88	24,259	116	362.80	114,299	748
	ヒノキ	1,806.20	289,941	8,327	380.98	70,556	1,856	537.95	68,542	2,303	887.27	150,843	4,168
	マツ	2,167.27	521,805	4,290	337.69	70,167	819	1,068.91	285,535	1,984	760.67	166,103	1,487
	他 針	207.97	51,316	222	123.47	30,186	131	73.17	18,379	81	11.33	2,751	10
	針葉樹計	4,646.88	1,010,766	13,755	873.90	180,055	2,858	1,750.91	396,715	4,484	2,022.07	433,996	6,413
	その他広	10,167.20	810,367	550	3,641.35	294,368	256	2,648.88	206,551	97	3,876.97	309,448	197
	クヌギ	3.23	286					0.76	63		2.47	223	
	広葉樹計	10,170.43	810,653	550	3,641.35	294,368	256	2,649.64	206,614	97	3,879.44	309,671	197
立木地計	14,817.31	1,821,419	14,305	4,515.25	474,423	3,114	4,400.55	603,329	4,581	5,901.51	743,667	6,610	
竹 林	313.80			89.58			47.25			176.97			
伐 跡	86.07			13.62			44.61			27.84			
未立木地	275.54			52.54			167.67			55.33			
更新困難地	0.39			0.18			0.11			0.10			
合 計	15,493.11	1,821,419	14,305	4,671.17	474,423	3,114	4,660.19	603,329	4,581	6,161.75	743,667	6,610	

単位 面積:ha 材積:m3

市町村		浅口市										
		計			(旧金光町)			(旧鴨方町)			(旧寄島町)	
区分	面積	材積	成長量	面積	材積	成長量	面積	材積	成長量	面積	材積	成長量
人工林	スギ	2.77	474	9	0.18	29	1	2.52	427	8	0.07	18
	ヒノキ	77.75	9,353	404	12.00	1,588	70	65.33	7,714	333	0.42	51
	マツ	15.98	2,284	74	4.30	530	16	3.97	664	11	7.71	1,090
	他針											
	人針計	96.50	12,111	487	16.48	2,147	87	71.82	8,805	352	8.20	1,159
	その他広	14.92	749	21	4.39	259	3	7.78	407	10	2.75	83
	クヌギ											
	人広計	14.92	749	21	4.39	259	3	7.78	407	10	2.75	83
	人工林計	111.42	12,860	508	20.87	2,406	90	79.60	9,212	362	10.95	1,242
天然林	スギ											
	ヒノキ											
	マツ	453.82	74,420	354	164.35	25,112	150	282.17	47,961	201	7.30	1,347
	他針	9.52	1,496	2	0.49	71		5.14	720		3.89	705
	天針計	463.34	75,916	356	164.84	25,183	150	287.31	48,681	201	11.19	2,052
	その他広	2,123.22	147,966	132	553.70	39,298	31	1,364.12	95,128	26	205.40	13,540
	クヌギ											
	天然林計	2,586.56	223,882	488	718.54	64,481	181	1,651.43	143,809	227	216.59	15,592
計	スギ	2.77	474	9	0.18	29	1	2.52	427	8	0.07	18
	ヒノキ	77.75	9,353	404	12.00	1,588	70	65.33	7,714	333	0.42	51
	マツ	469.80	76,704	428	168.65	25,642	166	286.14	48,625	212	15.01	2,437
	他針	9.52	1,496	2	0.49	71		5.14	720		3.89	705
	針葉樹計	559.84	88,027	843	181.32	27,330	237	359.13	57,486	553	19.39	3,211
	その他広	2,138.14	148,715	153	558.09	39,557	34	1,371.90	95,535	36	208.15	13,623
	クヌギ											
広葉樹計	2,138.14	148,715	153	558.09	39,557	34	1,371.90	95,535	36	208.15	13,623	
立木地計	2,697.98	236,742	996	739.41	66,887	271	1,731.03	153,021	589	227.54	16,834	
竹林	47.27			19.80			26.00			1.47		
伐跡	21.51			1.84			19.67					
未立木地	43.10			9.76			29.14			4.20		
更新困難地	0.12						0.01			0.11		
合計	2,809.98	236,742	996	770.81	66,887	271	1,805.85	153,021	589	233.32	16,834	

単位 面積:ha 材積:m3

市町村	里庄町			矢掛町			備中県民局(井笠地域)計			高梁市		
	面積	材積	成長量	面積	材積	成長量	面積	材積	成長量	面積	材積	成長量
人工林												
スギ	0.30	70		12.41	3,040	35	491.05	153,212	993	1,733.15	581,420	6,139
ヒノキ	3.72	595	16	710.53	97,191	3,474	2,708.48	414,365	12,718	6,932.72	1,353,108	32,178
マツ	8.72	992	18	313.35	37,742	595	1,148.63	164,250	3,024	2,087.00	611,581	7,933
他針							5.20	1,124	10	0.94	231	4
人針計	12.74	1,657	34	1,036.29	137,973	4,104	4,353.36	732,951	16,745	10,753.81	2,546,340	46,254
その他広	3.44	183	3	42.79	3,227	5	193.09	12,039	157	83.82	3,833	107
クヌギ				1.14	78	1	4.28	325	2	22.10	1,791	24
人広計	3.44	183	3	43.93	3,305	6	197.37	12,364	159	105.92	5,624	131
人工林計	16.18	1,840	37	1,080.22	141,278	4,110	4,550.73	745,315	16,904	10,859.73	2,551,964	46,385
天然林												
スギ										0.25	16	
ヒノキ												
マツ	79.58	16,514	109	322.43	76,785	444	3,031.05	676,200	3,542	3,183.51	1,103,415	6,436
他針	36.79	8,235	23	269.38	62,966	187	931.66	212,116	607	8.96	2,360	6
天針計	116.37	24,749	132	591.81	139,751	631	3,962.71	888,316	4,149	3,192.72	1,105,791	6,442
その他広	238.91	14,965	49	3,898.99	278,413	141	19,603.97	1,454,949	908	26,059.48	1,955,476	1,504
クヌギ							1.09	111		435.46	43,496	9
天広計	238.91	14,965	49	3,898.99	278,413	141	19,605.06	1,455,060	908	26,494.94	1,998,972	1,513
天然林計	355.28	39,714	181	4,490.80	418,164	772	23,567.77	2,343,376	5,057	29,687.66	3,104,763	7,955
計												
スギ	0.30	70		12.41	3,040	35	491.05	153,212	993	1,733.40	581,436	6,139
ヒノキ	3.72	595	16	710.53	97,191	3,474	2,708.48	414,365	12,718	6,932.72	1,353,108	32,178
マツ	88.30	17,506	127	635.78	114,527	1,039	4,179.68	840,450	6,566	5,270.51	1,714,996	14,369
他針	36.79	8,235	23	269.38	62,966	187	936.86	213,240	617	9.90	2,591	10
針葉樹計	129.11	26,406	166	1,628.10	277,724	4,735	8,316.07	1,621,267	20,894	13,946.53	3,652,131	52,696
その他広	242.35	15,148	52	3,941.78	281,640	146	19,797.06	1,466,988	1,065	26,143.30	1,959,309	1,611
クヌギ				1.14	78	1	5.37	436	2	457.56	45,287	33
広葉樹計	242.35	15,148	52	3,942.92	281,718	147	19,802.43	1,467,424	1,067	26,600.86	2,004,596	1,644
立木地計	371.46	41,554	218	5,571.02	559,442	4,882	28,118.50	3,088,691	21,961	40,547.39	5,656,727	54,340
竹林	3.21			52.95			494.24			433.53		
伐跡	0.42			32.92			144.56			67.11		
未立木地	10.10			66.21			596.66			345.53		
更新困難地				0.09			6.82			8.31		
合計	385.19	41,554	218	5,723.19	559,442	4,882	29,360.78	3,088,691	21,961	41,401.87	5,656,727	54,340

単位 面積:ha 材積:m3

市町村		高 梁 市											
		(旧高梁市)			(旧有漢町)			(旧成羽町)			(旧川上町)		
区 分		面積	材 積	成長量	面積	材 積	成長量	面積	材 積	成長量	面積	材 積	成長量
人 工 林	スギ	397.98	111,547	1,104	56.27	16,758	193	250.73	66,375	739	417.72	127,071	1,523
	ヒノキ	2,268.01	445,788	10,458	873.73	194,202	3,638	869.16	136,463	3,512	1,418.44	268,518	7,474
	マツ	703.88	148,201	1,764	69.47	10,998	169	502.11	201,048	2,271	560.74	179,837	2,626
	他 針	0.94	231	4									
	人針計	3,370.81	705,767	13,330	999.47	221,958	4,000	1,622.00	403,886	6,522	2,396.90	575,426	11,623
	その他広	23.12	1,182	18	8.48	493	16	11.97	305	16	12.42	460	17
	クヌギ	2.40	216	1	0.26	17		2.51	205	3	10.55	863	10
	人広計	25.52	1,398	19	8.74	510	16	14.48	510	19	22.97	1,323	27
	人工林計	3,396.33	707,165	13,349	1,008.21	222,468	4,016	1,636.48	404,396	6,541	2,419.87	576,749	11,650
天 然 林	スギ							0.23	8				
	ヒノキ												
	マツ	1,654.50	584,233	3,558	198.32	55,388	331	462.57	179,649	995	483.89	165,401	932
	他 針	2.28	690	1	0.15	50		0.68	127	3	4.10	1,116	2
	天針計	1,656.78	584,923	3,559	198.47	55,438	331	463.48	179,784	998	487.99	166,517	934
	その他広	11,130.00	836,540	535	1,793.20	165,184	56	4,283.42	286,703	219	4,026.79	297,690	248
	クヌギ	347.81	34,945	4	86.92	8,473	5				0.61	69	
	天広計	11,477.81	871,485	539	1,880.12	173,657	61	4,283.42	286,703	219	4,027.40	297,759	248
	天然林計	13,134.59	1,456,408	4,098	2,078.59	229,095	392	4,746.90	466,487	1,217	4,515.39	464,276	1,182
計	スギ	397.98	111,547	1,104	56.27	16,758	193	250.96	66,383	739	417.72	127,071	1,523
	ヒノキ	2,268.01	445,788	10,458	873.73	194,202	3,638	869.16	136,463	3,512	1,418.44	268,518	7,474
	マツ	2,358.38	732,434	5,322	267.79	66,386	500	964.68	380,697	3,266	1,044.63	345,238	3,558
	他 針	3.22	921	5	0.15	50		0.68	127	3	4.10	1,116	2
	針葉樹計	5,027.59	1,290,690	16,889	1,197.94	277,396	4,331	2,085.48	583,670	7,520	2,884.89	741,943	12,557
	その他広	11,153.12	837,722	553	1,801.68	165,677	72	4,295.39	287,008	235	4,039.21	298,150	265
	クヌギ	350.21	35,161	5	87.18	8,490	5	2.51	205	3	11.16	932	10
	広葉樹計	11,503.33	872,883	558	1,888.86	174,167	77	4,297.90	287,213	238	4,050.37	299,082	275
立木地計	16,530.92	2,163,573	17,447	3,086.80	451,563	4,408	6,383.38	870,883	7,758	6,935.26	1,041,025	12,832	
竹 林	214.47			29.85			51.40			76.34			
伐 跡	10.39			1.74			11.25			11.11			
未立木地	138.00			43.52			46.30			58.03			
更新困難地	0.69			0.37			1.15			1.69			
合 計	16,894.47	2,163,573	17,447	3,162.28	451,563	4,408	6,493.48	870,883	7,758	7,082.43	1,041,025	12,832	

単位 面積:ha 材積:m3

市町村	高 梁 市 (旧備中町)			備中県民局(高梁地域) 計			新 見 市						
	面積	材積	成長量	面積	材積	成長量	計			(旧新見市)			
区 分	面積	材積	成長量	面積	材積	成長量	面積	材積	成長量	面積	材積	成長量	
人 工 林	スギ	610.45	259,669	2,580	1,733.15	581,420	6,139	7,921.87	2,871,440	34,870	3,915.28	1,493,696	17,365
	ヒノキ	1,503.38	308,137	7,096	6,932.72	1,353,108	32,178	22,653.37	5,774,151	113,625	8,464.82	2,327,405	43,521
	マツ	250.80	71,497	1,103	2,087.00	611,581	7,933	1,758.83	669,964	7,212	904.18	367,783	3,616
	他針				0.94	231	4	0.85	214	2	0.82	203	2
	人針計	2,364.63	639,303	10,779	10,753.81	2,546,340	46,254	32,334.92	9,315,769	155,709	13,285.10	4,189,087	64,504
	その他広	27.83	1,393	40	83.82	3,833	107	225.01	9,691	500	55.95	3,492	82
	クヌギ	6.38	490	10	22.10	1,791	24	66.39	5,335	117	18.07	1,808	18
	人広計	34.21	1,883	50	105.92	5,624	131	291.40	15,026	617	74.02	5,300	100
	人工林計	2,398.84	641,186	10,829	10,859.73	2,551,964	46,385	32,626.32	9,330,795	156,326	13,359.12	4,194,387	64,604
天 然 林	スギ	0.02	8		0.25	16		0.72	314	3	0.72	314	3
	ヒノキ												
	マツ	384.23	118,744	620	3,183.51	1,103,415	6,436	1,240.80	466,183	2,661	711.45	285,739	1,655
	他針	1.75	377		8.96	2,360	6	0.76	250	1	0.30	117	
	天針計	386.00	119,129	620	3,192.72	1,105,791	6,442	1,242.28	466,747	2,665	712.47	286,170	1,658
	その他広	4,826.07	369,359	446	26,059.48	1,955,476	1,504	23,701.24	1,983,517	2,427	11,211.39	970,016	902
	クヌギ	0.12	9		435.46	43,496	9	466.51	54,856	58	413.74	48,389	47
	天広計	4,826.19	369,368	446	26,494.94	1,998,972	1,513	24,167.75	2,038,373	2,485	11,625.13	1,018,405	949
	天然林計	5,212.19	488,497	1,066	29,687.66	3,104,763	7,955	25,410.03	2,505,120	5,150	12,337.60	1,304,575	2,607
計	スギ	610.47	259,677	2,580	1,733.40	581,436	6,139	7,922.59	2,871,754	34,873	3,916.00	1,494,010	17,368
	ヒノキ	1,503.38	308,137	7,096	6,932.72	1,353,108	32,178	22,653.37	5,774,151	113,625	8,464.82	2,327,405	43,521
	マツ	635.03	190,241	1,723	5,270.51	1,714,996	14,369	2,999.63	1,136,147	9,873	1,615.63	653,522	5,271
	他針	1.75	377		9.90	2,591	10	1.61	464	3	1.12	320	2
	針葉樹計	2,750.63	758,432	11,399	13,946.53	3,652,131	52,696	33,577.20	9,782,516	158,374	13,997.57	4,475,257	66,162
	その他広	4,853.90	370,752	486	26,143.30	1,959,309	1,611	23,926.25	1,993,208	2,927	11,267.34	973,508	984
	クヌギ	6.50	499	10	457.56	45,287	33	532.90	60,191	175	431.81	50,197	65
	広葉樹計	4,860.40	371,251	496	26,600.86	2,004,596	1,644	24,459.15	2,053,399	3,102	11,699.15	1,023,705	1,049
立木地計	7,611.03	1,129,683	11,895	40,547.39	5,656,727	54,340	58,036.35	11,835,915	161,476	25,696.72	5,498,962	67,211	
竹林	61.47			433.53			237.02			104.35			
伐跡	32.62			67.11			170.31			52.07			
未立木地	59.68			345.53			802.87			533.80			
更新困難地	4.41			8.31			30.96			15.82			
合計	7,769.21	1,129,683	11,895	41,401.87	5,656,727	54,340	59,277.51	11,835,915	161,476	26,402.76	5,498,962	67,211	

単位 面積:ha 材積:m3

市町村		新見市											
		(旧大佐町)			(旧神郷町)			(旧哲多町)			(旧哲西町)		
区分		面積	材積	成長量	面積	材積	成長量	面積	材積	成長量	面積	材積	成長量
人 工 林	スギ	1,391.66	519,963	6,464	1,787.14	594,029	7,794	426.54	138,037	1,703	401.25	125,715	1,544
	ヒノキ	4,119.56	1,097,672	19,801	4,661.18	1,079,726	21,587	2,543.34	540,329	13,424	2,864.47	729,019	15,292
	マツ	197.88	61,598	701	198.80	90,376	785	288.78	91,881	1,276	169.19	58,326	834
	他針	0.03	11										
	人針計	5,709.13	1,679,244	26,966	6,647.12	1,764,131	30,166	3,258.66	770,247	16,403	3,434.91	913,060	17,670
	その他広	101.56	3,548	310	19.00	641	24	18.46	780	35	30.04	1,230	49
	クヌギ	23.12	1,670	57	17.43	1,295	27	2.81	277	4	4.96	285	11
	人広計	124.68	5,218	367	36.43	1,936	51	21.27	1,057	39	35.00	1,515	60
	人工林計	5,833.81	1,684,462	27,333	6,683.55	1,766,067	30,217	3,279.93	771,304	16,442	3,469.91	914,575	17,730
天 然 林	スギ												
	ヒノキ												
	マツ	145.81	49,326	211	22.44	9,880	52	285.09	93,238	599	76.01	28,000	144
	他針	0.26	75	1				0.20	58				
	天針計	146.07	49,401	212	22.44	9,880	52	285.29	93,296	599	76.01	28,000	144
	その他広	2,551.34	220,709	305	3,215.69	250,355	462	4,685.42	372,329	487	2,037.40	170,108	271
	クヌギ	1.02	128		1.97	226					49.78	6,113	11
	天広計	2,552.36	220,837	305	3,217.66	250,581	462	4,685.42	372,329	487	2,087.18	176,221	282
	天然林計	2,698.43	270,238	517	3,240.10	260,461	514	4,970.71	465,625	1,086	2,163.19	204,221	426
計	スギ	1,391.66	519,963	6,464	1,787.14	594,029	7,794	426.54	138,037	1,703	401.25	125,715	1,544
	ヒノキ	4,119.56	1,097,672	19,801	4,661.18	1,079,726	21,587	2,543.34	540,329	13,424	2,864.47	729,019	15,292
	マツ	343.69	110,924	912	221.24	100,256	837	573.87	185,119	1,875	245.20	86,326	978
	他針	0.29	86	1				0.20	58				
	針葉樹計	5,855.20	1,728,645	27,178	6,669.56	1,774,011	30,218	3,543.95	863,543	17,002	3,510.92	941,060	17,814
	その他広	2,652.90	224,257	615	3,234.69	250,996	486	4,703.88	373,109	522	2,067.44	171,338	320
	クヌギ	24.14	1,798	57	19.40	1,521	27	2.81	277	4	54.74	6,398	22
	広葉樹計	2,677.04	226,055	672	3,254.09	252,517	513	4,706.69	373,386	526	2,122.18	177,736	342
立木地計	8,532.24	1,954,700	27,850	9,923.65	2,026,528	30,731	8,250.64	1,236,929	17,528	5,633.10	1,118,796	18,156	
竹林	17.51			37.36			32.26			45.54			
伐跡	3.99			14.57			77.52			22.16			
未立木地	116.68			30.16			104.40			17.83			
更新困難地	5.91			5.29			2.71			1.23			
合計	8,676.33	1,954,700	27,850	10,011.03	2,026,528	30,731	8,467.53	1,236,929	17,528	5,719.86	1,118,796	18,156	

単位 面積:ha 材積:m3

市町村	備中県民局(新見地域) 計			備 中 県 民 局 計			津 山 市						
	面積	材 積	成長量	面積	材 積	成長量	計			(旧津山市)			
区 分	面積	材 積	成長量	面積	材 積	成長量	面積	材 積	成長量	面積	材 積	成長量	
人 工 林	スギ	7,921.87	2,871,440	34,870	10,240.42	3,629,730	42,259	4,874.58	1,860,081	16,263	511.40	181,290	1,376
	ヒノキ	22,653.37	5,774,151	113,625	33,617.78	7,731,074	164,305	13,530.01	3,243,745	50,850	3,212.76	720,060	12,458
	マツ	1,758.83	669,964	7,212	6,465.91	1,609,715	20,686	756.84	207,984	2,273	21.44	4,652	51
	他 針	0.85	214	2	9.05	1,800	27	0.53			0.33		
	人針計	32,334.92	9,315,769	155,709	50,333.16	12,972,319	227,277	19,161.96	5,311,810	69,386	3,745.93	906,002	13,885
	その他広	225.01	9,691	500	750.74	38,867	907	636.92	15,520	1,582	272.46	5,454	698
	クヌギ	66.39	5,335	117	94.43	7,591	143	38.79	1,500	144	12.44	489	47
	人広計	291.40	15,026	617	845.17	46,458	1,050	675.71	17,020	1,726	284.90	5,943	745
	人工林計	32,626.32	9,330,795	156,326	51,178.33	13,018,777	228,327	19,837.67	5,328,830	71,112	4,030.83	911,945	14,630
天 然 林	スギ	0.72	314	3	0.97	330	3	8.18	2,933	18	3.25	1,174	10
	ヒノキ												
	マツ	1,240.80	466,183	2,661	9,539.40	2,544,848	14,119	364.49	92,208	669	230.95	53,508	436
	他 針	0.76	250	1	1,112.95	244,056	698	6.34	1,749	15	5.98	1,721	13
	天針計	1,242.28	466,747	2,665	10,653.32	2,789,234	14,820	379.01	96,890	702	240.18	56,403	459
	その他広	23,701.24	1,983,517	2,427	85,708.19	6,403,569	5,666	9,973.14	718,696	1,068	4,643.19	324,114	454
	クヌギ	466.51	54,856	58	1,003.32	106,112	74	16.47	1,774	1	0.80	90	
	天広計	24,167.75	2,038,373	2,485	86,711.51	6,509,681	5,740	9,989.61	720,470	1,069	4,643.99	324,204	454
	天然林計	25,410.03	2,505,120	5,150	97,364.83	9,298,915	20,560	10,368.62	817,360	1,771	4,884.17	380,607	913
計	スギ	7,922.59	2,871,754	34,873	10,241.39	3,630,060	42,262	4,882.76	1,863,014	16,281	514.65	182,464	1,386
	ヒノキ	22,653.37	5,774,151	113,625	33,617.78	7,731,074	164,305	13,530.01	3,243,745	50,850	3,212.76	720,060	12,458
	マツ	2,999.63	1,136,147	9,873	16,005.31	4,154,563	34,805	1,121.33	300,192	2,942	252.39	58,160	487
	他 針	1.61	464	3	1,122.00	245,856	725	6.87	1,749	15	6.31	1,721	13
	針葉樹計	33,577.20	9,782,516	158,374	60,986.48	15,761,553	242,097	19,540.97	5,408,700	70,088	3,986.11	962,405	14,344
	その他広	23,926.25	1,993,208	2,927	86,458.93	6,442,436	6,573	10,610.06	734,216	2,650	4,915.65	329,568	1,152
	クヌギ	532.90	60,191	175	1,097.75	113,703	217	55.26	3,274	145	13.24	579	47
	広葉樹計	24,459.15	2,053,399	3,102	87,556.68	6,556,139	6,790	10,665.32	737,490	2,795	4,928.89	330,147	1,199
立木地計	58,036.35	11,835,915	161,476	148,543.16	22,317,692	248,887	30,206.29	6,146,190	72,883	8,915.00	1,292,552	15,543	
竹 林	237.02			1,717.74			461.19			331.51			
伐 跡	170.31			466.68			65.08			37.99			
未立木地	802.87			2,397.47			719.20			278.87			
更新困難地	30.96			49.73			5.49			1.11			
合 計	59,277.51	11,835,915	161,476	153,174.78	22,317,692	248,887	31,457.25	6,146,190	72,883	9,564.48	1,292,552	15,543	



単位 面積:ha 材積:m3

市町村		津山市											
		(旧加茂町)			(旧阿波村)			(旧勝北町)			(旧久米町)		
区分		面積	材積	成長量	面積	材積	成長量	面積	材積	成長量	面積	材積	成長量
人 工 林	スギ	2,534.77	995,427	8,235	1,543.94	570,177	5,755	103.10	44,836	291	181.37	68,351	606
	ヒノキ	6,124.11	1,559,663	23,651	1,358.00	335,939	5,444	827.90	201,513	2,703	2,007.24	426,570	6,594
	マツ	487.04	132,057	1,474	36.86	10,162	79	82.15	22,960	220	129.35	38,153	449
	他針							0.20					
	人針計	9,145.92	2,687,147	33,360	2,938.80	916,278	11,278	1,013.35	269,309	3,214	2,317.96	533,074	7,649
	その他広	235.98	6,220	640	28.07	553	67	67.11	2,339	124	33.30	954	53
	クヌギ	17.89	668	70				3.78	205	12	4.68	138	15
	人広計	253.87	6,888	710	28.07	553	67	70.89	2,544	136	37.98	1,092	68
	人工林計	9,399.79	2,694,035	34,070	2,966.87	916,831	11,345	1,084.24	271,853	3,350	2,355.94	534,166	7,717
天 然 林	スギ	3.93	1,315	6	1.00	444	2						
	ヒノキ												
	マツ	52.59	14,591	113	2.22	625	6	8.40	2,406	15	70.33	21,078	99
	他針										0.36	28	2
	天針計	56.52	15,906	119	3.22	1,069	8	8.40	2,406	15	70.69	21,106	101
	その他広	1,835.65	147,219	237	706.61	58,445	77	460.56	32,681	51	2,327.13	156,237	249
	クヌギ	0.32	44								15.35	1,640	1
	天広計	1,835.97	147,263	237	706.61	58,445	77	460.56	32,681	51	2,342.48	157,877	250
	天然林計	1,892.49	163,169	356	709.83	59,514	85	468.96	35,087	66	2,413.17	178,983	351
計	スギ	2,538.70	996,742	8,241	1,544.94	570,621	5,757	103.10	44,836	291	181.37	68,351	606
	ヒノキ	6,124.11	1,559,663	23,651	1,358.00	335,939	5,444	827.90	201,513	2,703	2,007.24	426,570	6,594
	マツ	539.63	146,648	1,587	39.08	10,787	85	90.55	25,366	235	199.68	59,231	548
	他針							0.20			0.36	28	2
	針葉樹計	9,202.44	2,703,053	33,479	2,942.02	917,347	11,286	1,021.75	271,715	3,229	2,388.65	554,180	7,750
	その他広	2,071.63	153,439	877	734.68	58,998	144	527.67	35,020	175	2,360.43	157,191	302
	クヌギ	18.21	712	70				3.78	205	12	20.03	1,778	16
	広葉樹計	2,089.84	154,151	947	734.68	58,998	144	531.45	35,225	187	2,380.46	158,969	318
立木地計	11,292.28	2,857,204	34,426	3,676.70	976,345	11,430	1,553.20	306,940	3,416	4,769.11	713,149	8,068	
竹林	26.62			6.11			7.82			89.13			
伐跡	13.88			0.04			10.32			2.85			
未立木地	223.94			124.45			52.91			39.03			
更新困難地	0.63						3.57			0.18			
合計	11,557.35	2,857,204	34,426	3,807.30	976,345	11,430	1,627.82	306,940	3,416	4,900.30	713,149	8,068	

単位 面積:ha 材積:m3

市町村		鏡野町											
		計			(旧富村)			(旧奥津町)			(旧上斎原村)		
区分		面積	材積	成長量	面積	材積	成長量	面積	材積	成長量	面積	材積	成長量
人 工 林	スギ	6,290.40	2,211,252	24,080	1,269.95	482,054	5,323	2,349.17	779,790	8,400	1,525.26	528,067	6,646
	ヒノキ	14,968.23	3,717,033	61,280	2,917.17	762,272	12,659	5,443.92	1,321,475	20,758	2,174.36	523,069	11,430
	マツ	1,046.82	262,609	2,959	87.14	20,934	301	607.88	148,796	1,721	166.99	48,570	434
	他針	0.04						0.04					
	人針計	22,305.49	6,190,894	88,319	4,274.26	1,265,260	18,283	8,401.01	2,250,061	30,879	3,866.61	1,099,706	18,510
	その他広	186.16	5,442	483	29.02	915	82	84.05	2,115	238	17.04	712	35
	クヌギ	24.20	1,207	90	5.95	423	18	11.25	526	44			
	人広計	210.36	6,649	573	34.97	1,338	100	95.30	2,641	282	17.04	712	35
	人工林計	22,515.85	6,197,543	88,892	4,309.23	1,266,598	18,383	8,496.31	2,252,702	31,161	3,883.65	1,100,418	18,545
天 然 林	スギ	38.28	15,230	44	0.21	88					38.07	15,142	44
	ヒノキ												
	マツ	74.36	19,651	137	1.75	434	2	14.25	3,672	22	12.08	3,157	20
	他針	1.01	347	1	0.05	16							
	天針計	113.65	35,228	182	2.01	538	2	14.25	3,672	22	50.15	18,299	64
	その他広	7,878.32	634,802	1,098	1,300.07	107,147	212	2,080.73	162,156	332	2,248.27	191,294	371
	クヌギ	40.34	4,863	1	9.70	1,146		11.34	1,331		0.90	103	
	天広計	7,918.66	639,665	1,099	1,309.77	108,293	212	2,092.07	163,487	332	2,249.17	191,397	371
天然林計	8,032.31	674,893	1,281	1,311.78	108,831	214	2,106.32	167,159	354	2,299.32	209,696	435	
計	スギ	6,328.68	2,226,482	24,124	1,270.16	482,142	5,323	2,349.17	779,790	8,400	1,563.33	543,209	6,690
	ヒノキ	14,968.23	3,717,033	61,280	2,917.17	762,272	12,659	5,443.92	1,321,475	20,758	2,174.36	523,069	11,430
	マツ	1,121.18	282,260	3,096	88.89	21,368	303	622.13	152,468	1,743	179.07	51,727	454
	他針	1.05	347	1	0.05	16		0.04					
	針葉樹計	22,419.14	6,226,122	88,501	4,276.27	1,265,798	18,285	8,415.26	2,253,733	30,901	3,916.76	1,118,005	18,574
	その他広	8,064.48	640,244	1,581	1,329.09	108,062	294	2,164.78	164,271	570	2,265.31	192,006	406
	クヌギ	64.54	6,070	91	15.65	1,569	18	22.59	1,857	44	0.90	103	
広葉樹計	8,129.02	646,314	1,672	1,344.74	109,631	312	2,187.37	166,128	614	2,266.21	192,109	406	
立木地計	30,548.16	6,872,436	90,173	5,621.01	1,375,429	18,597	10,602.63	2,419,861	31,515	6,182.97	1,310,114	18,980	
竹林	174.80			15.70			34.47			2.43			
伐跡	71.67			1.63			55.97			1.59			
未立木地	1,404.48			249.61			576.32			326.33			
更新困難地	18.13			2.29			13.32			0.71			
合計	32,217.24	6,872,436	90,173	5,890.24	1,375,429	18,597	11,282.71	2,419,861	31,515	6,514.03	1,310,114	18,980	

単位 面積:ha 材積:m3

市町村	鏡野町 (旧鏡野町)			久米南町			美咲町 (旧中央町)						
	面積	材積	成長量	面積	材積	成長量	計			(旧中央町)			
区分	面積	材積	成長量	面積	材積	成長量	面積	材積	成長量	面積	材積	成長量	
人 工 林	スギ	1,146.02	421,341	3,711	58.28	13,496	147	388.19	132,134	1,055	45.71	13,805	74
	ヒノキ	4,432.78	1,110,217	16,433	1,491.55	281,746	5,570	5,006.70	1,001,020	17,075	1,681.12	337,455	6,015
	マツ	184.81	44,309	503	363.99	89,486	1,081	497.31	130,647	1,538	158.15	41,599	437
	他針				0.51			2.50	508	10	1.00	121	7
	人針計	5,763.61	1,575,867	20,647	1,914.33	384,728	6,798	5,894.70	1,264,309	19,678	1,885.98	392,980	6,533
	その他広	56.05	1,700	128	14.28	435	11	41.59	1,333	40	5.44	126	10
	クヌギ	7.00	258	28	0.78	56	1	5.21	319	8	1.32	69	2
	人広計	63.05	1,958	156	15.06	491	12	46.80	1,652	48	6.76	195	12
	人工林計	5,826.66	1,577,825	20,803	1,929.39	385,219	6,810	5,941.50	1,265,961	19,726	1,892.74	393,175	6,545
天 然 林	スギ												
	ヒノキ												
	マツ	46.28	12,388	93	247.61	65,356	292	362.50	101,314	350	84.53	20,660	62
	他針	0.96	331	1	0.63	156		0.93	242		0.36	92	
	天針計	47.24	12,719	94	248.24	65,512	292	363.43	101,556	350	84.89	20,752	62
	その他広	2,249.25	174,205	183	2,627.46	149,770	138	7,893.39	487,937	519	1,914.89	120,112	81
	クヌギ	18.40	2,283	1	0.03	3		328.27	33,852	21			
	天広計	2,267.65	176,488	184	2,627.49	149,773	138	8,221.66	521,789	540	1,914.89	120,112	81
	天然林計	2,314.89	189,207	278	2,875.73	215,285	430	8,585.09	623,345	890	1,999.78	140,864	143
計	スギ	1,146.02	421,341	3,711	58.28	13,496	147	388.19	132,134	1,055	45.71	13,805	74
	ヒノキ	4,432.78	1,110,217	16,433	1,491.55	281,746	5,570	5,006.70	1,001,020	17,075	1,681.12	337,455	6,015
	マツ	231.09	56,697	596	611.60	154,842	1,373	859.81	231,961	1,888	242.68	62,259	499
	他針	0.96	331	1	1.14	156		3.43	750	10	1.36	213	7
	針葉樹計	5,810.85	1,588,586	20,741	2,162.57	450,240	7,090	6,258.13	1,365,865	20,028	1,970.87	413,732	6,595
	その他広	2,305.30	175,905	311	2,641.74	150,205	149	7,934.98	489,270	559	1,920.33	120,238	91
	クヌギ	25.40	2,541	29	0.81	59	1	333.48	34,171	29	1.32	69	2
	広葉樹計	2,330.70	178,446	340	2,642.55	150,264	150	8,268.46	523,441	588	1,921.65	120,307	93
立木地計	8,141.55	1,767,032	21,081	4,805.12	600,504	7,240	14,526.59	1,889,306	20,616	3,892.52	534,039	6,688	
竹林	122.20			91.37			360.75			134.77			
伐跡	12.48			13.10			21.87			2.58			
未立木地	252.22			91.98			379.53			84.25			
更新困難地	1.81			1.09			5.12			1.12			
合計	8,530.26	1,767,032	21,081	5,002.66	600,504	7,240	15,293.86	1,889,306	20,616	4,115.24	534,039	6,688	

単位 面積:ha 材積:m3

市町村	美 咲 町						美作県民局(津山地域) 計			真 庭 市			
	(旧旭町)			(旧柵原町)			面積	材積	成長量	面積	材積	成長量	
区 分	面積	材積	成長量	面積	材積	成長量	面積	材積	成長量	面積	材積	成長量	
人 工 林	スギ	299.99	104,662	822	42.49	13,667	159	11,611.45	4,216,963	41,545	7,481.21	2,968,254	26,737
	ヒノキ	1,939.09	380,268	6,161	1,386.49	283,297	4,899	34,996.49	8,243,544	134,775	24,997.17	5,945,088	81,830
	マツ	135.06	39,408	472	204.10	49,640	629	2,664.96	690,726	7,851	1,594.09	446,796	4,831
	他針	0.27	61		1.23	326	3	3.58	508	10	0.81	206	2
	人針計	2,374.41	524,399	7,455	1,634.31	346,930	5,690	49,276.48	13,151,741	184,181	34,073.28	9,360,344	113,400
	その他広	23.02	578	28	13.13	629	2	878.95	22,730	2,116	308.53	12,862	577
	クヌギ	2.73	154	6	1.16	96		68.98	3,082	243	143.68	8,012	443
	人広計	25.75	732	34	14.29	725	2	947.93	25,812	2,359	452.21	20,874	1,020
	人工林計	2,400.16	525,131	7,489	1,648.60	347,655	5,692	50,224.41	13,177,553	186,540	34,525.49	9,381,218	114,420
天 然 林	スギ							46.46	18,163	62	1.58	654	4
	ヒノキ												
	マツ	119.31	38,229	86	158.66	42,425	202	1,048.96	278,529	1,448	692.17	191,980	1,248
	他針				0.57	150		8.91	2,494	16	1.18	281	
	天針計	119.31	38,229	86	159.23	42,575	202	1,104.33	299,186	1,526	694.93	192,915	1,252
	その他広	3,224.02	192,013	115	2,754.48	175,812	323	28,372.31	1,991,205	2,823	20,244.92	1,648,425	3,538
	クヌギ	27.55	2,687		300.72	31,165	21	385.11	40,492	23	1,304.98	140,751	176
	天広計	3,251.57	194,700	115	3,055.20	206,977	344	28,757.42	2,031,697	2,846	21,549.90	1,789,176	3,714
	天然林計	3,370.88	232,929	201	3,214.43	249,552	546	29,861.75	2,330,883	4,372	22,244.83	1,982,091	4,966
計	スギ	299.99	104,662	822	42.49	13,667	159	11,657.91	4,235,126	41,607	7,482.79	2,968,908	26,741
	ヒノキ	1,939.09	380,268	6,161	1,386.49	283,297	4,899	34,996.49	8,243,544	134,775	24,997.17	5,945,088	81,830
	マツ	254.37	77,637	558	362.76	92,065	831	3,713.92	969,255	9,299	2,286.26	638,776	6,079
	他針	0.27	61		1.80	476	3	12.49	3,002	26	1.99	487	2
	針葉樹計	2,493.72	562,628	7,541	1,793.54	389,505	5,892	50,380.81	13,450,927	185,707	34,768.21	9,553,259	114,652
	その他広	3,247.04	192,591	143	2,767.61	176,441	325	29,251.26	2,013,935	4,939	20,553.45	1,661,287	4,115
	クヌギ	30.28	2,841	6	301.88	31,261	21	454.09	43,574	266	1,448.66	148,763	619
	広葉樹計	3,277.32	195,432	149	3,069.49	207,702	346	29,705.35	2,057,509	5,205	22,002.11	1,810,050	4,734
立木地計	5,771.04	758,060	7,690	4,863.03	597,207	6,238	80,086.16	15,508,436	190,912	56,770.32	11,363,309	119,386	
竹林	175.55			50.43			1,088.11			309.10			
伐跡	5.41			13.88			171.72			134.52			
未立木地	212.11			83.17			2,595.19			1,327.54			
更新困難地	2.11			1.89			29.83			70.25			
合計	6,166.22	758,060	7,690	5,012.40	597,207	6,238	83,971.01	15,508,436	190,912	58,611.73	11,363,309	119,386	

単位 面積:ha 材積:m3

市町村		真 庭 市											
		(旧北房町)			(旧勝山町)			(旧落合町)			(旧湯原町)		
区 分		面 積	材 積	成 長 量	面 積	材 積	成 長 量	面 積	材 積	成 長 量	面 積	材 積	成 長 量
人 工 林	スギ	155.66	53,153	380	1,965.05	836,976	7,065	655.52	258,699	1,701	1,352.39	553,575	4,884
	ヒノキ	1,416.28	335,456	4,561	5,644.21	1,276,068	15,703	5,355.24	1,296,287	15,090	4,181.95	1,034,173	15,012
	マツ	264.61	63,139	848	259.55	75,131	909	356.11	95,224	880	149.62	43,662	525
	他 針				0.12						0.35	137	
	人針計	1,836.55	451,748	5,789	7,868.93	2,188,175	23,677	6,366.87	1,650,210	17,671	5,684.31	1,631,547	20,421
	その他広	14.90	1,417	5	83.97	2,422	171	53.11	2,168	82	30.94	1,514	55
	クヌギ	1.64	142	1	52.11	3,061	139	20.61	1,016	69	4.41	247	12
	人広計	16.54	1,559	6	136.08	5,483	310	73.72	3,184	151	35.35	1,761	67
	人工林計	1,853.09	453,307	5,795	8,005.01	2,193,658	23,987	6,440.59	1,653,394	17,822	5,719.66	1,633,308	20,488
天 然 林	スギ	0.05	19		1.39	596	2						
	ヒノキ												
	マツ	328.60	85,075	649	22.52	6,842	19	193.56	57,858	313	11.01	3,556	7
	他 針	0.21	46					0.47	81				
	天針計	328.86	85,140	649	23.91	7,438	21	194.03	57,939	313	11.01	3,556	7
	その他広	2,818.19	257,389	176	2,072.48	162,515	366	3,811.04	283,049	547	3,855.20	319,602	701
	クヌギ	65.65	6,353	5	831.03	90,516	135	222.28	24,607	3	0.67	75	
	天広計	2,883.84	263,742	181	2,903.51	253,031	501	4,033.32	307,656	550	3,855.87	319,677	701
	天然林計	3,212.70	348,882	830	2,927.42	260,469	522	4,227.35	365,595	863	3,866.88	323,233	708
計	スギ	155.71	53,172	380	1,966.44	837,572	7,067	655.52	258,699	1,701	1,352.39	553,575	4,884
	ヒノキ	1,416.28	335,456	4,561	5,644.21	1,276,068	15,703	5,355.24	1,296,287	15,090	4,181.95	1,034,173	15,012
	マツ	593.21	148,214	1,497	282.07	81,973	928	549.67	153,082	1,193	160.63	47,218	532
	他 針	0.21	46		0.12			0.47	81		0.35	137	
	針葉樹計	2,165.41	536,888	6,438	7,892.84	2,195,613	23,698	6,560.90	1,708,149	17,984	5,695.32	1,635,103	20,428
	その他広	2,833.09	258,806	181	2,156.45	164,937	537	3,864.15	285,217	629	3,886.14	321,116	756
	クヌギ	67.29	6,495	6	883.14	93,577	274	242.89	25,623	72	5.08	322	12
	広葉樹計	2,900.38	265,301	187	3,039.59	258,514	811	4,107.04	310,840	701	3,891.22	321,438	768
立木地計	5,065.79	802,189	6,625	10,932.43	2,454,127	24,509	10,667.94	2,018,989	18,685	9,586.54	1,956,541	21,196	
竹 林	21.90			39.82			98.97			42.71			
伐 跡	3.36			21.42			10.80			9.53			
未立木地	24.83			144.90			31.92			140.21			
更新困難地	2.65			0.46			3.57			4.60			
合 計	5,118.53	802,189	6,625	11,139.03	2,454,127	24,509	10,813.20	2,018,989	18,685	9,783.59	1,956,541	21,196	

単位 面積:ha 材積:m3

市町村		真庭市											
		(旧久世町)			(旧美甘村)			(旧川上村)			(旧八束村)		
区分		面積	材積	成長量	面積	材積	成長量	面積	材積	成長量	面積	材積	成長量
人 工 林	スギ	773.03	337,619	3,329	1,590.52	587,838	5,684	437.67	151,884	1,349	230.66	74,613	752
	ヒノキ	2,991.10	693,011	12,162	2,354.36	593,982	6,522	1,192.16	296,398	4,716	878.69	191,975	4,165
	マツ	7.34	2,300	13	108.35	32,457	456	171.13	50,460	429	47.14	12,415	37
	他針							0.25	45	2	0.09	24	
	人針計	3,771.47	1,032,930	15,504	4,053.23	1,214,277	12,662	1,801.21	498,787	6,496	1,156.58	279,027	4,954
	その他広	21.00	832	55	36.20	1,333	72	47.95	2,770	94	2.76	82	6
	クヌギ	44.50	2,077	168	5.97	333	19	9.53	985	18	0.48	41	
	人広計	65.50	2,909	223	42.17	1,666	91	57.48	3,755	112	3.24	123	6
	人工林計	3,836.97	1,035,839	15,727	4,095.40	1,215,943	12,753	1,858.69	502,542	6,608	1,159.82	279,150	4,960
天 然 林	スギ	0.14	39	2									
	ヒノキ												
	マツ	50.60	13,837	95	3.37	1,029	9	15.21	4,573	28	49.60	14,405	108
	他針										0.50	154	
	天針計	50.74	13,876	97	3.37	1,029	9	15.21	4,573	28	50.10	14,559	108
	その他広	1,562.92	130,772	309	918.62	72,729	215	1,897.75	168,603	447	2,016.16	146,581	596
	クヌギ	7.69	777	11	172.73	17,855	22						
	天広計	1,570.61	131,549	320	1,091.35	90,584	237	1,897.75	168,603	447	2,016.16	146,581	596
	天然林計	1,621.35	145,425	417	1,094.72	91,613	246	1,912.96	173,176	475	2,066.26	161,140	704
計	スギ	773.17	337,658	3,331	1,590.52	587,838	5,684	437.67	151,884	1,349	230.66	74,613	752
	ヒノキ	2,991.10	693,011	12,162	2,354.36	593,982	6,522	1,192.16	296,398	4,716	878.69	191,975	4,165
	マツ	57.94	16,137	108	111.72	33,486	465	186.34	55,033	457	96.74	26,820	145
	他針							0.25	45	2	0.59	178	
	針葉樹計	3,822.21	1,046,806	15,601	4,056.60	1,215,306	12,671	1,816.42	503,360	6,524	1,206.68	293,586	5,062
	その他広	1,583.92	131,604	364	954.82	74,062	287	1,945.70	171,373	541	2,018.92	146,663	602
	クヌギ	52.19	2,854	179	178.70	18,188	41	9.53	985	18	0.48	41	
	広葉樹計	1,636.11	134,458	543	1,133.52	92,250	328	1,955.23	172,358	559	2,019.40	146,704	602
立木地計	5,458.32	1,181,264	16,144	5,190.12	1,307,556	12,999	3,771.65	675,718	7,083	3,226.08	440,290	5,664	
竹林	78.06			15.96			7.23			3.69			
伐跡	10.86			19.87			20.48			3.21			
未立木地	48.24			484.19			278.04			112.48			
更新困難地				0.20			0.20			48.85			
合計	5,595.48	1,181,264	16,144	5,710.34	1,307,556	12,999	4,077.60	675,718	7,083	3,394.31	440,290	5,664	

単位 面積:ha 材積:m3

市町村	真庭市 (旧中和村)			新庄村			美作県民局(真庭地域)計			美作市 計			
	面積	材積	成長量	面積	材積	成長量	面積	材積	成長量	面積	材積	成長量	
人 工 林	スギ	320.71	113,897	1,593	1,310.50	494,161	5,372	8,791.71	3,462,415	32,109	3,220.16	1,171,298	9,538
	ヒノキ	983.18	227,738	3,899	1,667.53	387,688	6,537	26,664.70	6,332,776	88,367	10,495.06	2,318,390	42,022
	マツ	230.24	72,008	734	116.42	32,624	325	1,710.51	479,420	5,156	925.60	227,322	2,402
	他針							0.81	206	2	0.10	15	1
	人針計	1,534.13	413,643	6,226	3,094.45	914,473	12,234	37,167.73	10,274,817	125,634	14,640.92	3,717,025	53,963
	その他広	17.70	324	37	22.89	878	30	331.42	13,740	607	201.11	8,046	308
	クヌギ	4.43	110	17	6.57	511	13	150.25	8,523	456	58.44	3,089	183
	人広計	22.13	434	54	29.46	1,389	43	481.67	22,263	1,063	259.55	11,135	491
	人工林計	1,556.26	414,077	6,280	3,123.91	915,862	12,277	37,649.40	10,297,080	126,697	14,900.47	3,728,160	54,454
天 然 林	スギ				82.12	31,883	40	83.70	32,537	44	1.35	463	7
	ヒノキ												
	マツ	17.70	4,805	20	3.72	1,194	2	695.89	193,174	1,250	327.81	86,231	430
	他針				0.42	116		1.60	397		5.28	1,444	6
	天針計	17.70	4,805	20	86.26	33,193	42	781.19	226,108	1,294	334.44	88,138	443
	その他広	1,292.56	107,185	181	2,196.35	149,672	583	22,441.27	1,798,097	4,121	15,366.62	1,043,625	1,224
	クヌギ	4.93	568		51.77	6,023	16	1,356.75	146,774	192	166.30	17,583	7
	天広計	1,297.49	107,753	181	2,248.12	155,695	599	23,798.02	1,944,871	4,313	15,532.92	1,061,208	1,231
	天然林計	1,315.19	112,558	201	2,334.38	188,888	641	24,579.21	2,170,979	5,607	15,867.36	1,149,346	1,674
計	スギ	320.71	113,897	1,593	1,392.62	526,044	5,412	8,875.41	3,494,952	32,153	3,221.51	1,171,761	9,545
	ヒノキ	983.18	227,738	3,899	1,667.53	387,688	6,537	26,664.70	6,332,776	88,367	10,495.06	2,318,390	42,022
	マツ	247.94	76,813	754	120.14	33,818	327	2,406.40	672,594	6,406	1,253.41	313,553	2,832
	他針				0.42	116		2.41	603	2	5.38	1,459	7
	針葉樹計	1,551.83	418,448	6,246	3,180.71	947,666	12,276	37,948.92	10,500,925	126,928	14,975.36	3,805,163	54,406
	その他広	1,310.26	107,509	218	2,219.24	150,550	613	22,772.69	1,811,837	4,728	15,567.73	1,051,671	1,532
	クヌギ	9.36	678	17	58.34	6,534	29	1,507.00	155,297	648	224.74	20,672	190
	広葉樹計	1,319.62	108,187	235	2,277.58	157,084	642	24,279.69	1,967,134	5,376	15,792.47	1,072,343	1,722
立木地計	2,871.45	526,635	6,481	5,458.29	1,104,750	12,918	62,228.61	12,468,059	132,304	30,767.83	4,877,506	56,128	
竹林	0.76			12.60			321.70			313.63			
伐跡	34.99			0.89			135.41			30.73			
未立木地	62.73			268.53			1,596.07			598.28			
更新困難地	9.72			29.93			100.18			13.48			
合計	2,979.65	526,635	6,481	5,770.24	1,104,750	12,918	64,381.97	12,468,059	132,304	31,723.95	4,877,506	56,128	

単位 面積:ha 材積:m3

市町村		美作市											
		(旧勝田町)			(旧大原町)			(旧東栗倉村)			(旧美作町)		
区分		面積	材積	成長量	面積	材積	成長量	面積	材積	成長量	面積	材積	成長量
人 工 林	スギ	1,538.68	591,413	4,800	459.47	158,509	1,285	617.29	226,156	1,694	132.87	42,945	422
	ヒノキ	2,475.59	566,802	10,608	1,830.00	390,533	7,638	935.43	236,160	3,400	1,725.09	402,117	7,172
	マツ	172.92	41,720	415	127.38	29,552	306	100.47	23,008	209	129.80	32,753	360
	他針							0.10	15	1			
	人針計	4,187.19	1,199,935	15,823	2,416.85	578,594	9,229	1,653.29	485,339	5,304	1,987.76	477,815	7,954
	その他広	29.97	1,334	23	21.39	679	36	83.81	2,515	196	33.71	1,928	41
	クヌギ	24.78	1,495	76	18.59	859	57	10.57	455	41	1.75	74	7
	人広計	54.75	2,829	99	39.98	1,538	93	94.38	2,970	237	35.46	2,002	48
	人工林計	4,241.94	1,202,764	15,922	2,456.83	580,132	9,322	1,747.67	488,309	5,541	2,023.22	479,817	8,002
天 然 林	スギ	0.95	353	5									
	ヒノキ												
	マツ	30.41	7,623	40	4.30	1,033	5	0.93	247	1	116.00	30,053	210
	他針	1.76	496	2				0.32	98		0.44	117	1
	天針計	33.12	8,472	47	4.30	1,033	5	1.25	345	1	116.44	30,170	211
	その他広	2,116.00	159,396	136	1,455.26	102,055	189	556.26	42,099	70	3,238.17	242,160	269
	クヌギ				42.79	4,737	2	10.34	1,192	4			
	天広計	2,116.00	159,396	136	1,498.05	106,792	191	566.60	43,291	74	3,238.17	242,160	269
	天然林計	2,149.12	167,868	183	1,502.35	107,825	196	567.85	43,636	75	3,354.61	272,330	480
計	スギ	1,539.63	591,766	4,805	459.47	158,509	1,285	617.29	226,156	1,694	132.87	42,945	422
	ヒノキ	2,475.59	566,802	10,608	1,830.00	390,533	7,638	935.43	236,160	3,400	1,725.09	402,117	7,172
	マツ	203.33	49,343	455	131.68	30,585	311	101.40	23,255	210	245.80	62,806	570
	他針	1.76	496	2				0.42	113	1	0.44	117	1
	針葉樹計	4,220.31	1,208,407	15,870	2,421.15	579,627	9,234	1,654.54	485,684	5,305	2,104.20	507,985	8,165
	その他広	2,145.97	160,730	159	1,476.65	102,734	225	640.07	44,614	266	3,271.88	244,088	310
	クヌギ	24.78	1,495	76	61.38	5,596	59	20.91	1,647	45	1.75	74	7
	広葉樹計	2,170.75	162,225	235	1,538.03	108,330	284	660.98	46,261	311	3,273.63	244,162	317
立木地計	6,391.06	1,370,632	16,105	3,959.18	687,957	9,518	2,315.52	531,945	5,616	5,377.83	752,147	8,482	
竹林	68.36			35.55			17.17			59.90			
伐跡	7.28			6.69			0.80			6.94			
未立木地	88.65			56.16			44.78			121.98			
更新困難地	0.28			0.08			0.65			3.12			
合計	6,555.63	1,370,632	16,105	4,057.66	687,957	9,518	2,378.92	531,945	5,616	5,569.77	752,147	8,482	



単位 面積:ha 材積:m3

市町村	美作市						勝央町			奈義町			
	(旧作東町)			(旧英田町)			面積	材積	成長量	面積	材積	成長量	
区分	面積	材積	成長量	面積	材積	成長量	面積	材積	成長量	面積	材積	成長量	
人工林	スギ	220.99	71,964	555	250.86	80,311	782	13.00	3,725	26	360.07	127,190	1,154
	ヒノキ	2,199.01	451,218	7,756	1,329.94	271,560	5,448	1,076.17	200,469	4,247	1,643.19	349,506	6,071
	マツ	298.73	75,329	809	96.30	24,960	303	5.79	315	6	152.13	31,992	292
	他針										0.09		
	人針計	2,718.73	598,511	9,120	1,677.10	376,831	6,533	1,094.96	204,509	4,279	2,155.48	508,688	7,517
	その他広	17.29	877	7	14.94	713	5	56.41	1,022	130	94.39	1,437	154
	クヌギ	1.57	104	2	1.18	102		0.51	15	1	12.20	364	39
	人広計	18.86	981	9	16.12	815	5	56.92	1,037	131	106.59	1,801	193
	人工林計	2,737.59	599,492	9,129	1,693.22	377,646	6,538	1,151.88	205,546	4,410	2,262.07	510,489	7,710
天然林	スギ	0.40	110	2									
	ヒノキ												
	マツ	98.04	26,840	83	78.13	20,435	91	25.76	6,128	44	8.01	1,927	2
	他針	0.50	136		2.26	597	3	1.94	461	7	0.45	122	
	天針計	98.94	27,086	85	80.39	21,032	94	27.70	6,589	51	8.46	2,049	2
	その他広	4,624.51	290,954	337	3,376.42	206,961	223	1,022.75	67,083	80	638.94	41,766	105
	クヌギ	102.46	10,496	1	10.71	1,158					0.70	19	2
	天広計	4,726.97	301,450	338	3,387.13	208,119	223	1,022.75	67,083	80	639.64	41,785	107
天然林計	4,825.91	328,536	423	3,467.52	229,151	317	1,050.45	73,672	131	648.10	43,834	109	
計	スギ	221.39	72,074	557	250.86	80,311	782	13.00	3,725	26	360.07	127,190	1,154
	ヒノキ	2,199.01	451,218	7,756	1,329.94	271,560	5,448	1,076.17	200,469	4,247	1,643.19	349,506	6,071
	マツ	396.77	102,169	892	174.43	45,395	394	31.55	6,443	50	160.14	33,919	294
	他針	0.50	136		2.26	597	3	1.94	461	7	0.54	122	
	針葉樹計	2,817.67	625,597	9,205	1,757.49	397,863	6,627	1,122.66	211,098	4,330	2,163.94	510,737	7,519
	その他広	4,641.80	291,831	344	3,391.36	207,674	228	1,079.16	68,105	210	733.33	43,203	259
	クヌギ	104.03	10,600	3	11.89	1,260		0.51	15	1	12.90	383	41
広葉樹計	4,745.83	302,431	347	3,403.25	208,934	228	1,079.67	68,120	211	746.23	43,586	300	
立木地計	7,563.50	928,028	9,552	5,160.74	606,797	6,855	2,202.33	279,218	4,541	2,910.17	554,323	7,819	
竹林	90.60			42.05			25.03			42.23			
伐跡	3.36			5.66			6.33			7.31			
未立木地	241.03			45.68			44.52			147.09			
更新困難地	0.21			9.14						0.12			
合計	7,898.70	928,028	9,552	5,263.27	606,797	6,855	2,278.21	279,218	4,541	3,106.92	554,323	7,819	

単位 面積:ha 材積:m3

市町村		西栗倉村			美作県民局(勝英地域)計			美作県民局計		
区分		面積	材積	成長量	面積	材積	成長量	面積	材積	成長量
人 工 林	スギ	2,176.49	810,787	7,168	5,769.72	2,113,000	17,886	26,172.88	9,792,378	91,540
	ヒノキ	2,301.38	630,737	8,932	15,515.80	3,499,102	61,272	77,176.99	18,075,422	284,414
	マツ	88.38	24,879	237	1,171.90	284,508	2,937	5,547.37	1,454,654	15,944
	他針	0.90	52	3	1.09	67	4	5.48	781	16
	人針計	4,567.15	1,466,455	16,340	22,458.51	5,896,677	82,099	108,902.72	29,323,235	391,914
	その他広	40.23	1,218	134	392.14	11,723	726	1,602.51	48,193	3,449
	クヌギ	7.03	382	31	78.18	3,850	254	297.41	15,455	953
	人広計	47.26	1,600	165	470.32	15,573	980	1,899.92	63,648	4,402
	人工林計	4,614.41	1,468,055	16,505	22,928.83	5,912,250	83,079	110,802.64	29,386,883	396,316
天 然 林	スギ	29.36	12,872	46	30.71	13,335	53	160.87	64,035	159
	ヒノキ									
	マツ	9.41	2,725	10	370.99	97,011	486	2,115.84	568,714	3,184
	他針	0.09	32		7.76	2,059	13	18.27	4,950	29
	天針計	38.86	15,629	56	409.46	112,405	552	2,294.98	637,699	3,372
	その他広	725.99	62,487	48	17,754.30	1,214,961	1,457	68,567.88	5,004,263	8,401
	クヌギ				167.00	17,602	9	1,908.86	204,868	224
	天広計	725.99	62,487	48	17,921.30	1,232,563	1,466	70,476.74	5,209,131	8,625
	天然林計	764.85	78,116	104	18,330.76	1,344,968	2,018	72,771.72	5,846,830	11,997
計	スギ	2,205.85	823,659	7,214	5,800.43	2,126,335	17,939	26,333.75	9,856,413	91,699
	ヒノキ	2,301.38	630,737	8,932	15,515.80	3,499,102	61,272	77,176.99	18,075,422	284,414
	マツ	97.79	27,604	247	1,542.89	381,519	3,423	7,663.21	2,023,368	19,128
	他針	0.99	84	3	8.85	2,126	17	23.75	5,731	45
	針葉樹計	4,606.01	1,482,084	16,396	22,867.97	6,009,082	82,651	111,197.70	29,960,934	395,286
	その他広	766.22	63,705	182	18,146.44	1,226,684	2,183	70,170.39	5,052,456	11,850
	クヌギ	7.03	382	31	245.18	21,452	263	2,206.27	220,323	1,177
	広葉樹計	773.25	64,087	213	18,391.62	1,248,136	2,446	72,376.66	5,272,779	13,027
立木地計	5,379.26	1,546,171	16,609	41,259.59	7,257,218	85,097	183,574.36	35,233,713	408,313	
竹林	11.28			392.17			1,801.98			
伐跡	62.21			106.58			413.71			
未立木地	32.04			821.93			5,013.19			
更新困難地	2.70			16.30			146.31			
合計	5,487.49	1,546,171	16,609	42,596.57	7,257,218	85,097	190,949.55	35,233,713	408,313	

単位 面積:ha 材積:m3

市町村		高梁川下流森林計画区			旭川森林計画区			吉井川森林計画区			県計		
区分		面積	材積	成長量	面積	材積	成長量	面積	材積	成長量	面積	材積	成長量
人 工 林	スギ	10,240.42	3,629,730	42,259	9,393.60	3,660,838	34,039	17,507.13	6,373,081	59,857	37,141.15	13,663,649	136,155
	ヒノキ	33,617.78	7,731,074	164,305	36,085.26	8,351,585	132,867	53,715.83	12,366,403	216,954	123,418.87	28,449,062	514,126
	マツ	6,465.91	1,609,715	20,686	3,938.54	887,952	11,863	5,975.86	1,259,456	17,377	16,380.31	3,757,123	49,926
	他針	9.05	1,800	27	10.82	1,854	49	19.97	3,119	76	39.84	6,773	152
	人針計	50,333.16	12,972,319	227,277	49,428.22	12,902,229	178,818	77,218.79	20,002,059	294,264	176,980.17	45,876,607	700,359
	その他広	750.74	38,867	907	831.94	36,571	1,077	1,673.08	55,724	3,143	3,255.76	131,162	5,127
	クヌギ	94.43	7,591	143	168.21	9,242	484	148.15	6,971	500	410.79	23,804	1,127
	人広計	845.17	46,458	1,050	1,000.15	45,813	1,561	1,821.23	62,695	3,643	3,666.55	154,966	6,254
	人工林計	51,178.33	13,018,777	228,327	50,428.37	12,948,042	180,379	79,040.02	20,064,754	297,907	180,646.72	46,031,573	706,613
天 然 林	スギ	0.97	330	3	84.43	32,640	46	77.63	31,643	117	163.03	64,613	166
	ヒノキ												
	マツ	9,539.40	2,544,848	14,119	7,716.71	1,522,743	18,271	10,841.52	1,150,577	34,088	28,097.63	5,218,168	66,478
	他針	1,112.95	244,056	698	143.40	24,895	573	423.63	58,024	2,269	1,679.98	326,975	3,540
	天針計	10,653.32	2,789,234	14,820	7,944.54	1,580,278	18,890	11,342.78	1,240,244	36,474	29,940.64	5,609,756	70,184
	その他広	85,708.19	6,403,569	5,666	59,824.75	4,304,671	11,643	69,667.45	4,643,115	18,023	215,200.39	15,351,355	35,332
	クヌギ	1,003.32	106,112	74	1,737.11	175,730	207	861.06	81,626	48	3,601.49	363,468	329
	天広計	86,711.51	6,509,681	5,740	61,561.86	4,480,401	11,850	70,528.51	4,724,741	18,071	218,801.88	15,714,823	35,661
	天然林計	97,364.83	9,298,915	20,560	69,506.40	6,060,679	30,740	81,871.29	5,964,985	54,545	248,742.52	21,324,579	105,845
計	スギ	10,241.39	3,630,060	42,262	9,478.03	3,693,478	34,085	17,584.76	6,404,724	59,974	37,304.18	13,728,262	136,321
	ヒノキ	33,617.78	7,731,074	164,305	36,085.26	8,351,585	132,867	53,715.83	12,366,403	216,954	123,418.87	28,449,062	514,126
	マツ	16,005.31	4,154,563	34,805	11,655.25	2,410,695	30,134	16,817.38	2,410,033	51,465	44,477.94	8,975,291	116,404
	他針	1,122.00	245,856	725	154.22	26,749	622	443.60	61,143	2,345	1,719.82	333,748	3,692
	針葉樹計	60,986.48	15,761,553	242,097	57,372.76	14,482,507	197,708	88,561.57	21,242,303	330,738	206,920.81	51,486,363	770,543
	その他広	86,458.93	6,442,436	6,573	60,656.69	4,341,242	12,720	71,340.53	4,698,839	21,166	218,456.15	15,482,517	40,459
	クヌギ	1,097.75	113,703	217	1,905.32	184,972	691	1,009.21	88,597	548	4,012.28	387,272	1,456
	広葉樹計	87,556.68	6,556,139	6,790	62,562.01	4,526,214	13,411	72,349.74	4,787,436	21,714	222,468.43	15,869,789	41,915
立木地計	148,543.16	22,317,692	248,887	119,934.77	19,008,721	211,119	160,911.31	26,029,739	352,452	429,389.24	67,356,152	812,458	
竹林	1,717.74			1,596.47			1,958.15			5,272.36			
伐跡	466.68			178.27			298.77			943.72			
未立木地	2,397.47			3,149.88			3,932.43			9,479.78			
更新困難地	49.73			122.02			107.52			279.27			
合計	153,174.78	22,317,692	248,887	124,981.41	19,008,721	211,119	167,208.18	26,029,739	352,452	445,364.37	67,356,152	812,458	







岡山県マスコット ももっち・うらっち