

岡山県の森林資源

(平成24年3月31日現在)

平成25年3月

岡山県農林水産部林政課

目 次

利用上の注意	1
岡山県の森林資源の概要	2
・ 森林の現況	2
・ 民有林の推移	4
・ 民有林の齢級別人工林森林資源構成表	5
・ 森林計画区別齢級別人工林森林資源構成表	5
・ 市町村別林野率	6
・ 市町村別人工林率	7
表－1 岡山県の森林面積表	8
表－2 市町村別森林面積表	9
表－3 市町村別人工林・天然林面積表	11
表－4 所有形態別森林資源表	13
表－5 地域森林計画対象民有林齢級別森林資源構成表	14
表－6 市町村別地域森林計画対象民有林森林資源構成表	20

1 目 的

森林行政の推進に資するため、岡山県の森林資源の現況（平成24年3月31日現在）を地域森林計画樹立資料等により取りまとめた。

2 調査資料

- ・民有林については、平成24年における吉井川地域森林計画の樹立に伴い得られた基礎資料を使用した。
- ・国有林のうち林野庁所管に係る国有林については、国有林の地域別の森林計画書による。
- ・その他省庁所管に係る国有林については、2010年農林業センサスを参考とした。
- ・市町村別の総面積については、平成23年全国都道府県市区町村別面積調による。
- ・民有林の天然マツ林については、平成20年度から空中写真判読を主体にした「マツ林資源量調査（単県事業）」を実施し、樹種、林齢等を修正した内容を反映している。

調査年度	調査済み市町村	反映時点
H20	備前市、瀬戸内市、赤磐市、和気町	「岡山県の森林資源」H22年3月
H21	岡山市（旧岡山市）、玉野市、吉備中央町	「岡山県の森林資源」H23年3月
H22	岡山市（旧岡山市以外）、倉敷市、早島町	「岡山県の森林資源」H24年3月
H23	総社市、浅口市	「岡山県の森林資源」H25年3月

3 主な用語の定義

- (1) 森 林 森林法第2条第1項に規定する森林をいう。
- (2) 立 木 地 無立木地、竹林以外の森林をいう。
- (3) 無立木地 一時的に林木の生立していない林分及び樹冠疎密度が3/10未満の林分をいう。
- (4) 竹 林 森林簿上の区分における竹林をいう。

- (5) クヌギ アベマキを含む。
- (6) 人工林 植栽または人工播種により成立した林分で目的樹種歩合が50%以上占めるものをいう。ただし次のものは天然林として取り扱う。
 - ア 人工植栽されたクヌギ林等で伐採後萌芽更新された二次林
 - イ アカマツ林等で伐採後、地かき、一部植栽を行った人工補正林
 - ウ 人工造林後、気象条件、自然立地要因等の理由により目的とする樹種の生育状態が悪く、人工林として取り扱うことが不適当な林分
- (7) 天然林 人工林以外の立木地をいう。
- (8) 更新困難地 湿地、風衝地等で林木の更新が著しく困難な森林をいう。
- (9) 林野庁所管 国有林野法第2条第1項及び第2項に規定する国有林野及び（旧）公有林
国 有 林 野等官行造林法第1条の規定に基づく造林地をいう。
- (10) その他省庁 国家行政組織法第3条に定める行政機関（林野庁を除く）の所管する国有
所管 国有林 林野をいう。
- (11) 民 有 林 国有林以外の森林をいう。
- (12) 公 有 林 県、市町村及び財産区が保有する森林をいう。
- (13) 地域森林計画 森林法第5条に基づく地域森林計画の対象とする民有林をいう。
対 象 森 林
- (14) 地域森林計画 地域森林計画対象森林以外の森林をいう。
対 象 外 森 林
- (15) 齢 級 1年生から5年生までを1齢級、6年生から10年生までを2齢級、以下
順次5年ごとに括約区分する。101年生以上については一括21齢級で計
上した。（ただしマツ林資源量調査を実施した箇所は表-5の下注に留意す
ること。）

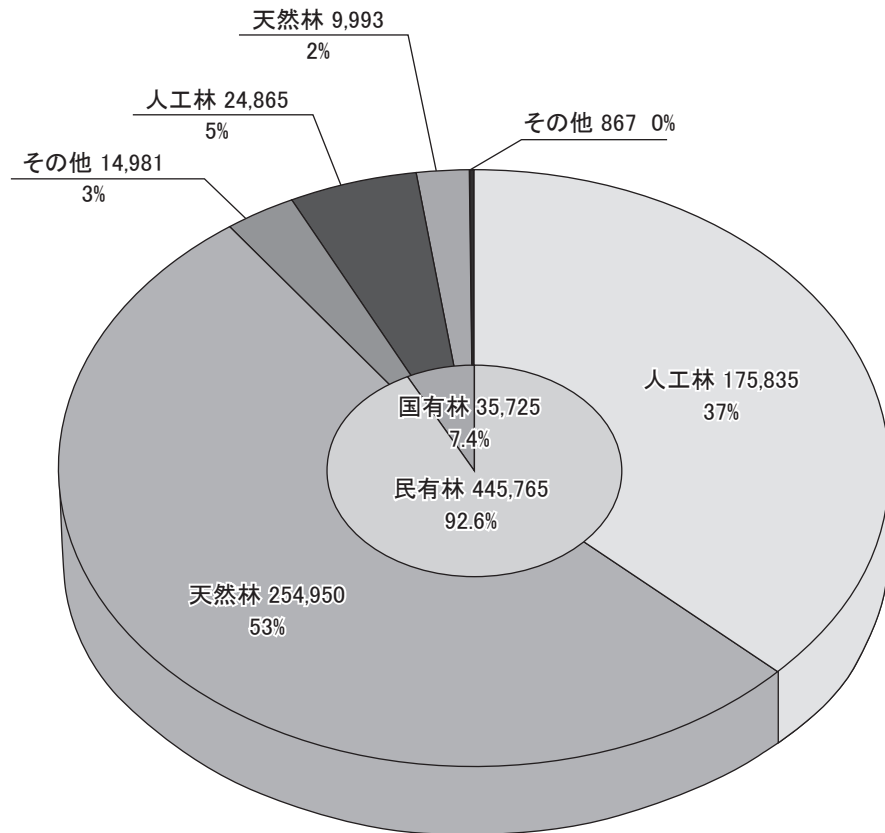
岡山県の森林資源の概要

〔森林の現況〕

〈 森林面積 〉

481,491 ha

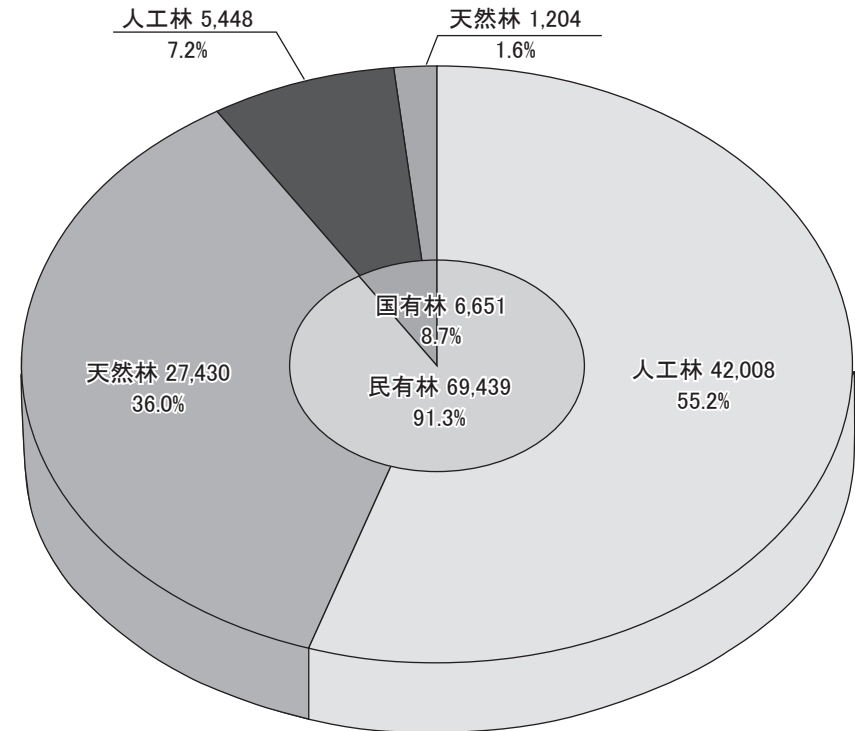
単位: ha



〈 森林蓄積 〉

76,090 千m³

単位: 千m³

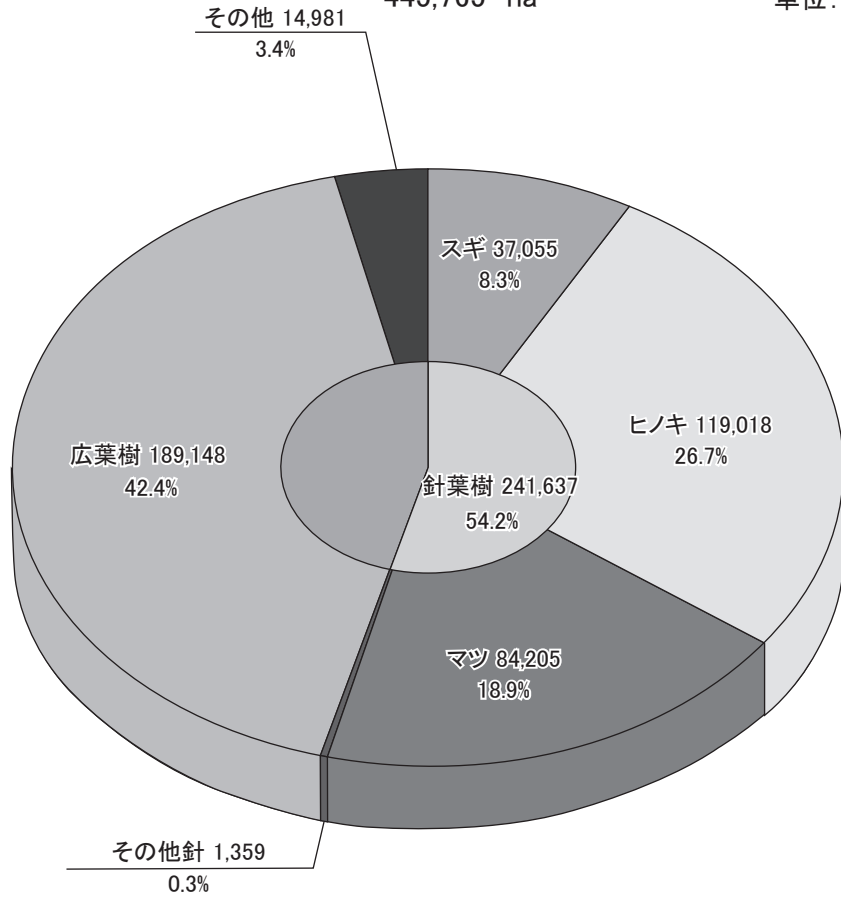


(注) 地域森林計画対象森林及び国有林の地域別の森林計画対象森林のみ。
四捨五入のため計が合わない場合がある。

〈 民有林面積 〉

445,765 ha

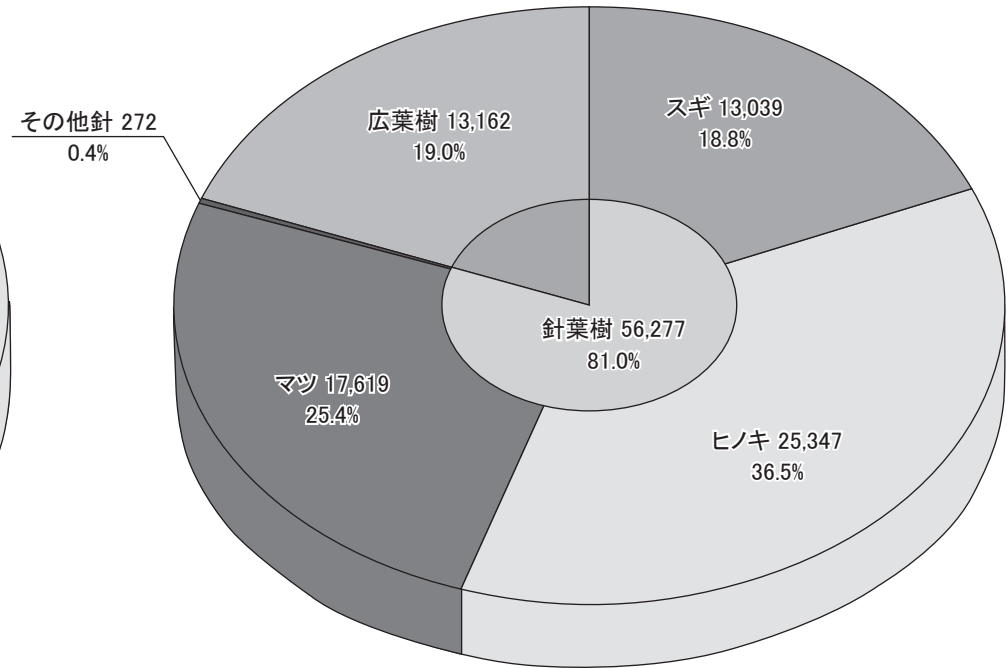
単位: ha



〈 民有林蓄積 〉

69,439 千m³

単位: 千m³

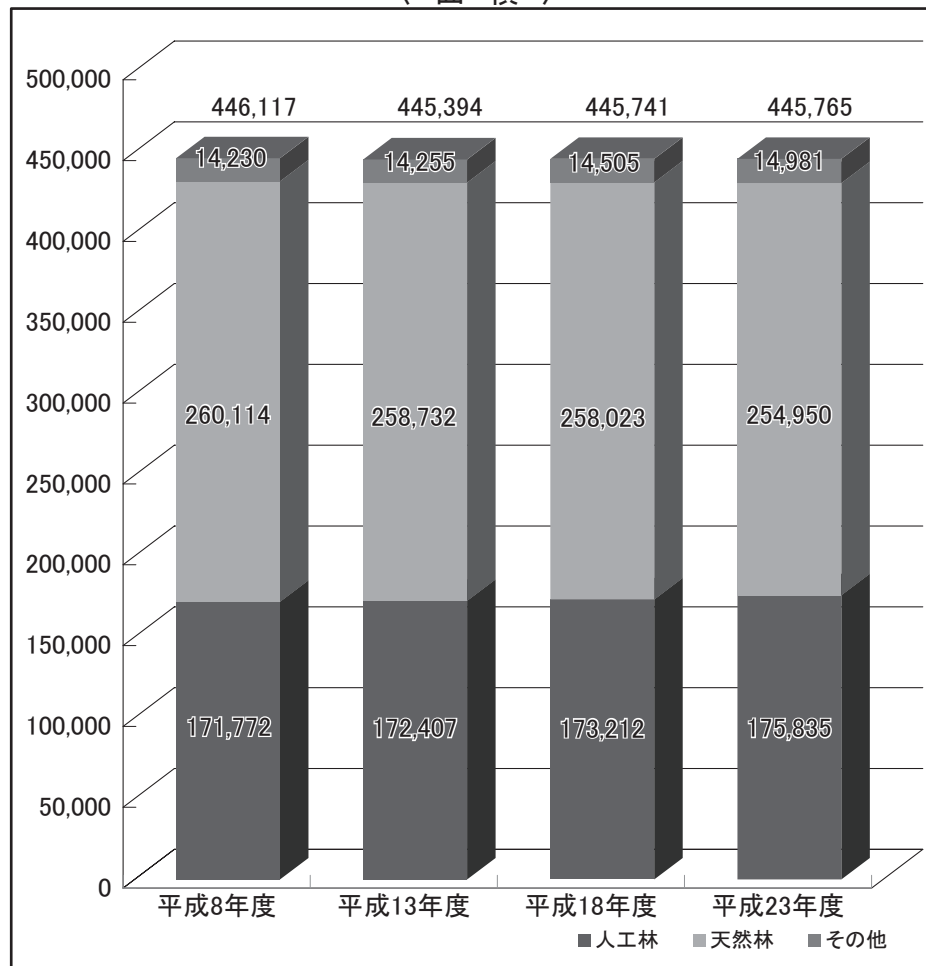


(注) 地域森林計画対象森林のみ。
四捨五入のため計が合わない場合がある。

〔民有林の推移〕

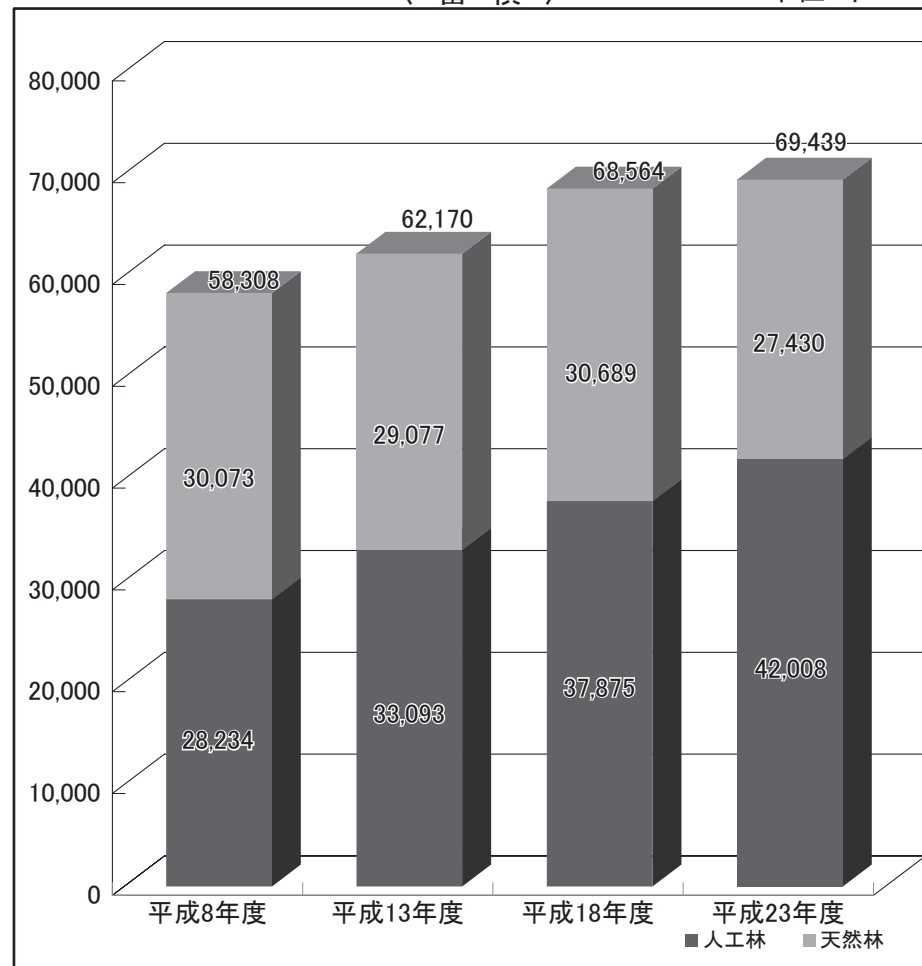
〈面積〉

単位: ha



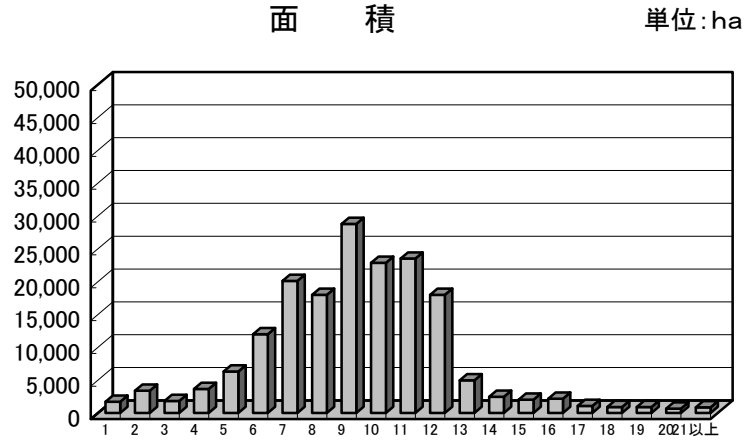
〈蓄積〉

単位: 千m³



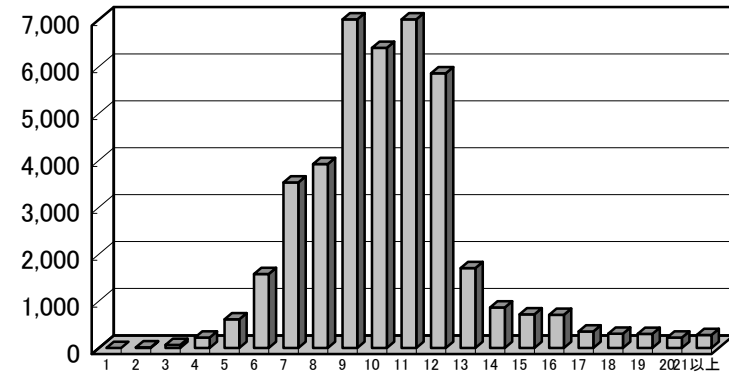
(注) 地域森林計画対象森林のみ。
四捨五入のため計が合わない場合がある。

〔民有林の齡級別人工林森林資源構成表〕

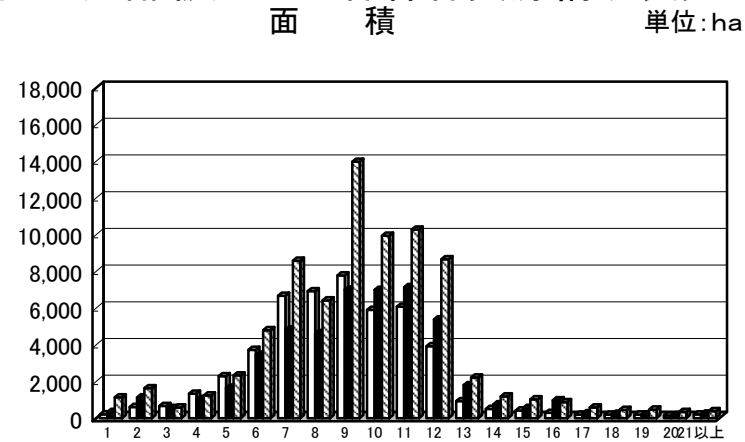


蓄積

単位:千m3

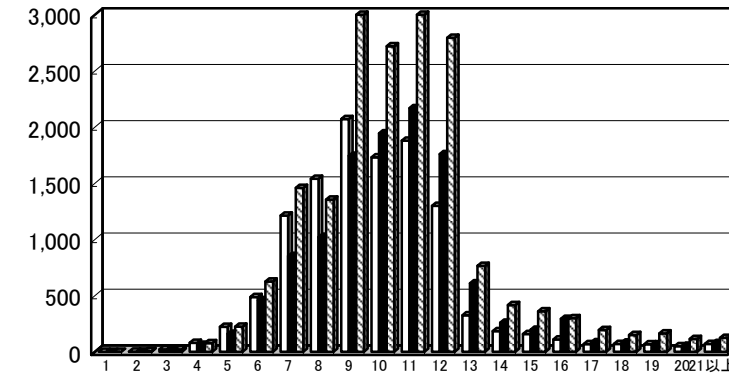


〔森林計画区別齡級別人工林森林資源構成表〕



蓄積

単位:千m3



□高梁川下流 ■旭川 ▨吉井川

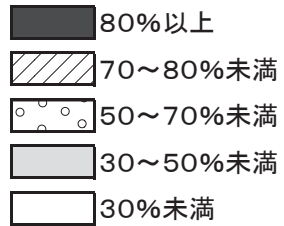
(注) 地域森林計画対象森林のみ。



市町村別林野率

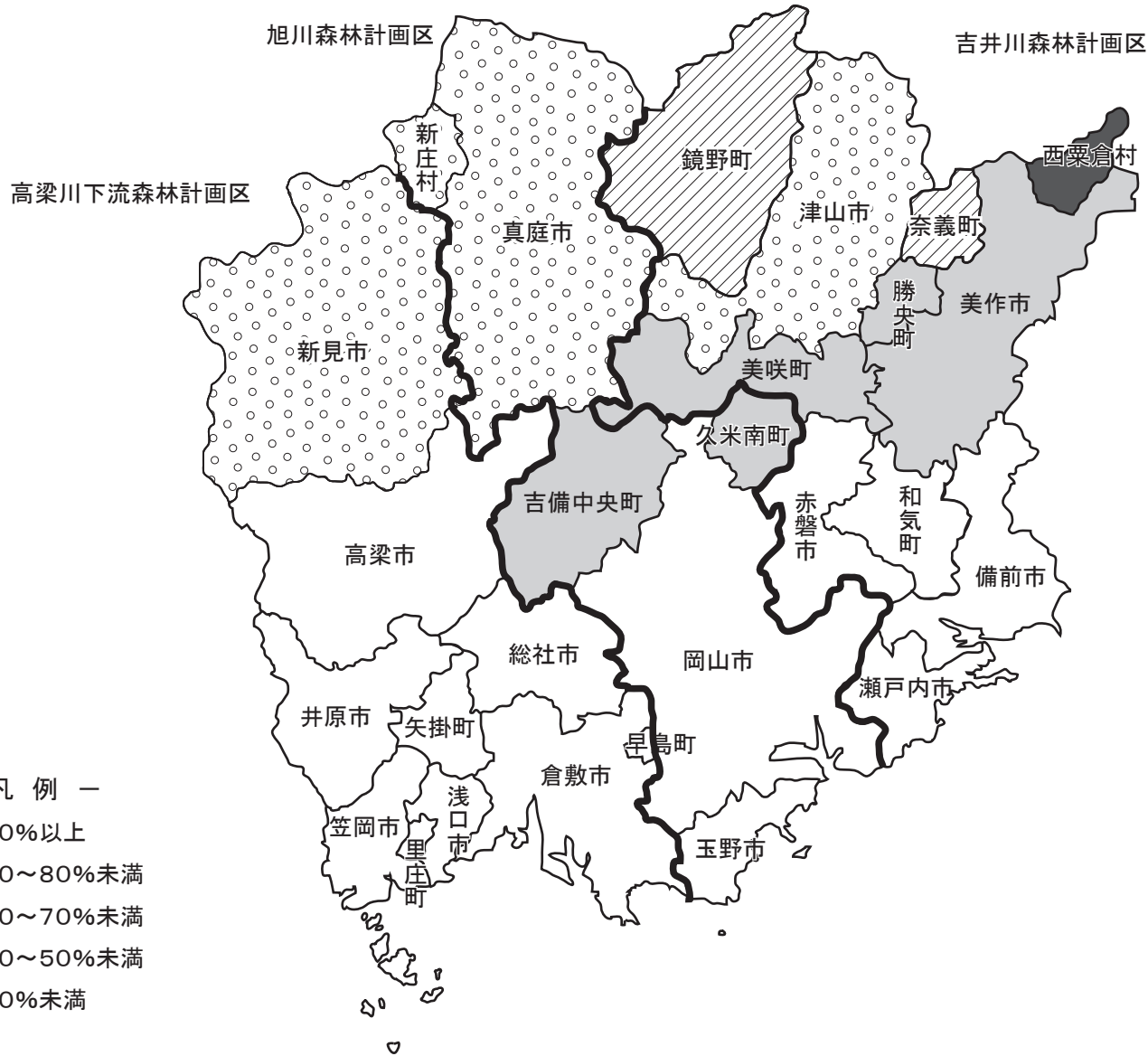


— 凡例 —








市町村別林野率(%)		
上位10市町村		
順位	市町村	林野率
1	西粟倉村	94.8%
2	新庄村	90.9%
3	鏡野町	87.3%
4	新見市	86.3%
5	備前市	80.0%
6	真庭市	79.2%
7	高梁市	77.7%
8	美作市	76.6%
9	和気町	75.0%
10	津山市	69.9%

市町村別人工林率



— 凡例 —

-  80%以上
-  70~80%未満
-  50~70%未満
-  30~50%未満
-  30%未満

市町村別人工林率(%)		
上位10市町村		
順位	市町村	人工林率
1	西粟倉村	84.0
2	奈義町	73.9
3	鏡野町	71.4
4	津山市	63.6
5	真庭市	58.7
6	新見市	57.9
7	新庄村	56.0
8	美作市	47.0
9	勝央町	45.7
10	美咲町	37.6

表－1 岡山県の森林面積表

単位 面積:ha

区 分		面 積	備 考
国 有 林	林野庁所管のもの	35,725	地域別の森林計画対象森林 35,725
	その他省庁所管のもの	1,662	
	計	37,387	
民 有 林	公 有 林	県	林政課所管のもの 5,331 他所管のもの 1,096
		市 町 村	35,877
		財 産 区	12,340
		計	54,644
	私 有 林	391,122	
	計	446,375	地域森林計画対象森林 445,765 地域森林計画対象外森林 610
	合 計	483,762	

(注) 四捨五入のため計が合わない場合がある。

表-2 市町村別森林面積表

単位 面積:ha

計画区	県民局	市町村	総面積	森 林 面 積									
				総 数		国 有 林			民 有 林				
				面積	林野率 (%)	計	林野庁所管	その他省庁	計	森林計画対象森林	森林計画対象外森林		
高梁川下流	備中	(倉敷)	倉敷市	35,472	10,035	28.3	85	85		9,950	9,770	180	
			総社市	21,200	13,405	63.2	43	42	1	13,363	13,353	10	
			早島町	761	89	11.8				89	72	17	
			計	57,433	23,530		127	126	1	23,403	23,195	207	
		(井笠)	笠岡市	13,603	5,074	37.3	54	52	2	5,019	4,954	65	
			井原市	24,336	15,569	64.0				15,569	15,527	43	
			浅口市	6,646	2,923	44.0	69	67	2	2,854	2,815	39	
			里庄町	1,223	388	31.7				388	387	0	
			矢掛町	9,062	5,808	64.1	76	76		5,733	5,725	8	
		計	54,870	29,761		199	195	4	29,562	29,408	154		
		(高梁)	高梁市	54,701	42,517	⑦ 77.7	1,067	1,067		41,450	41,429	21	
			計	54,701	42,517		1,067	1,067		41,450	41,429	21	
		(新見)	新見市	79,327	68,431	④ 86.3	9,121	9,121		59,310	59,296	14	
			計	79,327	68,431		9,121	9,121		59,310	59,296	14	
計画区計			246,331	164,239	66.7	10,514	10,509	5	153,725	153,328	396		
旭川	備前	(岡山)	岡山市	a)	78,992	34,762	44.0	2,535	2,371	164	32,227	32,180	47
			玉野市	a,b)	10,363	5,935	57.3				5,935	5,934	1
			吉備中央町		26,873	18,753	69.8	1,248	1,248		17,504	17,478	26
			計	b,c)	116,941	59,450		3,783	3,619	164	55,667	55,592	75
	美作	(津山)	久米南町		7,860	5,152	65.6	91	91		5,061	5,061	
			計		7,860	5,152		91	91		5,061	5,061	
		(真庭)	真庭市		82,843	65,635	⑥ 79.2	6,950	6,600	350	58,686	58,671	14
			新庄村		6,710	6,101	② 90.9	331	331		5,770	5,770	
			計		89,553	71,736		7,281	6,931	350	64,455	64,441	14
		計画区計			b,c)	214,354	136,339	63.6	11,155	10,641	514	125,183	125,094
吉井川	備前	(岡山)	瀬戸内市		12,553	5,336	42.5	315	106	209	5,020	5,016	5
			計		12,553	5,336		315	106	209	5,020	5,016	5
		(東備)	備前市		25,824	20,667	⑤ 80.0	2,034	2,033	1	18,633	18,625	8
			赤磐市		20,943	13,074	62.4	504	504		12,571	12,547	23
			和気町		14,423	10,816	⑨ 75.0	1,339	1,338	1	9,478	9,471	7
			計		61,190	44,557		3,876	3,874	2	40,681	40,643	38

計 画 区	県 民 局		市 町 村	総 面 積	森 林 面 積							
					総 数		国 有 林			民 有 林		
					面 積	林 野 率 (%)	計	林 野 庁 所 管	そ の 他 省 庁	計	森 林 計 画 対 象 森 林	森 林 計 画 対 象 外 森 林
吉 井 川	美 作	(津山)	津山市	50,636	35,416	⑩ 69.9	3,862	3,652	210	31,553	31,508	46
			鏡野町	41,969	36,654	③ 87.3	4,435	4,435		32,219	32,216	4
			美咲町	23,215	16,078	69.3	773	773		15,305	15,302	3
			計	115,820	88,148		9,070	8,860	210	79,077	79,026	52
	(勝英)	美作市	42,919	32,878	⑧ 76.6	1,100	1,100		31,778	31,759	18	
		勝央町	5,409	2,304	42.6				2,304	2,302	1	
		奈義町	6,954	4,473	64.3	1,356	634	722	3,117	3,107	10	
		西粟倉村	5,793	5,490	① 94.8				5,490	5,490		
	計	61,075	45,143		2,456	1,734	722	42,688	42,658	29		
	計 画 区 計	250,638	183,184	73.1	15,718	14,575	1,143	167,467	167,343	124		
県 計			b,c)	711,323	483,762	68.0	37,387	35,725	1,662	446,375	445,765	610
備 前 県 民 局 計			b,c)	190,684	109,343	57.3	7,975	7,600	375	101,369	101,251	118
岡山地域			b,c)	129,494	64,786	50.0	4,099	3,726	373	60,687	60,607	80
東備地域				61,190	44,557	72.8	3,876	3,874	2	40,681	40,643	38
備 中 県 民 局 計				246,331	164,239	66.7	10,514	10,509	5	153,725	153,328	396
倉敷地域				57,433	23,530	41.0	127	126	1	23,403	23,195	207
井笠地域				54,870	29,761	54.2	199	195	4	29,562	29,408	154
高梁地域				54,701	42,517	77.7	1,067	1,067		41,450	41,429	21
新見地域				79,327	68,431	86.3	9,121	9,121		59,310	59,296	14
美 作 県 民 局 計				274,308	210,180	76.6	18,898	17,616	1,282	191,282	191,186	95
津山地域				123,680	93,300	75.4	9,162	8,952	210	84,139	84,087	52
真庭地域				89,553	71,736	80.1	7,281	6,931	350	64,455	64,441	14
勝英地域				61,075	45,143	73.9	2,456	1,734	722	42,688	42,658	29
県 計 (再 計)			b,c)	711,323	483,762	68.0	37,387	35,725	1,662	446,375	445,765	610

- (注) 1. 林野率①～⑩の番号は、市町村別に林野率の高い順に付した番号である。
2. 四捨五入のため計が合わない場合がある。
3. 総面積は、平成23年10月1日現在の「全国都道府県市区町村別面積調」(国土交通省国土地理院)による。
面積の境界未定に関する注意
a 児島湖(7.13km²)は、水面が境界未定のため、岡山市及び玉野市の面積に含まない。
b 岡山県玉野市と香川県香川郡直島町の境界未定のため推定。
c 児島湖(7.13km²)を含む。

表-3 市町村別人工林・天然林面積表

単位 面積:ha 人工林率:%

計画区	県民局	市町村	総数					国有林					民有林					
			総数	人工林	天然林	その他	人工林率	総数	人工林	天然林	その他	人工林率	総数	人工林	天然林	その他	人工林率	
高梁川下流	(倉敷)	倉敷市	9,854	817	8,252	785	8.3	85		81	4		9,770	817	8,171	782	8.4	
		総社市	13,395	2,320	10,611	463	17.3	42		41	0		13,353	2,320	10,570	463	17.4	
		早島町	72	3	61	9	4.0						72	3	61	9	4.0	
		計	23,321	3,141	18,924	1,257		126		122	4		23,195	3,141	18,802	1,253		
	(井笠)	笠岡市	5,006	331	4,412	263	6.6	52		52	0		4,954	331	4,360	263	6.7	
		井原市	15,527	2,541	12,432	554	16.4						15,527	2,541	12,432	554	16.4	
		浅口市	2,882	109	2,659	114	3.8	67		65	2		2,815	109	2,595	112	3.9	
		里庄町	387	17	359	12	4.4						387	17	359	12	4.4	
		矢掛町	5,801	947	4,768	86	16.3	76		76	0		5,725	947	4,692	86	16.5	
		計	29,603	3,945	24,630	1,028		195		192	3		29,408	3,945	24,437	1,026		
	(高梁)	高梁市	42,496	10,704	31,045	747	25.2	1,067	669	376	22	62.7	41,429	10,035	30,669	725	24.2	
		計	42,496	10,704	31,045	747		1,067	669	376	22		41,429	10,035	30,669	725		
	(新見)	新見市	68,417	39,611	27,501	1,305	⑥ 57.9	9,121	7,516	1,337	268	82.4	59,296	32,095	26,164	1,037	54.1	
		計	68,417	39,611	27,501	1,305		9,121	7,516	1,337	268		59,296	32,095	26,164	1,037		
計画区計			163,838	57,400	102,100	4,337	35.0	10,509	8,185	2,028	296	77.9	153,328	49,215	100,072	4,041	32.1	
旭川	(岡山)	岡山市	34,551	6,214	26,668	1,670	18.0	2,371	1,079	1,235	56	45.5	32,180	5,135	25,432	1,613	16.0	
		玉野市	5,934	806	4,452	676	13.6						5,934	806	4,452	676	13.6	
		吉備中央町	18,726	5,652	12,627	447	30.2	1,248	882	311	55	70.7	17,478	4,770	12,316	392	27.3	
		計	59,211	12,672	43,746	2,793		3,619	1,962	1,547	111		55,592	10,711	42,200	2,681		
	(美作)	(津山)	久米南町	5,152	1,777	3,184	191	34.5	91	50	41	0	54.9	5,061	1,727	3,143	191	34.1
			計	5,152	1,777	3,184	191		91	50	41	0		5,061	1,727	3,143	191	
		(真庭)	真庭市	65,271	38,299	25,110	1,862	⑤ 58.7	6,600	4,377	2,049	174	66.3	58,671	33,922	23,061	1,688	57.8
			新庄村	6,101	3,417	2,374	311	⑦ 56.0	331	295	33	4	88.9	5,770	3,122	2,341	307	54.1
		計	71,372	41,716	27,484	2,173		6,931	4,672	2,082	177		64,441	37,044	25,402	1,995		
		計画区計			135,735	56,165	74,414	5,156	41.4	10,641	6,684	3,669	289	62.8	125,094	49,481	70,745	4,867
吉井川	(岡山)	瀬戸内市	5,122	819	4,060	244	16.0	106	44	60	2	41.4	5,016	775	4,000	241	15.5	
		計	5,122	819	4,060	244		106	44	60	2		5,016	775	4,000	241		
	(東備)	備前市	20,657	3,924	16,390	343	19.0	2,033	383	1,609	40	18.9	18,625	3,541	14,782	303	19.0	
		赤磐市	13,051	2,491	10,027	532	19.1	504	131	360	12	26.1	12,547	2,360	9,667	520	18.8	
		和気町	10,809	1,450	9,140	219	13.4	1,338	399	910	29	29.8	9,471	1,051	8,230	190	11.1	
計	44,517	7,866	35,558	1,094		3,874	914	2,879	81		40,643	6,952	32,679	1,013				

計 画 区	県民局		市 町 村	総 数					国 有 林					民 有 林				
				総数	人工林	天然林	その他	人工林率	総数	人工林	天然林	その他	人工林率	総数	人工林	天然林	その他	人工林率
吉 井 川	美 作	(津山)	津山市	35,160	22,362	11,550	1,249	④ 63.6	3,652	3,111	487	54	85.2	31,508	19,251	11,063	1,194	61.1
			鏡野町	36,650	26,176	8,767	1,708	③ 71.4	4,435	3,842	495	97	86.6	32,216	22,334	8,271	1,610	69.3
			美咲町	16,075	6,045	9,286	745	⑩ 37.6	773	557	206	10	72.0	15,302	5,488	9,080	735	35.9
			計	87,886	54,582	29,602	3,701		8,860	7,510	1,189	162		79,026	47,073	28,414	3,539	
	(勝英)	美作市	32,859	15,433	16,474	952	⑧ 47.0	1,100	995	81	24	90.5	31,759	14,437	16,394	928	45.5	
		勝央町	2,302	1,053	1,192	57	⑨ 45.7						2,302	1,053	1,192	57	45.7	
		奈義町	3,741	2,760	770	211	② 73.8	634	521	88	25	82.2	3,107	2,239	683	186	72.1	
		西粟倉村	5,490	4,610	772	107	① 84.0						5,490	4,610	772	107	84.0	
	計	44,392	23,856	19,209	1,328		1,734	1,516	168	49		42,658	22,339	19,040	1,279			
	計 画 区 計	181,918	87,123	88,428	6,366	47.9	14,575	9,984	4,296	294	68.5	167,343	77,139	84,132	6,072	46.1		
県 計				481,491	200,688	264,943	15,860	41.7	35,725	24,853	9,993	879	69.6	445,765	175,835	254,950	14,981	39.4
備 前	県 民 局 計			108,850	21,357	83,364	4,130	19.6	7,600	2,919	4,485	195	38.4	101,251	18,437	78,878	3,935	18.2
	岡山地域			64,333	13,491	47,806	3,036	21.0	3,726	2,006	1,607	114	53.8	60,607	11,486	46,199	2,923	19.0
	東備地域			44,517	7,866	35,558	1,094	17.7	3,874	914	2,879	81	23.6	40,643	6,952	32,679	1,013	17.1
備 中	県 民 局 計			163,838	57,400	102,100	4,337	35.0	10,509	8,185	2,028	296	77.9	153,328	49,215	100,072	4,041	32.1
	倉敷地域			23,321	3,141	18,924	1,257	13.5	126		122	4		23,195	3,141	18,802	1,253	13.5
	井笠地域			29,603	3,945	24,630	1,028	13.3	195		192	3		29,408	3,945	24,437	1,026	13.4
	高梁地域			42,496	10,704	31,045	747	25.2	1,067	669	376	22	62.7	41,429	10,035	30,669	725	24.2
	新見地域			68,417	39,611	27,501	1,305	57.9	9,121	7,516	1,337	268	82.4	59,296	32,095	26,164	1,037	54.1
美 作	県 民 局 計			208,803	121,931	79,479	7,393	58.4	17,616	13,748	3,479	389	78.0	191,186	108,183	75,999	7,004	56.6
	津山地域			93,038	56,360	32,786	3,892	60.6	8,952	7,560	1,230	162	84.5	84,087	48,800	31,557	3,730	58.0
	真庭地域			71,372	41,716	27,484	2,173	58.4	6,931	4,672	2,082	177	67.4	64,441	37,044	25,402	1,995	57.5
	勝英地域			44,392	23,856	19,209	1,328	53.7	1,734	1,516	168	49	87.5	42,658	22,339	19,040	1,279	52.4
県 計 (再 計)				481,491	200,688	264,943	15,860	41.7	35,725	24,853	9,993	879	69.6	445,765	175,835	254,950	14,981	39.4

(注) 1. 人工林率①～⑩の番号は、市町村別に人工林率の高い順に付した番号である。

2. 四捨五入のため計が合わない場合がある。

3. その他には、竹林、無立木地、更新困難地を含む。

4. 国有林の地域別の森林計画対象森林及び地域森林計画対象森林のみ。

表-4 所有形態別森林資源表

単位 面積:ha 材積:千m³

区 分		総 数	立 木 地									無立木地		
			総 数			人 工 林			天 然 林					
			総 数	針葉樹	広葉樹	総 数	針葉樹	広葉樹	総 数	針葉樹	広葉樹			
国 有 林	面 積	35,725	34,846	26,256	8,590	24,853	22,991	1,862	9,993	3,266	6,727	879		
	材 積	6,651	6,651	5,672	979	5,448	5,237	210	1,204	435	769	—		
民 有 林	都道府県	面 積	6,427	6,311	5,093	1,218	4,763	4,752	11	1,548	341	1,207	116	
		材 積	1,529	1,529	1,436	93	1,368	1,367	1	162	69	92	—	
	市町村	面 積	35,877	34,115	21,343	12,772	16,748	16,387	362	17,367	4,957	12,410	1,762	
		材 積	6,215	6,215	5,307	908	4,403	4,387	16	1,812	920	892	—	
	財産区	面 積	12,340	11,884	6,886	4,998	4,290	4,133	157	7,594	2,753	4,841	456	
		材 積	1,650	1,650	1,335	315	880	872	8	770	463	307	—	
	小 計	面 積	54,644	52,310	33,322	18,988	25,802	25,272	530	26,508	8,050	18,458	2,334	
		材 積	9,394	9,394	8,079	1,316	6,651	6,626	25	2,743	1,453	1,291	—	
	有 林	公 社 有 林	面 積	25,100	24,927	24,284	643	23,946	23,924	22	981	360	621	173
			材 積	4,596	4,596	4,552	44	4,467	4,467	1	129	86	43	—
		機 構 有 林	面 積	6,287	6,269	5,924	345	5,958	5,879	78	311	45	267	18
			材 積	1,241	1,241	1,221	20	1,212	1,211	1	29	10	19	—
		会 社 有 林	面 積	23,161	22,150	11,076	11,074	7,481	7,251	230	14,669	3,825	10,844	1,011
			材 積	3,470	3,470	2,749	721	1,998	1,990	7	1,472	758	714	—
		そ の 他	面 積	38,143	36,643	19,206	17,438	12,612	12,184	428	24,032	7,022	17,010	1,500
			材 積	5,363	5,363	4,204	1,159	2,934	2,918	16	2,429	1,286	1,143	—
		個 人 有 林	面 積	298,430	288,485	147,825	140,660	100,037	97,942	2,094	188,448	49,883	138,566	9,944
			材 積	45,375	45,375	35,473	9,902	24,747	24,678	69	20,628	10,795	9,833	—
小 計		面 積	391,122	378,475	208,315	170,160	150,033	147,181	2,852	228,441	61,134	167,308	12,647	
		材 積	60,044	60,044	48,198	11,846	35,357	35,263	94	24,687	12,935	11,752	—	
民 有 林 計	面 積	445,765	430,785	241,637	189,148	175,835	172,453	3,382	254,950	69,184	185,766	14,981		
	材 積	69,439	69,439	56,277	13,162	42,008	41,889	119	27,430	14,387	13,043	—		
総 数	面 積	481,491	465,631	267,893	197,738	200,688	195,443	5,245	264,943	72,450	192,493	15,860		
	材 積	76,090	76,090	61,949	14,141	47,456	47,127	329	28,634	14,822	13,812	—		

- (注) 1. 国有林については国有林の地域別の森林計画対象森林のみ、民有林については地域森林計画対象森林のみを示す。
 2. 無立木地には竹林、伐採跡地、未立木地及び更新困難地を含み、国有林においては林地以外の土地を含む。
 3. 四捨五入のため計は合わない場合がある。

表-5 地域森林計画対象民有林齢級別森林資源構成表

単位 面積:ha 材積:m3

区分	総数			1 齢 級			2 齢 級			3 齢 級		
	面積	材積	成長量	面積	材積	成長量	面積	材積	成長量	面積	材積	成長量
人工林	スギ	36,894.17	12,974,998	167,187	56.80		100.72			82.61	4,354	705
	ヒノキ	119,017.54	25,346,775	574,458	1,061.92		2,227.57			1,512.72	53,358	7,614
	マツ	15,941.81	3,398,287	60,600	33.75		124.65			11.44	334	42
	他針	599.18	169,338	1,330	1.08		0.86			0.10	1	
	人針計	172,452.70	41,889,398	803,575	1,153.55		2,453.80			1,606.87	58,047	8,361
	その他広	3,005.38	101,616	4,049	448.14		816.28	9,855	2,348	200.77	5,957	456
	クヌギ	376.78	17,405	728	94.21		109.95	2,527	464	9.17	397	35
	人広計	3,382.16	119,021	4,777	542.35		926.23	12,382	2,812	209.94	6,354	491
	人工林計	175,834.86	42,008,419	808,352	1,695.90		3,380.03	12,382	2,812	1,816.81	64,401	8,852
天然林	スギ	161.32	63,564	163			0.52					
	ヒノキ											
	マツ	68,262.79	14,220,922	127,400			318.42			1.26	55	6
	他針	759.75	102,822	2,871			20.02			4.80	102	11
	天針計	69,183.86	14,387,308	130,434			338.96			6.06	157	17
	その他広	182,122.12	12,679,572	45,949	67.05		229.85	2,866	482	72.94	1,884	183
	クヌギ	3,643.79	363,444	469	1.58							
	天広計	185,765.91	13,043,016	46,418	68.63		229.85	2,866	482	72.94	1,884	183
	天然林計	254,949.77	27,430,324	176,852	68.63		568.81	2,866	482	79.00	2,041	200
計	スギ	37,055.49	13,038,562	167,350	56.80		101.24			82.61	4,354	705
	ヒノキ	119,017.54	25,346,775	574,458	1,061.92		2,227.57			1,512.72	53,358	7,614
	マツ	84,204.60	17,619,209	188,000	33.75		443.07			12.70	389	48
	他針	1,358.93	272,160	4,201	1.08		20.88			4.90	103	11
	針葉樹計	241,636.56	56,276,706	934,009	1,153.55		2,792.76			1,612.93	58,204	8,378
	その他広	185,127.50	12,781,188	49,998	515.19		1,046.13	12,721	2,830	273.71	7,841	639
	クヌギ	4,020.57	380,849	1,197	95.79		109.95	2,527	464	9.17	397	35
	広葉樹計	189,148.07	13,162,037	51,195	610.98		1,156.08	15,248	3,294	282.88	8,238	674
立木地計	430,784.63	69,438,743	985,204	1,764.53		3,948.84	15,248	3,294	1,895.81	66,442	9,052	
竹林	5,201.99											
伐跡	614.25											
未立木地	8,871.93											
更新困難地	292.41											
合計	445,765.21											

(注)マツ林資源量調査を実施した箇所については、1年生から9年生までを2齢級、10年生から49年生までを6齢級、50年生から99年生までを16齢級、100年生以上を21齢級に活約して計上している。

単位 面積:ha 材積:m3

区 分	4 齢 級			5 齢 級			6 齢 級			7 齢 級			
	面 積	材 積	成 長 量	面 積	材 積	成 長 量	面 積	材 積	成 長 量	面 積	材 積	成 長 量	
人 工 林	スギ	105.19	8,497	784	337.23	41,127	3,000	700.53	125,979	6,741	1,276.06	288,544	12,119
	ヒノキ	3,267.78	201,538	20,145	5,620.49	550,177	40,421	10,725.05	1,415,487	81,978	18,371.14	3,202,321	134,342
	マツ	11.60	632	53	108.60	5,681	357	301.89	17,079	882	259.19	22,878	950
	他 針	0.32	24	3	2.98	245	17	15.01	1,360	84	2.22	372	17
	人針計	3,384.89	210,691	20,985	6,069.30	597,230	43,795	11,742.48	1,559,905	89,685	19,908.61	3,514,115	147,428
	その他広	236.33	8,459	481	185.02	8,025	247	188.67	10,081	251	151.12	8,153	133
	クヌギ	12.85	825	34	36.67	2,846	68	54.98	4,862	84	27.02	2,594	38
	人広計	249.18	9,284	515	221.69	10,871	315	243.65	14,943	335	178.14	10,747	171
	人工林計	3,634.07	219,975	21,500	6,290.99	608,101	44,110	11,986.13	1,574,848	90,020	20,086.75	3,524,862	147,599
天 然 林	スギ						0.53	45	2	0.14	33	2	
	ヒノキ												
	マツ	11.52	909	73	104.96	8,042	527	11,693.40	849,440	41,676	619.24	78,623	3,389
	他 針	0.36	19	2	0.30	33	2	429.26	44,518	2,369	2.32	247	11
	天針計	11.88	928	75	105.26	8,075	529	12,123.19	894,003	44,047	621.70	78,903	3,402
	その他広	710.78	27,743	1,327	1,803.62	84,612	2,612	18,997.00	908,458	23,178	4,386.45	265,805	3,594
	クヌギ	2.12	132	4	20.45	1,465	40	64.05	5,099	91	67.90	6,083	83
	天広計	712.90	27,875	1,331	1,824.07	86,077	2,652	19,061.05	913,557	23,269	4,454.35	271,888	3,677
	天然林計	724.78	28,803	1,406	1,929.33	94,152	3,181	31,184.24	1,807,560	67,316	5,076.05	350,791	7,079
計	スギ	105.19	8,497	784	337.23	41,127	3,000	701.06	126,024	6,743	1,276.20	288,577	12,121
	ヒノキ	3,267.78	201,538	20,145	5,620.49	550,177	40,421	10,725.05	1,415,487	81,978	18,371.14	3,202,321	134,342
	マツ	23.12	1,541	126	213.56	13,723	884	11,995.29	866,519	42,558	878.43	101,501	4,339
	他 針	0.68	43	5	3.28	278	19	444.27	45,878	2,453	4.54	619	28
	針葉樹計	3,396.77	211,619	21,060	6,174.56	605,305	44,324	23,865.67	2,453,908	133,732	20,530.31	3,593,018	150,830
	その他広	947.11	36,202	1,808	1,988.64	92,637	2,859	19,185.67	918,539	23,429	4,537.57	273,958	3,727
	クヌギ	14.97	957	38	57.12	4,311	108	119.03	9,961	175	94.92	8,677	121
	広葉樹計	962.08	37,159	1,846	2,045.76	96,948	2,967	19,304.70	928,500	23,604	4,632.49	282,635	3,848
立木地計	4,358.85	248,778	22,906	8,220.32	702,253	47,291	43,170.37	3,382,408	157,336	25,162.80	3,875,653	154,678	

単位 面積:ha 材積:m3

区分	8 齡 級			9 齡 級			10 齡 級			11 齡 級			
	面積	材積	成長量	面積	材積	成長量	面積	材積	成長量	面積	材積	成長量	
人工林	スギ	1,825.14	510,778	15,746	5,576.72	1,748,264	38,157	6,119.81	2,139,293	34,456	7,357.71	2,758,134	30,404
	ヒノキ	15,051.89	3,256,533	103,139	18,159.67	4,427,554	89,873	11,143.11	2,983,360	42,447	13,192.08	3,732,586	33,516
	マツ	980.64	143,009	4,772	4,860.91	1,029,239	24,038	5,322.51	1,242,526	20,344	2,670.80	649,130	7,396
	他針	1.17	227	8	6.92	1,756	35	65.67	16,375	247	156.99	45,680	424
	人針計	17,858.84	3,910,547	123,665	28,604.22	7,206,813	152,103	22,651.10	6,381,554	97,494	23,377.58	7,185,530	71,740
	その他広	114.23	6,051	46	164.15	10,286	51	186.19	12,158	19	108.12	7,922	12
	クヌギ	2.87	285	3	1.46	156	1	2.15	237	1	3.98	433	
	人広計	117.10	6,336	49	165.61	10,442	52	188.34	12,395	20	112.10	8,355	12
	人工林計	17,975.94	3,916,883	123,714	28,769.83	7,217,255	152,155	22,839.44	6,393,949	97,514	23,489.68	7,193,885	71,752
天然林	スギ	0.24	42	2	1.57	415	9	0.24	80	1	3.24	1,140	12
	ヒノキ												
	マツ	1,122.02	183,749	5,764	2,797.16	552,240	12,853	3,944.61	893,320	14,191	7,811.91	1,800,172	19,018
	他針	13.13	1,994	69	31.83	5,851	179	11.50	2,423	43	109.95	19,468	146
	天針計	1,135.39	185,785	5,835	2,830.56	558,506	13,041	3,956.35	895,823	14,235	7,925.10	1,820,780	19,176
	その他広	7,279.64	473,330	3,660	11,971.72	834,698	3,006	16,079.18	1,160,435	2,220	33,949.46	2,409,260	3,130
	クヌギ	58.79	5,739	44	98.77	9,848	35	325.59	31,792	52	700.28	70,843	67
	天広計	7,338.43	479,069	3,704	12,070.49	844,546	3,041	16,404.77	1,192,227	2,272	34,649.74	2,480,103	3,197
	天然林計	8,473.82	664,854	9,539	14,901.05	1,403,052	16,082	20,361.12	2,088,050	16,507	42,574.84	4,300,883	22,373
計	スギ	1,825.38	510,820	15,748	5,578.29	1,748,679	38,166	6,120.05	2,139,373	34,457	7,360.95	2,759,274	30,416
	ヒノキ	15,051.89	3,256,533	103,139	18,159.67	4,427,554	89,873	11,143.11	2,983,360	42,447	13,192.08	3,732,586	33,516
	マツ	2,102.66	326,758	10,536	7,658.07	1,581,479	36,891	9,267.12	2,135,846	34,535	10,482.71	2,449,302	26,414
	他針	14.30	2,221	77	38.75	7,607	214	77.17	18,798	290	266.94	65,148	570
	針葉樹計	18,994.23	4,096,332	129,500	31,434.78	7,765,319	165,144	26,607.45	7,277,377	111,729	31,302.68	9,006,310	90,916
	その他広	7,393.87	479,381	3,706	12,135.87	844,984	3,057	16,265.37	1,172,593	2,239	34,057.58	2,417,182	3,142
	クヌギ	61.66	6,024	47	100.23	10,004	36	327.74	32,029	53	704.26	71,276	67
	広葉樹計	7,455.53	485,405	3,753	12,236.10	854,988	3,093	16,593.11	1,204,622	2,292	34,761.84	2,488,458	3,209
立木地計	26,449.76	4,581,737	133,253	43,670.88	8,620,307	168,237	43,200.56	8,481,999	114,021	66,064.52	11,494,768	94,125	

単位 面積:ha 材積:m3

区 分	12 齢 級			13 齢 級			14 齢 級			15 齢 級			
	面 積	材 積	成 長 量	面 積	材 積	成 長 量	面 積	材 積	成 長 量	面 積	材 積	成 長 量	
人 工 林	ス ギ	6,629.87	2,605,323	18,340	2,246.68	917,680	3,563	1,172.91	484,194	895	923.51	385,048	691
	ヒノキ	10,284.92	3,014,041	16,947	2,372.95	710,981	2,111	1,147.89	348,268	384	1,031.97	318,684	346
	マ ツ	723.32	166,317	1,367	200.23	43,336	206	103.14	23,647	63	39.38	10,040	25
	他 針	194.79	57,551	358	87.35	25,610	91	8.68	2,629	2	3.47	1,063	2
	人 針 計	17,832.90	5,843,232	37,012	4,907.21	1,697,607	5,971	2,432.62	858,738	1,344	1,998.33	714,835	1,064
	その他広	130.14	8,830	3	37.53	2,690	1	15.15	1,317		10.16	859	
	クヌギ	9.08	922		6.52	679		4.19	476		1.02	93	
	人 広 計	139.22	9,752	3	44.05	3,369	1	19.34	1,793		11.18	952	
	人工林計	17,972.12	5,852,984	37,015	4,951.26	1,700,976	5,972	2,451.96	860,531	1,344	2,009.51	715,787	1,064
天 然 林	ス ギ	0.68	306	2				0.02	8				
	ヒノキ												
	マ ツ	8,447.95	2,145,277	14,306	6,657.68	1,671,925	5,362	4,637.41	1,190,473	1,597	3,027.27	798,330	1,039
	他 針	3.24	868	6	2.00	612	2	2.18	547	2	2.38	516	
	天 針 計	8,451.87	2,146,451	14,314	6,659.68	1,672,537	5,364	4,639.61	1,191,028	1,599	3,029.65	798,846	1,039
	その他広	28,779.93	2,169,045	1,076	20,877.72	1,585,169	421	11,527.43	887,441	284	5,822.59	457,277	157
	クヌギ	910.61	94,529	36	641.07	65,028	7	486.85	47,370	9	185.83	17,733	
	天 広 計	29,690.54	2,263,574	1,112	21,518.79	1,650,197	428	12,014.28	934,811	293	6,008.42	475,010	157
	天然林計	38,142.41	4,410,025	15,426	28,178.47	3,322,734	5,792	16,653.89	2,125,839	1,892	9,038.07	1,273,856	1,196
計	ス ギ	6,630.55	2,605,629	18,342	2,246.68	917,680	3,563	1,172.93	484,202	895	923.51	385,048	691
	ヒノキ	10,284.92	3,014,041	16,947	2,372.95	710,981	2,111	1,147.89	348,268	384	1,031.97	318,684	346
	マ ツ	9,171.27	2,311,594	15,673	6,857.91	1,715,261	5,568	4,740.55	1,214,120	1,660	3,066.65	808,370	1,064
	他 針	198.03	58,419	364	89.35	26,222	93	10.86	3,176	4	5.85	1,579	2
	針葉樹計	26,284.77	7,989,683	51,326	11,566.89	3,370,144	11,335	7,072.23	2,049,766	2,943	5,027.98	1,513,681	2,103
	その他広	28,910.07	2,177,875	1,079	20,915.25	1,587,859	422	11,542.58	888,758	284	5,832.75	458,136	157
	クヌギ	919.69	95,451	36	647.59	65,707	7	491.04	47,846	9	186.85	17,826	
	広葉樹計	29,829.76	2,273,326	1,115	21,562.84	1,653,566	429	12,033.62	936,604	293	6,019.60	475,962	157
立木地計	56,114.53	10,263,009	52,441	33,129.73	5,023,710	11,764	19,105.85	2,986,370	3,236	11,047.58	1,989,643	2,260	

単位 面積:ha 材積:m3

区 分	16 齢 級			17 齢 級			18 齢 級			19 齢 級			
	面 積	材 積	成 長 量	面 積	材 積	成 長 量	面 積	材 積	成 長 量	面 積	材 積	成 長 量	
人 工 林	ス ギ	583.23	244,520	453	373.99	149,812	231	336.04	135,850	206	405.43	163,144	307
	ヒノキ	1,489.08	441,580	491	613.18	182,652	197	540.67	161,727	175	435.71	127,589	118
	マ ツ	41.41	9,893	24	49.57	11,901	40	20.68	5,282	14	35.13	7,249	13
	他 針	25.07	8,901	19	18.11	5,188	15	1.19	352	1	4.66	1,169	3
	人針計	2,138.79	704,894	987	1,054.85	349,553	483	898.58	303,211	396	880.93	299,151	441
	その他広	8.52	609	1	0.77	62		0.66	44		0.47	34	
	クヌギ	0.27	35		0.08	6		0.11	12		0.08	6	
	人広計	8.79	644	1	0.85	68		0.77	56		0.55	40	
	人工林計	2,147.58	705,538	988	1,055.70	349,621	483	899.35	303,267	396	881.48	299,191	441
天 然 林	ス ギ				0.28	108		3.57	1,437	4	9.95	4,010	11
	ヒノキ												
	マ ツ	7,236.93	1,698,469	5,315	1,891.37	476,181	549	1,900.76	470,744	435	1,792.04	431,956	400
	他 針	87.45	17,345	23	0.84	212		0.45	146		1.28	423	
	天針計	7,324.38	1,715,814	5,338	1,892.49	476,501	549	1,904.78	472,327	439	1,803.27	436,389	411
	その他広	14,257.66	1,006,127	399	1,583.51	127,407	68	900.18	72,152	49	431.22	33,372	14
	クヌギ	50.57	4,960		19.89	1,971	1	5.53	496		1.90	192	
	天広計	14,308.23	1,011,087	399	1,603.40	129,378	69	905.71	72,648	49	433.12	33,564	14
	天然林計	21,632.61	2,726,901	5,737	3,495.89	605,879	618	2,810.49	544,975	488	2,236.39	469,953	425
計	ス ギ	583.23	244,520	453	374.27	149,920	231	339.61	137,287	210	415.38	167,154	318
	ヒノキ	1,489.08	441,580	491	613.18	182,652	197	540.67	161,727	175	435.71	127,589	118
	マ ツ	7,278.34	1,708,362	5,339	1,940.94	488,082	589	1,921.44	476,026	449	1,827.17	439,205	413
	他 針	112.52	26,246	42	18.95	5,400	15	1.64	498	1	5.94	1,592	3
	針葉樹計	9,463.17	2,420,708	6,325	2,947.34	826,054	1,032	2,803.36	775,538	835	2,684.20	735,540	852
	その他広	14,266.18	1,006,736	400	1,584.28	127,469	68	900.84	72,196	49	431.69	33,406	14
	クヌギ	50.84	4,995		19.97	1,977	1	5.64	508		1.98	198	
	広葉樹計	14,317.02	1,011,731	400	1,604.25	129,446	69	906.48	72,704	49	433.67	33,604	14
立木地計	23,780.19	3,432,439	6,725	4,551.59	955,500	1,101	3,709.84	848,242	884	3,117.87	769,144	866	

単位 面積:ha 材積:m3

区 分	20 齢 級			21 齢 級 以 上			
	面 積	材 積	成 長 量	面 積	材 積	成 長 量	
人 工 林	ス ギ	295.42	115,837	190	388.57	148,620	199
	ヒノキ	343.46	100,579	98	424.29	117,760	116
	マ ツ	12.65	2,875	5	30.32	7,239	9
	他 針	1.89	652	3	0.65	183	1
	人 針 計	653.42	219,943	296	843.83	273,802	325
	その他広	0.62	42		2.34	182	
	クヌギ				0.12	14	
	人 広 計	0.62	42		2.46	196	
	人工林計	654.04	219,985	296	846.29	273,998	325
天 然 林	ス ギ	35.95	14,108	38	104.39	41,832	80
	ヒノキ						
	マ ツ	1,281.31	312,643	304	2,965.57	658,374	596
	他 針	2.32	776	3	34.14	6,722	3
	天 針 計	1,319.58	327,527	345	3,104.10	706,928	679
	その他広	231.11	16,702	6	2,163.08	155,789	83
	クヌギ	0.76	72		1.25	92	
	天 広 計	231.87	16,774	6	2,164.33	155,881	83
	天然林計	1,551.45	344,301	351	5,268.43	862,809	762
計	ス ギ	331.37	129,945	228	492.96	190,452	279
	ヒノキ	343.46	100,579	98	424.29	117,760	116
	マ ツ	1,293.96	315,518	309	2,995.89	665,613	605
	他 針	4.21	1,428	6	34.79	6,905	4
	針葉樹計	1,973.00	547,470	641	3,947.93	980,730	1,004
	その他広	231.73	16,744	6	2,165.42	155,971	83
	クヌギ	0.76	72		1.37	106	
	広葉樹計	232.49	16,816	6	2,166.79	156,077	83
立木地計	2,205.49	564,286	647	6,114.72	1,136,807	1,087	

表－6 市町村別地域森林計画対象民有林森林資源構成表

単位 面積:ha 材積:m3

市町村		岡 山 市											
		計			(旧岡山市)			(旧御津町)			(旧建部町)		
区	分	面積	材積	成長量	面積	材積	成長量	面積	材積	成長量	面積	材積	成長量
人 工 林	スギ	214.64	70,336	878	21.61	6,025	54	91.20	30,378	472	87.97	30,547	318
	ヒノキ	3,835.20	723,334	22,061	600.03	103,985	3,042	1,745.05	360,379	12,315	1,429.12	248,336	6,432
	マツ	946.81	179,247	3,848	290.94	37,551	812	134.99	24,284	595	426.52	99,447	2,038
	他針	9.08	1,346	53	6.71	831	41				2.37	515	12
	人針計	5,005.73	974,263	26,840	919.29	148,392	3,949	1,971.24	415,041	13,382	1,945.98	378,845	8,800
	その他広	121.75	4,939	163	59.39	2,671	68	36.94	1,409	69	21.67	669	26
	クヌギ	7.14	414	10	2.47	137	3	2.07	122	4	2.60	155	3
	人広計	128.89	5,353	173	61.86	2,808	71	39.01	1,531	73	24.27	824	29
	人工林計	5,134.62	979,616	27,013	981.15	151,200	4,020	2,010.25	416,572	13,455	1,970.25	379,669	8,829
天 然 林	スギ												
	ヒノキ												
	マツ	2,123.52	392,426	5,685	1,498.72	239,103	3,901	219.08	46,614	567	368.16	99,763	1,120
	他針	128.32	20,229	518	114.95	17,238	496	1.96	624	3	1.88	474	4
	天針計	2,251.84	412,655	6,203	1,613.67	256,341	4,397	221.04	47,238	570	370.04	100,237	1,124
	その他広	22,873.01	1,487,354	6,007	11,937.33	747,851	4,188	4,886.96	352,018	1,113	3,521.09	227,461	440
	クヌギ	307.50	22,511	16	163.38	12,343	6				20.15	1,444	
	天広計	23,180.51	1,509,865	6,023	12,100.71	760,194	4,194	4,886.96	352,018	1,113	3,541.24	228,905	440
天然林計	25,432.35	1,922,520	12,226	13,714.38	1,016,535	8,591	5,108.00	399,256	1,683	3,911.28	329,142	1,564	
計	スギ	214.64	70,336	878	21.61	6,025	54	91.20	30,378	472	87.97	30,547	318
	ヒノキ	3,835.20	723,334	22,061	600.03	103,985	3,042	1,745.05	360,379	12,315	1,429.12	248,336	6,432
	マツ	3,070.33	571,673	9,533	1,789.66	276,654	4,713	354.07	70,898	1,162	794.68	199,210	3,158
	他針	137.40	21,575	571	121.66	18,069	537	1.96	624	3	4.25	989	16
	針葉樹計	7,257.57	1,386,918	33,043	2,532.96	404,733	8,346	2,192.28	462,279	13,952	2,316.02	479,082	9,924
	その他広	22,994.76	1,492,293	6,170	11,996.72	750,522	4,256	4,923.90	353,427	1,182	3,542.76	228,130	466
	クヌギ	314.64	22,925	26	165.85	12,480	9	2.07	122	4	22.75	1,599	3
広葉樹計	23,309.40	1,515,218	6,196	12,162.57	763,002	4,265	4,925.97	353,549	1,186	3,565.51	229,729	469	
立木地計	30,566.97	2,902,136	39,239	14,695.53	1,167,735	12,611	7,118.25	815,828	15,138	5,881.53	708,811	10,393	
竹林	899.56			494.41			160.24			120.94			
伐跡	24.87			1.47			3.16			17.33			
未立木地	679.66			446.34			122.76			54.29			
更新困難地	9.03			4.54			2.14			2.35			
合計	32,180.09	2,902,136	39,239	15,642.29	1,167,735	12,611	7,406.55	815,828	15,138	6,076.44	708,811	10,393	

単位 面積:ha 材積:m3

市町村		岡 山 市						玉 野 市			瀬 戸 内 市		
		(旧瀬戸町)			(旧灘崎町)						計		
区 分		面 積	材 積	成 長 量	面 積	材 積	成 長 量	面 積	材 積	成 長 量	面 積	材 積	成 長 量
人 工 林	スギ	8.66	2,200	29	5.20	1,186	5	9.32	1,077	38	2.00	495	1
	ヒノキ	44.93	7,574	200	16.07	3,060	72	158.21	20,966	923	346.25	44,014	1,931
	マツ	72.99	12,775	311	21.37	5,190	92	364.76	31,239	847	389.82	37,032	879
	他針							1.15	87	6	1.61	262	6
	人針計	126.58	22,549	540	42.64	9,436	169	533.44	53,369	1,814	739.68	81,803	2,817
	その他広	2.78	132		0.97	58		272.63	13,188	213	35.05	1,571	39
	クヌギ										0.22	7	
	人広計	2.78	132		0.97	58		272.63	13,188	213	35.27	1,578	39
	人工林計	129.36	22,681	540	43.61	9,494	169	806.07	66,557	2,027	774.95	83,381	2,856
天 然 林	スギ							0.53	45	2			
	ヒノキ												
	マツ	33.42	6,049	83	4.14	897	14	408.23	16,443	498	1,079.82	71,812	3,087
	他針	9.53	1,893	15				4.34	517	29	387.47	40,080	2,003
	天針計	42.95	7,942	98	4.14	897	14	413.10	17,005	529	1,467.29	111,892	5,090
	その他広	1,820.60	113,773	219	707.03	46,251	47	4,028.83	232,790	2,303	2,473.10	131,687	1,245
	クヌギ	93.62	6,495	9	30.35	2,229	1	9.92	716		59.12	4,106	
	天広計	1,914.22	120,268	228	737.38	48,480	48	4,038.75	233,506	2,303	2,532.22	135,793	1,245
天然林計	1,957.17	128,210	326	741.52	49,377	62	4,451.85	250,511	2,832	3,999.51	247,685	6,335	
計	スギ	8.66	2,200	29	5.20	1,186	5	9.85	1,122	40	2.00	495	1
	ヒノキ	44.93	7,574	200	16.07	3,060	72	158.21	20,966	923	346.25	44,014	1,931
	マツ	106.41	18,824	394	25.51	6,087	106	772.99	47,682	1,345	1,469.64	108,844	3,966
	他針	9.53	1,893	15				5.49	604	35	389.08	40,342	2,009
	針葉樹計	169.53	30,491	638	46.78	10,333	183	946.54	70,374	2,343	2,206.97	193,695	7,907
	その他広	1,823.38	113,905	219	708.00	46,309	47	4,301.46	245,978	2,516	2,508.15	133,258	1,284
	クヌギ	93.62	6,495	9	30.35	2,229	1	9.92	716		59.34	4,113	
	広葉樹計	1,917.00	120,400	228	738.35	48,538	48	4,311.38	246,694	2,516	2,567.49	137,371	1,284
立木地計	2,086.53	150,891	866	785.13	58,871	231	5,257.92	317,068	4,859	4,774.46	331,066	9,191	
竹林	53.16			70.81			101.22			128.94			
伐跡	2.91												
未立木地	50.11			6.16			563.77			85.32			
更新困難地							10.90			26.99			
合計	2,192.71	150,891	866	862.10	58,871	231	5,933.81	317,068	4,859	5,015.71	331,066	9,191	

単位 面積:ha 材積:m3

市町村		瀬戸内市									吉備中央町		
		(旧牛窓町)			(旧邑久町)			(旧長船町)			計		
区分		面積	材積	成長量	面積	材積	成長量	面積	材積	成長量	面積	材積	成長量
人工林	スギ	0.14	17	1	1.17	224		0.69	254		308.03	101,462	1,139
	ヒノキ	50.10	6,783	275	234.46	29,547	1,307	61.69	7,684	349	3,887.37	818,382	18,516
	マツ	7.38	1,241	31	235.66	19,335	392	146.78	16,456	456	541.29	82,510	1,671
	他針	0.19	9		1.42	253	6				0.23	79	1
	人針計	57.81	8,050	307	472.71	49,359	1,705	209.16	24,394	805	4,736.92	1,002,433	21,327
	その他広	8.21	250	11	22.54	1,124	23	4.30	197	5	31.66	1,348	17
	クヌギ	0.22	7								1.30	30	2
	人広計	8.43	257	11	22.54	1,124	23	4.30	197	5	32.96	1,378	19
	人工林計	66.24	8,307	318	495.25	50,483	1,728	213.46	24,591	810	4,769.88	1,003,811	21,346
天然林	スギ										0.20	47	
	ヒノキ												
	マツ	228.12	15,607	684	580.96	33,544	1,371	270.74	22,661	1,032	4,263.46	808,018	9,578
	他針	58.57	5,767	268	213.15	22,329	1,099	115.75	11,984	636	8.02	1,164	13
	天針計	286.69	21,374	952	794.11	55,873	2,470	386.49	34,645	1,668	4,271.68	809,229	9,591
	その他広	455.96	22,453	227	1,337.90	71,755	639	679.24	37,479	379	7,980.80	584,635	1,957
	クヌギ	8.50	512		50.45	3,583		0.17	11		63.14	5,357	2
	天広計	464.46	22,965	227	1,388.35	75,338	639	679.41	37,490	379	8,043.94	589,992	1,959
	天然林計	751.15	44,339	1,179	2,182.46	131,211	3,109	1,065.90	72,135	2,047	12,315.62	1,399,221	11,550
計	スギ	0.14	17	1	1.17	224		0.69	254		308.23	101,509	1,139
	ヒノキ	50.10	6,783	275	234.46	29,547	1,307	61.69	7,684	349	3,887.37	818,382	18,516
	マツ	235.50	16,848	715	816.62	52,879	1,763	417.52	39,117	1,488	4,804.75	890,528	11,249
	他針	58.76	5,776	268	214.57	22,582	1,105	115.75	11,984	636	8.25	1,243	14
	針葉樹計	344.50	29,424	1,259	1,266.82	105,232	4,175	595.65	59,039	2,473	9,008.60	1,811,662	30,918
	その他広	464.17	22,703	238	1,360.44	72,879	662	683.54	37,676	384	8,012.46	585,983	1,974
	クヌギ	8.72	519		50.45	3,583		0.17	11		64.44	5,387	4
	広葉樹計	472.89	23,222	238	1,410.89	76,462	662	683.71	37,687	384	8,076.90	591,370	1,978
立木地計	817.39	52,646	1,497	2,677.71	181,694	4,837	1,279.36	96,726	2,857	17,085.50	2,403,032	32,896	
竹林	24.85			66.64			37.45			183.96			
伐跡										7.08			
未立木地	18.29			31.28			35.75			200.05			
更新困難地				26.97			0.02			1.15			
合計	860.53	52,646	1,497	2,802.60	181,694	4,837	1,352.58	96,726	2,857	17,477.74	2,403,032	32,896	

単位 面積:ha 材積:m3

市町村		吉備中央町						備前県民局(岡山地域)計			備前市		
		(旧加茂川町)			(旧賀陽町)						計		
区分		面積	材積	成長量	面積	材積	成長量	面積	材積	成長量	面積	材積	成長量
人工林	スギ	267.15	93,457	1,034	40.88	8,005	105	533.99	173,370	2,056	97.18	29,289	370
	ヒノキ	2,297.83	577,883	12,660	1,589.54	240,499	5,856	8,227.03	1,606,696	43,431	1,925.00	349,641	11,364
	マツ	273.59	53,503	1,237	267.70	29,007	434	2,242.68	330,028	7,245	1,250.69	162,292	4,085
	他針	0.23	79	1				12.07	1,774	66	10.14	1,156	49
	人針計	2,838.80	724,922	14,932	1,898.12	277,511	6,395	11,015.77	2,111,868	52,798	3,283.01	542,378	15,868
	その他広	21.46	617	9	10.20	731	8	461.09	21,046	432	257.53	14,088	182
	クヌギ	1.16	19	2	0.14	11		8.66	451	12	0.01		
	人広計	22.62	636	11	10.34	742	8	469.75	21,497	444	257.54	14,088	182
	人工林計	2,861.42	725,558	14,943	1,908.46	278,253	6,403	11,485.52	2,133,365	53,242	3,540.55	556,466	16,050
天然林	スギ				0.20	47		0.73	92	2			
	ヒノキ												
	マツ	1,406.40	374,940	3,375	2,857.06	433,078	6,203	7,875.03	1,288,699	18,848	3,852.02	230,495	10,959
	他針	0.08	33		7.94	1,131	13	528.15	61,990	2,563	4.69	1,407	8
	天針計	1,406.48	374,973	3,375	2,865.20	434,256	6,216	8,403.91	1,350,781	21,413	3,856.71	231,902	10,967
	その他広	4,746.85	372,019	668	3,233.95	212,616	1,289	37,355.74	2,436,466	11,512	10,924.57	601,745	7,501
	クヌギ	1.44	108		61.70	5,249	2	439.68	32,690	18	0.36	25	
	天広計	4,748.29	372,127	668	3,295.65	217,865	1,291	37,795.42	2,469,156	11,530	10,924.93	601,770	7,501
天然林計	6,154.77	747,100	4,043	6,160.85	652,121	7,507	46,199.33	3,819,937	32,943	14,781.64	833,672	18,468	
計	スギ	267.15	93,457	1,034	41.08	8,052	105	534.72	173,462	2,058	97.18	29,289	370
	ヒノキ	2,297.83	577,883	12,660	1,589.54	240,499	5,856	8,227.03	1,606,696	43,431	1,925.00	349,641	11,364
	マツ	1,679.99	428,443	4,612	3,124.76	462,085	6,637	10,117.71	1,618,727	26,093	5,102.71	392,787	15,044
	他針	0.31	112	1	7.94	1,131	13	540.22	63,764	2,629	14.83	2,563	57
	針葉樹計	4,245.28	1,099,895	18,307	4,763.32	711,767	12,611	19,419.68	3,462,649	74,211	7,139.72	774,280	26,835
	その他広	4,768.31	372,636	677	3,244.15	213,347	1,297	37,816.83	2,457,512	11,944	11,182.10	615,833	7,683
	クヌギ	2.60	127	2	61.84	5,260	2	448.34	33,141	30	0.37	25	
	広葉樹計	4,770.91	372,763	679	3,305.99	218,607	1,299	38,265.17	2,490,653	11,974	11,182.47	615,858	7,683
立木地計	9,016.19	1,472,658	18,986	8,069.31	930,374	13,910	57,684.85	5,953,302	86,185	18,322.19	1,390,138	34,518	
竹林	119.60			64.36			1,313.68			82.35			
伐跡	4.68			2.40			31.95			9.01			
未立木地	109.43			90.62			1,528.80			192.21			
更新困難地	0.64			0.51			48.07			19.15			
合計	9,250.54	1,472,658	18,986	8,227.20	930,374	13,910	60,607.35	5,953,302	86,185	18,624.91	1,390,138	34,518	

単位 面積:ha 材積:m3

市町村		備前市									赤磐市		
		(旧備前市)			(旧日生町)			(旧吉永町)			計		
区分	面積	材積	成長量	面積	材積	成長量	面積	材積	成長量	面積	材積	成長量	
人工林	スギ	19.36	5,619	72	0.05	9		77.77	23,661	298	60.70	17,604	246
	ヒノキ	271.36	45,713	1,475	52.05	5,474	292	1,601.59	298,454	9,597	1,720.63	283,712	10,308
	マツ	544.82	55,734	1,311	143.19	7,272	280	562.68	99,286	2,494	520.18	92,817	2,161
	他針	7.86	674	38	1.20	180	9	1.08	302	2	2.74	893	7
	人針計	843.40	107,740	2,896	196.49	12,935	581	2,243.12	421,703	12,391	2,304.25	395,026	12,722
	その他広	211.49	12,177	124	26.12	1,149	35	19.92	762	23	54.23	2,114	64
	クヌギ	0.01									1.54	72	4
	人広計	211.50	12,177	124	26.12	1,149	35	19.92	762	23	55.77	2,186	68
	人工林計	1,054.90	119,917	3,020	222.61	14,084	616	2,263.04	422,465	12,414	2,360.02	397,212	12,790
天然林	スギ										0.46	134	3
	ヒノキ												
	マツ	2,648.08	151,863	7,315	554.70	23,607	1,090	649.24	55,025	2,554	2,474.22	231,105	9,911
	他針	0.62	86	2				4.07	1,321	6	2.26	283	15
	天針計	2,648.70	151,949	7,317	554.70	23,607	1,090	653.31	56,346	2,560	2,476.94	231,522	9,929
	その他広	5,604.14	287,027	4,044	1,177.17	51,110	1,077	4,143.26	263,608	2,380	7,140.69	419,329	4,513
	クヌギ	0.13	10		0.23	15					49.26	3,582	
	天広計	5,604.27	287,037	4,044	1,177.40	51,125	1,077	4,143.26	263,608	2,380	7,189.95	422,911	4,513
	天然林計	8,252.97	438,986	11,361	1,732.10	74,732	2,167	4,796.57	319,954	4,940	9,666.89	654,433	14,442
計	スギ	19.36	5,619	72	0.05	9		77.77	23,661	298	61.16	17,738	249
	ヒノキ	271.36	45,713	1,475	52.05	5,474	292	1,601.59	298,454	9,597	1,720.63	283,712	10,308
	マツ	3,192.90	207,597	8,626	697.89	30,879	1,370	1,211.92	154,311	5,048	2,994.40	323,922	12,072
	他針	8.48	760	40	1.20	180	9	5.15	1,623	8	5.00	1,176	22
	針葉樹計	3,492.10	259,689	10,213	751.19	36,542	1,671	2,896.43	478,049	14,951	4,781.19	626,548	22,651
	その他広	5,815.63	299,204	4,168	1,203.29	52,259	1,112	4,163.18	264,370	2,403	7,194.92	421,443	4,577
	クヌギ	0.14	10		0.23	15					50.80	3,654	4
	広葉樹計	5,815.77	299,214	4,168	1,203.52	52,274	1,112	4,163.18	264,370	2,403	7,245.72	425,097	4,581
立木地計	9,307.87	558,903	14,381	1,954.71	88,816	2,783	7,059.61	742,419	17,354	12,026.91	1,051,645	27,232	
竹林	48.36			6.38			27.61			260.88			
伐跡	1.33						7.68			3.25			
未立木地	85.81			54.49			51.91			254.30			
更新困難地	3.21			10.04			5.90			1.90			
合計	9,446.58	558,903	14,381	2,025.62	88,816	2,783	7,152.71	742,419	17,354	12,547.24	1,051,645	27,232	

単位 面積:ha 材積:m3

市町村		赤 磐 市											
		(旧山陽町)			(旧赤坂町)			(旧熊山町)			(旧吉井町)		
区 分	面 積	材 積	成 長 量	面 積	材 積	成 長 量	面 積	材 積	成 長 量	面 積	材 積	成 長 量	
人 工 林	スギ	2.90	623	8	2.96	708	11	3.16	571	4	51.68	15,702	223
	ヒノキ	147.96	23,759	998	347.49	59,844	2,433	39.93	5,812	205	1,185.25	194,297	6,672
	マツ	73.73	14,234	302	145.54	21,158	559	34.03	5,398	140	266.88	52,027	1,160
	他 針	0.85	241	4							1.89	652	3
	人針計	225.44	38,857	1,312	495.99	81,710	3,003	77.12	11,781	349	1,505.70	262,678	8,058
	その他広	3.34	206	1	13.90	593	21	4.59	248	1	32.40	1,067	41
	クヌギ										1.54	72	4
	人広計	3.34	206	1	13.90	593	21	4.59	248	1	33.94	1,139	45
	人工林計	228.78	39,063	1,313	509.89	82,303	3,024	81.71	12,029	350	1,539.64	263,817	8,103
天 然 林	スギ										0.46	134	3
	ヒノキ												
	マツ	319.79	27,710	1,254	469.45	39,068	1,686	736.65	59,914	2,799	948.33	104,413	4,172
	他 針				0.10	28					2.16	255	15
	天針計	319.79	27,710	1,254	469.55	39,096	1,686	736.65	59,914	2,799	950.95	104,802	4,190
	その他広	659.98	40,162	334	1,524.89	88,980	1,153	1,507.23	78,925	1,158	3,448.59	211,262	1,868
	クヌギ	2.84	223		5.46	437		10.49	737		30.47	2,185	
	天広計	662.82	40,385	334	1,530.35	89,417	1,153	1,517.72	79,662	1,158	3,479.06	213,447	1,868
	天然林計	982.61	68,095	1,588	1,999.90	128,513	2,839	2,254.37	139,576	3,957	4,430.01	318,249	6,058
計	スギ	2.90	623	8	2.96	708	11	3.16	571	4	52.14	15,836	226
	ヒノキ	147.96	23,759	998	347.49	59,844	2,433	39.93	5,812	205	1,185.25	194,297	6,672
	マツ	393.52	41,944	1,556	614.99	60,226	2,245	770.68	65,312	2,939	1,215.21	156,440	5,332
	他 針	0.85	241	4	0.10	28					4.05	907	18
	針葉樹計	545.23	66,567	2,566	965.54	120,806	4,689	813.77	71,695	3,148	2,456.65	367,480	12,248
	その他広	663.32	40,368	335	1,538.79	89,573	1,174	1,511.82	79,173	1,159	3,480.99	212,329	1,909
	クヌギ	2.84	223		5.46	437		10.49	737		32.01	2,257	4
	広葉樹計	666.16	40,591	335	1,544.25	90,010	1,174	1,522.31	79,910	1,159	3,513.00	214,586	1,913
立木地計	1,211.39	107,158	2,901	2,509.79	210,816	5,863	2,336.08	151,605	4,307	5,969.65	582,066	14,161	
竹 林	40.62			59.77			56.51			103.98			
伐 跡							3.04			0.21			
未立木地	56.05			40.18			75.21			82.86			
更新困難地				0.04			1.08			0.78			
合 計	1,308.06	107,158	2,901	2,609.78	210,816	5,863	2,471.92	151,605	4,307	6,157.48	582,066	14,161	

単位 面積:ha 材積:m3

市町村		和 気 町									備前県民局(東備地域) 計		
		計			(旧佐伯町)			(旧和気町)					
区 分		面 積	材 積	成 長 量	面 積	材 積	成 長 量	面 積	材 積	成 長 量	面 積	材 積	成 長 量
人 工 林	スギ	25.19	6,492	90	10.07	2,887	26	15.12	3,605	64	183.07	53,385	706
	ヒノキ	619.68	115,735	3,776	338.96	62,915	2,104	280.72	52,820	1,672	4,265.31	749,088	25,448
	マツ	358.20	55,828	1,349	187.69	28,782	764	170.51	27,046	585	2,129.07	310,937	7,595
	他 針										12.88	2,049	56
	人針計	1,003.07	178,055	5,215	536.72	94,584	2,894	466.35	83,471	2,321	6,590.33	1,115,459	33,805
	その他広	48.13	2,276	43	9.30	445	6	38.83	1,831	37	359.89	18,478	289
	クヌギ										1.55	72	4
	人広計	48.13	2,276	43	9.30	445	6	38.83	1,831	37	361.44	18,550	293
	人工林計	1,051.20	180,331	5,258	546.02	95,029	2,900	505.18	85,302	2,358	6,951.77	1,134,009	34,098
天 然 林	スギ										0.46	134	3
	ヒノキ												
	マツ	2,303.73	174,378	7,637	778.68	76,128	3,072	1,525.05	98,250	4,565	8,629.97	635,978	28,507
	他 針	13.98	1,967	95	0.50	51	3	13.48	1,916	92	20.93	3,657	118
	天針計	2,317.71	176,345	7,732	779.18	76,179	3,075	1,538.53	100,166	4,657	8,651.36	639,769	28,628
	その他広	5,712.30	353,500	4,169	2,371.24	157,478	1,542	3,341.06	196,022	2,627	23,777.56	1,374,574	16,183
	クヌギ	200.27	15,503	31	200.27	15,503	31				249.89	19,110	31
	天広計	5,912.57	369,003	4,200	2,571.51	172,981	1,573	3,341.06	196,022	2,627	24,027.45	1,393,684	16,214
	天然林計	8,230.28	545,348	11,932	3,350.69	249,160	4,648	4,879.59	296,188	7,284	32,678.81	2,033,453	44,842
計	スギ	25.19	6,492	90	10.07	2,887	26	15.12	3,605	64	183.53	53,519	709
	ヒノキ	619.68	115,735	3,776	338.96	62,915	2,104	280.72	52,820	1,672	4,265.31	749,088	25,448
	マツ	2,661.93	230,206	8,986	966.37	104,910	3,836	1,695.56	125,296	5,150	10,759.04	946,915	36,102
	他 針	13.98	1,967	95	0.50	51	3	13.48	1,916	92	33.81	5,706	174
	針葉樹計	3,320.78	354,400	12,947	1,315.90	170,763	5,969	2,004.88	183,637	6,978	15,241.69	1,755,228	62,433
	その他広	5,760.43	355,776	4,212	2,380.54	157,923	1,548	3,379.89	197,853	2,664	24,137.45	1,393,052	16,472
	クヌギ	200.27	15,503	31	200.27	15,503	31				251.44	19,182	35
	広葉樹計	5,960.70	371,279	4,243	2,580.81	173,426	1,579	3,379.89	197,853	2,664	24,388.89	1,412,234	16,507
立木地計	9,281.48	725,679	17,190	3,896.71	344,189	7,548	5,384.77	381,490	9,642	39,630.58	3,167,462	78,940	
竹 林	98.30			57.85			40.45			441.53			
伐 跡	3.28			0.75			2.53			15.54			
未立木地	72.98			37.79			35.19			519.49			
更新困難地	15.16			1.67			13.49			36.21			
合 計	9,471.20	725,679	17,190	3,994.77	344,189	7,548	5,476.43	381,490	9,642	40,643.35	3,167,462	78,940	

単位 面積:ha 材積:m3

市町村		備前県民局計			倉敷市								
					計			(旧倉敷市)			(旧船穂町)		
区分	面積	材積	成長量	面積	材積	成長量	面積	材積	成長量	面積	材積	成長量	
人工林	スギ	717.06	226,755	2,762	12.20	2,084	44	7.61	1,341	27			
	ヒノキ	12,492.34	2,355,784	68,879	182.63	25,281	906	85.98	13,210	414	1.13	181	
	マツ	4,371.75	640,965	14,840	493.85	38,001	835	408.96	28,633	682			
	他針	24.95	3,823	122	1.25	129	6	1.25	129	6			
	人針計	17,606.10	3,227,327	86,603	689.93	65,495	1,791	503.80	43,313	1,129	1.13	181	
	その他広	820.98	39,524	721	126.09	7,055	27	125.95	7,048	27			
	クヌギ	10.21	523	16	1.46	126							
	人工林計	18,437.29	3,267,374	87,340	817.48	72,676	1,818	629.75	50,361	1,156	1.13	181	
天然林	スギ	1.19	226	5									
	ヒノキ												
	マツ	16,505.00	1,924,677	47,355	536.01	82,998	607	392.14	54,956	360	2.14	667	
	他針	549.08	65,647	2,681	73.12	15,285	82	71.79	14,984	82	0.29	62	
	天針計	17,055.27	1,990,550	50,041	609.13	98,283	689	463.93	69,940	442	2.43	729	
	その他広	61,133.30	3,811,040	27,695	7,468.15	454,417	649	6,062.46	366,779	572	85.96	5,360	
	クヌギ	689.57	51,800	49	93.36	7,057	7	42.98	3,009	5			
	天然林計	61,822.87	3,862,840	27,744	7,561.51	461,474	656	6,105.44	369,788	577	85.96	5,360	
計	スギ	718.25	226,981	2,767	12.20	2,084	44	7.61	1,341	27			
	ヒノキ	12,492.34	2,355,784	68,879	182.63	25,281	906	85.98	13,210	414	1.13	181	
	マツ	20,876.75	2,565,642	62,195	1,029.86	120,999	1,442	801.10	83,589	1,042	2.14	667	
	他針	574.03	69,470	2,803	74.37	15,414	88	73.04	15,113	88	0.29	62	
	針葉樹計	34,661.37	5,217,877	136,644	1,299.06	163,778	2,480	967.73	113,253	1,571	3.56	910	
	その他広	61,954.28	3,850,564	28,416	7,594.24	461,472	676	6,188.41	373,827	599	85.96	5,360	
	クヌギ	699.78	52,323	65	94.82	7,183	7	42.98	3,009	5			
	広葉樹計	62,654.06	3,902,887	28,481	7,689.06	468,655	683	6,231.39	376,836	604	85.96	5,360	
立木地計	97,315.43	9,120,764	165,125	8,988.12	632,433	3,163	7,199.12	490,089	2,175	89.52	6,270		
竹林	1,755.21			281.64			169.02			5.84			
伐跡	47.49			15.26			9.63			0.02			
未立木地	2,048.29			483.01			429.18			4.41			
更新困難地	84.28			1.78			1.54						
合計	101,250.70	9,120,764	165,125	9,769.81	632,433	3,163	7,808.49	490,089	2,175	99.79	6,270		

単位 面積:ha 材積:m3

市町村		倉敷市			総社市								
		(旧真備町)			計			(旧総社市)			(旧山手村)		
区分	面積	材積	成長量	面積	材積	成長量	面積	材積	成長量	面積	材積	成長量	
人工林	スギ	4.59	743	17	83.97	21,300	225	82.10	20,974	220	0.18	23	
	ヒノキ	95.52	11,890	485	1,118.73	140,208	5,159	1,076.76	135,151	4,984	9.64	1,127	
	マツ	84.89	9,368	153	1,011.49	118,276	2,211	988.57	115,971	2,152	18.85	1,903	
	他針				0.81	58	5	0.81	58	5			
	人針計	185.00	22,001	655	2,215.00	279,842	7,600	2,148.24	272,154	7,361	28.67	3,053	
	その他広	0.14	7		104.95	4,898	132	104.49	4,868	132			
	クヌギ	1.46	126		0.20	12		0.20	12				
	人工林計	186.60	22,134	655	2,320.15	284,752	7,732	2,252.93	277,034	7,493	28.67	3,053	
天然林	スギ												
	ヒノキ												
	マツ	141.73	27,375	244	1,552.69	208,511	1,075	1,459.90	194,735	1,019	71.06	11,626	
	他針	1.04	239		99.37	13,622	40	60.56	7,719	28	36.60	5,658	
	天針計	142.77	27,614	244	1,652.06	222,133	1,115	1,520.46	202,454	1,047	107.66	17,284	
	その他広	1,319.73	82,278	72	8,910.20	549,777	464	8,166.65	509,580	435	348.99	18,068	
	クヌギ	50.38	4,048	2	7.69	534	1	7.59	528	1	0.10	6	
	天然林計	1,370.11	86,326	74	8,917.89	550,311	465	8,174.24	510,108	436	349.09	18,074	
計	スギ	4.59	743	17	83.97	21,300	225	82.10	20,974	220	0.18	23	
	ヒノキ	95.52	11,890	485	1,118.73	140,208	5,159	1,076.76	135,151	4,984	9.64	1,127	
	マツ	226.62	36,743	397	2,564.18	326,787	3,286	2,448.47	310,706	3,171	89.91	13,529	
	他針	1.04	239		100.18	13,680	45	61.37	7,777	33	36.60	5,658	
	針葉樹計	327.77	49,615	899	3,867.06	501,975	8,715	3,668.70	474,608	8,408	136.33	20,337	
	その他広	1,319.87	82,285	72	9,015.15	554,675	596	8,271.14	514,448	567	348.99	18,068	
	クヌギ	51.84	4,174	2	7.89	546	1	7.79	540	1	0.10	6	
	広葉樹計	1,371.71	86,459	74	9,023.04	555,221	597	8,278.93	514,988	568	349.09	18,074	
立木地計	1,699.48	136,074	973	12,890.10	1,057,196	9,312	11,947.63	989,596	8,976	485.42	38,411		
竹林	106.78			267.09			241.74			9.13			
伐跡	5.61			72.74			72.67						
未立木地	49.42			119.83			108.26			7.10			
更新困難地	0.24			3.26			3.14			0.12			
合計	1,861.53	136,074	973	13,353.02	1,057,196	9,312	12,373.44	989,596	8,976	501.77	38,411		

単位 面積:ha 材積:m3

市町村		総社市 (旧清音村)			早島町			備中県民局(倉敷地域)計			笠岡市		
		面積	材積	成長量	面積	材積	成長量	面積	材積	成長量	面積	材積	成長量
人 工 林	スギ	1.69	303	5	0.25	43	1	96.42	23,427	270	7.45	1,369	27
	ヒノキ	32.33	3,930	138	0.05	7		1,301.41	165,496	6,065	91.96	12,565	484
	マツ	4.07	402	5	0.10	11		1,505.44	156,288	3,046	151.25	19,658	540
	他針							2.06	187	11	5.20	1,055	17
	人針計	38.09	4,635	148	0.40	61	1	2,905.33	345,398	9,392	255.86	34,647	1,068
	その他広	0.46	30		2.51	121	2	233.55	12,074	161	74.24	3,071	147
	クヌギ							1.66	138		1.00	69	1
	人広計	0.46	30		2.51	121	2	235.21	12,212	161	75.24	3,140	148
	人工林計	38.55	4,665	148	2.91	182	3	3,140.54	357,610	9,553	331.10	37,787	1,216
天 然 林	スギ												
	ヒノキ												
	マツ	21.73	2,150	9	3.15	758	3	2,091.85	292,267	1,685	3,113.35	494,422	2,542
	他針	2.21	245					172.49	28,907	122	13.03	2,517	40
	天針計	23.94	2,395	9	3.15	758	3	2,264.34	321,174	1,807	3,126.38	496,939	2,582
	その他広	394.56	22,129	18	57.79	3,712	6	16,436.14	1,007,906	1,119	1,233.91	79,618	148
	クヌギ							101.05	7,591	8			
	天広計	394.56	22,129	18	57.79	3,712	6	16,537.19	1,015,497	1,127	1,233.91	79,618	148
	天然林計	418.50	24,524	27	60.94	4,470	9	18,801.53	1,336,671	2,934	4,360.29	576,557	2,730
計	スギ	1.69	303	5	0.25	43	1	96.42	23,427	270	7.45	1,369	27
	ヒノキ	32.33	3,930	138	0.05	7		1,301.41	165,496	6,065	91.96	12,565	484
	マツ	25.80	2,552	14	3.25	769	3	3,597.29	448,555	4,731	3,264.60	514,080	3,082
	他針	2.21	245					174.55	29,094	133	18.23	3,572	57
	針葉樹計	62.03	7,030	157	3.55	819	4	5,169.67	666,572	11,199	3,382.24	531,586	3,650
	その他広	395.02	22,159	18	60.30	3,833	8	16,669.69	1,019,980	1,280	1,308.15	82,689	295
	クヌギ							102.71	7,729	8	1.00	69	1
	広葉樹計	395.02	22,159	18	60.30	3,833	8	16,772.40	1,027,709	1,288	1,309.15	82,758	296
立木地計	457.05	29,189	175	63.85	4,652	12	21,942.07	1,694,281	12,487	4,691.39	614,344	3,946	
竹林	16.22			5.20			553.93			62.24			
伐跡	0.07			0.06			88.06			3.43			
未立木地	4.47			3.36			606.20			190.64			
更新困難地							5.04			6.22			
合計	477.81	29,189	175	72.47	4,652	12	23,195.30	1,694,281	12,487	4,953.92	614,344	3,946	

単位 面積:ha 材積:m3

市町村		井 原 市											
		計			(旧井原市)			(旧美星町)			(旧芳井町)		
区	分	面積	材積	成長量	面積	材積	成長量	面積	材積	成長量	面積	材積	成長量
人 工 林	スギ	376.98	116,786	999	24.81	7,325	53	30.14	9,947	65	322.03	99,514	881
	ヒノキ	1,432.56	204,701	8,274	316.09	48,492	2,042	372.24	43,275	1,959	744.23	112,934	4,273
	マツ	670.94	93,763	2,309	154.98	23,207	602	201.89	27,791	717	314.07	42,765	990
	他針	0.64	148	3				0.64	148	3			
	人針計	2,481.12	415,398	11,585	495.88	79,024	2,697	604.91	81,161	2,744	1,380.33	255,213	6,144
	その他広	58.08	4,010	49	7.30	429	6	3.98	155	5	46.80	3,426	38
	クヌギ	2.14	167	1				0.31	16		1.83	151	1
	人広計	60.22	4,177	50	7.30	429	6	4.29	171	5	48.63	3,577	39
	人工林計	2,541.34	419,575	11,635	503.18	79,453	2,703	609.20	81,332	2,749	1,428.96	258,790	6,183
天 然 林	スギ												
	ヒノキ												
	マツ	8,050.63	1,351,952	10,711	2,696.99	426,123	4,463	3,039.23	551,359	3,618	2,314.41	374,470	2,630
	他針	1.05	285		0.02	5					1.03	280	
	天針計	8,051.68	1,352,237	10,711	2,697.01	426,128	4,463	3,039.23	551,359	3,618	2,315.44	374,750	2,630
	その他広	4,378.85	357,393	648	1,385.40	115,026	312	807.17	64,804	95	2,186.28	177,563	241
	クヌギ	1.10	108	1	0.01	1		0.45	42	1	0.64	65	
	天広計	4,379.95	357,501	649	1,385.41	115,027	312	807.62	64,846	96	2,186.92	177,628	241
天然林計	12,431.63	1,709,738	11,360	4,082.42	541,155	4,775	3,846.85	616,205	3,714	4,502.36	552,378	2,871	
計	スギ	376.98	116,786	999	24.81	7,325	53	30.14	9,947	65	322.03	99,514	881
	ヒノキ	1,432.56	204,701	8,274	316.09	48,492	2,042	372.24	43,275	1,959	744.23	112,934	4,273
	マツ	8,721.57	1,445,715	13,020	2,851.97	449,330	5,065	3,241.12	579,150	4,335	2,628.48	417,235	3,620
	他針	1.69	433	3	0.02	5		0.64	148	3	1.03	280	
	針葉樹計	10,532.80	1,767,635	22,296	3,192.89	505,152	7,160	3,644.14	632,520	6,362	3,695.77	629,963	8,774
	その他広	4,436.93	361,403	697	1,392.70	115,455	318	811.15	64,959	100	2,233.08	180,989	279
	クヌギ	3.24	275	2	0.01	1		0.76	58	1	2.47	216	1
	広葉樹計	4,440.17	361,678	699	1,392.71	115,456	318	811.91	65,017	101	2,235.55	181,205	280
立木地計	14,972.97	2,129,313	22,995	4,585.60	620,608	7,478	4,456.05	697,537	6,463	5,931.32	811,168	9,054	
竹林	277.06			68.08			35.34			173.64			
伐跡	75.14			11.12			33.21			30.81			
未立木地	200.70			29.09			135.48			36.13			
更新困難地	0.80			0.18			0.13			0.49			
合計	15,526.67	2,129,313	22,995	4,694.07	620,608	7,478	4,660.21	697,537	6,463	6,172.39	811,168	9,054	

単位 面積:ha 材積:m3

市町村		浅口市										
		計			(旧金光町)			(旧鴨方町)			(旧寄島町)	
区分	面積	材積	成長量	面積	材積	成長量	面積	材積	成長量	面積	材積	成長量
人工林	スギ	3.04	513	7	0.18	26	1	2.79	469	6	0.07	18
	ヒノキ	78.00	7,659	439	12.12	1,299	73	65.46	6,315	365	0.42	45
	マツ	15.65	1,973	72	4.30	462	14	3.97	618	12	7.38	893
	他針											
	人針計	96.69	10,145	518	16.60	1,787	88	72.22	7,402	383	7.87	956
	その他広	11.87	595	18	4.39	233	6	7.48	362	12		
	クヌギ											
	人広計	11.87	595	18	4.39	233	6	7.48	362	12		
	人工林計	108.56	10,740	536	20.99	2,020	94	79.70	7,764	395	7.87	956
天然林	スギ											
	ヒノキ											
	マツ	453.89	72,751	351	164.64	24,524	147	282.23	46,953	201	7.02	1,274
	他針	9.60	1,497	3	0.49	71		5.22	727	1	3.89	699
	天針計	463.49	74,248	354	165.13	24,595	147	287.45	47,680	202	10.91	1,973
	その他広	2,131.26	146,910	233	555.31	39,204	38	1,367.19	94,909	65	208.76	12,797
	クヌギ											
	天広計	2,131.26	146,910	233	555.31	39,204	38	1,367.19	94,909	65	208.76	12,797
	天然林計	2,594.75	221,158	587	720.44	63,799	185	1,654.64	142,589	267	219.67	14,770
計	スギ	3.04	513	7	0.18	26	1	2.79	469	6	0.07	18
	ヒノキ	78.00	7,659	439	12.12	1,299	73	65.46	6,315	365	0.42	45
	マツ	469.54	74,724	423	168.94	24,986	161	286.20	47,571	213	14.40	2,167
	他針	9.60	1,497	3	0.49	71		5.22	727	1	3.89	699
	針葉樹計	560.18	84,393	872	181.73	26,382	235	359.67	55,082	585	18.78	2,929
	その他広	2,143.13	147,505	251	559.70	39,437	44	1,374.67	95,271	77	208.76	12,797
	クヌギ											
	広葉樹計	2,143.13	147,505	251	559.70	39,437	44	1,374.67	95,271	77	208.76	12,797
立木地計	2,703.31	231,898	1,123	741.43	65,819	279	1,734.34	150,353	662	227.54	15,726	
竹林	47.42			19.80			26.15			1.47		
伐跡	21.54			1.84			19.70					
未立木地	42.77			9.24			29.33			4.20		
更新困難地	0.12						0.01			0.11		
合計	2,815.16	231,898	1,123	772.31	65,819	279	1,809.53	150,353	662	233.32	15,726	

単位 面積:ha 材積:m3

市町村	里庄町			矢掛町			備中県民局(井笠地域)計			高梁市			
	面積	材積	成長量	面積	材積	成長量	面積	材積	成長量	面積	材積	成長量	
人工林	スギ	0.05	6	6.77	1,435	24	394.29	120,109	1,057	1,612.10	518,042	7,032	
	ヒノキ	3.18	401	16	578.32	66,071	3,353	2,184.02	291,397	12,566	6,184.04	1,079,089	33,722
	マツ	9.28	931	27	316.67	35,378	720	1,163.79	151,703	3,668	2,135.42	589,424	10,185
	他針							5.84	1,203	20	1.55	373	7
	人針計	12.51	1,338	43	901.76	102,884	4,097	3,747.94	564,412	17,311	9,933.11	2,186,928	50,946
	その他広	4.38	197	4	44.38	3,294	3	192.95	11,167	221	79.47	3,314	124
	クヌギ				1.14	71	1	4.28	307	3	22.10	1,635	36
	人広計	4.38	197	4	45.52	3,365	4	197.23	11,474	224	101.57	4,949	160
	人工林計	16.89	1,535	47	947.28	106,249	4,101	3,945.17	575,886	17,535	10,034.68	2,191,877	51,106
天然林	スギ									0.25	15		
	ヒノキ												
	マツ	244.37	45,718	358	3,789.49	538,683	3,748	15,651.73	2,503,526	17,710	11,999.90	3,169,681	19,225
	他針				0.20	26	1	23.88	4,325	44	3.01	859	4
	天針計	244.37	45,718	358	3,789.69	538,709	3,749	15,675.61	2,507,851	17,754	12,003.16	3,170,555	19,229
	その他広	114.31	6,107	87	902.15	62,528	211	8,760.48	652,556	1,327	18,224.43	1,354,644	2,010
	クヌギ							1.10	108	1	441.68	43,703	16
	天広計	114.31	6,107	87	902.15	62,528	211	8,761.58	652,664	1,328	18,666.11	1,398,347	2,026
天然林計	358.68	51,825	445	4,691.84	601,237	3,960	24,437.19	3,160,515	19,082	30,669.27	4,568,902	21,255	
計	スギ	0.05	6	6.77	1,435	24	394.29	120,109	1,057	1,612.35	518,057	7,032	
	ヒノキ	3.18	401	16	578.32	66,071	3,353	2,184.02	291,397	12,566	6,184.04	1,079,089	33,722
	マツ	253.65	46,649	385	4,106.16	574,061	4,468	16,815.52	2,655,229	21,378	14,135.32	3,759,105	29,410
	他針				0.20	26	1	29.72	5,528	64	4.56	1,232	11
	針葉樹計	256.88	47,056	401	4,691.45	641,593	7,846	19,423.55	3,072,263	35,065	21,936.27	5,357,483	70,175
	その他広	118.69	6,304	91	946.53	65,822	214	8,953.43	663,723	1,548	18,303.90	1,357,958	2,134
	クヌギ				1.14	71	1	5.38	415	4	463.78	45,338	52
広葉樹計	118.69	6,304	91	947.67	65,893	215	8,958.81	664,138	1,552	18,767.68	1,403,296	2,186	
立木地計	375.57	53,360	492	5,639.12	707,486	8,061	28,382.36	3,736,401	36,617	40,703.95	6,760,779	72,361	
竹林	2.61			40.89			430.22			426.90			
伐跡	0.42			2.19			102.72			32.01			
未立木地	8.69			42.18			484.98			255.03			
更新困難地				0.48			7.62			11.29			
合計	387.29	53,360	492	5,724.86	707,486	8,061	29,407.90	3,736,401	36,617	41,429.18	6,760,779	72,361	

単位 面積:ha 材積:m3

市町村		高 梁 市											
		(旧高梁市)			(旧有漢町)			(旧成羽町)			(旧川上町)		
区	分	面積	材積	成長量	面積	材積	成長量	面積	材積	成長量	面積	材積	成長量
人 工 林	スギ	357.50	95,240	1,235	56.28	15,714	213	228.00	57,056	833	375.93	108,342	1,666
	ヒノキ	1,915.59	332,277	10,516	787.62	161,561	3,917	731.54	104,026	3,470	1,313.88	216,679	7,883
	マツ	708.04	139,157	2,210	75.57	10,923	238	536.86	204,349	3,063	564.02	168,495	3,304
	他針	1.27	297	5									
	人針計	2,982.40	566,971	13,966	919.47	188,198	4,368	1,496.40	365,431	7,366	2,253.83	493,516	12,853
	その他広	20.07	1,078	23	9.38	480	16	9.77	220	13	12.42	367	21
	クヌギ	2.40	210	1	0.26	17		2.51	182	7	10.55	791	16
	人広計	22.47	1,288	24	9.64	497	16	12.28	402	20	22.97	1,158	37
	人工林計	3,004.87	568,259	13,990	929.11	188,695	4,384	1,508.68	365,833	7,386	2,276.80	494,674	12,890
天 然 林	スギ							0.23	7				
	ヒノキ												
	マツ	6,099.96	1,353,384	7,511	976.54	171,834	876	2,003.26	771,559	4,712	1,898.71	560,428	4,030
	他針	2.35	693	2	0.42	81	2						
	天針計	6,102.31	1,354,077	7,513	976.96	171,915	878	2,003.49	771,566	4,712	1,898.71	560,428	4,030
	その他広	7,121.34	526,509	684	1,127.71	105,898	106	2,880.07	190,303	264	2,782.71	203,939	316
	クヌギ	352.46	35,196	10	88.49	8,431	6				0.61	68	
	天広計	7,473.80	561,705	694	1,216.20	114,329	112	2,880.07	190,303	264	2,783.32	204,007	316
天然林計	13,576.11	1,915,782	8,207	2,193.16	286,244	990	4,883.56	961,869	4,976	4,682.03	764,435	4,346	
計	スギ	357.50	95,240	1,235	56.28	15,714	213	228.23	57,063	833	375.93	108,342	1,666
	ヒノキ	1,915.59	332,277	10,516	787.62	161,561	3,917	731.54	104,026	3,470	1,313.88	216,679	7,883
	マツ	6,808.00	1,492,541	9,721	1,052.11	182,757	1,114	2,540.12	975,908	7,775	2,462.73	728,923	7,334
	他針	3.62	990	7	0.42	81	2						
	針葉樹計	9,084.71	1,921,048	21,479	1,896.43	360,113	5,246	3,499.89	1,136,997	12,078	4,152.54	1,053,944	16,883
	その他広	7,141.41	527,587	707	1,137.09	106,378	122	2,889.84	190,523	277	2,795.13	204,306	337
	クヌギ	354.86	35,406	11	88.75	8,448	6	2.51	182	7	11.16	859	16
	広葉樹計	7,496.27	562,993	718	1,225.84	114,826	128	2,892.35	190,705	284	2,806.29	205,165	353
立木地計	16,580.98	2,484,041	22,197	3,122.27	474,939	5,374	6,392.24	1,327,702	12,362	6,958.83	1,259,109	17,236	
竹林	211.81			29.31			50.94			73.89			
伐跡	5.65			1.74			9.03			3.87			
未立木地	109.26			13.95			41.68			47.03			
更新困難地	3.64			0.40			1.15			1.69			
合計	16,911.34	2,484,041	22,197	3,167.67	474,939	5,374	6,495.04	1,327,702	12,362	7,085.31	1,259,109	17,236	

単位 面積:ha 材積:m3

市町村		高 梁 市			備中県民局(高梁地域) 計			新 見 市					
		(旧備中町)						計			(旧新見市)		
区 分		面 積	材 積	成 長 量	面 積	材 積	成 長 量	面 積	材 積	成 長 量	面 積	材 積	成 長 量
人 工 林	スギ	594.39	241,690	3,085	1,612.10	518,042	7,032	7,840.61	2,694,660	40,913	3,849.50	1,398,145	20,368
	ヒノキ	1,435.41	264,546	7,936	6,184.04	1,079,089	33,722	22,189.24	5,174,833	129,365	8,249.31	2,077,197	50,692
	マツ	250.93	66,500	1,370	2,135.42	589,424	10,185	1,678.15	609,435	9,152	890.88	346,360	4,736
	他 針	0.28	76	2	1.55	373	7	118.24	38,449	295	30.79	10,824	67
	人針計	2,281.01	572,812	12,393	9,933.11	2,186,928	50,946	31,826.24	8,517,377	179,725	13,020.48	3,832,526	75,863
	その他広	27.83	1,169	51	79.47	3,314	124	206.78	7,394	501	56.00	3,094	82
	クヌギ	6.38	435	12	22.10	1,635	36	61.51	4,908	106	19.04	1,779	23
	人広計	34.21	1,604	63	101.57	4,949	160	268.29	12,302	607	75.04	4,873	105
	人工林計	2,315.22	574,416	12,456	10,034.68	2,191,877	51,106	32,094.53	8,529,679	180,332	13,095.52	3,837,399	75,968
天 然 林	スギ	0.02	8		0.25	15		1.09	329	4	0.79	329	4
	ヒノキ												
	マツ	1,021.43	312,476	2,096	11,999.90	3,169,681	19,225	4,908.98	1,835,894	10,521	2,898.09	1,145,359	6,031
	他 針	0.24	85		3.01	859	4	1.34	395	2	0.88	269	
	天針計	1,021.69	312,569	2,096	12,003.16	3,170,555	19,229	4,911.41	1,836,618	10,527	2,899.76	1,145,957	6,035
	その他広	4,312.60	327,995	640	18,224.43	1,354,644	2,010	20,771.59	1,723,104	3,503	9,350.76	807,730	1,282
	クヌギ	0.12	8		441.68	43,703	16	481.24	55,999	95	424.44	49,122	78
	天広計	4,312.72	328,003	640	18,666.11	1,398,347	2,026	21,252.83	1,779,103	3,598	9,775.20	856,852	1,360
天然林計	5,334.41	640,572	2,736	30,669.27	4,568,902	21,255	26,164.24	3,615,721	14,125	12,674.96	2,002,809	7,395	
計	スギ	594.41	241,698	3,085	1,612.35	518,057	7,032	7,841.70	2,694,989	40,917	3,850.29	1,398,474	20,372
	ヒノキ	1,435.41	264,546	7,936	6,184.04	1,079,089	33,722	22,189.24	5,174,833	129,365	8,249.31	2,077,197	50,692
	マツ	1,272.36	378,976	3,466	14,135.32	3,759,105	29,410	6,587.13	2,445,329	19,673	3,788.97	1,491,719	10,767
	他 針	0.52	161	2	4.56	1,232	11	119.58	38,844	297	31.67	11,093	67
	針葉樹計	3,302.70	885,381	14,489	21,936.27	5,357,483	70,175	36,737.65	10,353,995	190,252	15,920.24	4,978,483	81,898
	その他広	4,340.43	329,164	691	18,303.90	1,357,958	2,134	20,978.37	1,730,498	4,004	9,406.76	810,824	1,364
	クヌギ	6.50	443	12	463.78	45,338	52	542.75	60,907	201	443.48	50,901	101
	広葉樹計	4,346.93	329,607	703	18,767.68	1,403,296	2,186	21,521.12	1,791,405	4,205	9,850.24	861,725	1,465
立木地計	7,649.63	1,214,988	15,192	40,703.95	6,760,779	72,361	58,258.77	12,145,400	194,457	25,770.48	5,840,208	83,363	
竹 林	60.95			426.90			236.13			103.45			
伐 跡	11.72			32.01			55.58			27.75			
未立木地	43.11			255.03			706.71			483.76			
更新困難地	4.41			11.29			38.78			23.64			
合 計	7,769.82	1,214,988	15,192	41,429.18	6,760,779	72,361	59,295.97	12,145,400	194,457	26,409.08	5,840,208	83,363	

単位 面積:ha 材積:m3

市町村		新見市											
		(旧大佐町)			(旧神郷町)			(旧哲多町)			(旧哲西町)		
区分	面積	材積	成長量	面積	材積	成長量	面積	材積	成長量	面積	材積	成長量	
人工林	スギ	1,401.71	495,430	7,653	1,783.60	558,468	9,139	408.98	125,028	1,913	396.82	117,589	1,840
	ヒノキ	4,080.54	1,002,878	22,524	4,632.16	977,617	24,507	2,400.42	461,619	14,314	2,826.81	655,522	17,328
	マツ	135.17	37,124	720	183.48	82,584	966	298.19	88,271	1,694	170.43	55,096	1,036
	他針	68.33	22,218	173	16.19	4,616	43	1.89	513	7	1.04	278	5
	人針計	5,685.75	1,557,650	31,070	6,615.43	1,623,285	34,655	3,109.48	675,431	17,928	3,395.10	828,485	20,209
	その他広	94.41	2,163	295	14.49	507	27	15.02	577	46	26.86	1,053	51
	クヌギ	22.05	1,490	38	15.09	1,155	34	2.35	254	4	2.98	230	7
	人広計	116.46	3,653	333	29.58	1,662	61	17.37	831	50	29.84	1,283	58
	人工林計	5,802.21	1,561,303	31,403	6,645.01	1,624,947	34,716	3,126.85	676,262	17,978	3,424.94	829,768	20,267
天然林	スギ	0.30											
	ヒノキ												
	マツ	329.40	103,963	587	115.93	50,913	319	1,210.15	402,349	2,727	355.41	133,310	857
	他針	0.26	68	2				0.20	58				
	天針計	329.96	104,031	589	115.93	50,913	319	1,210.35	402,407	2,727	355.41	133,310	857
	その他広	2,406.80	206,383	474	3,170.29	243,056	657	4,013.78	315,222	685	1,829.96	150,713	405
	クヌギ	1.02	127		1.97	225					53.81	6,525	17
	天広計	2,407.82	206,510	474	3,172.26	243,281	657	4,013.78	315,222	685	1,883.77	157,238	422
天然林計	2,737.78	310,541	1,063	3,288.19	294,194	976	5,224.13	717,629	3,412	2,239.18	290,548	1,279	
計	スギ	1,402.01	495,430	7,653	1,783.60	558,468	9,139	408.98	125,028	1,913	396.82	117,589	1,840
	ヒノキ	4,080.54	1,002,878	22,524	4,632.16	977,617	24,507	2,400.42	461,619	14,314	2,826.81	655,522	17,328
	マツ	464.57	141,087	1,307	299.41	133,497	1,285	1,508.34	490,620	4,421	525.84	188,406	1,893
	他針	68.59	22,286	175	16.19	4,616	43	2.09	571	7	1.04	278	5
	針葉樹計	6,015.71	1,661,681	31,659	6,731.36	1,674,198	34,974	4,319.83	1,077,838	20,655	3,750.51	961,795	21,066
	その他広	2,501.21	208,546	769	3,184.78	243,563	684	4,028.80	315,799	731	1,856.82	151,766	456
	クヌギ	23.07	1,617	38	17.06	1,380	34	2.35	254	4	56.79	6,755	24
	広葉樹計	2,524.28	210,163	807	3,201.84	244,943	718	4,031.15	316,053	735	1,913.61	158,521	480
立木地計	8,539.99	1,871,844	32,466	9,933.20	1,919,141	35,692	8,350.98	1,393,891	21,390	5,664.12	1,120,316	21,546	
竹林	17.59			36.95			31.75			46.39			
伐跡	1.50			9.37			13.55			3.41			
未立木地	110.43			27.07			71.61			13.84			
更新困難地	5.91			5.29			2.71			1.23			
合計	8,675.42	1,871,844	32,466	10,011.88	1,919,141	35,692	8,470.60	1,393,891	21,390	5,728.99	1,120,316	21,546	

単位 面積:ha 材積:m3

市町村	備中県民局(新見地域) 計			備中県民局 計			津山市						
	区分	面積	材積	成長量	面積	材積	成長量	計			(旧津山市)		
面積								材積	成長量	面積	材積	成長量	
人 工 林	スギ	7,840.61	2,694,660	40,913	9,943.42	3,356,238	49,272	4,912.99	1,796,808	20,429	519.68	178,541	1,749
	ヒノキ	22,189.24	5,174,833	129,365	31,858.71	6,710,815	181,718	12,990.06	2,912,802	57,346	3,003.76	630,543	13,727
	マツ	1,678.15	609,435	9,152	6,482.80	1,506,850	26,051	659.18	170,385	2,613	12.40	2,332	45
	他針	118.24	38,449	295	127.69	40,212	333	61.44	17,344	144	0.48	59	
	人針計	31,826.24	8,517,377	179,725	48,412.62	11,614,115	257,374	18,623.67	4,897,339	80,532	3,536.32	811,475	15,521
	その他広	206.78	7,394	501	712.75	33,949	1,007	588.40	5,595	950	250.37	1,309	384
	クヌギ	61.51	4,908	106	89.55	6,988	145	38.65	606	71	12.66	181	17
	人工林計	32,094.53	8,529,679	180,332	49,214.92	11,655,052	258,526	19,250.72	4,903,540	81,553	3,799.35	812,965	15,922
天 然 林	スギ	1.09	329	4	1.34	344	4	7.72	2,684	16	3.25	1,132	12
	ヒノキ												
	マツ	4,908.98	1,835,894	10,521	34,652.46	7,801,368	49,141	3,614.26	932,186	8,381	2,139.45	502,209	6,039
	他針	1.34	395	2	200.72	34,486	172	2.40	693	4	1.89	637	2
	天針計	4,911.41	1,836,618	10,527	34,854.52	7,836,198	49,317	3,624.38	935,563	8,401	2,144.59	503,978	6,053
	その他広	20,771.59	1,723,104	3,503	64,192.64	4,738,210	7,959	7,421.71	539,565	1,194	3,031.52	212,124	521
	クヌギ	481.24	55,999	95	1,025.07	107,401	120	16.50	1,762		0.80	89	
	天然林計	21,252.83	1,779,103	3,598	65,217.71	4,845,611	8,079	7,438.21	541,327	1,194	3,032.32	212,213	521
計	スギ	7,841.70	2,694,989	40,917	9,944.76	3,356,582	49,276	4,920.71	1,799,492	20,445	522.93	179,673	1,761
	ヒノキ	22,189.24	5,174,833	129,365	31,858.71	6,710,815	181,718	12,990.06	2,912,802	57,346	3,003.76	630,543	13,727
	マツ	6,587.13	2,445,329	19,673	41,135.26	9,308,218	75,192	4,273.44	1,102,571	10,994	2,151.85	504,541	6,084
	他針	119.58	38,844	297	328.41	74,698	505	63.84	18,037	148	2.37	696	2
	針葉樹計	36,737.65	10,353,995	190,252	83,267.14	19,450,313	306,691	22,248.05	5,832,902	88,933	5,680.91	1,315,453	21,574
	その他広	20,978.37	1,730,498	4,004	64,905.39	4,772,159	8,966	8,010.11	545,160	2,144	3,281.89	213,433	905
	クヌギ	542.75	60,907	201	1,114.62	114,389	265	55.15	2,368	71	13.46	270	17
	広葉樹計	21,521.12	1,791,405	4,205	66,020.01	4,886,548	9,231	8,065.26	547,528	2,215	3,295.35	213,703	922
立木地計	58,258.77	12,145,400	194,457	149,287.15	24,336,861	315,922	30,313.31	6,380,430	91,148	8,976.26	1,529,156	22,496	
竹林	236.13			1,647.18			460.19			331.87			
伐跡	55.58			278.37			35.81			23.98			
未立木地	706.71			2,052.92			693.15			261.92			
更新困難地	38.78			62.73			5.19			0.96			
合計	59,295.97	12,145,400	194,457	153,328.35	24,336,861	315,922	31,507.65	6,380,430	91,148	9,594.99	1,529,156	22,496	

単位 面積:ha 材積:m3

市町村		津山市											
		(旧加茂町)			(旧阿波村)			(旧勝北町)			(旧久米町)		
区分	面積	材積	成長量	面積	材積	成長量	面積	材積	成長量	面積	材積	成長量	
人工林	スギ	2,569.02	965,872	10,484	1,545.32	546,300	7,054	102.89	43,177	372	176.08	62,918	770
	ヒノキ	6,029.13	1,436,933	26,885	1,354.57	311,668	6,304	733.61	167,914	2,851	1,868.99	365,744	7,579
	マツ	435.22	110,722	1,682	13.38	2,863	56	67.43	17,937	234	130.75	36,531	596
	他針	36.21	9,897	99	23.82	7,155	43	0.88	222	2	0.05	11	
	人針計	9,069.58	2,523,424	39,150	2,937.09	867,986	13,457	904.81	229,250	3,459	2,175.87	465,204	8,945
	その他広	213.09	1,719	412	25.21	253	26	66.85	1,710	94	32.88	604	34
	クヌギ	17.90	262	45				3.74	133	7	4.35	30	2
	人広計	230.99	1,981	457	25.21	253	26	70.59	1,843	101	37.23	634	36
	人工林計	9,300.57	2,525,405	39,607	2,962.30	868,239	13,483	975.40	231,093	3,560	2,213.10	465,838	8,981
天然林	スギ	3.47	1,108	2	1.00	444	2						
	ヒノキ												
	マツ	276.35	78,790	659	7.47	2,140	16	335.72	90,934	473	855.27	258,113	1,194
	他針	0.15	37								0.36	19	2
	天針計	279.97	79,935	661	8.47	2,584	18	335.72	90,934	473	855.63	258,132	1,196
	その他広	1,717.64	136,858	314	707.89	58,040	104	263.80	19,622	39	1,700.86	112,921	216
	クヌギ	0.32	44								15.38	1,629	
	天広計	1,717.96	136,902	314	707.89	58,040	104	263.80	19,622	39	1,716.24	114,550	216
天然林計	1,997.93	216,837	975	716.36	60,624	122	599.52	110,556	512	2,571.87	372,682	1,412	
計	スギ	2,572.49	966,980	10,486	1,546.32	546,744	7,056	102.89	43,177	372	176.08	62,918	770
	ヒノキ	6,029.13	1,436,933	26,885	1,354.57	311,668	6,304	733.61	167,914	2,851	1,868.99	365,744	7,579
	マツ	711.57	189,512	2,341	20.85	5,003	72	403.15	108,871	707	986.02	294,644	1,790
	他針	36.36	9,934	99	23.82	7,155	43	0.88	222	2	0.41	30	2
	針葉樹計	9,349.55	2,603,359	39,811	2,945.56	870,570	13,475	1,240.53	320,184	3,932	3,031.50	723,336	10,141
	その他広	1,930.73	138,577	726	733.10	58,293	130	330.65	21,332	133	1,733.74	113,525	250
	クヌギ	18.22	306	45				3.74	133	7	19.73	1,659	2
	広葉樹計	1,948.95	138,883	771	733.10	58,293	130	334.39	21,465	140	1,753.47	115,184	252
立木地計	11,298.50	2,742,242	40,582	3,678.66	928,863	13,605	1,574.92	341,649	4,072	4,784.97	838,520	10,393	
竹林	27.15			6.11			7.16			87.90			
伐跡	8.88			0.04			2.85			0.06			
未立木地	231.14			122.80			43.12			34.17			
更新困難地	0.52						3.57			0.14			
合計	11,566.19	2,742,242	40,582	3,807.61	928,863	13,605	1,631.62	341,649	4,072	4,907.24	838,520	10,393	

単位 面積:ha 材積:m3

市町村		鏡野町											
		計			(旧富村)			(旧奥津町)			(旧上斎原村)		
区分	面積	材積	成長量	面積	材積	成長量	面積	材積	成長量	面積	材積	成長量	
人工林	スギ	6,245.41	2,089,367	29,043	1,271.75	458,540	6,322	2,332.24	739,682	10,239	1,505.11	490,767	7,937
	ヒノキ	14,838.00	3,436,232	69,368	2,924.11	707,987	14,227	5,433.32	1,250,163	24,009	2,169.18	475,900	12,550
	マツ	922.31	214,257	3,432	72.97	15,484	324	576.62	135,712	2,093	90.38	21,937	408
	他針	131.62	39,782	295	9.29	2,672	35	37.29	10,431	67	81.88	25,719	185
	人針計	22,137.34	5,779,638	102,138	4,278.12	1,184,683	20,908	8,379.47	2,135,988	36,408	3,846.55	1,014,323	21,080
	その他広	173.51	3,072	350	25.31	494	51	74.95	915	157	16.35	536	18
	クヌギ	23.21	629	45	5.95	313	12	10.03	222	17			
	人広計	196.72	3,701	395	31.26	807	63	84.98	1,137	174	16.35	536	18
	人工林計	22,334.06	5,783,339	102,533	4,309.38	1,185,490	20,971	8,464.45	2,137,125	36,582	3,862.90	1,014,859	21,098
天然林	スギ	38.50	15,226	45	0.21	84	1				38.07	15,142	44
	ヒノキ												
	マツ	752.18	198,585	1,277	14.67	3,769	19	77.84	20,594	118	38.03	10,539	70
	他針	1.01	341	2	0.05	16							
	天針計	791.69	214,152	1,324	14.93	3,869	20	77.84	20,594	118	76.10	25,681	114
	その他広	7,439.45	593,499	1,469	1,290.50	104,875	275	2,093.10	160,662	451	2,242.77	188,681	508
	クヌギ	40.34	4,821	2	9.70	1,139		11.34	1,319		0.90	102	
	天広計	7,479.79	598,320	1,471	1,300.20	106,014	275	2,104.44	161,981	451	2,243.67	188,783	508
	天然林計	8,271.48	812,472	2,795	1,315.13	109,883	295	2,182.28	182,575	569	2,319.77	214,464	622
計	スギ	6,283.91	2,104,593	29,088	1,271.96	458,624	6,323	2,332.24	739,682	10,239	1,543.18	505,909	7,981
	ヒノキ	14,838.00	3,436,232	69,368	2,924.11	707,987	14,227	5,433.32	1,250,163	24,009	2,169.18	475,900	12,550
	マツ	1,674.49	412,842	4,709	87.64	19,253	343	654.46	156,306	2,211	128.41	32,476	478
	他針	132.63	40,123	297	9.34	2,688	35	37.29	10,431	67	81.88	25,719	185
	針葉樹計	22,929.03	5,993,790	103,462	4,293.05	1,188,552	20,928	8,457.31	2,156,582	36,526	3,922.65	1,040,004	21,194
	その他広	7,612.96	596,571	1,819	1,315.81	105,369	326	2,168.05	161,577	608	2,259.12	189,217	526
	クヌギ	63.55	5,450	47	15.65	1,452	12	21.37	1,541	17	0.90	102	
	広葉樹計	7,676.51	602,021	1,866	1,331.46	106,821	338	2,189.42	163,118	625	2,260.02	189,319	526
立木地計	30,605.54	6,595,811	105,328	5,624.51	1,295,373	21,266	10,646.73	2,319,700	37,151	6,182.67	1,229,323	21,720	
竹林	184.17			14.68			45.45			2.98			
伐跡	37.43			1.63			24.80			1.16			
未立木地	1,370.52			247.01			551.25			326.46			
更新困難地	18.13			2.29			13.32			0.71			
合計	32,215.79	6,595,811	105,328	5,890.12	1,295,373	21,266	11,281.55	2,319,700	37,151	6,513.98	1,229,323	21,720	

単位 面積:ha 材積:m3

市町村		鏡野町			久米南町			美咲町					
		(旧鏡野町)						計			(旧中央町)		
区分		面積	材積	成長量	面積	材積	成長量	面積	材積	成長量	面積	材積	成長量
人 工 林	スギ	1,136.31	400,378	4,545	48.09	10,879	161	381.70	126,478	1,411	40.52	12,171	90
	ヒノキ	4,311.39	1,002,182	18,582	1,284.39	212,155	5,709	4,553.59	834,308	18,839	1,466.07	268,571	6,314
	マツ	182.34	41,124	607	379.40	87,637	1,399	501.30	124,485	2,065	159.21	39,597	594
	他針	3.16	960	8	0.51			2.80	539	11	1.00	93	7
	人針計	5,633.20	1,444,644	23,742	1,712.39	310,671	7,269	5,439.39	1,085,810	22,326	1,666.80	320,432	7,005
	その他広	56.90	1,127	124	13.92	355	11	43.18	1,213	31	5.44	61	4
	クヌギ	7.23	94	16	0.78	50	1	5.21	270	9	1.32	55	2
	人広計	64.13	1,221	140	14.70	405	12	48.39	1,483	40	6.76	116	6
	人工林計	5,697.33	1,445,865	23,882	1,727.09	311,076	7,281	5,487.78	1,087,293	22,366	1,673.56	320,548	7,011
天 然 林	スギ	0.22											
	ヒノキ												
	マツ	621.64	163,683	1,070	1,454.32	407,987	1,727	2,644.12	728,366	2,654	1,063.30	279,072	930
	他針	0.96	325	2	0.19	47							
	天針計	622.82	164,008	1,072	1,454.51	408,034	1,727	2,644.12	728,366	2,654	1,063.30	279,072	930
	その他広	1,813.08	139,281	235	1,688.74	97,750	115	6,102.84	377,366	609	1,175.61	78,436	66
	クヌギ	18.40	2,261	2	0.03	3		332.61	33,927	30			
	天広計	1,831.48	141,542	237	1,688.77	97,753	115	6,435.45	411,293	639	1,175.61	78,436	66
天然林計	2,454.30	305,550	1,309	3,143.28	505,787	1,842	9,079.57	1,139,659	3,293	2,238.91	357,508	996	
計	スギ	1,136.53	400,378	4,545	48.09	10,879	161	381.70	126,478	1,411	40.52	12,171	90
	ヒノキ	4,311.39	1,002,182	18,582	1,284.39	212,155	5,709	4,553.59	834,308	18,839	1,466.07	268,571	6,314
	マツ	803.98	204,807	1,677	1,833.72	495,624	3,126	3,145.42	852,851	4,719	1,222.51	318,669	1,524
	他針	4.12	1,285	10	0.70	47		2.80	539	11	1.00	93	7
	針葉樹計	6,256.02	1,608,652	24,814	3,166.90	718,705	8,996	8,083.51	1,814,176	24,980	2,730.10	599,504	7,935
	その他広	1,869.98	140,408	359	1,702.66	98,105	126	6,146.02	378,579	640	1,181.05	78,497	70
	クヌギ	25.63	2,355	18	0.81	53	1	337.82	34,197	39	1.32	55	2
	広葉樹計	1,895.61	142,763	377	1,703.47	98,158	127	6,483.84	412,776	679	1,182.37	78,552	72
立木地計	8,151.63	1,751,415	25,191	4,870.37	816,863	9,123	14,567.35	2,226,952	25,659	3,912.47	678,056	8,007	
竹林	121.06			87.65			359.21			132.91			
伐跡	9.84			6.55			9.40			1.81			
未立木地	245.80			95.54			361.14			73.54			
更新困難地	1.81			1.04			5.04			1.04			
合計	8,530.14	1,751,415	25,191	5,061.15	816,863	9,123	15,302.14	2,226,952	25,659	4,121.77	678,056	8,007	

単位 面積:ha 材積:m3

市町村		美 咲 町						美作県民局(津山地域) 計			真 庭 市		
		(旧旭町)			(旧柵原町)						計		
区 分		面 積	材 積	成 長 量	面 積	材 積	成 長 量	面 積	材 積	成 長 量	面 積	材 積	成 長 量
人 工 林	スギ	299.67	101,595	1,131	41.51	12,712	190	11,588.19	4,023,532	51,044	7,492.81	2,842,767	34,788
	ヒノキ	1,881.07	343,483	7,112	1,206.45	222,254	5,413	33,666.04	7,395,497	151,262	24,436.17	5,428,103	96,371
	マツ	136.63	37,446	662	205.46	47,442	809	2,462.19	596,764	9,509	1,459.41	384,033	6,195
	他 針	0.57	135	1	1.23	311	3	196.37	57,665	450	132.75	37,440	181
	人針計	2,317.94	482,659	8,906	1,454.65	282,719	6,415	47,912.79	12,073,458	212,265	33,521.14	8,692,343	137,535
	その他広	21.69	407	22	16.05	745	5	819.01	10,235	1,342	270.00	8,963	476
	クヌギ	2.73	128	6	1.16	87	1	67.85	1,555	126	130.49	5,594	285
	人広計	24.42	535	28	17.21	832	6	886.86	11,790	1,468	400.49	14,557	761
	人工林計	2,342.36	483,194	8,934	1,471.86	283,551	6,421	48,799.65	12,085,248	213,733	33,921.63	8,706,900	138,296
天 然 林	スギ							46.22	17,910	61	0.19	51	2
	ヒノキ												
	マツ	518.14	168,043	462	1,062.68	281,251	1,262	8,464.88	2,267,124	14,039	4,508.58	1,168,133	9,279
	他 針							3.60	1,081	6	0.53	95	
	天針計	518.14	168,043	462	1,062.68	281,251	1,262	8,514.70	2,286,115	14,106	4,509.30	1,168,279	9,281
	その他広	2,889.06	170,484	216	2,038.17	128,446	327	22,652.74	1,608,180	3,387	17,232.43	1,376,458	4,251
	クヌギ	27.69	2,677		304.92	31,250	30	389.48	40,513	32	1,319.48	140,262	238
	天広計	2,916.75	173,161	216	2,343.09	159,696	357	23,042.22	1,648,693	3,419	18,551.91	1,516,720	4,489
	天然林計	3,434.89	341,204	678	3,405.77	440,947	1,619	31,556.92	3,934,808	17,525	23,061.21	2,684,999	13,770
計	スギ	299.67	101,595	1,131	41.51	12,712	190	11,634.41	4,041,442	51,105	7,493.00	2,842,818	34,790
	ヒノキ	1,881.07	343,483	7,112	1,206.45	222,254	5,413	33,666.04	7,395,497	151,262	24,436.17	5,428,103	96,371
	マツ	654.77	205,489	1,124	1,268.14	328,693	2,071	10,927.07	2,863,888	23,548	5,967.99	1,552,166	15,474
	他 針	0.57	135	1	1.23	311	3	199.97	58,746	456	133.28	37,535	181
	針葉樹計	2,836.08	650,702	9,368	2,517.33	563,970	7,677	56,427.49	14,359,573	226,371	38,030.44	9,860,622	146,816
	その他広	2,910.75	170,891	238	2,054.22	129,191	332	23,471.75	1,618,415	4,729	17,502.43	1,385,421	4,727
	クヌギ	30.42	2,805	6	306.08	31,337	31	457.33	42,068	158	1,449.97	145,856	523
	広葉樹計	2,941.17	173,696	244	2,360.30	160,528	363	23,929.08	1,660,483	4,887	18,952.40	1,531,277	5,250
立木地計	5,777.25	824,398	9,612	4,877.63	724,498	8,040	80,356.57	16,020,056	231,258	56,982.84	11,391,899	152,066	
竹 林	176.14			50.16			1,091.22			308.74			
伐 跡	2.42			5.17			89.19			114.79			
未立木地	208.19			79.41			2,520.35			1,195.05			
更新困難地	2.11			1.89			29.40			69.83			
合 計	6,166.11	824,398	9,612	5,014.26	724,498	8,040	84,086.73	16,020,056	231,258	58,671.25	11,391,899	152,066	

単位 面積:ha 材積:m3

市町村		真 庭 市											
		(旧北房町)			(旧勝山町)			(旧落合町)			(旧湯原町)		
区 分	面 積	材 積	成 長 量	面 積	材 積	成 長 量	面 積	材 積	成 長 量	面 積	材 積	成 長 量	
人 工 林	スギ	140.05	45,700	453	1,988.96	811,377	9,136	646.69	246,262	2,214	1,352.24	530,708	6,395
	ヒノキ	1,221.24	267,564	5,113	5,681.73	1,203,100	18,247	5,125.03	1,165,605	17,741	4,188.13	968,339	17,940
	マツ	266.82	59,583	1,150	244.54	66,458	1,126	354.57	90,030	1,208	126.01	34,407	674
	他 針				7.53	2,078	13	1.49	396	3	22.05	6,185	25
	人針計	1,628.11	372,847	6,716	7,922.76	2,083,013	28,522	6,127.78	1,502,293	21,166	5,688.43	1,539,639	25,034
	その他広	14.90	1,371	5	78.22	1,437	175	52.42	1,631	82	22.11	892	49
	クヌギ	1.64	137	1	51.41	2,426	144	17.58	550	38	4.94	337	11
	人広計	16.54	1,508	6	129.63	3,863	319	70.00	2,181	120	27.05	1,229	60
	人工林計	1,644.65	374,355	6,722	8,052.39	2,086,876	28,841	6,197.78	1,504,474	21,286	5,715.48	1,540,868	25,094
天 然 林	スギ	0.05	18										
	ヒノキ												
	マツ	1,778.12	423,283	3,018	176.80	53,480	204	1,187.18	317,296	1,511	74.17	22,589	92
	他 針							0.53	95				
	天針計	1,778.17	423,301	3,018	176.80	53,480	204	1,187.71	317,391	1,511	74.17	22,589	92
	その他広	1,587.73	144,122	345	1,974.86	151,404	438	3,092.44	224,308	533	3,812.12	310,895	1,073
	クヌギ	66.41	6,277	8	841.52	90,161	187	225.48	24,733	5	0.67	73	
	天広計	1,654.14	150,399	353	2,816.38	241,565	625	3,317.92	249,041	538	3,812.79	310,968	1,073
	天然林計	3,432.31	573,700	3,371	2,993.18	295,045	829	4,505.63	566,432	2,049	3,886.96	333,557	1,165
計	スギ	140.10	45,718	453	1,988.96	811,377	9,136	646.69	246,262	2,214	1,352.24	530,708	6,395
	ヒノキ	1,221.24	267,564	5,113	5,681.73	1,203,100	18,247	5,125.03	1,165,605	17,741	4,188.13	968,339	17,940
	マツ	2,044.94	482,866	4,168	421.34	119,938	1,330	1,541.75	407,326	2,719	200.18	56,996	766
	他 針				7.53	2,078	13	2.02	491	3	22.05	6,185	25
	針葉樹計	3,406.28	796,148	9,734	8,099.56	2,136,493	28,726	7,315.49	1,819,684	22,677	5,762.60	1,562,228	25,126
	その他広	1,602.63	145,493	350	2,053.08	152,841	613	3,144.86	225,939	615	3,834.23	311,787	1,122
	クヌギ	68.05	6,414	9	892.93	92,587	331	243.06	25,283	43	5.61	410	11
	広葉樹計	1,670.68	151,907	359	2,946.01	245,428	944	3,387.92	251,222	658	3,839.84	312,197	1,133
立木地計	5,076.96	948,055	10,093	11,045.57	2,381,921	29,670	10,703.41	2,070,906	23,335	9,602.44	1,874,425	26,259	
竹 林	21.86			39.88			98.68			42.66			
伐 跡	3.02			15.15			9.43			4.79			
未立木地	16.21			50.39			33.62			129.66			
更新困難地	2.63			0.46			3.72			4.05			
合 計	5,120.68	948,055	10,093	11,151.45	2,381,921	29,670	10,848.86	2,070,906	23,335	9,783.60	1,874,425	26,259	

単位 面積:ha 材積:m3

市町村		真庭市											
		(旧久世町)			(旧美甘村)			(旧川上村)			(旧八束村)		
区分	面積	材積	成長量	面積	材積	成長量	面積	材積	成長量	面積	材積	成長量	
人工林	スギ	764.99	317,094	4,200	1,618.70	571,400	7,613	429.63	143,100	1,809	229.30	70,527	937
	ヒノキ	2,910.36	616,217	14,457	2,297.51	553,831	7,911	1,159.41	271,692	5,391	872.17	171,472	4,897
	マツ	2.77	608	14	93.91	26,275	529	128.85	34,988	515	12.53	3,538	26
	他針	3.55	1,381	1	19.58	5,089	23	42.57	13,300	77	34.61	8,624	38
	人針計	3,681.67	935,300	18,672	4,029.70	1,156,595	16,076	1,760.46	463,080	7,792	1,148.61	254,161	5,898
	その他広	20.40	522	23	17.28	653	28	47.21	2,303	89	2.76	43	8
	クヌギ	36.98	1,004	67	3.50	173	3	9.53	911	19	0.48	41	
	人広計	57.38	1,526	90	20.78	826	31	56.74	3,214	108	3.24	84	8
	人工林計	3,739.05	936,826	18,762	4,050.48	1,157,421	16,107	1,817.20	466,294	7,900	1,151.85	254,245	5,906
天然林	スギ	0.14	33	2									
	ヒノキ												
	マツ	605.95	154,686	2,010	25.55	7,510	95	107.61	33,374	162	503.88	140,339	2,085
	他針												
	天針計	606.09	154,719	2,012	25.55	7,510	95	107.61	33,374	162	503.88	140,339	2,085
	その他広	1,113.92	91,841	287	956.37	75,970	268	1,855.36	163,126	572	1,570.99	111,090	406
	クヌギ	7.70	729	12	172.53	17,695	26						
	天広計	1,121.62	92,570	299	1,128.90	93,665	294	1,855.36	163,126	572	1,570.99	111,090	406
	天然林計	1,727.71	247,289	2,311	1,154.45	101,175	389	1,962.97	196,500	734	2,074.87	251,429	2,491
計	スギ	765.13	317,127	4,202	1,618.70	571,400	7,613	429.63	143,100	1,809	229.30	70,527	937
	ヒノキ	2,910.36	616,217	14,457	2,297.51	553,831	7,911	1,159.41	271,692	5,391	872.17	171,472	4,897
	マツ	608.72	155,294	2,024	119.46	33,785	624	236.46	68,362	677	516.41	143,877	2,111
	他針	3.55	1,381	1	19.58	5,089	23	42.57	13,300	77	34.61	8,624	38
	針葉樹計	4,287.76	1,090,019	20,684	4,055.25	1,164,105	16,171	1,868.07	496,454	7,954	1,652.49	394,500	7,983
	その他広	1,134.32	92,363	310	973.65	76,623	296	1,902.57	165,429	661	1,573.75	111,133	414
	クヌギ	44.68	1,733	79	176.03	17,868	29	9.53	911	19	0.48	41	
	広葉樹計	1,179.00	94,096	389	1,149.68	94,491	325	1,912.10	166,340	680	1,574.23	111,174	414
立木地計	5,466.76	1,184,115	21,073	5,204.93	1,258,596	16,496	3,780.17	662,794	8,634	3,226.72	505,674	8,397	
竹林	78.03			15.96			7.22			3.69			
伐跡	10.44			19.52			17.40			3.21			
未立木地	42.45			475.33			274.13			111.92			
更新困難地				0.20			0.20			48.85			
合計	5,597.68	1,184,115	21,073	5,715.94	1,258,596	16,496	4,079.12	662,794	8,634	3,394.39	505,674	8,397	

単位 面積:ha 材積:m3

市町村		真庭市			新庄村			美作県民局(真庭地域)計			美作市		
		(旧中和村)									計		
区分		面積	材積	成長量	面積	材積	成長量	面積	材積	成長量	面積	材積	成長量
人工林	スギ	322.25	106,599	2,031	1,321.30	471,933	6,931	8,814.11	3,314,700	41,719	3,264.34	1,143,560	12,069
	ヒノキ	980.59	210,283	4,674	1,657.36	357,582	7,890	26,093.53	5,785,685	104,261	9,995.17	2,019,076	46,409
	マツ	229.41	68,146	953	82.97	22,998	404	1,542.38	407,031	6,599	890.06	206,833	3,004
	他針	1.37	387	1	33.75	7,937	65	166.50	45,377	246	40.61	10,502	81
	人針計	1,533.62	385,415	7,659	3,095.38	860,450	15,290	36,616.52	9,552,793	152,825	14,190.18	3,379,971	61,563
	その他広	14.70	111	17	20.11	709	20	290.11	9,672	496	194.18	6,672	246
	クヌギ	4.43	15	2	6.57	450	14	137.06	6,044	299	52.69	1,921	83
	人広計	19.13	126	19	26.68	1,159	34	427.17	15,716	795	246.87	8,593	329
	人工林計	1,552.75	385,541	7,678	3,122.06	861,609	15,324	37,043.69	9,568,509	153,620	14,437.05	3,388,564	61,892
天然林	スギ				82.12	31,883	40	82.31	31,934	42	0.90	279	5
	ヒノキ												
	マツ	49.32	15,576	102	12.48	3,805	15	4,521.06	1,171,938	9,294	3,416.63	899,658	5,596
	他針				0.42	113	1	0.95	208	1	3.90	1,068	5
	天針計	49.32	15,576	102	95.02	35,801	56	4,604.32	1,204,080	9,337	3,421.43	901,005	5,606
	その他広	1,268.64	103,702	329	2,193.26	146,554	712	19,425.69	1,523,012	4,963	12,805.48	858,635	1,661
	クヌギ	5.17	594		52.66	6,019	25	1,372.14	146,281	263	166.83	17,449	5
	天広計	1,273.81	104,296	329	2,245.92	152,573	737	20,797.83	1,669,293	5,226	12,972.31	876,084	1,666
天然林計	1,323.13	119,872	431	2,340.94	188,374	793	25,402.15	2,873,373	14,563	16,393.74	1,777,089	7,272	
計	スギ	322.25	106,599	2,031	1,403.42	503,816	6,971	8,896.42	3,346,634	41,761	3,265.24	1,143,839	12,074
	ヒノキ	980.59	210,283	4,674	1,657.36	357,582	7,890	26,093.53	5,785,685	104,261	9,995.17	2,019,076	46,409
	マツ	278.73	83,722	1,055	95.45	26,803	419	6,063.44	1,578,969	15,893	4,306.69	1,106,491	8,600
	他針	1.37	387	1	34.17	8,050	66	167.45	45,585	247	44.51	11,570	86
	針葉樹計	1,582.94	400,991	7,761	3,190.40	896,251	15,346	41,220.84	10,756,873	162,162	17,611.61	4,280,976	67,169
	その他広	1,283.34	103,813	346	2,213.37	147,263	732	19,715.80	1,532,684	5,459	12,999.66	865,307	1,907
	クヌギ	9.60	609	2	59.23	6,469	39	1,509.20	152,325	562	219.52	19,370	88
	広葉樹計	1,292.94	104,422	348	2,272.60	153,732	771	21,225.00	1,685,009	6,021	13,219.18	884,677	1,995
立木地計	2,875.88	505,413	8,109	5,463.00	1,049,983	16,117	62,445.84	12,441,882	168,183	30,830.79	5,165,653	69,164	
竹林	0.76			12.60			321.34			310.51			
伐跡	31.83			0.89			115.68			18.55			
未立木地	61.34			263.46			1,458.51			586.00			
更新困難地	9.72			29.93			99.76			13.42			
合計	2,979.53	505,413	8,109	5,769.88	1,049,983	16,117	64,441.13	12,441,882	168,183	31,759.27	5,165,653	69,164	

単位 面積:ha 材積:m3

市町村		美作市											
		(旧勝田町)			(旧大原町)			(旧東栗倉村)			(旧美作町)		
区分		面積	材積	成長量	面積	材積	成長量	面積	材積	成長量	面積	材積	成長量
人工林	スギ	1,553.48	575,394	6,053	477.89	158,304	1,678	634.34	225,436	2,172	132.39	40,760	475
	ヒノキ	2,424.55	507,768	11,754	1,788.36	348,883	8,522	915.30	215,841	3,934	1,557.18	329,619	7,597
	マツ	153.61	34,983	488	116.91	25,765	373	87.87	18,651	231	130.11	31,169	460
	他針	19.19	4,893	39	0.41	121	1	19.86	5,155	40			
	人針計	4,150.83	1,123,038	18,334	2,383.57	533,073	10,574	1,657.37	465,083	6,377	1,819.68	401,548	8,532
	その他広	20.95	1,206	9	20.71	527	11	82.26	1,596	163	34.01	1,659	46
	クヌギ	23.06	1,108	46	16.80	422	10	8.33	196	26	1.75	16	
	人広計	44.01	2,314	55	37.51	949	21	90.59	1,792	189	35.76	1,675	46
	人工林計	4,194.84	1,125,352	18,389	2,421.08	534,022	10,595	1,747.96	466,875	6,566	1,855.44	403,223	8,578
天然林	スギ	0.50	175	3									
	ヒノキ												
	マツ	284.37	69,349	584	124.73	32,823	151	25.05	6,117	26	1,262.49	325,308	2,879
	他針	1.59	425	3				0.19	56		0.04	12	
	天針計	286.46	69,949	590	124.73	32,823	151	25.24	6,173	26	1,262.53	325,320	2,879
	その他広	1,929.19	143,873	246	1,381.84	95,479	255	537.37	40,088	86	2,270.94	168,479	402
	クヌギ				42.79	4,694	2	10.34	1,146	1			
	天広計	1,929.19	143,873	246	1,424.63	100,173	257	547.71	41,234	87	2,270.94	168,479	402
天然林計	2,215.65	213,822	836	1,549.36	132,996	408	572.95	47,407	113	3,533.47	493,799	3,281	
計	スギ	1,553.98	575,569	6,056	477.89	158,304	1,678	634.34	225,436	2,172	132.39	40,760	475
	ヒノキ	2,424.55	507,768	11,754	1,788.36	348,883	8,522	915.30	215,841	3,934	1,557.18	329,619	7,597
	マツ	437.98	104,332	1,072	241.64	58,588	524	112.92	24,768	257	1,392.60	356,477	3,339
	他針	20.78	5,318	42	0.41	121	1	20.05	5,211	40	0.04	12	
	針葉樹計	4,437.29	1,192,987	18,924	2,508.30	565,896	10,725	1,682.61	471,256	6,403	3,082.21	726,868	11,411
	その他広	1,950.14	145,079	255	1,402.55	96,006	266	619.63	41,684	249	2,304.95	170,138	448
	クヌギ	23.06	1,108	46	59.59	5,116	12	18.67	1,342	27	1.75	16	
	広葉樹計	1,973.20	146,187	301	1,462.14	101,122	278	638.30	43,026	276	2,306.70	170,154	448
立木地計	6,410.49	1,339,174	19,225	3,970.44	667,018	11,003	2,320.91	514,282	6,679	5,388.91	897,022	11,859	
竹林	67.82			35.07			17.04			58.50			
伐跡	2.38			3.98			0.52			4.50			
未立木地	85.12			58.15			39.80			117.43			
更新困難地	0.28			0.08			0.65			3.12			
合計	6,566.09	1,339,174	19,225	4,067.72	667,018	11,003	2,378.92	514,282	6,679	5,572.46	897,022	11,859	

単位 面積:ha 材積:m3

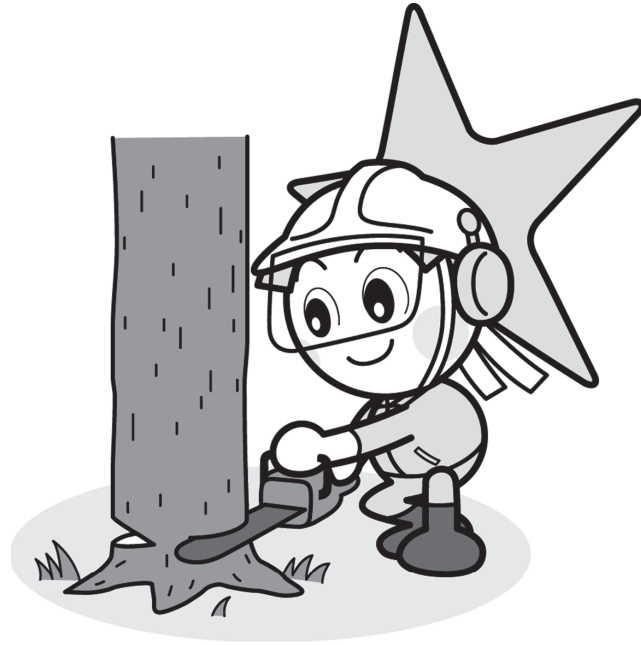
市町村	美 作 市						勝 央 町			奈 義 町			
	(旧作東町)			(旧英田町)			面積	材積	成長量	面積	材積	成長量	
区分	面積	材積	成長量	面積	材積	成長量	面積	材積	成長量	面積	材積	成長量	
人工林	スギ	214.37	66,744	712	251.87	76,922	979	12.52	3,435	33	375.88	127,113	1,502
	ヒノキ	2,034.08	381,775	8,600	1,275.70	235,190	6,002	989.52	170,639	4,491	1,620.61	318,244	6,773
	マツ	305.65	72,885	1,082	95.91	23,380	370	5.17	185	2	126.96	24,377	350
	他針	0.53	142		0.62	191	1				22.13	5,442	47
	人針計	2,554.63	521,546	10,394	1,624.10	335,683	7,352	1,007.21	174,259	4,526	2,145.58	475,176	8,672
	その他広	18.44	880	8	17.81	804	9	45.57	352	32	81.26	527	83
	クヌギ	1.57	83		1.18	96	1	0.51	2		11.96	122	27
	人広計	20.01	963	8	18.99	900	10	46.08	354	32	93.22	649	110
	人工林計	2,574.64	522,509	10,402	1,643.09	336,583	7,362	1,053.29	174,613	4,558	2,238.80	475,825	8,782
天然林	スギ	0.40	104	2									
	ヒノキ												
	マツ	1,084.34	292,329	1,251	635.65	173,732	705	443.40	97,610	1,750	219.04	46,063	183
	他針	0.45	123		1.63	452	2	1.35	284	6	0.06	16	
	天針計	1,085.19	292,556	1,253	637.28	174,184	707	444.75	97,894	1,756	219.10	46,079	183
	その他広	3,812.31	236,795	422	2,873.83	173,921	250	747.05	49,494	151	462.79	30,819	76
	クヌギ	102.75	10,434	2	10.95	1,175					0.70		
	天広計	3,915.06	247,229	424	2,884.78	175,096	250	747.05	49,494	151	463.49	30,819	76
天然林計	5,000.25	539,785	1,677	3,522.06	349,280	957	1,191.80	147,388	1,907	682.59	76,898	259	
計	スギ	214.77	66,848	714	251.87	76,922	979	12.52	3,435	33	375.88	127,113	1,502
	ヒノキ	2,034.08	381,775	8,600	1,275.70	235,190	6,002	989.52	170,639	4,491	1,620.61	318,244	6,773
	マツ	1,389.99	365,214	2,333	731.56	197,112	1,075	448.57	97,795	1,752	346.00	70,440	533
	他針	0.98	265		2.25	643	3	1.35	284	6	22.19	5,458	47
	針葉樹計	3,639.82	814,102	11,647	2,261.38	509,867	8,059	1,451.96	272,153	6,282	2,364.68	521,255	8,855
	その他広	3,830.75	237,675	430	2,891.64	174,725	259	792.62	49,846	183	544.05	31,346	159
	クヌギ	104.32	10,517	2	12.13	1,271	1	0.51	2		12.66	122	27
広葉樹計	3,935.07	248,192	432	2,903.77	175,996	260	793.13	49,848	183	556.71	31,468	186	
立木地計	7,574.89	1,062,294	12,079	5,165.15	685,863	8,319	2,245.09	322,001	6,465	2,921.39	552,723	9,041	
竹林	90.11			41.97			24.43			40.92			
伐跡	3.02			4.15			0.43			4.10			
未立木地	242.51			42.99			32.42			140.59			
更新困難地	0.15			9.14						0.12			
合計	7,910.68	1,062,294	12,079	5,263.40	685,863	8,319	2,302.37	322,001	6,465	3,107.12	552,723	9,041	

単位 面積:ha 材積:m3

市町村		西粟倉村			美作県民局(勝英地域)計			美作県民局計		
区分		面積	材積	成長量	面積	材積	成長量	面積	材積	成長量
人工林	スギ	2,178.65	779,665	8,786	5,831.39	2,053,773	22,390	26,233.69	9,392,005	115,153
	ヒノキ	2,301.62	591,035	10,665	14,906.92	3,098,994	68,338	74,666.49	16,280,176	323,861
	マツ	60.50	15,282	245	1,082.69	246,677	3,601	5,087.26	1,250,472	19,709
	他針	20.93	6,317	51	83.67	22,261	179	446.54	125,303	875
	人針計	4,561.70	1,392,299	19,747	21,904.67	5,421,705	94,508	106,433.98	27,047,956	459,598
	その他広	41.52	685	122	362.53	8,236	483	1,471.65	28,143	2,321
	クヌギ	6.95	250	32	72.11	2,295	142	277.02	9,894	567
	人広計	48.47	935	154	434.64	10,531	625	1,748.67	38,037	2,888
	人工林計	4,610.17	1,393,234	19,901	22,339.31	5,432,236	95,133	108,182.65	27,085,993	462,486
天然林	スギ	29.36	12,871	46	30.26	13,150	51	158.79	62,994	154
	ヒノキ									
	マツ	40.32	12,484	42	4,119.39	1,055,815	7,571	17,105.33	4,494,877	30,904
	他針	0.09	32		5.40	1,400	11	9.95	2,689	18
	天針計	69.77	25,387	88	4,155.05	1,070,365	7,633	17,274.07	4,560,560	31,076
	その他広	702.43	60,182	57	14,717.75	999,130	1,945	56,796.18	4,130,322	10,295
	クヌギ				167.53	17,449	5	1,929.15	204,243	300
	天広計	702.43	60,182	57	14,885.28	1,016,579	1,950	58,725.33	4,334,565	10,595
	天然林計	772.20	85,569	145	19,040.33	2,086,944	9,583	75,999.40	8,895,125	41,671
計	スギ	2,208.01	792,536	8,832	5,861.65	2,066,923	22,441	26,392.48	9,454,999	115,307
	ヒノキ	2,301.62	591,035	10,665	14,906.92	3,098,994	68,338	74,666.49	16,280,176	323,861
	マツ	100.82	27,766	287	5,202.08	1,302,492	11,172	22,192.59	5,745,349	50,613
	他針	21.02	6,349	51	89.07	23,661	190	456.49	127,992	893
	針葉樹計	4,631.47	1,417,686	19,835	26,059.72	6,492,070	102,141	123,708.05	31,608,516	490,674
	その他広	743.95	60,867	179	15,080.28	1,007,366	2,428	58,267.83	4,158,465	12,616
	クヌギ	6.95	250	32	239.64	19,744	147	2,206.17	214,137	867
	広葉樹計	750.90	61,117	211	15,319.92	1,027,110	2,575	60,474.00	4,372,602	13,483
立木地計	5,382.37	1,478,803	20,046	41,379.64	7,519,180	104,716	184,182.05	35,981,118	504,157	
竹林	11.18			387.04			1,799.60			
伐跡	60.44			83.52			288.39			
未立木地	32.85			791.86			4,770.72			
更新困難地	2.70			16.24			145.40			
合計	5,489.54	1,478,803	20,046	42,658.30	7,519,180	104,716	191,186.16	35,981,118	504,157	

単位 面積:ha 材積:m3

市町村		高梁川下流森林計画区			旭川森林計画区			吉井川森林計画区			県計		
区分		面積	材積	成長量	面積	材積	成長量	面積	材積	成長量	面積	材積	成長量
人 工 林	スギ	9,943.42	3,356,238	49,272	9,394.19	3,498,454	43,935	17,556.56	6,120,306	73,980	36,894.17	12,974,998	167,187
	ヒノキ	31,858.71	6,710,815	181,718	35,258.70	7,560,522	151,470	51,900.13	11,075,438	241,270	119,017.54	25,346,775	574,458
	マツ	6,482.80	1,506,850	26,051	3,774.64	787,664	14,364	5,684.37	1,103,773	20,185	15,941.81	3,398,287	60,600
	他針	127.69	40,212	333	177.47	46,889	306	294.02	82,237	691	599.18	169,338	1,330
	人針計	48,412.62	11,614,115	257,374	48,605.00	11,893,529	210,075	75,435.08	18,381,754	336,126	172,452.70	41,889,398	803,575
	その他広	712.75	33,949	1,007	730.07	29,502	900	1,562.56	38,165	2,142	3,005.38	101,616	4,049
	クヌギ	89.55	6,988	145	146.28	6,538	312	140.95	3,879	271	376.78	17,405	728
	人広計	802.30	40,937	1,152	876.35	36,040	1,212	1,703.51	42,044	2,413	3,382.16	119,021	4,777
	人工林計	49,214.92	11,655,052	258,526	49,481.35	11,929,569	211,287	77,138.59	18,423,798	338,539	175,834.86	42,008,419	808,352
天 然 林	スギ	1.34	344	4	83.04	32,026	44	76.94	31,194	115	161.32	63,564	163
	ヒノキ												
	マツ	34,652.46	7,801,368	49,141	12,770.59	2,796,812	26,782	20,839.74	3,622,742	51,477	68,262.79	14,220,922	127,400
	他針	200.72	34,486	172	141.82	22,165	561	417.21	46,171	2,138	759.75	102,822	2,871
	天針計	34,854.52	7,836,198	49,317	12,995.45	2,851,003	27,387	21,333.89	3,700,107	53,730	69,183.86	14,387,308	130,434
	その他広	64,192.64	4,738,210	7,959	55,997.07	3,925,541	15,345	61,932.41	4,015,821	22,645	182,122.12	12,679,572	45,949
	クヌギ	1,025.07	107,401	120	1,752.73	174,868	281	865.99	81,175	68	3,643.79	363,444	469
	天広計	65,217.71	4,845,611	8,079	57,749.80	4,100,409	15,626	62,798.40	4,096,996	22,713	185,765.91	13,043,016	46,418
	天然林計	100,072.23	12,681,809	57,396	70,745.25	6,951,412	43,013	84,132.29	7,797,103	76,443	254,949.77	27,430,324	176,852
計	スギ	9,944.76	3,356,582	49,276	9,477.23	3,530,480	43,979	17,633.50	6,151,500	74,095	37,055.49	13,038,562	167,350
	ヒノキ	31,858.71	6,710,815	181,718	35,258.70	7,560,522	151,470	51,900.13	11,075,438	241,270	119,017.54	25,346,775	574,458
	マツ	41,135.26	9,308,218	75,192	16,545.23	3,584,476	41,146	26,524.11	4,726,515	71,662	84,204.60	17,619,209	188,000
	他針	328.41	74,698	505	319.29	69,054	867	711.23	128,408	2,829	1,358.93	272,160	4,201
	針葉樹計	83,267.14	19,450,313	306,691	61,600.45	14,744,532	237,462	96,768.97	22,081,861	389,856	241,636.56	56,276,706	934,009
	その他広	64,905.39	4,772,159	8,966	56,727.14	3,955,043	16,245	63,494.97	4,053,986	24,787	185,127.50	12,781,188	49,998
	クヌギ	1,114.62	114,389	265	1,899.01	181,406	593	1,006.94	85,054	339	4,020.57	380,849	1,197
	広葉樹計	66,020.01	4,886,548	9,231	58,626.15	4,136,449	16,838	64,501.91	4,139,040	25,126	189,148.07	13,162,037	51,195
立木地計	149,287.15	24,336,861	315,922	120,226.60	18,880,981	254,300	161,270.88	26,220,901	414,982	430,784.63	69,438,743	985,204	
竹林	1,647.18			1,593.73			1,961.08			5,201.99			
伐跡	278.37			154.18			181.70			614.25			
未立木地	2,052.92			2,997.53			3,821.48			8,871.93			
更新困難地	62.73			121.88			107.80			292.41			
合計	153,328.35	24,336,861	315,922	125,093.92	18,880,981	254,300	167,342.94	26,220,901	414,982	445,765.21	69,438,743	985,204	



岡山県マスコット ももっち