

# 岡山県の森林資源

(平成22年3月31日現在)

平成23年3月

岡山県農林水産部林政課

# 目 次

利用上の注意	1
岡山県の森林資源の概要	2
・ 森林の現況	2
・ 民有林の推移	4
・ 民有林の齢級別人工林森林資源構成表	5
・ 森林計画区別齢級別人工林森林資源構成表	5
・ 市町村別林野率	6
・ 市町村別人工林率	7
表－1 岡山県の森林面積表	8
表－2 市町村別森林面積表	9
表－3 市町村別人工林・天然林面積表	11
表－4 所有形態別森林資源表	13
表－5 地域森林計画対象民有林齢級別森林資源構成表	14
表－6 市町村別地域森林計画対象民有林森林資源構成表	20

# 利用上の注意

## 1 目的

森林行政の推進に資するため、岡山県の森林資源の現況（平成22年3月31日現在）を地域森林計画樹立資料等により取りまとめた。

## 2 調査資料

- ・ 民有林については、平成22年における高梁川下流域森林計画の樹立及び旭川地域森林計画、吉井川地域森林計画の変更に伴い得られた基礎資料を使用した。
- ・ 国有林のうち林野庁所管に係る国有林については、国有林の地域別の森林計画書による。
- ・ その他省庁所管に係る国有林については、2005年農林業センサスを参考とした。
- ・ 市町村別の総面積については、平成21年全国都道府県市区町村別面積調による。
- ・ 民有林の天然マツ林については、平成20年度から空中写真判読を主体にした「マツ林資源量調査（単県事業）」を実施し、樹種、林齢等を修正した内容を反映している。

調査年度	調査済み市町村	反映時点
H20	備前市、瀬戸内市、赤磐市、和気町	「岡山県の森林資源」H22年3月 (H21.3.31 現在)
H21	岡山市（旧岡山市）、玉野市、吉備中央町	「岡山県の森林資源」H23年3月 (H22.3.31 現在)

## 3 主な用語の定義

- (1) 森林 森林法第2条第1項に規定する森林をいう。
- (2) 立木地 無立木地、竹林以外の森林をいう。
- (3) 無立木地 一時的に林木の生立していない林分及び樹冠疎密度が3/10未満の林分をいう。

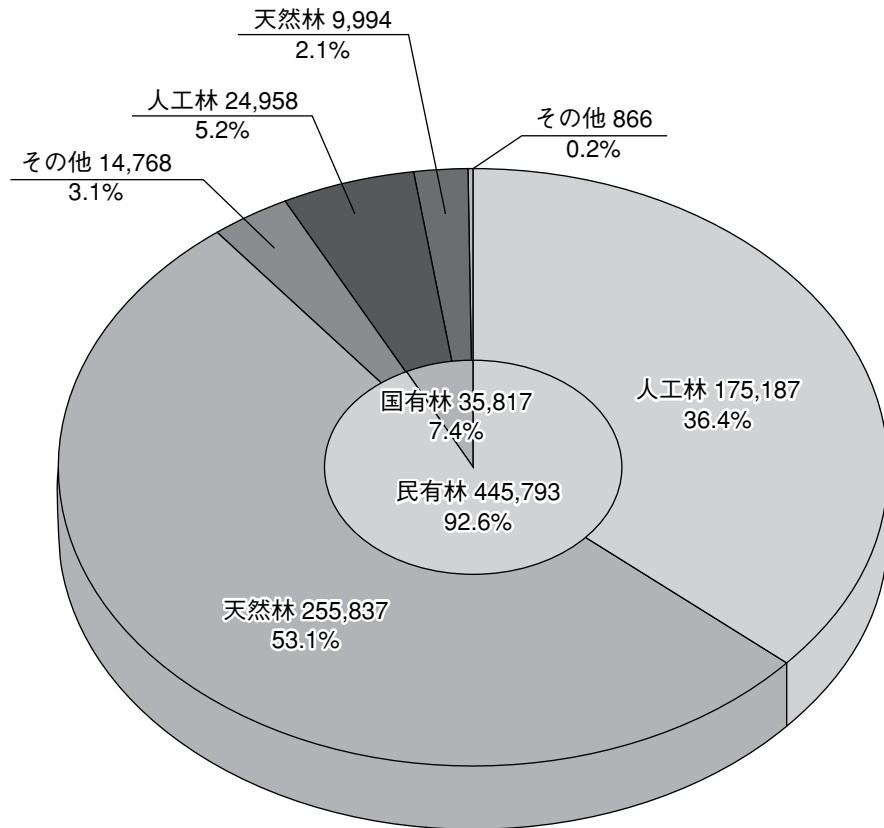
- (4) 竹林 森林簿上の区分における竹林をいう。
- (5) クヌギ アベマキを含む。
- (6) 人工林 植栽または人工播種により成立した林分で目的樹種歩合が50%以上占めるものをいう。ただし次のものは天然林として取り扱う。
  - ア 人工植栽されたクヌギ林等で伐採後萌芽更新された二次林
  - イ アカマツ林等で伐採後、地かき、一部植栽を行った人工補正林
  - ウ 人工造林後、気象条件、自然立地要因等の理由により目的とする樹種の生育状態が悪く、人工林として取り扱うことが不適当な林分
- (7) 天然林 人工林以外の立木地をいう。
- (8) 更新困難地 湿地、風衝地等で林木の更新が著しく困難な森林をいう。
- (9) 林野庁所管 国有林野法第2条第1項及び第2項に規定する国有林野及び（旧）公有林野等官行造林法第1条の規定に基づく造林地をいう。
- (10) その他省庁所管 国家行政組織法第3条に定める行政機関（林野庁を除く）の所管する国有林野をいう。
- (11) 民有林 国有林以外の森林をいう。
- (12) 公有林 県、市町村及び財産区が保有する森林をいう。
- (13) 地域森林計画対象森林 森林法第5条に基づく地域森林計画の対象とする民有林をいう。
- (14) 地域森林計画対象外森林 地域森林計画対象森林以外の森林をいう。
- (15) 齢級 1年生から5年生までを1齢級、6年生から10年生までを2齢級、以下順次5年ごとに括約区分する。101年生以上については一括21齢級で計上した。（ただしマツ林資源量調査を実施した箇所は表-5の下注に留意すること。）

## 岡山県の森林資源の概要

### 〔森林の現況〕

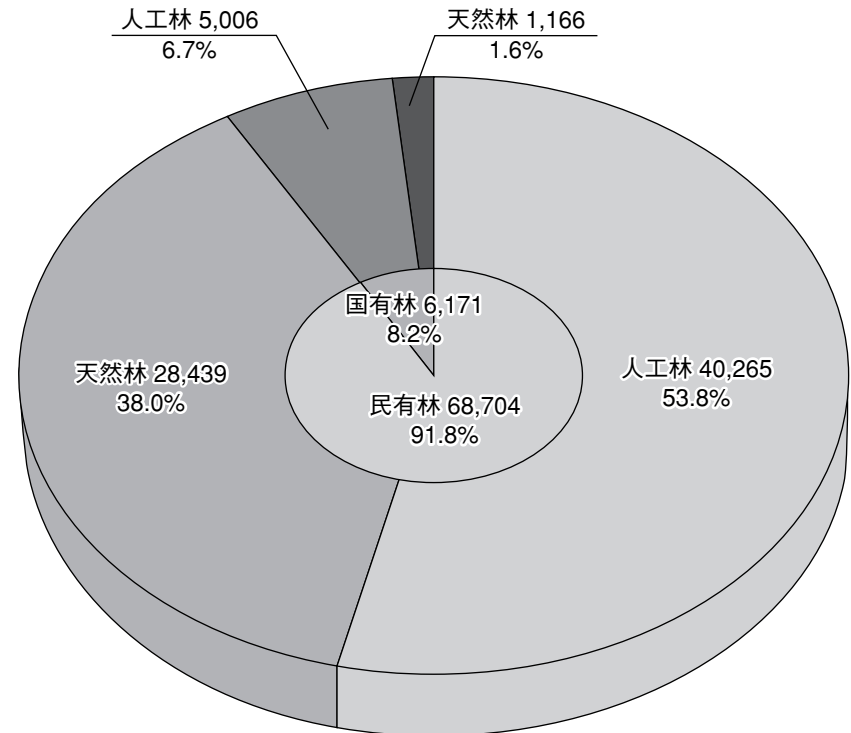
〈 森林面積 〉  
481,610 ha

単位: ha



〈 森林蓄積 〉  
74,876 千m<sup>3</sup>

単位: 千m<sup>3</sup>

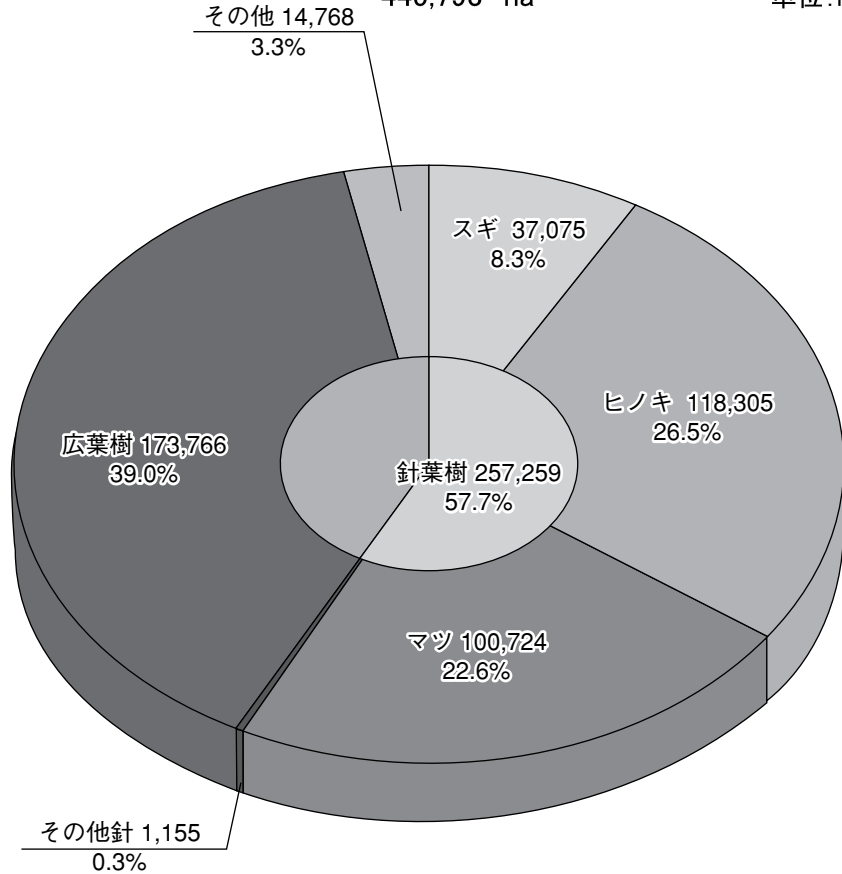


(注) 地域森林計画対象森林及び国有林の地域別の森林計画対象森林のみ。  
四捨五入のため計が合わない場合がある。

〈 民有林面積 〉

445,793 ha

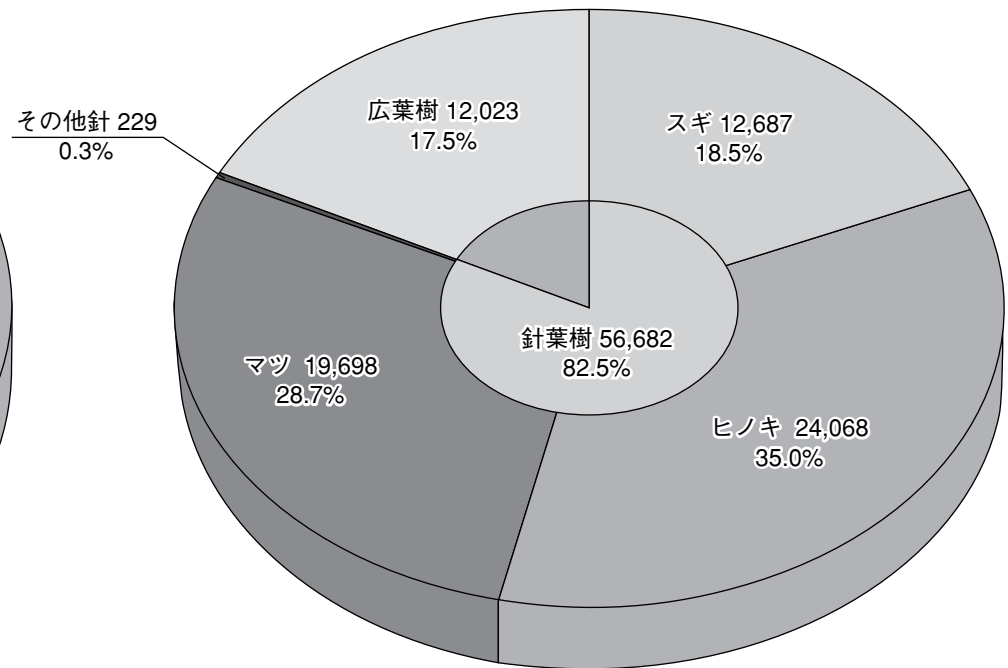
単位: ha



〈 民有林蓄積 〉

68,704 千m<sup>3</sup>

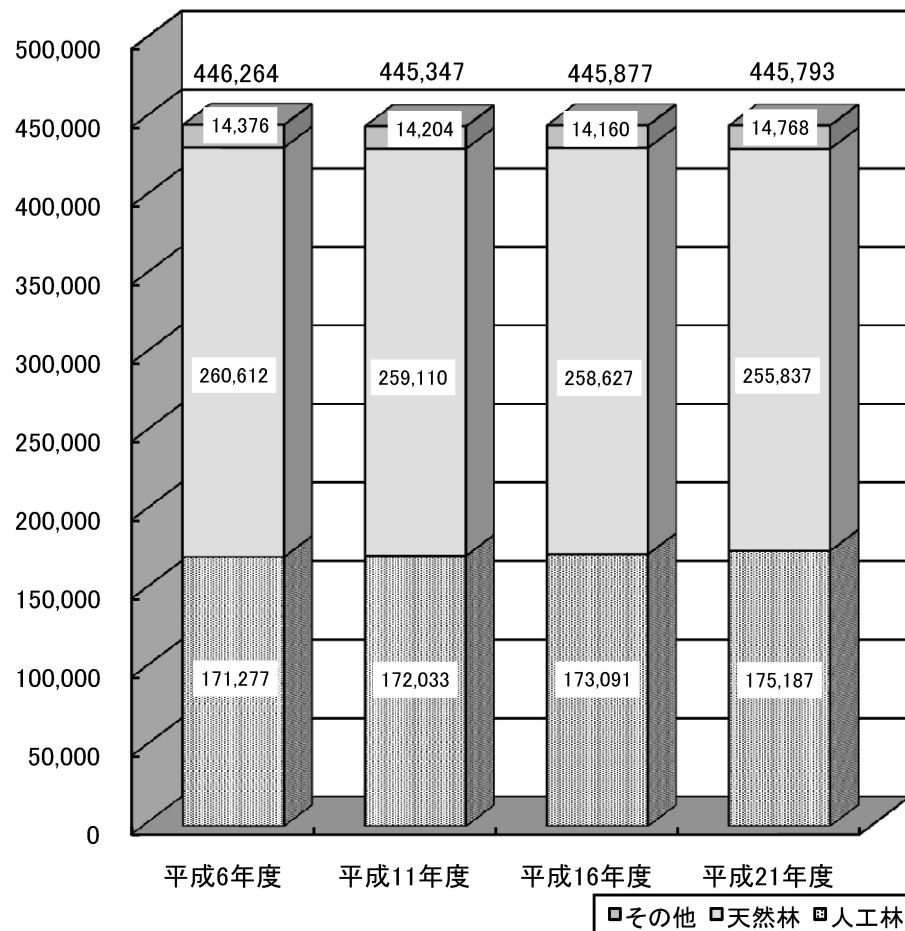
単位: 千m<sup>3</sup>



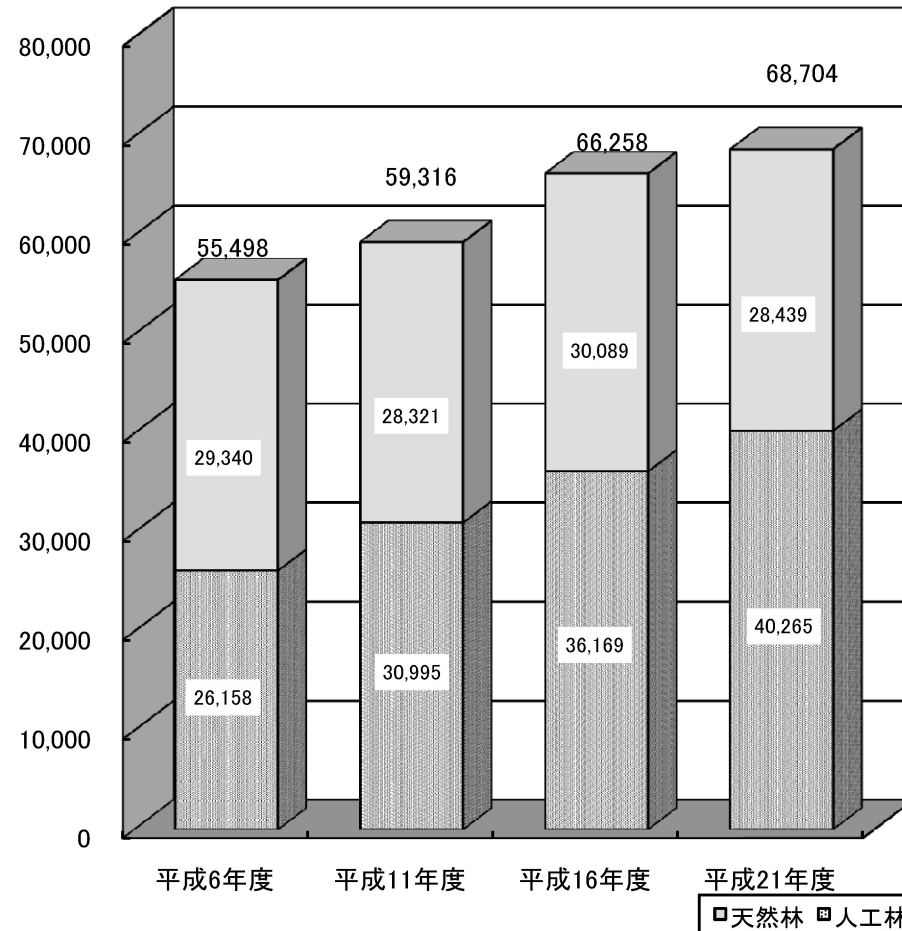
(注) 地域森林計画対象森林のみ。  
四捨五入のため計が合わない場合がある。

# 〔民有林の推移〕

〈面積〉 単位:ha



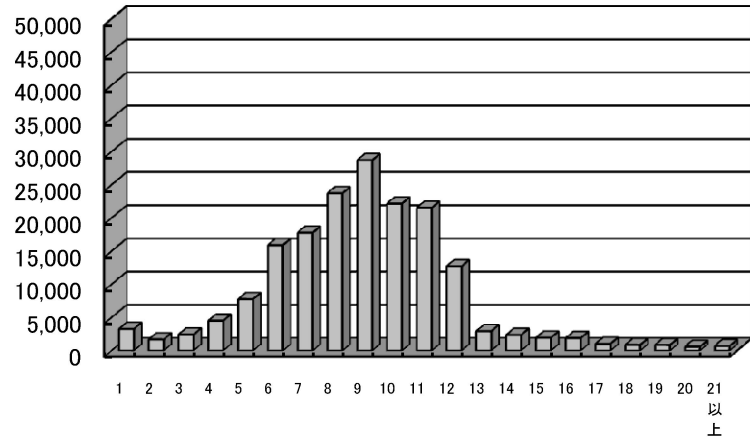
〈蓄積〉 単位:千m3



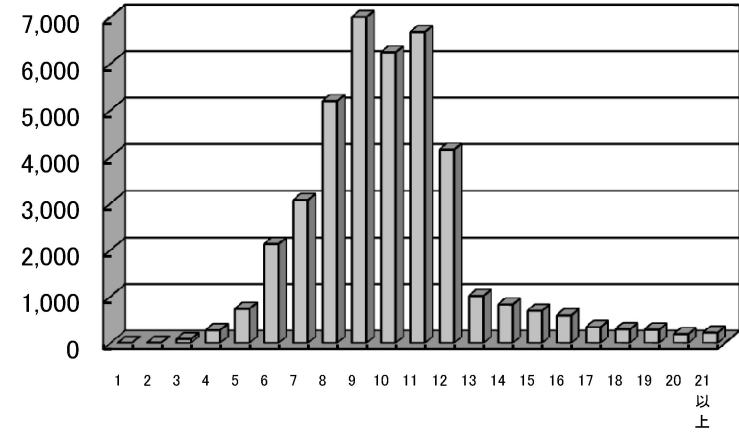
(注) 地域森林計画対象森林のみ。  
四捨五入のため計が合わない場合がある。

〔民有林の齢級別人工林森林資源構成表〕

面積 単位:ha

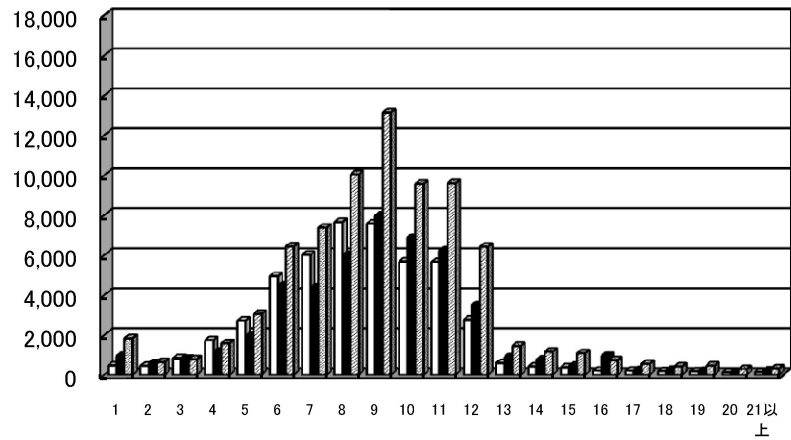


蓄積 単位:千m3

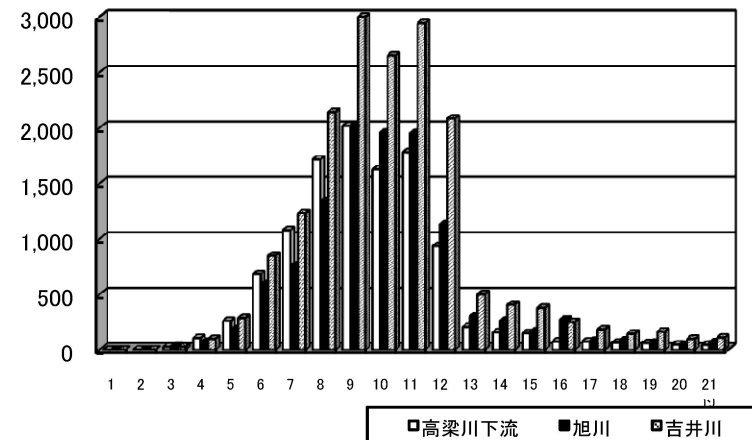


〔森林計画区別齢級別人工林森林資源構成表〕

面積 単位:ha



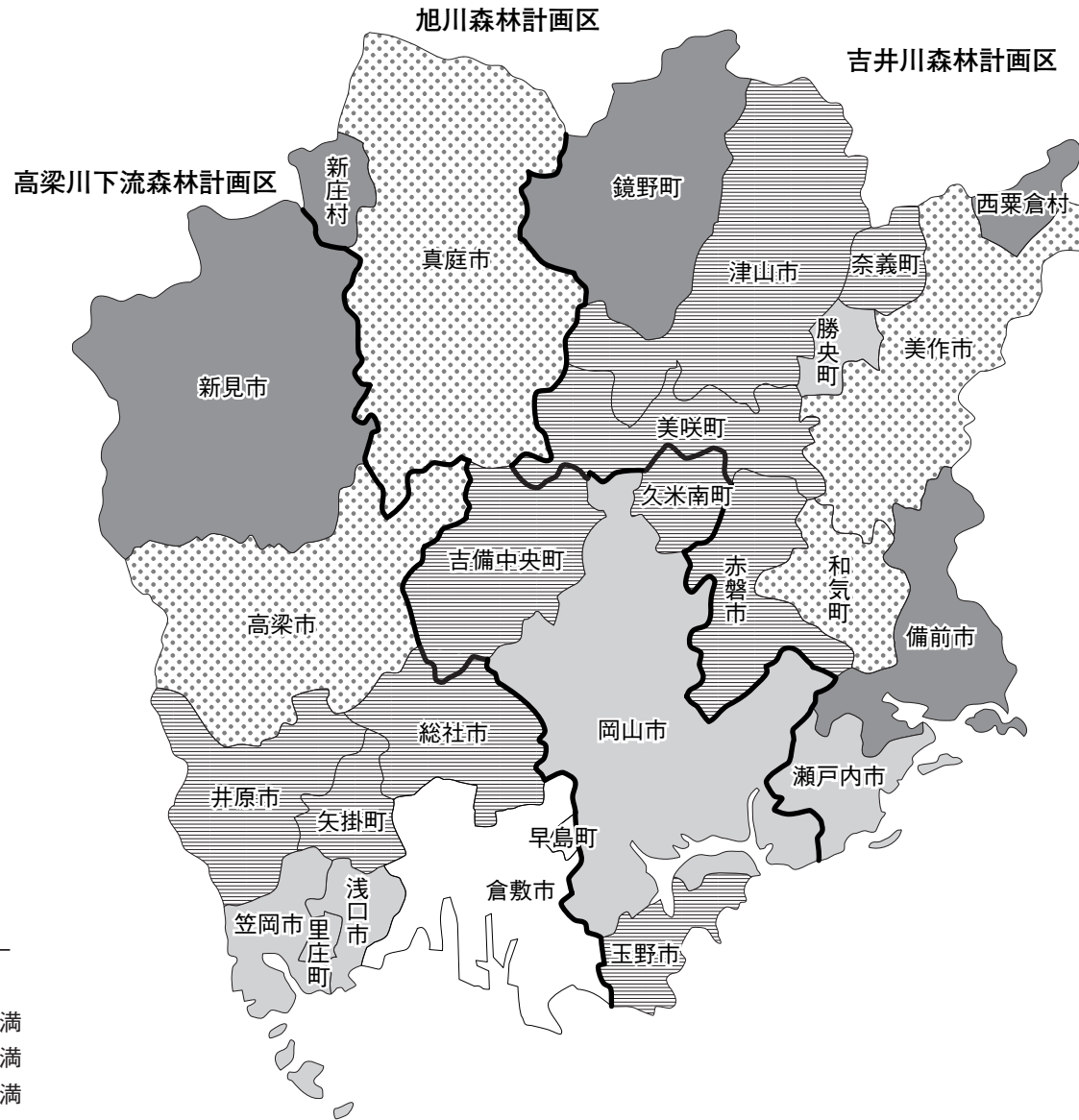
蓄積 単位:千m3



(注) 地域森林計画対象森林のみ。



# 市町村別林野率

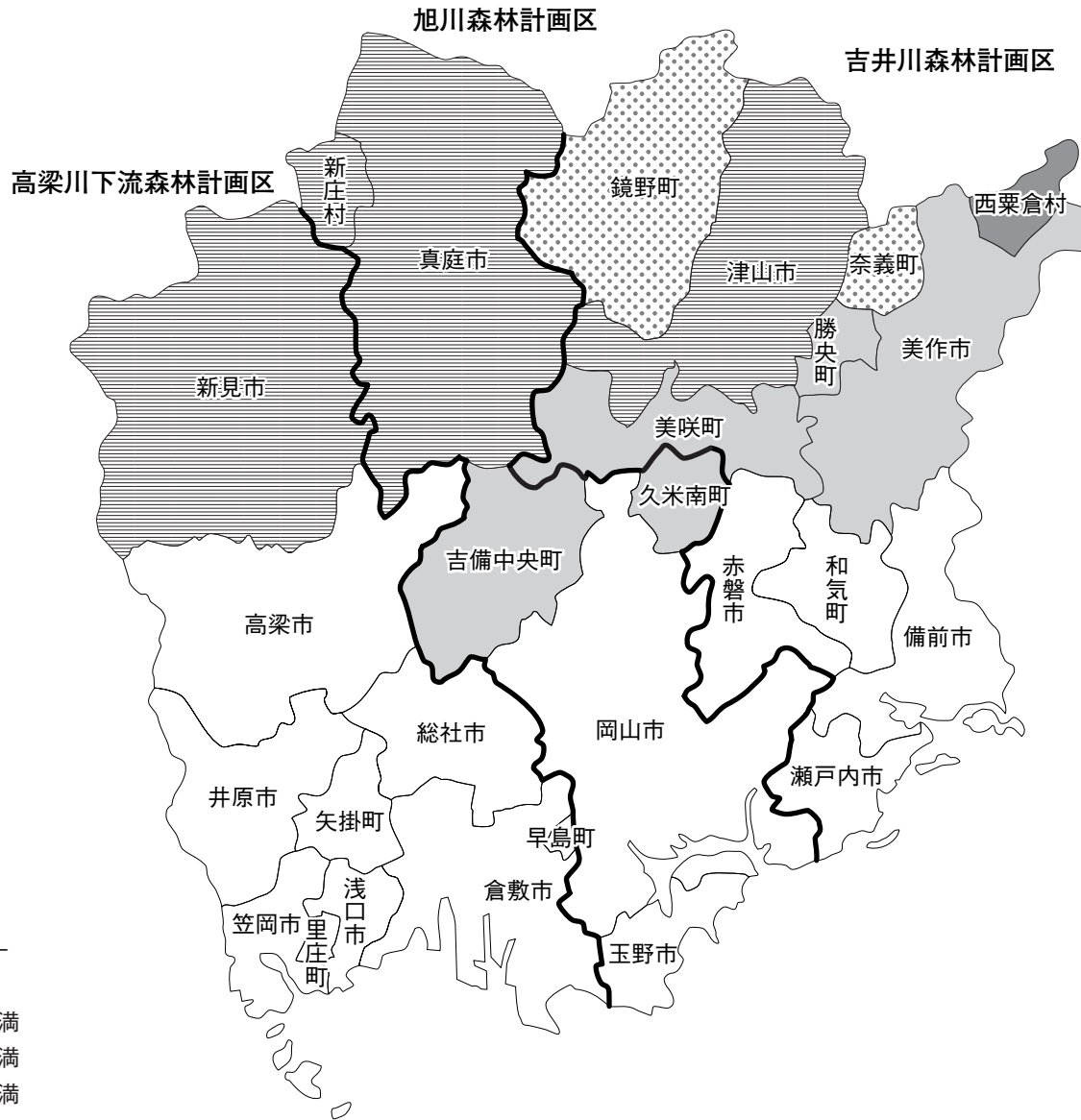


- 凡 例 —
- 80%以上
  - 70%~80%未満
  - ▨ 50%~70%未満
  - 30%~50%未満
  - 30%未満

市町村別林野率(%)		
上位10市町村		
順位	市町村	林野率
1	西粟倉村	94.8
2	新庄村	90.9
3	鏡野町	87.4
4	新見市	86.3
5	備前市	80.1
6	真庭市	79.2
7	高梁市	77.7
8	美作市	76.6
9	和気町	75.0
10	津山市	69.9



# 市町村別人工林率



— 凡 例 —

- 80%以上
- 70%~80%未満
- ▨ 50%~70%未満
- 30%~50%未満
- 30%未満

市町村別人工林率(%) 上位10市町村		
順位	市町村	人工林率
1	西粟倉村	84.0
2	奈義町	73.4
3	鏡野町	71.4
4	津山市	63.5
5	真庭市	58.7
6	新見市	57.9
7	新庄村	56.0
8	美作市	47.0
9	勝央町	45.8
10	美咲町	37.6

表－1 岡山県の森林面積表

単位 面積:ha

区 分		面 積	備 考	
国 有 林	林野庁所管のもの	35,817	地域別の森林計画対象森林 35,817	
	その他省庁所管のもの	1,707		
	計	37,524		
民 有 林	公 有 林	県	6,444	林政課所管のもの 5,389 他所管のもの 1,055
		市 町 村	35,844	
		財 産 区	12,360	
		計	54,648	
	私 有 林	391,754		
	計	446,402	地域森林計画対象森林 445,793 地域森林計画対象外森林 610	
	合 計	483,926		

(注)四捨五入のため計が合わない場合がある。

表-2 市町村別森林面積表

単位 面積:ha

計画区	県民局	市町村	総面積	森 林 面 積									
				総 数		国 有 林			民 有 林				
				面積	林野率 (%)	計	林野庁所管	その他省庁	計	森林計画対象森林	森林計画対象外森林		
高 梁 川 下 流	備 中	(倉敷)	倉敷市	35,472	10,045	28.3	85	85		9,961	9,780	180	
			総社市	21,200	13,433	63.4	70	42	28	13,363	13,353	10	
			早島町	761	104	13.7	15		15	89	72	17	
			計	57,433	23,582		169	126	43	23,413	23,206	207	
		(井笠)	笠岡市	13,603	5,074	37.3	55	53	2	5,019	4,954	65	
			井原市	24,336	15,569	64.0				15,569	15,527	43	
			浅口市	6,646	2,923	44.0	69	67	2	2,854	2,815	39	
			里庄町	1,223	388	31.7				388	387	0	
		(高梁)	矢掛町	9,062	5,809	64.1	76	76		5,733	5,726	8	
			計	54,870	29,763		199	195	4	29,564	29,409	154	
			高梁市	54,701	42,515	⑦ 77.7	1,067	1,067		41,448	41,427	21	
			計	54,701	42,515		1,067	1,067		41,448	41,427	21	
		(新見)	新見市	79,327	68,484	④ 86.3	9,175	9,175		59,309	59,295	14	
			計	79,327	68,484		9,175	9,175		59,309	59,295	14	
計 画 区 計			246,331	164,345	66.7	10,611	10,564	47	153,734	153,337	396		
旭 川	備 前	(岡山)	岡山市	a)	78,991	34,731	44.0	2,546	2,371	175	32,185	32,138	47
			玉野市	a,b)	10,363	5,936	57.3				5,936	5,934	1
			吉備中央町		26,873	18,762	69.8	1,248	1,248		17,514	17,487	26
			計	b,c)	116,940	59,429		3,794	3,619	175	55,635	55,560	75
	美 作	(津山)	久米南町		7,860	5,168	65.8	91	91		5,077	5,077	
			計		7,860	5,168		91	91		5,077	5,077	
		(真庭)	真庭市		82,843	65,633	⑥ 79.2	6,950	6,600	350	58,683	58,669	14
			新庄村		6,710	6,101	② 90.9	331	331		5,770	5,770	
			計		89,553	71,734		7,281	6,931	350	64,453	64,438	14
	計 画 区 計			b,c)	214,353	136,331	63.6	11,166	10,641	525	125,165	125,075	89
	吉 井 川	備 前	(岡山)	瀬戸内市		12,553	5,343	42.6	315	106	209	5,028	5,023
計					12,553	5,343		315	106	209	5,028	5,023	5
(東備)			備前市		25,823	20,677	⑤ 80.1	2,035	2,034	1	18,642	18,634	8
			赤磐市		20,943	13,094	62.5	504	504		12,591	12,567	23
			和気町		14,423	10,821	⑨ 75.0	1,336	1,335	1	9,485	9,478	7
			計		61,189	44,593		3,875	3,873	2	40,718	40,680	38

計画区	県民局	市町村	総面積	森 林 面 積								
				総 数		国 有 林			民 有 林			
				面積	林野率 (%)	計	林野庁所管	その他省庁	計	森林計画対象森林	森林計画対象外森林	
吉井川	美作	津山市	50,636	35,403	⑩ 69.9	3,881	3,679	202	31,523	31,477	46	
		鏡野町	41,969	36,665	③ 87.4	4,446	4,446		32,219	32,216	4	
		美咲町	23,215	16,086	69.3	773	773		15,313	15,310	3	
		計	115,820	88,155		9,100	8,898	202	79,055	79,003	52	
	(勝英)	美作市	42,919	32,894	⑧ 76.6	1,100	1,100		31,794	31,776	18	
		勝央町	5,409	2,305	42.6				2,305	2,304	1	
		奈義町	6,954	4,471	64.3	1,356	634	722	3,115	3,105	10	
		西粟倉村	5,793	5,490	① 94.8				5,490	5,490		
	計	61,075	45,160		2,456	1,734	722	42,704	42,675	29		
	計画区計		250,637	183,250	73.1	15,746	14,611	1,135	167,504	167,380	124	
県計	b,c)	711,321	483,926	68.0	37,524	35,817	1,707	446,402	445,793	610		
備前県民局計	b,c)	190,682	109,365	57.4	7,985	7,599	386	101,380	101,262	118		
岡山地域	b,c)	129,493	64,773	50.0	4,110	3,726	384	60,663	60,583	80		
東備地域		61,189	44,593	72.9	3,875	3,873	2	40,718	40,680	38		
備中県民局計		246,331	164,345	66.7	10,611	10,564	47	153,734	153,337	396		
倉敷地域		57,433	23,582	41.1	169	126	43	23,413	23,206	207		
井笠地域		54,870	29,763	54.2	199	195	4	29,564	29,409	154		
高梁地域		54,701	42,515	77.7	1,067	1,067		41,448	41,427	21		
新見地域		79,327	68,484	86.3	9,175	9,175		59,309	59,295	14		
美作県民局計		274,308	210,216	76.6	18,928	17,654	1,274	191,288	191,193	95		
津山地域		123,680	93,323	75.5	9,191	8,989	202	84,132	84,080	52		
真庭地域		89,553	71,734	80.1	7,281	6,931	350	64,453	64,438	14		
勝英地域		61,075	45,160	73.9	2,456	1,734	722	42,704	42,675	29		
県計(再計)	b,c)	711,321	483,926	68.0	37,524	35,817	1,707	446,402	445,793	610		

- (注) 1. 林野率①～⑩の番号は、市町村別に林野率の高い順に付した番号である。  
2. 四捨五入のため計が合わない場合がある。  
3. 総面積は、平成21年10月1日現在の「全国都道府県市区町村別面積調」(国土交通省国土地理院)による。  
面積の境界未定に関する注意  
a 児島湖(7.13km<sup>2</sup>)は、水面が境界未定のため、岡山市及び玉野市の面積に含まない。  
b 岡山県玉野市と香川県香川郡直島町の境界未定のため推定。  
c 児島湖(7.13km<sup>2</sup>)を含む。

表一3 市町村別人工林・天然林面積表

単位 面積:ha 人工林率:%

計 画 区	県 民 局	市 町 村	総 数					国 有 林					民 有 林					
			総数	人工林	天然林	その他	人工林率	総数	人工林	天然林	その他	人工林率	総数	人工林	天然林	その他	人工林率	
高 梁 川 下 流	(倉敷)	倉敷市	9,865	808	8,415	643	8.2	85		81	3		9,780	808	8,333	639	8.3	
		総社市	13,395	2,237	10,760	398	16.7	42		41	0		13,353	2,237	10,718	398	16.8	
		早島町	72	7	60	6	9.3						72	7	60	6	9.3	
		計	23,332	3,052	19,234	1,046		126		123	4		23,206	3,052	19,112	1,042		
	(井笠)	笠岡市	5,007	328	4,416	262	6.6	53		52	1		4,954	328	4,364	262	6.6	
		井原市	15,527	2,557	12,412	558	16.5						15,527	2,557	12,412	558	16.5	
		浅口市	2,882	88	2,706	88	3.1	67		66	1		2,815	88	2,640	87	3.1	
		里庄町	387	18	358	12	4.6						387	18	358	12	4.6	
		矢掛町	5,802	948	4,767	86	16.3	76		76	0		5,726	948	4,691	86	16.6	
		計	29,605	3,939	24,660	1,006		195		194	1		29,409	3,939	24,465	1,005		
	(高梁)	高梁市	42,494	10,698	31,042	755	25.2	1,067	668	378	22	62.6	41,427	10,030	30,664	733	24.2	
		計	42,494	10,698	31,042	755		1,067	668	378	22		41,427	10,030	30,664	733		
	(新見)	新見市	68,471	39,660	27,524	1,287	⑥ 57.9	9,175	7,599	1,335	241	82.8	59,295	32,061	26,189	1,046	54.1	
		計	68,471	39,660	27,524	1,287		9,175	7,599	1,335	241		59,295	32,061	26,189	1,046		
計 画 区 計			163,901	57,348	102,460	4,094	35.0	10,564	8,267	2,030	268	78.3	153,337	49,081	100,430	3,826	32.0	
旭 川	(岡山)	岡山市	34,509	5,835	27,015	1,659	16.9	2,371	1,079	1,235	56	45.5	32,138	4,756	25,779	1,603	14.8	
		玉野市	5,934	809	4,454	672	13.6						5,934	809	4,454	672	13.6	
		吉備中央町	18,736	5,639	12,650	446	30.1	1,248	882	311	55	70.7	17,487	4,757	12,339	391	27.2	
		計	59,179	12,283	44,119	2,777		3,619	1,962	1,547	111		55,560	10,322	42,572	2,666		
	(津山)	久米南町	5,168	1,784	3,194	191	34.5	91	50	41	0	54.9	5,077	1,734	3,153	190	34.2	
		計	5,168	1,784	3,194	191		91	50	41	0		5,077	1,734	3,153	190		
		(真庭)	真庭市	65,268	38,284	25,104	1,880	⑤ 58.7	6,600	4,377	2,049	174	66.3	58,669	33,907	23,056	1,706	57.8
			新庄村	6,101	3,414	2,376	311	⑦ 56.0	331	295	33	4	88.9	5,770	3,119	2,343	307	54.1
			計	71,369	41,698	27,481	2,190		6,931	4,672	2,082	177		64,438	37,026	25,399	2,013	
		計 画 区 計			135,717	55,765	74,793	5,158	41.1	10,641	6,684	3,669	289	62.8	125,075	49,082	71,124	4,869
吉 井 川	(岡山)	瀬戸内市	5,129	819	4,066	244	16.0	106	44	60	2	41.3	5,023	775	4,006	241	15.4	
		計	5,129	819	4,066	244		106	44	60	2		5,023	775	4,006	241		
	(東備)	備前市	20,668	3,925	16,396	347	19.0	2,034	383	1,610	40	18.9	18,634	3,542	14,786	306	19.0	
		赤磐市	13,071	2,453	10,073	545	18.8	504	131	360	12	26.1	12,567	2,321	9,713	533	18.5	
		和気町	10,814	1,448	9,146	220	13.4	1,335	397	910	29	29.7	9,478	1,051	8,236	191	11.1	
		計	44,553	7,826	35,615	1,112		3,873	912	2,880	81		40,680	6,914	32,735	1,030		

計 画 区	県民局		市 町 村	総 数					国 有 林					民 有 林				
				総数	人工林	天然林	その他	人工林率	総数	人工林	天然林	その他	人工林率	総数	人工林	天然林	その他	人工林率
吉 井 川	美 作	(津山)	津山市	35,156	22,328	11,617	1,210	④ 63.5	3,679	3,138	486	54	85.3	31,477	19,190	11,131	1,156	61.0
			鏡野町	36,662	26,160	8,781	1,721	③ 71.4	4,446	3,840	496	110	86.4	32,216	22,320	8,285	1,611	69.3
			美咲町	16,084	6,048	9,292	743	⑩ 37.6	773	559	204	10	72.3	15,310	5,489	9,088	733	35.9
			計	87,901	54,536	29,691	3,674		8,898	7,537	1,186	175		79,003	46,999	28,505	3,499	
	(勝英)	美作市	32,876	15,439	16,480	956	⑧ 47.0	1,100	993	81	26	90.3	31,776	14,445	16,400	931	45.5	
		勝央町	2,304	1,055	1,190	59	⑨ 45.8						2,304	1,055	1,190	59	45.8	
		奈義町	3,739	2,744	764	231	② 73.4	634	521	88	25	82.2	3,105	2,223	676	206	71.6	
		西粟倉村	5,490	4,613	771	105	① 84.0						5,490	4,613	771	105	84.0	
	計	44,409	23,851	19,206	1,352		1,734	1,515	169	51		42,675	22,336	19,037	1,301			
	計画区計			181,991	87,032	88,578	6,381	47.8	14,611	10,008	4,295	309	68.5	167,380	77,024	84,283	6,072	46.0
県計			481,610	200,145	265,831	15,634	41.6	35,817	24,958	9,994	866	69.7	445,793	175,187	255,837	14,768	39.3	
備 前	県民局計		108,861	20,928	83,800	4,133	19.2	7,599	2,917	4,487	195	38.4	101,262	18,011	79,314	3,938	17.8	
	岡山地域		64,309	13,103	48,185	3,021	20.4	3,726	2,006	1,607	113	53.8	60,583	11,097	46,578	2,907	18.3	
	東備地域		44,553	7,826	35,615	1,112	17.6	3,873	912	2,880	81	23.5	40,680	6,914	32,735	1,030	17.0	
備 中	県民局計		163,901	57,348	102,460	4,094	35.0	10,564	8,267	2,030	268	78.3	153,337	49,081	100,430	3,826	32.0	
	倉敷地域		23,332	3,052	19,234	1,046	13.1	126		123	4		23,206	3,052	19,112	1,042	13.2	
	井笠地域		29,605	3,939	24,660	1,006	13.3	195		194	1		29,409	3,939	24,465	1,005	13.4	
	高梁地域		42,494	10,698	31,042	755	25.2	1,067	668	378	22	62.6	41,427	10,030	30,664	733	24.2	
	新見地域		68,471	39,660	27,524	1,287	57.9	9,175	7,599	1,335	241	82.8	59,295	32,061	26,189	1,046	54.1	
美 作	県民局計		208,847	121,869	79,571	7,407	58.4	17,654	13,774	3,477	403	78.0	191,193	108,095	76,094	7,004	56.5	
	津山地域		93,069	56,320	32,884	3,865	60.5	8,989	7,587	1,227	175	84.4	84,080	48,733	31,657	3,690	58.0	
	真庭地域		71,369	41,698	27,481	2,190	58.4	6,931	4,672	2,082	177	67.4	64,438	37,026	25,399	2,013	57.5	
	勝英地域		44,409	23,851	19,206	1,352	53.7	1,734	1,515	169	51	87.3	42,675	22,336	19,037	1,301	52.3	
県計(再計)			481,610	200,145	265,831	15,634	41.6	35,817	24,958	9,994	866	69.7	445,793	175,187	255,837	14,768	39.3	

(注) 1. 人工林率①～⑩の番号は、市町村別に人工林率の高い順に付した番号である。

2. 四捨五入のため計が合わない場合がある。

3. その他には、竹林、無立木地、更新困難地を含む。

4. 国有林の地域別の森林計画対象森林及び地域森林計画対象森林のみ。

表-4 所有形態別森林資源表

単位 面積:ha 材積:千m3

区 分		総 数	立 木 地									無立木地	
			総 数			人 工 林			天 然 林				
			総 数	針葉樹	広葉樹	総 数	針葉樹	広葉樹	総 数	針葉樹	広葉樹		
国 有 林	面積	35,817	34,951	26,528	8,423	24,958	23,250	1,707	9,994	3,278	6,716	866	
	材積	6,171	6,171	5,240	931	5,006	4,819	186	1,166	421	745	—	
民 有 林	都道府県	面積	6,444	6,330	5,129	1,201	4,773	4,762	11	1,558	368	1,190	114
		材積	1,493	1,493	1,402	91	1,332	1,332	1	161	71	90	—
	市町村	面積	35,844	34,082	21,717	12,366	16,714	16,352	362	17,368	5,364	12,004	1,762
		材積	6,062	6,062	5,193	869	4,247	4,231	15	1,815	962	854	—
	財産区	面積	12,360	11,921	8,326	3,595	4,233	4,076	157	7,688	4,250	3,438	440
		材積	1,746	1,746	1,523	223	848	841	7	897	682	215	—
	小 計	面積	54,648	52,333	35,172	17,161	25,720	25,190	530	26,614	9,982	16,631	2,315
		材積	9,301	9,301	8,119	1,182	6,427	6,404	23	2,873	1,715	1,159	—
	公 社 有 林	面積	25,134	24,963	24,336	626	23,958	23,937	21	1,005	400	605	172
		材積	4,272	4,272	4,230	42	4,137	4,136	1	135	94	41	—
	機 構 有 林	面積	6,045	6,025	5,784	242	5,771	5,715	57	254	69	185	19
		材積	1,161	1,161	1,148	13	1,136	1,135	1	25	12	13	—
	会 社 有 林	面積	23,181	22,192	11,957	10,236	7,440	7,210	231	14,752	4,747	10,005	989
		材積	3,463	3,463	2,807	656	1,919	1,913	7	1,544	894	650	—
	そ の 他	面積	38,192	36,692	21,538	15,153	12,582	12,166	416	24,110	9,373	14,737	1,501
		材積	5,448	5,448	4,446	1,002	2,832	2,818	14	2,616	1,628	988	—
	個 人 有 林	面積	298,592	288,819	158,472	130,347	99,716	97,721	1,995	189,103	60,751	128,352	9,773
		材積	45,060	45,060	35,933	9,127	23,814	23,755	59	21,245	12,178	9,067	—
	小 計	面積	391,145	378,692	222,087	156,604	149,468	146,748	2,719	229,224	75,339	153,885	12,453
		材積	59,404	59,404	48,563	10,840	33,838	33,757	81	25,566	14,806	10,759	—
民 有 林 計	面積	445,793	431,025	257,259	173,766	175,187	171,938	3,249	255,837	85,321	170,516	14,768	
	材積	68,704	68,704	56,682	12,023	40,265	40,161	104	28,439	16,521	11,918	—	
総 数	面積	481,610	465,976	283,787	182,189	200,145	195,188	4,957	265,831	88,599	177,232	15,634	
	材積	74,876	74,876	61,922	12,954	45,271	44,980	291	29,605	16,942	12,663	—	

(注) 1. 国有林については国有林の地域別の森林計画対象森林のみ、民有林については地域森林計画対象森林のみを示す。

2. 無立木地には竹林、伐採跡地、未立木地及び更新困難地を含み、国有林においては林地以外の土地を含む。

3. 四捨五入のため計は合わない場合がある。

表－5 地域森林計画対象民有林齢級別森林資源構成表

単位 面積:ha 材積:m3

区分	総 数			1 齢 級			2 齢 級			3 齢 級		
	面積	材積	成長量	面積	材積	成長量	面積	材積	成長量	面積	材積	成長量
人工林	スギ	36,914.61	12,623,324	184,633	101.36		55.56			84.15	3,515	684
	ヒノキ	118,305.03	24,068,239	605,162	2,008.89		1,250.31			2,072.81	72,286	10,320
	マツ	16,122.77	3,303,843	66,717	30.50		115.59			13.53	310	39
	他針	595.51	165,585	1,528	1.49		0.20			0.10	5	1
	人針計	171,937.92	40,160,991	858,040	2,142.24		1,421.66			2,170.59	76,116	11,044
	その他広	2,882.82	89,312	2,423	947.87		242.93	3,137	705	240.73	6,487	548
	クヌギ	366.62	15,002	395	170.61		26.18	682	113	6.90	327	24
	人広計	3,249.44	104,314	2,818	1,118.48		269.11	3,819	818	247.63	6,814	572
	人工林計	175,187.36	40,265,305	860,858	3,260.72		1,690.77	3,819	818	2,418.22	82,930	11,616
天然林	スギ	160.45	63,198	163	0.52							
	ヒノキ											
	マツ	84,601.14	16,394,633	163,880			318.78			2.70	115	13
	他針	559.36	63,003	2,692			24.18			0.31	12	2
	天針計	85,320.95	16,520,834	166,735	0.52		342.96			3.01	127	15
	その他広	166,872.63	11,557,221	50,866	105.77		206.22	2,386	449	161.69	4,389	338
	クヌギ	3,643.62	360,984	577	1.47					0.05	1	
	天広計	170,516.25	11,918,205	51,443	107.24		206.22	2,386	449	161.74	4,390	338
	天然林計	255,837.20	28,439,039	218,178	107.76		549.18	2,386	449	164.75	4,517	353
計	スギ	37,075.06	12,686,522	184,796	101.88		55.56			84.15	3,515	684
	ヒノキ	118,305.03	24,068,239	605,162	2,008.89		1,250.31			2,072.81	72,286	10,320
	マツ	100,723.91	19,698,476	230,597	30.50		434.37			16.23	425	52
	他針	1,154.87	228,588	4,220	1.49		24.38			0.41	17	3
	針葉樹計	257,258.87	56,681,825	1,024,775	2,142.76		1,764.62			2,173.60	76,243	11,059
	その他広	169,755.45	11,646,533	53,289	1,053.64		449.15	5,523	1,154	402.42	10,876	886
	クヌギ	4,010.24	375,986	972	172.08		26.18	682	113	6.95	328	24
	広葉樹計	173,765.69	12,022,519	54,261	1,225.72		475.33	6,205	1,267	409.37	11,204	910
立木地計	431,024.56	68,704,344	1,079,036	3,368.48		2,239.95	6,205	1,267	2,582.97	87,447	11,969	
竹林	5,112.85											
伐跡	572.71											
未立木地	8,792.05											
更新困難地	290.52											
合計	445,792.69											

(注)マツ林資源量調査を実施した箇所については、1年生から9年生までを2齢級、10年生から49年生までを6齢級、50年生から99年生までを16齢級、100年生以上を21齢級に活約して計上している。



単位 面積:ha 材積:m3

区 分	4 齢 級			5 齢 級			6 齢 級			7 齢 級			
	面 積	材 積	成 長 量	面 積	材 積	成 長 量	面 積	材 積	成 長 量	面 積	材 積	成 長 量	
人 工 林	スギ	219.41	17,500	1,638	400.25	50,832	3,714	981.78	176,640	9,472	1,241.19	277,895	11,825
	ヒノキ	4,020.48	247,507	24,974	6,831.20	655,360	48,732	14,458.09	1,920,399	111,645	15,951.62	2,746,420	117,215
	マツ	18.59	1,049	94	247.47	11,202	699	236.77	15,179	787	407.55	35,019	1,412
	他 針	0.59	34	4	10.62	824	57	8.02	714	44	2.19	384	16
	人針計	4,259.07	266,090	26,710	7,489.54	718,218	53,202	15,684.66	2,112,932	121,948	17,602.55	3,059,718	130,468
	その他広	222.12	7,291	415	189.85	8,331	262	166.60	9,022	237	144.83	7,065	111
	クヌギ	14.89	913	40	67.49	5,314	133	37.43	3,367	64	11.88	1,122	17
	人広計	237.01	8,204	455	257.34	13,645	395	204.03	12,389	301	156.71	8,187	128
人工林計	4,496.08	274,294	27,165	7,746.88	731,863	53,597	15,888.69	2,125,321	122,249	17,759.26	3,067,905	130,596	
天 然 林	スギ						0.53	37	2	0.14	28	2	
	ヒノキ												
	マツ	70.37	3,049	262	212.96	12,141	818	11,862.69	766,695	42,770	915.41	102,603	4,378
	他 針	0.05	3		0.30	27	2	424.33	38,968	2,339	6.43	764	31
	天針計	70.42	3,052	262	213.26	12,168	820	12,287.55	805,700	45,111	921.98	103,395	4,411
	その他広	1,097.79	41,865	2,086	2,357.44	106,998	3,423	19,337.14	869,862	23,777	5,014.82	301,885	4,120
	クヌギ	7.76	458	19	45.08	3,196	89	54.38	4,532	82	52.50	4,588	58
	天広計	1,105.55	42,323	2,105	2,402.52	110,194	3,512	19,391.52	874,394	23,859	5,067.32	306,473	4,178
天然林計	1,175.97	45,375	2,367	2,615.78	122,362	4,332	31,679.07	1,680,094	68,970	5,989.30	409,868	8,589	
計	スギ	219.41	17,500	1,638	400.25	50,832	3,714	982.31	176,677	9,474	1,241.33	277,923	11,827
	ヒノキ	4,020.48	247,507	24,974	6,831.20	655,360	48,732	14,458.09	1,920,399	111,645	15,951.62	2,746,420	117,215
	マツ	88.96	4,098	356	460.43	23,343	1,517	12,099.46	781,874	43,557	1,322.96	137,622	5,790
	他 針	0.64	37	4	10.92	851	59	432.35	39,682	2,383	8.62	1,148	47
	針葉樹計	4,329.49	269,142	26,972	7,702.80	730,386	54,022	27,972.21	2,918,632	167,059	18,524.53	3,163,113	134,879
	その他広	1,319.91	49,156	2,501	2,547.29	115,329	3,685	19,503.74	878,884	24,014	5,159.65	308,950	4,231
	クヌギ	22.65	1,371	59	112.57	8,510	222	91.81	7,899	146	64.38	5,710	75
広葉樹計	1,342.56	50,527	2,560	2,659.86	123,839	3,907	19,595.55	886,783	24,160	5,224.03	314,660	4,306	
立木地計	5,672.05	319,669	29,532	10,362.66	854,225	57,929	47,567.76	3,805,415	191,219	23,748.56	3,477,773	139,185	

単位 面積:ha 材積:m3

区 分	8 齢 級			9 齢 級			10 齢 級			11 齢 級			
	面 積	材 積	成 長 量	面 積	材 積	成 長 量	面 積	材 積	成 長 量	面 積	材 積	成 長 量	
人 工 林	ス ギ	3,164.89	886,177	26,730	6,573.24	2,070,929	45,842	6,301.87	2,211,435	35,477	7,333.70	2,749,671	30,422
	ヒノキ	18,466.57	3,968,371	126,470	15,889.04	3,881,226	78,303	11,023.10	2,951,729	41,646	12,308.77	3,491,267	31,111
	マ ツ	1,989.51	333,862	11,058	5,979.79	1,282,670	29,832	4,568.58	1,040,856	17,317	1,583.15	378,312	4,342
	他 針	2.02	501	17	29.89	7,010	141	99.23	25,525	387	163.38	48,726	437
	人 針 計	23,622.99	5,188,911	164,275	28,471.96	7,241,835	154,118	21,992.78	6,229,545	94,827	21,389.00	6,667,976	66,312
	その他広	86.67	4,916	39	224.70	13,704	82	146.40	10,161	11	116.22	8,171	10
	クヌギ	1.87	205	2	3.29	356	2	1.26	120		6.93	703	
	人 広 計	88.54	5,121	41	227.99	14,060	84	147.66	10,281	11	123.15	8,874	10
	人工林計	23,711.53	5,194,032	164,316	28,699.95	7,255,895	154,202	22,140.44	6,239,826	94,838	21,512.15	6,676,850	66,322
天 然 林	ス ギ	0.72	110	4	1.14	343	7	0.45	153	2	3.17	1,065	12
	ヒノキ												
	マ ツ	2,436.85	335,626	10,869	5,111.20	873,028	21,083	7,009.53	1,395,993	23,230	9,137.66	2,098,052	23,082
	他 針	30.95	4,961	180	13.04	2,563	66	9.61	2,034	34	3.53	855	10
	天 針 計	2,468.52	340,697	11,053	5,125.38	875,934	21,156	7,019.59	1,398,180	23,266	9,144.36	2,099,972	23,104
	その他広	9,597.00	628,188	4,666	13,684.70	950,496	3,706	19,063.28	1,375,224	2,718	27,430.65	2,056,280	3,347
	クヌギ	80.44	7,513	61	186.02	18,042	51	478.65	47,875	75	910.52	92,545	99
	天 広 計	9,677.44	635,701	4,727	13,870.72	968,538	3,757	19,541.93	1,423,099	2,793	28,341.17	2,148,825	3,446
	天然林計	12,145.96	976,398	15,780	18,996.10	1,844,472	24,913	26,561.52	2,821,279	26,059	37,485.53	4,248,797	26,550
計	ス ギ	3,165.61	886,287	26,734	6,574.38	2,071,272	45,849	6,302.32	2,211,588	35,479	7,336.87	2,750,736	30,434
	ヒノキ	18,466.57	3,968,371	126,470	15,889.04	3,881,226	78,303	11,023.10	2,951,729	41,646	12,308.77	3,491,267	31,111
	マ ツ	4,426.36	669,488	21,927	11,090.99	2,155,698	50,915	11,578.11	2,436,849	40,547	10,720.81	2,476,364	27,424
	他 針	32.97	5,462	197	42.93	9,573	207	108.84	27,559	421	166.91	49,581	447
	針葉樹計	26,091.51	5,529,608	175,328	33,597.34	8,117,769	175,274	29,012.37	7,627,725	118,093	30,533.36	8,767,948	89,416
	その他広	9,683.67	633,104	4,705	13,909.40	964,200	3,788	19,209.68	1,385,385	2,729	27,546.87	2,064,451	3,357
	クヌギ	82.31	7,718	63	189.31	18,398	53	479.91	47,995	75	917.45	93,248	99
	広葉樹計	9,765.98	640,822	4,768	14,098.71	982,598	3,841	19,689.59	1,433,380	2,804	28,464.32	2,157,699	3,456
立木地計	35,857.49	6,170,430	180,096	47,696.05	9,100,367	179,115	48,701.96	9,061,105	120,897	58,997.68	10,925,647	92,872	

単位 面積:ha 材積:m3

区 分	12 齢 級			13 齢 級			14 齢 級			15 齢 級			
	面 積	材 積	成 長 量	面 積	材 積	成 長 量	面 積	材 積	成 長 量	面 積	材 積	成 長 量	
人 工 林	ス ギ	4,979.84	1,951,317	13,909	1,379.16	560,185	2,054	1,124.47	463,297	836	853.85	357,174	665
	ヒノキ	6,966.38	2,037,078	11,807	1,362.14	411,166	1,144	1,127.79	342,546	356	1,020.33	315,901	384
	マ ツ	454.92	100,186	822	141.82	31,019	136	77.45	16,675	47	39.79	9,242	20
	他 針	199.12	57,637	366	15.44	4,316	12	8.88	2,684	2	25.13	8,719	19
	人針計	12,600.26	4,146,218	26,904	2,898.56	1,006,686	3,346	2,338.59	825,202	1,241	1,939.10	691,036	1,088
	その他広	93.62	6,346	1	25.03	1,843	1	17.96	1,545		4.20	340	
	クヌギ	9.49	991		4.04	408		2.91	353		0.83	73	
	人広計	103.11	7,337	1	29.07	2,251	1	20.87	1,898		5.03	413	
	人工林計	12,703.37	4,153,555	26,905	2,927.63	1,008,937	3,347	2,359.46	827,100	1,241	1,944.13	691,449	1,088
天 然 林	ス ギ	0.48	254	2	0.02	8							
	ヒノキ												
	マ ツ	10,959.31	2,555,782	18,528	7,954.41	1,804,745	6,573	5,467.26	1,249,231	2,275	3,804.94	919,313	1,615
	他 針	3.19	960	6	0.66	159		2.18	544	2	5.00	1,369	2
	天針計	10,962.98	2,556,996	18,536	7,955.09	1,804,912	6,573	5,469.44	1,249,775	2,277	3,809.94	920,682	1,617
	その他広	27,170.91	2,033,814	1,044	16,347.15	1,243,612	325	8,854.91	682,523	194	4,782.78	379,896	153
	クヌギ	752.72	77,377	32	604.28	60,018	7	313.15	29,986	3	110.74	10,384	
	天広計	27,923.63	2,111,191	1,076	16,951.43	1,303,630	332	9,168.06	712,509	197	4,893.52	390,280	153
	天然林計	38,886.61	4,668,187	19,612	24,906.52	3,108,542	6,905	14,637.50	1,962,284	2,474	8,703.46	1,310,962	1,770
計	ス ギ	4,980.32	1,951,571	13,911	1,379.18	560,193	2,054	1,124.47	463,297	836	853.85	357,174	665
	ヒノキ	6,966.38	2,037,078	11,807	1,362.14	411,166	1,144	1,127.79	342,546	356	1,020.33	315,901	384
	マ ツ	11,414.23	2,655,968	19,350	8,096.23	1,835,764	6,709	5,544.71	1,265,906	2,322	3,844.73	928,555	1,635
	他 針	202.31	58,597	372	16.10	4,475	12	11.06	3,228	4	30.13	10,088	21
	針葉樹計	23,563.24	6,703,214	45,440	10,853.65	2,811,598	9,919	7,808.03	2,074,977	3,518	5,749.04	1,611,718	2,705
	その他広	27,264.53	2,040,160	1,045	16,372.18	1,245,455	326	8,872.87	684,068	194	4,786.98	380,236	153
	クヌギ	762.21	78,368	32	608.32	60,426	7	316.06	30,339	3	111.57	10,457	
	広葉樹計	28,026.74	2,118,528	1,077	16,980.50	1,305,881	333	9,188.93	714,407	197	4,898.55	390,693	153
立木地計	51,589.98	8,821,742	46,517	27,834.15	4,117,479	10,252	16,996.96	2,789,384	3,715	10,647.59	2,002,411	2,858	

単位 面積:ha 材積:m3

区 分	16 齢 級			17 齢 級			18 齢 級			19 齢 級			
	面 積	材 積	成 長 量	面 積	材 積	成 長 量	面 積	材 積	成 長 量	面 積	材 積	成 長 量	
人 工 林	ス ギ	456.34	187,351	324	362.38	145,886	226	339.96	136,458	201	388.83	155,796	292
	ヒノキ	1,366.47	390,898	422	606.49	180,890	195	498.47	148,893	146	423.91	122,956	120
	マ ツ	59.28	14,041	44	48.69	10,345	28	26.74	6,737	13	32.99	6,330	12
	他 針	11.57	3,503	11	9.58	2,763	6	1.31	362	2	6.10	1,695	5
	人針計	1,893.66	595,793	801	1,027.14	339,884	455	866.48	292,450	362	851.83	286,777	429
	その他広	8.66	625	1	0.39	31		0.61	39		0.72	57	
	クヌギ	0.31	36		0.11	12		0.06	4		0.02	2	
	人広計	8.97	661	1	0.50	43		0.67	43		0.74	59	
	人工林計	1,902.63	596,454	802	1,027.64	339,927	455	867.15	292,493	362	852.57	286,836	429
天 然 林	ス ギ				0.28	108		6.22	2,505	7	7.30	2,942	8
	ヒノキ												
	マ ツ	6,423.22	1,497,582	5,024	2,492.01	577,782	821	2,476.22	572,500	746	2,249.92	493,144	533
	他 針	23.62	6,271	14	1.09	310		0.65	196		2.89	970	3
	天針計	6,446.84	1,503,853	5,038	2,493.38	578,200	821	2,483.09	575,201	753	2,260.11	497,056	544
	その他広	8,276.77	607,181	325	1,230.34	100,387	64	680.48	51,710	34	356.10	27,365	11
	クヌギ	30.43	3,031		9.62	909	1	2.88	268		1.29	137	
	天広計	8,307.20	610,212	325	1,239.96	101,296	65	683.36	51,978	34	357.39	27,502	11
	天然林計	14,754.04	2,114,065	5,363	3,733.34	679,496	886	3,166.45	627,179	787	2,617.50	524,558	555
計	ス ギ	456.34	187,351	324	362.66	145,994	226	346.18	138,963	208	396.13	158,738	300
	ヒノキ	1,366.47	390,898	422	606.49	180,890	195	498.47	148,893	146	423.91	122,956	120
	マ ツ	6,482.50	1,511,623	5,068	2,540.70	588,127	849	2,502.96	579,237	759	2,282.91	499,474	545
	他 針	35.19	9,774	25	10.67	3,073	6	1.96	558	2	8.99	2,665	8
	針葉樹計	8,340.50	2,099,646	5,839	3,520.52	918,084	1,276	3,349.57	867,651	1,115	3,111.94	783,833	973
	その他広	8,285.43	607,806	326	1,230.73	100,418	64	681.09	51,749	34	356.82	27,422	11
	クヌギ	30.74	3,067		9.73	921	1	2.94	272		1.31	139	
	広葉樹計	8,316.17	610,873	326	1,240.46	101,339	65	684.03	52,021	34	358.13	27,561	11
立木地計	16,656.67	2,710,519	6,165	4,760.98	1,019,423	1,341	4,033.60	919,672	1,149	3,470.07	811,394	984	

単位 面積:ha 材積:m3

区 分	20 齡 級			21 齡 級 以 上			
	面 積	材 積	成 長 量	面 積	材 積	成 長 量	
人 工 林	ス ギ	268.80	105,258	168	303.58	116,008	154
	ヒノキ	290.43	84,807	79	361.74	98,539	93
	マ ツ	12.16	2,492	3	37.90	8,317	12
	他 針				0.65	183	1
	人 針 計	571.39	192,557	250	703.87	223,047	260
	その他広	0.47	28		2.24	173	
	クヌギ	0.12	14				
	人 広 計	0.59	42		2.24	173	
	人工林計	571.98	192,599	250	706.11	223,220	260
天 然 林	ス ギ	35.95	14,108	38	103.53	41,537	79
	ヒノキ						
	マ ツ	1,839.60	383,275	465	3,856.10	753,977	795
	他 針	0.90	278		6.45	1,759	1
	天 針 計	1,876.45	397,661	503	3,966.08	797,273	875
	その他広	210.04	14,703	5	906.65	78,457	81
	クヌギ	0.45	40		1.19	84	
	天 広 計	210.49	14,743	5	907.84	78,541	81
	天然林計	2,086.94	412,404	508	4,873.92	875,814	956
計	ス ギ	304.75	119,366	206	407.11	157,545	233
	ヒノキ	290.43	84,807	79	361.74	98,539	93
	マ ツ	1,851.76	385,767	468	3,894.00	762,294	807
	他 針	0.90	278		7.10	1,942	2
	針葉樹計	2,447.84	590,218	753	4,669.95	1,020,320	1,135
	その他広	210.51	14,731	5	908.89	78,630	81
	クヌギ	0.57	54		1.19	84	
	広葉樹計	211.08	14,785	5	910.08	78,714	81
立木地計	2,658.92	605,003	758	5,580.03	1,099,034	1,216	

表-6 市町村別地域森林計画対象民有林森林資源構成表

単位 面積:ha 材積:m3

市町村		岡 山 市											
		計			(旧岡山市)			(旧御津町)			(旧建部町)		
区	分	面積	材積	成長量	面積	材積	成長量	面積	材積	成長量	面積	材積	成長量
人 工 林	スギ	206.69	65,919	923	21.82	5,887	69	89.52	28,847	493	83.40	28,344	328
	ヒノキ	3,463.94	599,289	21,070	597.54	94,811	3,087	1,621.88	307,297	11,958	1,192.94	189,133	5,756
	マツ	948.40	171,874	4,034	290.48	35,991	849	138.54	23,902	640	423.23	94,575	2,124
	他針	8.90	1,224	50	6.53	736	38				2.37	488	12
	人針計	4,627.93	838,306	26,077	916.37	137,425	4,043	1,849.94	360,046	13,091	1,701.94	312,540	8,220
	その他広	120.83	4,514	170	57.28	2,403	71	38.22	1,335	75	21.58	590	23
	クヌギ	7.14	394	12	2.47	129	5	2.07	116	4	2.60	149	3
	人広計	127.97	4,908	182	59.75	2,532	76	40.29	1,451	79	24.18	739	26
	人工林計	4,755.90	843,214	26,259	976.12	139,957	4,119	1,890.23	361,497	13,170	1,726.12	313,279	8,246
天 然 林	スギ												
	ヒノキ												
	マツ	6,025.65	1,226,029	18,019	1,472.33	221,527	3,672	1,530.88	298,960	4,640	1,837.42	485,912	6,152
	他針	114.41	15,757	479	113.96	15,652	477				0.45	105	2
	天針計	6,140.06	1,241,786	18,498	1,586.29	237,179	4,149	1,530.88	298,960	4,640	1,837.87	486,017	6,154
	その他広	19,328.15	1,222,976	6,422	11,905.53	723,724	4,380	3,684.24	262,681	1,314	2,326.38	147,855	422
	クヌギ	311.14	22,605	21	163.33	12,262	9				20.06	1,427	
	天広計	19,639.29	1,245,581	6,443	12,068.86	735,986	4,389	3,684.24	262,681	1,314	2,346.44	149,282	422
天然林計	25,779.35	2,487,367	24,941	13,655.15	973,165	8,538	5,215.12	561,641	5,954	4,184.31	635,299	6,576	
計	スギ	206.69	65,919	923	21.82	5,887	69	89.52	28,847	493	83.40	28,344	328
	ヒノキ	3,463.94	599,289	21,070	597.54	94,811	3,087	1,621.88	307,297	11,958	1,192.94	189,133	5,756
	マツ	6,974.05	1,397,903	22,053	1,762.81	257,518	4,521	1,669.42	322,862	5,280	2,260.65	580,487	8,276
	他針	123.31	16,981	529	120.49	16,388	515				2.82	593	14
	針葉樹計	10,767.99	2,080,092	44,575	2,502.66	374,604	8,192	3,380.82	659,006	17,731	3,539.81	798,557	14,374
	その他広	19,448.98	1,227,490	6,592	11,962.81	726,127	4,451	3,722.46	264,016	1,389	2,347.96	148,445	445
	クヌギ	318.28	22,999	33	165.80	12,391	14	2.07	116	4	22.66	1,576	3
	広葉樹計	19,767.26	1,250,489	6,625	12,128.61	738,518	4,465	3,724.53	264,132	1,393	2,370.62	150,021	448
立木地計	30,535.25	3,330,581	51,200	14,631.27	1,113,122	12,657	7,105.35	923,138	19,124	5,910.43	948,578	14,822	
竹林	895.26			504.94			156.16			119.84			
伐跡	4.30			1.52			0.57			1.01			
未立木地	694.54			476.91			122.68			42.89			
更新困難地	8.77			4.28			2.14			2.35			
合計	32,138.12	3,330,581	51,200	15,618.92	1,113,122	12,657	7,386.90	923,138	19,124	6,076.52	948,578	14,822	

単位 面積:ha 材積:m3

市町村	岡 山 市						玉 野 市			瀬 戸 内 市			
	(旧瀬戸町)			(旧灘崎町)			面積	材積	成長量	計			
区 分	面積	材積	成長量	面積	材積	成長量				面積	材積	成長量	面積
人 工 林	スギ	7.07	1,762	25	4.88	1,079	8	9.31	971	36	1.94	467	2
	ヒノキ	37.72	5,622	195	13.86	2,426	74	157.97	18,449	868	347.53	40,332	1,936
	マツ	74.78	12,398	327	21.37	5,008	94	365.88	29,577	862	390.27	35,272	900
	他針							1.15	75	6	1.61	250	6
	人針計	119.57	19,782	547	40.11	8,513	176	534.31	49,072	1,772	741.35	76,321	2,844
	その他広	2.78	130	1	0.97	56		274.25	12,762	231	33.87	1,426	40
	クヌギ										0.22	7	
	人広計	2.78	130	1	0.97	56		274.25	12,762	231	34.09	1,433	40
	人工林計	122.35	19,912	548	41.08	8,569	176	808.56	61,834	2,003	775.44	77,754	2,884
天 然 林	スギ							0.53	37	2			
	ヒノキ												
	マツ	1,102.61	202,075	3,224	82.41	17,555	331	411.62	14,305	489	1,088.37	66,145	3,205
	他針							4.34	431	28	382.82	35,551	1,992
	天針計	1,102.61	202,075	3,224	82.41	17,555	331	416.49	14,773	519	1,471.19	101,696	5,197
	その他広	779.76	47,418	236	632.24	41,298	70	4,027.10	220,436	2,324	2,476.32	127,597	1,493
	クヌギ	97.40	6,700	11	30.35	2,216	1	10.15	734		58.77	4,065	2
	天広計	877.16	54,118	247	662.59	43,514	71	4,037.25	221,170	2,324	2,535.09	131,662	1,495
天然林計	1,979.77	256,193	3,471	745.00	61,069	402	4,453.74	235,943	2,843	4,006.28	233,358	6,692	
計	スギ	7.07	1,762	25	4.88	1,079	8	9.84	1,008	38	1.94	467	2
	ヒノキ	37.72	5,622	195	13.86	2,426	74	157.97	18,449	868	347.53	40,332	1,936
	マツ	1,177.39	214,473	3,551	103.78	22,563	425	777.50	43,882	1,351	1,478.64	101,417	4,105
	他針							5.49	506	34	384.43	35,801	1,998
	針葉樹計	1,222.18	221,857	3,771	122.52	26,068	507	950.80	63,845	2,291	2,212.54	178,017	8,041
	その他広	782.54	47,548	237	633.21	41,354	70	4,301.35	233,198	2,555	2,510.19	129,023	1,533
	クヌギ	97.40	6,700	11	30.35	2,216	1	10.15	734		58.99	4,072	2
広葉樹計	879.94	54,248	248	663.56	43,570	71	4,311.50	233,932	2,555	2,569.18	133,095	1,535	
立木地計	2,102.12	276,105	4,019	786.08	69,638	578	5,262.30	297,777	4,846	4,781.72	311,112	9,576	
竹林	44.46			69.86			101.32			129.83			
伐跡	1.20												
未立木地	45.90			6.16			559.76			84.52			
更新困難地							10.90			26.99			
合計	2,193.68	276,105	4,019	862.10	69,638	578	5,934.28	297,777	4,846	5,023.06	311,112	9,576	

単位 面積:ha 材積:m3

市町村	瀬戸内市									吉備中央町			
	(旧牛窓町)			(旧邑久町)			(旧長船町)			計			
区分	面積	材積	成長量	面積	材積	成長量	面積	材積	成長量	面積	材積	成長量	
人工林	スギ	0.14	16	1	1.17	220	1	0.63	231		309.07	99,330	1,274
	ヒノキ	51.20	6,396	279	233.84	26,828	1,303	62.49	7,108	354	3,881.94	768,643	18,888
	マツ	7.50	1,195	33	236.20	18,544	403	146.57	15,533	464	543.03	79,563	1,753
	他針	0.19	8		1.42	242	6				0.23	76	1
	人針計	59.03	7,615	313	472.63	45,834	1,713	209.69	22,872	818	4,734.27	947,612	21,916
	その他広	8.19	222	10	22.72	1,073	26	2.96	131	4	21.42	1,317	17
	クヌギ	0.22	7								1.42	22	
	人広計	8.41	229	10	22.72	1,073	26	2.96	131	4	22.84	1,339	17
	人工林計	67.44	7,844	323	495.35	46,907	1,739	212.65	23,003	822	4,757.11	948,951	21,933
天然林	スギ										0.20	46	1
	ヒノキ												
	マツ	232.09	14,437	706	584.56	30,980	1,457	271.72	20,728	1,042	4,269.51	772,076	9,318
	他針	57.42	5,155	266	210.87	19,900	1,096	114.53	10,496	630	8.02	1,088	10
	天針計	289.51	19,592	972	795.43	50,880	2,553	386.25	31,224	1,672	4,277.73	773,210	9,329
	その他広	458.17	21,656	268	1,338.29	69,696	771	679.86	36,245	454	7,998.32	573,306	2,121
	クヌギ	8.54	504	1	50.06	3,550	1	0.17	11		63.03	5,291	2
	天広計	466.71	22,160	269	1,388.35	73,246	772	680.03	36,256	454	8,061.35	578,597	2,123
天然林計	756.22	41,752	1,241	2,183.78	124,126	3,325	1,066.28	67,480	2,126	12,339.08	1,351,807	11,452	
計	スギ	0.14	16	1	1.17	220	1	0.63	231		309.27	99,376	1,275
	ヒノキ	51.20	6,396	279	233.84	26,828	1,303	62.49	7,108	354	3,881.94	768,643	18,888
	マツ	239.59	15,632	739	820.76	49,524	1,860	418.29	36,261	1,506	4,812.54	851,639	11,071
	他針	57.61	5,163	266	212.29	20,142	1,102	114.53	10,496	630	8.25	1,164	11
	針葉樹計	348.54	27,207	1,285	1,268.06	96,714	4,266	595.94	54,096	2,490	9,012.00	1,720,822	31,245
	その他広	466.36	21,878	278	1,361.01	70,769	797	682.82	36,376	458	8,019.74	574,623	2,138
	クヌギ	8.76	511	1	50.06	3,550	1	0.17	11		64.45	5,313	2
広葉樹計	475.12	22,389	279	1,411.07	74,319	798	682.99	36,387	458	8,084.19	579,936	2,140	
立木地計	823.66	49,596	1,564	2,679.13	171,033	5,064	1,278.93	90,483	2,948	17,096.19	2,300,758	33,385	
竹林	24.91			66.40			38.52			183.00			
伐跡										5.60			
未立木地	17.85			31.52			35.15			201.57			
更新困難地				26.97			0.02			1.13			
合計	866.42	49,596	1,564	2,804.02	171,033	5,064	1,352.62	90,483	2,948	17,487.49	2,300,758	33,385	



単位 面積:ha 材積:m3

市町村	吉備中央町						備前県民局(岡山地域)計			備前市計			
	(旧加茂川町)			(旧賀陽町)									
区分	面積	材積	成長量	面積	材積	成長量	面積	材積	成長量	面積	材積	成長量	
人工林	スギ	268.75	91,587	1,156	40.32	7,743	118	527.01	166,687	2,235	96.66	28,240	399
	ヒノキ	2,295.56	550,360	13,165	1,586.38	218,283	5,723	7,851.38	1,426,713	42,762	1,882.77	328,657	11,686
	マツ	275.40	51,538	1,290	267.63	28,025	463	2,247.58	316,286	7,549	1,295.04	162,582	4,547
	他針	0.23	76	1				11.89	1,625	63	10.14	1,064	47
	人針計	2,839.94	693,561	15,612	1,894.33	254,051	6,304	10,637.86	1,911,311	52,609	3,284.61	520,543	16,679
	その他広	10.96	588	9	10.46	729	8	450.37	20,019	458	256.93	13,601	209
	クヌギ	1.28	11		0.14	11		8.78	423	12	0.01		
	人広計	12.24	599	9	10.60	740	8	459.15	20,442	470	256.94	13,601	209
	人工林計	2,852.18	694,160	15,621	1,904.93	254,791	6,312	11,097.01	1,931,753	53,079	3,541.55	534,144	16,888
天然林	スギ				0.20	46	1	0.73	83	3			
	ヒノキ												
	マツ	1,406.81	364,924	3,283	2,862.70	407,152	6,035	11,795.15	2,078,555	31,031	3,850.66	207,766	11,402
	他針	0.08	33		7.94	1,055	10	509.59	52,827	2,509	4.69	1,397	8
	天針計	1,406.89	364,957	3,283	2,870.84	408,253	6,046	12,305.47	2,131,465	33,543	3,855.35	209,163	11,410
	その他広	4,761.81	368,380	806	3,236.51	204,926	1,315	33,829.89	2,144,315	12,360	10,930.48	584,164	8,076
	クヌギ	1.44	108		61.59	5,183	2	443.09	32,695	25	0.36	25	
	天広計	4,763.25	368,488	806	3,298.10	210,109	1,317	34,272.98	2,177,010	12,385	10,930.84	584,189	8,076
天然林計	6,170.14	733,445	4,089	6,168.94	618,362	7,363	46,578.45	4,308,475	45,928	14,786.19	793,352	19,486	
計	スギ	268.75	91,587	1,156	40.52	7,789	119	527.74	166,770	2,238	96.66	28,240	399
	ヒノキ	2,295.56	550,360	13,165	1,586.38	218,283	5,723	7,851.38	1,426,713	42,762	1,882.77	328,657	11,686
	マツ	1,682.21	416,462	4,573	3,130.33	435,177	6,498	14,042.73	2,394,841	38,580	5,145.70	370,348	15,949
	他針	0.31	109	1	7.94	1,055	10	521.48	54,452	2,572	14.83	2,461	55
	針葉樹計	4,246.83	1,058,518	18,895	4,765.17	662,304	12,350	22,943.33	4,042,776	86,152	7,139.96	729,706	28,089
	その他広	4,772.77	368,968	815	3,246.97	205,655	1,323	34,280.26	2,164,334	12,818	11,187.41	597,765	8,285
	クヌギ	2.72	119		61.73	5,194	2	451.87	33,118	37	0.37	25	
広葉樹計	4,775.49	369,087	815	3,308.70	210,849	1,325	34,732.13	2,197,452	12,855	11,187.78	597,790	8,285	
立木地計	9,022.32	1,427,605	19,710	8,073.87	873,153	13,675	57,675.46	6,240,228	99,007	18,327.74	1,327,496	36,374	
竹林	118.71			64.29			1,309.41			81.07			
伐跡	4.68			0.92			9.90			9.16			
未立木地	108.32			93.25			1,540.39			196.97			
更新困難地	0.64			0.49			47.79			18.91			
合計	9,254.67	1,427,605	19,710	8,232.82	873,153	13,675	60,582.95	6,240,228	99,007	18,633.85	1,327,496	36,374	

単位 面積:ha 材積:m3

市町村	備前市									赤磐市			
	(旧備前市)			(旧日生町)			(旧吉永町)			計			
区分	面積	材積	成長量	面積	材積	成長量	面積	材積	成長量	面積	材積	成長量	
人工林	スギ	19.36	5,457	77	0.05	9	77.25	22,774	322	59.54	16,870	271	
	ヒノキ	272.24	42,899	1,516	52.83	5,008	1,557.70	280,750	9,871	1,681.53	262,446	10,374	
	マツ	547.06	53,189	1,363	143.39	6,724	604.59	102,669	2,906	522.25	90,550	2,313	
	他針	7.86	601	35	1.20	161	1.08	302	2	2.74	884	7	
	人針計	846.52	102,146	2,991	197.47	11,902	2,240.62	406,495	13,101	2,266.06	370,750	12,965	
	その他広	210.61	11,824	143	26.33	1,076	19.99	701	26	53.72	1,954	68	
	クヌギ	0.01								1.54	65	4	
	人広計	210.62	11,824	143	26.33	1,076	19.99	701	26	55.26	2,019	72	
	人工林計	1,057.14	113,970	3,134	223.80	12,978	2,260.61	407,196	13,127	2,321.32	372,769	13,037	
天然林	スギ									0.46	128	4	
	ヒノキ												
	マツ	2,651.23	136,995	7,622	550.35	20,877	1,177	649.08	49,894	2,603	2,481.17	211,873	10,000
	他針	0.62	82	2				4.07	1,315	6	2.26	253	15
	天針計	2,651.85	137,077	7,624	550.35	20,877	1,177	653.15	51,209	2,609	2,483.89	212,254	10,019
	その他広	5,600.77	277,083	4,321	1,184.90	48,862	1,167	4,144.81	258,219	2,588	7,180.70	408,550	4,968
	クヌギ	0.13	10		0.23	15					48.39	3,491	
	天広計	5,600.90	277,093	4,321	1,185.13	48,877	1,167	4,144.81	258,219	2,588	7,229.09	412,041	4,968
天然林計	8,252.75	414,170	11,945	1,735.48	69,754	2,344	4,797.96	309,428	5,197	9,712.98	624,295	14,987	
計	スギ	19.36	5,457	77	0.05	9	77.25	22,774	322	60.00	16,998	275	
	ヒノキ	272.24	42,899	1,516	52.83	5,008	1,557.70	280,750	9,871	1,681.53	262,446	10,374	
	マツ	3,198.29	190,184	8,985	693.74	27,601	1,455	1,253.67	152,563	5,509	3,003.42	302,423	12,313
	他針	8.48	683	37	1.20	161	10	5.15	1,617	8	5.00	1,137	22
	針葉樹計	3,498.37	239,223	10,615	747.82	32,779	1,764	2,893.77	457,704	15,710	4,749.95	583,004	22,984
	その他広	5,811.38	288,907	4,464	1,211.23	49,938	1,207	4,164.80	258,920	2,614	7,234.42	410,504	5,036
	クヌギ	0.14	10		0.23	15					49.93	3,556	4
広葉樹計	5,811.52	288,917	4,464	1,211.46	49,953	1,207	4,164.80	258,920	2,614	7,284.35	414,060	5,040	
立木地計	9,309.89	528,140	15,079	1,959.28	82,732	2,971	7,058.57	716,624	18,324	12,034.30	997,064	28,024	
竹林	47.60			6.41			27.06			261.24			
伐跡	1.33						7.83			3.25			
未立木地	85.69			56.61			54.67			266.64			
更新困難地	3.21			10.04			5.66			1.90			
合計	9,447.72	528,140	15,079	2,032.34	82,732	2,971	7,153.79	716,624	18,324	12,567.33	997,064	28,024	

単位 面積:ha 材積:m3

市町村		赤 磬 市											
		(旧山陽町)			(旧赤坂町)			(旧熊山町)			(旧吉井町)		
区 分	面 積	材 積	成 長 量	面 積	材 積	成 長 量	面 積	材 積	成 長 量	面 積	材 積	成 長 量	
人 工 林	スギ	3.16	693	9	2.96	684	11	3.16	559	4	50.26	14,934	247
	ヒノキ	141.49	22,067	979	348.11	54,964	2,448	40.03	5,363	218	1,151.90	180,052	6,729
	マツ	77.08	14,092	322	145.60	19,968	580	34.03	5,105	150	265.54	51,385	1,261
	他 針	0.85	232	4							1.89	652	3
	人針計	222.58	37,084	1,314	496.67	75,616	3,039	77.22	11,027	372	1,469.59	247,023	8,240
	その他広	3.34	201	1	13.93	543	21	4.50	239	2	31.95	971	44
	クヌギ										1.54	65	4
	人広計	3.34	201	1	13.93	543	21	4.50	239	2	33.49	1,036	48
	人工林計	225.92	37,285	1,315	510.60	76,159	3,060	81.72	11,266	374	1,503.08	248,059	8,288
天 然 林	スギ										0.46	128	4
	ヒノキ												
	マツ	314.82	24,713	1,235	472.92	35,953	1,704	736.44	54,489	2,814	956.99	96,718	4,247
	他 針				0.10	28					2.16	225	15
	天針計	314.82	24,713	1,235	473.02	35,981	1,704	736.44	54,489	2,814	959.61	97,071	4,266
	その他広	664.42	39,583	369	1,523.96	85,809	1,220	1,508.96	75,936	1,250	3,483.36	207,222	2,129
	クヌギ	2.84	223		5.46	434		10.49	731		29.60	2,103	
	天広計	667.26	39,806	369	1,529.42	86,243	1,220	1,519.45	76,667	1,250	3,512.96	209,325	2,129
天然林計	982.08	64,519	1,604	2,002.44	122,224	2,924	2,255.89	131,156	4,064	4,472.57	306,396	6,395	
計	スギ	3.16	693	9	2.96	684	11	3.16	559	4	50.72	15,062	251
	ヒノキ	141.49	22,067	979	348.11	54,964	2,448	40.03	5,363	218	1,151.90	180,052	6,729
	マツ	391.90	38,805	1,557	618.52	55,921	2,284	770.47	59,594	2,964	1,222.53	148,103	5,508
	他 針	0.85	232	4	0.10	28					4.05	877	18
	針葉樹計	537.40	61,797	2,549	969.69	111,597	4,743	813.66	65,516	3,186	2,429.20	344,094	12,506
	その他広	667.76	39,784	370	1,537.89	86,352	1,241	1,513.46	76,175	1,252	3,515.31	208,193	2,173
	クヌギ	2.84	223		5.46	434		10.49	731		31.14	2,168	4
広葉樹計	670.60	40,007	370	1,543.35	86,786	1,241	1,523.95	76,906	1,252	3,546.45	210,361	2,177	
立木地計	1,208.00	101,804	2,919	2,513.04	198,383	5,984	2,337.61	142,422	4,438	5,975.65	554,455	14,683	
竹 林	41.50			58.96			56.68			104.10			
伐 跡							3.04			0.21			
未立木地	58.60			42.09			78.25			87.70			
更新困難地				0.04			1.08			0.78			
合 計	1,308.10	101,804	2,919	2,614.13	198,383	5,984	2,476.66	142,422	4,438	6,168.44	554,455	14,683	

単位 面積:ha 材積:m3

市町村		和 気 町									備前県民局(東備地域) 計		
		計			(旧佐伯町)			(旧和気町)					
区 分		面 積	材 積	成長量	面 積	材 積	成長量	面 積	材 積	成長量	面 積	材 積	成長量
人 工 林	スギ	26.26	6,300	106	9.94	2,795	30	16.32	3,505	76	182.46	51,410	776
	ヒノキ	604.48	108,818	3,885	323.04	59,558	2,175	281.44	49,260	1,710	4,168.78	699,921	25,945
	マツ	372.34	55,996	1,462	201.67	30,057	848	170.67	25,939	614	2,189.63	309,128	8,322
	他 針										12.88	1,948	54
	人針計	1,003.08	171,114	5,453	534.65	92,410	3,053	468.43	78,704	2,400	6,553.75	1,062,407	35,097
	その他広	48.01	2,140	44	9.18	405	8	38.83	1,735	36	358.66	17,695	321
	クヌギ										1.55	65	4
	人広計	48.01	2,140	44	9.18	405	8	38.83	1,735	36	360.21	17,760	325
	人工林計	1,051.09	173,254	5,497	543.83	92,815	3,061	507.26	80,439	2,436	6,913.96	1,080,167	35,422
天 然 林	スギ										0.46	128	4
	ヒノキ												
	マツ	2,315.00	160,047	7,816	786.64	70,517	3,121	1,528.36	89,530	4,695	8,646.83	579,686	29,218
	他 針	13.98	1,777	95	0.50	46	3	13.48	1,731	92	20.93	3,427	118
	天針計	2,328.98	161,824	7,911	787.14	70,563	3,124	1,541.84	91,261	4,787	8,668.22	583,241	29,340
	その他広	5,707.15	343,243	4,445	2,368.96	153,663	1,644	3,338.19	189,580	2,801	23,818.33	1,335,957	17,489
	クヌギ	199.83	15,314	39	199.83	15,314	39				248.58	18,830	39
	天広計	5,906.98	358,557	4,484	2,568.79	168,977	1,683	3,338.19	189,580	2,801	24,066.91	1,354,787	17,528
天然林計	8,235.96	520,381	12,395	3,355.93	239,540	4,807	4,880.03	280,841	7,588	32,735.13	1,938,028	46,868	
計	スギ	26.26	6,300	106	9.94	2,795	30	16.32	3,505	76	182.92	51,538	780
	ヒノキ	604.48	108,818	3,885	323.04	59,558	2,175	281.44	49,260	1,710	4,168.78	699,921	25,945
	マツ	2,687.34	216,043	9,278	988.31	100,574	3,969	1,699.03	115,469	5,309	10,836.46	888,814	37,540
	他 針	13.98	1,777	95	0.50	46	3	13.48	1,731	92	33.81	5,375	172
	針葉樹計	3,332.06	332,938	13,364	1,321.79	162,973	6,177	2,010.27	169,965	7,187	15,221.97	1,645,648	64,437
	その他広	5,755.16	345,383	4,489	2,378.14	154,068	1,652	3,377.02	191,315	2,837	24,176.99	1,353,652	17,810
	クヌギ	199.83	15,314	39	199.83	15,314	39				250.13	18,895	43
広葉樹計	5,954.99	360,697	4,528	2,577.97	169,382	1,691	3,377.02	191,315	2,837	24,427.12	1,372,547	17,853	
立木地計	9,287.05	693,635	17,892	3,899.76	332,355	7,868	5,387.29	361,280	10,024	39,649.09	3,018,195	82,290	
竹 林	98.16			57.92			40.24			440.47			
伐 跡	3.28			0.75			2.53			15.69			
未立木地	74.91			39.88			35.03			538.52			
更新困難地	14.95			1.46			13.49			35.76			
合 計	9,478.35	693,635	17,892	3,999.77	332,355	7,868	5,478.58	361,280	10,024	40,679.53	3,018,195	82,290	

単位 面積:ha 材積:m3

市町村	備前県民局計			倉敷市								
				計			(旧倉敷市)			(旧船穂町)		
区分	面積	材積	成長量	面積	材積	成長量	面積	材積	成長量	面積	材積	成長量
人工林	スギ	709.47	218,097	3,011	9.66	1,426	40	5.55	821	24		
	ヒノキ	12,020.16	2,126,634	68,707	166.65	20,738	869	75.33	10,289	393	1.37	201
	マツ	4,437.21	625,414	15,871	502.02	37,041	874	409.23	27,194	701		
	他針	24.77	3,573	117	1.25	117	6	1.25	117	6		
	人針計	17,191.61	2,973,718	87,706	679.58	59,322	1,789	491.36	38,421	1,124	1.37	201
	その他広	809.03	37,714	779	126.78	7,076	28	126.64	7,069	28		
	クヌギ	10.33	488	16	1.46	123						
	人広計	819.36	38,202	795	128.24	7,199	28	126.64	7,069	28		
	人工林計	18,010.97	3,011,920	88,501	807.82	66,521	1,817	618.00	45,490	1,152	1.37	201
天然林	スギ	1.19	211	7								
	ヒノキ											
	マツ	20,441.98	2,658,241	60,249	5,503.64	596,267	6,665	4,234.70	431,798	5,238	42.71	5,587
	他針	530.52	56,254	2,627	0.17	32		0.11	15			
	天針計	20,973.69	2,714,706	62,883	5,503.81	596,299	6,665	4,234.81	431,813	5,238	42.71	5,587
	その他広	57,648.22	3,480,272	29,849	2,736.36	170,264	540	2,405.75	149,277	456	48.08	3,117
	クヌギ	691.67	51,525	64	93.30	6,995	7	42.85	2,990	5		
	天広計	58,339.89	3,531,797	29,913	2,829.66	177,259	547	2,448.60	152,267	461	48.08	3,117
	天然林計	79,313.58	6,246,503	92,796	8,333.47	773,558	7,212	6,683.41	584,080	5,699	90.79	8,704
計	スギ	710.66	218,308	3,018	9.66	1,426	40	5.55	821	24		
	ヒノキ	12,020.16	2,126,634	68,707	166.65	20,738	869	75.33	10,289	393	1.37	201
	マツ	24,879.19	3,283,655	76,120	6,005.66	633,308	7,539	4,643.93	458,992	5,939	42.71	5,587
	他針	555.29	59,827	2,744	1.42	149	6	1.36	132	6		
	針葉樹計	38,165.30	5,688,424	150,589	6,183.39	655,621	8,454	4,726.17	470,234	6,362	44.08	5,788
	その他広	58,457.25	3,517,986	30,628	2,863.14	177,340	568	2,532.39	156,346	484	48.08	3,117
	クヌギ	702.00	52,013	80	94.76	7,118	7	42.85	2,990	5		
	広葉樹計	59,159.25	3,569,999	30,708	2,957.90	184,458	575	2,575.24	159,336	489	48.08	3,117
立木地計	97,324.55	9,258,423	181,297	9,141.29	840,079	9,029	7,301.41	629,570	6,851	92.16	8,905	
竹林	1,749.88			227.88			146.06			4.94		
伐跡	25.59			4.76			1.47					
未立木地	2,078.91			404.96			368.83			2.71		
更新困難地	83.55			1.48			1.24					
合計	101,262.48	9,258,423	181,297	9,780.37	840,079	9,029	7,819.01	629,570	6,851	99.81	8,905	

単位 面積:ha 材積:m3

市町村	倉敷市 (旧真備町)			総社市 (旧総社市) (旧山手村)									
	面積	材積	成長量	面積	材積	成長量	面積	材積	成長量	面積	材積	成長量	
人工林	スギ	4.11	605	16	74.59	19,202	241	73.32	18,951	238	0.07	18	
	ヒノキ	89.95	10,248	468	965.49	116,562	4,777	927.69	112,318	4,606	8.98	1,043	35
	マツ	92.79	9,847	173	1,090.71	125,033	2,484	1,067.79	122,850	2,422	18.85	1,793	57
	他針				0.81	49	5	0.81	49	5			
	人針計	186.85	20,700	657	2,131.60	260,846	7,507	2,069.61	254,168	7,271	27.90	2,854	92
	その他広	0.14	7		105.22	4,570	144	104.76	4,541	144			
	クヌギ	1.46	123		0.20	12		0.20	12				
	人広計	1.60	130		105.42	4,582	144	104.96	4,553	144			
	人工林計	188.45	20,830	657	2,237.02	265,428	7,651	2,174.57	258,721	7,415	27.90	2,854	92
天然林	スギ												
	ヒノキ												
	マツ	1,226.23	158,882	1,302	7,198.11	974,046	5,938	6,539.17	869,017	5,389	393.23	72,996	353
	他針	0.06	17										
	天針計	1,226.29	158,899	1,302	7,198.11	974,046	5,938	6,539.17	869,017	5,389	393.23	72,996	353
	その他広	282.53	17,870	78	3,511.73	232,872	441	3,283.40	221,198	409	70.37	3,396	15
	クヌギ	50.45	4,005	2	8.56	582	1	8.46	576	1	0.10	6	
	天広計	332.98	21,875	80	3,520.29	233,454	442	3,291.86	221,774	410	70.47	3,402	15
天然林計	1,559.27	180,774	1,382	10,718.40	1,207,500	6,380	9,831.03	1,090,791	5,799	463.70	76,398	368	
計	スギ	4.11	605	16	74.59	19,202	241	73.32	18,951	238	0.07	18	
	ヒノキ	89.95	10,248	468	965.49	116,562	4,777	927.69	112,318	4,606	8.98	1,043	35
	マツ	1,319.02	168,729	1,475	8,288.82	1,099,079	8,422	7,606.96	991,867	7,811	412.08	74,789	410
	他針	0.06	17		0.81	49	5	0.81	49	5			
	針葉樹計	1,413.14	179,599	1,959	9,329.71	1,234,892	13,445	8,608.78	1,123,185	12,660	421.13	75,850	445
	その他広	282.67	17,877	78	3,616.95	237,442	585	3,388.16	225,739	553	70.37	3,396	15
	クヌギ	51.91	4,128	2	8.76	594	1	8.66	588	1	0.10	6	
広葉樹計	334.58	22,005	80	3,625.71	238,036	586	3,396.82	226,327	554	70.47	3,402	15	
立木地計	1,747.72	201,604	2,039	12,955.42	1,472,928	14,031	12,005.60	1,349,512	13,214	491.60	79,252	460	
竹林	76.88			244.85			222.34			7.10			
伐跡	3.29			72.91			72.71			0.13			
未立木地	33.42			76.85			69.92			2.82			
更新困難地	0.24			3.11			2.99			0.12			
合計	1,861.55	201,604	2,039	13,353.14	1,472,928	14,031	12,373.56	1,349,512	13,214	501.77	79,252	460	

単位 面積:ha 材積:m3

市町村		総社市 (旧清音村)			早島町			備中県民局(倉敷地域)計			笠岡市		
		面積	材積	成長量	面積	材積	成長量	面積	材積	成長量	面積	材積	成長量
人工林	スギ	1.20	233	3	0.25	40	1	84.50	20,668	282	7.20	1,263	26
	ヒノキ	28.82	3,201	136	0.05	7		1,132.19	137,307	5,646	91.95	11,528	499
	マツ	4.07	390	5	0.10	10		1,592.83	162,084	3,358	149.03	18,196	553
	他針							2.06	166	11	5.20	1,019	22
	人針計	34.09	3,824	144	0.40	57	1	2,811.58	320,225	9,297	253.38	32,006	1,100
	その他広	0.46	29		6.37	295	9	238.37	11,941	181	73.60	2,737	143
	クヌギ							1.66	135		1.00	67	1
	人広計	0.46	29		6.37	295	9	240.03	12,076	181	74.60	2,804	144
	人工林計	34.55	3,853	144	6.77	352	10	3,051.61	332,301	9,478	327.98	34,810	1,244
天然林	スギ												
	ヒノキ												
	マツ	265.71	32,033	196	37.56	8,144	39	12,739.31	1,578,457	12,642	3,117.64	489,071	2,644
	他針							0.17	32		12.83	2,386	40
	天針計	265.71	32,033	196	37.56	8,144	39	12,739.48	1,578,489	12,642	3,130.47	491,457	2,684
	その他広	157.96	8,278	17	22.47	1,480	6	6,270.56	404,616	987	1,233.75	78,871	170
	クヌギ							101.86	7,577	8			
	天広計	157.96	8,278	17	22.47	1,480	6	6,372.42	412,193	995	1,233.75	78,871	170
天然林計	423.67	40,311	213	60.03	9,624	45	19,111.90	1,990,682	13,637	4,364.22	570,328	2,854	
計	スギ	1.20	233	3	0.25	40	1	84.50	20,668	282	7.20	1,263	26
	ヒノキ	28.82	3,201	136	0.05	7		1,132.19	137,307	5,646	91.95	11,528	499
	マツ	269.78	32,423	201	37.66	8,154	39	14,332.14	1,740,541	16,000	3,266.67	507,267	3,197
	他針							2.23	198	11	18.03	3,405	62
	針葉樹計	299.80	35,857	340	37.96	8,201	40	15,551.06	1,898,714	21,939	3,383.85	523,463	3,784
	その他広	158.42	8,307	17	28.84	1,775	15	6,508.93	416,557	1,168	1,307.35	81,608	313
	クヌギ							103.52	7,712	8	1.00	67	1
広葉樹計	158.42	8,307	17	28.84	1,775	15	6,612.45	424,269	1,176	1,308.35	81,675	314	
立木地計	458.22	44,164	357	66.80	9,976	55	22,163.51	2,322,983	23,115	4,692.20	605,138	4,098	
竹林	15.41			4.21			476.94			62.33			
伐跡	0.07						77.67			3.43			
未立木地	4.11			1.46			483.27			189.74			
更新困難地							4.59			6.22			
合計	477.81	44,164	357	72.47	9,976	55	23,205.98	2,322,983	23,115	4,953.92	605,138	4,098	

単位 面積:ha 材積:m3

市町村		井 原 市											
		計			(旧井原市)			(旧美星町)			(旧芳井町)		
区	分	面積	材積	成長量	面積	材積	成長量	面積	材積	成長量	面積	材積	成長量
人 工 林	スギ	381.64	115,940	1,148	24.81	7,208	60	30.34	9,878	67	326.49	98,854	1,021
	ヒノキ	1,446.00	189,371	8,709	320.91	44,722	2,223	376.07	39,665	2,034	749.02	104,984	4,452
	マツ	668.94	88,400	2,467	154.76	21,914	644	200.68	26,085	760	313.50	40,401	1,063
	他針	0.64	143	3				0.64	143	3			
	人針計	2,497.22	393,854	12,327	500.48	73,844	2,927	607.73	75,771	2,864	1,389.01	244,239	6,536
	その他広	57.27	3,800	45	7.30	412	5	3.97	143	2	46.00	3,245	38
	クヌギ	2.27	174	1				0.31	16		1.96	158	1
	人広計	59.54	3,974	46	7.30	412	5	4.28	159	2	47.96	3,403	39
	人工林計	2,556.76	397,828	12,373	507.78	74,256	2,932	612.01	75,930	2,866	1,436.97	247,642	6,575
天 然 林	スギ												
	ヒノキ												
	マツ	8,036.01	1,324,107	11,472	2,691.96	415,697	4,525	3,035.02	541,571	4,003	2,309.03	366,839	2,944
	他針	1.65	490		0.02	5					1.63	485	
	天針計	8,037.66	1,324,597	11,472	2,691.98	415,702	4,525	3,035.02	541,571	4,003	2,310.66	367,324	2,944
	その他広	4,373.56	353,829	788	1,385.73	113,714	365	806.49	64,177	130	2,181.34	175,938	293
	クヌギ	1.10	107	1	0.01	1		0.45	41	1	0.64	65	
	天広計	4,374.66	353,936	789	1,385.74	113,715	365	806.94	64,218	131	2,181.98	176,003	293
天然林計	12,412.32	1,678,533	12,261	4,077.72	529,417	4,890	3,841.96	605,789	4,134	4,492.64	543,327	3,237	
計	スギ	381.64	115,940	1,148	24.81	7,208	60	30.34	9,878	67	326.49	98,854	1,021
	ヒノキ	1,446.00	189,371	8,709	320.91	44,722	2,223	376.07	39,665	2,034	749.02	104,984	4,452
	マツ	8,704.95	1,412,507	13,939	2,846.72	437,611	5,169	3,235.70	567,656	4,763	2,622.53	407,240	4,007
	他針	2.29	633	3	0.02	5		0.64	143	3	1.63	485	
	針葉樹計	10,534.88	1,718,451	23,799	3,192.46	489,546	7,452	3,642.75	617,342	6,867	3,699.67	611,563	9,480
	その他広	4,430.83	357,629	833	1,393.03	114,126	370	810.46	64,320	132	2,227.34	179,183	331
	クヌギ	3.37	281	2	0.01	1		0.76	57	1	2.60	223	1
広葉樹計	4,434.20	357,910	835	1,393.04	114,127	370	811.22	64,377	133	2,229.94	179,406	332	
立木地計	14,969.08	2,076,361	24,634	4,585.50	603,673	7,822	4,453.97	681,719	7,000	5,929.61	790,969	9,812	
竹林	278.43			68.46			35.62			174.35			
伐跡	77.48			11.12			34.55			31.81			
未立木地	201.07			29.00			135.94			36.13			
更新困難地	0.80			0.18			0.13			0.49			
合計	15,526.86	2,076,361	24,634	4,694.26	603,673	7,822	4,660.21	681,719	7,000	6,172.39	790,969	9,812	



単位 面積:ha 材積:m3

市町村		浅口市										
		計			(旧金光町)			(旧鴨方町)			(旧寄島町)	
区分	面積	材積	成長量	面積	材積	成長量	面積	材積	成長量	面積	材積	成長量
人工林	スギ	2.50	462	5	0.10	14	1	2.33	430	4	0.07	18
	ヒノキ	57.87	5,608	345	10.65	1,063	66	46.92	4,508	278	0.30	37
	マツ	15.65	1,828	66	4.30	429	14	3.97	588	12	7.38	811
	他針											
	人針計	76.02	7,898	416	15.05	1,506	81	53.22	5,526	294	7.75	866
	その他広	12.07	564	23	4.39	220	7	7.68	344	16		
	クヌギ											
	人広計	12.07	564	23	4.39	220	7	7.68	344	16		
	人工林計	88.09	8,462	439	19.44	1,726	88	60.90	5,870	310	7.75	866
天然林	スギ											
	ヒノキ											
	マツ	2,167.00	396,308	2,297	621.16	111,533	764	1,466.43	266,931	1,493	79.41	17,844
	他針											
	天針計	2,167.00	396,308	2,297	621.16	111,533	764	1,466.43	266,931	1,493	79.41	17,844
	その他広	472.86	27,667	311	108.05	6,672	53	223.81	13,795	106	141.00	7,200
	クヌギ											
	天然林計	2,639.86	423,975	2,608	729.21	118,205	817	1,690.24	280,726	1,599	220.41	25,044
計	スギ	2.50	462	5	0.10	14	1	2.33	430	4	0.07	18
	ヒノキ	57.87	5,608	345	10.65	1,063	66	46.92	4,508	278	0.30	37
	マツ	2,182.65	398,136	2,363	625.46	111,962	778	1,470.40	267,519	1,505	86.79	18,655
	他針											
	針葉樹計	2,243.02	404,206	2,713	636.21	113,039	845	1,519.65	272,457	1,787	87.16	18,710
	その他広	484.93	28,231	334	112.44	6,892	60	231.49	14,139	122	141.00	7,200
	広葉樹計	484.93	28,231	334	112.44	6,892	60	231.49	14,139	122	141.00	7,200
立木地計	2,727.95	432,437	3,047	748.65	119,931	905	1,751.14	286,596	1,909	228.16	25,910	
竹林	36.98			16.37			19.45			1.16		
伐跡	21.87			2.02			19.85					
未立木地	28.56			5.47			19.09			4.00		
更新困難地												
合計	2,815.36	432,437	3,047	772.51	119,931	905	1,809.53	286,596	1,909	233.32	25,910	

単位 面積:ha 材積:m3

市町村	里庄町			矢掛町			備中県民局(井笠地域)計			高梁市			
	面積	材積	成長量	面積	材積	成長量	面積	材積	成長量	面積	材積	成長量	
人工林	スギ	0.05	6		6.77	1,386	24	398.16	119,057	1,203	1,608.58	501,455	7,516
	ヒノキ	3.18	362	17	578.35	59,356	3,402	2,177.35	266,225	12,972	6,183.93	1,008,877	34,573
	マツ	8.99	819	28	317.13	33,851	771	1,159.74	143,094	3,885	2,135.34	567,135	11,049
	他針							5.84	1,162	25	1.55	358	8
	人針計	12.22	1,187	45	902.25	94,593	4,197	3,741.09	529,538	18,085	9,929.40	2,077,825	53,146
	その他広	5.59	222	9	44.82	3,309	3	193.35	10,632	223	78.39	3,005	112
	クヌギ				1.14	68	2	4.41	309	4	21.88	1,514	36
	人広計	5.59	222	9	45.96	3,377	5	197.76	10,941	227	100.27	4,519	148
	人工林計	17.81	1,409	54	948.21	97,970	4,202	3,938.85	540,479	18,312	10,029.67	2,082,344	53,294
天然林	スギ										0.25	14	
	ヒノキ												
	マツ	244.33	44,862	365	3,788.79	530,002	3,992	17,353.77	2,784,350	20,770	11,992.33	3,121,937	23,473
	他針				0.20	23	1	14.68	2,899	41	3.02	853	4
	天針計	244.33	44,862	365	3,788.99	530,025	3,993	17,368.45	2,787,249	20,811	11,995.60	3,122,804	23,477
	その他広	113.30	5,722	99	902.45	61,851	237	7,095.92	527,940	1,605	18,227.35	1,343,247	2,545
	クヌギ							1.10	107	1	440.94	43,380	22
	天然林計	357.63	50,584	464	4,691.44	591,876	4,230	24,465.47	3,315,296	22,417	30,663.89	4,509,431	26,044
計	スギ	0.05	6		6.77	1,386	24	398.16	119,057	1,203	1,608.83	501,469	7,516
	ヒノキ	3.18	362	17	578.35	59,356	3,402	2,177.35	266,225	12,972	6,183.93	1,008,877	34,573
	マツ	253.32	45,681	393	4,105.92	563,853	4,763	18,513.51	2,927,444	24,655	14,127.67	3,689,072	34,522
	他針				0.20	23	1	20.52	4,061	66	4.57	1,211	12
	針葉樹計	256.55	46,049	410	4,691.24	624,618	8,190	21,109.54	3,316,787	38,896	21,925.00	5,200,629	76,623
	その他広	118.89	5,944	108	947.27	65,160	240	7,289.27	538,572	1,828	18,305.74	1,346,252	2,657
	広葉樹計	118.89	5,944	108	948.41	65,228	242	7,294.78	538,988	1,833	18,768.56	1,391,146	2,715
立木地計	375.44	51,993	518	5,639.65	689,846	8,432	28,404.32	3,855,775	40,729	40,693.56	6,591,775	79,338	
竹林	2.61			40.89			421.24			431.22			
伐跡	0.42			2.19			105.39			32.06			
未立木地	8.82			42.61			470.80			258.77			
更新困難地				0.48			7.50			11.29			
合計	387.29	51,993	518	5,725.82	689,846	8,432	29,409.25	3,855,775	40,729	41,426.90	6,591,775	79,338	

単位 面積:ha 材積:m3

市町村		高 梁 市											
		(旧高梁市)			(旧有漢町)			(旧成羽町)			(旧川上町)		
区 分	面 積	材 積	成長量	面 積	材 積	成長量	面 積	材 積	成長量	面 積	材 積	成長量	
人 工 林	スギ	356.88	92,356	1,332	55.80	15,130	235	227.70	55,055	885	374.36	104,330	1,776
	ヒノキ	1,915.60	310,706	10,738	786.49	152,902	4,253	731.52	96,292	3,418	1,312.43	200,290	7,964
	マツ	708.76	134,199	2,439	75.27	10,344	277	534.11	197,025	3,289	563.85	161,283	3,569
	他 針	1.27	285	6									
	人針計	2,982.51	537,546	14,515	917.56	178,376	4,765	1,493.33	348,372	7,592	2,250.64	465,903	13,309
	その他広	20.07	1,025	22	8.68	444	16	9.61	177	4	12.26	310	21
	クヌギ	2.40	204	1	0.26	16		2.62	177	7	10.53	746	16
	人広計	22.47	1,229	23	8.94	460	16	12.23	354	11	22.79	1,056	37
	人工林計	3,004.98	538,775	14,538	926.50	178,836	4,781	1,505.56	348,726	7,603	2,273.43	466,959	13,346
天 然 林	スギ						0.23	6					
	ヒノキ												
	マツ	6,093.77	1,333,598	9,340	975.30	168,287	1,067	2,003.95	761,213	5,705	1,899.11	551,461	4,841
	他 針	2.35	690	2	0.42	75	2						
	天針計	6,096.12	1,334,288	9,342	975.72	168,362	1,069	2,004.18	761,219	5,705	1,899.11	551,461	4,841
	その他広	7,123.68	521,986	914	1,128.00	105,327	136	2,879.66	188,634	342	2,785.99	202,332	410
	クヌギ	352.20	35,019	14	88.01	8,286	8				0.61	67	
	天広計	7,475.88	557,005	928	1,216.01	113,613	144	2,879.66	188,634	342	2,786.60	202,399	410
天然林計	13,572.00	1,891,293	10,270	2,191.73	281,975	1,213	4,883.84	949,853	6,047	4,685.71	753,860	5,251	
計	スギ	356.88	92,356	1,332	55.80	15,130	235	227.93	55,061	885	374.36	104,330	1,776
	ヒノキ	1,915.60	310,706	10,738	786.49	152,902	4,253	731.52	96,292	3,418	1,312.43	200,290	7,964
	マツ	6,802.53	1,467,797	11,779	1,050.57	178,631	1,344	2,538.06	958,238	8,994	2,462.96	712,744	8,410
	他 針	3.62	975	8	0.42	75	2						
	針葉樹計	9,078.63	1,871,834	23,857	1,893.28	346,738	5,834	3,497.51	1,109,591	13,297	4,149.75	1,017,364	18,150
	その他広	7,143.75	523,011	936	1,136.68	105,771	152	2,889.27	188,811	346	2,798.25	202,642	431
	クヌギ	354.60	35,223	15	88.27	8,302	8	2.62	177	7	11.14	813	16
広葉樹計	7,498.35	558,234	951	1,224.95	114,073	160	2,891.89	188,988	353	2,809.39	203,455	447	
立木地計	16,576.98	2,430,068	24,808	3,118.23	460,811	5,994	6,389.40	1,298,579	13,650	6,959.14	1,220,819	18,597	
竹 林	213.88			29.43			53.16			73.83			
伐 跡	5.70			1.74			9.03			3.87			
未立木地	109.80			17.32			41.77			46.96			
更新困難地	3.64			0.40			1.15			1.69			
合 計	16,910.00	2,430,068	24,808	3,167.12	460,811	5,994	6,494.51	1,298,579	13,650	7,085.49	1,220,819	18,597	

単位 面積:ha 材積:m3

市町村	高 梁 市 (旧備中町)			備中県民局(高梁地域) 計			新 見 市						
	面積	材積	成長量	面積	材積	成長量	計			(旧新見市)			
区 分	面積	材積	成長量	面積	材積	成長量	面積	材積	成長量	面積	材積	成長量	
人 工 林	スギ	593.84	234,584	3,288	1,608.58	501,455	7,516	7,844.10	2,608,270	43,964	3,858.81	1,357,274	22,079
	ヒノキ	1,437.89	248,687	8,200	6,183.93	1,008,877	34,573	22,169.48	4,904,389	135,005	8,236.75	1,969,206	53,173
	マツ	253.35	64,284	1,475	2,135.34	567,135	11,049	1,681.59	590,903	10,059	891.72	336,261	5,231
	他針	0.28	73	2	1.55	358	8	118.02	37,706	332	30.79	10,669	77
	人針計	2,285.36	547,628	12,965	9,929.40	2,077,825	53,146	31,813.19	8,141,268	189,360	13,018.07	3,673,410	80,560
	その他広	27.77	1,049	49	78.39	3,005	112	188.26	5,527	385	52.74	2,522	32
	クヌギ	6.07	371	12	21.88	1,514	36	59.59	4,688	111	19.02	1,681	22
	人広計	33.84	1,420	61	100.27	4,519	148	247.85	10,215	496	71.76	4,203	54
	人工林計	2,319.20	549,048	13,026	10,029.67	2,082,344	53,294	32,061.04	8,151,483	189,856	13,089.83	3,677,613	80,614
天 然 林	スギ	0.02	8		0.25	14		1.09	321	4	0.79	321	4
	ヒノキ												
	マツ	1,020.20	307,378	2,520	11,992.33	3,121,937	23,473	4,914.18	1,813,016	13,087	2,894.63	1,129,736	7,614
	他針	0.25	88		3.02	853	4	1.34	390	2	0.88	269	
	天針計	1,020.47	307,474	2,520	11,995.60	3,122,804	23,477	4,916.61	1,813,727	13,093	2,896.30	1,130,326	7,618
	その他広	4,310.02	324,968	743	18,227.35	1,343,247	2,545	20,787.75	1,711,279	4,158	9,348.49	802,353	1,590
	クヌギ	0.12	8		440.94	43,380	22	484.26	56,031	128	427.46	49,207	104
	天広計	4,310.14	324,976	743	18,668.29	1,386,627	2,567	21,272.01	1,767,310	4,286	9,775.95	851,560	1,694
天然林計	5,330.61	632,450	3,263	30,663.89	4,509,431	26,044	26,188.62	3,581,037	17,379	12,672.25	1,981,886	9,312	
計	スギ	593.86	234,592	3,288	1,608.83	501,469	7,516	7,845.19	2,608,591	43,968	3,859.60	1,357,595	22,083
	ヒノキ	1,437.89	248,687	8,200	6,183.93	1,008,877	34,573	22,169.48	4,904,389	135,005	8,236.75	1,969,206	53,173
	マツ	1,273.55	371,662	3,995	14,127.67	3,689,072	34,522	6,595.77	2,403,919	23,146	3,786.35	1,465,997	12,845
	他針	0.53	161	2	4.57	1,211	12	119.36	38,096	334	31.67	10,938	77
	針葉樹計	3,305.83	855,102	15,485	21,925.00	5,200,629	76,623	36,729.80	9,954,995	202,453	15,914.37	4,803,736	88,178
	その他広	4,337.79	326,017	792	18,305.74	1,346,252	2,657	20,976.01	1,716,806	4,543	9,401.23	804,875	1,622
	クヌギ	6.19	379	12	462.82	44,894	58	543.85	60,719	239	446.48	50,888	126
広葉樹計	4,343.98	326,396	804	18,768.56	1,391,146	2,715	21,519.86	1,777,525	4,782	9,847.71	855,763	1,748	
立木地計	7,649.81	1,181,498	16,289	40,693.56	6,591,775	79,338	58,249.66	11,732,520	207,235	25,762.08	5,659,499	89,926	
竹 林	60.92			431.22			236.14			103.50			
伐 跡	11.72			32.06			55.17			27.34			
未立木地	42.92			258.77			713.59			491.02			
更新困難地	4.41			11.29			40.68			24.24			
合 計	7,769.78	1,181,498	16,289	41,426.90	6,591,775	79,338	59,295.24	11,732,520	207,235	26,408.18	5,659,499	89,926	

単位 面積:ha 材積:m3

市町村		新見市											
		(旧大佐町)			(旧神郷町)			(旧哲多町)			(旧哲西町)		
区分		面積	材積	成長量	面積	材積	成長量	面積	材積	成長量	面積	材積	成長量
人工林	スギ	1,400.75	479,250	8,182	1,777.69	537,319	9,666	409.25	120,815	2,060	397.60	113,612	1,977
	ヒノキ	4,076.83	958,336	23,816	4,631.60	927,537	25,333	2,396.03	429,586	14,672	2,828.27	619,724	18,011
	マツ	135.59	35,884	783	185.42	81,164	1,096	298.36	84,704	1,836	170.50	52,890	1,113
	他針	68.28	21,811	195	16.02	4,463	48	1.89	499	7	1.04	264	5
	人針計	5,681.45	1,495,281	32,976	6,610.73	1,550,483	36,143	3,105.53	635,604	18,575	3,397.41	786,490	21,106
	その他広	87.49	1,420	242	13.84	413	28	10.21	249	32	23.98	923	51
	クヌギ	20.14	1,483	43	15.10	1,079	38	2.35	247	4	2.98	198	4
	人広計	107.63	2,903	285	28.94	1,492	66	12.56	496	36	26.96	1,121	55
	人工林計	5,789.08	1,498,184	33,261	6,639.67	1,551,975	36,209	3,118.09	636,100	18,611	3,424.37	787,611	21,161
天然林	スギ	0.30											
	ヒノキ												
	マツ	331.95	103,479	753	115.37	49,896	381	1,216.09	398,220	3,295	356.14	131,685	1,044
	他針	0.26	63	2				0.20	58				
	天針計	332.51	103,542	755	115.37	49,896	381	1,216.29	398,278	3,295	356.14	131,685	1,044
	その他広	2,418.97	205,772	571	3,175.51	241,361	744	4,016.37	312,669	775	1,828.41	149,124	478
	クヌギ	1.02	127		1.97	224					53.81	6,473	24
	天広計	2,419.99	205,899	571	3,177.48	241,585	744	4,016.37	312,669	775	1,882.22	155,597	502
天然林計	2,752.50	309,441	1,326	3,292.85	291,481	1,125	5,232.66	710,947	4,070	2,238.36	287,282	1,546	
計	スギ	1,401.05	479,250	8,182	1,777.69	537,319	9,666	409.25	120,815	2,060	397.60	113,612	1,977
	ヒノキ	4,076.83	958,336	23,816	4,631.60	927,537	25,333	2,396.03	429,586	14,672	2,828.27	619,724	18,011
	マツ	467.54	139,363	1,536	300.79	131,060	1,477	1,514.45	482,924	5,131	526.64	184,575	2,157
	他針	68.54	21,874	197	16.02	4,463	48	2.09	557	7	1.04	264	5
	針葉樹計	6,013.96	1,598,823	33,731	6,726.10	1,600,379	36,524	4,321.82	1,033,882	21,870	3,753.55	918,175	22,150
	その他広	2,506.46	207,192	813	3,189.35	241,774	772	4,026.58	312,918	807	1,852.39	150,047	529
	クヌギ	21.16	1,610	43	17.07	1,303	38	2.35	247	4	56.79	6,671	28
	広葉樹計	2,527.62	208,802	856	3,206.42	243,077	810	4,028.93	313,165	811	1,909.18	156,718	557
立木地計	8,541.58	1,807,625	34,587	9,932.52	1,843,456	37,334	8,350.75	1,347,047	22,681	5,662.73	1,074,893	22,707	
竹林	17.59			37.09			31.76			46.20			
伐跡	1.50			9.37			13.55			3.41			
未立木地	109.65			27.33			71.83			13.76			
更新困難地	5.91			5.29			2.71			2.53			
合計	8,676.23	1,807,625	34,587	10,011.60	1,843,456	37,334	8,470.60	1,347,047	22,681	5,728.63	1,074,893	22,707	

単位 面積:ha 材積:m3

市町村	備中県民局(新見地域)計			備中県民局計			津山市						
	区分	面積	材積	成長量	面積	材積	成長量	計			(旧津山市)		
面積								材積	成長量	面積	材積	成長量	
人 工 林	スギ	7,844.10	2,608,270	43,964	9,935.34	3,249,450	52,965	4,935.12	1,761,330	22,181	530.57	178,718	1,794
	ヒノキ	22,169.48	4,904,389	135,005	31,662.95	6,316,798	188,196	12,977.35	2,807,971	60,810	2,988.82	610,441	14,109
	マツ	1,681.59	590,903	10,059	6,569.50	1,463,216	28,351	657.65	164,846	2,957	12.35	2,248	45
	他針	118.02	37,706	332	127.47	39,392	376	58.40	16,296	161	0.48	59	
	人針計	31,813.19	8,141,268	189,360	48,295.26	11,068,856	269,888	18,628.52	4,750,443	86,109	3,532.22	791,466	15,948
	その他広	188.26	5,527	385	698.37	31,105	901	529.16	2,420	105	213.28	20	1
	クヌギ	59.59	4,688	111	87.54	6,646	151	32.53	264	9	10.05	81	3
	人広計	247.85	10,215	496	785.91	37,751	1,052	561.69	2,684	114	223.33	101	4
	人工林計	32,061.04	8,151,483	189,856	49,081.17	11,106,607	270,940	19,190.21	4,753,127	86,223	3,755.55	791,567	15,952
天 然 林	スギ	1.09	321	4	1.34	335	4	7.71	2,656	15	3.24	1,106	11
	ヒノキ												
	マツ	4,914.18	1,813,016	13,087	46,999.59	9,297,760	69,972	3,633.16	917,942	8,871	2,158.81	493,541	6,271
	他針	1.34	390	2	19.21	4,174	47	2.12	616	3	1.61	565	1
	天針計	4,916.61	1,813,727	13,093	47,020.14	9,302,269	70,023	3,642.99	921,214	8,889	2,163.66	495,212	6,283
	その他広	20,787.75	1,711,279	4,158	52,381.58	3,987,082	9,295	7,471.22	536,597	1,358	3,073.26	211,645	631
	クヌギ	484.26	56,031	128	1,028.16	107,095	159	16.83	1,789		0.85	91	
	天広計	21,272.01	1,767,310	4,286	53,409.74	4,094,177	9,454	7,488.05	538,386	1,358	3,074.11	211,736	631
	天然林計	26,188.62	3,581,037	17,379	100,429.88	13,396,446	79,477	11,131.04	1,459,600	10,247	5,237.77	706,948	6,914
計	スギ	7,845.19	2,608,591	43,968	9,936.68	3,249,785	52,969	4,942.83	1,763,986	22,196	533.81	179,824	1,805
	ヒノキ	22,169.48	4,904,389	135,005	31,662.95	6,316,798	188,196	12,977.35	2,807,971	60,810	2,988.82	610,441	14,109
	マツ	6,595.77	2,403,919	23,146	53,569.09	10,760,976	98,323	4,290.81	1,082,788	11,828	2,171.16	495,789	6,316
	他針	119.36	38,096	334	146.68	43,566	423	60.52	16,912	164	2.09	624	1
	針葉樹計	36,729.80	9,954,995	202,453	95,315.40	20,371,125	339,911	22,271.51	5,671,657	94,998	5,695.88	1,286,678	22,231
	その他広	20,976.01	1,716,806	4,543	53,079.95	4,018,187	10,196	8,000.38	539,017	1,463	3,286.54	211,665	632
	クヌギ	543.85	60,719	239	1,115.70	113,741	310	49.36	2,053	9	10.90	172	3
	広葉樹計	21,519.86	1,777,525	4,782	54,195.65	4,131,928	10,506	8,049.74	541,070	1,472	3,297.44	211,837	635
立木地計	58,249.66	11,732,520	207,235	149,511.05	24,503,053	350,417	30,321.25	6,212,727	96,470	8,993.32	1,498,515	22,866	
竹林	236.14			1,565.54			459.09			330.81			
伐跡	55.17			270.29			35.05			23.58			
未立木地	713.59			1,926.43			656.32			246.80			
更新困難地	40.68			64.06			5.19			0.96			
合計	59,295.24	11,732,520	207,235	153,337.37	24,503,053	350,417	31,476.90	6,212,727	96,470	9,595.47	1,498,515	22,866	

単位 面積:ha 材積:m3

市町村		津山市											
		(旧加茂町)			(旧阿波村)			(旧勝北町)			(旧久米町)		
区分	面積	材積	成長量	面積	材積	成長量	面積	材積	成長量	面積	材積	成長量	
人工林	スギ	2,576.65	946,363	11,482	1,548.33	532,550	7,648	102.89	42,418	378	176.68	61,281	879
	ヒノキ	6,039.02	1,386,478	28,745	1,351.24	297,829	6,708	726.12	163,497	3,005	1,872.15	349,726	8,243
	マツ	434.46	107,319	1,893	12.41	2,564	57	67.72	17,536	259	130.71	35,179	703
	他針	33.17	8,960	102	23.82	7,049	57	0.88	217	2	0.05	11	
	人針計	9,083.30	2,449,120	42,222	2,935.80	839,992	14,470	897.61	223,668	3,644	2,179.59	446,197	9,825
	その他広	202.60	323	48	21.26	170	4	60.30	1,423	44	31.72	484	8
	クヌギ	14.75	48	1				3.47	113	5	4.26	22	
	人広計	217.35	371	49	21.26	170	4	63.77	1,536	49	35.98	506	8
	人工林計	9,300.65	2,449,491	42,271	2,957.06	840,162	14,474	961.38	225,204	3,693	2,215.57	446,703	9,833
天然林	スギ	3.47	1,106	2	1.00	444	2						
	ヒノキ												
	マツ	278.21	77,890	721	7.47	2,107	17	337.41	90,265	510	851.26	254,139	1,352
	他針	0.15	36								0.36	15	2
	天針計	281.83	79,032	723	8.47	2,551	19	337.41	90,265	510	851.62	254,154	1,354
	その他広	1,717.17	135,785	339	713.36	58,123	113	262.98	19,474	48	1,704.45	111,570	227
	クヌギ	0.32	43								15.66	1,655	
	天広計	1,717.49	135,828	339	713.36	58,123	113	262.98	19,474	48	1,720.11	113,225	227
天然林計	1,999.32	214,860	1,062	721.83	60,674	132	600.39	109,739	558	2,571.73	367,379	1,581	
計	スギ	2,580.12	947,469	11,484	1,549.33	532,994	7,650	102.89	42,418	378	176.68	61,281	879
	ヒノキ	6,039.02	1,386,478	28,745	1,351.24	297,829	6,708	726.12	163,497	3,005	1,872.15	349,726	8,243
	マツ	712.67	185,209	2,614	19.88	4,671	74	405.13	107,801	769	981.97	289,318	2,055
	他針	33.32	8,996	102	23.82	7,049	57	0.88	217	2	0.41	26	2
	針葉樹計	9,365.13	2,528,152	42,945	2,944.27	842,543	14,489	1,235.02	313,933	4,154	3,031.21	700,351	11,179
	その他広	1,919.77	136,108	387	734.62	58,293	117	323.28	20,897	92	1,736.17	112,054	235
	クヌギ	15.07	91	1				3.47	113	5	19.92	1,677	
広葉樹計	1,934.84	136,199	388	734.62	58,293	117	326.75	21,010	97	1,756.09	113,731	235	
立木地計	11,299.97	2,664,351	43,333	3,678.89	900,836	14,606	1,561.77	334,943	4,251	4,787.30	814,082	11,414	
竹林	27.28			6.52			6.75			87.73			
伐跡	8.88			0.04			2.49			0.06			
未立木地	209.70			122.16			44.44			33.22			
更新困難地	0.52						3.57			0.14			
合計	11,546.35	2,664,351	43,333	3,807.61	900,836	14,606	1,619.02	334,943	4,251	4,908.45	814,082	11,414	

単位 面積:ha 材積:m3

市町村		鏡野町											
		計			(旧富村)			(旧奥津町)			(旧上斎原村)		
区分	面積	材積	成長量	面積	材積	成長量	面積	材積	成長量	面積	材積	成長量	
人 工 林	スギ	6,254.17	2,031,387	31,561	1,274.08	446,031	7,005	2,344.68	722,301	11,224	1,503.40	473,635	8,394
	ヒノキ	14,812.91	3,299,771	74,313	2,920.40	678,570	15,511	5,412.74	1,205,266	25,754	2,163.74	450,785	13,053
	マツ	938.17	210,781	3,848	72.97	14,794	354	582.99	132,819	2,321	92.85	21,668	447
	他針	131.72	39,187	343	9.29	2,594	41	37.29	10,301	81	81.98	25,346	213
	人針計	22,136.97	5,581,126	110,065	4,276.74	1,141,989	22,911	8,377.70	2,070,687	39,380	3,841.97	971,434	22,107
	その他広	160.81	2,005	130	25.25	315	7	68.47	399	32	13.51	512	26
	クヌギ	21.94	461	12	5.95	277	5	9.93	148	5			
	人広計	182.75	2,466	142	31.20	592	12	78.40	547	37	13.51	512	26
	人工林計	22,319.72	5,583,592	110,207	4,307.94	1,142,581	22,923	8,456.10	2,071,234	39,417	3,855.48	971,946	22,133
天 然 林	スギ	38.50	15,224	45	0.21	82	1				38.07	15,142	44
	ヒノキ												
	マツ	754.47	196,542	1,316	14.67	3,727	24	78.00	20,396	126	38.01	10,376	73
	他針	1.01	336	3	0.05	16							
	天針計	793.98	212,102	1,364	14.93	3,825	25	78.00	20,396	126	76.08	25,518	117
	その他広	7,450.88	589,293	1,696	1,293.20	104,029	334	2,099.35	159,318	525	2,248.56	187,590	596
	クヌギ	40.34	4,792	3	9.70	1,127		11.34	1,314		0.90	102	
	天広計	7,491.22	594,085	1,699	1,302.90	105,156	334	2,110.69	160,632	525	2,249.46	187,692	596
天然林計	8,285.20	806,187	3,063	1,317.83	108,981	359	2,188.69	181,028	651	2,325.54	213,210	713	
計	スギ	6,292.67	2,046,611	31,606	1,274.29	446,113	7,006	2,344.68	722,301	11,224	1,541.47	488,777	8,438
	ヒノキ	14,812.91	3,299,771	74,313	2,920.40	678,570	15,511	5,412.74	1,205,266	25,754	2,163.74	450,785	13,053
	マツ	1,692.64	407,323	5,164	87.64	18,521	378	660.99	153,215	2,447	130.86	32,044	520
	他針	132.73	39,523	346	9.34	2,610	41	37.29	10,301	81	81.98	25,346	213
	針葉樹計	22,930.95	5,793,228	111,429	4,291.67	1,145,814	22,936	8,455.70	2,091,083	39,506	3,918.05	996,952	22,224
	その他広	7,611.69	591,298	1,826	1,318.45	104,344	341	2,167.82	159,717	557	2,262.07	188,102	622
	クヌギ	62.28	5,253	15	15.65	1,404	5	21.27	1,462	5	0.90	102	
広葉樹計	7,673.97	596,551	1,841	1,334.10	105,748	346	2,189.09	161,179	562	2,262.97	188,204	622	
立木地計	30,604.92	6,389,779	113,270	5,625.77	1,251,562	23,282	10,644.79	2,252,262	40,068	6,181.02	1,185,156	22,846	
竹林	184.10			14.76			45.33			2.98			
伐跡	35.29			1.63			22.66			1.16			
未立木地	1,372.97			245.67			555.63			329.69			
更新困難地	18.33			2.29			13.52			0.71			
合計	32,215.61	6,389,779	113,270	5,890.12	1,251,562	23,282	11,281.93	2,252,262	40,068	6,515.56	1,185,156	22,846	



単位 面積:ha 材積:m3

市町村	鏡野町 (旧鏡野町)			久米南町			美咲町 (旧中央町)						
	面積	材積	成長量	面積	材積	成長量	計			(旧中央町)			
区分	面積	材積	成長量	面積	材積	成長量	面積	材積	成長量	面積	材積	成長量	
人工林	スギ	1,132.01	389,420	4,938	47.82	10,425	175	381.98	123,219	1,657	40.43	11,907	103
	ヒノキ	4,316.03	965,150	19,995	1,290.60	201,109	5,884	4,555.84	795,521	20,164	1,468.34	255,499	6,681
	マツ	189.36	41,500	726	381.08	84,946	1,653	502.33	120,169	2,304	159.33	38,216	677
	他針	3.16	946	8				2.80	514	12	1.00	80	6
	人針計	5,640.56	1,397,016	25,667	1,719.50	296,480	7,712	5,442.95	1,039,423	24,137	1,669.10	305,702	7,467
	その他広	53.58	779	65	13.62	311	12	40.77	1,109	21	5.51	52	3
	クヌギ	6.06	36	2	0.78	48	1	5.21	236	7	1.32	44	2
	人広計	59.64	815	67	14.40	359	13	45.98	1,345	28	6.83	96	5
	人工林計	5,700.20	1,397,831	25,734	1,733.90	296,839	7,725	5,488.93	1,040,768	24,165	1,675.93	305,798	7,472
天然林	スギ	0.22											
	ヒノキ												
	マツ	623.79	162,043	1,093	1,466.26	407,114	1,913	2,653.25	723,989	3,055	1,067.78	277,961	1,024
	他針	0.96	320	3	0.19	47							
	天針計	624.97	162,363	1,096	1,466.45	407,161	1,913	2,653.25	723,989	3,055	1,067.78	277,961	1,024
	その他広	1,809.77	138,356	241	1,686.34	96,490	111	6,101.98	372,760	731	1,174.86	77,565	76
	クヌギ	18.40	2,249	3	0.03	3		333.04	33,774	38			
	天広計	1,828.17	140,605	244	1,686.37	96,493	111	6,435.02	406,534	769	1,174.86	77,565	76
	天然林計	2,453.14	302,968	1,340	3,152.82	503,654	2,024	9,088.27	1,130,523	3,824	2,242.64	355,526	1,100
計	スギ	1,132.23	389,420	4,938	47.82	10,425	175	381.98	123,219	1,657	40.43	11,907	103
	ヒノキ	4,316.03	965,150	19,995	1,290.60	201,109	5,884	4,555.84	795,521	20,164	1,468.34	255,499	6,681
	マツ	813.15	203,543	1,819	1,847.34	492,060	3,566	3,155.58	844,158	5,359	1,227.11	316,177	1,701
	他針	4.12	1,266	11	0.19	47		2.80	514	12	1.00	80	6
	針葉樹計	6,265.53	1,559,379	26,763	3,185.95	703,641	9,625	8,096.20	1,763,412	27,192	2,736.88	583,663	8,491
	その他広	1,863.35	139,135	306	1,699.96	96,801	123	6,142.75	373,869	752	1,180.37	77,617	79
	クヌギ	24.46	2,285	5	0.81	51	1	338.25	34,010	45	1.32	44	2
	広葉樹計	1,887.81	141,420	311	1,700.77	96,852	124	6,481.00	407,879	797	1,181.69	77,661	81
立木地計	8,153.34	1,700,799	27,074	4,886.72	800,493	9,749	14,577.20	2,171,291	27,989	3,918.57	661,324	8,572	
竹林	121.03			87.38			358.33			132.99			
伐跡	9.84			6.64			9.40			1.81			
未立木地	241.98			95.21			360.50			72.72			
更新困難地	1.81			1.04			4.77			1.04			
合計	8,528.00	1,700,799	27,074	5,076.99	800,493	9,749	15,310.20	2,171,291	27,989	4,127.13	661,324	8,572	

単位 面積:ha 材積:m3

市町村	美 咲 町						美作県民局(津山地域) 計			真 庭 市			
	(旧旭町)			(旧柵原町)			面積	材積	成長量	面積	材積	成長量	
区 分	面積	材積	成長量	面積	材積	成長量	面積	材積	成長量	面積	材積	成長量	
人 工 林	スギ	300.15	99,019	1,351	41.40	12,293	203	11,619.09	3,926,361	55,574	7,502.57	2,765,050	40,871
	ヒノキ	1,881.47	329,019	7,751	1,206.03	211,003	5,732	33,636.70	7,104,372	161,171	24,407.44	5,217,799	106,725
	マツ	137.35	36,213	725	205.65	45,740	902	2,479.23	580,742	10,762	1,467.59	372,617	7,240
	他針	0.57	133	1	1.23	301	5	192.92	55,997	516	133.01	37,052	230
	人針計	2,319.54	464,384	9,828	1,454.31	269,337	6,842	47,927.94	11,667,472	228,023	33,510.61	8,392,518	155,066
	その他広	19.22	336	12	16.04	721	6	744.36	5,845	268	265.09	7,376	230
	クヌギ	2.73	109	4	1.16	83	1	60.46	1,009	29	131.35	4,661	114
	人広計	21.95	445	16	17.20	804	7	804.82	6,854	297	396.44	12,037	344
	人工林計	2,341.49	464,829	9,844	1,471.51	270,141	6,849	48,732.76	11,674,326	228,320	33,907.05	8,404,555	155,410
天 然 林	スギ							46.21	17,880	60	0.19	47	2
	ヒノキ												
	マツ	519.46	167,158	546	1,066.01	278,870	1,485	8,507.14	2,245,587	15,155	4,511.31	1,147,805	10,522
	他針							3.32	999	6	0.47	81	
	天針計	519.46	167,158	546	1,066.01	278,870	1,485	8,556.67	2,264,466	15,221	4,511.97	1,147,933	10,524
	その他広	2,888.32	168,451	252	2,038.80	126,744	403	22,710.42	1,595,140	3,896	17,229.98	1,359,723	4,839
	クヌギ	27.98	2,689		305.06	31,085	38	390.24	40,358	41	1,313.75	138,693	280
	天広計	2,916.30	171,140	252	2,343.86	157,829	441	23,100.66	1,635,498	3,937	18,543.73	1,498,416	5,119
天然林計	3,435.76	338,298	798	3,409.87	436,699	1,926	31,657.33	3,899,964	19,158	23,055.70	2,646,349	15,643	
計	スギ	300.15	99,019	1,351	41.40	12,293	203	11,665.30	3,944,241	55,634	7,502.76	2,765,097	40,873
	ヒノキ	1,881.47	329,019	7,751	1,206.03	211,003	5,732	33,636.70	7,104,372	161,171	24,407.44	5,217,799	106,725
	マツ	656.81	203,371	1,271	1,271.66	324,610	2,387	10,986.37	2,826,329	25,917	5,978.90	1,520,422	17,762
	他針	0.57	133	1	1.23	301	5	196.24	56,996	522	133.48	37,133	230
	針葉樹計	2,839.00	631,542	10,374	2,520.32	548,207	8,327	56,484.61	13,931,938	243,244	38,022.58	9,540,451	165,590
	その他広	2,907.54	168,787	264	2,054.84	127,465	409	23,454.78	1,600,985	4,164	17,495.07	1,367,099	5,069
	クヌギ	30.71	2,798	4	306.22	31,168	39	450.70	41,367	70	1,445.10	143,354	394
	広葉樹計	2,938.25	171,585	268	2,361.06	158,633	448	23,905.48	1,642,352	4,234	18,940.17	1,510,453	5,463
立木地計	5,777.25	803,127	10,642	4,881.38	706,840	8,775	80,390.09	15,574,290	247,478	56,962.75	11,050,904	171,053	
竹 林	175.56			49.78			1,088.90			307.90			
伐 跡	2.42			5.17			86.38			111.21			
未立木地	208.68			79.10			2,485.00			1,217.03			
更新困難地	2.03			1.70			29.33			69.97			
合 計	6,165.94	803,127	10,642	5,017.13	706,840	8,775	84,079.70	15,574,290	247,478	58,668.86	11,050,904	171,053	

単位 面積:ha 材積:m3

市町村		真 庭 市											
		(旧北房町)			(旧勝山町)			(旧落合町)			(旧湯原町)		
区 分	面 積	材 積	成 長 量	面 積	材 積	成 長 量	面 積	材 積	成 長 量	面 積	材 積	成 長 量	
人 工 林	スギ	142.40	44,825	518	1,995.73	793,090	10,668	651.01	242,285	2,700	1,351.04	515,602	7,580
	ヒノキ	1,220.56	256,531	5,523	5,679.94	1,166,395	20,503	5,111.83	1,123,981	20,012	4,187.69	929,044	19,890
	マツ	266.94	57,037	1,311	245.63	64,292	1,274	355.76	87,583	1,481	125.97	32,945	745
	他 針				6.64	1,814	11	1.54	405	3	22.31	6,177	40
	人針計	1,629.90	358,393	7,352	7,927.94	2,025,591	32,456	6,120.14	1,454,254	24,196	5,687.01	1,483,768	28,255
	その他広	14.91	1,352	4	76.24	784	41	51.52	1,368	68	22.00	753	41
	クヌギ	1.63	130	2	51.77	1,941	48	17.19	419	16	5.04	299	4
	人広計	16.54	1,482	6	128.01	2,725	89	68.71	1,787	84	27.04	1,052	45
	人工林計	1,646.44	359,875	7,358	8,055.95	2,028,316	32,545	6,188.85	1,456,041	24,280	5,714.05	1,484,820	28,300
天 然 林	スギ	0.05	17										
	ヒノキ												
	マツ	1,778.38	416,311	3,707	175.96	52,776	225	1,185.57	312,840	1,785	74.52	22,538	99
	他 針							0.47	81				
	天針計	1,778.43	416,328	3,707	175.96	52,776	225	1,186.04	312,921	1,785	74.52	22,538	99
	その他広	1,585.26	142,735	379	1,980.92	149,812	526	3,093.19	221,412	640	3,813.65	307,065	1,243
	クヌギ	66.16	6,161	8	834.19	88,762	217	225.64	24,611	8	0.67	73	
	天広計	1,651.42	148,896	387	2,815.11	238,574	743	3,318.83	246,023	648	3,814.32	307,138	1,243
	天然林計	3,429.85	565,224	4,094	2,991.07	291,350	968	4,504.87	558,944	2,433	3,888.84	329,676	1,342
計	スギ	142.45	44,842	518	1,995.73	793,090	10,668	651.01	242,285	2,700	1,351.04	515,602	7,580
	ヒノキ	1,220.56	256,531	5,523	5,679.94	1,166,395	20,503	5,111.83	1,123,981	20,012	4,187.69	929,044	19,890
	マツ	2,045.32	473,348	5,018	421.59	117,068	1,499	1,541.33	400,423	3,266	200.49	55,483	844
	他 針				6.64	1,814	11	2.01	486	3	22.31	6,177	40
	針葉樹計	3,408.33	774,721	11,059	8,103.90	2,078,367	32,681	7,306.18	1,767,175	25,981	5,761.53	1,506,306	28,354
	その他広	1,600.17	144,087	383	2,057.16	150,596	567	3,144.71	222,780	708	3,835.65	307,818	1,284
	クヌギ	67.79	6,291	10	885.96	90,703	265	242.83	25,030	24	5.71	372	4
	広葉樹計	1,667.96	150,378	393	2,943.12	241,299	832	3,387.54	247,810	732	3,841.36	308,190	1,288
立木地計	5,076.29	925,099	11,452	11,047.02	2,319,666	33,513	10,693.72	2,014,985	26,713	9,602.89	1,814,496	29,642	
竹 林	21.86			39.29			98.49			42.52			
伐 跡	3.40			12.60			7.69			4.79			
未立木地	16.36			51.07			44.83			129.45			
更新困難地	2.77			0.46			3.72			4.05			
合 計	5,120.68	925,099	11,452	11,150.44	2,319,666	33,513	10,848.45	2,014,985	26,713	9,783.70	1,814,496	29,642	

単位 面積:ha 材積:m3

市町村		真庭市											
		(旧久世町)			(旧美甘村)			(旧川上村)			(旧八束村)		
区分	面積	材積	成長量	面積	材積	成長量	面積	材積	成長量	面積	材積	成長量	
人工林	スギ	763.17	307,004	4,851	1,620.46	554,043	9,052	423.48	137,045	2,174	233.38	69,241	1,063
	ヒノキ	2,910.12	585,968	15,549	2,293.58	535,326	9,164	1,154.67	259,184	5,935	874.57	161,928	5,150
	マツ	2.77	576	16	93.83	25,073	603	129.36	33,991	604	13.03	3,657	30
	他針	3.55	1,377	1	20.28	5,224	33	42.71	13,135	97	34.61	8,535	43
	人針計	3,679.61	894,925	20,417	4,028.15	1,119,666	18,852	1,750.22	443,355	8,810	1,155.59	243,361	6,286
	その他広	20.35	434	1	16.43	577	21	46.97	2,024	47	1.97	14	1
	クヌギ	36.98	749	28	4.30	227	2	9.53	844	12	0.48	41	
	人広計	57.33	1,183	29	20.73	804	23	56.50	2,868	59	2.45	55	1
	人工林計	3,736.94	896,108	20,446	4,048.88	1,120,470	18,875	1,806.72	446,223	8,869	1,158.04	243,416	6,287
天然林	スギ	0.14	30	2									
	ヒノキ												
	マツ	608.13	150,810	2,123	25.55	7,330	97	108.06	33,185	183	505.84	136,677	2,180
	他針												
	天針計	608.27	150,840	2,125	25.55	7,330	97	108.06	33,185	183	505.84	136,677	2,180
	その他広	1,113.92	90,577	352	955.18	75,088	298	1,853.97	161,145	571	1,564.13	109,201	457
	クヌギ	7.70	698	13	174.22	17,798	34						
	天広計	1,121.62	91,275	365	1,129.40	92,886	332	1,853.97	161,145	571	1,564.13	109,201	457
天然林計	1,729.89	242,115	2,490	1,154.95	100,216	429	1,962.03	194,330	754	2,069.97	245,878	2,637	
計	スギ	763.31	307,034	4,853	1,620.46	554,043	9,052	423.48	137,045	2,174	233.38	69,241	1,063
	ヒノキ	2,910.12	585,968	15,549	2,293.58	535,326	9,164	1,154.67	259,184	5,935	874.57	161,928	5,150
	マツ	610.90	151,386	2,139	119.38	32,403	700	237.42	67,176	787	518.87	140,334	2,210
	他針	3.55	1,377	1	20.28	5,224	33	42.71	13,135	97	34.61	8,535	43
	針葉樹計	4,287.88	1,045,765	22,542	4,053.70	1,126,996	18,949	1,858.28	476,540	8,993	1,661.43	380,038	8,466
	その他広	1,134.27	91,011	353	971.61	75,665	319	1,900.94	163,169	618	1,566.10	109,215	458
	クヌギ	44.68	1,447	41	178.52	18,025	36	9.53	844	12	0.48	41	
広葉樹計	1,178.95	92,458	394	1,150.13	93,690	355	1,910.47	164,013	630	1,566.58	109,256	458	
立木地計	5,466.83	1,138,223	22,936	5,203.83	1,220,686	19,304	3,768.75	640,553	9,623	3,228.01	489,294	8,924	
竹林	77.96			16.10			7.22			3.69			
伐跡	10.44			19.77			17.48			3.21			
未立木地	42.45			475.11			285.33			110.63			
更新困難地				0.20			0.20			48.85			
合計	5,597.68	1,138,223	22,936	5,715.01	1,220,686	19,304	4,078.98	640,553	9,623	3,394.39	489,294	8,924	

単位 面積:ha 材積:m3

市町村	真庭市 (旧中和村)			新庄村			美作県民局(真庭地域)計			美作市 計			
	面積	材積	成長量	面積	材積	成長量	面積	材積	成長量	面積	材積	成長量	
人工林	スギ	321.90	101,915	2,265	1,322.67	456,782	8,011	8,825.24	3,221,832	48,882	3,261.89	1,116,991	13,126
	ヒノキ	974.48	199,442	4,999	1,653.84	340,312	8,488	26,061.28	5,558,111	115,213	10,002.73	1,922,233	48,783
	マツ	234.30	67,463	1,176	82.68	22,025	450	1,550.27	394,642	7,690	893.76	201,103	3,373
	他針	1.37	385	2	33.51	7,735	77	166.52	44,787	307	40.61	10,297	106
	人針計	1,532.05	369,205	8,442	3,092.70	826,854	17,026	36,603.31	9,219,372	172,092	14,198.99	3,250,624	65,388
	その他広	14.70	70	6	20.11	645	20	285.20	8,021	250	194.05	5,843	126
	クヌギ	4.43	11	2	6.57	419	15	137.92	5,080	129	52.26	1,575	37
	人広計	19.13	81	8	26.68	1,064	35	423.12	13,101	379	246.31	7,418	163
	人工林計	1,551.18	369,286	8,450	3,119.38	827,918	17,061	37,026.43	9,232,473	172,471	14,445.30	3,258,042	65,551
天然林	スギ				81.26	31,588	39	81.45	31,635	41	0.90	268	5
	ヒノキ												
	マツ	49.30	15,338	123	13.48	3,941	24	4,524.79	1,151,746	10,546	3,423.44	888,973	5,946
	他針				0.44	117	1	0.91	198	1	3.90	1,059	5
	天針計	49.30	15,338	123	95.18	35,646	64	4,607.15	1,183,579	10,588	3,428.24	890,300	5,956
	その他広	1,269.76	102,688	373	2,195.52	144,975	738	19,425.50	1,504,698	5,577	12,804.75	851,036	1,937
	クヌギ	5.17	590		52.66	5,965	27	1,366.41	144,658	307	166.55	17,348	6
	天広計	1,274.93	103,278	373	2,248.18	150,940	765	20,791.91	1,649,356	5,884	12,971.30	868,384	1,943
天然林計	1,324.23	118,616	496	2,343.36	186,586	829	25,399.06	2,832,935	16,472	16,399.54	1,758,684	7,899	
計	スギ	321.90	101,915	2,265	1,403.93	488,370	8,050	8,906.69	3,253,467	48,923	3,262.79	1,117,259	13,131
	ヒノキ	974.48	199,442	4,999	1,653.84	340,312	8,488	26,061.28	5,558,111	115,213	10,002.73	1,922,233	48,783
	マツ	283.60	82,801	1,299	96.16	25,966	474	6,075.06	1,546,388	18,236	4,317.20	1,090,076	9,319
	他針	1.37	385	2	33.95	7,852	78	167.43	44,985	308	44.51	11,356	111
	針葉樹計	1,581.35	384,543	8,565	3,187.88	862,500	17,090	41,210.46	10,402,951	182,680	17,627.23	4,140,924	71,344
	その他広	1,284.46	102,758	379	2,215.63	145,620	758	19,710.70	1,512,719	5,827	12,998.80	856,879	2,063
	クヌギ	9.60	601	2	59.23	6,384	42	1,504.33	149,738	436	218.81	18,923	43
広葉樹計	1,294.06	103,359	381	2,274.86	152,004	800	21,215.03	1,662,457	6,263	13,217.61	875,802	2,106	
立木地計	2,875.41	487,902	8,946	5,462.74	1,014,504	17,890	62,425.49	12,065,408	188,943	30,844.84	5,016,726	73,450	
竹林	0.77			12.60			320.50			311.23			
伐跡	31.83			0.89			112.10			15.69			
未立木地	61.80			263.84			1,480.87			592.53			
更新困難地	9.72			29.54			99.51			11.25			
合計	2,979.53	487,902	8,946	5,769.61	1,014,504	17,890	64,438.47	12,065,408	188,943	31,775.54	5,016,726	73,450	

単位 面積:ha 材積:m3

市町村		美作市											
		(旧勝田町)			(旧大原町)			(旧東栗倉村)			(旧美作町)		
区分		面積	材積	成長量	面積	材積	成長量	面積	材積	成長量	面積	材積	成長量
人工林	スギ	1,554.04	562,582	6,550	476.00	154,342	1,829	633.58	220,327	2,411	132.65	39,708	491
	ヒノキ	2,424.73	483,322	12,289	1,790.96	331,114	9,007	916.63	207,577	4,331	1,559.30	313,975	7,889
	マツ	153.57	33,902	534	116.42	24,802	434	87.89	18,159	267	130.58	30,277	506
	他針	19.19	4,779	60	0.41	118	1	19.86	5,068	44			
	人針計	4,151.53	1,084,585	19,433	2,383.79	510,376	11,271	1,657.96	451,131	7,053	1,822.53	383,960	8,886
	その他広	20.95	1,174	7	20.86	492	14	82.52	1,066	48	34.16	1,529	43
	クヌギ	22.63	948	22	16.80	406	12	8.33	33	1	1.75	16	
	人広計	43.58	2,122	29	37.66	898	26	90.85	1,099	49	35.91	1,545	43
	人工林計	4,195.11	1,086,707	19,462	2,421.45	511,274	11,297	1,748.81	452,230	7,102	1,858.44	385,505	8,929
天然林	スギ	0.50	168	3									
	ヒノキ												
	マツ	282.97	67,629	617	124.92	32,511	171	25.05	6,066	28	1,267.71	320,297	2,999
	他針	1.59	419	3				0.19	55		0.04	12	
	天針計	285.06	68,216	623	124.92	32,511	171	25.24	6,121	28	1,267.75	320,309	2,999
	その他広	1,929.26	143,174	314	1,383.30	94,423	300	536.61	39,726	103	2,274.93	166,747	441
	クヌギ				42.79	4,674	1	10.34	1,141	2			
	天広計	1,929.26	143,174	314	1,426.09	99,097	301	546.95	40,867	105	2,274.93	166,747	441
天然林計	2,214.32	211,390	937	1,551.01	131,608	472	572.19	46,988	133	3,542.68	487,056	3,440	
計	スギ	1,554.54	562,750	6,553	476.00	154,342	1,829	633.58	220,327	2,411	132.65	39,708	491
	ヒノキ	2,424.73	483,322	12,289	1,790.96	331,114	9,007	916.63	207,577	4,331	1,559.30	313,975	7,889
	マツ	436.54	101,531	1,151	241.34	57,313	605	112.94	24,225	295	1,398.29	350,574	3,505
	他針	20.78	5,198	63	0.41	118	1	20.05	5,123	44	0.04	12	
	針葉樹計	4,436.59	1,152,801	20,056	2,508.71	542,887	11,442	1,683.20	457,252	7,081	3,090.28	704,269	11,885
	その他広	1,950.21	144,348	321	1,404.16	94,915	314	619.13	40,792	151	2,309.09	168,276	484
	クヌギ	22.63	948	22	59.59	5,080	13	18.67	1,174	3	1.75	16	
広葉樹計	1,972.84	145,296	343	1,463.75	99,995	327	637.80	41,966	154	2,310.84	168,292	484	
立木地計	6,409.43	1,298,097	20,399	3,972.46	642,882	11,769	2,321.00	499,218	7,235	5,401.12	872,561	12,369	
竹林	67.87			34.88			16.95			58.69			
伐跡	0.41			3.98			0.52			4.50			
未立木地	88.36			57.49			39.80			119.76			
更新困難地	0.28			0.08			0.65			3.12			
合計	6,566.35	1,298,097	20,399	4,068.89	642,882	11,769	2,378.92	499,218	7,235	5,587.19	872,561	12,369	

単位 面積:ha 材積:m3

市町村		美作市						勝央町			奈義町		
		(旧作東町)			(旧英田町)								
区分		面積	材積	成長量	面積	材積	成長量	面積	材積	成長量	面積	材積	成長量
人工林	スギ	214.28	65,237	750	251.34	74,795	1,095	12.60	3,404	34	370.06	124,995	1,620
	ヒノキ	2,034.49	363,379	8,963	1,276.62	222,866	6,304	991.07	161,542	4,556	1,628.23	310,227	7,251
	マツ	309.37	71,391	1,219	95.93	22,572	413	5.17	177	3	126.96	23,755	390
	他針	0.53	142		0.62	190	1				22.29	5,339	52
	人針計	2,558.67	500,149	10,932	1,624.51	320,423	7,813	1,008.84	165,123	4,593	2,147.54	464,316	9,313
	その他広	18.26	835	7	17.30	747	7	45.25	221	5	64.47	188	2
	クヌギ	1.57	79	1	1.18	93	1	0.51	2	1	10.65	14	
	人広計	19.83	914	8	18.48	840	8	45.76	223	6	75.12	202	2
	人工林計	2,578.50	501,063	10,940	1,642.99	321,263	7,821	1,054.60	165,346	4,599	2,222.66	464,518	9,315
天然林	スギ	0.40	100	2									
	ヒノキ												
	マツ	1,085.39	289,635	1,354	637.40	172,835	777	443.10	93,799	1,762	220.40	45,972	207
	他針	0.45	123		1.63	450	2	1.35	271	6	0.06	16	
	天針計	1,086.24	289,858	1,356	639.03	173,285	779	444.45	94,070	1,768	220.46	45,988	207
	その他広	3,805.92	234,489	451	2,874.73	172,477	328	745.44	48,488	157	455.42	30,767	86
	クヌギ	102.05	10,328	2	11.37	1,205	1				0.59		
	天広計	3,907.97	244,817	453	2,886.10	173,682	329	745.44	48,488	157	456.01	30,767	86
	天然林計	4,994.21	534,675	1,809	3,525.13	346,967	1,108	1,189.89	142,558	1,925	676.47	76,755	293
計	スギ	214.68	65,337	752	251.34	74,795	1,095	12.60	3,404	34	370.06	124,995	1,620
	ヒノキ	2,034.49	363,379	8,963	1,276.62	222,866	6,304	991.07	161,542	4,556	1,628.23	310,227	7,251
	マツ	1,394.76	361,026	2,573	733.33	195,407	1,190	448.27	93,976	1,765	347.36	69,727	597
	他針	0.98	265		2.25	640	3	1.35	271	6	22.35	5,355	52
	針葉樹計	3,644.91	790,007	12,288	2,263.54	493,708	8,592	1,453.29	259,193	6,361	2,368.00	510,304	9,520
	その他広	3,824.18	235,324	458	2,892.03	173,224	335	790.69	48,709	162	519.89	30,955	88
	クヌギ	103.62	10,407	3	12.55	1,298	2	0.51	2	1	11.24	14	
	広葉樹計	3,927.80	245,731	461	2,904.58	174,522	337	791.20	48,711	163	531.13	30,969	88
立木地計	7,572.71	1,035,738	12,749	5,168.12	668,230	8,929	2,244.49	307,904	6,524	2,899.13	541,273	9,608	
竹林	90.63			42.21			24.43			41.19			
伐跡	2.87			3.41			1.12			1.05			
未立木地	244.39			42.73			33.75			163.98			
更新困難地	0.15			6.97						0.12			
合計	7,910.75	1,035,738	12,749	5,263.44	668,230	8,929	2,303.79	307,904	6,524	3,105.47	541,273	9,608	

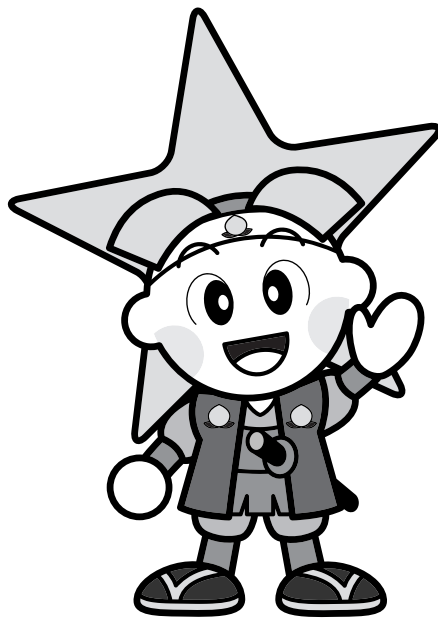
単位 面積:ha 材積:m3

市町村		西栗倉村			美作県民局(勝英地域)計			美作県民局計		
区分		面積	材積	成長量	面積	材積	成長量	面積	材積	成長量
人工林	スギ	2,180.92	762,194	9,421	5,825.47	2,007,584	24,201	26,269.80	9,155,777	128,657
	ヒノキ	2,301.91	568,322	11,285	14,923.94	2,962,324	71,875	74,621.92	15,624,807	348,259
	マツ	60.67	14,794	277	1,086.56	239,829	4,043	5,116.06	1,215,213	22,495
	他針	20.93	6,200	54	83.83	21,836	212	443.27	122,620	1,035
	人針計	4,564.43	1,351,510	21,037	21,919.80	5,231,573	100,331	106,451.05	26,118,417	500,446
	その他広	42.09	375	92	345.86	6,627	225	1,375.42	20,493	743
	クヌギ	6.95	188	32	70.37	1,779	70	268.75	7,868	228
	人広計	49.04	563	124	416.23	8,406	295	1,644.17	28,361	971
	人工林計	4,613.47	1,352,073	21,161	22,336.03	5,239,979	100,626	108,095.22	26,146,778	501,417
天然林	スギ	29.36	12,871	46	30.26	13,139	51	157.92	62,654	152
	ヒノキ									
	マツ	40.70	12,555	43	4,127.64	1,041,299	7,958	17,159.57	4,438,632	33,659
	他針	0.09	32		5.40	1,378	11	9.63	2,575	18
	天針計	70.15	25,458	89	4,163.30	1,055,816	8,020	17,327.12	4,503,861	33,829
	その他広	701.30	59,738	69	14,706.91	990,029	2,249	56,842.83	4,089,867	11,722
	クヌギ				167.14	17,348	6	1,923.79	202,364	354
	天広計	701.30	59,738	69	14,874.05	1,007,377	2,255	58,766.62	4,292,231	12,076
	天然林計	771.45	85,196	158	19,037.35	2,063,193	10,275	76,093.74	8,796,092	45,905
計	スギ	2,210.28	775,065	9,467	5,855.73	2,020,723	24,252	26,427.72	9,218,431	128,809
	ヒノキ	2,301.91	568,322	11,285	14,923.94	2,962,324	71,875	74,621.92	15,624,807	348,259
	マツ	101.37	27,349	320	5,214.20	1,281,128	12,001	22,275.63	5,653,845	56,154
	他針	21.02	6,232	54	89.23	23,214	223	452.90	125,195	1,053
	針葉樹計	4,634.58	1,376,968	21,126	26,083.10	6,287,389	108,351	123,778.17	30,622,278	534,275
	その他広	743.39	60,113	161	15,052.77	996,656	2,474	58,218.25	4,110,360	12,465
	クヌギ	6.95	188	32	237.51	19,127	76	2,192.54	210,232	582
	広葉樹計	750.34	60,301	193	15,290.28	1,015,783	2,550	60,410.79	4,320,592	13,047
立木地計	5,384.92	1,437,269	21,319	41,373.38	7,303,172	110,901	184,188.96	34,942,870	547,322	
竹林	11.18			388.03			1,797.43			
伐跡	60.49			78.35			276.83			
未立木地	30.58			820.84			4,786.71			
更新困難地	2.70			14.07			142.91			
合計	5,489.87	1,437,269	21,319	42,674.67	7,303,172	110,901	191,192.84	34,942,870	547,322	



単位 面積:ha 材積:m3

市町村		高梁川下流森林計画区			旭川森林計画区			吉井川森林計画区			県計		
区分	面積	材積	成長量	面積	材積	成長量	面積	材積	成長量	面積	材積	成長量	
人 工 林	スギ	9,935.34	3,249,450	52,965	9,398.13	3,398,477	51,290	17,581.14	5,975,397	80,378	36,914.61	12,623,324	184,633
	ヒノキ	31,662.95	6,316,798	188,196	34,855.73	7,145,601	161,923	51,786.35	10,605,840	255,043	118,305.03	24,068,239	605,162
	マツ	6,569.50	1,463,216	28,351	3,788.66	760,602	15,992	5,764.61	1,080,025	22,374	16,122.77	3,303,843	66,717
	他針	127.47	39,392	376	176.80	46,162	364	291.24	80,031	788	595.51	165,585	1,528
	人針計	48,295.26	11,068,856	269,888	48,219.32	11,350,842	229,569	75,423.34	17,741,293	358,583	171,937.92	40,160,991	858,040
	その他広	698.37	31,105	901	715.32	26,925	680	1,469.13	31,282	842	2,882.82	89,312	2,423
	クヌギ	87.54	6,646	151	147.26	5,544	142	131.82	2,812	102	366.62	15,002	395
	人広計	785.91	37,751	1,052	862.58	32,469	822	1,600.95	34,094	944	3,249.44	104,314	2,818
	人工林計	49,081.17	11,106,607	270,940	49,081.90	11,383,311	230,391	77,024.29	17,775,387	359,527	175,187.36	40,265,305	860,858
天 然 林	スギ	1.34	335	4	82.18	31,718	44	76.93	31,147	115	160.45	63,200	163
	ヒノキ												
	マツ	46,999.59	9,297,760	69,972	16,697.83	3,571,270	40,285	20,903.72	3,525,603	53,623	84,601.14	16,394,633	163,880
	他針	19.21	4,174	47	127.87	17,521	518	412.28	41,308	2,127	559.36	63,003	2,692
	天針計	47,020.14	9,302,269	70,023	16,907.88	3,620,509	40,847	21,392.93	3,598,058	55,865	85,320.95	16,520,836	166,735
	その他広	52,381.58	3,987,082	9,295	52,465.41	3,617,906	16,555	62,025.64	3,952,233	25,016	166,872.63	11,557,221	50,866
	クヌギ	1,028.16	107,095	159	1,750.76	173,291	330	864.70	80,598	88	3,643.62	360,984	577
	天広計	53,409.74	4,094,177	9,454	54,216.17	3,791,197	16,885	62,890.34	4,032,831	25,104	170,516.25	11,918,205	51,443
	天然林計	100,429.88	13,396,446	79,477	71,124.05	7,411,706	57,732	84,283.27	7,630,889	80,969	255,837.20	28,439,041	218,178
計	スギ	9,936.68	3,249,785	52,969	9,480.31	3,430,195	51,334	17,658.07	6,006,544	80,493	37,075.06	12,686,524	184,796
	ヒノキ	31,662.95	6,316,798	188,196	34,855.73	7,145,601	161,923	51,786.35	10,605,840	255,043	118,305.03	24,068,239	605,162
	マツ	53,569.09	10,760,976	98,323	20,486.49	4,331,872	56,277	26,668.33	4,605,628	75,997	100,723.91	19,698,476	230,597
	他針	146.68	43,566	423	304.67	63,683	882	703.52	121,339	2,915	1,154.87	228,588	4,220
	針葉樹計	95,315.40	20,371,125	339,911	65,127.20	14,971,351	270,416	96,816.27	21,339,351	414,448	257,258.87	56,681,827	1,024,775
	その他広	53,079.95	4,018,187	10,196	53,180.73	3,644,831	17,235	63,494.77	3,983,515	25,858	169,755.45	11,646,533	53,289
	クヌギ	1,115.70	113,741	310	1,898.02	178,835	472	996.52	83,410	190	4,010.24	375,986	972
	広葉樹計	54,195.65	4,131,928	10,506	55,078.75	3,823,666	17,707	64,491.29	4,066,925	26,048	173,765.69	12,022,519	54,261
立木地計	149,511.05	24,503,053	350,417	120,205.95	18,795,017	288,123	161,307.56	25,406,276	440,496	431,024.56	68,704,346	1,079,036	
竹林	1,565.54			1,587.46			1,959.85			5,112.85			
伐跡	270.29			128.64			173.78			572.71			
未立木地	1,926.43			3,031.95			3,833.67			8,792.05			
更新困難地	64.06			121.35			105.11			290.52			
合計	153,337.37	24,503,053	350,417	125,075.35	18,795,017	288,123	167,379.97	25,406,276	440,496	445,792.69	68,704,346	1,079,036	



岡山県マスコット ももっち