

# 岡山県の森林資源

(平成21年3月31日現在)

平成22年3月

岡山県農林水産部林政課

# 目 次

利用上の注意	-----	1
岡山県の森林資源の概要	-----	2
・ 森林の現況	-----	2
・ 民有林の推移	-----	4
・ 民有林の齢級別人工林森林資源構成表	-----	5
・ 森林計画区別齢級別人工林森林資源構成表	-----	5
・ 市町村別林野率	-----	6
・ 市町村別人工林率	-----	7
表－1 岡山県の森林面積表	-----	8
表－2 市町村別森林面積表	-----	9
表－3 市町村別人工林・天然林面積表	-----	11
表－4 所有形態別森林資源表	-----	13
表－5 地域森林計画対象民有林齢級別森林資源構成表	-----	14
表－6 市町村別地域森林計画対象民有林森林資源構成表	-----	20

# 利用上の注意

## 1 目 的

森林行政の推進に資するため、岡山県の森林資源の現況（平成21年3月31日現在）を地域森林計画樹立資料等により取りまとめた。

## 2 調査資料

民有林については、平成21年における高梁川下流域森林計画、旭川地域森林計画及び吉井川地域森林計画の変更に伴い得られた基礎資料を使用した。

なお、民有林のマツ天然林については、平成20年度に空中写真判読による資源量調査を、備前市、瀬戸内市、赤磐市、和气町において実施し、樹種、林齢等を修正した内容を反映している。なお、今後平成25年度までの6ヶ年間で県内全域を調査する予定である。

国有林のうち林野庁所管に係る国有林については、国有林の地域別の森林計画書による。

その他省庁所管に係る国有林については、2005年農林業センサスを参考とした。

市町村別の総面積については、平成20年全国都道府県市区町村別面積調による。

## 3 主な用語の定義

- (1) 森 林 森林法第2条第1項に規定する森林をいう。
- (2) 立 木 地 無立木地、竹林以外の森林をいう。
- (3) 無立木地 一時的に林木の生立していない林分及び樹冠疎密度が3/10未満の林分をいう。
- (4) 竹 林 森林簿上の区分における竹林をいう。
- (5) クヌギ アベマキを含む。

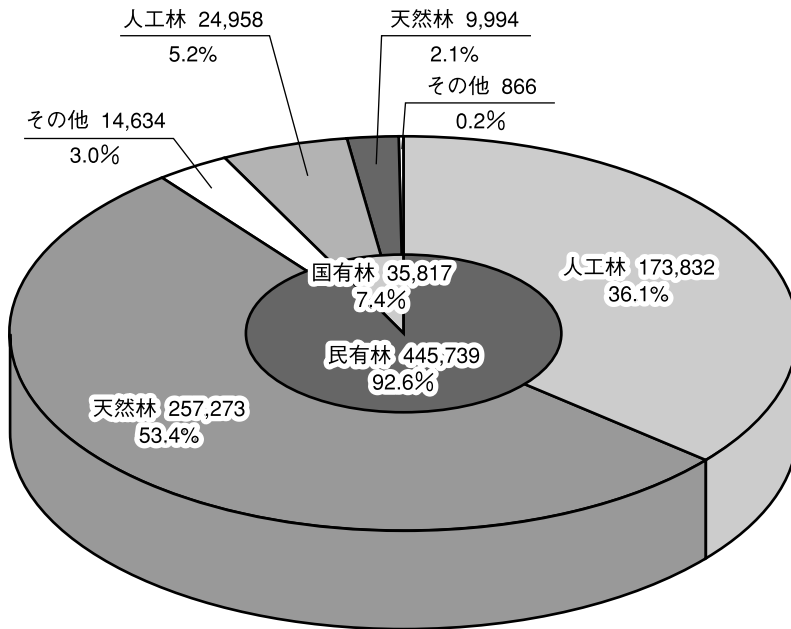
- (6) 人 工 林 植栽または人工播種により成立した林分で目的樹種歩合が50%以上占めるものをいう。ただし次のものは天然林として取り扱う。
  - ア 人工植栽されたクヌギ林等で伐採後萌芽更新された二次林
  - イ アカマツ林等で伐採後、地かき、一部植栽を行った人工補正林
  - ウ 人工造林後、気象条件、自然立地要因等の理由により目的とする樹種の生育状態が悪く、人工林として取り扱うことが不適当な林分
- (7) 天 然 林 人工林以外の立木地をいう。
- (8) 更 新 困 難 地 湿地、風衝地等で林木の更新が著しく困難な森林をいう。
- (9) 林 野 庁 所 管 国 有 林 国有林野法第2条第1項及び第2項に規定する国有林野及び（旧）公有林野等官行造林法第1条の規定に基づく造林地をいう。
- (10) そ の 他 省 庁 所 管 国 有 林 国家行政組織法第3条に定める行政機関（林野庁を除く）の所管する国有林野をいう。
- (11) 民 有 林 国有林以外の森林をいう。
- (12) 公 有 林 県、市町村及び財産区が保有する森林をいう。
- (13) 地域森林計画 対象森林 森林法第5条に基づく地域森林計画の対象とする民有林をいう。
- (14) 地域森林計画 対象外森林 地域森林計画対象森林以外の森林をいう。
- (15) 齢 級 1年生から5年生までを1齢級、6年生から10年生までを2齢級、以下順次5年ごとに括約区分する。ただし101年生以上については一括21齢級で計上した。

## 岡山県の森林資源の概要

### 〔森林の現況〕

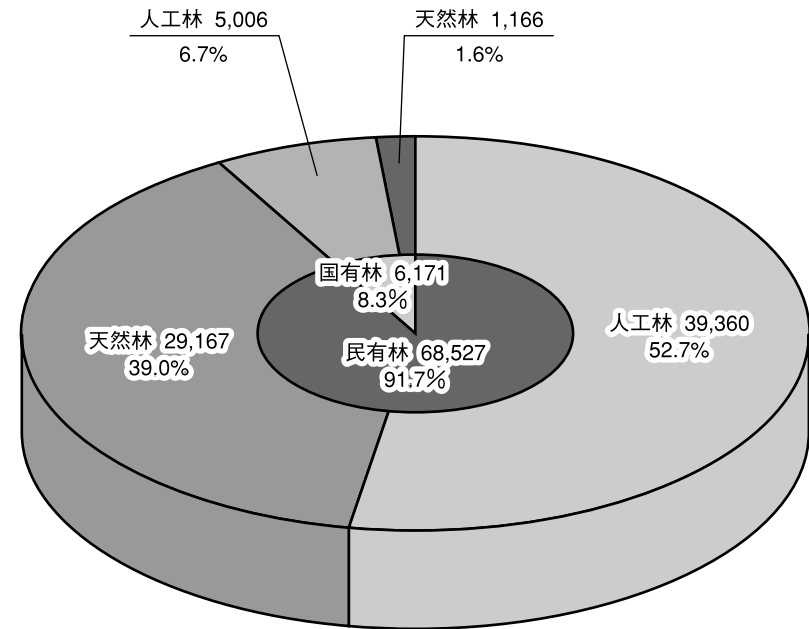
〈 森林面積 〉  
481,556 ha

単位: ha



〈 森林蓄積 〉  
74,698 千m<sup>3</sup>

単位: 千m<sup>3</sup>

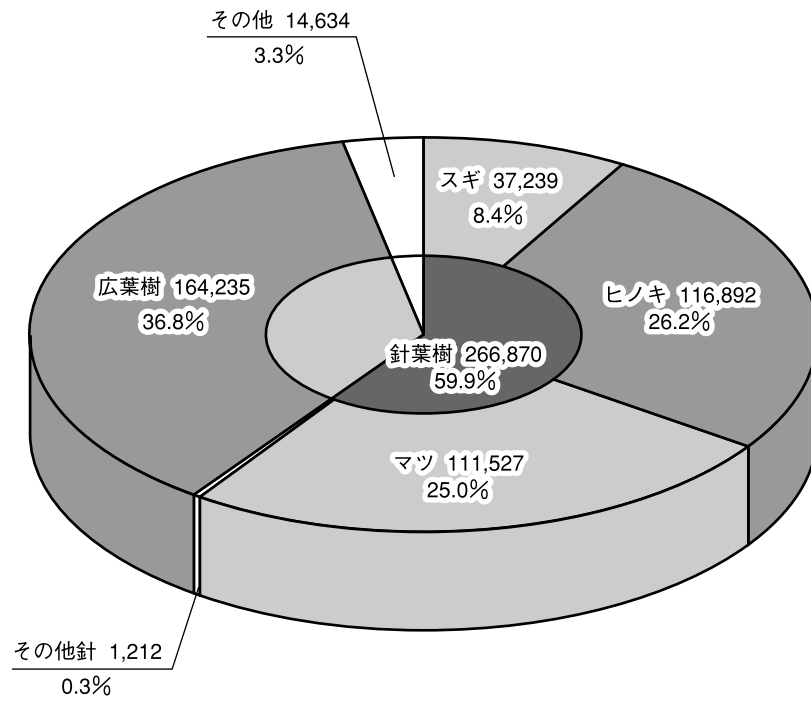


(注) 地域森林計画対象森林及び国有林の地域別の森林計画対象森林のみ。  
四捨五入のため計が合わない場合がある。

〈 民有林面積 〉

445,739 ha

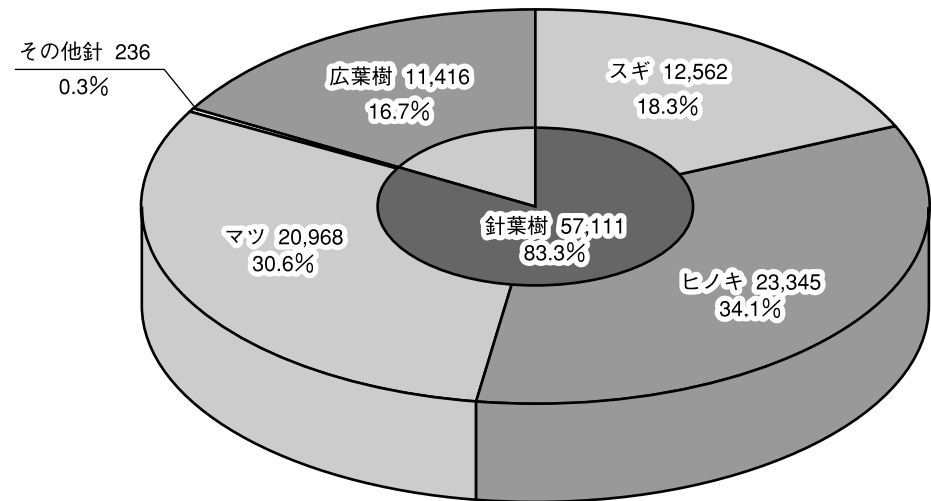
単位:ha



〈 民有林蓄積 〉

68,527 千m<sup>3</sup>

単位:千m<sup>3</sup>

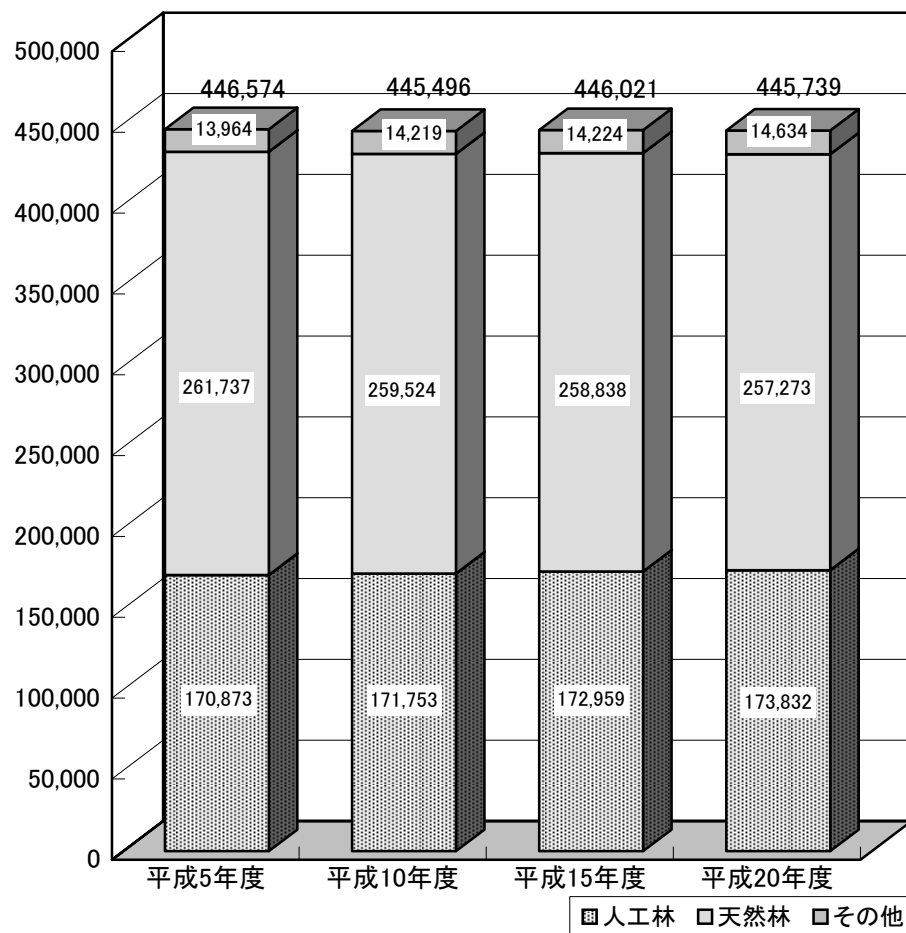


(注) 地域森林計画対象森林のみ。  
四捨五入のため計が合わない場合がある。

# 〔民有林の推移〕

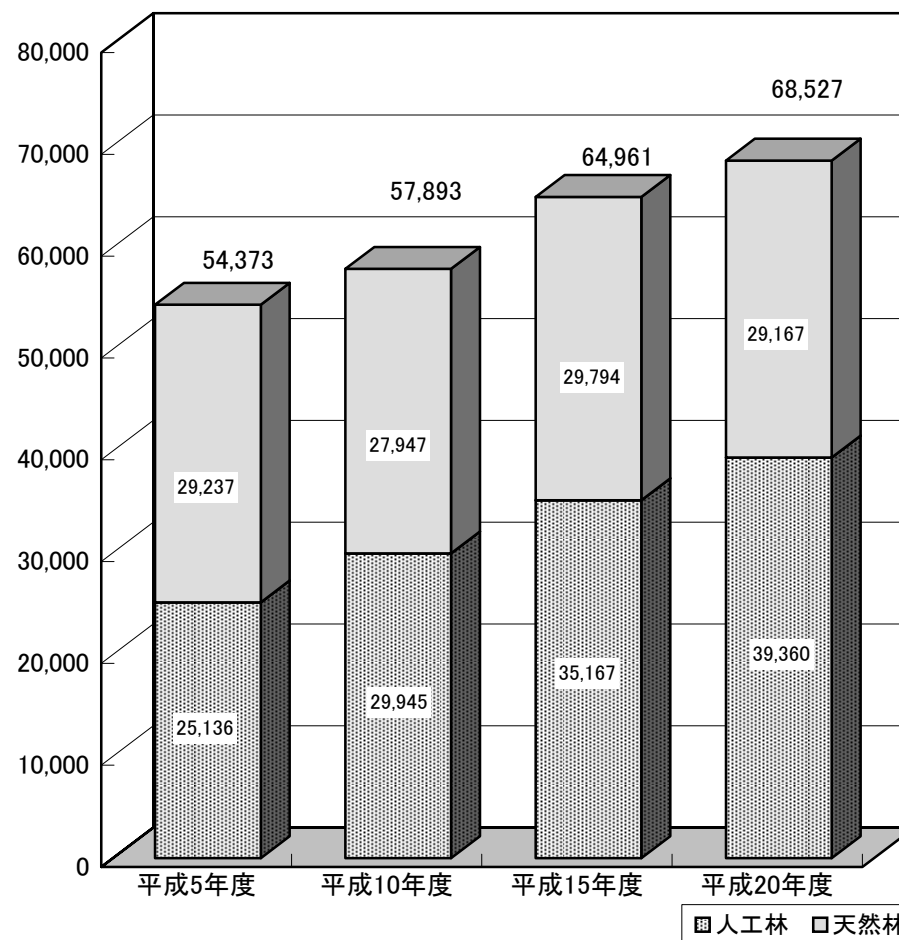
〈面積〉

単位:ha



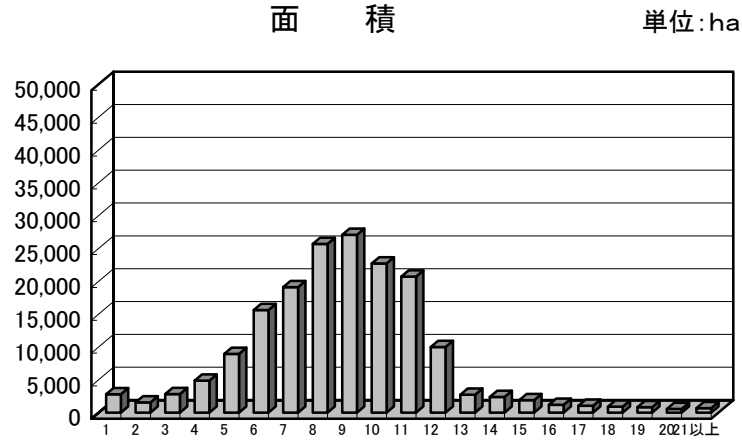
〈蓄積〉

単位:千m3

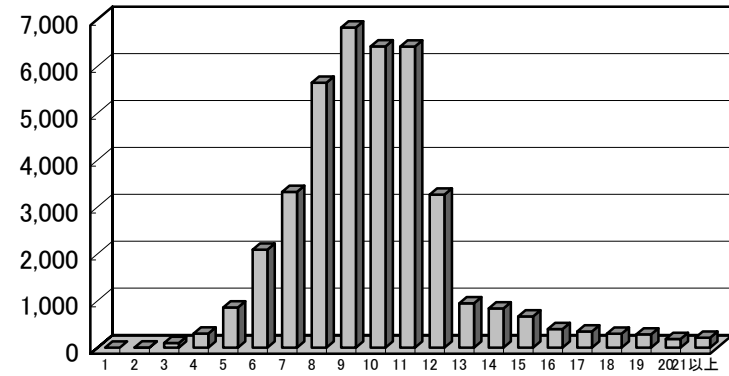


(注) 地域森林計画対象森林のみ。  
四捨五入のため計が合わない場合がある。

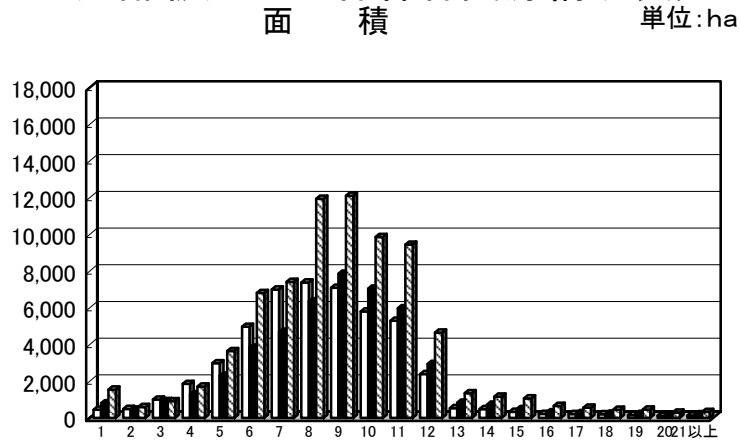
〔民有林の齡級別人工林森林資源構成表〕



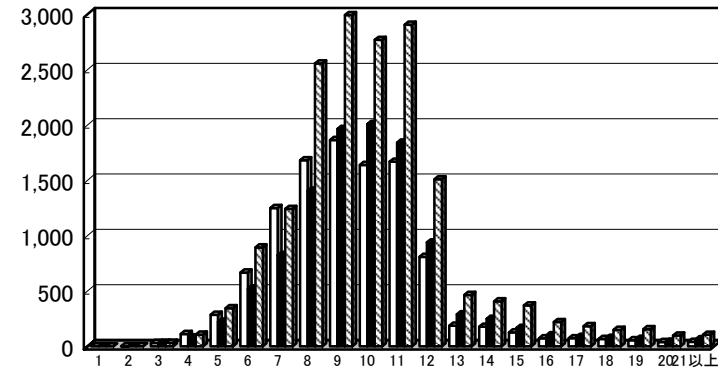
蓄積 単位:千m3



〔森林計画区別齡級別人工林森林資源構成表〕



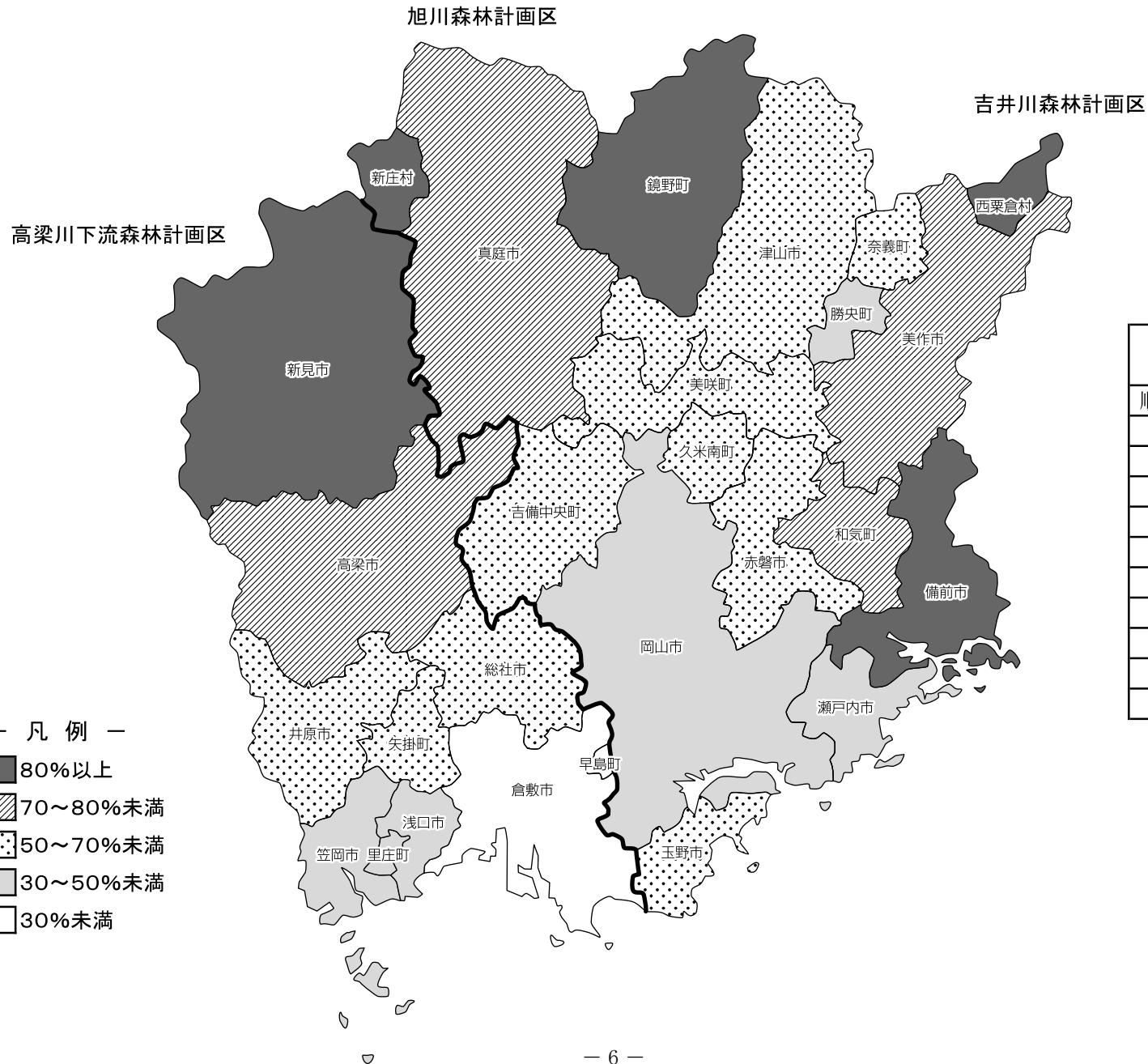
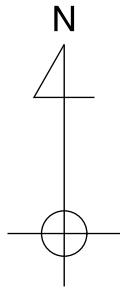
蓄積 単位:千m3



□高梁川下流 ■旭川 ▨吉井川

(注) 地域森林計画対象森林のみ。

# 市町村別林野率



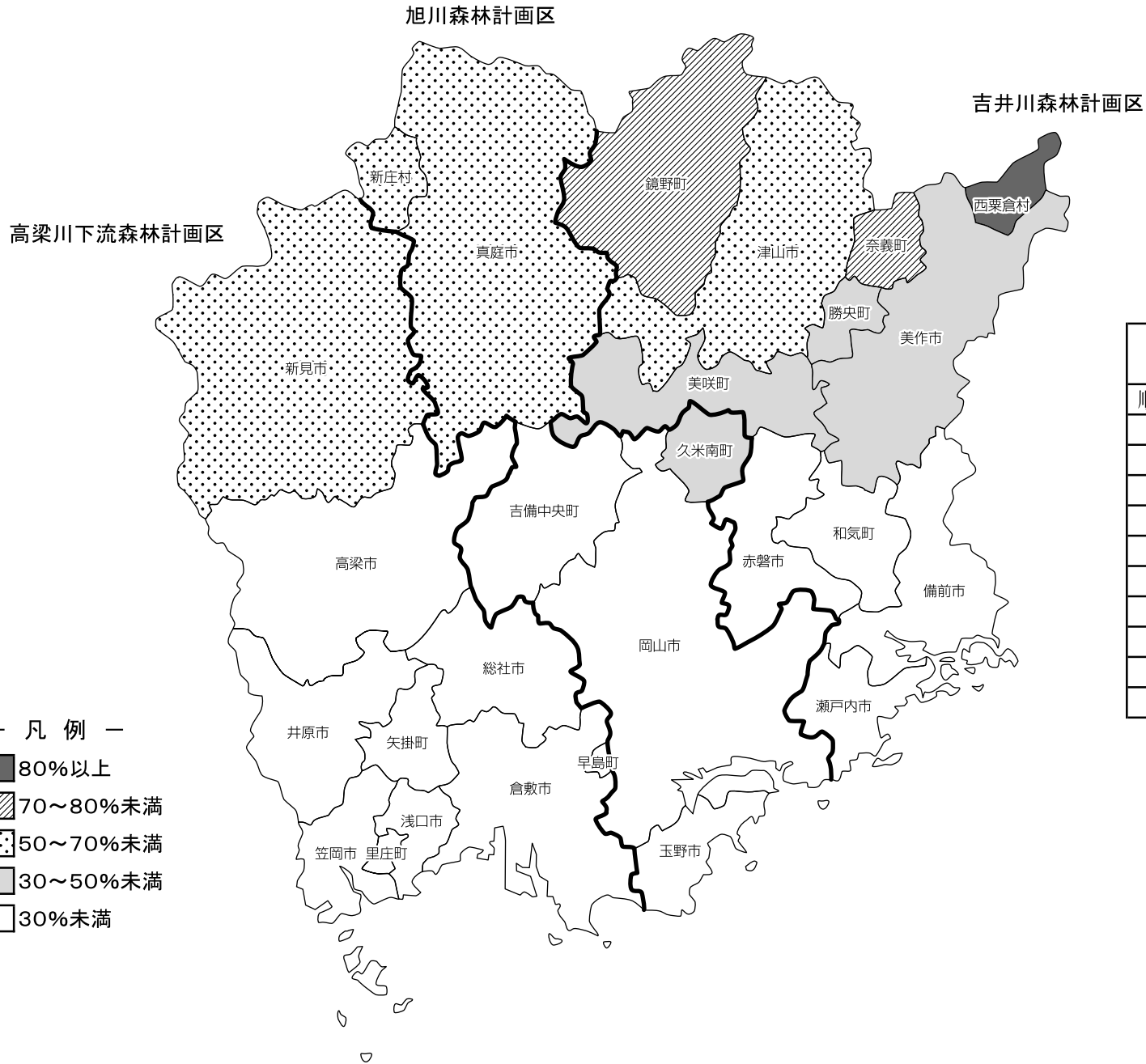
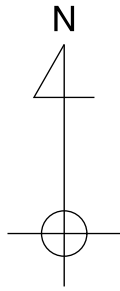
— 凡例 —

- 80%以上
- 70~80%未満
- 50~70%未満
- 30~50%未満
- 30%未満

市町村別林野率(%)		
上位10市町村		
順位	市町村	林野率
1	西粟倉村	94.8
2	新庄村	90.9
3	鏡野町	87.4
4	新見市	86.3
5	備前市	80.1
6	真庭市	79.2
7	高梁市	77.7
8	美作市	76.6
9	和気町	74.9
10	津山市	69.9



# 市町村別人工林率



— 凡例 —

- 80%以上
- 70~80%未満
- 50~70%未満
- 30~50%未満
- 30%未満

市町村別人工林率(%) 上位10市町村		
順位	市町村	人工林率
1	西粟倉村	84.0
2	奈義町	72.6
3	鏡野町	71.3
4	津山市	63.3
5	真庭市	58.6
6	新見市	57.9
7	新庄村	55.9
8	美作市	47.0
9	勝央町	45.7
10	美咲町	37.6

表－1 岡山県の森林面積表

単位 面積:ha

区 分		面 積	備 考
国 有 林	林野庁所管のもの	35,817	地域別の森林計画対象森林 35,817
	その他省庁所管のもの	1,707	
	計	37,524	
民 有 林	公 有 林	県	林政課所管のもの 5,421 他所管のもの 1,031
		市 町 村	35,905
		財 産 区	12,291
		計	54,648
	私 有 林	391,701	
	計	446,349	地域森林計画対象森林 445,739 地域森林計画対象外森林 610
	合 計	483,873	

(注) 四捨五入のため計が合わない場合がある。

表一2 市町村別森林面積表

単位 面積:ha

計画区	県民局	市町村	総面積	森 林 面 積									
				総 数		国 有 林			民 有 林				
				面積	林野率 (%)	計	林野庁所管	その他省庁	計	森林計画対象森林	森林計画対象外森林		
高梁川下流	備中	(倉敷)	倉敷市	35,472	10,045	28.3	85	85		9,961	9,780	180	
			総社市	21,200	13,433	63.4	70	42	28	13,363	13,353	10	
			早島町	761	104	13.7	15		15	89	72	17	
			計	57,433	23,582		169	126	43	23,413	23,206	207	
		(井笠)	笠岡市	13,603	5,074	37.3	55	53	2	5,019	4,954	65	
			井原市	24,336	15,569	64.0				15,569	15,527	43	
			浅口市	6,646	2,923	44.0	69	67	2	2,854	2,815	39	
			里庄町	1,223	388	31.7				388	387	0	
		矢掛町	9,062	5,809	64.1	76	76		5,733	5,726	8		
		計	54,870	29,763		199	195	4	29,564	29,409	154		
	(高梁)	高梁市	54,701	42,529	⑦ 77.7	1,067	1,067		41,462	41,441	21		
		計	54,701	42,529		1,067	1,067		41,462	41,441	21		
	(新見)	新見市	79,327	68,484	④ 86.3	9,175	9,175		59,308	59,294	14		
		計	79,327	68,484		9,175	9,175		59,308	59,294	14		
計画区計			246,331	164,358	66.7	10,611	10,564	47	153,747	153,350	396		
旭川	備前	(岡山)	岡山市	a)	78,991	34,688	43.9	2,546	2,371	175	32,142	32,095	47
			玉野市	a,b)	10,363	5,933	57.3				5,933	5,931	1
			吉備中央町		26,873	18,762	69.8	1,248	1,248		17,514	17,487	26
			計	b,c)	116,940	59,383		3,794	3,619	175	55,589	55,514	75
	美作	(津山)	久米南町		7,860	5,168	65.8	91	91		5,077	5,077	
			計		7,860	5,168		91	91		5,077	5,077	
		(真庭)	真庭市		82,843	65,631	⑥ 79.2	6,950	6,600	350	58,681	58,667	14
			新庄村		6,710	6,101	② 90.9	331	331		5,769	5,769	
			計		89,553	71,732		7,281	6,931	350	64,451	64,436	14
		計画区計			b,c)	214,353	136,283	63.6	11,166	10,641	525	125,117	125,027
吉井川	備前	(岡山)	瀬戸内市		12,553	5,344	42.6	315	106	209	5,028	5,024	5
			計		12,553	5,344		315	106	209	5,028	5,024	5
		(東備)	備前市		25,823	20,680	⑤ 80.1	2,035	2,034	1	18,645	18,637	8
			赤磐市		20,943	13,089	62.5	504	504		12,585	12,561	23
			和気町		14,423	10,808	⑨ 74.9	1,336	1,335	1	9,471	9,465	7
計		61,189	44,576		3,875	3,873	2	40,701	40,663	38			

計 画 区	県 民 局		市 町 村	総 面 積	森 林 面 積							
					総 数		国 有 林			民 有 林		
					面 積	林 野 率 (%)	計	林 野 庁 所 管	そ の 他 省 庁	計	森 林 計 画 対 象 森 林	森 林 計 画 対 象 外 森 林
吉 井 川	美 作	(津山)	津山市	50,636	35,399	⑩ 69.9	3,881	3,679	202	31,519	31,473	46
			鏡野町	41,969	36,668	③ 87.4	4,446	4,446		32,222	32,219	4
			美咲町	23,215	16,085	69.3	773	773		15,311	15,309	3
			計	115,820	88,152		9,100	8,898	202	79,052	79,000	52
	(勝英)	美作市	42,919	32,895	⑧ 76.6	1,100	1,100		31,795	31,777	18	
		勝央町	5,409	2,305	42.6				2,305	2,304	1	
		奈義町	6,954	4,469	64.3	1,356	634	722	3,113	3,104	10	
		西粟倉村	5,793	5,490	① 94.8				5,490	5,490		
	計	61,075	45,159		2,456	1,734	722	42,704	42,674	29		
	計画区計	250,637	183,232	73.1	15,746	14,611	1,135	167,485	167,362	124		
県計			b,c)	711,321	483,873	68.0	37,524	35,817	1,707	446,349	445,739	610
備前県民局計			b,c)	190,682	109,303	57.3	7,985	7,599	386	101,318	101,201	118
岡山地域			b,c)	129,493	64,727	50.0	4,110	3,726	384	60,617	60,537	80
東備地域				61,189	44,576	72.9	3,875	3,873	2	40,701	40,663	38
備中県民局計				246,331	164,358	66.7	10,611	10,564	47	153,747	153,350	396
倉敷地域				57,433	23,582	41.1	169	126	43	23,413	23,206	207
井笠地域				54,870	29,763	54.2	199	195	4	29,564	29,409	154
高梁地域				54,701	42,529	77.7	1,067	1,067		41,462	41,441	21
新見地域				79,327	68,484	86.3	9,175	9,175		59,308	59,294	14
美作県民局計				274,308	210,212	76.6	18,928	17,654	1,274	191,284	191,188	95
津山地域				123,680	93,320	75.5	9,191	8,989	202	84,129	84,077	52
真庭地域				89,553	71,732	80.1	7,281	6,931	350	64,451	64,436	14
勝英地域				61,075	45,159	73.9	2,456	1,734	722	42,704	42,674	29
県計(再計)			b,c)	711,321	483,873	68.0	37,524	35,817	1,707	446,349	445,739	610

- (注) 1. 林野率①～⑩の番号は、市町村別に林野率の高い順に付した番号である。  
2. 四捨五入のため計が合わない場合がある。  
3. 総面積は、平成20年10月1日現在の「全国都道府県市区町村別面積調」(国土交通省国土地理院)による。  
面積の境界未定に関する注意  
a 児島湖(7.13km<sup>2</sup>)は、水面が境界未定のため、岡山市及び玉野市の面積に含まない。  
b 岡山県玉野市と香川県香川郡直島町の境界未定のため推定。  
c 児島湖(7.13km<sup>2</sup>)を含む。

表-3 市町村別人工林・天然林面積表

単位 面積:ha 人工林率:%

計画区	県民局	市町村	総数					国有林					民有林				
			総数	人工林	天然林	その他	人工林率	総数	人工林	天然林	その他	人工林率	総数	人工林	天然林	その他	人工林率
高梁川下流	(倉敷)	倉敷市	9,865	808	8,415	643	8.2	85		81	3		9,780	808	8,333	639	8.3
		総社市	13,395	2,237	10,760	398	16.7	42		41	0		13,353	2,237	10,718	398	16.8
		早島町	72	7	60	6	9.3						72	7	60	6	9.3
		計	23,332	3,052	19,234	1,046		126		123	4		23,206	3,052	19,112	1,043	
	(井笠)	笠岡市	5,007	328	4,417	262	6.6	53		52	1		4,954	328	4,364	262	6.6
		井原市	15,527	2,557	12,412	558	16.5						15,527	2,557	12,412	558	16.5
		浅口市	2,882	88	2,706	88	3.1	67		66	1		2,815	88	2,640	87	3.1
		里庄町	387	18	358	12	4.6						387	18	358	12	4.6
		矢掛町	5,802	948	4,767	86	16.3	76		76	0		5,726	948	4,691	86	16.6
		計	29,605	3,939	24,660	1,006		195		194	1		29,409	3,939	24,466	1,005	
	(高梁)	高梁市	42,508	10,698	31,055	755	25.2	1,067	668	378	22	62.6	41,441	10,030	30,677	733	24.2
		計	42,508	10,698	31,055	755		1,067	668	378	22		41,441	10,030	30,677	733	
	(新見)	新見市	68,470	39,648	27,534	1,288	⑥ 57.9	9,175	7,599	1,335	241	82.8	59,294	32,050	26,199	1,046	54.1
		計	68,470	39,648	27,534	1,288		9,175	7,599	1,335	241		59,294	32,050	26,199	1,046	
計画区計			163,914	57,337	102,483	4,094	35.0	10,564	8,267	2,030	268	78.3	153,350	49,070	100,453	3,827	32.0
旭川	備前(岡山)	岡山市	34,466	5,640	27,269	1,557	16.4	2,371	1,079	1,235	56	45.5	32,095	4,560	26,034	1,500	14.2
		玉野市	5,931	963	4,317	652	16.2						5,931	963	4,317	652	16.2
		吉備中央町	18,736	4,479	13,861	396	23.9	1,248	882	311	55	70.7	17,487	3,597	13,550	341	20.6
		計	59,133	11,081	45,448	2,604		3,619	1,962	1,547	111		55,514	9,120	43,901	2,493	
	美作(真庭)	久米南町	5,168	1,782	3,195	191	34.5	91	50	41	0	54.9	5,077	1,732	3,154	190	34.1
		計	5,168	1,782	3,195	191		91	50	41	0		5,077	1,732	3,154	190	
		真庭市	65,267	38,258	25,124	1,884	⑤ 58.6	6,600	4,377	2,049	174	66.3	58,667	33,881	23,076	1,710	57.8
		新庄村	6,101	3,413	2,377	311	⑦ 55.9	331	295	33	4	88.9	5,769	3,118	2,344	307	54.0
		計	71,367	41,671	27,502	2,195		6,931	4,672	2,082	177		64,436	36,999	25,420	2,017	
		計画区計	135,669	54,535	76,144	4,990	40.2	10,641	6,684	3,669	289	62.8	125,027	47,851	72,475	4,701	38.3
吉井川	(岡山)	瀬戸内市	5,130	819	4,066	244	16.0	106	44	60	2	41.3	5,024	775	4,006	242	15.4
		計	5,130	819	4,066	244		106	44	60	2		5,024	775	4,006	242	
	(東備)	備前市	20,671	3,924	16,399	348	19.0	2,034	383	1,610	40	18.9	18,637	3,540	14,789	308	19.0
		赤磐市	13,065	2,432	10,086	547	18.6	504	131	360	12	26.1	12,561	2,301	9,726	535	18.3
		和気町	10,800	1,452	9,128	220	13.4	1,335	397	910	29	29.7	9,465	1,055	8,218	191	11.2
計	44,536	7,809	35,612	1,115		3,873	912	2,880	81		40,663	6,897	32,732	1,034			

計 画 区	県民局		市 町 村	総 数					国 有 林					民 有 林				
				総数	人工林	天然林	その他	人工林率	総数	人工林	天然林	その他	人工林率	総数	人工林	天然林	その他	人工林率
吉 井 川	美 作	(津山)	津山市	35,152	22,262	11,661	1,229	④ 63.3	3,679	3,138	486	54	85.3	31,473	19,124	11,175	1,174	60.8
			鏡野町	36,665	26,157	8,785	1,723	③ 71.3	4,446	3,840	496	110	86.4	32,219	22,316	8,289	1,613	69.3
			美咲町	16,082	6,039	9,299	744	⑩ 37.6	773	559	204	10	72.3	15,309	5,480	9,095	733	35.8
			計	87,898	54,457	29,746	3,696		8,898	7,537	1,186	175		79,000	46,920	28,559	3,521	
	(勝英)	美作市	32,877	15,453	16,486	938	⑧ 47.0	1,100	993	81	26	90.3	31,777	14,459	16,406	912	45.5	
		勝央町	2,304	1,054	1,191	59	⑨ 45.7						2,304	1,054	1,191	59	45.7	
		奈義町	3,738	2,713	766	259	② 72.6	634	521	88	25	82.2	3,104	2,192	678	234	70.6	
		西粟倉村	5,490	4,613	771	105	① 84.0						5,490	4,613	771	105	84.0	
	計	44,408	23,833	19,215	1,361		1,734	1,515	169	51		42,674	22,318	19,046	1,310			
	計 画 区 計			181,973	86,918	88,639	6,416	47.8	14,611	10,008	4,295	309	68.5	167,362	76,911	84,344	6,107	46.0
県 計			481,556	198,790	267,267	15,500	41.3	35,817	24,958	9,994	866	69.7	445,739	173,832	257,273	14,634	39.0	
備 前	県 民 局 計		108,799	19,710	85,126	3,963	18.1	7,599	2,917	4,487	195	38.4	101,201	16,792	80,640	3,769	16.6	
	岡山地域		64,263	11,901	49,514	2,848	18.5	3,726	2,006	1,607	113	53.8	60,537	9,895	47,907	2,735	16.3	
	東備地域		44,536	7,809	35,612	1,115	17.5	3,873	912	2,880	81	23.5	40,663	6,897	32,732	1,034	17.0	
備 中	県 民 局 計		163,914	57,337	102,483	4,094	35.0	10,564	8,267	2,030	268	78.3	153,350	49,070	100,453	3,827	32.0	
	倉敷地域		23,332	3,052	19,234	1,046	13.1	126		123	4		23,206	3,052	19,112	1,043	13.2	
	井笠地域		29,605	3,939	24,660	1,006	13.3	195		194	1		29,409	3,939	24,466	1,005	13.4	
	高梁地域		42,508	10,698	31,055	755	25.2	1,067	668	378	22	62.6	41,441	10,030	30,677	733	24.2	
	新見地域		68,470	39,648	27,534	1,288	57.9	9,175	7,599	1,335	241	82.8	59,294	32,050	26,199	1,046	54.1	
美 作	県 民 局 計		208,842	121,743	79,657	7,442	58.3	17,654	13,774	3,477	403	78.0	191,188	107,970	76,180	7,038	56.5	
	津山地域		93,067	56,240	32,940	3,886	60.4	8,989	7,587	1,227	175	84.4	84,077	48,653	31,714	3,711	57.9	
	真庭地域		71,367	41,671	27,502	2,195	58.4	6,931	4,672	2,082	177	67.4	64,436	36,999	25,420	2,017	57.4	
	勝英地域		44,408	23,833	19,215	1,361	53.7	1,734	1,515	169	51	87.3	42,674	22,318	19,046	1,310	52.3	
県 計 (再 計)			481,556	198,790	267,267	15,500	41.3	35,817	24,958	9,994	866	69.7	445,739	173,832	257,273	14,634	39.0	

(注) 1. 人工林率①～⑩の番号は、市町村別に人工林率の高い順に付した番号である。

2. 四捨五入のため計が合わない場合がある。

3. その他には、竹林、無立木地、更新困難地を含む。

4. 国有林の地域別の森林計画対象森林及び地域森林計画対象森林のみ。

表-4 所有形態別森林資源表

単位 面積:ha 材積:千m3

区 分		総 数	立 木 地									無立木地		
			総 数			人 工 林			天 然 林					
			総 数	針葉樹	広葉樹	総 数	針葉樹	広葉樹	総 数	針葉樹	広葉樹			
国 有 林	面積	35,817	34,951	26,528	8,423	24,958	23,250	1,707	9,994	3,278	6,716	866		
	材積	6,171	6,171	5,240	931	5,006	4,819	186	1,166	421	745	—		
民 有 林	都道府県	面積	6,452	6,339	5,189	1,150	4,768	4,756	11	1,571	432	1,139	113	
		材積	1,481	1,481	1,394	87	1,313	1,312	1	168	81	87	—	
	市町村	面積	35,905	34,140	22,396	11,744	16,725	16,307	418	17,415	6,089	11,326	1,765	
		材積	6,023	6,023	5,191	832	4,179	4,161	18	1,844	1,031	814	—	
	財産区	面積	12,291	11,853	8,524	3,329	4,201	4,056	145	7,652	4,467	3,185	438	
		材積	1,733	1,733	1,526	207	831	823	7	902	703	199	—	
	小 計	面積	54,648	52,332	36,109	16,223	25,694	25,120	574	26,638	10,989	15,649	2,316	
		材積	9,237	9,237	8,111	1,126	6,323	6,297	26	2,914	1,815	1,100	—	
	有 林	公 社 有 林	面積	25,140	24,969	24,345	624	23,963	23,942	21	1,006	402	603	172
			材積	4,103	4,103	4,061	42	3,969	3,968	1	134	93	41	—
		機 構 有 林	面積	5,989	5,970	5,739	231	5,727	5,670	57	243	70	174	19
			材積	1,130	1,130	1,118	12	1,107	1,106	0	24	12	12	—
		会 社 有 林	面積	23,198	22,224	12,724	9,500	7,467	7,204	263	14,757	5,520	9,237	974
			材積	3,471	3,471	2,856	614	1,889	1,880	9	1,581	976	605	—
		そ の 他	面積	38,149	36,661	22,630	14,031	12,483	12,115	368	24,178	10,515	13,663	1,487
			材積	5,495	5,495	4,562	933	2,786	2,772	14	2,709	1,790	919	—
		個 人 有 林	面積	298,615	288,949	165,323	123,626	98,498	96,666	1,832	190,451	68,656	121,795	9,666
			材積	45,091	45,091	36,402	8,689	23,287	23,226	61	21,804	13,176	8,628	—
小 計		面積	391,091	378,773	230,761	148,012	148,138	145,598	2,540	230,635	85,163	145,472	12,318	
		材積	59,290	59,290	48,999	10,290	33,038	32,953	85	26,252	16,046	10,206	—	
民 有 林 計	面積	445,739	431,105	266,870	164,235	173,832	170,718	3,114	257,273	96,152	161,121	14,634		
	材積	68,527	68,527	57,111	11,416	39,360	39,249	111	29,167	17,861	11,305	—		
総 数	面積	481,556	466,056	293,398	172,658	198,790	193,968	4,821	267,267	99,430	167,837	15,500		
	材積	74,698	74,698	62,351	12,347	44,366	44,069	297	30,332	18,282	12,050	—		

(注) 1. 国有林については国有林の地域別の森林計画対象森林のみ、民有林については地域森林計画対象森林のみを示す。  
 2. 無立木地には竹林、伐採跡地、未立木地及び更新困難地を含み、国有林においては林地以外の土地を含む。  
 3. 四捨五入のため計は合わない場合がある。

表－5 地域森林計画対象民有林齢級別森林資源構成表

単位 面積:ha 材積:m3

区 分	総 数			1 齢 級			2 齢 級			3 齢 級		
	面 積	材 積	成 長 量	面 積	材 積	成 長 量	面 積	材 積	成 長 量	面 積	材 積	成 長 量
人 工 林	スギ	37,079.05	12,498,815	192,395	92.51		77.00			60.83	2,990	427
	ヒノキ	116,892.39	23,344,504	615,234	1,731.37		1,184.22			2,477.04	85,638	12,181
	マツ	16,149.45	3,241,489	69,624	35.31		108.42			9.17	379	43
	他 針	597.30	164,633	1,617	0.92		0.20			0.12	5	1
	人針計	170,718.19	39,249,441	878,870	1,860.11		1,369.84			2,547.16	89,012	12,652
	その他広	2,797.19	96,416	2,110	799.56		153.40	2,029	393	273.70	6,887	596
	クヌギ	316.68	14,350	360	130.36		16.71	381	68	6.63	291	23
	人広計	3,113.87	110,766	2,470	929.92		170.11	2,410	461	280.33	7,178	619
	人工林計	173,832.06	39,360,207	881,340	2,790.03		1,539.95	2,410	461	2,827.49	96,190	13,271
天 然 林	スギ	159.92	63,133	162	0.52							
	ヒノキ											
	マツ	95,377.58	17,726,710	191,216			113.69			31.64	949	95
	他 針	614.47	71,218	3,147			21.00			0.36	13	2
	天針計	96,151.97	17,861,061	194,525	0.52		134.69			32.00	962	97
	その他広	157,470.33	10,945,208	47,230	34.65		156.95	1,837	389	306.70	8,627	663
	クヌギ	3,650.72	360,260	619	0.59					0.05	1	
	天広計	161,121.05	11,305,468	47,849	35.24		156.95	1,837	389	306.75	8,628	663
	天然林計	257,273.02	29,166,529	242,374	35.76		291.64	1,837	389	338.75	9,590	760
計	スギ	37,238.97	12,561,948	192,557	93.03		77.00			60.83	2,990	427
	ヒノキ	116,892.39	23,344,504	615,234	1,731.37		1,184.22			2,477.04	85,638	12,181
	マツ	111,527.03	20,968,199	260,840	35.31		222.11			40.81	1,328	138
	他 針	1,211.77	235,851	4,764	0.92		21.20			0.48	18	3
	針葉樹計	266,870.16	57,110,502	1,073,395	1,860.63		1,504.53			2,579.16	89,974	12,749
	その他広	160,267.52	11,041,624	49,340	834.21		310.35	3,866	782	580.40	15,514	1,259
	クヌギ	3,967.40	374,610	979	130.95		16.71	381	68	6.68	292	23
	広葉樹計	164,234.92	11,416,234	50,319	965.16		327.06	4,247	850	587.08	15,806	1,282
立木地計	431,105.08	68,526,736	1,123,714	2,825.79		1,831.59	4,247	850	3,166.24	105,780	14,031	
竹 林	5,063.06											
伐 跡	574.67											
未立木地	8,705.43											
更新困難地	290.86											
合 計	445,739.10											



単位 面積:ha 材積:m3

区 分	4 齢 級			5 齢 級			6 齢 級			7 齢 級			
	面 積	材 積	成 長 量	面 積	材 積	成 長 量	面 積	材 積	成 長 量	面 積	材 積	成 長 量	
人 工 林	スギ	246.97	18,930	1,814	516.80	67,650	4,885	978.22	174,219	9,406	1,423.72	318,312	13,624
	ヒノキ	4,340.09	270,842	27,252	7,924.16	761,789	56,546	14,138.49	1,880,066	109,392	17,006.29	2,943,908	126,066
	マツ	50.02	1,744	140	229.65	10,249	656	275.29	18,247	960	497.30	46,931	1,920
	他 針	1.58	93	8	11.69	840	59	5.94	537	35	2.19	371	16
	人針計	4,638.66	291,609	29,214	8,682.30	840,528	62,146	15,397.94	2,073,069	119,793	18,929.50	3,309,522	141,626
	その他広	198.65	6,587	353	178.42	7,746	252	170.15	9,043	237	157.92	7,515	110
	クヌギ	18.76	1,105	49	70.58	5,467	142	31.89	2,875	58	11.55	1,070	16
	人広計	217.41	7,692	402	249.00	13,213	394	202.04	11,918	295	169.47	8,585	126
	人工林計	4,856.07	299,301	29,616	8,931.30	853,741	62,540	15,599.98	2,084,987	120,088	19,098.97	3,318,107	141,752
天 然 林	スギ										0.14	28	2
	ヒノキ												
	マツ	87.37	3,794	333	259.30	13,862	931	9,792.76	576,891	33,560	1,887.77	182,205	7,571
	他 針	0.03	1		0.27	24	2	367.63	32,262	2,084	31.87	4,307	176
	天針計	87.40	3,795	333	259.57	13,886	933	10,160.39	609,153	35,644	1,919.78	186,540	7,749
	その他広	1,302.74	50,323	2,530	2,641.01	119,945	3,797	14,708.91	646,443	17,959	5,687.20	340,617	4,431
	クヌギ	9.88	543	22	49.86	3,449	104	63.94	5,220	101	42.87	3,873	45
	天広計	1,312.62	50,866	2,552	2,690.87	123,394	3,901	14,772.85	651,663	18,060	5,730.07	344,490	4,476
	天然林計	1,400.02	54,661	2,885	2,950.44	137,280	4,834	24,933.24	1,260,816	53,704	7,649.85	531,030	12,225
計	スギ	246.97	18,930	1,814	516.80	67,650	4,885	978.22	174,219	9,406	1,423.86	318,340	13,626
	ヒノキ	4,340.09	270,842	27,252	7,924.16	761,789	56,546	14,138.49	1,880,066	109,392	17,006.29	2,943,908	126,066
	マツ	137.39	5,538	473	488.95	24,111	1,587	10,068.05	595,138	34,520	2,385.07	229,136	9,491
	他 針	1.61	94	8	11.96	864	61	373.57	32,799	2,119	34.06	4,678	192
	針葉樹計	4,726.06	295,404	29,547	8,941.87	854,414	63,079	25,558.33	2,682,222	155,437	20,849.28	3,496,062	149,375
	その他広	1,501.39	56,910	2,883	2,819.43	127,691	4,049	14,879.06	655,486	18,196	5,845.12	348,132	4,541
	クヌギ	28.64	1,648	71	120.44	8,916	246	95.83	8,095	159	54.42	4,943	61
	広葉樹計	1,530.03	58,558	2,954	2,939.87	136,607	4,295	14,974.89	663,581	18,355	5,899.54	353,075	4,602
立木地計	6,256.09	353,962	32,501	11,881.74	991,021	67,374	40,533.22	3,345,803	173,792	26,748.82	3,849,137	153,977	

単位 面積:ha 材積:m3

区 分	8 齢 級			9 齢 級			10 齢 級			11 齢 級			
	面 積	材 積	成 長 量	面 積	材 積	成 長 量	面 積	材 積	成 長 量	面 積	材 積	成 長 量	
人 工 林	スギ	4,001.15	1,118,507	33,259	6,546.66	2,058,470	45,977	6,592.15	2,309,508	37,045	7,236.15	2,710,804	29,963
	ヒノキ	18,735.97	4,026,152	128,230	14,247.47	3,468,066	70,025	11,712.07	3,136,216	44,349	11,830.32	3,343,999	29,562
	マツ	2,842.46	494,429	16,345	5,979.56	1,271,838	29,684	4,111.45	929,016	15,610	1,237.79	295,202	3,348
	他 針	2.66	624	19	40.95	9,002	187	115.98	30,448	470	170.11	50,175	455
	人 針 計	25,582.24	5,639,712	177,853	26,814.64	6,807,376	145,873	22,531.65	6,405,188	97,474	20,474.37	6,400,180	63,328
	その他広	85.47	5,173	45	235.70	14,144	78	164.94	11,529	19	225.46	14,820	21
	クヌギ	2.08	230	2	2.06	226	1	2.24	248	1	7.64	737	
	人 広 計	87.55	5,403	47	237.76	14,370	79	167.18	11,777	20	233.10	15,557	21
	人工林計	25,669.79	5,645,115	177,900	27,052.40	6,821,746	145,952	22,698.83	6,416,965	97,494	20,707.47	6,415,737	63,349
天 然 林	スギ	0.72	106	4	1.14	338	7	0.52	175	2	3.58	1,278	15
	ヒノキ												
	マツ	4,405.18	543,289	17,808	6,363.35	1,060,260	26,085	9,643.42	1,798,662	31,223	13,226.41	2,696,068	31,514
	他 針	93.61	14,394	524	61.69	10,393	285	11.63	2,510	50	4.31	1,022	11
	天 針 計	4,499.51	557,789	18,336	6,426.18	1,070,991	26,377	9,655.57	1,801,347	31,275	13,234.30	2,698,368	31,540
	その他広	10,558.62	697,608	5,183	14,307.41	988,868	3,980	21,093.32	1,526,971	3,038	27,952.53	2,075,398	3,331
	クヌギ	81.35	7,649	64	238.34	22,930	70	563.07	55,610	72	920.72	93,489	102
	天 広 計	10,639.97	705,257	5,247	14,545.75	1,011,798	4,050	21,656.39	1,582,581	3,110	28,873.25	2,168,887	3,433
	天然林計	15,139.48	1,263,046	23,583	20,971.93	2,082,789	30,427	31,311.96	3,383,928	34,385	42,107.55	4,867,255	34,973
計	スギ	4,001.87	1,118,613	33,263	6,547.80	2,058,808	45,984	6,592.67	2,309,683	37,047	7,239.73	2,712,082	29,978
	ヒノキ	18,735.97	4,026,152	128,230	14,247.47	3,468,066	70,025	11,712.07	3,136,216	44,349	11,830.32	3,343,999	29,562
	マツ	7,247.64	1,037,718	34,153	12,342.91	2,332,098	55,769	13,754.87	2,727,678	46,833	14,464.20	2,991,270	34,862
	他 針	96.27	15,018	543	102.64	19,395	472	127.61	32,958	520	174.42	51,197	466
	針葉樹計	30,081.75	6,197,501	196,189	33,240.82	7,878,367	172,250	32,187.22	8,206,535	128,749	33,708.67	9,098,548	94,868
	その他広	10,644.09	702,781	5,228	14,543.11	1,003,012	4,058	21,258.26	1,538,500	3,057	28,177.99	2,090,218	3,352
	クヌギ	83.43	7,879	66	240.40	23,156	71	565.31	55,858	73	928.36	94,226	102
	広葉樹計	10,727.52	710,660	5,294	14,783.51	1,026,168	4,129	21,823.57	1,594,358	3,130	29,106.35	2,184,444	3,454
立木地計	40,809.27	6,908,161	201,483	48,024.33	8,904,535	176,379	54,010.79	9,800,893	131,879	62,815.02	11,282,992	98,322	

単位 面積:ha 材積:m3

区 分	12 齢 級			13 齢 級			14 齢 級			15 齢 級			
	面 積	材 積	成 長 量	面 積	材 積	成 長 量	面 積	材 積	成 長 量	面 積	材 積	成 長 量	
人 工 林	ス ギ	4,032.63	1,573,963	11,277	1,295.37	525,987	1,934	1,136.95	469,554	881	784.96	328,835	598
	ヒノキ	5,295.09	1,546,973	8,963	1,282.08	386,664	1,050	1,134.70	346,032	364	1,032.01	318,744	403
	マ ツ	363.43	79,352	641	101.36	25,045	114	67.45	14,646	40	33.60	8,307	18
	他 針	172.45	50,076	315	9.29	2,557	6	10.89	3,221	4	23.12	8,178	17
	人 針 計	9,863.60	3,250,364	21,196	2,688.10	940,253	3,104	2,349.99	833,453	1,289	1,873.69	664,064	1,036
	その他広	103.77	6,962	4	20.07	1,510	1	14.30	1,297		6.36	448	
	クヌギ	8.79	905		3.95	425		2.14	260		0.68	62	
	人 広 計	112.56	7,867	4	24.02	1,935	1	16.44	1,557		7.04	510	
	人工林計	9,976.16	3,258,231	21,200	2,712.12	942,188	3,105	2,366.43	835,010	1,289	1,880.73	664,574	1,036
天 然 林	ス ギ				0.02	8							
	ヒノキ												
	マ ツ	13,684.15	2,937,450	22,675	8,675.46	1,926,289	8,268	5,765.70	1,317,494	3,030	4,249.90	981,303	2,089
	他 針	2.87	860	4	1.50	353	2	3.10	716	1	2.62	850	2
	天 針 計	13,687.02	2,938,310	22,679	8,676.98	1,926,650	8,270	5,768.80	1,318,210	3,031	4,252.52	982,153	2,091
	その他広	25,824.22	1,936,873	1,009	15,057.54	1,148,068	286	7,705.13	598,395	184	4,194.31	333,921	142
	クヌギ	690.71	70,377	30	592.62	58,832	5	277.02	26,727	3	82.04	7,881	
	天 広 計	26,514.93	2,007,250	1,039	15,650.16	1,206,900	291	7,982.15	625,122	187	4,276.35	341,802	142
	天然林計	40,201.95	4,945,560	23,718	24,327.14	3,133,550	8,561	13,750.95	1,943,332	3,218	8,528.87	1,323,955	2,233
計	ス ギ	4,032.63	1,573,963	11,277	1,295.39	525,995	1,934	1,136.95	469,554	881	784.96	328,835	598
	ヒノキ	5,295.09	1,546,973	8,963	1,282.08	386,664	1,050	1,134.70	346,032	364	1,032.01	318,744	403
	マ ツ	14,047.58	3,016,802	23,316	8,776.82	1,951,334	8,382	5,833.15	1,332,140	3,070	4,283.50	989,610	2,107
	他 針	175.32	50,936	319	10.79	2,910	8	13.99	3,937	5	25.74	9,028	19
	針葉樹計	23,550.62	6,188,674	43,875	11,365.08	2,866,903	11,374	8,118.79	2,151,663	4,320	6,126.21	1,646,217	3,127
	その他広	25,927.99	1,943,835	1,013	15,077.61	1,149,578	287	7,719.43	599,692	184	4,200.67	334,369	142
	クヌギ	699.50	71,282	30	596.57	59,257	5	279.16	26,987	3	82.72	7,943	
	広葉樹計	26,627.49	2,015,117	1,043	15,674.18	1,208,835	292	7,998.59	626,679	187	4,283.39	342,312	142
立木地計	50,178.11	8,203,791	44,918	27,039.26	4,075,738	11,666	16,117.38	2,778,342	4,507	10,409.60	1,988,529	3,269	

単位 面積:ha 材積:m3

区 分	16 齢 級			17 齢 級			18 齢 級			19 齢 級			
	面 積	材 積	成 長 量	面 積	材 積	成 長 量	面 積	材 積	成 長 量	面 積	材 積	成 長 量	
人 工 林	ス ギ	428.96	174,353	283	360.91	146,645	226	351.08	140,119	217	373.53	149,507	274
	ヒノキ	662.50	200,173	218	623.09	185,720	201	492.00	146,458	156	429.11	124,764	113
	マ ツ	65.16	14,936	42	38.17	8,378	23	38.39	8,106	17	19.30	4,487	8
	他 針	11.88	3,588	11	9.27	2,678	6	3.44	944	4	3.97	1,113	3
	人 針 計	1,168.50	393,050	554	1,031.44	343,421	456	884.91	295,627	394	825.91	279,871	398
	その他広	6.58	528	1	0.40	30		0.49	30		0.49	41	
	クヌギ	0.31	36		0.11	12		0.08	6				
	人 広 計	6.89	564	1	0.51	42		0.57	36		0.49	41	
	人工林計	1,175.39	393,614	555	1,031.95	343,463	456	885.48	295,663	394	826.40	279,912	398
天 然 林	ス ギ				0.28	108		6.22	2,505	7	7.30	2,942	8
	ヒノキ												
	マ ツ	3,200.98	739,880	1,635	3,248.06	713,550	1,218	2,998.64	646,333	1,059	2,446.70	524,691	788
	他 針	0.71	175		0.40	140		0.67	205		2.85	956	3
	天 針 計	3,201.69	740,055	1,635	3,248.74	713,798	1,218	3,005.53	649,043	1,066	2,456.85	528,589	799
	その他広	2,738.30	212,610	121	1,165.72	95,550	62	628.75	47,402	30	347.96	26,690	12
	クヌギ	25.27	2,519	1	7.86	744		2.23	219		1.02	103	
	天 広 計	2,763.57	215,129	122	1,173.58	96,294	62	630.98	47,621	30	348.98	26,793	12
	天然林計	5,965.26	955,184	1,757	4,422.32	810,092	1,280	3,636.51	696,664	1,096	2,805.83	555,382	811
計	ス ギ	428.96	174,353	283	361.19	146,753	226	357.30	142,624	224	380.83	152,449	282
	ヒノキ	662.50	200,173	218	623.09	185,720	201	492.00	146,458	156	429.11	124,764	113
	マ ツ	3,266.14	754,816	1,677	3,286.23	721,928	1,241	3,037.03	654,439	1,076	2,466.00	529,178	796
	他 針	12.59	3,763	11	9.67	2,818	6	4.11	1,149	4	6.82	2,069	6
	針葉樹計	4,370.19	1,133,105	2,189	4,280.18	1,057,219	1,674	3,890.44	944,670	1,460	3,282.76	808,460	1,197
	その他広	2,744.88	213,138	122	1,166.12	95,580	62	629.24	47,432	30	348.45	26,731	12
	クヌギ	25.58	2,555	1	7.97	756		2.31	225		1.02	103	
	広葉樹計	2,770.46	215,693	123	1,174.09	96,336	62	631.55	47,657	30	349.47	26,834	12
立木地計	7,140.65	1,348,798	2,312	5,454.27	1,153,555	1,736	4,521.99	992,327	1,490	3,632.23	835,294	1,209	

単位 面積:ha 材積:m3

区 分	20 齢 級			21 齢 級 以 上			
	面 積	材 積	成 長 量	面 積	材 積	成 長 量	
人 工 林	ス ギ	254.86	99,867	159	287.64	110,595	146
	ヒノキ	273.27	79,114	75	341.05	93,186	88
	マ ツ	13.06	2,655	4	33.11	7,542	11
	他 針				0.65	183	1
	人 針 計	541.19	181,636	238	662.45	211,506	246
	その他広	0.78	55		0.58	42	
	クヌギ	0.12	14				
	人 広 計	0.90	69		0.58	42	
	人工林計	542.09	181,705	238	663.03	211,548	246
天 然 林	ス ギ	35.95	14,108	38	103.53	41,537	79
	ヒノキ						
	マ ツ	2,285.85	460,132	604	3,011.25	603,608	730
	他 針	1.75	509		5.60	1,528	1
	天 針 計	2,323.55	474,749	642	3,120.38	646,673	810
	その他広	202.11	14,075	3	856.25	74,987	80
	クヌギ	0.16	15		1.12	79	
	天 広 計	202.27	14,090	3	857.37	75,066	80
	天然林計	2,525.82	488,839	645	3,977.75	721,739	890
計	ス ギ	290.81	113,975	197	391.17	152,132	225
	ヒノキ	273.27	79,114	75	341.05	93,186	88
	マ ツ	2,298.91	462,787	608	3,044.36	611,150	741
	他 針	1.75	509		6.25	1,711	2
	針葉樹計	2,864.74	656,385	880	3,782.83	858,179	1,056
	その他広	202.89	14,130	3	856.83	75,029	80
	クヌギ	0.28	29		1.12	79	
	広葉樹計	203.17	14,159	3	857.95	75,108	80
立木地計	3,067.91	670,544	883	4,640.78	933,287	1,136	

表－6 市町村別地域森林計画対象民有林森林資源構成表

単位 面積:ha 材積:m3

市町村		岡 山 市											
		計			(旧岡山市)			(旧御津町)			(旧建部町)		
区	分	面積	材積	成長量	面積	材積	成長量	面積	材積	成長量	面積	材積	成長量
人工林	スギ	206.20	64,924	1,013	22.15	5,898	73	89.52	28,257	554	82.58	27,974	347
	ヒノキ	3,272.44	550,292	20,684	413.00	63,948	2,574	1,621.88	295,231	12,054	1,185.98	183,334	5,782
	マツ	945.45	167,237	4,169	290.48	35,104	865	138.50	23,252	669	420.32	91,923	2,185
	他針	8.90	1,179	49	6.53	702	37				2.37	477	12
	人針計	4,432.99	783,632	25,915	732.16	105,652	3,549	1,849.90	346,740	13,277	1,691.25	303,708	8,326
	その他広	120.20	4,348	181	57.67	2,349	78	38.22	1,257	75	20.56	562	26
	クヌギ	7.14	383	12	2.47	127	5	2.07	111	4	2.60	145	3
	人広計	127.34	4,731	193	60.14	2,476	83	40.29	1,368	79	23.16	707	29
	人工林計	4,560.33	788,363	26,108	792.30	108,128	3,632	1,890.19	348,108	13,356	1,714.41	304,415	8,355
天然林	スギ												
	ヒノキ												
	マツ	11,115.28	1,961,177	32,818	6,568.29	972,826	18,226	1,530.85	294,117	4,744	1,831.12	478,325	6,288
	他針	176.60	26,857	909	176.15	26,754	907				0.45	103	2
	天針計	11,291.88	1,988,034	33,727	6,744.44	999,580	19,133	1,530.85	294,117	4,744	1,831.57	478,428	6,290
	その他広	14,428.88	942,851	3,766	7,030.32	448,754	1,624	3,684.31	260,047	1,430	2,302.25	146,264	388
	クヌギ	313.34	22,646	25	165.53	12,370	11				20.06	1,420	1
	天広計	14,742.22	965,497	3,791	7,195.85	461,124	1,635	3,684.31	260,047	1,430	2,322.31	147,684	389
天然林計	26,034.10	2,953,531	37,518	13,940.29	1,460,704	20,768	5,215.16	554,164	6,174	4,153.88	626,112	6,679	
計	スギ	206.20	64,924	1,013	22.15	5,898	73	89.52	28,257	554	82.58	27,974	347
	ヒノキ	3,272.44	550,292	20,684	413.00	63,948	2,574	1,621.88	295,231	12,054	1,185.98	183,334	5,782
	マツ	12,060.73	2,128,414	36,987	6,858.77	1,007,930	19,091	1,669.35	317,369	5,413	2,251.44	570,248	8,473
	他針	185.50	28,036	958	182.68	27,456	944				2.82	580	14
	針葉樹計	15,724.87	2,771,666	59,642	7,476.60	1,105,232	22,682	3,380.75	640,857	18,021	3,522.82	782,136	14,616
	その他広	14,549.08	947,199	3,947	7,087.99	451,103	1,702	3,722.53	261,304	1,505	2,322.81	146,826	414
	クヌギ	320.48	23,029	37	168.00	12,497	16	2.07	111	4	22.66	1,565	4
	広葉樹計	14,869.56	970,228	3,984	7,255.99	463,600	1,718	3,724.60	261,415	1,509	2,345.47	148,391	418
立木地計	30,594.43	3,741,894	63,626	14,732.59	1,568,832	24,400	7,105.35	902,272	19,530	5,868.29	930,527	15,034	
竹林	855.34			465.02			156.16			119.84			
伐跡	4.30			1.52			0.57			1.01			
未立木地	631.91			417.22			122.68			39.95			
更新困難地	8.77			4.28			2.14			2.35			
合計	32,094.75	3,741,894	63,626	15,620.63	1,568,832	24,400	7,386.90	902,272	19,530	6,031.44	930,527	15,034	

単位 面積:ha 材積:m3

市町村		岡 山 市						玉 野 市			瀬 戸 内 市		
		(旧瀬戸町)			(旧灘崎町)						計		
区 分		面 積	材 積	成 長 量	面 積	材 積	成 長 量	面 積	材 積	成 長 量	面 積	材 積	成 長 量
人 工 林	スギ	7.07	1,728	29	4.88	1,067	10	5.52	680	19	1.94	463	2
	ヒノキ	37.72	5,425	198	13.86	2,354	76	133.89	15,700	728	347.53	38,405	1,918
	マツ	74.78	12,055	348	21.37	4,903	102	365.88	28,618	885	390.27	34,331	928
	他 針							1.15	69	5	1.61	242	7
	人針計	119.57	19,208	575	40.11	8,324	188	506.44	45,067	1,637	741.35	73,441	2,855
	その他広	2.78	126	2	0.97	54		456.41	23,781	260	33.87	1,369	40
	クヌギ										0.22	6	
	人広計	2.78	126	2	0.97	54		456.41	23,781	260	34.09	1,375	40
	人工林計	122.35	19,334	577	41.08	8,378	188	962.85	68,848	1,897	775.44	74,816	2,895
天 然 林	スギ												
	ヒノキ												
	マツ	1,102.61	198,693	3,220	82.41	17,216	340	1,780.41	156,539	2,162	1,088.59	62,089	3,114
	他 針							1.20	102	7	382.84	33,377	2,037
	天針計	1,102.61	198,693	3,220	82.41	17,216	340	1,781.61	156,641	2,169	1,471.43	95,466	5,151
	その他広	779.76	46,787	245	632.24	40,999	79	2,524.77	149,420	937	2,476.10	124,314	1,464
	クヌギ	97.40	6,649	12	30.35	2,207	1	10.52	762	1	58.77	4,038	2
	天広計	877.16	53,436	257	662.59	43,206	80	2,535.29	150,182	938	2,534.87	128,352	1,466
	天然林計	1,979.77	252,129	3,477	745.00	60,422	420	4,316.90	306,823	3,107	4,006.30	223,818	6,617
計	スギ	7.07	1,728	29	4.88	1,067	10	5.52	680	19	1.94	463	2
	ヒノキ	37.72	5,425	198	13.86	2,354	76	133.89	15,700	728	347.53	38,405	1,918
	マツ	1,177.39	210,748	3,568	103.78	22,119	442	2,146.29	185,157	3,047	1,478.86	96,420	4,042
	他 針							2.35	171	12	384.45	33,619	2,044
	針葉樹計	1,222.18	217,901	3,795	122.52	25,540	528	2,288.05	201,708	3,806	2,212.78	168,907	8,006
	その他広	782.54	46,913	247	633.21	41,053	79	2,981.18	173,201	1,197	2,509.97	125,683	1,504
	クヌギ	97.40	6,649	12	30.35	2,207	1	10.52	762	1	58.99	4,044	2
	広葉樹計	879.94	53,562	259	663.56	43,260	80	2,991.70	173,963	1,198	2,568.96	129,727	1,506
立木地計	2,102.12	271,463	4,054	786.08	68,800	608	5,279.75	375,671	5,004	4,781.74	298,634	9,512	
竹 林	44.46			69.86			97.41			129.83			
伐 跡	1.20												
未立木地	45.90			6.16			543.43			85.11			
更新困難地							10.90			26.99			
合 計	2,193.68	271,463	4,054	862.10	68,800	608	5,931.49	375,671	5,004	5,023.67	298,634	9,512	

単位 面積:ha 材積:m3

市町村		瀬戸内市									吉備中央町		
		(旧牛窓町)			(旧邑久町)			(旧長船町)			計		
区分	面積	材積	成長量	面積	材積	成長量	面積	材積	成長量	面積	材積	成長量	
人工林	スギ	0.14	15	1	1.17	217	1	0.63	231		312.18	98,781	1,341
	ヒノキ	51.20	6,115	278	233.84	25,542	1,293	62.49	6,748	347	2,716.76	567,427	14,938
	マツ	7.50	1,158	35	236.20	18,137	421	146.57	15,036	472	544.70	77,927	1,835
	他針	0.19	8	1	1.42	234	6				0.23	75	1
	人針計	59.03	7,296	315	472.63	44,130	1,721	209.69	22,015	819	3,573.87	744,210	18,115
	その他広	8.19	205	10	22.72	1,036	26	2.96	128	4	21.43	1,296	16
	クヌギ	0.22	6								1.42	16	
	人広計	8.41	211	10	22.72	1,036	26	2.96	128	4	22.85	1,312	16
	人工林計	67.44	7,507	325	495.35	45,166	1,747	212.65	22,143	823	3,596.72	745,522	18,131
天然林	スギ										0.20	45	1
	ヒノキ												
	マツ	232.31	13,584	702	584.56	29,051	1,395	271.72	19,454	1,017	8,527.27	1,364,747	13,049
	他針	57.44	4,841	273	210.87	18,711	1,123	114.53	9,825	641	4.06	895	6
	天針計	289.75	18,425	975	795.43	47,762	2,518	386.25	29,279	1,658	8,531.53	1,365,687	13,056
	その他広	457.95	21,057	264	1,338.29	68,011	766	679.86	35,246	434	4,952.62	369,731	783
	クヌギ	8.54	501	1	50.06	3,526	1	0.17	11		65.81	5,532	3
	天広計	466.49	21,558	265	1,388.35	71,537	767	680.03	35,257	434	5,018.43	375,263	786
	天然林計	756.24	39,983	1,240	2,183.78	119,299	3,285	1,066.28	64,536	2,092	13,549.96	1,740,950	13,842
計	スギ	0.14	15	1	1.17	217	1	0.63	231		312.38	98,826	1,342
	ヒノキ	51.20	6,115	278	233.84	25,542	1,293	62.49	6,748	347	2,716.76	567,427	14,938
	マツ	239.81	14,742	737	820.76	47,188	1,816	418.29	34,490	1,489	9,071.97	1,442,674	14,884
	他針	57.63	4,849	274	212.29	18,945	1,129	114.53	9,825	641	4.29	970	7
	針葉樹計	348.78	25,721	1,290	1,268.06	91,892	4,239	595.94	51,294	2,477	12,105.40	2,109,897	31,171
	その他広	466.14	21,262	274	1,361.01	69,047	792	682.82	35,374	438	4,974.05	371,027	799
	クヌギ	8.76	507	1	50.06	3,526	1	0.17	11		67.23	5,548	3
	広葉樹計	474.90	21,769	275	1,411.07	72,573	793	682.99	35,385	438	5,041.28	376,575	802
立木地計	823.68	47,490	1,565	2,679.13	164,465	5,032	1,278.93	86,679	2,915	17,146.68	2,486,472	31,973	
竹林	24.91			66.40			38.52			176.23			
伐跡										5.60			
未立木地	18.44			31.52			35.15			157.85			
更新困難地				26.97			0.02			1.13			
合計	867.03	47,490	1,565	2,804.02	164,465	5,032	1,352.62	86,679	2,915	17,487.49	2,486,472	31,973	



単位 面積:ha 材積:m3

市町村		吉備中央町						備前県民局(岡山地域)計			備前市		
		(旧加茂川町)			(旧賀陽町)						計		
区分		面積	材積	成長量	面積	材積	成長量	面積	材積	成長量	面積	材積	成長量
人工林	スギ	270.97	90,966	1,217	41.21	7,815	124	525.84	164,848	2,375	96.66	27,827	420
	ヒノキ	2,059.96	474,148	12,625	656.80	93,279	2,313	6,470.62	1,171,824	38,268	1,876.11	317,821	11,803
	マツ	276.07	50,343	1,337	268.63	27,584	498	2,246.30	308,113	7,817	1,300.47	158,334	4,642
	他針	0.23	75	1				11.89	1,565	62	10.14	1,022	47
	人針計	2,607.23	615,532	15,180	966.64	128,678	2,935	9,254.65	1,646,350	48,522	3,283.38	505,004	16,912
	その他広	10.97	574	8	10.46	722	8	631.91	30,794	497	256.93	13,336	218
	クヌギ	1.28	5		0.14	11		8.78	405	12	0.01		
	人広計	12.25	579	8	10.60	733	8	640.69	31,199	509	256.94	13,336	218
	人工林計	2,619.48	616,111	15,188	977.24	129,411	2,943	9,895.34	1,677,549	49,031	3,540.32	518,340	17,130
天然林	スギ				0.20	45	1	0.20	45	1			
	ヒノキ												
	マツ	2,751.22	673,835	7,991	5,776.05	690,912	5,058	22,511.55	3,544,552	51,143	3,851.08	195,011	11,124
	他針	0.08	33		3.98	862	6	564.70	61,231	2,959	4.69	1,391	8
	天針計	2,751.30	673,868	7,991	5,780.23	691,819	5,065	23,076.45	3,605,828	54,103	3,855.77	196,402	11,132
	その他広	3,660.43	281,329	643	1,292.19	88,402	140	24,382.37	1,586,316	6,950	10,932.45	572,431	8,027
	クヌギ	1.44	107		64.37	5,425	3	448.44	32,978	31	0.36	25	
	天広計	3,661.87	281,436	643	1,356.56	93,827	143	24,830.81	1,619,294	6,981	10,932.81	572,456	8,027
天然林計	6,413.17	955,304	8,634	7,136.79	785,646	5,208	47,907.26	5,225,122	61,084	14,788.58	768,858	19,159	
計	スギ	270.97	90,966	1,217	41.41	7,860	125	526.04	164,893	2,376	96.66	27,827	420
	ヒノキ	2,059.96	474,148	12,625	656.80	93,279	2,313	6,470.62	1,171,824	38,268	1,876.11	317,821	11,803
	マツ	3,027.29	724,178	9,328	6,044.68	718,496	5,556	24,757.85	3,852,665	58,960	5,151.55	353,345	15,766
	他針	0.31	108	1	3.98	862	6	576.59	62,796	3,021	14.83	2,413	55
	針葉樹計	5,358.53	1,289,400	23,171	6,746.87	820,497	8,000	32,331.10	5,252,178	102,625	7,139.15	701,406	28,044
	その他広	3,671.40	281,903	651	1,302.65	89,124	148	25,014.28	1,617,110	7,447	11,189.38	585,767	8,245
	クヌギ	2.72	112		64.51	5,436	3	457.22	33,383	43	0.37	25	
	広葉樹計	3,674.12	282,015	651	1,367.16	94,560	151	25,471.50	1,650,493	7,490	11,189.75	585,792	8,245
立木地計	9,032.65	1,571,415	23,822	8,114.03	915,057	8,151	57,802.60	6,902,671	110,115	18,328.90	1,287,198	36,289	
竹林	117.97			58.26			1,258.81			81.07			
伐跡	4.68			0.92			9.90			9.16			
未立木地	98.73			59.12			1,418.30			198.82			
更新困難地	0.64			0.49			47.79			18.91			
合計	9,254.67	1,571,415	23,822	8,232.82	915,057	8,151	60,537.40	6,902,671	110,115	18,636.86	1,287,198	36,289	

単位 面積:ha 材積:m3

市町村		備前市									赤磐市		
		(旧備前市)			(旧日生町)			(旧吉永町)			計		
区分		面積	材積	成長量	面積	材積	成長量	面積	材積	成長量	面積	材積	成長量
人工林	スギ	19.36	5,382	80	0.05	9		77.25	22,436	340	59.39	16,586	275
	ヒノキ	272.34	41,400	1,519	52.83	4,703	297	1,550.94	271,718	9,987	1,665.75	251,822	10,325
	マツ	547.06	51,799	1,394	143.39	6,412	270	610.02	100,123	2,978	524.86	89,657	2,404
	他針	7.86	569	35	1.20	151	10	1.08	302	2	2.74	880	7
	人針計	846.62	99,150	3,028	197.47	11,275	577	2,239.29	394,579	13,307	2,252.74	358,945	13,011
	その他広	210.61	11,636	153	26.33	1,037	41	19.99	663	24	46.75	1,814	55
	クヌギ	0.01									1.54	62	4
	人広計	210.62	11,636	153	26.33	1,037	41	19.99	663	24	48.29	1,876	59
	人工林計	1,057.24	110,786	3,181	223.80	12,312	618	2,259.28	395,242	13,331	2,301.03	360,821	13,070
天然林	スギ										0.46	126	4
	ヒノキ												
	マツ	2,650.92	128,386	7,413	550.35	19,477	1,122	649.81	47,148	2,589	2,483.58	200,810	9,848
	他針	0.62	80	2				4.07	1,311	6	2.26	238	15
	天針計	2,651.54	128,466	7,415	550.35	19,477	1,122	653.88	48,459	2,595	2,486.30	201,174	9,867
	その他広	5,602.14	270,906	4,264	1,184.90	47,290	1,157	4,145.41	254,235	2,606	7,190.93	400,062	4,884
	クヌギ	0.13	10		0.23	15					48.39	3,473	2
	天広計	5,602.27	270,916	4,264	1,185.13	47,305	1,157	4,145.41	254,235	2,606	7,239.32	403,535	4,886
	天然林計	8,253.81	399,382	11,679	1,735.48	66,782	2,279	4,799.29	302,694	5,201	9,725.62	604,709	14,753
計	スギ	19.36	5,382	80	0.05	9		77.25	22,436	340	59.85	16,712	279
	ヒノキ	272.34	41,400	1,519	52.83	4,703	297	1,550.94	271,718	9,987	1,665.75	251,822	10,325
	マツ	3,197.98	180,185	8,807	693.74	25,889	1,392	1,259.83	147,271	5,567	3,008.44	290,467	12,252
	他針	8.48	649	37	1.20	151	10	5.15	1,613	8	5.00	1,118	22
	針葉樹計	3,498.16	227,616	10,443	747.82	30,752	1,699	2,893.17	443,038	15,902	4,739.04	560,119	22,878
	その他広	5,812.75	282,542	4,417	1,211.23	48,327	1,198	4,165.40	254,898	2,630	7,237.68	401,876	4,939
	クヌギ	0.14	10		0.23	15					49.93	3,535	6
	広葉樹計	5,812.89	282,552	4,417	1,211.46	48,342	1,198	4,165.40	254,898	2,630	7,287.61	405,411	4,945
立木地計	9,311.05	510,168	14,860	1,959.28	79,094	2,897	7,058.57	697,936	18,532	12,026.65	965,530	27,823	
竹林	47.60			6.41			27.06			261.24			
伐跡	1.33						7.83			3.25			
未立木地	87.54			56.61			54.67			268.35			
更新困難地	3.21			10.04			5.66			1.90			
合計	9,450.73	510,168	14,860	2,032.34	79,094	2,897	7,153.79	697,936	18,532	12,561.39	965,530	27,823	

単位 面積:ha 材積:m3

市町村		赤 磐 市											
		(旧山陽町)			(旧赤坂町)			(旧熊山町)			(旧吉井町)		
区 分	面 積	材 積	成 長 量	面 積	材 積	成 長 量	面 積	材 積	成 長 量	面 積	材 積	成 長 量	
人 工 林	スギ	3.16	684	9	2.96	672	11	3.16	555	4	50.11	14,675	251
	ヒノキ	141.49	21,064	971	348.11	52,456	2,417	40.03	5,159	213	1,136.12	173,143	6,724
	マツ	77.08	13,753	334	145.60	19,371	595	34.03	4,956	151	268.15	51,577	1,324
	他 針	0.85	228	4							1.89	652	3
	人針計	222.58	35,729	1,318	496.67	72,499	3,023	77.22	10,670	368	1,456.27	240,047	8,302
	その他広	3.34	201	1	13.93	520	20	4.50	231	1	24.98	862	33
	クヌギ										1.54	62	4
	人広計	3.34	201	1	13.93	520	20	4.50	231	1	26.52	924	37
	人工林計	225.92	35,930	1,319	510.60	73,019	3,043	81.72	10,901	369	1,482.79	240,971	8,339
天 然 林	スギ										0.46	126	4
	ヒノキ												
	マツ	314.82	23,381	1,224	472.92	34,034	1,690	736.44	51,205	2,760	959.40	92,190	4,174
	他 針				0.10	28					2.16	210	15
	天針計	314.82	23,381	1,224	473.02	34,062	1,690	736.44	51,205	2,760	962.02	92,526	4,193
	その他広	664.42	38,825	363	1,523.96	83,626	1,204	1,508.96	73,811	1,203	3,493.59	203,800	2,114
	クヌギ	2.84	223		5.46	431		10.49	729		29.60	2,090	2
	天広計	667.26	39,048	363	1,529.42	84,057	1,204	1,519.45	74,540	1,203	3,523.19	205,890	2,116
	天然林計	982.08	62,429	1,587	2,002.44	118,119	2,894	2,255.89	125,745	3,963	4,485.21	298,416	6,309
計	スギ	3.16	684	9	2.96	672	11	3.16	555	4	50.57	14,801	255
	ヒノキ	141.49	21,064	971	348.11	52,456	2,417	40.03	5,159	213	1,136.12	173,143	6,724
	マツ	391.90	37,134	1,558	618.52	53,405	2,285	770.47	56,161	2,911	1,227.55	143,767	5,498
	他 針	0.85	228	4	0.10	28					4.05	862	18
	針葉樹計	537.40	59,110	2,542	969.69	106,561	4,713	813.66	61,875	3,128	2,418.29	332,573	12,495
	その他広	667.76	39,026	364	1,537.89	84,146	1,224	1,513.46	74,042	1,204	3,518.57	204,662	2,147
	クヌギ	2.84	223		5.46	431		10.49	729		31.14	2,152	6
	広葉樹計	670.60	39,249	364	1,543.35	84,577	1,224	1,523.95	74,771	1,204	3,549.71	206,814	2,153
立木地計	1,208.00	98,359	2,906	2,513.04	191,138	5,937	2,337.61	136,646	4,332	5,968.00	539,387	14,648	
竹 林	41.50			58.96			56.68			104.10			
伐 跡							3.04			0.21			
未立木地	58.60			42.09			78.25			89.41			
更新困難地				0.04			1.08			0.78			
合 計	1,308.10	98,359	2,906	2,614.13	191,138	5,937	2,476.66	136,646	4,332	6,162.50	539,387	14,648	

単位 面積:ha 材積:m3

市町村		和 気 町									備前県民局(東備地域) 計		
		計			(旧佐伯町)			(旧和気町)					
区 分		面 積	材 積	成 長 量	面 積	材 積	成 長 量	面 積	材 積	成 長 量	面 積	材 積	成 長 量
人 工 林	スギ	26.26	6,184	108	9.94	2,765	30	16.32	3,419	78	182.31	50,597	803
	ヒノキ	604.48	104,856	3,863	323.04	57,356	2,162	281.44	47,500	1,701	4,146.34	674,499	25,991
	マツ	376.74	55,298	1,513	206.07	29,993	887	170.67	25,305	626	2,202.07	303,289	8,559
	他 針										12.88	1,902	54
	人針計	1,007.48	166,338	5,484	539.05	90,114	3,079	468.43	76,224	2,405	6,543.60	1,030,287	35,407
	その他広	48.01	2,074	45	9.18	389	7	38.83	1,685	38	351.69	17,224	318
	クヌギ										1.55	62	4
	人広計	48.01	2,074	45	9.18	389	7	38.83	1,685	38	353.24	17,286	322
	人工林計	1,055.49	168,412	5,529	548.23	90,503	3,086	507.26	77,909	2,443	6,896.84	1,047,573	35,729
天 然 林	スギ										0.46	126	4
	ヒノキ												
	マツ	2,315.00	151,493	7,720	786.64	67,187	3,105	1,528.36	84,306	4,615	8,649.66	547,314	28,692
	他 針	13.98	1,685	97	0.50	43	3	13.48	1,642	94	20.93	3,314	120
	天針計	2,328.98	153,178	7,817	787.14	67,230	3,108	1,541.84	85,948	4,709	8,671.05	550,754	28,816
	その他広	5,689.32	335,369	4,446	2,351.13	149,681	1,661	3,338.19	185,688	2,785	23,812.70	1,307,862	17,357
	クヌギ	199.83	15,245	41	199.83	15,245	41				248.58	18,743	43
	天広計	5,889.15	350,614	4,487	2,550.96	164,926	1,702	3,338.19	185,688	2,785	24,061.28	1,326,605	17,400
	天然林計	8,218.13	503,792	12,304	3,338.10	232,156	4,810	4,880.03	271,636	7,494	32,732.33	1,877,359	46,216
計	スギ	26.26	6,184	108	9.94	2,765	30	16.32	3,419	78	182.77	50,723	807
	ヒノキ	604.48	104,856	3,863	323.04	57,356	2,162	281.44	47,500	1,701	4,146.34	674,499	25,991
	マツ	2,691.74	206,791	9,233	992.71	97,180	3,992	1,699.03	109,611	5,241	10,851.73	850,603	37,251
	他 針	13.98	1,685	97	0.50	43	3	13.48	1,642	94	33.81	5,216	174
	針葉樹計	3,336.46	319,516	13,301	1,326.19	157,344	6,187	2,010.27	162,172	7,114	15,214.65	1,581,041	64,223
	その他広	5,737.33	337,443	4,491	2,360.31	150,070	1,668	3,377.02	187,373	2,823	24,164.39	1,325,086	17,675
	クヌギ	199.83	15,245	41	199.83	15,245	41				250.13	18,805	47
	広葉樹計	5,937.16	352,688	4,532	2,560.14	165,315	1,709	3,377.02	187,373	2,823	24,414.52	1,343,891	17,722
立木地計	9,273.62	672,204	17,833	3,886.33	322,659	7,896	5,387.29	349,545	9,937	39,629.17	2,924,932	81,945	
竹 林	98.16			57.92			40.24			440.47			
伐 跡	3.28			0.75			2.53			15.69			
未立木地	74.91			39.88			35.03			542.08			
更新困難地	14.95			1.46			13.49			35.76			
合 計	9,464.92	672,204	17,833	3,986.34	322,659	7,896	5,478.58	349,545	9,937	40,663.17	2,924,932	81,945	

単位 面積:ha 材積:m3

市町村		備前県民局計			倉敷市								
					計			(旧倉敷市)			(旧船穂町)		
区分	面積	材積	成長量	面積	材積	成長量	面積	材積	成長量	面積	材積	成長量	
人 工 林	スギ	708.15	215,445	3,178	9.66	1,379	42	5.55	793	25			
	ヒノキ	10,616.96	1,846,323	64,259	166.65	19,878	864	75.33	9,898	389	1.37	193	
	マツ	4,448.37	611,402	16,376	502.02	36,141	918	409.23	26,470	733			
	他針	24.77	3,467	116	1.25	112	6	1.25	112	6			
	人針計	15,798.25	2,676,637	83,929	679.58	57,510	1,830	491.36	37,273	1,153	1.37	193	
	その他広	983.60	48,018	815	126.78	7,015	32	126.64	7,008	32			
	クヌギ	10.33	467	16	1.46	122							
	人工林計	16,792.18	2,725,122	84,760	807.82	64,647	1,862	618.00	44,281	1,185	1.37	193	
天 然 林	スギ	0.66	171	5									
	ヒノキ												
	マツ	31,161.21	4,091,866	79,835	5,503.64	588,113	7,470	4,234.70	425,333	5,798	42.71	5,440	
	他針	585.63	64,545	3,079	0.17	32		0.11	15				
	天針計	31,747.50	4,156,582	82,919	5,503.81	588,145	7,470	4,234.81	425,348	5,798	42.71	5,440	
	その他広	48,195.07	2,894,178	24,307	2,736.36	169,242	665	2,405.75	148,427	557	48.08	3,106	
	クヌギ	697.02	51,721	74	93.30	6,952	10	42.85	2,967	8			
	天然林計	48,892.09	2,945,899	24,381	2,829.66	176,194	675	2,448.60	151,394	565	48.08	3,106	
計	スギ	708.81	215,616	3,183	9.66	1,379	42	5.55	793	25			
	ヒノキ	10,616.96	1,846,323	64,259	166.65	19,878	864	75.33	9,898	389	1.37	193	
	マツ	35,609.58	4,703,268	96,211	6,005.66	624,254	8,388	4,643.93	451,803	6,531	42.71	5,440	
	他針	610.40	68,012	3,195	1.42	144	6	1.36	127	6			
	針葉樹計	47,545.75	6,833,219	166,848	6,183.39	645,655	9,300	4,726.17	462,621	6,951	44.08	5,633	
	その他広	49,178.67	2,942,196	25,122	2,863.14	176,257	697	2,532.39	155,435	589	48.08	3,106	
	クヌギ	707.35	52,188	90	94.76	7,074	10	42.85	2,967	8			
	広葉樹計	49,886.02	2,994,384	25,212	2,957.90	183,331	707	2,575.24	158,402	597	48.08	3,106	
立木地計	97,431.77	9,827,603	192,060	9,141.29	828,986	10,007	7,301.41	621,023	7,548	92.16	8,739		
竹林	1,699.28			227.88			146.06			4.94			
伐跡	25.59			4.76			1.47						
未立木地	1,960.38			404.96			368.83			2.71			
更新困難地	83.55			1.48			1.24						
合計	101,200.57	9,827,603	192,060	9,780.37	828,986	10,007	7,819.01	621,023	7,548	99.81	8,739		

単位 面積:ha 材積:m3

市町村		倉敷市			総社市								
		(旧真備町)			計			(旧総社市)			(旧山手村)		
区分	面積	材積	成長量	面積	材積	成長量	面積	材積	成長量	面積	材積	成長量	
人工林	スギ	4.11	586	17	74.59	18,945	264	73.32	18,697	261	0.07	18	
	ヒノキ	89.95	9,787	467	965.49	111,703	4,760	927.69	107,630	4,588	8.98	1,006	
	マツ	92.79	9,671	185	1,090.71	122,364	2,616	1,067.79	120,244	2,555	18.85	1,734	
	他針				0.81	45	4	0.81	45	4			
	人針計	186.85	20,044	669	2,131.60	253,057	7,644	2,069.61	246,616	7,408	27.90	2,758	
	その他広	0.14	7		105.22	4,403	135	104.76	4,374	135			
	クヌギ	1.46	122		0.20	11		0.20	11				
	人工林計	188.45	20,173	669	2,237.02	257,471	7,779	2,174.57	251,001	7,543	27.90	2,758	
天然林	スギ												
	ヒノキ												
	マツ	1,226.23	157,340	1,526	7,198.11	967,352	6,788	6,539.17	862,964	6,156	393.23	72,609	
	他針	0.06	17										
	天針計	1,226.29	157,357	1,526	7,198.11	967,352	6,788	6,539.17	862,964	6,156	393.23	72,609	
	その他広	282.53	17,709	101	3,511.73	231,914	539	3,283.40	220,337	488	70.37	3,341	
	クヌギ	50.45	3,985	2	8.56	578	2	8.46	572	2	0.10	6	
	天然林計	1,559.27	179,051	1,629	10,718.40	1,199,844	7,329	9,831.03	1,083,873	6,646	463.70	75,956	
計	スギ	4.11	586	17	74.59	18,945	264	73.32	18,697	261	0.07	18	
	ヒノキ	89.95	9,787	467	965.49	111,703	4,760	927.69	107,630	4,588	8.98	1,006	
	マツ	1,319.02	167,011	1,711	8,288.82	1,089,716	9,404	7,606.96	983,208	8,711	412.08	74,343	
	他針	0.06	17		0.81	45	4	0.81	45	4			
	針葉樹計	1,413.14	177,401	2,195	9,329.71	1,220,409	14,432	8,608.78	1,109,580	13,564	421.13	75,367	
	その他広	282.67	17,716	101	3,616.95	236,317	674	3,388.16	224,711	623	70.37	3,341	
	クヌギ	51.91	4,107	2	8.76	589	2	8.66	583	2	0.10	6	
	広葉樹計	334.58	21,823	103	3,625.71	236,906	676	3,396.82	225,294	625	70.47	3,347	
立木地計	1,747.72	199,224	2,298	12,955.42	1,457,315	15,108	12,005.60	1,334,874	14,189	491.60	78,714		
竹林	76.88			244.85			222.34			7.10			
伐跡	3.29			72.91			72.71			0.13			
未立木地	33.42			76.85			69.92			2.82			
更新困難地	0.24			3.11			2.99			0.12			
合計	1,861.55	199,224	2,298	13,353.14	1,457,315	15,108	12,373.56	1,334,874	14,189	501.77	78,714		

単位 面積:ha 材積:m3

市町村		総社市 (旧清音村)			早島町			備中県民局(倉敷地域)計			笠岡市		
		面積	材積	成長量	面積	材積	成長量	面積	材積	成長量	面積	材積	成長量
人 工 林	スギ	1.20	230	3	0.25	39	1	84.50	20,363	307	7.20	1,237	27
	ヒノキ	28.82	3,067	138	0.05	7		1,132.19	131,588	5,624	91.95	11,019	500
	マツ	4.07	386	5	0.10	10		1,592.83	158,515	3,534	149.03	17,638	549
	他針							2.06	157	10	5.20	999	22
	人針計	34.09	3,683	146	0.40	56	1	2,811.58	310,623	9,475	253.38	30,893	1,098
	その他広	0.46	29		6.37	279	9	238.37	11,697	176	73.60	2,589	135
	クヌギ							1.66	133		1.00	65	1
	人広計	0.46	29		6.37	279	9	240.03	11,830	176	74.60	2,654	136
	人工林計	34.55	3,712	146	6.77	335	10	3,051.61	322,453	9,651	327.98	33,547	1,234
天 然 林	スギ												
	ヒノキ												
	マツ	265.71	31,779	217	37.48	8,091	47	12,739.23	1,563,556	14,305	3,117.64	485,656	3,258
	他針							0.17	32		12.83	2,336	43
	天針計	265.71	31,779	217	37.48	8,091	47	12,739.40	1,563,588	14,305	3,130.47	487,992	3,301
	その他広	157.96	8,236	24	22.52	1,473	7	6,270.61	402,629	1,211	1,233.98	78,471	205
	クヌギ							101.86	7,530	12			
	天広計	157.96	8,236	24	22.52	1,473	7	6,372.47	410,159	1,223	1,233.98	78,471	205
	天然林計	423.67	40,015	241	60.00	9,564	54	19,111.87	1,973,747	15,528	4,364.45	566,463	3,506
計	スギ	1.20	230	3	0.25	39	1	84.50	20,363	307	7.20	1,237	27
	ヒノキ	28.82	3,067	138	0.05	7		1,132.19	131,588	5,624	91.95	11,019	500
	マツ	269.78	32,165	222	37.58	8,101	47	14,332.06	1,722,071	17,839	3,266.67	503,294	3,807
	他針							2.23	189	10	18.03	3,335	65
	針葉樹計	299.80	35,462	363	37.88	8,147	48	15,550.98	1,874,211	23,780	3,383.85	518,885	4,399
	その他広	158.42	8,265	24	28.89	1,752	16	6,508.98	414,326	1,387	1,307.58	81,060	340
	クヌギ							103.52	7,663	12	1.00	65	1
	広葉樹計	158.42	8,265	24	28.89	1,752	16	6,612.50	421,989	1,399	1,308.58	81,125	341
立木地計	458.22	43,727	387	66.77	9,899	64	22,163.48	2,296,200	25,179	4,692.43	600,010	4,740	
竹林	15.41			4.24			476.97			62.33			
伐跡	0.07						77.67			3.43			
未立木地	4.11			1.46			483.27			189.62			
更新困難地							4.59			6.22			
合計	477.81	43,727	387	72.47	9,899	64	23,205.98	2,296,200	25,179	4,954.03	600,010	4,740	

単位 面積:ha 材積:m3

市町村		井 原 市											
		計			(旧井原市)			(旧美星町)			(旧芳井町)		
区	分	面積	材積	成長量	面積	材積	成長量	面積	材積	成長量	面積	材積	成長量
人 工 林	スギ	381.64	114,571	1,266	24.81	7,141	65	30.34	9,803	73	326.49	97,627	1,128
	ヒノキ	1,446.00	180,423	8,789	320.91	42,475	2,269	376.07	37,544	1,990	749.02	100,404	4,530
	マツ	668.94	85,861	2,546	154.76	21,257	652	200.68	25,339	773	313.50	39,265	1,121
	他針	0.64	140	3				0.64	140	3			
	人針計	2,497.22	380,995	12,604	500.48	70,873	2,986	607.73	72,826	2,839	1,389.01	237,296	6,779
	その他広	57.27	3,730	49	7.30	407	5	3.97	138	2	46.00	3,185	42
	クヌギ	2.27	173	1				0.31	15		1.96	158	1
	人広計	59.54	3,903	50	7.30	407	5	4.28	153	2	47.96	3,343	43
	人工林計	2,556.76	384,898	12,654	507.78	71,280	2,991	612.01	72,979	2,841	1,436.97	240,639	6,822
天 然 林	スギ												
	ヒノキ												
	マツ	8,035.80	1,310,491	13,290	2,692.00	410,621	4,978	3,034.77	536,842	4,656	2,309.03	363,028	3,656
	他針	1.65	490		0.02	5					1.63	485	
	天針計	8,037.45	1,310,981	13,290	2,692.02	410,626	4,978	3,034.77	536,842	4,656	2,310.66	363,513	3,656
	その他広	4,373.71	352,017	959	1,385.73	112,905	447	806.64	63,861	164	2,181.34	175,251	348
	クヌギ	1.10	106	1	0.01	1		0.45	40	1	0.64	65	
	天広計	4,374.81	352,123	960	1,385.74	112,906	447	807.09	63,901	165	2,181.98	175,316	348
	天然林計	12,412.26	1,663,104	14,250	4,077.76	523,532	5,425	3,841.86	600,743	4,821	4,492.64	538,829	4,004
計	スギ	381.64	114,571	1,266	24.81	7,141	65	30.34	9,803	73	326.49	97,627	1,128
	ヒノキ	1,446.00	180,423	8,789	320.91	42,475	2,269	376.07	37,544	1,990	749.02	100,404	4,530
	マツ	8,704.74	1,396,352	15,836	2,846.76	431,878	5,630	3,235.45	562,181	5,429	2,622.53	402,293	4,777
	他針	2.29	630	3	0.02	5		0.64	140	3	1.63	485	
	針葉樹計	10,534.67	1,691,976	25,894	3,192.50	481,499	7,964	3,642.50	609,668	7,495	3,699.67	600,809	10,435
	その他広	4,430.98	355,747	1,008	1,393.03	113,312	452	810.61	63,999	166	2,227.34	178,436	390
	クヌギ	3.37	279	2	0.01	1		0.76	55	1	2.60	223	1
	広葉樹計	4,434.35	356,026	1,010	1,393.04	113,313	452	811.37	64,054	167	2,229.94	178,659	391
立木地計	14,969.02	2,048,002	26,904	4,585.54	594,812	8,416	4,453.87	673,722	7,662	5,929.61	779,468	10,826	
竹林	278.43			68.46			35.62			174.35			
伐跡	77.48			11.12			34.55			31.81			
未立木地	201.07			29.00			135.94			36.13			
更新困難地	0.80			0.18			0.13			0.49			
合計	15,526.80	2,048,002	26,904	4,694.30	594,812	8,416	4,660.11	673,722	7,662	6,172.39	779,468	10,826	



単位 面積:ha 材積:m3

市町村		浅口市										
		計			(旧金光町)			(旧鴨方町)			(旧寄島町)	
区分	面積	材積	成長量	面積	材積	成長量	面積	材積	成長量	面積	材積	成長量
人工林	スギ	2.50	457	4	0.10	14	1	2.33	425	3	0.07	18
	ヒノキ	57.87	5,291	333	10.65	1,002	58	46.92	4,253	274	0.30	36
	マツ	15.65	1,764	68	4.30	413	14	3.97	576	14	7.38	775
	他針											
	人針計	76.02	7,512	405	15.05	1,429	73	53.22	5,254	291	7.75	829
	その他広	12.07	545	22	4.39	215	7	7.68	330	15		
	クヌギ											
	人工林計	88.09	8,057	427	19.44	1,644	80	60.90	5,584	306	7.75	829
天然林	スギ											
	ヒノキ											
	マツ	2,167.00	393,615	2,722	621.16	110,639	842	1,466.43	265,192	1,831	79.41	17,784
	他針											
	天針計	2,167.00	393,615	2,722	621.16	110,639	842	1,466.43	265,192	1,831	79.41	17,784
	その他広	472.86	27,135	381	108.05	6,593	66	223.81	13,611	148	141.00	6,931
	クヌギ											
	天然林計	2,639.86	420,750	3,103	729.21	117,232	908	1,690.24	278,803	1,979	220.41	24,715
計	スギ	2.50	457	4	0.10	14	1	2.33	425	3	0.07	18
	ヒノキ	57.87	5,291	333	10.65	1,002	58	46.92	4,253	274	0.30	36
	マツ	2,182.65	395,379	2,790	625.46	111,052	856	1,470.40	265,768	1,845	86.79	18,559
	他針											
	針葉樹計	2,243.02	401,127	3,127	636.21	112,068	915	1,519.65	270,446	2,122	87.16	18,613
	その他広	484.93	27,680	403	112.44	6,808	73	231.49	13,941	163	141.00	6,931
	クヌギ											
	広葉樹計	484.93	27,680	403	112.44	6,808	73	231.49	13,941	163	141.00	6,931
立木地計	2,727.95	428,807	3,530	748.65	118,876	988	1,751.14	284,387	2,285	228.16	25,544	
竹林	36.98			16.37			19.45			1.16		
伐跡	21.87			2.02			19.85					
未立木地	28.56			5.47			19.09			4.00		
更新困難地												
合計	2,815.36	428,807	3,530	772.51	118,876	988	1,809.53	284,387	2,285	233.32	25,544	

単位 面積:ha 材積:m3

市町村	里庄町			矢掛町			備中県民局(井笠地域)計			高梁市			
	面積	材積	成長量	面積	材積	成長量	面積	材積	成長量	面積	材積	成長量	
人工林	スギ	0.05	5	6.77	1,362	26	398.16	117,632	1,323	1,609.35	493,828	7,685	
	ヒノキ	3.18	341	578.35	56,021	3,381	2,177.35	253,095	13,020	6,176.99	976,919	34,770	
	マツ	8.99	791	317.13	33,064	800	1,159.74	139,118	3,993	2,144.12	557,587	11,561	
	他針						5.84	1,139	25	1.55	351	8	
	人針計	12.22	1,137	47	902.25	90,447	4,207	3,741.09	510,984	18,361	9,932.01	2,028,685	54,024
	その他広	5.59	211	10	44.82	3,306	4	193.35	10,381	220	76.45	2,848	99
	クヌギ				1.14	68	2	4.41	306	4	21.88	1,463	37
	人広計	5.59	211	10	45.96	3,374	6	197.76	10,687	224	98.33	4,311	136
	人工林計	17.81	1,348	57	948.21	93,821	4,213	3,938.85	521,671	18,585	10,030.34	2,032,996	54,160
天然林	スギ									0.25	14		
	ヒノキ												
	マツ	244.33	44,356	452	3,788.79	525,357	4,704	17,353.56	2,759,475	24,426	12,011.42	3,100,885	24,273
	他針				0.20	22	1	14.68	2,848	44	3.02	848	4
	天針計	244.33	44,356	452	3,788.99	525,379	4,705	17,368.24	2,762,323	24,470	12,014.69	3,101,747	24,277
	その他広	113.30	5,574	122	902.45	61,473	260	7,096.30	524,670	1,927	18,221.46	1,338,725	2,924
	クヌギ						1.10	106	1	440.94	43,254	26	
	天広計	113.30	5,574	122	902.45	61,473	260	7,097.40	524,776	1,928	18,662.40	1,381,979	2,950
	天然林計	357.63	49,930	574	4,691.44	586,852	4,965	24,465.64	3,287,099	26,398	30,677.09	4,483,726	27,227
計	スギ	0.05	5	6.77	1,362	26	398.16	117,632	1,323	1,609.60	493,842	7,685	
	ヒノキ	3.18	341	578.35	56,021	3,381	2,177.35	253,095	13,020	6,176.99	976,919	34,770	
	マツ	253.32	45,147	482	4,105.92	558,421	5,504	18,513.30	2,898,593	28,419	14,155.54	3,658,472	35,834
	他針				0.20	22	1	20.52	3,987	69	4.57	1,199	12
	針葉樹計	256.55	45,493	499	4,691.24	615,826	8,912	21,109.33	3,273,307	42,831	21,946.70	5,130,432	78,301
	その他広	118.89	5,785	132	947.27	64,779	264	7,289.65	535,051	2,147	18,297.91	1,341,573	3,023
	クヌギ				1.14	68	2	5.51	412	5	462.82	44,717	63
	広葉樹計	118.89	5,785	132	948.41	64,847	266	7,295.16	535,463	2,152	18,760.73	1,386,290	3,086
立木地計	375.44	51,278	631	5,639.65	680,673	9,178	28,404.49	3,808,770	44,983	40,707.43	6,516,722	81,387	
竹林	2.61			40.89			421.24			431.24			
伐跡	0.42			2.19			105.39			32.06			
未立木地	8.82			42.61			470.68			258.57			
更新困難地				0.48			7.50			11.29			
合計	387.29	51,278	631	5,725.82	680,673	9,178	29,409.30	3,808,770	44,983	41,440.59	6,516,722	81,387	

単位 面積:ha 材積:m3

市町村		高 梁 市											
		(旧高梁市)			(旧有漢町)			(旧成羽町)			(旧川上町)		
区	分	面積	材積	成長量	面積	材積	成長量	面積	材積	成長量	面積	材積	成長量
人 工 林	スギ	356.86	90,910	1,371	55.80	14,861	241	228.22	54,276	892	374.51	102,551	1,808
	ヒノキ	1,916.95	300,122	10,748	777.41	151,085	4,333	733.04	93,098	3,427	1,311.77	192,108	7,971
	マツ	709.89	131,823	2,539	78.31	10,571	292	535.13	193,754	3,497	566.34	158,427	3,721
	他針	1.27	279	6									
	人針計	2,984.97	523,134	14,664	911.52	176,517	4,866	1,496.39	341,128	7,816	2,252.62	453,086	13,500
	その他広	19.87	993	20	8.68	428	14	7.87	170	4	12.26	284	20
	クヌギ	2.40	201	1	0.26	14		2.62	168	7	10.53	724	16
	人広計	22.27	1,194	21	8.94	442	14	10.49	338	11	22.79	1,008	36
	人工林計	3,007.24	524,328	14,685	920.46	176,959	4,880	1,506.88	341,466	7,827	2,275.41	454,094	13,536
天 然 林	スギ							0.23	6				
	ヒノキ												
	マツ	6,100.04	1,324,859	9,632	978.31	167,321	1,190	2,004.17	755,241	5,896	1,901.98	547,012	4,944
	他針	2.35	687	2	0.42	73	2						
	天針計	6,102.39	1,325,546	9,634	978.73	167,394	1,192	2,004.40	755,247	5,896	1,901.98	547,012	4,944
	その他広	7,115.65	519,925	1,037	1,130.95	105,300	156	2,878.16	187,884	413	2,781.43	201,523	454
	クヌギ	352.20	34,946	18	88.01	8,233	8				0.61	67	
	天広計	7,467.85	554,871	1,055	1,218.96	113,533	164	2,878.16	187,884	413	2,782.04	201,590	454
	天然林計	13,570.24	1,880,417	10,689	2,197.69	280,927	1,356	4,882.56	943,131	6,309	4,684.02	748,602	5,398
計	スギ	356.86	90,910	1,371	55.80	14,861	241	228.45	54,282	892	374.51	102,551	1,808
	ヒノキ	1,916.95	300,122	10,748	777.41	151,085	4,333	733.04	93,098	3,427	1,311.77	192,108	7,971
	マツ	6,809.93	1,456,682	12,171	1,056.62	177,892	1,482	2,539.30	948,995	9,393	2,468.32	705,439	8,665
	他針	3.62	966	8	0.42	73	2						
	針葉樹計	9,087.36	1,848,680	24,298	1,890.25	343,911	6,058	3,500.79	1,096,375	13,712	4,154.60	1,000,098	18,444
	その他広	7,135.52	520,918	1,057	1,139.63	105,728	170	2,886.03	188,054	417	2,793.69	201,807	474
	クヌギ	354.60	35,147	19	88.27	8,247	8	2.62	168	7	11.14	791	16
	広葉樹計	7,490.12	556,065	1,076	1,227.90	113,975	178	2,888.65	188,222	424	2,804.83	202,598	490
立木地計	16,577.48	2,404,745	25,374	3,118.15	457,886	6,236	6,389.44	1,284,597	14,136	6,959.43	1,202,696	18,934	
竹林	214.10			29.43			53.12			73.65			
伐跡	5.70			1.74			9.03			3.87			
未立木地	109.80			17.32			41.77			46.85			
更新困難地	3.64			0.40			1.15			1.69			
合計	16,910.72	2,404,745	25,374	3,167.04	457,886	6,236	6,494.51	1,284,597	14,136	7,085.49	1,202,696	18,934	

単位 面積:ha 材積:m3

市町村		高 梁 市			備中県民局(高梁地域) 計			新 見 市					
		(旧備中町)						計			(旧新見市)		
区 分		面 積	材 積	成 長 量	面 積	材 積	成 長 量	面 積	材 積	成 長 量	面 積	材 積	成 長 量
人 工 林	スギ	593.96	231,230	3,373	1,609.35	493,828	7,685	7,858.82	2,568,240	45,094	3,863.60	1,335,765	22,637
	ヒノキ	1,437.82	240,506	8,291	6,176.99	976,919	34,770	22,142.68	4,778,473	137,630	8,234.80	1,917,150	54,390
	マツ	254.45	63,012	1,512	2,144.12	557,587	11,561	1,686.43	582,226	10,514	893.31	331,325	5,463
	他 針	0.28	72	2	1.55	351	8	118.83	37,607	344	30.79	10,581	77
	人針計	2,286.51	534,820	13,178	9,932.01	2,028,685	54,024	31,806.76	7,966,546	193,582	13,022.50	3,594,821	82,567
	その他広	27.77	973	41	76.45	2,848	99	184.69	4,778	259	50.78	2,488	32
	クヌギ	6.07	356	13	21.88	1,463	37	58.06	4,580	112	19.02	1,655	23
	人広計	33.84	1,329	54	98.33	4,311	136	242.75	9,358	371	69.80	4,143	55
	人工林計	2,320.35	536,149	13,232	10,030.34	2,032,996	54,160	32,049.51	7,975,904	193,953	13,092.30	3,598,964	82,622
天 然 林	スギ	0.02	8		0.25	14		1.09	317	5	0.79	317	5
	ヒノキ												
	マツ	1,026.92	306,452	2,611	12,011.42	3,100,885	24,273	4,923.00	1,801,897	13,455	2,896.64	1,122,224	7,789
	他 針	0.25	88		3.02	848	4	1.34	388	2	0.88	269	
	天針計	1,027.19	306,548	2,611	12,014.69	3,101,747	24,277	4,925.43	1,802,602	13,462	2,898.31	1,122,810	7,794
	その他広	4,315.27	324,093	864	18,221.46	1,338,725	2,924	20,788.96	1,708,838	4,648	9,343.29	800,255	1,766
	クヌギ	0.12	8		440.94	43,254	26	484.26	55,805	134	427.46	49,012	110
	天広計	4,315.39	324,101	864	18,662.40	1,381,979	2,950	21,273.22	1,764,643	4,782	9,770.75	849,267	1,876
	天然林計	5,342.58	630,649	3,475	30,677.09	4,483,726	27,227	26,198.65	3,567,245	18,244	12,669.06	1,972,077	9,670
計	スギ	593.98	231,238	3,373	1,609.60	493,842	7,685	7,859.91	2,568,557	45,099	3,864.39	1,336,082	22,642
	ヒノキ	1,437.82	240,506	8,291	6,176.99	976,919	34,770	22,142.68	4,778,473	137,630	8,234.80	1,917,150	54,390
	マツ	1,281.37	369,464	4,123	14,155.54	3,658,472	35,834	6,609.43	2,384,123	23,969	3,789.95	1,453,549	13,252
	他 針	0.53	160	2	4.57	1,199	12	120.17	37,995	346	31.67	10,850	77
	針葉樹計	3,313.70	841,368	15,789	21,946.70	5,130,432	78,301	36,732.19	9,769,148	207,044	15,920.81	4,717,631	90,361
	その他広	4,343.04	325,066	905	18,297.91	1,341,573	3,023	20,973.65	1,713,616	4,907	9,394.07	802,743	1,798
	クヌギ	6.19	364	13	462.82	44,717	63	542.32	60,385	246	446.48	50,667	133
	広葉樹計	4,349.23	325,430	918	18,760.73	1,386,290	3,086	21,515.97	1,774,001	5,153	9,840.55	853,410	1,931
立木地計	7,662.93	1,166,798	16,707	40,707.43	6,516,722	81,387	58,248.16	11,543,149	212,197	25,761.36	5,571,041	92,292	
竹 林	60.94			431.24			235.98			103.34			
伐 跡	11.72			32.06			55.96			28.13			
未立木地	42.83			258.57			713.69			491.11			
更新困難地	4.41			11.29			40.68			24.24			
合 計	7,782.83	1,166,798	16,707	41,440.59	6,516,722	81,387	59,294.47	11,543,149	212,197	26,408.18	5,571,041	92,292	

単位 面積:ha 材積:m3

市町村		新見市											
		(旧大佐町)			(旧神郷町)			(旧哲多町)			(旧哲西町)		
区分	面積	材積	成長量	面積	材積	成長量	面積	材積	成長量	面積	材積	成長量	
人工林	スギ	1,405.68	472,922	8,429	1,781.10	528,704	9,913	409.26	118,733	2,087	399.18	112,116	2,028
	ヒノキ	4,069.39	939,656	24,429	4,630.12	902,780	25,805	2,371.79	414,788	14,761	2,836.58	604,099	18,245
	マツ	136.11	35,248	850	185.72	80,156	1,152	300.61	83,686	1,888	170.68	51,811	1,161
	他針	69.09	21,867	203	16.02	4,409	52	1.89	490	7	1.04	260	5
	人針計	5,680.27	1,469,693	33,911	6,612.96	1,516,049	36,922	3,083.55	617,697	18,743	3,407.48	768,286	21,439
	その他広	86.15	862	123	13.72	363	21	10.21	201	26	23.83	864	57
	クヌギ	18.43	1,438	41	15.28	1,054	40	2.35	243	4	2.98	190	4
	人広計	104.58	2,300	164	29.00	1,417	61	12.56	444	30	26.81	1,054	61
	人工林計	5,784.85	1,471,993	34,075	6,641.96	1,517,466	36,983	3,096.11	618,141	18,773	3,434.29	769,340	21,500
天然林	スギ	0.30											
	ヒノキ												
	マツ	331.79	102,665	776	115.34	49,462	395	1,222.80	396,931	3,398	356.43	130,615	1,097
	他針	0.26	61	2				0.20	58				
	天針計	332.35	102,726	778	115.34	49,462	395	1,223.00	396,989	3,398	356.43	130,615	1,097
	その他広	2,423.32	205,529	623	3,172.58	241,197	815	4,031.64	313,519	894	1,818.13	148,338	550
	クヌギ	1.02	127		1.97	223					53.81	6,443	24
	天広計	2,424.34	205,656	623	3,174.55	241,420	815	4,031.64	313,519	894	1,871.94	154,781	574
天然林計	2,756.69	308,382	1,401	3,289.89	290,882	1,210	5,254.64	710,508	4,292	2,228.37	285,396	1,671	
計	スギ	1,405.98	472,922	8,429	1,781.10	528,704	9,913	409.26	118,733	2,087	399.18	112,116	2,028
	ヒノキ	4,069.39	939,656	24,429	4,630.12	902,780	25,805	2,371.79	414,788	14,761	2,836.58	604,099	18,245
	マツ	467.90	137,913	1,626	301.06	129,618	1,547	1,523.41	480,617	5,286	527.11	182,426	2,258
	他針	69.35	21,928	205	16.02	4,409	52	2.09	548	7	1.04	260	5
	針葉樹計	6,012.62	1,572,419	34,689	6,728.30	1,565,511	37,317	4,306.55	1,014,686	22,141	3,763.91	898,901	22,536
	その他広	2,509.47	206,391	746	3,186.30	241,560	836	4,041.85	313,720	920	1,841.96	149,202	607
	クヌギ	19.45	1,565	41	17.25	1,277	40	2.35	243	4	56.79	6,633	28
	広葉樹計	2,528.92	207,956	787	3,203.55	242,837	876	4,044.20	313,963	924	1,898.75	155,835	635
立木地計	8,541.54	1,780,375	35,476	9,931.85	1,808,348	38,193	8,350.75	1,328,649	23,065	5,662.66	1,054,736	23,171	
竹林	17.56			36.95			31.76			46.37			
伐跡	1.50			9.37			13.55			3.41			
未立木地	109.65			27.34			71.83			13.76			
更新困難地	5.91			5.29			2.71			2.53			
合計	8,676.16	1,780,375	35,476	10,010.80	1,808,348	38,193	8,470.60	1,328,649	23,065	5,728.73	1,054,736	23,171	

単位 面積:ha 材積:m3

市町村	備中県民局(新見地域)計			備中県民局計			津山市						
	区分	面積	材積	成長量	面積	材積	成長量	計			(旧津山市)		
面積								材積	成長量	面積	材積	成長量	
人工林	スギ	7,858.82	2,568,240	45,094	9,950.83	3,200,063	54,409	4,974.67	1,755,521	23,349	542.44	183,416	1,906
	ヒノキ	22,142.68	4,778,473	137,630	31,629.21	6,140,075	191,044	13,037.57	2,782,084	63,296	3,011.67	612,688	14,794
	マツ	1,686.43	582,226	10,514	6,583.12	1,437,446	29,602	659.24	162,496	3,110	11.87	2,206	45
	他針	118.83	37,607	344	128.28	39,254	387	58.24	16,264	172	0.15	59	
	人針計	31,806.76	7,966,546	193,582	48,291.44	10,816,838	275,442	18,729.72	4,716,365	89,927	3,566.13	798,369	16,745
	その他広	184.69	4,778	259	692.86	29,704	754	375.01	2,214	76	151.70	19	1
	クヌギ	58.06	4,580	112	86.01	6,482	153	19.02	252	9	5.67	77	3
	人広計	242.75	9,358	371	778.87	36,186	907	394.03	2,466	85	157.37	96	4
	人工林計	32,049.51	7,975,904	193,953	49,070.31	10,853,024	276,349	19,123.75	4,718,831	90,012	3,723.50	798,465	16,749
天然林	スギ	1.09	317	5	1.34	331	5	7.71	2,641	15	3.24	1,091	11
	ヒノキ												
	マツ	4,923.00	1,801,897	13,455	47,027.21	9,225,813	76,459	3,654.52	913,838	9,157	2,173.83	490,824	6,489
	他針	1.34	388	2	19.21	4,116	50	2.12	613	3	1.61	564	1
	天針計	4,925.43	1,802,602	13,462	47,047.76	9,230,260	76,514	3,664.35	917,092	9,175	2,178.68	492,479	6,501
	その他広	20,788.96	1,708,838	4,648	52,377.33	3,974,862	10,710	7,493.50	536,042	1,419	3,084.62	211,479	649
	クヌギ	484.26	55,805	134	1,028.16	106,695	173	16.82	1,785		0.84	90	
	天広計	21,273.22	1,764,643	4,782	53,405.49	4,081,557	10,883	7,510.32	537,827	1,419	3,085.46	211,569	649
	天然林計	26,198.65	3,567,245	18,244	100,453.25	13,311,817	87,397	11,174.67	1,454,919	10,594	5,264.14	704,048	7,150
計	スギ	7,859.91	2,568,557	45,099	9,952.17	3,200,394	54,414	4,982.38	1,758,162	23,364	545.68	184,507	1,917
	ヒノキ	22,142.68	4,778,473	137,630	31,629.21	6,140,075	191,044	13,037.57	2,782,084	63,296	3,011.67	612,688	14,794
	マツ	6,609.43	2,384,123	23,969	53,610.33	10,663,259	106,061	4,313.76	1,076,334	12,267	2,185.70	493,030	6,534
	他針	120.17	37,995	346	147.49	43,370	437	60.36	16,877	175	1.76	623	1
	針葉樹計	36,732.19	9,769,148	207,044	95,339.20	20,047,098	351,956	22,394.07	5,633,457	99,102	5,744.81	1,290,848	23,246
	その他広	20,973.65	1,713,616	4,907	53,070.19	4,004,566	11,464	7,868.51	538,256	1,495	3,236.32	211,498	650
	クヌギ	542.32	60,385	246	1,114.17	113,177	326	35.84	2,037	9	6.51	167	3
	広葉樹計	21,515.97	1,774,001	5,153	54,184.36	4,117,743	11,790	7,904.35	540,293	1,504	3,242.83	211,665	653
立木地計	58,248.16	11,543,149	212,197	149,523.56	24,164,841	363,746	30,298.42	6,173,750	100,606	8,987.64	1,502,513	23,899	
竹林	235.98			1,565.43			459.37			331.51			
伐跡	55.96			271.08			36.17			24.70			
未立木地	713.69			1,926.21			673.66			249.75			
更新困難地	40.68			64.06			5.19			0.96			
合計	59,294.47	11,543,149	212,197	153,350.34	24,164,841	363,746	31,472.81	6,173,750	100,606	9,594.56	1,502,513	23,899	

単位 面積:ha 材積:m3

市町村		津山市											
		(旧加茂町)			(旧阿波村)			(旧勝北町)			(旧久米町)		
区分	面積	材積	成長量	面積	材積	成長量	面積	材積	成長量	面積	材積	成長量	
人工林	スギ	2,598.49	942,487	12,158	1,553.00	526,682	7,982	102.41	41,964	381	178.33	60,972	922
	ヒノキ	6,063.17	1,370,819	30,053	1,354.02	292,109	6,893	727.41	162,846	3,176	1,881.30	343,622	8,380
	マツ	438.14	106,222	2,011	12.41	2,508	57	66.93	17,093	269	129.89	34,467	728
	他針	33.54	8,978	112	23.82	7,001	58	0.68	215	2	0.05	11	
	人針計	9,133.34	2,428,506	44,334	2,943.25	828,300	14,990	897.43	222,118	3,828	2,189.57	439,072	10,030
	その他広	135.45	209	26	13.72	163	3	51.23	1,352	39	22.91	471	7
	クヌギ	10.42	47	1				2.03	108	5	0.90	20	
	人広計	145.87	256	27	13.72	163	3	53.26	1,460	44	23.81	491	7
	人工林計	9,279.21	2,428,762	44,361	2,956.97	828,463	14,993	950.69	223,578	3,872	2,213.38	439,563	10,037
天然林	スギ	3.47	1,106	2	1.00	444	2						
	ヒノキ												
	マツ	278.24	77,150	725	7.33	2,056	19	343.51	91,198	542	851.61	252,610	1,382
	他針	0.15	36								0.36	13	2
	天針計	281.86	78,292	727	8.33	2,500	21	343.51	91,198	542	851.97	252,623	1,384
	その他広	1,724.64	136,074	366	713.18	57,939	116	264.93	19,500	52	1,706.13	111,050	236
	クヌギ	0.32	43								15.66	1,652	
	天広計	1,724.96	136,117	366	713.18	57,939	116	264.93	19,500	52	1,721.79	112,702	236
天然林計	2,006.82	214,409	1,093	721.51	60,439	137	608.44	110,698	594	2,573.76	365,325	1,620	
計	スギ	2,601.96	943,593	12,160	1,554.00	527,126	7,984	102.41	41,964	381	178.33	60,972	922
	ヒノキ	6,063.17	1,370,819	30,053	1,354.02	292,109	6,893	727.41	162,846	3,176	1,881.30	343,622	8,380
	マツ	716.38	183,372	2,736	19.74	4,564	76	410.44	108,291	811	981.50	287,077	2,110
	他針	33.69	9,014	112	23.82	7,001	58	0.68	215	2	0.41	24	2
	針葉樹計	9,415.20	2,506,798	45,061	2,951.58	830,800	15,011	1,240.94	313,316	4,370	3,041.54	691,695	11,414
	その他広	1,860.09	136,283	392	726.90	58,102	119	316.16	20,852	91	1,729.04	111,521	243
	クヌギ	10.74	90	1				2.03	108	5	16.56	1,672	
	広葉樹計	1,870.83	136,373	393	726.90	58,102	119	318.19	20,960	96	1,745.60	113,193	243
立木地計	11,286.03	2,643,171	45,454	3,678.48	888,902	15,130	1,559.13	334,276	4,466	4,787.14	804,888	11,657	
竹林	26.90			6.52			6.68			87.76			
伐跡	8.88			0.04			2.49			0.06			
未立木地	223.54			122.45			44.70			33.22			
更新困難地	0.52						3.57			0.14			
合計	11,545.87	2,643,171	45,454	3,807.49	888,902	15,130	1,616.57	334,276	4,466	4,908.32	804,888	11,657	

単位 面積:ha 材積:m3

市町村		鏡野町											
		計			(旧富村)			(旧奥津町)			(旧上斎原村)		
区分		面積	材積	成長量	面積	材積	成長量	面積	材積	成長量	面積	材積	成長量
人工林	スギ	6,280.71	2,006,521	32,721	1,276.59	438,685	6,834	2,362.11	716,237	11,915	1,503.40	464,822	8,828
	ヒノキ	14,814.83	3,239,266	76,582	2,918.62	664,509	15,697	5,426.09	1,188,132	26,817	2,163.74	437,263	13,363
	マツ	938.56	206,864	4,082	73.03	14,432	379	583.89	130,584	2,471	92.85	21,192	477
	他針	131.58	38,824	370	9.29	2,550	41	37.13	10,206	82	81.98	25,124	239
	人針計	22,165.68	5,491,475	113,755	4,277.53	1,120,176	22,951	8,409.22	2,045,159	41,285	3,841.97	948,401	22,907
	その他広	137.15	1,644	77	21.45	297	4	52.92	205	23	13.51	466	12
	クヌギ	13.34	427	10	4.59	273	6	4.51	128	3			
	人広計	150.49	2,071	87	26.04	570	10	57.43	333	26	13.51	466	12
	人工林計	22,316.17	5,493,546	113,842	4,303.57	1,120,746	22,961	8,466.65	2,045,492	41,311	3,855.48	948,867	22,919
天然林	スギ	38.50	15,224	45	0.21	82	1				38.07	15,142	44
	ヒノキ												
	マツ	756.31	195,585	1,373	14.67	3,710	24	77.90	20,246	135	38.01	10,295	76
	他針	1.01	334	3	0.05	16							
	天針計	795.82	211,143	1,421	14.93	3,808	25	77.90	20,246	135	76.08	25,437	120
	その他広	7,453.31	588,460	1,832	1,297.48	104,098	373	2,092.65	159,068	573	2,248.56	187,013	627
	クヌギ	40.34	4,781	4	9.70	1,123		11.34	1,311	1	0.90	102	
	天広計	7,493.65	593,241	1,836	1,307.18	105,221	373	2,103.99	160,379	574	2,249.46	187,115	627
	天然林計	8,289.47	804,384	3,257	1,322.11	109,029	398	2,181.89	180,625	709	2,325.54	212,552	747
計	スギ	6,319.21	2,021,745	32,766	1,276.80	438,767	6,835	2,362.11	716,237	11,915	1,541.47	479,964	8,872
	ヒノキ	14,814.83	3,239,266	76,582	2,918.62	664,509	15,697	5,426.09	1,188,132	26,817	2,163.74	437,263	13,363
	マツ	1,694.87	402,449	5,455	87.70	18,142	403	661.79	150,830	2,606	130.86	31,487	553
	他針	132.59	39,158	373	9.34	2,566	41	37.13	10,206	82	81.98	25,124	239
	針葉樹計	22,961.50	5,702,618	115,176	4,292.46	1,123,984	22,976	8,487.12	2,065,405	41,420	3,918.05	973,838	23,027
	その他広	7,590.46	590,104	1,909	1,318.93	104,395	377	2,145.57	159,273	596	2,262.07	187,479	639
	クヌギ	53.68	5,208	14	14.29	1,396	6	15.85	1,439	4	0.90	102	
	広葉樹計	7,644.14	595,312	1,923	1,333.22	105,791	383	2,161.42	160,712	600	2,262.97	187,581	639
立木地計	30,605.64	6,297,930	117,099	5,625.68	1,229,775	23,359	10,648.54	2,226,117	42,020	6,181.02	1,161,419	23,666	
竹林	184.49			14.82			45.35			2.98			
伐跡	35.17			1.63			22.54			1.16			
未立木地	1,375.29			245.68			555.62			329.69			
更新困難地	18.33			2.29			13.52			0.71			
合計	32,218.92	6,297,930	117,099	5,890.10	1,229,775	23,359	11,285.57	2,226,117	42,020	6,515.56	1,161,419	23,666	



単位 面積:ha 材積:m3

市町村		鏡野町			久米南町			美咲町					
		(旧鏡野町)						計			(旧中央町)		
区分	面積	材積	成長量	面積	材積	成長量	面積	材積	成長量	面積	材積	成長量	
人工林	スギ	1,138.61	386,777	5,144	47.70	10,244	176	382.72	121,574	1,720	40.44	11,793	105
	ヒノキ	4,306.38	949,362	20,705	1,290.88	195,631	5,890	4,553.33	777,643	20,434	1,467.76	250,192	6,722
	マツ	188.79	40,656	755	381.43	83,361	1,685	502.61	117,865	2,376	159.41	37,631	709
	他針	3.18	944	8				2.80	500	12	1.00	74	6
	人針計	5,636.96	1,377,739	26,612	1,720.01	289,236	7,751	5,441.46	1,017,582	24,542	1,668.61	299,690	7,542
	その他広	49.27	676	38	11.62	292	11	33.56	1,081	19	3.12	50	3
	クヌギ	4.24	26	1	0.78	46	1	5.27	230	7	1.38	44	2
	人広計	53.51	702	39	12.40	338	12	38.83	1,311	26	4.50	94	5
	人工林計	5,690.47	1,378,441	26,651	1,732.41	289,574	7,763	5,480.29	1,018,893	24,568	1,673.11	299,784	7,547
天然林	スギ	0.22											
	ヒノキ												
	マツ	625.73	161,334	1,138	1,467.34	405,236	2,006	2,654.63	720,646	3,124	1,068.82	277,007	1,044
	他針	0.96	318	3	0.19	47							
	天針計	626.91	161,652	1,141	1,467.53	405,283	2,006	2,654.63	720,646	3,124	1,068.82	277,007	1,044
	その他広	1,814.62	138,281	259	1,686.69	95,960	118	6,107.55	370,712	788	1,176.10	77,349	77
	クヌギ	18.40	2,245	3	0.03	3		333.04	33,649	41			
	天広計	1,833.02	140,526	262	1,686.72	95,963	118	6,440.59	404,361	829	1,176.10	77,349	77
天然林計	2,459.93	302,178	1,403	3,154.25	501,246	2,124	9,095.22	1,125,007	3,953	2,244.92	354,356	1,121	
計	スギ	1,138.83	386,777	5,144	47.70	10,244	176	382.72	121,574	1,720	40.44	11,793	105
	ヒノキ	4,306.38	949,362	20,705	1,290.88	195,631	5,890	4,553.33	777,643	20,434	1,467.76	250,192	6,722
	マツ	814.52	201,990	1,893	1,848.77	488,597	3,691	3,157.24	838,511	5,500	1,228.23	314,638	1,753
	他針	4.14	1,262	11	0.19	47		2.80	500	12	1.00	74	6
	針葉樹計	6,263.87	1,539,391	27,753	3,187.54	694,519	9,757	8,096.09	1,738,228	27,666	2,737.43	576,697	8,586
	その他広	1,863.89	138,957	297	1,698.31	96,252	129	6,141.11	371,793	807	1,179.22	77,399	80
	クヌギ	22.64	2,271	4	0.81	49	1	338.31	33,879	48	1.38	44	2
	広葉樹計	1,886.53	141,228	301	1,699.12	96,301	130	6,479.42	405,672	855	1,180.60	77,443	82
立木地計	8,150.40	1,680,619	28,054	4,886.66	790,820	9,887	14,575.51	2,143,900	28,521	3,918.03	654,140	8,668	
竹林	121.34			87.44			358.34			133.12			
伐跡	9.84			6.64			9.40			1.81			
未立木地	244.30			95.21			360.73			72.77			
更新困難地	1.81			1.04			4.77			1.04			
合計	8,527.69	1,680,619	28,054	5,076.99	790,820	9,887	15,308.75	2,143,900	28,521	4,126.77	654,140	8,668	

単位 面積:ha 材積:m3

市町村		美 咲 町						美作県民局(津山地域) 計			真 庭 市		
		(旧旭町)			(旧柵原町)						計		
区 分		面 積	材 積	成 長 量	面 積	材 積	成 長 量	面 積	材 積	成 長 量	面 積	材 積	成 長 量
人 工 林	スギ	300.88	97,708	1,410	41.40	12,073	205	11,685.80	3,893,860	57,966	7,553.64	2,745,585	42,678
	ヒノキ	1,879.43	322,039	7,961	1,206.14	205,412	5,751	33,696.61	6,994,624	166,202	24,372.61	5,135,857	110,527
	マツ	137.55	35,428	747	205.65	44,806	920	2,481.84	570,586	11,253	1,467.63	365,035	7,631
	他 針	0.57	131	1	1.23	295	5	192.62	55,588	554	132.99	36,790	239
	人針計	2,318.43	455,306	10,119	1,454.42	262,586	6,881	48,056.87	11,514,658	235,975	33,526.87	8,283,267	161,075
	その他広	14.81	315	10	15.63	716	6	557.34	5,231	183	237.95	6,679	208
	クヌギ	2.73	104	4	1.16	82	1	38.41	955	27	116.02	4,511	109
	人広計	17.54	419	14	16.79	798	7	595.75	6,186	210	353.97	11,190	317
	人工林計	2,335.97	455,725	10,133	1,471.21	263,384	6,888	48,652.62	11,520,844	236,185	33,880.84	8,294,457	161,392
天 然 林	スギ							46.21	17,865	60	0.19	45	2
	ヒノキ												
	マツ	519.66	166,477	572	1,066.15	277,162	1,508	8,532.80	2,235,305	15,660	4,512.65	1,136,214	11,015
	他 針							3.32	994	6	0.47	81	
	天針計	519.66	166,477	572	1,066.15	277,162	1,508	8,582.33	2,254,164	15,726	4,513.31	1,136,340	11,017
	その他広	2,892.57	167,541	264	2,038.88	125,822	447	22,741.05	1,591,174	4,157	17,246.25	1,353,969	4,919
	クヌギ	27.98	2,680		305.06	30,969	41	390.23	40,218	45	1,316.43	138,375	293
	天広計	2,920.55	170,221	264	2,343.94	156,791	488	23,131.28	1,631,392	4,202	18,562.68	1,492,344	5,212
	天然林計	3,440.21	336,698	836	3,410.09	433,953	1,996	31,713.61	3,885,556	19,928	23,075.99	2,628,684	16,229
計	スギ	300.88	97,708	1,410	41.40	12,073	205	11,732.01	3,911,725	58,026	7,553.83	2,745,630	42,680
	ヒノキ	1,879.43	322,039	7,961	1,206.14	205,412	5,751	33,696.61	6,994,624	166,202	24,372.61	5,135,857	110,527
	マツ	657.21	201,905	1,319	1,271.80	321,968	2,428	11,014.64	2,805,891	26,913	5,980.28	1,501,249	18,646
	他 針	0.57	131	1	1.23	295	5	195.94	56,582	560	133.46	36,871	239
	針葉樹計	2,838.09	621,783	10,691	2,520.57	539,748	8,389	56,639.20	13,768,822	251,701	38,040.18	9,419,607	172,092
	その他広	2,907.38	167,856	274	2,054.51	126,538	453	23,298.39	1,596,405	4,340	17,484.20	1,360,648	5,127
	クヌギ	30.71	2,784	4	306.22	31,051	42	428.64	41,173	72	1,432.45	142,886	402
	広葉樹計	2,938.09	170,640	278	2,360.73	157,589	495	23,727.03	1,637,578	4,412	18,916.65	1,503,534	5,529
立木地計	5,776.18	792,423	10,969	4,881.30	697,337	8,884	80,366.23	15,406,400	256,113	56,956.83	10,923,141	177,621	
竹 林	175.44			49.78			1,089.64			307.89			
伐 跡	2.42			5.17			87.38			111.38			
未立木地	208.86			79.10			2,504.89			1,220.73			
更新困難地	2.03			1.70			29.33			70.31			
合 計	6,164.93	792,423	10,969	5,017.05	697,337	8,884	84,077.47	15,406,400	256,113	58,667.14	10,923,141	177,621	

単位 面積:ha 材積:m3

市町村		真 庭 市											
		(旧北房町)			(旧勝山町)			(旧落合町)			(旧湯原町)		
区 分	面 積	材 積	成 長 量	面 積	材 積	成 長 量	面 積	材 積	成 長 量	面 積	材 積	成 長 量	
人 工 林	スギ	142.35	44,217	538	2,020.31	792,892	11,216	652.63	240,112	2,833	1,353.79	508,905	7,861
	ヒノキ	1,220.51	250,660	5,647	5,652.13	1,159,324	21,446	5,113.77	1,106,008	20,814	4,183.77	910,187	20,502
	マツ	266.86	55,661	1,349	246.88	63,267	1,344	355.63	86,152	1,530	126.00	32,154	796
	他 針				6.64	1,802	13	1.54	400	3	22.31	6,130	40
	人針計	1,629.72	350,538	7,534	7,925.96	2,017,285	34,019	6,123.57	1,432,672	25,180	5,685.87	1,457,376	29,199
	その他広	14.91	1,340	5	70.37	712	46	45.30	1,252	53	21.48	696	33
	クヌギ	1.63	129	2	50.32	1,888	49	14.69	379	10	4.89	295	4
	人広計	16.54	1,469	7	120.69	2,600	95	59.99	1,631	63	26.37	991	37
	人工林計	1,646.26	352,007	7,541	8,046.65	2,019,885	34,114	6,183.56	1,434,303	25,243	5,712.24	1,458,367	29,236
天 然 林	スギ	0.05	17										
	ヒノキ												
	マツ	1,778.56	412,052	4,030	175.43	52,280	233	1,185.83	310,762	1,896	74.52	22,420	103
	他 針							0.47	81				
	天針計	1,778.61	412,069	4,030	175.43	52,280	233	1,186.30	310,843	1,896	74.52	22,420	103
	その他広	1,585.26	142,105	411	1,986.80	149,286	542	3,096.72	220,224	666	3,815.19	305,649	1,217
	クヌギ	66.16	6,129	9	836.76	88,635	229	225.70	24,525	7	0.67	71	
	天広計	1,651.42	148,234	420	2,823.56	237,921	771	3,322.42	244,749	673	3,815.86	305,720	1,217
	天然林計	3,430.03	560,303	4,450	2,998.99	290,201	1,004	4,508.72	555,592	2,569	3,890.38	328,140	1,320
計	スギ	142.40	44,234	538	2,020.31	792,892	11,216	652.63	240,112	2,833	1,353.79	508,905	7,861
	ヒノキ	1,220.51	250,660	5,647	5,652.13	1,159,324	21,446	5,113.77	1,106,008	20,814	4,183.77	910,187	20,502
	マツ	2,045.42	467,713	5,379	422.31	115,547	1,577	1,541.46	396,914	3,426	200.52	54,574	899
	他 針				6.64	1,802	13	2.01	481	3	22.31	6,130	40
	針葉樹計	3,408.33	762,607	11,564	8,101.39	2,069,565	34,252	7,309.87	1,743,515	27,076	5,760.39	1,479,796	29,302
	その他広	1,600.17	143,445	416	2,057.17	149,998	588	3,142.02	221,476	719	3,836.67	306,345	1,250
	クヌギ	67.79	6,258	11	887.08	90,523	278	240.39	24,904	17	5.56	366	4
	広葉樹計	1,667.96	149,703	427	2,944.25	240,521	866	3,382.41	246,380	736	3,842.23	306,711	1,254
立木地計	5,076.29	912,310	11,991	11,045.64	2,310,086	35,118	10,692.28	1,989,895	27,812	9,602.62	1,786,507	30,556	
竹 林	21.86			39.57			98.51			42.47			
伐 跡	3.40			12.60			7.69			4.89			
未立木地	16.36			51.28			45.70			129.49			
更新困難地	2.77			0.46			4.06			4.05			
合 計	5,120.68	912,310	11,991	11,149.55	2,310,086	35,118	10,848.24	1,989,895	27,812	9,783.52	1,786,507	30,556	

単位 面積:ha 材積:m3

市町村		真庭市											
		(旧久世町)			(旧美甘村)			(旧川上村)			(旧八束村)		
区分		面積	材積	成長量	面積	材積	成長量	面積	材積	成長量	面積	材積	成長量
人工林	スギ	774.27	306,891	5,063	1,627.98	548,974	9,475	426.96	135,864	2,255	233.38	68,163	1,066
	ヒノキ	2,916.79	575,486	16,036	2,287.85	528,154	9,510	1,147.21	255,066	6,094	874.57	156,658	5,250
	マツ	2.77	557	16	93.79	24,438	636	129.36	33,360	659	13.03	3,621	31
	他針	3.55	1,377	1	20.28	5,186	39	42.69	13,023	99	34.61	8,489	42
	人針計	3,697.38	884,311	21,116	4,029.90	1,106,752	19,660	1,746.22	437,313	9,107	1,155.59	236,931	6,389
	その他広	8.17	89		15.86	546	17	45.19	1,969	48	1.97	13	1
	クヌギ	27.21	718	27	3.05	222	2	9.53	830	13	0.48	41	
	人広計	35.38	807	27	18.91	768	19	54.72	2,799	61	2.45	54	1
	人工林計	3,732.76	885,118	21,143	4,048.81	1,107,520	19,679	1,800.94	440,112	9,168	1,158.04	236,985	6,390
天然林	スギ	0.14	28	2									
	ヒノキ												
	マツ	609.39	148,819	2,146	25.55	7,238	97	108.23	33,004	188	505.84	134,443	2,189
	他針												
	天針計	609.53	148,847	2,148	25.55	7,238	97	108.23	33,004	188	505.84	134,443	2,189
	その他広	1,115.76	90,048	367	955.48	74,784	307	1,858.43	161,058	572	1,564.13	108,773	455
	クヌギ	7.69	681	13	174.28	17,747	35						
	天広計	1,123.45	90,729	380	1,129.76	92,531	342	1,858.43	161,058	572	1,564.13	108,773	455
天然林計	1,732.98	239,576	2,528	1,155.31	99,769	439	1,966.66	194,062	760	2,069.97	243,216	2,644	
計	スギ	774.41	306,919	5,065	1,627.98	548,974	9,475	426.96	135,864	2,255	233.38	68,163	1,066
	ヒノキ	2,916.79	575,486	16,036	2,287.85	528,154	9,510	1,147.21	255,066	6,094	874.57	156,658	5,250
	マツ	612.16	149,376	2,162	119.34	31,676	733	237.59	66,364	847	518.87	138,064	2,220
	他針	3.55	1,377	1	20.28	5,186	39	42.69	13,023	99	34.61	8,489	42
	針葉樹計	4,306.91	1,033,158	23,264	4,055.45	1,113,990	19,757	1,854.45	470,317	9,295	1,661.43	371,374	8,578
	その他広	1,123.93	90,137	367	971.34	75,330	324	1,903.62	163,027	620	1,566.10	108,786	456
	クヌギ	34.90	1,399	40	177.33	17,969	37	9.53	830	13	0.48	41	
	広葉樹計	1,158.83	91,536	407	1,148.67	93,299	361	1,913.15	163,857	633	1,566.58	108,827	456
立木地計	5,465.74	1,124,694	23,671	5,204.12	1,207,289	20,118	3,767.60	634,174	9,928	3,228.01	480,201	9,034	
竹林	77.78			16.02			7.22			3.69			
伐跡	10.44			19.77			17.55			3.21			
未立木地	43.84			475.05			285.91			110.63			
更新困難地				0.20			0.20			48.85			
合計	5,597.80	1,124,694	23,671	5,715.16	1,207,289	20,118	4,078.48	634,174	9,928	3,394.39	480,201	9,034	

単位 面積:ha 材積:m3

市町村		真庭市			新庄村			美作県民局(真庭地域)計			美作市		
		(旧中和村)									計		
区分		面積	材積	成長量	面積	材積	成長量	面積	材積	成長量	面積	材積	成長量
人工林	スギ	321.97	99,567	2,371	1,329.86	451,825	8,477	8,883.50	3,197,410	51,155	3,287.50	1,112,189	14,057
	ヒノキ	976.01	194,314	5,228	1,648.84	331,426	8,782	26,021.45	5,467,283	119,309	10,018.84	1,877,033	50,120
	マツ	233.31	65,825	1,270	82.81	21,589	481	1,550.44	386,624	8,112	893.71	197,543	3,570
	他針	1.37	383	2	34.81	7,928	90	167.80	44,718	329	40.61	10,185	112
	人針計	1,532.66	360,089	8,871	3,096.32	812,768	17,830	36,623.19	9,096,035	178,905	14,240.66	3,196,950	67,859
	その他広	14.70	62	5	15.17	605	15	253.12	7,284	223	174.76	5,641	110
	クヌギ	4.22	9	2	6.57	402	17	122.59	4,913	126	43.84	1,520	38
	人広計	18.92	71	7	21.74	1,007	32	375.71	12,197	349	218.60	7,161	148
	人工林計	1,551.58	360,160	8,878	3,118.06	813,775	17,862	36,998.90	9,108,232	179,254	14,459.26	3,204,111	68,007
天然林	スギ				81.26	31,588	39	81.45	31,633	41	0.90	263	5
	ヒノキ												
	マツ	49.30	15,196	133	13.48	3,913	24	4,526.13	1,140,127	11,039	3,424.90	883,134	6,185
	他針				0.44	115	1	0.91	196	1	3.90	1,054	5
	天針計	49.30	15,196	133	95.18	35,616	64	4,608.49	1,171,956	11,081	3,429.70	884,451	6,195
	その他広	1,268.48	102,042	382	2,196.41	144,280	755	19,442.66	1,498,249	5,674	12,810.41	848,214	2,060
	クヌギ	5.17	587		52.66	5,933	28	1,369.09	144,308	321	165.63	17,318	6
	天広計	1,273.65	102,629	382	2,249.07	150,213	783	20,811.75	1,642,557	5,995	12,976.04	865,532	2,066
	天然林計	1,322.95	117,825	515	2,344.25	185,829	847	25,420.24	2,814,513	17,076	16,405.74	1,749,983	8,261
計	スギ	321.97	99,567	2,371	1,411.12	483,413	8,516	8,964.95	3,229,043	51,196	3,288.40	1,112,452	14,062
	ヒノキ	976.01	194,314	5,228	1,648.84	331,426	8,782	26,021.45	5,467,283	119,309	10,018.84	1,877,033	50,120
	マツ	282.61	81,021	1,403	96.29	25,502	505	6,076.57	1,526,751	19,151	4,318.61	1,080,677	9,755
	他針	1.37	383	2	35.25	8,043	91	168.71	44,914	330	44.51	11,239	117
	針葉樹計	1,581.96	375,285	9,004	3,191.50	848,384	17,894	41,231.68	10,267,991	189,986	17,670.36	4,081,401	74,054
	その他広	1,283.18	102,104	387	2,211.58	144,885	770	19,695.78	1,505,533	5,897	12,985.17	853,855	2,170
	クヌギ	9.39	596	2	59.23	6,335	45	1,491.68	149,221	447	209.47	18,838	44
	広葉樹計	1,292.57	102,700	389	2,270.81	151,220	815	21,187.46	1,654,754	6,344	13,194.64	872,693	2,214
立木地計	2,874.53	477,985	9,393	5,462.31	999,604	18,709	62,419.14	11,922,745	196,330	30,865.00	4,954,094	76,268	
竹林	0.77			12.60			320.49			311.37			
伐跡	31.83			0.89			112.27			15.69			
未立木地	62.47			263.97			1,484.70			573.50			
更新困難地	9.72			29.54			99.85			11.25			
合計	2,979.32	477,985	9,393	5,769.31	999,604	18,709	64,436.45	11,922,745	196,330	31,776.81	4,954,094	76,268	

単位 面積:ha 材積:m3

市町村		美作市											
		(旧勝田町)			(旧大原町)			(旧東栗倉村)			(旧美作町)		
区分		面積	材積	成長量	面積	材積	成長量	面積	材積	成長量	面積	材積	成長量
人工林	スギ	1,572.92	561,663	7,034	476.97	153,031	1,911	639.45	220,399	2,629	132.65	39,127	542
	ヒノキ	2,428.95	472,060	12,701	1,797.65	324,007	9,298	921.30	204,905	4,531	1,559.32	305,740	8,025
	マツ	153.57	33,340	574	116.41	24,338	449	87.85	17,901	289	130.58	29,730	534
	他針	19.19	4,720	60	0.41	117	1	19.86	5,017	50			
	人針計	4,174.63	1,071,783	20,369	2,391.44	501,493	11,659	1,668.46	448,222	7,499	1,822.55	374,597	9,101
	その他広	18.22	1,160	7	14.81	476	14	72.01	988	35	34.16	1,464	41
	クヌギ	19.74	913	24	13.26	394	12	6.92	31	1	1.75	14	
	人広計	37.96	2,073	31	28.07	870	26	78.93	1,019	36	35.91	1,478	41
	人工林計	4,212.59	1,073,856	20,400	2,419.51	502,363	11,685	1,747.39	449,241	7,535	1,858.46	376,075	9,142
天然林	スギ	0.50	165	3									
	ヒノキ												
	マツ	282.97	66,985	635	125.44	32,452	182	25.05	6,038	28	1,267.71	317,241	3,078
	他針	1.59	415	3				0.19	55		0.04	12	
	天針計	285.06	67,565	641	125.44	32,452	182	25.24	6,093	28	1,267.75	317,253	3,078
	その他広	1,930.59	142,845	332	1,384.90	94,156	311	538.88	39,764	108	2,274.94	166,014	467
	クヌギ				42.79	4,671	1	9.42	1,133	2			
	天広計	1,930.59	142,845	332	1,427.69	98,827	312	548.30	40,897	110	2,274.94	166,014	467
天然林計	2,215.65	210,410	973	1,553.13	131,279	494	573.54	46,990	138	3,542.69	483,267	3,545	
計	スギ	1,573.42	561,828	7,037	476.97	153,031	1,911	639.45	220,399	2,629	132.65	39,127	542
	ヒノキ	2,428.95	472,060	12,701	1,797.65	324,007	9,298	921.30	204,905	4,531	1,559.32	305,740	8,025
	マツ	436.54	100,325	1,209	241.85	56,790	631	112.90	23,939	317	1,398.29	346,971	3,612
	他針	20.78	5,135	63	0.41	117	1	20.05	5,072	50	0.04	12	
	針葉樹計	4,459.69	1,139,348	21,010	2,516.88	533,945	11,841	1,693.70	454,315	7,527	3,090.30	691,850	12,179
	その他広	1,948.81	144,005	339	1,399.71	94,632	325	610.89	40,752	143	2,309.10	167,478	508
	クヌギ	19.74	913	24	56.05	5,065	13	16.34	1,164	3	1.75	14	
	広葉樹計	1,968.55	144,918	363	1,455.76	99,697	338	627.23	41,916	146	2,310.85	167,492	508
立木地計	6,428.24	1,284,266	21,373	3,972.64	633,642	12,179	2,320.93	496,231	7,673	5,401.15	859,342	12,687	
竹林	67.97			34.81			17.08			58.66			
伐跡	0.41			3.98			0.52			4.50			
未立木地	69.45			57.38			39.72			119.76			
更新困難地	0.28			0.08			0.65			3.12			
合計	6,566.35	1,284,266	21,373	4,068.89	633,642	12,179	2,378.90	496,231	7,673	5,587.19	859,342	12,687	

単位 面積:ha 材積:m3

市町村		美作市						勝央町			奈義町		
		(旧作東町)			(旧英田町)			面積	材積	成長量	面積	材積	成長量
区分	面積	材積	成長量	面積	材積	成長量	面積						
人工林	スギ	214.28	64,384	795	251.23	73,585	1,146	12.59	3,367	32	368.13	123,379	1,719
	ヒノキ	2,034.89	354,029	9,156	1,276.73	216,292	6,409	993.30	157,121	4,610	1,610.09	304,409	7,544
	マツ	309.37	70,086	1,286	95.93	22,148	438	5.17	175	4	126.13	23,197	419
	他針	0.53	142		0.62	189	1				22.29	5,281	57
	人針計	2,559.07	488,641	11,237	1,624.51	312,214	7,994	1,011.06	160,663	4,646	2,126.64	456,266	9,739
	その他広	18.26	824	6	17.30	729	7	42.08	215	6	56.99	177	2
	クヌギ	0.99	77		1.18	91	1	0.51			8.04	13	
	人広計	19.25	901	6	18.48	820	8	42.59	215	6	65.03	190	2
	人工林計	2,578.32	489,542	11,243	1,642.99	313,034	8,002	1,053.65	160,878	4,652	2,191.67	456,456	9,741
天然林	スギ	0.40	98	2									
	ヒノキ												
	マツ	1,086.33	288,382	1,443	637.40	172,036	819	443.06	91,996	1,778	221.57	45,933	216
	他針	0.45	123		1.63	449	2	1.35	265	6	0.06	16	
	天針計	1,087.18	288,603	1,445	639.03	172,485	821	444.41	92,261	1,784	221.63	45,949	216
	その他広	3,806.37	233,671	476	2,874.73	171,764	366	746.55	48,222	161	455.96	30,652	92
	クヌギ	102.05	10,310	2	11.37	1,204	1				0.59		
	天広計	3,908.42	243,981	478	2,886.10	172,968	367	746.55	48,222	161	456.55	30,652	92
	天然林計	4,995.60	532,584	1,923	3,525.13	345,453	1,188	1,190.96	140,483	1,945	678.18	76,601	308
計	スギ	214.68	64,482	797	251.23	73,585	1,146	12.59	3,367	32	368.13	123,379	1,719
	ヒノキ	2,034.89	354,029	9,156	1,276.73	216,292	6,409	993.30	157,121	4,610	1,610.09	304,409	7,544
	マツ	1,395.70	358,468	2,729	733.33	194,184	1,257	448.23	92,171	1,782	347.70	69,130	635
	他針	0.98	265		2.25	638	3	1.35	265	6	22.35	5,297	57
	針葉樹計	3,646.25	777,244	12,682	2,263.54	484,699	8,815	1,455.47	252,924	6,430	2,348.27	502,215	9,955
	その他広	3,824.63	234,495	482	2,892.03	172,493	373	788.63	48,437	167	512.95	30,829	94
	クヌギ	103.04	10,387	2	12.55	1,295	2	0.51			8.63	13	
	広葉樹計	3,927.67	244,882	484	2,904.58	173,788	375	789.14	48,437	167	521.58	30,842	94
立木地計	7,573.92	1,022,126	13,166	5,168.12	658,487	9,190	2,244.61	301,361	6,597	2,869.85	533,057	10,049	
竹林	90.64			42.21			24.40			41.27			
伐跡	2.87			3.41			1.12			1.05			
未立木地	244.46			42.73			33.75			191.42			
更新困難地	0.15			6.97						0.12			
合計	7,912.04	1,022,126	13,166	5,263.44	658,487	9,190	2,303.88	301,361	6,597	3,103.71	533,057	10,049	

単位 面積:ha 材積:m3

市町村		西 栗 倉 村			美作県民局(勝英地域) 計			美 作 県 民 局 計		
区 分		面 積	材 積	成 長 量	面 積	材 積	成 長 量	面 積	材 積	成 長 量
人 工 林	スギ	2,182.55	753,102	9,879	5,850.77	1,992,037	25,687	26,420.07	9,083,307	134,808
	ヒノキ	2,305.93	557,636	12,146	14,928.16	2,896,199	74,420	74,646.22	15,358,106	359,931
	マツ	60.67	14,516	288	1,085.68	235,431	4,281	5,117.96	1,192,641	23,646
	他 針	20.93	6,140	62	83.83	21,606	231	444.25	121,912	1,114
	人針計	4,570.08	1,331,394	22,375	21,948.44	5,145,273	104,619	106,628.50	25,755,966	519,499
	その他広	36.44	146	17	310.27	6,179	135	1,120.73	18,694	541
	クヌギ	6.95			59.34	1,533	38	220.34	7,401	191
	人広計	43.39	146	17	369.61	7,712	173	1,341.07	26,095	732
	人工林計	4,613.47	1,331,540	22,392	22,318.05	5,152,985	104,792	107,969.57	25,782,061	520,231
天 然 林	スギ	29.36	12,870	46	30.26	13,133	51	157.92	62,631	152
	ヒノキ									
	マツ	40.70	12,536	44	4,130.23	1,033,599	8,223	17,189.16	4,409,031	34,922
	他 針	0.09	32		5.40	1,367	11	9.63	2,557	18
	天針計	70.15	25,438	90	4,165.89	1,048,099	8,285	17,356.71	4,474,219	35,092
	その他広	701.30	59,657	69	14,714.22	986,745	2,382	56,897.93	4,076,168	12,213
	クヌギ				166.22	17,318	6	1,925.54	201,844	372
	天広計	701.30	59,657	69	14,880.44	1,004,063	2,388	58,823.47	4,278,012	12,585
	天然林計	771.45	85,095	159	19,046.33	2,052,162	10,673	76,180.18	8,752,231	47,677
計	スギ	2,211.91	765,972	9,925	5,881.03	2,005,170	25,738	26,577.99	9,145,938	134,960
	ヒノキ	2,305.93	557,636	12,146	14,928.16	2,896,199	74,420	74,646.22	15,358,106	359,931
	マツ	101.37	27,052	332	5,215.91	1,269,030	12,504	22,307.12	5,601,672	58,568
	他 針	21.02	6,172	62	89.23	22,973	242	453.88	124,469	1,132
	針葉樹計	4,640.23	1,356,832	22,465	26,114.33	6,193,372	112,904	123,985.21	30,230,185	554,591
	その他広	737.74	59,803	86	15,024.49	992,924	2,517	58,018.66	4,094,862	12,754
	クヌギ	6.95			225.56	18,851	44	2,145.88	209,245	563
	広葉樹計	744.69	59,803	86	15,250.05	1,011,775	2,561	60,164.54	4,304,107	13,317
立木地計	5,384.92	1,416,635	22,551	41,364.38	7,205,147	115,465	184,149.75	34,534,292	567,908	
竹 林	11.18			388.22			1,798.35			
伐 跡	60.49			78.35			278.00			
未立木地	30.58			829.25			4,818.84			
更新困難地	2.70			14.07			143.25			
合 計	5,489.87	1,416,635	22,551	42,674.27	7,205,147	115,465	191,188.19	34,534,292	567,908	



単位 面積:ha 材積:m3

市町村		高梁川下流森林計画区			旭川森林計画区			吉井川森林計画区			県計		
区分	面積	材積	成長量	面積	材積	成長量	面積	材積	成長量	面積	材積	成長量	
人 工 林	スギ	9,950.83	3,200,063	54,409	9,455.10	3,372,039	53,704	17,673.12	5,926,713	84,282	37,079.05	12,498,815	192,395
	ヒノキ	31,629.21	6,140,075	191,044	33,435.42	6,796,333	161,549	51,827.76	10,408,096	262,641	116,892.39	23,344,504	615,234
	マツ	6,583.12	1,437,446	29,602	3,787.90	743,767	16,686	5,778.43	1,060,276	23,336	16,149.45	3,241,489	69,624
	他針	128.28	39,254	387	178.08	46,041	384	290.94	79,338	846	597.30	164,633	1,617
	人針計	48,291.44	10,816,838	275,442	46,856.50	10,958,180	232,323	75,570.25	17,474,423	371,105	170,718.19	39,249,441	878,870
	その他広	692.86	29,704	754	862.78	37,001	691	1,241.55	29,711	665	2,797.19	96,416	2,110
	クヌギ	86.01	6,482	153	131.93	5,358	139	98.74	2,510	68	316.68	14,350	360
	人広計	778.87	36,186	907	994.71	42,359	830	1,340.29	32,221	733	3,113.87	110,766	2,470
	人工林計	49,070.31	10,853,024	276,349	47,851.21	11,000,539	233,153	76,910.54	17,506,644	371,838	173,832.06	39,360,207	881,340
天 然 林	スギ	1.34	331	5	81.65	31,678	42	76.93	31,124	115	159.92	63,133	162
	ヒノキ												
	マツ	47,027.21	9,225,813	76,459	27,416.43	5,027,826	61,074	20,933.94	3,473,071	53,683	95,377.58	17,726,710	191,216
	他針	19.21	4,116	50	182.96	28,097	923	412.30	39,005	2,174	614.47	71,218	3,147
	天針計	47,047.76	9,230,260	76,514	27,681.04	5,087,601	62,039	21,423.17	3,543,200	55,972	96,151.97	17,861,061	194,525
	その他広	52,377.33	3,974,862	10,710	43,035.62	3,056,211	11,278	62,057.38	3,914,135	25,242	157,470.33	10,945,208	47,230
	クヌギ	1,028.16	106,695	173	1,758.79	173,251	350	863.77	80,314	96	3,650.72	360,260	619
	天広計	53,405.49	4,081,557	10,883	44,794.41	3,229,462	11,628	62,921.15	3,994,449	25,338	161,121.05	11,305,468	47,849
	天然林計	100,453.25	13,311,817	87,397	72,475.45	8,317,063	73,667	84,344.32	7,537,649	81,310	257,273.02	29,166,529	242,374
計	スギ	9,952.17	3,200,394	54,414	9,536.75	3,403,717	53,746	17,750.05	5,957,837	84,397	37,238.97	12,561,948	192,557
	ヒノキ	31,629.21	6,140,075	191,044	33,435.42	6,796,333	161,549	51,827.76	10,408,096	262,641	116,892.39	23,344,504	615,234
	マツ	53,610.33	10,663,259	106,061	31,204.33	5,771,593	77,760	26,712.37	4,533,347	77,019	111,527.03	20,968,199	260,840
	他針	147.49	43,370	437	361.04	74,138	1,307	703.24	118,343	3,020	1,211.77	235,851	4,764
	針葉樹計	95,339.20	20,047,098	351,956	74,537.54	16,045,781	294,362	96,993.42	21,017,623	427,077	266,870.16	57,110,502	1,073,395
	その他広	53,070.19	4,004,566	11,464	43,898.40	3,093,212	11,969	63,298.93	3,943,846	25,907	160,267.52	11,041,624	49,340
	クヌギ	1,114.17	113,177	326	1,890.72	178,609	489	962.51	82,824	164	3,967.40	374,610	979
	広葉樹計	54,184.36	4,117,743	11,790	45,789.12	3,271,821	12,458	64,261.44	4,026,670	26,071	164,234.92	11,416,234	50,319
立木地計	149,523.56	24,164,841	363,746	120,326.66	19,317,602	306,820	161,254.86	25,044,293	453,148	431,105.08	68,526,736	1,123,714	
竹林	1,565.43			1,536.91			1,960.72			5,063.06			
伐跡	271.08			128.81			174.78			574.67			
未立木地	1,926.21			2,913.10			3,866.12			8,705.43			
更新困難地	64.06			121.69			105.11			290.86			
合計	153,350.34	24,164,841	363,746	125,027.17	19,317,602	306,820	167,361.59	25,044,293	453,148	445,739.10	68,526,736	1,123,714	



岡山県マスコット ももっち