

II がん罹患数及び罹患率

1. 主要部位別罹患数、粗罹患率及び年齢調整罹患率

表2に、2006年のがん罹患数、粗罹患率及び年齢調整罹患率（標準人口：1985年日本人モデル人口、世界人口）、罹患割合を、主要部位別、男女別に示した。

全がん罹患数は、男5,645、女4,198、計9,843人となった。人口10万人当たりの粗罹患率は男602.0、女412.9、日本人モデル人口による年齢調整罹患率は、男349.0、女234.9、世界人口による年齢調整罹患率は、男245.7、女175.1となった。

男については粗罹患率、年齢調整罹患率とも胃が1位となった。女については粗罹患率、年齢調整罹患率ともに乳房が1位となった。

表2 罹患数、粗罹患率、年齢調整罹患率および罹患割合：主要部位別、性別 2006年

部位	罹患数		粗罹患率 (人口10万対)		年齢調整罹患率				罹患割合	
					日本人人口 ^(*)		世界人口 ^(*)			
	男	女	男	女	男	女	男	女	男	女
全部位	5,645	4,198	602.0	412.9	349.0	234.9	245.7	175.1	100.0%	100.0%
口腔・咽頭	95	38	10.1	3.7	6.6	1.9	4.9	1.5	1.7%	0.9%
食道	194	36	20.7	3.5	13.0	1.9	9.7	1.4	3.4%	0.9%
胃	1,021	527	108.9	51.8	63.8	24.2	44.7	17.2	18.1%	12.6%
結腸	542	489	57.8	48.1	34.1	22.1	24.4	15.6	9.6%	11.6%
直腸	357	233	38.1	22.9	24.0	12.2	17.4	8.9	6.3%	5.6%
肝臓	465	234	49.6	23.0	29.1	10.1	20.7	7.0	8.2%	5.6%
胆嚢・胆管	135	154	14.4	15.1	7.5	5.5	4.9	3.6	2.4%	3.7%
膵臓	214	188	22.8	18.5	13.0	7.1	8.9	4.8	3.8%	4.5%
喉頭	46	3	4.9	0.3	2.9	0.2	2.1	0.1	0.8%	0.1%
肺	970	388	103.4	38.2	56.5	17.7	38.3	12.7	17.2%	9.2%
皮膚 ^(*)	81	87	8.6	8.6	4.8	3.4	3.2	2.4	1.4%	2.1%
乳房	5	789	0.5	77.6	0.3	60.7	0.2	46.7	0.1%	18.8%
子宮	-	315	-	31.0	-	27.2	-	21.8	-	7.5%
卵巣	-	118	-	11.6	-	8.4	-	6.5	-	2.8%
前立腺	602	-	64.2	-	34.4	-	23.4	-	10.7%	-
腎など	171	63	18.2	6.2	10.9	2.9	7.6	2.0	3.0%	1.5%
膀胱	263	69	28.0	6.8	15.4	2.6	10.7	1.8	4.7%	1.6%
脳・神経系	36	36	3.8	3.5	2.7	2.4	2.5	2.1	0.6%	0.9%
甲状腺	28	100	3.0	9.8	2.2	7.2	1.8	5.7	0.5%	2.4%
悪性リンパ腫	167	122	17.8	12.0	10.3	7.0	7.2	5.2	3.0%	2.9%
多発性骨髄腫	28	39	3.0	3.8	1.6	1.7	1.1	1.2	0.5%	0.9%
白血病	64	60	6.8	5.9	4.5	3.6	3.5	3.3	1.1%	1.4%

日本人人口^(*):1985年日本人モデル人口 世界人口^(*):Dollの世界人口

皮膚^(*):皮膚の黒色腫を含む

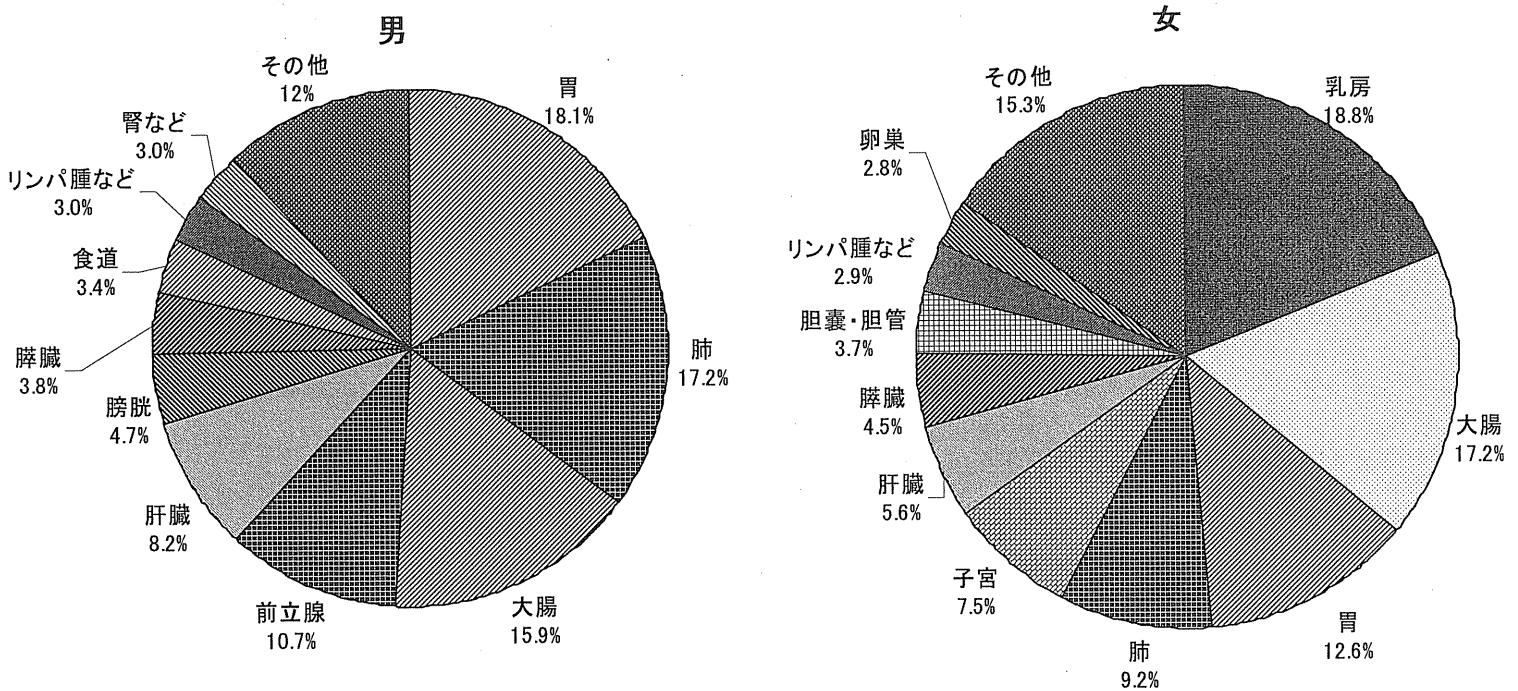
表3に罹患数上位12部位の罹患数とその割合を、図2に主要部位別罹患数を男女別にグラフで示した(結腸と直腸を合わせて大腸とした)。男では上位3部位で、女では上位4部位でほぼ半数を占めた。

表3 罹患数上位12位までの部位とその割合、性別、男女計

2006年

部位	男		部位	女		部位	男女計	
	罹患数	罹患割合		罹患数	罹患割合		罹患数	罹患割合
全部位	5,645	100.0%	全部位*	4,198	100.0%	全部位	9,843	100.0%
胃	1,021	18.1%	乳房	789	18.8%	大腸	1,621	16.5%
肺	970	17.2%	大腸	722	17.2%	胃	1,548	15.7%
大腸	899	15.9%	胃	527	12.6%	肺	1,358	13.8%
前立腺	602	10.7%	肺	388	9.2%	乳房	794	8.1%
肝臓	465	8.2%	子宮	315	7.5%	肝臓	699	7.1%
膀胱	263	4.7%	肝臓	234	5.6%	前立腺	602	6.1%
膵臓	214	3.8%	膵臓	188	4.5%	膵臓	402	4.1%
食道	194	3.4%	胆嚢・胆管	154	3.7%	膀胱	332	3.4%
リンパ腫など	167	3.0%	リンパ腫など	122	2.9%	子宮	315	3.2%
腎など	171	3.0%	卵巣	118	2.8%	リンパ腫など	289	2.9%
胆嚢・胆管	135	2.4%	甲状腺	100	2.4%	胆嚢・胆管	289	2.9%
口腔・咽頭	95	1.7%	膀胱	69	1.6%	腎など	234	2.4%

図2 罹患数による部位別割合(%)：主要10部位別、性別



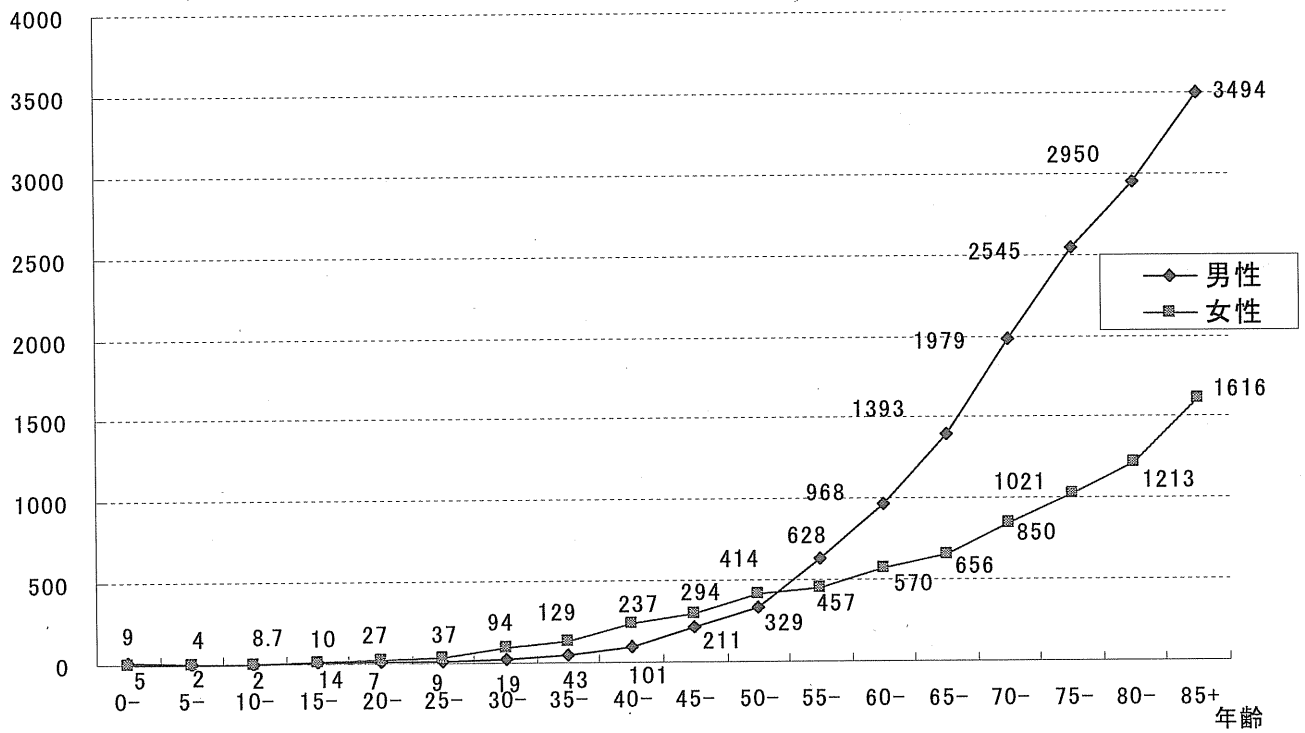
2. 年齢階級別罹患率

(1) 全部位の年齢階級別罹患率

図3に年齢階級別罹患率を男女別に示した。

人口10万対

図3 年齢階級別罹患率 2006年(男女)



(2) 特定部位の年齢階級別罹患率

図4、5に特定部位の年齢階級別罹患率を男女別に示した(結腸と直腸を合わせて大腸とした)。(数値については、付表11、12参照)

図4 年齢階級別罹患率 <特定部位> -男-

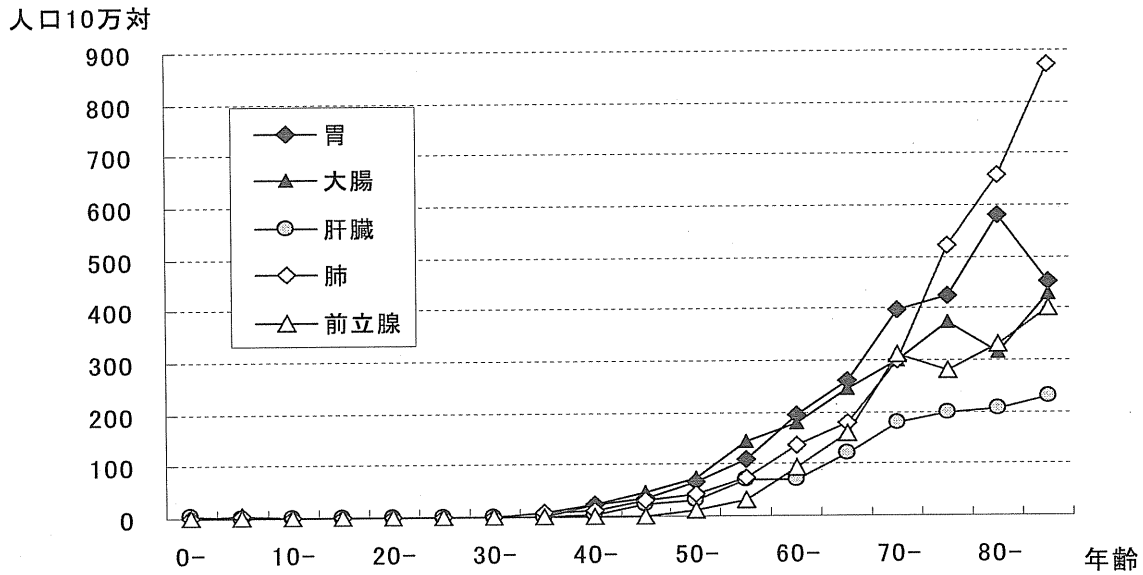
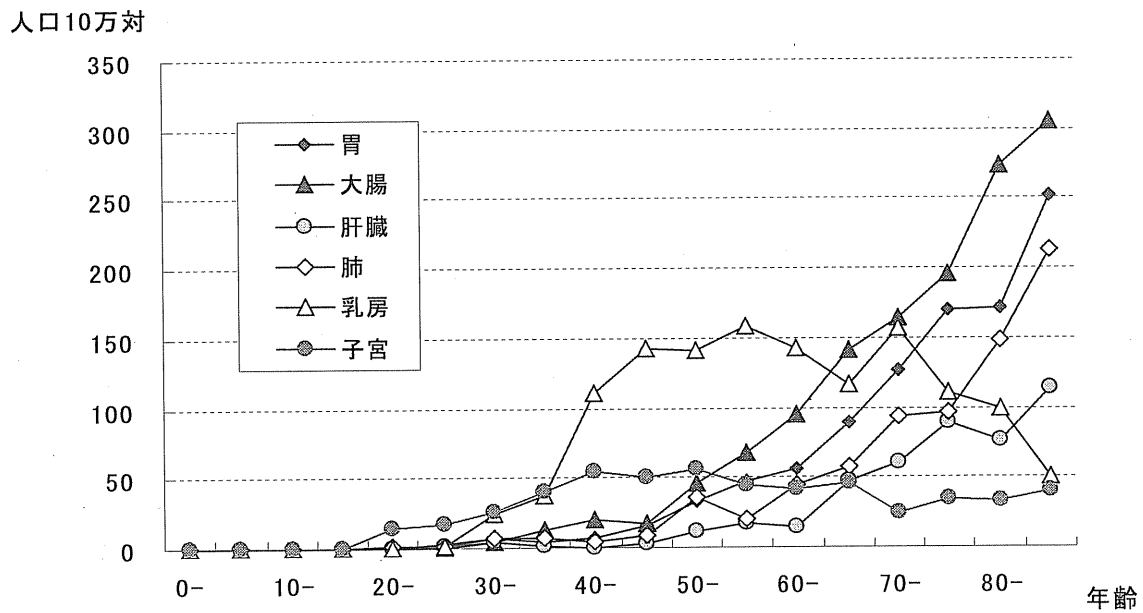


図5 年齢階級別罹患率 <特定部位> -女-



3. 主要部位別の罹患率の年次推移

図 6, 7 に、主要部位別、男の罹患率の推移を、粗率と年齢調整率（1985 年日本人モデル人口）とで示した（結腸と直腸を合わせて大腸とした）。

図6 粗罹患率の年次推移—主要部位、男

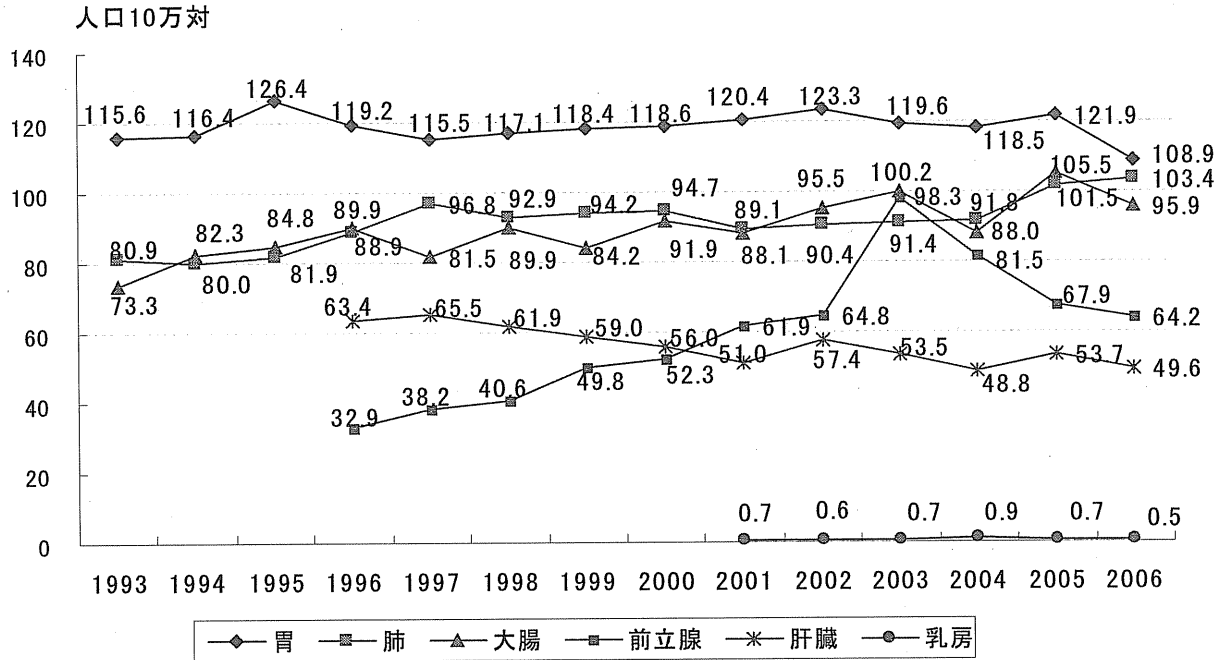


図7 年齢調整罹患率の年次推移—主要部位別、男

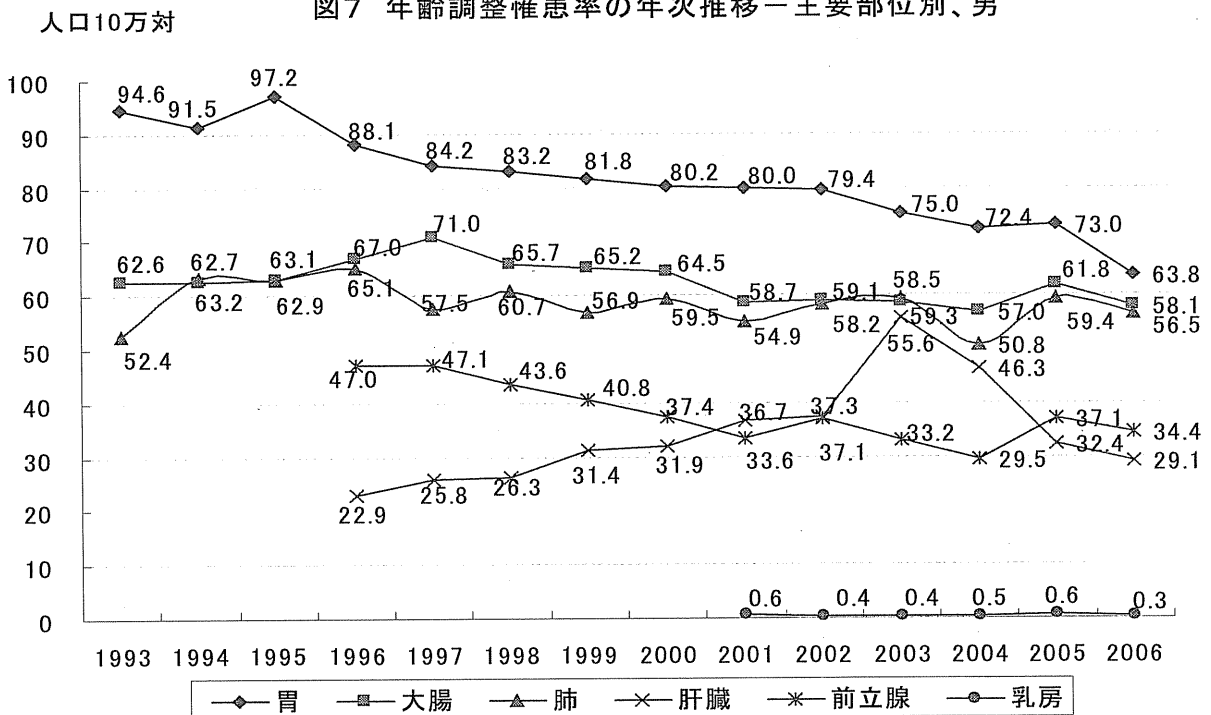
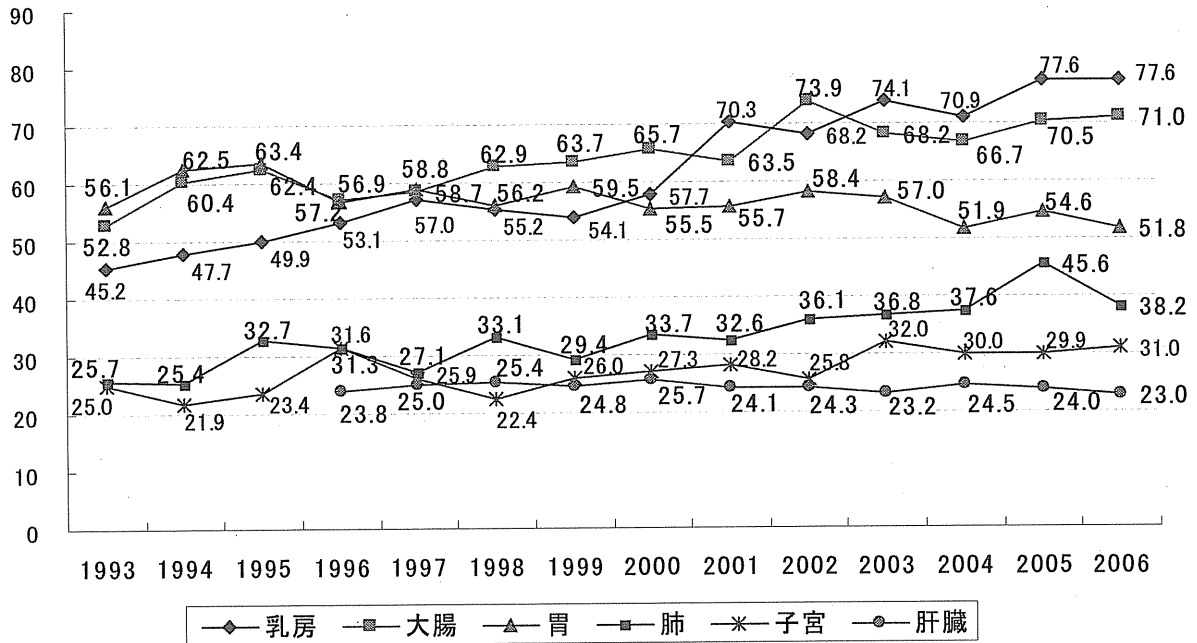


図 8,9 に、主要部位別、女の罹患率の推移を、粗率と年齢調整率（1985 年日本人モデル人口）とで示した（結腸と直腸を合わせて大腸とした）。

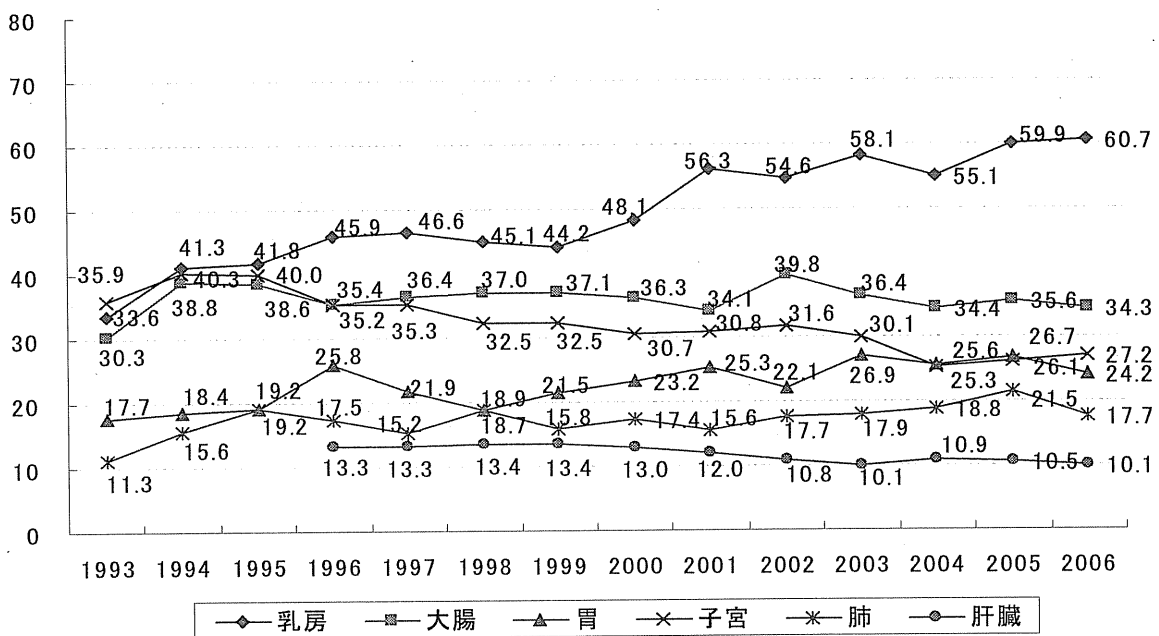
人口10万対

図8 粗罹患率の年次推移—主要部位、女



人口10万対

図9 年齢調整罹患率の年次推移—主要部位別、女



4. 罹患率の岡山県と全国との比較

表4では、年齢調整罹患率を岡山県（2006年）と全国（2004年推計値）で対比した。

岡山県の全国に対する比を日本人モデル人口で見ると、全部位では男は0.87、女も0.88と全国値を下回った。世界人口も同様の結果であった。

部位別にみると、男では膀胱（1.22）、皮膚（1.05）、直腸、腎など（1.04）が全国値に比べ高く、女では直腸（1.17）、皮膚（1.07）、脳・神経系（1.02）などが全国値に比べ高かった。

表4 岡山県と全国との比較—年齢調整罹患率—主要部位別、性別 2006年

	年齢調整罹患率(日本人人口)				年齢調整罹患率(世界人口) ^{(*)2}			
	男		女		岡山/全国 ^{(*)3}		岡山/全国 ^{(*)3}	
	岡山	全国 ^{(*)3}	岡山	全国 ^{(*)3}	男	女	男	女
全部位	349.0	400.4	234.9	266.2	0.87	0.88	0.87	0.88
口腔・咽頭	6.6	8.1	1.9	2.8	0.81	0.69	0.82	0.70
食道	13.0	16.4	1.9	2.2	0.79	0.86	0.82	0.88
胃	63.8	79.6	24.2	30.2	0.80	0.80	0.79	0.80
結腸	34.1	38.1	22.1	23.8	0.89	0.93	0.91	0.92
直腸	24.0	23.1	12.2	10.5	1.04	1.17	1.04	1.15
肝臓	29.1	30.2	10.1	10.3	0.96	0.98	0.96	0.98
胆嚢・胆管	7.5	9.4	5.5	7.0	0.80	0.78	0.78	0.76
膵臓	13.0	13.9	7.1	8.4	0.94	0.84	0.93	0.84
喉頭	2.9	3.4	0.2	0.2	0.85	0.76	0.86	1.10
肺	56.5	58.1	17.7	19.5	0.97	0.91	0.98	0.93
皮膚 ^{(*)4}	4.8	4.6	3.4	3.2	1.05	1.07	0.99	1.10
乳房	0.3	—	60.7	62.0	—	0.98	—	0.97
子宮	—	—	27.2	32.6	—	0.83	—	0.84
卵巣	—	—	8.4	10.3	—	0.81	—	0.80
前立腺	34.4	39.7	—	—	0.87	—	0.88	—
腎など	10.9	10.5	2.9	3.8	1.04	0.75	1.01	0.71
膀胱	15.4	12.6	2.6	2.9	1.22	0.90	1.24	0.91
脳・神経系	2.7	3.1	2.4	2.4	0.88	1.02	0.95	1.00
甲状腺	2.2	2.4	7.2	8.5	0.93	0.85	0.98	0.84
悪性リンパ腫	10.3	10.8	7.0	7.6	0.95	0.92	0.90	0.90
多発性骨髄腫	1.6	2.8	1.7	1.7	0.58	0.97	0.58	0.97
白血病	4.5	6.5	3.6	3.9	0.70	0.92	0.67	1.00

日本人人口:1985年日本人モデル人口 世界人口:Dollの世界人口

全国^{(*)3}:厚生省がん研究助成金による「地域がん登録」研究班が10府県市の成績から推計した最新値

皮膚^{(*)4}:皮膚の黒色腫を含む

図10に全部位の5歳年齢階級別・性別罹患率のグラフを全国値（2004年推計値）とともに示した。

図11に、全部位の年齢調整罹患率（標準人口：1985年日本人モデル人口）の1996年～2006年の年次推移を、男女別に全国値（1996年～2006年推計値）とともに示した。

図10 年齢階級別罹患率<全部位、性別> - 全国値との比較 -

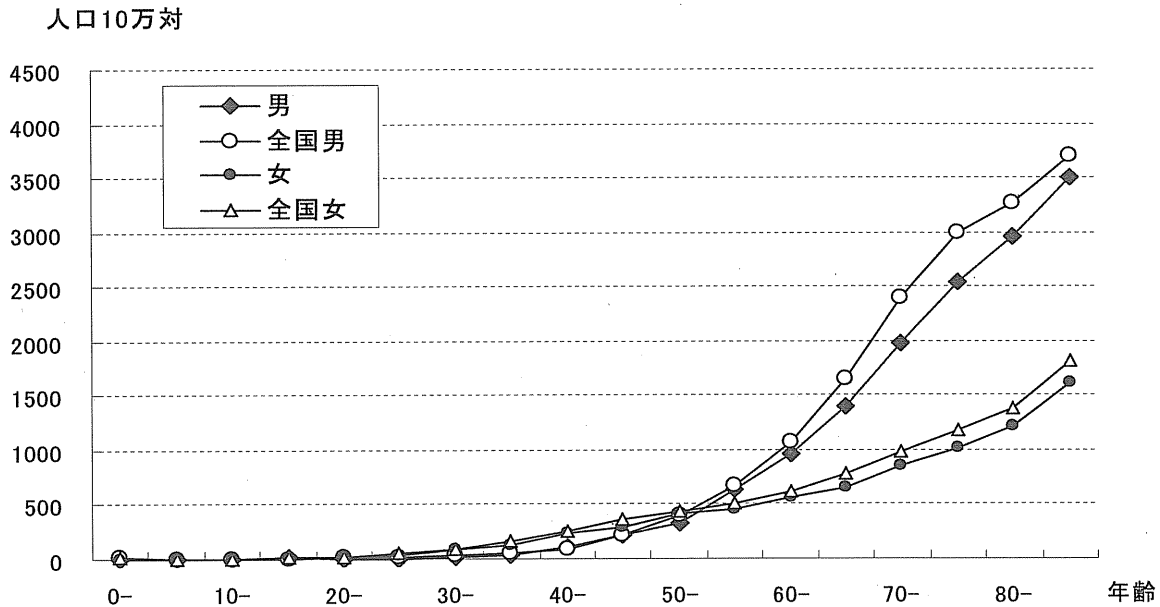


図11 年齢調整罹患率の年次推移-全部位、性別-全国値との比較-

